

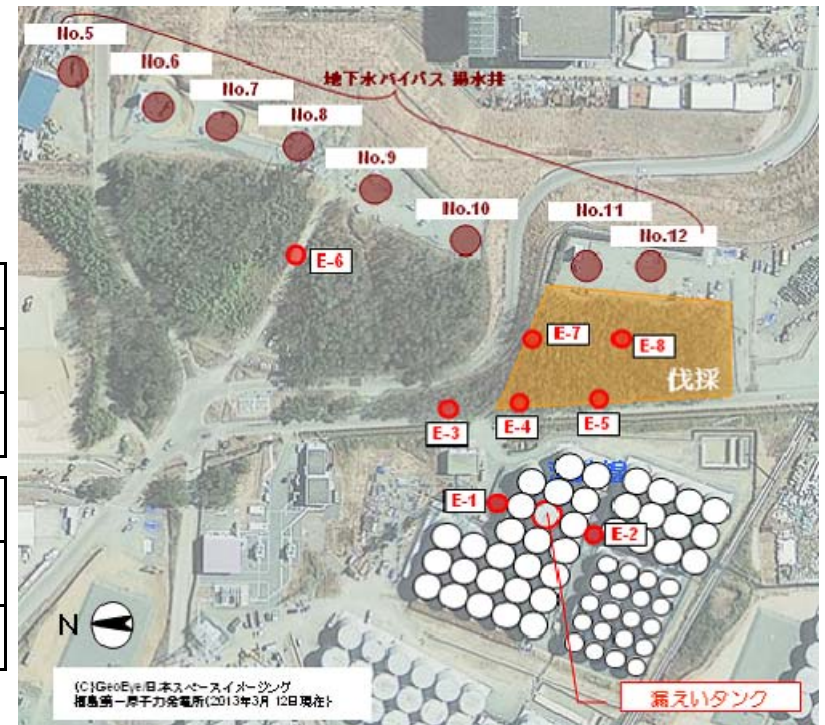
福島第一原子力発電所構内H4エリアのタンクにおける水漏れに関するサンプリング結果 (H4エリア周辺)

< 参考資料 >
平成 25 年 11 月 2 日
東京電力株式会社

単位:Bq/L

	H4エリア周辺地下水							
	E-1	E-2	E-3	E-4	E-5	E-6	E-7	E-8
採取日	10月31日	10月31日	10月31日	10月31日	10月31日			
採取時刻	10:22	10:14	10:03	9:52	9:44			
全β	240,000	26	26	ND(15)	17			
H-3(約12年)	220,000	350	270	670	2,200			

* NDは検出限界値未満を表し、()内に検出限界値を示す。



<参考> 前回公表までの最高値

単位:Bq/L []内は採取日

	E-1	E-2	E-3	E-4
全β	400,000 [10/17]	650 [9/4]	570 [9/18]	1,300 [9/15]
H-3(約12年)	790,000 [10/17]	530 [10/5]	370 [10/28]	650 [10/30]

	E-5	E-6	E-7	E-8
全β	100 [9/24]	46 [9/20]	ND	17 [10/3]
H-3(約12年)	2,800 [10/4] [10/17]	340 [9/25] [10/9]	840 [10/9]	1,500 [10/9]