

(お知らせメモ)

当所6号機における炉内点検(フェーズ1・2)状況について

平成19年12月27日
東京電力株式会社
柏崎刈羽原子力発電所
広報部

当所6号機では、12月4日から炉内点検(フェーズ1・2)を実施しておりましたが、本日、当該点検が終了いたしましたので確認結果について、以下のとおりお知らせいたします。

点検期間

平成19年12月4日～12月27日

点検範囲

- ・ 原子炉上部
ガイドロッド、給水スパージャ、低圧注水スパージャ、
高圧炉心注水スパージャ、上部格子板
- ・ 原子炉中間部
インターナルポンプ、炉心シュラウド、高圧炉心注水配管、
炉心支持板、燃料支持金具、局部出力領域モニタ
- ・ 機器仮置きプール内
蒸気乾燥器、気水分離器

点検結果

損傷・変形・脱落などの異常は確認されませんでした。

以上

柏崎刈羽原子力発電所6号機 炉内点検(フェーズ1・2)結果 (1/3)

ガイドロッド

K-6
H19.12.4
D*11°0分0秒
117°

低圧注水スパージャ

K-6
H19.12.4
LPFL
C74

給水スパージャ

K-6
H19.12.4
FWS
A74

上部格子板

K-6
H19.12.6
TG

高圧炉心注水スパージャ

K-6
H19.12.5
HPCF
C74

柏崎刈羽原子力発電所6号機 炉内点検（フェーズ1・2）結果（2／3）

The diagram shows a vertical cross-section of the reactor core. Blue arrows point from various components in the schematic to corresponding inspection photographs. The photographs show the internal structure, including piping, support plates, and fuel elements, with technical labels overlaid on each image.

高圧炉心注水配管
K-6
H19.12.14
HPCF
G71

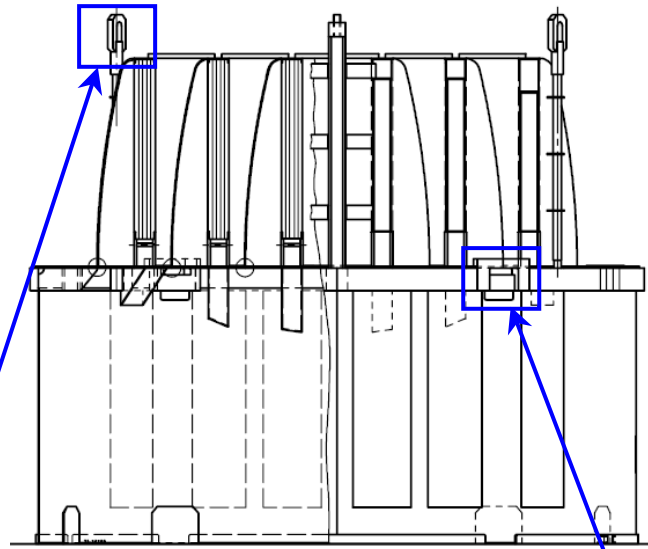
局部出力領域モニタ
K-6
H19.12.6
LPRM
LAN 44-45

**炉心シュラウド外側
(インターナルポンプガイドレール)**
K-6
H19.12.14
シュラウド
RIP A-B

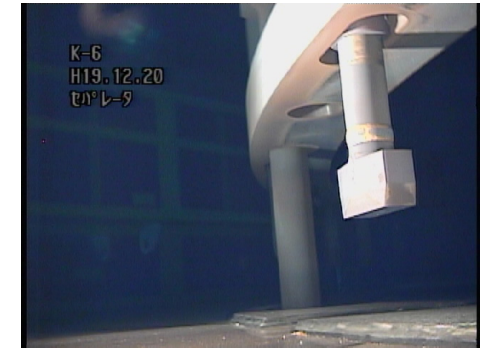
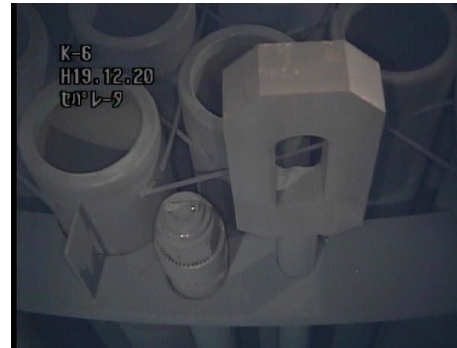
炉心支持板, 燃料支持金具
K-6
H19.12.8
GP
LAN 10-15

**インターナルポンプ
(原子炉冷却材再循環ポンプ)**
K-6
H19.12.14
シュラウド
RIP A

柏崎刈羽原子力発電所6号機 炉内点検（フェーズ1・2）結果 （3 / 3）



蒸気乾燥器



気水分離器

