

～ 柏崎刈羽原子力発電所 不適合審議状況(2015年11月審議分)～  
(1/2ページ)

表 - 【審議/完了件数】

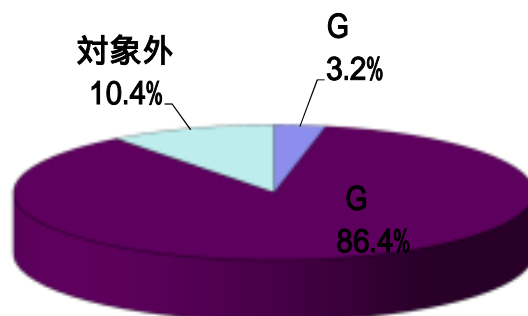
グレード	審議	完了
総計	125	139
As	-	0
A	-	0
B	-	0
C	-	0
D	-	1
G	0	0
G	4	6
G	108	132
対象外	13	-

表 - 【号機別審議件数】

運転状況 グレード	1号機	2号機	3号機	4号機	5号機	6号機	7号機	その他	総計
	定期 検査中	定期 検査中	定期 検査中	定期 検査中	定期 検査中	定期 検査中	定期 検査中		
総計	13	15	12	15	18	15	21	16	125
G	0	0	0	0	0	0	0	0	0
G	0	0	1	0	0	3	0	0	4
G	11	13	8	15	16	12	18	15	108
対象外	2	2	3	0	2	0	3	1	13

(運転状況は2015.11.30現在)

グラフ - 審議件数



\* G グレード・対象外が96.8%を占める。

グラフ - 号機別審議件数

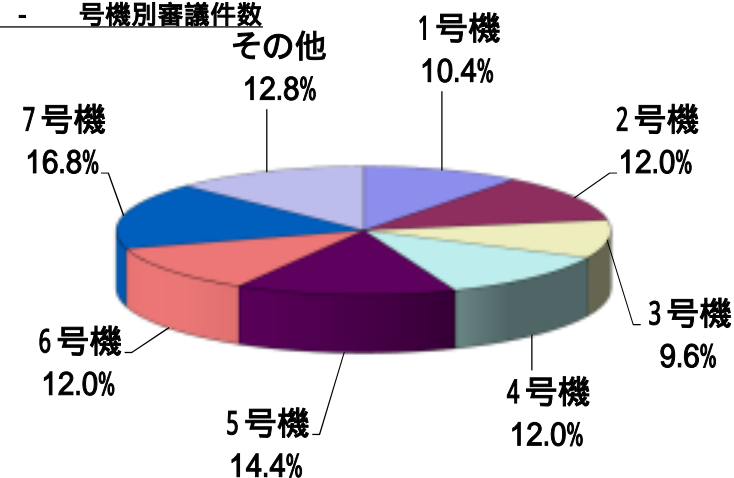


表 - 【月別審議件数(2014年12月～2015年11月)】

グレード	2014年	2015年											
	12月	1月	2月	3月	4月	5月	6月	7月	8月	9月	10月	11月	
総計	157	171	110	182	155	131	153	173	129	153	148	125	
G	0	1	0	0	1	0	0	0	0	2	0	0	
G	4	0	1	5	4	0	5	8	3	7	4	4	
G	143	150	93	154	136	121	127	145	123	132	130	108	
対象外	10	20	16	23	14	10	21	20	3	12	14	13	

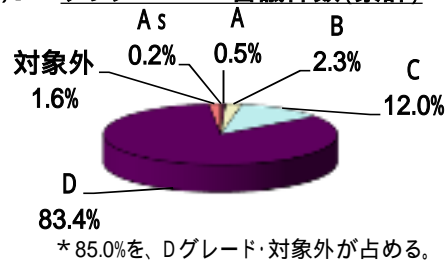


# ～ 柏崎刈羽原子力発電所 不適合審議状況 ～ (2002年10月～2015年11月 48,948件)

表 - 【審議/完了件数(2002.10からの累計)】

グレード	審議	完了	未処理
総計	48,948	44,685	2,955
As	74	73	1
A	169	166	3
B	808	802	6
C	4,285	4,147	138
D	29,771	29,568	203
対象外	585	-	-

グラフ - 審議件数(累計)



グラフ - 月別審議件数

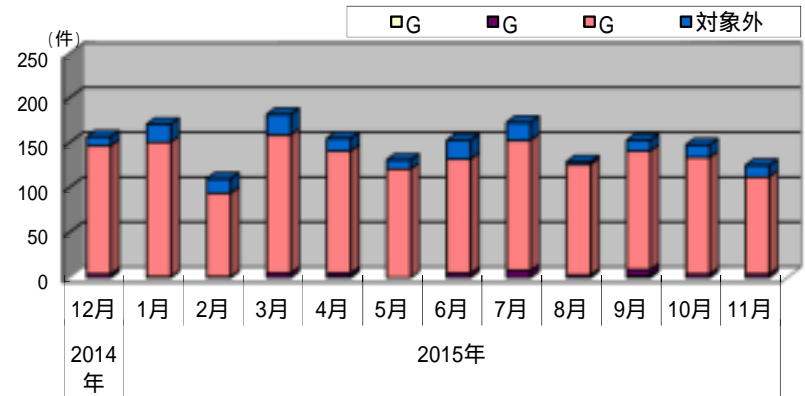
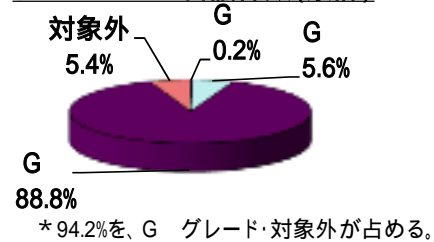


表 - 【審議/完了件数(2010.4からの累計)】

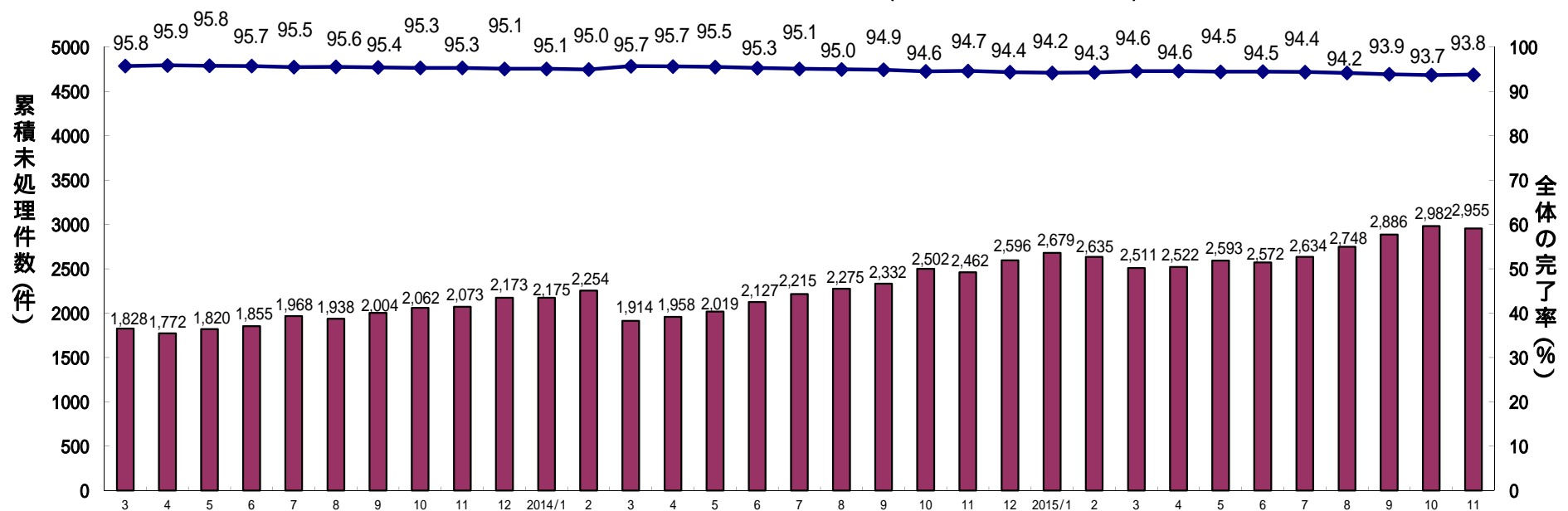
グレード	審議	完了	未処理
G	22	11	11
G	736	621	115
G	11,775	9,297	2,478
対象外	723	-	-

(2015年11月30日現在)

グラフ - 審議件数(累計)



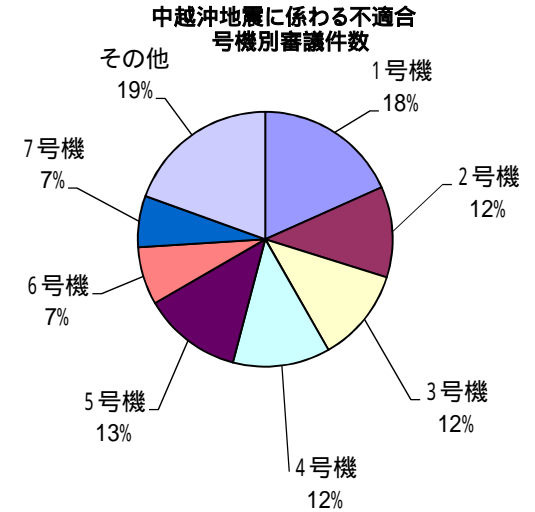
グラフ - 不適合完了率の傾向(2013年3月～2015年11月)



～ 柏崎刈羽原子力発電所 新潟県中越沖地震に係わる不適合の処理状況 ～

【新潟県中越沖地震に係わる不適合 号機別審議件数】(2015年11月30日現在)

運転状況 グレード	1号機	2号機	3号機	4号機	5号機	6号機	7号機	その他	総計
	定期 検査中	定期 検査中	定期 検査中	定期 検査中	定期 検査中	定期 検査中	定期 検査中		
総計	689	434	447	465	472	276	246	733	3,762
～ H22.3.31審議の不適合									
As	1	1	2	1	1	3	1	0	10
A	7	5	3	3	2	2	3	9	34
B	6	4	6	3	3	2	5	7	36
C	70	67	36	74	18	29	31	79	404
D	604	334	392	340	448	239	206	627	3,190
対象外	1	1	0	2	0	0	0	8	12
H22.4.1～H27.11.30審議の不適合									
G	0	0	0	0	0	0	0	0	0
G	0	1	0	0	0	0	0	0	1
G	0	21	8	42	0	0	0	3	74
対象外	0	0	0	0	0	1	0	0	1



【新潟県中越沖地震に係わる不適合 号機別処理状況】(2015年11月30日現在)

グレード	1号機	2号機	3号機	4号機	5号機	6号機	7号機	その他	総計
完了率	100.0%	77.6%	99.8%	80.9%	100.0%	100.0%	100.0%	100.0%	95.0%
総計	689	337	446	376	472	276	246	733	3,575
～ H22.3.31審議の不適合									
As	1	1	2	1	1	3	1	0	10
A	7	5	3	2	2	2	3	9	33
B	6	4	6	2	3	2	5	7	35
C	70	31	36	40	18	29	31	79	334
D	604	287	391	298	448	239	206	627	3,100
対象外	1	1	0	2	0	0	0	8	12
H22.4.1～H27.11.30審議の不適合									
G	0	0	0	0	0	0	0	0	0
G	0	1	0	0	0	0	0	0	1
G	0	7	8	31	0	0	0	3	49
対象外	0	0	0	0	0	1	0	0	1

不適合処理を完了したものの又はプラントの運転に影響が無いことの評価を完了したものの。

中越沖地震に係わる不適合 号機別処理状況

