

～柏崎刈羽原子力発電所 不適合審議状況(平成26年3月審議分)～  
(1/2ページ)

表 I - ① 【審議/完了件数】

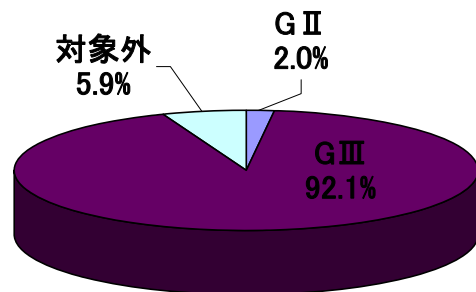
グレード	審議	完了
総計	152	483
As	-	2
A	-	0
B	-	0
C	-	3
D	-	13
G I	0	0
G II	3	5
G III	140	460
対象外	9	-

表 I - ② 【号機別審議件数】

運転状況 グレード	1号機	2号機	3号機	4号機	5号機	6号機	7号機	その他	総計
	定期 検査中	定期 検査中	定期 検査中	定期 検査中	定期 検査中	定期 検査中	定期 検査中		
総計	26	9	17	9	28	15	23	25	152
G I	0	0	0	0	0	0	0	0	0
G II	0	0	0	0	1	0	0	2	3
G III	26	9	17	8	27	13	20	20	140
対象外	0	0	0	1	0	2	3	3	9

(運転状況はH26.3.31現在)

グラフ I - ① 審議件数



\* 98.0%を、G IIIグレード・対象外が占める。

グラフ I - ② 号機別審議件数

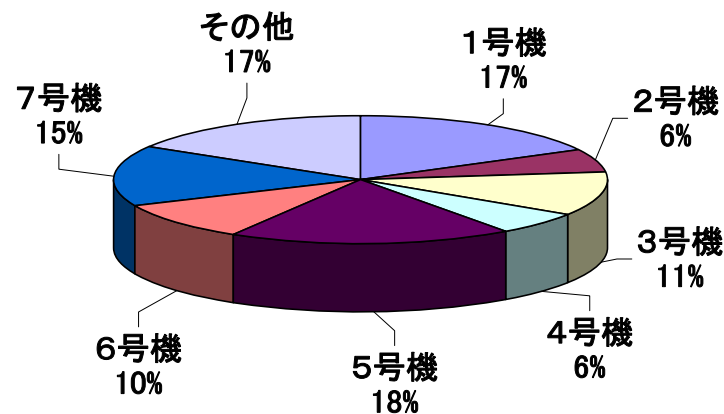


表 I - ③ 【月別審議件数(H25.4～H26.3)】

グレード	平成25年度										平成26年		
	4月	5月	6月	7月	8月	9月	10月	11月	12月	1月	2月	3月	
総計	169	168	196	184	157	129	188	152	187	152	143	152	
G I	1	0	0	2	0	0	0	0	0	0	0	0	
G II	12	5	7	8	7	3	5	6	2	4	8	3	
G III	139	158	181	159	139	124	161	138	166	140	132	140	
対象外	17	5	8	15	11	2	22	8	19	8	3	9	

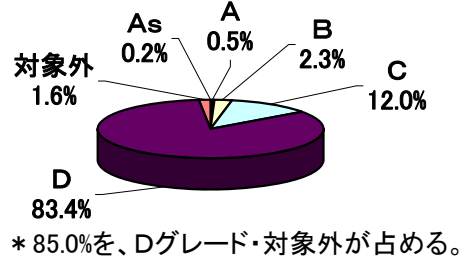


# ～柏崎刈羽原子力発電所 不適合審議状況～ (平成14年10月～平成26年3月 45,863件)

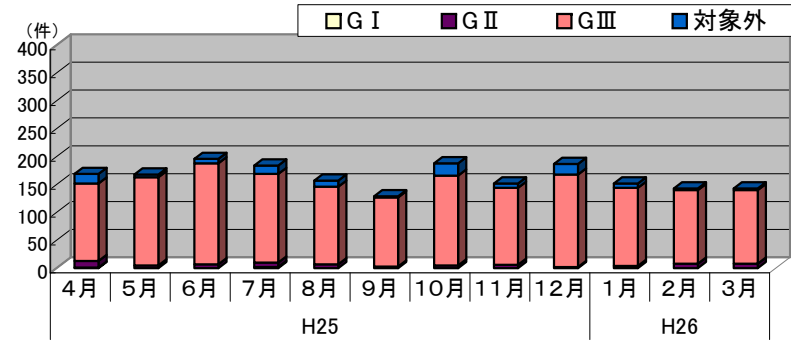
表Ⅱ-①【審議/完了件数(H14.10からの累計)】

グレード	審議	完了	未処理
総計	45,863	42,947	1,914
As	74	73	1
A	169	166	3
B	808	801	7
C	4,286	4,136	150
D	29,770	29,536	234
対象外	585	-	-

グラフⅡ-① 審議件数(累計)



グラフⅡ-③ 月別審議件数

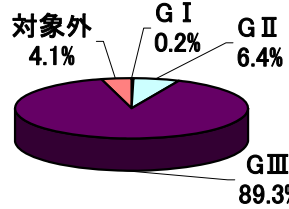


表Ⅱ-②【審議/完了件数(H22.4からの累計)】

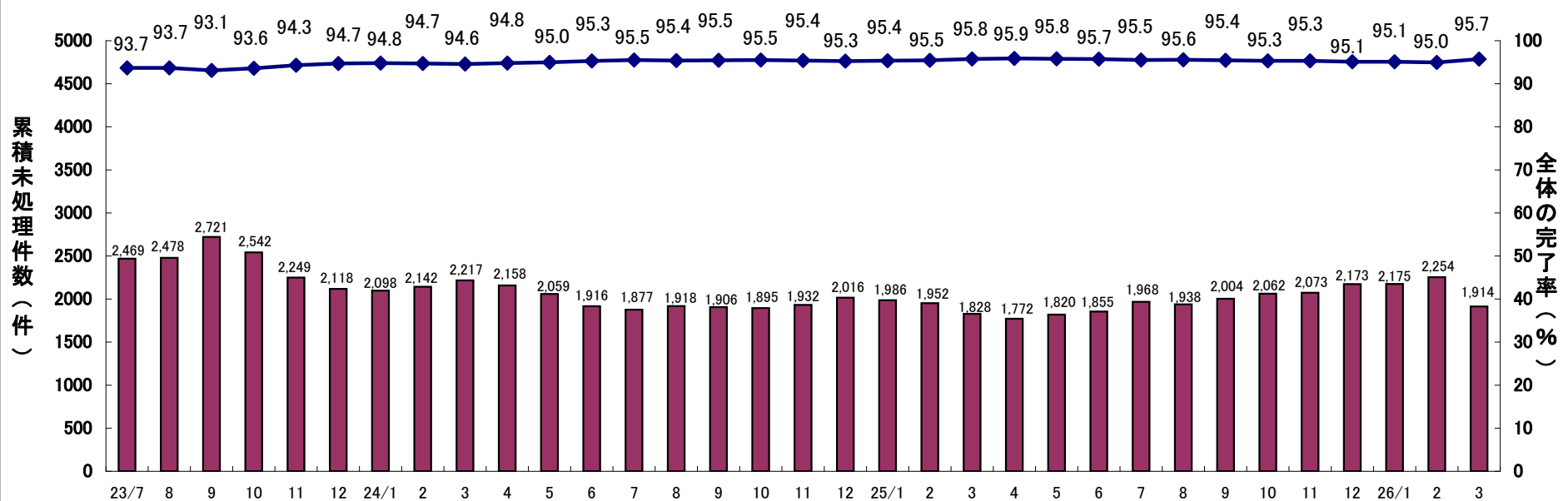
グレード	審議	完了	未処理
G I	17	7	10
G II	648	542	106
G III	9,089	7,686	1,403
対象外	417	-	-

(平成26年3月31日現在)

グラフⅡ-② 審議件数(累計)



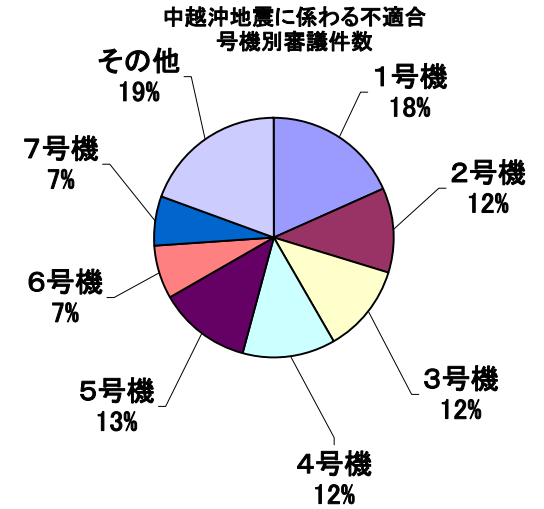
グラフⅡ-④ 不適合完了率の傾向(平成23年7月～平成26年3月)



～ 柏崎刈羽原子力発電所 新潟県中越沖地震に係わる不適合の処理状況 ～

【新潟県中越沖地震に係わる不適合 号機別審議件数】(3月31日現在)

運転状況 グレード	1号機	2号機	3号機	4号機	5号機	6号機	7号機	その他	総計
	定期 検査中	定期 検査中	定期 検査中	定期 検査中	定期 検査中	定期 検査中	定期 検査中		
総計	689	434	447	465	472	276	246	733	3,762
～H22.3.31審議の不適合									
As	1	1	2	1	1	3	1	0	10
A	7	5	3	3	2	2	3	9	34
B	6	4	6	3	3	2	5	7	36
C	70	68	36	74	18	29	31	79	405
D	604	333	392	340	448	239	206	627	3,189
対象外	1	1	0	2	0	0	0	8	12
H22.4.1～H26.3.31審議の不適合									
G I	0	0	0	0	0	0	0	0	0
G II	0	1	0	0	0	0	0	0	1
G III	0	21	8	42	0	0	0	3	74
対象外	0	0	0	0	0	1	0	0	1



【新潟県中越沖地震に係わる不適合 号機別処理状況※】(3月31日現在)

グレード	1号機	2号機	3号機	4号機	5号機	6号機	7号機	その他	総計
完了率	100.0%	76.7%	99.6%	80.6%	100.0%	100.0%	100.0%	100.0%	94.9%
総計	689	333	445	375	472	276	246	733	3,569
～H22.3.31審議の不適合									
As	1	1	2	1	1	3	1	0	10
A	7	5	3	2	2	2	3	9	33
B	6	4	6	2	3	2	5	7	35
C	70	31	36	39	18	29	31	79	333
D	604	284	390	298	448	239	206	627	3,096
対象外	1	1	0	2	0	0	0	8	12
H22.4.1～H26.3.31審議の不適合									
G I	0	0	0	0	0	0	0	0	0
G II	0	0	0	0	0	0	0	0	0
G III	0	7	8	31	0	0	0	3	49
対象外	0	0	0	0	0	1	0	0	1

※不適合処理を完了したもの又はプラントの運転に影響が無いことの評価を完了したものの。

中越沖地震に係わる不適合 号機別処理状況

