

～柏崎刈羽原子力発電所 不適合審議状況(平成25年12月審議分)～
(1/2ページ)

表 I - ① 【審議/完了件数】

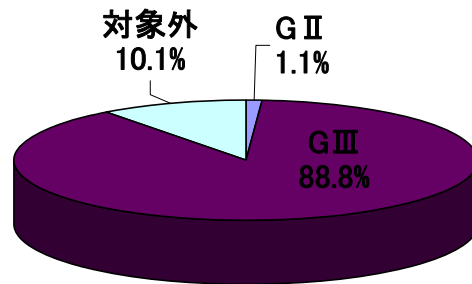
グレード	審議	完了
総計	187	67
As	-	0
A	-	0
B	-	1
C	-	2
D	-	1
G I	0	0
G II	2	6
G III	166	57
対象外	19	-

表 I - ② 【号機別審議件数】

運転状況 グレード	1号機	2号機	3号機	4号機	5号機	6号機	7号機	その他	総計
	定期 検査中	定期 検査中	定期 検査中	定期 検査中	定期 検査中	定期 検査中	定期 検査中		
総計	27	19	21	13	27	42	14	24	187
G I	0	0	0	0	0	0	0	0	0
G II	0	0	0	0	0	0	0	2	2
G III	26	15	19	10	26	37	14	19	166
対象外	1	4	2	3	1	5	0	3	19

(運転状況はH25.12.31現在)

グラフ I - ① 審議件数



* 98.9%を、G IIIグレード・対象外が占める。

グラフ I - ② 号機別審議件数

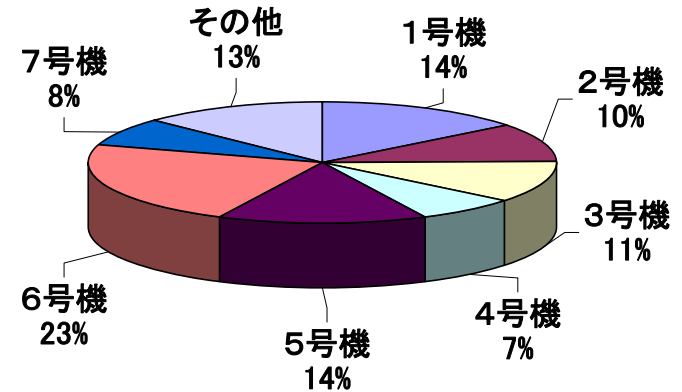


表 I - ③ 【月別審議件数(H25.1～H25.12)】

グレード	平成25年											
	1月	2月	3月	4月	5月	6月	7月	8月	9月	10月	11月	12月
総計	170	162	142	169	168	196	184	157	129	188	152	187
G I	0	0	0	1	0	0	2	0	0	0	0	0
G II	7	3	8	12	5	7	8	7	3	5	6*	2
G III	154	146	128	139	158*	181	159	139	124	161	138*	166
対象外	9	13	6	17	5*	8	15	11	2	22	8	19

*不適合管理委員会において、グレードの見直しを行ったため、その反映を行った。(H25.12.31現在)

～柏崎刈羽原子力発電所 不適合審議状況(平成25年12月審議分)～
(2/2ページ)

表Ⅰ-④-a【新潟県中越沖地震に係わる不適合 月別審議件数(表Ⅱ-①「審議」の内数・H19.7～H22.3)】

グレード	平成19年						平成20年												平成21年					
	7月	8月	9月	10月	11月	12月	1月	2月	3月	4月	5月	6月	7月	8月	9月	10月	11月	12月	1月	2月	3月	4月	5月	6月
総計	1420	1156	159	139	106	91	57	78	40	29	26	27	37	33	19	72	20	45	12	8	7	9	6	11
As	10	0	0	0	0	0	0	0	0	0	0	0	0	0	0	0	0	0	0	0	0	0	0	
A	32	1	0	1	0	0	0	0	0	0	0	0	0	0	0	0	0	0	0	0	0	0	0	
B	27	3	0	3	1	0	0	0	0	1	0	0	0	0	0	1	0	0	0	0	0	0	0	
C	200	77	12	7	13	24	22	16	2	4	4	3	8	5	4	0	1	1	0	0	1	0	0	
D	1148	1069	146	127	92	67	34	62	38	24	22	24	29	28	15	71	19	44	11	8	7	8	6	11
対象外	3	6	1	1	0	0	1	0	0	0	0	0	0	0	0	0	0	0	0	0	0	0	0	

グレード	平成21年						平成22年			合計
	7月	8月	9月	10月	11月	12月	1月	2月	3月	
総計	11	6	10	6	2	9	8	7	21	3687
As	0	0	0	0	0	0	0	0	0	10
A	0	0	0	0	0	0	0	0	0	34
B	0	0	0	0	0	0	0	0	0	36
C	0	1	0	0	0	0	0	0	0	406
D	11	5	10	6	2	9	8	7	21	3189
対象外	0	0	0	0	0	0	0	0	0	12

表Ⅰ-④-b【新潟県中越沖地震に係わる不適合 月別審議件数(表Ⅱ-②「審議」の内数・H22.4～)】

グレード	平成22年									平成23年												平成24年		
	4月	5月	6月	7月	8月	9月	10月	11月	12月	1月	2月	3月	4月	5月	6月	7月	8月	9月	10月	11月	12月	1月	2月	3月
総計	12	9	10	6	4	6	17	0	2	2	1	1	0	0	0	0	1	0	0	0	0	0	0	2
GⅠ	0	0	0	0	0	0	0	0	0	0	0	0	0	0	0	0	0	0	0	0	0	0	0	0
GⅡ	0	0	0	0	0	0	0	0	0	1	0	0	0	0	0	0	0	0	0	0	0	0	0	0
GⅢ	12	9	10	6	4	6	17	0	2	1	1	1	0	0	0	0	1	0	0	0	0	0	0	2
対象外	0	0	0	0	0	0	0	0	0	0	0	0	0	0	0	0	0	0	0	0	0	0	0	0

グレード	平成24年										平成25年												合計
	4月	5月	6月	7月	8月	9月	10月	11月	12月	1月	2月	3月	4月	5月	6月	7月	8月	9月	10月	11月	12月		
総計	0	0	0	0	0	1	0	0	0	1	0	0	0	1*	0	0	0	0	0	0	0	76*	
GⅠ	0	0	0	0	0	0	0	0	0	0	0	0	0	0	0	0	0	0	0	0	0	0	
GⅡ	0	0	0	0	0	0	0	0	0	0	0	0	0	0	0	0	0	0	0	0	0	1	
GⅢ	0	0	0	0	0	1	0	0	0	1	0	0	0	0	0	0	0	0	0	0	0	74	
対象外	0	0	0	0	0	0	0	0	0	0	0	0	0	1*	0	0	0	0	0	0	0	1*	

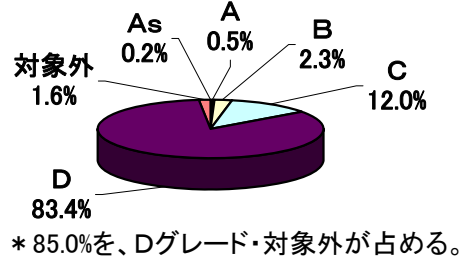
*不適合管理委員会において、グレードの見直しを行ったため、その反映を行った。(H25.12.31現在)

～柏崎刈羽原子力発電所 不適合審議状況～ (平成14年10月～平成25年12月 45,416件)

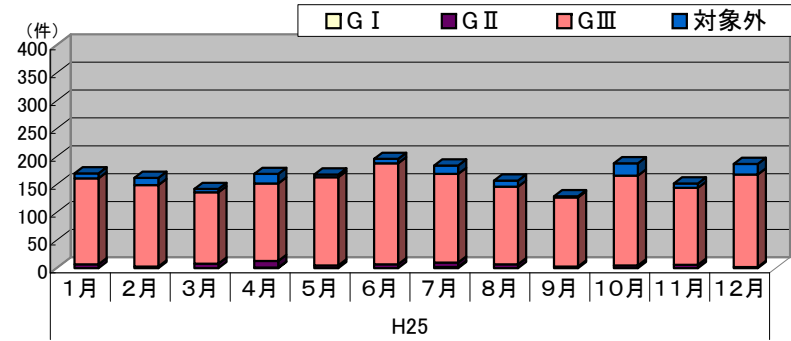
表Ⅱ-①【審議/完了件数(H14.10からの累計)】

グレード	審議	完了	未処理
総計	45,416	42,261	2,173
As	74	71	3
A	169	166	3
B	808	801	7
C	4,286	4,132	154
D	29,770	29,519	251
対象外	585	-	-

グラフⅡ-① 審議件数(累計)



グラフⅡ-③ 月別審議件数

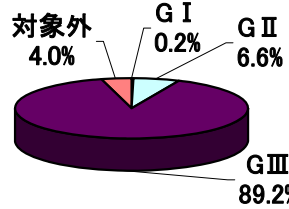


表Ⅱ-②【審議/完了件数(H22.4からの累計)】

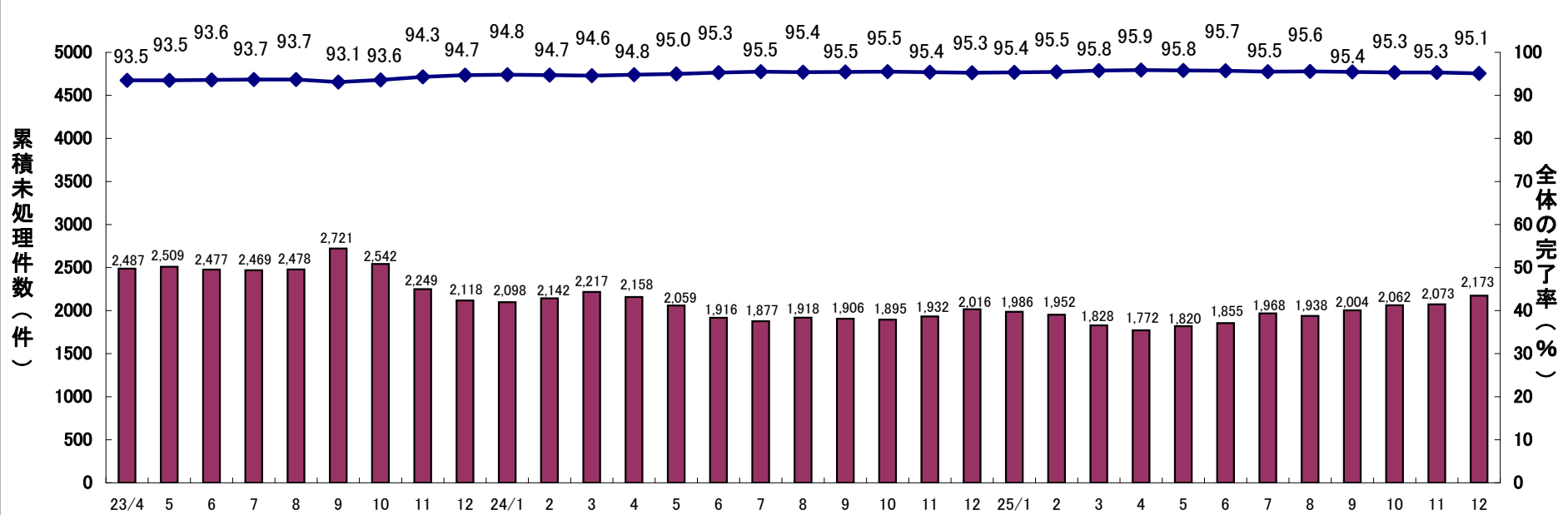
グレード	審議	完了	未処理
G I	17	7	10
G II	633	517	116
G III	8,677	7,048	1,629
対象外	397	-	-

(平成25年12月31日現在)

グラフⅡ-② 審議件数(累計)



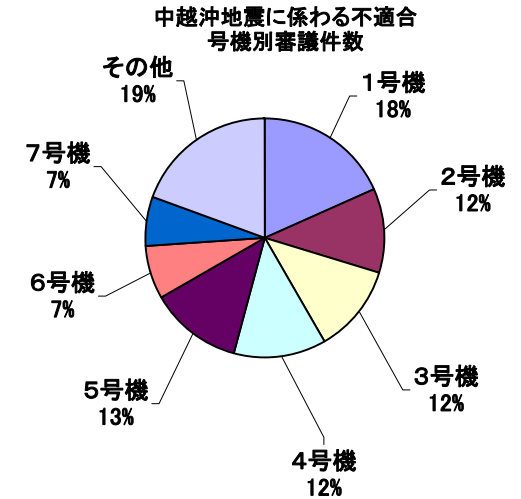
グラフⅡ-④ 不適合完了率の傾向(平成23年4月～平成25年12月)



～ 柏崎刈羽原子力発電所 新潟県中越沖地震に係わる不適合の処理状況 ～

【新潟県中越沖地震に係わる不適合 号機別審議件数】(12月31日現在)

運転状況 グレード	1号機	2号機	3号機	4号機	5号機	6号機	7号機	その他	総計
	定期 検査中	定期 検査中	定期 検査中	定期 検査中	定期 検査中	定期 検査中	定期 検査中		
総計	689	434	447	466	472	276	246	733	3,763
～H22.3.31審議の不適合									
As	1	1	2	1	1	3	1	0	10
A	7	5	3	3	2	2	3	9	34
B	6	4	6	3	3	2	5	7	36
C	70	68	36	75	18	29	31	79	406
D	604	333	392	340	448	239	206	627	3,189
対象外	1	1	0	2	0	0	0	8	12
H22.4.1～H25.12.31審議の不適合									
G I	0	0	0	0	0	0	0	0	0
G II	0	1	0	0	0	0	0	0	1
G III	0	21	8	42	0	0	0	3	74
対象外	0	0	0	0	0	1	0	0	1



【新潟県中越沖地震に係わる不適合 号機別処理状況※】(12月31日現在)

グレード	1号機	2号機	3号機	4号機	5号機	6号機	7号機	その他	総計
完了率	100.0%	76.7%	99.6%	80.3%	100.0%	100.0%	100.0%	99.9%	94.8%
総計	689	333	445	374	472	276	246	732	3,567
～H22.3.31審議の不適合									
As	1	1	2	1	1	3	1	0	10
A	7	5	3	2	2	2	3	9	33
B	6	4	6	2	3	2	5	7	35
C	70	31	36	39	18	29	31	79	333
D	604	284	390	297	448	239	206	626	3,094
対象外	1	1	0	2	0	0	0	8	12
H22.4.1～H25.12.31審議の不適合									
G I	0	0	0	0	0	0	0	0	0
G II	0	0	0	0	0	0	0	0	0
G III	0	7	8	31	0	0	0	3	49
対象外	0	0	0	0	0	1	0	0	1

※不適合処理を完了したものはプラントの運転に影響が無いことの評価を完了したものの。

中越沖地震に係わる不適合 号機別処理状況

