

平成 17 年 3 月 3 日

### 3, 4号機廃棄物処理建屋低電導度廃液サンプルピットへの水の流入について

当所 3, 4号機廃棄物処理建屋において、低電導度廃液収集槽\*<sup>1</sup> (A) 点検のため水抜き作業を実施中のところ、平成 17 年 3 月 2 日午前 11 時 19 分頃低電導度廃液収集槽 (A) からの排水先である低電導度廃液サンプル\*<sup>2</sup> (B) へ流入する水の量が多いことを示す警報が発生しました。

当直員が現場を確認したところ、同サンプル (B) から溢れた水がサンプルピット\*<sup>3</sup>へ流入していたことを午前 11 時 30 分頃確認しました。

なお、当該収集槽の排水弁を閉めたことにより水の流入は止まりました。

サンプルピットに流入した水は約 125 リットル、放射エネルギーは約  $2.1 \times 10^4$  ベクレル (ラジウム温泉の約 0.21 リットルに相当する量) で、清掃により処理いたしました。

調査の結果、低電導度廃液収集槽 (A) の内部洗浄作業を実施するにあたり、水抜きを継続中に、工事担当者が当該収集槽の排水弁を増開操作したため、当該収集槽からの排水量がサンプルの排水能力を上回ったことが分かりました。

今後、詳細な原因を調査し、対策を講じることといたします。

これによる外部への放射能の影響はありません。

以 上

\* 1 : 低電導度廃液収集槽

3号機, 4号機及び3, 4号機廃棄物処理建屋で発生した機器からの排水、漏れい水、試料採取の廃液等をろ過処理する前に一時的に収集するタンクです。

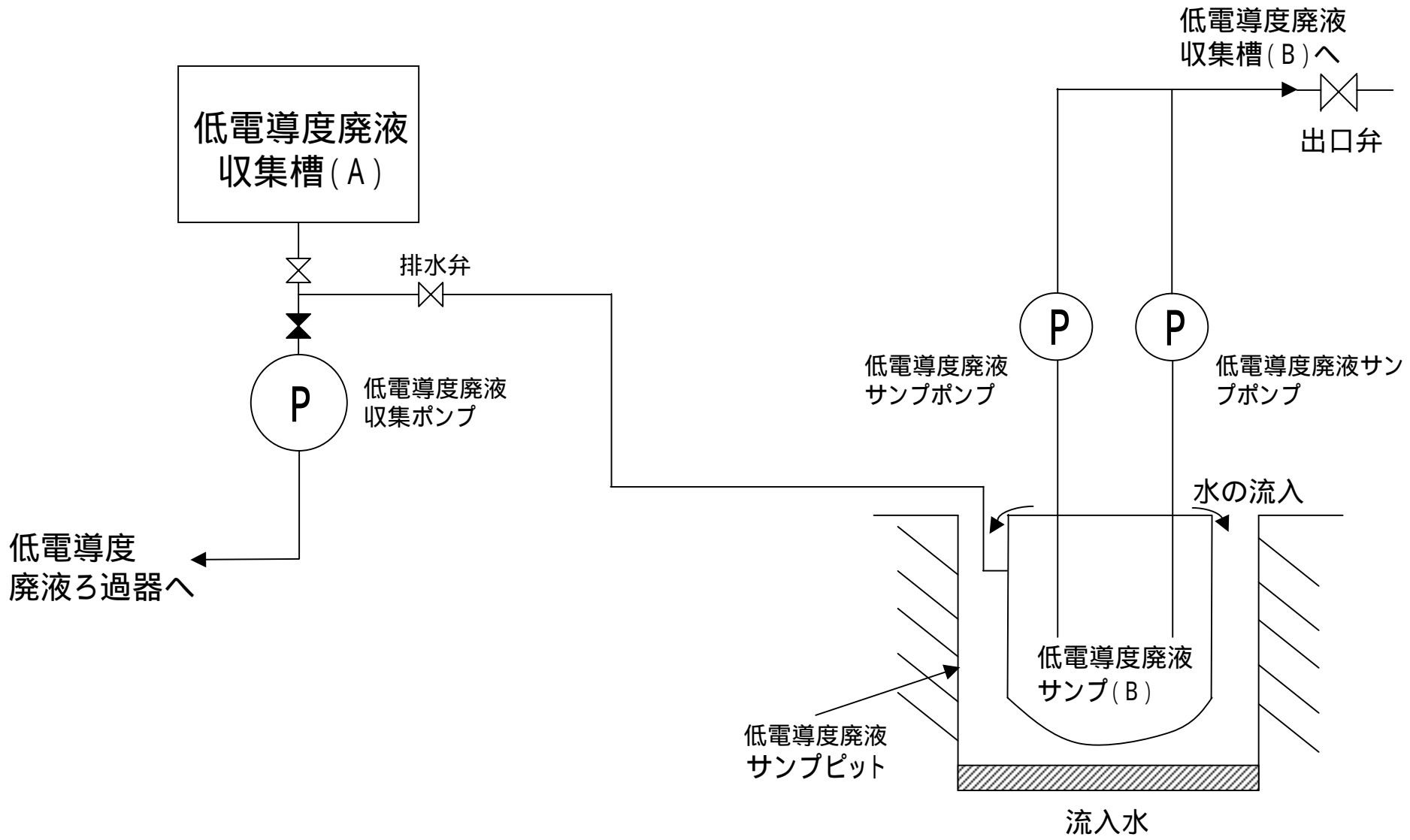
\* 2 : 低電導度廃液サンプル

各建屋内の機器からの排水、漏れい水、試料採取の廃液等を受けるタンクです。

\* 3 : サンプルピット

サンプルより漏れいした水を受けるために、サンプル周りに設置された堰 (せき) です。

「当社原子力発電所における不適合事象の公表方法の見直しについて」(平成 15 年 11 月 10 日お知らせ済み)における、区分 に該当するものとしてホームページに掲載したものです。



概 略 図