

マーキング塗布および  
空間線量測定実施記録\_1号機

委託件名	1F 1～3号機R/B1階線量調査 業務委託	東電監理員		
		記録確認年月日	2025年 7 月 30日	
測定年月日	2025年 3月 17日～ 2025年 7月 2日			
測定場所	1号機 原子炉建屋 1階	主任技術者	QA	作業責任者
測定機器	Radeye			
測定番号	F1-PS-228、F1-PS-232			
測定項目	空間線量測定			
		25年7月2日	年 月 日	年 月 日

検査員	所属	廃炉技術課	
	氏名		
	年月日	2025年 7月 2日	



# 1号機\_北東エリア

## 1. 測定結果

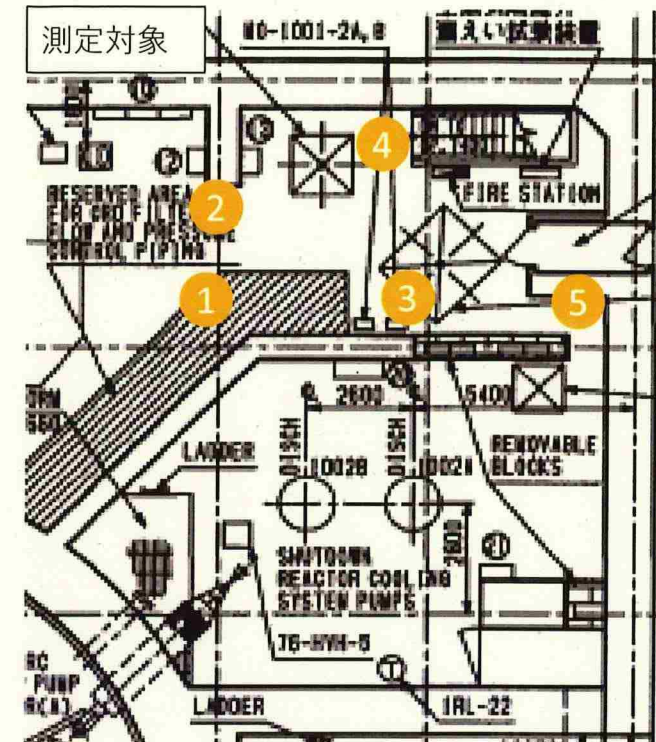
測定点	測定日	測定結果(mSv/h)		備考欄
		空間線量(床上1.5m)	表面線量(床上0.05m)	
1	2025.4.11			×
2	2025.4.11			×
3	2025.4.11			×
4	2025.4.11			×
5	2025.4.11			×

## 2. マーキングおよび線量測定実施状況

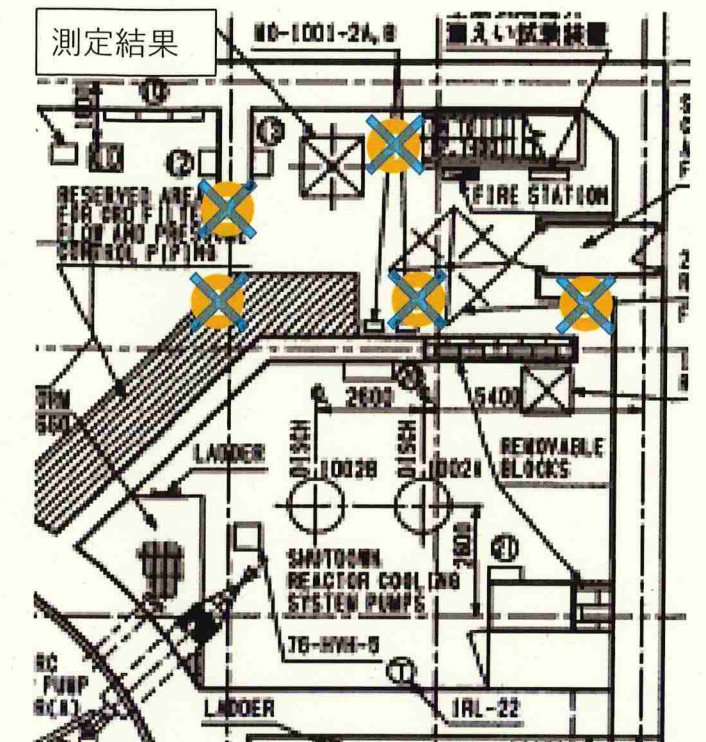


### 備考欄

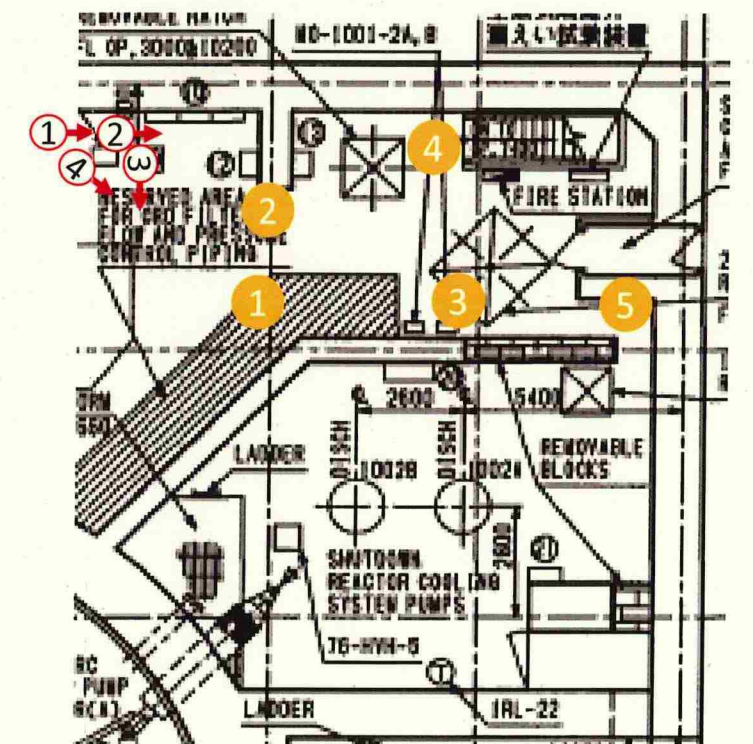
- 北東エリアに関しては、上記の写真のように開口部や足場類が設置されており、進入することが不可のため、全ポイントマーキングおよび測定実施不可。



- : 前回実施ポイント
- ⊗ : マーキング不可ポイント
- ✕ : マーキングおよび線量測定不可ポイント



- : 前回未実施ポイント
- : 測定位置変更ポイント



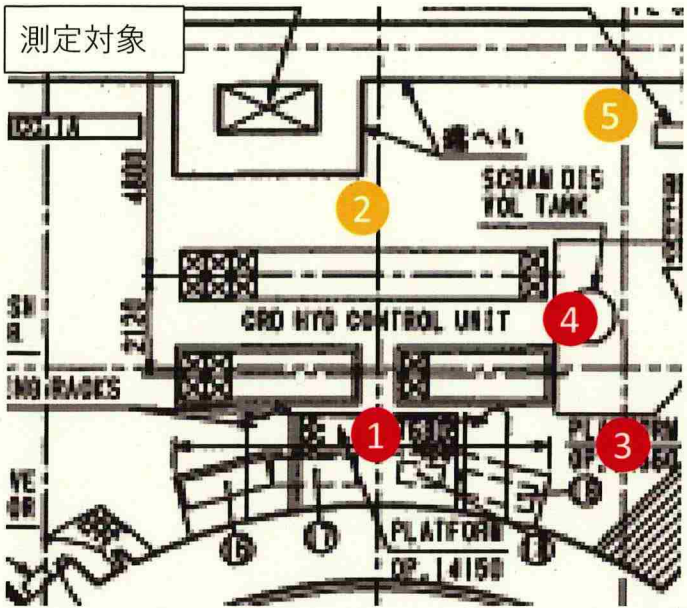
検査員	所属	廃炉技術課
	氏名	
	年月日	2025年7月2日



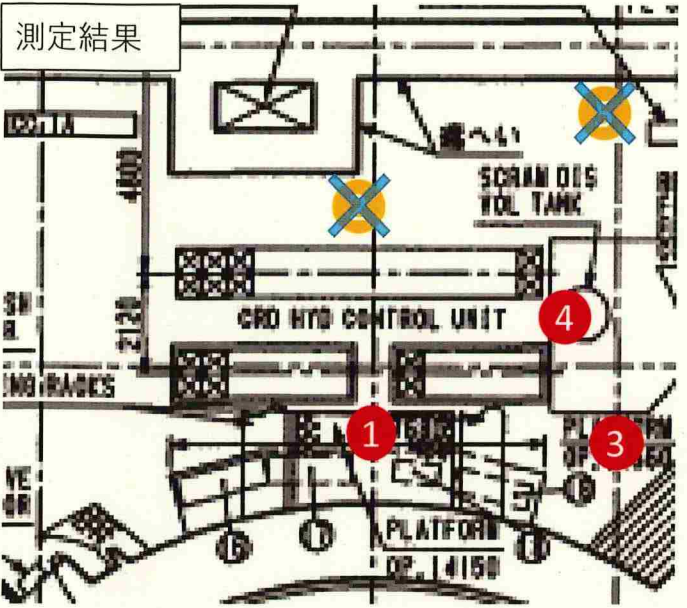
1 号 機\_北 エ リ ア

1. 測定結果

測定点	測定日	測定結果(mSv/h)		備考欄
		空間線量(床上1.5m)	表面線量(床上0.05m)	
1	2025.4.14	1.40	1.30	線量測定用治具を改良し、狭隘部にも対応可能になったため、測定実施。
2	2025.4.14			足場や配管が設置されていたため、マーキングおよび線量測定実施不可。
3	2025.4.14	1.20	0.920	線量測定用治具を改良し、狭隘部にも対応可能になったため、測定実施。
4	2025.4.14	1.25	1.30	線量測定用治具を改良し、狭隘部にも対応可能になったため、測定実施。
5	2025.4.14			足場や配管が設置されていたため、マーキングおよび線量測定実施不可。

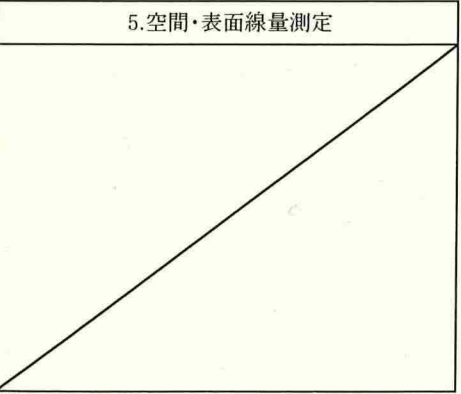
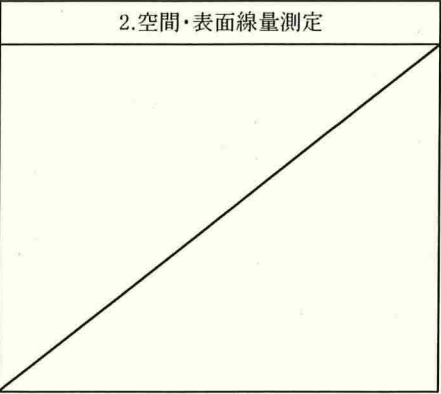
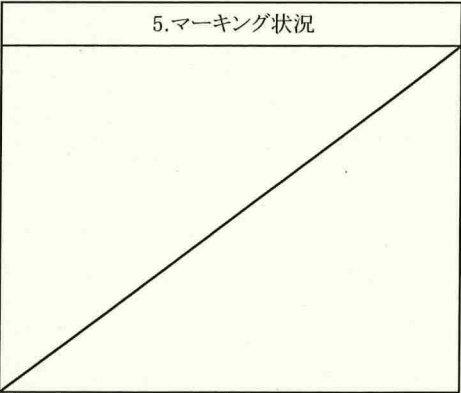
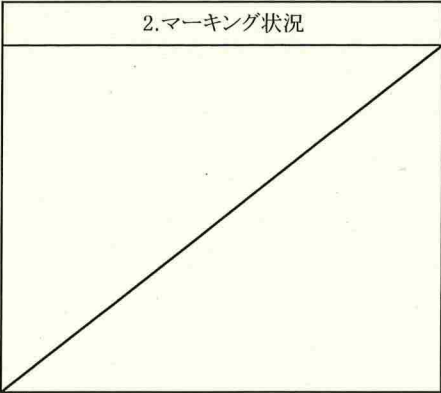


- : 前回実施ポイント
- ⊙ : マーキング不可ポイント
- ✕ : マーキングおよび線量測定不可ポイント



- : 前回未実施ポイント
- : 測定位置変更ポイント

2. マーキングおよび線量測定実施状況



備考欄  
※1. 東電殿が管理しているカメラのデータ受領の際削除されたため、添付不可。

検査員	所属	廃炉技術課
	氏名	
	年月日	2025年7月2日

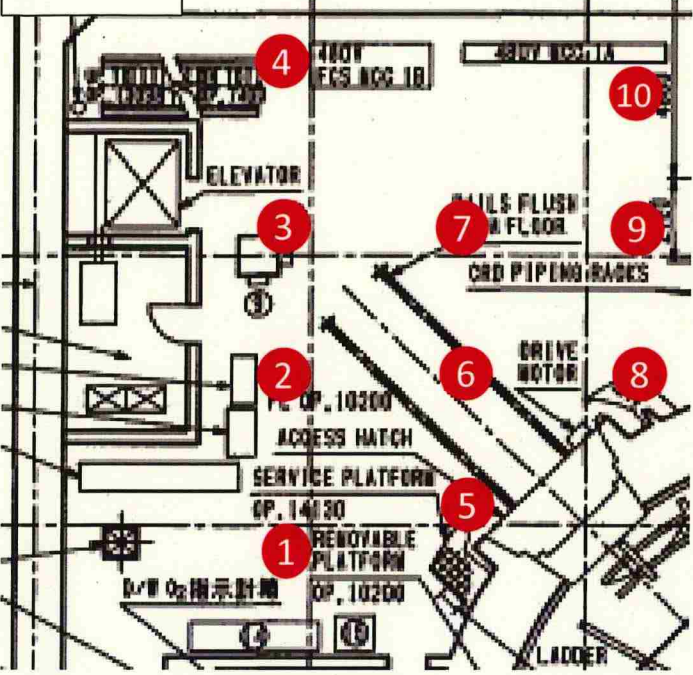


1号機\_北西エリア(1/2)

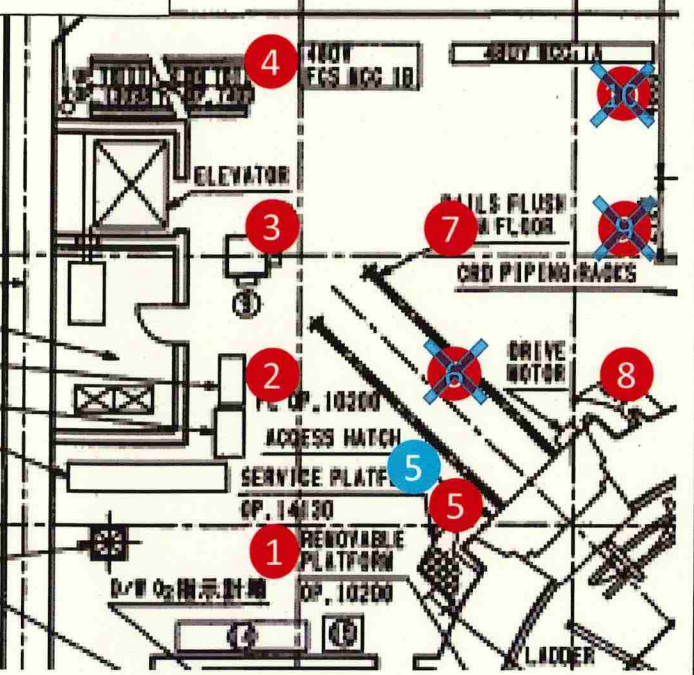
1. 測定結果

測定点	測定日	測定結果(mSv/h)		備考欄
		空間線量(床上1.5m)	表面線量(床上0.05m)	
1	2025.3.18	1.25	0.729	-
2	2025.3.18	0.957	0.694	-
3	2025.3.18	0.713	0.394	-
4	2025.3.18	0.638	0.674	-
5	2025.3.18	1.15	0.889	×

測定対象

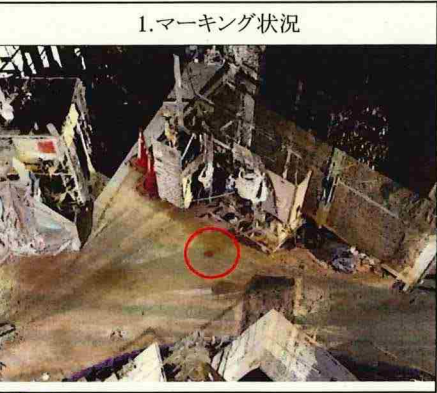


測定結果



- : 前回実施ポイント
- ⊗ : マーキング不可ポイント
- ✕ : マーキングおよび線量測定不可ポイント
- : 前回未実施ポイント
- : 測定位置変更ポイント

2. マーキングおよび線量測定実施状況



※1、※2



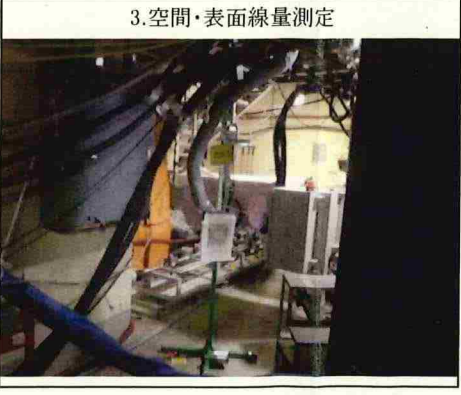
※1、※2



※1、※2



※1、※2



備考欄  
※1. 東電殿が管理しているカメラのデータ受領の際削除されたため、添付不可。  
※2. 点群データ使用。

検査員	所属	廃炉技術課
	氏名	
	年月日	2025年7月2日

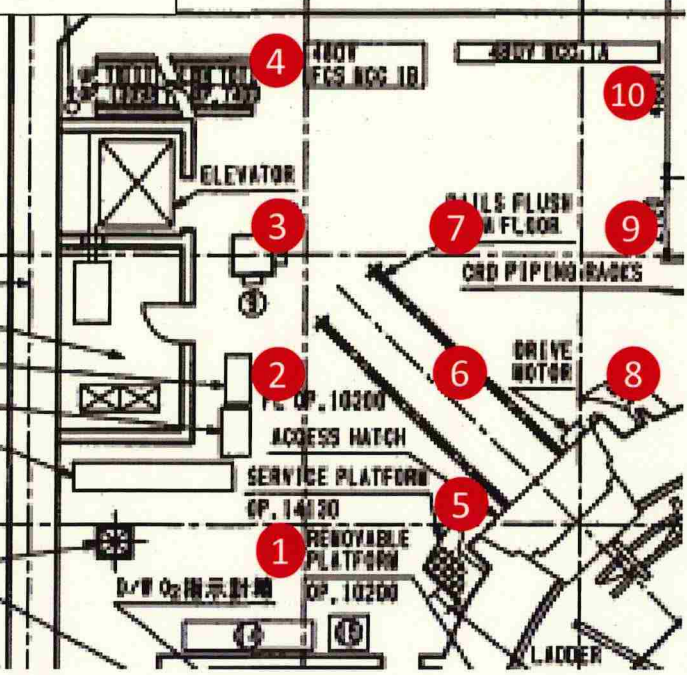


1 号 機 北 西 エ リ ア ( 2 / 2 )

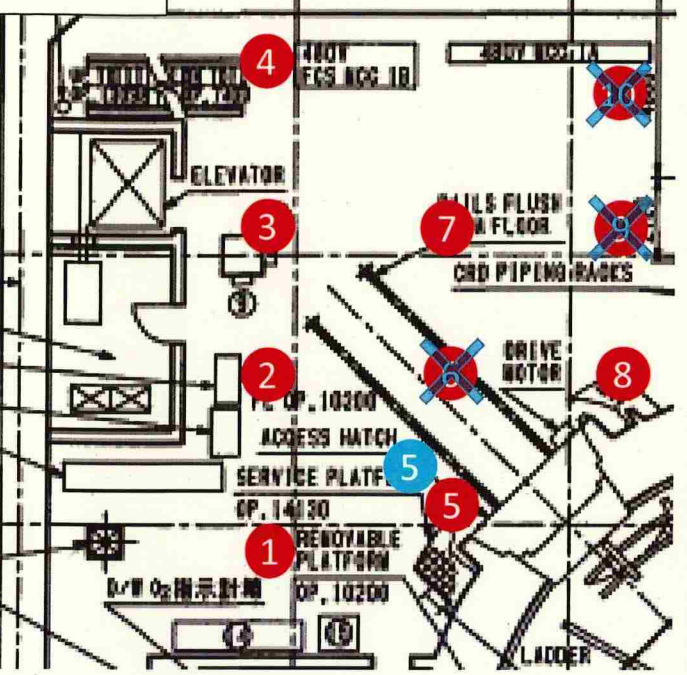
1. 測定結果

測定点	測定日	測定結果 (mSv/h)		備考欄	
		空間線量(床上1.5m)	表面線量(床上0.05m)		
6	2025.3.18			×	マーキング位置および近傍にて資機材が置かれていたため、測定不可。
7	2025.3.18	0.951	0.662	-	
8	2025.4.14	0.690	0.560	-	
9	2025.3.18			×	足場や配管等が設置されており、移動することが困難なため、測定不可。
10	2025.3.18			×	足場や配管等が設置されており、移動することが困難なため、測定不可。

測定対象

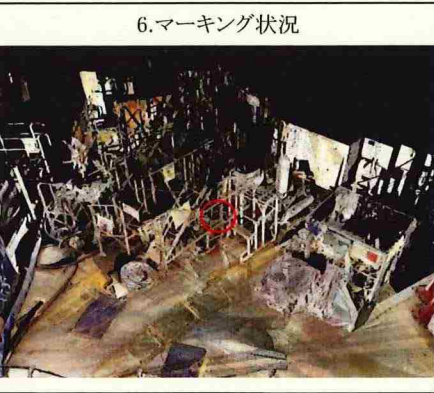


測定結果



- : 前回実施ポイント  
● : 前回未実施ポイント  
○ : マーキング不可ポイント  
X : マーキングおよび線量測定不可ポイント  
● : 測定位置変更ポイント

2. マーキングおよび線量測定実施状況



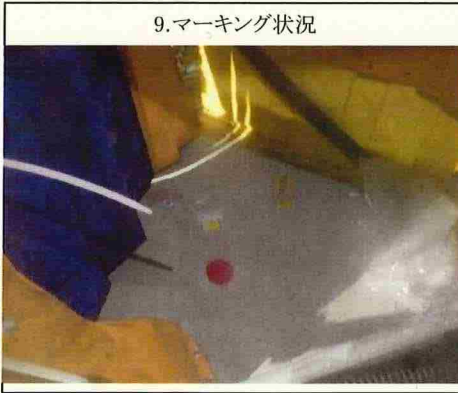
※1、※2



※1、※3



※1、※3



※1、※3



※1、※3



※1、※2



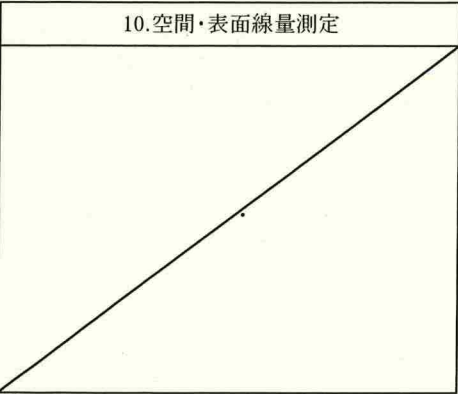
※1、※3



※1、※3



※1、※3



※1、※3

備考欄  
※1. 東電が管理しているカメラのデータ受領の際削除されたため、添付不可。  
※2. 点群データ使用。  
※3. 過去件名での写真データ使用。

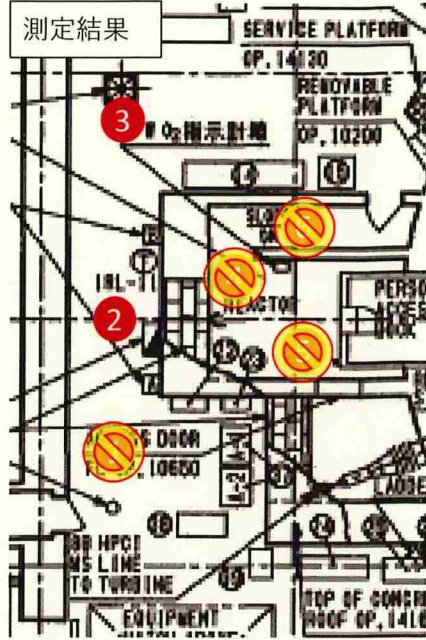
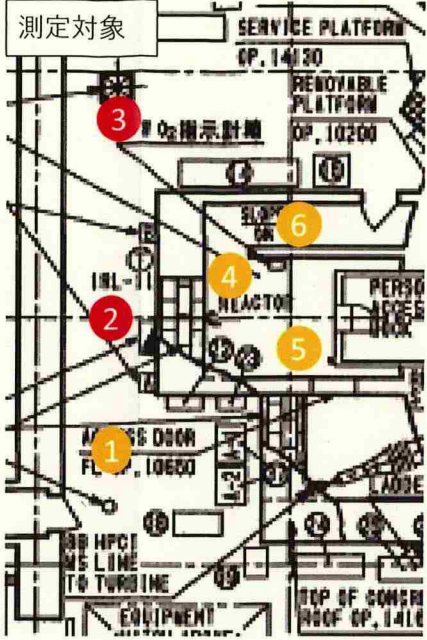
検査員	所属	廃炉技術課	
	氏名		
	年月日	2025年7月2日	



1 号 機\_西 エ リ ア

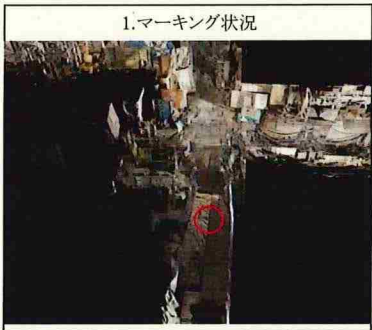
1. 測定結果

測定点	測定日	測定結果 (mSv/h)		備考欄
		空間線量 (床 上 1.5m)	表面線量 (床 上 0.05m)	
1	2025.6.17	1.07	0.963	×
2	2025.3.17	0.534	0.419	—
3	2025.3.17	1.02	0.648	—
4	2025.3.17	0.336	0.298	×
5	2025.3.17	0.403	0.268	×
6	2025.3.17	0.336	0.150	×

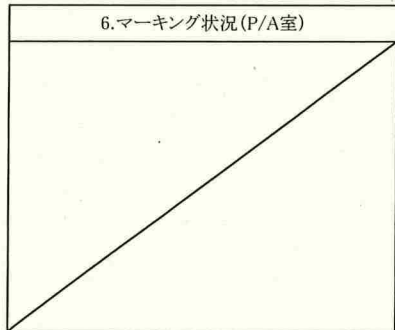


- : 前回実施ポイント
- : 前回未実施ポイント
- ⊗ : マーキング不可ポイント
- : 測定位置変更ポイント
- ✕ : マーキングおよび線量測定不可ポイント

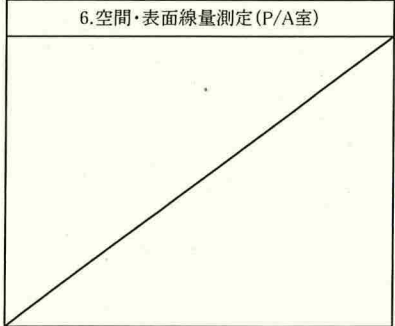
2. マーキングおよび線量測定実施状況



※1、※2



※1



※1

備考欄  
※1. 東電が管理しているカメラのデータ受領の際削除されたため、添付不可。  
※2. 点群データ使用。

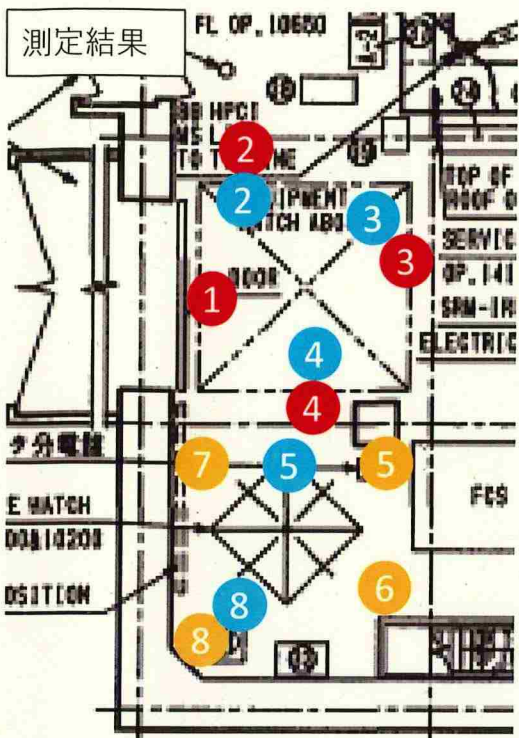
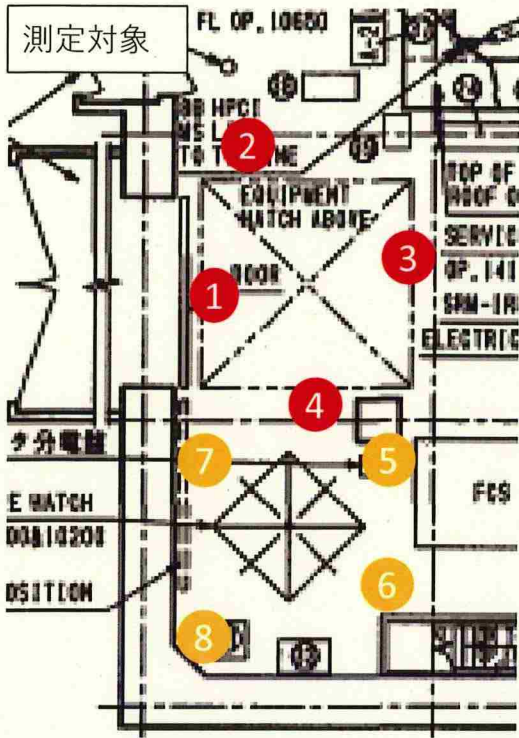
検査員	所属	廃炉技術課
	氏名	
	年月日	2025年7月2日



1号機\_南西エリア(1/2)

1. 測定結果

測定点	測定日	測定結果(mSv/h)		備考欄
		空間線量(床上1.5m)	表面線量(床上0.05m)	
1	2025.3.17	3.10	2.24	-
2	2025.6.17	2.88	2.98	-
3	2025.3.17	2.86	1.90	×
4	2025.3.17	2.30	1.68	×



- : 前回実施ポイント
- : マーキング不可ポイント
- ✕ : マーキングおよび線量測定不可ポイント

- : 前回未実施ポイント
- : 測定位置変更ポイント

2. マーキングおよび線量測定実施状況



※1、※2



※1、※2



※1、※2



※1、※2



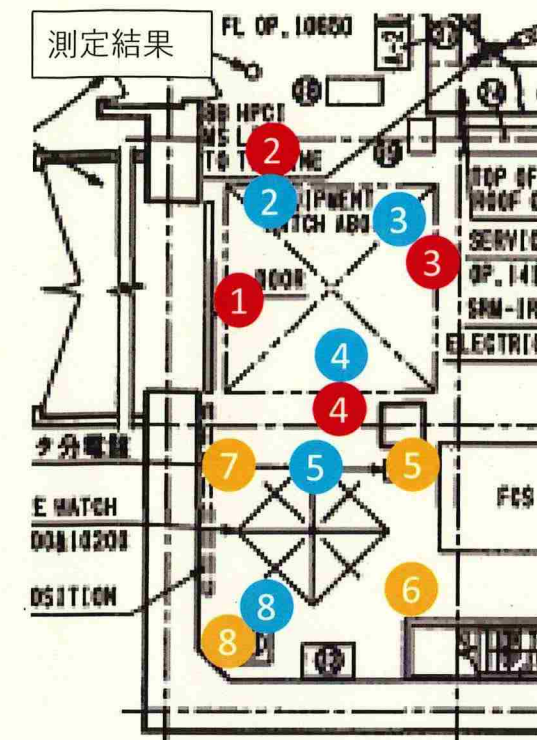
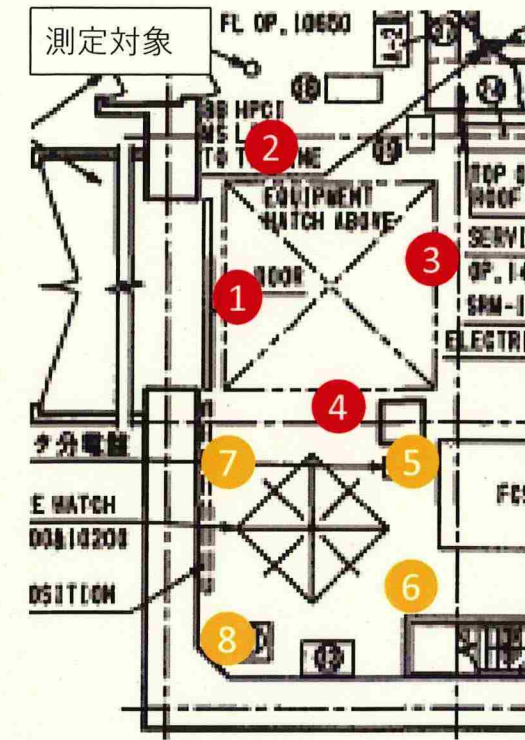
備考欄  
※1. 東電殿が管理しているカメラのデータ受領の際削除されたため、添付不可。  
※2. 点群データ使用。



1 号 機\_南 西 エ リ ア ( 2 / 2 )

## 1. 測定結果

測定点	測定日	測定結果 (mSv/h)		○:今回マーキング実施 一:マーキング未実施(前回実施) ×:マーキング不可および マーキング未発見	備考欄
		空間線量(床上1.5m)	表面線量(床上0.05m)		
5	2025.7.2	2.40	1.90	○	資機材が干渉したため、 測定ポイント5、7の中間位置程度で測定実施。
6	2025.7.2	3.37	3.03	○	
7	2025.7.2			○	ポイント5参照
8	2025.7.2	3.45	2.48	○	資機材が干渉したため、50cm程度離れて測定実施。



●：前回実施ポイント  
 〇：マーキング不可ポイント  
 ✕：マーキングおよび線量測定不可ポイント

●：前回未実施ポイント  
●：測定位置変更ポイント

## 2. マーキングおよび線量測定実施状況

## 5.マーキング状況



## 6.マーキング状況



## 7.マーキング状況



## 8.マーキング状況



## 5.空間・表面線量測定



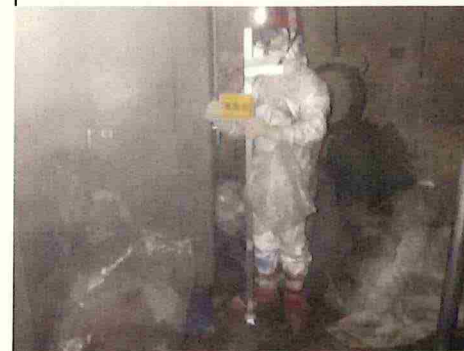
## 6.空間・表面線量測定



## 7.空間・表面線量測定



## 8.空間・表面線量測定



備考欄  
※1.東電殿が管理しているカメラのデータ受領の際削除されたため、添付不可。

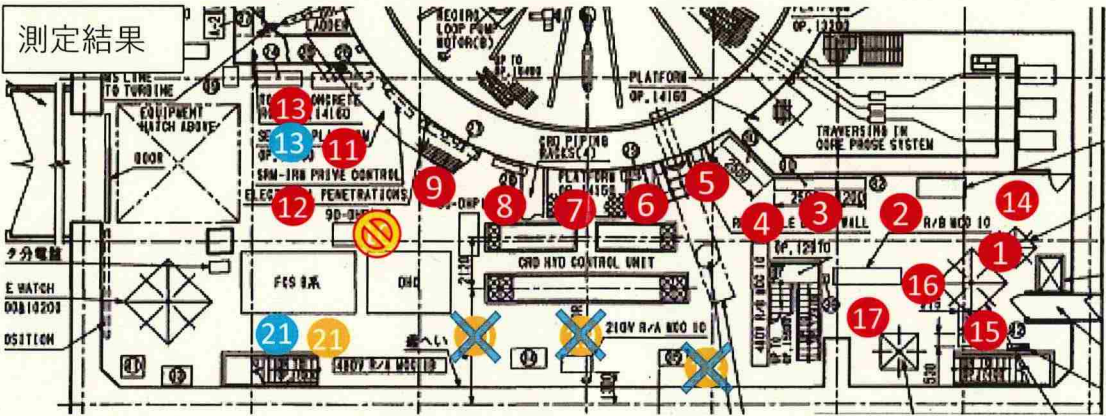
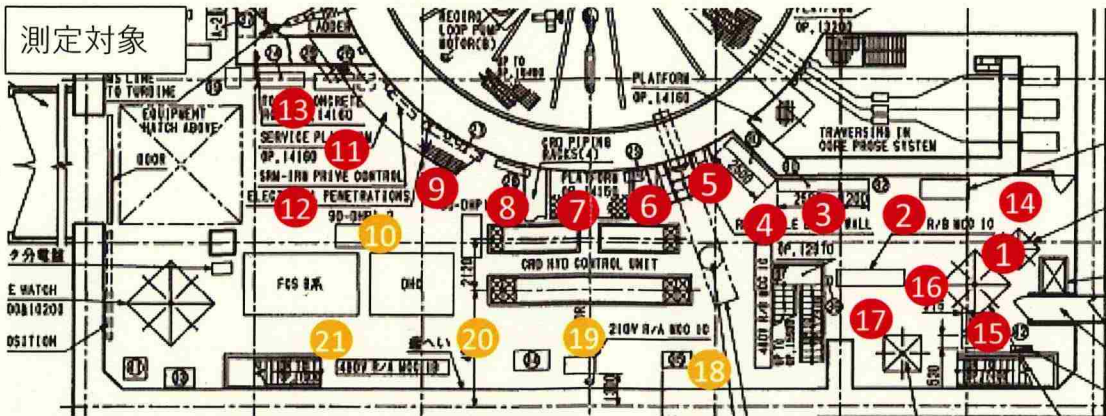
検査員	所属	廃炉技術課		
	氏名			
	年月日	2025年7月2日		



1号機\_南および南東エリア(1/4)

1. 測定結果

測定点	測定日	測定結果(mSv/h)		備考欄
		空間線量(床上1.5m)	表面線量(床上0.05m)	
1	2025.6.30	74.5	114	-
2	2025.6.23	267	151	-
3	2025.6.23	350	175	-
4	2025.6.23	165	76.2	-
5	2025.6.23	14.9	26.4	マーキング発見不可であったため、近傍にて測定実施。※1cm程度の水有。

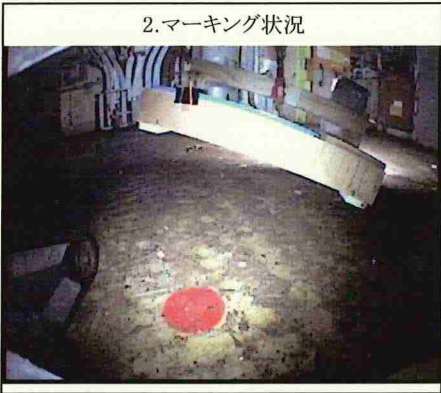


- : 前回実施ポイント
- : 前回未実施ポイント
- ⊗ : マーキング不可ポイント
- : 測定位置変更ポイント
- ✕ : マーキングおよび線量測定不可ポイント

2. マーキングおよび線量測定実施状況



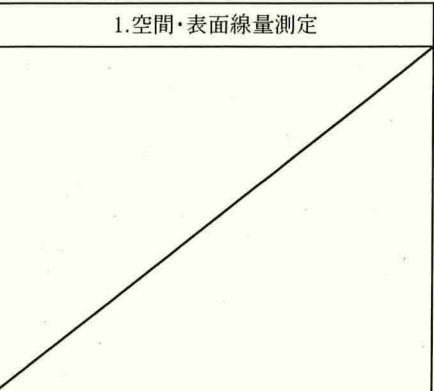
※1、※2



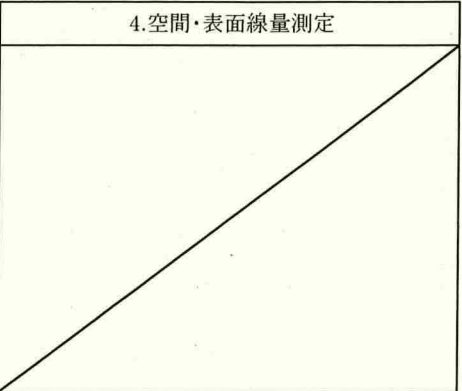
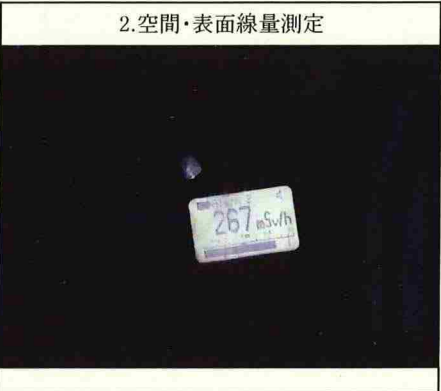
※1、※2



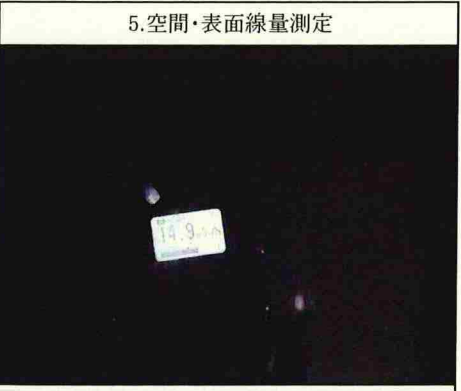
※1、※2



※2



※2



備考欄  
※1. 点群データ使用。  
※2. ポイント1、4~5(マーキング状況)、1、4(空間・表面線量測定)は、OCUからデータを引き出すことができず、写真の添付なし。

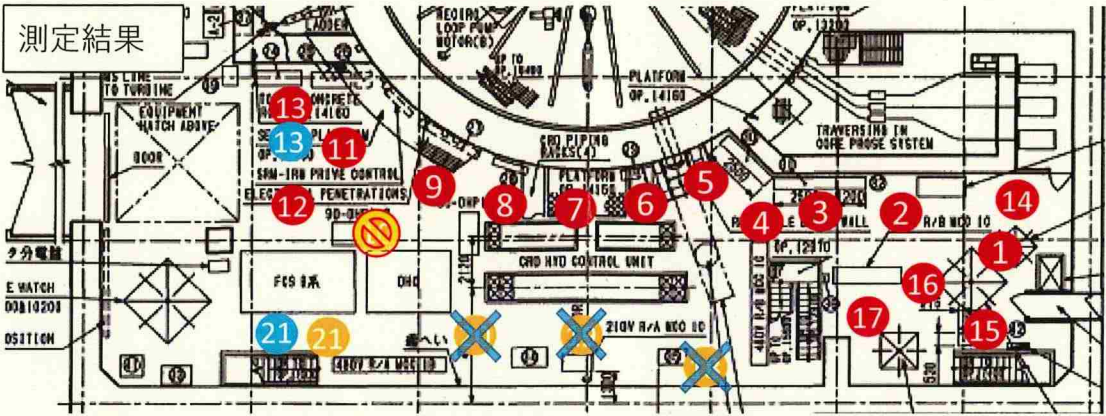
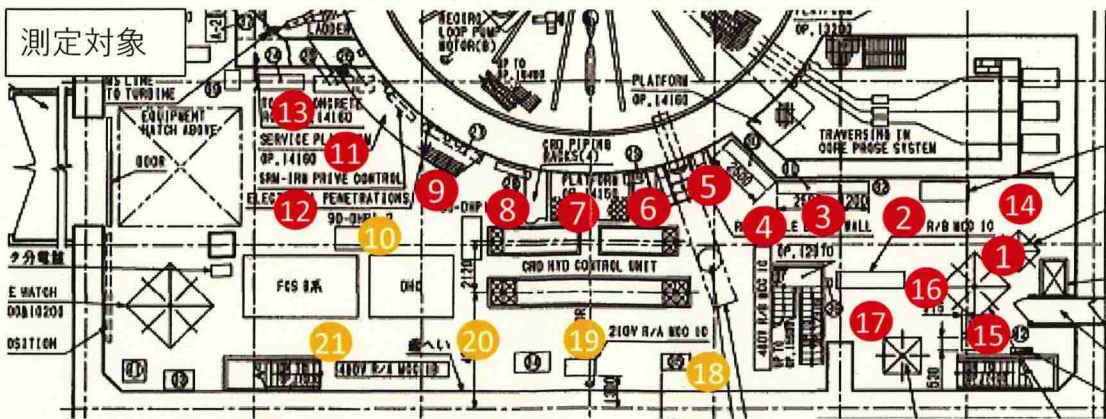
検査員	所属	廃炉技術課
	氏名	
	年月日	2025年7月2日



1号機\_南および南東エリア(2/4)

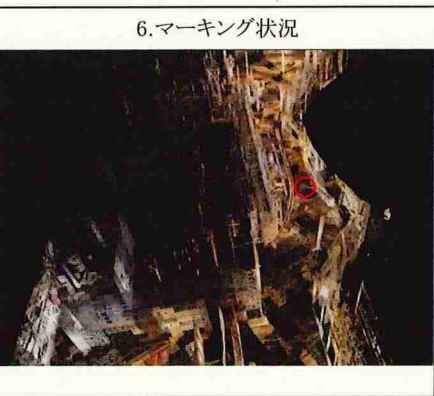
1. 測定結果

測定点	測定日	測定結果 (mSv/h)		備考欄	
		空間線量(床上1.5m)	表面線量(床上0.05m)		
6	2025.6.20	15.4	12.7	×	マーキング発見不可であったため、近傍にて測定実施。※1cm程度の水有。
7	2025.6.20	9.26	9.96	×	マーキング発見不可であったため、近傍にて測定実施。※1cm程度の水有。
8	2025.6.19	12.6	13.2	×	マーキング発見不可であったため、近傍にて測定実施。※1cm程度の水有。
9	2025.6.19	48.9	25.4	—	マーキング不可のため、測定のみ実施。 ※1cm程度の水有。
10	2025.6.19	43.7	24.3	×	



- : 前回実施ポイント
- : 前回未実施ポイント
- ⊗ : マーキング不可ポイント
- : 測定位置変更ポイント
- ⊗ : マーキングおよび線量測定不可ポイント

2. マーキングおよび線量測定実施状況



※1、※2



※1、※2



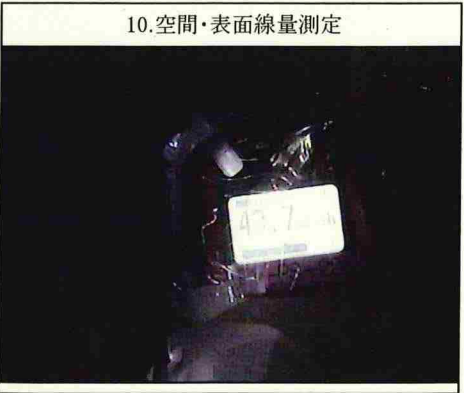
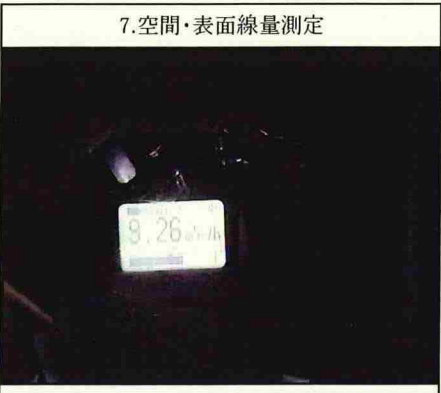
※1、※2



※1、※2



※1、※2



備考欄  
※1. 点群データ使用。  
※2. ポイント6～10(マーキング状況)は、OCUからデータを引き出すことができず、写真の添付なし。



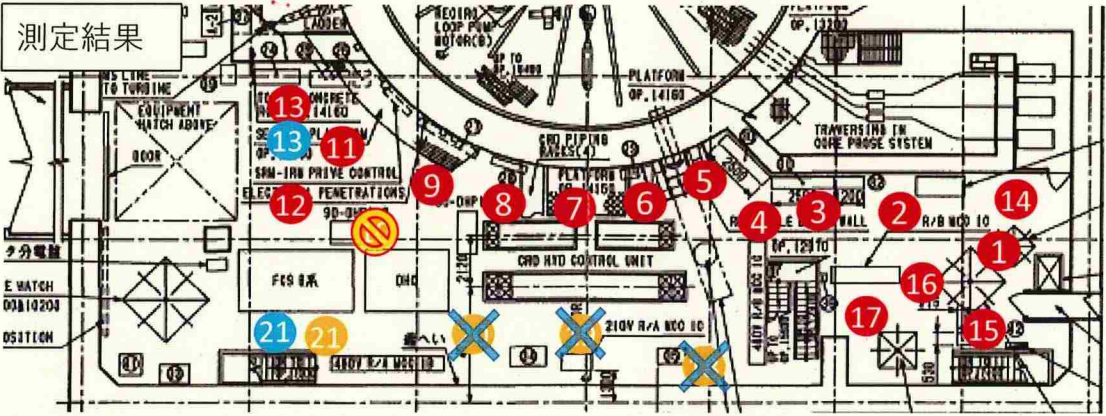
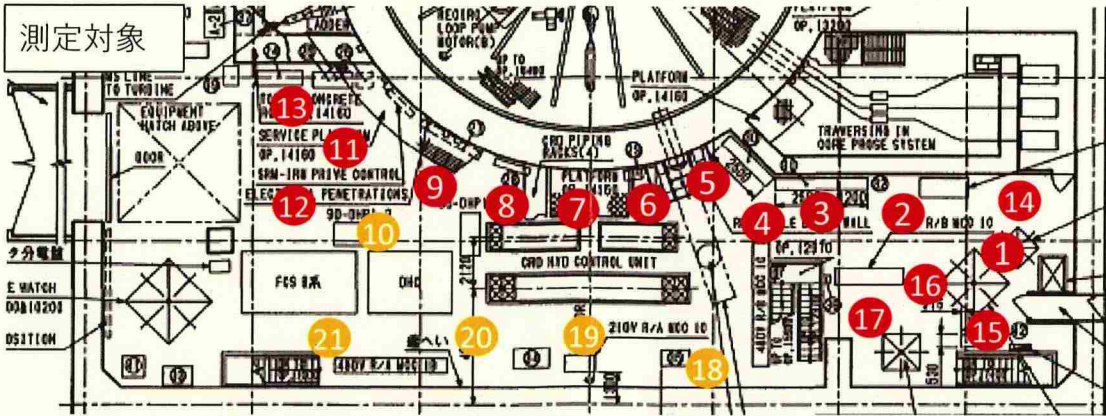
1号機\_南および南東エリア(3/4)

1. 測定結果

測定点	測定日	測定結果 (mSv/h)		備考欄
		空間線量(床1.5m)	表面線量(床0.05m)	
11	2025.6.19	11.4	8.57	-
12	2025.6.19	15.3	9.31	-
13	2025.6.19	7.26	8.12	×
14	2025.6.30	81.4	85.8	-
15	2025.6.30	40.7	56.7	-

○:今回マーキング実施  
-:マーキング未実施(前回実施)  
×:マーキング不可および  
マーキング未発見

遮へい体が設置されていたため、進入不可。  
50cm程度離れた位置で測定実施。  
※1cm程度の水有。



- : 前回実施ポイント
- : 前回未実施ポイント
- ⊗: マーキング不可ポイント
- : 測定位置変更ポイント
- ⊗: マーキングおよび線量測定不可ポイント

2. マーキングおよび線量測定実施状況



※1、※2



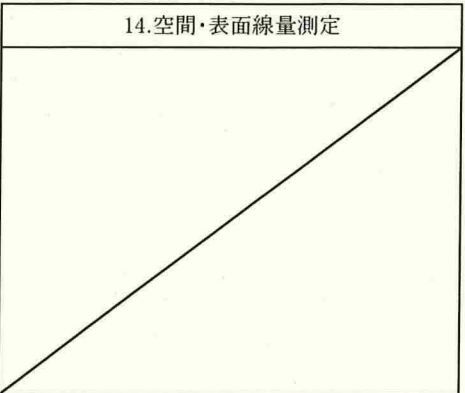
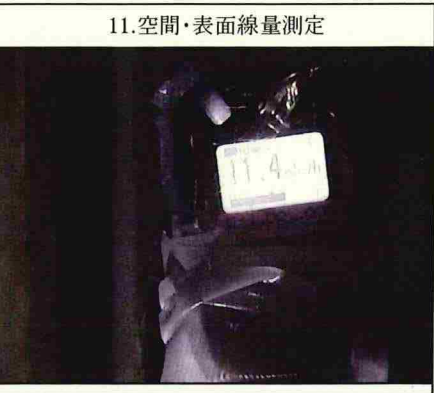
※1、※2



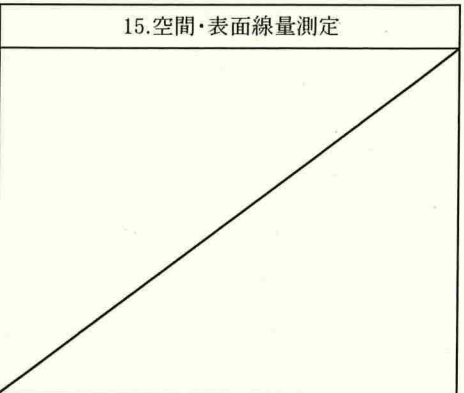
※1、※2



※1、※2



※2



※2

備考欄  
※1. 点群データ使用。  
※2. ポイント11、13～15(マーキング状況)、14～15(空間・表面線量測定)は、OCUからデータを引き出すことができず、写真の添付なし。

検査員	所属	廃炉技術課
	氏名	
	年月日	2025年7月2日



1. 測定結果

測定点	測定日	測定結果 (mSv/h)		備考欄
		空間線量(床上1.5m)	表面線量(床上0.05m)	
16	2025.6.30	82.9	109	-
17	2025.6.30	26.1	36.2	-
18	2025.7.2			×
19	2025.7.2			×
20	2025.7.2			×
21	2025.7.2	5.29	3.70	○

2. マーキングおよび線量測定実施状況

16.マーキング状況

※1、※2

17.マーキング状況

※1、※2

18.マーキング状況

※4

19.マーキング状況

※4

20.マーキング状況

※4

21.マーキング状況

※3

16.空間・表面線量測定

※2

17.空間・表面線量測定

※2

18.空間・表面線量測定

※4

19.空間・表面線量測定

※4

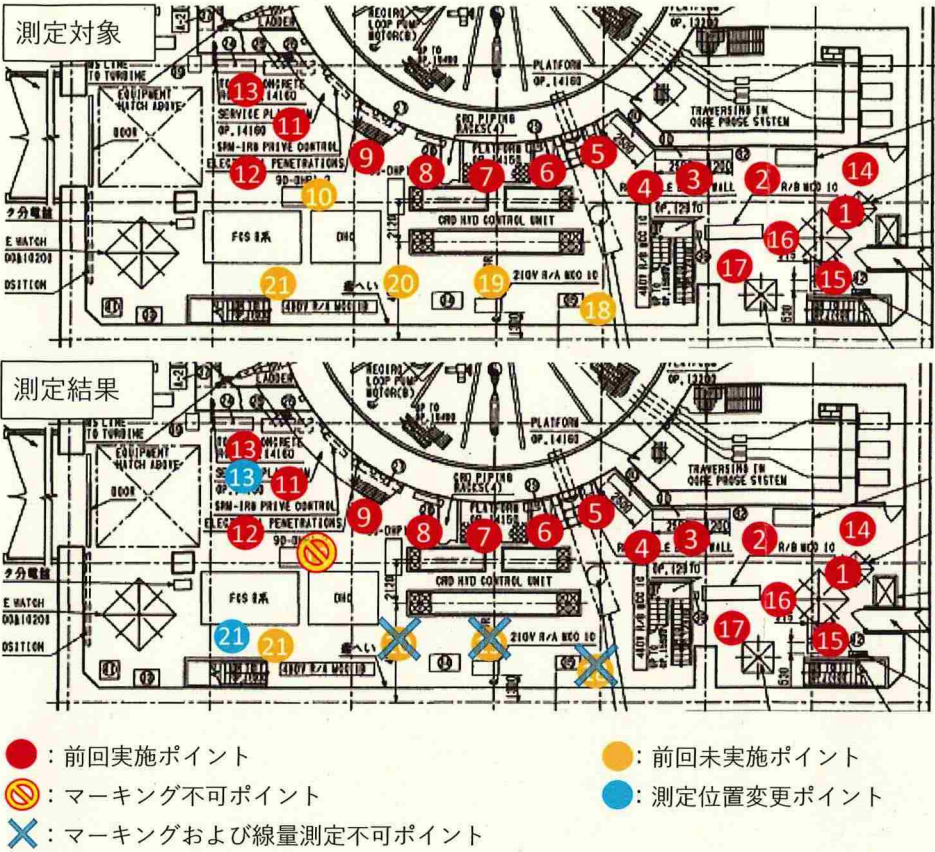
20.空間・表面線量測定

※4

21.空間・表面線量測定

※3

備考欄  
※1. 点群データ使用。  
※2. ポイント16～17(空間・表面線量測定)は、OCUからデータを引き出すことができず、写真の添付なし。  
※3. ポイント21は、PackBotでの測定だったが、高線量エリアから少し手前だったため、作業員による測定とした。  
※4. ポイント18～20は、進入することができないため、写真添付なし。



検査員	所属	廃炉技術課
	氏名	
	年月日	2025年7月2日



# マーキング塗布および 空間線量測定実施記録\_2号機

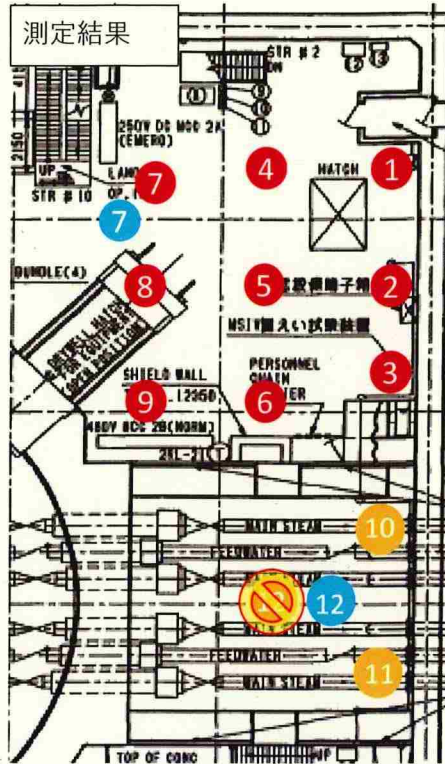
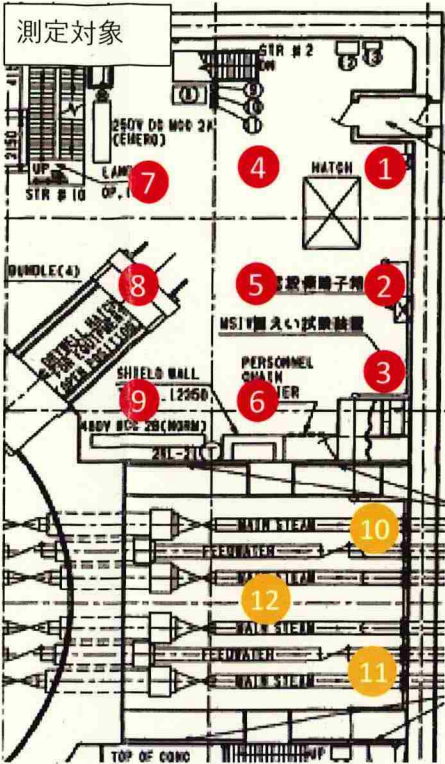
委託件名	1F 1～3号機R/B1階線量調査 業務委託	東電監理員		
		記録確認年月日	2025 年 7 月 30 日	
測定年月日	2025年 3月 5日～ 2025年 3月 11日			
測定場所	2号機 原子炉建屋 1階	主任技術者	QA	作業責任者
測定機器	Radeye			
測定番号	F1-PS-228、F1-PS-232			
測定項目	空間線量測定			
		25年3月11日	年 月 日	年 月 日

検査員	所属	廃炉技術課	
	氏名		
	年月日	2025年 3月 11日	



1. 測定結果

測定点	測定日	測定結果 (mSv/h)		備考欄
		空間線量(床上1.5m)	表面線量(床上0.05m)	
1	2025.3.5	1.60	1.48	-
2	2025.3.5	1.65	4.44	-
3	2025.3.5	1.31	2.30	-
4	2025.3.5	2.51	1.83	-
5	2025.3.5	1.90	1.38	-
6	2025.3.5	1.52	1.28	-



- : 前回実施ポイント
- : 前回未実施ポイント
- ⊗ : マーキング不可ポイント
- : 測定位置変更ポイント
- ✕ : マーキングおよび線量測定不可ポイント

2. マーキングおよび線量測定実施状況

1. マーキング状況

※1、※2

2. マーキング状況

※1、※2

3. マーキング状況

※1、※2

4. マーキング状況

※1、※2

5. マーキング状況

※1、※2

6. マーキング状況

※1、※2

1. 空間・表面線量測定

※1、※2

2. 空間・表面線量測定

※1、※2

3. 空間・表面線量測定

※1、※2

4. 空間・表面線量測定

※1、※2

5. 空間・表面線量測定

※1、※2

6. 空間・表面線量測定

※1、※2

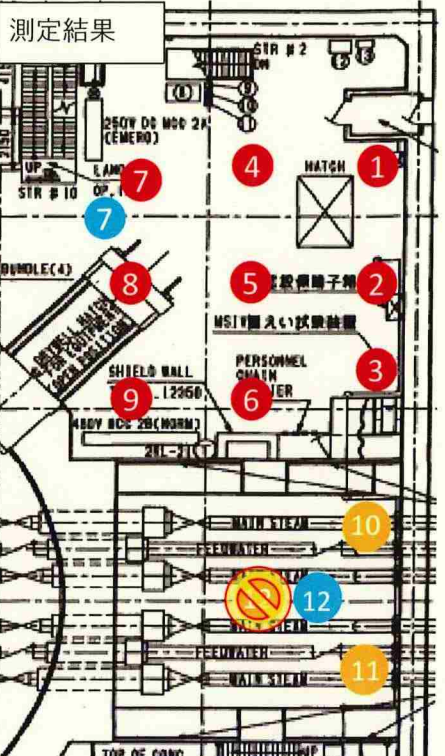
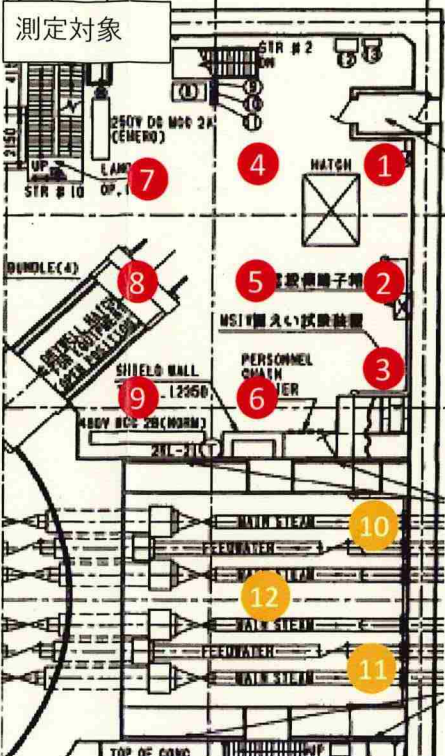
備考欄  
※1. 東電殿が管理しているカメラのデータ受領の際削除されたため、添付不可。  
※2. 点群データ使用。

検査員	所属	廃炉技術課
	氏名	
	年月日	2025年3月11日



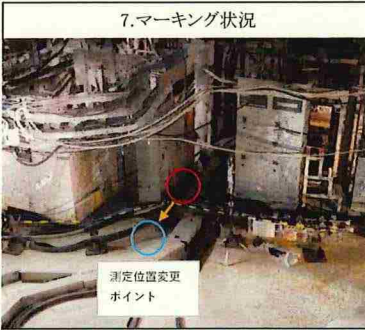
1. 測定結果

測定点	測定日	測定結果 (mSv/h)		備考欄
		空間線量(床1.5m)	表面線量(床0.05m)	
7	2025.3.5	3.16	2.20	-
8	2025.3.5	2.51	2.42	-
9	2025.3.5	2.04	1.47	-
10	2025.3.5	0.480	0.670	○
11	2025.3.5	0.490	1.18	○
12	2025.3.5	0.650	1.21	×

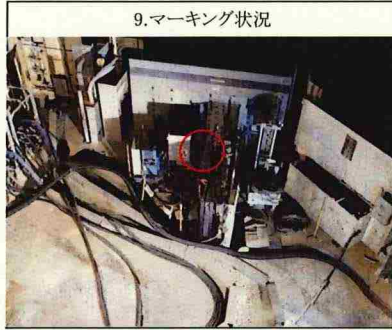
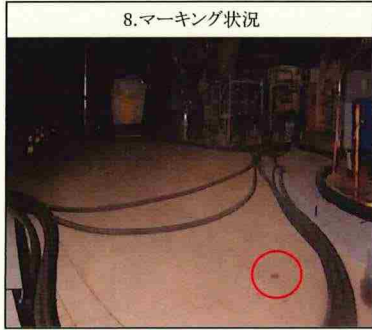


- : 前回実施ポイント
- : 前回未実施ポイント
- ⊗: マーキング不可ポイント
- : 測定位置変更ポイント
- ⊗: マーキングおよび線量測定不可ポイント

2. マーキングおよび線量測定実施状況



※1、※2



※1、※2



備考欄  
※1. 東電が管理しているカメラのデータ受領の際削除されたため、添付不可。  
※2. 点群データ使用。

検査員	所属	廃炉技術課
	氏名	
	年月日	2025年3月11日

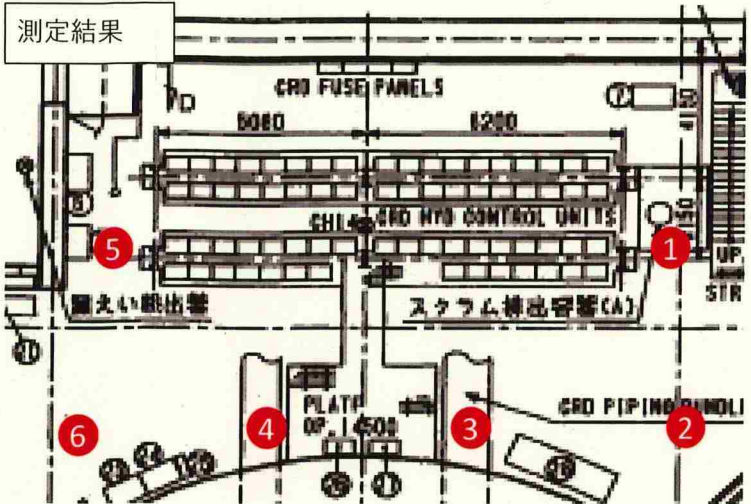
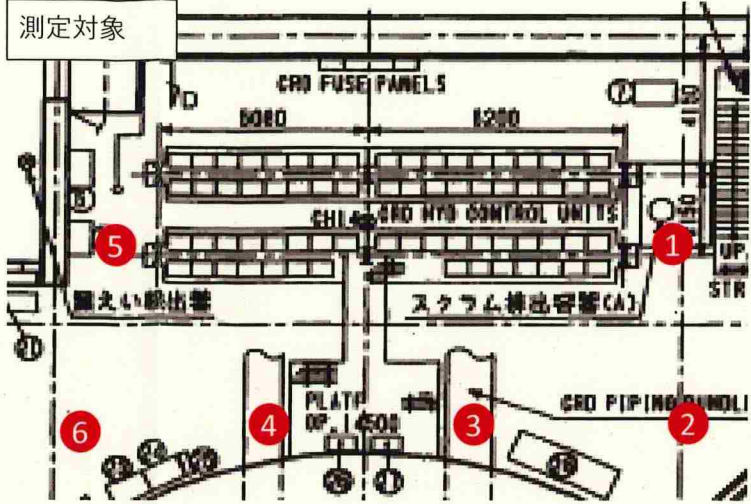


2号機\_北エリア

1. 測定結果

測定点	測定日	測定結果 (mSv/h)		備考欄
		空間線量(床上1.5m)	表面線量(床上0.05m)	
1	2025.3.6	7.16	6.43	—
2	2025.3.6	3.04	2.32	—
3	2025.3.6	2.95	2.04	—
4	2025.3.6	3.05	2.88	—
5	2025.3.6	3.05	2.29	—
6	2025.3.6	3.36	2.08	—

○:今回マーキング実施  
—:マーキング未実施(前回実施)  
×:マーキング不可および  
マーキング未発見



- : 前回実施ポイント
- : 前回未実施ポイント
- ⊗: マーキング不可ポイント
- ✕: マーキングおよび線量測定不可ポイント

2. マーキングおよび線量測定実施状況

1. マーキング状況

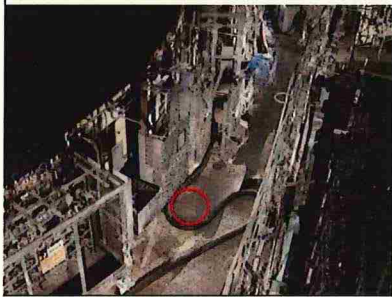


2. マーキング状況



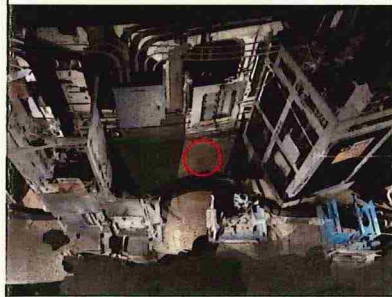
※1、※2

3. マーキング状況



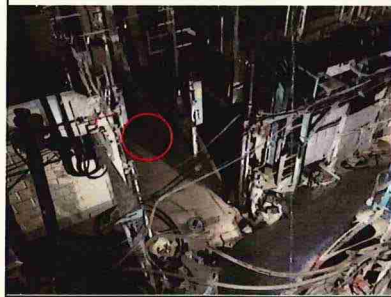
※1、※2

4. マーキング状況



※1、※2

5. マーキング状況



※1、※2

6. マーキング状況



※1、※2

1. 空間・表面線量測定



2. 空間・表面線量測定



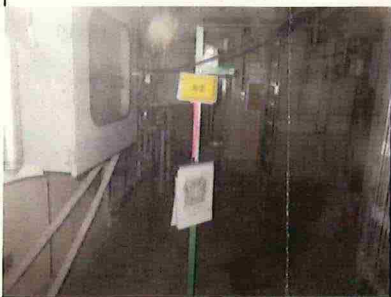
3. 空間・表面線量測定



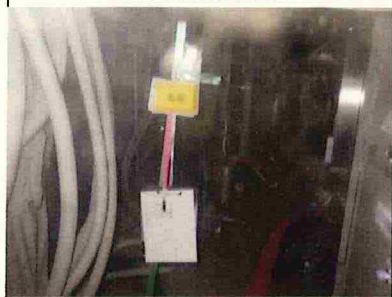
4. 空間・表面線量測定



5. 空間・表面線量測定



6. 空間・表面線量測定



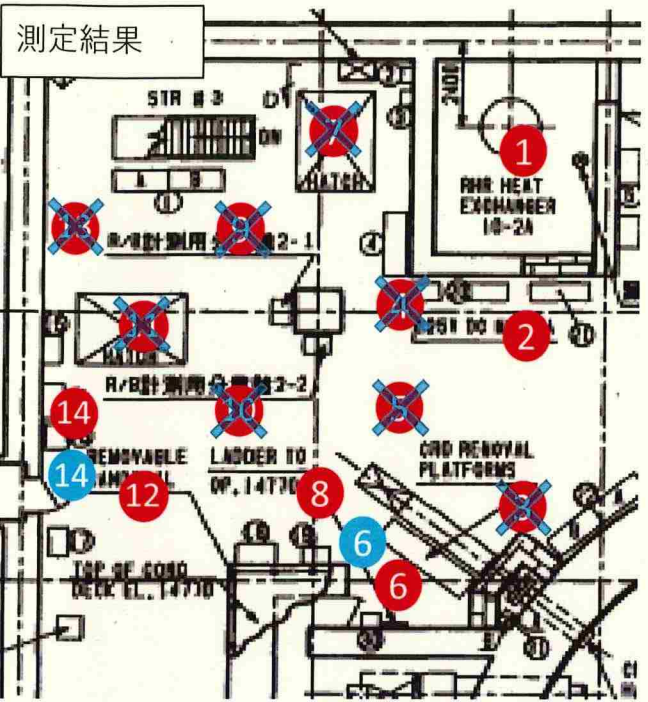
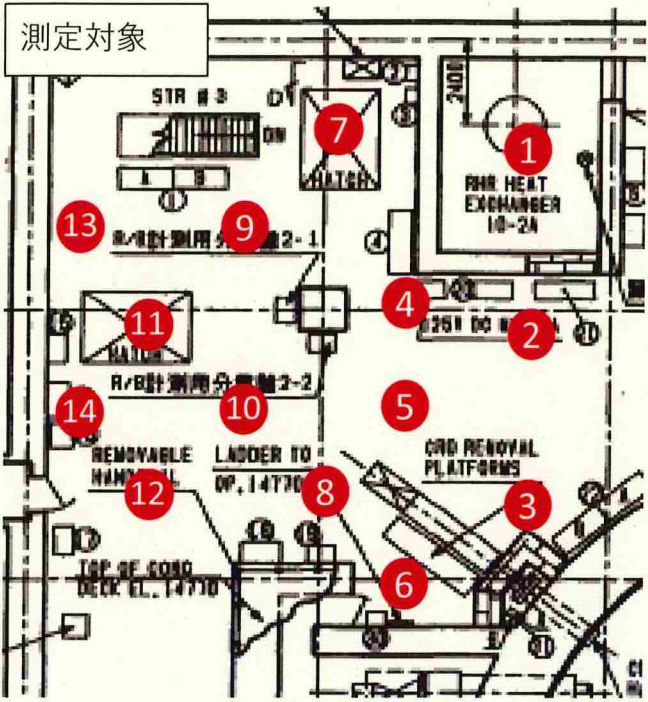
備考欄  
※1. 東電殿が管理しているカメラのデータ受領の際削除されたため、添付不可。  
※2. 点群データ使用。

検査員	所属	廃炉技術課
	氏名	
	年月日	2025年3月11日



1. 測定結果

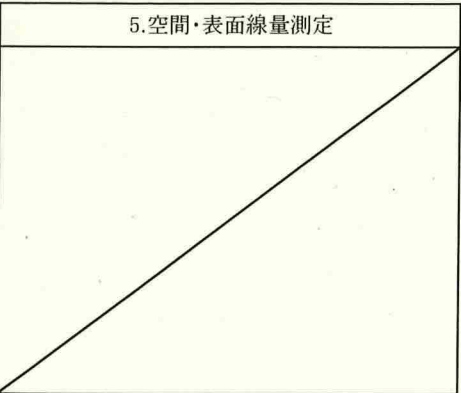
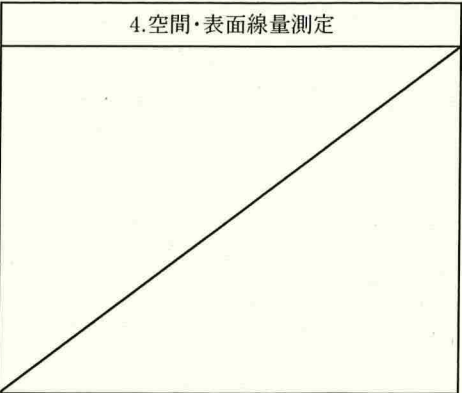
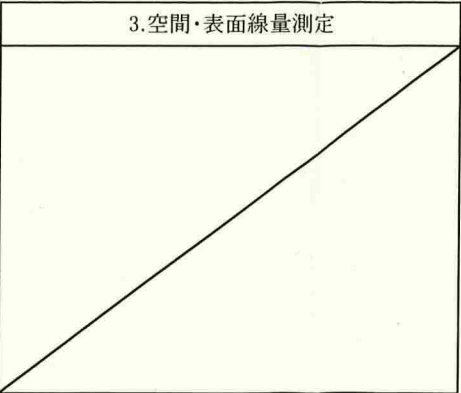
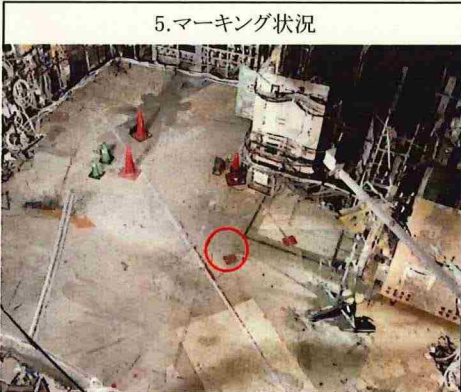
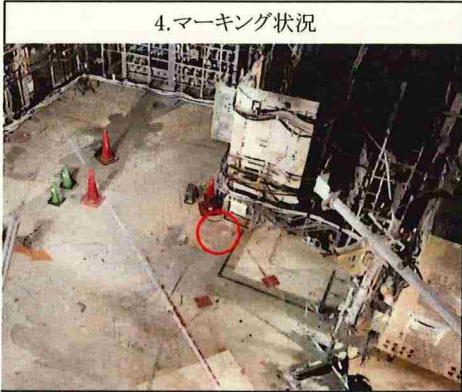
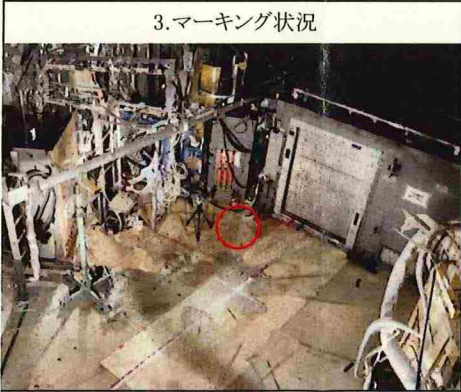
測定点	測定日	測定結果 (mSv/h)		備考欄
		空間線量(床上1.5m)	表面線量(床上0.05m)	
1	2025.3.6	1.24	1.19	※RHR(A)室
2	2025.3.6	2.76	1.89	
3	2025.3.6			の資機材が干渉していたため、測定実施不可。
4	2025.3.6			の資機材が干渉していたため、測定実施不可。
5	2025.3.6			の資機材が干渉していたため、測定実施不可。



- : 前回実施ポイント  
● : マーキング不可ポイント  
✕ : マーキングおよび線量測定不可ポイント

- : 前回未実施ポイント  
● : 測定位置変更ポイント

2. マーキングおよび線量測定実施状況



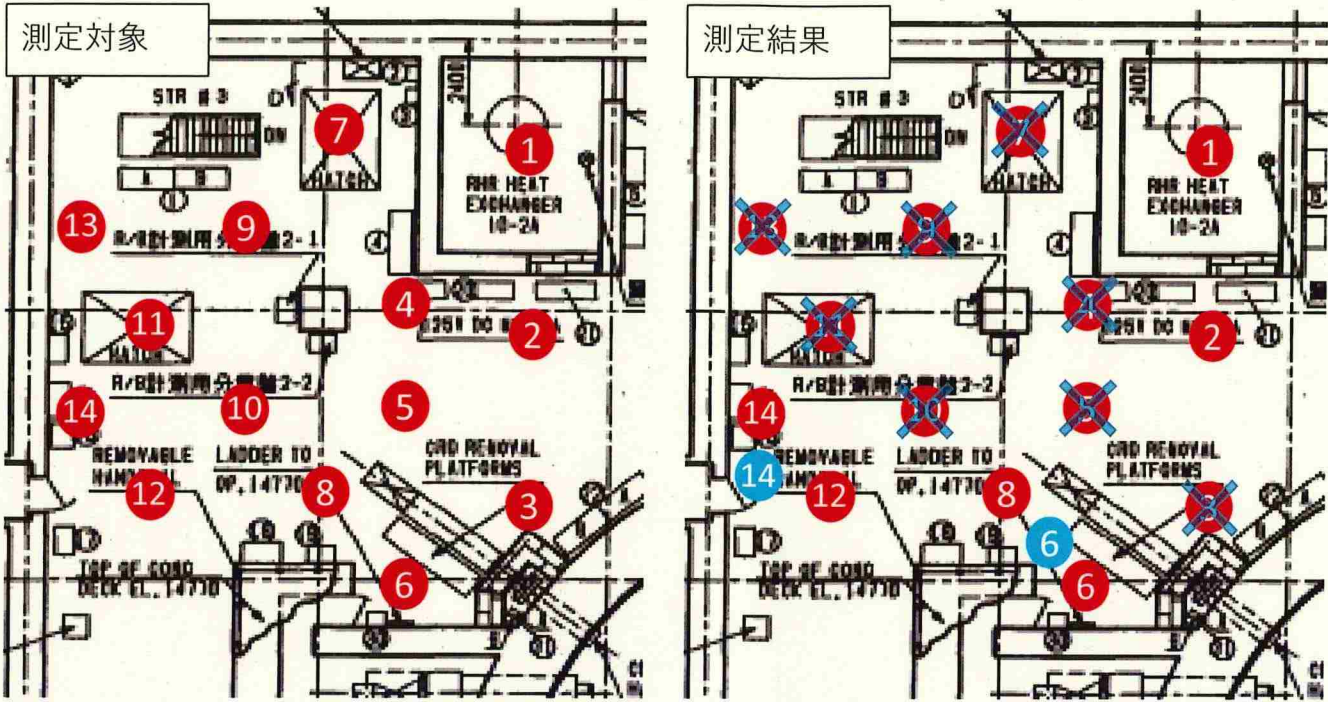
備考欄  
※1.東電殿が管理しているカメラのデータ受領の際削除されたため、添付不可。  
※2.点群データ使用。

検査員	所属	廃炉技術課
	氏名	
	年月日	2025年3月11日



1. 測定結果

測定点	測定日	測定結果(mSv/h)		備考欄
		空間線量(床上1.5m)	表面線量(床上0.05m)	
6	2025.3.11	1.06	0.731	×
7	2025.3.11			×
8	2025.3.11	1.32	0.887	-
9	2025.3.11			×
10	2025.3.11			×



- : 前回実施ポイント
- : 前回未実施ポイント
- : マーキング不可ポイント
- × : マーキングおよび線量測定不可ポイント

2. マーキングおよび線量測定実施状況

6. マーキング状況

※1、※2

7. マーキング状況

※1、※2

8. マーキング状況

※1、※2

9. マーキング状況

※1、※2

10. マーキング状況

※1、※2

6. 空間・表面線量測定

※1

7. 空間・表面線量測定

※1

8. 空間・表面線量測定

※1

9. 空間・表面線量測定

※1

10. 空間・表面線量測定

※1

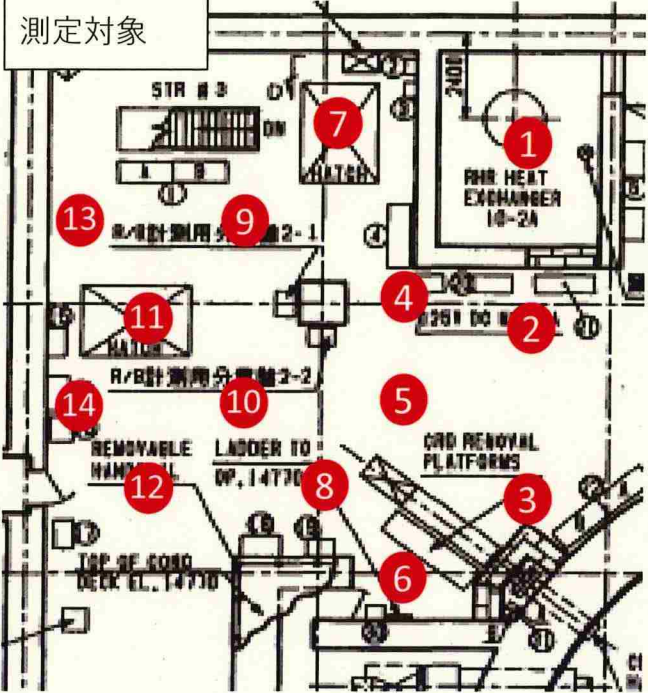
備考欄  
※1. 東電殿が管理しているカメラのデータ受領の際削除されたため、添付不可。  
※2. 点群データ使用。

検査員	所属	廃炉技術課
	氏名	
	年月日	2025年3月11日

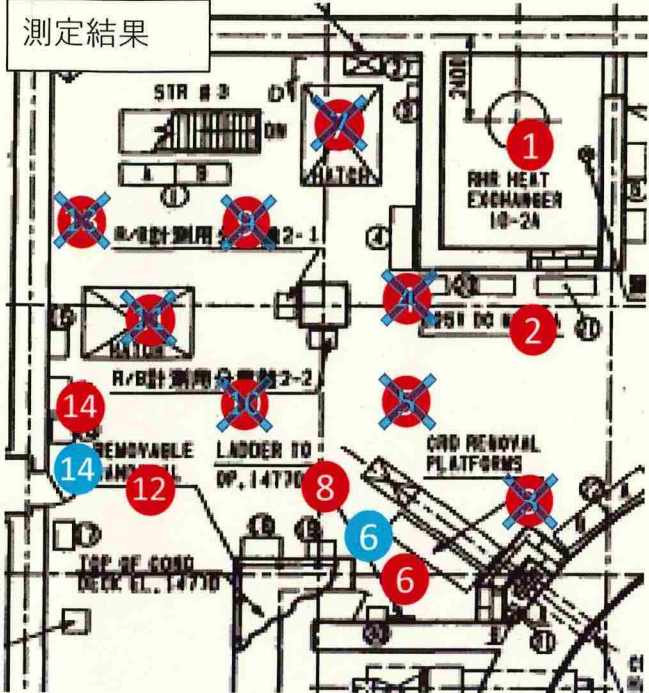


1. 測定結果

測定点	測定日	測定結果(mSv/h)		備考欄
		空間線量(床上1.5m)	表面線量(床上0.05m)	
11	2025.3.11			× の資機材が干渉していたため、測定実施不可。
12	2025.3.11	1.70	1.26	-
13	2025.3.11			× の資機材が干渉していたため、測定実施不可。
14	2025.3.11	1.75	1.63	× マーキング位置にて資機材が置かれていたため、近傍で測定実施。



- : 前回実施ポイント  
● : マーキング不可ポイント  
× : マーキングおよび線量測定不可ポイント

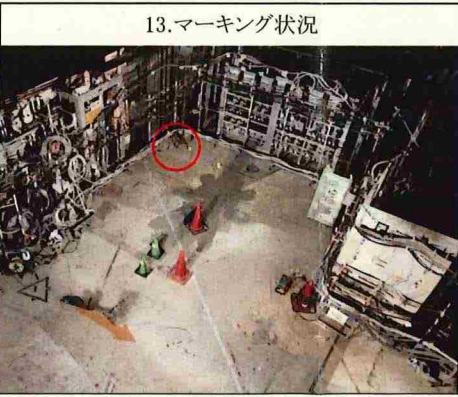


- : 前回未実施ポイント  
● : 測定位置変更ポイント

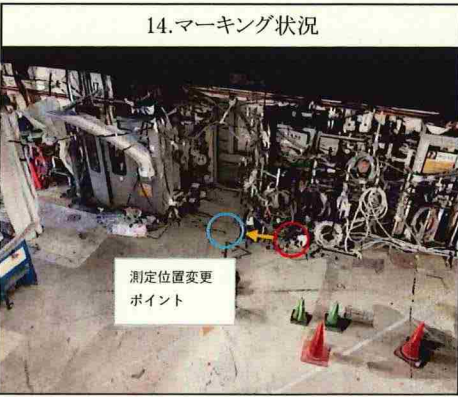
2. マーキングおよび線量測定実施状況



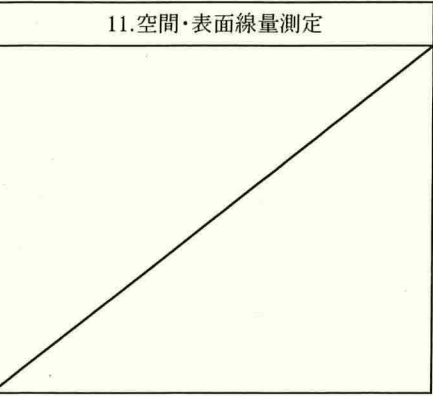
※1、※2



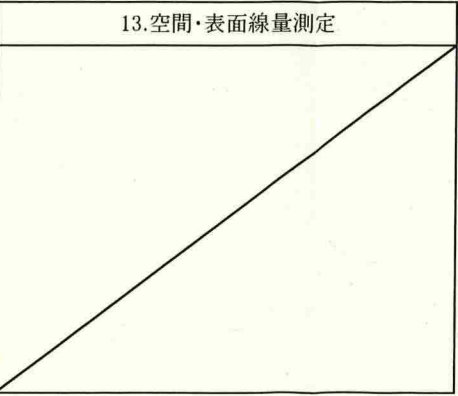
※1、※2



※1、※2



※1



※1



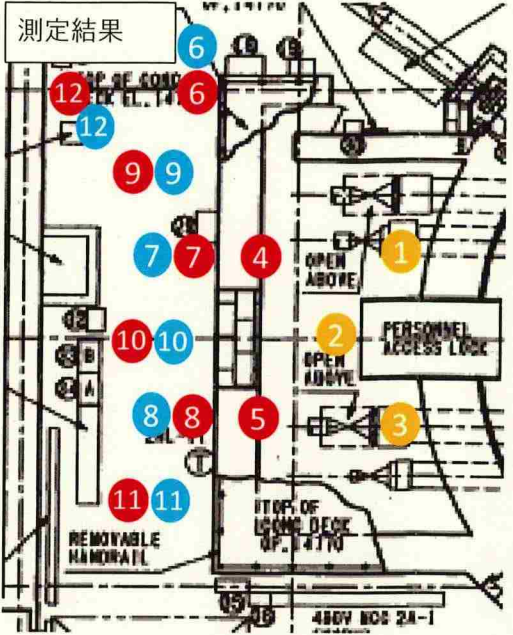
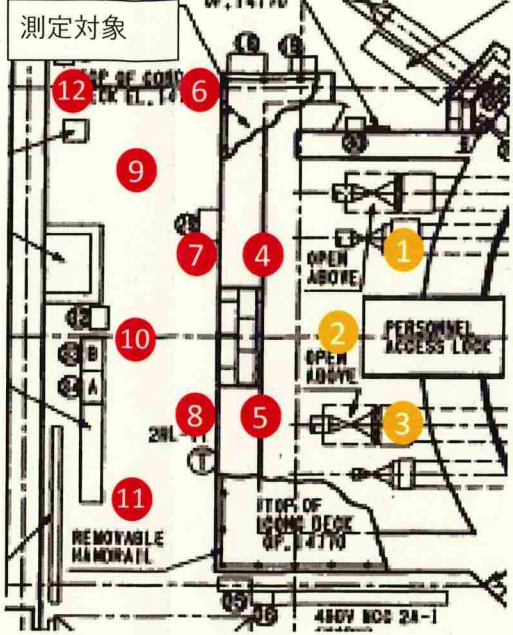
備考欄  
※1. 東電殿が管理しているカメラのデータ受領の際削除されたため、添付不可。  
※2. 点群データ使用。

検査員	所属	廃炉技術課
	氏名	
	年月日	2025年3月11日



1. 測定結果

測定点	測定日	測定結果 (mSv/h)		備考欄
		空間線量(床上1.5m)	表面線量(床上0.05m)	
1	2025.3.11	2.00	1.21	○
2	2025.3.11	3.41	5.78	○
3	2025.3.11	3.28	4.90	○
4	2025.3.11	4.40	5.34	-
5	2025.3.11	1.85	2.84	-
6	2025.3.11	1.41	2.10	×



- : 前回実施ポイント
- : 前回未実施ポイント
- ⊗: マーキング不可ポイント
- : 測定位置変更ポイント
- ×: マーキングおよび線量測定不可ポイント

2. マーキングおよび線量測定実施状況

1. マーキング状況

2. マーキング状況

3. マーキング状況

4. マーキング状況

5. マーキング状況

6. マーキング状況

1. 空間・表面線量測定

2. 空間・表面線量測定

3. 空間・表面線量測定

4. 空間・表面線量測定

5. 空間・表面線量測定

6. 空間・表面線量測定

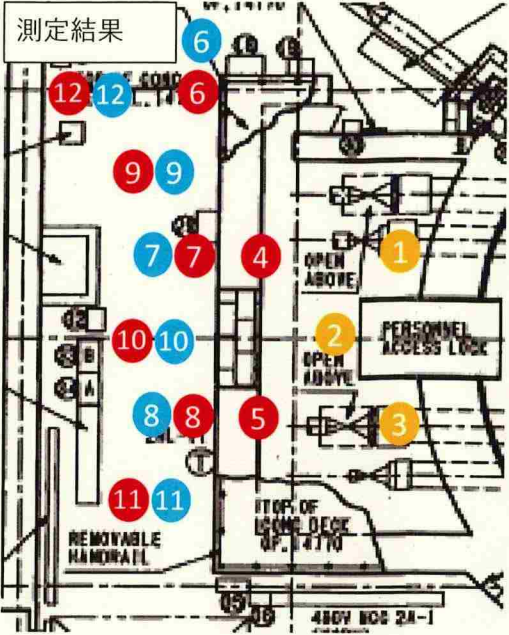
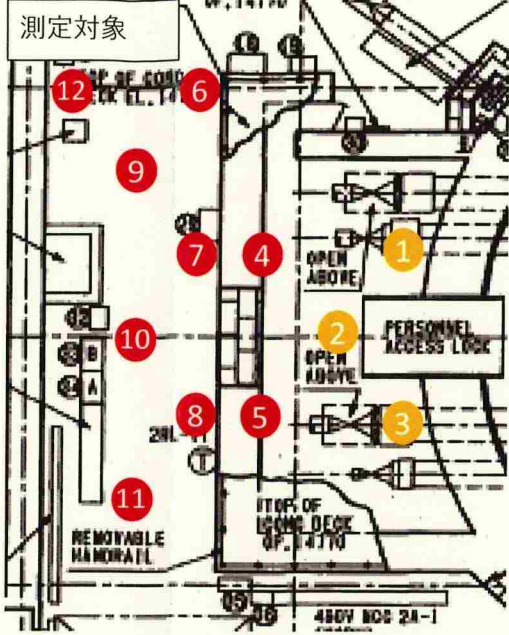
備考欄  
※1. 東電殿が管理しているカメラのデータ受領の際削除されたため、添付不可。  
※2. 点群データ使用。

検査員	所属	廃炉技術課
	氏名	
	年月日	2025年3月11日



1. 測定結果

測定点	測定日	測定結果(mSv/h)		○:今回マーキング実施 △:マーキング未実施(前回実施) ×:マーキング不可および マーキング未発見	備考欄
		空間線量(床上1.5m)	表面線量(床上0.05m)		
7	2025.3.11	1.77	1.09	×	マーキング位置にて資機材が置かれていたため、近傍で測定実施。
8	2025.3.11	2.48	1.46	×	マーキング位置にて資機材が置かれていたため、近傍で測定実施。
9	2025.3.11	1.84	1.45	×	マーキング位置にて資機材が置かれていたため、近傍で測定実施。
10	2025.3.11	2.79	2.05	×	マーキング位置にて資機材が置かれていたため、近傍で測定実施。
11	2025.3.11	2.50	1.45	×	マーキング位置にて資機材が置かれていたため、近傍で測定実施。
12	2025.3.11	1.84	1.54	×	マーキング位置にて資機材が置かれていたため、近傍で測定実施。

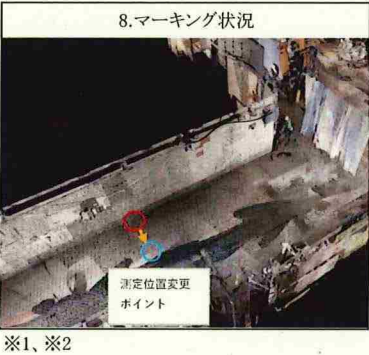


- : 前回実施ポイント
- : 前回未実施ポイント
- ⊗: マーキング不可ポイント
- : 測定位置変更ポイント
- ✕: マーキングおよび線量測定不可ポイント

2. マーキングおよび線量測定実施状況



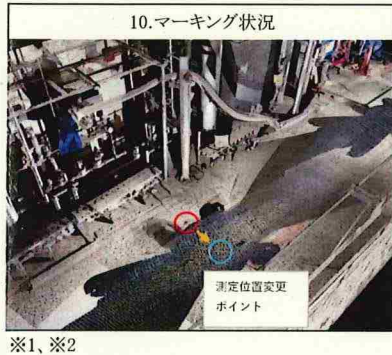
※1、※2



※1、※2



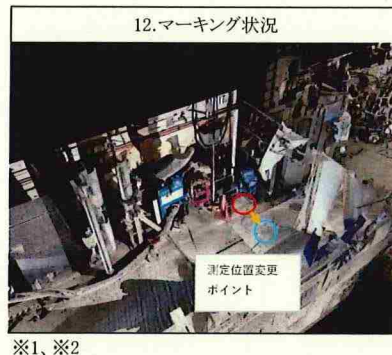
※1、※2



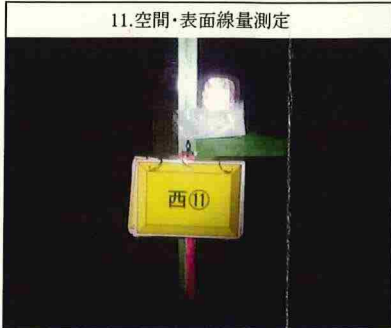
※1、※2



※1、※2



※1、※2



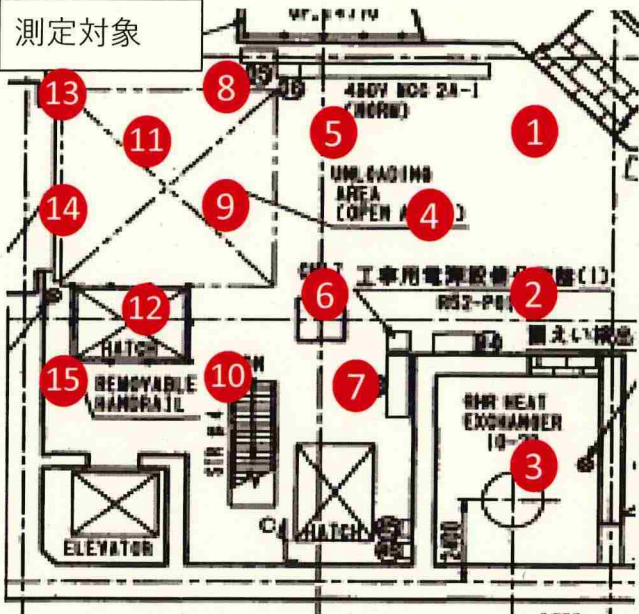
備考欄  
※1.東電殿が管理しているカメラのデータ受領の際削除されたため、添付不可。  
※2.点群データ使用。

検査員	所属	廃炉技術課
	氏名	
	年月日	2025年3月11日

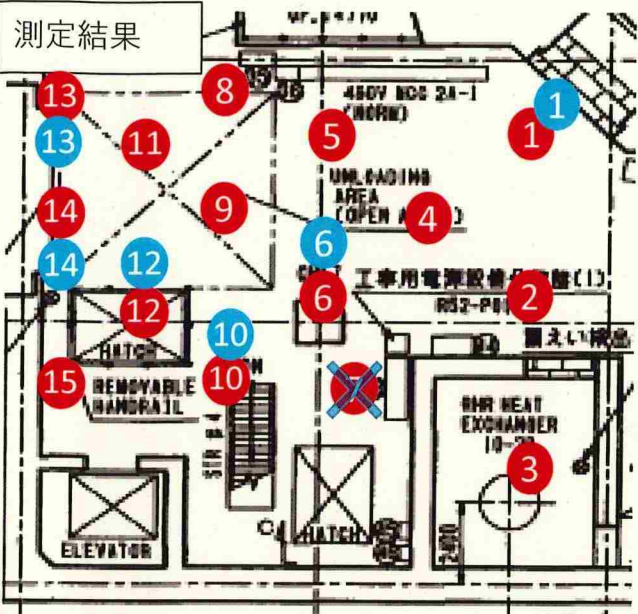


1. 測定結果

測定点	測定日	測定結果(mSv/h)		備考欄
		空間線量(床上1.5m)	表面線量(床上0.05m)	
1	2025.3.10	2.61	2.53	×
2	2025.3.7	4.41	14.5	-
3	2025.3.7	1.49	1.28	-
4	2025.3.10	3.78	3.96	-
5	2025.3.10	3.47	2.10	-



- : 前回実施ポイント
- ⊗ : マーキング不可ポイント
- ✕ : マーキングおよび線量測定不可ポイント

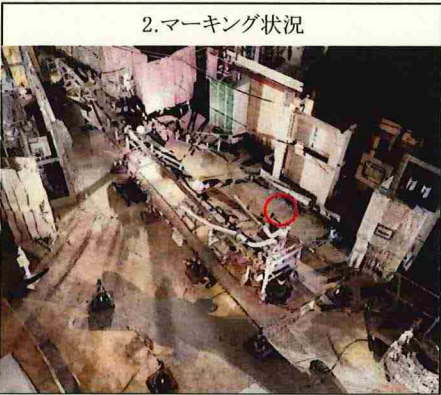


- : 前回未実施ポイント
- : 測定位置変更ポイント

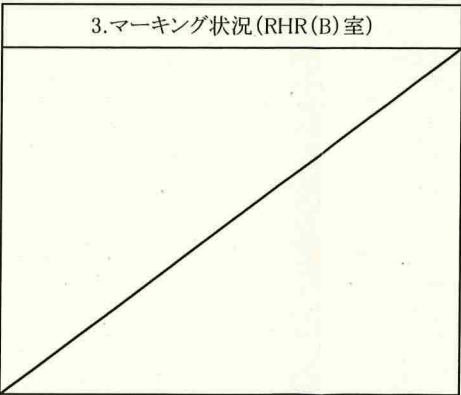
2. マーキングおよび線量測定実施状況



※1、※2



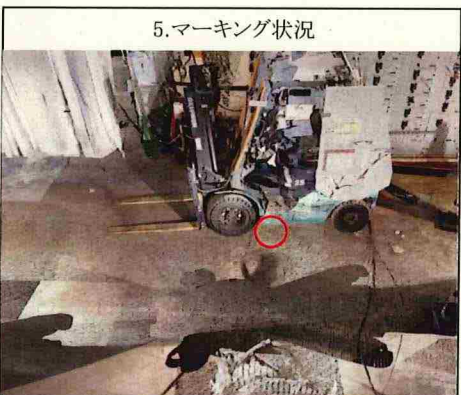
※1、※2



※1



※1、※2



※1、※2



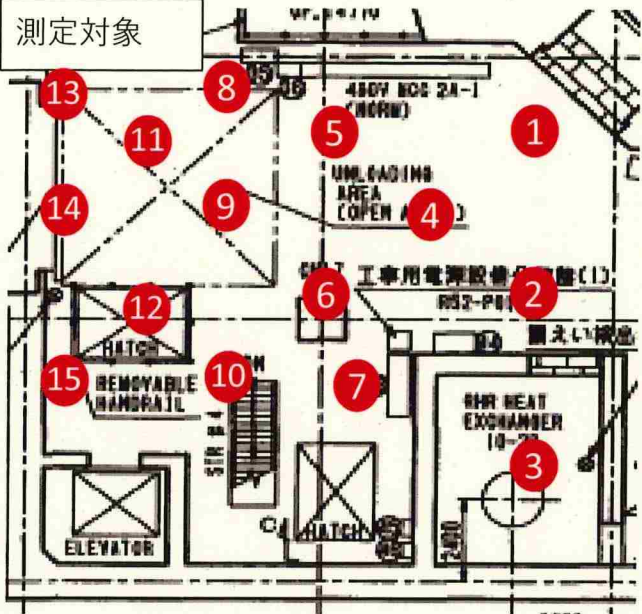
備考欄  
※1. 東電殿が管理しているカメラのデータ受領の際削除されたため、添付不可。  
※2. 点群データ使用。

検査員	所属	廃炉技術課
	氏名	
	年月日	2025年3月11日

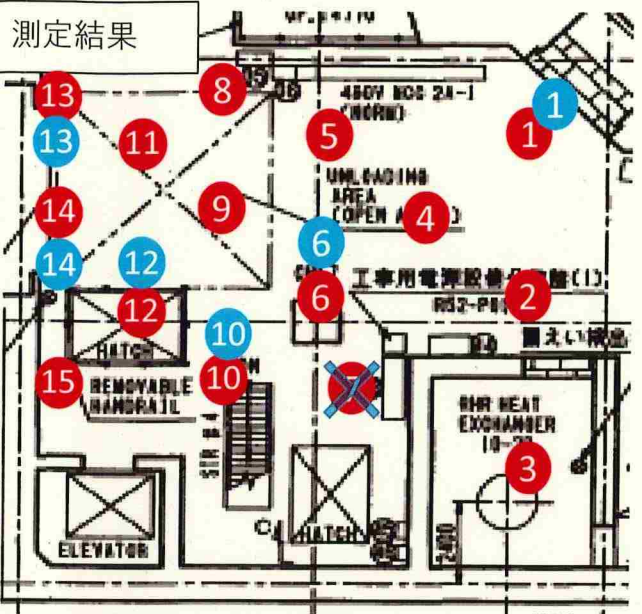


1. 測定結果

測定点	測定日	測定結果 (mSv/h)		備考欄	
		空間線量(床上1.5m)	表面線量(床上0.05m)		
6	2025.3.10	4.02	3.12	×	マーキング位置にて資機材が置かれていたため、近傍で測定実施。
7	2025.3.10			×	マーキング位置まで進入することができなかったため、測定実施不可。
8	2025.3.10	3.14	11.1	-	
9	2025.3.10	3.84	2.07	-	
10	2025.3.10	3.08	3.23	×	マーキング位置にて資機材が置かれていたため、近傍で測定実施。

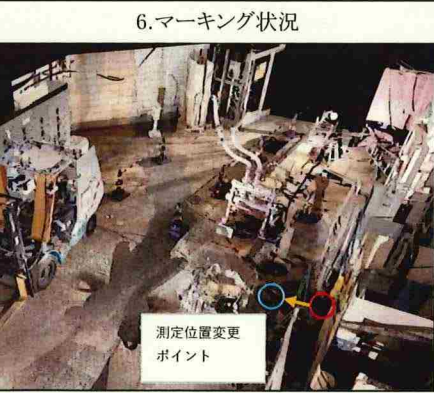


- ：前回実施ポイント
- ：マーキング不可ポイント
- ✕：マーキングおよび線量測定不可ポイント



- ：前回未実施ポイント
- ：測定位置変更ポイント

2. マーキングおよび線量測定実施状況



※1、※2



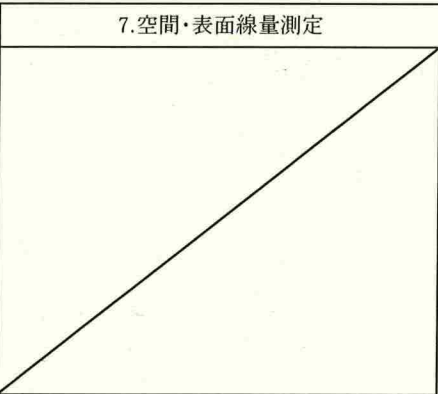
※2、※3



※1、※2



※1、※2



※3



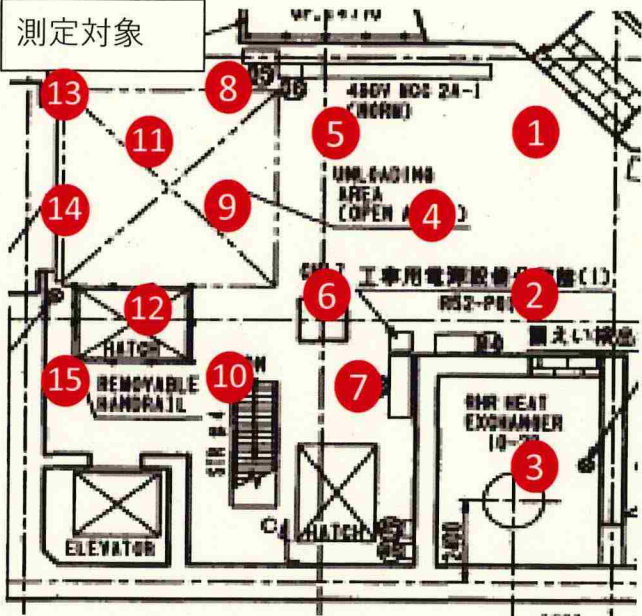
備考欄  
※1.東電殿が管理しているカメラのデータ受領の際削除されたため、添付不可。  
※2.点群データ使用。  
※3.点群データおよび過去データ無しのため、添付不可。

検査員	所属	廃炉技術課
	氏名	
	年月日	2025年3月11日

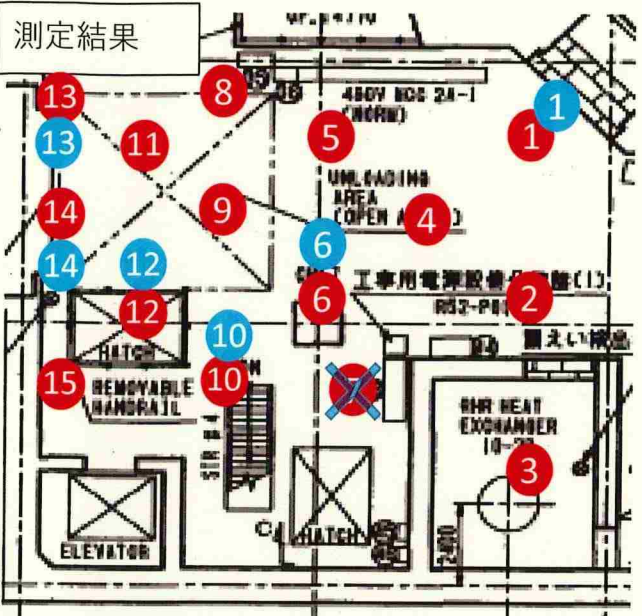


1. 測定結果

測定点	測定日	測定結果(mSv/h)		備考欄
		空間線量(床上1.5m)	表面線量(床上0.05m)	
11	2025.3.10	9.98	1.86	-
12	2025.3.10	2.69	2.07	×
13	2025.3.10	3.99	4.87	×
14	2025.3.10	2.14	1.48	×
15	2025.3.10	2.99	3.89	-



- ：前回実施ポイント  
●：前回未実施ポイント  
○：マーキング不可ポイント  
X：マーキングおよび線量測定不可ポイント



- ：前回未実施ポイント  
●：測定位置変更ポイント

2. マーキングおよび線量測定実施状況



※1、※2



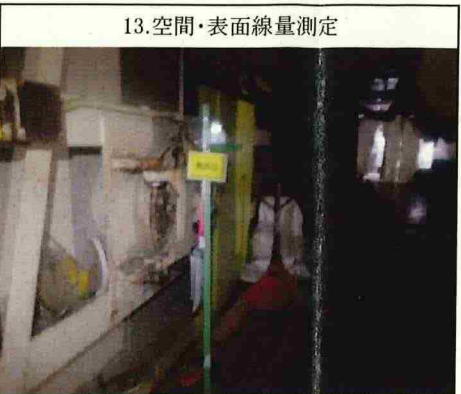
※1、※2



※1、※2



※1、※2



備考欄  
※1. 東電殿が管理しているカメラのデータ受領の際削除されたため、添付不可。  
※2. 点群データ使用。

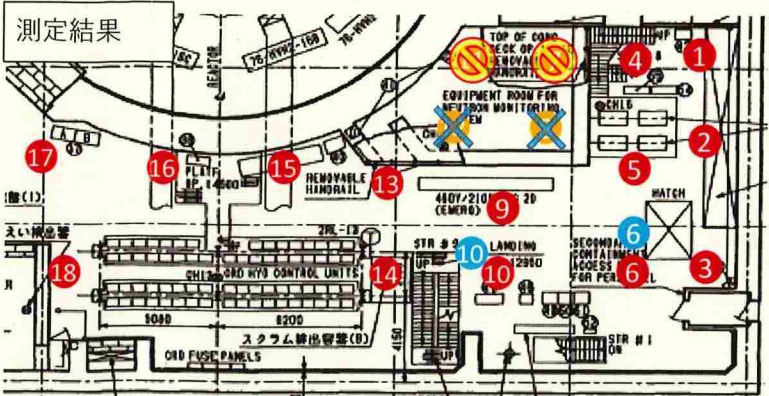
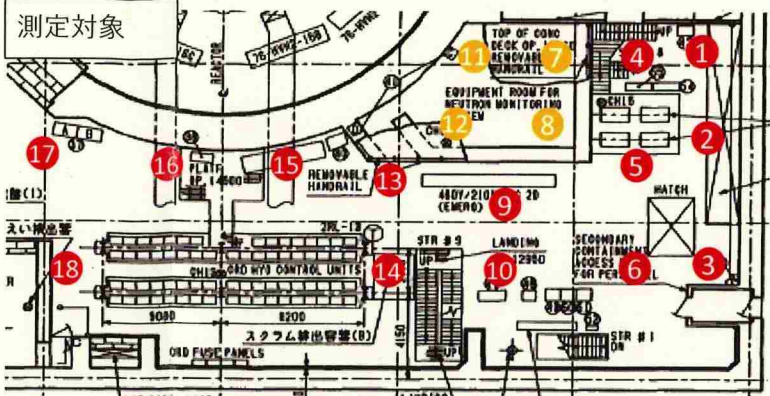
検査員	所属	廃炉技術課
	氏名	
	年月日	2025年3月11日



2号機\_南および南東エリア(1/3)

1. 測定結果

測定点	測定日	測定結果(mSv/h)		備考欄
		空間線量(床1.5m)	表面線量(床0.05m)	
1	2025.3.7	1.73	2.25	-
2	2025.3.7	2.06	2.02	-
3	2025.3.7	1.92	1.98	-
4	2025.3.7	1.95	2.20	-
5	2025.3.7	2.66	2.28	-
6	2025.3.7	2.69	2.36	×



- ： 前回実施ポイント
- ： 前回未実施ポイント
- ⊗

： マーキング不可ポイント
- ： 測定位置変更ポイント
- ×

： マーキングおよび線量測定不可ポイント

2. マーキングおよび線量測定実施状況

1.マーキング状況

2.マーキング状況

3.マーキング状況

4.マーキング状況

5.マーキング状況

6.マーキング状況

1.空間・表面線量測定

2.空間・表面線量測定

3.空間・表面線量測定

4.空間・表面線量測定

5.空間・表面線量測定

6.空間・表面線量測定

備考欄  
※1.東電殿が管理しているカメラのデータ受領の際削除されたため、添付不可。  
※2.点群データ使用。

検査員	所属	廃炉技術課
	氏名	
	年月日	2025年3月11日

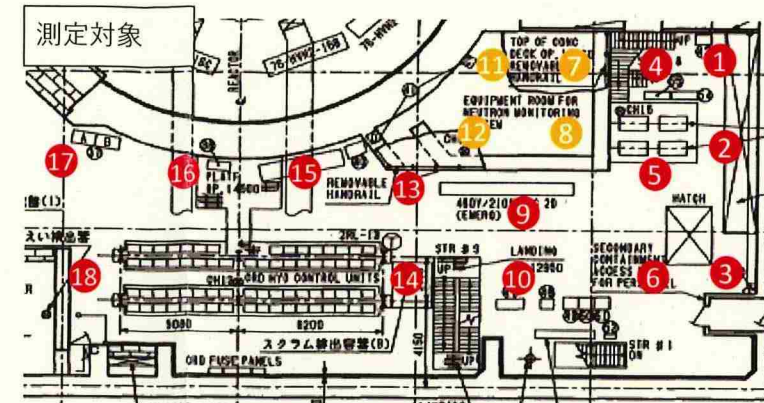


# 2号機\_南および南東エリア(2/3)

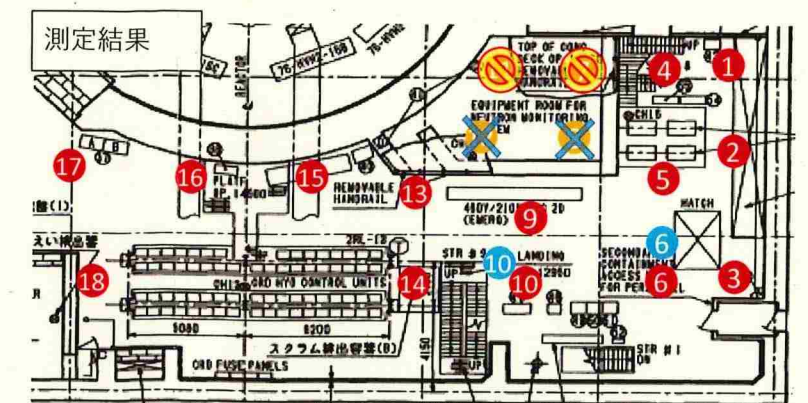
## 1. 測定結果

測定点	測定日	測定結果(mSv/h)		備考欄
		空間線量(床1.5m)	表面線量(床0.05m)	
7	2025.3.7	0.378	0.330	×
8	2025.3.7			×
9	2025.3.7	4.26	3.80	-
10	2025.3.7	4.44	3.69	×
11	2025.3.7	0.284	0.316	×
12	2025.3.7			×

○:今回マーキング実施  
 ×:マーキング未実施(前回実施)  
 ×:マーキング不可および  
 マーキング未発見



- : 前回実施ポイント
- : マーキング不可ポイント
- ×: マーキングおよび線量測定不可ポイント



- : 前回未実施ポイント
- : 測定位置変更ポイント

## 2. マーキングおよび線量測定実施状況

7.マーキング状況(TIP室)

8.マーキング状況(TIP室)

9.マーキング状況

10.マーキング状況

11.マーキング状況(TIP室)

12.マーキング状況(TIP室)

7.空間・表面線量測定(TIP室)

8.空間・表面線量測定(TIP室)

9.空間・表面線量測定

10.空間・表面線量測定

11.空間・表面線量測定(TIP室)

12.空間・表面線量測定(TIP室)

### 備考欄

※1.東電廠が管理しているカメラのデータ受領の際削除されたため、添付不可。  
 ※2.点群データ使用。

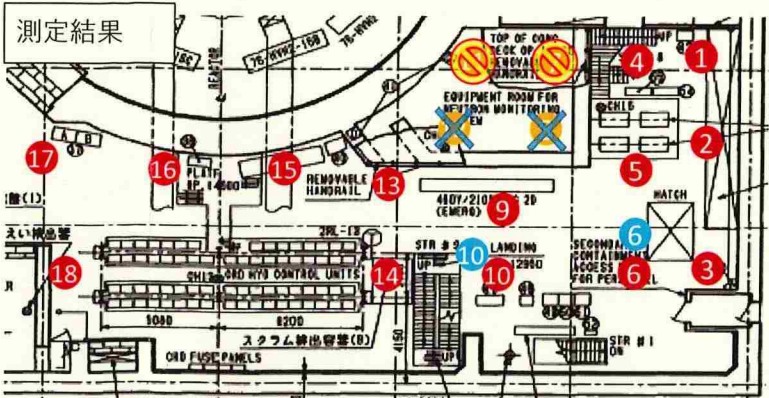
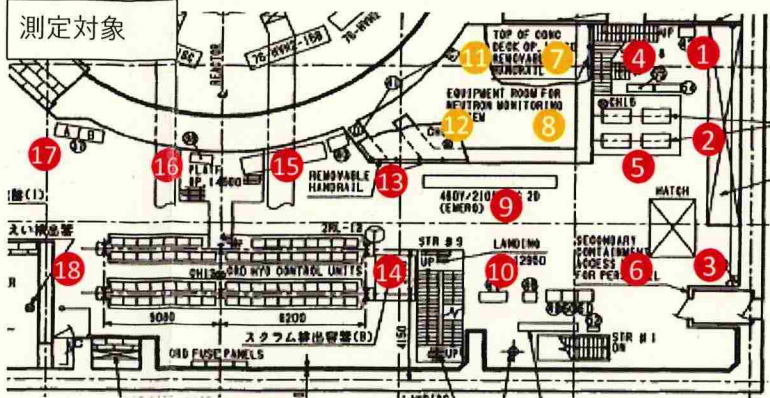
※3.1.測定結果の測定点8参照。  
 ※4.1.測定結果の測定点12参照。

検査員	所属	廃炉技術課
	氏名	
	年月日	2025年3月11日



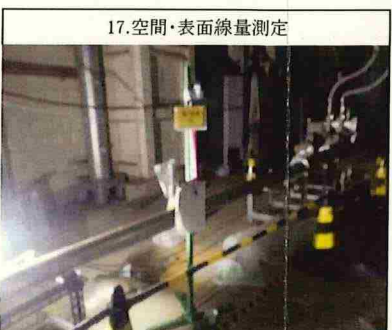
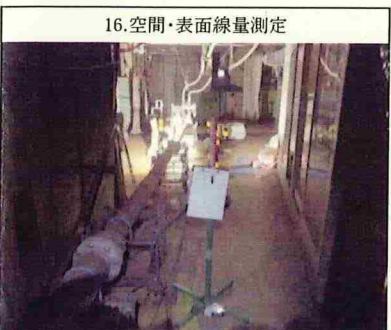
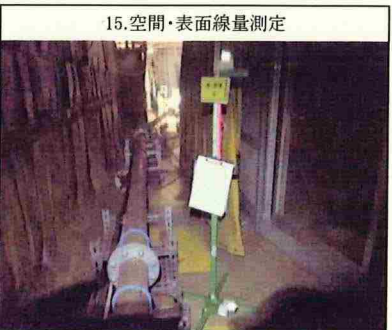
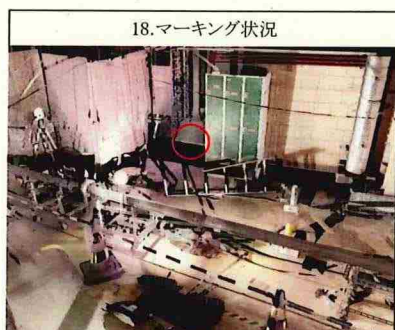
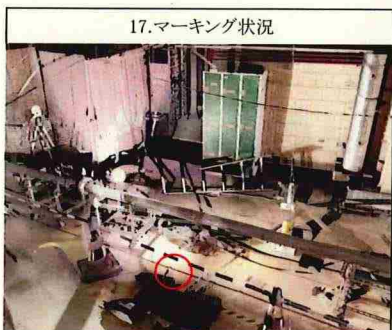
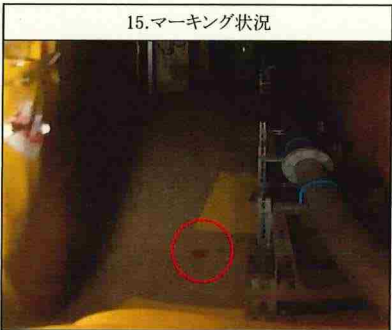
1. 測定結果

測定点	測定日	測定結果 (mSv/h)		備考欄
		空間線量 (床1.5m)	表面線量 (床0.05m)	
13	2025.3.7	3.34	2.55	-
14	2025.3.7	9.95	11.8	-
15	2025.3.7	5.62	3.65	-
16	2025.3.7	4.64	3.28	-
17	2025.3.7	4.29	3.15	-
18	2025.3.7	2.87	1.85	-



- : 前回実施ポイント
- : 前回未実施ポイント
- ⓧ : マーキング不可ポイント
- : 測定位置変更ポイント
- ⓧ : マーキングおよび線量測定不可ポイント

2. マーキングおよび線量測定実施状況



備考欄  
※1.東電が管理しているカメラのデータ受領の際削除されたため、添付不可。  
※2.点群データ使用。

検査員	所属	廃炉技術課
	氏名	
	年月日	2025年3月11日



マーキング塗布および  
空間線量測定実施記録\_3号機

委託件名	1F 1～3号機R/B1階線量調査 業務委託	東電監理員	<div></div> 2025 年 7 月 30 日	
		記録確認年月日		
測定年月日	2025年 3月 27日～ 2025年 4月 8日			
測定場所	3号機 原子炉建屋 1階	主任技術者	QA	作業責任者
測定機器	Radeye	<div></div> 25 年 4 月 8 日	<div></div> 年 月 日	<div></div> 年 月 日
測定番号	F1-PS-228、F1-PS-232			
測定項目	空間線量測定			

検査員	所属	廃炉技術課	
	氏名		
	年月日	2025年 4 月 8 日	



3号機\_北および北東エリア(1/3)

1. 測定結果

測定点	測定日	測定結果 (mSv/h)		○:今回マーキング実施 一:マーキング未実施(前回実施) ×:マーキング不可および マーキング未発見	備考欄
		空間線量(床上1.5m)	表面線量(床上0.05m)		
1	2025.3.27	4.85	5.97	×	マーキング位置にて資機材が置かれており 測定不可のため、近傍で測定。
2	2025.3.27	4.15	5.04	×	マーキング位置にて資機材が置かれており 測定不可のため、近傍で測定。
3	2025.3.27	7.63	4.20	—	※RHR(A)室
4	2025.3.27	0.953	0.673	—	
5	2025.3.27	12.5	6.48	—	
6	2025.3.27	9.86	5.48	—	

2. マーキングおよび線量測定実施状況

1.マーキング状況



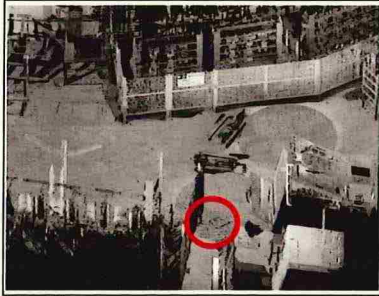
※1、※2

2.マーキング状況



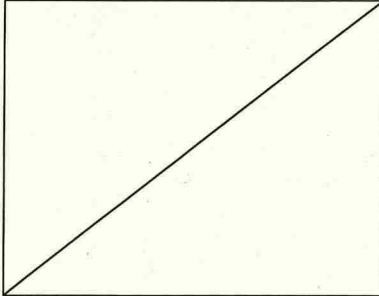
※1、※2

3.マーキング状況



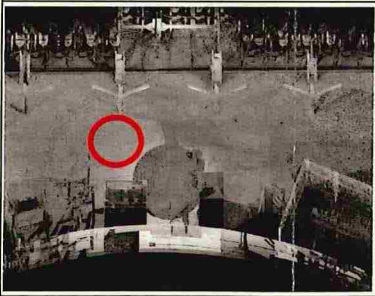
※1、※2

4.マーキング状況(RHR(A)室)



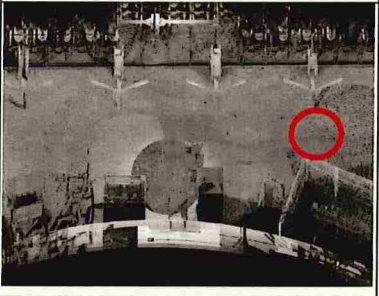
※1

5.マーキング状況



※1、※2

6.マーキング状況



※1、※2

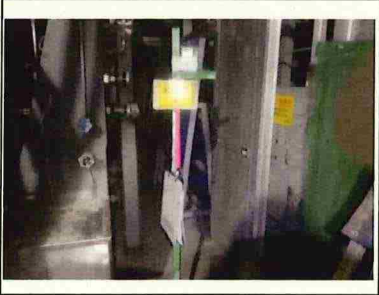
1.空間・表面線量測定



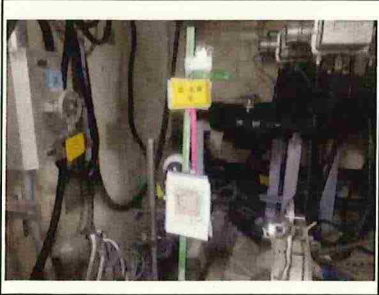
2.空間・表面線量測定



3.空間・表面線量測定



4.空間・表面線量測定(RHR(A)室)



5.空間・表面線量測定



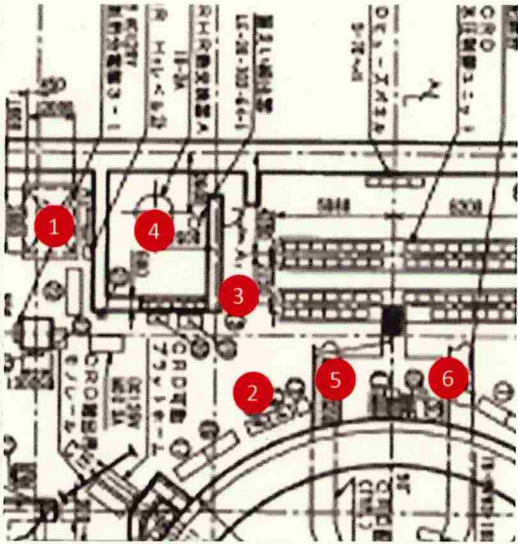
6.空間・表面線量測定



備考欄  
※1.東電殿が管理しているカメラのデータ受領の際削除されたため、添付不可。  
※2.点群データ使用。

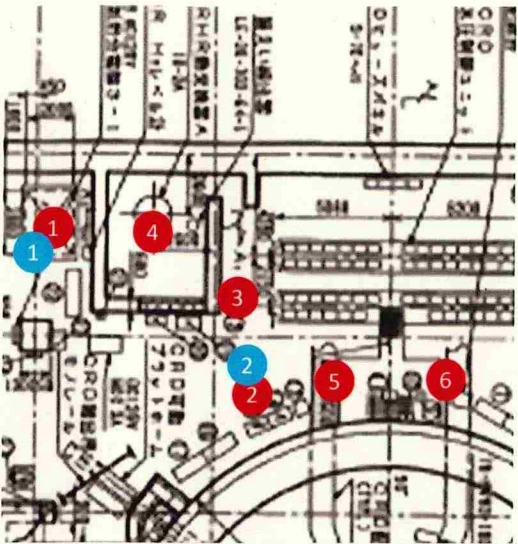
検査員  
所属 廃炉技術課  
氏名  
年月日 2025年4月8日

測定対象



●：前回実施ポイント  
●：前回未実施ポイント  
○：マーキング不可ポイント  
×：マーキングおよび線量測定不可ポイント

測定結果



●：前回未実施ポイント  
●：測定位置変更ポイント

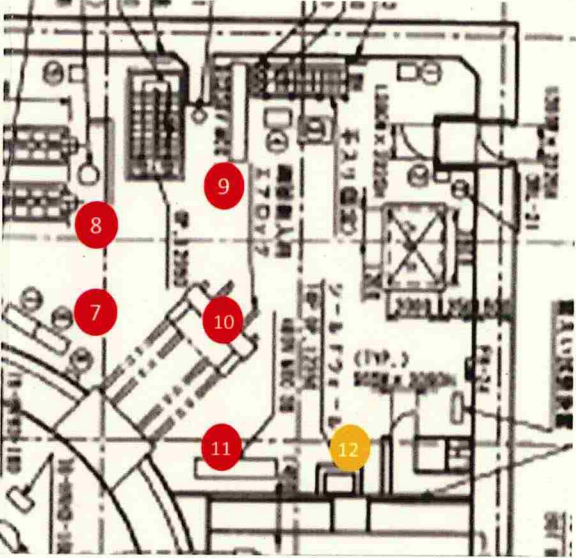


3号機\_北および北東エリア(2/3)

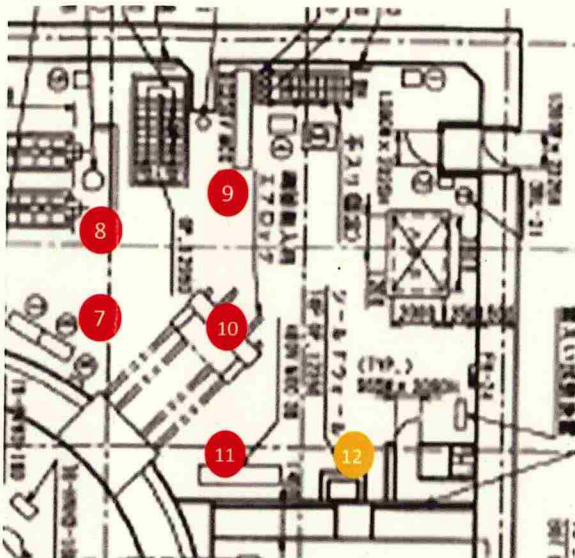
1. 測定結果

測定点	測定日	測定結果 (mSv/h)		備考欄
		空間線量(床上1.5m)	表面線量(床上0.05m)	
7	2025.3.27	8.40	7.65	-
8	2025.3.27	13.6	9.45	-
9	2025.3.27	7.92	7.69	-
10	2025.3.27	8.28	6.76	-
11	2025.3.27	5.14	3.65	-
12	2025.3.27	5.60	3.62	○

測定対象



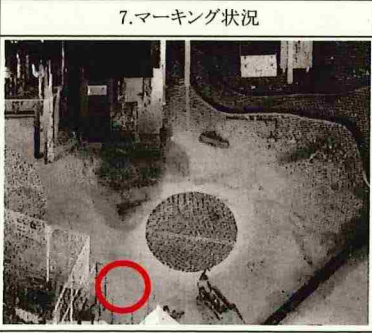
測定結果



- : 前回実施ポイント
- : マーキング不可ポイント
- ✕ : マーキングおよび線量測定不可ポイント

- : 前回未実施ポイント
- : 測定位置変更ポイント

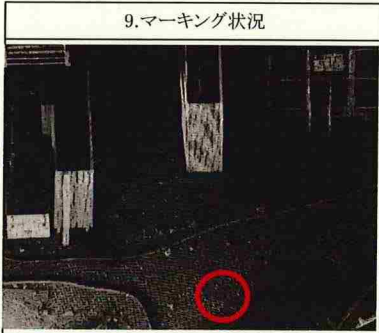
2. マーキングおよび線量測定実施状況



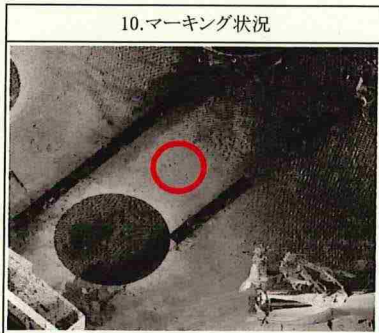
※1、※2



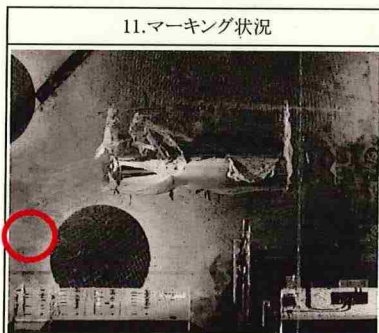
※1、※2



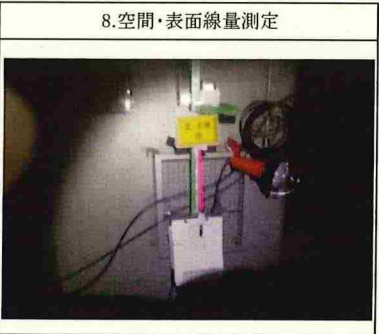
※1、※2



※1、※2



※1、※2



備考欄  
※1.東電殿が管理しているカメラのデータ受領の際削除されたため、添付不可。  
※2.点群データ使用。

検査員	所属	廃炉技術課
	氏名	
	年月日	2025年 4月 8日



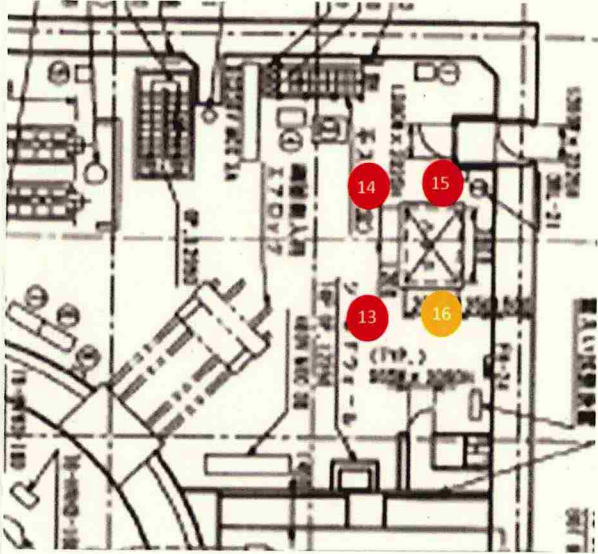
1. 測定結果

測定点	測定日	測定結果 (mSv/h)		備考欄
		空間線量(床上1.5m)	表面線量(床上0.05m)	
13	2025.3.27	6.70	4.51	-
14	2025.3.27	6.70	5.29	-
15	2025.3.27	6.01	5.10	×
16	2025.3.27	6.70	4.59	○

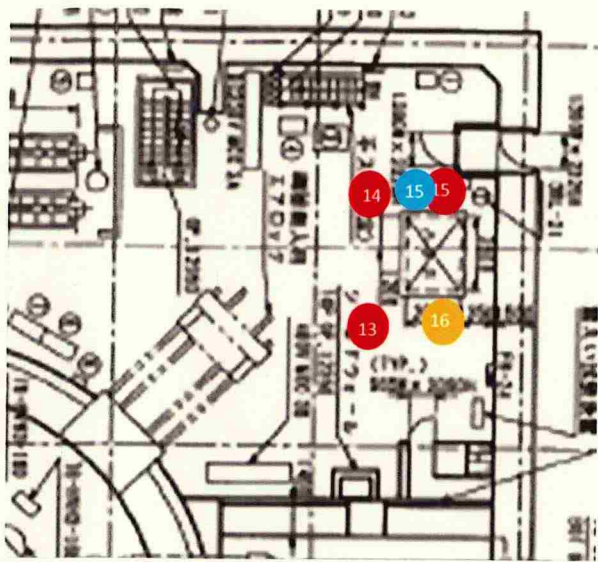
○:今回マーキング実施  
-:マーキング未実施(前回実施)  
×:マーキング不可および  
マーキング未発見

マーキング位置にて資機材が置かれており  
測定不可のため、近傍で測定。

測定対象



測定結果

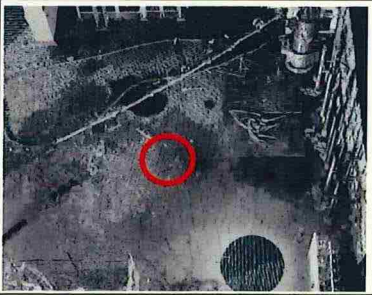


- : 前回実施ポイント
- ⊗ : マーキング不可ポイント
- ✕ : マーキングおよび線量測定不可ポイント

- : 前回未実施ポイント
- : 測定位置変更ポイント

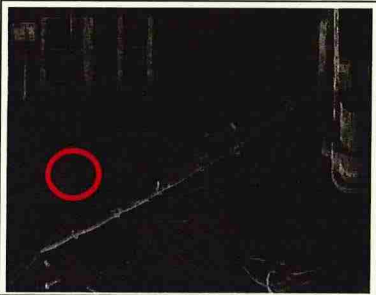
2. マーキングおよび線量測定実施状況

13.マーキング状況



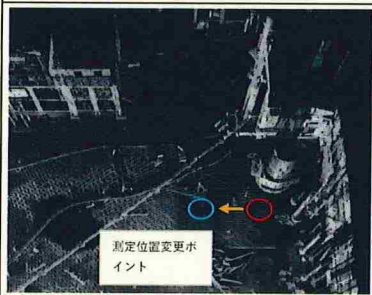
※1、※2

14.マーキング状況



※1、※2

15.マーキング状況



※1、※2

16.マーキング状況



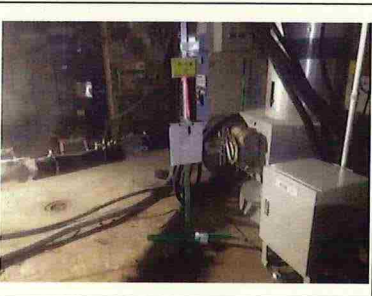
13.空間・表面線量測定



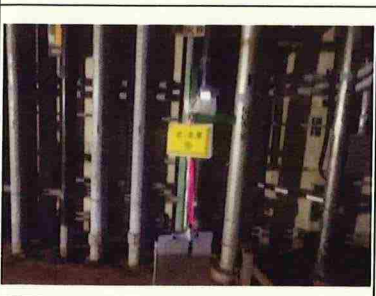
14.空間・表面線量測定



15.空間・表面線量測定



16.空間・表面線量測定



備考欄  
※1.東電殿が管理しているカメラのデータ受領の際削除されたため、添付不可。  
※2.点群データ使用。

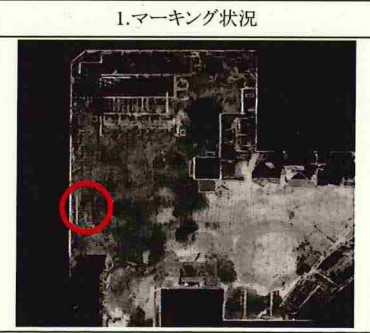
検査員	所属	廃炉技術課	
	氏名		
	年月日	2025年4月8日	



1. 測定結果

測定点	測定日	測定結果 (mSv/h)		備考欄	
		空間線量(床上1.5m)	表面線量(床上0.05m)		
				○:今回マーキング実施 一:マーキング未実施(前回実施) ×:マーキング不可および マーキング未発見	
1	2025.3.27	2.49	2.36	×	マーキング箇所に水溜まりがあった為、 マーキング確認不可。 近傍で測定のみ実施。
2	2025.4.1	2.99	3.61	-	
3	2025.4.1	2.98	2.16	-	
4	2025.4.1	2.72	2.04	○	マーキングが消えかけていたため、 再度マーキング塗布の実施。
5	2025.4.1	3.32	2.49	-	
6	2025.4.1	4.62	4.24	-	

2. マーキングおよび線量測定実施状況

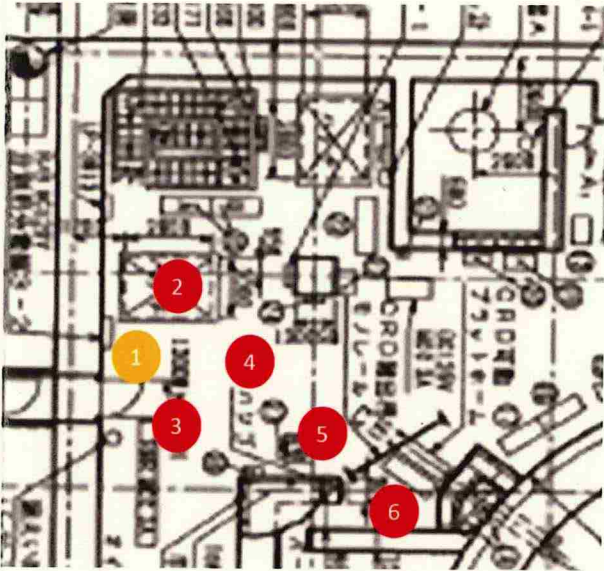


※1、※2

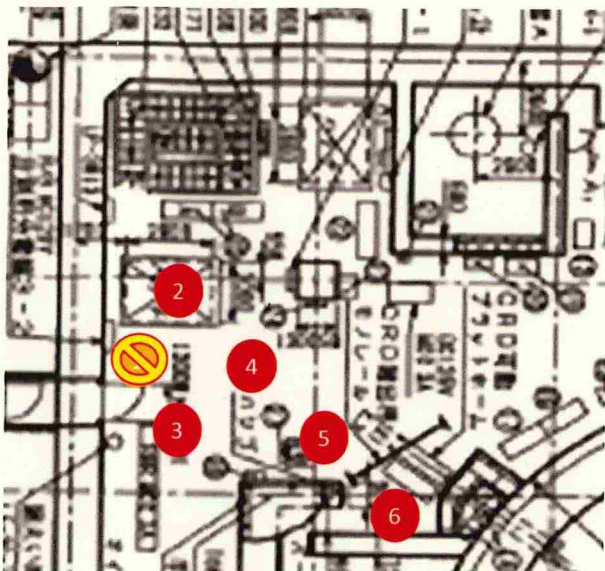


備考欄  
※1.東電殿が管理しているカメラのデータ受領の際削除されたため、添付不可。  
※2.点群データ使用。

測定対象



測定結果



- ：前回実施ポイント
- ：前回未実施ポイント
- ⊗：マーキング不可ポイント
- ✕：マーキングおよび線量測定不可ポイント

- ：前回未実施ポイント
- ：測定位置変更ポイント

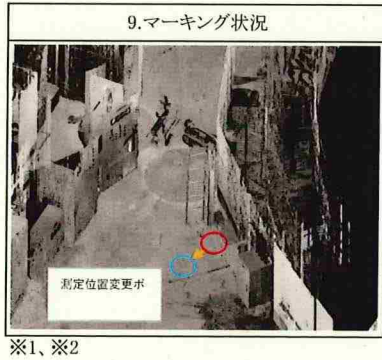
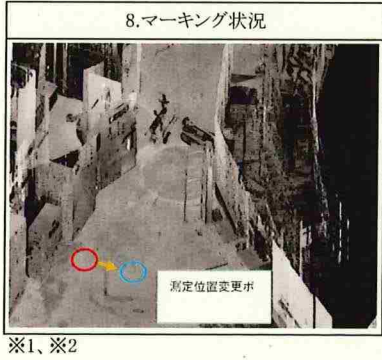
検査員	所属	廃炉技術課
	氏名	
	年月日	2025年4月8日



1. 測定結果

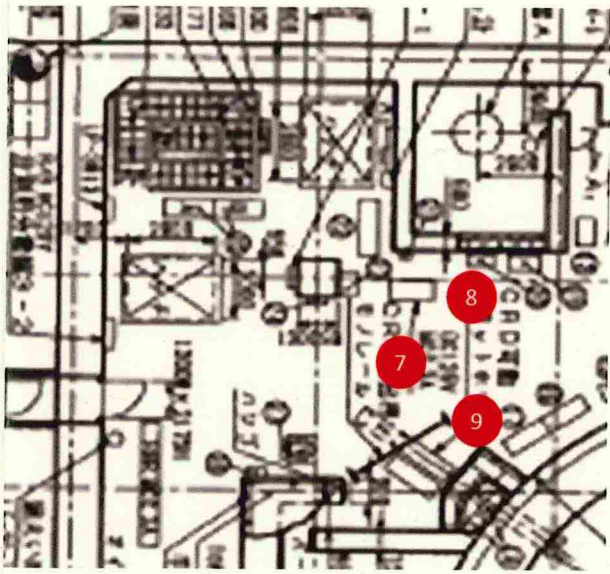
測定点	測定日	測定結果 (mSv/h)		備考欄
		空間線量(床上1.5m)	表面線量(床上0.05m)	
7	2025.4.1	3.36	2.52	×
8	2025.4.1	4.27	3.19	×
9	2025.4.1	5.16	8.97	×

2. マーキングおよび線量測定実施状況

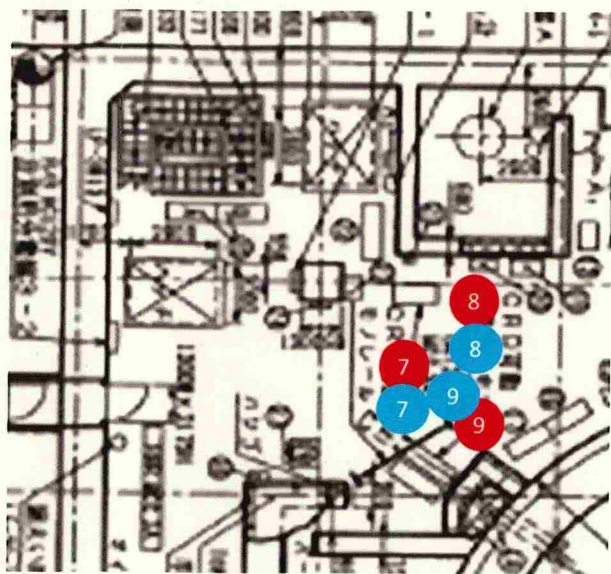


備考欄  
※1.東電殿が管理しているカメラのデータ受領の際削除されたため、添付不可。  
※2.点群データ使用。

測定対象



測定結果



- ：前回実施ポイント
- ：マーキング不可ポイント
- ✕：マーキングおよび線量測定不可ポイント

- ：前回未実施ポイント
- ：測定位置変更ポイント

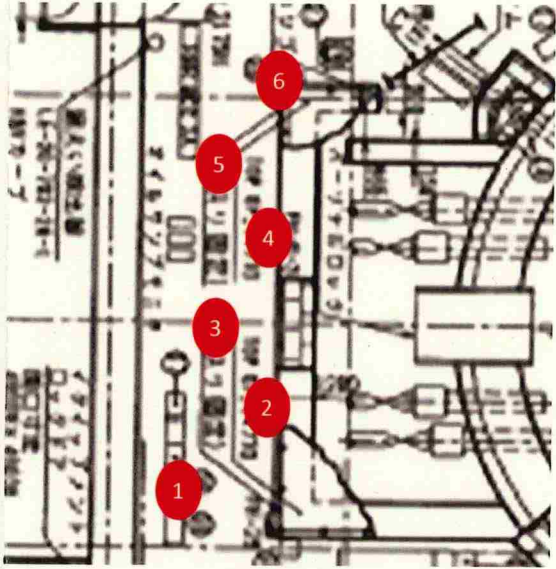
検査員	所属	廃炉技術課
	氏名	
	年月日	2025年4月8日



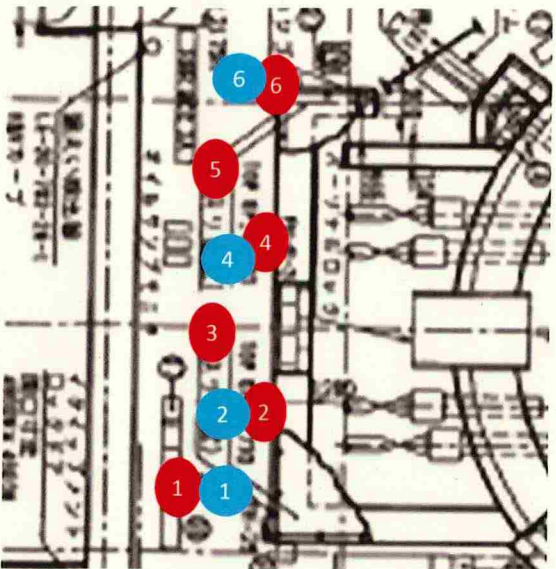
1. 測定結果

測定点	測定日	測定結果 (mSv/h)		備考欄
		空間線量(床上1.5m)	表面線量(床上0.05m)	
1	2025.4.4	5.67	8.19	-
2	2025.4.4	4.36	4.29	×
3	2025.4.4	5.01	3.75	-
4	2025.4.4	3.14	2.44	×
5	2025.4.4	2.98	1.84	○
6	2025.4.4	2.98	2.50	-

測定対象



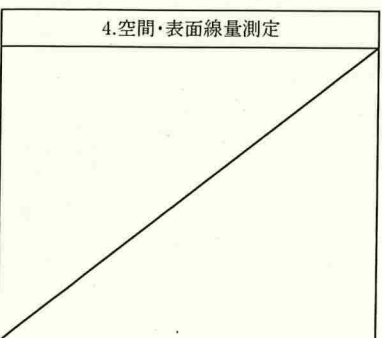
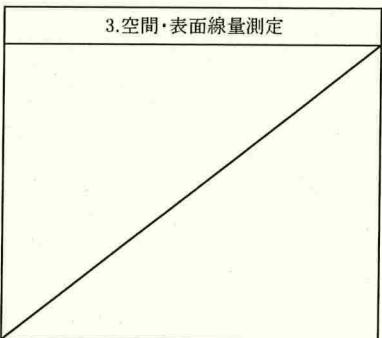
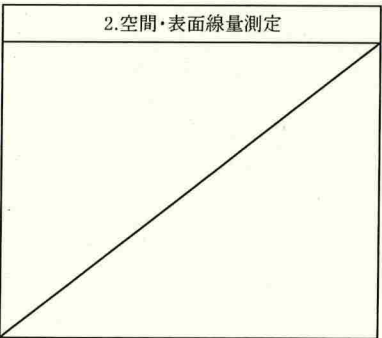
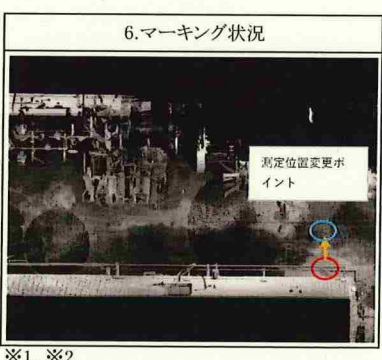
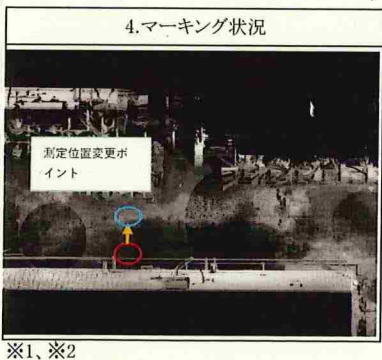
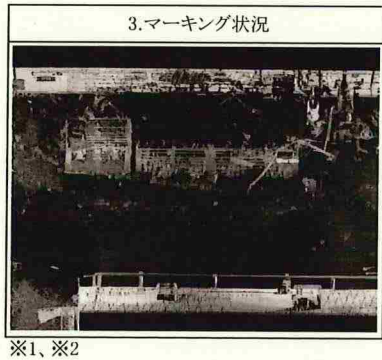
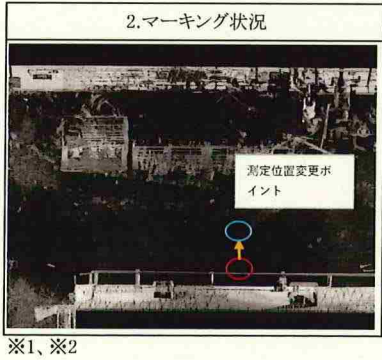
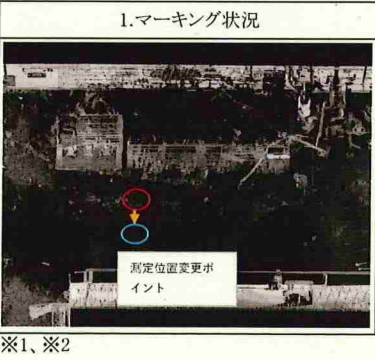
測定結果



- : 前回実施ポイント  
⊗ : マーキング不可ポイント  
✕ : マーキングおよび線量測定不可ポイント

- : 前回未実施ポイント  
● : 測定位置変更ポイント

2. マーキングおよび線量測定実施状況



備考欄  
※1.東電殿が管理しているカメラのデータ受領の際削除されたため、添付不可。  
※2.点群データ使用。  
※3.ポイント2〜4(空間・表面線量測定)は、OCUからデータを引き出すことができず、写真の添付なし。

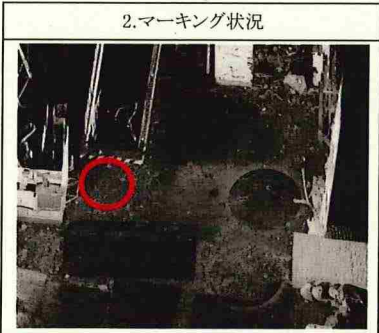
検査員	所属	廃炉技術課
	氏名	
	年月日	2025年4月8日



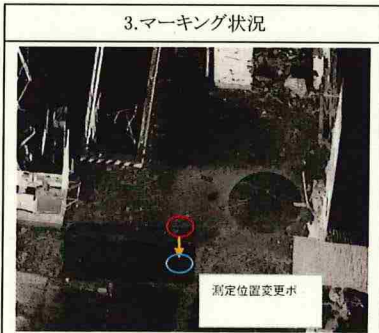
1. 測定結果

測定点	測定日	測定結果 (mSv/h)		備考欄	
		空間線量(床上1.5m)	表面線量(床上0.05m)		
1				×	高所作業車が仮置きされているため、測定実施不可(2025.4.7確認)。
2	2025.4.7	5.66	5.25	-	
3	2025.4.8	5.78	5.04	×	高所作業車が仮置きされているため、近傍にて測定実施。
4	2025.4.8	7.42	6.34	×	マーキング位置にて資機材が置かれており測定不可のため、近傍で測定実施。
5	2025.4.7	6.67	8.70	-	
6	2025.4.7	6.37	6.54	○	マーキングが消えかけていたため、再度マーキング塗布の実施。

2. マーキングおよび線量測定実施状況



※1、※2



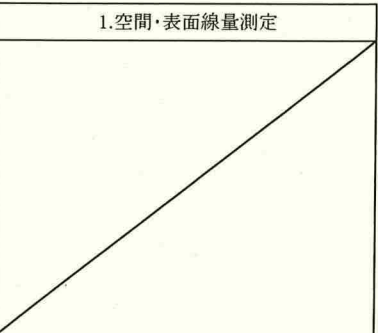
※1、※2



※1、※2



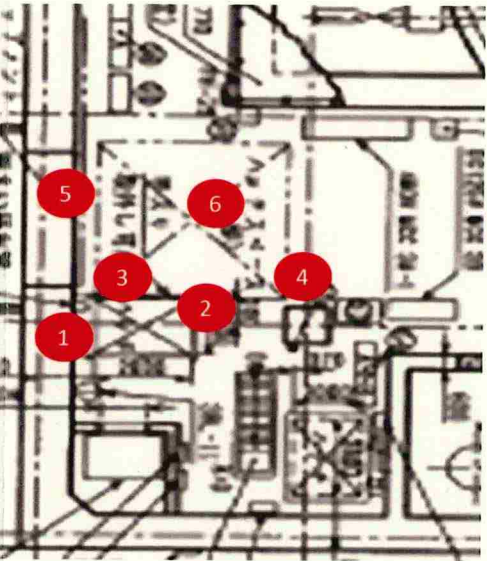
※1、※2



※3

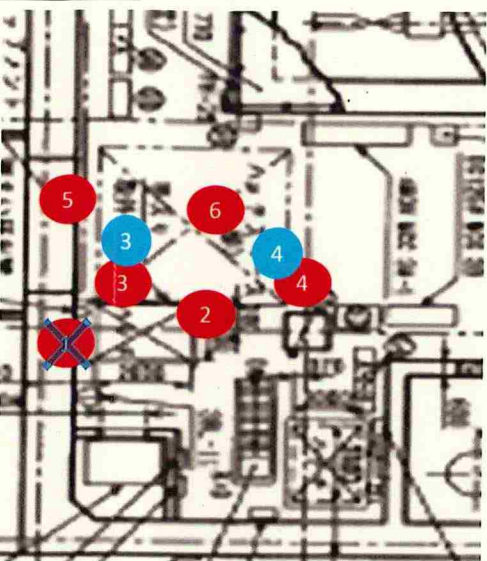


測定対象



- ：前回実施ポイント  
⊗：マーキング不可ポイント  
✕：マーキングおよび線量測定不可ポイント

測定結果



- ：前回未実施ポイント  
●：測定位置変更ポイント

備考欄  
※1.東電殿が管理しているカメラのデータ受領の際削除されたため、添付不可。  
※2.点群データ使用。  
※3.1.測定結果の測定点1参照。

検査員	所属	廃炉技術課	
	氏名		
	年月日	2025年4月8日	



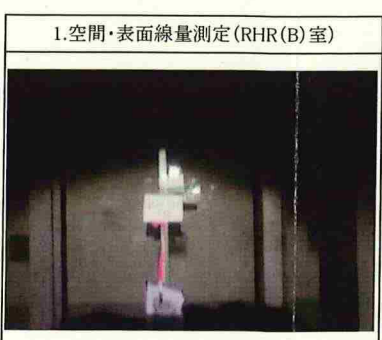
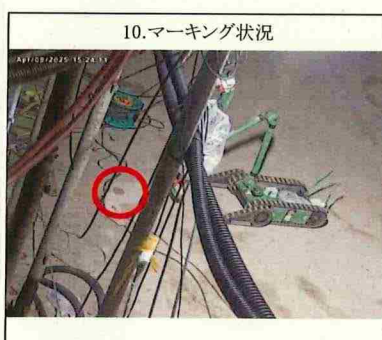
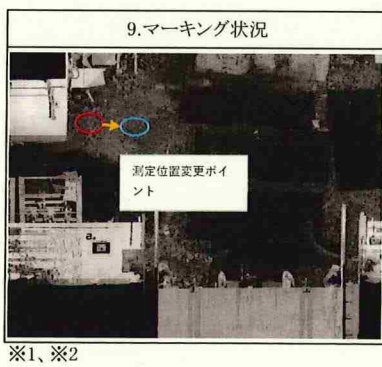
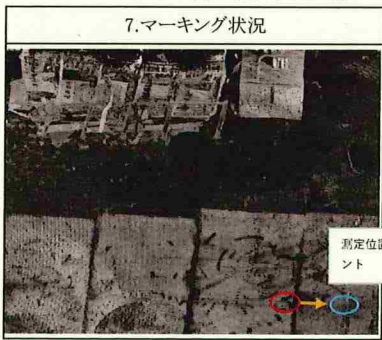
1. 測定結果

測定点	測定日	測定結果 (mSv/h)		備考欄	
		空間線量(床上1.5m)	表面線量(床上0.05m)		
7	2025.4.8	6.42	4.98	×	砂等の堆積物がありマーキング発見不可のため、近傍にて測定実施。
8	2025.4.8	6.32	7.07	○	
9	2025.4.8	6.46	6.22	○	マーキング位置にて資機材やケーブルが置かれており測定不可のため、近傍で測定実施。 ※測定位置にてマーキングが完全に消えてしまっていると勘違いしてしまい、新たにマーキング塗布してしまった。
10	2025.4.8	7.59	5.02	-	

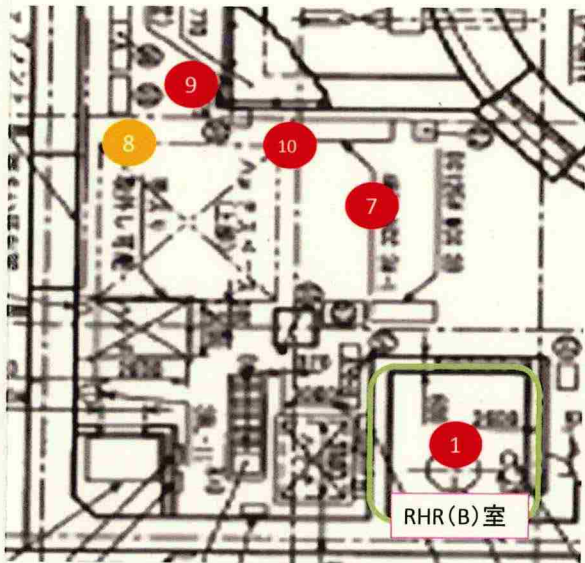
1. 測定結果 (RHR(B) 室)

1	2025.4.4	3.21	5.22	-	
---	----------	------	------	---	--

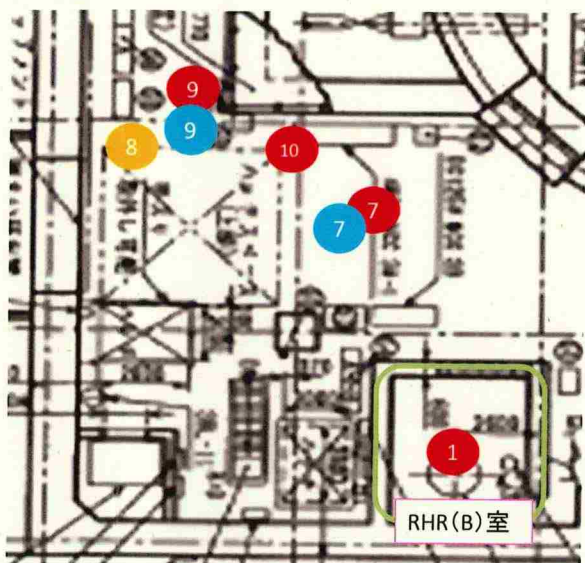
2. マーキングおよび線量測定実施状況



測定対象



測定結果



- : 前回実施ポイント  
○ : マーキング不可ポイント  
× : マーキングおよび線量測定不可ポイント

- : 前回未実施ポイント  
● : 測定位置変更ポイント

備考欄  
※1.東電殿が管理しているカメラのデータ受領の際削除されたため、添付不可。  
※2.点群データ使用。

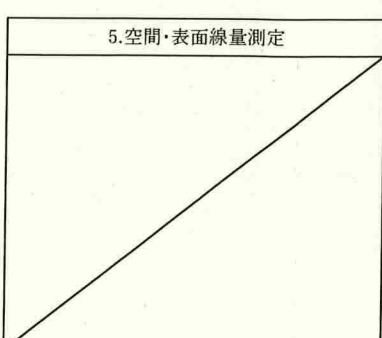
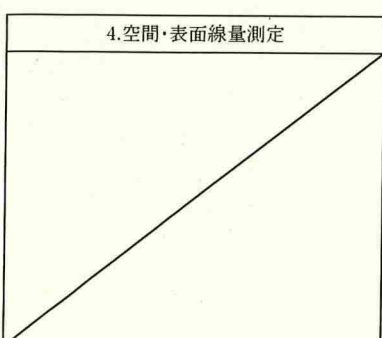
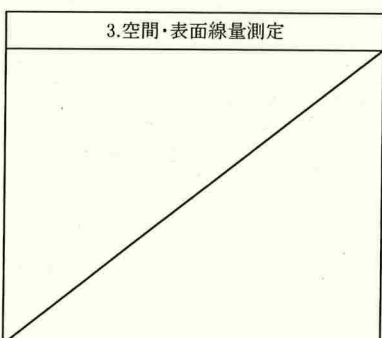
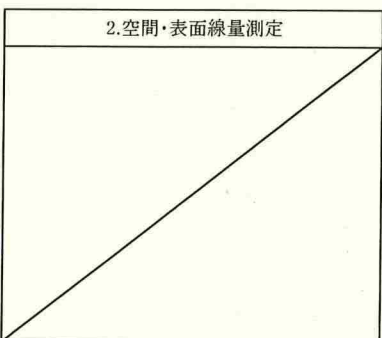
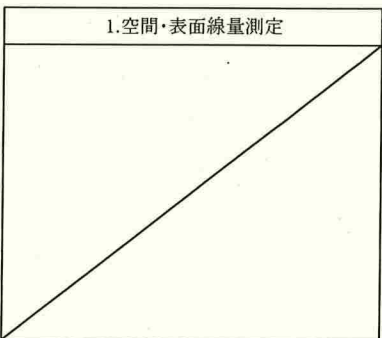
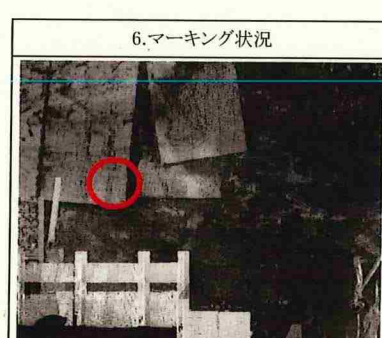
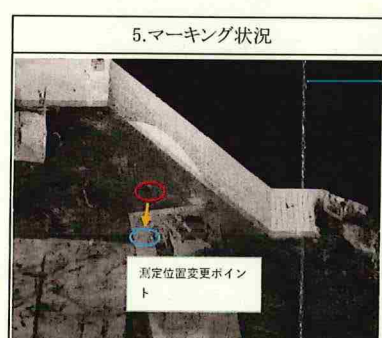
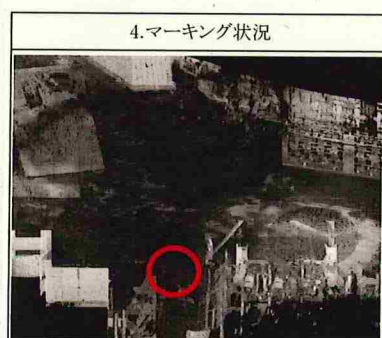
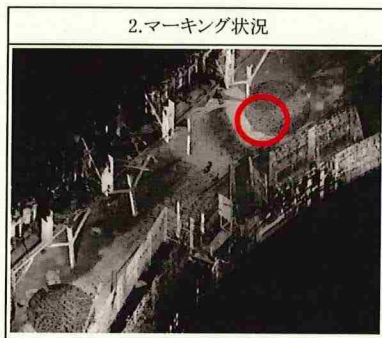
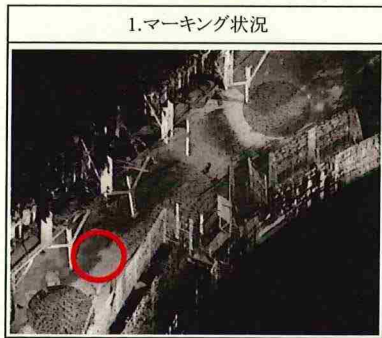
検査員	所属	廃炉技術課	
	氏名		
	年月日	2025年4月8日	



1. 測定結果

測定点	測定日	測定結果 (mSv/h)		備考欄
		空間線量(床上1.5m)	表面線量(床上0.05m)	
1	2025.4.3	12.0	6.05	○
2	2025.4.3	14.0	7.90	-
3	2025.4.3	7.32	5.78	×
4	2025.4.3	9.48	7.70	-
5	2025.4.8	6.62	5.02	×
6	2025.4.3	7.32	5.53	×

2. マーキングおよび線量測定実施状況



※3

※3

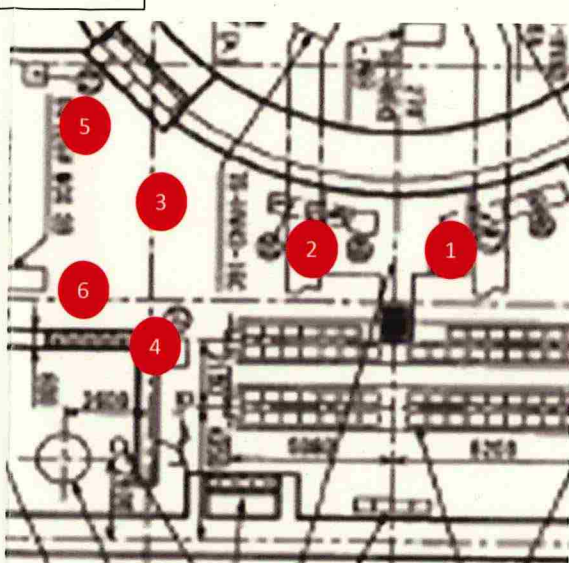
※3

※3

※3

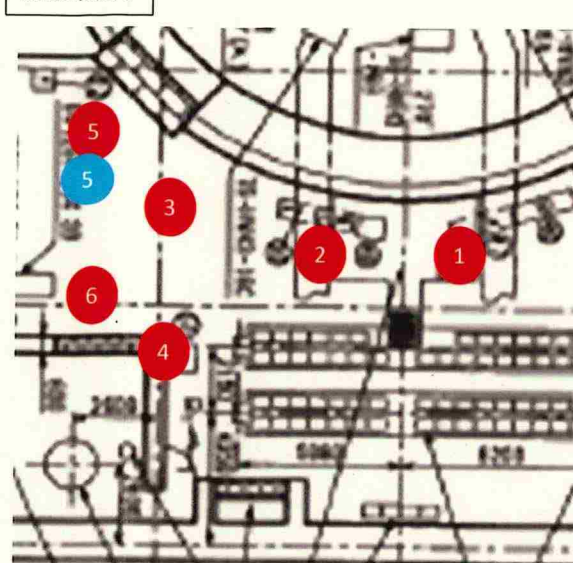
備考欄  
※1.東電殿が管理しているカメラのデータ受領の際削除されたため、添付不可。  
※2.点群データ使用。  
※3.ポイント1～5(空間・表面線量測定)は、OCUからデータを引き出すことができず、写真の添付なし。

測定対象



- : 前回実施ポイント
- ⊗ : マーキング不可ポイント
- ✕ : マーキングおよび線量測定不可ポイント

測定結果



- : 前回未実施ポイント
- : 測定位置変更ポイント

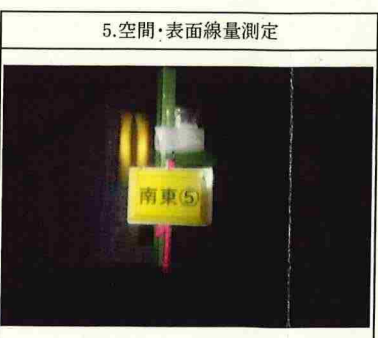
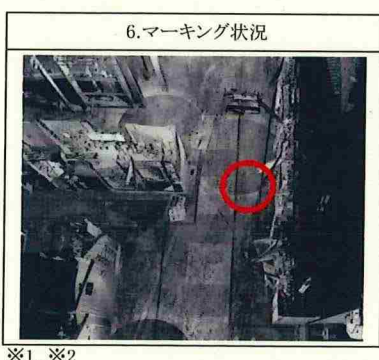
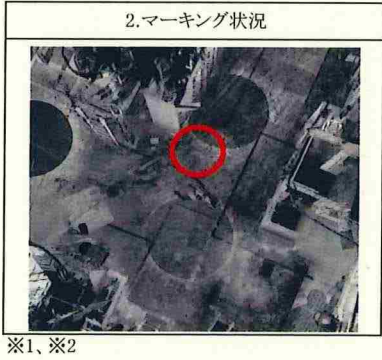
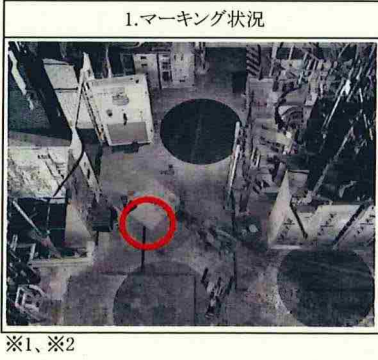
検査員	所属	廃炉技術課
	氏名	
	年月日	2025年4月8日



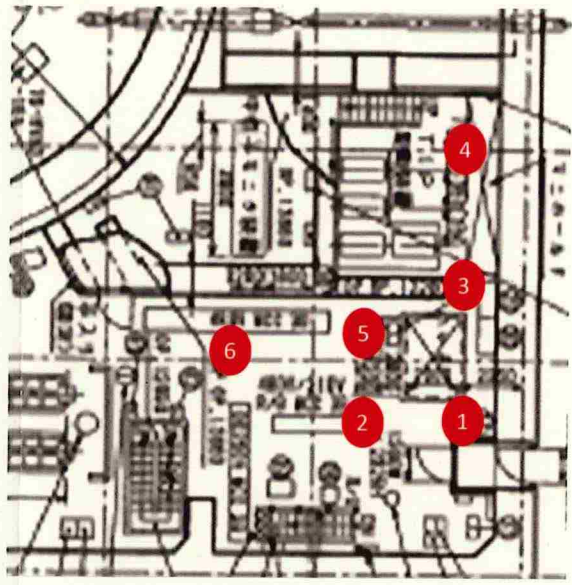
1. 測定結果

測定点	測定日	測定結果 (mSv/h)		備考欄
		空間線量 (床上1.5m)	表面線量 (床上0.05m)	
1	2025.3.31	2.73	1.85	—
2	2025.3.31	2.90	1.98	—
3	2025.3.31	3.59	2.87	—
4	2025.3.31	7.80	7.97	—
5	2025.3.31	3.41	2.12	—
6	2025.3.31	3.72	2.30	—

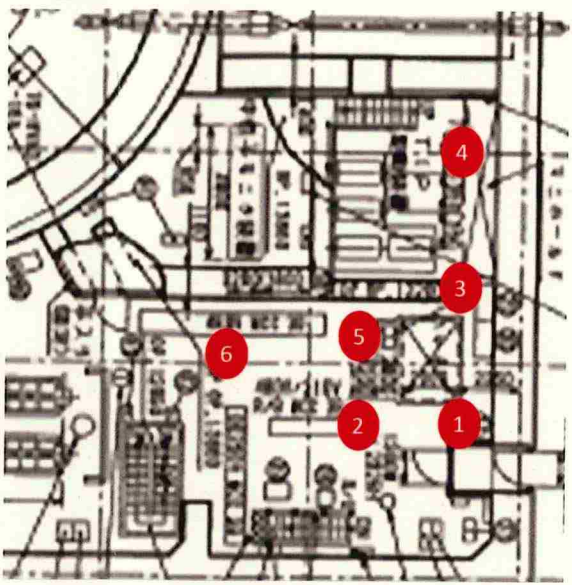
2. マーキングおよび線量測定実施状況



測定対象



測定結果



- : 前回実施ポイント  
● : 前回未実施ポイント  
⊗ : マーキング不可ポイント  
⊗ : マーキングおよび線量測定不可ポイント  
● : 測定位置変更ポイント

備考欄  
※1.東電殿が管理しているカメラのデータ受領の際削除されたため、添付不可。  
※2.点群データ使用。

検査員	所属	廃炉技術課
	氏名	
	年月日	2025年4月8日

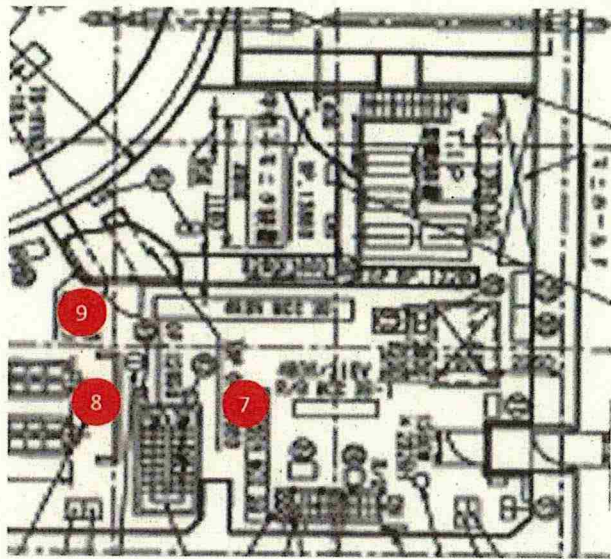


3号機\_南東エリア(2/2)

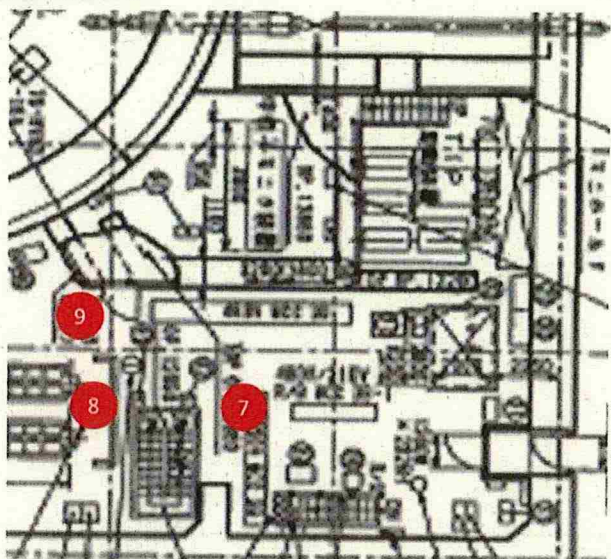
1. 測定結果

測定点	測定日	測定結果(mSv/h)		備考欄
		空間線量(床上1.5m)	表面線量(床上0.05m)	
7	2025.3.31	3.42	1.98	-
8	2025.3.31	4.23	3.17	-
9	2025.3.31	7.69	9.02	-

測定対象



測定結果



- ：前回実施ポイント
- ⊗

：マーキング不可ポイント
- ✕

：マーキングおよび線量測定不可ポイント

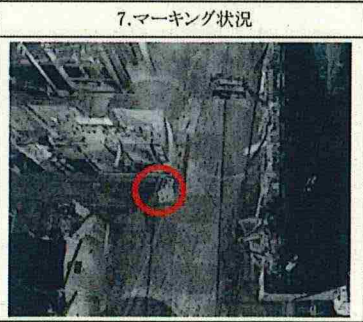
●

：前回未実施ポイント

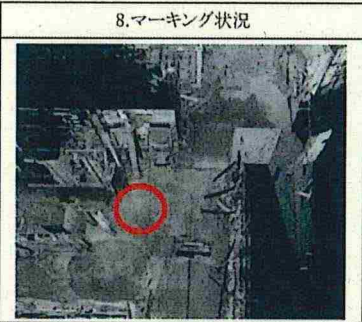
●

：測定位置変更ポイント

2. マーキングおよび線量測定実施状況



※1、※2



※1、※2



※1、※2



備考欄  
※1.東電殿が管理しているカメラのデータ受領の際削除されたため、添付不可。  
※2.点群データ使用。

検査員	所属	鹿児島技術課
	氏名	
	年月日	2025年4月8日