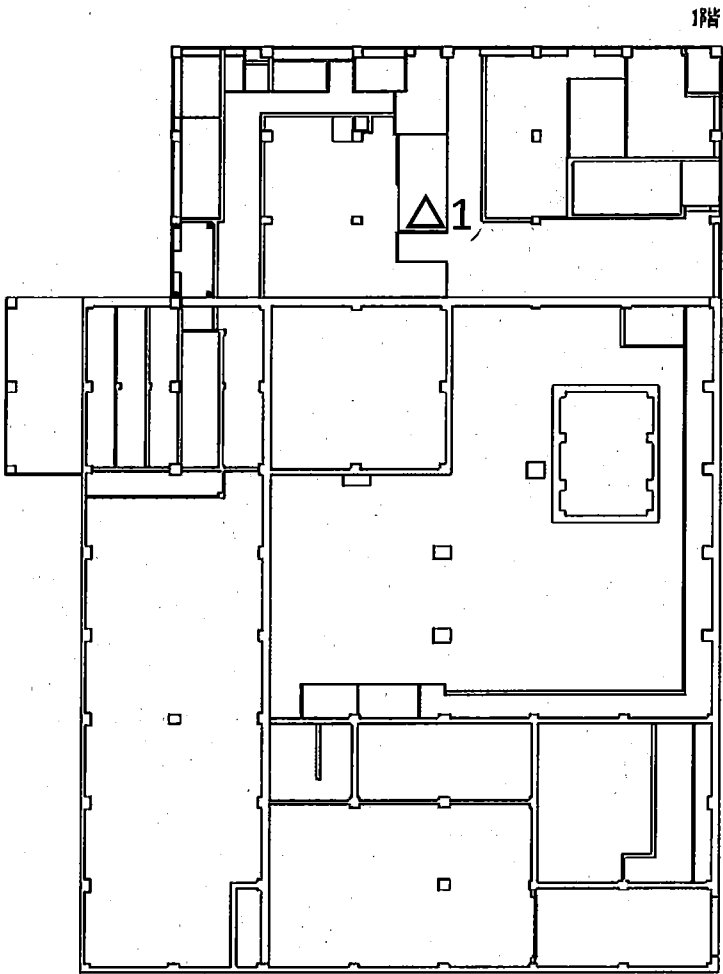


放射線サーベイ記録

作業件名	増設焼却建屋環境確認 ✓	測定項目	<input type="checkbox"/> γ <input type="checkbox"/> スミア <input checked="" type="checkbox"/> ダスト <input type="checkbox"/> 核種分析
測定場所	増設焼却建屋（非管理区域境界） ✓	測定者	✓✓
測定目的	増設焼却建屋空調復旧後の放射線測定 ✓	測定器	F1-GMAD-591 ✓ F1-CDS-231 ✓
測定計画名称	建屋内及び建屋周辺、構内測定記録 ✓		
測定日時	2025/1/17 15:50 ~ 16:20 ✓✓		

△：ダスト採取箇所



△1ダスト測定結果(Bq/cm³) 空調復旧後
採取時間: 1/17 16:02~16:12 ✓✓
測定器: F1-GMAD-591✓/測定器: F1-CDS-231 ✓✓
機器効率: 29.0(%) ✓/採取流量: 1387(l) ✓✓
換算定数: 3.40E-07(Bq/cm³・cpm) ✓✓
BG値: 100(cpm) 試料測定値: 100(cpm) ✓✓
検出限界計数率: 75.0(cpm) ✓✓
検出限界値: 2.5E-05(Bq/cm³) ✓✓
ダスト濃度: <2.5E-05(Bq/cm³) ✓✓

増設焼却建屋 1階

承認	審査	作成
25.1.21		