

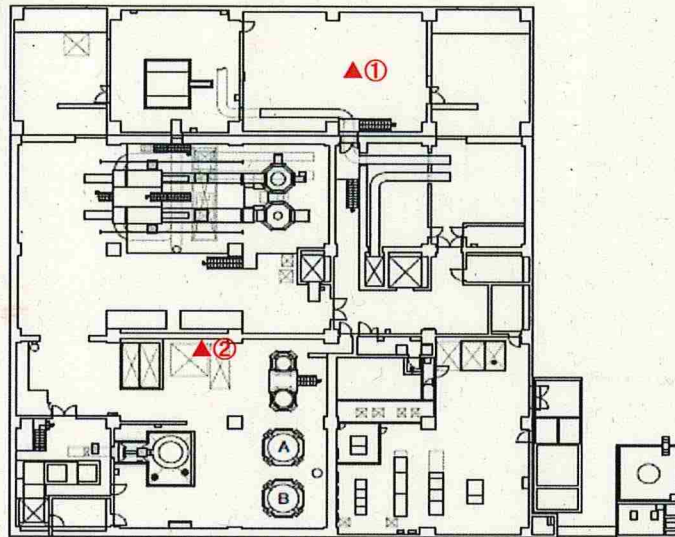
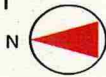
承認	審査	作成

放射線サーベイ記録

作業件名	高温焼却建屋 (HTI) ダスト濃度確認サーベイ	測定項目	<input type="checkbox"/> γ <input type="checkbox"/> スミア <input checked="" type="checkbox"/> ダスト <input type="checkbox"/> 核種分析
測定場所	高温焼却建屋 1FL 南側大物搬入口付近、 建屋内連続ダストモニタ設置箇所ダストホース内	測定者	
測定目的	高温焼却建屋内のダスト濃度について確認サーベイを行う。	測定器	F1-GMAD-280 ✓ F1-CDS-058 ✓ F1-CDS-024 ✓
測定計画名称	建屋内及び建屋周辺、構内測定記録		
測定日時	2023/9/4 15:00 ~ 15:30		

▲：ダスト採取ポイント (Bq/cm³)

■測定場所



高温焼却建屋 1FL

■測定結果

●空气中放射性物質濃度

採取地点	測定値 (間接法) ※1 【cpm】	空气中放射性物質濃 度 【Bq/cm ³ 】	備考
▲①	2000 ✓	5.8E-04 ✓	15:10~15:20 CDS-058 ✓
▲②	4500 ✓	1.3E-03 ✓	15:20~15:30 CDS-024 ✓

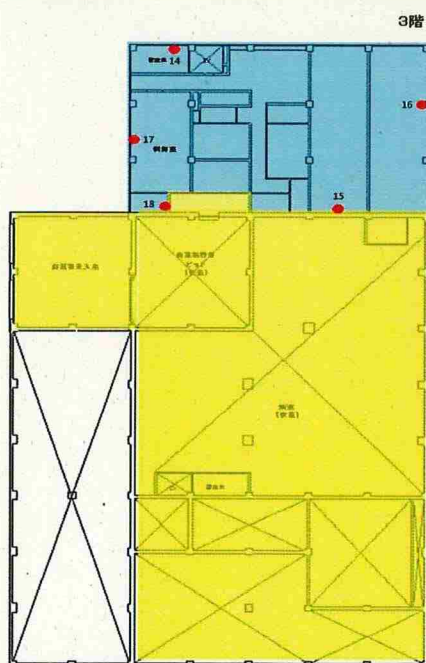
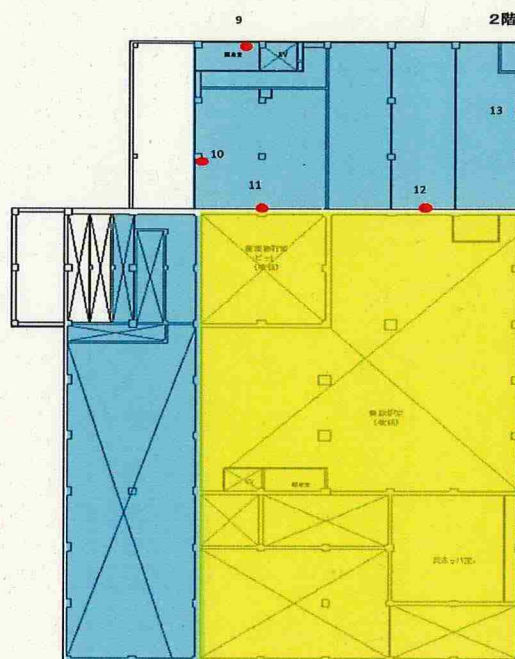
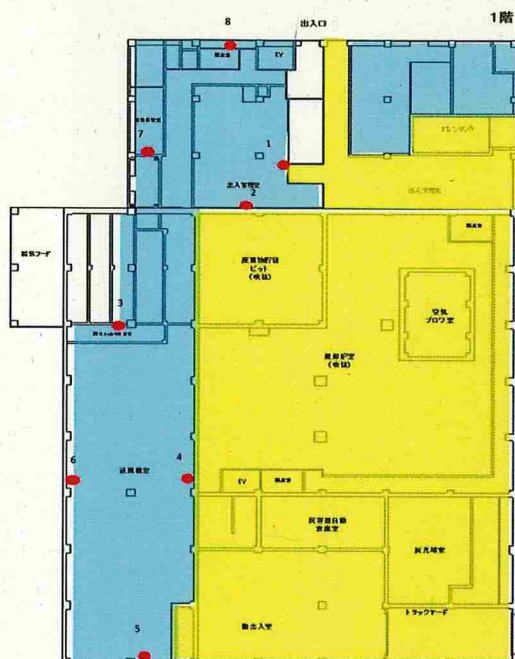
※1 グロス値

F1-CDS-058 ✓			
ダスト採取時間：	10	✓ min	
流量：	151.7	✓ L/min	
F1-GMAD-280 ✓			
機器効率：	29.7	% ✓	
B G：	100	cpm ✓	
換算定数：	3.0E-07	Bq/cm ³ · cpm ✓	
検出下限値：	2.3E-05	Bq/cm ³ ✓	

F1-CDS-024 ✓			
ダスト採取時間：	10	✓ min	
流量：	151.2	✓ L/min	
F1-GMAD-280 ✓			
機器効率：	29.7	% ✓	
B G：	100	cpm ✓	
換算定数：	3.0E-07	Bq/cm ³ · cpm ✓	
検出下限値：	2.3E-05	Bq/cm ³ ✓	

放射線サーベイ記録 (1/2)

作業件名	増設焼却建屋環境確認	測定項目	■γ ■スミア
測定場所	増設焼却建屋（非管理区域境界）		■ダスト □核種分析
測定目的	増設焼却建屋M/C切り替えに伴う空調復旧後の放射線測定	測定者	
測定計画名称	建屋内及び建屋周辺、構内測定記録	測定器	F1-GMAD-447 ✓ F1-CDS-163 ✓ F1-SC-086 ✓
測定日時	2023/10/2 15:28 ~ 16:00		



非管理区域境界線量当量率 ($\mu\text{Sv/h}$)

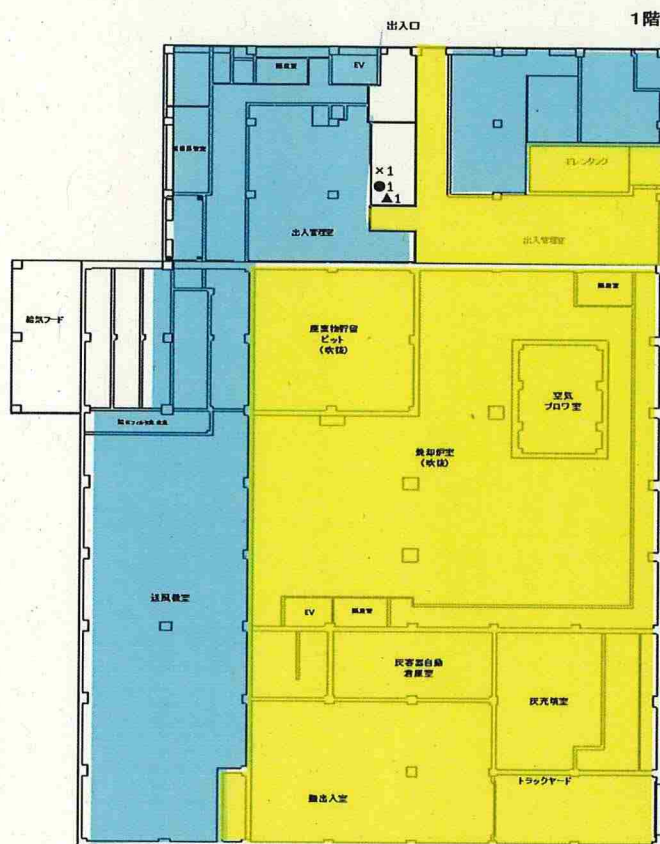
●1	0.060 ✓✓	●10	0.070 ✓✓
●2	0.090 ✓✓	●11	0.070 ✓✓
●3	0.080 ✓✓	●12	0.080 ✓✓
●4	0.10 ✓✓	●13	0.060 ✓✓
●5	0.10 ✓✓	●14	0.070 ✓✓
●6	0.080 ✓✓	●15	0.080 ✓✓
●7	0.080 ✓✓	●16	0.070 ✓✓
●8	0.080 ✓✓	●17	0.080 ✓✓
●9	0.070 ✓✓	●18	0.10 ✓✓

承認	審査	受領

放射線サーベイ記録 (2/2)

作業件名	増設焼却建屋環境確認	測定項目	■ γ ■スミア ■ダスト □核種分析
測定場所	増設焼却建屋（非管理区域境界）	測定者	
測定目的	増設焼却建屋M/C切り替えに伴う空調復旧後の放射線測定	測定器	F1-GMAD-447 F1-CDS-163 F1-SC-086
測定計画名称	建屋内及び建屋周辺、構内測定記録		
測定日時	2023/10/2 15:28 ~ 16:00		

●：スミア測定箇所 ▲：ダスト採取箇所 ×：空間線量率（ $\mu\text{Sv/h}$ ）



空間線量率測定結果

測定箇所	単位 ($\mu\text{Sv/h}$)
x1	0.080

スミア測定結果 (Bq/cm^2)

測定器：F1-GMAD-447

機器効率：30.4 (%)

換算定数：1.37E-02 ($\text{Bq}/\text{cm}^2 \cdot \text{cpm}$)

BG値：70 (cpm)

検出限界計数率：65.5 (cpm)

検出限界値：9.0E-01 (Bq/cm^2)

採取箇所	cpm	Bq/cm^2
●1床面	80	<9.0E-01 Bq/cm^2

▲1 ダスト測定結果 (Bq/cm^3)

採取時間：10/2 15:28~15:38

測定器：F1-GMAD-447 測定器：F1-CDS-163

機器効率：30.4 (%) 採取流量：1588 (ℓ)

換算定数：2.83E-07 ($\text{Bq}/\text{cm}^3 \cdot \text{cpm}$)

BG値：70 (cpm) 試料測定値：70 (cpm)

検出限界計数率：65.5 (cpm)

検出限界値：1.9E-05 (Bq/cm^3)

ダスト濃度：<1.9E-05 (Bq/cm^3)