

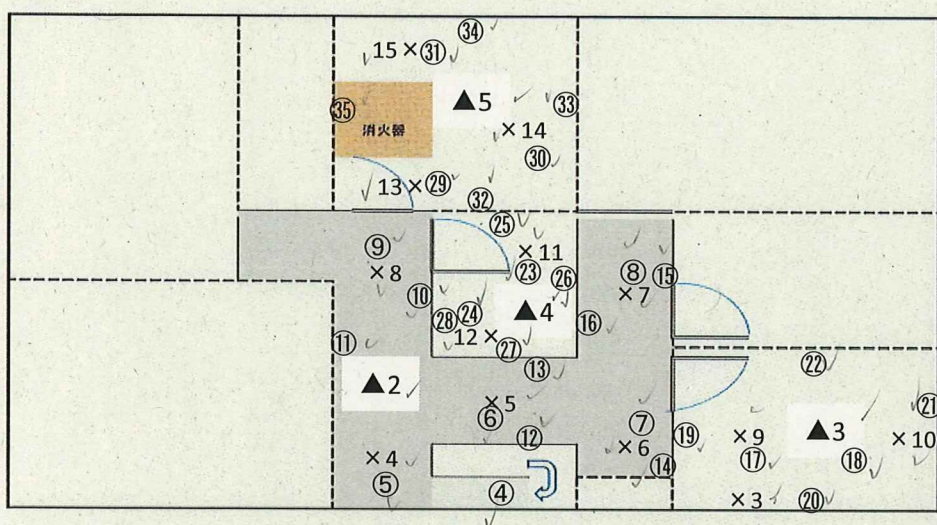
放射線サーベイ記録

(1/2)

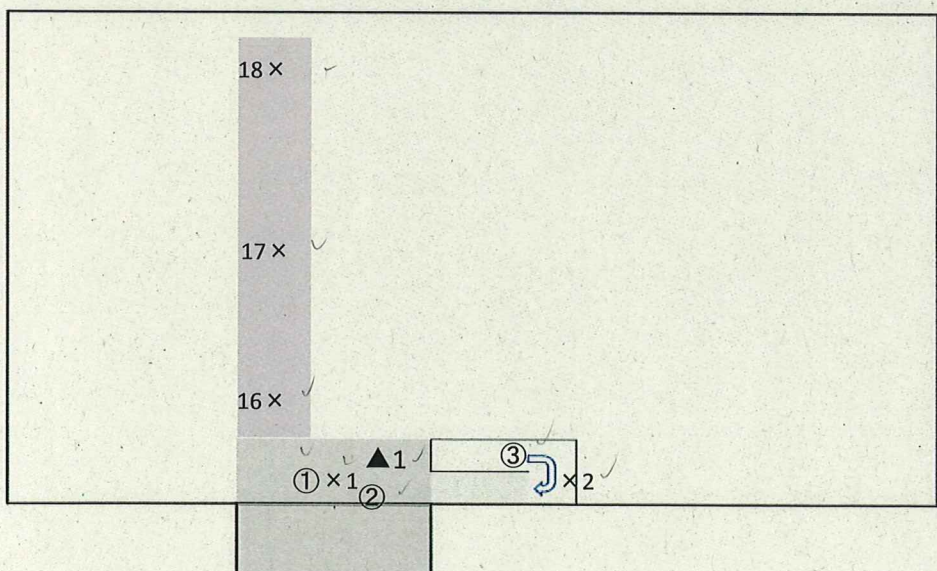
作業件名	直営資材の仮置き（土木倉庫取替に伴う物品の移設作業）	測定項目	■ γ <input checked="" type="checkbox"/> ■スミア <input checked="" type="checkbox"/>
測定場所	固体廃棄物貯蔵所管理棟 <input checked="" type="checkbox"/>		■ダスト <input checked="" type="checkbox"/> □核種分析 <input type="checkbox"/>
測定目的	土木倉庫物品の仮置きに伴う移設作業に伴う事前確認のため	測定者	<input type="text"/>
測定計画名称	放射線測定依頼書に基づく測定記録 <input checked="" type="checkbox"/>	測定器	F1-CDS-151 <input checked="" type="checkbox"/> F1-CDS-152 <input checked="" type="checkbox"/> F1-SC-086 <input checked="" type="checkbox"/> F1-GMAD-239 <input checked="" type="checkbox"/>
測定日時	2023/2/15 13:00 ~ 14:15 <input checked="" type="checkbox"/>		

○：スミア測定箇所 ×：空間線量当量率測定箇所($\mu\text{Sv/h}$) ▲：ダスト採取箇所 ☒

2階



1階



固体廃棄物貯蔵所管理棟

承認	審査	受領
<input type="text"/>	<input type="text"/>	<input type="text"/>
<input type="text"/>	<input type="text"/>	<input type="text"/>

放射線サーベイ記録

(2/2)

作業件名	直営資材の仮置き（土木倉庫取替に伴う物品の移設作業）	測定項目	■ γ ■スミア ■ダスト □核種分析
測定場所	固体廃棄物貯蔵所管理棟	測定者	
測定目的	土木倉庫物品の仮置きに伴う移設作業に伴う事前確認のため	測定器	F1-CDS-151 F1-CDS-152 F1-SC-086 F1-GMAD-239
測定計画名称	放射線測定依頼書に基づく測定記録		
測定日時	2023/2/15 13:00 ~ 14:15		

○：スミア測定箇所 ×：空間線量当量率測定箇所($\mu\text{Sv/h}$) ▲：ダスト採取箇所スミア測定結果(Bq/cm^2)

測定器：F1-GMAD-239

機器効率：30.3(%)

換算定数：1.38E-02($\text{Bq}/\text{cm}^2 \cdot \text{cpm}$)

BG値：100(cpm)

検出限界計数率：75.0(cpm)

検出限界値：1.0E+00(Bq/cm^2)▲1ダスト測定結果(Bq/cm^3)

採取時間：2/15 13:05~13:15

測定器：F1-GMAD-239 測定器：F1-CDS-151

機器効率：30.3(%) 採取流量：1499(ℓ)換算定数：3.01E-07($\text{Bq}/\text{cm}^3 \cdot \text{cpm}$)

BG値：100(cpm) 試料測定値：200(cpm)

検出限界計数率：75.0(cpm)

検出限界値：2.3E-05(Bq/cm^3)ダスト濃度：3.0E-05(Bq/cm^3)

スミア採取箇所	cpm	Bq/cm^2
①床面	600	6.9E+00
②扉	200	1.4E+00
③階段	1500	1.9E+01
④階段	6000	8.1E+01
⑤床面	2200	2.9E+01
⑥床面	4500	6.1E+01
⑦床面	12000	1.6E+02
⑧床面	15000	2.0E+02
⑨床面	2400	3.2E+01
⑩壁面	2000	2.6E+01
⑪壁面	1300	1.7E+01
⑫手すり	5500	7.4E+01
⑬壁面	700	8.3E+00
⑭壁面	300	2.8E+00
⑮壁面	300	2.8E+00
⑯壁面	300	2.8E+00
⑰床面	100000	1.4E+03
⑱床面	75000	1.0E+03
⑲壁面	1500	1.9E+01
⑳壁面	1500	1.9E+01
㉑椅子	16000	2.2E+02
㉒壁面	1300	1.7E+01
㉓床面	10000	1.4E+02
㉔床面	8000	1.1E+02
㉕壁面	250	2.1E+00
㉖キャビネット	500	5.5E+00
㉗キャビネット	300	2.8E+00
㉘壁面	13000	1.8E+02
㉙床面	1500	1.9E+01
㊱床面	27000	3.7E+02
㊲床面	13000	1.8E+02
㊳壁面	1200	1.5E+01
㊴壁面	200	1.4E+00
㊵壁面	24000	3.3E+02
㊶壁面	400	4.1E+00

空間線量率当量率	$\mu\text{Sv/h}$
×1	4.2
×2	0.90
×3 (瓦礫表面)	20
×4	3.5
×5	2.0
×6	1.5
×7	0.50
×8	1.3
×9	4.5
×10	5.0
×11	1.8
×12	1.8
×13	1.3
×14	1.6
×15	2.5
×16	2.7
×17	1.5
×18	1.1

▲2ダスト測定結果(Bq/cm^3)

採取時間：2/15 13:05~13:15

測定器：F1-GMAD-239 測定器：F1-CDS-152

機器効率：30.3(%) 採取流量：1498(ℓ)換算定数：3.01E-07($\text{Bq}/\text{cm}^3 \cdot \text{cpm}$)

BG値：100(cpm) 試料測定値：200(cpm)

検出限界計数率：75.0(cpm)

検出限界値：2.3E-05(Bq/cm^3)ダスト濃度：3.0E-05(Bq/cm^3)▲3ダスト測定結果(Bq/cm^3)

採取時間：2/15 13:19~13:29

測定器：F1-GMAD-239 測定器：F1-CDS-151

機器効率：30.3(%) 採取流量：1499(ℓ)換算定数：3.01E-07($\text{Bq}/\text{cm}^3 \cdot \text{cpm}$)

BG値：100(cpm) 試料測定値：300(cpm)

検出限界計数率：75.0(cpm)

検出限界値：2.3E-05(Bq/cm^3)ダスト濃度：6.0E-05(Bq/cm^3)▲4ダスト測定結果(Bq/cm^3)

採取時間：2/15 13:19~13:29

測定器：F1-GMAD-239 測定器：F1-CDS-152

機器効率：30.3(%) 採取流量：1498(ℓ)換算定数：3.01E-07($\text{Bq}/\text{cm}^3 \cdot \text{cpm}$)

BG値：100(cpm) 試料測定値：100(cpm)

検出限界計数率：75.0(cpm)

検出限界値：2.3E-05(Bq/cm^3)ダスト濃度：<2.3E-05(Bq/cm^3)▲5ダスト測定結果(Bq/cm^3)

採取時間：2/15 13:30~13:40

測定器：F1-GMAD-239 測定器：F1-CDS-151

機器効率：30.3(%) 採取流量：1499(ℓ)換算定数：3.01E-07($\text{Bq}/\text{cm}^3 \cdot \text{cpm}$)

BG値：100(cpm) 試料測定値：150(cpm)

検出限界計数率：75.0(cpm)

検出限界値：2.3E-05(Bq/cm^3)ダスト濃度：<2.3E-05(Bq/cm^3)