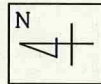
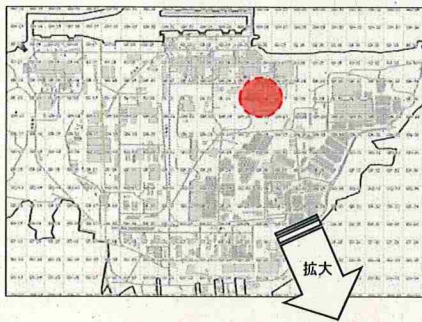


放射線管理記録				責任者	Gr責任者
作業件名	【3.16福島地震】1F 構内道路等補修工事【その他】			測定項目	<input type="checkbox"/> γ <input checked="" type="checkbox"/> スミア <input type="checkbox"/> ダスト
RWA No	—	WID No.	220292	測定者	
測定場所	共用プール西側		コード	#B	FL
作業内容	陥没箇所補修		測定器 F1-GMAD-107		
(測定目的)	(上記作業に伴うYゾーン解除日々測定)		(換算定数)		
			区域区分 1F構内(Yゾーン区域区分変更)		
測定日時	2022年10月26日 ~ 2022年10月28日			防護装備	Y装備: 全面マスク+カバーオール+黄長靴
備考	日々の作業終了スミア測定に於いて、Yゾーン設定解除後のGゾーンに有意な汚染は検出されなかった。				



【凡例】



: 作業箇所



: Yゾーン設定箇所

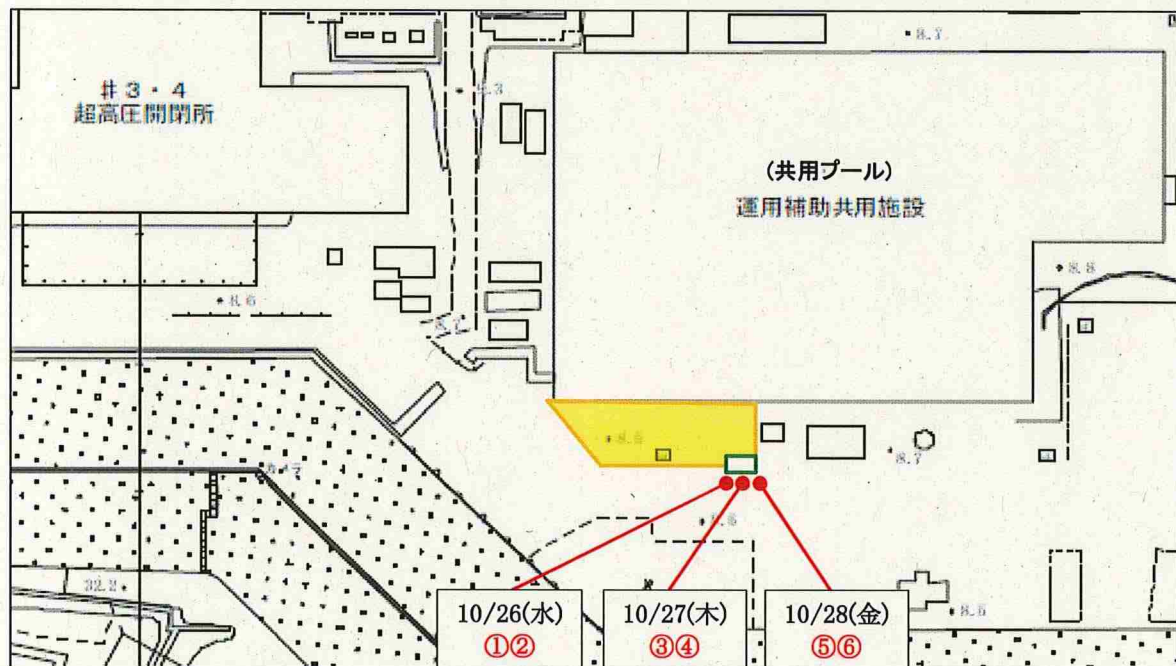


: Yゾーン出入口(靴履き替え場所)



: スミア採取箇所

【共用プール西側 Yゾーン解除日々作業終了時測定】



※ スミア測定結果は、2/8頁参照。

放射線管理記録

(件名コード) 220292

(測定日時) 2022/10/26 ~ 2022/10/28

■Yゾーン解除時スミア測定結果

月日 2022年10月26日(水)

作業場所
(靴履き替え場所)

①~② 共用プール西側

スミアデータ (レトメータ:時定数10秒)
測定器:F1-GMAD-107
Ks=1.40E-2 Bq/cm2・cpm
BG= 200 cpm
LTD=1.4E+0Bq/cm2 (net 99cpm)

No.	Gross(cpm)	Net(cpm)	Bq/cm2	採取場所
①	200	0	LTD	Gゾーン地表面
②	200	0	LTD	Gゾーン地表面
幾何平均	200	—	—	

・10/26(水) Yゾーン解除時スミア測定に於いて、解除後のGゾーンに有意な汚染は検出されなかった。

月日 2022年10月27日(木)

作業場所
(靴履き替え場所)

③~④ 共用プール西側

スミアデータ (レトメータ:時定数10秒)
測定器:F1-GMAD-107
Ks=1.40E-2 Bq/cm2・cpm
BG= 200 cpm
LTD=1.4E+0Bq/cm2 (net 99cpm)

No.	Gross(cpm)	Net(cpm)	Bq/cm2	採取場所
③	200	0	LTD	Gゾーン地表面
④	200	0	LTD	Gゾーン地表面
幾何平均	200	—	—	

・10/27(木) Yゾーン解除時スミア測定に於いて、解除後のGゾーンに有意な汚染は検出されなかった。

月日 2022年10月28日(金)

作業場所
(靴履き替え場所)

⑤~⑥ 共用プール西側

スミアデータ (レトメータ:時定数10秒)
測定器:F1-GMAD-107
Ks=1.40E-2 Bq/cm2・cpm
BG= 200 cpm
LTD=1.4E+0Bq/cm2 (net 99cpm)

No.	Gross(cpm)	Net(cpm)	Bq/cm2	採取場所
⑤	200	0	LTD	Gゾーン地表面
⑥	200	0	LTD	Gゾーン地表面
幾何平均	200	—	—	

・10/28(金) Yゾーン解除時スミア測定に於いて、解除後のGゾーンに有意な汚染は検出されなかった。

月日

作業場所
(靴履き替え場所)

スミアデータ (レトメータ:時定数10秒)
測定器:F1-GMAD-107
Ks=1.40E-2 Bq/cm2・cpm
BG= 200 cpm
LTD=1.4E+0Bq/cm2 (net 99cpm)

No.	Gross(cpm)	Net(cpm)	Bq/cm2	採取場所
⑦		0	LTD	Gゾーン地表面
⑧		0	LTD	Gゾーン地表面
幾何平均	#NUM!	—	—	

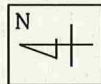
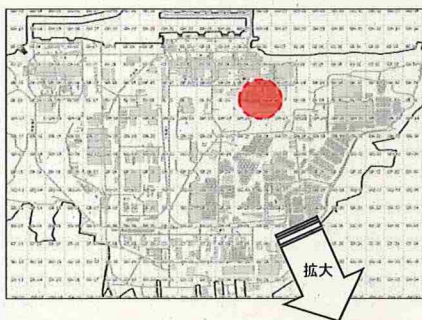
月日

作業場所
(靴履き替え場所)

スミアデータ (レトメータ:時定数10秒)
測定器:F1-GMAD-107
Ks=1.40E-2 Bq/cm2・cpm
BG= 200 cpm
LTD=1.4E+0Bq/cm2 (net 99cpm)

No.	Gross(cpm)	Net(cpm)	Bq/cm2	採取場所
⑨		0	LTD	Gゾーン地表面
⑩		0	LTD	Gゾーン地表面
幾何平均	#NUM!	—	—	

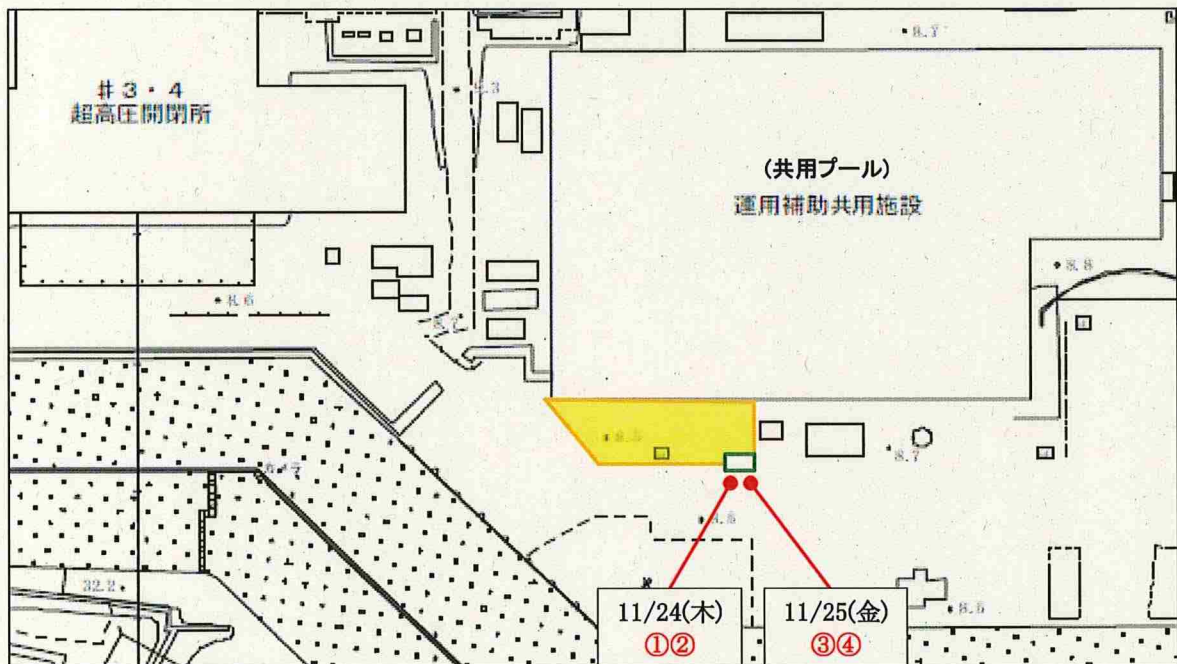
放射線管理記録				責任者	Gr責任者
作業件名	【3.16福島地震】1F 構内道路等補修工事【その他】			測定項目	<input type="checkbox"/> γ <input checked="" type="checkbox"/> スミア <input type="checkbox"/> ダスト
RWA No	—	WID No.	220292	測定者	
測定場所	共用プール西側		#B FL	測定器	F1-GMAD-107
作業内容	陥没箇所補修		コート	(換算定数)	
(測定目的)	(上記作業に伴うYゾーン解除日々測定)		コート	区域区分	1F構内(Yゾーン区域区分変更)
測定日時	2022年11月24日 ~ 2022年11月25日			防護装備	Y装備: 全面マスク+カバーオール+黄長靴
備考	日々の作業終了スミア測定に於いて、Yゾーン設定解除後のGゾーンに有意な汚染は検出されなかった。				



【凡例】

- : 作業箇所
- : Yゾーン設定箇所
- : Yゾーン出入口(靴履き替え場所)
- No. : スミア採取箇所

【共用プール西側 Yゾーン解除日々作業終了時測定】



※ スミア測定結果は、4/8頁参照。

放射線管理記録

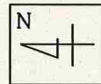
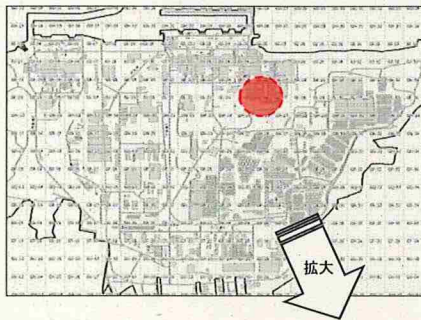
(件名コード) 220292

(測定日時) 2022/11/24 ~ 2022/11/25

■Yゾーン解除時スミア測定結果

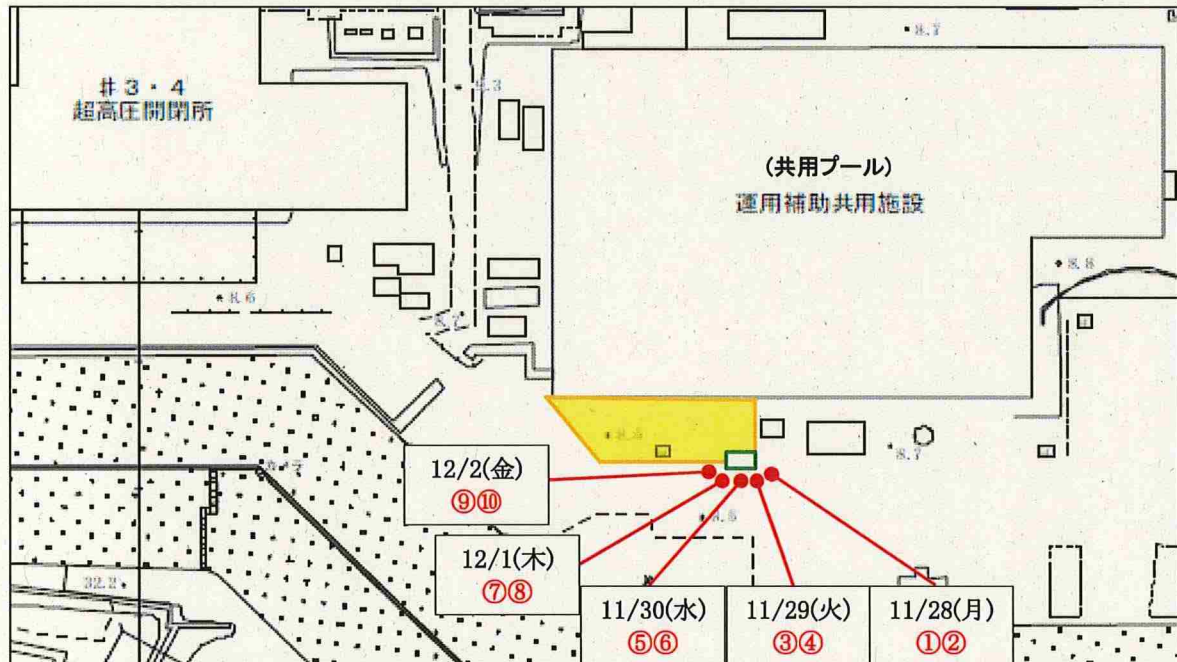
月日	2022年11月24日(木)	作業場所 (靴履き替え場所)	①~② 共用プール西側																					
スミアデータ (レトメータ:時定数10秒) 測定器:F1-GMAD-107 $Ks=1.40E-2 \text{ Bq/cm}^2 \cdot \text{cpm}$ $BG=200 \text{ cpm}$ $LTD=1.4E+0 \text{ Bq/cm}^2$ (net 99cpm)		<table border="1"> <thead> <tr> <th>No.</th><th>Gross(cpm)</th><th>Net(cpm)</th><th>Bq/cm²</th><th>採取場所</th></tr> </thead> <tbody> <tr> <td>①</td><td>200</td><td>0</td><td>LTD</td><td>Gゾーン地表面</td></tr> <tr> <td>②</td><td>200</td><td>0</td><td>LTD</td><td>Gゾーン地表面</td></tr> <tr> <td>幾何平均</td><td>200</td><td>—</td><td>—</td><td>—</td></tr> </tbody> </table>			No.	Gross(cpm)	Net(cpm)	Bq/cm ²	採取場所	①	200	0	LTD	Gゾーン地表面	②	200	0	LTD	Gゾーン地表面	幾何平均	200	—	—	—
No.	Gross(cpm)	Net(cpm)	Bq/cm ²	採取場所																				
①	200	0	LTD	Gゾーン地表面																				
②	200	0	LTD	Gゾーン地表面																				
幾何平均	200	—	—	—																				
・11/24(木) Yゾーン解除時スミア測定に於いて、解除後のGゾーンに有意な汚染は検出されなかった。																								
月日	2022年11月25日(金)	作業場所 (靴履き替え場所)	③~④ 共用プール西側																					
スミアデータ (レトメータ:時定数10秒) 測定器:F1-GMAD-107 $Ks=1.40E-2 \text{ Bq/cm}^2 \cdot \text{cpm}$ $BG=200 \text{ cpm}$ $LTD=1.4E+0 \text{ Bq/cm}^2$ (net 99cpm)		<table border="1"> <thead> <tr> <th>No.</th><th>Gross(cpm)</th><th>Net(cpm)</th><th>Bq/cm²</th><th>採取場所</th></tr> </thead> <tbody> <tr> <td>③</td><td>200</td><td>0</td><td>LTD</td><td>Gゾーン地表面</td></tr> <tr> <td>④</td><td>200</td><td>0</td><td>LTD</td><td>Gゾーン地表面</td></tr> <tr> <td>幾何平均</td><td>200</td><td>—</td><td>—</td><td>—</td></tr> </tbody> </table>			No.	Gross(cpm)	Net(cpm)	Bq/cm ²	採取場所	③	200	0	LTD	Gゾーン地表面	④	200	0	LTD	Gゾーン地表面	幾何平均	200	—	—	—
No.	Gross(cpm)	Net(cpm)	Bq/cm ²	採取場所																				
③	200	0	LTD	Gゾーン地表面																				
④	200	0	LTD	Gゾーン地表面																				
幾何平均	200	—	—	—																				
・11/25(金) Yゾーン解除時スミア測定に於いて、解除後のGゾーンに有意な汚染は検出されなかった。																								
月日		作業場所 (靴履き替え場所)																						
スミアデータ (レトメータ:時定数10秒) 測定器:F1-GMAD-107 $Ks=1.40E-2 \text{ Bq/cm}^2 \cdot \text{cpm}$ $BG=200 \text{ cpm}$ $LTD=1.4E+0 \text{ Bq/cm}^2$ (net 99cpm)		<table border="1"> <thead> <tr> <th>No.</th><th>Gross(cpm)</th><th>Net(cpm)</th><th>Bq/cm²</th><th>採取場所</th></tr> </thead> <tbody> <tr> <td>⑤</td><td></td><td>0</td><td>LTD</td><td>Gゾーン地表面</td></tr> <tr> <td>⑥</td><td></td><td>0</td><td>LTD</td><td>Gゾーン地表面</td></tr> <tr> <td>幾何平均</td><td>#NUM!</td><td>—</td><td>—</td><td>—</td></tr> </tbody> </table>			No.	Gross(cpm)	Net(cpm)	Bq/cm ²	採取場所	⑤		0	LTD	Gゾーン地表面	⑥		0	LTD	Gゾーン地表面	幾何平均	#NUM!	—	—	—
No.	Gross(cpm)	Net(cpm)	Bq/cm ²	採取場所																				
⑤		0	LTD	Gゾーン地表面																				
⑥		0	LTD	Gゾーン地表面																				
幾何平均	#NUM!	—	—	—																				
月日		作業場所 (靴履き替え場所)																						
スミアデータ (レトメータ:時定数10秒) 測定器:F1-GMAD-107 $Ks=1.40E-2 \text{ Bq/cm}^2 \cdot \text{cpm}$ $BG=200 \text{ cpm}$ $LTD=1.4E+0 \text{ Bq/cm}^2$ (net 99cpm)		<table border="1"> <thead> <tr> <th>No.</th><th>Gross(cpm)</th><th>Net(cpm)</th><th>Bq/cm²</th><th>採取場所</th></tr> </thead> <tbody> <tr> <td>⑦</td><td></td><td>0</td><td>LTD</td><td>Gゾーン地表面</td></tr> <tr> <td>⑧</td><td></td><td>0</td><td>LTD</td><td>Gゾーン地表面</td></tr> <tr> <td>幾何平均</td><td>#NUM!</td><td>—</td><td>—</td><td>—</td></tr> </tbody> </table>			No.	Gross(cpm)	Net(cpm)	Bq/cm ²	採取場所	⑦		0	LTD	Gゾーン地表面	⑧		0	LTD	Gゾーン地表面	幾何平均	#NUM!	—	—	—
No.	Gross(cpm)	Net(cpm)	Bq/cm ²	採取場所																				
⑦		0	LTD	Gゾーン地表面																				
⑧		0	LTD	Gゾーン地表面																				
幾何平均	#NUM!	—	—	—																				
月日		作業場所 (靴履き替え場所)																						
スミアデータ (レトメータ:時定数10秒) 測定器:F1-GMAD-107 $Ks=1.40E-2 \text{ Bq/cm}^2 \cdot \text{cpm}$ $BG=200 \text{ cpm}$ $LTD=1.4E+0 \text{ Bq/cm}^2$ (net 99cpm)		<table border="1"> <thead> <tr> <th>No.</th><th>Gross(cpm)</th><th>Net(cpm)</th><th>Bq/cm²</th><th>採取場所</th></tr> </thead> <tbody> <tr> <td>⑨</td><td></td><td>0</td><td>LTD</td><td>Gゾーン地表面</td></tr> <tr> <td>⑩</td><td></td><td>0</td><td>LTD</td><td>Gゾーン地表面</td></tr> <tr> <td>幾何平均</td><td>#NUM!</td><td>—</td><td>—</td><td>—</td></tr> </tbody> </table>			No.	Gross(cpm)	Net(cpm)	Bq/cm ²	採取場所	⑨		0	LTD	Gゾーン地表面	⑩		0	LTD	Gゾーン地表面	幾何平均	#NUM!	—	—	—
No.	Gross(cpm)	Net(cpm)	Bq/cm ²	採取場所																				
⑨		0	LTD	Gゾーン地表面																				
⑩		0	LTD	Gゾーン地表面																				
幾何平均	#NUM!	—	—	—																				

放射線管理記録				責任者	Gr責任者
作業件名	【3.16福島地震】1F 構内道路等補修工事【その他】			測定項目	<input type="checkbox"/> γ <input checked="" type="checkbox"/> スミア <input type="checkbox"/> ダスト
RWA No	—	WID No.	220292	測定者	
測定場所	共用プール西側		#B FL	測定器	F1-GMAD-107
作業内容	陥没箇所補修		コード	(換算定数)	
(測定目的)	(上記作業に伴うYゾーン解除日々測定)		コード	区域区分	1F構内(Yゾーン区域区分変更)
測定日時	2022年11月28日 ~ 2022年12月2日			防護装備	Y装備: 全面マスク+カバーオール+黄長靴
備考	日々の作業終了スミア測定に於いて、Yゾーン設定解除後のGゾーンに有意な汚染は検出されなかった。				



凡例	作業箇所
	Yゾーン設定箇所
	Yゾーン出入口(靴履き替え場所)
	スミア採取箇所

【共用プール西側 Yゾーン解除日々作業終了時測定】



※ スミア測定結果は、6/8頁参照。

放射線管理記録

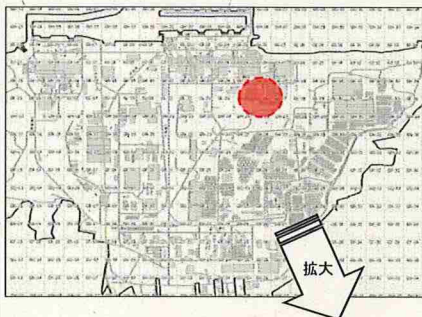
(件名コード) 220292

(測定日時) 2022/11/28 ~ 2022/12/2

■Yゾーン解除時スミア測定結果

月日	2022年11月28日(月)	作業場所 (靴履き替え場所)	①~② 共用プール西側																				
スミアデータ (レトメータ:時定数10秒) 測定器:F1-GMAD-107 $K_s = 1.40E-2 \text{ Bq/cm}^2 \cdot \text{cpm}$ $BG = 200 \text{ cpm}$ $LTD = 1.4E+0 \text{ Bq/cm}^2$ (net 99cpm)		<table border="1"> <thead> <tr> <th>No.</th><th>Gross(cpm)</th><th>Net(cpm)</th><th>Bq/cm²</th><th>採取場所</th></tr> </thead> <tbody> <tr> <td>①</td><td>200</td><td>0</td><td>LTD</td><td>Gゾーン地表面</td></tr> <tr> <td>②</td><td>200</td><td>0</td><td>LTD</td><td>Gゾーン地表面</td></tr> <tr> <td>幾何平均</td><td>200</td><td>—</td><td>—</td><td>—</td></tr> </tbody> </table> <p style="text-align: center;">✓</p>		No.	Gross(cpm)	Net(cpm)	Bq/cm ²	採取場所	①	200	0	LTD	Gゾーン地表面	②	200	0	LTD	Gゾーン地表面	幾何平均	200	—	—	—
No.	Gross(cpm)	Net(cpm)	Bq/cm ²	採取場所																			
①	200	0	LTD	Gゾーン地表面																			
②	200	0	LTD	Gゾーン地表面																			
幾何平均	200	—	—	—																			
・11/28(月) Yゾーン解除時スミア測定に於いて、解除後のGゾーンに有意な汚染は検出されなかった。																							
月日	2022年11月29日(火)	作業場所 (靴履き替え場所)	③~④ 共用プール西側																				
スミアデータ (レトメータ:時定数10秒) 測定器:F1-GMAD-107 $K_s = 1.40E-2 \text{ Bq/cm}^2 \cdot \text{cpm}$ $BG = 200 \text{ cpm}$ $LTD = 1.4E+0 \text{ Bq/cm}^2$ (net 99cpm)		<table border="1"> <thead> <tr> <th>No.</th><th>Gross(cpm)</th><th>Net(cpm)</th><th>Bq/cm²</th><th>採取場所</th></tr> </thead> <tbody> <tr> <td>③</td><td>200</td><td>0</td><td>LTD</td><td>Gゾーン地表面</td></tr> <tr> <td>④</td><td>200</td><td>0</td><td>LTD</td><td>Gゾーン地表面</td></tr> <tr> <td>幾何平均</td><td>200</td><td>—</td><td>—</td><td>—</td></tr> </tbody> </table> <p style="text-align: center;">✓</p>		No.	Gross(cpm)	Net(cpm)	Bq/cm ²	採取場所	③	200	0	LTD	Gゾーン地表面	④	200	0	LTD	Gゾーン地表面	幾何平均	200	—	—	—
No.	Gross(cpm)	Net(cpm)	Bq/cm ²	採取場所																			
③	200	0	LTD	Gゾーン地表面																			
④	200	0	LTD	Gゾーン地表面																			
幾何平均	200	—	—	—																			
・11/29(火) Yゾーン解除時スミア測定に於いて、解除後のGゾーンに有意な汚染は検出されなかった。																							
月日	2022年11月30日(水)	作業場所 (靴履き替え場所)	⑤~⑥ 共用プール西側																				
スミアデータ (レトメータ:時定数10秒) 測定器:F1-GMAD-107 $K_s = 1.40E-2 \text{ Bq/cm}^2 \cdot \text{cpm}$ $BG = 200 \text{ cpm}$ $LTD = 1.4E+0 \text{ Bq/cm}^2$ (net 99cpm)		<table border="1"> <thead> <tr> <th>No.</th><th>Gross(cpm)</th><th>Net(cpm)</th><th>Bq/cm²</th><th>採取場所</th></tr> </thead> <tbody> <tr> <td>⑤</td><td>200</td><td>0</td><td>LTD</td><td>Gゾーン地表面</td></tr> <tr> <td>⑥</td><td>200</td><td>0</td><td>LTD</td><td>Gゾーン地表面</td></tr> <tr> <td>幾何平均</td><td>200</td><td>—</td><td>—</td><td>—</td></tr> </tbody> </table> <p style="text-align: center;">✓</p>		No.	Gross(cpm)	Net(cpm)	Bq/cm ²	採取場所	⑤	200	0	LTD	Gゾーン地表面	⑥	200	0	LTD	Gゾーン地表面	幾何平均	200	—	—	—
No.	Gross(cpm)	Net(cpm)	Bq/cm ²	採取場所																			
⑤	200	0	LTD	Gゾーン地表面																			
⑥	200	0	LTD	Gゾーン地表面																			
幾何平均	200	—	—	—																			
・11/30(水) Yゾーン解除時スミア測定に於いて、解除後のGゾーンに有意な汚染は検出されなかった。																							
月日	2022年12月1日(木)	作業場所 (靴履き替え場所)	⑦~⑧ 共用プール西側																				
スミアデータ (レトメータ:時定数10秒) 測定器:F1-GMAD-107 $K_s = 1.40E-2 \text{ Bq/cm}^2 \cdot \text{cpm}$ $BG = 200 \text{ cpm}$ $LTD = 1.4E+0 \text{ Bq/cm}^2$ (net 99cpm)		<table border="1"> <thead> <tr> <th>No.</th><th>Gross(cpm)</th><th>Net(cpm)</th><th>Bq/cm²</th><th>採取場所</th></tr> </thead> <tbody> <tr> <td>⑦</td><td>200</td><td>0</td><td>LTD</td><td>Gゾーン地表面</td></tr> <tr> <td>⑧</td><td>200</td><td>0</td><td>LTD</td><td>Gゾーン地表面</td></tr> <tr> <td>幾何平均</td><td>200</td><td>—</td><td>—</td><td>—</td></tr> </tbody> </table> <p style="text-align: center;">✓</p>		No.	Gross(cpm)	Net(cpm)	Bq/cm ²	採取場所	⑦	200	0	LTD	Gゾーン地表面	⑧	200	0	LTD	Gゾーン地表面	幾何平均	200	—	—	—
No.	Gross(cpm)	Net(cpm)	Bq/cm ²	採取場所																			
⑦	200	0	LTD	Gゾーン地表面																			
⑧	200	0	LTD	Gゾーン地表面																			
幾何平均	200	—	—	—																			
・12/1(木) Yゾーン解除時スミア測定に於いて、解除後のGゾーンに有意な汚染は検出されなかった。																							
月日	2022年12月2日(金)	作業場所 (靴履き替え場所)	⑨~⑩ 共用プール西側																				
スミアデータ (レトメータ:時定数10秒) 測定器:F1-GMAD-107 $K_s = 1.40E-2 \text{ Bq/cm}^2 \cdot \text{cpm}$ $BG = 200 \text{ cpm}$ $LTD = 1.4E+0 \text{ Bq/cm}^2$ (net 99cpm)		<table border="1"> <thead> <tr> <th>No.</th><th>Gross(cpm)</th><th>Net(cpm)</th><th>Bq/cm²</th><th>採取場所</th></tr> </thead> <tbody> <tr> <td>⑨</td><td>200</td><td>0</td><td>LTD</td><td>Gゾーン地表面</td></tr> <tr> <td>⑩</td><td>200</td><td>0</td><td>LTD</td><td>Gゾーン地表面</td></tr> <tr> <td>幾何平均</td><td>200</td><td>—</td><td>—</td><td>—</td></tr> </tbody> </table> <p style="text-align: center;">✓</p>		No.	Gross(cpm)	Net(cpm)	Bq/cm ²	採取場所	⑨	200	0	LTD	Gゾーン地表面	⑩	200	0	LTD	Gゾーン地表面	幾何平均	200	—	—	—
No.	Gross(cpm)	Net(cpm)	Bq/cm ²	採取場所																			
⑨	200	0	LTD	Gゾーン地表面																			
⑩	200	0	LTD	Gゾーン地表面																			
幾何平均	200	—	—	—																			
・12/2(金) Yゾーン解除時スミア測定に於いて、解除後のGゾーンに有意な汚染は検出されなかった。																							

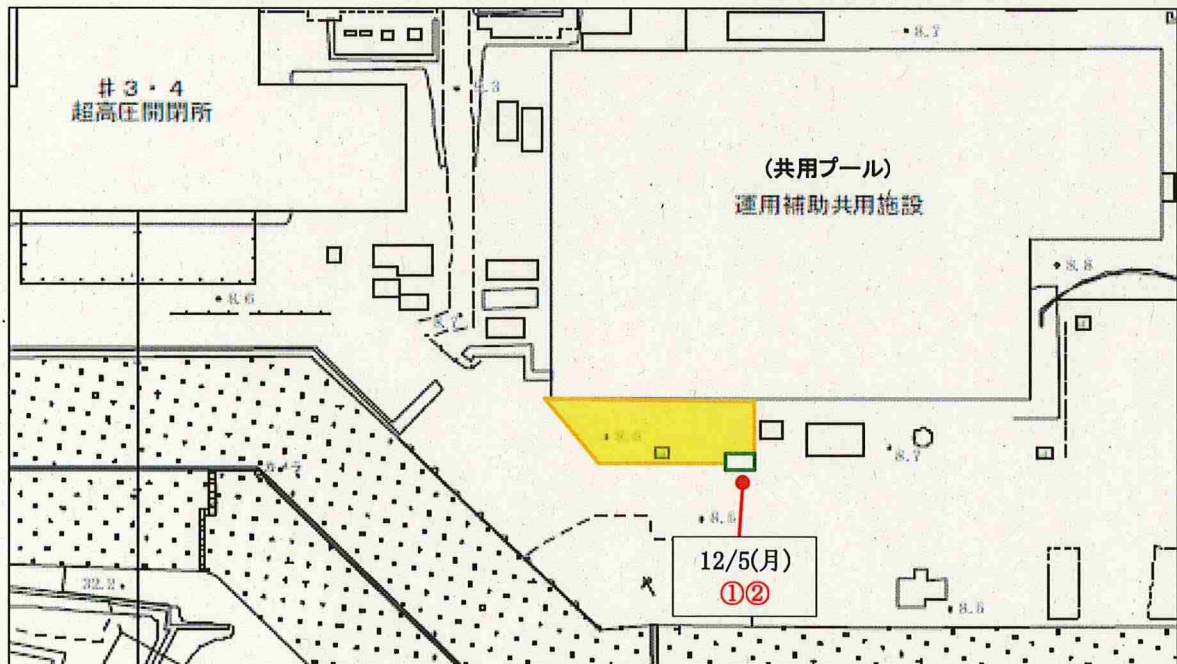
放射線管理記録				責任者	Gr責任者
作業件名	【3.16福島地震】1F 構内道路等補修工事【その他】			測定項目	<input type="checkbox"/> γ <input checked="" type="checkbox"/> スミア <input type="checkbox"/> ダスト
RWA No	—	WID No.	220292	測定者	
測定場所	共用プール西側		#B FL	測定器	F1-GMAD-107
作業内容	陥没箇所補修		コート	(換算定数)	
(測定目的)	(上記作業に伴うYゾーン解除日々測定)		コート	区域区分	1F構内(Yゾーン区域区分変更)
測定日時	2022年12月5日 ~ 2022年12月5日			防護装備	Y装備: 全面マスク+カバーオール+黄長靴
備考	日々の作業終了スミア測定に於いて、Yゾーン設定解除後のGゾーンに有意な汚染は検出されなかった。				



凡例

- : 作業箇所
- : Yゾーン設定箇所
- : Yゾーン出入口(靴履き替え場所)
- No : スミア採取箇所

【共用プール西側 Yゾーン解除日々作業終了時測定】



※ スミア測定結果は、8/8頁参照。

放射線管理記録

(件名コード) 220292

(測定日時) 2022/12/5 ~ 2022/12/5

■Yゾーン解除時スミア測定結果

月日	2022年12月5日(月)	作業場所 (靴履き替え場所)	①~② 共用プール西側																					
スミアデータ (レートメータ:時定数10秒) 測定器:F1-GMAD-107 $K_s = 1.40E-2 \text{ Bq/cm}^2 \cdot \text{cpm}$ $BG = 200 \text{ cpm}$ $LTD = 1.4E+0 \text{ Bq/cm}^2$ (net 99cpm)		<table border="1"> <thead> <tr> <th>No.</th><th>Gross (cpm)</th><th>Net(cpm)</th><th>Bq/cm²</th><th>採取場所</th></tr> </thead> <tbody> <tr> <td>①</td><td>300</td><td>100</td><td>1.4E+0</td><td>Gゾーン地表面</td></tr> <tr> <td>②</td><td>200</td><td>0</td><td>LTD</td><td>Gゾーン地表面</td></tr> <tr> <td>幾何平均</td><td>245</td><td>—</td><td>—</td><td></td></tr> </tbody> </table>			No.	Gross (cpm)	Net(cpm)	Bq/cm ²	採取場所	①	300	100	1.4E+0	Gゾーン地表面	②	200	0	LTD	Gゾーン地表面	幾何平均	245	—	—	
No.	Gross (cpm)	Net(cpm)	Bq/cm ²	採取場所																				
①	300	100	1.4E+0	Gゾーン地表面																				
②	200	0	LTD	Gゾーン地表面																				
幾何平均	245	—	—																					
・12/5(月) Yゾーン解除時スミア測定に於いて、解除後のGゾーンに有意な汚染は検出されなかった。																								
月日		作業場所 (靴履き替え場所)																						
スミアデータ (レートメータ:時定数10秒) 測定器:F1-GMAD-107 $K_s = 1.40E-2 \text{ Bq/cm}^2 \cdot \text{cpm}$ $BG = 200 \text{ cpm}$ $LTD = 1.4E+0 \text{ Bq/cm}^2$ (net 99cpm)		<table border="1"> <thead> <tr> <th>No.</th><th>Gross (cpm)</th><th>Net(cpm)</th><th>Bq/cm²</th><th>採取場所</th></tr> </thead> <tbody> <tr> <td>③</td><td></td><td>0</td><td>LTD</td><td>Gゾーン地表面</td></tr> <tr> <td>④</td><td></td><td>0</td><td>LTD</td><td>Gゾーン地表面</td></tr> <tr> <td>幾何平均</td><td>#NUM!</td><td>—</td><td>—</td><td></td></tr> </tbody> </table>			No.	Gross (cpm)	Net(cpm)	Bq/cm ²	採取場所	③		0	LTD	Gゾーン地表面	④		0	LTD	Gゾーン地表面	幾何平均	#NUM!	—	—	
No.	Gross (cpm)	Net(cpm)	Bq/cm ²	採取場所																				
③		0	LTD	Gゾーン地表面																				
④		0	LTD	Gゾーン地表面																				
幾何平均	#NUM!	—	—																					
月日		作業場所 (靴履き替え場所)																						
スミアデータ (レートメータ:時定数10秒) 測定器:F1-GMAD-107 $K_s = 1.40E-2 \text{ Bq/cm}^2 \cdot \text{cpm}$ $BG = 200 \text{ cpm}$ $LTD = 1.4E+0 \text{ Bq/cm}^2$ (net 99cpm)		<table border="1"> <thead> <tr> <th>No.</th><th>Gross (cpm)</th><th>Net(cpm)</th><th>Bq/cm²</th><th>採取場所</th></tr> </thead> <tbody> <tr> <td>⑤</td><td></td><td>0</td><td>LTD</td><td>Gゾーン地表面</td></tr> <tr> <td>⑥</td><td></td><td>0</td><td>LTD</td><td>Gゾーン地表面</td></tr> <tr> <td>幾何平均</td><td>#NUM!</td><td>—</td><td>—</td><td></td></tr> </tbody> </table>			No.	Gross (cpm)	Net(cpm)	Bq/cm ²	採取場所	⑤		0	LTD	Gゾーン地表面	⑥		0	LTD	Gゾーン地表面	幾何平均	#NUM!	—	—	
No.	Gross (cpm)	Net(cpm)	Bq/cm ²	採取場所																				
⑤		0	LTD	Gゾーン地表面																				
⑥		0	LTD	Gゾーン地表面																				
幾何平均	#NUM!	—	—																					
月日		作業場所 (靴履き替え場所)																						
スミアデータ (レートメータ:時定数10秒) 測定器:F1-GMAD-107 $K_s = 1.40E-2 \text{ Bq/cm}^2 \cdot \text{cpm}$ $BG = 200 \text{ cpm}$ $LTD = 1.4E+0 \text{ Bq/cm}^2$ (net 99cpm)		<table border="1"> <thead> <tr> <th>No.</th><th>Gross (cpm)</th><th>Net(cpm)</th><th>Bq/cm²</th><th>採取場所</th></tr> </thead> <tbody> <tr> <td>⑦</td><td></td><td>0</td><td>LTD</td><td>Gゾーン地表面</td></tr> <tr> <td>⑧</td><td></td><td>0</td><td>LTD</td><td>Gゾーン地表面</td></tr> <tr> <td>幾何平均</td><td>#NUM!</td><td>—</td><td>—</td><td></td></tr> </tbody> </table>			No.	Gross (cpm)	Net(cpm)	Bq/cm ²	採取場所	⑦		0	LTD	Gゾーン地表面	⑧		0	LTD	Gゾーン地表面	幾何平均	#NUM!	—	—	
No.	Gross (cpm)	Net(cpm)	Bq/cm ²	採取場所																				
⑦		0	LTD	Gゾーン地表面																				
⑧		0	LTD	Gゾーン地表面																				
幾何平均	#NUM!	—	—																					
月日		作業場所 (靴履き替え場所)																						
スミアデータ (レートメータ:時定数10秒) 測定器:F1-GMAD-107 $K_s = 1.40E-2 \text{ Bq/cm}^2 \cdot \text{cpm}$ $BG = 200 \text{ cpm}$ $LTD = 1.4E+0 \text{ Bq/cm}^2$ (net 99cpm)		<table border="1"> <thead> <tr> <th>No.</th><th>Gross (cpm)</th><th>Net(cpm)</th><th>Bq/cm²</th><th>採取場所</th></tr> </thead> <tbody> <tr> <td>⑨</td><td></td><td>0</td><td>LTD</td><td>Gゾーン地表面</td></tr> <tr> <td>⑩</td><td></td><td>0</td><td>LTD</td><td>Gゾーン地表面</td></tr> <tr> <td>幾何平均</td><td>#NUM!</td><td>—</td><td>—</td><td></td></tr> </tbody> </table>			No.	Gross (cpm)	Net(cpm)	Bq/cm ²	採取場所	⑨		0	LTD	Gゾーン地表面	⑩		0	LTD	Gゾーン地表面	幾何平均	#NUM!	—	—	
No.	Gross (cpm)	Net(cpm)	Bq/cm ²	採取場所																				
⑨		0	LTD	Gゾーン地表面																				
⑩		0	LTD	Gゾーン地表面																				
幾何平均	#NUM!	—	—																					