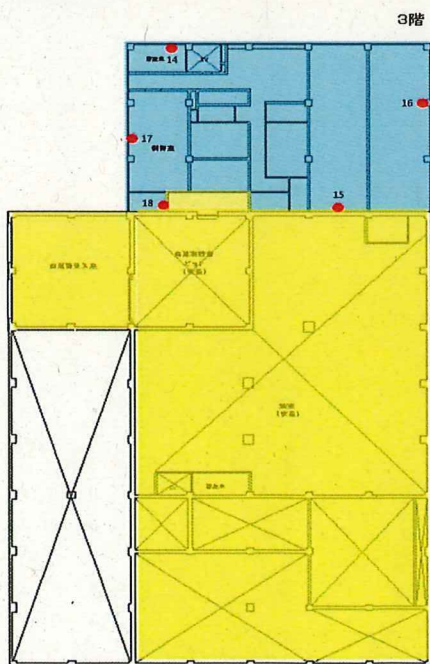
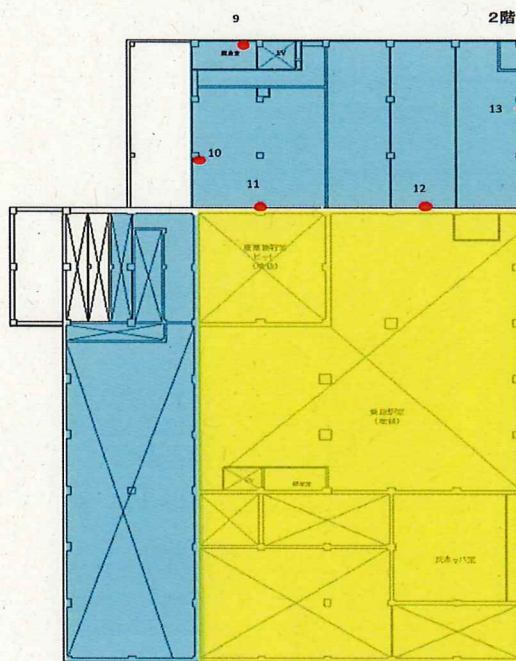
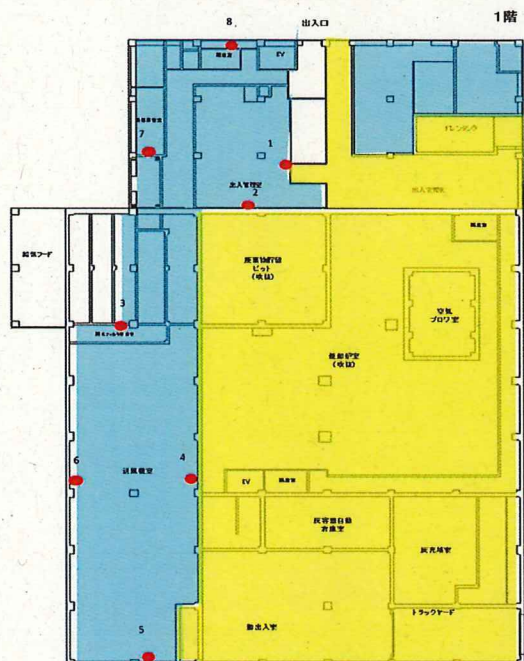


放射線サーベイ記録 (1/2)

作業件名	増設焼却建屋環境確認	測定項目	■γ	■スミア
測定場所	増設焼却建屋（非管理区域境界）		■ダスト	□核種分析
測定目的	増設焼却建屋M/C切り替えに伴う空調復旧後の放射線測定	測定者		
測定計画名称	建屋内及び建屋周辺、構内測定記録	測定器	F1-GMAD-448	
測定日時	2022/8/30 13:40 ~ 14:10		F1-CDS-151	
			F1-SC-055	



非管理区域境界線量当量率 ($\mu\text{Sv/h}$)

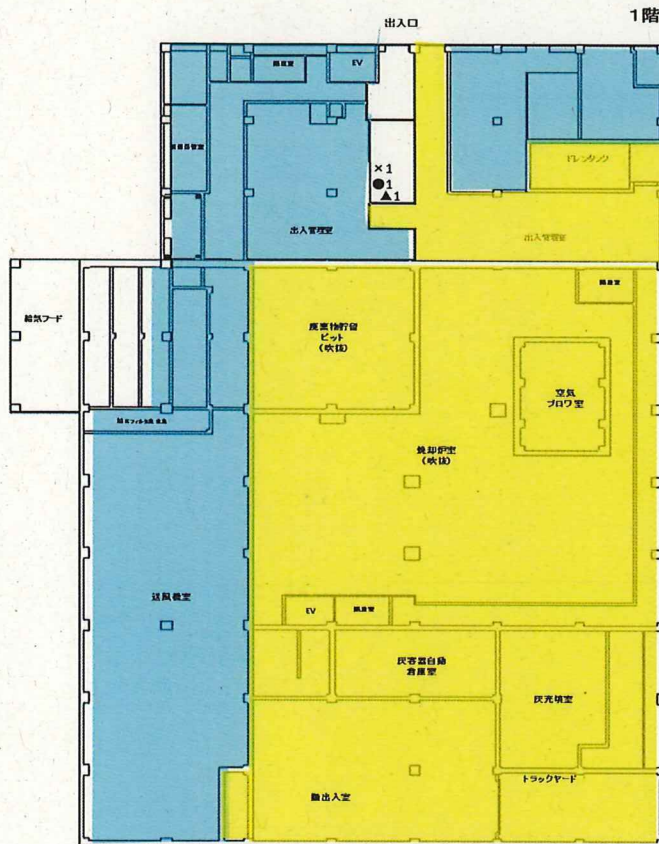
● 1	0.080 ✓	● 10	0.070 ✓
● 2	0.090 ✓	● 11	0.090 ✓
● 3	0.080 ✓	● 12	0.080 ✓
● 4	0.10 ✓	● 13	0.090 ✓
● 5	0.10 ✓	● 14	0.10 ✓
● 6	0.080 ✓	● 15	0.080 ✓
● 7	0.070 ✓	● 16	0.070 ✓
● 8	0.080 ✓	● 17	0.090 ✓
● 9	0.10 ✓	● 18	0.10 ✓

承 認	審 査	受 領

放射線サーベイ記録 (2/2)

作業件名	増設焼却建屋環境確認 ✓	測定項目	■ γ ■ スミア ✓
測定場所	増設焼却建屋（非管理区域境界） ✓		■ ダスト □ 核種分析 ✓
測定目的	増設焼却建屋M/C切り替えに伴う空調復旧後の放射線測定 ✓	測定者	
測定計画名称	建屋内及び建屋周辺、構内測定記録 ✓	測定器	F1-GMAD-448 ✓
測定日時	2022/8/30 ✓ 13:40 ~ 14:10 ✓		F1-CDS-151 ✓ F1-SC-055 ✓

●：スミア測定箇所 ▲：ダスト採取箇所 ×：空間線量率（ $\mu\text{Sv/h}$ ） ✓



空間線量当量率測定結果

測定箇所	単位 ($\mu\text{Sv/h}$)
×1	0.080 ✓

スミア測定結果 (Bq/cm^2)

測定器：F1-GMAD-448 ✓

機器効率：30.8 (%) ✓

換算定数：1.35E-02 ($\text{Bq}/\text{cm}^2 \cdot \text{cpm}$) ✓

BG値：100 (cpm) ✓

検出限界計数率：75.0 (cpm) ✓

検出限界値：1.0E+00 (Bq/cm^2) ✓

採取箇所	cpm	Bq/cm^2
●1床面	100	<1.0E+00 Bq/cm^2 ✓

▲1 ダスト測定結果 (Bq/cm^3)

採取時間：8/30 13:40~13:50 ✓

測定器：F1-GMAD-448 ✓ 測定器：F1-CDS-151 ✓

機器効率：30.8 (%) ✓ 採取流量：1498 (L) ✓

換算定数：2.96E-07 ($\text{Bq}/\text{cm}^3 \cdot \text{cpm}$) ✓

BG値：100 (cpm) 試料測定値：100 (cpm) ✓

検出限界計数率：75.0 (cpm) ✓

検出限界値：2.2E-05 (Bq/cm^3) ✓

ダスト濃度：<2.2E-05 (Bq/cm^3) ✓