

1734-01

責任者	担当者

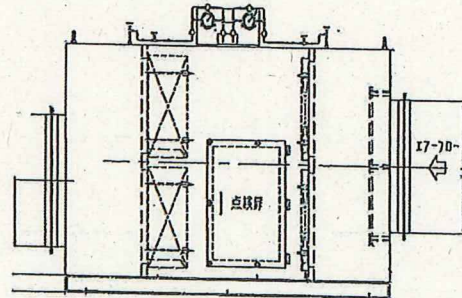
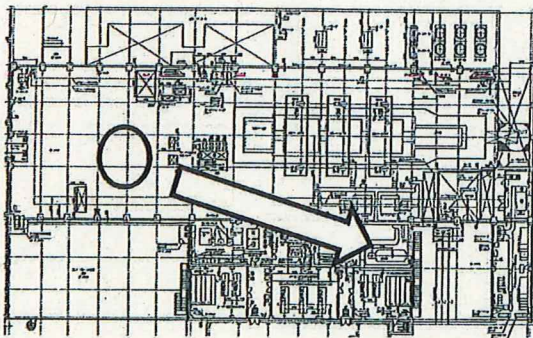
放射線管理記録

(1/1)

作業件名	換気空調関係他小口修理工事【その他】	測定項目	<input checked="" type="checkbox"/> γ <input checked="" type="checkbox"/> スミア <input type="checkbox"/> ダスト <input type="checkbox"/> GM直接
測定場所	5号機 T/B 2階	測定者	
作業内容	現場確認	測定器	F1-GMAD-225 F1-PS-236
(測定目的)	(区域区分解除に伴う環境サーベイ)	区域区分	Yゾーン
測定日時	2022年1月25日 11時00分	防護装備	カバーオール + 全面マスク
件名コード	—	RWA番号	210503
		電気出力	— MW

× : 空間線量当量率($\mu\text{Sv/h}$) ⊗ : 表面線量当量率($\mu\text{Sv/h}$) ○ : スミア △ : ダスト

5号 T/B 2FL

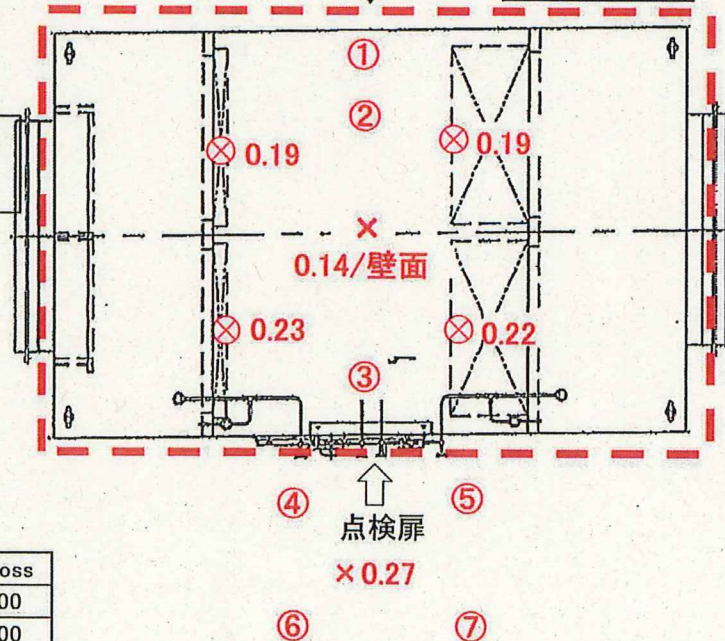


ケーシング内部

※頭頸部と胸部で線量率に差は無し

幾何平均(スミア)
線量: $0.19\mu\text{Sv/h}$
NET値: 0cpm
表面汚染密度: L.T.D

Yゾーン変更箇所
(点線内)



表面汚染密度測定結果(スミア)

測定器	F1-GMAD-225
換算定数	$1.57\text{E}-02 \text{ Bq/cm}^2 \cdot \text{cpm}$
B G	200 cpm
検出限界値	$1.56\text{E}+00 \text{ Bq/cm}^2$

No	測定ポイント	NETcpm	Bq/cm ²	Gross
①	壁面	0	L.T.D	200
②	床面	0	L.T.D	200
③	"	0	L.T.D	200
④	"	0	L.T.D	200
⑤	"	0	L.T.D	200
⑥	"	0	L.T.D	200
⑦	"	0	L.T.D	200