

## 放射線管理記録 (1/2)

放管責任者

放射線管理員

作業件名 IF-消防車車庫改修工事 /

測定場所 消防車車庫外, 事務所 ( \_10\_KV\_21\_ )

作業内容 -

防護装備 Y装備 /

備考 (測定目的) 解除確認サーベイ /

測定日時 2022 年 4 月 5 日 10 時 00 分

区域区分 Gzone ・ Yzone ・ Rzone ・ ( )

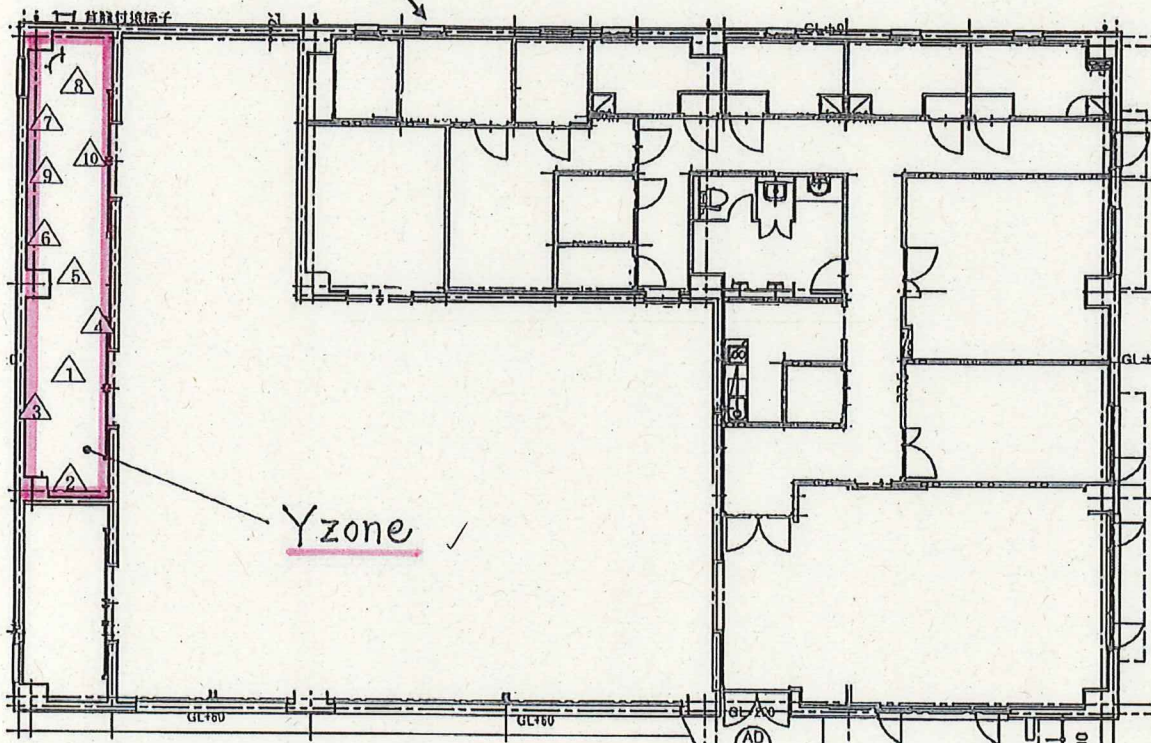
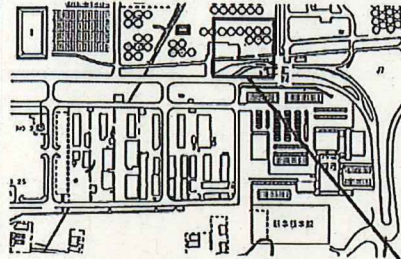
測定項目 □ :  $\gamma$ ,  $\beta + \gamma$  ■ : スミ・ろ布 □ : ダスト

測定者

測定器	GMAD: F1-GMAD-086	K= 7.65E-03 Bq/cm <sup>2</sup> ·cpm (直接) SC :	DSH:
	GM : F1-GMAD-086	K= 3.00E-03 Bq/cm <sup>2</sup> ·cpm (スミ) ICL:	DSL:
	GM : F1-GMAD-086	K= 8.74E-08 Bq/cm <sup>3</sup> ·cpm (ダスト) ICW:	CDS:

○ : スミアポイント × : 空間線量率 ⊗ : 表面線量率 ▲ : ダストポイント △ : ネル布ポイント

(作業前・作業中・作業後) 測定

線量率単位: mSv/h ( $\gamma$ )但し、( )の数値は  $\beta + \gamma$ 



## 放射線管理記録

測定日時

2022 年 4 月 5 日 10 時 00 分

作業件名 IF-消防車車庫改修工事

測定者

## ネル布測定結果(cpm)

測定器		F1-GMAD-086	
BG =		300	
		GROSS	NET
コンクリート床面	1	1050	750
コンクリート壁面	2	310	10
コンクリート壁面	3	310	10
コンクリート壁面	4	310	10
コンクリート床面	5	1900	1600
棚面	6	750	450
棚面	7	1900	1600
コンクリート床面	8	1400	1100
コンクリート壁面	9	310	10
扉面	10	500	200
幾何平均		134	

しきい値 : 1300cpm (NET)