

# 放射線測定記録

( 1 / 2 )

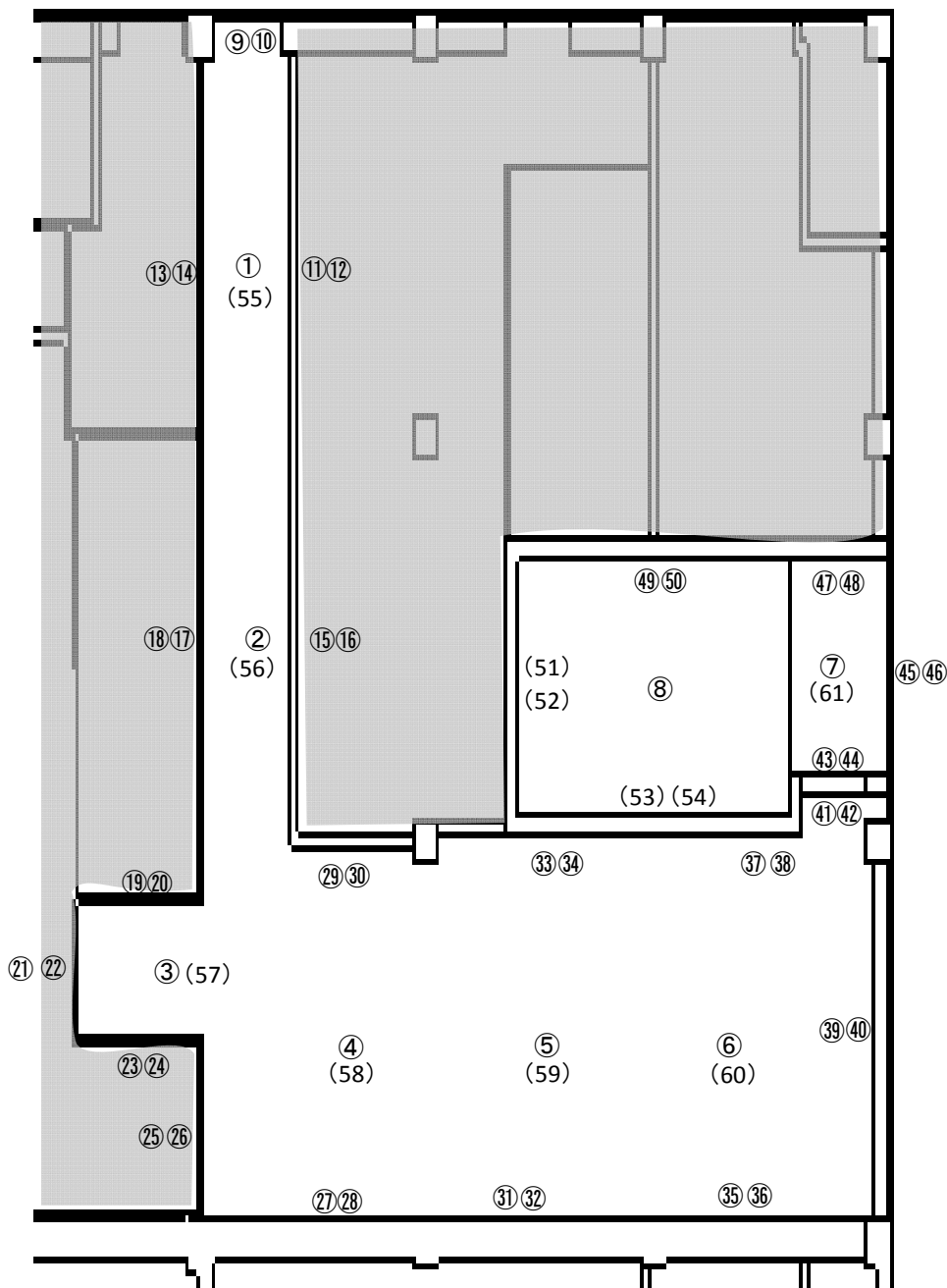
作業件名	1F増設焼却炉建屋の設置工事に伴う除染・養生・サーベイ業務委託【その他】	RWA番号	211237
作業場所	増設雑固体焼却炉建屋 1FL 出入管理エリア	測定項目	<input type="checkbox"/> $\gamma$ <input checked="" type="checkbox"/> スミア <input type="checkbox"/> ダスト
作業内容 (測定目的)	最終確認サーベイ (管理区域の設定に伴うサーベイ)	測定器	F1-GMAD- 041
測定日時	2022 年 2 月 9 日 9 時 20 分 ~	区域区分	G zone
防護装備	・一般服 ・DS2マスク ・ゴム手二重 ・短靴	測定者	

(No) または(No) : 表面汚染密度



1~8: 床  
9~54: 壁  
55~61: 天井

測定項目	確認基準
表面汚染密度 ( $\beta$ )	< 4 Bq/cm <sup>2</sup>



# 放射線測定記録

( 2 / 2 )

No.	表面汚染密度		測定器	No.	表面汚染密度		測定器
	gross[cpm]	[Bq/cm <sup>2</sup> ]			gross[cpm]	[Bq/cm <sup>2</sup> ]	
1	70	LTD	-	51	70	LTD	-
2	70	LTD	-	52	70	LTD	-
3	70	LTD	-	53	70	LTD	-
4	70	LTD	-	54	70	LTD	-
5	70	LTD	-	55	70	LTD	-
6	70	LTD	-	56	70	LTD	-
7	70	LTD	-	57	70	LTD	-
8	70	LTD	-	58	70	LTD	-
9	70	LTD	-	59	70	LTD	-
10	70	LTD	-	60	70	LTD	-
11	70	LTD	-	61	70	LTD	-
12	70	LTD	-	62			
13	70	LTD	-	63			
14	70	LTD	-	64			
15	70	LTD	-	65			
16	70	LTD	-	66			
17	70	LTD	-	67			
18	70	LTD	-	68			
19	70	LTD	-	69			
20	70	LTD	-	70			
21	70	LTD	-	71			
22	70	LTD	-	72			
23	70	LTD	-	73			
24	70	LTD	-	74			
25	70	LTD	-	75			
26	70	LTD	-	76			
27	70	LTD	-	77			
28	70	LTD	-	78			
29	70	LTD	-	79			
30	70	LTD	-	80			
31	70	LTD	-	81			
32	70	LTD	-	82			
33	70	LTD	-	83			
34	70	LTD	-	84			
35	70	LTD	-	85			
36	70	LTD	-	86			
37	70	LTD	-	87			
38	70	LTD	-	88			
39	70	LTD	-	89			
40	70	LTD	-	90			
41	70	LTD	-	91			
42	70	LTD	-	92			
43	70	LTD	-	93			
44	70	LTD	-	94			
45	70	LTD	-	95			
46	70	LTD	-	96			
47	70	LTD	-	97			
48	70	LTD	-	98			
49	70	LTD	-	99			
50	70	LTD	-	100			

## 表面汚染密度測定結果(スミア法)

測定器: F1-GMAD-041

Ks: 3.33E-03 Bq/cm<sup>2</sup>・cpm(0.5)

1.42E-02 Bq/cm<sup>2</sup>・cpm(0.1)

BG: 70 cpm

検出限界値: 65 cpm

(0.5) 2.16E-01 Bq/cm<sup>2</sup>

(0.1) 9.23E-01 Bq/cm<sup>2</sup>

測定器を複数台使用した場合は、使用した測定器が判別しやすいよう記載する。1台のみの場合は - を記載する。

# 放射線測定記録

( 1 / 2 )

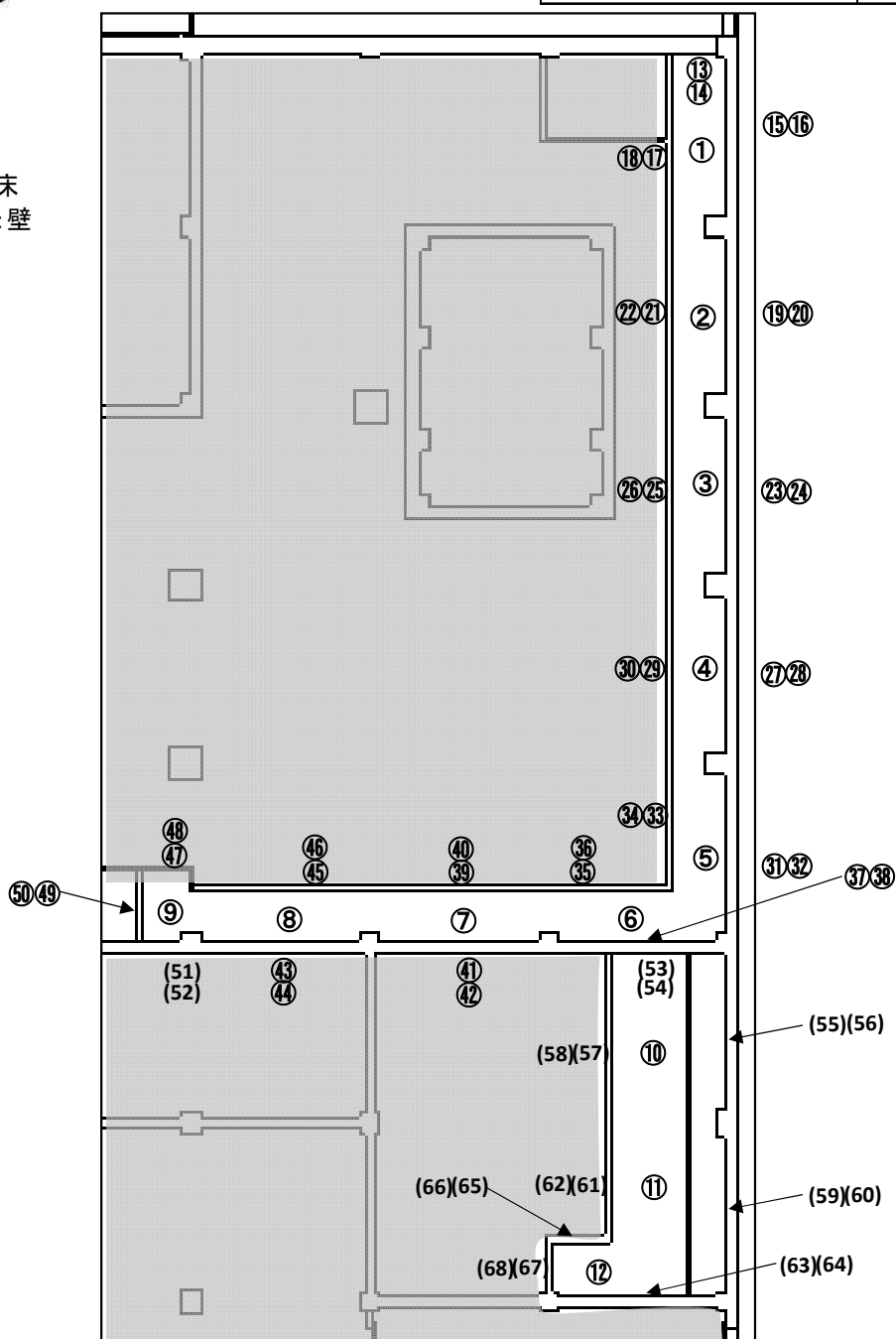
作業件名	1F増設焼却炉建屋の設置工事に伴う除染・養生・サーベイ業務委託【その他】	RWA番号	211237
作業場所	増設雑固体焼却炉建屋 1FL 南通路	測定項目	<input type="checkbox"/> $\gamma$ <input checked="" type="checkbox"/> スミア <input type="checkbox"/> ダスト
作業内容 (測定目的)	最終確認サーベイ (管理区域の設定に伴うサーベイ)	測定器	F1-GMAD- 041
測定日時	2022 年 2 月 9 日 9 時 20 分 ~	区域区分	G zone
防護装備	・一般服 ・DS2マスク ・ゴム手二重 ・短靴	測定者	

(No) または(No) : 表面汚染密度



1~12: 床  
13~68: 壁

測定項目	確認基準
表面汚染密度 ( $\beta$ )	$< 4 \text{ Bq/cm}^2$



# 放射線測定記録

( 2 / 2 )

No.	表面汚染密度		測定器	No.	表面汚染密度		測定器	No.	表面汚染密度		測定器
	gross[cpm]	[Bq/cm <sup>2</sup> ]			gross[cpm]	[Bq/cm <sup>2</sup> ]			gross[cpm]	[Bq/cm <sup>2</sup> ]	
1	70	LTD	-	51	70	LTD	-	101			
2	70	LTD	-	52	70	LTD	-	102			
3	70	LTD	-	53	70	LTD	-	103			
4	70	LTD	-	54	70	LTD	-	104			
5	70	LTD	-	55	70	LTD	-	105			
6	70	LTD	-	56	70	LTD	-	106			
7	70	LTD	-	57	70	LTD	-	107			
8	70	LTD	-	58	70	LTD	-	108			
9	70	LTD	-	59	70	LTD	-	109			
10	70	LTD	-	60	70	LTD	-	110			
11	70	LTD	-	61	70	LTD	-	111			
12	70	LTD	-	62	70	LTD	-	112			
13	70	LTD	-	63	70	LTD	-	113			
14	70	LTD	-	64	70	LTD	-	114			
15	70	LTD	-	65	70	LTD	-	115			
16	70	LTD	-	66	70	LTD	-	116			
17	70	LTD	-	67	70	LTD	-	117			
18	70	LTD	-	68	70	LTD	-	118			
19	70	LTD	-	69				119			
20	70	LTD	-	70				120			
21	70	LTD	-	71				121			
22	70	LTD	-	72				122			
23	70	LTD	-	73				123			
24	70	LTD	-	74							
25	70	LTD	-	75							
26	70	LTD	-	76							
27	70	LTD	-	77							
28	70	LTD	-	78							
29	70	LTD	-	79							
30	70	LTD	-	80							
31	70	LTD	-	81							
32	70	LTD	-	82							
33	70	LTD	-	83							
34	70	LTD	-	84							
35	70	LTD	-	85							
36	70	LTD	-	86							
37	70	LTD	-	87							
38	70	LTD	-	88							
39	70	LTD	-	89							
40	70	LTD	-	90							
41	70	LTD	-	91							
42	70	LTD	-	92							
43	70	LTD	-	93							
44	70	LTD	-	94							
45	70	LTD	-	95							
46	70	LTD	-	96							
47	70	LTD	-	97							
48	70	LTD	-	98							
49	70	LTD	-	99							
50	70	LTD	-	100							

## 表面汚染密度測定結果(スミア法)

測定器: F1-GMAD-041

Ks: 3.33E-03 Bq/cm<sup>2</sup>·cpm(0.5)

1.42E-02 Bq/cm<sup>2</sup>·cpm(0.1)

BG: 70 cpm

検出限界値: 65 cpm

(0.5) 2.16E-01 Bq/cm<sup>2</sup>

(0.1) 9.23E-01 Bq/cm<sup>2</sup>

測定器を複数台使用した場合は、使用した測定器が判別しやすいよう記載する。1台のみの場合は - を記載する。

# 放射線測定記録

( 1 / 2 )

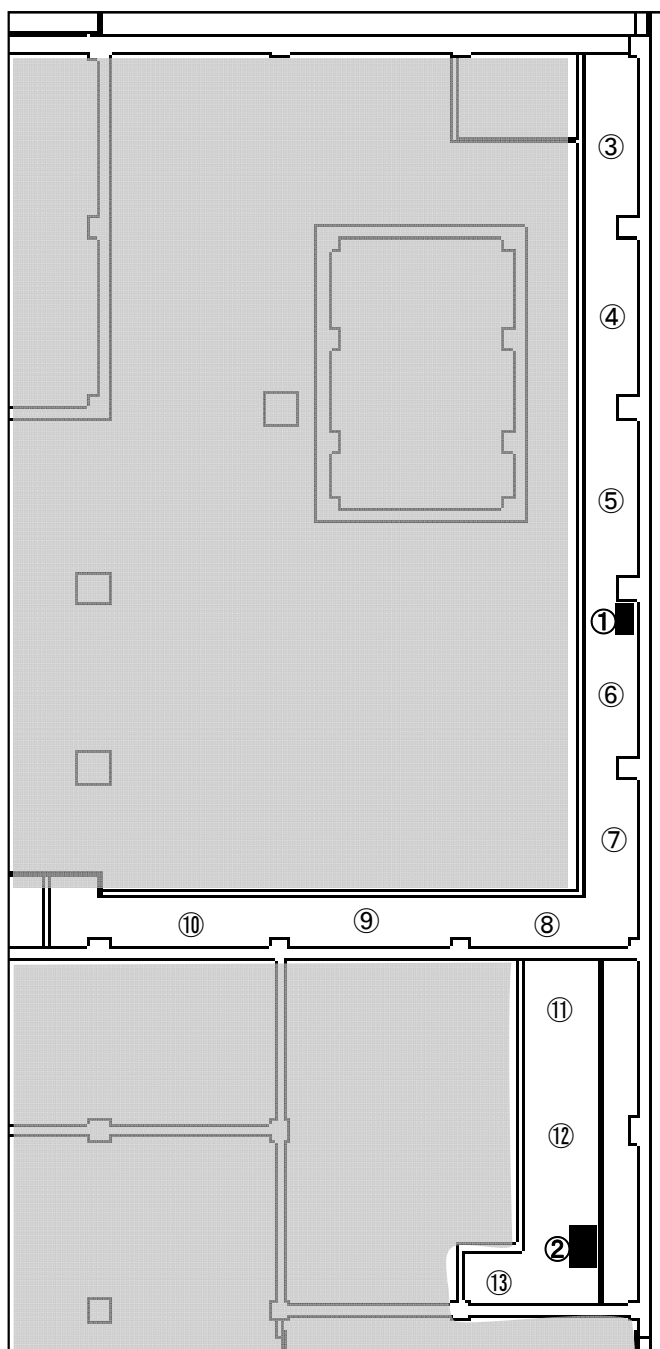
作業件名	1F増設焼却炉建屋の設置工事に伴う除染・養生・サーベイ業務委託【その他】	RWA番号	211237
作業場所	増設雑固体焼却炉建屋 1FL 南通路	測定項目	<input type="checkbox"/> $\gamma$ <input checked="" type="checkbox"/> スミア <input type="checkbox"/> ダスト
作業内容 (測定目的)	最終確認サーベイ (管理区域の設定に伴うサーベイ)	測定器	F1-GMAD- 041
測定日時	2022 年 2 月 9 日 11 時 17 分 ~	区域区分	G zone
防護装備	・一般服 ・DS2マスク ・ゴム手二重 ・短靴	測定者	

① または(No) : 表面汚染密度



1~2: 機器  
3~13: 天井

測定項目	確認基準
表面汚染密度 ( $\beta$ )	< 4 Bq/cm <sup>2</sup>



# 放射線測定記録

No.	表面汚染密度		測定器	No.	表面汚染密度		測定器
	gross[cpm]	[Bq/cm <sup>2</sup> ]			gross[cpm]	[Bq/cm <sup>2</sup> ]	
1	70	LTD	-	51			
2	70	LTD	-	52			
3				53			
4				54			
5				55			
6				56			
7				57			
8				58			
9				59			
10				60			
11				61			
12				62			
13				63			
14				64			
15				65			
16				66			
17				67			
18				68			
19				69			
20				70			
21				71			
22				72			
23				73			
24				74			
25				75			
26				76			
27				77			
28				78			
29				79			
30				80			
31				81			
32				82			
33				83			
34				84			
35				85			
36				86			
37				87			
38				88			
39				89			
40				90			
41							
42							
43							
44							
45							
46							
47							
48							
49							
50							

表面汚染密度測定結果(スミア法)

測定器: F1-GMAD-041

Ks: 3.33E-03 Bq/cm<sup>2</sup>・cpm(0.5)

1.42E-02 Bq/cm<sup>2</sup>・cpm(0.1)

BG: 100 cpm

検出限界値: 75 cpm

(0.5) 2.50E-01 Bq/cm<sup>2</sup>

(0.1) 1.07E+00 Bq/cm<sup>2</sup>

測定器を複数台使用した場合は、使用した測定器が判別しやすいよう記載する。1台のみの場合は - を記載する。

# 放射線測定記録

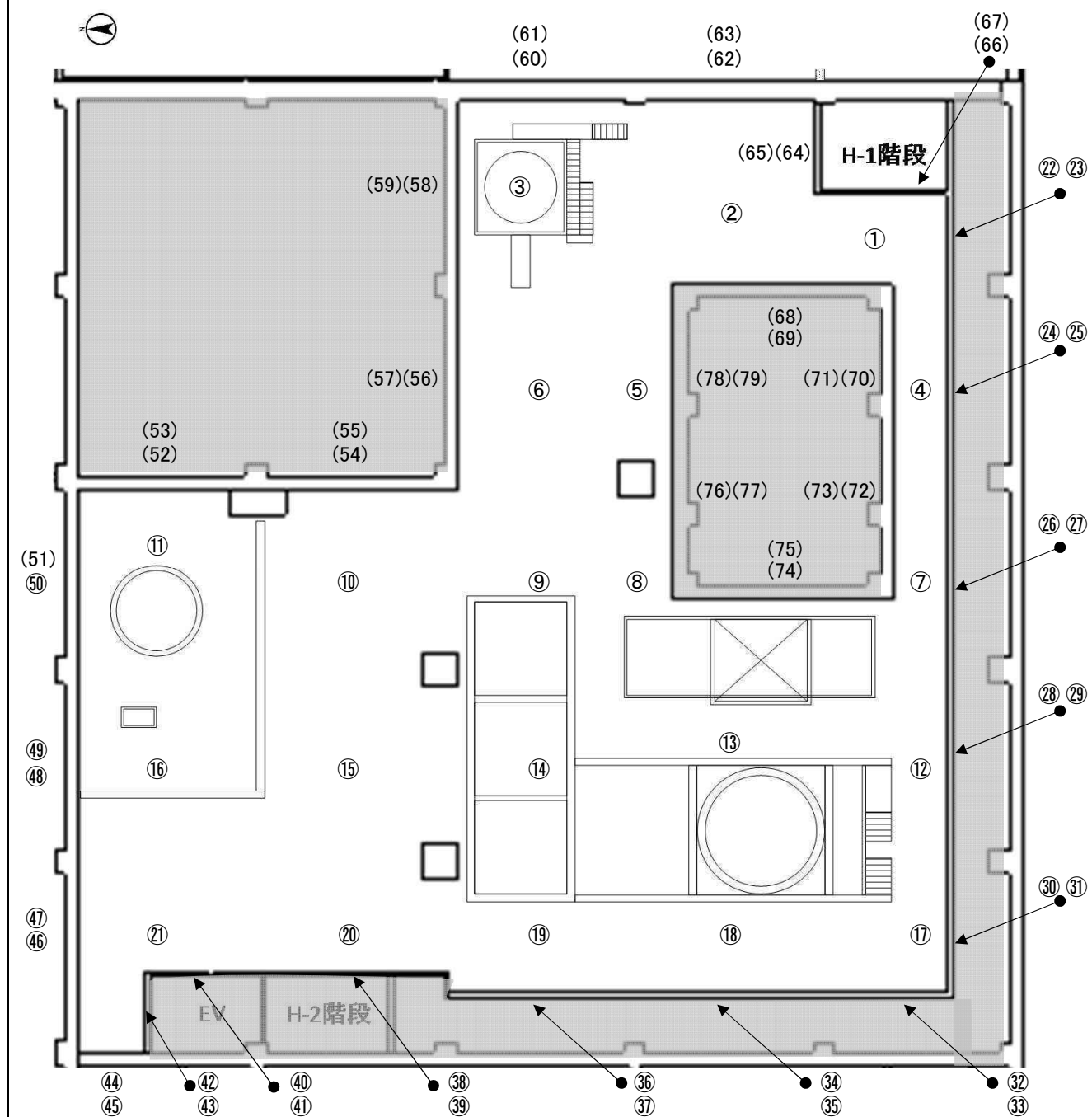
( 1 / 2 )

作業件名	1F増設焼却炉建屋の設置工事に伴う除染・養生・サーベイ業務委託【その他】	RWA番号	211237
作業場所	増設雑固体焼却炉建屋 1FL 焼却炉室	測定項目	<input type="checkbox"/> γ <input checked="" type="checkbox"/> スミア <input type="checkbox"/> ダスト
作業内容 (測定目的)	最終確認サーベイ (管理区域の設定に伴うサーベイ)	測定器	F1-GMAD- 041
測定日時	2022 年 2 月 9 日 9 時 20 分 ~	区域区分	G zone
防護装備	・一般服 ・DS2マスク ・ゴム手二重 ・短靴	測定者	

(No) または(No) : 表面汚染密度

測定項目	確認基準
表面汚染密度 (β)	< 4 Bq/cm <sup>2</sup>

1~21: 床 22~79: 壁



# 放射線測定記録

( 2 / 2 )

No.	表面汚染密度		測定器	No.	表面汚染密度		測定器	No.	表面汚染密度		測定器
	gross[cpm]	[Bq/cm <sup>2</sup> ]			gross[cpm]	[Bq/cm <sup>2</sup> ]			gross[cpm]	[Bq/cm <sup>2</sup> ]	
1	70	LTD	-	51	70	LTD	-	101			
2	70	LTD	-	52	70	LTD	-	102			
3	70	LTD	-	53	70	LTD	-	103			
4	70	LTD	-	54	70	LTD	-	104			
5	70	LTD	-	55	70	LTD	-	105			
6	80	LTD	-	56	70	LTD	-	106			
7	70	LTD	-	57	70	LTD	-	107			
8	70	LTD	-	58	70	LTD	-	108			
9	70	LTD	-	59	80	LTD	-	109			
10	90	LTD	-	60	80	LTD	-	110			
11	70	LTD	-	61	70	LTD	-	111			
12	70	LTD	-	62	70	LTD	-	112			
13	70	LTD	-	63	70	LTD	-	113			
14	70	LTD	-	64	70	LTD	-	114			
15	70	LTD	-	65	70	LTD	-	115			
16	70	LTD	-	66	70	LTD	-	116			
17	80	LTD	-	67	70	LTD	-	117			
18	70	LTD	-	68	70	LTD	-	118			
19	70	LTD	-	69	70	LTD	-	119			
20	70	LTD	-	70	70	LTD	-	120			
21	70	LTD	-	71	70	LTD	-	121			
22	70	LTD	-	72	80	LTD	-	122			
23	70	LTD	-	73	70	LTD	-	123			
24	80	LTD	-	74	70	LTD	-	124			
25	70	LTD	-	75	70	LTD	-	125			
26	90	LTD	-	76	80	LTD	-	126			
27	70	LTD	-	77	70	LTD	-	127			
28	70	LTD	-	78	70	LTD	-				
29	70	LTD	-	79	70	LTD	-				
30	70	LTD	-	80							
31	70	LTD	-	81							
32	70	LTD	-	82							
33	70	LTD	-	83							
34	90	LTD	-	84							
35	70	LTD	-	85							
36	70	LTD	-	86							
37	70	LTD	-	87							
38	70	LTD	-	88							
39	70	LTD	-	89							
40	70	LTD	-	90							
41	70	LTD	-	91							
42	100	LTD	-	92							
43	70	LTD	-	93							
44	70	LTD	-	94							
45	70	LTD	-	95							
46	70	LTD	-	96							
47	70	LTD	-	97							
48	70	LTD	-	98							
49	70	LTD	-	99							
50	70	LTD	-	100							

表面汚染密度測定結果(スミア法)

測定器: F1-GMAD-041

Ks: 3.33E-03 Bq/cm<sup>2</sup>・cpm(0.5)

1.42E-02 Bq/cm<sup>2</sup>・cpm(0.1)

BG: 70 cpm

検出限界値: 65 cpm

(0.5) 2.16E-01 Bq/cm<sup>2</sup>

(0.1) 9.23E-01 Bq/cm<sup>2</sup>

測定器を複数台使用した場合は、使用した測定器が判別しやすいよう記載する。1台のみの場合は - を記載する。



# 放射線測定記録

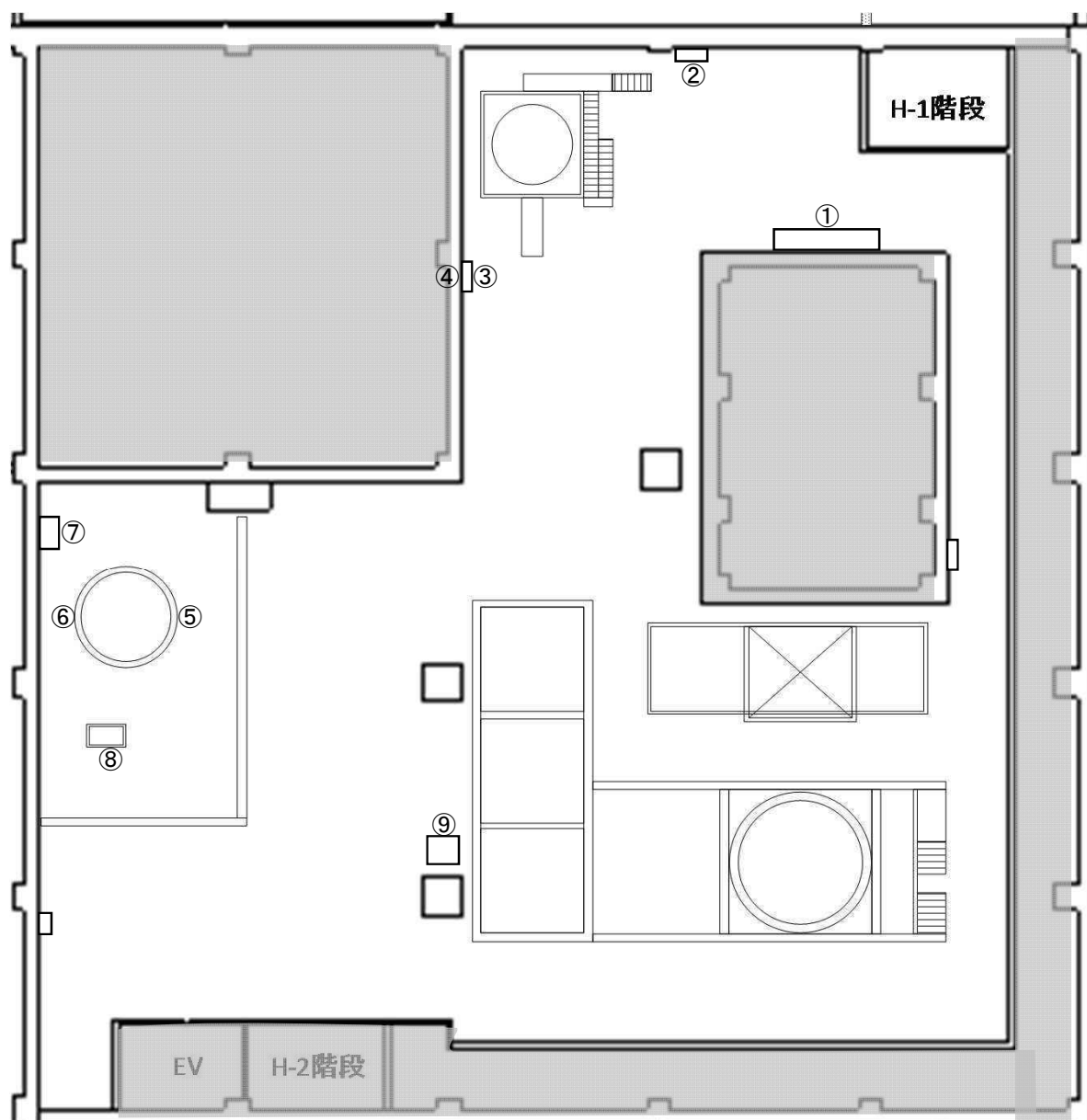
( 1 / 2 )

作業件名	1F増設焼却炉建屋の設置工事に伴う除染・養生・サーベイ業務委託【その他】	RWA番号	211237
作業場所	増設雑固体焼却炉建屋 1FL 焼却炉室	測定項目	<input type="checkbox"/> $\gamma$ <input checked="" type="checkbox"/> スミ <input type="checkbox"/> ダスト
作業内容 (測定目的)	最終確認サーベイ (管理区域の設定に伴うサーベイ)	測定器	F1-GMAD- 056
測定日時	2022 年 2 月 9 日 9 時 20 分 ~	区域区分	G zone
防護装備	・一般服 ・DS2マスク ・ゴム手二重 ・短靴	測定者	

(No) または(No) : 表面汚染密度

測定項目	確認基準
表面汚染密度 ( $\beta$ )	< 4 Bq/cm <sup>2</sup>

1~9: 機器



# 放射線測定記録

( 2 / 2 )

No.	表面汚染密度		測定器	No.	表面汚染密度		測定器
	gross[cpm]	[Bq/cm <sup>2</sup> ]			gross[cpm]	[Bq/cm <sup>2</sup> ]	
1	70	LTD	-	51			
2	70	LTD	-	52			
3	70	LTD	-	53			
4	70	LTD	-	54			
5	70	LTD	-	55			
6	70	LTD	-	56			
7	70	LTD	-	57			
8	70	LTD	-	58			
9	70	LTD	-	59			
10				60			
11				61			
12				62			
13				63			
14				64			
15				65			
16				66			
17				67			
18				68			
19				69			
20				70			
21				71			
22				72			
23				73			
24				74			
25				75			
26				76			
27				77			
28				78			
29				79			
30				80			
31				81			
32				82			
33				83			
34				84			
35				85			
36				86			
37				87			
38				88			
39				89			
40				90			
41							
42							
43							
44							
45							
46							
47							
48							
49							
50							

## 表面汚染密度測定結果(スミア法)

測定器: F1-GMAD-056

Ks: 2.71E-03 Bq/cm<sup>2</sup>・cpm(0.5)

1.63E-02 Bq/cm<sup>2</sup>・cpm(0.1)

BG: 70 cpm

検出限界値: 65 cpm

(0.5) 1.76E-01 Bq/cm<sup>2</sup>

(0.1) 1.06E+00 Bq/cm<sup>2</sup>

測定器を複数台使用した場合は、使用した測定器が判別しやすいよう記載する。1台のみの場合は - を記載する。

# 放射線測定記録

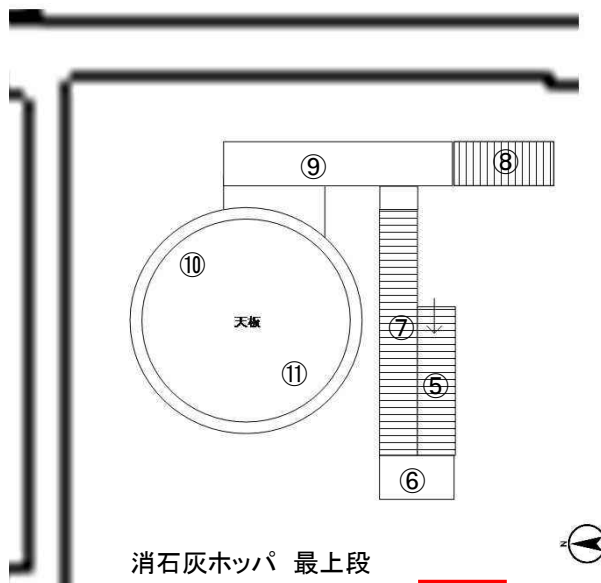
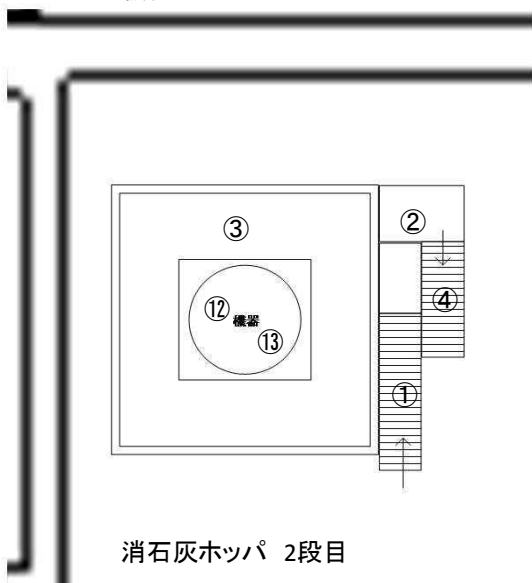
( 1 / 1 )

作業件名	1F増設焼却炉建屋の設置工事に伴う除染・養生・サーベイ業務委託【その他】	RWA番号	211237
作業場所	増設雑固体焼却炉建屋 1FL 焼却炉室	測定項目	<input type="checkbox"/> $\gamma$ <input checked="" type="checkbox"/> スミア <input type="checkbox"/> ダスト
作業内容 (測定目的)	最終確認サーベイ (管理区域の設定に伴うサーベイ)	測定器	F1-GMAD-056
測定日時	2022 年 2 月 9 日 9 時 20 分 ~	区域区分	G zone
防護装備	・一般服 ・DS2マスク ・ゴム手二重 ・短靴	測定者	

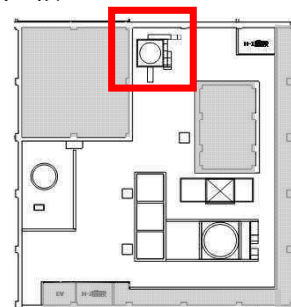
(No) または(No) : 表面汚染密度

1~7、12~21: 床  
8~11: 機器

測定項目	確認基準
表面汚染密度 ( $\beta$ )	< 4 Bq/cm <sup>2</sup>



No.	表面汚染密度		測定器
	gross[cpm]	[Bq/cm <sup>2</sup> ]	
1	70	LTD	-
2	70	LTD	-
3	70	LTD	-
4	70	LTD	-
5	70	LTD	-
6	70	LTD	-
7	70	LTD	-
8	70	LTD	-
9	70	LTD	-
10	70	LTD	-
11	70	LTD	-
12	70	LTD	-
13	70	LTD	-



## 表面汚染密度測定結果(スミア法)

測定器: F1-GMAD-056  
 Ks: 2.71E-03 Bq/cm<sup>2</sup>・cpm (0.5)  
 1.63E-02 Bq/cm<sup>2</sup>・cpm (0.1)  
 BG: 70 cpm  
 検出限界値: 65 cpm  
 (0.5) 1.76E-01 Bq/cm<sup>2</sup>  
 (0.1) 1.06E+00 Bq/cm<sup>2</sup>

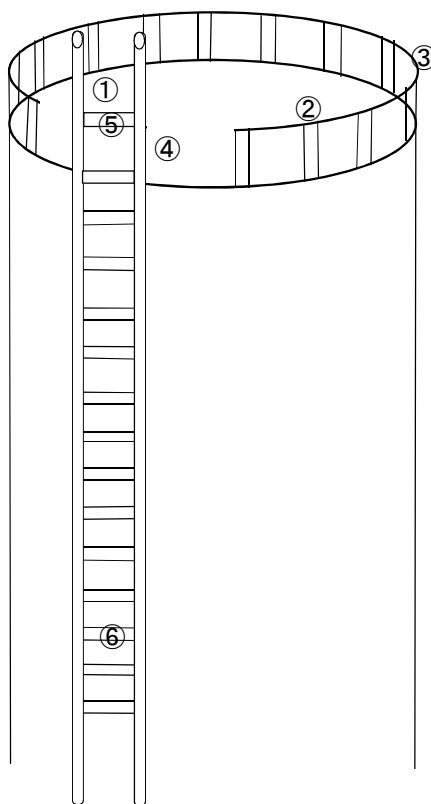
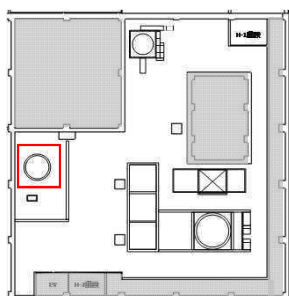
測定器を複数台使用した場合は、使用した測定器が判別しやすいよう記載する。1台のみの場合は - を記載する。

# 放射線測定記録

( 1 / 1 )

作業件名	1F増設焼却炉建屋の設置工事に伴う除染・養生・サーベイ業務委託【その他】	RWA番号	211237
作業場所	増設雑固体焼却炉建屋 1FL 焼却炉室 スプレー水タンク	測定項目	<input type="checkbox"/> $\gamma$ <input checked="" type="checkbox"/> スミア <input type="checkbox"/> ダスト
作業内容 (測定目的)	最終確認サーベイ (管理区域の設定に伴うサーベイ)	測定器	F1-GMAD-056
測定日時	2022 年 2 月 9 日 9 時 20 分 ~	区域区分	G zone
防護装備	・一般服 ・DS2マスク ・ゴム手二重 ・短靴	測定者	

① または(No) : 表面汚染密度



1、2、4: 天板  
3: フェンス  
5、6: 梯子

測定項目	確認基準
表面汚染密度 ( $\beta$ )	< 4 Bq/cm <sup>2</sup>

No.	表面汚染密度		測定器
	gross[cpm]	[Bq/cm <sup>2</sup> ]	
1	70	LTD	-
2	70	LTD	-
3	70	LTD	-
4	70	LTD	-
5	70	LTD	-
6	70	LTD	-

表面汚染密度測定結果(スミア法)	
測定器: F1-GMAD-056	
Ks: 2.71E-03 Bq/cm <sup>2</sup> ・cpm(0.5)	
1.63E-02 Bq/cm <sup>2</sup> ・cpm(0.1)	
BG: 70 cpm	
検出限界値: 65 cpm	
(0.5) 1.76E-01 Bq/cm <sup>2</sup>	
(0.1) 1.06E+00 Bq/cm <sup>2</sup>	

測定器を複数台使用した場合は、使用した測定器が判別しやすいよう記載する。1台のみの場合は - を記載する。

# 放射線測定記録

( 1 / 2 )

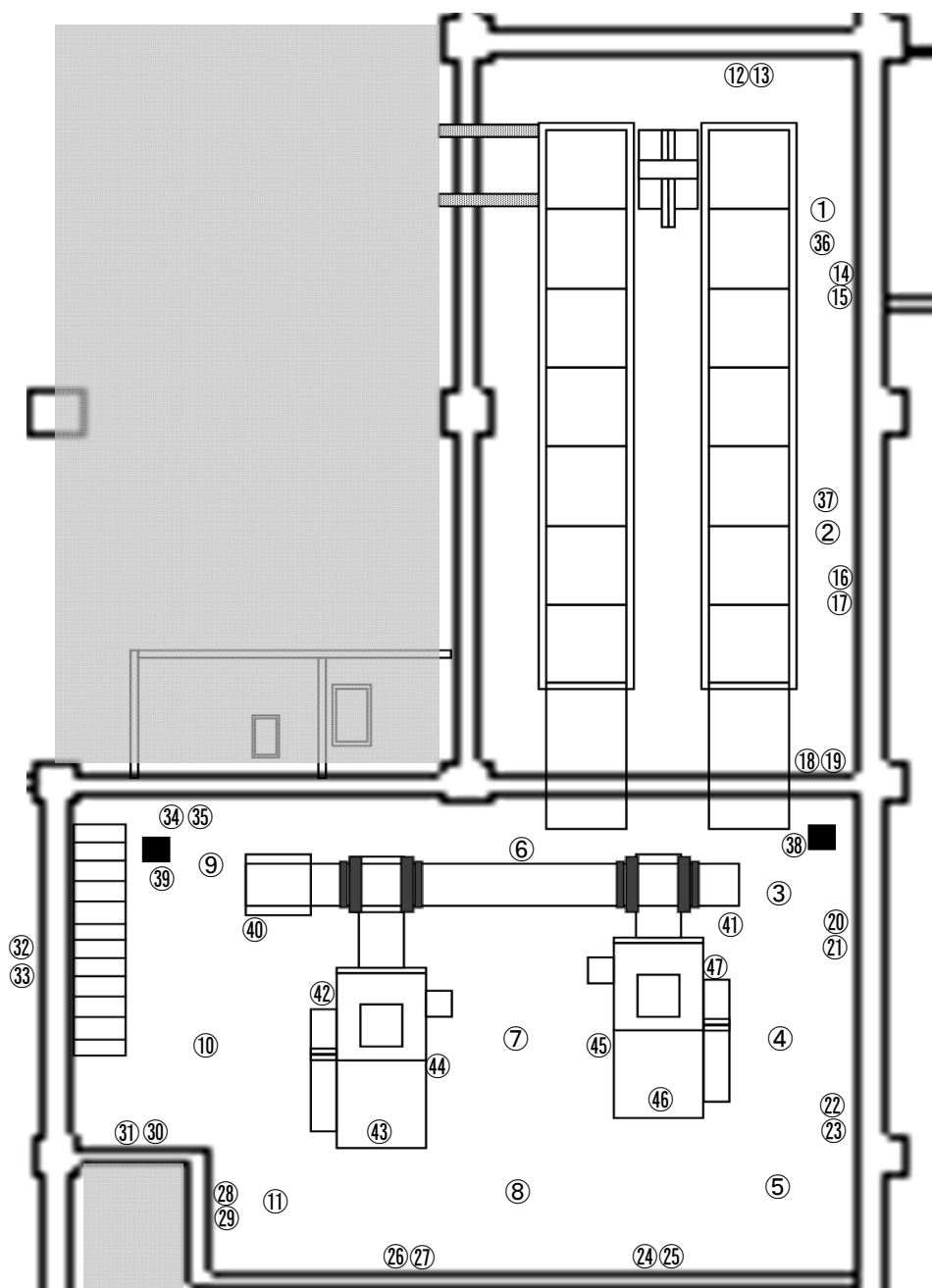
作業件名	1F増設焼却炉建屋の設置工事に伴う除染・養生・サーベイ業務委託【その他】	RWA番号	211237
作業場所	増設雑固体焼却炉建屋 1FL 灰充填室	測定項目	<input type="checkbox"/> $\gamma$ <input checked="" type="checkbox"/> スミア <input type="checkbox"/> ダスト
作業内容 (測定目的)	最終確認サーベイ (管理区域の設定に伴うサーベイ)	測定器	F1-GMAD- 041 F1-GMAD- 056
測定日時	2022 年 2 月 9 日 9 時 20 分 ~	区域区分	G zone
防護装備	・一般服 ・DS2マスク ・ゴム手二重 ・短靴	測定者	

① No または(No) : 表面汚染密度

1~11: 床  
12~35: 壁  
36~37: 天井



測定項目	確認基準
表面汚染密度 ( $\beta$ )	$< 4 \text{ Bq/cm}^2$



# 放射線測定記録

( 2 / 2 )

No.	表面汚染密度		測定器	No.	表面汚染密度		測定器
	gross[cpm]	[Bq/cm <sup>2</sup> ]			gross[cpm]	[Bq/cm <sup>2</sup> ]	
1	70	LTD	(A)	51			
2	70	LTD	(A)	52			
3	70	LTD	(A)	53			
4	70	LTD	(A)	54			
5	70	LTD	(A)	55			
6	70	LTD	(A)	56			
7	70	LTD	(A)	57			
8	70	LTD	(A)	58			
9	70	LTD	(A)	59			
10	70	LTD	(A)	60			
11	70	LTD	(A)	61			
12	70	LTD	(A)	62			
13	70	LTD	(A)	63			
14	70	LTD	(A)	64			
15	70	LTD	(A)	65			
16	70	LTD	(A)	66			
17	70	LTD	(A)	67			
18	70	LTD	(A)	68			
19	70	LTD	(A)	69			
20	70	LTD	(A)	70			
21	70	LTD	(A)	71			
22	70	LTD	(A)	72			
23	70	LTD	(A)	73			
24	70	LTD	(A)	74			
25	70	LTD	(A)	75			
26	70	LTD	(A)	76			
27	70	LTD	(A)	77			
28	70	LTD	(A)	78			
29	70	LTD	(A)	79			
30	70	LTD	(A)	80			
31	70	LTD	(A)	81			
32	70	LTD	(A)	82			
33	70	LTD	(A)	83			
34	70	LTD	(A)	84			
35	70	LTD	(A)	85			
36	70	LTD	(B)	86			
37	70	LTD	(B)	87			
38	70	LTD	(B)	88			
39	70	LTD	(B)	89			
40	70	LTD	(B)	90			
41	70	LTD	(B)	91			
42	70	LTD	(B)	92			
43	70	LTD	(B)	93			
44	70	LTD	(B)	94			
45	70	LTD	(B)	95			
46	70	LTD	(B)	96			
47	70	LTD	(B)	97			
48				98			
49				99			
50				100			

## 表面汚染密度測定結果(スミア法)

測定器: F1-GMAD-041 (A)

Ks: 3.33E-03 Bq/cm<sup>2</sup>·cpm(0.5)

1.42E-02 Bq/cm<sup>2</sup>·cpm(0.1)

BG: 70 cpm

検出限界値: 65 cpm

(0.5) 2.16E-01 Bq/cm<sup>2</sup>

(0.1) 9.23E-01 Bq/cm<sup>2</sup>

## 表面汚染密度測定結果(スミア法)

測定器: F1-GMAD-056 (B)

Ks: 2.71E-03 Bq/cm<sup>2</sup>·cpm(0.5)

1.63E-02 Bq/cm<sup>2</sup>·cpm(0.1)

BG: 70 cpm

検出限界値: 65 cpm

(0.5) 1.76E-01 Bq/cm<sup>2</sup>

(0.1) 1.06E+00 Bq/cm<sup>2</sup>

測定器を複数台使用した場合は、使用した測定器が判別しやすいよう記載する。1台のみの場合は - を記載する。

# 放射線測定記録

( 1 / 2 )

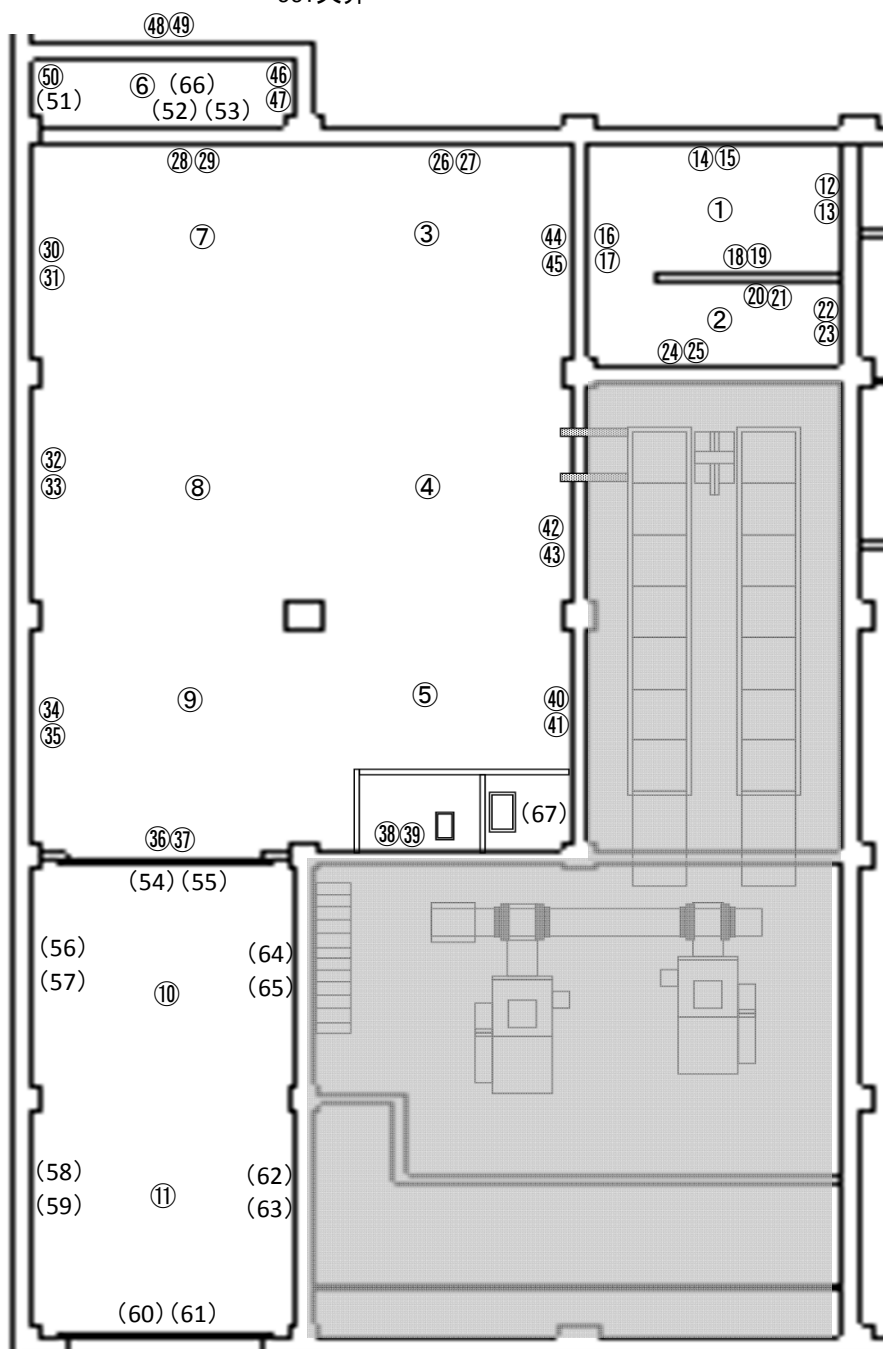
作業件名	1F増設焼却炉建屋の設置工事に伴う除染・養生・サーベイ業務委託【その他】	RWA番号	211237
作業場所	増設雑固体焼却炉建屋 1FL 搬出入室	測定項目	<input type="checkbox"/> $\gamma$ <input checked="" type="checkbox"/> スミ <input type="checkbox"/> ダスト
作業内容 (測定目的)	最終確認サーベイ (管理区域の設定に伴うサーベイ)	測定器	F1-GMAD- 056
測定日時	2022 年 2 月 9 日 9 時 20 分 ~	区域区分	G zone
防護装備	・一般服 ・DS2マスク ・ゴム手二重 ・短靴	測定者	

(No) または(No) : 表面汚染密度



1~11: 床  
12~65: 壁  
66: 天井

測定項目	確認基準
表面汚染密度 ( $\beta$ )	< 4 Bq/cm <sup>2</sup>



# 放射線測定記録

( 2 / 2 )

No.	表面汚染密度		測定器	No.	表面汚染密度		測定器
	gross[cpm]	[Bq/cm <sup>2</sup> ]			gross[cpm]	[Bq/cm <sup>2</sup> ]	
1	70	LTD	-	51	70	LTD	-
2	70	LTD	-	52	70	LTD	-
3	70	LTD	-	53	70	LTD	-
4	70	LTD	-	54	70	LTD	-
5	70	LTD	-	55	70	LTD	-
6	70	LTD	-	56	70	LTD	-
7	70	LTD	-	57	70	LTD	-
8	70	LTD	-	58	70	LTD	-
9	70	LTD	-	59	70	LTD	-
10	70	LTD	-	60	70	LTD	-
11	70	LTD	-	61	70	LTD	-
12	70	LTD	-	62	70	LTD	-
13	70	LTD	-	63	70	LTD	-
14	70	LTD	-	64	70	LTD	-
15	70	LTD	-	65	70	LTD	-
16	70	LTD	-	66	70	LTD	-
17	70	LTD	-	67			
18	70	LTD	-	68			
19	70	LTD	-	69			
20	70	LTD	-	70			
21	70	LTD	-	71			
22	70	LTD	-	72			
23	70	LTD	-	73			
24	70	LTD	-	74			
25	70	LTD	-	75			
26	70	LTD	-	76			
27	70	LTD	-	77			
28	70	LTD	-	78			
29	70	LTD	-	79			
30	70	LTD	-	80			
31	70	LTD	-	81			
32	70	LTD	-	82			
33	70	LTD	-	83			
34	70	LTD	-	84			
35	70	LTD	-	85			
36	70	LTD	-	86			
37	70	LTD	-	87			
38	70	LTD	-	88			
39	70	LTD	-	89			
40	70	LTD	-	90			
41	70	LTD	-	91			
42	70	LTD	-	92			
43	70	LTD	-	93			
44	70	LTD	-	94			
45	70	LTD	-	95			
46	70	LTD	-	96			
47	70	LTD	-	97			
48	70	LTD	-	98			
49	70	LTD	-	99			
50	70	LTD	-	100			

## 表面汚染密度測定結果(スミア法)

測定器: F1-GMAD-056

Ks: 2.71E-03 Bq/cm<sup>2</sup>・cpm(0.5)

1.63E-02 Bq/cm<sup>2</sup>・cpm(0.1)

BG: 70 cpm

検出限界値: 65 cpm

(0.5) 1.76E-01 Bq/cm<sup>2</sup>

(0.1) 1.06E+00 Bq/cm<sup>2</sup>

測定器を複数台使用した場合は、使用した測定器が判別しやすいよう記載する。1台のみの場合は - を記載する。

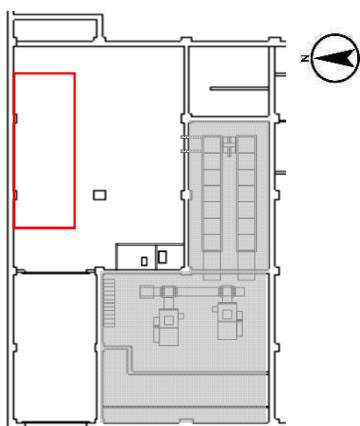


# 放射線測定記録

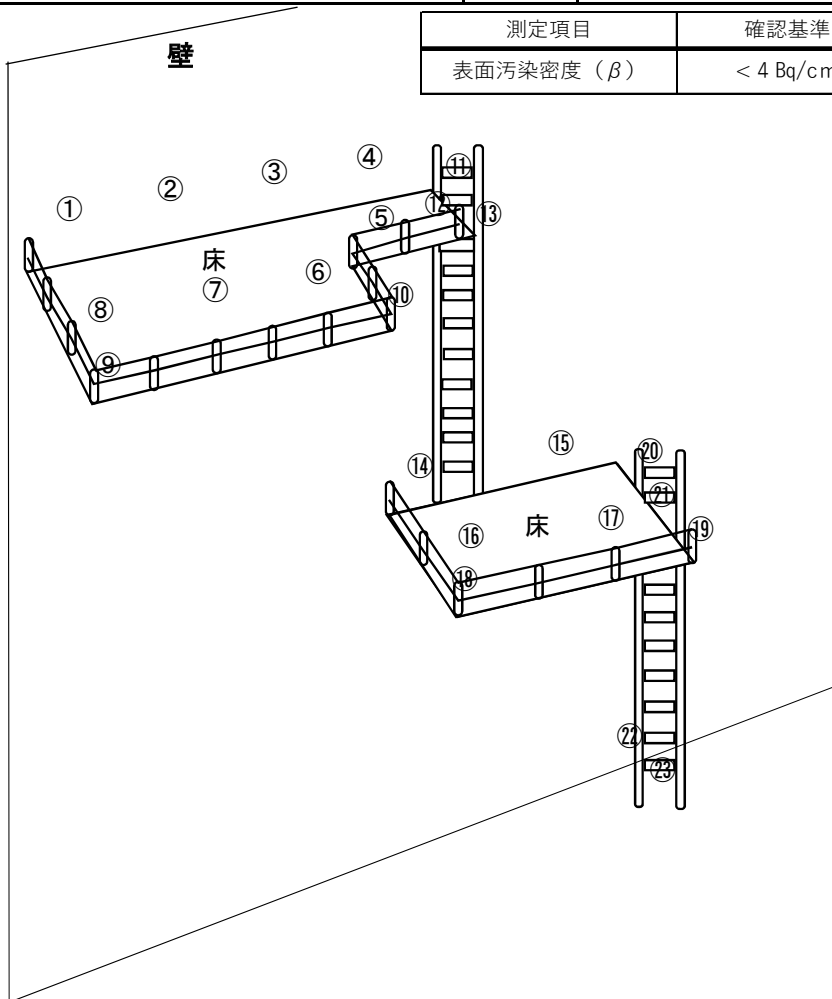
( 1 / 1 )

作業件名	1F増設焼却炉建屋の設置工事に伴う除染・養生・サーベイ業務委託【その他】	RWA番号	211237
作業場所	増設雑固体焼却炉建屋 1FL 搬出入室(高所)	測定項目	<input type="checkbox"/> $\gamma$ <input checked="" type="checkbox"/> スミア <input type="checkbox"/> ダスト
作業内容 (測定目的)	最終確認サーベイ (管理区域の設定に伴うサーベイ)	測定器	F1-GMAD-056
測定日時	2022 年 2 月 9 日 9 時 20 分 ~	区域区分	G zone
防護装備	・一般服 ・DS2マスク ・ゴム手二重 ・短靴	測定者	

① または(No) : 表面汚染密度



1~4、14、15: 壁  
5~8、16、17: 床  
9、10、18、19: フェンス  
11~13、20~23: 梯子



測定項目	確認基準
表面汚染密度 ( $\beta$ )	$< 4 \text{ Bq/cm}^2$

No.	表面汚染密度		測定器	No.	表面汚染密度		測定器
	gross[cpm]	[Bq/cm <sup>2</sup> ]			gross[cpm]	[Bq/cm <sup>2</sup> ]	
1	70	LTD	-	13	70	LTD	-
2	70	LTD	-	14	70	LTD	-
3	70	LTD	-	15	70	LTD	-
4	70	LTD	-	16	70	LTD	-
5	70	LTD	-	17	70	LTD	-
6	70	LTD	-	18	70	LTD	-
7	70	LTD	-	19	70	LTD	-
8	70	LTD	-	20	70	LTD	-
9	70	LTD	-	21	70	LTD	-
10	70	LTD	-	22	70	LTD	-
11	70	LTD	-	23	70	LTD	-
12	70	LTD	-				

表面汚染密度測定結果(スミア法)

測定器: F1-GMAD-056

Ks:  $2.71\text{E-}03 \text{ Bq/cm}^2 \cdot \text{cpm}(0.5)$

$1.63\text{E-}02 \text{ Bq/cm}^2 \cdot \text{cpm}(0.1)$

BG: 70 cpm

検出限界値: 65 cpm

(0.5)  $1.76\text{E-}01 \text{ Bq/cm}^2$

(0.1)  $1.06\text{E+}00 \text{ Bq/cm}^2$

測定器を複数台使用した場合は、使用した測定器が判別しやすいよう記載する。1台のみの場合は - を記載する。

# 放射線測定記録

( 1 / 2 )

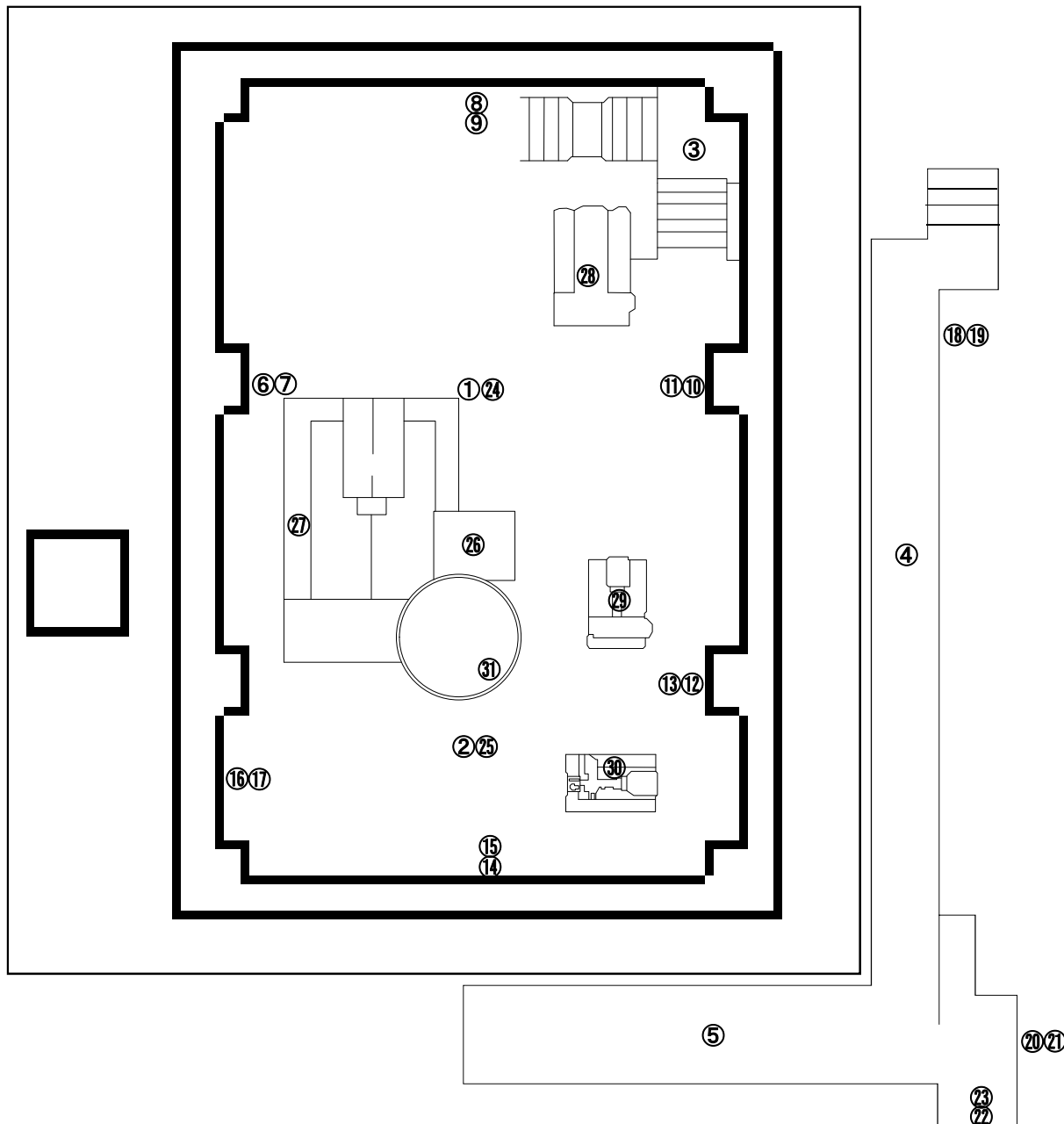
作業件名	1F増設焼却炉建屋の設置工事に伴う除染・養生・サーベイ業務委託【その他】	RWA番号	211237
作業場所	増設雑固体焼却炉建屋 1FL 空気ブロワ室	測定項目	<input type="checkbox"/> $\gamma$ <input checked="" type="checkbox"/> スミア <input type="checkbox"/> ダスト
作業内容 (測定目的)	最終確認サーベイ (管理区域の設定に伴うサーベイ)	測定器	F1-GMAD- 041
測定日時	2022 年 2 月 9 日 9 時 50 分 ~	区域区分	G zone
防護装備	・一般服 ・DS2マスク ・ゴム手二重 ・短靴	測定者	

(No) または(No) : 表面汚染密度



1~5: 床  
6~23: 壁  
24、25: 天井  
26~31: 機器

測定項目	確認基準
表面汚染密度 ( $\beta$ )	< 4 Bq/cm <sup>2</sup>



# 放射線測定記録

( 2 / 2 )

No.	表面汚染密度		測定器	No.	表面汚染密度		測定器
	gross[cpm]	[Bq/cm <sup>2</sup> ]			gross[cpm]	[Bq/cm <sup>2</sup> ]	
1	70	LTD	-	51			
2	70	LTD	-	52			
3	70	LTD	-	53			
4	70	LTD	-	54			
5	70	LTD	-	55			
6	70	LTD	-	56			
7	70	LTD	-	57			
8	70	LTD	-	58			
9	70	LTD	-	59			
10	70	LTD	-	60			
11	70	LTD	-	61			
12	70	LTD	-	62			
13	70	LTD	-	63			
14	70	LTD	-	64			
15	70	LTD	-	65			
16	70	LTD	-	66			
17	70	LTD	-	67			
18	70	LTD	-	68			
19	70	LTD	-	69			
20	70	LTD	-	70			
21	70	LTD	-	71			
22	70	LTD	-	72			
23	70	LTD	-	73			
24	70	LTD	-	74			
25	70	LTD	-	75			
26				76			
27				77			
28				78			
29				79			
30				80			
31				81			
32				82			
33				83			
34				84			
35				85			
36				86			
37				87			
38				88			
39				89			
40				90			
41							
42							
43							
44							
45							
46							
47							
48							
49							
50							

## 表面汚染密度測定結果(スミア法)

測定器: F1-GMAD-041

Ks: 3.33E-03 Bq/cm<sup>2</sup>•cpm(0.5)

1.42E-02 Bq/cm<sup>2</sup>•cpm(0.1)

BG: 70 cpm

検出限界値: 65 cpm

(0.5) 2.16E-01 Bq/cm<sup>2</sup>

(0.1) 9.23E-01 Bq/cm<sup>2</sup>

測定器を複数台使用した場合は、使用した測定器が判別しやすいよう記載する。1台のみの場合は - を記載する。

# 放射線測定記録

( 1 / 2 )

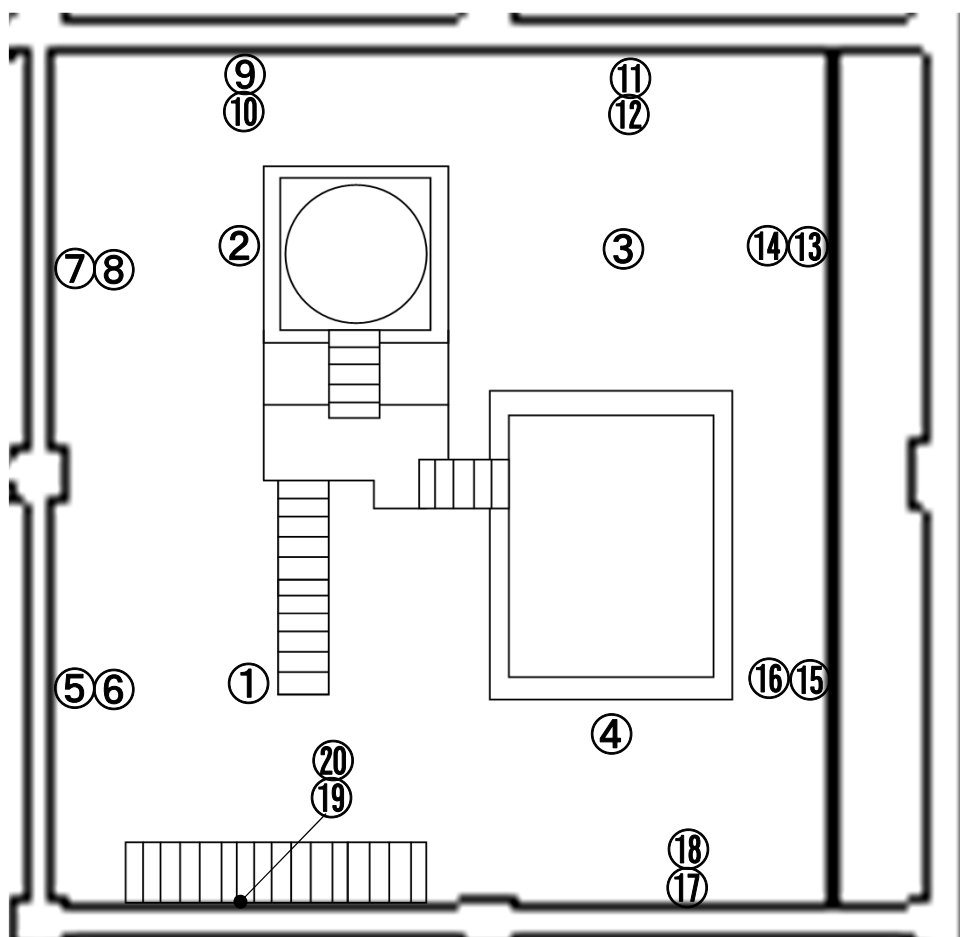
作業件名	1F増設焼却炉建屋の設置工事に伴う除染・養生・サーベイ業務委託【その他】	RWA番号	211237
作業場所	増設雑固体焼却炉建屋 2FL 灰ホッパ室	測定項目	<input type="checkbox"/> $\gamma$ <input checked="" type="checkbox"/> スミア <input type="checkbox"/> ダスト
作業内容 (測定目的)	最終確認サーベイ (管理区域の設定に伴うサーベイ)	測定器	F1-GMAD- 041
測定日時	2022 年 2 月 9 日 9 時 20 分 ~	区域区分	G zone
防護装備	・一般服 ・DS2マスク ・ゴム手二重 ・短靴	測定者	

(No) または(No) : 表面汚染密度



1~4: 床  
5~20: 壁

測定項目	確認基準
表面汚染密度 ( $\beta$ )	< 4 Bq/cm <sup>2</sup>



# 放射線測定記録

( 2 / 2 )

No.	表面汚染密度		測定器
	gross[cpm]	[Bq/cm <sup>2</sup> ]	
1	70	LTD	-
2	70	LTD	-
3	70	LTD	-
4	70	LTD	-
5	70	LTD	-
6	70	LTD	-
7	70	LTD	-
8	70	LTD	-
9	70	LTD	-
10	70	LTD	-
11	70	LTD	-
12	70	LTD	-
13	70	LTD	-
14	70	LTD	-
15	70	LTD	-
16	70	LTD	-
17	70	LTD	-
18	70	LTD	-
19	70	LTD	-
20	70	LTD	-
21			
22			
23			
24			
25			
26			
27			
28			
29			
30			
31			
32			
33			
34			
35			
36			
37			
38			
39			
40			
41			
42			
43			
44			
45			
46			
47			
48			
49			
50			

## 表面汚染密度測定結果(スミア法)

測定器: F1-GMAD-041

Ks: 3.33E-03 Bq/cm<sup>2</sup>・cpm(0.5)

1.42E-02 Bq/cm<sup>2</sup>・cpm(0.1)

BG: 70 cpm

検出限界値: 65 cpm

(0.5) 2.16E-01 Bq/cm<sup>2</sup>

(0.1) 9.23E-01 Bq/cm<sup>2</sup>

測定器を複数台使用した場合は、使用した測定器が判別しやすいよう記載する。1台のみの場合は - を記載する。

# 放射線測定記録

( 1 / 2 )

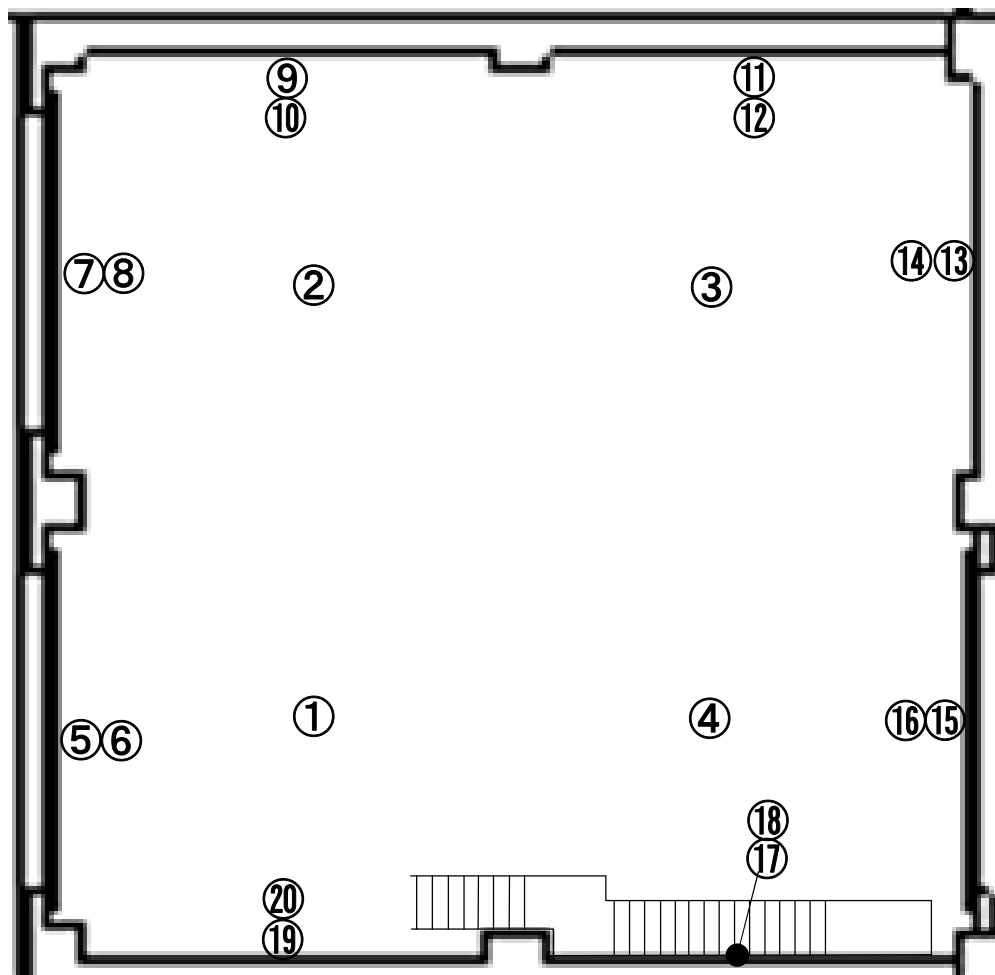
作業件名	1F増設焼却炉建屋の設置工事に伴う除染・養生・サーベイ業務委託【その他】	RWA番号	211237
作業場所	増設雑固体焼却炉建屋 3FL 廃棄物受入室	測定項目	<input type="checkbox"/> $\gamma$ <input checked="" type="checkbox"/> スミ <input type="checkbox"/> ダスト
作業内容 (測定目的)	最終確認サーベイ (管理区域の設定に伴うサーベイ)	測定器	F1-GMAD- 056
測定日時	2022 年 2 月 9 日 9 時 20 分 ～	区域区分	G zone
防護装備	・一般服 ・DS2マスク ・ゴム手二重 ・短靴	測定者	

①No または(No) :表面汚染密度



1～4: 床  
5～20: 壁

測定項目	確認基準
表面汚染密度 ( $\beta$ )	< 4 Bq/cm <sup>2</sup>



# 放射線測定記録

( 2 / 2 )

No.	表面汚染密度		測定器	No.	表面汚染密度		測定器
	gross[cpm]	[Bq/cm <sup>2</sup> ]			gross[cpm]	[Bq/cm <sup>2</sup> ]	
1	70	LTD	-	51			
2	70	LTD	-	52			
3	70	LTD	-	53			
4	70	LTD	-	54			
5	70	LTD	-	55			
6	70	LTD	-	56			
7	70	LTD	-	57			
8	70	LTD	-	58			
9	70	LTD	-	59			
10	70	LTD	-	60			
11	70	LTD	-	61			
12	70	LTD	-	62			
13	70	LTD	-	63			
14	70	LTD	-	64			
15	70	LTD	-	65			
16	70	LTD	-	66			
17	70	LTD	-	67			
18	70	LTD	-	68			
19	70	LTD	-	69			
20	70	LTD	-	70			
21				71			
22				72			
23				73			
24				74			
25				75			
26				76			
27				77			
28				78			
29				79			
30				80			
31				81			
32				82			
33				83			
34				84			
35				85			
36				86			
37				87			
38				88			
39				89			
40				90			
41							
42							
43							
44							
45							
46							
47							
48							
49							
50							

## 表面汚染密度測定結果(スミア法)

測定器: F1-GMAD-056  
 Ks: 2.71E-03 Bq/cm<sup>2</sup>・cpm(0.5)  
 1.63E-02 Bq/cm<sup>2</sup>・cpm(0.1)  
 BG: 70 cpm  
 検出限界値: 65 cpm  
 (0.5) 1.76E-01 Bq/cm<sup>2</sup>  
 (0.1) 1.06E+00 Bq/cm<sup>2</sup>

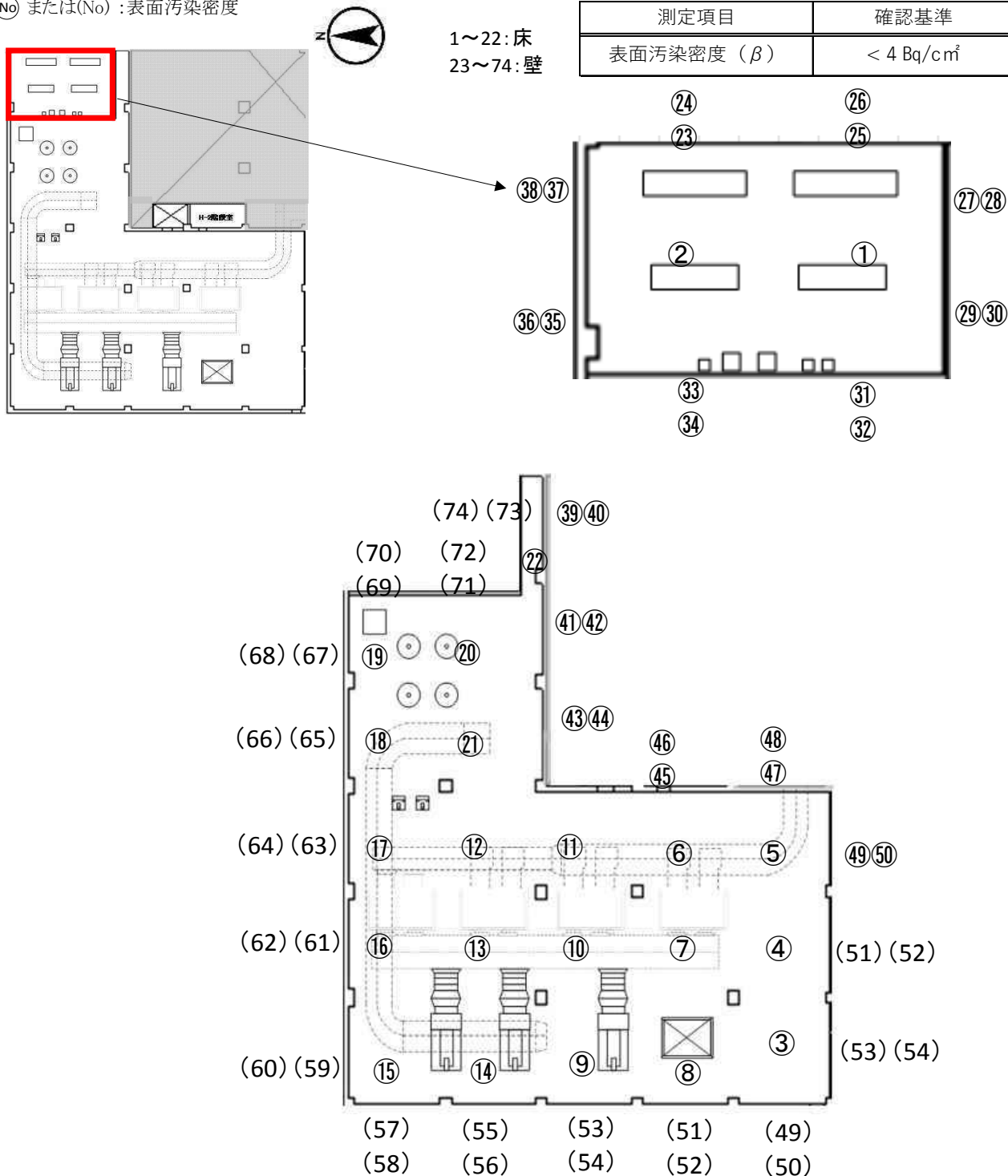
測定器を複数台使用した場合は、使用した  
 測定器が判別しやすいよう記載する。1台の  
 みの場合は - を記載する。

# 放射線測定記録

( 1 / 3 )

作業件名	1F増設焼却炉建屋の設置工事に伴う除染・養生・サーベイ業務委託【その他】	RWA番号	211237
作業場所	増設雑固体焼却炉建屋 4FL 排ガスモニタ室	測定項目	<input type="checkbox"/> $\gamma$ <input checked="" type="checkbox"/> スミア <input type="checkbox"/> ダスト
作業内容 (測定目的)	最終確認サーベイ (管理区域の設定に伴うサーベイ)	測定器	F1-GMAD- 041 F1-GMAD- 056
測定日時	2022 年 2 月 9 日 9 時 20 分 ~	区域区分	G zone
防護装備	・一般服 ・DS2マスク ・ゴム手二重 ・短靴	測定者	

(No) または(No) : 表面汚染密度





# 放射線測定記録

( 2 / 3 )

No.	表面汚染密度		測定器	No.	表面汚染密度		測定器
	gross[cpm]	[Bq/cm <sup>2</sup> ]			gross[cpm]	[Bq/cm <sup>2</sup> ]	
1	70	LTD	(A)	51	70	LTD	(B)
2	70	LTD	(A)	52	70	LTD	(B)
3	70	LTD	(A)	53	70	LTD	(B)
4	70	LTD	(A)	54	70	LTD	(B)
5	70	LTD	(A)	55	70	LTD	(B)
6	70	LTD	(A)	56	70	LTD	(B)
7	70	LTD	(A)	57	70	LTD	(B)
8	70	LTD	(A)	58	70	LTD	(B)
9	70	LTD	(A)	59	70	LTD	(B)
10	70	LTD	(A)	60	70	LTD	(B)
11	70	LTD	(A)	61	70	LTD	(B)
12	70	LTD	(A)	62	70	LTD	(B)
13	70	LTD	(A)	63	70	LTD	(B)
14	70	LTD	(A)	64	70	LTD	(B)
15	70	LTD	(A)	65	70	LTD	(B)
16	70	LTD	(A)	66	70	LTD	(B)
17	70	LTD	(A)	67	70	LTD	(B)
18	70	LTD	(A)	68	70	LTD	(B)
19	70	LTD	(A)	69	70	LTD	(B)
20	70	LTD	(A)	70	70	LTD	(B)
21	70	LTD	(A)	71	70	LTD	(B)
22	70	LTD	(A)	72	70	LTD	(B)
23	70	LTD	(A)	73	70	LTD	(B)
24	70	LTD	(A)	74	70	LTD	(B)
25	70	LTD	(A)	75			
26	70	LTD	(A)	76			
27	70	LTD	(A)	77			
28	70	LTD	(A)	78			
29	70	LTD	(A)	79			
30	70	LTD	(A)	80			
31	70	LTD	(A)	81			
32	70	LTD	(A)	82			
33	70	LTD	(A)	83			
34	70	LTD	(A)	84			
35	70	LTD	(A)	85			
36	70	LTD	(B)	86			
37	70	LTD	(B)	87			
38	70	LTD	(B)	88			
39	70	LTD	(B)	89			
40	70	LTD	(B)	90			
41	70	LTD	(B)	91			
42	70	LTD	(B)	92			
43	70	LTD	(B)	93			
44	70	LTD	(B)	94			
45	70	LTD	(B)	95			
46	70	LTD	(B)	96			
47	70	LTD	(B)	97			
48	70	LTD	(B)	98			
49	70	LTD	(B)	99			
50	70	LTD	(B)	100			

## 表面汚染密度測定結果(スミア法)

(A)

測定器: F1-GMAD-041

Ks: 3.33E-03 Bq/cm<sup>2</sup>•cpm(0.5)

1.42E-02 Bq/cm<sup>2</sup>•cpm(0.1)

BG: 70 cpm

検出限界値: 65 cpm

(0.5) 2.16E-01 Bq/cm<sup>2</sup>

(0.1) 9.23E-01 Bq/cm<sup>2</sup>

## 表面汚染密度測定結果(スミア法)

(B)

測定器: F1-GMAD-056

Ks: 2.71E-03 Bq/cm<sup>2</sup>•cpm(0.5)

1.63E-02 Bq/cm<sup>2</sup>•cpm(0.1)

BG: 70 cpm

検出限界値: 65 cpm

(0.5) 1.76E-01 Bq/cm<sup>2</sup>

(0.1) 1.06E+00 Bq/cm<sup>2</sup>

測定器を複数台使用した場合は、使用した測定器が判別しやすいよう記載する。1台のみの場合は - を記載する。

# 放射線測定記録

( 1 / 2 )

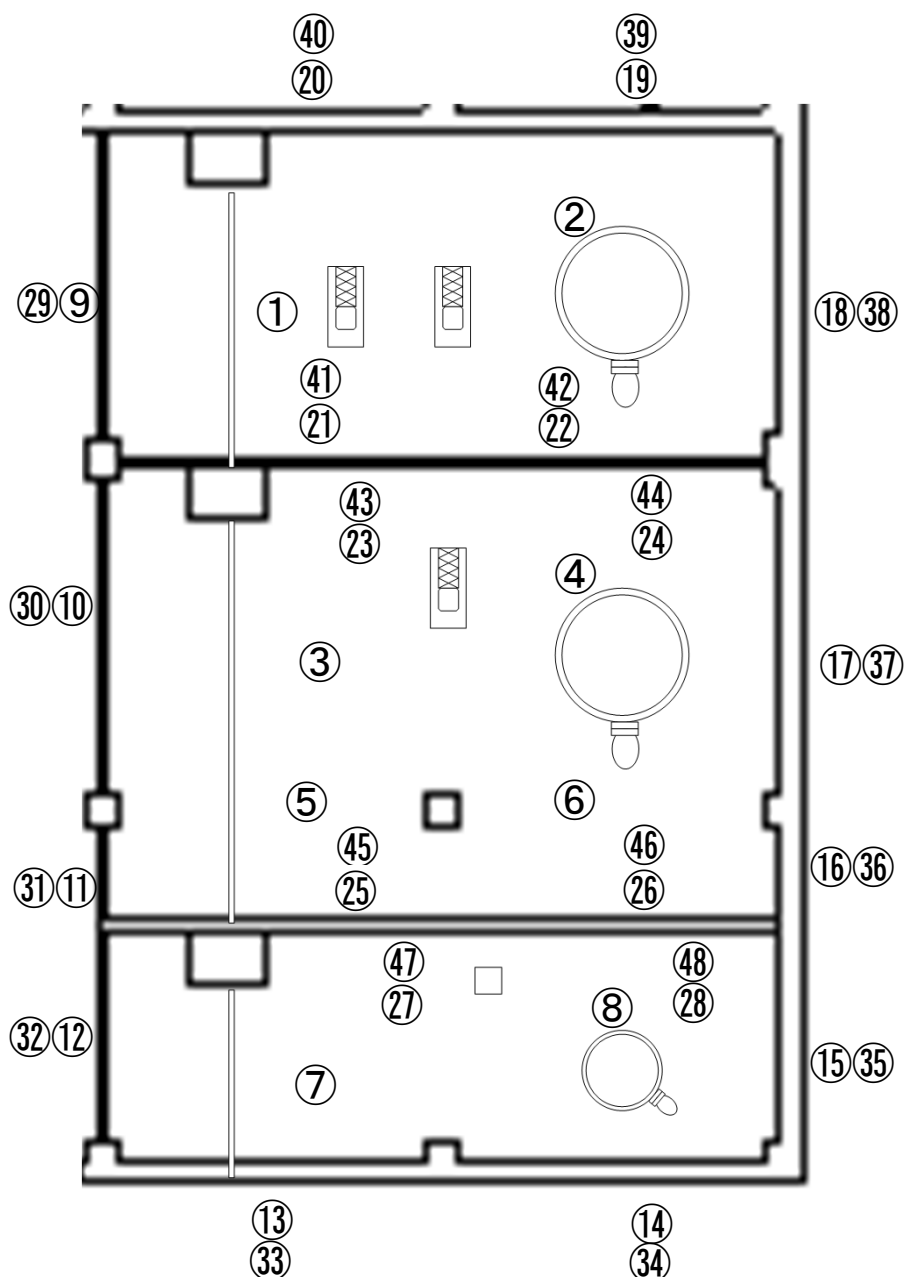
作業件名	1F増設焼却炉建屋の設置工事に伴う除染・養生・サーベイ業務委託【その他】	RWA番号	211237
作業場所	増設雑固体焼却炉建屋 4FL                      タンク室	測定項目	<input type="checkbox"/> $\gamma$ <input checked="" type="checkbox"/> スミア <input type="checkbox"/> ダスト
作業内容 (測定目的)	最終確認サーベイ (管理区域の設定に伴うサーベイ)	測定器	F1-GMAD- 056
測定日時	2022 年 2 月 9 日 9 時 20 分 ~	区域区分	G zone
防護装備	・一般服 ・DS2マスク ・ゴム手二重 ・短靴	測定者	

(No) または(No) : 表面汚染密度



1~8: 床  
9~48: 壁

測定項目	確認基準
表面汚染密度 ( $\beta$ )	< 4 Bq/cm <sup>2</sup>



# 放射線測定記録

( 2 / 2 )

No.	表面汚染密度		測定器	No.	表面汚染密度		測定器
	gross[cpm]	[Bq/cm <sup>2</sup> ]			gross[cpm]	[Bq/cm <sup>2</sup> ]	
1	70	LTD	-	51			-
2	70	LTD	-	52			-
3	70	LTD	-	53			-
4	70	LTD	-	54			-
5	70	LTD	-	55			-
6	70	LTD	-	56			-
7	70	LTD	-	57			-
8	70	LTD	-	58			-
9	70	LTD	-	59			-
10	70	LTD	-	60			-
11	70	LTD	-	61			-
12	70	LTD	-	62			-
13	70	LTD	-	63			-
14	70	LTD	-	64			-
15	70	LTD	-	65			-
16	70	LTD	-	66			-
17	70	LTD	-	67			-
18	70	LTD	-	68			-
19	70	LTD	-	69			-
20	70	LTD	-	70			-
21	70	LTD	-	71			-
22	70	LTD	-	72			-
23	70	LTD	-	73			-
24	70	LTD	-	74			-
25	70	LTD	-	75			-
26	70	LTD	-	76			-
27	70	LTD	-	77			-
28	70	LTD	-	78			-
29	70	LTD	-	79			-
30	70	LTD	-	80			-
31	70	LTD	-	81			-
32	70	LTD	-	82			-
33	70	LTD	-	83			-
34	70	LTD	-	84			-
35	70	LTD	-	85			-
36	70	LTD	-	86			-
37	70	LTD	-	87			-
38	70	LTD	-	88			-
39	70	LTD	-	89			-
40	70	LTD	-	90			-
41	70	LTD	-				
42	70	LTD	-				
43	70	LTD	-				
44	70	LTD	-				
45	70	LTD	-				
46	70	LTD	-				
47	70	LTD	-				
48	70	LTD	-				
49			-				
50			-				

## 表面汚染密度測定結果(スミア法)

測定器: F1-GMAD-056

Ks: 2.71E-03 Bq/cm<sup>2</sup>•cpm(0.5)

1.63E-02 Bq/cm<sup>2</sup>•cpm(0.1)

BG: 70 cpm

検出限界値: 65 cpm

(0.5) 1.76E-01 Bq/cm<sup>2</sup>

(0.1) 1.06E+00 Bq/cm<sup>2</sup>

測定器を複数台使用した場合は、使用した測定器が判別しやすいよう記載する。1台のみの場合は - を記載する。

# 放射線測定記録



( 1 / 2 )

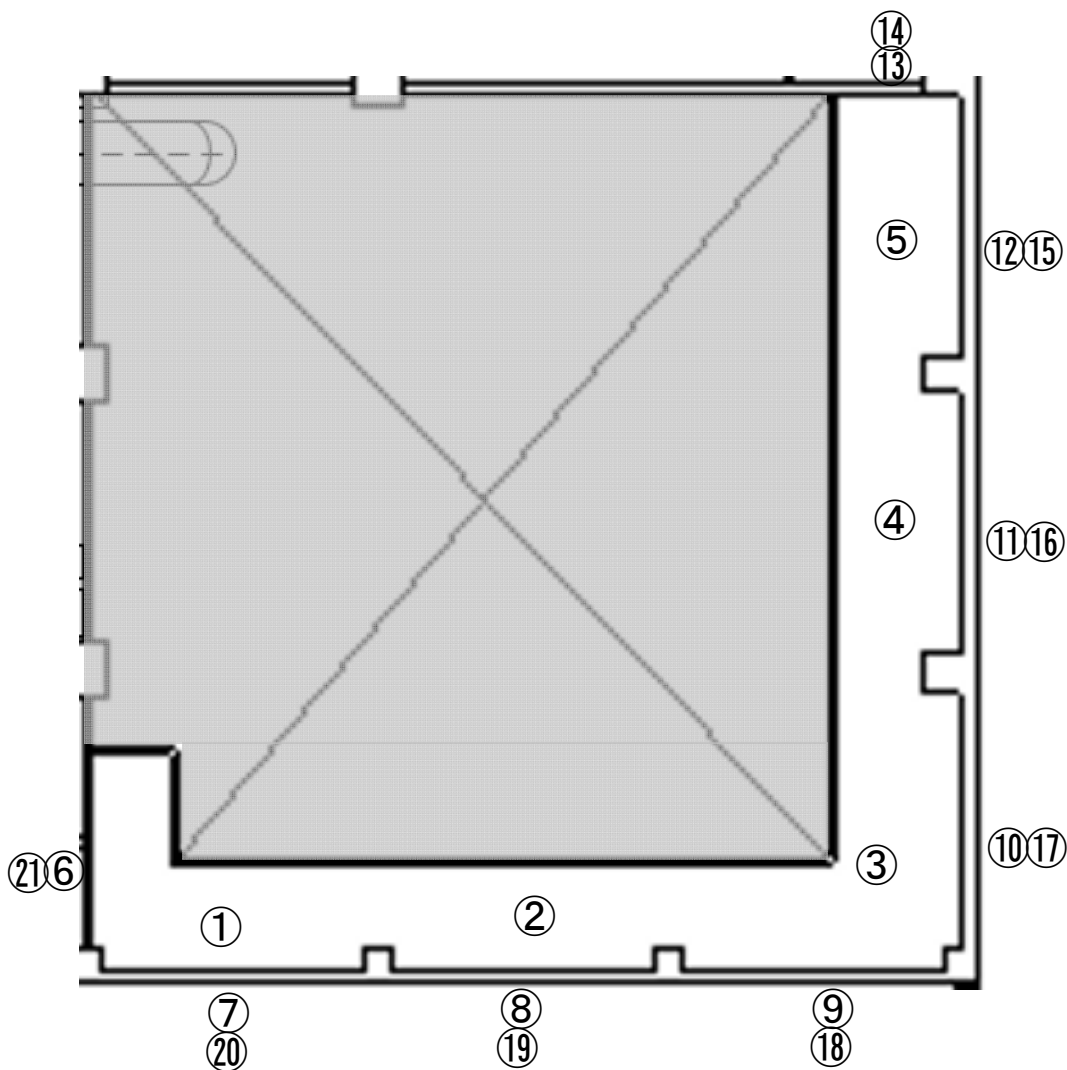
作業件名	1F増設焼却炉建屋の設置工事に伴う除染・養生・サーベイ業務委託【その他】	RWA番号	211237
作業場所	増設雑固体焼却炉建屋 5FL 通路	測定項目	<input type="checkbox"/> $\gamma$ <input checked="" type="checkbox"/> スミア <input type="checkbox"/> ダスト
作業内容 (測定目的)	最終確認サーベイ (管理区域の設定に伴うサーベイ)	測定器	F1-GMAD- 056
測定日時	2022 年 2 月 9 日 9 時 20 分 ~	区域区分	G zone
防護装備	・一般服 ・DS2マスク ・ゴム手二重 ・短靴	測定者	

① No または(No) : 表面汚染密度



1~5: 床  
6~21: 壁

測定項目	確認基準
表面汚染密度 ( $\beta$ )	< 4 Bq/cm <sup>2</sup>



# 放射線測定記録

( 2 / 2 )

No.	表面汚染密度		測定器	No.	表面汚染密度		測定器
	gross[cpm]	[Bq/cm <sup>2</sup> ]			gross[cpm]	[Bq/cm <sup>2</sup> ]	
1	70	LTD	-	51			
2	70	LTD	-	52			
3	70	LTD	-	53			
4	70	LTD	-	54			
5	70	LTD	-	55			
6	70	LTD	-	56			
7	70	LTD	-	57			
8	70	LTD	-	58			
9	70	LTD	-	59			
10	70	LTD	-	60			
11	70	LTD	-	61			
12	70	LTD	-	62			
13	70	LTD	-	63			
14	70	LTD	-	64			
15	70	LTD	-	65			
16	70	LTD	-	66			
17	70	LTD	-	67			
18	70	LTD	-	68			
19	70	LTD	-	69			
20	70	LTD	-	70			
21	70	LTD	-	71			
				72			
				73			
				74			
				75			
				76			
				77			
				78			
				79			
				80			
				81			
				82			
				83			
				84			
				85			
				86			
				87			
				88			
				89			
				90			
42							
43							
44							
45							
46							
47							
48							
49							
50							

## 表面汚染密度測定結果(スミア法)

測定器: F1-GMAD-056  
 Ks: 2.71E-03 Bq/cm<sup>2</sup>・cpm(0.5)  
 1.63E-02 Bq/cm<sup>2</sup>・cpm(0.1)  
 BG: 70 cpm  
 検出限界値: 65 cpm  
 (0.5) 1.76E-01 Bq/cm<sup>2</sup>  
 (0.1) 1.06E+00 Bq/cm<sup>2</sup>

測定器を複数台使用した場合は、使用した  
 測定器が判別しやすいよう記載する。1台の  
 みの場合は - を記載する。

# 放射線測定記録

( 1 / 2 )

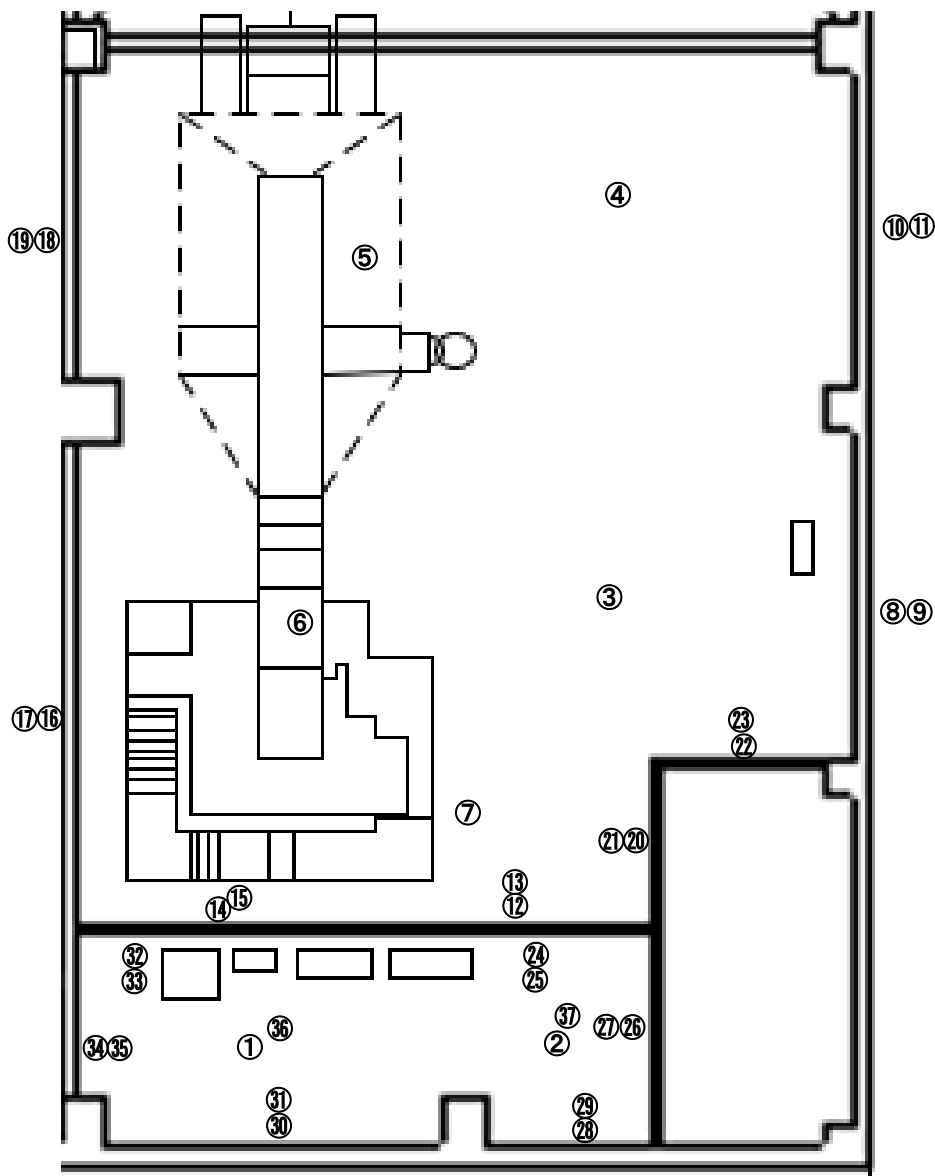
作業件名	1F増設焼却炉建屋の設置工事に伴う除染・養生・サーベイ業務委託【その他】	RWA番号	211237
作業場所	増設雑固体焼却炉建屋 5FL 廃棄物供給室・通路	測定項目	<input type="checkbox"/> $\gamma$ <input checked="" type="checkbox"/> スミア <input type="checkbox"/> ダスト
作業内容 (測定目的)	最終確認サーベイ (管理区域の設定に伴うサーベイ)	測定器	F1-GMAD- 056
測定日時	2022 年 2 月 9 日 9 時 20 分 ~	区域区分	G zone
防護装備	・一般服 ・DS2マスク ・ゴム手二重 ・短靴	測定者	

(No) または(No) : 表面汚染密度



1~7: 床  
8~35: 壁  
36、37: 天井

測定項目	確認基準
表面汚染密度 ( $\beta$ )	< 4 Bq/cm <sup>2</sup>



# 放射線測定記録

( 2 / 2 )

No.	表面汚染密度		測定器	No.	表面汚染密度		測定器
	gross[cpm]	[Bq/cm <sup>2</sup> ]			gross[cpm]	[Bq/cm <sup>2</sup> ]	
1	70	LTD	-	51			
2	70	LTD	-	52			
3	70	LTD	-	53			
4	70	LTD	-	54			
5	70	LTD	-	55			
6	70	LTD	-	56			
7	70	LTD	-	57			
8	70	LTD	-	58			
9	70	LTD	-	59			
10	70	LTD	-	60			
11	70	LTD	-	61			
12	70	LTD	-	62			
13	70	LTD	-	63			
14	70	LTD	-	64			
15	70	LTD	-	65			
16	70	LTD	-	66			
17	70	LTD	-	67			
18	70	LTD	-	68			
19	70	LTD	-	69			
20	70	LTD	-	70			
21	70	LTD	-	71			
22	70	LTD	-	72			
23	70	LTD	-	73			
24	70	LTD	-	74			
25	70	LTD	-	75			
26	70	LTD	-	76			
27	70	LTD	-	77			
28	70	LTD	-	78			
29	70	LTD	-	79			
30	70	LTD	-	80			
31	70	LTD	-	81			
32	70	LTD	-	82			
33	70	LTD	-	83			
34	70	LTD	-	84			
35	70	LTD	-	85			
36	70	LTD	-	86			
37	70	LTD	-	87			
38				88			
39				89			
40				90			
41							
42							
43							
44							
45							
46							
47							
48							
49							
50							

表面汚染密度測定結果(スミア法)

測定器: F1-GMAD-056  
 Ks: 2.71E-03 Bq/cm<sup>2</sup>・cpm(0.5)  
 1.63E-02 Bq/cm<sup>2</sup>・cpm(0.1)  
 BG: 70 cpm  
 検出限界値: 65 cpm  
 (0.5) 1.76E-01 Bq/cm<sup>2</sup>  
 (0.1) 1.06E+00 Bq/cm<sup>2</sup>

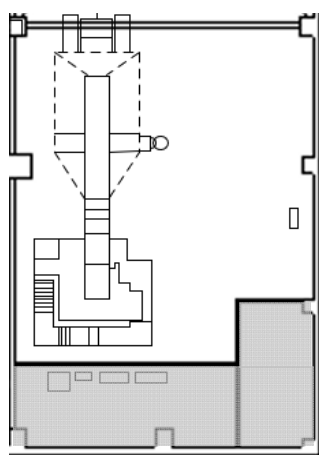
測定器を複数台使用した場合は、使用した測定器が判別しやすいよう記載する。1台のみの場合は - を記載する。

# 放射線測定記録

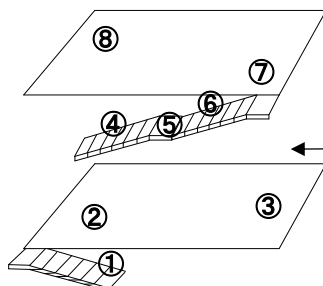
( 1 / 2 )

作業件名	1F増設焼却炉建屋の設置工事に伴う除染・養生・サーベイ業務委託【その他】	RWA番号	211237
作業場所	増設雑固体焼却炉建屋 5FL 廃棄物供給室	測定項目	<input type="checkbox"/> γ <input checked="" type="checkbox"/> スミア <input type="checkbox"/> ダスト
作業内容 (測定目的)	最終確認サーベイ (管理区域の設定に伴うサーベイ)	測定器	F1-GMAD- 056
測定日時	2022 年 2 月 9 日 9 時 20 分 ~	区域区分	G zone
防護装備	・一般服 ・DS2マスク ・ゴム手二重 ・短靴	測定者	

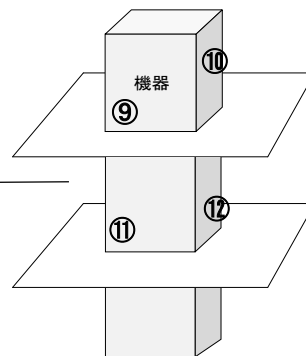
(No) または(No): 表面汚染密度



1~8: 階段・架台上  
9~15: 機器  
16~41: キャットウォーク



廃棄物投入機



測定項目	確認基準
表面汚染密度 (β)	< 4 Bq/cm <sup>2</sup>

上段壁 29 28

上段壁 31 30

廃棄物供給機

廃棄物投入機

キャットウォーク 25

32  
33 上段壁

40 41 中段壁

36 37 上段壁

38 39 中段壁

34 35 上段壁



# 放射線測定記録

( 2 / 2 )

No.	表面汚染密度		測定器	No.	表面汚染密度		測定器
	gross[cpm]	[Bq/cm <sup>2</sup> ]			gross[cpm]	[Bq/cm <sup>2</sup> ]	
1	70	LTD	-	51			
2	70	LTD	-	52			
3	70	LTD	-	53			
4	70	LTD	-	54			
5	70	LTD	-	55			
6	70	LTD	-	56			
7	70	LTD	-	57			
8	70	LTD	-	58			
9	70	LTD	-	59			
10	70	LTD	-	60			
11	70	LTD	-	61			
12	70	LTD	-	62			
13	70	LTD	-	63			
14	70	LTD	-	64			
15	70	LTD	-	65			
16	70	LTD	-	66			
17	70	LTD	-	67			
18	70	LTD	-	68			
19	70	LTD	-	69			
20	70	LTD	-	70			
21	70	LTD	-	71			
22	70	LTD	-	72			
23	70	LTD	-	73			
24	70	LTD	-	74			
25	70	LTD	-	75			
26	70	LTD	-	76			
27	70	LTD	-	77			
28	70	LTD	-	78			
29	70	LTD	-	79			
30	70	LTD	-	80			
31	70	LTD	-	81			
32	70	LTD	-	82			
33	70	LTD	-	83			
34	70	LTD	-	84			
35	70	LTD	-	85			
36	70	LTD	-	86			
37	70	LTD	-	87			
38	70	LTD	-	88			
39	70	LTD	-	89			
40	70	LTD	-	90			
41	70	LTD	-				
42							
43							
44							
45							
46							
47							
48							
49							
50							

## 表面汚染密度測定結果(スミア法)

測定器: F1-GMAD-056

Ks: 2.71E-03 Bq/cm<sup>2</sup>•cpm(0.5)

1.63E-02 Bq/cm<sup>2</sup>•cpm(0.1)

BG: 70 cpm

検出限界値: 65 cpm

(0.5) 1.76E-01 Bq/cm<sup>2</sup>

(0.1) 1.06E+00 Bq/cm<sup>2</sup>

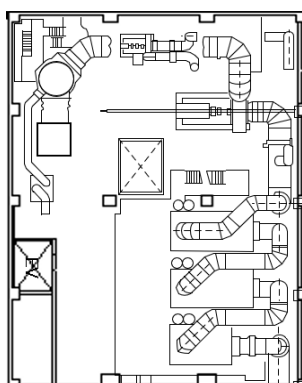
測定器を複数台使用した場合は、使用した測定器が判別しやすいよう記載する。1台のみの場合は - を記載する。

# 放射線測定記録

( 1 / 2 )

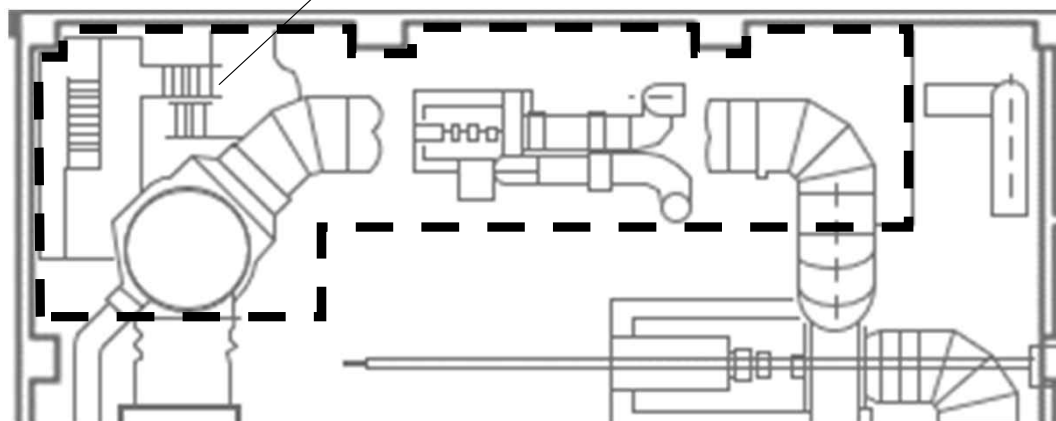
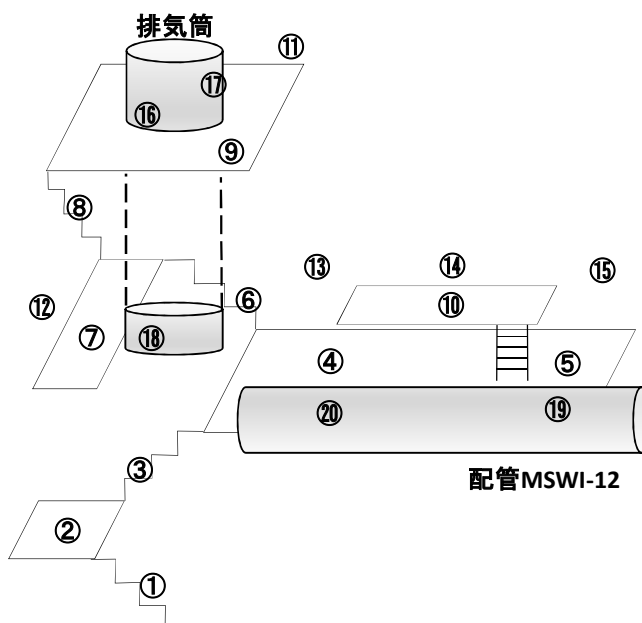
作業件名	1F増設焼却炉建屋の設置工事に伴う除染・養生・サーベイ業務委託【その他】	RWA番号	211237
作業場所	増設雑固体焼却炉建屋 5FL 排ガス処理室	測定項目	<input type="checkbox"/> $\gamma$ <input checked="" type="checkbox"/> スミア <input type="checkbox"/> ダスト
作業内容 (測定目的)	最終確認サーベイ (管理区域の設定に伴うサーベイ)	測定器	F1-GMAD-056
測定日時	2022 年 2 月 9 日 9 時 20 分 ~	区域区分	G zone
防護装備	・一般服 ・DS2マスク ・ゴム手二重 ・短靴	測定者	

(No) または(No) : 表面汚染密度



1~9: 階段・架台上  
11~15: 壁・天井  
16~20: 機器

測定項目	確認基準
表面汚染密度 ( $\beta$ )	$< 4 \text{ Bq/cm}^2$



# 放射線測定記録

( 2 / 2 )

No.	表面汚染密度		測定器	No.	表面汚染密度		測定器
	gross[cpm]	[Bq/cm <sup>2</sup> ]			gross[cpm]	[Bq/cm <sup>2</sup> ]	
1	70	LTD	-	51			
2	70	LTD	-	52			
3	70	LTD	-	53			
4	70	LTD	-	54			
5	70	LTD	-	55			
6	70	LTD	-	56			
7	70	LTD	-	57			
8	70	LTD	-	58			
9	70	LTD	-	59			
10	70	LTD	-	60			
11	70	LTD	-	61			
12	70	LTD	-	62			
13	70	LTD	-	63			
14	70	LTD	-	64			
15	70	LTD	-	65			
16	70	LTD	-	66			
17	70	LTD	-	67			
18	70	LTD	-	68			
19	70	LTD	-	69			
20	70	LTD	-	70			
21				71			
22				72			
23				73			
24				74			
25				75			
26				76			
27				77			
28				78			
29				79			
30				80			
31				81			
32				82			
33				83			
34				84			
35				85			
36				86			
37				87			
38				88			
39				89			
40				90			
41							
42							
43							
44							
45							
46							
47							
48							
49							
50							

表面汚染密度測定結果(スミア法)

測定器: F1-GMAD-056

Ks: 2.71E-03 Bq/cm<sup>2</sup>・cpm(0.5)

1.63E-02 Bq/cm<sup>2</sup>・cpm(0.1)

BG: 70 cpm

検出限界値: 65 cpm

(0.5) 1.76E-01 Bq/cm<sup>2</sup>

(0.1) 1.06E+00 Bq/cm<sup>2</sup>

測定器を複数台使用した場合は、使用した測定器が判別しやすいよう記載する。1台のみの場合は - を記載する。

# 放射線測定記録

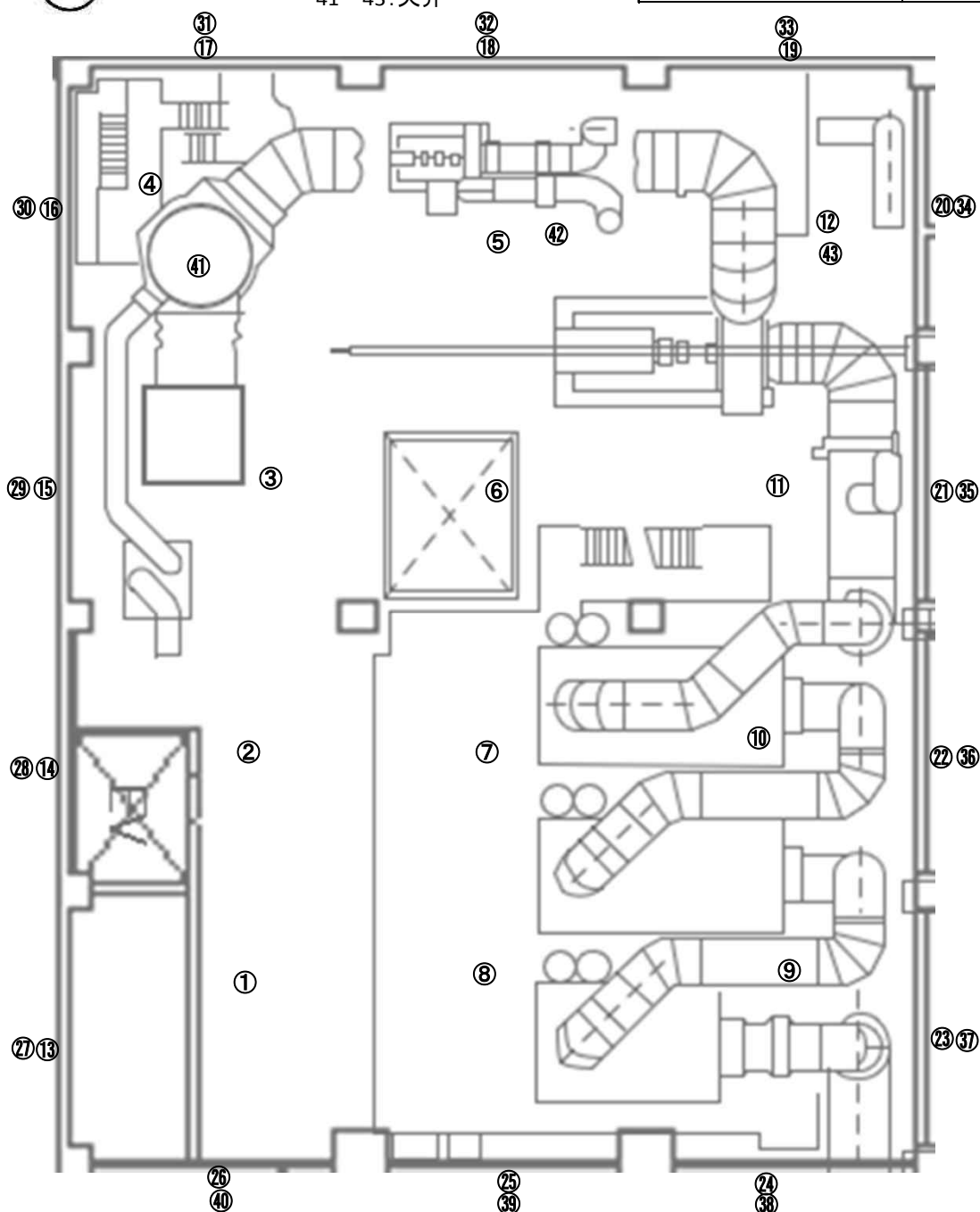
( 1 / 2 )

作業件名	1F増設焼却炉建屋の設置工事に伴う除染・養生・サーベイ業務委託【その他】	RWA番号	211237
作業場所	増設雑固体焼却炉建屋 5FL 排ガス処理室	測定項目	<input type="checkbox"/> $\gamma$ <input checked="" type="checkbox"/> スミ <input type="checkbox"/> ダスト
作業内容 (測定目的)	最終確認サーベイ (管理区域の設定に伴うサーベイ)	測定器	F1-GMAD- 056
測定日時	2022 年 2 月 10 日 9 時 20 分 ~	区域区分	G zone
防護装備	・一般服 ・DS2マスク ・ゴム手二重 ・短靴	測定者	

(No) または(No) : 表面汚染密度

1~12: 床  
19~40: 壁  
41~43: 天井

測定項目	確認基準
表面汚染密度 ( $\beta$ )	< 4 Bq/cm <sup>2</sup>



# 放射線測定記録

( 2 / 2 )

No.	表面汚染密度		測定器	No.	表面汚染密度		測定器
	gross[cpm]	[Bq/cm <sup>2</sup> ]			gross[cpm]	[Bq/cm <sup>2</sup> ]	
1	70	LTD	-	51			
2	70	LTD	-	52			
3	70	LTD	-	53			
4	70	LTD	-	54			
5	70	LTD	-	55			
6	70	LTD	-	56			
7	70	LTD	-	57			
8	70	LTD	-	58			
9	70	LTD	-	59			
10	70	LTD	-	60			
11	70	LTD	-	61			
12	70	LTD	-	62			
13	70	LTD	-	63			
14	70	LTD	-	64			
15	70	LTD	-	65			
16	70	LTD	-	66			
17	70	LTD	-	67			
18	70	LTD	-	68			
19	70	LTD	-	69			
20	70	LTD	-	70			
21	70	LTD	-	71			
22	70	LTD	-	72			
23	70	LTD	-	73			
24	70	LTD	-	74			
25	70	LTD	-	75			
26	70	LTD	-	76			
27	70	LTD	-	77			
28	70	LTD	-	78			
29	70	LTD	-	79			
30	70	LTD	-	80			
31	70	LTD	-	81			
32	70	LTD	-	82			
33	70	LTD	-	83			
34	70	LTD	-	84			
35	70	LTD	-	85			
36	70	LTD	-	86			
37	70	LTD	-	87			
38	70	LTD	-	88			
39	70	LTD	-	89			
40	70	LTD	-	90			
41	70	LTD	-				
42	70	LTD	-				
43	70	LTD	-				
44							
45							
46							
47							
48							
49							
50							

## 表面汚染密度測定結果(スミア法)

測定器: F1-GMAD-056

Ks: 2.71E-03 Bq/cm<sup>2</sup>・cpm(0.5)

1.63E-02 Bq/cm<sup>2</sup>・cpm(0.1)

BG: 70 cpm

検出限界値: 65 cpm

(0.5) 1.76E-01 Bq/cm<sup>2</sup>

(0.1) 1.06E+00 Bq/cm<sup>2</sup>

測定器を複数台使用した場合は、使用した測定器が判別しやすいよう記載する。1台のみの場合は - を記載する。

# 放射線測定記録

( 1 / 2 )

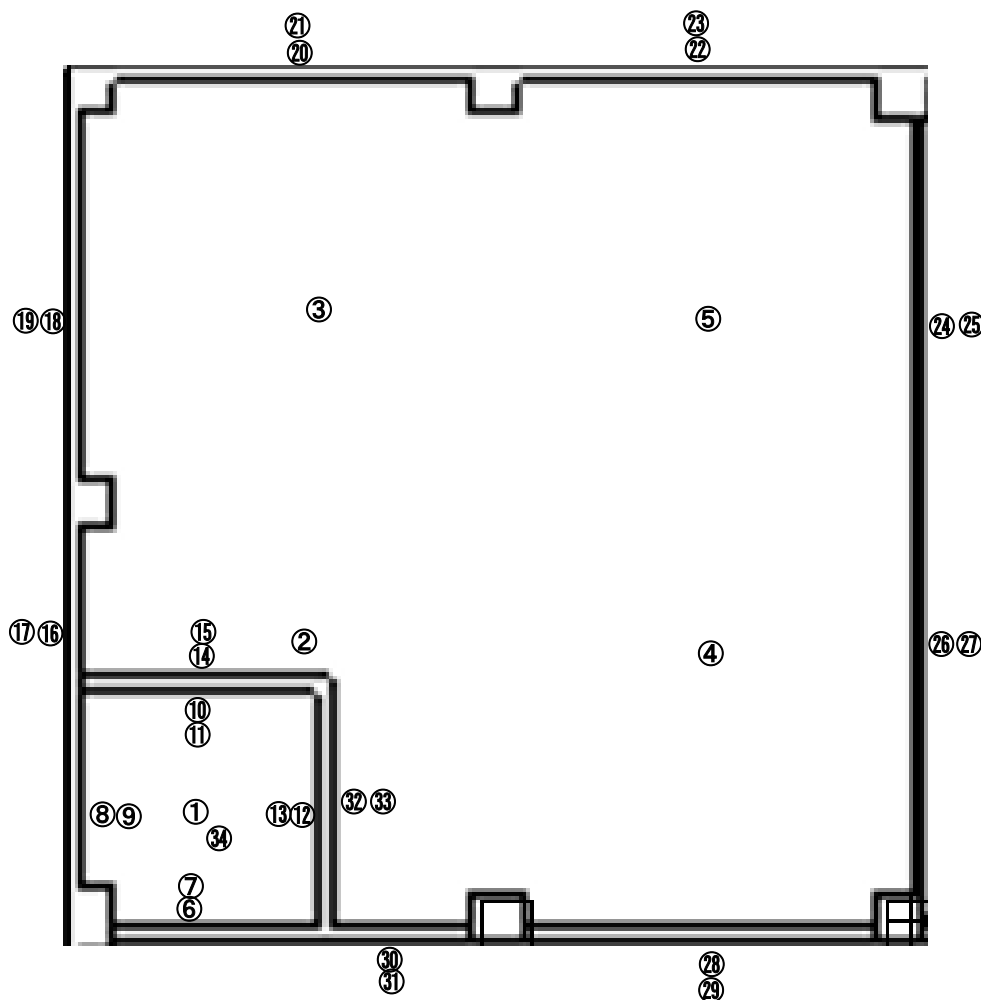
作業件名	1F増設焼却炉建屋の設置工事に伴う除染・養生・サーベイ業務委託【その他】	RWA番号	211237
作業場所	増設雑固体焼却炉建屋 5FL クレーン保守エリア	測定項目	<input type="checkbox"/> $\gamma$ <input checked="" type="checkbox"/> スミ <input type="checkbox"/> ダスト
作業内容 (測定目的)	最終確認サーベイ (管理区域の設定に伴うサーベイ)	測定器	F1-GMAD- 041
測定日時	2022 年 2 月 9 日 9 時 20 分 ~	区域区分	G zone
防護装備	・一般服 ・DS2マスク ・ゴム手二重 ・短靴	測定者	

① または(No) : 表面汚染密度



1~5: 床  
6~23: 壁  
34: 天井

測定項目	確認基準
表面汚染密度 ( $\beta$ )	< 4 Bq/cm <sup>2</sup>



# 放射線測定記録

( 2 / 2 )

No.	表面汚染密度		測定器	No.	表面汚染密度		測定器
	gross[cpm]	[Bq/cm <sup>2</sup> ]			gross[cpm]	[Bq/cm <sup>2</sup> ]	
1	70	LTD	-	51			
2	70	LTD	-	52			
3	70	LTD	-	53			
4	70	LTD	-	54			
5	70	LTD	-	55			
6	70	LTD	-	56			
7	70	LTD	-	57			
8	70	LTD	-	58			
9	70	LTD	-	59			
10	70	LTD	-	60			
11	70	LTD	-	61			
12	70	LTD	-	62			
13	70	LTD	-	63			
14	70	LTD	-	64			
15	70	LTD	-	65			
16	70	LTD	-	66			
17	70	LTD	-	67			
18	70	LTD	-	68			
19	70	LTD	-	69			
20	70	LTD	-	70			
21	70	LTD	-	71			
22	70	LTD	-	72			
23	70	LTD	-	73			
24	70	LTD	-	74			
25	70	LTD	-	75			
26	70	LTD	-	76			
27	70	LTD	-	77			
28	70	LTD	-	78			
29	70	LTD	-	79			
30	70	LTD	-	80			
31	70	LTD	-	81			
32	70	LTD	-	82			
33	70	LTD	-	83			
34	70	LTD	-	84			
35				85			
36				86			
37				87			
38				88			
39				89			
40				90			
41							
42							
43							
44							
45							
46							
47							
48							
49							
50							

## 表面汚染密度測定結果(スミア法)

測定器: F1-GMAD-041

Ks: 3.33E-03 Bq/cm<sup>2</sup>・cpm(0.5)

1.42E-02 Bq/cm<sup>2</sup>・cpm(0.1)

BG: 70 cpm

検出限界値: 65 cpm

(0.5) 2.16E-01 Bq/cm<sup>2</sup>

(0.1) 9.23E-01 Bq/cm<sup>2</sup>

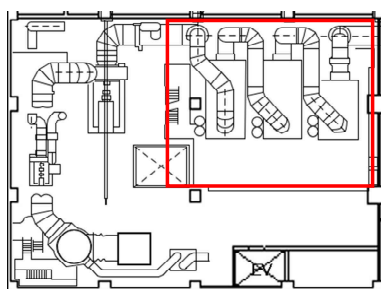
測定器を複数台使用した場合は、使用した測定器が判別しやすいよう記載する。1台のみの場合は - を記載する。

# 放射線測定記録

( 1 / 2 )

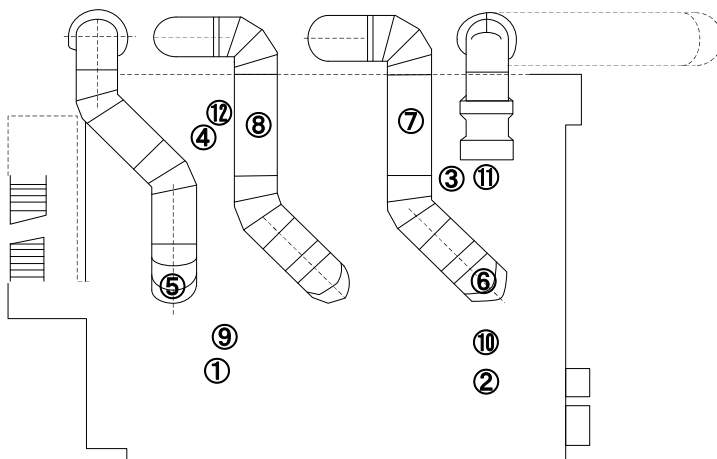
作業件名	1F増設焼却炉建屋の設置工事に伴う除染・養生・サーベイ業務委託【その他】	RWA番号	211237
作業場所	増設雑固体焼却炉建屋 5FL 排ガス処理機	測定項目	<input type="checkbox"/> $\gamma$ <input checked="" type="checkbox"/> スミア <input type="checkbox"/> ダスト
作業内容 (測定目的)	最終確認サーベイ (管理区域の設定に伴うサーベイ)	測定器	F1-GMAD- 056
測定日時	2022 年 2 月 10 日 9 時 20 分 ~	区域区分	G zone
防護装備	・一般服 ・DS2マスク ・ゴム手二重 ・短靴	測定者	

(No) または(No) : 表面汚染密度

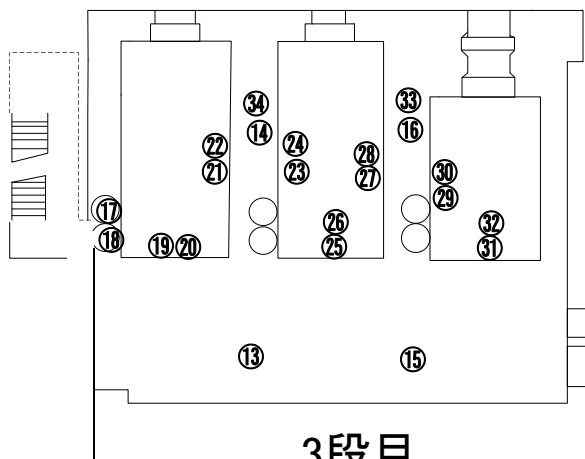


2段目  
1~4: 床  
5~8: 機器  
9~12: 天井

測定項目	確認基準
表面汚染密度 ( $\beta$ )	< 4 Bq/cm <sup>2</sup>

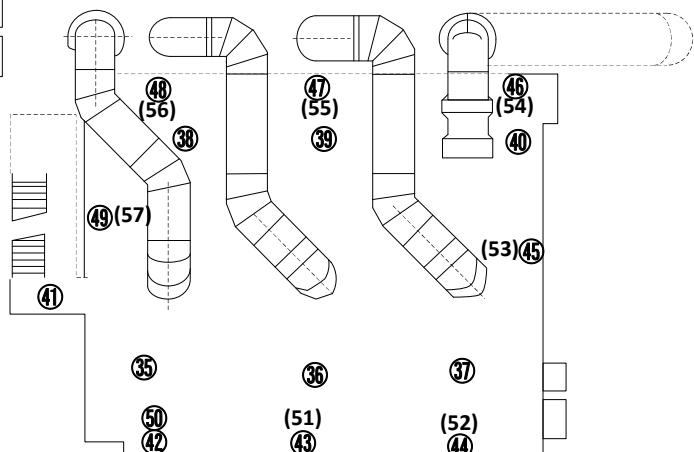


2段目



3段目

3段目  
13~16: 床  
17~32: 機器  
33、34: 天井



4段目

4段目  
35~41: 床  
42~49: 壁下  
50~57: 壁上



# 放射線測定記録

( 2 / 2 )

No.	表面汚染密度		測定器	No.	表面汚染密度		測定器
	gross[cpm]	[Bq/cm <sup>2</sup> ]			gross[cpm]	[Bq/cm <sup>2</sup> ]	
1	70	LTD	-	51	70	LTD	-
2	70	LTD	-	52	70	LTD	-
3	70	LTD	-	53	70	LTD	-
4	70	LTD	-	54	70	LTD	-
5	70	LTD	-	55	70	LTD	-
6	70	LTD	-	56	70	LTD	-
7	70	LTD	-	57	70	LTD	-
8	70	LTD	-	58			
9	70	LTD	-	59			
10	70	LTD	-	60			
11	70	LTD	-	61			
12	70	LTD	-	62			
13	70	LTD	-	63			
14	70	LTD	-	64			
15	70	LTD	-	65			
16	70	LTD	-	66			
17	70	LTD	-	67			
18	70	LTD	-	68			
19	70	LTD	-	69			
20	70	LTD	-	70			
21	70	LTD	-	71			
22	70	LTD	-	72			
23	70	LTD	-	73			
24	70	LTD	-	74			
25	70	LTD	-	75			
26	70	LTD	-	76			
27	70	LTD	-	77			
28	70	LTD	-	78			
29	70	LTD	-	79			
30	70	LTD	-	80			
31	70	LTD	-	81			
32	70	LTD	-	82			
33	70	LTD	-	83			
34	70	LTD	-	84			
35	70	LTD	-	85			
36	70	LTD	-	86			
37	70	LTD	-	87			
38	70	LTD	-	88			
39	70	LTD	-	89			
40	70	LTD	-	90			
41	70	LTD	-				
42	70	LTD	-				
43	70	LTD	-				
44	70	LTD	-				
45	70	LTD	-				
46	70	LTD	-				
47	70	LTD	-				
48	70	LTD	-				
49	70	LTD	-				
50	70	LTD	-				

## 表面汚染密度測定結果(スミア法)

測定器: F1-GMAD-056

Ks: 2.71E-03 Bq/cm<sup>2</sup>・cpm(0.5)

1.63E-02 Bq/cm<sup>2</sup>・cpm(0.1)

BG: 70 cpm

検出限界値: 65 cpm

(0.5) 1.76E-01 Bq/cm<sup>2</sup>

(0.1) 1.06E+00 Bq/cm<sup>2</sup>

測定器を複数台使用した場合は、使用した測定器が判別しやすいよう記載する。1台のみの場合は - を記載する。

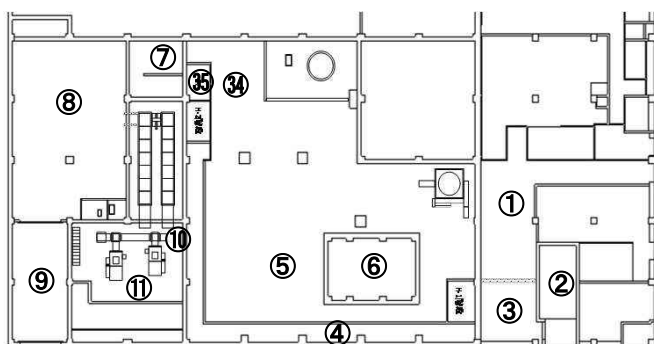
# 放射線測定記録

( 1 / 2 )

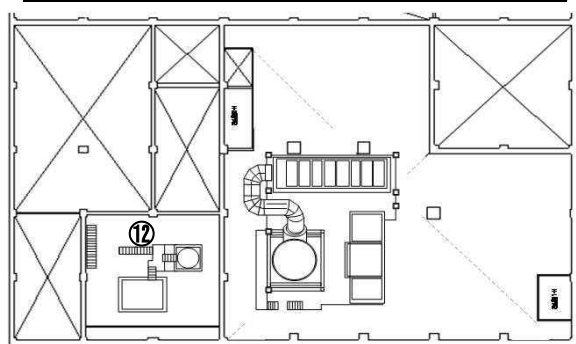
作業件名	1F増設焼却炉建屋の設置工事に伴う除染・養生・サーベイ業務委託	RWA番号	211237
作業場所	増設焼却炉建屋 1～5FL 全域	測定項目	■ スミア( $\alpha$ )
作業内容 (測定目的)	最終確認サーベイ (管理区域の設定に伴うサーベイ)	測定器	F1- $\alpha$ -023
測定日時	2022 年 2 月 10 日 9 時 20 分 ～	区域区分	
防護装備	・一般服 ・DS2マスク ・ゴム手二重 ・短靴	測定者	

①No : 表面汚染密度( $\alpha$ )

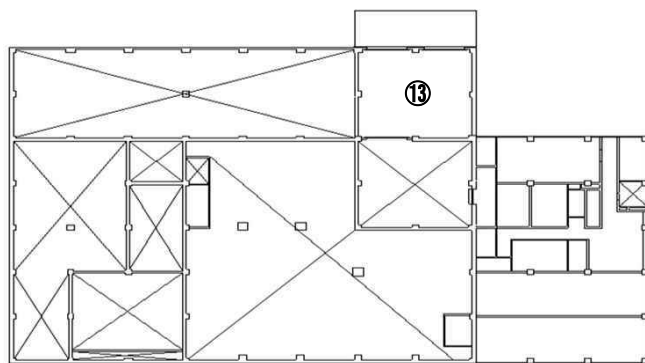
測定項目	確認基準
表面汚染密度( $\alpha$ )	< 0.4 Bq/cm <sup>2</sup> かつ検出限界値未満



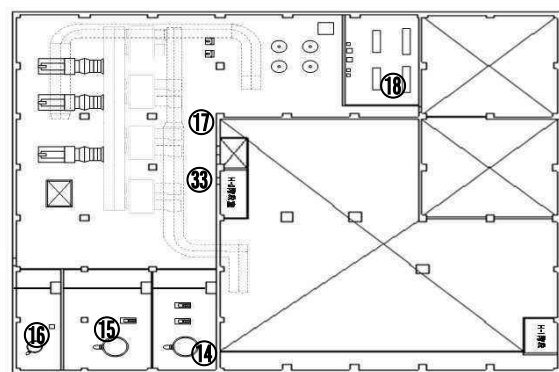
1FL



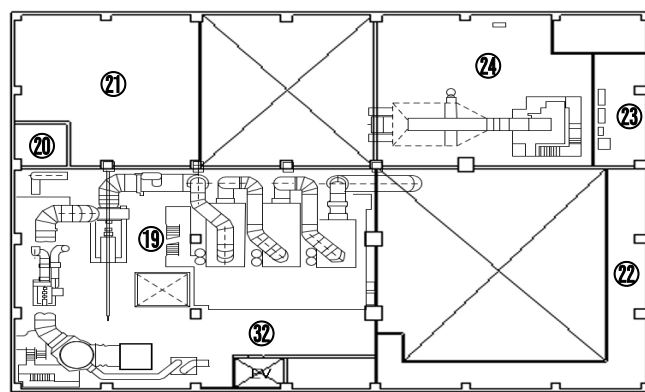
2FL



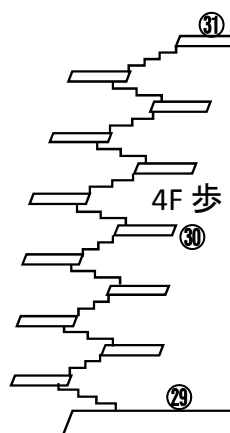
3FL



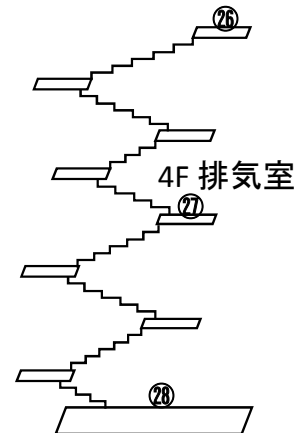
4FL



5FL



H-1階段



H-2階段

4F 排気室

# 放射線測定記録

( 2 / 2 )

## 表面汚染密度測定結果(スミア法)

測定器: F1- $\alpha$ -023

Ks: 1.79E-02 Bq/cm<sup>2</sup>·cpm(0.1)

BG: 0 cpm

検出限界値: 9 cpm

(0.1) 1.61E-01 Bq/cm<sup>2</sup>

No.	表面汚染密度	
	gross[cpm]	[Bq/cm <sup>2</sup> ]
1	0	LTD
2	0	LTD
3	0	LTD
4	0	LTD
5	0	LTD
6	0	LTD
7	0	LTD
8	0	LTD
9	0	LTD
10	0	LTD
11	0	LTD
12	0	LTD
13	0	LTD
14	0	LTD
15	0	LTD
16	0	LTD
17	0	LTD
18	0	LTD
19	0	LTD
20	0	LTD

No.	表面汚染密度	
	gross[cpm]	[Bq/cm <sup>2</sup> ]
21	0	LTD
22	0	LTD
23	0	LTD
24	0	LTD
25	0	LTD
26	0	LTD
27	0	LTD
28	0	LTD
29	0	LTD
30	0	LTD
31	0	LTD
32	0	LTD
33	0	LTD
34	0	LTD
35	0	LTD
36		
37		
38		
39		
40		