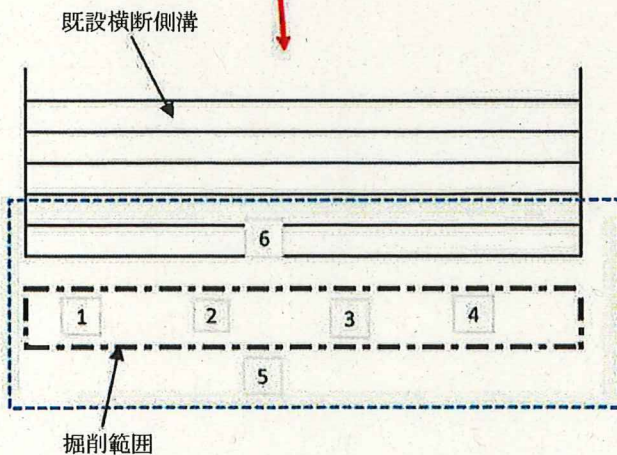
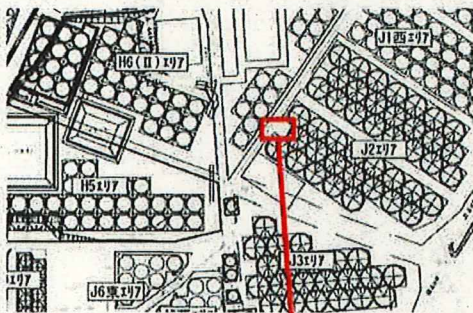


2021-CHC568-01  
放射線管理記録

承認	確認	作成

作業件名	1F-1～4号機 雨水処理水散水ラインPE管化工事	測定項目	<input type="checkbox"/> γ <input checked="" type="checkbox"/> スミア ネル布 <input type="checkbox"/> ダスト <input type="checkbox"/> 直接
測定場所	1F構内タンクヤード(J2北側道路横断部)	測定者	
作業内容 (測定目的)	区域区分変更(解除)に伴う測定 (2021-CDC-568-00) 道路横断部掘削 (環境サーベイ)	測定器	サーベイ図中に記載
測定日時	2021 年 11 月 9 日 9時～13時	区域区分	管理対象区域
件名コード	---	W I D 番 号	210944
		電気 出力	---
		MW	
		防護装備	-

□: 土壌、コンクリートスミア採取ポイント



ネル布測定結果

	NO	測定値 (Gross cpm)	測定値 (Net cpm)	測定結果 (Bq/cm <sup>2</sup> )
作業前	1	320	0	BG値以下
	2	320	0	BG値以下
	3	320	0	BG値以下
	4	320	0	BG値以下
	5	320	0	BG値以下
	6	320	0	BG値以下
作業中	1	320	0	BG値以下
	2	320	0	BG値以下
	3	320	0	BG値以下
	4	320	0	BG値以下
	5	320	0	BG値以下
	6	320	0	BG値以下
作業後	1	320	0	BG値以下
	2	320	0	BG値以下
	3	320	0	BG値以下
	4	320	0	BG値以下
	5	320	0	BG値以下
	6	320	0	BG値以下

土壌表面: No.1-5 土壌表面  
コンクリート面: No.6

11/8 作業前～作業後  
測定器: F1-GMAD-086  
換算乗数: 3.00E-3  
BG値: 320