

# 瓦 礫 類 ・ 伐 採 木 管 理 票

計上No. 6012320 - 0018

作業主管理	保管希望日時	2020年5月8日		(金)	15:30	承認	審査	作成		
	作業件名	A,Bテント内瓦礫運搬業務								
	発生場所	A、Bテント					2020/4/24	2020/4/23		
	作業主管G	建築設備建設グループ			監理員	TEL				
	元請会社				担当者	TEL				
G記入欄	線量測定年月日	2020/5/8	測定者		測定器名	DoseRAE2線量計・遠隔測定監視装置		管理番号		
								PRM-1200		
	No.	保管物名			※カテゴリ	物量	測定場所 雰囲気線量率	表面線量率		
			①	②	③			$\beta \cdot \alpha$ 汚染の有無		
								$\beta + \gamma$ 線量率		
メ	1	6m3コンテナ(2019SS-00294)	B	10	D	A	6 m <sup>3</sup>	0.01 mSv/h	0.35 mSv/h	無
	2	6m3コンテナ(2019SS-00333)	B	10	D	A	6 m <sup>3</sup>	0.01 mSv/h	0.02 mSv/h	無
	3						m <sup>3</sup>			
	4						m <sup>3</sup>			
	5						m <sup>3</sup>			

固体廃棄物G記入欄				受付
受付番号				
高2020	—	05	—	0003
				2020/4/24
調整後保管日時		2020年5月8日		15:30
【保管時の指示事項等】				

線量測定内容				
測定日	2020年5月8日			
測定No.	氏名	測定器	管理番号	
1		DoseRAE2	PRM-1200	
2				
3				
4				

保管実績記入欄	No.	枝番	保管物名	測定場所 雰囲気線量率		表面線量率		$\beta + \gamma$ 線量率		保管場所	保管日時	物量	再利用/ 減容可否	コンテナNo.	測定No.
	1	1	6m3コンテナ(2019SS-00294)	0.01	mSv/h	0.35	mSv/h			固体庫9棟地下1階	2020/5/8 16:47	6 m <sup>3</sup>		2019SS-00294	1
	2	1	6m3コンテナ(2019SS-00333)	0.01	mSv/h	0.02	mSv/h			固体庫9棟地下1階	2020/5/8 17:20	6 m <sup>3</sup>		2019SS-00333	1
												m <sup>3</sup>			
												m <sup>3</sup>			
												m <sup>3</sup>			

\* 線量測定は保管場所があらかじめ決まっている伐採木等は省略する。再利用/減容が可能と推測される場合、再利用:RU、減容:VRと記載。固体庫保管時はコンテナNo.記載

「保管実績記入欄」は「作業主管G記入欄」と同情報を入力。

※カテゴリー	①	A	可燃物	01	紙・ウエス類	02	プラスチック・ポリ・ビニール類	03	木材類	04	可燃物その他	05	—	
				06	—	07	—	08	—	09	—	10	—	
		B	不燃物	01	金属ガラ	02	コンクリートガラ	03	機器類・制御盤類	04	土砂類	05	塩化ビニール類	
				06	保温材	07	石綿含有物	08	ケーブル類	09	アスファルトガラ	10	不燃物その他	
				11	フランジタンク本体	12	フランジタンク付属品	13	石綿含有物(はつり屑等)	14	—	15	—	
		C	難燃物	01	ゴム類	02	難燃シート類	03	ホース類	04	難燃物その他	05	—	
		D	伐採木	01	伐採木(幹・根)	02	伐採木(枝・葉)	03	—	04	—	05	—	
		②	状態	D:乾燥, W:湿気有		③	履歴	A:「1F構内にあった物」 B:「工事のために持ち込まれた物」						

注1:可燃・難燃物は原則として透明袋に収納すること。注2:伐採木の積み上げ高さは固体廃棄物Gの指示に従うこと。(最大で5m以下とする。)  
 注3:飛散抑制等必要な措置を講じ運搬し、保管エリアに応じた飛散防止(養生、容器収納等)を施し保管すること。注4:塩化ビニール類については可燃・難燃側に持込みのこと。  
 注5: $\beta$ 汚染有の場合、表面線量率欄には「 $\gamma$ 」のみの線量率を記載し、 $\beta + \gamma$ 線量率欄に「 $\beta + \gamma$ 」の線量率を記載すること。 $\beta$ 汚染無の場合は、 $\beta + \gamma$ 線量率の記載不要。  
 注6:コンテナで持ち込む場合は、保管物名欄またはメモ欄にコンテナNo.を記載すること。

# 5月8日(金) 固体庫内コンテナ総括表

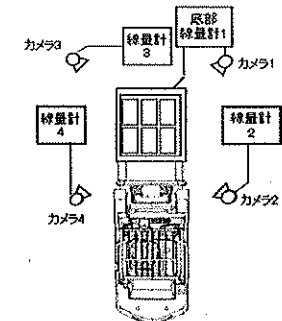
	運搬ID	格納完了時刻	コンテナ番号	受付番号	解体場所	測定エリア BQ値 mSv/h	線量率測定結果(mSv/h)				最大 線量率 mSv/h	重量測定結果 t	保管位置	備考
							位置①	位置②	位置③	位置④				
							底面	右側面	正面	左側面				
1	6407	16:47	2019SS-00294	高2020-05-0003	A、Bテント	0.01	0.35	0.06	0.06	0.06	0.35	3.30	9-B1-1-6 -右上	不燃物
2	6408	17:20	2019SS-00333	高2020-05-0003	A、Bテント	0.01	0.02	0.01	0.01	0.01	0.02	2.60	9-B1-1-7 -左下	不燃物
3														
4														
5														
6														
7														
8														
9														
10														

使用測定器	<input checked="" type="checkbox"/> DoseRAE2線量計・遠隔測定監視装置 <input type="checkbox"/> その他(測定器種類:ホットスポット /管理番号:F1-HS-095)	記録採取者	
-------	---	-------	--

保管位置図

20	19	18	17	16	15	14	13	12	11	10	9	8	7	6	5	4	3	2	1	
														6405	6401	6395	6391	6387	6382	上
													6408	6404	6398	6394	6390	6386	6381	左
														6407	6403	6397	6393	6389	6385	下
														6406	6402	6396	6392	6388	6384	右

通路	40	39	38	37	36	35	34	33	32	31	30	29	28	27	26	25	24	23	22	21	
固体庫#0																					上下
B1F																					左右
No.1レーン→																					上下



線量計・外観確認カメラ配置図

# 固体庫内コンテナ配置表

一時保管日時	2020年5月8日(金)	備考 不燃物
運搬ID	6407	
格納完了時刻	16:47	
コンテナ番号	2019SS-00294	
受付番号	高2020-05-0003	
解体場所	A、Bテント	
測定I/A/BG値	0.01 mSv/h	
線量率測定結果	0.35 mSv/h	
	0.06 mSv/h	
	0.06 mSv/h	
	0.06 mSv/h	
最大線量率	0.35 mSv/h	
重量	3.30 t	
保管位置	9-B1-1-6 -右上	

20	19	18	17	16	15	14	13	12	11	10	9	8	7	6	5	4	3	2	1	
														6405	6401	6395	6391	6387	6382	上
													6408	6404	6398	6394	6390	6386	6381	下
														6407	6403	6397	6393	6389	6385	上
														6408	6402	6396	6392	6388	6384	下

通路	40	39	38	37	36	35	34	33	32	31	30	29	28	27	26	25	24	23	22	21	
固体庫#9																					上
B1F																					下
Na.1L-2000																					

写真



# 固体庫内コンテナ配置表

一時保管日時	2020年5月8日(金)	備考 不燃物
運搬ID	6408	
格納完了時刻	17:20	
コンテナ番号	2019SS-00333	
受付番号	高2020-05-0003	
解体場所	A、Bテント	
測定エリアBG値	0.01 mSv/h	
線量率測定結果	0.02 mSv/h	
	0.01 mSv/h	
	0.01 mSv/h	
	0.01 mSv/h	
最大線量率	0.02 mSv/h	
重量	2.60 t	
保管位置	9-B1-1-7 -左下	

20	19	18	17	16	15	14	13	12	11	10	9	8	7	6	5	4	3	2	1	
													6408	6405	6401	6395	6391	6387	6382	上
													6404	6398	6394	6390	6386	6381		附
													6407	6403	6397	6393	6389	6385		下
													6406	6402	6396	6392	6388	6384		下

通路	40	39	38	37	36	35	34	33	32	31	30	29	28	27	26	25	24	23	22	21	
固体庫#9																					上
B1F																					下
No.11																					下

写真



# 瓦 礫 類 ・ 伐 採 木 管 理 票

計上No. 6012320 - 0018

作業主管理G記入欄	保管希望日時	2020年5月11日		(月)	15:30	承認	審査	作成		
	作業件名	A,Bテント内瓦礫運搬業務								
	発生場所	A, Bテント					2020/4/24	2020/4/23	2020/4/23	
	作業主管G	建築設備建設グループ					監理員	TEL		
	元請会社						担当者	TEL		
	線量測定年月日	2020/5/11	測定者			測定器名	DoseRAE2線量計・遠隔測定監視装置	管理番号	PRM-1200	
	No.	保管物名	※カテゴリ			物 量	測定場所 雰囲気線量率	表面線量率	β・α 汚染の有無	β + γ 線量率
1	6m3コンテナ(2019SS-00299)	B	10	D	A	6 m <sup>3</sup>	0.01 mSv/h	0.06 mSv/h	無	
2	6m3コンテナ(2019SS-00292)	B	10	D	A	6 m <sup>3</sup>	0.01 mSv/h	0.07 mSv/h	無	
3	6m3コンテナ(2019SS-00290)	B	10	D	A	6 m <sup>3</sup>	0.01 mSv/h	0.06 mSv/h	無	
4	6m3コンテナ(2019SS-00346)	B	10	D	A	6 m <sup>3</sup>	0.01 mSv/h	0.07 mSv/h	無	
5						m <sup>3</sup>				

固体廃棄物G記入欄				受付
受 付 番 号				
高2020	—	05	—	0004
				2020/4/24
調整後保管日時		2020年5月11日		15:30
【保管時の指示事項等】				

線量測定内容				
測定日	2020年5月11日			
測定No.	氏名	測定器	管理番号	
1		DoseRAE2	PRM-1200	
2				
3				
4				

保管実績記入欄	No.	枝番	保管物名	測定場所 雰囲気線量率	表面線量率	β + γ 線量率	保管場所	保管日時	物 量	再利用/ 減容可否	コンテナNo.	測定No.
	1	1	6m3コンテナ(2019SS-00299)	0.01 mSv/h	0.06 mSv/h		固体庫9棟地下1階	2020/5/11 16:30	6 m <sup>3</sup>		2019SS-00299	1
	2	1	6m3コンテナ(2019SS-00292)	0.01 mSv/h	0.07 mSv/h		固体庫9棟地下1階	2020/5/11 17:31	6 m <sup>3</sup>		2019SS-00292	1
	3	1	6m3コンテナ(2019SS-00290)	0.01 mSv/h	0.06 mSv/h		固体庫9棟地下1階	2020/5/11 18:08	6 m <sup>3</sup>		2019SS-00290	1
	4	1	6m3コンテナ(2019SS-00346)	0.01 mSv/h	0.07 mSv/h		固体庫9棟地下1階	2020/5/11 18:47	6 m <sup>3</sup>		2019SS-00346	1
									m <sup>3</sup>			

\* 線量測定は保管場所があらかじめ決まっている伐採木等は省略する。再利用/減容が可能と推測される場合、再利用:RU、減容:VRと記載。固体庫保管時はコンテナNo.記載

「保管実績記入欄」は「作業主管G記入欄」と同情報を入力。

※カテゴリ	①	A	可燃物	01	紙・ウエス類	02	プラスチック・ポリ・ビニール類	03	木材類	04	可燃物その他	05	—
				06	—	07	—	08	—	09	—	10	—
				01	金属ガラ	02	コンクリートガラ	03	機器類・制御盤類	04	土砂類	05	塩化ビニール類
				06	保温材	07	石綿含有物	08	ケーブル類	09	アスファルトガラ	10	不燃物その他
				11	フランジタンク本体	12	フランジタンク付属品	13	石綿含有物(はつり屑等)	14	—	15	—
				01	ゴム類	02	難燃シート類	03	ホース類	04	難燃物その他	05	—
		B	不燃物	01	伐採木(幹・根)	02	伐採木(枝・葉)	03	—	04	—	05	—
				01	紙・ウエス類	02	プラスチック・ポリ・ビニール類	03	木材類	04	可燃物その他	05	—
				06	—	07	—	08	—	09	—	10	—
				01	金属ガラ	02	コンクリートガラ	03	機器類・制御盤類	04	土砂類	05	塩化ビニール類

② 状 態 D:乾燥, W:湿気有 ③ 履歴 A:「1F構内にあった物」, B:「工事のために持ち込まれた物」

注1:可燃・難燃物は原則として透明袋に収納すること。注2:伐採木の積み上げ高さは固体廃棄物Gの指示に従うこと。(最大で5m以下とする。)

注3:飛散抑制等必要な措置を講じ運搬し、保管エリアに応じた飛散防止(養生、容器収納等)を施し保管すること。注4:塩化ビニール類については可燃・難燃側に持込みのこと。

注5:β汚染有の場合、表面線量率欄には「γ」のみの線量率を記載し、β + γ線量率欄に「β + γ」の線量率を記載すること。β汚染無の場合は、β + γ線量率の記載不要。

注6:コンテナで持ち込む場合は、保管物名欄またはメモ欄にコンテナNo. を記載すること。

## 5月11日(月) 固体庫内コンテナ総括表

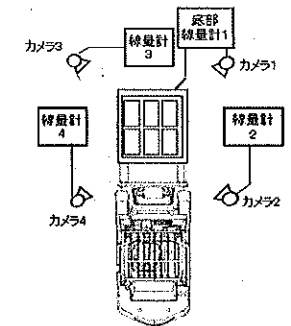
	運搬ID	格納完了時刻	コンテナ番号	受付番号	解体場所	測定17F BG値 mSv/h	線量率測定結果(mSv/h)				最大 線量率 mSv/h	重量測 定結果 t	保管位置	備考
							位置①	位置②	位置③	位置④				
							底面	右側面	正面	左側面				
1	6409	16:30	2019SS-00299	高2020-05-0004	A、Bテント	0.01	0.06	0.03	0.02	0.01	0.06	2.60	9-B1-1-7 -左上	不燃物
2	6410	17:31	2019SS-00292	高2020-05-0004	A、Bテント	0.01	0.07	0.02	0.03	0.02	0.07	2.50	9-B1-1-7 -右下	不燃物
3	6411	18:08	2019SS-00290	高2020-05-0004	A、Bテント	0.01	0.06	0.02	0.01	0.04	0.06	2.80	9-B1-1-7 -右上	不燃物
4	6412	18:47	2019SS-00346	高2020-05-0004	A、Bテント	0.01	0.07	0.02	0.02	0.03	0.07	2.60	9-B1-1-8 -左下	不燃物
5														
6														
7														
8														
9														
10														

使用測定器	<input checked="" type="checkbox"/> DoseRAE2線量計・遠隔測定監視装置 <input type="checkbox"/> その他(測定器種類:ホットスポット) /管理番号:F1-HS-095	記録採取者	
-------	---	-------	--

保管位置図

20	19	18	17	16	15	14	13	12	11	10	9	8	7	6	5	4	3	2	1	
													6409	6405	6401	6395	6391	6387	6382	上
												6412	6408	6404	6398	6394	6390	6386	6381	左
																				下
																				上
																				右
													6410	6406	6402	6396	6392	6388	6384	下

通路	<div>4039383736353433323130292827262524232221</div>																				
固体庫#9 B1F No.1レーン→																					上
																					左
																					下
																					上
																					右
																					下



線量計・外観確認カメラ配置図

# 固体庫内コンテナ配置表

一時保管日時	2020年5月11日(月)	備考 不燃物
運搬ID	6409	
格納完了時刻	16:30	
コンテナ番号	2019SS-00299	
受付番号	高2020-05-0004	
解体場所	A、Bテント	
測定エリアBG値	0.01 mSv/h	
線量率測定結果	0.06 mSv/h	
	0.03 mSv/h	
	0.02 mSv/h	
	0.01 mSv/h	
最大線量率	0.06 mSv/h	
重量	2.60 t	
保管位置	9-B1-1-7 -左上	

20	19	18	17	16	15	14	13	12	11	10	9	8	7	6	5	4	3	2	1	
													6409	6405	6401	6395	6391	6387	6382	上
												6412	6408	6404	6398	6394	6390	6386	6381	下
													6411	6407	6403	6397	6393	6389	6385	上
													6410	6406	6402	6396	6392	6388	6384	下

通路	40	39	38	37	36	35	34	33	32	31	30	29	28	27	26	25	24	23	22	21	
固体庫 9																					上
B1F																					下
№.11レーン																					上
																					下

写真



# 固体庫内コンテナ配置表

一時保管日時	2020年5月11日(月)	備考 不燃物
運搬ID	6410	
格納完了時刻	17:31	
コンテナ番号	2019SS-00292	
受付番号	高2020-05-0004	
解体場所	A、Bテント	
測定エリアBG値	0.01 mSv/h	
線量率測定結果	0.07 mSv/h	
	0.02 mSv/h	
	0.03 mSv/h	
	0.02 mSv/h	
最大線量率	0.07 mSv/h	
重量	2.50 t	
保管位置	9-B1-1-7 -右下	

20	19	18	17	16	15	14	13	12	11	10	9	8	7	6	5	4	3	2	1	
													6409	6405	6401	6395	6391	6387	6382	上左
												6412	6408	6404	6398	6394	6390	6386	6381	下左
													6411	6407	6403	6397	6393	6389	6385	上右
													6410	6406	6402	6396	6392	6388	6384	下右

通路	40	39	38	37	36	35	34	33	32	31	30	29	28	27	26	25	24	23	22	21	
固体庫内B1F																					上
No.1レーン⇒																					下
																					上
																					下

写真





# 固体庫内コンテナ配置表

一時保管日時	2020年5月11日(月)	備考 不燃物
運搬ID	6411	
格納完了時刻	18:08	
コンテナ番号	2019SS-00290	
受付番号	高2020-05-0004	
解体場所	A、Bテント	
測定エリアBG値	0.01 mSv/h	
線量率測定結果	0.06 mSv/h	
	0.02 mSv/h	
	0.01 mSv/h	
	0.04 mSv/h	
最大線量率	0.06 mSv/h	
重量	2.80 t	
保管位置	9-B1-1-7 -右上	

20	19	18	17	16	15	14	13	12	11	10	9	8	7	6	5	4	3	2	1	上
													6409	6405	6401	6395	6391	6387	6382	左
												6412	6408	6404	6398	6394	6390	6386	6381	下
													6411	6407	6403	6397	6393	6389	6385	上
													6410	6406	6402	6396	6392	6388	6384	右

通路	40	39	38	37	36	35	34	33	32	31	30	29	28	27	26	25	24	23	22	21	上
固体庫#9																					左
B1F																					下
Na11レーン⇒																					上
																					右
																					下

写真



# 固体庫内コンテナ配置表

一時保管日時	2020年5月11日(月)	備考 不燃物
運搬ID	6412	
格納完了時刻	18:47	
コンテナ番号	2019SS-00346	
受付番号	高2020-05-0004	
解体場所	A、Bテント	
測定エリアBG値	0.01 mSv/h	
線量率測定結果	0.07 mSv/h	
	0.02 mSv/h	
	0.02 mSv/h	
	0.03 mSv/h	
最大線量率	0.07 mSv/h	
重量	2.60 t	
保管位置	9-B1-1-8 -左下	

20	19	18	17	16	15	14	13	12	11	10	9	8	7	6	5	4	3	2	1	
												6409	6405	6401	6395	6391	6387	6382	上	
												6412	6408	6404	6398	6394	6390	6385	6381	下
												6411	6407	6403	6397	6393	6389	6385	上	
												6410	6406	6402	6396	6392	6388	6384	下	

通路	40	39	38	37	36	35	34	33	32	31	30	29	28	27	26	25	24	23	22	21	
固体庫#9																					上
B1F																					下
No.1レーン																					上
																					下

写真



# 瓦 礫 類 ・ 伐 採 木 管 理 票

計上No. 6012320 - 0018

作業主管理G記入欄	保管希望日時	2020年5月12日		(火)	15:30		承認	審査	作成												
	作業件名	A,Bテント内瓦礫運搬業務																			
	発生場所	A, Bテント						2020/4/24	2020/4/23	2020/4/23											
	作業主管G	建築設備建設グループ				監理員	TEL														
	元請会社					担当者	TEL														
	線量測定年月日	2020/5/12	測定者			測定器名	DoseRAE2線量計・遠隔測定監視装置		管理番号	PRM-1200											
	No.	※カテゴリ				物 量	測定場所 雰囲気線量率		表面線量率		$\beta \cdot \alpha$ 汚染の有無	$\beta + \gamma$ 線量率									
①		②	③																		
1		6m3コンテナ(2019SS-00349)	B	10	D								A	6	m <sup>3</sup>	0.01	mSv/h	0.06	mSv/h	無	
2		6m3コンテナ(2019SS-00351)	B	10	D								A	6	m <sup>3</sup>	0.01	mSv/h	0.09	mSv/h	無	
3	6m3コンテナ(2019SS-00289)	B	10	D	A	6	m <sup>3</sup>	0.01	mSv/h	0.08	mSv/h	無									
4	6m3コンテナ(2019SS-00205)	B	10	D	A	6	m <sup>3</sup>	0.01	mSv/h	0.1	mSv/h	無									
5							m <sup>3</sup>														

固体廃棄物G記入欄				受付
受 付 番 号				
高2020	—	05	—	0005
				2020/4/24
調整後保管日時		2020年5月12日		15:30
【保管時の指示事項等】				

線量測定内容				
測定日	2020年5月12日			
測定No.	氏名	測定器	管理番号	
1		DoseRAE2	PRM-1200	
2				
3				
4				

保管実績記入欄	No.	枝番	保管物名	測定場所 雰囲気線量率	表面線量率	$\beta + \gamma$ 線量率	保管場所	保管日時	物 量	再利用/ 減容可否	コンテナNo.	測定No.
	1	1	6m3コンテナ(2019SS-00349)	0.01 mSv/h	0.06 mSv/h		固体庫9棟地下1階	2020/5/12 16:12	6 m <sup>3</sup>		2019SS-00349	1
	2	1	6m3コンテナ(2019SS-00351)	0.01 mSv/h	0.09 mSv/h		固体庫9棟地下1階	2020/5/12 16:44	6 m <sup>3</sup>		2019SS-00351	1
	3	1	6m3コンテナ(2019SS-00289)	0.01 mSv/h	0.08 mSv/h		固体庫9棟地下1階	2020/5/12 17:40	6 m <sup>3</sup>		2019SS-00289	1
	4	1	6m3コンテナ(2019SS-00205)	0.01 mSv/h	0.1 mSv/h		固体庫9棟地下1階	2020/5/12 18:24	6 m <sup>3</sup>		2019SS-00205	1
									m <sup>3</sup>			

\* 線量測定は保管場所があらかじめ決まっている伐採木等は省略する。再利用/減容が可能と推測される場合、再利用:RU、減容:VRと記載。固体庫保管時はコンテナNo.記載

「保管実績記入欄」は「作業主管G記入欄」と同情報を入力。

※カテゴリ	①	A	可燃物	01	紙・ウエス類	02	プラスチック・ポリ・ビニール類	03	木材類	04	可燃物その他	05	—
				06	—	07	—	08	—	09	—	10	—
				01	金属ガラ	02	コンクリートガラ	03	機器類・制御盤類	04	土砂類	05	塩化ビニール類
				06	保温材	07	石綿含有物	08	ケーブル類	09	アスファルトガラ	10	不燃物その他
				11	フランジタンク本体	12	フランジタンク付属品	13	石綿含有物(はつり屑等)	14	—	15	—
				01	ゴム類	02	難燃シート類	03	ホース類	04	難燃物その他	05	—
		B	不燃物	01	伐採木(幹・根)	02	伐採木(枝・葉)	03	—	04	—	05	—
				01	紙・ウエス類	02	プラスチック・ポリ・ビニール類	03	木材類	04	可燃物その他	05	—
				06	—	07	—	08	—	09	—	10	—
				01	金属ガラ	02	コンクリートガラ	03	機器類・制御盤類	04	土砂類	05	塩化ビニール類

注1: 可燃・難燃物は原則として透明袋に収納すること。注2: 伐採木の積み上げ高さは固体廃棄物Gの指示に従うこと。(最大で5m以下とする。)

注3: 飛散抑制等必要な措置を講じ運搬し、保管エリアに応じた飛散防止(養生、容器収納等)を施し保管すること。注4: 塩化ビニール類については可燃・難燃側に持込みのこと。

注5:  $\beta$  汚染有の場合、表面線量率欄には「 $\gamma$ 」のみの線量率を記載し、 $\beta + \gamma$  線量率欄に「 $\beta + \gamma$ 」の線量率を記載すること。 $\beta$  汚染無の場合は、 $\beta + \gamma$  線量率の記載不要。

注6: コンテナで持ち込む場合は、保管物名欄またはメモ欄にコンテナNo. を記載すること。

# 5月12日(火) 固体庫内コンテナ総括表

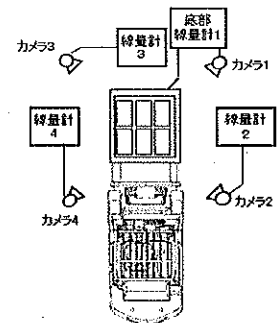
	運搬ID	格納完了時刻	コンテナ番号	受付番号	解体場所	測定エリア BG値 mSv/h	線量率測定結果(mSv/h)				最大 線量率 mSv/h	重量測定結果 t	保管位置	備考
							位置① 底面	位置② 右側面	位置③ 正面	位置④ 左側面				
1	6413	16:12	2019SS-00349	高2020-05-0005	A、Bテント	0.01	0.06	0.01	0.01	0.04	0.06	2.70	9-B1-1-8 -左上	不燃物
2	6414	16:44	2019SS-00351	高2020-05-0005	A、Bテント	0.01	0.09	0.03	0.01	0.05	0.09	2.40	9-B1-1-8 -右下	不燃物
3	6415	17:40	2019SS-00289	高2020-05-0005	A、Bテント	0.01	0.08	0.02	0.01	0.04	0.08	2.10	9-B1-1-8 -右上	不燃物
4	6416	18:24	2019SS-00205	高2020-05-0005	A、Bテント	0.01	0.10	0.02	0.04	0.03	0.10	2.30	9-B1-1-9 -左下	不燃物
5														
6														
7														
8														
9														
10														

使用測定器	<input checked="" type="checkbox"/> DoseRAE2線量計・遠隔測定監視装置	記録採取者
	<input type="checkbox"/> その他(測定器種類:ホットスポット /管理番号:F1-HS-095)	

保管位置図

20	19	18	17	16	15	14	13	12	11	10	9	8	7	6	5	4	3	2	1	
												6413	6409	6405	6401	6385	6391	6387	6382	上下
												6416	6412	6408	6404	6398	6394	6390	6386	左右
													6415	6411	6407	6403	6397	6393	6389	上下
													6414	6410	6406	6402	6396	6392	6388	左右

通路	40	39	38	37	36	35	34	33	32	31	30	29	28	27	26	25	24	23	22	21	
固体庫#9																					上下
B1F																					左右
No.1レーン⇒																					上下



線量計・外観確認カメラ配置図

# 固体庫内コンテナ配置表

一時保管日時	2020年5月12日(火)	備考 不燃物
運搬ID	6413	
格納完了時刻	16:12	
コンテナ番号	2019SS-00349	
受付番号	高2020-05-0005	
解体場所	A、Bテント	
測定エリアBG値	0.01 mSv/h	
線量率測定結果	0.06 mSv/h	
	0.01 mSv/h	
	0.01 mSv/h	
	0.04 mSv/h	
最大線量率	0.06 mSv/h	
重量	2.70 t	
保管位置	9-B1-1-8 -左上	

20	19	18	17	16	15	14	13	12	11	10	9	8	7	6	5	4	3	2	1	
											6416	6413	6409	6405	6401	6395	6391	6387	6382	上
												6412	6408	6404	6398	6394	6390	6386	6381	下
												6415	6411	6407	6403	6397	6393	6389	6385	上
												6414	6410	6406	6402	6396	6392	6388	6384	下

通路	40	39	38	37	36	35	34	33	32	31	30	29	28	27	26	25	24	23	22	21	
固体庫#9																					上
B1F																					中
Na11レーン																					下

写真



# 固体庫内コンテナ配置表

一時保管日時	2020年5月12日(火)	備考 不燃物
運搬ID	6414	
格納完了時刻	16:44	
コンテナ番号	2019SS-00351	
受付番号	高2020-05-0005	
解体場所	A、Bテント	
測定エリアBG値	0.01 mSv/h	
線量率測定結果	0.09 mSv/h	
	0.03 mSv/h	
	0.01 mSv/h	
	0.05 mSv/h	
最大線量率	0.09 mSv/h	
重量	2.40 t	
保管位置	9-B1-1-8 -右下	

20	19	18	17	16	15	14	13	12	11	10	9	8	7	6	5	4	3	2	1	
												6413	6409	6405	6401	6395	6381	6387	6382	上
											6416	6412	6408	6404	6398	6394	6390	6386	6381	下
												6415	6411	6407	6403	6397	6393	6389	6385	上
												6414	6410	6406	6402	6396	6392	6388	6384	下

通路	40	39	38	37	36	35	34	33	32	31	30	29	28	27	26	25	24	23	22	21	
固体庫#9																					上
B1F																					下
北1レーン																					上
																					下

写真



# 固体庫内コンテナ配置表

一時保管日時	2020年5月12日(火)	備考 不燃物
運搬ID	6415	
格納完了時刻	17:40	
コンテナ番号	2019SS-00289	
受付番号	高2020-05-0005	
解体場所	A、Bテント	
測定エリアBG値	0.01 mSv/h	
線量率測定結果	0.08 mSv/h	
	0.02 mSv/h	
	0.01 mSv/h	
	0.04 mSv/h	
最大線量率	0.08 mSv/h	
重量	2.10 t	
保管位置	9-B1-1-8 -右上	

20	19	18	17	16	15	14	13	12	11	10	9	8	7	6	5	4	3	2	1	
												6413	6409	6405	6401	6395	6391	6387	6382	上
											6415	6412	6408	6404	6398	6394	6390	6386	6381	下
												6415	6411	6407	6403	6397	6393	6389	6385	上
												6414	6410	6406	6402	6396	6392	6388	6384	下

通路	40	39	38	37	36	35	34	33	32	31	30	29	28	27	26	25	24	23	22	21	
固体庫#9																					上
B1F																					下
エレベーター																					右

写真



# 固体庫内コンテナ配置表

一時保管日時	2020年5月12日(火)	備考 不燃物
運搬ID	6416	
格納完了時刻	18:24	
コンテナ番号	2019SS-00205	
受付番号	高2020-05-0005	
解体場所	A、Bテント	
測定エリアBG値	0.01 mSv/h	
線量率測定結果	0.10 mSv/h	
	0.02 mSv/h	
	0.04 mSv/h	
	0.03 mSv/h	
最大線量率	0.10 mSv/h	
重量	2.30 t	
保管位置	9-B1-1-9 -左下	

20	19	18	17	16	15	14	13	12	11	10	9	8	7	6	5	4	3	2	1	
											6416	6413	6409	6405	6401	6395	6391	6387	6382	上
												6412	6408	6404	6398	6394	6390	6386	6381	下
												6415	6411	6407	6403	6397	6393	6389	6385	上
												6414	6410	6406	6402	6396	6392	6388	6384	下

通路	40	39	38	37	36	35	34	33	32	31	30	29	28	27	26	25	24	23	22	21	
固体庫#9																					上
B1F																					下
Na1レーン																					上
																					下

写真





# 瓦 礫 類 ・ 伐 採 木 管 理 票

計上No. 6012320 - 0018

作業 主 管 G 記 入 欄	保管希望日時	2020年5月13日		(水)	15:30		承認	審査	作成		
	作業件名	A,Bテント内瓦礫運搬業務									
	発生場所	A, Bテント						2020/4/24	2020/4/23		
	作業主管G	建築設備建設グループ				監理員	TEL				
	元請会社					担当者	TEL				
	線量測定年月日	2020/5/13		測定者			測定器名	DoseRAE2線量計・遠隔測定監視装置			
				管理番号	PRM-1200						
メ モ	No.	保管物名			※カテゴリ		物 量	測定場所 雰囲気線量率	表面線量率	$\beta \cdot \alpha$ 汚染の有無	$\beta + \gamma$ 線量率
		①	②	③							
	1	6m3コンテナ(2019SS-00282)	B	10	D	A	6 m <sup>3</sup>	0.01 mSv/h	0.05 mSv/h	無	
	2	6m3コンテナ(2019FU-00185G)	B	10	D	A	6 m <sup>3</sup>	0.01 mSv/h	0.18 mSv/h	無	
	3						m <sup>3</sup>				
	4						m <sup>3</sup>				

固体廃棄物G記入欄				受付
受 付 番 号				
高2020	—	05	—	0006
				2020/4/24
調整後保管日時		2020年5月13日		15:30
【保管時の指示事項等】				

線量測定内容				
測定日	2020年5月13日			
測定No.	氏名	測定器	管理番号	
1		DoseRAE2	PRM-1200	
2				
3				
4				

保管 実 績 記 入 欄	No.	枝番	保管物名	測定場所 雰囲気線量率		表面線量率		$\beta + \gamma$ 線量率	保管場所	保管日時	物 量	再利用/ 減容可否	コンテナNo.	測定No.
	1	1	6m3コンテナ(2019SS-00282)	0.01	mSv/h	0.05	mSv/h		固体庫9棟地下1階	2020/5/13 17:24	6 m <sup>3</sup>		2019SS-00282	1
	2	1	6m3コンテナ(2019FU-00185G)	0.01	mSv/h	0.18	mSv/h		固体庫9棟地下1階	2020/5/13 17:56	6 m <sup>3</sup>		2019FU-00185G	1
											m <sup>3</sup>			
											m <sup>3</sup>			
											m <sup>3</sup>			
* 線量測定は保管場所があらかじめ決まっている伐採木等は省略する。再利用/減容が可能と推測される場合、再利用:RU、減容:VRと記載。固体庫保管時はコンテナNo.記載														
メ モ	「保管実績記入欄」は「作業主管G記入欄」と同情報を入力。													

※カ テ ゴ リ	①	A	可 燃 物	01	紙・ウエス類	02	プラスチック・ポリ・ビニール類	03	木材類	04	可燃物その他	05	—
				06	—	07	—	08	—	09	—	10	—
		B	不 燃 物	01	金属ガラ	02	コンクリートガラ	03	機器類・制御盤類	04	土砂類	05	塩化ビニール類
				06	保温材	07	石綿含有物	08	ケーブル類	09	アスファルトガラ	10	不燃物その他
				11	フランジタンク本体	12	フランジタンク付属品	13	石綿含有物(はつり屑等)	14	—	15	—
		C	難燃物	01	ゴム類	02	難燃シート類	03	ホース類	04	難燃物その他	05	—
		D	伐採木	01	伐採木(幹・根)	02	伐採木(枝・葉)	03	—	04	—	05	—
		②	状 態	D:乾燥, W:湿気有	③	履 歴	A:「1F構内にあった物」, B:「工事のために持ち込まれた物」						

注1:可燃・難燃物は原則として透明袋に収納すること。注2:伐採木の積み上げ高さは固体廃棄物Gの指示に従うこと。(最大で5m以下とする。)

注3:飛散抑制等必要な措置を講じ運搬し、保管エリアに応じた飛散防止(養生、容器収納等)を施し保管すること。注4:塩化ビニール類については可燃・難燃側に持込みのこと。

注5: $\beta$ 汚染有の場合、表面線量率欄には「 $\gamma$ 」のみの線量率を記載し、 $\beta + \gamma$ 線量率欄に「 $\beta + \gamma$ 」の線量率を記載すること。 $\beta$ 汚染無の場合は、 $\beta + \gamma$ 線量率の記載不要。

注6:コンテナで持ち込む場合は、保管物名欄またはメモ欄にコンテナNo. を記載すること。

# 5月13日(水) 固体庫内コンテナ総括表

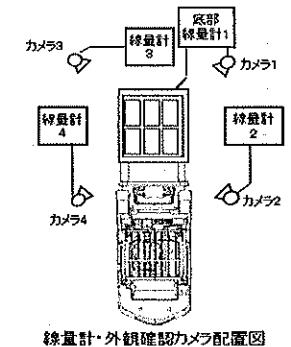
	運搬ID	格納完了時刻	コンテナ番号	受付番号	解体場所	測定エリア BG値 mSv/h	線量率測定結果(mSv/h)				最大 線量率 mSv/h	重量測定結果 t	保管位置	備考
							位置① 底面	位置② 右側面	位置③ 正面	位置④ 左側面				
1	6417	17:24	2019SS-00282	高2020-05-0006	A、Bテント	0.01	0.05	0.01	0.01	0.01	0.05	2.30	9-B1-1-9 -左上	不燃物
2	6418	17:56	2019FU-00185G	高2020-05-0006	A、Bテント	0.01	0.18	0.03	0.03	0.03	0.18	2.20	9-B1-1-9 -右下	不燃物
3														
4														
5														
6														
7														
8														
9														
10														

使用測定器	<input checked="" type="checkbox"/> DoseRAE2線量計・遠隔測定監視装置 <input type="checkbox"/> その他(測定器種類:ホットスポット) /管理番号:F1-HS-095	記録採取者	
-------	---	-------	--

保管位置図

20	19	18	17	16	15	14	13	12	11	10	9	8	7	6	5	4	3	2	1	
											6417	6413	6409	6405	6401	6395	6391	6387	6382	上下
											6416	6412	6408	6404	6398	6394	6390	6386	6381	左右
												6415	6411	6407	6403	6397	6393	6389	6385	上下
											6418	6414	6410	6406	6402	6396	6392	6388	6384	左右

通路	40	39	38	37	36	35	34	33	32	31	30	29	28	27	26	25	24	23	22	21	
固体庫#9 B1F No.1レーン⇒																					上下
																					左右
																					上下
																					左右
																					上下



## 固体庫内コンテナ配置表

一時保管日時	2020年5月13日(水)	備考 不燃物
運搬ID	6417	
格納完了時刻	17:24	
コンテナ番号	2019SS-00282	
受付番号	高2020-05-0006	
解体場所	A、Bテント	
測定エリアBG値	0.01 mSv/h	
線量率測定結果	0.05 mSv/h	
	0.01 mSv/h	
	0.01 mSv/h	
	0.01 mSv/h	
最大線量率	0.05 mSv/h	
重量	2.30 t	
保管位置	9-B1-1-9 -左上	

20	19	18	17	16	15	14	13	12	11	10	9	8	7	6	5	4	3	2	1	
											6417	6413	6409	6405	6401	6395	6391	6387	6382	上
											6416	6412	6408	6404	6398	6394	6390	6386	6381	上
											6415	6411	6407	6403	6397	6393	6389	6385		上
											6418	6414	6410	6406	6402	6396	6392	6388	6384	上

道路	40 39 38 37 36 35 34 33 32 31 30 29 28 27 26 25 24 23 22 21																				上下
固体廃棄物 BIF No.11-12																					上下

## 写真



# 固体庫内コンテナ配置表

一時保管日時	2020年5月13日(水)	備考 不燃物
運搬ID	6418	
格納完了時刻	17:56	
コンテナ番号	2019FU-00185G	
受付番号	高2020-05-0006	
解体場所	A、Bテント	
測定エリアBG値	0.01 mSv/h	
線量率測定結果	0.18 mSv/h	
	0.03 mSv/h	
	0.03 mSv/h	
	0.03 mSv/h	
最大線量率	0.18 mSv/h	
重量	2.20 t	
保管位置	9-B1-1-9 -右下	

20	19	18	17	16	15	14	13	12	11	10	9	8	7	6	5	4	3	2	1	
											6417	6413	6409	6405	6401	6395	6391	6387	6382	上
											6416	6412	6408	6404	6398	6394	6390	6386	6381	下
											6415	6411	6407	6403	6397	6393	6389	6385		上
											6418	6414	6410	6406	6402	6396	6392	6388	6384	下

通路	40	39	38	37	36	35	34	33	32	31	30	29	28	27	26	25	24	23	22	21	
固体庫#9																					上
B1F																					下
北口																					上
																					下

写真



# 瓦 礫 類 ・ 伐 採 木 管 理 票

計上No. 6012320 - 0018

作業主管理G記入欄	保管希望日時	2020年5月14日		(木)	15:30	承認	審査	作成			
	作業件名	A,Bテント内瓦礫運搬業務									
	発生場所	A、Bテント					2020/4/24	2020/4/23	2020/4/23		
	作業主管G	建築設備建設グループ				監理員	TEL				
	元請会社					担当者	TEL				
	線量測定年月日	2020/5/14	測定者			測定器名	DoseRAE2線量計・遠隔測定監視装置	管理番号	PRM-1200		
	No.	保管物名		※カテゴリ		物量	測定場所 雰囲気線量率	表面線量率	$\beta \cdot \alpha$ 汚染の有無	$\beta + \gamma$ 線量率	
	1	6m3コンテナ(2019SS-00287)		B	10	D	A	6 m <sup>3</sup>	0.01 mSv/h	0.04 mSv/h	無
2	6m3コンテナ(2019SS-00326)		B	10	D	A	6 m <sup>3</sup>	0.01 mSv/h	0.12 mSv/h	無	
3	6m3コンテナ(2019SS-00283)		B	10	D	A	6 m <sup>3</sup>	0.01 mSv/h	0.12 mSv/h	無	
4	6m3コンテナ(2019SS-00258)		B	10	D	A	6 m <sup>3</sup>	0.01 mSv/h	0.08 mSv/h	無	
5							m <sup>3</sup>				

固体廃棄物G記入欄				受付
受付番号				
高2020	—	05	—	0007
				2020/4/24
調整後保管日時		2020年5月14日		15:30
【保管時の指示事項等】				

線量測定内容				
測定日	2020年5月14日			
測定No.	氏名	測定器	管理番号	
1		DoseRAE2	PRM-1200	
2				
3				
4				

保管実績記入欄	No.	枝番	保管物名	測定場所 雰囲気線量率	表面線量率	$\beta + \gamma$ 線量率	保管場所	保管日時	物量	再利用/ 減容可否	コンテナNo.	測定No.
	1	1	6m3コンテナ(2019SS-00287)	0.01 mSv/h	0.04 mSv/h		固体庫9棟地下1階	2020/5/14 16:00	6 m <sup>3</sup>		2019SS-00287	1
	2	1	6m3コンテナ(2019SS-00326)	0.01 mSv/h	0.12 mSv/h		固体庫9棟地下1階	2020/5/14 16:31	6 m <sup>3</sup>		2019SS-00326	1
	3	1	6m3コンテナ(2019SS-00283)	0.01 mSv/h	0.12 mSv/h		固体庫9棟地下1階	2020/5/14 17:29	6 m <sup>3</sup>		2019SS-00283	1
	4	1	6m3コンテナ(2019SS-00258)	0.01 mSv/h	0.08 mSv/h		固体庫9棟地下1階	2020/5/14 18:11	6 m <sup>3</sup>		2019SS-00258	1

\* 線量測定は保管場所があらかじめ決まっている伐採木等は省略する。再利用/減容が可能と推測される場合、再利用:RU、減容:VRと記載。固体庫保管時はコンテナNo.記載

「保管実績記入欄」は「作業主管G記入欄」と同情報を入力。

※カテゴリー	①	A	可燃物	01	紙・ウエス類	02	プラスチック・ポリ・ビニール類	03	木材類	04	可燃物その他	05	—	
				06	—	07	—	08	—	09	—	10	—	
		B	不燃物	01	金属ガラ	02	コンクリートガラ	03	機器類・制御盤類	04	土砂類	05	塩化ビニール類	
				06	保温材	07	石綿含有物	08	ケーブル類	09	アスファルトガラ	10	不燃物その他	
				11	フランジタンク本体	12	フランジタンク付属品	13	石綿含有物(はつり屑等)	14	—	15	—	
		C	難燃物	01	ゴム類	02	難燃シート類	03	ホース類	04	難燃物その他	05	—	
		D	伐採木	01	伐採木(幹・根)	02	伐採木(枝・葉)	03	—	04	—	05	—	
		②	状態	D:乾燥, W:湿気有		③	履歴	A:「1F構内にあった物」, B:「工事のために持ち込まれた物」						

注1: 可燃・難燃物は原則として透明袋に収納すること。注2: 伐採木の積み上げ高さは固体廃棄物Gの指示に従うこと。(最大で5m以下とする。)

注3: 飛散抑制等必要な措置を講じ運搬し、保管エリアに応じた飛散防止(養生、容器収納等)を施し保管すること。注4: 塩化ビニール類については可燃・難燃側に持込みのこと。

注5:  $\beta$ 汚染有の場合、表面線量率欄には「 $\gamma$ 」のみの線量率を記載し、 $\beta + \gamma$ 線量率欄に「 $\beta + \gamma$ 」の線量率を記載すること。 $\beta$ 汚染無の場合は、 $\beta + \gamma$ 線量率の記載不要。

注6: コンテナで持ち込む場合は、保管物名欄またはメモ欄にコンテナNo.を記載すること。

# 5月14日(木) 固体庫内コンテナ総括表

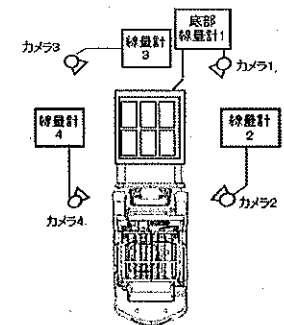
	運搬ID	格納完了時刻	コンテナ番号	受付番号	解体場所	測定エリア BG値 mSv/h	線量率測定結果(mSv/h)				最大 線量率 mSv/h	重量測定結果 t	保管位置	備考
							位置①	位置②	位置③	位置④				
							底面	右側面	正面	左側面				
1	6419	16:00	2019SS-00287	高2020-05-0007	A、Bテント	0.01	0.04	0.02	0.01	0.01	0.04	3.30	9-B1-1-9 -右上	不燃物
2	6420	16:31	2019SS-00326	高2020-05-0007	A、Bテント	0.01	0.12	0.09	0.05	0.04	0.12	2.30	9-B1-1-10 -左下	不燃物
3	6421	17:29	2019SS-00283	高2020-05-0007	A、Bテント	0.01	0.12	0.04	0.06	0.03	0.12	2.20	9-B1-1-10 -左上	不燃物
4	6422	18:11	2019SS-00258	高2020-05-0007	A、Bテント	0.01	0.08	0.03	0.02	0.01	0.08	1.90	9-B1-1-10 -右下	不燃物
5														
6														
7														
8														
9														
10														

使用測定器	<input checked="" type="checkbox"/> DoseRAE2線量計・遠隔測定監視装置 <input type="checkbox"/> その他(測定器種類:ホットスポット /管理番号:F1-HS-095)	記録採取者	
-------	---	-------	--

保管位置図

20	19	18	17	16	15	14	13	12	11	10	9	8	7	6	5	4	3	2	1	
										6421	6417	6413	6409	6405	6401	6395	6391	6387	6382	上
										6420	6416	6412	6408	6404	6398	6394	6390	6386	6381	下
											6419	6415	6411	6407	6403	6397	6393	6389	6385	上
										6422	6418	6414	6410	6406	6402	6396	6392	6388	6384	下

通路	40	39	38	37	36	35	34	33	32	31	30	29	28	27	26	25	24	23	22	21	
固体庫#9																					上
B1F																					下
No.1レーン⇒																					左
																					右



線量計・外観確認カメラ配置図

# 固体庫内コンテナ配置表

一時保管日時	2020年5月14日(木)	備考 不燃物
運搬ID	6419	
格納完了時刻	16:00	
コンテナ番号	2019SS-00287	
受付番号	高2020-05-0007	
解体場所	A、Bテント	
測定エリアBG値	0.01 mSv/h	
線量率測定結果	0.04 mSv/h	
	0.02 mSv/h	
	0.01 mSv/h	
	0.01 mSv/h	
最大線量率	0.04 mSv/h	
重量	3.30 t	
保管位置	9-B1-1-9 -右上	

20	19	18	17	16	15	14	13	12	11	10	9	8	7	6	5	4	3	2	1	
										6421	6417	6413	6409	6405	6401	6395	6391	6387	6382	上 左
										6420	6416	6412	6408	6404	6398	6394	6390	6386	6381	下 左
											6419	6415	6411	6407	6403	6397	6393	6389	6385	上 右
										6422	6418	6414	6410	6406	6402	6396	6392	6388	6384	下 右

通路	40	39	38	37	36	35	34	33	32	31	30	29	28	27	26	25	24	23	22	21	
固体庫#9																					上 左
B1F																					下 左
南エレベーター																					上 右
																					下 右

写真



# 固体庫内コンテナ配置表

一時保管日時	2020年5月14日(木)	備考 不燃物
運搬ID	6420	
格納完了時刻	16:31	
コンテナ番号	2019SS-00326	
受付番号	高2020-05-0007	
解体場所	A、Bテント	
測定エリアBG値	0.01 mSv/h	
線量率測定結果	0.12 mSv/h	
	0.09 mSv/h	
	0.05 mSv/h	
	0.04 mSv/h	
最大線量率	0.12 mSv/h	
重量	2.30 t	
保管位置	9-B1-1-10 -左下	

20	19	18	17	16	15	14	13	12	11	10	9	8	7	6	5	4	3	2	1	
										6421	6417	6413	6409	6405	6401	6395	6391	6387	6382	上
										6420	6416	6412	6408	6404	6398	6394	6390	6386	6381	下
											6419	6415	6411	6407	6403	6397	6393	6389	6385	上
										6422	6418	6414	6410	6406	6402	6396	6392	6388	6384	下

通路	40	39	38	37	36	35	34	33	32	31	30	29	28	27	26	25	24	23	22	21	
固体庫#9																					上
B1F																					下
No.11-10																					

写真





# 固体庫内コンテナ配置表

一時保管日時	2020年5月14日(木)	備考 不燃物
運搬ID	6421	
格納完了時刻	17:29	
コンテナ番号	2019SS-00283	
受付番号	高2020-05-0007	
解体場所	A、Bテント	
測定エリアBG値	0.01 mSv/h	
線量率測定結果	0.12 mSv/h	
	0.04 mSv/h	
	0.06 mSv/h	
	0.03 mSv/h	
最大線量率	0.12 mSv/h	
重量	2.20 t	
保管位置	9-B1-1-10 -左上	

20	19	18	17	16	15	14	13	12	11	10	9	8	7	6	5	4	3	2	1	
										6421	6417	6413	6409	6405	6401	6395	6391	6387	6382	上
										6420	6416	6412	6408	6404	6398	6394	6390	6386	6381	下
											6419	6415	6411	6407	6403	6397	6393	6389	6385	上
										6422	6418	6414	6410	6406	6402	6396	6392	6388	6384	下

通路	40	39	38	37	36	35	34	33	32	31	30	29	28	27	26	25	24	23	22	21	
固体庫#9																					上
B1F																					下
No.11レーン																					下

写真



# 固体庫内コンテナ配置表

一時保管日時	2020年5月14日(木)	備考 不燃物
運搬ID	6422	
格納完了時刻	18:11	
コンテナ番号	2019SS-00258	
受付番号	高2020-05-0007	
解体場所	A、Bテント	
測定エリアBG値	0.01 mSv/h	
線量率測定結果	0.08 mSv/h	
	0.03 mSv/h	
	0.02 mSv/h	
	0.01 mSv/h	
最大線量率	0.08 mSv/h	
重量	1.90 t	
保管位置	9-B1-1-10 -右下	

20	19	18	17	16	15	14	13	12	11	10	9	8	7	6	5	4	3	2	1	上
										6421	6417	6413	6409	6405	6401	6395	6391	6387	6382	左
										6420	6416	6412	6408	6404	6398	6394	6390	6386	6381	下
											6419	6415	6411	6407	6403	6397	6393	6389	6385	上
										6422	6418	6414	6410	6406	6402	6396	6392	6388	6384	下

通路	40	39	38	37	36	35	34	33	32	31	30	29	28	27	26	25	24	23	22	21	上
固体庫#9																					左
B1F																					下
エレベーター																					右

写真



# 瓦 礫 類 ・ 伐 採 木 管 理 票

計上No. 6012320 - 0018

作業 主 管 G 記 入 欄 メ モ	保管希望日時	2020年5月15日		(金)	15:30		承認	審査	作成			
	作業件名	A,Bテント内瓦礫運搬業務										
	発生場所	A、Bテント						2020/4/24	2020/4/23	2020/4/23		
	作業主管G	建築設備建設グループ				監理員	TEL					
	元請会社					担当者	TEL					
	線量測定年月日	2020/5/15		測定者			測定器名	DoseRAE2線量計・遠隔測定監視装置		管理番号	PRM-1200	
	No.	保管物名		※カテゴリ			物量	測定場所 雰囲気線量率	表面線量率	β・α 汚染の有無	β+γ 線量率	
		①	②	③								
	1	6m3コンテナ(2019SS-00262)		B	10	D	A	6 m <sup>3</sup>	0.01 mSv/h	0.11 mSv/h	無	
	2	6m3コンテナ(2019ZK-02691)		B	10	D	A	6 m <sup>3</sup>	0.01 mSv/h	0.08 mSv/h	無	
3	6m3コンテナ(2019SS-00267)		B	10	D	A	6 m <sup>3</sup>	0.01 mSv/h	0.26 mSv/h	無		
4	6m3コンテナ(2019SS-00263)		B	10	D	A	6 m <sup>3</sup>	0.01 mSv/h	0.14 mSv/h	無		
5							m <sup>3</sup>					

固体廃棄物G記入欄				受付
受付番号				
高2020	—	05	—	0008
				2020/4/24
調整後保管日時		2020年5月15日		15:30
【保管時の指示事項等】				

線量測定内容				
測定日	2020年5月15日			
測定No.	氏名	測定器	管理番号	
1		DoseRAE2	PRM-1200	
2				
3				
4				

保管 実績 記 入 欄 メ モ	No.	枝 番	保管物名	測定場所 雰囲気線量率	表面線量率	β+γ 線量率	保管場所	保管日時	物量	再利用/ 減容可否	コンテナNo.	測定No.
	1	1	6m3コンテナ(2019SS-00262)	0.01 mSv/h	0.11 mSv/h		固体庫9棟地下1階	2020/5/15 15:49	6 m <sup>3</sup>		2019SS-00262	1
	2	1	6m3コンテナ(2019ZK-02691)	0.01 mSv/h	0.08 mSv/h		固体庫9棟地下1階	2020/5/15 16:21	6 m <sup>3</sup>		2019ZK-02691	1
	3	1	6m3コンテナ(2019SS-00267)	0.01 mSv/h	0.26 mSv/h		固体庫9棟地下1階	2020/5/15 17:05	6 m <sup>3</sup>		2019SS-00267	1
	4	1	6m3コンテナ(2019SS-00263)	0.01 mSv/h	0.14 mSv/h		固体庫9棟地下1階	2020/5/15 17:51	6 m <sup>3</sup>		2019SS-00263	1
									m <sup>3</sup>			

\* 線量測定は保管場所があらかじめ決まっている伐採木等は省略する。再利用/減容が可能と推測される場合、再利用:RU、減容:VRと記載。固体庫保管時はコンテナNo.記載

「保管実績記入欄」は「作業主管G記入欄」と同情報を入力。

※カ テ ゴ リ	①	A	可 燃 物	01	紙・ウェス類	02	プラスチック・ポリ・ビニール類	03	木材類	04	可燃物その他	05	—	
				06	—	07	—	08	—	09	—	10	—	
		B	不 燃 物	01	金属ガラ	02	コンクリートガラ	03	機器類・制御盤類	04	土砂類	05	塩化ビニール類	
				06	保温材	07	石綿含有物	08	ケーブル類	09	アスファルトガラ	10	不燃物その他	
				11	フランジタンク本体	12	フランジタンク付属品	13	石綿含有物(はつり屑等)	14	—	15	—	
		C	難燃物	01	ゴム類	02	難燃シート類	03	ホース類	04	難燃物その他	05	—	
				D	伐 採 木	01	伐採木(幹・根)	02	伐採木(枝・葉)	03	—	04	—	05
		②	状 態			D:乾燥, W:湿気有		③	履 歴	A:「1F構内にあった物」, B:「工事のために持ち込まれた物」				

注1: 可燃・難燃物は原則として透明袋に収納すること。注2: 伐採木の積み上げ高さは固体廃棄物Gの指示に従うこと。(最大で5m以下とする。)

注3: 飛散抑制等必要な措置を講じ運搬し、保管エリアに応じた飛散防止(養生、容器収納等)を施し保管すること。注4: 塩化ビニール類については可燃・難燃側に持込みのこと。

注5: β汚染有の場合、表面線量率欄には「γ」のみの線量率を記載し、β+γ線量率欄に「β+γ」の線量率を記載すること。β汚染無の場合は、β+γ線量率の記載不要。

注6: コンテナで持ち込む場合は、保管物名欄またはメモ欄にコンテナNo.を記載すること。

# 5月15日(金) 固体庫内コンテナ総括表

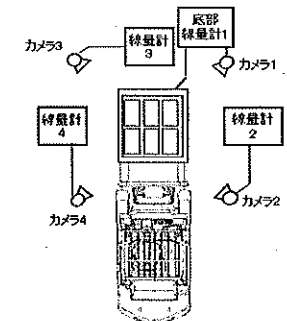
	運搬ID	格納完了時刻	コンテナ番号	受付番号	解体場所	測定エリア BG値 mSv/h	線量率測定結果(mSv/h)				最大 線量率 mSv/h	重量測定結果 t	保管位置	備考
							位置①	位置②	位置③	位置④				
							底面	右側面	正面	左側面				
1	6423	15:49	2019SS-00262	高2020-05-0008	A、Bテント	0.01	0.11	0.05	0.04	0.02	0.11	2.40	9-B1-1-10 -右上	不燃物
2	6424	16:21	2019ZK-02691	高2020-05-0008	A、Bテント	0.01	0.08	0.02	0.07	0.04	0.08	2.40	9-B1-1-11 -左下	不燃物
3	6425	17:05	2019SS-00267	高2020-05-0008	A、Bテント	0.01	0.26	0.08	0.12	0.05	0.26	2.40	9-B1-1-11 -左上	不燃物
4	6426	17:51	2019SS-00263	高2020-05-0008	A、Bテント	0.01	0.05	0.14	0.02	0.03	0.14	2.30	9-B1-1-11 -右下	不燃物
5														
6														
7														
8														
9														
10														

使用測定器	<input checked="" type="checkbox"/> DoseRAE2線量計・遠隔測定監視装置 <input type="checkbox"/> その他(測定器種類:ホットスポット) /管理番号:F1-HS-095	記録採取者	
-------	---	-------	--

保管位置図

20	19	18	17	16	15	14	13	12	11	10	9	8	7	6	5	4	3	2	1		
									6425	6421	6417	6413	6409	6405	6401	6395	6391	6387	6382	上	左
									6424	6420	6416	6412	6408	6404	6398	6394	6390	6386	6381	下	右
										6423	6419	6415	6411	6407	6403	6397	6393	6389	6385		
									6426	6422	6418	6414	6410	6406	6402	6396	6392	6388	6384	下	

通路	40	39	38	37	36	35	34	33	32	31	30	29	28	27	26	25	24	23	22	21	
固体庫#9 B1F No.11レーン→																					



線量計・外観確認カメラ配置図

# 固体庫内コンテナ配置表

一時保管日時	2020年5月15日(金)	備考 不燃物
運搬ID	6423	
格納完了時刻	15:49	
コンテナ番号	2019SS-00262	
受付番号	高2020-05-0008	
解体場所	A、Bテント	
測定エリアBG値	0.01 mSv/h	
線量率測定結果	0.11 mSv/h	
	0.05 mSv/h	
	0.04 mSv/h	
	0.02 mSv/h	
最大線量率	0.11 mSv/h	
重量	2.40 t	
保管位置	9-B1-1-10 -右上	

20	19	18	17	16	15	14	13	12	11	10	9	8	7	6	5	4	3	2	1	
									6425	6421	6417	6413	6409	6405	6401	6395	6391	6387	6382	上
									6424	6420	6416	6412	6408	6404	6398	6394	6390	6386	6381	下
										6423	6419	6415	6411	6407	6403	6397	6393	6389	6385	上
									6426	6422	6418	6414	6410	6406	6402	6396	6392	6388	6384	下

通路	40	39	38	37	36	35	34	33	32	31	30	29	28	27	26	25	24	23	22	21	
固体庫#9																					上
B1F																					下
Na1L→																					上
																					下

写真



# 固体庫内コンテナ配置表

一時保管日時	2020年5月15日(金)	備考 不燃物
運搬ID	6424	
格納完了時刻	16:21	
コンテナ番号	2019ZK-02691	
受付番号	高2020-05-0008	
解体場所	A、Bテント	
測定エリアBG値	0.01 mSv/h	
線量率測定結果	0.08 mSv/h	
	0.02 mSv/h	
	0.07 mSv/h	
	0.04 mSv/h	
最大線量率	0.08 mSv/h	
重量	2.40 t	
保管位置	9-B1-1-11 -左下	

20	19	18	17	16	15	14	13	12	11	10	9	8	7	6	5	4	3	2	1	
									6425	6421	6417	6413	6409	6405	6401	6395	6391	6387	6382	上
									6424	6420	6416	6412	6408	6404	6398	6394	6390	6386	6381	下
									6423	6419	6415	6411	6407	6403	6397	6393	6389	6385		上
									6426	6422	6418	6414	6410	6406	6402	6396	6392	6388	6384	下

通路	40	39	38	37	36	35	34	33	32	31	30	29	28	27	26	25	24	23	22	21	
固体庫#9																					上
B1F																					下
Na.1F																					上
																					下

写真



# 固体庫内コンテナ配置表

一時保管日時	2020年5月15日(金)	備考 不燃物
運搬ID	6425	
格納完了時刻	17:05	
コンテナ番号	2019SS-00267	
受付番号	高2020-05-0008	
解体場所	A、Bテント	
測定エリアBG値	0.01 mSv/h	
線量率測定結果	0.26 mSv/h	
	0.08 mSv/h	
	0.12 mSv/h	
	0.05 mSv/h	
最大線量率	0.26 mSv/h	
重量	2.40 t	
保管位置	9-B1-1-11 -左上	

20	19	18	17	16	15	14	13	12	11	10	9	8	7	6	5	4	3	2	1	
									6425	6421	6417	6413	6409	6405	6401	6395	6391	6387	6382	上
									6424	6420	6416	6412	6408	6404	6398	6394	6390	6386	6381	下
									6423	6419	6415	6411	6407	6403	6397	6393	6389	6385		上
									6426	6422	6418	6414	6410	6406	6402	6396	6392	6388	6384	下

通路	40	39	38	37	36	35	34	33	32	31	30	29	28	27	26	25	24	23	22	21	
固体庫#9																					上
B1F																					下
No.1レーン																					右

写真



# 固体庫内コンテナ配置表

一時保管日時	2020年5月15日(金)	備考 不燃物
運搬ID	6426	
格納完了時刻	17:51	
コンテナ番号	2019SS-00263	
受付番号	高2020-05-0008	
解体場所	A、Bテント	
測定エリアBG値	0.01 mSv/h	
線量率測定結果	0.05 mSv/h	
	0.14 mSv/h	
	0.02 mSv/h	
	0.03 mSv/h	
最大線量率	0.14 mSv/h	
重量	2.30 t	
保管位置	9-B1-1-11 -右下	

20	19	18	17	16	15	14	13	12	11	10	9	8	7	6	5	4	3	2	1	
									6425	6421	6417	6413	6409	6405	6401	6395	6391	6387	6382	上
									6424	6420	6416	6412	6408	6404	6398	6394	6390	6386	6381	下
										6423	6419	6415	6411	6407	6403	6397	6393	6389	6385	上
									6426	6422	6418	6414	6410	6406	6402	6396	6382	6388	6384	下

通路	40	39	38	37	36	35	34	33	32	31	30	29	28	27	26	25	24	23	22	21	
固体庫#9																					上
B1F																					下
No.11レーン																					右

写真





# 瓦 礫 類 ・ 伐 採 木 管 理 票

計上No. 6012320 - 0018

作業 主 管 入 欄 メモ	保管希望日時	2020年5月18日		(月)	15:30	承認	審査	作成		
	作業件名	A,Bテント内瓦礫運搬業務								
	発生場所	A、Bテント					2020/5/14	2020/5/14	2020/5/14	
	作業主管G	建築設備建設グループ			監理員		TEL			
	元請会社				担当者		TEL			
	線量測定年月日	2020/5/18	測定者		測定器名	DoseRAE2線量計・遠隔測定監視装置	管理番号	PRM-1200		
	No.	保管物名	※カテゴリ			物量	測定場所 雰囲気線量率	表面線量率	$\beta \cdot \alpha$ 汚染の有無	$\beta + \gamma$ 線量率
1	6m3コンテナ(2019SS-00268)	B	10	D	A	6 m <sup>3</sup>	0.01 mSv/h	0.15 mSv/h	無	
2	6m3コンテナ(2019SS-00103)	B	10	D	A	6 m <sup>3</sup>	0.01 mSv/h	0.05 mSv/h	無	
3	6m3コンテナ(2019SS-00106)	B	10	D	A	6 m <sup>3</sup>	0.01 mSv/h	0.13 mSv/h	無	
4	6m3コンテナ(2019SS-00098)	B	10	D	A	6 m <sup>3</sup>	0.01 mSv/h	0.12 mSv/h	無	
5						m <sup>3</sup>				

固体廃棄物G記入欄				受付
受付番号				
高2020	—	05	—	0033
調整後保管日時				2020年5月18日 15:30
【保管時の指示事項等】				
不燃物				

線量測定内容				
測定日	2020年5月18日			
測定No.	氏名	測定器	管理番号	
1		DoseRAE2	PRM-1200	
2				
3				
4				

保管実績記入欄	No.	枝番	保管物名	測定場所 雰囲気線量率	表面線量率	$\beta + \gamma$ 線量率	保管場所	保管日時	物量	再利用/ 減容可否	コンテナNo.	測定No.
1	1	6m3コンテナ(2019SS-00268)	0.01 mSv/h	0.15 mSv/h			固体庫9棟地下1階	2020/5/18 16:14	6 m <sup>3</sup>		2019SS-00268	1
2	1	6m3コンテナ(2019SS-00103)	0.01 mSv/h	0.05 mSv/h			固体庫9棟地下1階	2020/5/18 16:48	6 m <sup>3</sup>		2019SS-00103	1
3	1	6m3コンテナ(2019SS-00106)	0.01 mSv/h	0.13 mSv/h			固体庫9棟地下1階	2020/5/18 17:31	6 m <sup>3</sup>		2019SS-00106	1
4	1	6m3コンテナ(2019SS-00098)	0.01 mSv/h	0.12 mSv/h			固体庫9棟地下1階	2020/5/18 17:51	6 m <sup>3</sup>		2019SS-00098	1
									m <sup>3</sup>			

\* 線量測定は保管場所があらかじめ決まっている伐採木等は省略する。再利用／減容が可能と推測される場合、再利用:RU、減容:VRと記載。固体庫保管時はコンテナNo.記載

「保管実績記入欄」は「作業主管G記入欄」と同情報を入力。

※カテゴリー	①	A	可燃物	01	紙・ウェス類	02	プラスチック・ホリ・ビニール類	03	木材類	04	可燃物その他	05	—	
				06	—	07	—	08	—	09	—	10	—	
		B	不燃物	01	金属ガラ	02	コンクリートガラ	03	機器類・制御盤類	04	土砂類	05	塩化ビニール類	
				06	保温材	07	石綿含有物	08	ケーブル類	09	アスファルトガラ	10	不燃物その他	
				11	フランジタンク本体	12	フランジタンク付属品	13	石綿含有物(はつり屑等)	14	—	15	—	
		C	難燃物	01	ゴム類	02	難燃シート類	03	ホース類	04	難燃物その他	05	—	
		D	伐採木	01	伐採木(幹・根)	02	伐採木(枝・葉)	03	—	04	—	05	—	
		②	状態	D:乾燥, W:湿気有		③	履歴	A:「1F構内にあった物」, B:「工事のために持ち込まれた物」						

注1:可燃・難燃物は原則として透明袋に収納すること。注2:伐採木の積み上げ高さは固体廃棄物Gの指示に従うこと。(最大で5m以下とする。)

注3:飛散抑制等必要な措置を講じ運搬し、保管エリアに応じた飛散防止(養生、容器収納等)を施し保管すること。注4:塩化ビニール類については可燃・難燃側に持込みのこと。

注5: $\beta$ 汚染有の場合、表面線量率欄には「 $\gamma$ 」のみの線量率を記載し、 $\beta + \gamma$ 線量率欄に「 $\beta + \gamma$ 」の線量率を記載すること。 $\beta$ 汚染無の場合は、 $\beta + \gamma$ 線量率の記載不要。

注6:コンテナで持ち込む場合は、保管物名欄またはメモ欄にコンテナNo.を記載すること。

# 5月18日(月) 固体庫内コンテナ総括表

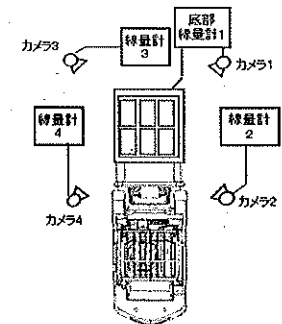
	運搬ID	格納完了時刻	コンテナ番号	受付番号	解体場所	測定エリア BG値 mSv/h	線量率測定結果(mSv/h)				最大 線量率 mSv/h	重量測定結果 t	保管位置	備考
							位置①	位置②	位置③	位置④				
							底面	右側面	正面	左側面				
1	6427	16:14	2019SS-00268	高2020-05-0033	A、Bテント	0.01	0.15	0.03	0.06	0.05	0.15	2.60	9-B1-1-11 -右上	不燃物
2	6428	16:48	2019SS-00103	高2020-05-0033	A、Bテント	0.01	0.05	0.01	0.01	0.02	0.05	2.60	9-B1-1-12 -左下	不燃物
3	6429	17:31	2019SS-00106	高2020-05-0033	A、Bテント	0.01	0.13	0.11	0.03	0.02	0.13	1.90	9-B1-1-12 -左上	不燃物
4	6430	17:51	2019SS-00098	高2020-05-0033	A、Bテント	0.01	0.12	0.04	0.02	0.04	0.12	3.10	9-B1-1-12 -右下	不燃物
5														
6														
7														
8														
9														
10														

使用測定器	<input checked="" type="checkbox"/> DoseRAE2線量計・遠隔測定監視装置 <input type="checkbox"/> その他(測定器種類:ホットスポット) /管理番号:F1-HS-095	記録採取者	
-------	---	-------	--

保管位置図

20	19	18	17	16	15	14	13	12	11	10	9	8	7	6	5	4	3	2	1		
								6429	6425	6421	6417	6413	6409	6405	6401	6395	6391	6387	6382	上左	
								6428	6424	6420	6416	6412	6408	6404	6398	6394	6390	6386	6381	下左	
									6427	6423	6419	6415	6411	6407	6403	6397	6393	6389	6385	上右	
									6430	6426	6422	6418	6414	6410	6406	6402	6396	6392	6388	6384	下右

通路	40	39	38	37	36	35	34	33	32	31	30	29	28	27	26	25	24	23	22	21	
固体庫#9 B1F No.1レーン⇒																					



線量計・外観確認カメラ配置図

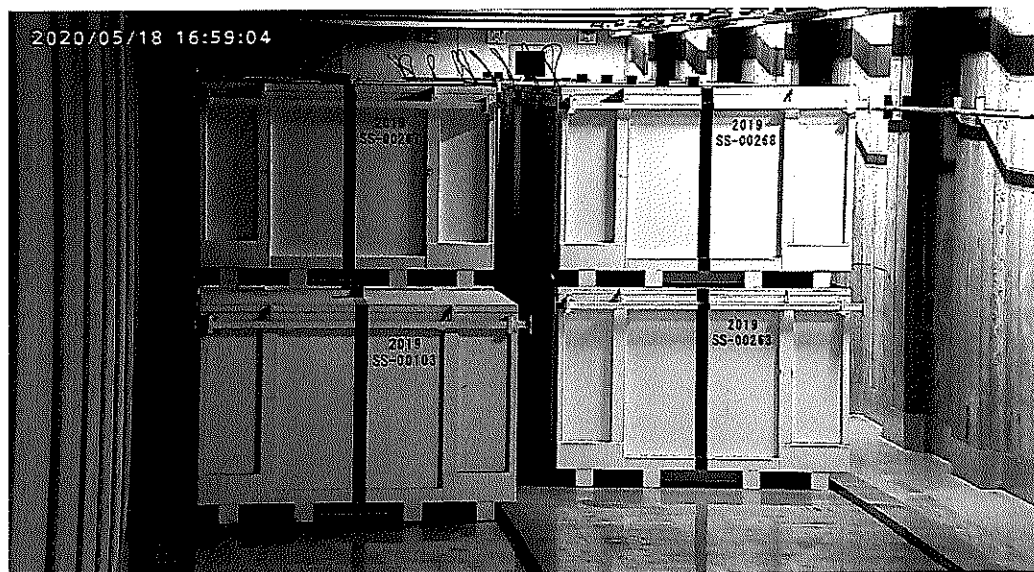
# 固体庫内コンテナ配置表

一時保管日時	2020年5月18日(月)	備考 不燃物
運搬ID	6427	
格納完了時刻	16:14	
コンテナ番号	2019SS-00268	
受付番号	高2020-05-0033	
解体場所	A、Bテント	
測定エリアBG値	0.01 mSv/h	
線量率測定結果	0.15 mSv/h	
	0.03 mSv/h	
	0.06 mSv/h	
	0.05 mSv/h	
最大線量率	0.15 mSv/h	
重量	2.60 t	
保管位置	9-B1-1-11 -右上	

20	19	18	17	16	15	14	13	12	11	10	9	8	7	6	5	4	3	2	1	
								6429	6425	6421	6417	6413	6409	6405	6401	6395	6391	6387	6382	上
								6428	6424	6420	6416	6412	6408	6404	6398	6394	6390	6386	6381	下
									6427	6423	6419	6415	6411	6407	6403	6397	6393	6389	6385	上
								6430	6426	6422	6418	6414	6410	6406	6402	6396	6392	6388	6384	下

送路	40	39	38	37	36	35	34	33	32	31	30	29	28	27	26	25	24	23	22	21	
固体庫#9																					上
81F																					下
No.11レーン→																					上
																					下

写真



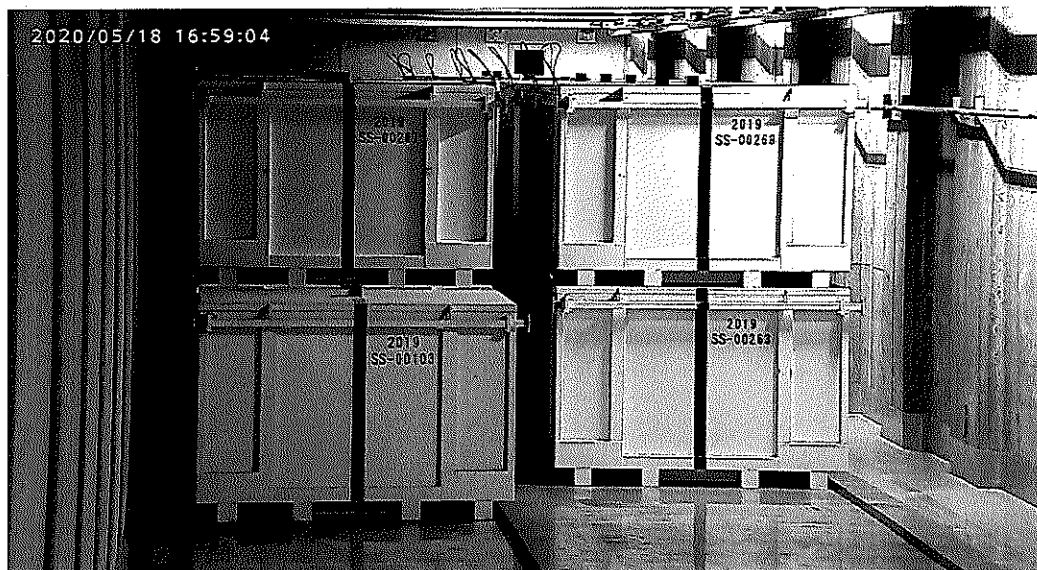
# 固体庫内コンテナ配置表

一時保管日時	2020年5月18日(月)	備考 不燃物
運搬ID	6428	
格納完了時刻	16:48	
コンテナ番号	2019SS-00103	
受付番号	高2020-05-0033	
解体場所	A、Bテント	
測定エリアBG値	0.01 mSv/h	
線量率測定結果	0.05 mSv/h	
	0.01 mSv/h	
	0.01 mSv/h	
	0.02 mSv/h	
最大線量率	0.05 mSv/h	
重量	2.60 t	
保管位置	9-B1-1-12 -左下	

20	19	18	17	16	15	14	13	12	11	10	9	8	7	6	5	4	3	2	1	
								6429	6425	6421	6417	6413	6409	6405	6401	6395	6391	6387	6382	上
								6428	6424	6420	6416	6412	6408	6404	6398	6394	6390	6386	6381	下
									6427	6423	6419	6415	6411	6407	6403	6397	6393	6389	6385	上
								6430	6426	6422	6418	6414	6410	6406	6402	6396	6392	6388	6384	下

通路	40	39	38	37	36	35	34	33	32	31	30	29	28	27	26	25	24	23	22	21	
固体庫#9																					上
51F																					下
Na11レーン																					上
																					下

写真



# 固体庫内コンテナ配置表

一時保管日時	2020年5月18日(月)	備考 不燃物
運搬ID	6429	
格納完了時刻	17:31	
コンテナ番号	2019SS-00106	
受付番号	高2020-05-0033	
解体場所	A、Bテント	
測定エリアBG値	0.01 mSv/h	
線量率測定結果	0.13 mSv/h	
	0.11 mSv/h	
	0.03 mSv/h	
	0.02 mSv/h	
最大線量率	0.13 mSv/h	
重量	1.90 t	
保管位置	9-B1-1-12 -左上	

20	19	18	17	16	15	14	13	12	11	10	9	8	7	6	5	4	3	2	1	
								6429	6425	6421	6417	6413	6409	6405	6401	6395	6391	6387	6382	上
								6423	6424	6420	6416	6412	6408	6404	6398	6394	6390	6386	6381	下
									6427	6423	6419	6415	6411	6407	6403	6397	6393	6389	6385	上
									6430	6428	6422	6418	6414	6410	6406	6402	6396	6392	6388	下

通路	40	39	38	37	36	35	34	33	32	31	30	29	28	27	26	25	24	23	22	21	
固体庫#9 B1F No.11レーン																					上
																					下
																					左
																					右

写真



# 固体庫内コンテナ配置表

一時保管日時	2020年5月18日(月)	備考 不燃物
運搬ID	6430	
格納完了時刻	17:51	
コンテナ番号	2019SS-00098	
受付番号	高2020-05-0033	
解体場所	A、Bテント	
測定エリアBG値	0.01 mSv/h	
線量率測定結果	0.12 mSv/h	
	0.04 mSv/h	
	0.02 mSv/h	
	0.04 mSv/h	
最大線量率	0.12 mSv/h	
重量	3.10 t	
保管位置	9-B1-1-12 -右下	

20	19	18	17	16	15	14	13	12	11	10	9	8	7	6	5	4	3	2	1	
								6429	6425	6421	6417	6413	6409	6405	6401	6395	6391	6387	6382	上
								6428	6424	6420	6416	6412	6408	6404	6398	6394	6390	6386	6381	下
									6427	6423	6419	6415	6411	6407	6403	6397	6393	6389	6385	上
								6430	6426	6422	6418	6414	6410	6406	6402	6396	6392	6388	6384	下

通路	40	39	38	37	36	35	34	33	32	31	30	29	28	27	26	25	24	23	22	21	
固体庫#9																					上
81F																					下
66.16m																					右
																					左

写真

