

瓦 礫 類 ・ 伐 採 木 管 理 票

計上No. 6012320 - 0018

作業 主 管 G 記 入 欄	保管希望日時	2020年1月22日		(水)	15:30	承認	審査	作成	
	作業件名	A,Bテント内瓦礫運搬業務							
	発生場所	A, Bテント				2020/1/17	2020/1/16	2020/1/16	
	作業主管G	3号機建築グループ			監理員	TEL			
	元請会社				担当者	TEL			
	線量測定年月日	2020/1/22	測定者			測定器名	DoseRAE2線量計・遠隔測定監視装置		
						管理番号	PRM-1200		
No.	保管物名	※カテゴリ			物 量	測定場所 雰囲気線量率	表面線量率	$\beta \cdot \alpha$ 汚染の有無	$\beta + \gamma$ 線量率
1	6m3コンテナ(2019SS-00039)	B	10	D	A	6 m ³	0.01 mSv/h	0.47 mSv/h	無
2	6m3コンテナ(2019SS-00171)	B	10	D	A	6 m ³	0.01 mSv/h	0.1 mSv/h	無
3						m ³			
4						m ³			
5						m ³			
メモ	内容物:不燃物								

固体廃棄物管理G記入欄				受付
受付番号				
高2020	—	01	—	0096
				2020/1/17
調整後保管日時		2020年1月22日		15:30
【保管時の指示事項等】				
不燃物				

線量測定内容				
測定日	2020年1月22日			
測定No.	氏名	測定器	管理番号	
1		DoseRAE2	PRM-1200	
2				
3				
4				

保管 実績 記入 欄	No.	枝 番	保管物名	測定場所 雰囲気線量率		表面線量率		$\beta + \gamma$ 線量率	保管場所	保管日時	物 量	再利用 減容可	コンテナNo.	測定No.
	1	1	6m3コンテナ(2019SS-00039)	0.01	mSv/h	0.47	mSv/h		固体庫9棟地下1階	2020/1/22 15:52	6 m ³		2019SS-00039	1
	2	1	6m3コンテナ(2019SS-00171)	0.01	mSv/h	0.1	mSv/h		固体庫9棟地下1階	2020/1/22 16:00	6 m ³		2019SS-00171	1
											m ³			
											m ³			
											m ³			

* 線量測定は保管場所があらかじめ決まっている伐採木等は省略する。再利用／減容が可能と推測される場合、再利用:RU、減容:VRと記載。固体庫保管時はコンテナNo.記載

メモ	
----	--

※カテゴリー	①	A	可燃物	01 紙・ウエス類	02 プラスチック・ポリ・ビニール類	03 木材類	04 可燃物その他	05 —
				06 —	07 —	08 —	09 —	10 —
		B	不燃物	01 金属ガラ	02 コンクリートガラ	03 機器類・制御盤類	04 土砂類	05 塩化ビニール類
				06 保温材	07 石綿含有物	08 ケーブル類	09 アスファルトガラ	10 不燃物その他
				11 フランジタンク本体	12 フランジタンク付属品	13 石綿含有物(はつり屑等)	14 —	15 —
		C	難燃物	01 ゴム類	02 難燃シート類	03 ホース類	04 難燃物その他	05 —
	②	D	伐採木	01 伐採木(幹・根)	02 伐採木(枝・葉)	03 —	04 —	05 —
				01 状態	D:乾燥, W:湿気有	③ 履歴	A:「1F構内にあった物」, B:「工事のために持ち込まれた物」	

注1:可燃・難燃物は原則として透明袋に収納すること。注2:伐採木の積み上げ高さは固体廃棄物管理Gの指示に従うこと。(最大で5m以下とする。)
 注3:飛散抑制等必要な措置を講じ運搬し、保管エリアに応じた飛散防止(養生、容器収納等)を施し保管すること。注4:塩化ビニール類については可燃・難燃側に持込みのこと。
 注5: β 汚染有の場合、表面線量率欄には「 γ 」のみの線量率を記載し、 $\beta + \gamma$ 線量率欄に「 $\beta + \gamma$ 」の線量率を記載すること。 β 汚染無の場合は、 $\beta + \gamma$ 線量率の記載不要。
 注6:コンテナで持ち込む場合は、保管物名欄またはメモ欄にコンテナNo.を記載すること。

瓦 礫 類 ・ 伐 採 木 管 理 票

計上No. 6013212 - 0006

作 業 主 管 G 記 入 欄 メ モ	保管希望日時	2020年1月22日		(水)	18:30	承認	審査	作成			
	作業件名	1F-3号機Rw/B屋上部ガレキ撤去業務委託									
	発生場所	3号機Rw/B上部					2020/1/22	2020/1/22	2020/1/22		
	作業主管G	3号機建築グループ			監理員		TEL				
	元請会社				担当者		TEL				
	線量測定年月日	2020/1/22	測定者		測定器名	ICWBL	管理番号	F1-ICWBL-97			
	No.	※カテゴリ			物 量	測定場所 雰囲気線量率	表面線量率	β・α 汚染の有無	β+γ 線量率		
		①	②	③							
	1	コンクリートガラ他(2019FU-00111)	B	10	D	A	6 m ³	0.5 mSv/h	4.5 mSv/h	β有	5 mSv/h
	2	コンクリートガラ他(2019SS-00082)	B	10	D	A	6 m ³	0.5 mSv/h	6 mSv/h	β有	7 mSv/h
	3						m ³				
	4						m ³				
	5						m ³				
	注:α有、βα有の場合、α線量情報をここに記載のこと。										

固体廃棄物管理G記入欄				受付
受 付 番 号				
高2020	—	01	—	0115
				2020/1/22
調整後保管日時		2020年1月22日		18:30
【保管時の指示事項等】				
不燃物				

線量測定内容			
測定日	2020年1月22日		
測定No.	氏名	測定器	管理番号
1		DoseRAE2	PRM-1200
2			
3			
4			

保管 実績 記 入 欄 メ モ	No.	枝 番	保 管 物 名	測定場所 雰囲気線量率	表面線量率	β+γ 線量率	保管場所	保管日時	物 量	再利用 減容可	コンテナNo.	測定No.
	1	1	コンクリートガラ他(2019FU-00111)	0.01 mSv/h	2 mSv/h		固体庫9棟地下1階	2020/1/22 18:26	6 m ³		2019FU-00111	1
	2	1	コンクリートガラ他(2019SS-00082)	0.01 mSv/h	3.1 mSv/h		固体庫9棟地下1階	2020/1/22 18:31	6 m ³		2019SS-00082	1
									m ³			
									m ³			
									m ³			

*線量測定は保管場所があらかじめ決まっている伐採木等は省略する。再利用/減容が可能と推測される場合、再利用:RU、減容:VRと記載。固体庫保管時はコンテナNo.記載

※カ テ ゴ リ	①	A	可 燃 物	01	紙・ウェス類	02	プラスチック・ポリ・ビニール類	03	木材類	04	可燃物その他	05	—
				06	—	07	—	08	—	09	—	10	—
		B	不 燃 物	01	金属ガラ	02	コンクリートガラ	03	機器類・制御盤類	04	土砂類	05	塩化ビニール類
				06	保温材	07	石綿含有物	08	ケーブル類	09	アスファルトガラ	10	不燃物その他
				11	フランジタンク本体	12	フランジタンク付属品	13	石綿含有物(はつり屑等)	14	—	15	—
		C	難燃物	01	ゴム類	02	難燃シート類	03	ホース類	04	難燃物その他	05	—
		D	伐 採 木	01	伐採木(幹・根)	02	伐採木(枝・葉)	03	—	04	—	05	—
		②	状 態	D:乾燥, W:湿気有		③	履 歴	A:「1F構内にあった物」, B:「工事のために持ち込まれた物」					

注1:可燃・難燃物は原則として透明袋に収納すること。注2:伐採木の積み上げ高さは固体廃棄物管理Gの指示に従うこと。(最大で5m以下とする。)
 注3:飛散抑制等必要な措置を講じ運搬し、保管エリアに応じた飛散防止(養生、容器収納等)を施し保管すること。注4:塩化ビニール類については可燃・難燃側に持込みのこと。
 注5:β汚染有の場合、表面線量率欄には「γ」のみの線量率を記載し、β+γ線量率欄に「β+γ」の線量率を記載すること。β汚染無の場合は、β+γ線量率の記載不要。
 注6:コンテナで持ち込む場合は、保管物名欄またはメモ欄にコンテナNo. を記載すること。

[illegible]

20	19	18	17	16	15	14	13	12	11	10	9	8	7	6	5	4	3	2	1	
6095	6088	6084	6080	6076	6072	6068	6059	6055	6049	6043	6037	6033	6028	6024	6020	6016	6008	6004	6001	上左
6094	6087	6083	6079	6075	6071	6067	6058	6054	6048	6042	6036	6032	6027	6023	6019	6011	6007	6003	4869	下左
6097	6093	6086	6082	6078	6074	6070	6066	6057	6051	6045	6039	6035	6031	6026	6022	6018	6010	6006	6002	上右
6096	6092	6085	6081	6077	6073	6069	6060	6056	6050	6044	6038	6034	6029	6025	6021	6017	6009	6005	4871	下右

通路																								
				40	39	38	37	36	35	34	33	32	31	30	29	28	27	26	25	24	23	22	21	
固体庫#9 B1F No.5レーン⇒																		6121	6117	6113	6107	6103	6099	上
																		6120	6116	6112	6106	6102	6098	左
																				6119	6115	6111	6105	6101
																		6122	6118	6114	6110	6104	6100	下
通路																								

固体庫内コンテナ配置表

一時保管日時	2020年1月22日(水)	
運搬ID	6119	備考 不燃物
コンテナ番号	2019SS-00171	
解体場所	仮保管テント	
現場サーベイ時線量	- mSv/h	
	- mSv/h	
現場サーベイ時周辺線量	- mSv/h	
表面線量率	0.10 mSv/h	
重量	2.20 t	
配置場所	9-B1-5-25-右上	

6035	6088	6094	6080	6076	6072	6088	6059	6055	6049	6043	6037	6033	6028	6024	6020	6016	6008	6004	6001
6094	6087	6083	6079	6075	6071	6067	6058	6054	6048	6042	6036	6032	6027	6023	6019	6011	6007	6003	4889
6097	6093	6086	6082	6078	6074	6070	6065	6057	6051	6045	6039	6035	6031	6026	6022	6018	6010	6006	6002
6096	6092	6085	6081	6077	6073	6069	6060	6056	6050	6044	6038	6034	6029	6025	6021	6017	6009	6005	4871

通路	40	39	38	37	36	35	34	33	32	31	30	29	28	27	26	25	24	23	22	21
固体庫#9 B1F 北口側→															6121	6117	6113	6107	6103	6099
															6120	6115	6112	6106	6102	6098
															6119	6115	6111	6105	6101	上
															6122	6118	6114	6110	6104	6100
通路																				下

写真



固体庫内コンテナ配置表

一時保管日時	2020年1月22日(水)	
運搬ID	6120	備考 不燃物
コンテナ番号	2019SS-00039	
解体場所	仮保管テント	
現場サーベイ時線量	- mSv/h	
現場サーベイ時周辺線量	- mSv/h	
表面線量率	0.47 mSv/h	
重量	2.60 t	
配置場所	9-B1-5-26-左下	

20	19	18	17	16	15	14	13	12	11	10	9	8	7	6	5	4	3	2	1	
6095	6088	6094	6080	6078	6072	6068	6056	6049	6043	6037	6033	6028	6024	6020	6016	6008	6004	6001	上	
6094	6087	6083	6076	6075	6071	6067	6058	6054	6046	6038	6032	6027	6023	6019	6011	6007	6003	4885	下	
6097	6093	6086	6082	6078	6074	6070	6066	6057	6051	6045	6039	6035	6031	6026	6022	6018	6010	6006	6002	上
6096	6092	6085	6081	6077	6073	6069	6060	6056	6044	6038	6034	6028	6025	6021	6017	6008	6005	4877	下	

酒類																																																																																																																																																																																																																																																																																																																																																																																																																																																																																																																																																																																																																																																																																																																																																																																																																																																																																																																																																																																																																																																																																																																																																																																																																																																																																																																																																																																																																																																																											
----	--	--	--	--	--	--	--	--	--	--	--	--	--	--	--	--	--	--	--	--	--	--	--	--	--	--	--	--	--	--	--	--	--	--	--	--	--	--	--	--	--	--	--	--	--	--	--	--	--	--	--	--	--	--	--	--	--	--	--	--	--	--	--	--	--	--	--	--	--	--	--	--	--	--	--	--	--	--	--	--	--	--	--	--	--	--	--	--	--	--	--	--	--	--	--	--	--	--	--	--	--	--	--	--	--	--	--	--	--	--	--	--	--	--	--	--	--	--	--	--	--	--	--	--	--	--	--	--	--	--	--	--	--	--	--	--	--	--	--	--	--	--	--	--	--	--	--	--	--	--	--	--	--	--	--	--	--	--	--	--	--	--	--	--	--	--	--	--	--	--	--	--	--	--	--	--	--	--	--	--	--	--	--	--	--	--	--	--	--	--	--	--	--	--	--	--	--	--	--	--	--	--	--	--	--	--	--	--	--	--	--	--	--	--	--	--	--	--	--	--	--	--	--	--	--	--	--	--	--	--	--	--	--	--	--	--	--	--	--	--	--	--	--	--	--	--	--	--	--	--	--	--	--	--	--	--	--	--	--	--	--	--	--	--	--	--	--	--	--	--	--	--	--	--	--	--	--	--	--	--	--	--	--	--	--	--	--	--	--	--	--	--	--	--	--	--	--	--	--	--	--	--	--	--	--	--	--	--	--	--	--	--	--	--	--	--	--	--	--	--	--	--	--	--	--	--	--	--	--	--	--	--	--	--	--	--	--	--	--	--	--	--	--	--	--	--	--	--	--	--	--	--	--	--	--	--	--	--	--	--	--	--	--	--	--	--	--	--	--	--	--	--	--	--	--	--	--	--	--	--	--	--	--	--	--	--	--	--	--	--	--	--	--	--	--	--	--	--	--	--	--	--	--	--	--	--	--	--	--	--	--	--	--	--	--	--	--	--	--	--	--	--	--	--	--	--	--	--	--	--	--	--	--	--	--	--	--	--	--	--	--	--	--	--	--	--	--	--	--	--	--	--	--	--	--	--	--	--	--	--	--	--	--	--	--	--	--	--	--	--	--	--	--	--	--	--	--	--	--	--	--	--	--	--	--	--	--	--	--	--	--	--	--	--	--	--	--	--	--	--	--	--	--	--	--	--	--	--	--	--	--	--	--	--	--	--	--	--	--	--	--	--	--	--	--	--	--	--	--	--	--	--	--	--	--	--	--	--	--	--	--	--	--	--	--	--	--	--	--	--	--	--	--	--	--	--	--	--	--	--	--	--	--	--	--	--	--	--	--	--	--	--	--	--	--	--	--	--	--	--	--	--	--	--	--	--	--	--	--	--	--	--	--	--	--	--	--	--	--	--	--	--	--	--	--	--	--	--	--	--	--	--	--	--	--	--	--	--	--	--	--	--	--	--	--	--	--	--	--	--	--	--	--	--	--	--	--	--	--	--	--	--	--	--	--	--	--	--	--	--	--	--	--	--	--	--	--	--	--	--	--	--	--	--	--	--	--	--	--	--	--	--	--	--	--	--	--	--	--	--	--	--	--	--	--	--	--	--	--	--	--	--	--	--	--	--	--	--	--	--	--	--	--	--	--	--	--	--	--	--	--	--	--	--	--	--	--	--	--	--	--	--	--	--	--	--	--	--	--	--	--	--	--	--	--	--	--	--	--	--	--	--	--	--	--	--	--	--	--	--	--	--	--	--	--	--	--	--	--	--	--	--	--	--	--	--	--	--	--	--	--	--	--	--	--	--	--	--	--	--	--	--	--	--	--	--	--	--	--	--	--	--	--	--	--	--	--	--	--	--	--	--	--	--	--	--	--	--	--	--	--	--	--	--	--	--	--	--	--	--	--	--	--	--	--	--	--	--	--	--	--	--	--	--	--	--	--	--	--	--	--	--	--	--	--	--	--	--	--	--	--	--	--	--	--	--	--	--	--	--	--	--	--	--	--	--	--	--	--	--	--	--	--	--	--	--	--	--	--	--	--	--	--	--	--	--	--	--	--	--	--	--	--	--	--	--	--	--	--	--	--	--	--	--	--	--	--	--	--	--	--	--	--	--	--	--	--	--	--	--	--	--	--	--	--	--	--	--	--	--	--	--	--	--	--	--	--	--	--	--	--	--	--	--	--	--	--	--	--	--	--	--	--	--	--	--	--	--	--	--	--	--	--	--	--	--	--	--	--	--	--	--	--	--	--	--	--	--	--	--	--	--	--	--	--	--	--	--	--	--	--	--	--	--	--	--	--	--	--	--	--	--	--	--	--	--	--	--	--	--	--	--	--	--	--	--	--	--	--	--	--	--	--	--	--	--	--	--	--	--	--	--	--	--	--	--	--	--	--	--	--	--	--	--	--	--	--	--	--	--	--	--	--	--	--	--	--	--	--	--	--	--	--	--	--	--	--	--	--	--	--	--	--	--	--	--	--	--	--	--	--	--	--	--	--	--	--	--	--	--	--	--	--	--	--	--	--	--	--	--	--	--	--	--	--	--	--	--	--	--	--	--	--	--	--	--	--	--	--	--	--	--	--	--	--	--	--	--	--	--	--	--	--	--	--	--	--	--	--	--	--	--	--	--	--	--	--	--	--	--	--	--	--	--	--	--	--	--	--	--	--	--	--	--	--	--	--	--	--	--	--	--	--	--	--	--	--	--	--	--	--	--	--	--	--	--	--	--	--	--	--	--	--	--	--	--	--	--	--	--	--	--	--	--	--	--	--	--	--	--	--	--	--	--	--	--	--	--	--	--	--	--	--	--	--	--	--	--	--	--	--	--	--	--	--	--	--	--	--	--	--	--	--	--	--	--	--	--	--	--	--	--	--	--	--	--	--	--	--	--	--	--	--	--	--	--	--	--	--	--	--	--	--	--	--	--	--	--	--	--	--	--	--	--	--	--	--	--	--	--	--	--	--	--	--	--	--	--	--	--	--	--	--	--	--	--	--	--	--	--	--	--	--	--	--	--	--	--	--	--	--	--	--	--	--	--	--	--	--	--	--	--	--	--	--	--	--	--	--	--	--	--	--	--	--	--	--	--	--	--	--	--	--	--	--	--	--	--	--	--	--	--	--	--	--	--	--	--	--	--	--	--	--	--	--	--	--	--	--	--	--	--	--	--	--	--	--	--	--	--	--	--	--	--	--	--	--	--	--	--	--	--	--	--	--	--	--	--	--	--	--	--	--	--	--	--	--	--	--

通称
固体庫#9
B1F
仮保管テント
通路

写真



固体庫内コンテナ配置表

一時保管日時	2020年1月22日(水)	
運搬ID	6121	備考
コンテナ番号	2019SS-00082	不燃物
解体場所	3号機Rw/B	
現場サーベイ時線量		- mSv/h
		- mSv/h
現場サーベイ時周辺線量		- mSv/h
表面線量率		3.10 mSv/h
重量		5.30 t
配置場所	9-B1-5-26 -左上	

20	19	18	17	16	15	14	13	12	11	10	9	8	7	6	5	4	3	2	1
6095	6088	6084	6090	6076	6072	6068	6059	6055	6049	6043	6037	6033	6028	6024	6020	6016	6008	6004	6001
6094	6087	6083	6079	6075	6071	6067	6058	6054	6048	6042	6036	6032	6027	6023	6019	6011	6007	6003	4899
6097	6093	6086	6082	6078	6074	6070	6066	6057	6051	6045	6039	6035	6031	6026	6022	6018	6010	6006	6002
6086	6092	6085	6081	6077	6073	6069	6060	6056	6050	6044	6038	6034	6029	6025	6021	6017	6009	6005	4871

上
左
下
右

通路																			
固体庫主9 B1F No.5/7-3																			
通路																			

上
左
下
右

写真



固体庫内コンテナ配置表

一時保管日時	2020年1月22日(水)	
運搬ID	6122	備考
コンテナ番号	2019FU-00111	不燃物
解体場所	3号機Rw/B	
現場サーベイ時線量		- mSv/h
		- mSv/h
現場サーベイ時周辺線量		- mSv/h
表面線量率	2.00 mSv/h	
重量	2.70 t	
配置場所	9-B1-5-26 -右下	

20	19	18	17	16	15	14	13	12	11	10	9	8	7	6	5	4	3	2	1
6095	6098	6094	6080	6076	6072	6069	6056	6055	6046	6043	6037	6033	6028	6024	6020	6016	6008	6004	6001
6094	6087	6083	6079	6075	6071	6067	6058	6054	6048	6042	6036	6032	6027	6023	6019	6011	6007	6003	4889
6097	6093	6086	6082	6078	6074	6070	6066	6057	6051	6045	6039	6035	6031	6026	6022	6018	6010	6005	6002
6096	6092	6085	6081	6077	6073	6069	6066	6056	6050	6044	6038	6034	6029	6025	6021	6017	6008	6005	4871
上																			
下																			

運路	40	39	38	37	36	35	34	33	32	31	30	29	28	27	26	25	24	23	22	21
固体庫#9															6121	6117	6113	6107	6103	6099
B1F															6120	6116	6112	6106	6102	6098
№5-26															6119	6115	6111	6105	6101	上
運路															6122	6118	6114	6110	6104	6100
																				下

写真



瓦 礫 類 ・ 伐 採 木 管 理 票

計上No. 6012320 - 0018

作業 主 管 G 記 入 欄	保管希望日時	2020年1月23日		(木)	15:30	承認	審査	作成			
	作業件名	A,Bテント内瓦礫運搬業務									
	発生場所	A, Bテント					2020/1/17	2020/1/16	2020/1/16		
	作業主管G	3号機建築グループ			監理員		TEL				
	元請会社				担当者		TEL				
	線量測定年月日	2020/1/22	測定者		測定器名	DoseRAE2線量計・遠隔測定監視装置		管理番号	PRM-1200		
メ モ	No.	保管物名			※カテゴリ	物 量	測定場所 雰囲気線量率	表面線量率	β・α 汚染の有無	β+γ 線量率	
		①	②	③							
	1	6m3コンテナ(2019SS-00147)	B	10	D	A	6 m ³	0.01 mSv/h	0.07 mSv/h	無	
	2	6m3コンテナ(2019SS-00202)	B	10	D	A	6 m ³	0.01 mSv/h	0.11 mSv/h	無	
	3						m ³				
	4						m ³				
5						m ³					
内容物:不燃物											

固体廃棄物管理G記入欄				受付
受 付 番 号				
高2020	—	01	—	0097
				2020/1/17
調整後保管日時		2020年1月23日		15:30
【保管時の指示事項等】				
不燃物				

線量測定内容			
測定日	2020年1月23日		
測定No.	氏名	測定器	管理番号
1		DoseRAE2	PRM-1200
2			
3			
4			

保管 実 績 記 入 欄	No.	枝 番	保 管 物 名	測定場所 雰囲気線量率	表面線量率	β+γ 線量率	保管場所	保管日時	物 量	再利用 減容可	コンテナNo.	測定No.
	1	1	6m3コンテナ(2019SS-00147)	0.01 mSv/h	0.07 mSv/h		固体庫9棟地下1階	2020/1/23 15:58	6 m ³		2019SS-00147	1
	2	1	6m3コンテナ(2019SS-00202)	0.01 mSv/h	0.11 mSv/h		固体庫9棟地下1階	2020/1/23 15:51	6 m ³		2019SS-00202	1
									m ³			
									m ³			
									m ³			

* 線量測定は保管場所があらかじめ決まっている伐採木等は省略する。 再利用／減容が可能と推測される場合、再利用:RU、減容:VRと記載。固体庫保管時はコンテナNo.記載

メ モ	
--------	--

※カ テ ゴ リ	①	A	可 燃 物	01	紙・ウエス類	02	プラスチック・ポリ・ビニール類	03	木材類	04	可燃物その他	05	—
				06	—	07	—	08	—	09	—	10	—
		B	不 燃 物	01	金属ガラ	02	コンクリートガラ	03	機器類・制御盤類	04	土砂類	05	塩化ビニール類
				06	保温材	07	石綿含有物	08	ケーブル類	09	アスファルトガラ	10	不燃物その他
				11	フランジタンク本体	12	フランジタンク付属品	13	石綿含有物(はつり屑等)	14	—	15	—
		C	難 燃 物	01	ゴム類	02	難燃シート類	03	ホース類	04	難燃物その他	05	—
				D	伐 採 木	01	伐採木(幹・根)	02	伐採木(枝・葉)	03	—	04	—
		②	状 態			D:乾燥, W:湿気有	③	履 歴	A:「1F構内にあった物」 B:「工事のために持ち込まれた物」				

注1:可燃・難燃物は原則として透明袋に収納すること。 注2:伐採木の積み上げ高さは固体廃棄物管理Gの指示に従うこと。(最大で5m以下とする。)

注3:飛散抑制等必要な措置を講じ運搬し、保管エリアに応じた飛散防止(養生、容器収納等)を施し保管すること。 注4:塩化ビニール類については可燃・難燃側に持込みのこと。

注5:β汚染有の場合、表面線量率欄には「γ」のみの線量率を記載し、β+γ線量率欄に「β+γ」の線量率を記載すること。β汚染無の場合は、β+γ線量率の記載不要。

注6:コンテナで持ち込む場合は、保管物名欄またはメモ欄にコンテナNo. を記載すること。

瓦 礫 類 ・ 伐 採 木 管 理 票

計上No. 6013210 - 0001

作業 主 管 G 記 入 欄 メ モ	保管希望日時	2020年1月23日		(木)	19:00		承認	審査	作成		
	作業件名	#1ガレキ撤去工事(N2タンク)									
	発生場所	旧事務本館 屋上						2020/1/23	2020/1/23	2020/1/23	
	作業主管G	1号機建築グループ				監理員			TEL		
	元請会社					担当者			TEL		
	線量測定年月日	2020/1/19		測定者			測定器名	電離箱	管理番号	F1-ICWBL-137	
	No.	※カテゴリ				物 量	測定場所 雰囲気線量率	表面線量率	β・α 汚染の有無	β+γ 線量率	
		①	②	③							
	1	6m3コンテナ : S-5	B	10	D	A	4 m ³	0.08 mSv/h	0.25 mSv/h	無	
	2	6m3コンテナ : S-8	B	10	D	A	4 m ³	0.08 mSv/h	0.35 mSv/h	無	
	3						m ³				
	4						m ³				
	5						m ³				
メ モ	1) S-5 / S-8 内容物 : コンクリートガラ類・瓦礫吸引配管資材 2) S-8 線量測定日:2020/1/22 測定者: 測定器管理番号 F1-ICWBL-139										

固体廃棄物管理G記入欄				受付
受 付 番 号				
高2020	—	01	—	0117
				2020/1/23
調整後保管日時		2020年1月23日		19:00
【保管時の指示事項等】				
不燃物				

線量測定内容				
測定日	2020年1月23日			
測定No.	氏名	測定器	管理番号	
1		DoseRAE2	PRM-1200	
2				
3				
4				

保管 実 績 記 入 欄 メ モ	No.	枝 番	保 管 物 名	測定場所 雰囲気線量率	表面線量率	β+γ 線量率	保管場所	保管日時	物 量	再利用 減容可	コンテナNo.	測定No.
	1	1	6m3コンテナ : S-5	0.01 mSv/h	0.08 mSv/h		固体庫9棟地下1階	2020/1/23 18:42	6 m ³		S-5	1
	2	1	6m3コンテナ : S-8	0.01 mSv/h	0.08 mSv/h		固体庫9棟地下1階	2020/1/23 18:20	6 m ³		S-8	1
									m ³			
									m ³			
* 線量測定は保管場所があらかじめ決まっている伐採木等は省略する。 再利用/減容が可能と推測される場合、再利用:RU、減容:VRと記載。固体庫保管時はコンテナNo.記載												
メ モ												

※カ テ ゴ リ	①	A	可 燃 物	01 紙・ウエス類	02 プラスチック・ホリ・ビニール類	03 木材類	04 可燃物その他	05 —
				06 —	07 —	08 —	09 —	10 —
		B	不 燃 物	01 金属ガラ	02 コンクリートガラ	03 機器類・制御盤類	04 土砂類	05 塩化ビニール類
				06 保温材	07 石綿含有物	08 ケーブル類	09 アスファルトガラ	10 不燃物その他
				11 フランジタンク本体	12 フランジタンク付属品	13 石綿含有物(はつり屑等)	14 —	15 —
	②	C	難 燃 物	01 ゴム類	02 難燃シート類	03 ホース類	04 難燃物その他	05 —
				01 伐採木(幹・根)	02 伐採木(枝・葉)	03 —	04 —	05 —
				01 状態	D:乾燥, W:湿気有	③ 履歴	A:「1F構内にあった物」, B:「工事のために持ち込まれた物」	

注1:可燃・難燃物は原則として透明袋に収納すること。 注2:伐採木の積み上げ高さは固体廃棄物管理Gの指示に従うこと。(最大で5m以下とする。)

注3:飛散抑制等必要な措置を講じ運搬し、保管エリアに応じた飛散防止(養生、容器収納等)を施し保管すること。 注4:塩化ビニール類については可燃・難燃側に持込みのこと。

注5:β汚染有の場合、表面線量率欄には「γ」のみの線量率を記載し、β+γ線量率欄に「β+γ」の線量率を記載すること。β汚染無の場合は、β+γ線量率の記載不要。

注6:コンテナで持ち込む場合は、保管物名欄またはメモ欄にコンテナNo. を記載すること。

2020年1月23日(木) 固体庫内コンテナ総括表

	運搬ID	コンテナ番号	解体場所	現場サーベイ時線量	現場サーベイ時周辺線量			表面線量率	重量	配置場所	備考
				mSv/h	mSv/h			mSv/h	t		
1	6123	2019SS-00147	仮保管テント	-	-	-	-	0.07	1.90	9-B1-5-26 -右上	不燃物
2	6124	2019SS-00202	仮保管テント	-	-	-	-	0.11	2.10	9-B1-5-27 -左下	不燃物
3	6125	S-8	1号機建屋	-	-	-	-	0.08	2.70	9-B1-5-27 -左上	不燃物
4	6126	S-5	1号機建屋	-	-	-	-	0.08	3.00	9-B1-5-27 -右下	不燃物
5											
6											
7											
8											
9											
10											
11											
12											

20	19	18	17	16	15	14	13	12	11	10	9	8	7	6	5	4	3	2	1
6095	6088	6084	6080	6076	6072	6068	6059	6055	6049	6043	6037	6033	6028	6024	6020	6016	6008	6004	6001
6094	6087	6083	6079	6075	6071	6067	6058	6054	6048	6042	6036	6032	6027	6023	6019	6011	6007	6003	4869
6097	6093	6086	6082	6078	6074	6070	6066	6057	6051	6045	6039	6035	6031	6026	6022	6018	6010	6006	6002
6096	6092	6085	6081	6077	6073	6069	6060	6056	6050	6044	6038	6034	6029	6025	6021	6017	6009	6005	4871

上 左
下 右

通路																							
		40	39	38	37	36	35	34	33	32	31	30	29	28	27	26	25	24	23	22	21		
固体庫 #9 B1F No.5レーン⇒															6125	6121	6117	6113	6107	6103	6099	上	
															6124	6120	6116	6112	6106	6102	6098	左	
																	6123	6119	6115	6111	6105	6101	下
																							上
																							右
通路																							

上 左
下 右

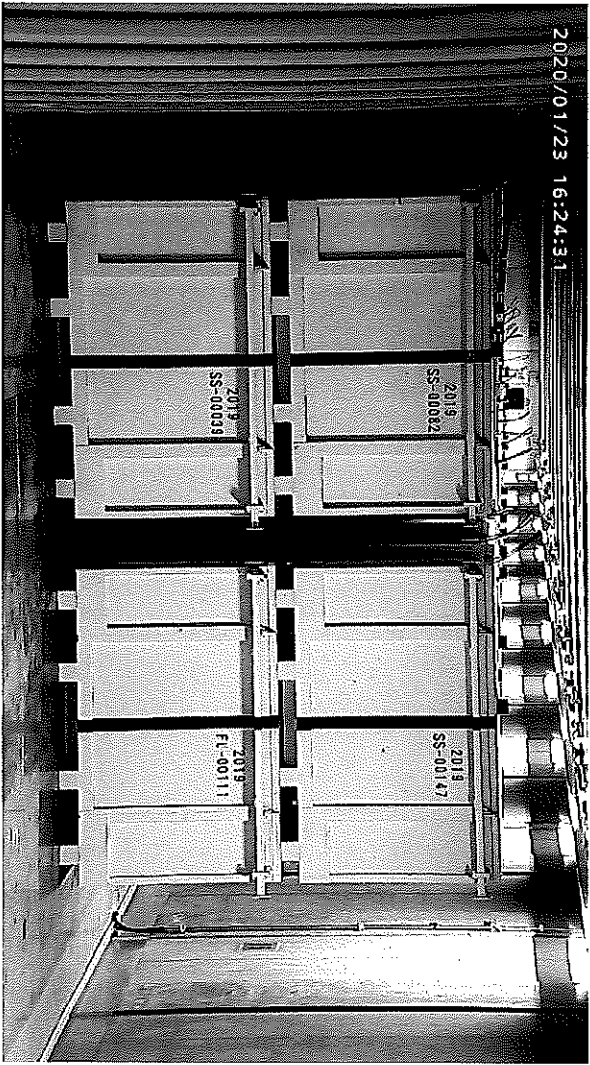
固体庫内コンテナ配置表

一時保管日時	2020年1月23日(木)			備考 不燃物
運搬ID	6123			
コンテナ番号	2019SS-00147			
解体場所	仮保管テント			
現場サーベイ時線量	- mSv/h			
	- mSv/h			
	- mSv/h			
現場サーベイ時周辺線量	- mSv/h			
表面線量率	0.07 mSv/h			
重量	1.90 t			
配置場所	9-B1-5-26 -右上			

20	19	18	17	16	15	14	13	12	11	10	9	8	7	6	5	4	3	2	1
6095	6088	6064	6080	6076	6072	6069	6059	6055	6048	6043	6037	6033	6026	6024	6020	6016	6008	6004	6001
6094	6087	6063	6079	6075	6071	6067	6058	6054	6046	6042	6036	6032	6027	6023	6019	6011	6007	6003	6000
6097	6093	6096	6082	6078	6074	6070	6066	6057	6051	6045	6039	6035	6031	6026	6022	6018	6010	6006	6002
6096	6092	6085	6081	6077	6073	6069	6060	6059	6050	6044	6038	6034	6029	6025	6021	6017	6009	6005	6001

40	39	38	37	36	35	34	33	32	31	30	29	28	27	26	25	24	23	22	21
													6125	6121	6117	6113	6107	6103	6099
													6124	6120	6116	6112	6106	6102	6098
													6123	6119	6115	6111	6105	6101	
													6126	6122	6118	6114	6110	6104	6100

写真



固体庫内コンテナ配置表

一時保管日時	2020年1月23日(木)	備考
運搬ID	6124	不燃物
コンテナ番号	2019SS-00202	
解体場所	仮保管テント	
現場サーベイ時線量	- mSv/h	
	- mSv/h	
現場サーベイ時周辺線量	- mSv/h	
表面線量率	0.11 mSv/h	
重量	2.10 t	
配置場所	9-B1-5-27-左下	

20	19	18	17	16	15	14	13	12	11	10	9	8	7	6	5	4	3	2	1
6095	6086	6084	6080	6076	6072	6068	6059	6055	6048	6043	6037	6033	6028	6024	6020	6018	6008	6004	6001
6094	6087	6083	6079	6075	6071	6067	6058	6054	6046	6042	6036	6032	6027	6023	6019	6011	6007	6003	6000
6097	6093	6086	6082	6078	6074	6070	6066	6057	6051	6045	6039	6035	6031	6026	6022	6018	6010	6006	6002
6096	6092	6085	6081	6077	6073	6069	6060	6056	6050	6044	6038	6034	6029	6025	6021	6017	6008	6005	6001
上																			
下																			

40	39	38	37	36	35	34	33	32	31	30	29	28	27	26	25	24	23	22	21
													6126	6121	6117	6113	6107	6103	6099
													6124	6120	6116	6112	6106	6102	6098
													6123	6119	6115	6111	6105	6101	
													6125	6122	6118	6114	6110	6104	6100
上																			
下																			

運搬ID
固体番号
B1F
機台番号

運搬

写真



固体庫内コンテナ配置表

一時保管日時	2020年1月23日(木)	
運搬ID	6125	備考 不燃物
コンテナ番号	S-8	
解体場所	1号機建屋	
現場サーベイ時線量	- mSv/h	
現場サーベイ時周辺線量	- mSv/h	
表面線量率	0.08 mSv/h	
重量	2.70 t	
配置場所	9-B1-5-27-左上	

20	19	18	17	16	15	14	13	12	11	10	9	8	7	6	5	4	3	2	1
6035	6088	6084	6080	6076	6072	6068	6059	6055	6049	6043	6037	6033	6028	6024	6020	6016	6008	6004	6001
6034	6067	6063	6079	6075	6071	6067	6058	6054	6048	6042	6035	6032	6027	6023	6019	6011	6007	6003	4889
6037	6093	6098	6082	6078	6074	6070	6068	6057	6051	6045	6039	6035	6031	6028	6022	6018	6010	6006	6002
6036	6082	6088	6081	6077	6073	6069	6060	6056	6050	6044	6038	6034	6029	6025	6021	6017	6009	6005	4871
上																			
下																			

40	39	38	37	36	35	34	33	32	31	30	29	28	27	26	25	24	23	22	21
												6125	6121	6117	6113	6107	6103	6099	上
												6124	6120	6116	6112	6105	6102	6098	下
												6123	6119	6115	6111	6105	6101	6101	上
												6126	6122	6118	6114	6110	6104	6100	下
上																			
下																			

道路
固体庫#9
B1F
No.9-1-27

道路

写真



固体庫内コンテナ配置表

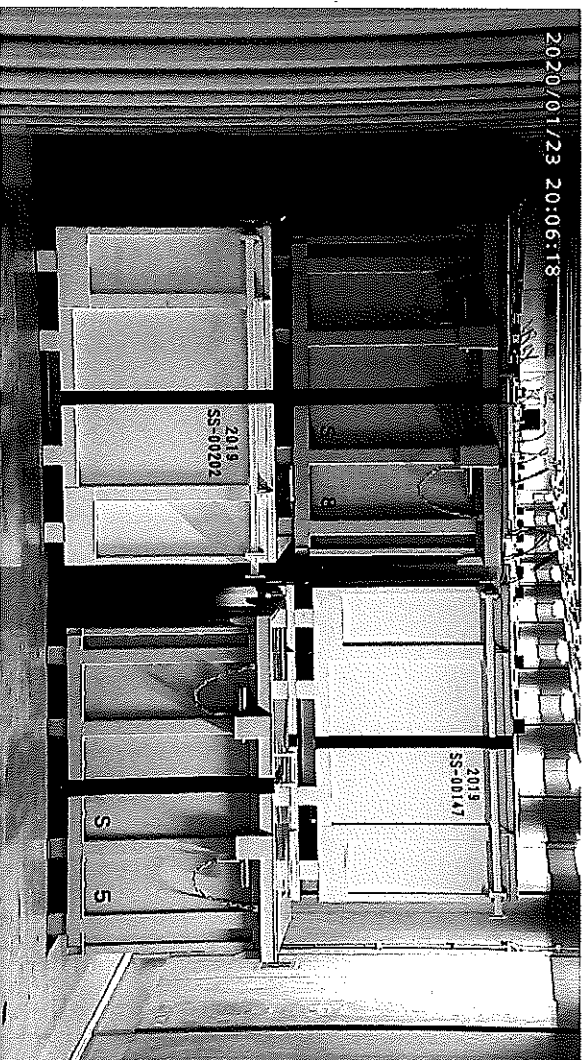
一時保管日時	2020年1月23日(木)	
運搬ID	6126	備考 不燃物
コンテナ番号	S-5	
解体場所	1号機建屋	
現場サーベイ時線量	- mSv/h	
	- mSv/h	
	- mSv/h	
現場サーベイ時周辺線量	- mSv/h	
表面線量率	0.08 mSv/h	
重量	3.00 t	
配置場所	9-B1-5-27-右下	

20	19	18	17	16	15	14	13	12	11	10	9	8	7	6	5	4	3	2	1
6096	6088	6084	6080	6078	6072	6068	6059	6055	6049	6043	6037	6039	6028	6024	6020	6016	6008	6004	6001
上	上	上	上	上	上	上	上	上	上	上	上	上	上	上	上	上	上	上	上
6094	6087	6083	6079	6075	6071	6067	6058	6054	6048	6042	6036	6032	6027	6023	6019	6011	6007	6003	4889
下	下	下	下	下	下	下	下	下	下	下	下	下	下	下	下	下	下	下	下
6097	6093	6086	6082	6078	6074	6070	6068	6057	6051	6045	6035	6031	6026	6022	6018	6010	6006	6002	上
右	右	右	右	右	右	右	右	右	右	右	右	右	右	右	右	右	右	右	右
6098	6092	6089	6081	6077	6073	6069	6060	6056	6050	6044	6038	6034	6029	6025	6021	6017	6009	6005	4871
下	下	下	下	下	下	下	下	下	下	下	下	下	下	下	下	下	下	下	下

20	19	18	17	16	15	14	13	12	11	10	9	8	7	6	5	4	3	2	1
6125	6121	6117	6113	6107	6103	6099	上	上	上	上	上	上	上	上	上	上	上	上	上
6124	6120	6116	6112	6106	6102	6098	下	下	下	下	下	下	下	下	下	下	下	下	下
6123	6119	6115	6111	6105	6101	上	上	上	上	上	上	上	上	上	上	上	上	上	上
6126	6122	6118	6114	6110	6104	6100	下	下	下	下	下	下	下	下	下	下	下	下	下

道路
固体廃棄物
B1F
風防

写真



瓦 礫 類 ・ 伐 採 木 管 理 票

計上No. 6012320 - 0018

作業 主 管 G 記 入 欄 メ モ	保管希望日時	2020年1月24日		(金)	15:30		承認	審査	作成	
	作業件名	A,Bテント内瓦礫運搬業務								
	発生場所	A, Bテント						2020/1/17	2020/1/16	2020/1/16
	作業主管G	3号機建築グループ				監理員	TEL			
	元請会社					担当者	TEL			
	線量測定年月日	2020/1/22	測定者			測定器名	DoseRAE2線量計・通風測定監視装置		管理番号	PRM-1200
	No.	保管物名			※カテゴリ	物 量	測定場所 雰囲気線量率	表面線量率	β・α 汚染の有無	β+γ 線量率
	1	6m3コンテナ(2019SS-00256)			B 10 D A	8 m³	0.01 mSv/h	0.11 mSv/h	無	
	2	6m3コンテナ(2019SS-00286)			B 10 D A	8 m³	0.01 mSv/h	0.07 mSv/h	無	
	3					m³				
4					m³					
5					m³					
内容物:不燃物										

固体廃棄物管理G記入欄				受付
受 付 番 号				
高2020	—	01	—	0098
				2020/1/17
調整後保管日時		2020年1月24日		15:30
【保管時の指示事項等】				
不燃物				

線量測定内容				
測定日	2020年1月24日			
測定No.	氏名	測定器	管理番号	
1		DoseRAE2	PRM-1200	
2				
3				
4				

保管 実 績 記 入 欄 メ モ	No.	枝 番	保 管 物 名	測定場所 雰囲気線量率	表面線量率	β+γ 線量率	保管場所	保管日時	物 量	再利用 / 減容可	コンテナNo.	測定No.
	1	1	6m3コンテナ(2019SS-00256)	0.01 mSv/h	0.11 mSv/h		固体庫9棟地下1階	2020/1/24 15:58	8 m³		2019SS-00256	1
	2	1	6m3コンテナ(2019SS-00286)	0.01 mSv/h	0.07 mSv/h		固体庫9棟地下1階	2020/1/24 15:52	8 m³		2019SS-00286	1
									m³			
									m³			
									m³			
									m³			
	* 線量測定は保管場所があらかじめ決まっている伐採木等は省略する。再利用/減容が可能と推測される場合、再利用:RU、減容:VRと記載。固体庫保管時はコンテナNo.記載											

※カ テ ゴ リ	①	A	可 燃 物	01 紙・ウエス類	02 プラスチック・ポリ・ビニール類	03 木材類	04 可燃物その他	05 —
				06 —	07 —	08 —	09 —	10 —
		B	不 燃 物	01 金属ガラ	02 コンクリートガラ	03 機器類・制御盤類	04 土砂類	05 塩化ビニール類
				06 保温材	07 石綿含有物	08 ケーブル類	09 アスファルトガラ	10 不燃物その他
				11 フランジタンク本体	12 フランジタンク付属品	13 石綿含有物(はつり屑等)	14 —	15 —
	②	C	難 燃 物	01 ゴム類	02 難燃シート類	03 ホース類	04 難燃物その他	05 —
				01 伐採木(幹・根)	02 伐採木(枝・葉)	03 —	04 —	05 —
	③	D	伐 採 木	状態	D:乾燥, W:湿気有	履歴	A:「1F構内にあった物」, B:「工事のために持ち込まれた物」	

注1:可燃・難燃物は原則として透明袋に収納すること。注2:伐採木の積み上げ高さは固体廃棄物管理Gの指示に従うこと。(最大で5m以下とする。)

注3:飛散抑制等必要な措置を講じ運搬し、保管エリアに応じた飛散防止(養生、容器収納等)を施し保管すること。注4:塩化ビニール類については可燃・難燃側に持込みのこと。

注5:β汚染有の場合、表面線量率欄には「γ」のみの線量率を記載し、β+γ線量率欄に「β+γ」の線量率を記載すること。β汚染無の場合は、β+γ線量率の記載不要。

注6:コンテナで持ち込む場合は、保管物名欄またはメモ欄にコンテナNo. を記載すること。

瓦 礫 類 ・ 伐 採 木 管 理 票

計上No. 6013213 - 0002

作 業 主 管 欄	保管希望日時	2020年1月24日		(金)	18:00		承認	審査	作成	
	作業件名	3号機T/B屋上部雨水対策工事								
	発生場所	3号機TB建屋屋上(GI-25)						2020/1/24	2020/1/24	
	作業主管G	建築水対策グループ				監理員	TEL			
	元請会社					担当者	TEL			
	線量測定年月日	2020/1/23	測定者			測定器名	ICW		管理番号	
							F1-ICW-282			
	No.	保管物名	※カテゴリ			物 量	測定場所 雰囲気線量率	表面線量率	β・α 汚染の有無	β + γ 線量率
1	不燃・その他(6m3コンテナTS-0029)	B	10	D	A	3.5 m ³	0.05 mSv/h	3 mSv/h	β有	3.01 mSv/h
2	不燃・その他(6m3コンテナTS-0030)	B	10	D	A	3.5 m ³	0.05 mSv/h	10 mSv/h	β有	10.01 mSv/h
3	不燃・その他(6m3コンテナTS-0031)	B	10	D	A	3.5 m ³	0.05 mSv/h	4 mSv/h	β有	4.01 mSv/h
4	不燃・その他(6m3コンテナTS-0032)	B	10	D	A	3.5 m ³	0.05 mSv/h	11 mSv/h	β有	11.01 mSv/h
5						m ³				
メ モ	注: α有、β α有の場合、α線量情報をここに記載のこと。									

固体廃棄物管理G記入欄				受付
受 付 番 号				
高2020	—	01	—	0118
調整後保管日時				2020年1月24日 18:00
【保管時の指示事項等】				
不燃物				

線量測定内容			
測定日	2020年1月24日		
測定No.	氏名	測定器	管理番号
1		DoseRAE2	PRM-1200
2			
3			
4			

保管 実績 記入 欄	No.	枝 番	保 管 物 名	測定場所 雰囲気線量率	表面線量率	β + γ 線量率	保管場所	保管日時	物 量	再利用 減容可	コンテナNo.	測定No.
	1	1	不燃・その他(6m3コンテナTS-0029)	0.01 mSv/h	0.7 mSv/h		固体庫9棟地下1階	2020/1/24 18:46	6 m ³		TS-0029	1
	2	1	不燃・その他(6m3コンテナTS-0030)	0.01 mSv/h	2.1 mSv/h		固体庫9棟地下1階	2020/1/24 18:51	6 m ³		TS-0030	1
	3	1	不燃・その他(6m3コンテナTS-0031)	0.01 mSv/h	3.5 mSv/h		固体庫9棟地下1階	2020/1/24 18:25	6 m ³		TS-0031	1
	4	1	不燃・その他(6m3コンテナTS-0032)	0.01 mSv/h	5.5 mSv/h		固体庫9棟地下1階	2020/1/24 18:31	6 m ³		TS-0032	1
									m ³			

* 線量測定は保管場所があらかじめ決まっている伐採木等は省略する。再利用/減容が可能と推測される場合、再利用:RU、減容:VRと記載。固体庫保管時はコンテナNo.記載

メ モ	
--------	--

※カ テ ゴ リ	①	A	可 燃 物	01	紙・ウエス類	02	プラスチック・ポリ・ビニール類	03	木材類	04	可燃物その他	05	—	
				06	—	07	—	08	—	09	—	10	—	
		B	不 燃 物	01	金属ガラ	02	コンクリートガラ	03	機器類・制御盤類	04	土砂類	05	塩化ビニール類	
				06	保温材	07	石綿含有物	08	ケーブル類	09	アスファルトガラ	10	不燃物その他	
				11	フランジタンク本体	12	フランジタンク付属品	13	石綿含有物(はつり屑等)	14	—	15	—	
		C	難 燃 物	01	ゴム類	02	難燃シート類	03	ホース類	04	難燃物その他	05	—	
				D	伐 採 木	01	伐採木(幹・根)	02	伐採木(枝・葉)	03	—	04	—	05
		②	状 態	D:乾燥, W:湿気有			③	履歴		A:「1F構内にあった物」, B:「工事のために持ち込まれた物」				

注1: 可燃・難燃物は原則として透明袋に収納すること。注2: 伐採木の積み上げ高さは固体廃棄物管理Gの指示に従うこと。(最大で5m以下とする。)

注3: 飛散抑制等必要な措置を講じ運搬し、保管エリアに応じた飛散防止(養生、容器収納等)を施し保管すること。注4: 塩化ビニール類については可燃・難燃側に持込みのこと。

注5: β汚染有の場合、表面線量率欄には「γ」のみの線量率を記載し、β + γ線量率欄に「β + γ」の線量率を記載すること。β汚染無の場合は、β + γ線量率の記載不要。

注6: コンテナで持ち込む場合は、保管物名欄またはメモ欄にコンテナNo.を記載すること。

2020年1月24日(金) 固体庫内コンテナ総括表

[illegible]

20	19	18	17	16	15	14	13	12	11	10	9	8	7	6	5	4	3	2	1	上 下 上 下 左 右
6095	6088	6084	6080	6076	6072	6068	6059	6055	6049	6043	6037	6033	6028	6024	6020	6016	6008	6004	6001	
6094	6087	6083	6079	6075	6071	6067	6058	6054	6048	6042	6036	6032	6027	6023	6019	6011	6007	6003	4869	
6097	6093	6086	6082	6078	6074	6070	6066	6057	6051	6045	6039	6035	6031	6026	6022	6018	6010	6006	6002	
6096	6092	6085	6081	6077	6073	6069	6060	6056	6050	6044	6038	6034	6029	6025	6021	6017	6009	6005	4871	

通路																									
固体庫#9 B1F No.5レーン⇒				40	39	38	37	36	35	34	33	32	31	30	29	28	27	26	25	24	23	22	21		
																6129	6125	6121	6117	6113	6107	6103	6099	上	
																6132	6128	6124	6120	6116	6112	6106	6102	6098	下
																	6131	6127	6123	6119	6115	6111	6105	6101	上
																	6130	6126	6122	6118	6114	6110	6104	6100	下
通路																									

固体庫内コンテナ配置表

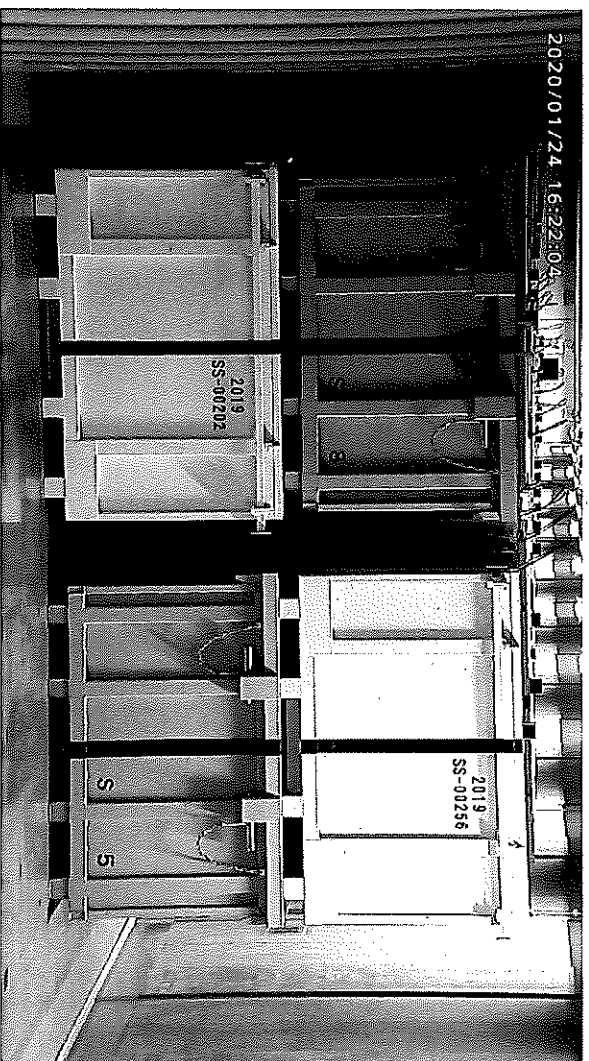
一時保管日時	2020年1月24日(金)	備考
運搬ID	6127	不燃物
コンテナ番号	2019SS-00256	
解体場所	仮保管テント	
現場サーベイ時線量	- mSv/h	
	- mSv/h	
現場サーベイ時周辺線量	- mSv/h	
表面線量率	0.11 mSv/h	
重量	2.10 t	
配置場所	9-B1-5-27-右上	

6095	6088	6084	6080	6076	6072	6068	6059	6055	6049	6043	6037	6033	6028	6024	6020	6016	6008	6004	6001	上
6094	6087	6083	6079	6075	6071	6067	6058	6054	6048	6042	6036	6032	6027	6023	6019	6011	6007	6003	4899	下
6097	6093	6085	6082	6078	6074	6070	6066	6067	6051	6045	6039	6035	6031	6025	6022	6018	6010	6005	6002	上
6096	6092	6085	6081	6077	6073	6069	6060	6056	6050	6044	6038	6034	6029	6025	6021	6017	6009	6005	4871	下

6129	6125	6121	6117	6113	6107	6103	6099	上
6128	6124	6120	6116	6112	6106	6102	6098	下
6127	6123	6119	6115	6111	6105	6101		上
6120	6126	6122	6118	6114	6110	6104	6100	下

運輸
 図様書#3
 B1-
 No.51-7-27
 運輸

写真



固体庫内コンテナ配置表

一時保管日時	2020年1月24日(金)	
運搬ID	6128	備考 不燃物
コンテナ番号	2019SS-00286	
解体場所	仮保管テント	
現場サーベイ時線量	- mSv/h	
	- mSv/h	
現場サーベイ時周辺線量	- mSv/h	
表面線量率	0.07 mSv/h	
重量	2.10 t	
配置場所	9-B1-5-28-左下	

20	19	18	17	16	15	14	13	12	11	10	9	8	7	6	5	4	3	2	1
6096	6088	6084	6080	6078	6072	6068	6059	6055	6049	6043	6037	6033	6028	6024	6020	6016	6008	6004	6001
上	上	上	上	上	上	上	上	上	上	上	上	上	上	上	上	上	上	上	上
6094	6087	6083	6079	6075	6071	6067	6058	6054	6048	6042	6036	6032	6027	6023	6019	6011	6007	6003	6000
下	下	下	下	下	下	下	下	下	下	下	下	下	下	下	下	下	下	下	下
6097	6093	6086	6082	6078	6074	6070	6066	6057	6051	6045	6039	6035	6031	6029	6022	6018	6010	6006	6002
上	上	上	上	上	上	上	上	上	上	上	上	上	上	上	上	上	上	上	上
6096	6092	6085	6081	6077	6073	6069	6060	6056	6050	6044	6038	6034	6029	6025	6021	6017	6009	6005	6001
下	下	下	下	下	下	下	下	下	下	下	下	下	下	下	下	下	下	下	下

道路	40	39	38	37	36	35	34	33	32	31	30	29	28	27	26	25	24	23	22	21
国体庫内 B1F													6129	6125	6121	6117	6113	6107	6103	6099
上													上	上	上	上	上	上	上	上
道路													6128	6124	6120	6116	6112	6106	6102	6098
下													下	下	下	下	下	下	下	下
道路													6127	6123	6119	6115	6111	6105	6101	6097
上													上	上	上	上	上	上	上	上
道路													6126	6122	6118	6114	6110	6104	6100	6096
下													下	下	下	下	下	下	下	下

写真



表配置ナコンテ内庫体固

一時保管日時	2020年1月24日(金)	備考 不燃物
運搬ID	6129	
コンテナ番号	2019TS-0032	
解体場所	3号機TB	
現場サーベイト線量	- mSv/h	
現場サーベイト時周辺線量	- mSv/h	
	- mSv/h	
	- mSv/h	
表面線量率	5.50 mSv/h	
重量	4.20 t	
配置場所	9-B1-5-28 - 左上	

	20	19	18	17	16	15	14	13	12	11	10	9	8	7	6	5	4	3	2	1
上	8005	8088	8084	9080	6078	6072	6088	9055	6035	6049	6040	6037	9033	6028	6024	9019	9016	8008	6004	8001
中	8004	6081	6080	6079	6075	9071	6077	9058	6049	6048	8042	6038	6022	6027	6023	9012	9011	8007	6003	4889
下	6007	6099	6068	6082	6078	6074	6070	9066	8057	8051	6045	6039	6035	6031	6028	9022	9018	9010	6006	6002
上	6006	6092	6085	6081	6077	6073	6069	6060	6056	6050	8044	6038	6034	6029	6025	9021	6017	6009	6005	4871

[illegible]

真守



固体庫内コンテナ配置表

一時保管日時	2020年1月24日(金)	備考
運搬ID	6130	不燃物
コンテナ番号	2019TS-0031	
解体場所	3号機TB	
現場サーベイ時線量	- mSv/h	
現場サーベイ時周辺線量	- mSv/h	
表面線量率	3.50 mSv/h	
重量	4.20 t	
配置場所	9-B1-5-28-右下	

20	19	18	17	16	15	14	13	12	11	10	9	8	7	6	5	4	3	2	1
6095	6088	6094	6080	6076	6072	6096	6059	6049	6043	6037	6033	6028	6024	6020	6016	6008	6004	6001	上
6094	6087	6093	6079	6075	6071	6087	6058	6054	6046	6042	6036	6032	6027	6023	6019	6011	6007	6003	4869
6097	6093	6098	6082	6078	6074	6070	6066	6057	6051	6045	6039	6035	6031	6026	6022	6018	6010	6006	6002
6098	6092	6085	6081	6077	6073	6069	6060	6056	6050	6044	6038	6034	6029	6025	6021	6017	6009	6005	4871

上 左
下 右

道路	40	39	38	37	36	35	34	33	32	31	30	29	28	27	26	25	24	23	22	21
固体庫#9													6129	6125	6121	6117	6113	6107	6103	6099
B1F													6132	6128	6124	6120	6116	6112	6106	6102
M&Sへ→													6131	6127	6123	6119	6115	6111	6105	6101
道路													6130	6126	6122	6118	6114	6110	6104	6100

上 左
下 右

写真



固体庫内コンテナ配置表

一時保管日時	2020年1月24日(金)	備考
運搬ID	6131	不燃物
コンテナ番号	2019TS-0030	
解体場所	3号機TB	
現場サーベイ時線量	- mSv/h	
現場サーベイ時周辺線量	- mSv/h	
表面線量率	2.10 mSv/h	
重量	4.80 t	
配置場所	9-B1-5-28-右上	

20	19	18	17	16	15	14	13	12	11	10	9	8	7	6	5	4	3	2	1
6058	6038	6084	6050	6076	6072	6068	6059	6055	6049	6043	6037	6033	6028	6024	6020	6016	6008	6004	6001
6054	6037	6053	6073	6075	6071	6067	6056	6054	6048	6042	6036	6032	6027	6023	6019	6011	6007	6003	6000
6057	6053	6086	6082	6078	6074	6070	6065	6057	6051	6045	6039	6035	6031	6026	6022	6018	6010	6006	6002
6056	6092	6085	6081	6077	6073	6069	6060	6058	6050	6044	6038	6034	6029	6025	6021	6017	6009	6005	6002
上																			
下																			

40	39	38	37	36	35	34	33	32	31	30	29	28	27	26	25	24	23	22	21
											6102	6129	6125	6121	6117	6113	6107	6103	6099
											6102	6128	6124	6120	6115	6112	6106	6102	6098
											6101	6127	6123	6119	6115	6111	6105	6101	6097
											6100	6126	6122	6118	6114	6110	6104	6100	6096
上																			
下																			

写真



固体庫内コンテナ配置表

一時保管日時	2020年1月24日(金)	
運搬ID	6132	備考 不燃物
コンテナ番号	2019TS-0029	
解体場所	3号機TB	
現場サーベイ時線量	- mSv/h	
現場サーベイ時周辺線量	- mSv/h	
表面線量率	0.70 mSv/h	
重量	4.10 t	
配置場所	9-B1-5-29 -左下	

20	19	18	17	16	15	14	13	12	11	10	9	8	7	6	5	4	3	2	1	
6095	6098	6094	6080	6076	6072	6068	6059	6045	6043	6037	6033	6028	6024	6020	6016	6008	6004	6001	上	
6094	6097	6093	6079	6075	6071	6067	6058	6054	6042	6036	6032	6027	6023	6019	6011	6007	6003	4899	下	
6097	6093	6096	6082	6078	6074	6070	6065	6057	6051	6045	6039	6035	6031	6026	6022	6018	6010	6006	6002	上
6096	6092	6095	6081	6077	6073	6069	6060	6056	6050	6044	6038	6034	6029	6025	6021	6017	6009	6005	4871	下

運路	40	39	38	37	36	35	34	33	32	31	30	29	28	27	26	25	24	23	22	21	
固体庫内3 81F No.5-29-左下												6132	6129	6126	6121	6117	6113	6107	6103	6099	上
												6132	6129	6124	6120	6116	6112	6106	6102	6098	下
												6130	6127	6123	6119	6115	6111	6105	6101		
												6130	6126	6122	6118	6114	6110	6104	6100		下

写真



瓦 礫 類 ・ 伐 採 木 管 理 票

計上No. 6012320 - 0018

作業 主 管 G 記 入 欄 メ モ	保管希望日時	2020年1月28日	(火)	15:30	承認	審査	作成			
	作業件名	A,Bテント内瓦礫運搬業務								
	発生場所	A, Bテント			2020/1/24	2020/1/23	2020/1/23			
	作業主管G	3号機建築グループ		監理員	TEL					
	元請会社			担当者	TEL					
	線量測定年月日	2020/1/22	測定者			測定器名	DoseRAE2線量計・遠隔測定監視装置			
					管理番号	PRM-1200				
No.	保管物名	※カテゴリ			物量	測定場所 雰囲気線量率	表面線量率	β・α 汚染の有無	β+γ 線量率	
		①	②	③						
1	6m3コンテナ(2019SS-00281)	B	10	D	A	6 m ³	0.01 mSv/h	0.1 mSv/h	無	
2	6m3コンテナ(2019SS-00260)	B	10	D	A	6 m ³	0.01 mSv/h	0.17 mSv/h	無	
3						m ³				
4						m ³				
5						m ³				
メ モ	内容物:不燃物									

固体廃棄物管理G記入欄				受付
受付番号				
高2020	—	01	—	0119
				2020/1/24
調整後保管日時		2020年1月28日		15:30
【保管時の指示事項等】				

線量測定内容			
測定日	2020年1月28日		
測定No.	氏名	測定器	管理番号
1		DoseRAE2	PRM-1200
2			
3			
4			

保管 実績 記入 欄	No.	枝 番	保管物名	測定場所 雰囲気線量率	表面線量率	β+γ 線量率	保管場所	保管日時	物量	再利用 減容可	コンテナNo.	測定No.
	1	1	6m3コンテナ(2019SS-00281)	0.01 mSv/h	0.1 mSv/h		固体庫9棟地下1階	2020/1/28 16:12	6 m ³		2019SS-00281	1
	2	1	6m3コンテナ(2019SS-00260)	0.01 mSv/h	0.17 mSv/h		固体庫9棟地下1階	2020/1/28 16:03	6 m ³		2019SS-00260	1
									m ³			
									m ³			
									m ³			

* 線量測定は保管場所があらかじめ決まっている伐採木等は省略する。再利用/減容が可能と推測される場合、再利用:RU、減容:VRと記載。固体庫保管時はコンテナNo.記載

メ モ	
--------	--

※カ テ ゴ リ	①	A	可 燃 物	01	紙・ウエス類	02	プラスチック・ポリ・ビニール類	03	木材類	04	可燃物その他	05	—	
				06	—	07	—	08	—	09	—	10	—	
		B	不 燃 物	01	金属ガラ	02	コンクリートガラ	03	機器類・制御盤類	04	土砂類	05	塩化ビニール類	
				06	保温材	07	石綿含有物	08	ケーブル類	09	アスファルトガラ	10	不燃物その他	
				11	フランジタンク本体	12	フランジタンク付属品	13	石綿含有物(はつり屑等)	14	—	15	—	
		C	難燃物	01	ゴム類	02	難燃シート類	03	ホース類	04	難燃物その他	05	—	
		D	伐採木	01	伐採木(幹・根)	02	伐採木(枝・葉)	03	—	04	—	05	—	
		②	状 態	D:乾燥, W:湿気有		③	履歴	A:「1F構内にあった物」, B:「工事のために持ち込まれた物」						

注1:可燃・難燃物は原則として透明袋に収納すること。注2:伐採木の積み上げ高さは固体廃棄物管理Gの指示に従うこと。(最大で5m以下とする。)

注3:飛散抑制等必要な措置を講じ運搬し、保管エリアに応じた飛散防止(養生、容器収納等)を施し保管すること。注4:塩化ビニール類については可燃・難燃側に持込みのこと。

注5:β汚染有の場合、表面線量率欄には「γ」のみの線量率を記載し、β+γ線量率欄に「β+γ」の線量率を記載すること。β汚染無の場合は、β+γ線量率の記載不要。

注6:コンテナで持ち込む場合は、保管物名欄またはメモ欄にコンテナNo.を記載すること。

瓦 礫 類 ・ 伐 採 木 管 理 票

計上No. 6013213 - 0002

作業 主 管 G 記 入 欄	保管希望日時	2020年1月28日	(火)	18:00	承認	審査	作成			
	作業件名	3号機T/B屋上部雨水対策工事								
	発生場所	3号機TB建屋屋上(GI-25)			2020/1/27	2020/1/27	2020/1/27			
	作業主管G	建築水対策グループ		監理員	TEL					
	元請会社			担当者	TEL					
	線量測定年月日	2020/1/27	測定者	測定器名		ICW	管理番号	F1-ICW-282		
	No.	※カテゴリ			物 量	測定場所 雰囲気線量率	表面線量率	β・α 汚染の 有無	β+γ 線量率	
1	不燃・その他(6m3コンテナTS-0033)	B	10	D	A	3.5 m ³	0.05 mSv/h	11 mSv/h	β有	11.01 mSv/h
2	不燃・その他(6m3コンテナTS-0034)	B	10	D	A	3.5 m ³	0.05 mSv/h	12 mSv/h	β有	12.01 mSv/h
3	不燃・その他(6m3コンテナTS-0035)	B	10	D	A	3.5 m ³	0.05 mSv/h	11 mSv/h	β有	11.01 mSv/h
4	不燃・その他(6m3コンテナTS-0036)	B	10	D	A	3.5 m ³	0.05 mSv/h	3 mSv/h	β有	3.01 mSv/h
5						m ³				

注: α有、β α有の場合、α線量情報をここに記載のこと。

固体廃棄物管理G記入欄				受付
受 付 番 号				
高2020	—	01	—	0133
				2020/1/27
調整後保管日時		2020年1月28日		18:00
【保管時の指示事項等】				
不燃物				

線量測定内容			
測定日	2020年1月28日		
測定No.	氏名	測定器	管理番号
1		DoseRAE2	PRM-1200
2			
3			
4			

保管 実績 記 入 欄	No.	枝 番	保 管 物 名	測定場所 雰囲気線量率	表面線量率	β+γ 線量率	保管場所	保管日時	物 量	再利用 減容可	コンテナNo.	測定No.
	1	1	不燃・その他(6m3コンテナTS-0033)	0.01 mSv/h	2.5 mSv/h		固体庫9棟地下1階	2020/1/28 18:52	6 m ³		TS-0033	1
	2	1	不燃・その他(6m3コンテナTS-0034)	0.01 mSv/h	5.7 mSv/h		固体庫9棟地下1階	2020/1/28 18:57	6 m ³		TS-0034	1
	3	1	不燃・その他(6m3コンテナTS-0035)	0.01 mSv/h	6.2 mSv/h		固体庫9棟地下1階	2020/1/28 18:29	6 m ³		TS-0035	1
	4	1	不燃・その他(6m3コンテナTS-0036)	0.01 mSv/h	1.5 mSv/h		固体庫9棟地下1階	2020/1/28 18:35	6 m ³		TS-0036	1
									m ³			

* 線量測定は保管場所があらかじめ決まっている伐採木等は省略する。 再利用/減容が可能と推測される場合、再利用:RU、減容:VRと記載。固体庫保管時はコンテナNo.記載

※カ テ ゴ リ	①	A	可 燃 物	01	紙・ウエス類	02	プラスチック・ポリ・ビニール類	03	木材類	04	可燃物その他	05	—
				06	—	07	—	08	—	09	—	10	—
		B	不 燃 物	01	金属ガラ	02	コンクリートガラ	03	機器類・制御盤類	04	土砂類	05	塩化ビニール類
				06	保温材	07	石綿含有物	08	ケーブル類	09	アスファルトガラ	10	不燃物その他
				11	フランジタンク本体	12	フランジタンク付属品	13	石綿含有物(はつり屑等)	14	—	15	—
		C	難燃物	01	ゴム類	02	難燃シート類	03	ホース類	04	難燃物その他	05	—
		D	伐採木	01	伐採木(幹・根)	02	伐採木(枝・葉)	03	—	04	—	05	—
		②	状 態	D:乾燥, W:湿気有	③	履 歴	A:「1F構内にあった物」, B:「工事のために持ち込まれた物」						

注1: 可燃・難燃物は原則として透明袋に収納すること。 注2: 伐採木の積み上げ高さは固体廃棄物管理Gの指示に従うこと。(最大で5m以下とする。)

注3: 飛散抑制等必要な措置を講じ運搬し、保管エリアに応じた飛散防止(養生、容器収納等)を施し保管すること。 注4: 塩化ビニール類については可燃・難燃側に持込みのこと。

注5: β汚染有の場合、表面線量率欄には「γ」のみの線量率を記載し、β+γ線量率欄に「β+γ」の線量率を記載すること。β汚染無の場合は、β+γ線量率の記載不要。

注6: コンテナで持ち込む場合は、保管物名欄またはメモ欄にコンテナNo. を記載すること。

2020年1月28日(火) 固体庫内コンテナ総括表

[illegible]

20	19	18	17	16	15	14	13	12	11	10	9	8	7	6	5	4	3	2	1	
6095	6088	6084	6080	6076	6072	6068	6059	6055	6049	6043	6037	6033	6028	6024	6020	6016	6008	6004	6001	上左
6094	6087	6083	6079	6075	6071	6067	6058	6054	6048	6042	6036	6032	6027	6023	6019	6011	6007	6003	4869	下左
6097	6093	6086	6082	6078	6074	6070	6066	6057	6051	6045	6039	6035	6031	6026	6022	6018	6010	6006	6002	上右
6096	6092	6085	6081	6077	6073	6069	6060	6056	6050	6044	6038	6034	6029	6025	6021	6017	6009	6005	4871	下右

通路																								
				40	39	38	37	36	35	34	33	32	31	30	29	28	27	26	25	24	23	22	21	
固体庫#9 B1F No.5レーン⇒														6137	6133	6129	6125	6121	6117	6113	6107	6103	6099	上
														6136	6132	6128	6124	6120	6116	6112	6106	6102	6098	左
															6135	6131	6127	6123	6119	6115	6111	6105	6101	上
														6138	6134	6130	6126	6122	6118	6114	6110	6104	6100	右
通路																								

固体庫内コンテナ配置表

一時保管日時	2020年1月28日(火)	
運搬ID	6133	備考
コンテナ番号	2019SS-00281	不燃物
解体場所	仮保管テント	
現場サーベイ時線量	- mSv/h	
現場サーベイ時周辺線量	- mSv/h	
表面線量率	0.10 mSv/h	
重量	2.50 t	
配置場所	9-B1-5-29 - 左上	

20	19	18	17	16	15	14	13	12	11	10	9	8	7	6	5	4	3	2	1
6095	6098	6094	6080	6078	6072	6066	6059	6055	6048	6043	6037	6033	6028	6024	6020	6016	6008	6004	6001
上	左																		
6094	6087	6083	6079	6075	6071	6067	6066	6054	6048	6042	6036	6032	6027	6023	6019	6011	6007	6003	4869
下																			
6097	6093	6086	6082	6078	6074	6070	6066	6057	6051	6045	6039	6035	6031	6026	6022	6018	6010	6006	6002
上	右																		
6096	6092	6095	6081	6077	6073	6069	6060	6056	6050	6044	6038	6034	6029	6025	6021	6017	6009	6005	4871
下																			

20	19	18	17	16	15	14	13	12	11	10	9	8	7	6	5	4	3	2	1
6135	6133	6129	6125	6121	6117	6113	6107	6103	6099	上	左								
6136	6132	6128	6124	6120	6116	6112	6106	6102	6098	下									
6135	6131	6127	6123	6119	6115	6111	6105	6101	上	右									
6136	6134	6130	6126	6122	6118	6114	6110	6104	6100	下									

道路
固体庫内
B1F
仮保管テント

写真



固体庫内コンテナ配置表

一時保管日時	2020年1月28日(火)		備考
運搬ID	6134	不燃物	
コンテナ番号	2019SS-00260		
解体場所	仮保管テント		
現場サーベイ時線量	- mSv/h		
現場サーベイ時周辺線量	- mSv/h		
	- mSv/h		
	- mSv/h		
表面線量率	0.17 mSv/h		
重量	3.00 t		
配置場所	9-B1-5-29-右下		

20	19	18	17	16	15	14	13	12	11	10	9	8	7	6	5	4	3	2	1
6085	6088	6094	6080	6076	6072	6068	6060	6055	6046	6043	6037	6033	6028	6024	6020	6016	6006	6004	6001
6034	6087	6093	6079	6075	6071	6067	6058	6054	6046	6042	6036	6032	6027	6023	6019	6011	6007	6003	4869
6037	6083	6086	6082	6078	6074	6070	6066	6057	6051	6045	6038	6035	6031	6026	6022	6018	6010	6008	6002
6096	6092	6085	6081	6077	6073	6069	6060	6056	6050	6044	6038	6034	6029	6025	6021	6017	6009	6005	4871
上																			
下																			

40	39	38	37	36	35	34	33	32	31	30	29	28	27	26	25	24	23	22	21
										6137	6138	6129	6125	6121	6117	6113	6107	6103	6095
										6136	6132	6128	6124	6120	6116	6112	6106	6102	6098
										6135	6131	6127	6123	6119	6115	6111	6105	6101	上
										6134	6130	6126	6122	6118	6114	6110	6104	6100	下
上																			
下																			

運路
固体庫#9
B1F
北側
運路

写真



固体庫内コンテナ配置表

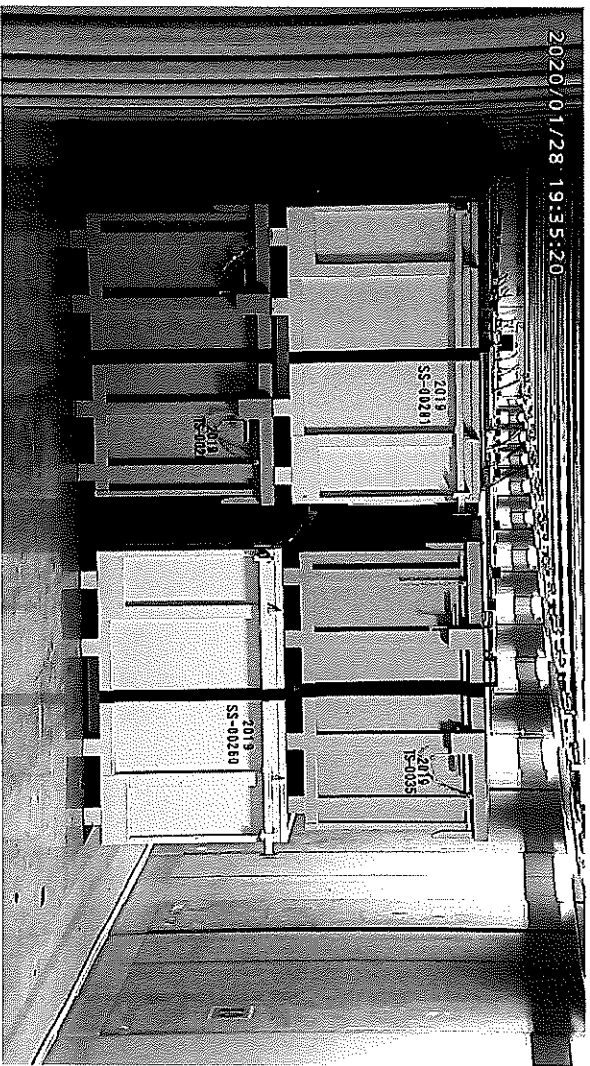
一時保管日時	2020年1月28日(火)		備考
運搬ID	6135	不燃物	
コンテナ番号	2019TS-0035		
解体場所	3号機TB		
現場サーベイ時線量	- mSv/h		
	- mSv/h		
	- mSv/h		
現場サーベイ時周辺線量	- mSv/h		
表面線量率	6.20 mSv/h		
重量	3.90 t		
配置場所	9-B1-5-29-右上		

20	19	18	17	16	15	14	13	12	11	10	9	8	7	6	5	4	3	2	1
6096	6098	6094	6090	6076	6072	6066	6060	6055	6049	6043	6037	6030	6026	6024	6020	6016	6008	6004	6001
6094	6087	6063	6079	6071	6067	6058	6054	6046	6042	6036	6032	6027	6023	6019	6011	6007	6003	4869	下
6097	6093	6086	6082	6078	6074	6070	6066	6067	6061	6046	6039	6036	6031	6026	6022	6018	6010	6006	6002
6096	6092	6096	6081	6077	6073	6069	6060	6056	6050	6044	6038	6034	6029	6025	6021	6017	6005	6005	4871
上																			
下																			
上																			
下																			

40	39	38	37	36	35	34	33	32	31	30	29	28	27	26	25	24	23	22	21
										6137	6130	6129	6125	6121	6117	6113	6107	6103	6095
										6136	6132	6128	6124	6120	6116	6112	6106	6102	6098
										6135	6131	6127	6123	6119	6115	6111	6105	6101	上
										6138	6134	6130	6126	6122	6118	6114	6110	6104	6100
																			下
																			上
																			下

40	39	38	37	36	35	34	33	32	31	30	29	28	27	26	25	24	23	22	21
										6137	6130	6129	6125	6121	6117	6113	6107	6103	6095
										6136	6132	6128	6124	6120	6116	6112	6106	6102	6098
										6135	6131	6127	6123	6119	6115	6111	6105	6101	上
										6138	6134	6130	6126	6122	6118	6114	6110	6104	6100
																			下
																			上
																			下

写真



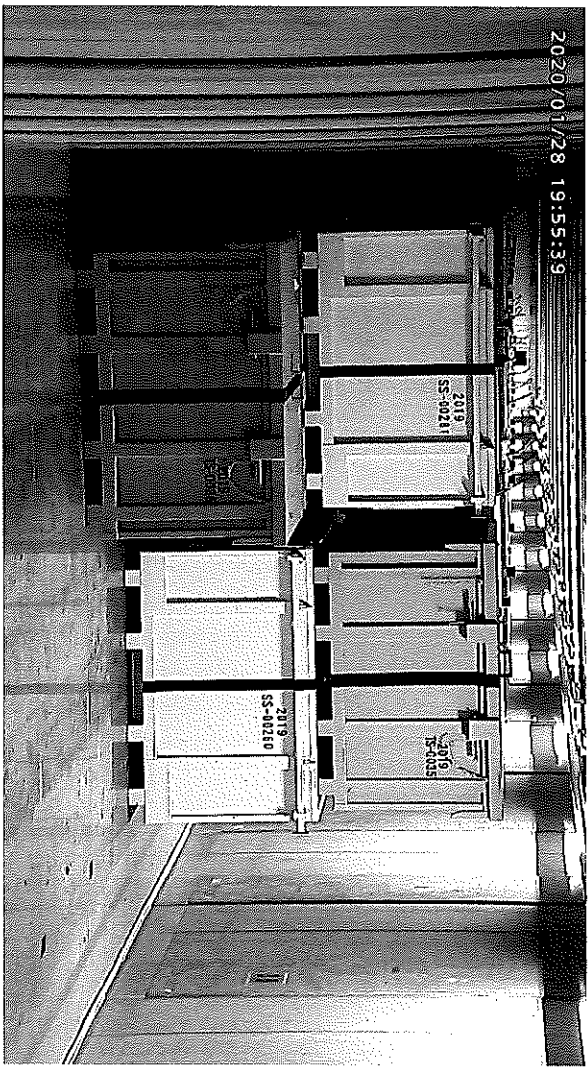
固体庫内コンテナ配置表

一時保管日時	2020年1月28日(火)	備考
運搬ID	6136	不燃物
コンテナ番号	2019TS-0036	
解体場所	3号機TB	
現場サーベイ時線量	- mSv/h	
現場サーベイ時周辺線量	- mSv/h	
表面線量率	1.50 mSv/h	
重量	4.30 t	
配置場所	9-B1-5-30 -左下	

20	19	18	17	16	15	14	13	12	11	10	9	8	7	6	5	4	3	2	1
6095	6088	6084	6080	6076	6072	6068	6055	6055	6046	6042	6037	6033	6028	6024	6020	6016	6008	6004	6001
6094	6087	6083	6078	6075	6071	6067	6058	6054	6048	6042	6036	6032	6027	6023	6019	6011	6007	6003	4889
6097	6093	6086	6082	6078	6074	6070	6065	6067	6061	6045	6039	6035	6031	6026	6022	6018	6010	6006	6002
6096	6092	6085	6081	6077	6073	6069	6066	6058	6050	6044	6038	6034	6029	6025	6021	6017	6008	6005	4871
上																			
左																			
下																			
右																			

道路	40	39	38	37	36	35	34	33	32	31	30	29	28	27	26	25	24	23	22	21
固体庫#9											6137	6133	6129	6125	6121	6117	6113	6107	6103	6098
B1F											6136	6132	6128	6124	6120	6116	6112	6106	6102	6098
道路											6135	6131	6127	6123	6119	6115	6111	6105	6101	上
											6134	6130	6126	6122	6118	6114	6110	6104	6100	下
																				左
																				右

写真



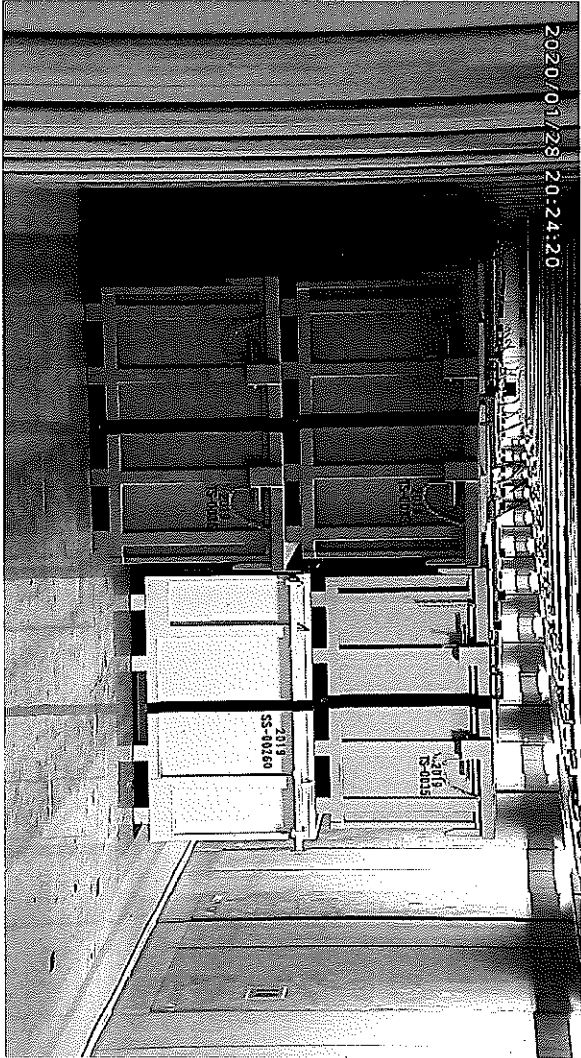
固体庫内コンテナ配置表

一時保管日時	2020年1月28日(火)	
運搬ID	6137	備考
コンテナ番号	2019TS-0033	不燃物
解体場所	3号機TB	
現場サーベイ時線量	- mSv/h	
現場サーベイ時周辺線量	- mSv/h	
	- mSv/h	
	- mSv/h	
表面線量率	2.50 mSv/h	
重量	4.90 t	
配置場所	9-B1-5-30 -左上	

20	19	18	17	16	15	14	13	12	11	10	9	8	7	6	5	4	3	2	1
6095	6086	6084	6080	6076	6072	6066	6058	6055	6046	6043	6037	6033	6028	6024	6020	6016	6008	6004	6001
6094	6087	6083	6079	6075	6071	6067	6059	6054	6048	6042	6038	6032	6027	6023	6019	6011	6007	6003	4889
6097	6093	6088	6082	6078	6074	6070	6065	6057	6051	6045	6039	6035	6031	6026	6022	6018	6010	6006	6002
6096	6092	6095	6081	6077	6073	6069	6060	6056	6050	6044	6038	6034	6029	6025	6021	6017	6009	6005	4871
上左																			
下左																			
上右																			
下右																			

運路	40	39	38	37	36	35	34	33	32	31	30	29	28	27	26	25	24	23	22	21
固体庫#9											6107	6133	6129	6125	6121	6117	6113	6107	6103	6098
51F											6108	6132	6128	6124	6120	6116	6112	6106	6102	6098
52F												6135	6131	6127	6123	6119	6115	6111	6105	6101
53F											6108	6134	6130	6126	6122	6118	6114	6110	6104	6100
運路																				下

写真



固体庫内コンテナ配置表

一時保管日時	2020年1月28日(火)	
運搬ID	6138	備考
コンテナ番号	2019TS-0034	不燃物
解体場所	3号機TB	
現場サーベイ時線量	- mSv/h	
	- mSv/h	
	- mSv/h	
現場サーベイ時周辺線量	- mSv/h	
表面線量率	5.70 mSv/h	
重量	3.90 t	
配置場所	9-B1-5-30-右下	

20	19	18	17	16	15	14	13	12	11	10	9	8	7	6	5	4	3	2	1
6095	6088	6084	6080	6076	6072	6068	6063	6058	6046	6043	6037	6033	6028	6024	6020	6016	6008	6004	6001
上	上	上	上	上	上	上	上	上	上	上	上	上	上	上	上	上	上	上	上
6094	6087	6083	6079	6075	6071	6067	6063	6054	6046	6042	6036	6032	6027	6023	6019	6011	6007	6003	4889
下	下	下	下	下	下	下	下	下	下	下	下	下	下	下	下	下	下	下	下
6097	6093	6086	6082	6078	6074	6070	6066	6057	6051	6046	6039	6035	6031	6026	6022	6018	6010	6006	6002
上	上	上	上	上	上	上	上	上	上	上	上	上	上	上	上	上	上	上	上
6096	6092	6085	6081	6077	6073	6069	6060	6056	6050	6044	6038	6034	6029	6025	6021	6017	6009	6005	4871
下	下	下	下	下	下	下	下	下	下	下	下	下	下	下	下	下	下	下	下

40	39	38	37	36	35	34	33	32	31	30	29	28	27	26	25	24	23	22	21
										6137	6133	6129	6125	6121	6117	6113	6107	6103	6099
										上	上	上	上	上	上	上	上	上	上
										6106	6102	6128	6124	6120	6116	6112	6106	6102	6098
										下	下	下	下	下	下	下	下	下	下
										6135	6131	6127	6123	6119	6115	6111	6105	6101	上
										6136	6134	6130	6126	6122	6118	6114	6110	6104	6100
										下	下	下	下	下	下	下	下	下	下

道路
 固体庫 井9
 B1F
 mSv/h
 避難

写真

