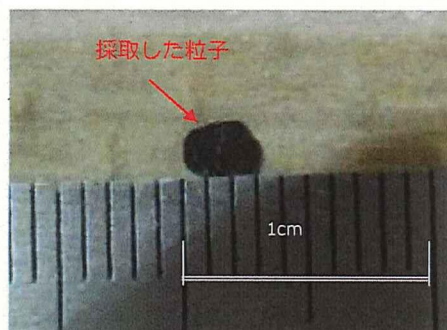


PMB地下階土嚢のサンプリング状況

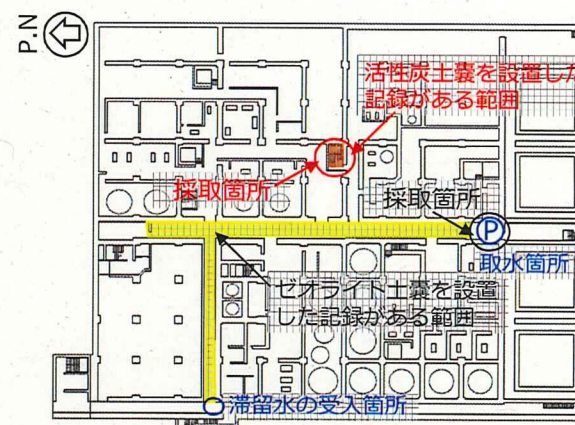
- PMB地下階に設置された活性炭土嚢のサンプリングを実施。分析の結果、Cs137の放射能濃度は5乗オーダー[Bq/g]であることを確認。
- 得られた知見は今後の線量緩和対策、安定化対策の検討に資するとともに、その他核種等についても、今後、確認していく。



活性炭土嚢から採取した粒子
(拡大) (2020/2/27)

表面線量率	
$\gamma + \beta$	0.025 mSv/h程度

分析項目	放射能濃度 [Bq/g]
Cs134	3.3E+04
Cs137	5.5E+05



PMB最下階平面図

G M	メンバー