

| GM | TL | メンバー |
|----|----|------|
|    |    |      |

| GM | TL | メンバー |
|----|----|------|
| ×  |    |      |

2019年8月31日

東京電力ホールディングス株式会社  
 福島第一廃炉推進カンパニー  
 福島第一原子力発電所  
 総務部 総務グループ 殿

福島第一原子力発電所建物衛生管理他業務  
報告書(固定分)・(変動分)

2019年 8月分

|  |  |
|--|--|
|  |  |
|--|--|

| 配 布 先        | 部 数 | 承 認 | 建築物<br>環境衛生<br>管理技術者 | 確 認 | 作 成 |
|--------------|-----|-----|----------------------|-----|-----|
| 総務部 総務グループ 殿 | 1 部 |     |                      |     |     |

放射線管理記録

|    |    |    |
|----|----|----|
| 承認 | 確認 | 作成 |
|    |    |    |

|                |   |      |                                     |
|----------------|---|------|-------------------------------------|
| 作業件名           | 福島第一原子力発電所<br>建物衛生管理他業務【移動式トイレ放射線管理業務】  | 測定項目 | ■ $\gamma$ ■ スミア □ ダスト □ 直接         |
| 測定場所           | H2タンク <span style="border: 1px solid black; border-radius: 50%; padding: 2px;">室<br/>エリア</span> | 測定者  |                                     |
| 作業内容<br>(測定目的) | ○トイレ使用后(トイレNo183)<br>(状況把握サーベイ)   | 測定器  | F1-GMAD-460 ( 32.2% )<br>F1-ICW-173 |
| 測定日時           | 2019 年 8 月 1 日 8 時 40 分   | 区域区分 | Gゾーン                                |
| W I D<br>番 号   | B190B0  | 防護装備 | DS2 構内専用服                           |

○:スミア採取ポイント

×:空間線量当量率( $\mu$  Sv/h)

スミア測定結果(Bq/cm<sup>2</sup>)

測定目的 : 状況把握サーベイ

測定器 F1-GMAD-460

換算定数 : 2.59E-03 Bq/cm<sup>2</sup>・cpm

B.G : 60 cpm 時定数:30秒

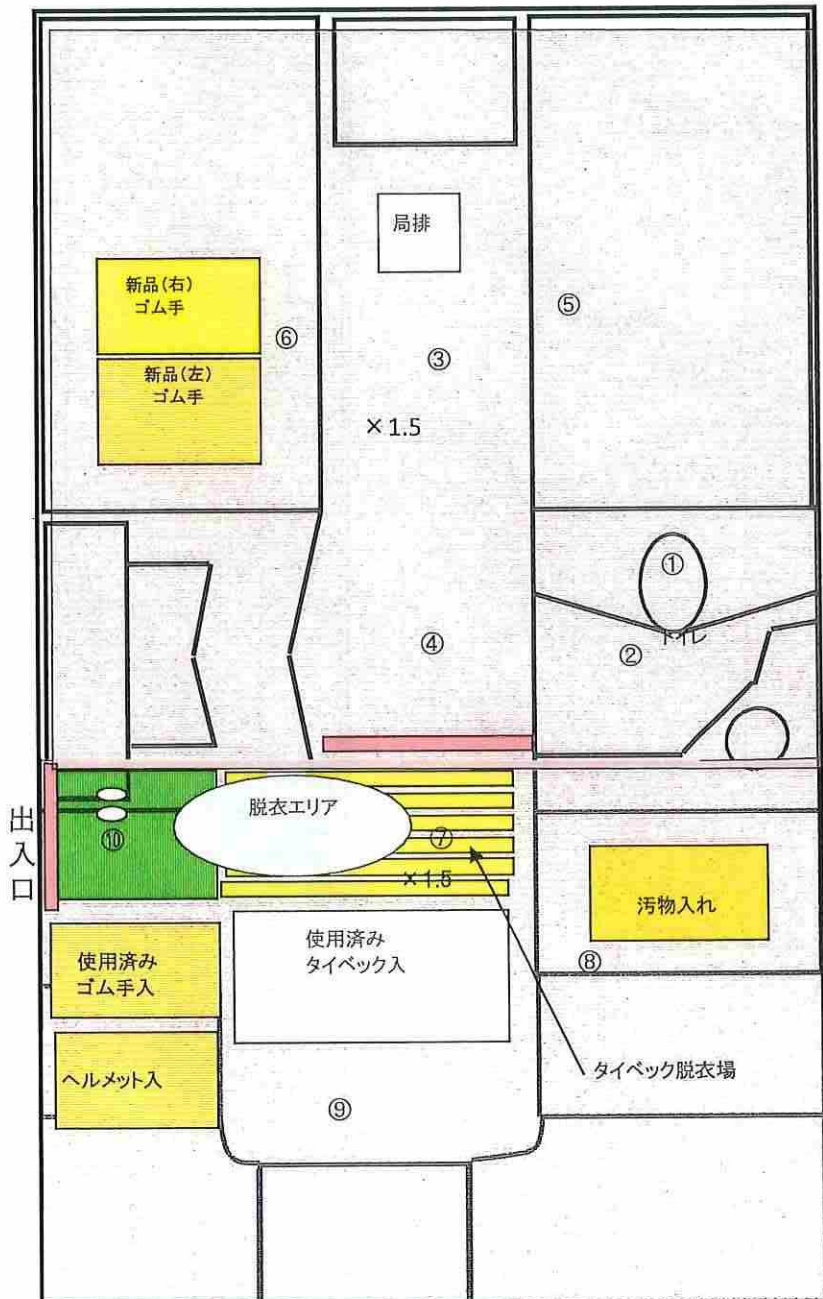
機器効率: 32.2%

試料測定: 時定数 10 s

検出限界値: 1.6E-01 Bq/cm<sup>2</sup>

スミアふき取り効率: 50 %

| NO | 測定値<br>(Gross cpm) | 表面汚染密度<br>(Bq/cm <sup>2</sup> ) |
|----|--------------------|---------------------------------|
| 1  | 60                 | <1.6E-1                         |
| 2  | 60                 | <1.6E-1                         |
| 3  | 60                 | <1.6E-1                         |
| 4  | 60                 | <1.6E-1                         |
| 5  | 60                 | <1.6E-1                         |
| 6  | 60                 | <1.6E-1                         |
| 7  | 60                 | <1.6E-1                         |
| 8  | 60                 | <1.6E-1                         |
| 9  | 60                 | <1.6E-1                         |
| 10 | 60                 | <1.6E-1                         |



|    |    |    |
|----|----|----|
| 承認 | 確認 | 作成 |
|    |    |    |

放射線管理記録

|                |   |      |                                     |
|----------------|---|------|-------------------------------------|
| 作業件名           | 福島第一原子力発電所<br>建物衛生管理他業務【移動式トイレ放射線管理業務】  | 測定項目 | ■ γ ■ スミア □ ダスト □ 直接                |
| 測定場所           | H2タンク <span style="border: 1px solid black; border-radius: 50%; padding: 2px;">室<br/>エリア</span> | 測定者  |                                     |
| 作業内容<br>(測定目的) | ○トイレ使用后(トイレNo183)<br>(状況把握サーベイ)   | 測定器  | F1-GMAD-460 ( 32.2% )<br>F1-ICW-173 |
| 測定日時           | 2019 年 8 月 2 日 8 時 40 分   | 区域区分 | Gゾーン                                |
| W I D<br>番 号   | B190B0  | 防護装備 | DS2 構内専用服                           |

○:スミア採取ポイント

×:空間線量当量率(μSv/h)

スミア測定結果(Bq/cm<sup>2</sup>)

測定目的 : 状況把握サーベイ

測定器 F1-GMAD-460

換算定数 : 2.59E-03 Bq/cm<sup>2</sup>・cpm

B. G : 60 cpm 時定数:30秒

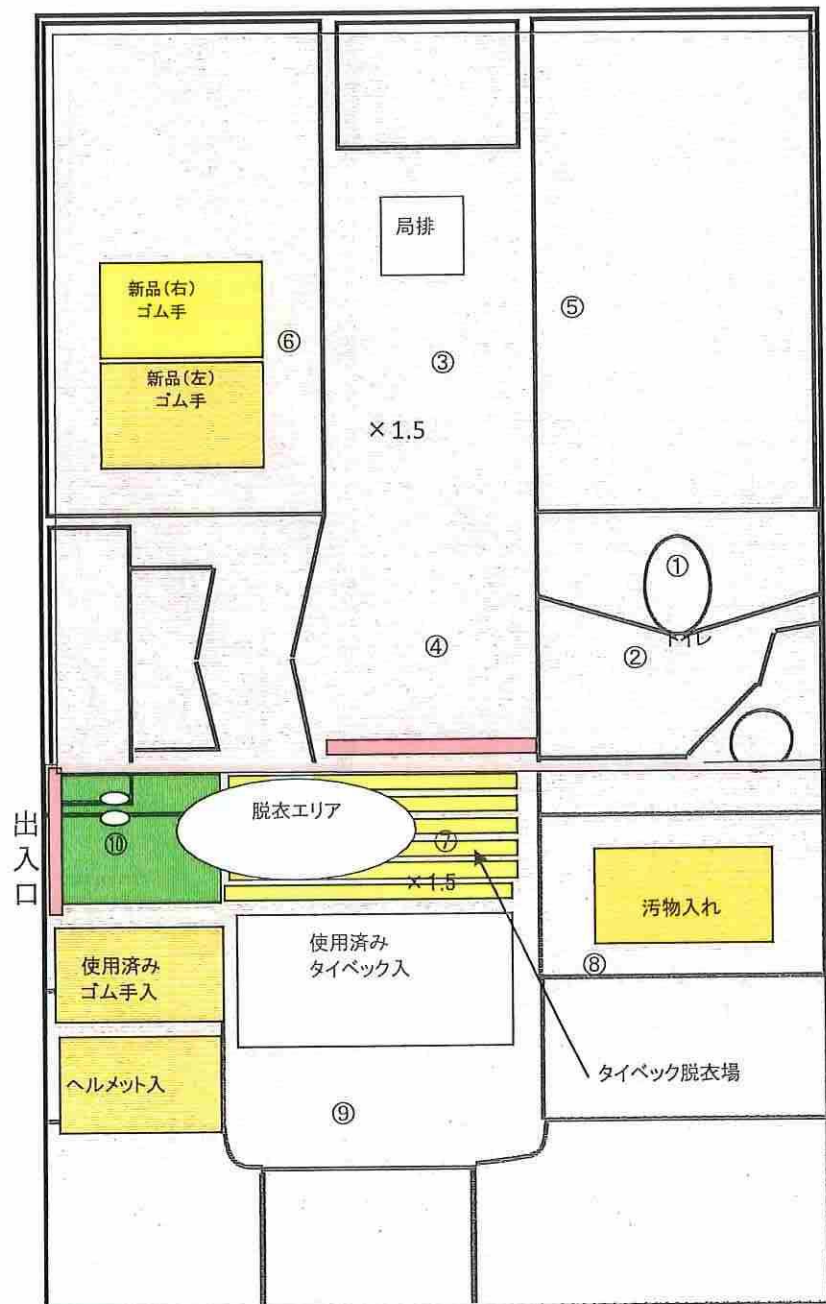
機器効率: 32.2%

試料測定: 時定数 10 s

検出限界値: 1.6E-01 Bq/cm<sup>2</sup>

スミアふき取り効率: 50 %

| NO | 測定値<br>(Gross cpm) | 表面汚染密度<br>(Bq/cm <sup>2</sup> ) |
|----|--------------------|---------------------------------|
| 1  | 60                 | <1.6E-1                         |
| 2  | 60                 | <1.6E-1                         |
| 3  | 60                 | <1.6E-1                         |
| 4  | 60                 | <1.6E-1                         |
| 5  | 60                 | <1.6E-1                         |
| 6  | 60                 | <1.6E-1                         |
| 7  | 60                 | <1.6E-1                         |
| 8  | 60                 | <1.6E-1                         |
| 9  | 60                 | <1.6E-1                         |
| 10 | 60                 | <1.6E-1                         |



## 放射線管理記録

| 承認 | 確認 | 作成 |
|----|----|----|
|    |    |    |

|                |   |      |                                     |
|----------------|---|------|-------------------------------------|
| 作業件名           | 福島第一原子力発電所<br>建物衛生管理他業務【移動式トイレ放射線管理業務】  | 測定項目 | ■ $\gamma$ ■ スミア □ ダスト □ 直接         |
| 測定場所           | H2タンク <span style="border: 1px solid black; border-radius: 50%; padding: 2px;">室<br/>エリア</span> | 測定者  |                                     |
| 作業内容<br>(測定目的) | ○トイレ使用后(トイレNo183)<br>(状況把握サーベイ)   | 測定器  | F1-GMAD-460 ( 32.2% )<br>F1-ICW-173 |
| 測定日時           | 2019 年 8 月 3 日 8 時 40 分   | 区域区分 | Gゾーン                                |
| W I D<br>番 号   | B190B0  | 防護装備 | DS2 構内専用服                           |

○:スミア採取ポイント

×:空間線量当量率( $\mu$  Sv/h)スミア測定結果(Bq/cm<sup>2</sup>)

測定目的 : 状況把握サーベイ

測定器 F1-GMAD-460

換算定数 : 2.59E-03 Bq/cm<sup>2</sup>・cpm

B.G : 60 cpm 時定数:30秒

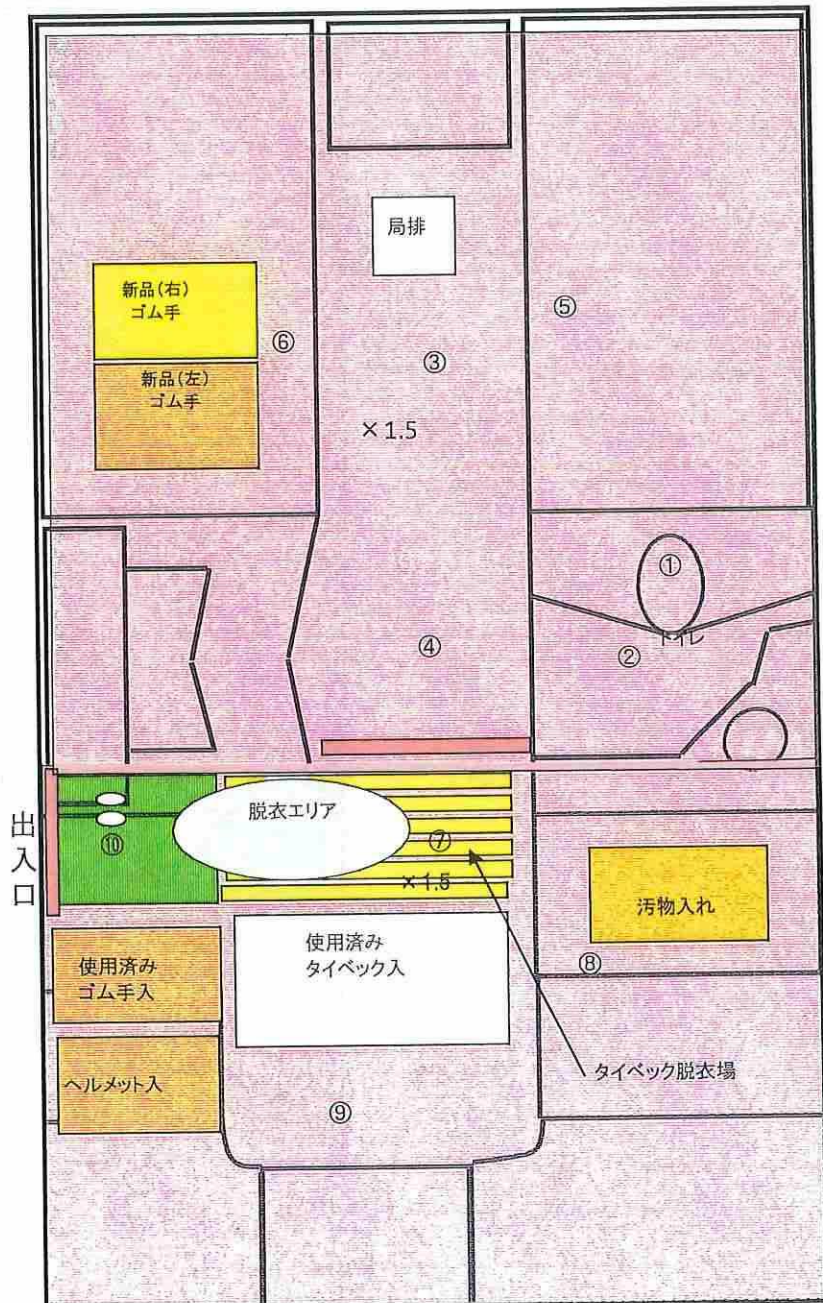
機器効率: 32.2%

試料測定: 時定数 10 s

検出限界値 : 1.6E-01 Bq/cm<sup>2</sup>

スミアふき取り効率: 50 %

| NO | 測定値<br>(Gross cpm) | 表面汚染密度<br>(Bq/cm <sup>2</sup> ) |
|----|--------------------|---------------------------------|
| 1  | 60                 | <1.6E-1                         |
| 2  | 60                 | <1.6E-1                         |
| 3  | 60                 | <1.6E-1                         |
| 4  | 60                 | <1.6E-1                         |
| 5  | 60                 | <1.6E-1                         |
| 6  | 60                 | <1.6E-1                         |
| 7  | 60                 | <1.6E-1                         |
| 8  | 60                 | <1.6E-1                         |
| 9  | 60                 | <1.6E-1                         |
| 10 | 60                 | <1.6E-1                         |



|    |    |    |
|----|----|----|
| 承認 | 確認 | 作成 |
|    |    |    |

放射線管理記録

|                |   |      |                                     |
|----------------|---|------|-------------------------------------|
| 作業件名           | 福島第一原子力発電所<br>建物衛生管理他業務【移動式トイレ放射線管理業務】  | 測定項目 | ■ $\gamma$ ■ スミア □ ダスト □ 直接         |
| 測定場所           | H2タンク <span style="border: 1px solid black; border-radius: 50%; padding: 2px;">室<br/>エリア</span> | 測定者  |                                     |
| 作業内容<br>(測定目的) | ○トイレ使用后(トイレNo183)<br>(状況把握サーベイ)   | 測定器  | F1-GMAD-460 ( 32.2% )<br>F1-ICW-173 |
| 測定日時           | 2019 年 8 月 4 日 8 時 40 分   | 区域区分 | Gゾーン                                |
| W I D<br>番 号   | B190B0  | 防護装備 | DS2 構内専用服                           |

○:スミア採取ポイント

×:空間線量当量率( $\mu$  Sv/h)

スミア測定結果(Bq/cm<sup>2</sup>)

測定目的 : 状況把握サーベイ

測定器 F1-GMAD-460

換算定数 : 2.59E-03 Bq/cm<sup>2</sup>·cpm

B.G : 60 cpm 時定数:30秒

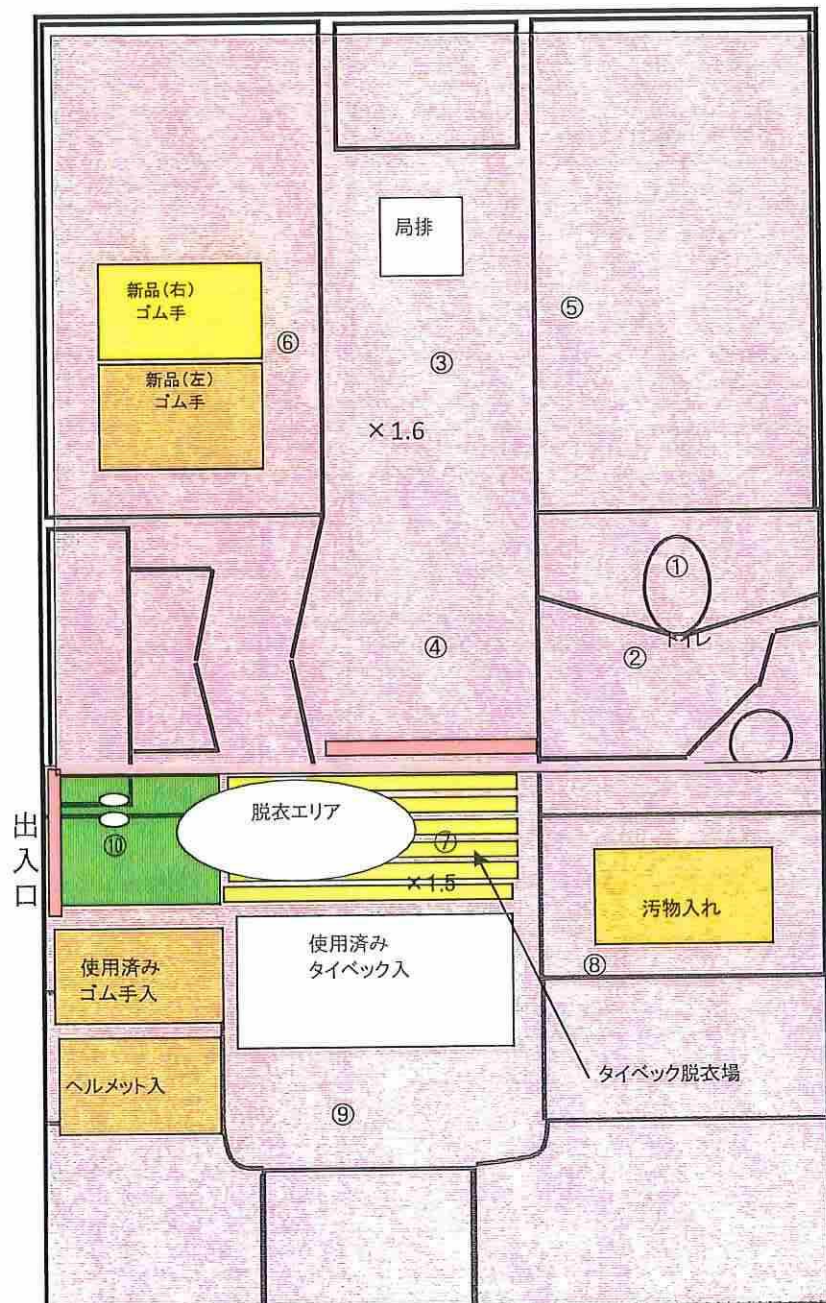
機器効率: 32.2%

試料測定: 時定数 10 s

検出限界値 : 1.6E-01 Bq/cm<sup>2</sup>

スミアふき取り効率: 50 %

| NO | 測定値<br>(Gross cpm) | 表面汚染密度<br>(Bq/cm <sup>2</sup> ) |
|----|--------------------|---------------------------------|
| 1  | 60                 | <1.6E-1                         |
| 2  | 60                 | <1.6E-1                         |
| 3  | 60                 | <1.6E-1                         |
| 4  | 60                 | <1.6E-1                         |
| 5  | 60                 | <1.6E-1                         |
| 6  | 60                 | <1.6E-1                         |
| 7  | 60                 | <1.6E-1                         |
| 8  | 60                 | <1.6E-1                         |
| 9  | 60                 | <1.6E-1                         |
| 10 | 60                 | <1.6E-1                         |



放射線管理記録

| 承認 | 確認 | 作成 |
|----|----|----|
|    |    |    |

|                |   |      |                                     |
|----------------|---|------|-------------------------------------|
| 作業件名           | 福島第一原子力発電所<br>建物衛生管理他業務【移動式トイレ放射線管理業務】  | 測定項目 | ■ $\gamma$ ■ スミア □ ダスト □ 直接         |
| 測定場所           | H2タンク <span style="border: 1px solid black; border-radius: 50%; padding: 2px;">室<br/>エリア</span> | 測定者  |                                     |
| 作業内容<br>(測定目的) | ○トイレ使用後(トイレNo183)<br>(状況把握サーベイ)   | 測定器  | F1-GMAD-460 ( 32.2% )<br>F1-ICW-173 |
| 測定日時           | 2019 年 8 月 5 日 8 時 40 分   | 区域区分 | Gゾーン                                |
| W I D<br>番 号   | B190B0  | 防護装備 | DS2 構内専用服                           |

○:スミア採取ポイント

×:空間線量当量率( $\mu$  Sv/h)

スミア測定結果(Bq/cm<sup>2</sup>)

測定目的 : 状況把握サーベイ

測定器 F1-GMAD-460

換算定数 : 2.59E-03 Bq/cm<sup>2</sup>・cpm

B. G : 60 cpm 時定数:30秒

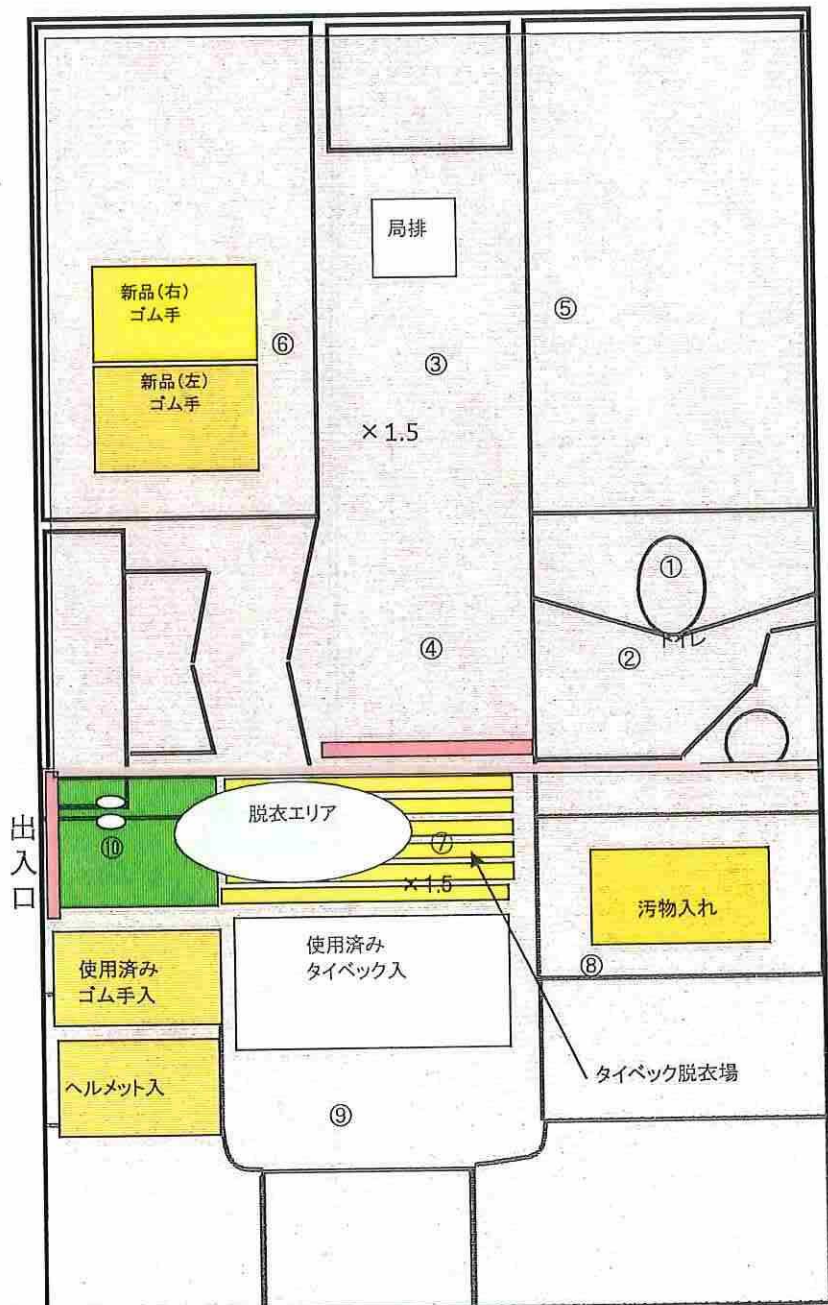
機器効率: 32.2%

試料測定: 時定数 10 s

検出限界値: 1.6E-01 Bq/cm<sup>2</sup>

スミアふき取り効率: 50 %

| NO | 測定値<br>(Gross cpm) | 表面汚染密度<br>(Bq/cm <sup>2</sup> ) |
|----|--------------------|---------------------------------|
| 1  | 60                 | <1.6E-1                         |
| 2  | 60                 | <1.6E-1                         |
| 3  | 60                 | <1.6E-1                         |
| 4  | 60                 | <1.6E-1                         |
| 5  | 60                 | <1.6E-1                         |
| 6  | 60                 | <1.6E-1                         |
| 7  | 60                 | <1.6E-1                         |
| 8  | 60                 | <1.6E-1                         |
| 9  | 60                 | <1.6E-1                         |
| 10 | 60                 | <1.6E-1                         |



|    |    |    |
|----|----|----|
| 承認 | 確認 | 作成 |
|    |    |    |

放射線管理記録

|                |   |      |                                     |
|----------------|---|------|-------------------------------------|
| 作業件名           | 福島第一原子力発電所<br>建物衛生管理他業務【移動式トイレ放射線管理業務】  | 測定項目 | ■ $\gamma$ ■ スミア □ ダスト □ 直接         |
| 測定場所           | H2タンク <span style="border: 1px solid black; border-radius: 50%; padding: 2px;">室<br/>エリア</span> | 測定者  |                                     |
| 作業内容<br>(測定目的) | ○トイレ使用后(トイレNo183)<br>(状況把握サーベイ)   | 測定器  | F1-GMAD-460 ( 32.2% )<br>F1-ICW-173 |
| 測定日時           | 2019 年 8 月 6 日 8 時 40 分   | 区域区分 | Gゾーン                                |
| W I D<br>番 号   | B190B0  | 防護装備 | DS2 構内専用服                           |

○:スミア採取ポイント

×:空間線量当量率( $\mu$  Sv/h)

スミア測定結果(Bq/cm<sup>2</sup>)

測定目的 : 状況把握サーベイ

測定器 F1-GMAD-460

換算定数 : 2.59E-03 Bq/cm<sup>2</sup>·cpm

B. G : 60 cpm 時定数:30秒

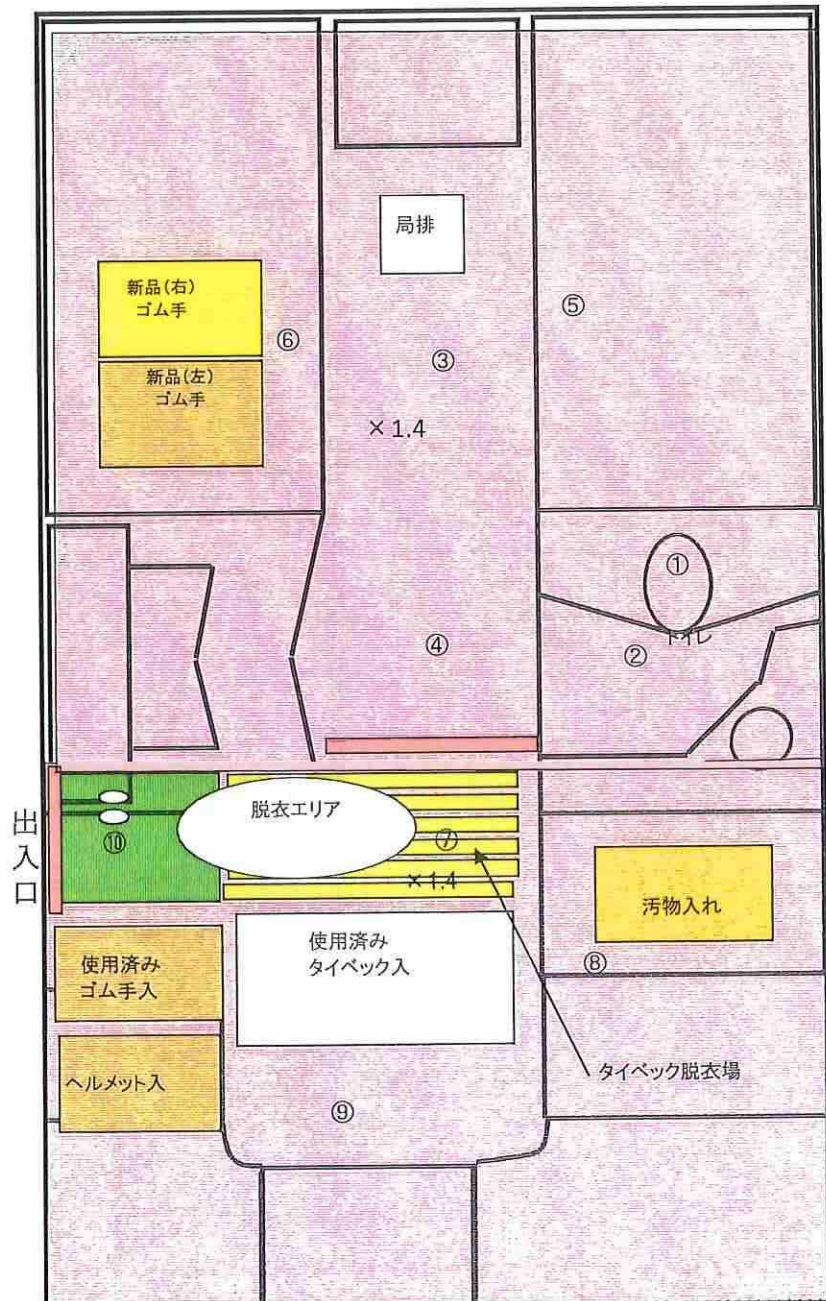
機器効率: 32.2%

試料測定: 時定数 10 s

検出限界値: 1.6E-01 Bq/cm<sup>2</sup>

スミアふき取り効率: 50 %

| NO | 測定値<br>(Gross cpm) | 表面汚染密度<br>(Bq/cm <sup>2</sup> ) |
|----|--------------------|---------------------------------|
| 1  | 60                 | <1.6E-1                         |
| 2  | 60                 | <1.6E-1                         |
| 3  | 60                 | <1.6E-1                         |
| 4  | 60                 | <1.6E-1                         |
| 5  | 60                 | <1.6E-1                         |
| 6  | 60                 | <1.6E-1                         |
| 7  | 60                 | <1.6E-1                         |
| 8  | 60                 | <1.6E-1                         |
| 9  | 60                 | <1.6E-1                         |
| 10 | 60                 | <1.6E-1                         |



放射線管理記録

出入口

新品(右) ゴム手

新品(左) ゴム手

局排

× 1.5

汚物入れ

タイベック脱衣場

脱衣エリア

使用済みタイベック入

使用済みゴム手入

ヘルメット入

① ② ③ ④ ⑤ ⑥ ⑦ ⑧ ⑨ ⑩

× 1.5

|    |    |    |
|----|----|----|
| 承認 | 確認 | 作成 |
|    |    |    |

放射線管理記録

|                |   |      |                                     |
|----------------|---|------|-------------------------------------|
| 作業件名           | 福島第一原子力発電所<br>建物衛生管理他業務【移動式トイレ放射線管理業務】  | 測定項目 | ■ $\gamma$ ■ スミア □ ダスト □ 直接         |
| 測定場所           | H2タンク <span style="border: 1px solid black; border-radius: 50%; padding: 2px;">室<br/>エリア</span> | 測定者  |                                     |
| 作業内容<br>(測定目的) | ○トイレ使用后(トイレNo183)<br>(状況把握サーベイ)   | 測定器  | F1-GMAD-460 ( 32.2% )<br>F1-ICW-173 |
| 測定日時           | 2019 年 8 月 8 日 8 時 40 分   | 区域区分 | Gゾーン                                |
| W I D<br>番 号   | B190B0  | 防護装備 | DS2 構内専用服                           |

○:スミア採取ポイント

×:空間線量当量率( $\mu$  Sv/h)

スミア測定結果(Bq/cm<sup>2</sup>)

測定目的 : 状況把握サーベイ

測定器 F1-GMAD-460

換算定数 : 2.59E-03 Bq/cm<sup>2</sup>・cpm

B. G : 60 cpm 時定数:30秒

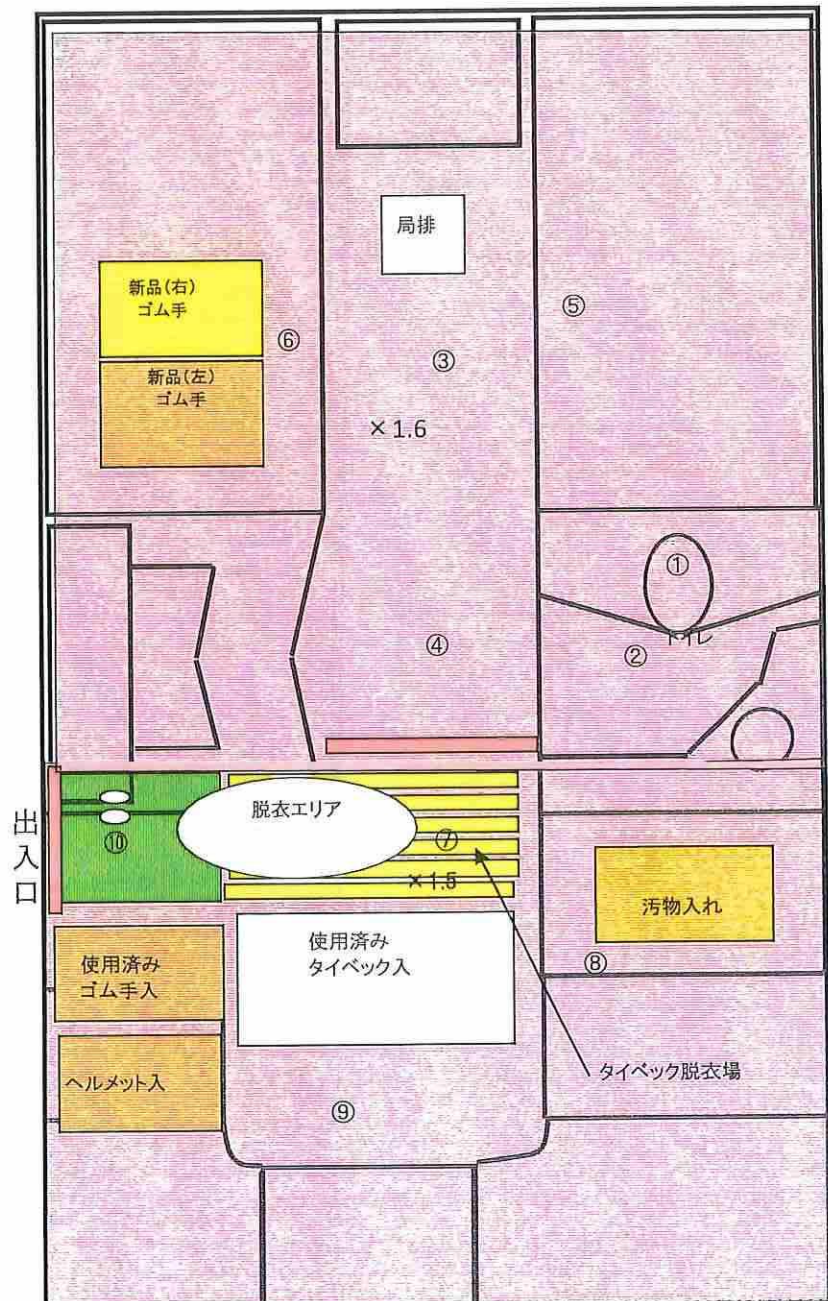
機器効率: 32.2%

試料測定: 時定数 10 s

検出限界値: 1.6E-01 Bq/cm<sup>2</sup>

スミアふき取り効率: 50 %

| NO | 測定値<br>(Gross cpm) | 表面汚染密度<br>(Bq/cm <sup>2</sup> ) |
|----|--------------------|---------------------------------|
| 1  | 60                 | <1.6E-1                         |
| 2  | 60                 | <1.6E-1                         |
| 3  | 60                 | <1.6E-1                         |
| 4  | 60                 | <1.6E-1                         |
| 5  | 60                 | <1.6E-1                         |
| 6  | 60                 | <1.6E-1                         |
| 7  | 60                 | <1.6E-1                         |
| 8  | 60                 | <1.6E-1                         |
| 9  | 60                 | <1.6E-1                         |
| 10 | 60                 | <1.6E-1                         |



放射線管理記録

|    |    |    |
|----|----|----|
| 承認 | 確認 | 作成 |
|    |    |    |

|                |   |      |                                     |
|----------------|---|------|-------------------------------------|
| 作業件名           | 福島第一原子力発電所<br>建物衛生管理他業務【移動式トイレ放射線管理業務】  | 測定項目 | ■ $\gamma$ ■ スミア □ ダスト □ 直接         |
| 測定場所           | H2タンク <span style="border: 1px solid black; border-radius: 50%; padding: 2px;">室<br/>エリア</span> | 測定者  |                                     |
| 作業内容<br>(測定目的) | ○トイレ使用后(トイレNo183)<br>(状況把握サーベイ)   | 測定器  | F1-GMAD-460 ( 32.2% )<br>F1-ICW-173 |
| 測定日時           | 2019 年 8 月 9 日 8 時 40 分   | 区域区分 | Gゾーン                                |
| W I D<br>番 号   | B190B0  | 防護装備 | DS2 構内専用服                           |

○:スミア採取ポイント

×:空間線量当量率( $\mu$  Sv/h)

スミア測定結果(Bq/cm<sup>2</sup>)

測定目的 : 状況把握サーベイ

測定器 F1-GMAD-460

換算定数 : 2.59E-03 Bq/cm<sup>2</sup>・cpm

B. G : 60 cpm 時定数:30秒

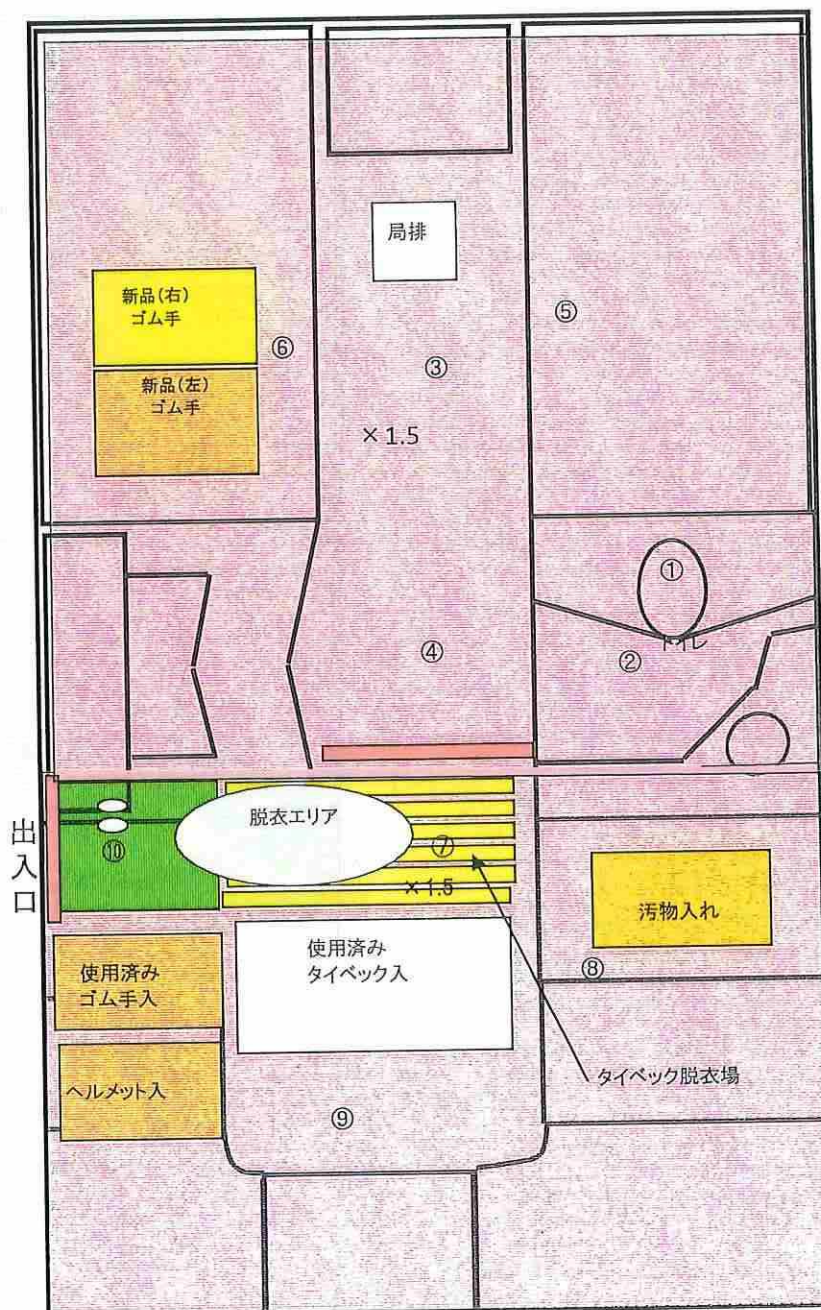
機器効率: 32.2%

試料測定: 時定数 10 s

検出限界値: 1.6E-01 Bq/cm<sup>2</sup>

スミアふき取り効率: 50 %

| NO | 測定値<br>(Gross cpm) | 表面汚染密度<br>(Bq/cm <sup>2</sup> ) |
|----|--------------------|---------------------------------|
| 1  | 60                 | <1.6E-1                         |
| 2  | 60                 | <1.6E-1                         |
| 3  | 60                 | <1.6E-1                         |
| 4  | 60                 | <1.6E-1                         |
| 5  | 60                 | <1.6E-1                         |
| 6  | 60                 | <1.6E-1                         |
| 7  | 60                 | <1.6E-1                         |
| 8  | 60                 | <1.6E-1                         |
| 9  | 60                 | <1.6E-1                         |
| 10 | 60                 | <1.6E-1                         |



|    |    |    |
|----|----|----|
| 承認 | 確認 | 作成 |
|    |    |    |

# 放射線管理記録

|                |   |      |                                     |
|----------------|---|------|-------------------------------------|
| 作業件名           | 福島第一原子力発電所<br>建物衛生管理他業務【移動式トイレ放射線管理業務】  | 測定項目 | ■ $\gamma$ ■ スミア □ ダスト □ 直接         |
| 測定場所           | H2タンク <span style="border: 1px solid black; border-radius: 50%; padding: 2px;">室<br/>エリア</span> | 測定者  |                                     |
| 作業内容<br>(測定目的) | ○トイレ使用后(トイレNo183)<br>(状況把握サーベイ)   | 測定器  | F1-GMAD-460 ( 32.2% )<br>F1-ICW-173 |
| 測定日時           | 2019 年 8 月 10 日 8 時 40 分  | 区域区分 | Gゾーン                                |
| W I D<br>番 号   | B190B0  | 防護装備 | DS2 構内専用服                           |

○:スミア採取ポイント

×:空間線量当量率 ( $\mu$  Sv/h)

## スミア測定結果(Bq/cm<sup>2</sup>)

測定目的 : 状況把握サーベイ

測定器 F1-GMAD-460

換算定数 : 2.59E-03 Bq/cm<sup>2</sup>·cpm

B.G : 60 cpm 時定数:30秒

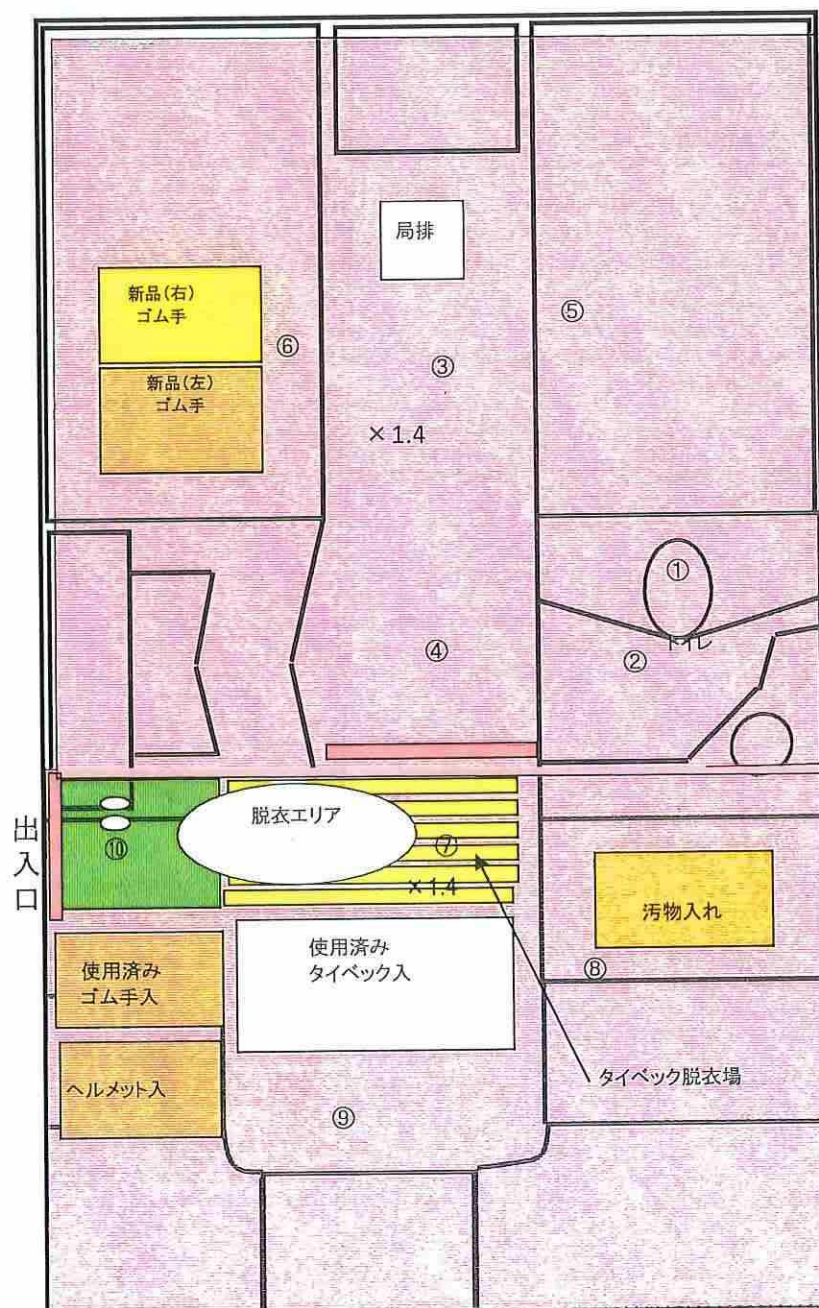
機器効率: 32.2%

試料測定: 時定数 10 s

検出限界値 : 1.6E-01 Bq/cm<sup>2</sup>

スミアふき取り効率: 50 %

| NO | 測定値<br>(Gross cpm) | 表面汚染密度<br>(Bq/cm <sup>2</sup> ) |
|----|--------------------|---------------------------------|
| 1  | 60                 | <1.6E-1                         |
| 2  | 60                 | <1.6E-1                         |
| 3  | 60                 | <1.6E-1                         |
| 4  | 60                 | <1.6E-1                         |
| 5  | 60                 | <1.6E-1                         |
| 6  | 60                 | <1.6E-1                         |
| 7  | 60                 | <1.6E-1                         |
| 8  | 60                 | <1.6E-1                         |
| 9  | 60                 | <1.6E-1                         |
| 10 | 60                 | <1.6E-1                         |



放射線管理記録

|    |    |    |
|----|----|----|
| 承認 | 確認 | 作成 |
|    |    |    |

|                |   |      |                                     |
|----------------|---|------|-------------------------------------|
| 作業件名           | 福島第一原子力発電所<br>建物衛生管理他業務【移動式トイレ放射線管理業務】  | 測定項目 | ■ $\gamma$ ■ スミア □ ダスト □ 直接         |
| 測定場所           | H2タンク <span style="border: 1px solid black; border-radius: 50%; padding: 2px;">室<br/>エリア</span> | 測定者  |                                     |
| 作業内容<br>(測定目的) | ○トイレ使用後(トイレNo183)<br>(状況把握サーベイ)   | 測定器  | F1-GMAD-460 ( 32.2% )<br>F1-ICW-173 |
| 測定日時           | 2019 年 8 月 11 日 8 時 40 分  | 区域区分 | Gゾーン                                |
| W I D<br>番 号   | B190B0  | 防護装備 | DS2 構内専用服                           |

○:スミア採取ポイント

×:空間線量当量率( $\mu$  Sv/h)

スミア測定結果( $Bq/cm^2$ )

測定目的 : 状況把握サーベイ

測定器 F1-GMAD-460

換算定数 :  $2.59E-03 Bq/cm^2 \cdot cpm$

B. G : 60 cpm 時定数:30秒

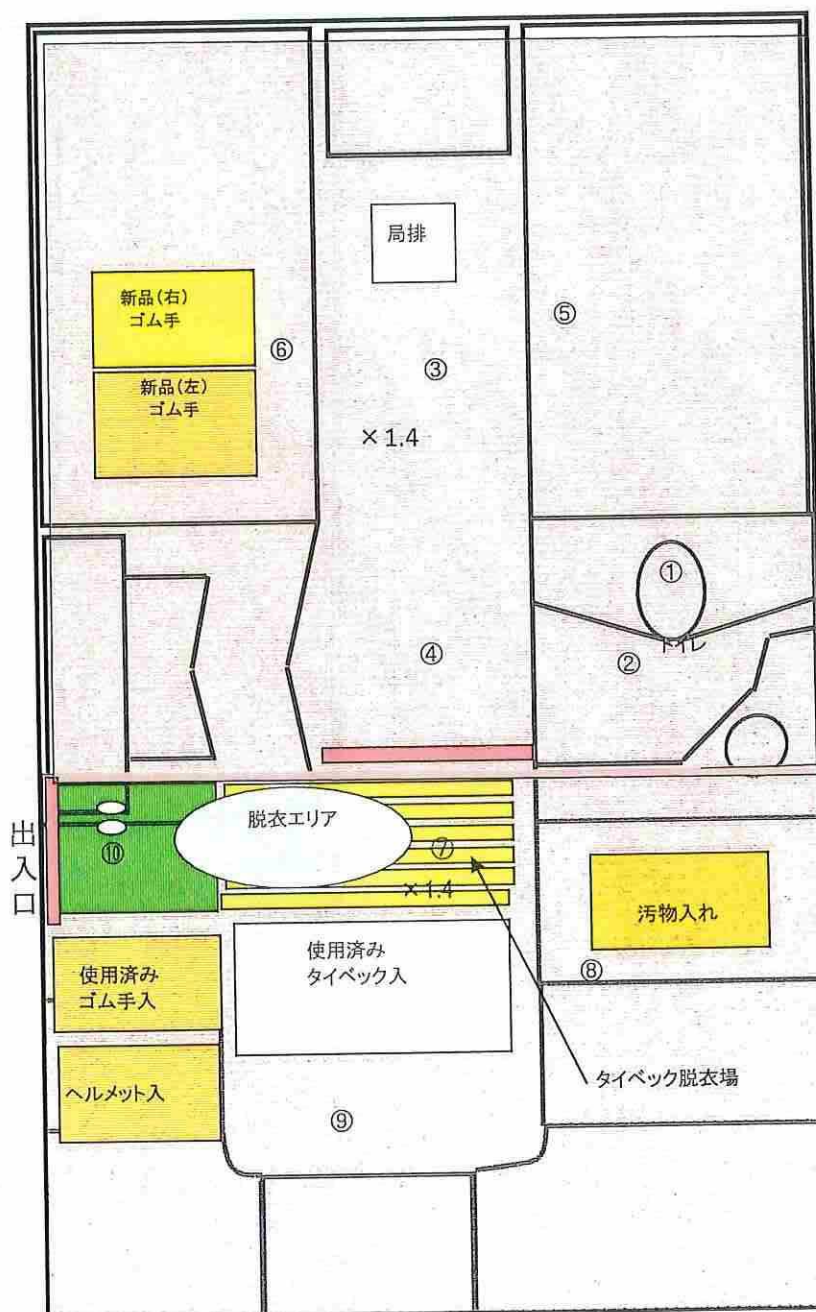
機器効率: 32.2%

試料測定: 時定数 10 s

検出限界値 :  $1.6E-01 Bq/cm^2$

スミアふき取り効率 : 50 %

| NO | 測定値<br>(Gross cpm) | 表面汚染密度<br>( $Bq/cm^2$ ) |
|----|--------------------|-------------------------|
| 1  | 60                 | $<1.6E-1$               |
| 2  | 60                 | $<1.6E-1$               |
| 3  | 60                 | $<1.6E-1$               |
| 4  | 60                 | $<1.6E-1$               |
| 5  | 60                 | $<1.6E-1$               |
| 6  | 60                 | $<1.6E-1$               |
| 7  | 60                 | $<1.6E-1$               |
| 8  | 60                 | $<1.6E-1$               |
| 9  | 60                 | $<1.6E-1$               |
| 10 | 60                 | $<1.6E-1$               |



|    |    |    |
|----|----|----|
| 承認 | 確認 | 作成 |
|    |    |    |

放射線管理記録

|                |   |      |                                     |
|----------------|---|------|-------------------------------------|
| 作業件名           | 福島第一原子力発電所<br>建物衛生管理他業務【移動式トイレ放射線管理業務】  | 測定項目 | ■ $\gamma$ ■ スミア □ ダスト □ 直接         |
| 測定場所           | H2タンク <span style="border: 1px solid black; border-radius: 50%; padding: 2px;">室<br/>エリア</span> | 測定者  |                                     |
| 作業内容<br>(測定目的) | ○トイレ使用後(トイレNo183)<br>(状況把握サーベイ)   | 測定器  | F1-GMAD-460 ( 32.2% )<br>F1-ICW-173 |
| 測定日時           | 2019 年 8 月 12 日 8 時 40 分  | 区域区分 | Gゾーン                                |
| W I D<br>番 号   | B190B0  | 防護装備 | DS2 構内専用服                           |

○:スミア採取ポイント

×:空間線量当量率( $\mu$  Sv/h)

スミア測定結果(Bq/cm<sup>2</sup>)

測定目的 : 状況把握サーベイ

測定器 F1-GMAD-460

換算定数 : 2.59E-03 Bq/cm<sup>2</sup>·cpm

B. G : 60 cpm 時定数:30秒

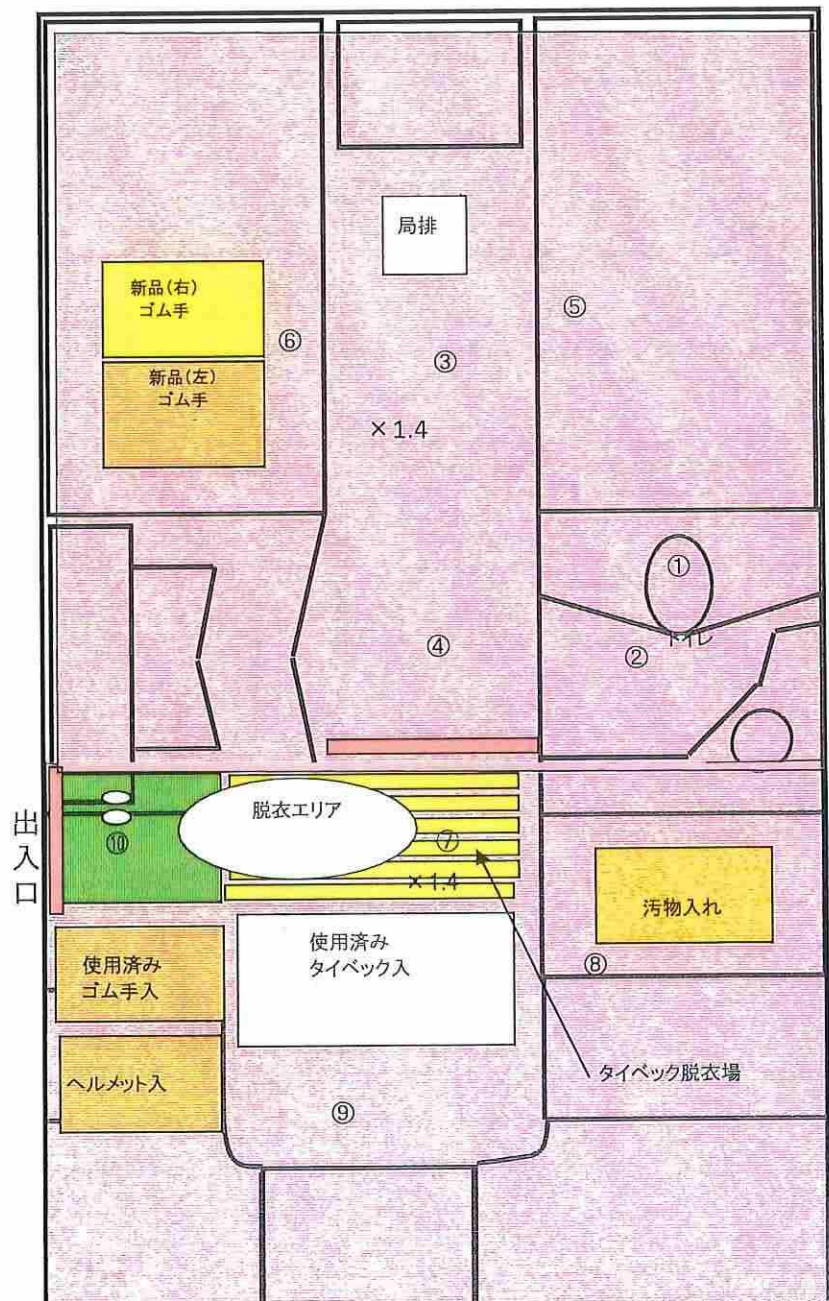
機器効率: 32.2%

試料測定: 時定数 10 s

検出限界値: 1.6E-01 Bq/cm<sup>2</sup>

スミアふき取り効率: 50 %

| NO | 測定値<br>(Gross cpm) | 表面汚染密度<br>(Bq/cm <sup>2</sup> ) |
|----|--------------------|---------------------------------|
| 1  | 60                 | <1.6E-1                         |
| 2  | 60                 | <1.6E-1                         |
| 3  | 60                 | <1.6E-1                         |
| 4  | 60                 | <1.6E-1                         |
| 5  | 60                 | <1.6E-1                         |
| 6  | 60                 | <1.6E-1                         |
| 7  | 60                 | <1.6E-1                         |
| 8  | 60                 | <1.6E-1                         |
| 9  | 60                 | <1.6E-1                         |
| 10 | 60                 | <1.6E-1                         |



放射線管理記録

|    |    |    |
|----|----|----|
| 承認 | 確認 | 作成 |
|    |    |    |

|                |   |      |                                     |
|----------------|---|------|-------------------------------------|
| 作業件名           | 福島第一原子力発電所<br>建物衛生管理他業務【移動式トイレ放射線管理業務】  | 測定項目 | ■ $\gamma$ ■ スミア □ ダスト □ 直接         |
| 測定場所           | H2タンク <span style="border: 1px solid black; border-radius: 50%; padding: 2px;">室<br/>エリア</span> | 測定者  |                                     |
| 作業内容<br>(測定目的) | ○トイレ使用后(トイレNo183)<br>(状況把握サーベイ)   | 測定器  | F1-GMAD-460 ( 32.2% )<br>F1-ICW-173 |
| 測定日時           | 2019 年 8 月 13 日 8 時 40 分  | 区域区分 | Gゾーン                                |
| W I D<br>番 号   | B190B0  | 防護装備 | DS2 構内専用服                           |

○:スミア採取ポイント

×:空間線量当量率( $\mu$  Sv/h)

スミア測定結果(Bq/cm<sup>2</sup>)

測定目的 : 状況把握サーベイ

測定器 F1-GMAD-460

換算定数 : 2.59E-03 Bq/cm<sup>2</sup>・cpm

B. G : 60 cpm 時定数:30秒

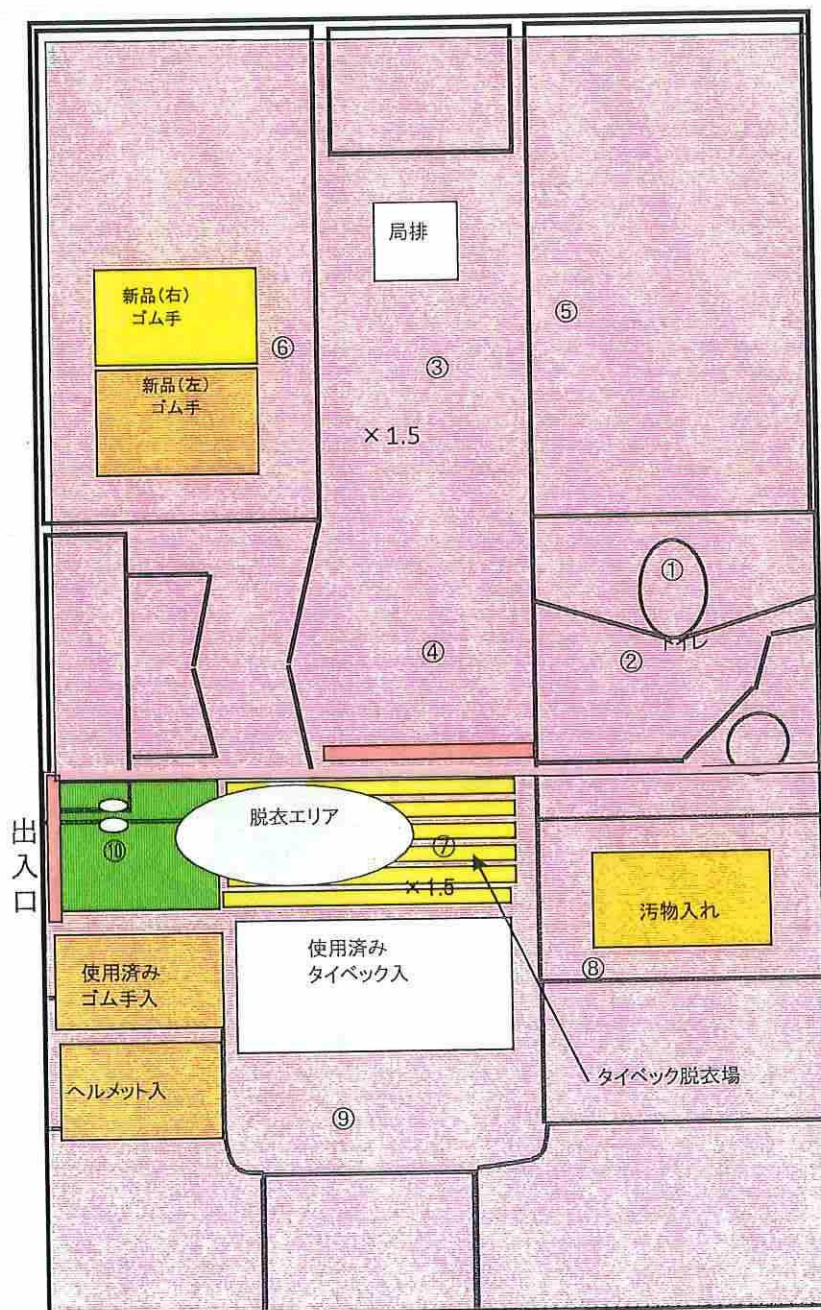
機器効率: 32.2%

試料測定: 時定数 10 s

検出限界値: 1.6E-01 Bq/cm<sup>2</sup>

スミアふき取り効率: 50 %

| NO | 測定値<br>(Gross cpm) | 表面汚染密度<br>(Bq/cm <sup>2</sup> ) |
|----|--------------------|---------------------------------|
| 1  | 60                 | <1.6E-1                         |
| 2  | 60                 | <1.6E-1                         |
| 3  | 60                 | <1.6E-1                         |
| 4  | 60                 | <1.6E-1                         |
| 5  | 60                 | <1.6E-1                         |
| 6  | 60                 | <1.6E-1                         |
| 7  | 60                 | <1.6E-1                         |
| 8  | 60                 | <1.6E-1                         |
| 9  | 60                 | <1.6E-1                         |
| 10 | 60                 | <1.6E-1                         |



|    |    |    |
|----|----|----|
| 承認 | 確認 | 作成 |
|    |    |    |

# 放射線管理記録

|                |   |      |                                     |
|----------------|---|------|-------------------------------------|
| 作業件名           | 福島第一原子力発電所<br>建物衛生管理他業務【移動式トイレ放射線管理業務】  | 測定項目 | ■ $\gamma$ ■ スミア □ ダスト □ 直接         |
| 測定場所           | H2タンク <span style="border: 1px solid black; border-radius: 50%; padding: 2px;">室<br/>エリア</span> | 測定者  |                                     |
| 作業内容<br>(測定目的) | ○トイレ使用后(トイレNo183)<br>(状況把握サーベイ)   | 測定器  | F1-GMAD-460 ( 32.2% )<br>F1-ICW-173 |
| 測定日時           | 2019 年 8 月 14 日 8 時 40 分  | 区域区分 | Gゾーン                                |
| W I D<br>番 号   | B190B0  | 防護装備 | DS2 構内専用服                           |

○:スミア採取ポイント

×:空間線量当量率( $\mu$  Sv/h)

## スミア測定結果(Bq/cm<sup>2</sup>)

測定目的 : 状況把握サーベイ

測定器 F1-GMAD-460

換算定数 : 2.59E-03 Bq/cm<sup>2</sup>・cpm

B.G : 60 cpm 時定数:30秒

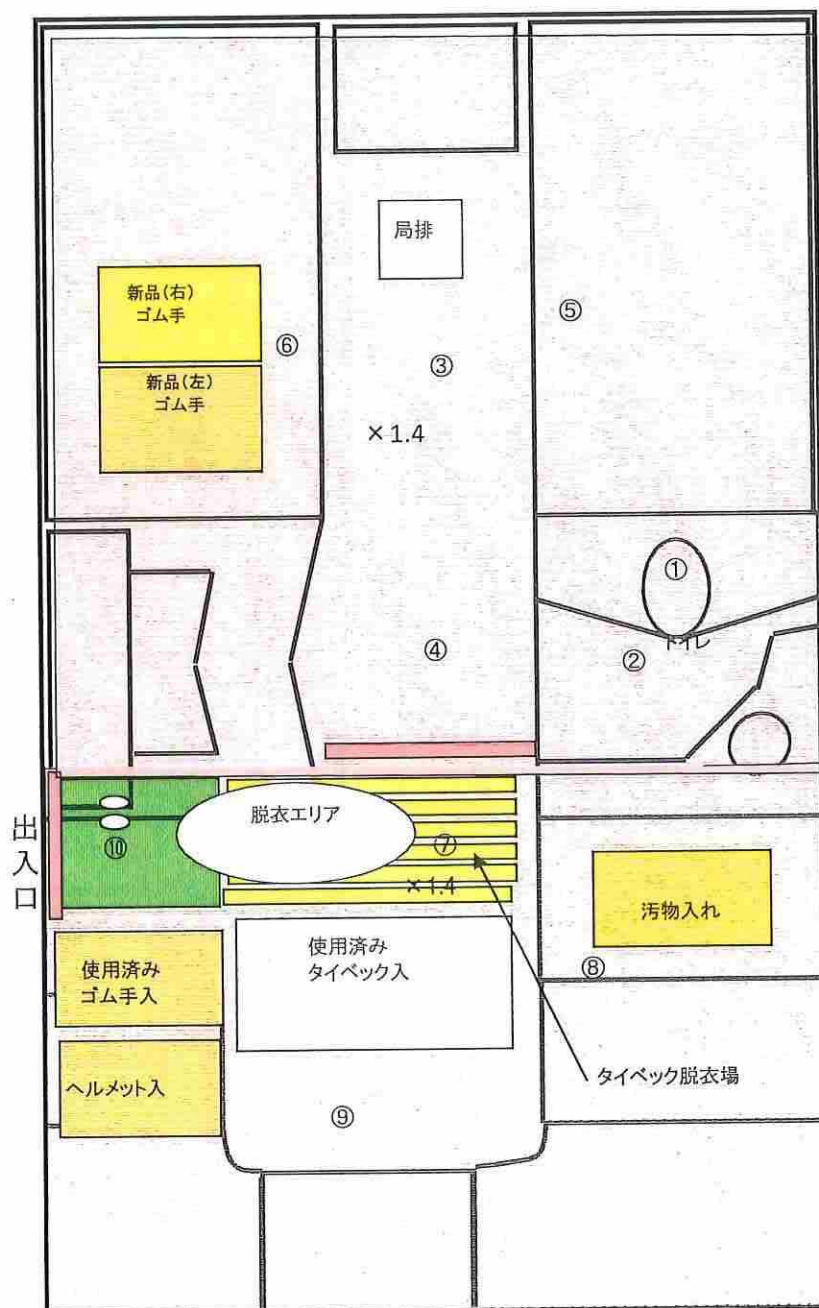
機器効率: 32.2%

試料測定: 時定数 10 s

検出限界値 : 1.6E-01 Bq/cm<sup>2</sup>

スミアふき取り効率: 50 %

| NO | 測定値<br>(Gross cpm) | 表面汚染密度<br>(Bq/cm <sup>2</sup> ) |
|----|--------------------|---------------------------------|
| 1  | 60                 | <1.6E-1                         |
| 2  | 60                 | <1.6E-1                         |
| 3  | 60                 | <1.6E-1                         |
| 4  | 60                 | <1.6E-1                         |
| 5  | 60                 | <1.6E-1                         |
| 6  | 60                 | <1.6E-1                         |
| 7  | 60                 | <1.6E-1                         |
| 8  | 60                 | <1.6E-1                         |
| 9  | 60                 | <1.6E-1                         |
| 10 | 60                 | <1.6E-1                         |



放射線管理記録

|    |    |    |
|----|----|----|
| 承認 | 確認 | 作成 |
|    |    |    |

|                |  |      |                                     |
|----------------|--|------|-------------------------------------|
| 作業件名           | 福島第一原子力発電所<br>建物衛生管理他業務【移動式トイレ放射線管理業務】 | 測定項目 | ■ $\gamma$ ■ スミア □ ダスト □ 直接         |
| 測定場所           | H2タンク <small>室<br/>エリア</small>         | 測定者  |                                     |
| 作業内容<br>(測定目的) | ○トイレ使用後(トイレNo183)<br>(状況把握サーベイ)        | 測定器  | F1-GMAD-460 ( 32.2% )<br>F1-ICW-173 |
| 測定日時           | 2019 年 8 月 15 日 8 時 40 分               | 区域区分 | Gゾーン                                |
| R W A<br>番 号   | B190B0                                 | 防護装備 | DS2 構内専用服                           |

○:スミア採取ポイント

×:空間線量当量率( $\mu$  Sv/h)

スミア測定結果(Bq/cm<sup>2</sup>)

測定目的 : 状況把握サーベイ

測定器 F1-GMAD-460

換算定数 : 2.59E-03 Bq/cm<sup>2</sup>・cpm

B. G : 60 cpm 時定数:30秒

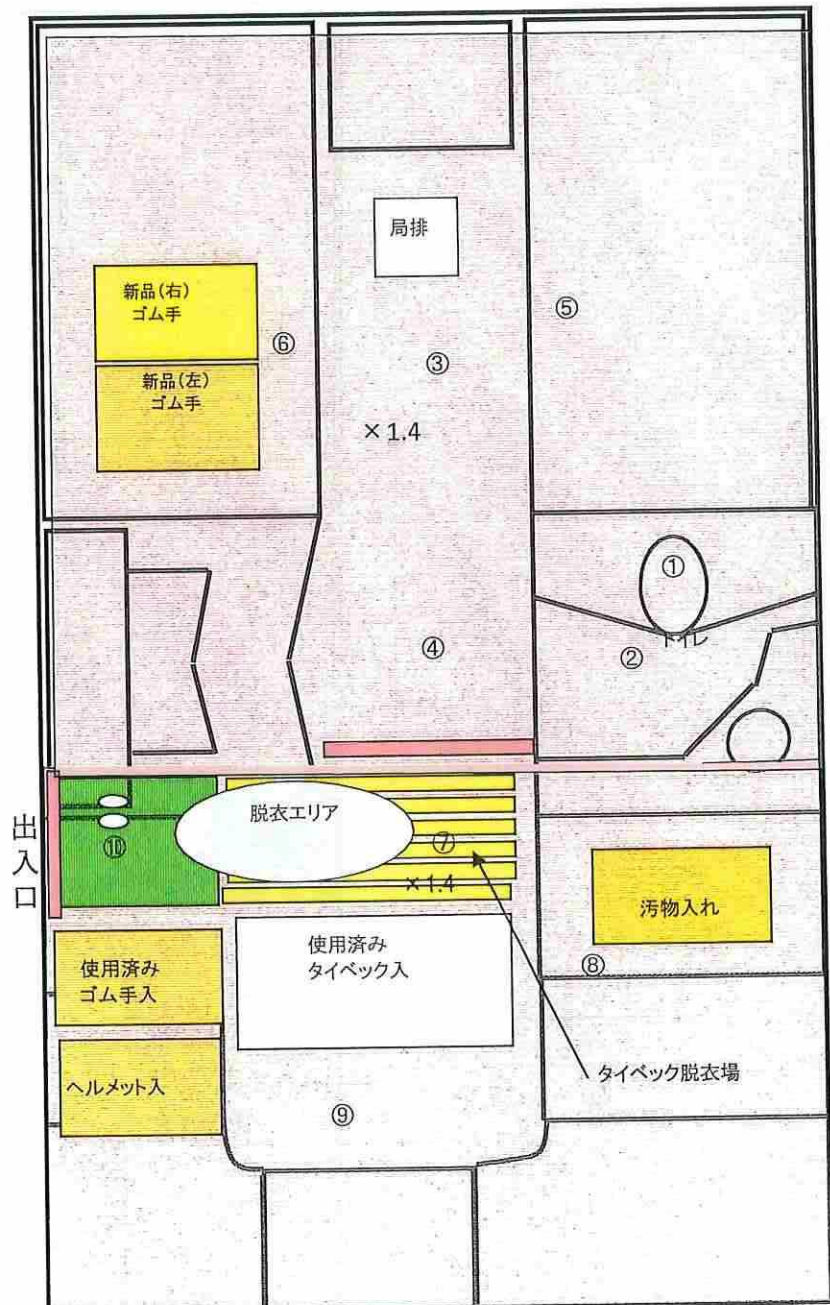
機器効率: 32.2%

試料測定: 時定数 10 s

検出限界値: 1.6E-01 Bq/cm<sup>2</sup>

スミアふき取り効率: 50 %

| NO | 測定値<br>(Gross cpm) | 表面汚染密度<br>(Bq/cm <sup>2</sup> ) |
|----|--------------------|---------------------------------|
| 1  | 60                 | <1.6E-1                         |
| 2  | 60                 | <1.6E-1                         |
| 3  | 60                 | <1.6E-1                         |
| 4  | 60                 | <1.6E-1                         |
| 5  | 60                 | <1.6E-1                         |
| 6  | 60                 | <1.6E-1                         |
| 7  | 60                 | <1.6E-1                         |
| 8  | 60                 | <1.6E-1                         |
| 9  | 60                 | <1.6E-1                         |
| 10 | 60                 | <1.6E-1                         |



|    |    |    |
|----|----|----|
| 承認 | 確認 | 作成 |
|    |    |    |

放射線管理記録

|                |   |      |                                     |
|----------------|---|------|-------------------------------------|
| 作業件名           | 福島第一原子力発電所<br>建物衛生管理他業務【移動式トイレ放射線管理業務】  | 測定項目 | ■ $\gamma$ ■ スミア □ ダスト □ 直接         |
| 測定場所           | H2タンク <span style="border: 1px solid black; border-radius: 50%; padding: 2px;">室<br/>エリア</span> | 測定者  |                                     |
| 作業内容<br>(測定目的) | ○トイレ使用后(トイレNo183)<br>(状況把握サーベイ)   | 測定器  | F1-GMAD-460 ( 32.2% )<br>F1-ICW-173 |
| 測定日時           | 2019 年 8 月 16 日 8 時 40 分  | 区域区分 | Gゾーン                                |
| R W A<br>番 号   | B190B0  | 防護装備 | DS2 構内専用服                           |

○:スミア採取ポイント

×:空間線量当量率( $\mu$  Sv/h)

スミア測定結果( $Bq/cm^2$ )

測定目的 : 状況把握サーベイ

測定器 F1-GMAD-460

換算定数 : 2.59E-03  $Bq/cm^2 \cdot cpm$

B. G : 60 cpm 時定数:30秒

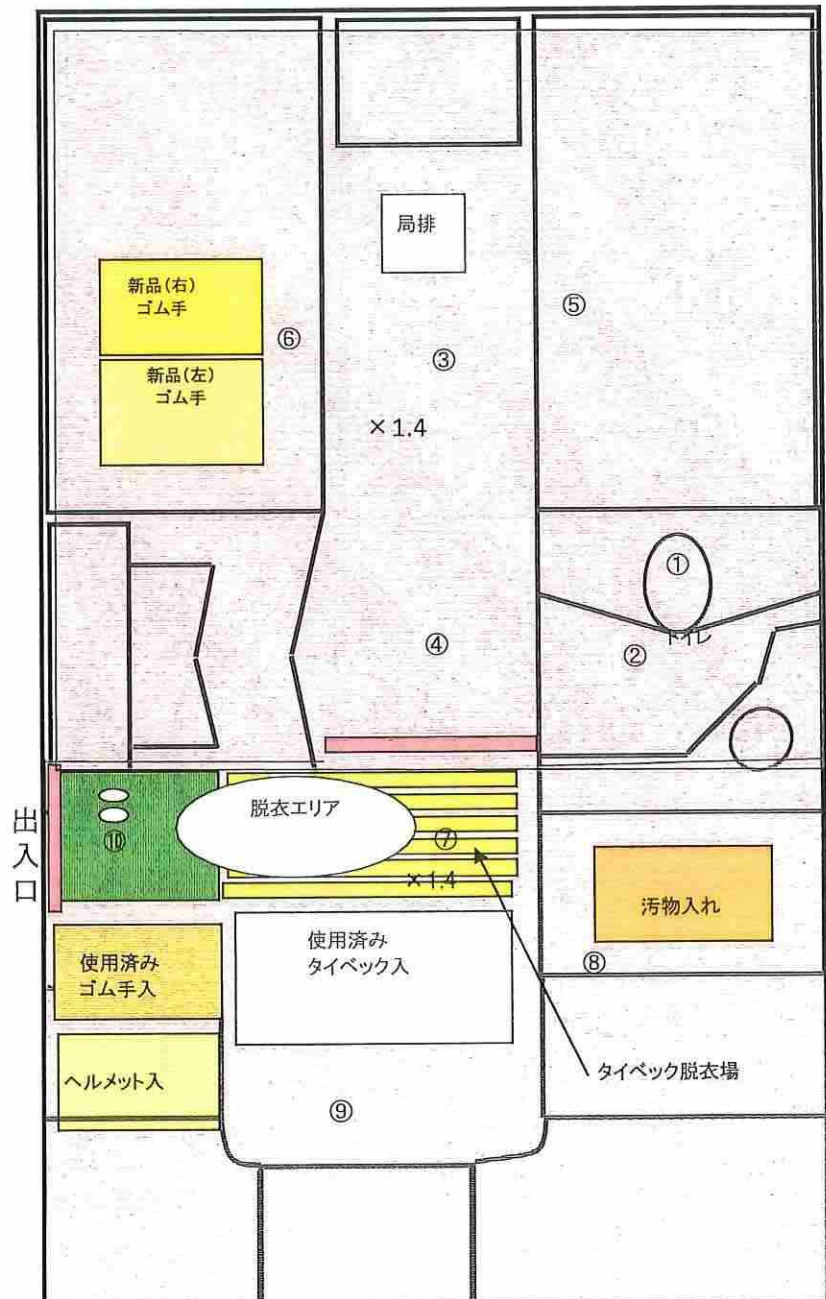
機器効率: 32.2%

試料測定: 時定数 10 s

検出限界値 : 1.6E-01  $Bq/cm^2$

スミアふき取り効率: 50 %

| NO | 測定値<br>(Gross cpm) | 表面汚染密度<br>( $Bq/cm^2$ ) |
|----|--------------------|-------------------------|
| 1  | 60                 | <1.6E-1                 |
| 2  | 60                 | <1.6E-1                 |
| 3  | 60                 | <1.6E-1                 |
| 4  | 60                 | <1.6E-1                 |
| 5  | 60                 | <1.6E-1                 |
| 6  | 60                 | <1.6E-1                 |
| 7  | 60                 | <1.6E-1                 |
| 8  | 60                 | <1.6E-1                 |
| 9  | 60                 | <1.6E-1                 |
| 10 | 60                 | <1.6E-1                 |



放射線管理記録

|    |    |    |
|----|----|----|
| 承認 | 確認 | 作成 |
|    |    |    |

|                |   |      |                                     |
|----------------|---|------|-------------------------------------|
| 作業件名           | 福島第一原子力発電所<br>建物衛生管理他業務【移動式トイレ放射線管理業務】  | 測定項目 | ■ $\gamma$ ■ スミア □ ダスト □ 直接         |
| 測定場所           | H2タンク <span style="border: 1px solid black; border-radius: 50%; padding: 2px;">室<br/>エリア</span> | 測定者  |                                     |
| 作業内容<br>(測定目的) | ○トイレ使用後(トイレNo183)<br>(状況把握サーベイ)   | 測定器  | F1-GMAD-460 ( 32.2% )<br>F1-ICW-173 |
| 測定日時           | 2019 年 8 月 17 日 8 時 40 分  | 区域区分 | Gゾーン                                |
| R W A<br>番 号   | B190B0  | 防護装備 | DS2 構内専用服                           |

○:スミア採取ポイント

×:空間線量当量率( $\mu$  Sv/h)

スミア測定結果(Bq/cm<sup>2</sup>)

測定目的 : 状況把握サーベイ

測定器 F1-GMAD-460

換算定数 : 2.59E-03 Bq/cm<sup>2</sup>・cpm

B. G : 60 cpm 時定数:30秒

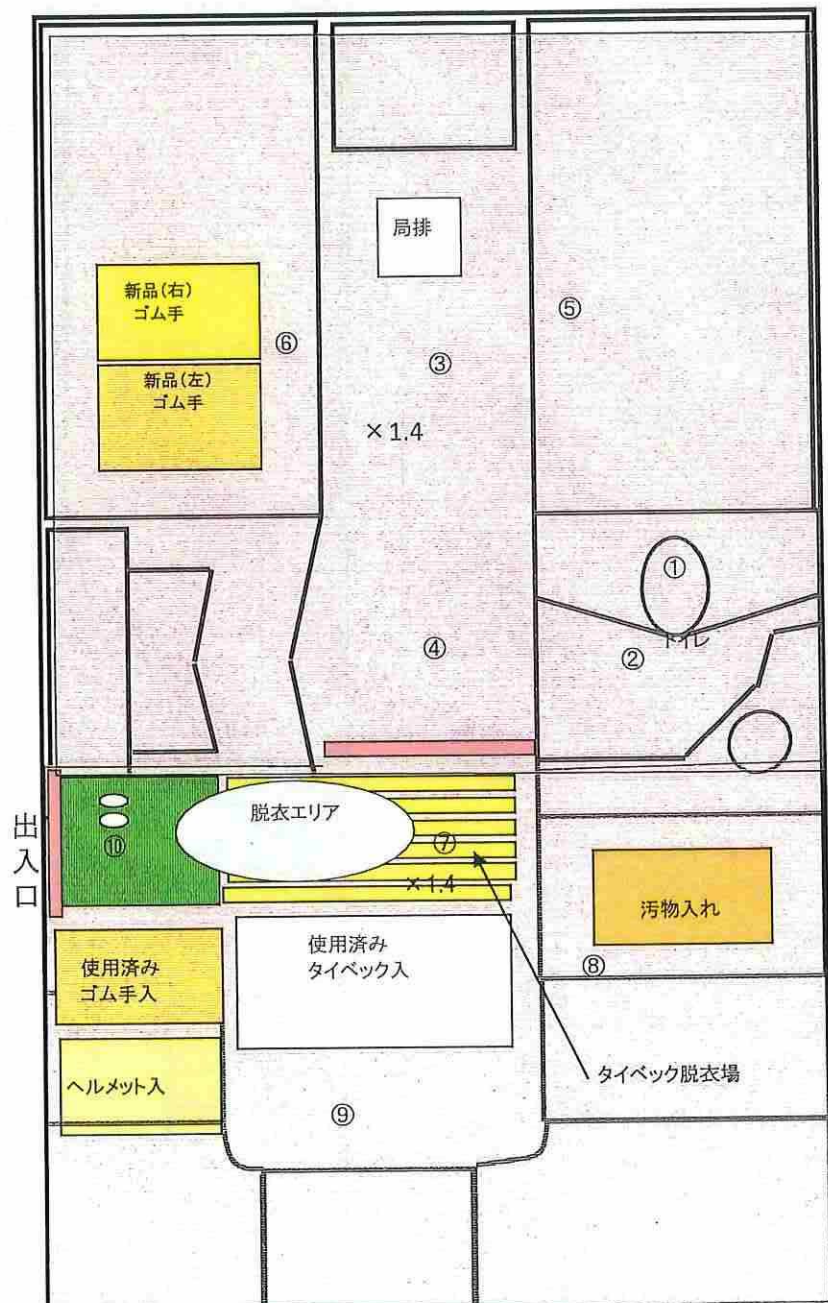
機器効率: 32.2%

試料測定: 時定数 10 s

検出限界値: 1.6E-01 Bq/cm<sup>2</sup>

スミアふき取り効率: 50 %

| NO | 測定値<br>(Gross cpm) | 表面汚染密度<br>(Bq/cm <sup>2</sup> ) |
|----|--------------------|---------------------------------|
| 1  | 60                 | <1.6E-1                         |
| 2  | 60                 | <1.6E-1                         |
| 3  | 60                 | <1.6E-1                         |
| 4  | 60                 | <1.6E-1                         |
| 5  | 60                 | <1.6E-1                         |
| 6  | 60                 | <1.6E-1                         |
| 7  | 60                 | <1.6E-1                         |
| 8  | 60                 | <1.6E-1                         |
| 9  | 60                 | <1.6E-1                         |
| 10 | 60                 | <1.6E-1                         |



|    |    |    |
|----|----|----|
| 承認 | 確認 | 作成 |
|    |    |    |

放射線管理記録

|                |   |      |                                     |
|----------------|---|------|-------------------------------------|
| 作業件名           | 福島第一原子力発電所<br>建物衛生管理他業務【移動式トイレ放射線管理業務】  | 測定項目 | ■ $\gamma$ ■ スミア □ ダスト □ 直接         |
| 測定場所           | H2タンク <span style="border: 1px solid black; border-radius: 50%; padding: 2px;">室<br/>エリア</span> | 測定者  |                                     |
| 作業内容<br>(測定目的) | ○トイレ使用後(トイレNo183)<br>(状況把握サーベイ)   | 測定器  | F1-GMAD-460 ( 32.2% )<br>F1-ICW-173 |
| 測定日時           | 2019 年 8 月 18 日 8 時 40 分  | 区域区分 | Gゾーン                                |
| R W A<br>番 号   | B190B0  | 防護装備 | DS2 構内専用服                           |

○:スミア採取ポイント

×:空間線量当量率( $\mu$  Sv/h)

スミア測定結果( $Bq/cm^2$ )

測定目的 : 状況把握サーベイ

測定器 F1-GMAD-460

換算定数 :  $2.59E-03$   $Bq/cm^2 \cdot cpm$

B.G : 60 cpm 時定数:30秒

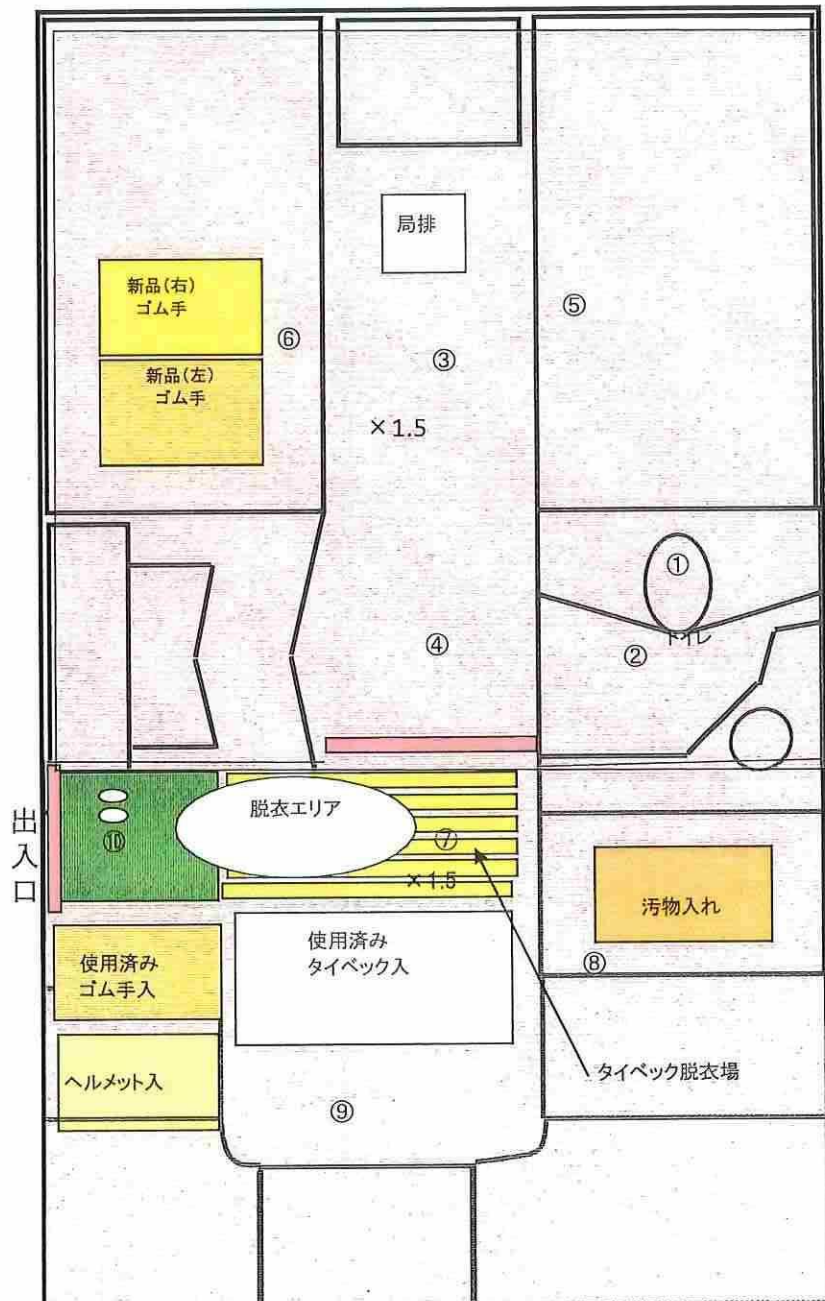
機器効率: 32.2%

試料測定: 時定数 10 s

検出限界値 :  $1.6E-01$   $Bq/cm^2$

スミアふき取り効率: 50 %

| NO | 測定値<br>(Gross cpm) | 表面汚染密度<br>( $Bq/cm^2$ ) |
|----|--------------------|-------------------------|
| 1  | 60                 | $<1.6E-1$               |
| 2  | 60                 | $<1.6E-1$               |
| 3  | 60                 | $<1.6E-1$               |
| 4  | 60                 | $<1.6E-1$               |
| 5  | 60                 | $<1.6E-1$               |
| 6  | 60                 | $<1.6E-1$               |
| 7  | 60                 | $<1.6E-1$               |
| 8  | 60                 | $<1.6E-1$               |
| 9  | 60                 | $<1.6E-1$               |
| 10 | 60                 | $<1.6E-1$               |



|    |    |    |
|----|----|----|
| 承認 | 確認 | 作成 |
|    |    |    |

放射線管理記録

|                |  |      |                                     |
|----------------|--|------|-------------------------------------|
| 作業件名           | 福島第一原子力発電所<br>建物衛生管理他業務【移動式トイレ放射線管理業務】 | 測定項目 | ■ $\gamma$ ■ スミア □ ダスト □ 直接         |
| 測定場所           | H2タンク <sup>室</sup><br>(エリア)            | 測定者  |                                     |
| 作業内容<br>(測定目的) | ○トイレ使用后(トイレNo183)<br>(状況把握サーベイ)        | 測定器  | F1-GMAD-460 ( 32.2% )<br>F1-ICW-173 |
| 測定日時           | 2019 年 8 月 19 日 8 時 40 分               | 区域区分 | Gゾーン                                |
| R W A<br>番 号   | B190B0                                 | 防護装備 | DS2 構内専用服                           |

○:スミア採取ポイント

×:空間線量当量率 ( $\mu$  Sv/h)

スミア測定結果(Bq/cm<sup>2</sup>)

測定目的 : 状況把握サーベイ

測定器 F1-GMAD-460

換算定数 : 2.59E-03 Bq/cm<sup>2</sup>・cpm

B. G : 60 cpm 時定数:30秒

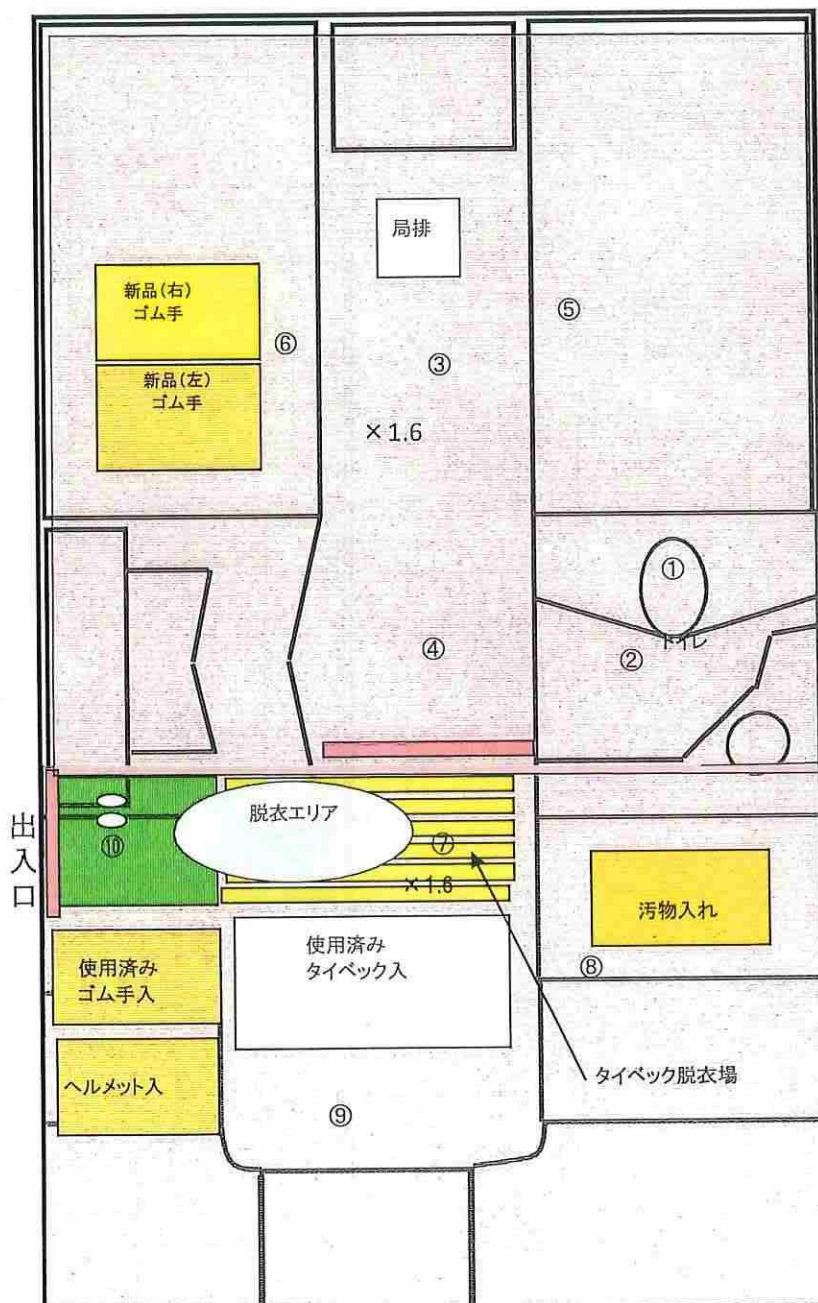
機器効率: 32.2%

試料測定: 時定数 10 s

検出限界値 : 1.6E-01 Bq/cm<sup>2</sup>

スミアふき取り効率: 50 %

| NO | 測定値<br>(Gross cpm) | 表面汚染密度<br>(Bq/cm <sup>2</sup> ) |
|----|--------------------|---------------------------------|
| 1  | 60                 | <1.6E-1                         |
| 2  | 60                 | <1.6E-1                         |
| 3  | 60                 | <1.6E-1                         |
| 4  | 60                 | <1.6E-1                         |
| 5  | 60                 | <1.6E-1                         |
| 6  | 60                 | <1.6E-1                         |
| 7  | 60                 | <1.6E-1                         |
| 8  | 60                 | <1.6E-1                         |
| 9  | 60                 | <1.6E-1                         |
| 10 | 60                 | <1.6E-1                         |



|    |    |    |
|----|----|----|
| 承認 | 確認 | 作成 |
|    |    |    |

放射線管理記録

|                |  |      |                                     |
|----------------|--|------|-------------------------------------|
| 作業件名           | 福島第一原子力発電所<br>建物衛生管理他業務【移動式トイレ放射線管理業務】 | 測定項目 | ■ $\gamma$ ■ スミア □ ダスト □ 直接         |
| 測定場所           | H2タンク <sup>室</sup><br>(エリア)            | 測定者  |                                     |
| 作業内容<br>(測定目的) | 〇トイレ使用後(トイレNo183)<br>(状況把握サーベイ)        | 測定器  | F1-GMAD-460 ( 32.2% )<br>F1-ICW-173 |
| 測定日時           | 2019 年 8 月 20 日 8 時 40 分               | 区域区分 | Gゾーン                                |
| R W A<br>番 号   | B190B0                                 | 防護装備 | DS2 構内専用服                           |

○:スミア採取ポイント

×:空間線量当量率( $\mu$  Sv/h)

スミア測定結果( $Bq/cm^2$ )

測定目的: 状況把握サーベイ

測定器 F1-GMAD-460

換算定数:  $2.59E-03 Bq/cm^2 \cdot cpm$

B. G: 60 cpm 時定数: 30秒

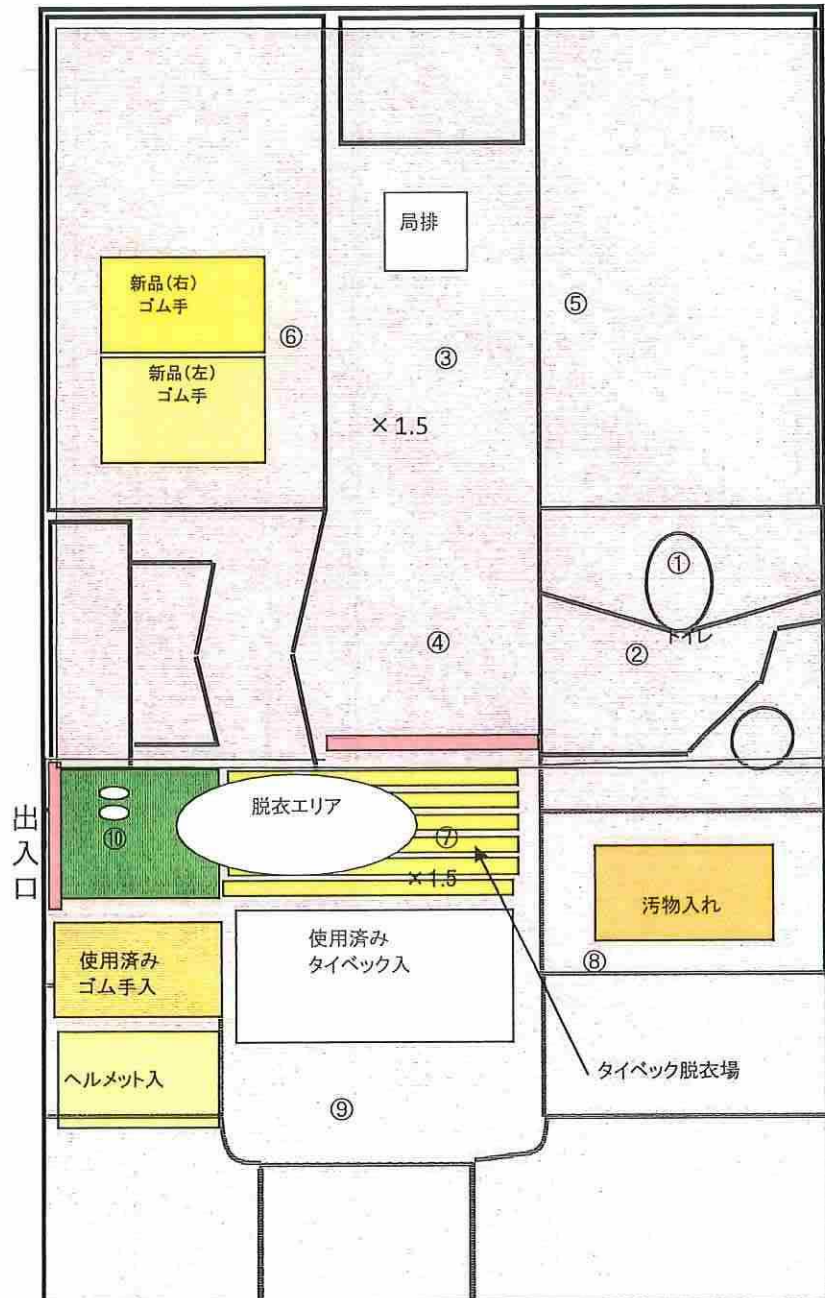
機器効率: 32.2%

試料測定: 時定数 10 s

検出限界値:  $1.6E-01 Bq/cm^2$

スミアふき取り効率: 50%

| NO | 測定値<br>(Gross cpm) | 表面汚染密度<br>( $Bq/cm^2$ ) |
|----|--------------------|-------------------------|
| 1  | 60                 | $<1.6E-1$               |
| 2  | 60                 | $<1.6E-1$               |
| 3  | 60                 | $<1.6E-1$               |
| 4  | 60                 | $<1.6E-1$               |
| 5  | 60                 | $<1.6E-1$               |
| 6  | 60                 | $<1.6E-1$               |
| 7  | 60                 | $<1.6E-1$               |
| 8  | 60                 | $<1.6E-1$               |
| 9  | 60                 | $<1.6E-1$               |
| 10 | 60                 | $<1.6E-1$               |



|    |    |    |
|----|----|----|
| 承認 | 確認 | 作成 |
|    |    |    |

放射線管理記録

|                |   |      |                                     |
|----------------|---|------|-------------------------------------|
| 作業件名           | 福島第一原子力発電所<br>建物衛生管理他業務【移動式トイレ放射線管理業務】  | 測定項目 | ■ $\gamma$ ■ スミア □ ダスト □ 直接         |
| 測定場所           | H2タンク <span style="border: 1px solid black; border-radius: 50%; padding: 2px;">エリア</span> | 測定者  |                                     |
| 作業内容<br>(測定目的) | ○トイレ使用后(トイレNo183)<br>(状況把握サーベイ)   | 測定器  | F1-GMAD-460 ( 32.2% )<br>F1-ICW-173 |
| 測定日時           | 2019 年 8 月 21 日 8 時 40 分  | 区域区分 | Gゾーン                                |
| R W A<br>番 号   | B190B0  | 防護装備 | DS2 構内専用服                           |

○:スミア採取ポイント

×:空間線量当量率( $\mu$  Sv/h)

スミア測定結果( $Bq/cm^2$ )

測定目的 : 状況把握サーベイ

測定器 F1-GMAD-460

換算定数 :  $2.59E-03 Bq/cm^2 \cdot cpm$

B. G : 60 cpm 時定数:30秒

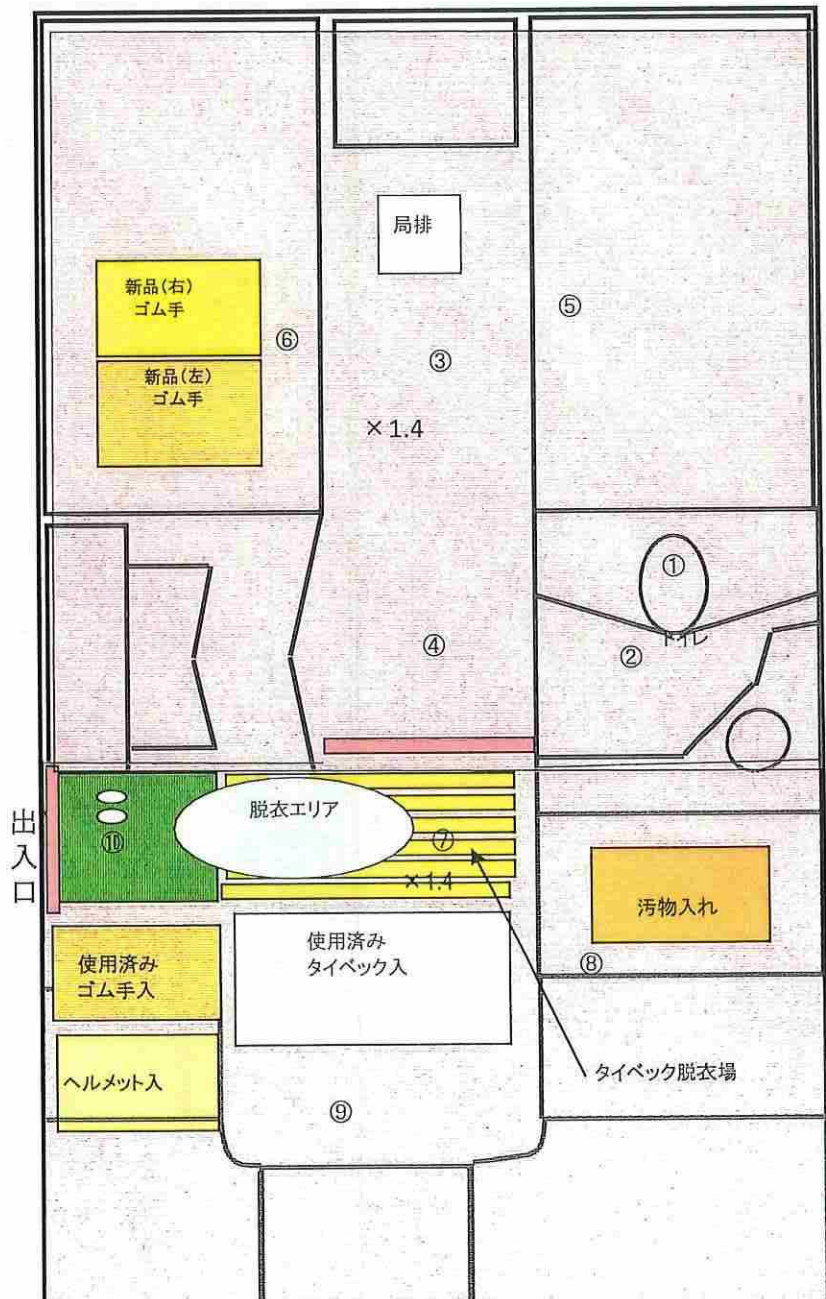
機器効率: 32.2%

試料測定: 時定数 10 s

検出限界値 :  $1.6E-01 Bq/cm^2$

スミアふき取り効率: 50 %

| NO | 測定値<br>(Gross cpm) | 表面汚染密度<br>( $Bq/cm^2$ ) |
|----|--------------------|-------------------------|
| 1  | 60                 | $<1.6E-1$               |
| 2  | 60                 | $<1.6E-1$               |
| 3  | 60                 | $<1.6E-1$               |
| 4  | 60                 | $<1.6E-1$               |
| 5  | 60                 | $<1.6E-1$               |
| 6  | 60                 | $<1.6E-1$               |
| 7  | 60                 | $<1.6E-1$               |
| 8  | 60                 | $<1.6E-1$               |
| 9  | 60                 | $<1.6E-1$               |
| 10 | 60                 | $<1.6E-1$               |



|    |    |    |
|----|----|----|
| 承認 | 確認 | 作成 |
|    |    |    |

放射線管理記録

|                |   |      |                                     |
|----------------|---|------|-------------------------------------|
| 作業件名           | 福島第一原子力発電所<br>建物衛生管理他業務【移動式トイレ放射線管理業務】  | 測定項目 | ■ $\gamma$ ■ スミア □ ダスト □ 直接         |
| 測定場所           | H2タンク <span style="border: 1px solid black; border-radius: 50%; padding: 2px;">室<br/>エリア</span> | 測定者  |                                     |
| 作業内容<br>(測定目的) | ○トイレ使用后(トイレNo183)<br>(状況把握サーベイ)   | 測定器  | F1-GMAD-460 ( 32.2% )<br>F1-ICW-173 |
| 測定日時           | 2019 年 8 月 22 日 8 時 40 分  | 区域区分 | Gゾーン                                |
| R W A<br>番 号   | B190B0  | 防護装備 | DS2 構内専用服                           |

○:スミア採取ポイント

×:空間線量当量率( $\mu$  Sv/h)

スミア測定結果(Bq/cm<sup>2</sup>)

測定目的 : 状況把握サーベイ

測定器 F1-GMAD-460

換算定数 : 2.59E-03 Bq/cm<sup>2</sup>·cpm

B. G : 60 cpm 時定数:30秒

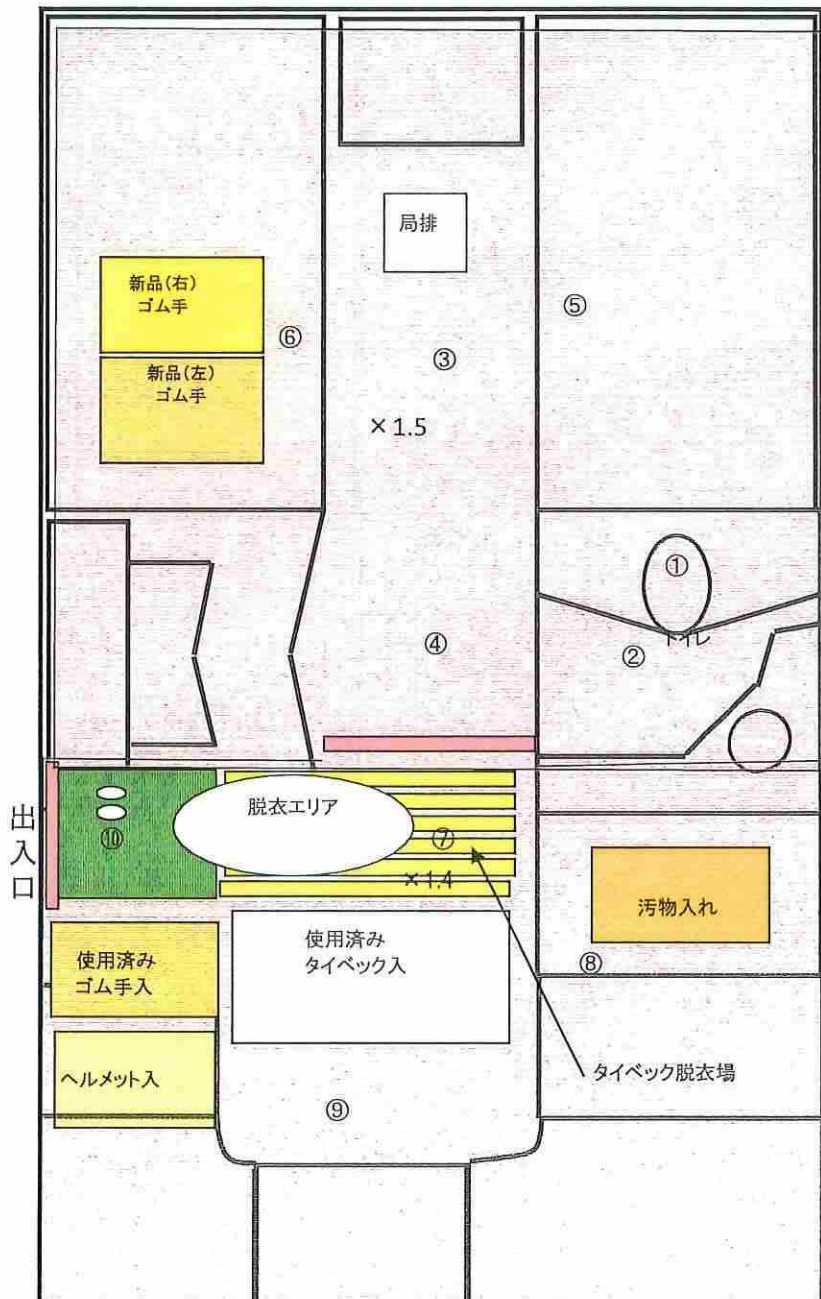
機器効率: 32.2%

試料測定: 時定数 10 s

検出限界値 : 1.6E-01 Bq/cm<sup>2</sup>

スミアふき取り効率: 50 %

| NO | 測定値<br>(Gross cpm) | 表面汚染密度<br>(Bq/cm <sup>2</sup> ) |
|----|--------------------|---------------------------------|
| 1  | 60                 | <1.6E-1                         |
| 2  | 60                 | <1.6E-1                         |
| 3  | 60                 | <1.6E-1                         |
| 4  | 60                 | <1.6E-1                         |
| 5  | 60                 | <1.6E-1                         |
| 6  | 60                 | <1.6E-1                         |
| 7  | 60                 | <1.6E-1                         |
| 8  | 60                 | <1.6E-1                         |
| 9  | 60                 | <1.6E-1                         |
| 10 | 60                 | <1.6E-1                         |



放射線管理記録

|    |    |    |
|----|----|----|
| 承認 | 確認 | 作成 |
|    |    |    |

|                |   |      |                                     |
|----------------|---|------|-------------------------------------|
| 作業件名           | 福島第一原子力発電所<br>建物衛生管理他業務【移動式トイレ放射線管理業務】  | 測定項目 | ■ $\gamma$ ■ スミア □ ダスト □ 直接         |
| 測定場所           | H2タンク <span style="border: 1px solid black; border-radius: 50%; padding: 2px;">室<br/>エリア</span> | 測定者  |                                     |
| 作業内容<br>(測定目的) | ○トイレ使用后(トイレNo183)<br>(状況把握サーベイ)   | 測定器  | F1-GMAD-460 ( 32.2% )<br>F1-ICW-173 |
| 測定日時           | 2019 年 8 月 23 日 8 時 40 分  | 区域区分 | Gゾーン                                |
| R W A<br>番 号   | B190B0  | 防護装備 | DS2 構内専用服                           |

○:スミア採取ポイント

×:空間線量当量率( $\mu$  Sv/h)

スミア測定結果(Bq/cm<sup>2</sup>)

測定目的 : 状況把握サーベイ

測定器 F1-GMAD-460

換算定数 : 2.59E-03 Bq/cm<sup>2</sup>・cpm

B. G : 60 cpm 時定数:30秒

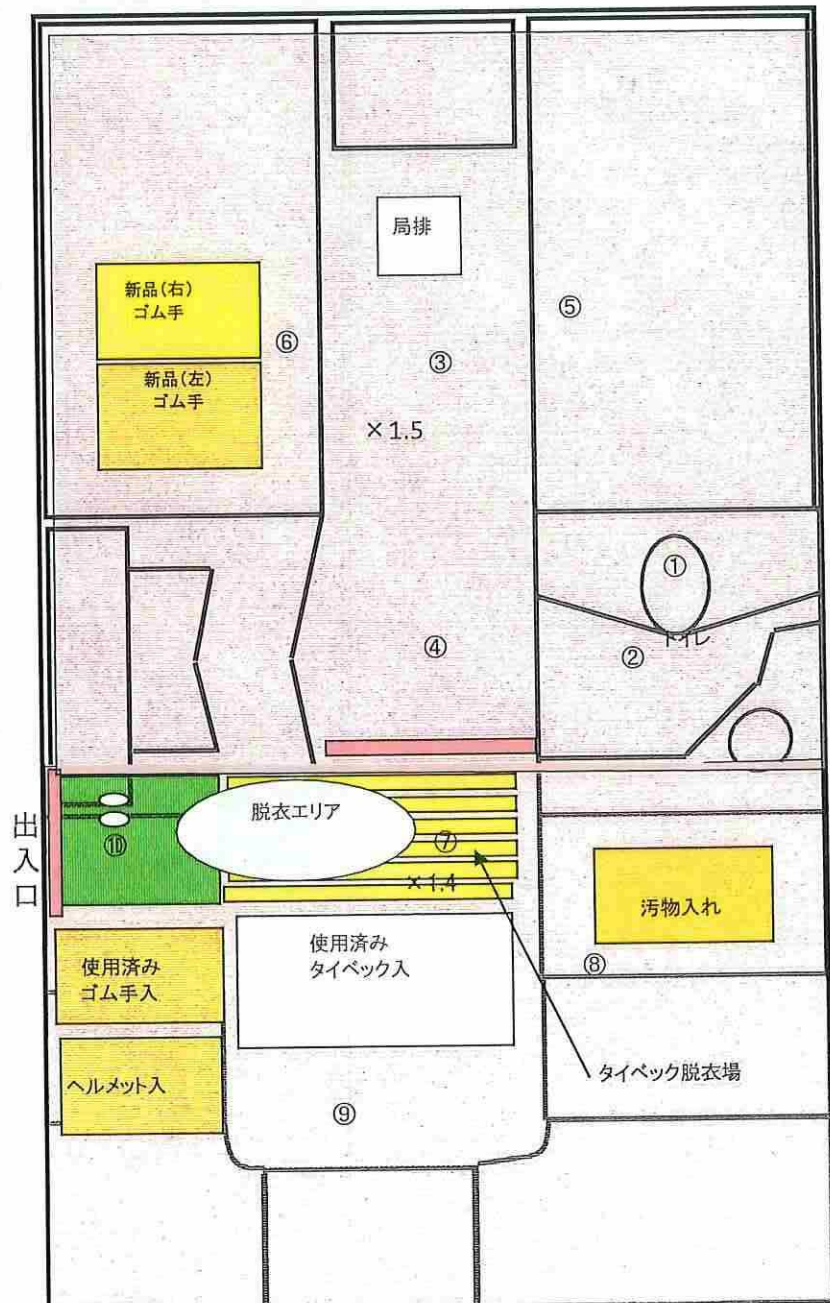
機器効率: 32.2%

試料測定: 時定数 10 s

検出限界値: 1.6E-01 Bq/cm<sup>2</sup>

スミアふき取り効率: 50 %

| NO | 測定値<br>(Gross cpm) | 表面汚染密度<br>(Bq/cm <sup>2</sup> ) |
|----|--------------------|---------------------------------|
| 1  | 60                 | <1.6E-1                         |
| 2  | 60                 | <1.6E-1                         |
| 3  | 60                 | <1.6E-1                         |
| 4  | 60                 | <1.6E-1                         |
| 5  | 60                 | <1.6E-1                         |
| 6  | 60                 | <1.6E-1                         |
| 7  | 60                 | <1.6E-1                         |
| 8  | 60                 | <1.6E-1                         |
| 9  | 60                 | <1.6E-1                         |
| 10 | 60                 | <1.6E-1                         |



## 放射線管理記録

|    |    |    |
|----|----|----|
| 承認 | 確認 | 作成 |
|    |    |    |

|                |   |      |                                     |
|----------------|---|------|-------------------------------------|
| 作業件名           | 福島第一原子力発電所<br>建物衛生管理他業務【移動式トイレ放射線管理業務】  | 測定項目 | ■ $\gamma$ ■ スミア □ ダスト □ 直接         |
| 測定場所           | H2タンク <span style="border: 1px solid black; border-radius: 50%; padding: 2px;">室<br/>エリア</span> | 測定者  |                                     |
| 作業内容<br>(測定目的) | ○トイレ使用后(トイレNo183)<br>(状況把握サーベイ)   | 測定器  | F1-GMAD-460 ( 32.2% )<br>F1-ICW-173 |
| 測定日時           | 2019 年 8 月 24 日 8 時 40 分  | 区域区分 | Gゾーン                                |
| R W A<br>番 号   | B190B0  | 防護装備 | DS2 構内専用服                           |

○:スミア採取ポイント

×:空間線量当量率( $\mu$  Sv/h)スミア測定結果( $Bq/cm^2$ )

測定目的: 状況把握サーベイ

測定器 F1-GMAD-460

換算定数:  $2.59E-03$   $Bq/cm^2 \cdot cpm$ 

B. G: 60 cpm 時定数: 30秒

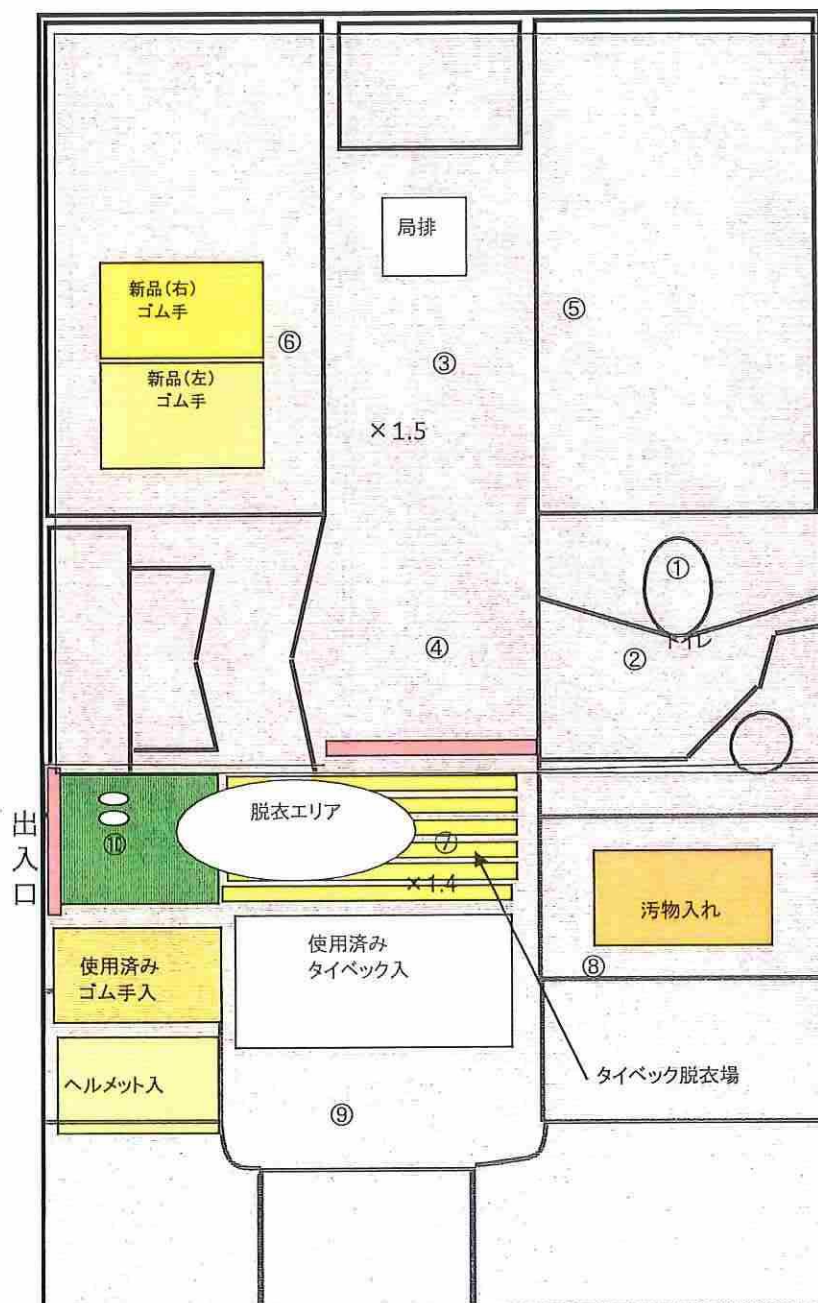
機器効率: 32.2%

試料測定: 時定数 10 s

検出限界値:  $1.6E-01$   $Bq/cm^2$ 

スミアふき取り効率: 50 %

| NO | 測定値<br>(Gross cpm) | 表面汚染密度<br>( $Bq/cm^2$ ) |
|----|--------------------|-------------------------|
| 1  | 60                 | $<1.6E-1$               |
| 2  | 60                 | $<1.6E-1$               |
| 3  | 60                 | $<1.6E-1$               |
| 4  | 60                 | $<1.6E-1$               |
| 5  | 60                 | $<1.6E-1$               |
| 6  | 60                 | $<1.6E-1$               |
| 7  | 60                 | $<1.6E-1$               |
| 8  | 60                 | $<1.6E-1$               |
| 9  | 60                 | $<1.6E-1$               |
| 10 | 60                 | $<1.6E-1$               |



放射線管理記録

|    |    |    |
|----|----|----|
| 承認 | 確認 | 作成 |
|    |    |    |

|                |   |      |                                     |
|----------------|---|------|-------------------------------------|
| 作業件名           | 福島第一原子力発電所<br>建物衛生管理他業務【移動式トイレ放射線管理業務】  | 測定項目 | ■ $\gamma$ ■ スミア □ ダスト □ 直接         |
| 測定場所           | H2タンク <span style="border: 1px solid black; border-radius: 50%; padding: 2px;">室<br/>エリア</span> | 測定者  |                                     |
| 作業内容<br>(測定目的) | ○トイレ使用后(トイレNo183)<br>(状況把握サーベイ)   | 測定器  | F1-GMAD-460 ( 32.2% )<br>F1-ICW-173 |
| 測定日時           | 2019 年 8 月 25 日 8 時 40 分  | 区域区分 | Gゾーン                                |
| R W A<br>番 号   | B190B0  | 防護装備 | DS2 構内専用服                           |

○:スミア採取ポイント

×:空間線量当量率( $\mu$  Sv/h)

スミア測定結果(Bq/cm<sup>2</sup>)

測定目的 : 状況把握サーベイ

測定器 F1-GMAD-460

換算定数 : 2.59E-03 Bq/cm<sup>2</sup>・cpm

B. G : 60 cpm 時定数:30秒

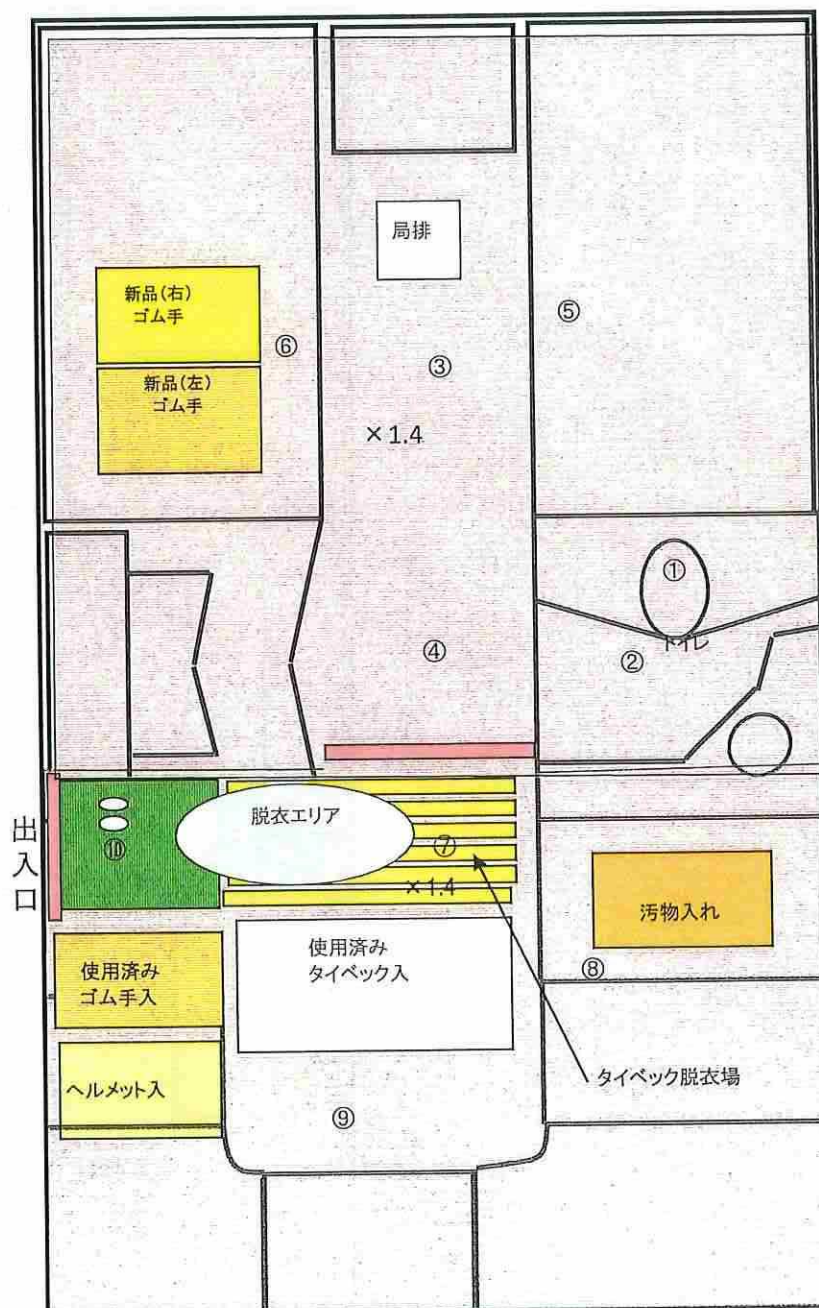
機器効率: 32.2%

試料測定: 時定数 10 s

検出限界値: 1.6E-01 Bq/cm<sup>2</sup>

スミアふき取り効率: 50 %

| NO | 測定値<br>(Gross cpm) | 表面汚染密度<br>(Bq/cm <sup>2</sup> ) |
|----|--------------------|---------------------------------|
| 1  | 60                 | <1.6E-1                         |
| 2  | 60                 | <1.6E-1                         |
| 3  | 60                 | <1.6E-1                         |
| 4  | 60                 | <1.6E-1                         |
| 5  | 60                 | <1.6E-1                         |
| 6  | 60                 | <1.6E-1                         |
| 7  | 60                 | <1.6E-1                         |
| 8  | 60                 | <1.6E-1                         |
| 9  | 60                 | <1.6E-1                         |
| 10 | 60                 | <1.6E-1                         |



|    |    |    |
|----|----|----|
| 承認 | 確認 | 作成 |
|    |    |    |

放射線管理記録

|                |   |      |                                     |
|----------------|---|------|-------------------------------------|
| 作業件名           | 福島第一原子力発電所<br>建物衛生管理他業務【移動式トイレ放射線管理業務】  | 測定項目 | ■ $\gamma$ ■ スミア □ ダスト □ 直接         |
| 測定場所           | H2タンク <span style="border: 1px solid black; border-radius: 50%; padding: 2px;">室<br/>エリア</span> | 測定者  |                                     |
| 作業内容<br>(測定目的) | ○トイレ使用后(トイレNo183)<br>(状況把握サーベイ)   | 測定器  | F1-GMAD-460 ( 32.2% )<br>F1-ICW-173 |
| 測定日時           | 2019 年 8 月 26 日 8 時 40 分  | 区域区分 | Gゾーン                                |
| R W A<br>番 号   | B190B0  | 防護装備 | DS2 構内専用服                           |

○:スミア採取ポイント

×:空間線量当量率( $\mu$  Sv/h)

スミア測定結果(Bq/cm<sup>2</sup>)

測定目的 : 状況把握サーベイ

測定器 F1-GMAD-460

換算定数 : 2.59E-03 Bq/cm<sup>2</sup>・cpm

B. G : 60 cpm 時定数:30秒

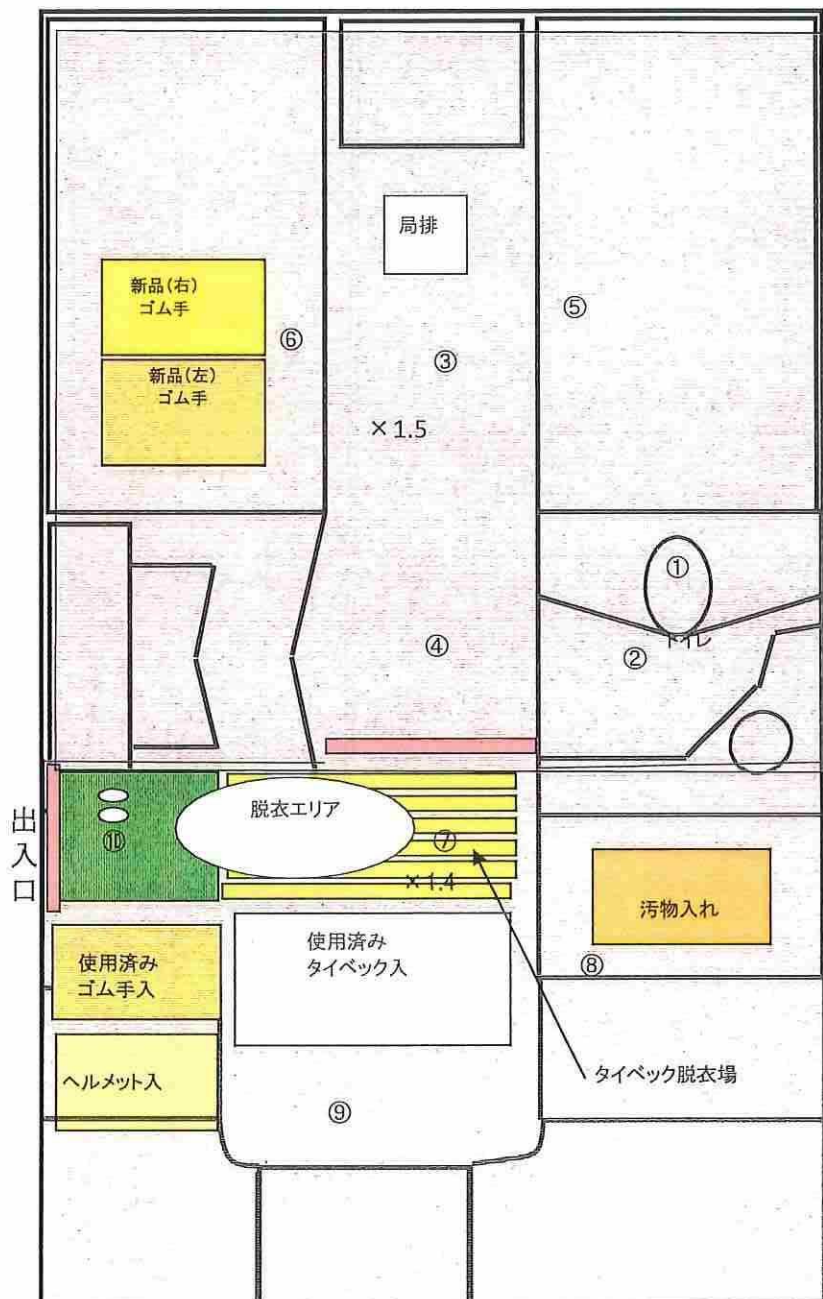
機器効率: 32.2%

試料測定: 時定数 10 s

検出限界値: 1.6E-01 Bq/cm<sup>2</sup>

スミアふき取り効率: 50 %

| NO | 測定値<br>(Gross cpm) | 表面汚染密度<br>(Bq/cm <sup>2</sup> ) |
|----|--------------------|---------------------------------|
| 1  | 60                 | <1.6E-1                         |
| 2  | 60                 | <1.6E-1                         |
| 3  | 60                 | <1.6E-1                         |
| 4  | 60                 | <1.6E-1                         |
| 5  | 60                 | <1.6E-1                         |
| 6  | 60                 | <1.6E-1                         |
| 7  | 60                 | <1.6E-1                         |
| 8  | 60                 | <1.6E-1                         |
| 9  | 60                 | <1.6E-1                         |
| 10 | 60                 | <1.6E-1                         |



|    |    |    |
|----|----|----|
| 承認 | 確認 | 作成 |
|    |    |    |

放射線管理記録

|                |   |      |                                     |
|----------------|---|------|-------------------------------------|
| 作業件名           | 福島第一原子力発電所<br>建物衛生管理他業務【移動式トイレ放射線管理業務】  | 測定項目 | ■ $\gamma$ ■ スミア □ ダスト □ 直接         |
| 測定場所           | H2タンク <span style="border: 1px solid black; border-radius: 50%; padding: 2px;">室<br/>エリア</span> | 測定者  |                                     |
| 作業内容<br>(測定目的) | ○トイレ使用后(トイレNo183)<br>(状況把握サーベイ)   | 測定器  | F1-GMAD-460 ( 32.2% )<br>F1-ICW-173 |
| 測定日時           | 2019 年 8 月 27 日 8 時 40 分  | 区域区分 | Gゾーン                                |
| R W A<br>番 号   | B190B0  | 防護装備 | DS2 構内専用服                           |

○:スミア採取ポイント

×:空間線量当量率( $\mu$  Sv/h)

スミア測定結果(Bq/cm<sup>2</sup>)

測定目的 : 状況把握サーベイ

測定器 F1-GMAD-460

換算定数 : 2.59E-03 Bq/cm<sup>2</sup>・cpm

B. G : 60 cpm 時定数:30秒

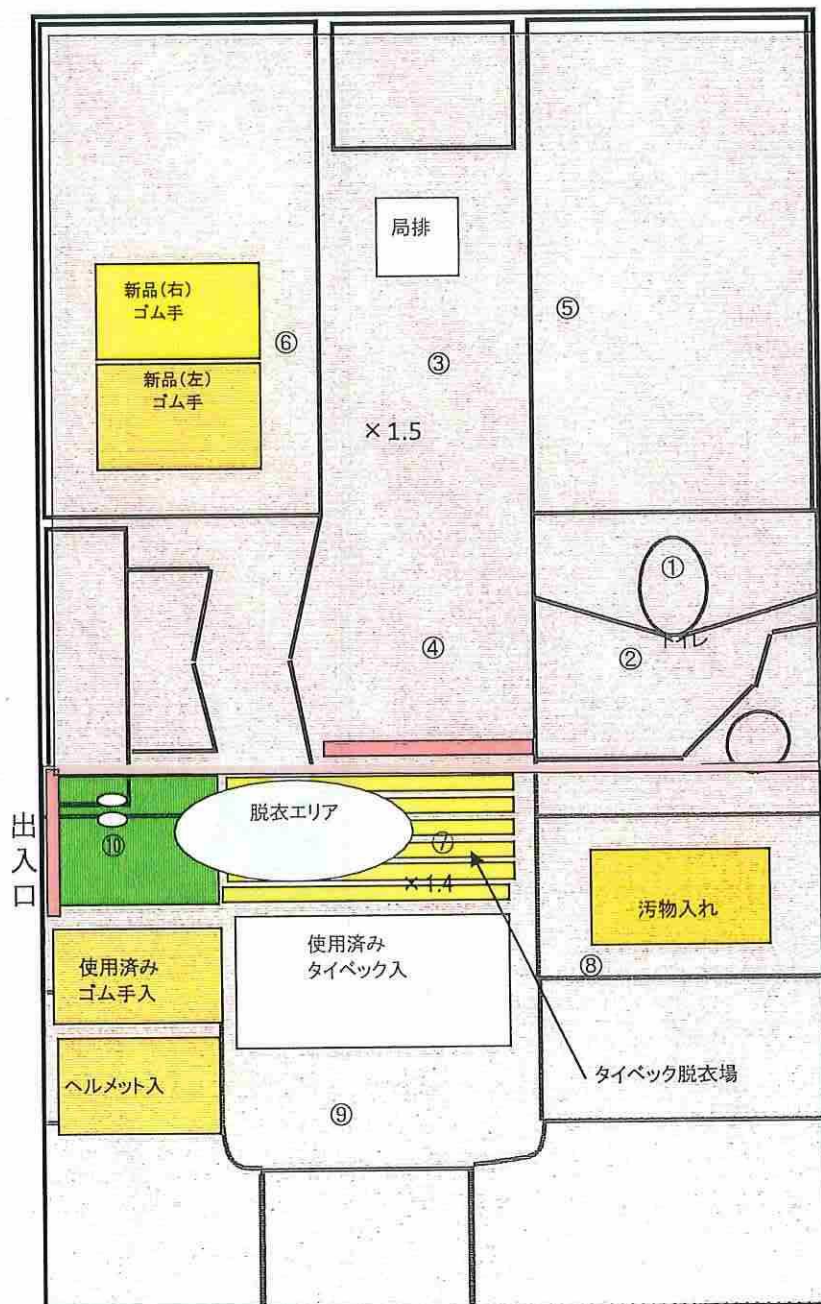
機器効率: 32.2%

試料測定: 時定数 10 s

検出限界値: 1.6E-01 Bq/cm<sup>2</sup>

スミアふき取り効率: 50 %

| NO | 測定値<br>(Gross cpm) | 表面汚染密度<br>(Bq/cm <sup>2</sup> ) |
|----|--------------------|---------------------------------|
| 1  | 60                 | <1.6E-1                         |
| 2  | 60                 | <1.6E-1                         |
| 3  | 60                 | <1.6E-1                         |
| 4  | 60                 | <1.6E-1                         |
| 5  | 60                 | <1.6E-1                         |
| 6  | 60                 | <1.6E-1                         |
| 7  | 60                 | <1.6E-1                         |
| 8  | 60                 | <1.6E-1                         |
| 9  | 60                 | <1.6E-1                         |
| 10 | 60                 | <1.6E-1                         |



放射線管理記録

|    |    |    |
|----|----|----|
| 承認 | 確認 | 作成 |
|    |    |    |

|                |   |      |                                     |
|----------------|---|------|-------------------------------------|
| 作業件名           | 福島第一原子力発電所<br>建物衛生管理他業務【移動式トイレ放射線管理業務】  | 測定項目 | ■ $\gamma$ ■ スミア □ ダスト □ 直接         |
| 測定場所           | H2タンク <span style="border: 1px solid black; border-radius: 50%; padding: 2px;">室<br/>エリア</span> | 測定者  |                                     |
| 作業内容<br>(測定目的) | ○トイレ使用后(トイレNo183)<br>(状況把握サーベイ)   | 測定器  | F1-GMAD-460 ( 32.2% )<br>F1-ICW-173 |
| 測定日時           | 2019 年 8 月 28 日 8 時 40 分  | 区域区分 | Gゾーン                                |
| R W A<br>番 号   | B190B0  | 防護装備 | DS2 構内専用服                           |

○:スミア採取ポイント

×:空間線量当量率( $\mu$  Sv/h)

スミア測定結果( $Bq/cm^2$ )

測定目的 : 状況把握サーベイ

測定器 F1-GMAD-460

換算定数 :  $2.59E-03$   $Bq/cm^2 \cdot cpm$

B. G : 60 cpm 時定数:30秒

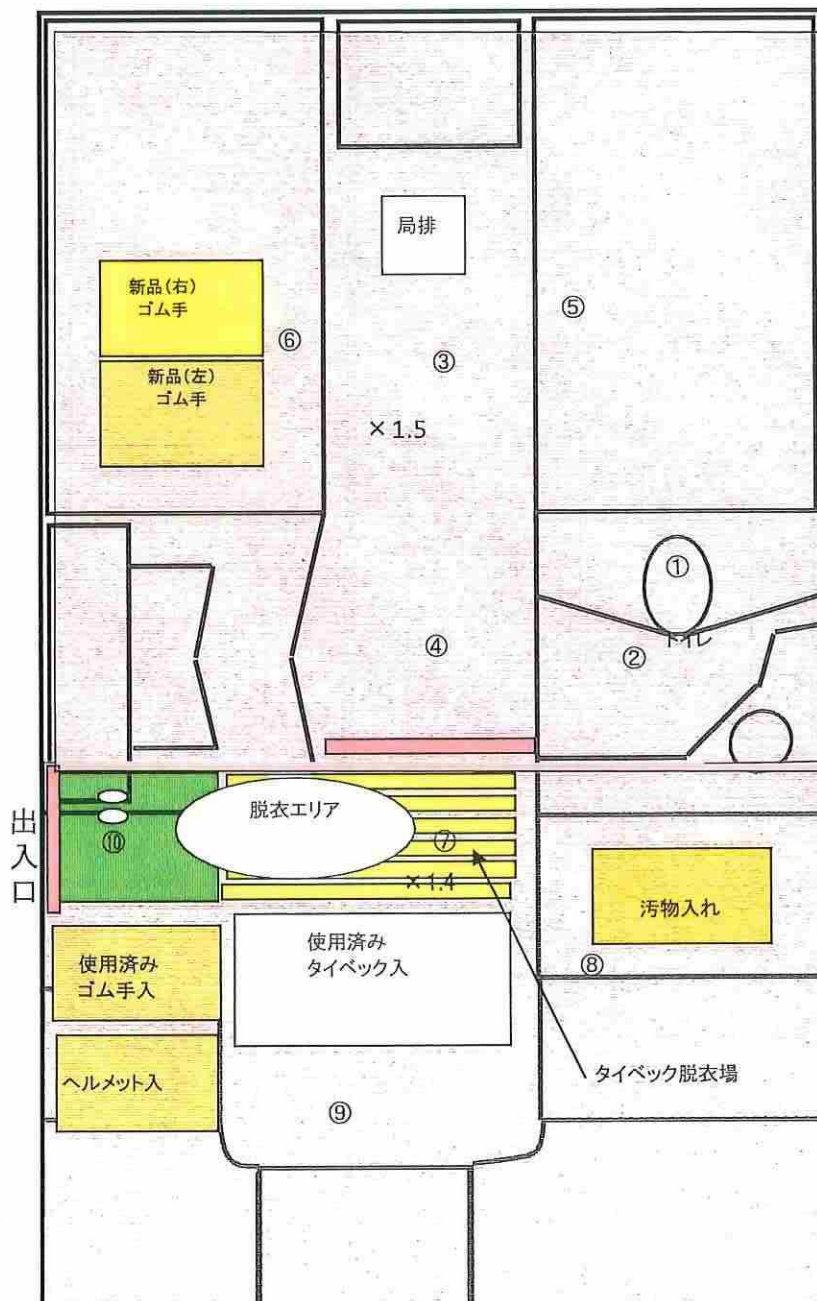
機器効率: 32.2%

試料測定: 時定数 10 s

検出限界値:  $1.6E-01$   $Bq/cm^2$

スミアふき取り効率: 50 %

| NO | 測定値<br>(Gross cpm) | 表面汚染密度<br>( $Bq/cm^2$ ) |
|----|--------------------|-------------------------|
| 1  | 60                 | $<1.6E-1$               |
| 2  | 60                 | $<1.6E-1$               |
| 3  | 60                 | $<1.6E-1$               |
| 4  | 60                 | $<1.6E-1$               |
| 5  | 60                 | $<1.6E-1$               |
| 6  | 60                 | $<1.6E-1$               |
| 7  | 60                 | $<1.6E-1$               |
| 8  | 60                 | $<1.6E-1$               |
| 9  | 60                 | $<1.6E-1$               |
| 10 | 60                 | $<1.6E-1$               |



放射線管理記録

|    |    |    |
|----|----|----|
| 承認 | 確認 | 作成 |
|    |    |    |

|                |   |      |                                     |
|----------------|---|------|-------------------------------------|
| 作業件名           | 福島第一原子力発電所<br>建物衛生管理他業務【移動式トイレ放射線管理業務】  | 測定項目 | ■ $\gamma$ ■ スミア □ ダスト □ 直接         |
| 測定場所           | H2タンク <span style="border: 1px solid black; border-radius: 50%; padding: 2px;">室<br/>エリア</span> | 測定者  |                                     |
| 作業内容<br>(測定目的) | ○トイレ使用后(トイレNo183)<br>(状況把握サーベイ)   | 測定器  | F1-GMAD-460 ( 32.2% )<br>F1-ICW-173 |
| 測定日時           | 2019 年 8 月 29 日 8 時 40 分  | 区域区分 | Gゾーン                                |
| R W A<br>番号    | B190B0  | 防護装備 | DS2 構内専用服                           |

○:スミア採取ポイント

×:空間線量当量率 ( $\mu$  Sv/h)

スミア測定結果(Bq/cm<sup>2</sup>)

測定目的 : 状況把握サーベイ

測定器 F1-GMAD-460

換算定数 : 2.59E-03 Bq/cm<sup>2</sup>・cpm

B. G : 60 cpm 時定数:30秒

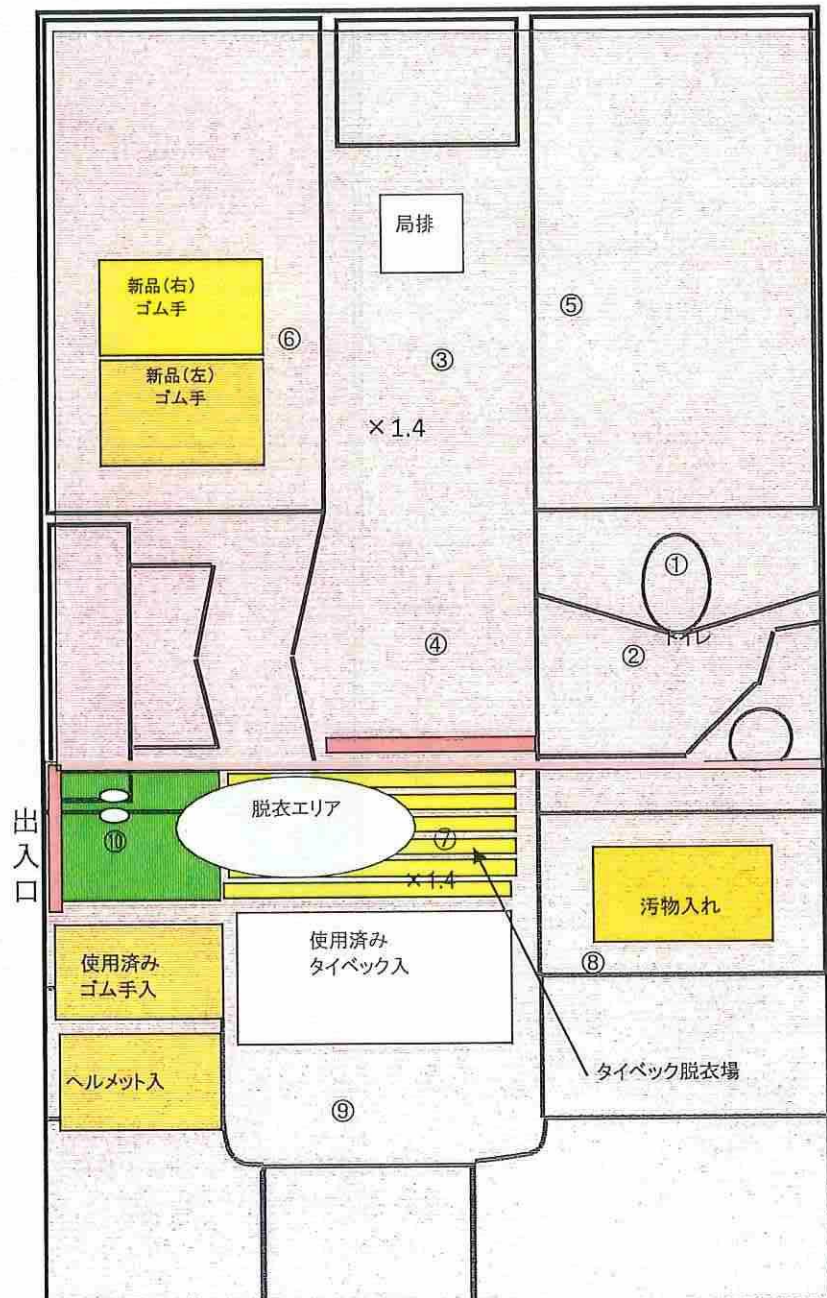
機器効率: 32.2%

試料測定: 時定数 10 s

検出限界値: 1.6E-01 Bq/cm<sup>2</sup>

スミアふき取り効率: 50 %

| NO | 測定値<br>(Gross cpm) | 表面汚染密度<br>(Bq/cm <sup>2</sup> ) |
|----|--------------------|---------------------------------|
| 1  | 60                 | <1.6E-1                         |
| 2  | 60                 | <1.6E-1                         |
| 3  | 60                 | <1.6E-1                         |
| 4  | 60                 | <1.6E-1                         |
| 5  | 60                 | <1.6E-1                         |
| 6  | 60                 | <1.6E-1                         |
| 7  | 60                 | <1.6E-1                         |
| 8  | 60                 | <1.6E-1                         |
| 9  | 60                 | <1.6E-1                         |
| 10 | 60                 | <1.6E-1                         |



|    |    |    |
|----|----|----|
| 承認 | 確認 | 作成 |
|    |    |    |

放射線管理記録

|                |   |      |                                     |
|----------------|---|------|-------------------------------------|
| 作業件名           | 福島第一原子力発電所<br>建物衛生管理他業務【移動式トイレ放射線管理業務】  | 測定項目 | ■ γ ■ スミア □ ダスト □ 直接                |
| 測定場所           | H2タンク <span style="border: 1px solid black; border-radius: 50%; padding: 2px;">室<br/>エリア</span> | 測定者  |                                     |
| 作業内容<br>(測定目的) | ○トイレ使用后(トイレNo183)<br>(状況把握サーベイ)   | 測定器  | F1-GMAD-460 ( 32.2% )<br>F1-ICW-173 |
| 測定日時           | 2019 年 8 月 30 日 8 時 40 分  | 区域区分 | Gゾーン                                |
| R W A<br>番 号   | B190B0  | 防護装備 | DS2 構内専用服                           |

○:スミア採取ポイント

×:空間線量当量率( $\mu$  Sv/h)

スミア測定結果(Bq/cm<sup>2</sup>)

測定目的 : 状況把握サーベイ

測定器 F1-GMAD-460

換算定数 : 2.59E-03 Bq/cm<sup>2</sup>・cpm

B.G : 60 cpm 時定数:30秒

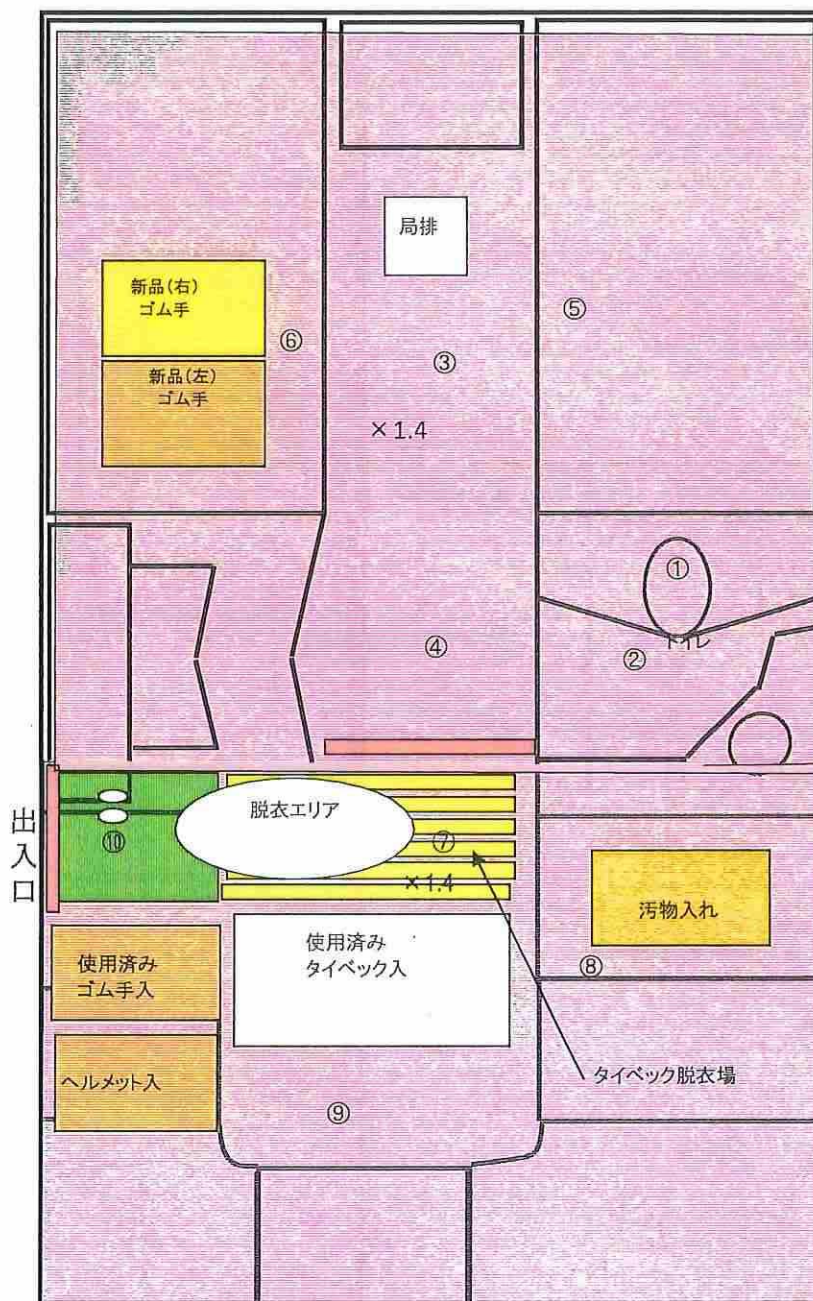
機器効率: 32.2%

試料測定: 時定数 10 s

検出限界値 : 1.6E-01 Bq/cm<sup>2</sup>

スミアふき取り効率: 50 %

| NO | 測定値<br>(Gross cpm) | 表面汚染密度<br>(Bq/cm <sup>2</sup> ) |
|----|--------------------|---------------------------------|
| 1  | 60                 | <1.6E-1                         |
| 2  | 60                 | <1.6E-1                         |
| 3  | 60                 | <1.6E-1                         |
| 4  | 60                 | <1.6E-1                         |
| 5  | 60                 | <1.6E-1                         |
| 6  | 60                 | <1.6E-1                         |
| 7  | 60                 | <1.6E-1                         |
| 8  | 60                 | <1.6E-1                         |
| 9  | 60                 | <1.6E-1                         |
| 10 | 60                 | <1.6E-1                         |



放射線管理記録

|    |    |    |
|----|----|----|
| 承認 | 確認 | 作成 |
|    |    |    |

|                |   |      |                                     |
|----------------|---|------|-------------------------------------|
| 作業件名           | 福島第一原子力発電所<br>建物衛生管理他業務【移動式トイレ放射線管理業務】  | 測定項目 | ■ $\gamma$ ■ スミア □ ダスト □ 直接         |
| 測定場所           | H2タンク <span style="border: 1px solid black; border-radius: 50%; padding: 2px;">室<br/>エリア</span> | 測定者  |                                     |
| 作業内容<br>(測定目的) | ○トイレ使用后(トイレNo183)<br>(状況把握サーベイ)   | 測定器  | F1-GMAD-460 ( 32.2% )<br>F1-ICW-173 |
| 測定日時           | 2019 年 8 月 31 日 8 時 40 分  | 区域区分 | Gゾーン                                |
| R W A<br>番 号   | B190B0  | 防護装備 | DS2 構内専用服                           |

○:スミア採取ポイント

×:空間線量当量率( $\mu$  Sv/h)

スミア測定結果(Bq/cm<sup>2</sup>)

測定目的 : 状況把握サーベイ

測定器 F1-GMAD-460

換算定数 : 2.59E-03 Bq/cm<sup>2</sup>・cpm

B. G : 60 cpm 時定数:30秒

機器効率: 32.2%

試料測定: 時定数 10 s

検出限界値: 1.6E-01 Bq/cm<sup>2</sup>

スミアふき取り効率: 50 %

| NO | 測定値<br>(Gross cpm) | 表面汚染密度<br>(Bq/cm <sup>2</sup> ) |
|----|--------------------|---------------------------------|
| 1  | 60                 | <1.6E-1                         |
| 2  | 60                 | <1.6E-1                         |
| 3  | 60                 | <1.6E-1                         |
| 4  | 60                 | <1.6E-1                         |
| 5  | 60                 | <1.6E-1                         |
| 6  | 60                 | <1.6E-1                         |
| 7  | 60                 | <1.6E-1                         |
| 8  | 60                 | <1.6E-1                         |
| 9  | 60                 | <1.6E-1                         |
| 10 | 60                 | <1.6E-1                         |

