

瓦 礫 類 ・ 伐 採 木 管 理 票

計上No. 6013210 - 0001

作業 主 管 入 欄 メ モ	保管希望日時	2019年1月11日		(金)	20:00	承認	審査	作成		
	作業件名	#1ガレキ撤去工事								
	発生場所	1号機 オペフロ					2018/12/25	2018/12/25		
	作業主管G	1号機建築グループ			監理員		TEL			
	元請会社				担当者		TEL			
	線量測定年月日	2018/12/21	測定者		測定器名	電離箱	管理番号	F1-ICWBL-7		
	No.	※カテゴリ			物 量	測定場所 雰囲気線量率	表面線量率	β・α 汚染の有無		
		①	②	③				β+γ 線量率		
1	6m3コンテナ : 2018 ZK-01699	B	10	D	A	5 m ³	0.04 mSv/h	4 mSv/h	無	
2						m ³				
3						m ³				
4						m ³				
5						m ³				
1) 2018 ZK-01699 6m3コンテナ内容物: [Xブレース] (9a-10a,K オペフロ面外) 金属ガラ/防災シート 2) 前回夜間運搬日: 2018, 12, 14										

固体廃棄物管理G記入欄				受付
受 付 番 号				
高2019	—	01	—	0014
				2018/12/25
調整後保管日時		2019年1月11日		20:00
【保管時の指示事項等】				

線量測定内容				
測定日	2019年1月11日			
測定No.	氏名	測定器	管理番号	
1		DoseRAE2	PRM-1200	
2				
3				
4				

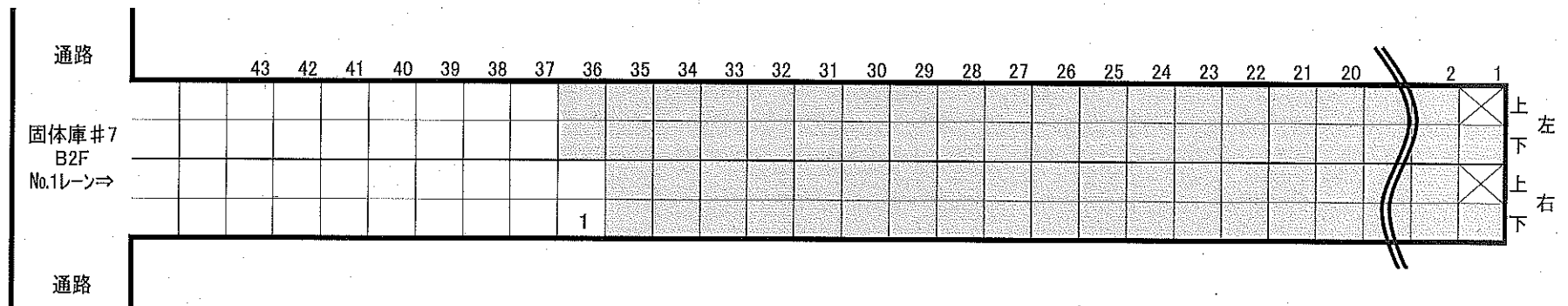
保管 実績 記入 欄 メ モ	No.	枝番	保管物名	測定場所 雰囲気線量率	表面線量率	β+γ 線量率	保管場所	保管日時	物 量	再利用/ 減容可否	コンテナNo.	測定No.
	1	1	6m3コンテナ : 2018 ZK-01699	0.01 mSv/h	6.6 mSv/h		固体庫7, 8棟	2019/1/11 18:28	6 m ³		2018ZK-01699	1
									m ³			
									m ³			
									m ³			
									m ³			
* 線量測定は保管場所があらかじめ決まっている伐採木等は省略する。再利用/減容が可能と推測される場合、再利用:RU、減容:VRと記載。固体庫保管時はコンテナNo.記載												
メ モ												

※カ テ ゴ リ	①	A	可燃物	01	紙・ウエス類	02	プラスチック・ポリビニール類	03	木材類	04	可燃物その他	05	—
				06	—	07	—	08	—	09	—	10	—
		B	不燃物	01	金属ガラ	02	コンクリートガラ	03	機器類・制御盤類	04	土砂類	05	塩化ビニール類
				06	保温材	07	石綿含有物	08	ケーブル類	09	アスファルトガラ	10	不燃物その他
				11	フランジタンク本体	12	フランジタンク付属品	13	—	14	—	15	—
		C	難燃物	01	ゴム類	02	難燃シート類	03	ホース類	04	難燃物その他	05	—
				01	伐採木	02	伐採木(幹・根)	03	—	04	—	05	—
	②	状態	D:乾燥, W:湿気有	③	履歴	A:「1F構内にあった物」, B:「工事のために持ち込まれた物」							

注1: 可燃・難燃物は原則として透明袋に収納すること。注2: 伐採木の積み上げ高さは固体廃棄物管理Gの指示に従うこと。(最大で5m以下とする。)
 注3: 飛散抑制等必要な措置を講じ運搬し、保管エリアに応じた飛散防止(養生、容器収納等)を施し保管すること。注4: 塩化ビニール類については可燃・難燃側に持込みのこと。
 注5: β汚染有の場合、表面線量率欄には「γ」のみの線量率を記載し、β+γ線量率欄に「β+γ」の線量率を記載すること。β汚染無の場合は、β+γ線量率の記載不要。

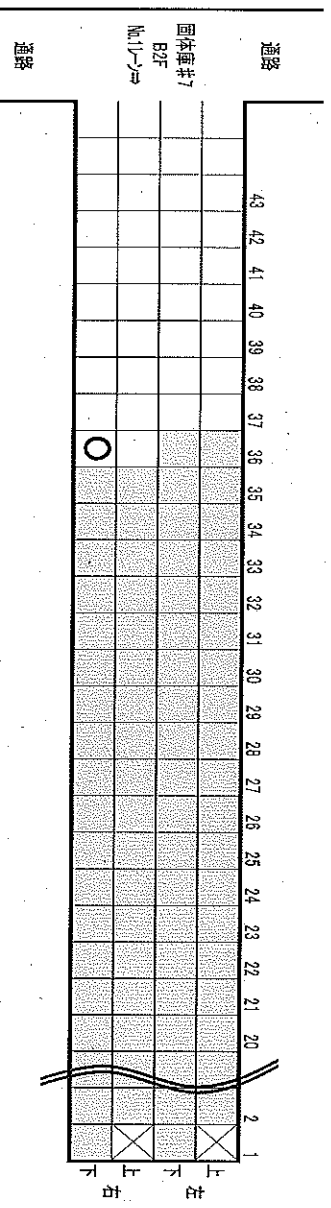
2019年1月11日(金) 固体庫内コンテナ総括表

2019年1月11日(金) 固体庫内コンテナ総括表											
	運搬ID	コンテナ番号	解体場所	現場サーベイ時線量	現場サーベイ時周辺線量			表面線量率	重量	配置場所	備考
				mSv/h	mSv/h			mSv/h	t		
1	4848	2018ZK-01699	1号機建屋	-	-	-	-	6.60	2.90	7-1-36 -右下	不燃物
2											
3											
4											
5											
6											
7											
8											
9											
10											
11											
12											

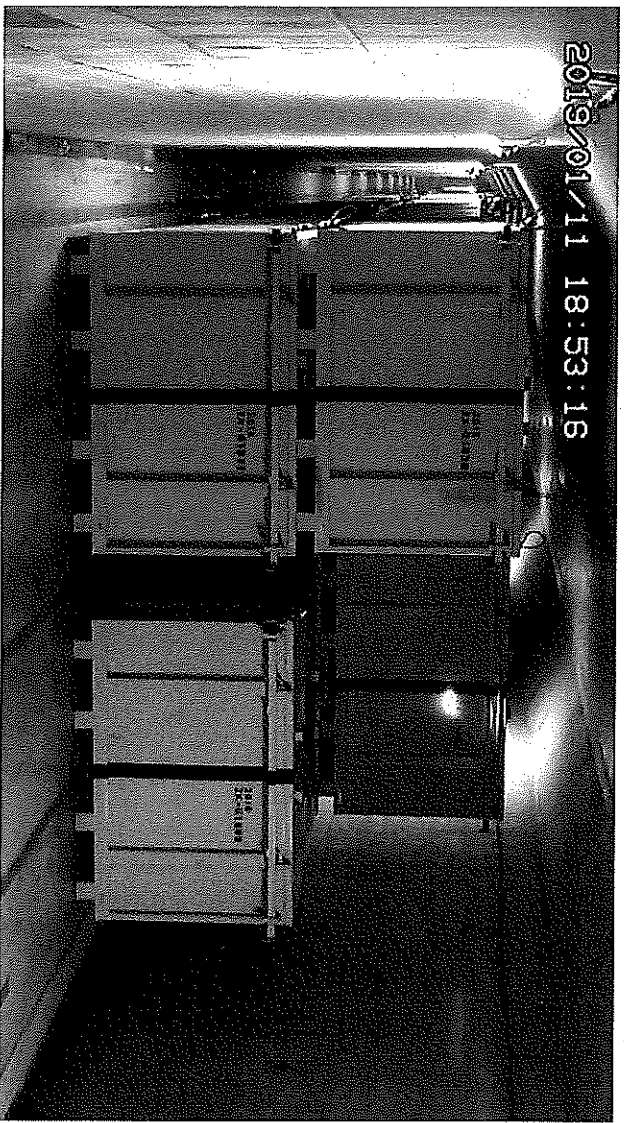


固体庫内コンテナ配置表

一時保管日時	2019年1月11日(金)	備考
運搬ID	4848	不燃物
コンテナ番号	2018ZK-01699	
解体場所	1号機建屋	
現場サーベイ時線量	- mSv/h	
現場サーベイ時周辺線量	- mSv/h	
	- mSv/h	
	- mSv/h	
表面線量率	6.60 mSv/h	
重量	2.90 t	
配置場所	7-1-36 -右下	



写真



20	19	18	17	16	15	14	13	12	11	10	9	8	7	6	5	4	3	2	1	
4708	4700	4689	4685	4680	4654	4647	4630	4609	4608	4602	4592	4588	3578	3572	3564	3556	3551	3546	3083	上
4703	4699	4688	4684	4664	4652	4641	4628	4608	4605	4601	4591	4587	3576	3570	3562	3555	3550	3545	3083	下
4710	4702	4691	4687	4683	4660	4649	4638	4611	4600	4604	4594	4590	4585	3575	3568	3561	3554	3549	3083	上
4709	4701	4690	4686	4681	4657	4648	4637	4610	4607	4603	4593	4589	4586	3574	3566	3560	3552	3548	3538	下

通路	43	42	41	40	39	38	37	36	35	34	33	32	31	30	29	28	27	26	25	24	23	22	21	
固体庫#7								4842	4835	4810	4802	4798	4777	4759	4755	4749	4742	4733	4728	4724	4720	4716	4712	上
B2F								4841	4825	4809	4801	4789	4776	4758	4754	4745	4741	4732	4727	4723	4719	4715	4711	下
No.1レーン⇒								4837	4812	4808	4800	4784	4775	4757	4751	4744	4738	4731	4726	4722	4718	4714	4710	上
通路								4848	4836	4811	4807	4799	4783	4774	4756	4750	4743	4734	4729	4725	4721	4717	4713	下

瓦 礫 類 ・ 伐 採 木 管 理 票

計上No. 6015303 - 0001

作業 主 管 記 入 欄	保管希望日時	2019年1月9日		(水)	20:00	承認	審査	作成					
	作業件名	1F2 R/B内干渉物撤去											
	発生場所	2号機 R/B 1FL					2019/1/8	2019/1/8	2019/1/8				
	作業主管G	燃料調査グループ			監理員		TEL						
	元請会社				担当者		TEL						
線量測定年月日	2019/1/8	測定者			測定器名	F1-ICW,ICWBH、α		管理番号	223、022、033				
	No.	保管物名			※カテゴリ	①	②	③	物 量	測定場所 雰囲気線量率	表面線量率	β・α 汚染の有無	β+γ 線量率
	1	金属ガラ(建屋内残置物)			B	01	W	A	4 m ²	0.2 mSv/h	5 mSv/h	β α 有	50 mSv/h
	2	不燃物その他(建屋内残置物)			B	10	W	A	0.5 m ²	0.2 mSv/h	20 mSv/h	β α 有	300 mSv/h
	3	プラ・ポリ(装備類)			A	02	W	A	0.5 m ²	0.2 mSv/h	0.2 mSv/h	β α 有	2 mSv/h
4	ゴム類(ゴム手)			C	01	W	A	0.5 m ²	0.2 mSv/h	0.2 mSv/h	β α 有	5 mSv/h	
5	紙・ウエス類(キムタオル)			A	01	W	A	0.5 m ²	0.2 mSv/h	3 mSv/h	β α 有	10 mSv/h	
コンテナNo. 2018ZK-01849 ※雰囲気・表面線量率は暫定値。α線: No.1,2,3,4,5 100cpm													

固体廃棄物管理G記入欄				受付
受 付 番 号				
高2019	—	01	—	0059
				2019/1/8
調整後保管日時		2019年1月9日		20:00
【保管時の指示事項等】				

線量測定内容				
測定日	2019年1月9日			
測定No.	氏名	測定器	管理番号	
1		DoseRAE2	PRM-1200	
2				
3				
4				

保管 実績 記入 欄	No.	枝 番	保 管 物 名	測定場所 雰囲気線量率	表面線量率	β+γ 線量率	保管場所	保管日時	物 量	再利用/ 減容可否	コンテナNo.	測定No.
	1	1	6m3コンテナ	0.01 mSv/h	0.81 mSv/h		固体庫7、8棟	2019/1/9 19:02	6 m ³		2018ZK-01849	1
									m ³			
									m ³			
									m ³			
									m ³			

*線量測定は保管場所があらかじめ決まっている伐採木等は省略する。再利用/減容が可能と推測される場合、再利用:RU、減容:VRと記載。固体庫保管時はコンテナNo.記載

保管物は、全て6m3コンテナ(2018ZK-01849)に収納した。

※カテ ゴリ	①	A	可 燃 物	01	紙・ウエス類	02	プラスチック・ポリ・ビニール類	03	木材類	04	可燃物その他	05	—
				06	—	07	—	08	—	09	—	10	—
		B	不 燃 物	01	金属ガラ	02	コンクリートガラ	03	機器類・制御盤類	04	土砂類	05	塩化ビニール類
				06	保温材	07	石綿含有物	08	ケーブル類	09	アスファルトガラ	10	不燃物その他
				11	フランジタンク本体	12	フランジタンク付属品	13	—	14	—	15	—
		C	難燃物	01	ゴム類	02	難燃シート類	03	ホース類	04	難燃物その他	05	—
				D	伐 採 木	01	伐採木(幹・根)	02	伐採木(枝・葉)	03	—	04	—
		②	状 態			D:乾燥, W:湿気有	③	履 歴	A:「1F構内にあった物」、B:「工事のために持ち込まれた物」				

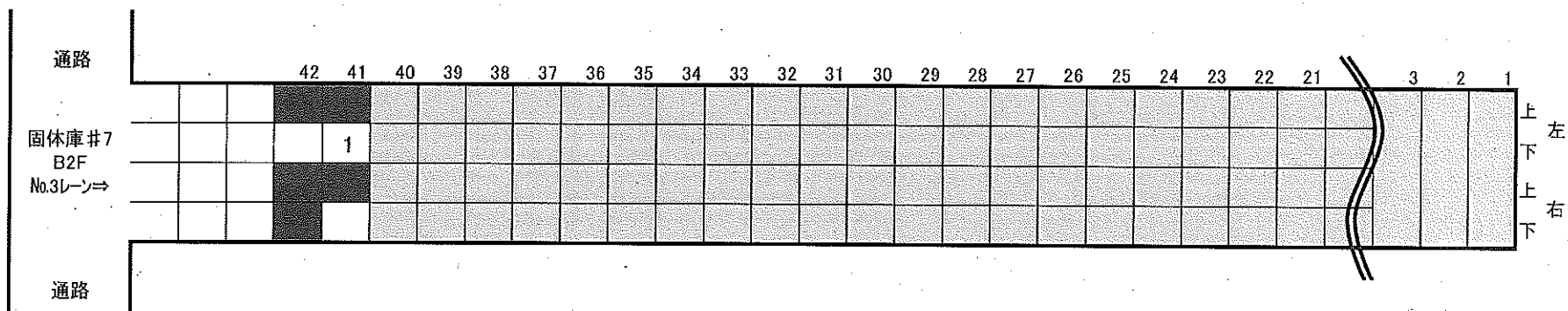
注1:可燃・難燃物は原則として透明袋に収納すること。注2:伐採木の積み上げ高さは固体廃棄物管理Gの指示に従うこと。(最大で5m以下とする。)

注3:飛散抑制等必要な措置を講じ運搬し、保管エリアに応じた飛散防止(養生、容器収納等)を施し保管すること。注4:塩化ビニール類については可燃・難燃側に持込みのこと。

注5:β汚染有の場合、表面線量率欄には「γ」のみの線量率を記載し、β+γ線量率欄に「β+γ」の線量率を記載すること。β汚染無の場合は、β+γ線量率の記載不要。

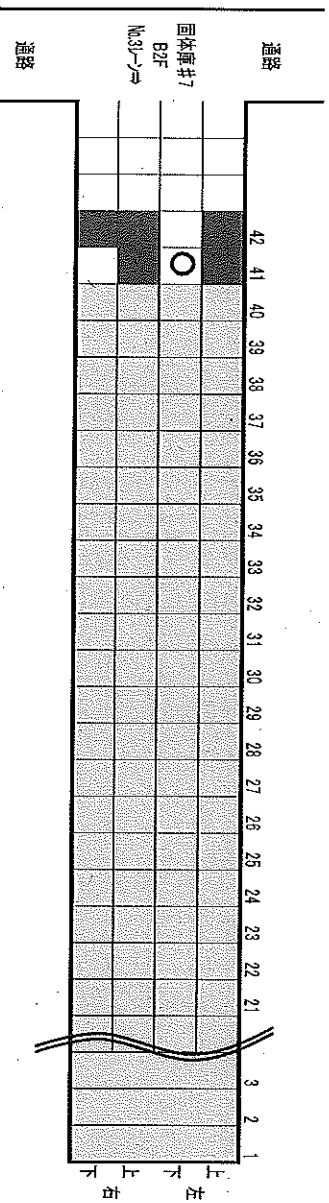
2019年1月9日(水) 固体庫内コンテナ総括表

	運搬ID	コンテナ番号	解体場所	現場サーベイ時線量 mSv/h	現場サーベイ時周辺線量 mSv/h				表面線量率 mSv/h	重量 t	配置場所	備考
1	4844	2018ZK-01849	2号機R/B	-	-	-	-	-	0.81	1.90	7-3-41 -左下	可燃・不燃・難燃物
2												
3												
4												
5												
6												
7												
8												
9												
10												
11												
12												



固体庫内コンテナ配置表

一時保管日時	2019年1月9日(水)	
運搬ID	4844	備考
コンテナ番号	2018ZK-01849	可燃・不燃・難燃物
解体場所	2号機R/B	α汚染有
現場サ-ペイ時線量	- mSv/h	
	- mSv/h	
	- mSv/h	
現場サ-ペイ時周辺線量	- mSv/h	
表面線量率	0.81 mSv/h	
重量	1.90 t	
配置場所	7-3-41 -左下	



写真



瓦 礫 類 ・ 伐 採 木 管 理 票

計上No. 6015303 - 0001

作業 主 管 入 欄 メ モ	保管希望日時	2019年1月10日		(木)	20:00	承認	審査	作成			
	作業件名	1F2 R/B内干渉物撤去									
	発生場所	2号機 R/B 1FL					2019/1/9	2019/1/9			
	作業主管G	燃料調査グループ			監理員		TEL				
	元請会社				担当者		TEL				
	線量測定年月日	2019/1/9	測定者		測定器名	F1-ICW,ICWBH、α	管理番号	223、022、033			
	No.	※カテゴリ			物 量	測定場所 雰囲気線量率	表面線量率	β・α 汚染の有無			
		①	②	③				β + γ 線量率			
	1	金属ガラ(建屋内残置物)	B	01	W	A	5 m ²	0.1 mSv/h	1 mSv/h	β α有	10 mSv/h
	2	不燃物その他(建屋内残置物)	B	10	W	A	0.2 m ²	0.1 mSv/h	1 mSv/h	β α有	10 mSv/h
3	プラ・ポリ(装備類)	A	02	W	A	0.4 m ²	0.1 mSv/h	2 mSv/h	β α有	2 mSv/h	
4	ゴム類(ゴム手)	C	01	W	A	0.2 m ²	0.1 mSv/h	2 mSv/h	β α有	5 mSv/h	
5	紙・ウエス類(キムタオル)	A	01	W	A	0.2 m ²	0.1 mSv/h	2 mSv/h	β α有	10 mSv/h	
コンテナNo. 2018ZK-01873 ※雰囲気・表面線量率は暫定値 α線: No.1,2,3,4,5 100cpm											

固体廃棄物管理G記入欄				受付
受 付 番 号				
高2019	—	01	—	0066
				2019/1/9
調整後保管日時		2019年1月10日		20:00
【保管時の指示事項等】				

線量測定内容				
測定日	2019年1月10日			
測定No.	氏名	測定器	管理番号	
1		DoseRAE2	PRM-1200	
2				
3				
4				

保管 実績 記入 欄	No.	枝 番	保 管 物 名	測定場所 雰囲気線量率		表面線量率		β + γ 線量率	保管場所	保管日時	物 量	再利用/ 減容可否	コンテナNo.	測定No.
	1	1	6m3コンテナ	0.01	mSv/h	0.04	mSv/h		固体庫7、8棟	2019/1/10 18:49	6 m ³		2018ZK-01873	1
											m ³			
											m ³			
											m ³			
											m ³			

*線量測定は保管場所があらかじめ決まっている伐採木等は省略する。再利用/減容が可能と推測される場合、再利用:RU、減容:VRと記載。固体庫保管時はコンテナNo.記載

保管物は、全て6m3コンテナ(2018ZK-01873)に収納した。

※カ テ ゴ リ	①	A	可 燃 物	01	紙・ウエス類	02	プラスチック・ポリ・ビニール類	03	木材類	04	可燃物その他	05	—
				06	—	07	—	08	—	09	—	10	—
		B	不 燃 物	01	金属ガラ	02	コンクリートガラ	03	機器類・制御盤類	04	土砂類	05	塩化ビニール類
				06	保温材	07	石綿含有物	08	ケーブル類	09	アスファルトガラ	10	不燃物その他
				11	フランジタンク本体	12	フランジタンク付属品	13	—	14	—	15	—
	②	C	難燃物	01	ゴム類	02	難燃シート類	03	ホース類	04	難燃物その他	05	—
				01	伐採木(幹・根)	02	伐採木(枝・葉)	03	—	04	—	05	—
		D	伐 採 木	01	伐採木(幹・根)	02	伐採木(枝・葉)	03	—	04	—	05	—
	②		状 態	D:乾燥, W:湿気有		③	履 歴	A:「1F構内にあった物」, B:「工事のために持ち込まれた物」					

注1:可燃・難燃物は原則として透明袋に収納すること。注2:伐採木の積み上げ高さは固体廃棄物管理Gの指示に従うこと。(最大で5m以下とする。)

注3:飛散抑制等必要な措置を講じ運搬し、保管エリアに応じた飛散防止(養生、容器収納等)を施し保管すること。注4:塩化ビニール類については可燃・難燃側に持込みのこと。

注5:β汚染有の場合、表面線量率欄には「γ」のみの線量率を記載し、β + γ線量率欄に「β + γ」の線量率を記載すること。β汚染無の場合は、β + γ線量率の記載不要。

瓦 礫 類 ・ 伐 採 木 管 理 票

計上No. 6015303 - 0001

作業 主 管 欄	保管希望日時	2019年1月10日		(木)	20:00	承認	審査	作成		
	作業件名	1F2 R/B内干渉物撤去								
	発生場所	2号機 R/B 1FL				2019/1/9	2019/1/9	2019/1/9		
	作業主管G	燃料調査グループ			監理員	TEL				
	元請会社				担当者	TEL				
G 記 入 欄	線量測定年月日	2019/1/9		測定者			測定器名	F1-ICW,ICWBH、α		
							管理番号	223、022、033		
	No.	※カテゴリ			物 量	測定場所 雰囲気線量率	表面線量率	β・α 汚染の有無		
		①	②	③				β + γ 線量率		
	1	金属ガラ(建屋内残置物)	B	01	W	A	2 m ²	0.1 mSv/h	5 mSv/h	β α有
2	不燃物その他(建屋内残置物)	B	10	W	A	2 m ²	0.1 mSv/h	20 mSv/h	β α有	300 mSv/h
3	プラ・ポリ(装備類)	A	02	W	A	1 m ²	0.1 mSv/h	2 mSv/h	β α有	2 mSv/h
4	ゴム類(ゴム手)	C	01	W	A	0.5 m ²	0.1 mSv/h	2 mSv/h	β α有	5 mSv/h
5	紙・ウエス類(キムタオル)	A	01	W	A	0.5 m ²	0.1 mSv/h	2 mSv/h	β α有	10 mSv/h
メモ	α線 No.1,2,3,4,5 :100cpm コンテナNo. 2018ZK-01874 ※雰囲気・表面線量率は暫定値									

固体廃棄物管理G記入欄				受付
受 付 番 号				
高2019	—	01	—	0067
				2019/1/9
調整後保管日時		2019年1月10日		20:00
【保管時の指示事項等】				

線量測定内容			
測定日	2019年1月10日		
測定No.	氏名	測定器	管理番号
1		DoseRAE2	PRM-1200
2			
3			
4			

保管 実績 記入 欄	No.	枝番	保管物名	測定場所 雰囲気線量率		表面線量率		β + γ 線量率		保管場所	保管日時	物 量	再利用/ 減容可否	コンテナNo.	測定No.
	1	1	6m3コンテナ	0.01	mSv/h	0.57	mSv/h			固体庫7、8棟	2019/1/10 18:21	6 m ³		2018ZK-01874	1
*線量測定は保管場所があらかじめ決まっている伐採木等は省略する。再利用/減容が可能と推測される場合、再利用:RU、減容:VRと記載。固体庫保管時はコンテナNo.記載															
メモ	保管物は、全て6m3コンテナ(2018ZK-01874)に収納した。														

※カ テ ゴ リ	①	A	可燃物	01	紙・ウエス類	02	プラスチック・ポリ・ビニール類	03	木材類	04	可燃物その他	05	—
				06	—	07	—	08	—	09	—	10	—
		B	不燃物	01	金属ガラ	02	コンクリートガラ	03	機器類・制御盤類	04	土砂類	05	塩化ビニール類
				06	保温材	07	石綿含有物	08	ケーブル類	09	アスファルトガラ	10	不燃物その他
				11	フランジタンク本体	12	フランジタンク付属品	13	—	14	—	15	—
	②	C	難燃物	01	ゴム類	02	難燃シート類	03	ホース類	04	難燃物その他	05	—
				01	伐採木(幹・根)	02	伐採木(枝・葉)	03	—	04	—	05	—
				01	伐採木(幹・根)	02	伐採木(枝・葉)	03	—	04	—	05	—
	③	D	状態	D:乾燥, W:湿気有		履歴		A:「1F構内にあった物」, B:「工事のために持ち込まれた物」					

注1:可燃・難燃物は原則として透明袋に収納すること。注2:伐採木の積み上げ高さは固体廃棄物管理Gの指示に従うこと。(最大で5m以下とする。)

注3:飛散抑制等必要な措置を講じ運搬し、保管エリアに応じた飛散防止(養生、容器収納等)を施し保管すること。注4:塩化ビニール類については可燃・難燃側に持込みのこと。

注5:β汚染有の場合、表面線量率欄には「γ」のみの線量率を記載し、β + γ線量率欄に「β + γ」の線量率を記載すること。β汚染無の場合は、β + γ線量率の記載不要。

瓦 礫 類 ・ 伐 採 木 管 理 票

計上No. 6015303 - 0001

作業 主 管 G 記 入 欄	保管希望日時	2019年1月10日		(木)	20:00	承認	審査	作成	
	作業件名	1F2 R/B内干渉物撤去							
	発生場所	2号機 R/B 1FL					2019/1/9	2019/1/9	
	作業主管G	燃料調査グループ			監理員		TEL		
	元請会社				担当者		TEL		
線量測定年月日	2019/1/9	測定者			測定器名	F1-ICW,ICWBH、α		管理番号	223、022、033
	No.	保管物名			※カテゴリ	①	②	③	物 量
	1	金属ガラ(建屋内残置物)	B	01	W	A	2	m ²	0.1 mSv/h
	2	不燃物その他(建屋内残置物)	B	10	W	A	2	m ²	0.1 mSv/h
	3	プラ・ポリ(装備類)	A	02	W	A	1	m ²	0.1 mSv/h
4	ゴム類(ゴム手)	C	01	W	A	0.5	m ²	0.1 mSv/h	
5	紙・ウエス類(キムタオル)	A	01	W	A	0.5	m ²	0.1 mSv/h	
α線	No.1,2,3,4,5 :100cpm	コンテナNo. 2018ZK-01860		※雰囲気・表面線量率は暫定値を入力。					

固体廃棄物管理G記入欄				受付
受 付 番 号				
高2019	—	01	—	0068
				2019/1/9
調整後保管日時		2019年1月10日		20:00
【保管時の指示事項等】				

線量測定内容				
測定日	2019年1月10日			
測定No.	氏名	測定器	管理番号	
1		DoseRAE2	PRM-1200	
2				
3				
4				

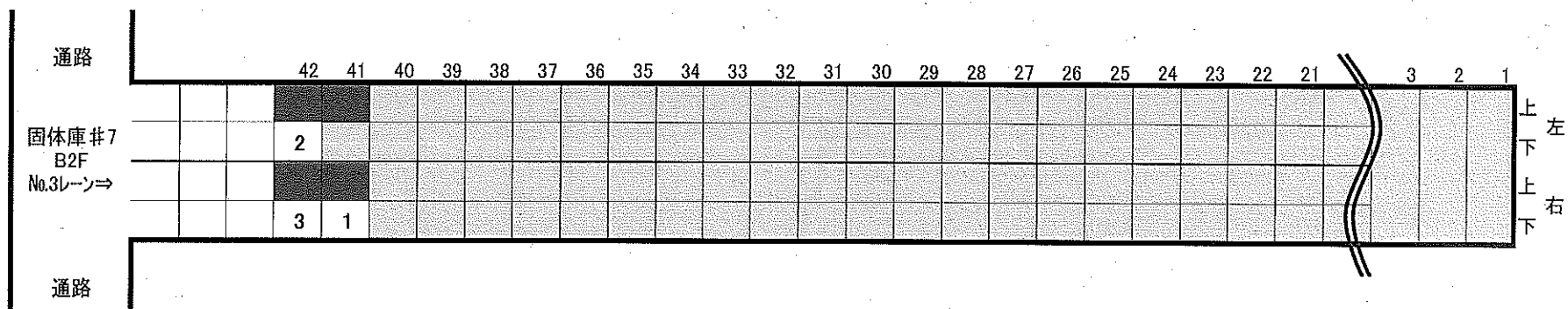
保管 実績 記入 欄	No.	枝番	保管物名	測定場所 雰囲気線量率		表面線量率		β+γ 線量率	保管場所	保管日時	物 量	再利用/ 減容可否	コンテナNo.	測定No.
	1	1	6m3コンテナ	0.01	mSv/h	0.68	mSv/h		固体庫7、8棟	2019/1/10 19:21	6 m ²		2018ZK-01860	1
*線量測定は保管場所があらかじめ決まっている伐採木等は省略する。再利用/減容が可能と推測される場合、再利用:RU、減容:VRと記載。固体庫保管時はコンテナNo.記載														
メモ	保管物は、全て6m3コンテナ(2018ZK-01860)に収納した。													

※カ テ ゴ リ	①	A	可燃物	01	紙・ウエス類	02	プラスチック・ポリ・ビニール類	03	木材類	04	可燃物その他	05	—
				06	—	07	—	08	—	09	—	10	—
		B	不燃物	01	金属ガラ	02	コンクリートガラ	03	機器類・制御盤類	04	土砂類	05	塩化ビニール類
				06	保温材	07	石綿含有物	08	ケーブル類	09	アスファルトガラ	10	不燃物その他
				11	フランジタンク本体	12	フランジタンク付属品	13	—	14	—	15	—
		C	難燃物	01	ゴム類	02	難燃シート類	03	ホース類	04	難燃物その他	05	—
				01	伐採木(幹・根)	02	伐採木(枝・葉)	03	—	04	—	05	—
	②	状 態	D:乾燥, W:湿気有	③	履歴	A:「1F構内にあった物」, B:「工事のために持ち込まれた物」							

注1:可燃・難燃物は原則として透明袋に収納すること。注2:伐採木の積み上げ高さは固体廃棄物管理Gの指示に従うこと。(最大で5m以下とする。)
 注3:飛散抑制等必要な措置を講じ運搬し、保管エリアに応じた飛散防止(養生、容器収納等)を施し保管すること。注4:塩化ビニール類については可燃・難燃側に持込みのこと。
 注5:β汚染有の場合、表面線量率欄には「γ」のみの線量率を記載し、β+γ線量率欄に「β+γ」の線量率を記載すること。β汚染無の場合は、β+γ線量率の記載不要。

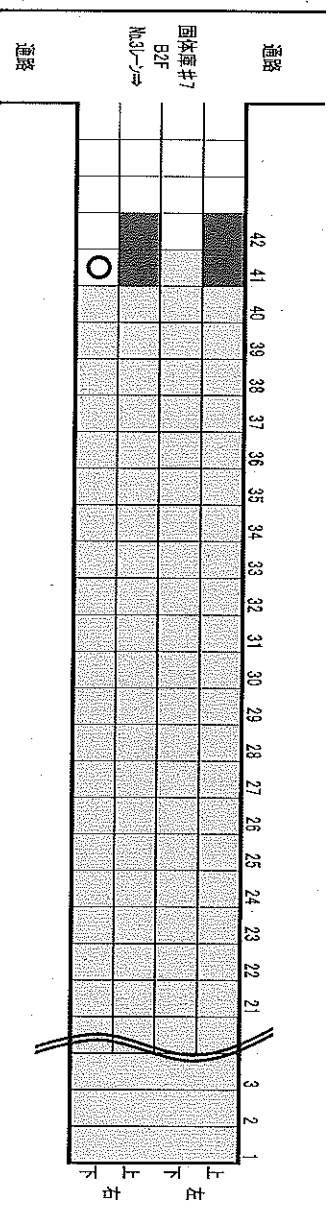
2019年1月10日(木) 固体庫内コンテナ総括表

	運搬ID	コンテナ番号	解体場所	現場サーベイ時線量 mSv/h	現場サーベイ時周辺線量 mSv/h			表面線量率	重量	配置場所	備考
								mSv/h	t		
1	4845	2018ZK-01874	2号機R/B	-	-	-	-	0.57	1.20	7-3-41 -右下	可燃・不燃・難燃物
2	4846	2018ZK-01873	2号機R/B	-	-	-	-	0.04	3.00	7-3-42 -左下	可燃・不燃・難燃物
3	4847	2018ZK-01860	2号機R/B	-	-	-	-	0.68	1.20	7-3-42 -右下	可燃・不燃・難燃物
4											
5											
6											
7											
8											
9											
10											
11											
12											

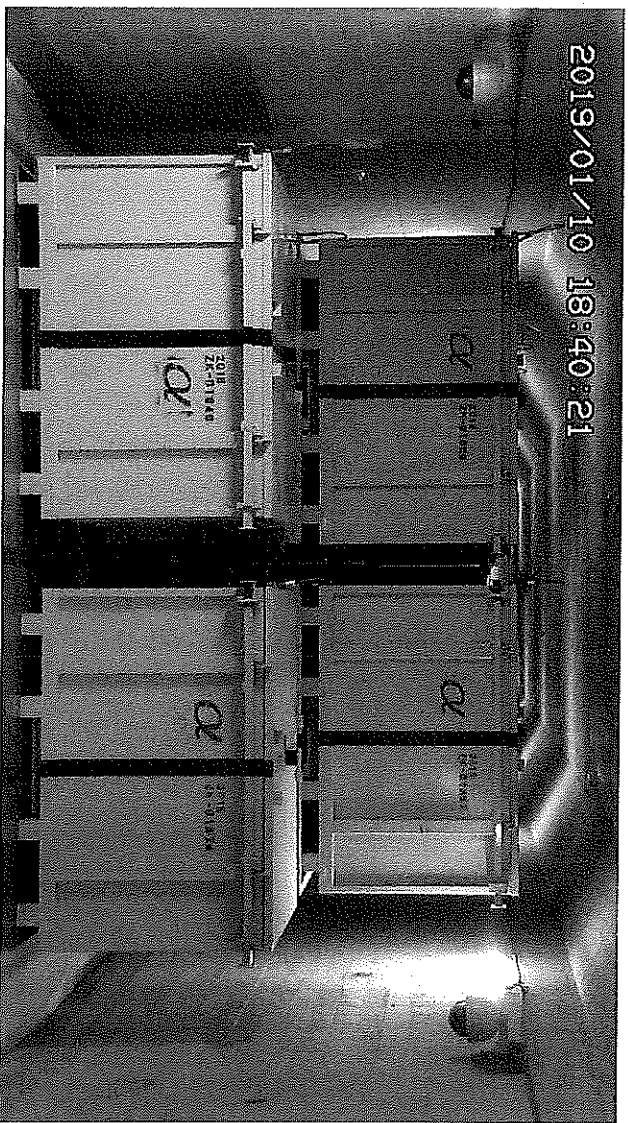


固体庫内コンテナ配置表

一時保管日時	2019年1月10日(木)	備考
運搬ID	4845	可燃・不燃・難燃物
コンテナ番号	2018ZK-01874	α汚染有
解体場所	2号機R/B	
現場サーベイ時線量	- mSv/h	
現場サーベイ時周辺線量	- mSv/h	
	- mSv/h	
	- mSv/h	
表面線量率	0.57 mSv/h	
重量	1.20 t	
配置場所	7-3-41-右下	

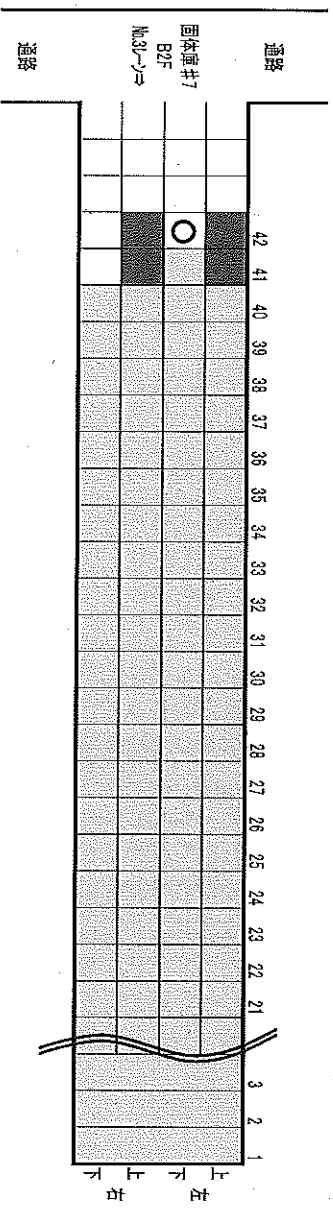


写真

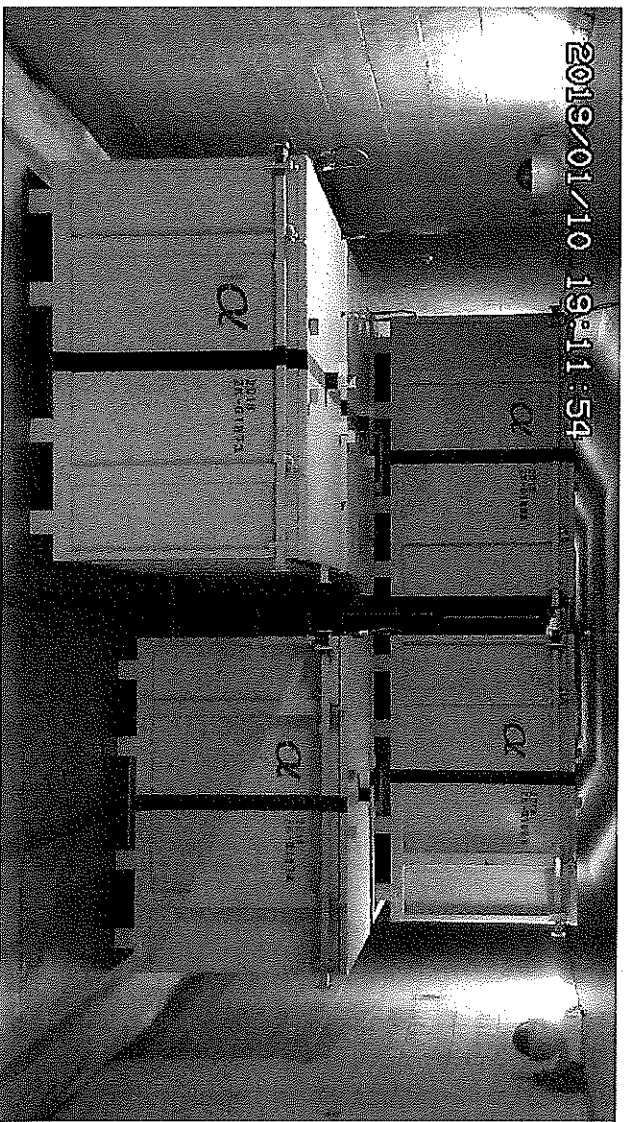


固体庫内コンテナ配置表

一時保管日時	2019年1月10日(木)	
運搬ID	4846	備考
コンテナ番号	2018ZK-01873	可燃・不燃・難燃物
解体場所	2号機R/B	α汚染有
現場サーベイ時線量	- mSv/h	
現場サーベイ時周辺線量	- mSv/h	
	- mSv/h	
	- mSv/h	
表面線量率	0.04 mSv/h	
重量	3.00 t	
配置場所	7-3-42 - 左下	

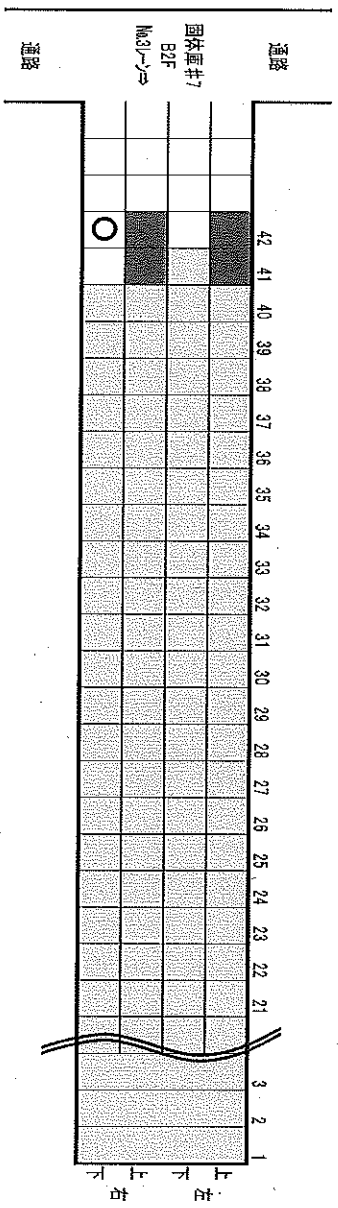


写真



固体庫内コンテナ配置表

一時保管日時	2019年1月10日(木)	
運搬ID	4847	備考
コンテナ番号	2018ZK-01860	可燃・不燃・難燃物
解体場所	2号機R/B	α汚染有
現場サーベイ時線量	- mSv/h	
現場サーベイ時周辺線量	- mSv/h	
	- mSv/h	
	- mSv/h	
表面線量率	0.68 mSv/h	
重量	1.20 t	
配置場所	7-3-42-右下	



写真



20	19	18	17	16	15	14	13	12	11	10	9	8	7.0	6.0	5.0	4	3	2	1	上 下 左 右
2561	2553	2545	2538	2530	2525	2521	2517	2495	2494	2493	2492	2488	2487	2486	2485	2484	2483	2482	2481	
2560	2552	2541	2536	2529	2523	2520	2516													
2563	2559	2547	2540	2535	2528	2522	2519													
2534	2555	2546	2539	2534	2527	2411	2518													

通路 固体庫#7 B2F No.3レーン⇒ 通路	46	45	44	43	42	41	40	39	38	37	36	35	34	33	32	31	30	29	28	27	26	25	24	23	22	21	上 下 左 右
							4839	4824	4806	4793	4788	4782	4778	4770	4760	4747	4737	4706	4697	4693	2639	2612	2596	2575	2571	2567	
					4846	4844	4838	4823	4805	4792	4787	4781	4773	4763	4753	4746	4736	4705	4696	4692	2638	2602	2587	2574	2570	2566	
							4843	4834	4822	4804	4791	4786	4780	4772	4762	4752	4740	4735	4704	4695	4662	2637	2601	2586	2573	2569	
					4847	4845	4840	4833	4821	4803	4790	4785	4779	4771	4761	4748	4739	4707	4698	4694	4661	2634	2597	2576	2572	2568	

瓦 礫 類 ・ 伐 採 木 管 理 票

計上No. 6015303 - 0001

作業 主 管 入 欄 メ モ	保管希望日時	2019年1月16日		(水)	20:00	承認	審査	作成		
	作業件名	1F2 R/B内干渉物撤去								
	発生場所	2号機 R/B 1FL					2019/1/16	2019/1/16	2019/1/16	
	作業主管G	燃料調査グループ			監理員		TEL			
	元請会社				担当者		TEL			
	線量測定年月日	2019/1/16	測定者		測定器名	F1-ICW,ICWBH、α	管理番号	223、022、033		
	No.	※カテゴリ			物 量	測定場所 雰囲気線量率	表面線量率	β・α 汚染の有無	β+γ 線量率	
		①	②	③						
1	金属ガラ(建屋内残置物)	B	01	W	A	4 m ³	0.2 mSv/h	5 mSv/h	β α 有	10 mSv/h
2	不燃物その他(建屋内残置物)	B	10	W	A	0.5 m ³	0.2 mSv/h	5 mSv/h	β α 有	10 mSv/h
3	プラ・ポリ(装備類)	A	02	W	A	0.5 m ³	0.2 mSv/h	0.2 mSv/h	β α 有	2 mSv/h
4	ゴム類(ゴム手)	C	01	W	A	0.5 m ³	0.2 mSv/h	0.2 mSv/h	β α 有	5 mSv/h
5	紙・ウエス類(キムタオル)	A	01	W	A	0.5 m ³	0.2 mSv/h	3 mSv/h	β α 有	10 mSv/h
コンテナNo. 2018ZK-01975 ※雰囲気・表面線量率は暫定値。α線: No.1,2,3,4,5 100cpm										

固体廃棄物管理G記入欄				受付
受 付 番 号				
高2019	—	01	—	0127
				2019/1/16
調整後保管日時		2019年1月16日		20:00
【保管時の指示事項等】				

線量測定内容				
測定日	2019年1月16日			
測定No.	氏名	測定器	管理番号	
1		DoseRAE2	PRM-1200	
2				
3				
4				

保管 実績 記入 欄	No.	枝 番	保 管 物 名	測定場所 雰囲気線量率	表面線量率	β+γ 線量率	保管場所	保管日時	物 量	再利用/ 減容可否	コンテナNo.	測定No.
	1	1	6m3コンテナ	0.01 mSv/h	4.5 mSv/h		固体庫7, 8棟	2019/1/16 19:02	6 m ³		2018ZK-01975	1
									m ³			
									m ³			
									m ³			
									m ³			

* 線量測定は保管場所があらかじめ決まっている伐採木等は省略する。再利用/減容が可能と推測される場合、再利用:RU、減容:VRと記載。固体庫保管時はコンテナNo.記載

保管物は、全て6m3コンテナ(2018ZK-01975)に収納した。

※カ テ ゴ リ	①	A	可 燃 物	01	紙・ウエス類	02	プラスチック・ポリ・ビニール類	03	木材類	04	可燃物その他	05	—	
				06	—	07	—	08	—	09	—	10	—	
		B	不 燃 物	01	金属ガラ	02	コンクリートガラ	03	機器類・制御盤類	04	土砂類	05	塩化ビニール類	
				06	保温材	07	石綿含有物	08	ケーブル類	09	アスファルトガラ	10	不燃物その他	
				11	フランジタンク本体	12	フランジタンク付属品	13	—	14	—	15	—	
		C	難燃物	01	ゴム類	02	難燃シート類	03	ホース類	04	難燃物その他	05	—	
				D	伐 採 木	01	伐採木(幹・根)	02	伐採木(枝・葉)	03	—	04	—	05
		②	状 態			D:乾燥, W:湿気有	③	履 歴	A:「1F構内にあった物」, B:「工事のために持ち込まれた物」					

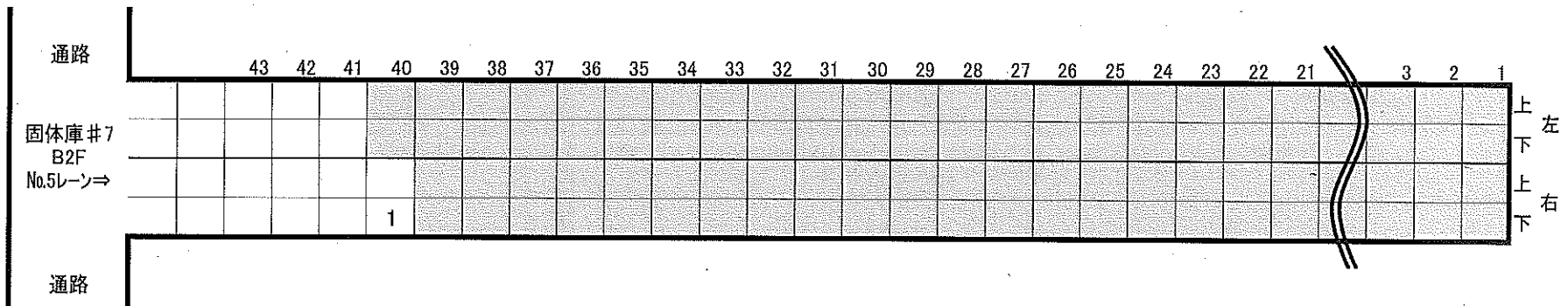
注1:可燃・難燃物は原則として透明袋に収納すること。注2:伐採木の積み上げ高さは固体廃棄物管理Gの指示に従うこと。(最大で5m以下とする。)

注3:飛散抑制等必要な措置を講じ運搬し、保管エリアに応じた飛散防止(養生、容器収納等)を施し保管すること。注4:塩化ビニール類については可燃・難燃側に持込みのこと。

注5:β汚染有の場合、表面線量率欄には「γ」のみの線量率を記載し、β+γ線量率欄に「β+γ」の線量率を記載すること。β汚染無の場合は、β+γ線量率の記載不要。

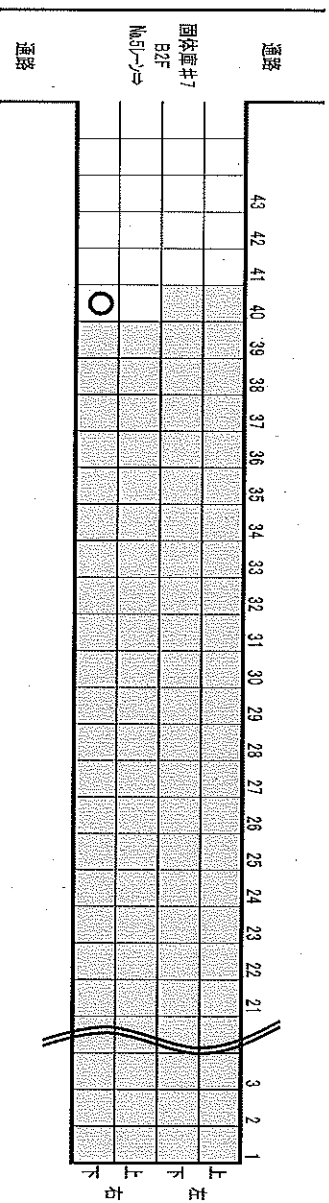
2019年1月16日(水) 固体庫内コンテナ総括表

	運搬ID	コンテナ番号	解体場所	現場サーベイ時線量 mSv/h	現場サーベイ時周辺線量 mSv/h			表面線量率	重量	配置場所	備考
								mSv/h	t		
1	4849	2018ZK-01975	2号機R/B	-	-	-	-	4.50	1.80	7-5-40 -右下	可燃・不燃・難燃物
2											
3											
4											
5											
6											
7											
8											
9											
10											
11											
12											

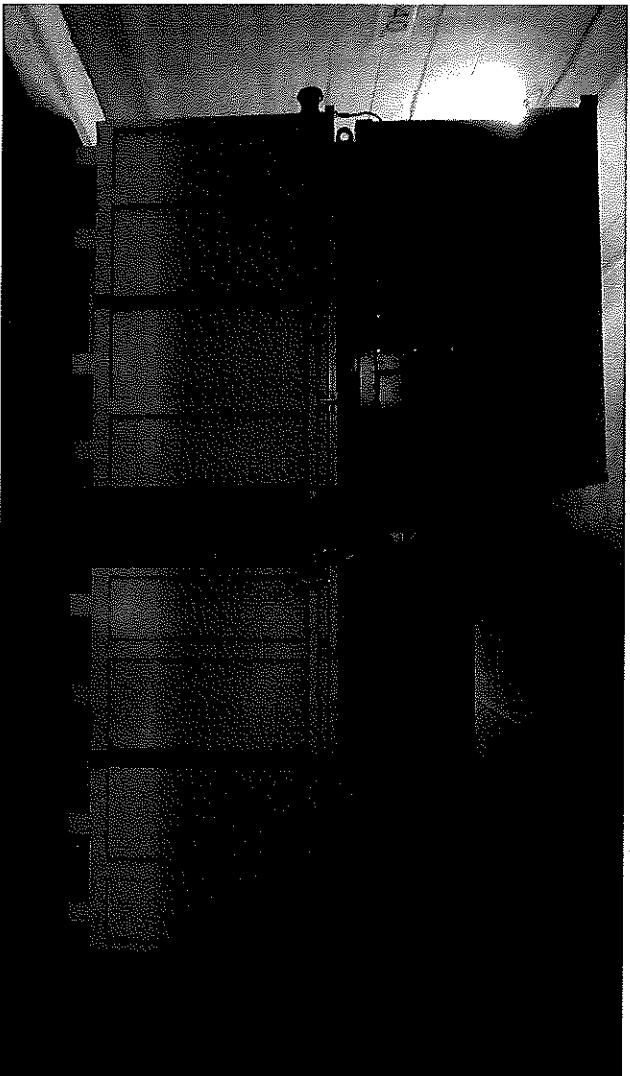


固体庫内コンテナ配置表

一時保管日時	2019年1月16日(水)	
運搬ID	4849	備考
コンテナ番号	2018ZK-01975	可燃・不燃・難燃物
解体場所	2号機R/B	α汚染有
現場サーベイ時線量	- mSv/h	
現場サーベイ時周辺線量	- mSv/h	
	- mSv/h	
	- mSv/h	
表面線量率	4.50 mSv/h	
重量	1.80 t	
配置場所	7-5-40 -右下	



写真



20	19	18	17	16	15	14	13	12	11	10	9	8	7	6	5	4	3	2	1	
3345	3341	3335	3329	2950	2946	2941	2926	2915	2904	2900	2896	2869	2865	2841	2825	2808	2796	2792	2788	上
3344	3340	3334	3328	2949	2945	2929	2925	2914	2903	2899	2895	2868	2864	2840	2811	2807	2795	2791	2787	下
3347	3343	3338	3333	3327	2948	2944	2928	2924	2906	2902	2898	2894	2867	2863	2827	2810	2806	2794	2790	上
3346	3342	3337	3332	3326	2947	2943	2927	2916	2905	2901	2897	2893	2866	2862	2826	2809	2805	2793	2789	下

左

右

上

下

通路	46	45	44	43	42	41	40	39	38	37	36	35	34	33	32	31	30	29	28	27	26	25	24	23	22	21	
固体庫#7							4256	3524	3507	3501	3481	3473	3455	3451	3447	3441	3432	3426	3420	3404	3381	3371	3365	3360	3355	3350	上
B2F							4265	3510	3506	3496	3480	3472	3454	3450	3446	3435	3431	3425	3418	3397	3376	3370	3363	3359	3354	3349	下
No.5レーン⇒								4261	3509	3503	3491	3479	3457	3453	3449	3443	3434	3430	3424	3417	3384	3375	3367	3362	3357	3353	上
通路							4849	4260	3508	3502	3490	3474	3456	3452	3448	3442	3433	3427	3423	3416	3382	3372	3366	3361	3356	3352	下

左

右

上

下

瓦礫類・伐採木管理票

計上No. 6015303 - 0001

作業 主 管 入 欄 メ モ	保管希望日時	2019年1月17日		(木)	20:00	承認	審査	作成			
	作業件名	1F2 R/B内干渉物撤去									
	発生場所	2号機 R/B 1FL					2019/1/16	2019/1/16			
	作業主管G	燃料調査グループ			監理員	TEL					
	元請会社				担当者	TEL					
	線量測定年月日	2019/1/16	測定者		測定器名	F1-ICW,ICWBH、α	管理番号	223、022、033			
G 記 入 欄 メ モ	No.	※カテゴリ			物 量	測定場所 雰囲気線量率	表面線量率	β・α 汚染の有無	β + γ 線量率		
		①	②	③							
	1	金属ガラ(建屋内残置物)	B	01	W	A	5 m ²	0.2 mSv/h	10 mSv/h	β α 有	300 mSv/h
	2	不燃物その他(建屋内残置物)	B	10	W	A	0.3 m ²	0.2 mSv/h	5 mSv/h	β α 有	50 mSv/h
	3	プラ・ポリ(装備類)	A	02	W	A	0.3 m ²	0.2 mSv/h	2 mSv/h	β α 有	2 mSv/h
	4	ゴム類(ゴム手)	C	01	W	A	0.2 m ²	0.2 mSv/h	2 mSv/h	β α 有	5 mSv/h
5	紙・ウエス類(キムタオル)	A	01	W	A	0.2 m ²	0.2 mSv/h	2 mSv/h	β α 有	10 mSv/h	
α線 No.1,2,3,4,5 : 100cpm コンテナNo. 2018ZK-01987 ※雰囲気・表面線量率は暫定値											

固体廃棄物管理G記入欄				受付
受 付 番 号				
高2019	—	01	—	0128
				2019/1/16
調整後保管日時		2019年1月17日		20:00
【保管時の指示事項等】				

線量測定内容			
測定日	2019年1月17日		
測定No.	氏名	測定器	管理番号
1		DoseRAE2	PRM-1200
2			
3			
4			

保管 実績 記入 欄 メ モ	No.	枝番	保管物名	測定場所 雰囲気線量率	表面線量率	β + γ 線量率	保管場所	保管日時	物 量	再利用/ 減容可否	コンテナNo.	測定No.
	1	1	6m3コンテナ	0.01 mSv/h	0.6 mSv/h		固体庫7, 8棟	2019/1/17 18:52	6 m ²		2018 ZK-01987	1
									m ²			
									m ²			
									m ²			
									m ²			
* 線量測定は保管場所があらかじめ決まっている伐採木等は省略する。再利用/減容が可能と推測される場合、再利用:RU、減容:VRと記載。固体庫保管時はコンテナNo.記載												
保管物は、全て6m3コンテナ(2018ZK-01987)に収納した。												

※カテゴリー	①	A	可燃物	01	紙・ウエス類	02	プラスチック・ポリ・ビニール類	03	木材類	04	可燃物その他	05	—	
				06	—	07	—	08	—	09	—	10	—	
		B	不燃物	01	金属ガラ	02	コンクリートガラ	03	機器類・制御盤類	04	土砂類	05	塩化ビニール類	
				06	保温材	07	石綿含有物	08	ケーブル類	09	アスファルトガラ	10	不燃物その他	
				11	フランジタンク本体	12	フランジタンク付属品	13	—	14	—	15	—	
		C	難燃物	01	ゴム類	02	難燃シート類	03	ホース類	04	難燃物その他	05	—	
		D	伐採木	01	伐採木(幹・根)	02	伐採木(枝・葉)	03	—	04	—	05	—	
		②	状態	D:乾燥, W:湿気有		③	履歴	A:「1F構内にあった物」, B:「工事のために持ち込まれた物」						

注1: 可燃・難燃物は原則として透明袋に収納すること。注2: 伐採木の積み上げ高さは固体廃棄物管理Gの指示に従うこと。(最大で5m以下とする。)

注3: 飛散抑制等必要な措置を講じ運搬し、保管エリアに応じた飛散防止(養生、容器収納等)を施し保管すること。注4: 塩化ビニール類については可燃・難燃側に持込みのこと。

注5: β汚染有の場合、表面線量率欄には「γ」のみの線量率を記載し、β + γ線量率欄に「β + γ」の線量率を記載すること。β汚染無の場合は、β + γ線量率の記載不要。

瓦 礫 類 ・ 伐 採 木 管 理 票

計上No. 6015303 - 0001

作業 主 管 入 欄	保管希望日時	2019年1月17日		(木)	20:00	承認	審査	作成		
	作業件名	1F2 R/B内干渉物撤去								
	発生場所	2号機 R/B 1FL					2019/1/16	2019/1/16		
	作業主管G	燃料調査グループ			監理員		TEL			
	元請会社				担当者		TEL			
G 記 入 欄	線量測定年月日	2019/1/16	測定者		測定器名	FI-ICW,ICWBH、α		管理番号		
		223、022、033								
	No.	※カテゴリ			物 量	測定場所 雰囲気線量率	表面線量率	β・α 汚染の有無		
		①	②	③				β+γ 線量率		
	1	金属ガラ(建屋内残置物)	B	01	W	A	5 m ²	0.1 mSv/h	0.1 mSv/h	β有
2	不燃物その他(建屋内残置物)	B	10	W	A	0.3 m ²	0.1 mSv/h	2 mSv/h	β有	10 mSv/h
3	プラ・ポリ(装備類)	A	02	W	A	0.3 m ²	0.1 mSv/h	2 mSv/h	β有	2 mSv/h
4	ゴム類(ゴム手)	C	01	W	A	0.2 m ²	0.1 mSv/h	2 mSv/h	β有	5 mSv/h
5	紙・ウエス類(キムタオル)	A	01	W	A	0.2 m ²	0.1 mSv/h	2 mSv/h	β有	10 mSv/h
メモ	コンテナNo. 2018ZK-1976 ※雰囲気・表面線量率は暫定値									

固体廃棄物管理G記入欄				受付
受 付 番 号				
高2019	—	01	—	0129
				2019/1/16
調整後保管日時		2019年1月17日		20:00
【保管時の指示事項等】				

線量測定内容				
測定日	2019年1月17日			
測定No.	氏名	測定器	管理番号	
1		DoseRAE2	PRM-1200	
2				
3				
4				

保管 実績 記入 欄	No.	枝 番	保 管 物 名	測定場所 雰囲気線量率		表面線量率		β+γ 線量率		保管場所	保管日時	物 量	再利用/ 減容可否	コンテナNo.	測定No.
	1	1	6m3コンテナ	0.01	mSv/h	0.01	mSv/h			固体庫7、8棟	2019/1/17 19:35	6 m ³		2018ZK-01976	1
* 線量測定は保管場所があらかじめ決まっている伐採木等は省略する。再利用/減容が可能と推測される場合、再利用:RU、減容:VRと記載。固体庫保管時はコンテナNo.記載															
メモ	保管物は、すべて6m3コンテナ(2018ZK-01976)に収納した。														

※カ テ ゴ リ	①	A	可 燃 物	01	紙・ウエス類	02	プラスチック・ポリ・ビニール類	03	木材類	04	可燃物その他	05	—
				06	—	07	—	08	—	09	—	10	—
		B	不 燃 物	01	金属ガラ	02	コンクリートガラ	03	機器類・制御盤類	04	土砂類	05	塩化ビニール類
				06	保温材	07	石綿含有物	08	ケーブル類	09	アスファルトガラ	10	不燃物その他
				11	フランジタンク本体	12	フランジタンク付属品	13	—	14	—	15	—
		C	難燃物	01	ゴム類	02	難燃シート類	03	ホース類	04	難燃物その他	05	—
				D	伐 採 木	01	伐採木(幹・根)	02	伐採木(枝・葉)	03	—	04	—
		②	状 態			D:乾燥, W:湿気有	③	履 歴	A:「1F構内にあった物」, B:「工事のために持ち込まれた物」				

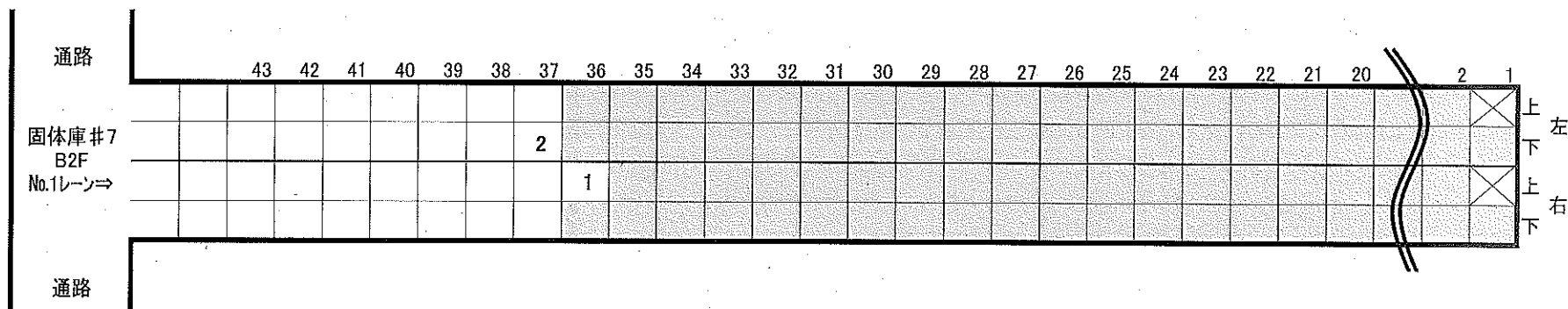
注1: 可燃・難燃物は原則として透明袋に収納すること。注2: 伐採木の積み上げ高さは固体廃棄物管理Gの指示に従うこと。(最大で5m以下とする。)

注3: 飛散抑制等必要な措置を講じ運搬し、保管エリアに応じた飛散防止(養生、容器収納等)を施し保管すること。注4: 塩化ビニール類については可燃・難燃側に持込みのこと。

注5: β汚染有の場合、表面線量率欄には「γ」のみの線量率を記載し、β+γ線量率欄に「β+γ」の線量率を記載すること。β汚染無の場合は、β+γ線量率の記載不要。

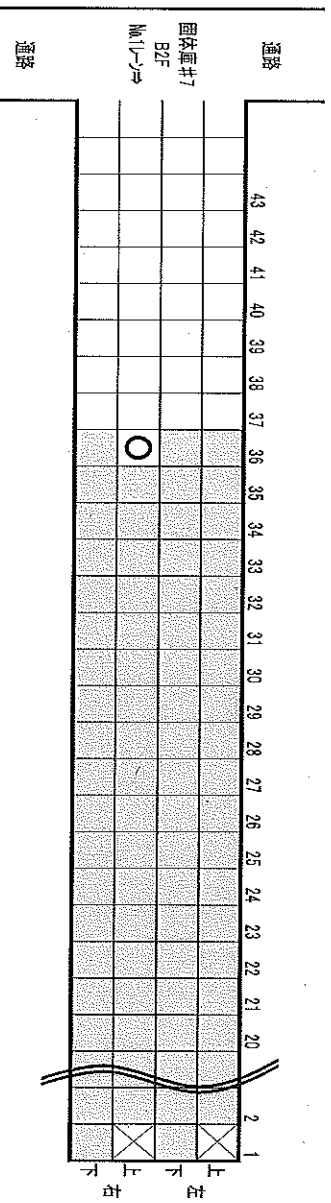
2019年1月17日(木) 固体庫内コンテナ総括表

2019年1月17日(木) 固体庫内コンテナ総括表											
	運搬ID	コンテナ番号	解体場所	現場サーベイ時線量	現場サーベイ時周辺線量			表面線量率	重量	配置場所	備考
				mSv/h	mSv/h			mSv/h	t		
1	4850	2018ZK-01987	2号機R/B	-	-	-	-	0.60	1.50	7-1-36 -右上	可燃・不燃・難燃
2	4851	2018ZK-01976	2号機R/B	-	-	-	-	0.01	1.80	7-1-37 -左下	可燃・不燃・難燃
3											
4											
5											
6											
7											
8											
9											
10											
11											
12											

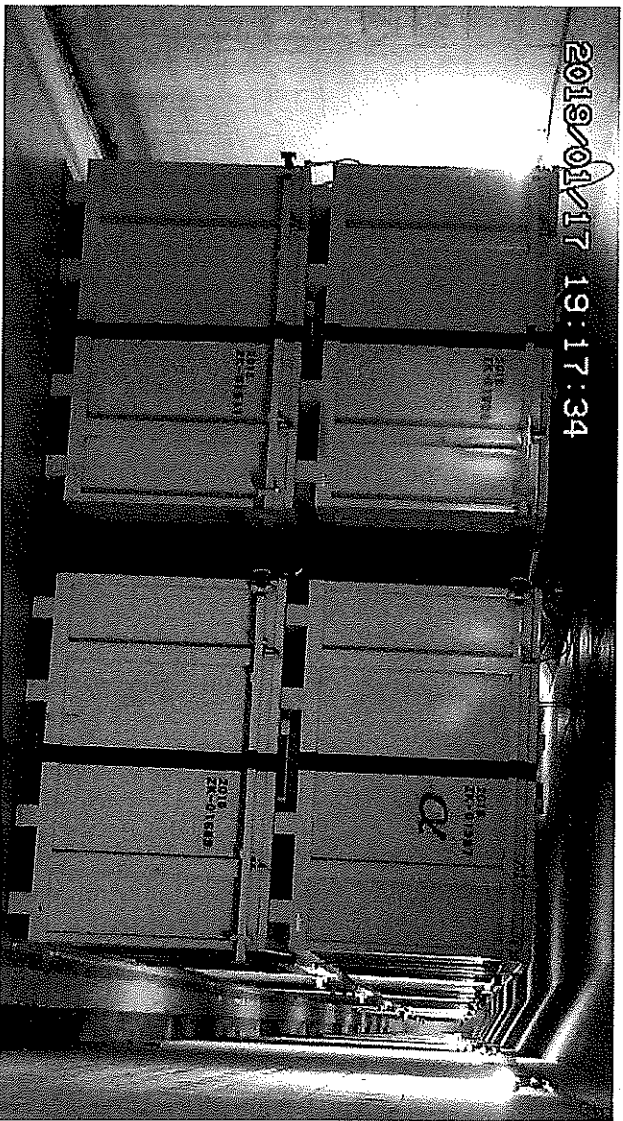


固体庫内コンテナ配置表

一時保管日時	2019年1月17日(木)	
運搬ID	4850	備考
コンテナ番号	2018ZK-01987	可燃・不燃・難燃
解体場所	2号機R/B	α汚染有
現場サーベイ時線量	- mSv/h	
現場サーベイ時周辺線量	- mSv/h	
	- mSv/h	
	- mSv/h	
表面線量率	0.60 mSv/h	
重量	1.50 t	
配置場所	7-1-36-右上	

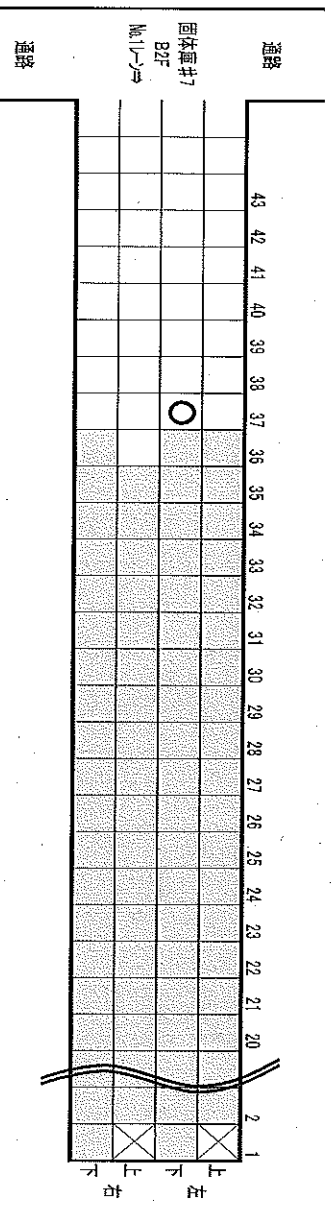


写真

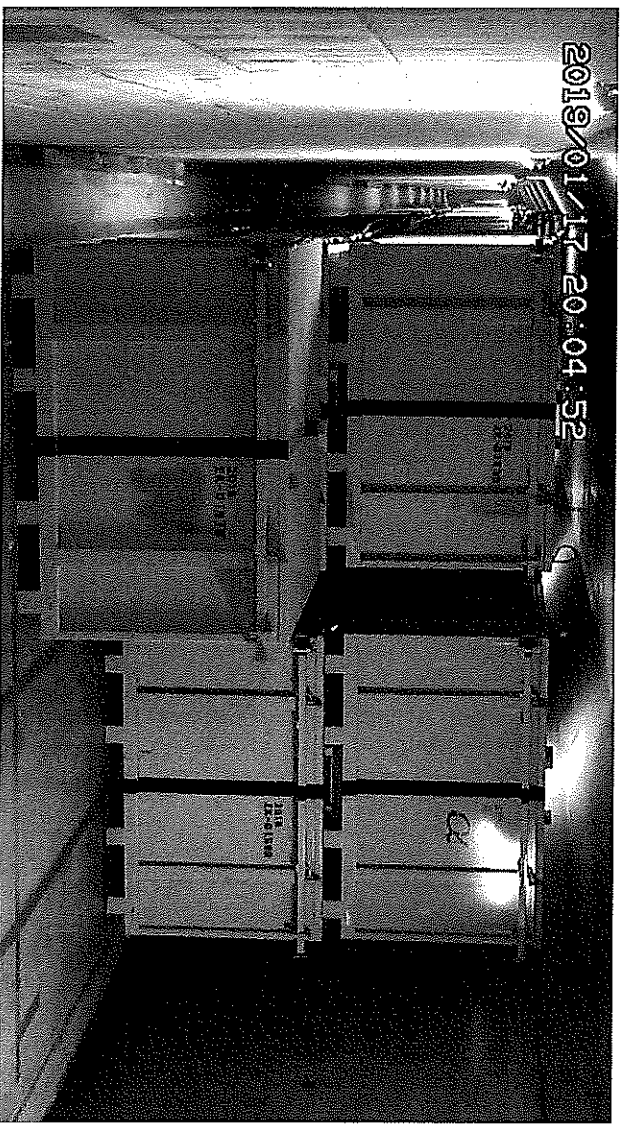


固体庫内コンテナ配置表

一時保管日時	2019年1月17日(木)	
運搬ID	4851	備考
コンテナ番号	2018ZK-01976	可燃・不燃・難燃
解体場所	2号機R/B	
現場サーベイ時線量	- mSv/h	
現場サーベイ時周辺線量	- mSv/h	
	- mSv/h	
	- mSv/h	
表面線量率	0.01 mSv/h	
重量	1.80 t	
配置場所	7-1-37-左下	



写真



瓦 礫 類 ・ 伐 採 木 管 理 票

計上No. 6015303 - 0001

作業 主 管 入 欄	保管希望日時	2019年1月24日		(木)	20:00		承認	審査	作成	
	作業件名	1F2 R/B内干渉物撤去								
	発生場所	2号機 R/B 1FL						2019/1/23	2019/1/23	
	作業主管G	燃料調査グループ				監理員	TEL			
	元請会社					担当者	TEL			
	線量測定年月日	2019/1/23	測定者			測定器名	F1-ICW,ICWBH、α	管理番号	223、022、033	
	No.	※カテゴリ				物 量	測定場所 雰囲気線量率	表面線量率	β・α 汚染の有無	β+γ 線量率
		①	②	③						
1	金属ガラ(建屋内残置物)	B	01	W	A	3 m ²	0.2 mSv/h	5 mSv/h	β α有	100 mSv/h
2	不燃物その他(建屋内残置物)	B	10	W	A	1 m ²	0.2 mSv/h	5 mSv/h	β α有	50 mSv/h
3	プラ・ポリ(装備類)	A	02	W	A	1 m ²	0.2 mSv/h	2 mSv/h	β α有	5 mSv/h
4	ゴム類(ゴム手)	C	01	W	A	0.5 m ²	0.2 mSv/h	2 mSv/h	β α有	5 mSv/h
5	紙・ウエス類(キムタオル)	A	01	W	A	0.5 m ²	0.2 mSv/h	2 mSv/h	β α有	10 mSv/h
メモ	α線 No.1,2,3,4,5 :100cpm コンテナNo. 2018ZK-01856 ※雰囲気・表面線量率は暫定値									

固体廃棄物管理G記入欄				受付
受 付 番 号				
高2019	—	01	—	0168
				2019/1/23
調整後保管日時		2019年1月24日		20:00
【保管時の指示事項等】				

線量測定内容				
測定日	2019年1月24日			
測定No.	氏名	測定器	管理番号	
1		DoseRAE2	PRM-1200	
2				
3				
4				

保管 実績 記入 欄	No.	枝 番	保 管 物 名	測定場所 雰囲気線量率	表面線量率	β+γ 線量率	保管場所	保管日時	物 量	再利用/ 減容可否	コンテナNo.	測定No.
	1	1	6m3コンテナ	0.02 mSv/h	1.2 mSv/h		固体庫7、8棟	2019/1/24 19:00	1.2 m ³		2018ZK-01856	1
									m ³			
									m ³			
									m ³			
									m ³			

*線量測定は保管場所があらかじめ決まっている伐採木等は省略する。再利用/減容が可能と推測される場合、再利用:RU、減容:VRと記載。固体庫保管時はコンテナNo.記載

メモ 内容物は、全て6m3コンテナ(2018ZK-01856)に収納した。

※カ テ ゴ リ	①	A	可 燃 物	01 紙・ウエス類	02 プラスチック・ポリ・ビニール類	03 木材類	04 可燃物その他	05 —
				06 —	07 —	08 —	09 —	10 —
		B	不 燃 物	01 金属ガラ	02 コンクリートガラ	03 機器類・制御盤類	04 土砂類	05 塩化ビニール類
				06 保温材	07 石綿含有物	08 ケーブル類	09 アスファルトガラ	10 不燃物その他
②	D	難燃物	伐 採 木	11 フランジタンク本体	12 フランジタンク付属品	13 —	14 —	15 —
				01 ゴム類	02 難燃シート類	03 ホース類	04 難燃物その他	05 —
				01 伐採木(幹・根)	02 伐採木(枝・葉)	03 —	04 —	05 —
				01 状態	D:乾燥, W:湿気有	③ 履歴	A:「1F構内にあった物」、B:「工事のために持ち込まれた物」	

注1:可燃・難燃物は原則として透明袋に収納すること。注2:伐採木の積み上げ高さは固体廃棄物管理Gの指示に従うこと。(最大で5m以下とする。)
 注3:飛散抑制等必要な措置を講じ運搬し、保管エリアに応じた飛散防止(養生、容器収納等)を施し保管すること。注4:塩化ビニール類については可燃・難燃側に持込みのこと。
 注5:β汚染有の場合、表面線量率欄には「γ」のみの線量率を記載し、β+γ線量率欄に「β+γ」の線量率を記載すること。β汚染無の場合は、β+γ線量率の記載不要。

瓦 礫 類 ・ 伐 採 木 管 理 票

計上No. 6015303 -- 0001

作業 主 管 入 欄 メ モ	保管希望日時	2019年1月24日		(木)	20:00		承認	審査	作成		
	作業件名	1F2 R/B内干渉物撤去									
	発生場所	2号機 R/B 1FL						2019/1/23	2019/1/23		
	作業主管G	燃料調査グループ				監理員	TEL				
	元請会社					担当者	TEL				
	線量測定年月日	2019/1/23	測定者			測定器名	F1-ICW,ICWBH、α	管理番号	223、022、033		
	No.	※カテゴリ			物 量	測定場所 雰囲気線量率	表面線量率	β・α 汚染の有無	β + γ 線量率		
	1	金属ガラ(建屋内残置物)	B	01	W	A	4 m ²	0.2 mSv/h	0.1 mSv/h	β 有	5 mSv/h
	2	不燃物その他(建屋内残置物)	B	10	W	A	0.5 m ²	0.2 mSv/h	2 mSv/h	β 有	10 mSv/h
	3	プラ・ポリ(装備類)	A	02	W	A	1 m ²	0.2 mSv/h	2 mSv/h	β 有	5 mSv/h
4	ゴム類(ゴム手)	C	01	W	A	0.2 m ²	0.2 mSv/h	2 mSv/h	β 有	5 mSv/h	
5	紙・ウエス類(キムタオル)	A	01	W	A	0.3 m ²	0.2 mSv/h	2 mSv/h	β 有	10 mSv/h	
コンテナNo. 2019ZK-02002 ※雰囲気・表面線量率は暫定値											

固体廃棄物管理G記入欄				受付
受 付 番 号				
高2019	—	01	—	0169
				2019/1/23
調整後保管日時		2019年1月24日		20:00
【保管時の指示事項等】				

線量測定内容				
測定日	2019年1月24日			
測定No.	氏名	測定器	管理番号	
1		DoseRAE2	PRM-1200	
2				
3				
4				

保管 実績 記入 欄	No.	枝 番	保 管 物 名	測定場所 雰囲気線量率	表面線量率	β + γ 線量率	保管場所	保管日時	物 量	再利用/ 減容可否	コンテナNo.	測定No.
	1	1	6m3コンテナ	0.02 mSv/h	0.02 mSv/h		固体庫7、8棟	2019/1/24 19:34	6 m ³		2019ZK-02002	1
									m ³			
									m ³			
									m ³			
									m ³			

*線量測定は保管場所があらかじめ決まっている伐採木等は省略する。再利用/減容が可能と推測される場合、再利用:RU、減容:VRと記載。固体庫保管時はコンテナNo.記載

メ モ	内容物は、全て6m3コンテナ(2019ZK-02002)に収納した。
--------	------------------------------------

※カ テ ゴ リ	①	A	可 燃 物	01	紙・ウエス類	02	プラスチック・ポリ・ビニール類	03	木材類	04	可燃物その他	05	—
				06	—	07	—	08	—	09	—	10	—
		B	不 燃 物	01	金属ガラ	02	コンクリートガラ	03	機器類・制御盤類	04	土砂類	05	塩化ビニール類
				06	保温材	07	石綿含有物	08	ケーブル類	09	アスファルトガラ	10	不燃物その他
				11	フランジタンク本体	12	フランジタンク付属品	13	—	14	—	15	—
		C	難燃物	01	ゴム類	02	難燃シート類	03	ホース類	04	難燃物その他	05	—
				D	伐 採 木	01	伐採木(幹・根)	02	伐採木(枝・葉)	03	—	04	—
		②	状 態			D:乾燥, W:湿気有	③	履 歴	A:「1F構内にあった物」, B:「工事のために持ち込まれた物」				

注1:可燃・難燃物は原則として透明袋に収納すること。注2:伐採木の積み上げ高さは固体廃棄物管理Gの指示に従うこと。(最大で5m以下とする。)
 注3:飛散抑制等必要な措置を講じ運搬し、保管エリアに応じた飛散防止(養生、容器収納等)を施し保管すること。注4:塩化ビニール類については可燃・難燃側に持込みのこと。
 注5:β汚染有の場合、表面線量率欄には「γ」のみの線量率を記載し、β + γ線量率欄に「β + γ」の線量率を記載すること。β汚染無の場合は、β + γ線量率の記載不要。

瓦 礫 類 ・ 伐 採 木 管 理 票

計上No. 6015303 - 0001

作業 主 管 入 欄 メ モ	保管希望日時	2019年1月24日		(木)	20:00		承認	審査	作成		
	作業件名	1F2 R/B内干渉物撤去									
	発生場所	2号機 R/B 1FL						2019/1/23	2019/1/23		
	作業主管G	燃料調査グループ				監理員	TEL				
	元請会社					担当者	TEL				
	線量測定年月日	2019/1/23		測定者			測定器名	F1-ICW,ICWBH、α	管理番号	223、022、033	
	No.	※カテゴリ				物 量	測定場所 雰囲気線量率	表面線量率	β・α 汚染の有無	β+γ 線量率	
		①	②	③							
	1	金属ガラ(建屋内残置物)	B	01	W	A	3.5 m ³	0.2 mSv/h	10 mSv/h	β α 有	50 mSv/h
	2	不燃物その他(建屋内残置物)	B	10	W	A	1.5 m ³	0.2 mSv/h	5 mSv/h	β α 有	15 mSv/h
3	プラ・ポリ(装備類)	A	02	W	A	0.4 m ³	0.2 mSv/h	2 mSv/h	β α 有	5 mSv/h	
4	ゴム類(ゴム手)	C	01	W	A	0.2 m ³	0.2 mSv/h	2 mSv/h	β α 有	5 mSv/h	
5	紙・ウエス類(キムタオル)	A	01	W	A	0.4 m ³	0.2 mSv/h	2 mSv/h	β α 有	10 mSv/h	
α線 No.1,2,3,4,5 :100cpm コンテナNo. 2019ZK-01997 ※雰囲気・表面線量率は暫定値											

- 固体廃棄物管理G記入欄				受付
受 付 番 号				
高2019	-	01	-	0170
				2019/1/23
調整後保管日時		2019年1月24日		20:00
【保管時の指示事項等】				

線量測定内容				
測定日	2019年1月24日			
測定No.	氏名	測定器	管理番号	
1		DoseRAE2	PRM-1200	
2				
3				
4				

保管 実績 記入 欄 メ モ	No.	枝番	保管物名	測定場所 雰囲気線量率		表面線量率		β+γ 線量率		保管場所	保管日時	物 量	再利用/ 減容可否	コンテナNo.	測定No.
	1	1	6m3コンテナ	0.02	mSv/h	0.3	mSv/h			固体庫7、8棟	2019/1/24 18:25	6 m ³		2019ZK-01997	1
*線量測定は保管場所があらかじめ決まっている伐採木等は省略する。再利用/減容が可能と推測される場合、再利用:RU、減容:VRと記載。固体庫保管時はコンテナNo.記載															
内容物は、全て6m3コンテナ(2019ZK-01997)に収納した。															

※カ テ ゴ リ	①	A	可 燃 物	01	紙・ウエス類	02	プラスチック・ポリ・ビニール類	03	木材類	04	可燃物その他	05	—
				06	—	07	—	08	—	09	—	10	—
		B	不 燃 物	01	金属ガラ	02	コンクリートガラ	03	機器類・制御盤類	04	土砂類	05	塩化ビニール類
				06	保温材	07	石綿含有物	08	ケーブル類	09	アスファルトガラ	10	不燃物その他
				11	フランジタンク本体	12	フランジタンク付属品	13	—	14	—	15	—
		C	難燃物	01	ゴム類	02	難燃シート類	03	ホース類	04	難燃物その他	05	—
				D	伐 採 木	01	伐採木(幹・根)	02	伐採木(枝・葉)	03	—	04	—
		②	状 態			D:乾燥, W:湿気有	③	履 歴	A:「1F構内にあった物」, B:「工事のために持ち込まれた物」				

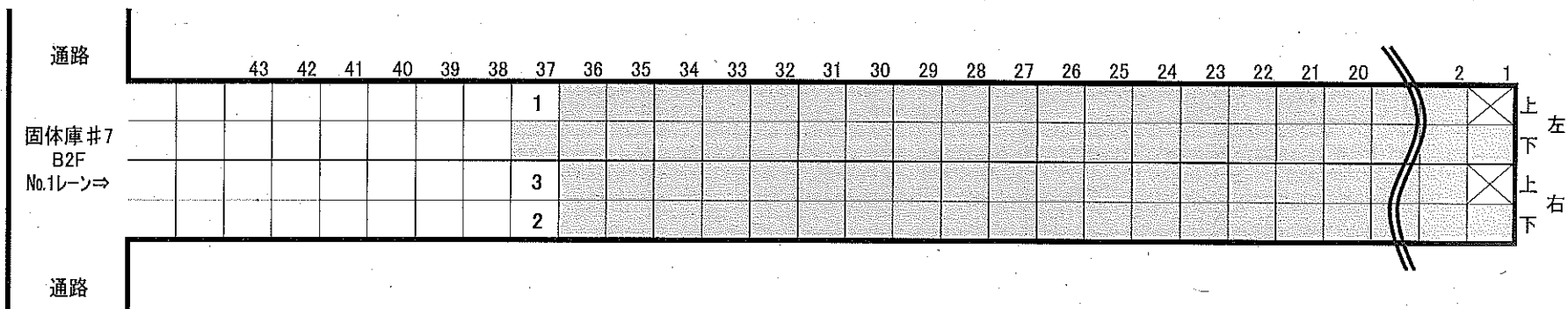
注1:可燃・難燃物は原則として透明袋に収納すること。注2:伐採木の積み上げ高さは固体廃棄物管理Gの指示に従うこと。(最大で5m以下とする。)

注3:飛散抑制等必要な措置を講じ運搬し、保管エリアに応じた飛散防止(養生、容器収納等)を施し保管すること。注4:塩化ビニール類については可燃・難燃側に持込みのこと。

注5:β汚染有の場合、表面線量率欄には「γ」のみの線量率を記載し、β+γ線量率欄に「β+γ」の線量率を記載すること。β汚染無の場合は、β+γ線量率の記載不要。

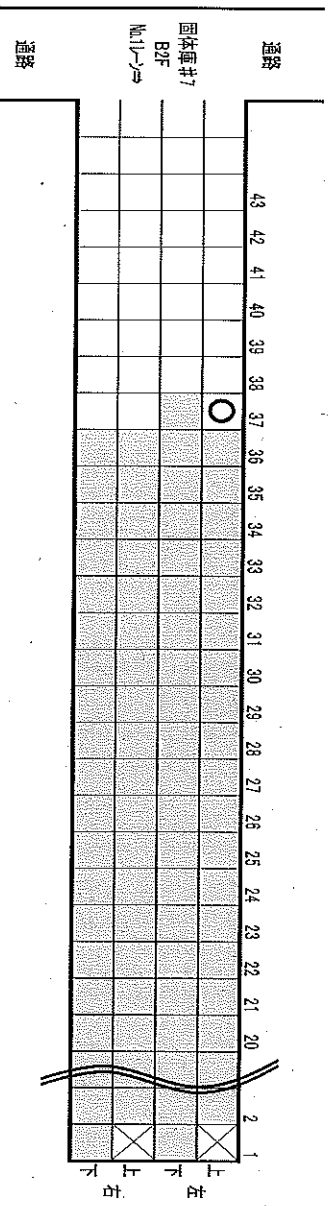
2019年1月24日(木) 固体庫内コンテナ総括表

	運搬ID	コンテナ番号	解体場所	現場サーベイ時線量	現場サーベイ時周辺線量			表面線量率	重量	配置場所	備考
				mSv/h	mSv/h			mSv/h	t		
1	4852	2019ZK-01997	2号機R/B	-	-	-	-	0.30	2.40	7-1-37 -左上	可燃・不燃・難燃
2	4853	2018ZK-01856	2号機R/B	-	-	-	-	1.20	2.10	7-1-37 -右下	可燃・不燃・難燃
3	4854	2019ZK-02002	2号機R/B	-	-	-	-	0.02	1.60	7-1-37 -右上	可燃・不燃・難燃
4											
5											
6											
7											
8											
9											
10											
11											
12											



固体庫内コンテナ配置表

一時保管日時	2019年1月24日(木)	
運搬ID	4852	備考
コンテナ番号	2019ZK-01997	可燃・不燃・難燃
解体場所	2号機R/B	α汚染有
現場サーベイ時線量		
	- mSv/h	
	- mSv/h	
	- mSv/h	
現場サーベイ時周辺線量		
表面線量率	0.30 mSv/h	
重量	2.40 t	
配置場所	7-1-37 -左上	

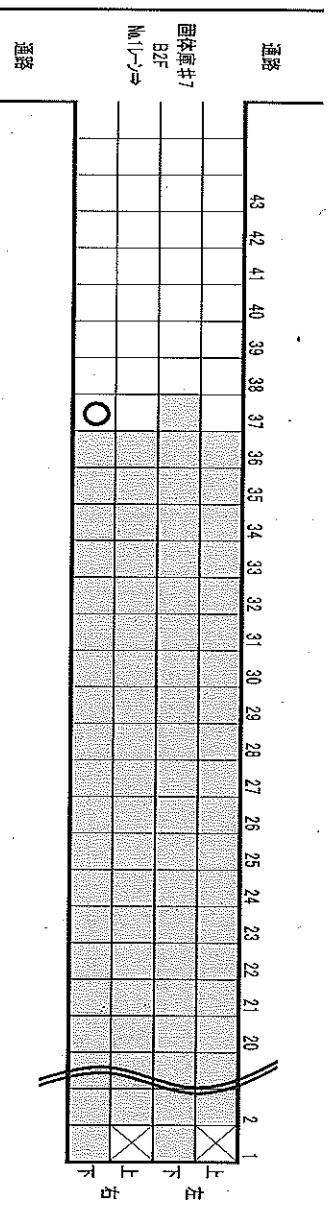


写真

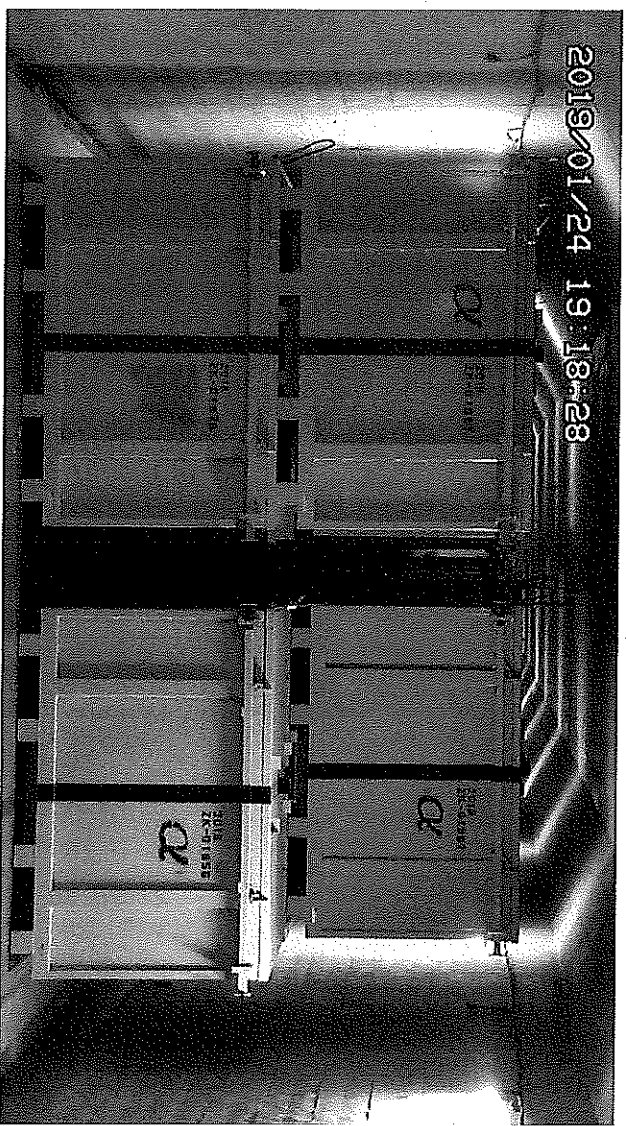


固体庫内コンテナ配置表

一時保管日時	2019年1月24日(木)	
運搬ID	4853	備考
コンテナ番号	2018ZK-01856	可燃・不燃・難燃
解体場所	2号機R/B	α汚染有
現場サーベイ時線量	- mSv/h	
現場サーベイ時周辺線量	- mSv/h	
	- mSv/h	
	- mSv/h	
表面線量率	1.20 mSv/h	
重量	2.10 t	
配置場所	7-1-37-右下	

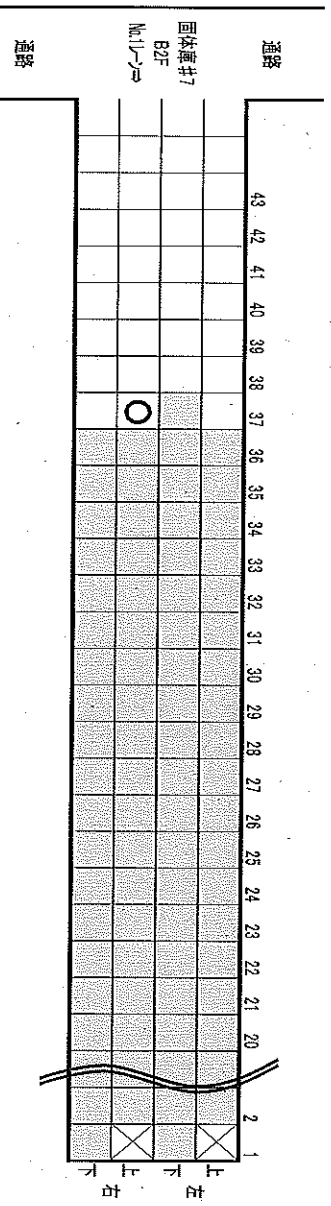


写真

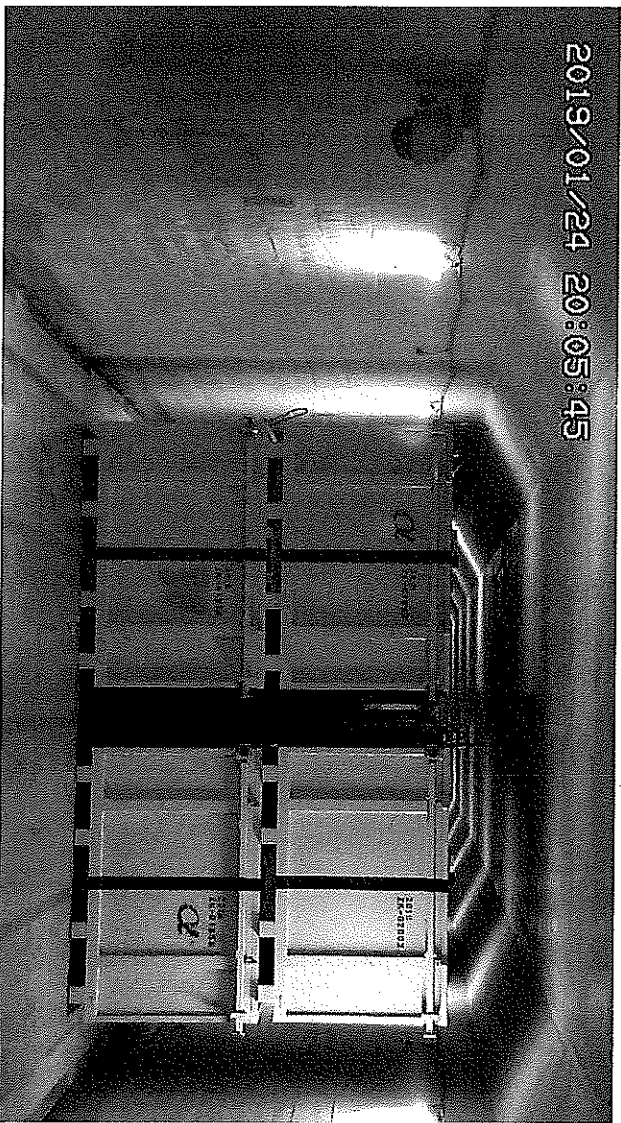


固体庫内コンテナ配置表

一時保管日時	2019年1月24日(木)	
運搬ID	4854	備考
コンテナ番号	2019ZK-02002	可燃・不燃・難燃
解体場所	2号機R/B	
現場サーベイ時線量	- mSv/h	
現場サーベイ時周辺線量	- mSv/h	
	- mSv/h	
	- mSv/h	
表面線量率	0.02 mSv/h	
重量	1.60 t	
配置場所	7-1-37-右上	



写真



瓦 礫 類 ・ 伐 採 木 管 理 票

計上No. 6013210 - 0001

作業 主 管 G 記 入 欄 メ モ	保管希望日時	2019年1月25日		(金)	20:00	承認	審査	作成	
	作業件名	#1ガレキ撤去工事							
	発生場所	1号機 オペフロ(7a-8a,P-Q)等					2019/1/22	2019/1/22	
	作業主管G	1号機建築グループ			監理員		TEL		
	元請会社				担当者		TEL		
	線量測定年月日	2019/1/21	測定者		測定器名	電離箱	管理番号	FI-ICWBL-7	
	No.	※カテゴリ			物 量	測定場所 雰囲気線量率	表面線量率	$\beta \cdot \alpha$ 汚染の有無	
	1	6m3コンテナ : ZK-01286	B	10	D	A	5.5 m ³	0.06 mSv/h	10 mSv/h
2						m ³			
3						m ³			
4						m ³			
5						m ³			
1) ZK-01286 6m3コンテナ内容物: オペフロ(7a-8a,P-Q)等 金属ガラ / 防災シート 2) 前回夜間運搬日 : 2019. 1. 11									

固体廃棄物管理G記入欄				受付
受 付 番 号				
高2019	—	01	—	0171
				2019/1/23
調整後保管日時		2019年1月25日		20:00
【保管時の指示事項等】				

線量測定内容				
測定日	2019年1月25日			
測定No.	氏名	測定器	管理番号	
1		DoseRAE2	PRM-1200	
2				
3				
4				

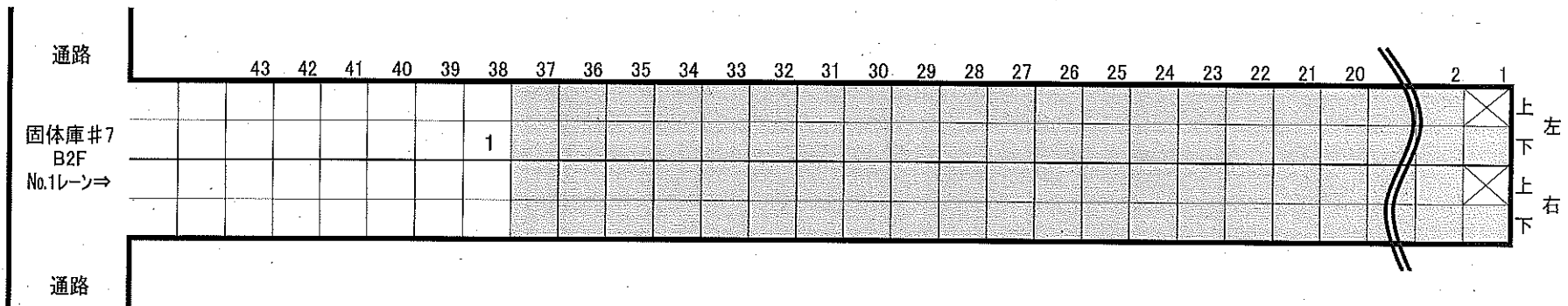
保管 実績 記 入 欄 メ モ	No.	枝番	保管物名	測定場所 雰囲気線量率	表面線量率	$\beta + \gamma$ 線量率	保管場所	保管日時	物 量	再利用/ 減容可否	コンテナNo.	測定No.
	1	1	6m3コンテナ : ZK-01286	0.01 mSv/h	3 mSv/h		固体庫7, 8棟	2019/1/25 18:42	6 m ³		ZK-01286	1
									m ³			
									m ³			
									m ³			
									m ³			
* 線量測定は保管場所があらかじめ決まっている伐採木等は省略する。再利用/減容が可能と推測される場合、再利用:RU、減容:VRと記載。固体庫保管時はコンテナNo.記載												

※カ テ ゴ リ	①	A	可 燃 物	01	紙・ウエス類	02	プラスチック・ホリ・ビニール類	03	木材類	04	可燃物その他	05	—
				06	—	07	—	08	—	09	—	10	—
		B	不 燃 物	01	金属ガラ	02	コンクリートガラ	03	機器類・制御盤類	04	土砂類	05	塩化ビニール類
				06	保温材	07	石綿含有物	08	ケーブル類	09	アスファルトガラ	10	不燃物その他
				11	フランジタンク本体	12	フランジタンク付属品	13	—	14	—	15	—
		C	難 燃 物	01	ゴム類	02	難燃シート類	03	ホース類	04	難燃物その他	05	—
				01	伐採木(幹・根)	02	伐採木(枝・葉)	03	—	04	—	05	—
		D	伐 採 木	01	伐採木(幹・根)	02	伐採木(枝・葉)	03	—	04	—	05	—
				01	伐採木(幹・根)	02	伐採木(枝・葉)	03	—	04	—	05	—
	②	状 態	D:乾燥, W:湿気有	③	履 歴	A:「1F構内にあった物」, B:「工事のために持ち込まれた物」							

注1: 可燃・難燃物は原則として透明袋に収納すること。注2: 伐採木の積み上げ高さは固体廃棄物管理Gの指示に従うこと。(最大で5m以下とする。)
 注3: 飛散抑制等必要な措置を講じ運搬し、保管エリアに応じた飛散防止(養生、容器収納等)を施し保管すること。注4: 塩化ビニール類については可燃・難燃側に持込みのこと。
 注5: β 汚染有の場合、表面線量率欄には「 γ 」のみの線量率を記載し、 $\beta + \gamma$ 線量率欄に「 $\beta + \gamma$ 」の線量率を記載すること。 β 汚染無の場合は、 $\beta + \gamma$ 線量率の記載不要。

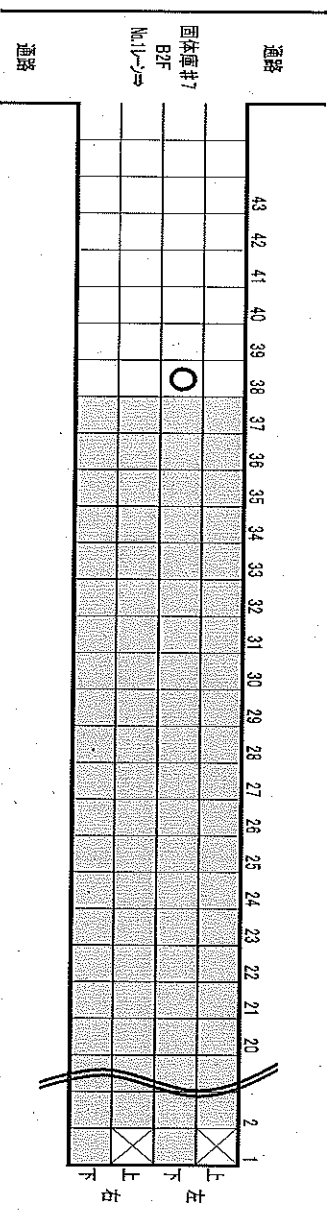
2019年1月25日(金) 固体庫内コンテナ総括表

	運搬ID	コンテナ番号	解体場所	現場サーベイ時線量 mSv/h	現場サーベイ時周辺線量 mSv/h				表面線量率 mSv/h	重量 t	配置場所	備考
1	4855	ZK-01286	1号機建屋	-	-	-	-	-	3.00	2.90	7-1-38 -左下	不燃物
2												
3												
4												
5												
6												
7												
8												
9												
10												
11												
12												

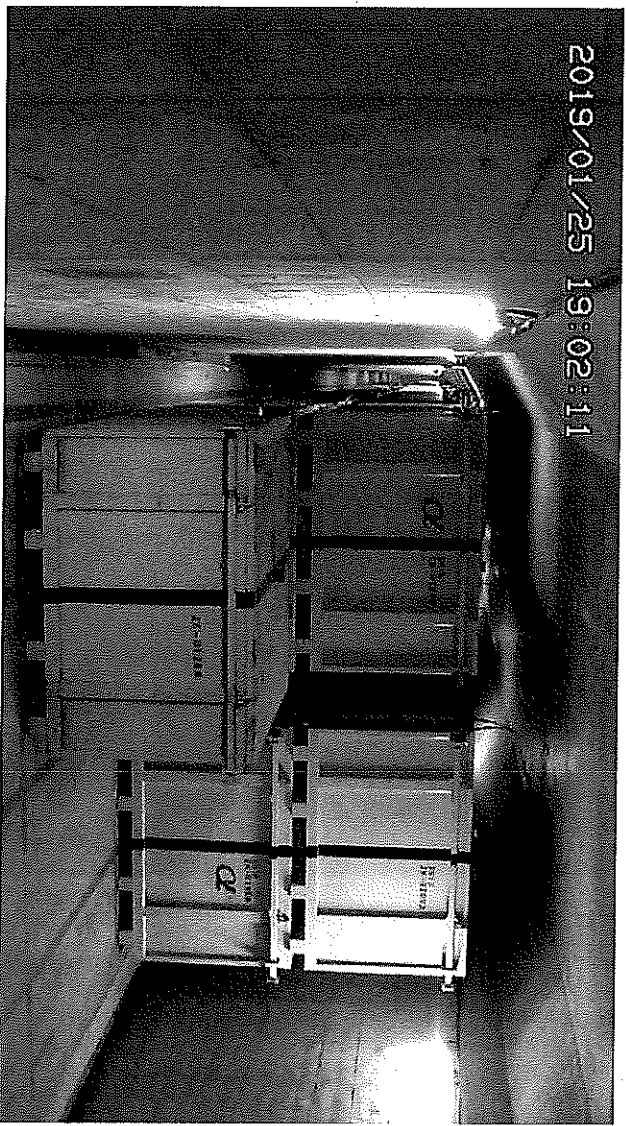


固体庫内コンテナ配置表

一時保管日時	2019年1月25日(金)	
運搬ID	4855	備考
コンテナ番号	ZK-01286	不燃物
解体場所	1号機建屋	
現場サーベイ時線量	- mSv/h	
現場サーベイ時周辺線量	- mSv/h	
	- mSv/h	
	- mSv/h	
表面線量率	3.00 mSv/h	
重量	2.90 t	
配置場所	7-1-38 - 左下	



写真



瓦 礫 類 ・ 伐 採 木 管 理 票

計上No. 6013210 - 0001

作業 主 管 入 欄	保管希望日時	2019年1月28日		(月)	20:00	承認	審査	作成	
	作業件名	#1ガレキ撤去工事							
	発生場所	1号機 オペフロ(7a-8a,P-Q)等					2019/1/24	2019/1/24	
	作業主管G	1号機建築グループ					監理員	TEL	
	元請会社						担当者	TEL	
G 記 入 欄	線量測定年月日	2019/1/24		測定者		測定器名	電離箱	管理番号	
								F1-ICWBL-7	
	No.	※カテゴリ			物 量	測定場所 雰囲気線量率	表面線量率	β ・ α 汚染の有無	
		①	②	③				$\beta + \gamma$ 線量率	
	1	6m3コンテナ : SG-015	B	10	D	A	3.5 m ³	0.04 mSv/h	18 mSv/h
メ モ	1) SG-015 6m3コンテナ内容物:オペフロ コンクリートガラ類(7a-8a,P-Q)等/吸引配管内部清掃用スポンジ・養生材類								
	2) 前回夜間運搬日:2019, 1, 11								

固体廃棄物管理G記入欄				受付
受 付 番 号				
高2019	—	01	—	0186
				2019/1/25
調整後保管日時		2019年1月28日		20:00
【保管時の指示事項等】				

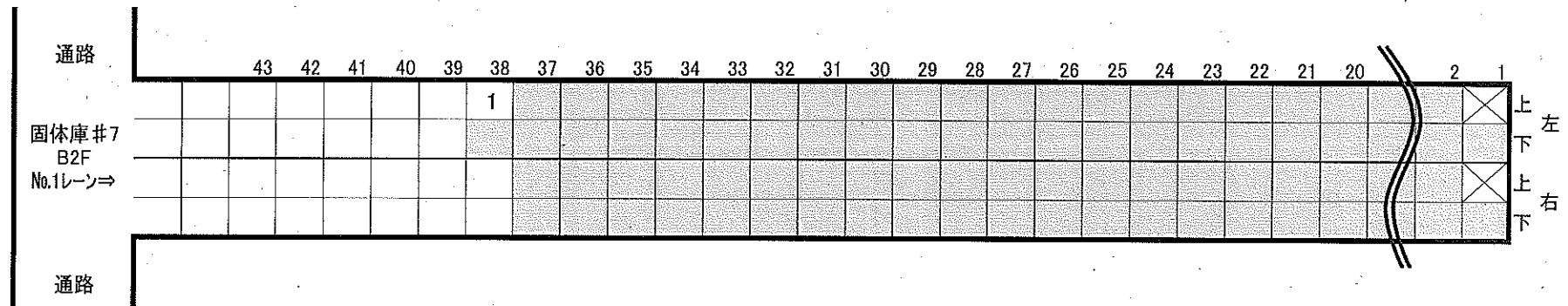
線量測定内容				
測定日	2019年1月28日			
測定No.	氏名	測定器	管理番号	
1		DoseRAE2	PRM-1200	
2				
3				
4				

保管 実績 記 入 欄	No.	枝番	保管物名	測定場所 雰囲気線量率	表面線量率	$\beta + \gamma$ 線量率	保管場所	保管日時	物 量	再利用/ 減容可否	コンテナNo.	測定No.
	1	1	6m3コンテナ : SG-015	0.02 mSv/h	6.6 mSv/h		固体庫7, 8棟	2019/1/28 18:33	6 m ³		SG-015	1
									m ³			
									m ³			
									m ³			
* 線量測定は保管場所があらかじめ決まっている伐採木等は省略する。再利用/減容が可能と推測される場合、再利用:RU、減容:VRと記載。固体庫保管時はコンテナNo.記載												
メ モ												

※カ テ ゴ リ	①	A	可燃物	01	紙・ウエス類	02	プラスチック・ホリ・ビニール類	03	木材類	04	可燃物その他	05	—
				06	—	07	—	08	—	09	—	10	—
		B	不燃物	01	金属ガラ	02	コンクリートガラ	03	機器類・制御盤類	04	土砂類	05	塩化ビニール類
				06	保温材	07	石綿含有物	08	ケーブル類	09	アスファルトガラ	10	不燃物その他
				11	フランジタンク本体	12	フランジタンク付属品	13	—	14	—	15	—
	C	難燃物	01	ゴム類	02	難燃シート類	03	ホース類	04	難燃物その他	05	—	
			01	伐採木(幹・根)	02	伐採木(枝・葉)	03	—	04	—	05	—	
	D	伐採木	01	伐採木(幹・根)	02	伐採木(枝・葉)	03	—	04	—	05	—	
			01	伐採木(幹・根)	02	伐採木(枝・葉)	03	—	04	—	05	—	
	②		状 態	D:乾燥, W:湿気有		③		履歴	A:「1F構内にあった物」, B:「工事のために持ち込まれた物」				
注1:可燃・難燃物は原則として透明袋に収納すること。注2:伐採木の積み上げ高さは固体廃棄物管理Gの指示に従うこと。(最大で5m以下とする。)													
注3:飛散抑制等必要な措置を講じ運搬し、保管エリアに応じた飛散防止(養生、容器収納等)を施し保管すること。注4:塩化ビニール類については可燃・難燃側に持込みのこと。													
注5:β汚染有の場合、表面線量率欄には「γ」のみの線量率を記載し、β+γ線量率欄に「β+γ」の線量率を記載すること。β汚染無の場合は、β+γ線量率の記載不要。													

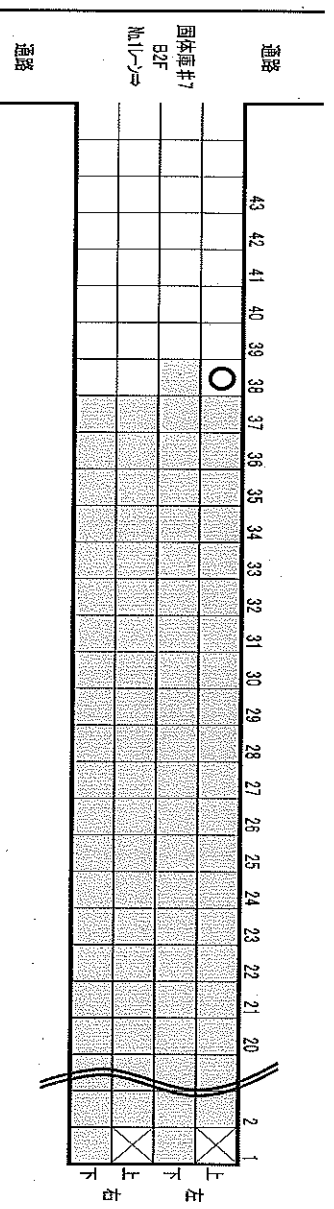
2019年1月28日(月) 固体庫内コンテナ総括表

	運搬ID	コンテナ番号	解体場所	現場サーベイ時線量	現場サーベイ時周辺線量			表面線量率	重量	配置場所	備考
				mSv/h	mSv/h			mSv/h	t		
1	4856	SG-015	1号機建屋	-	-	-	-	6.63	1.70	7-1-38 -左上	不燃物
2											
3											
4											
5											
6											
7											
8											
9											
10											
11											
12											

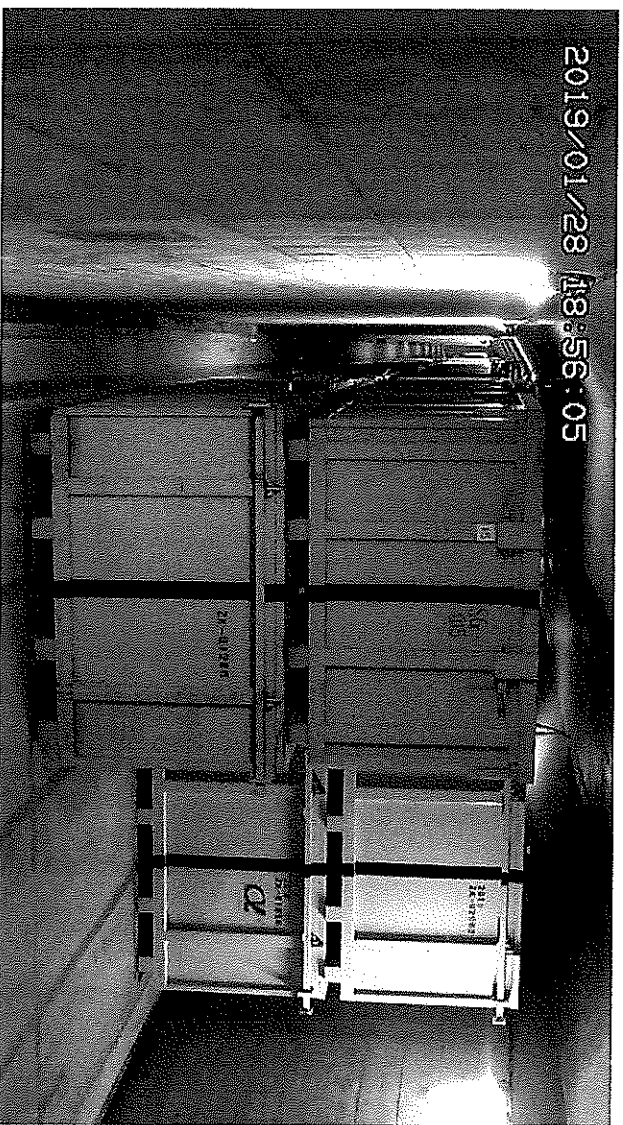


固体庫内コンテナ配置表

一時保管日時	2019年1月28日(月)	
運搬ID	4856	備考
コンテナ番号	SG-015	不燃物
解体場所	1号機建屋	
現場サーベイ時線量	- mSv/h	
現場サーベイ時周辺線量	- mSv/h	
	- mSv/h	
	- mSv/h	
表面線量率	6.63 mSv/h	
重量	1.70 t	
配置場所	7-1-38 - 左上	



写真



瓦 礫 類 ・ 伐 採 木 管 理 票

計上No. 6015303 - 0001

作業 主 管 入 欄	保管希望日時	2019年1月30日		(水)	20:00		承認	審査	作成	
	作業件名	1F2 R/B内干渉物撤去								
	発生場所	2号機 R/B 1FL						2019/1/28	2019/1/28	
	作業主管G	燃料調査グループ				監理員		TEL		
	元請会社					担当者		TEL		
	線量測定年月日	2019/1/28	測定者			測定器名	F1-ICW,ICWBH、α	管理番号	223、022、033	
	No.	※カテゴリ			物 量	測定場所 雰囲気線量率	表面線量率	β・α 汚染の有無	β+γ 線量率	
		①	②	③						
1	金属ガラ(建屋内残置物)	B	01	W	A	2 m ³	0.3 mSv/h	5 mSv/h	β α有	50 mSv/h
2	不燃物その他(建屋内残置物)	B	10	W	A	2 m ³	0.3 mSv/h	5 mSv/h	β α有	20 mSv/h
3	プラ・ポリ(装備類)	A	02	W	A	1 m ³	0.3 mSv/h	0.3 mSv/h	β α有	2 mSv/h
4	ゴム類(ゴム手)	C	01	W	A	0.5 m ³	0.3 mSv/h	0.3 mSv/h	β α有	5 mSv/h
5	紙・ウエス類(キムタオル)	A	01	W	A	0.5 m ³	0.3 mSv/h	3 mSv/h	β α有	10 mSv/h
メモ	コンテナNo. 2019ZK-02000 ※雰囲気・表面線量率は暫定値 α線: No.1,2,3,4,5 100cpm									

固体廃棄物管理G記入欄				受付
受 付 番 号				
高2019	—	01	—	0187
				2019/1/28
調整後保管日時		2019年1月30日		20:00
【保管時の指示事項等】				

線量測定内容				
測定日	2019年1月30日			
測定No.	氏名	測定器	管理番号	
1		DoseRAE2	PRM-1200	
2				
3				
4				

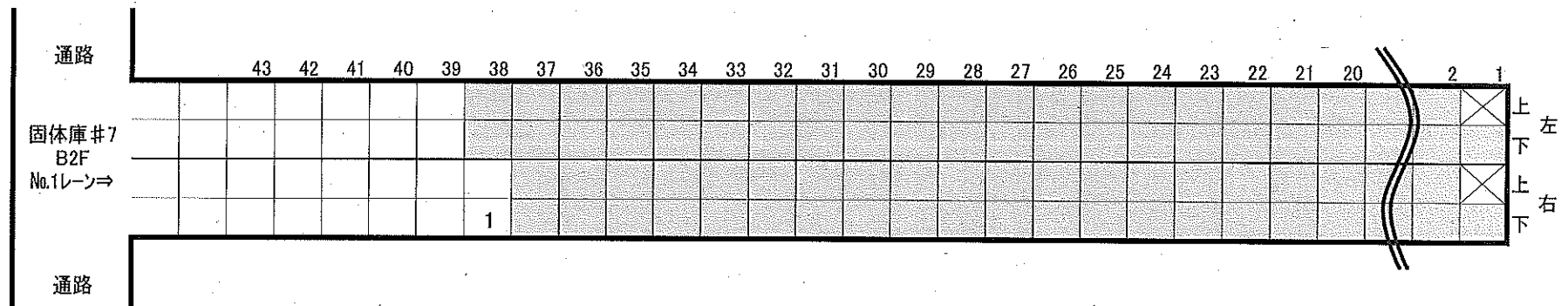
保管 実 績 記 入 欄	No.	枝番	保管物名	測定場所 雰囲気線量率		表面線量率		β+γ 線量率		保管場所	保管日時	物 量	再利用/ 減容可否	コンテナNo.	測定No.
	1	1	6m3コンテナ	0.01	mSv/h	0.1	mSv/h			固体庫7、8棟	2019/1/30 18:35	6 m ³		2019ZK-02000	1
*線量測定は保管場所があらかじめ決まっている伐採木等は省略する。再利用/減容が可能と推測される場合、再利用:RU、減容:VRと記載。固体庫保管時はコンテナNo.記載															
メモ	内容物は、全て6m3コンテナ(2019ZK-02000)に収納した。														

※カ テ ゴ リ	①	A	可 燃 物	01	紙・ウエス類	02	プラスチック・ポリ・ビニール類	03	木材類	04	可燃物その他	05	—
				06	—	07	—	08	—	09	—	10	—
		B	不 燃 物	01	金属ガラ	02	コンクリートガラ	03	機器類・制御盤類	04	土砂類	05	塩化ビニール類
				06	保温材	07	石綿含有物	08	ケーブル類	09	アスファルトガラ	10	不燃物その他
				11	フランジタンク本体	12	フランジタンク付属品	13	—	14	—	15	—
	②	C	難 燃 物	01	ゴム類	02	難燃シート類	03	ホース類	04	難燃物その他	05	—
				01	伐採木(幹・根)	02	伐採木(枝・葉)	03	—	04	—	05	—
				01	伐採木(幹・根)	02	伐採木(枝・葉)	03	—	04	—	05	—
	③	D	伐 採 木	状 態		D:乾燥, W:湿気有		履 歴		A:「1F構内にあった物」、B:「工事のために持ち込まれた物」			

注1:可燃・難燃物は原則として透明袋に収納すること。注2:伐採木の積み上げ高さは固体廃棄物管理Gの指示に従うこと。(最大で5m以下とする。)
 注3:飛散抑制等必要な措置を講じ運搬し、保管エリアに応じた飛散防止(養生、容器収納等)を施し保管すること。注4:塩化ビニール類については可燃・難燃側に持込みのこと。
 注5:β汚染有の場合、表面線量率欄には「γ」のみの線量率を記載し、β+γ線量率欄に「β+γ」の線量率を記載すること。β汚染無の場合は、β+γ線量率の記載不要。

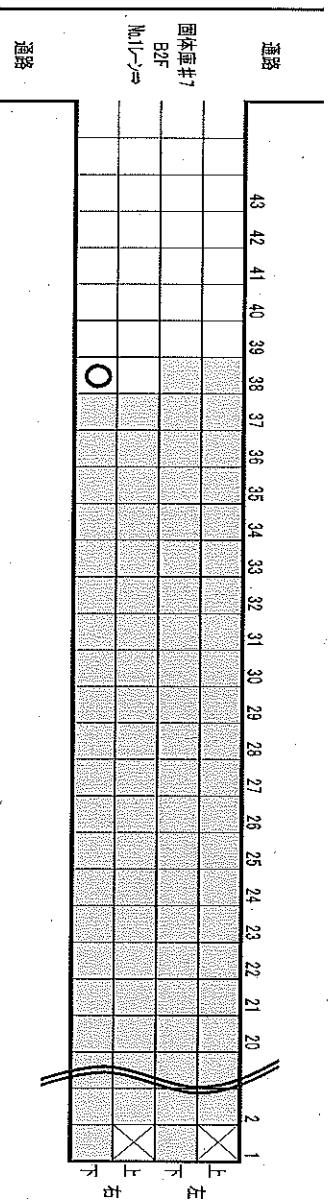
2019年1月30日(水) 固体庫内コンテナ総括表

	運搬ID	コンテナ番号	解体場所	現場サーベイ時線量	現場サーベイ時周辺線量			表面線量率	重量	配置場所	備考
				mSv/h	mSv/h			mSv/h	t		
1	4857	2019ZK-02000	2号機R/B	—	—	—	—	0.10	1.40	7-1-38 -右下	可燃・不燃・難燃物
2											
3											
4											
5											
6											
7											
8											
9											
10											
11											
12											

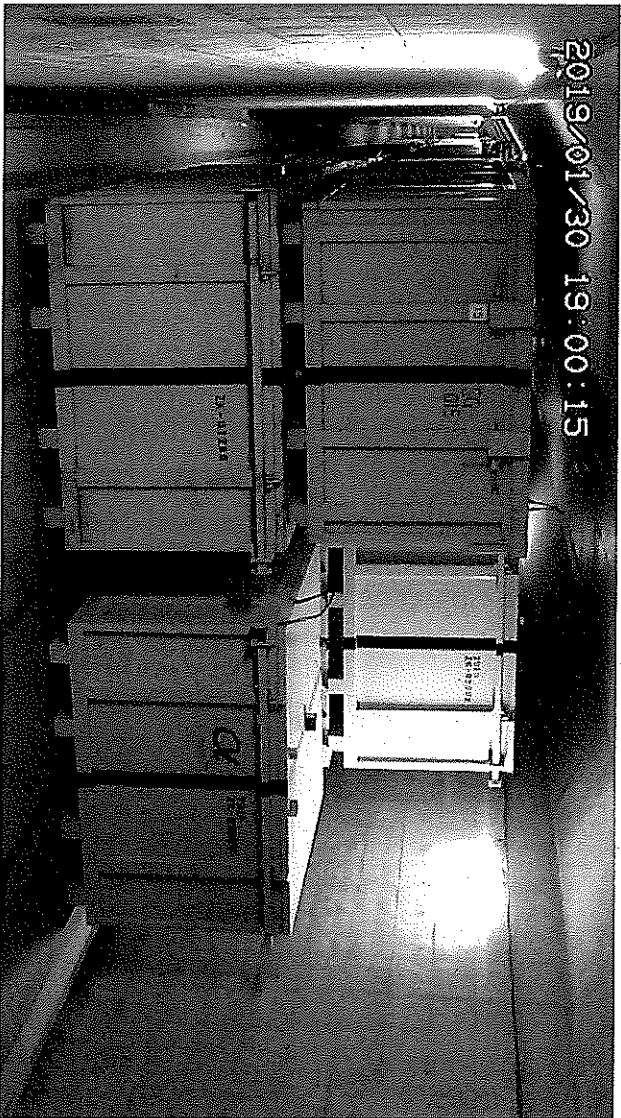


固体庫内コンテナ配置表

一時保管日時	2019年1月30日(水)		
運搬ID	4857	備考 可燃・不燃・難燃物 α汚染有	
コンテナ番号	2019ZK-02000		
解体場所	2号機R/B		
現場サーベイ時線量	- mSv/h		
現場サーベイ時周辺線量	- mSv/h		
	- mSv/h		
	- mSv/h		
表面線量率	0.10 mSv/h		
重量	1.40 t		
配置場所	7-1-38-右下		



写真



瓦 礫 類 ・ 伐 採 木 管 理 票

計上No. 6015303 - 0001

作業 主 管 G 記 入 欄	保管希望日時	2019年1月31日		(木)	20:00		承認	審査	作成			
	作業件名	1F2 R/B内干渉物撤去										
	発生場所	2号機 R/B 1FL						2019/1/29	2019/1/29	2019/1/29		
	作業主管G	燃料調査グループ				監理員	TEL					
	元請会社					担当者	TEL					
メ モ	線量測定年月日	2019/1/29		測定者			測定器名	FI-ICW,ICWBH、α		管理番号	223、022、033	
	No.	※カテゴリ				物 量	測定場所 雰囲気線量率	表面線量率	β・α 汚染の有無	β+γ 線量率		
		①	②	③								
	1	金属ガラ(建屋内残置物)	B	01	W	A	5 m ³	0.1 mSv/h	50 mSv/h	β有	100 mSv/h	
	2	不燃物その他(建屋内残置物)	B	10	W	A	1 m ³	0.1 mSv/h	50 mSv/h	β有	100 mSv/h	
3						m ³						
4						m ³						
5						m ³						
コンテナNo. 2018ZK-01996 ※雰囲気・表面線量率は暫定値												

固体廃棄物管理G記入欄				受付
受 付 番 号				
高2019	—	01	—	0188
				2019/1/30
調整後保管日時		2019年1月31日		20:00
【保管時の指示事項等】				

線量測定内容				
測定日	2019年1月31日			
測定No.	氏名	測定器	管理番号	
1		DoseRAE2	PRM-1200	
2				
3				
4				

保管 実績 記 入 欄	No.	枝 番	保 管 物 名	測定場所 雰囲気線量率		表面線量率		β+γ 線量率	保管場所	保管日時	物 量	再利用/ 減容可否	コンテナNo.	測定No.
	1	1	6m3コンテナ	0.01	mSv/h	0.3	mSv/h		固体庫7、8棟	2019/1/31 19:43	6 m ³		2018ZK-01996	1
											m ³			
											m ³			
											m ³			
											m ³			

* 線量測定は保管場所があらかじめ決まっている伐採木等は省略する。再利用／減容が可能と推測される場合、再利用:RU、減容:VRと記載。固体庫保管時はコンテナNo.記載

メ モ	内容物は、全て6m3コンテナ(2018ZK-01996)に収納した。
--------	------------------------------------

※カ テ ゴ リ	①	A	可 燃 物	01 紙・ウエス類	02 プラスチック・ポリ・ビニール類	03 木材類	04 可燃物その他	05 —		
				06 —	07 —	08 —	09 —	10 —		
		B	不 燃 物	01 金属ガラ	02 コンクリートガラ	03 機器類・制御盤類	04 土砂類	05 塩化ビニール類		
				06 保温材	07 石綿含有物	08 ケーブル類	09 アスファルトガラ	10 不燃物その他		
				11 フランジタンク本体	12 フランジタンク付属品	13 —	14 —	15 —		
		C	難燃物	01 ゴム類	02 難燃シート類	03 ホース類	04 難燃物その他	05 —		
		D	伐採木	01 伐採木(幹・根)	02 伐採木(枝・葉)	03 —	04 —	05 —		
		②	状 態	D:乾燥, W:湿気有	③	履 歴	A:「1F構内にあった物」, B:「工事のために持ち込まれた物」			

注1:可燃・難燃物は原則として透明袋に収納すること。注2:伐採木の積み上げ高さは固体廃棄物管理Gの指示に従うこと。(最大で5m以下とする。)

注3:飛散抑制等必要な措置を講じ運搬し、保管エリアに応じた飛散防止(養生、容器収納等)を施し保管すること。注4:塩化ビニール類については可燃・難燃側に持込みのこと。

注5:β汚染有の場合、表面線量率欄には「γ」のみの線量率を記載し、β+γ線量率欄に「β+γ」の線量率を記載すること。β汚染無の場合は、β+γ線量率の記載不要。

瓦 礫 類 ・ 伐 採 木 管 理 票

計上No. 6015303 - 0001

作業 主 管 入 欄	保管希望日時	2019年1月31日		(木)	20:00	承認	審査	作成		
	作業件名	1F2 R/B内干渉物撤去								
	発生場所	2号機 R/B 1FL				2019/1/29	2019/1/29	2019/1/29		
	作業主管G	燃料調査グループ			監理員	TEL				
	元請会社				担当者	TEL				
G 記 入 欄	線量測定年月日	2019/1/29		測定者			測定器名	F1-ICW,ICWBH、α		
							管理番号	223、022、033		
	No.	※カテゴリ			物 量	測定場所 雰囲気線量率	表面線量率	β・α 汚染の有無		
		①	②	③				β + γ 線量率		
	1	金属ガラ(建屋内残置物)	B	01	W	A	2 m ²	0.1 mSv/h	5 mSv/h	β α有
2	不燃物その他(建屋内残置物)	B	10	W	A	0.5 m ²	0.1 mSv/h	5 mSv/h	β α有	50 mSv/h
3	プラ・ポリ(装備類)	A	02	W	A	3 m ²	0.1 mSv/h	2 mSv/h	β α有	2 mSv/h
4	ゴム類(ゴム手)	C	01	W	A	0.2 m ²	0.1 mSv/h	2 mSv/h	β α有	5 mSv/h
5	紙・ウエス類(キムタオル)	A	01	W	A	0.3 m ²	0.1 mSv/h	2 mSv/h	β α有	10 mSv/h
×	α線 No.1,2,3,4,5 :100cpm コンテナNo. 2019ZK-02001 ※雰囲気・表面線量率は暫定値									

固体廃棄物管理G記入欄				受付
受 付 番 号				
高2019	—	01	—	0189
				2019/1/30
調整後保管日時		2019年1月31日		20:00
【保管時の指示事項等】				

線量測定内容			
測定日	2019年1月31日		
測定No.	氏名	測定器	管理番号
1		DoseRAE2	PRM-1200
2			
3			
4			

保管 実績 記入 欄	No.	枝番	保管物名	測定場所 雰囲気線量率	表面線量率	β + γ 線量率	保管場所	保管日時	物 量	再利用/ 減容可否	コンテナNo.	測定No.
	1	1	6m3コンテナ	0.01 mSv/h	0.03 mSv/h		固体庫7、8棟	2019/1/31 18:26	6 m ³		2019ZK-02001	1
									m ³			
									m ³			
									m ³			
*線量測定は保管場所があらかじめ決まっている伐採木等は省略する。再利用/減容が可能と推測される場合、再利用:RU、減容:VRと記載。固体庫保管時はコンテナNo.記載												
×	内容物は、全て6mコンテナ(2019ZK-02001)に収納した。											

※カ テ ゴ リ	①	A	可燃物	01	紙・ウエス類	02	プラスチック・ポリ・ビニール類	03	木材類	04	可燃物その他	05	—
				06	—	07	—	08	—	09	—	10	—
		B	不燃物	01	金属ガラ	02	コンクリートガラ	03	機器類・制御盤類	04	土砂類	05	塩化ビニール類
				06	保温材	07	石綿含有物	08	ケーブル類	09	アスファルトガラ	10	不燃物その他
				11	フランジタンク本体	12	フランジタンク付属品	13	—	14	—	15	—
	②	C	難燃物	01	ゴム類	02	難燃シート類	03	ホース類	04	難燃物その他	05	—
				01	伐採木(幹・根)	02	伐採木(枝・葉)	03	—	04	—	05	—
				01	伐採木(幹・根)	02	伐採木(枝・葉)	03	—	04	—	05	—
	③	D	状態	D:乾燥, W:湿気有		履歴		A:「1F構内にあった物」, B:「工事のために持ち込まれた物」					

注1:可燃・難燃物は原則として透明袋に収納すること。注2:伐採木の積み上げ高さは固体廃棄物管理Gの指示に従うこと。(最大で5m以下とする。)
 注3:飛散抑制等必要な措置を講じ運搬し、保管エリアに応じた飛散防止(養生、容器収納等)を施し保管すること。注4:塩化ビニール類については可燃・難燃側に持込みのこと。
 注5:β汚染有の場合、表面線量率欄には「γ」のみの線量率を記載し、β + γ線量率欄に「β + γ」の線量率を記載すること。β汚染無の場合は、β + γ線量率の記載不要。