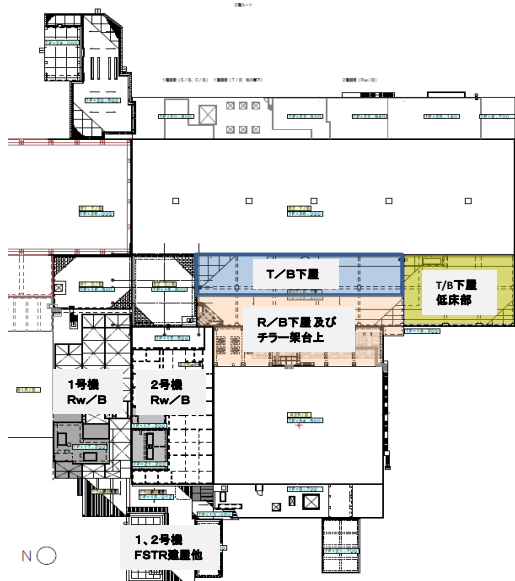


## ■2号機R/B、T/B下屋線量データ

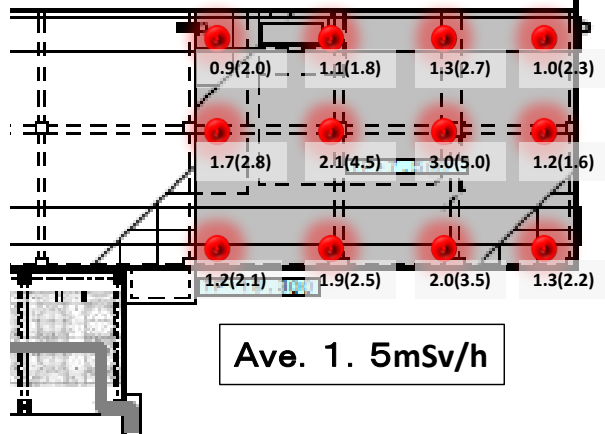
測定日: 2018. 02. 21

測定器: F1-ICW-051

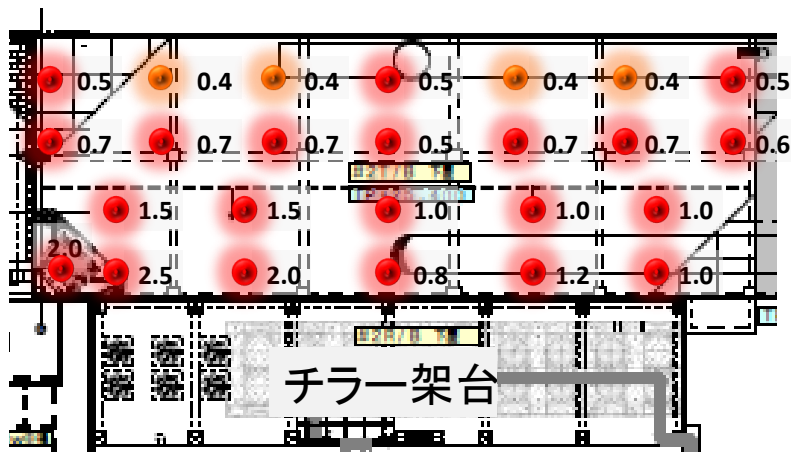


### ●T/B下屋(低床部)

( )内数値: 表面線量



### ●T/B、R/B下屋

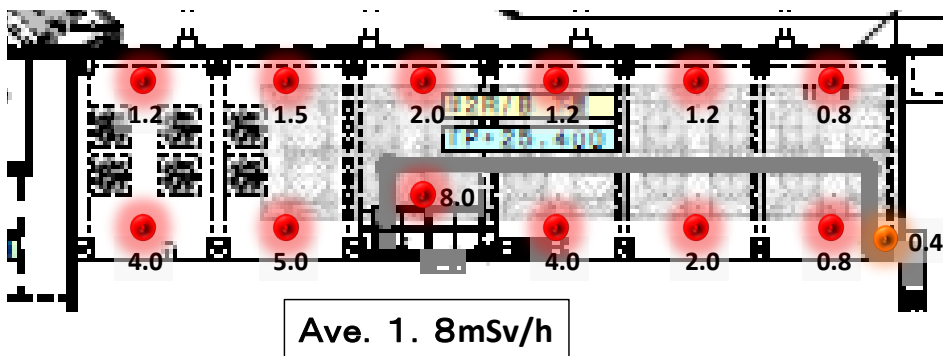


<凡例>

(単位:mSv/h)

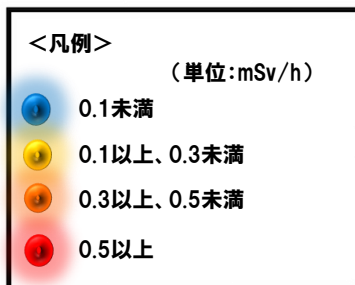
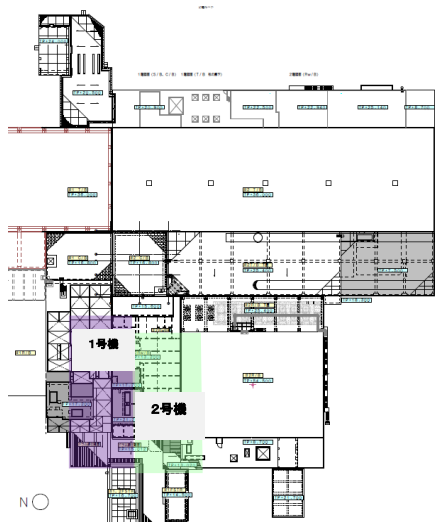
- 0.1未満
- 0.1以上、0.3未満
- 0.3以上、0.5未満
- 0.5以上

### ●R/B下屋チラー架台(グレーチング上)



# ■ 1, 2号機Rw/B2FL線量データ

測定日: 2018. 02. 21  
測定器: F1-ICW-051



Ave. 2. 4mSv/h

