

瓦 礫 類 ・ 伐 採 木 管 理 票

作業 所 管 G 記 入 欄	保管希望年月日	2017年 4月 3日(月) 20時 00分			承認	審査	作成
	作業 件 名	2号機燃料取り出しに伴う周辺ヤード整備工事および同関連除却工事 他1件					
	発生 場所	2号機原子炉建屋西側セメントブロー建屋					
	作業 所 管 G	建築部 建築第八グループ	監 理 員	TEL			
	元 請 会 社		担 当 者	TEL			
	線量測定年月日	H29.3.21	測 定 者	測定器名	ICW	管理番号	F-ICW-081
	No.	保管物名	※カテゴリ ① ② ③	β汚染の有無	物 量	表面線量率	測定場所 雰囲気線量率
1	コンクリートガレキ	32 D B	有・ 無	15.0m ³	0.2(m)Sv/h	0.2(m)Sv/h	
2	金属ガレキ	31 D B	有・ 無	5.0m ³	0.05(m)Sv/h	0.2(m)Sv/h	
3	機器類・制御盤類	33 D B	有・ 無	5.0m ³	0.05(m)Sv/h	0.2(m)Sv/h	
4							
5							

建築系入 - 遅延

固体廃棄物管理G	受付
受 付 番 号	
2017-04-34/	H29.4.3
調整日時	H29.4.3(20時00分)
【保管時の指示事項等】	
保管予定場所	
1	Aテナ
2	
3	
4	
5	

※カテゴリ	①	可燃物	22 紙・ウエス類	24 プラスチック・ホリ・ビニール類	25 木材類	29 可燃物その他	
		不燃物	31 金属ガラ	32 コンクリート・アスファルトガラ	33 機器類・制御盤類	34 土砂類	35 塩化ビニール類
			36 保温材	37 石綿含有物	38 ケーブル類	39 不燃物その他	
		難燃物	41 ゴム類	42 難燃シート類	49 難燃物その他		
		伐採木	51 伐採木(幹)	52 伐採木(枝葉)	53 伐採木(根)		
	②	状 態	D:乾燥 , W:湿気有				
	③	履 歴	A:「平成24年度以降に発電所構内に持ち込まれた物」 , B:「平成24年度以前に発電所構内に持ち込まれた物」				

注1: 収納袋等に詰める場合は、カテゴリ毎に分別し収納すること。

注2: 伐採木の積み上げ高さは固体廃棄物管理グループの指示に従うこと。(最大で5m以下とする。)

注3: 飛散抑制等必要な措置を講じ運搬し、保管エリアに応じた飛散防止(養生、容器収納等)を施し保管すること。

注4: β汚染有の場合は備考欄に「β + γ (mSv/h)」を記載すること。

保管 実 績	No.	保管物名	表面線量率	測定場所 雰囲気線量率	保管場所(実績)	保管日(実績)	備 考	線 量 測 定 年 月 日
	1.	コンクリートガレキ	0.2 (m)Sv/h	0.2 (m)Sv/h	Aテナ	H29.4.3		H29.3.21
	2.	金属ガレキ	0.05 (m)Sv/h	0.2 (m)Sv/h	//	//		
	3.	機器類・制御盤類	0.05 (m)Sv/h	0.2 (m)Sv/h	//	//		
			()Sv/h	()Sv/h				
			()Sv/h	()Sv/h				
測定器名・管理番号								
測定器名								ICW
管理番号								F-ICW-081

* 線量測定は保管場所があらかじめ決まっている高線量瓦礫、伐採木等は省略する。

瓦 礫 類 ・ 伐 採 木 管 理 票

建築系ハ - 遅延

作業 所 管 G 記 入 欄	保管希望年月日	2017年 4月 4日(火) 20時 00分						承認	審査	作成	
	作業 件 名	2号機燃料取り出しに伴う周辺ヤード整備工事および同関連除却工事 他1件									
	発生 場所	2号機原子炉建屋西側セメントブロー建屋									
	作業 所 管 G	建築部 建築第八グループ						監 理 員	TEL		
	元 請 会 社							担 当 者	TEL		
	線量測定年月日	H29.3.31		測 定 者			測 定 器 名	ICW		管理番号	F-ICW-081
	No.	保管物名	※カテゴリ			β 汚染の有無	物 量	表面線量率	測定場所 雰囲気線量率	備 考	
			①	②	③						
1	コンクリートガレキ	32	D	B	有・(無)	10.0m ³	0.2(m)Sv/h	0.2(m)Sv/h			
2	金属ガレキ	31	D	B	有・(無)	5.0m ³	0.05(m)Sv/h	0.2(m)Sv/h			
3											
4											
5											

固体廃棄物管理G		受付
受 付 番 号		
2017-04-342		H29.4.3
調整日時		H29.4.4(20時00分)
【保管時の指示事項等】		
保管予定場所		
1	Aテント	
2		
3		
4		
5		

※カテゴリー	①	可燃物	22 紙・ウエス類	24 プラスチック・ホリ・ビニール類	25 木材類	29 可燃物その他		
		不燃物	31 金属ガラ	32 コンクリート・アスファルトガラ	33 機器類・制御盤類	34 土砂類	35 塩化ビニール類	
			36 保温材	37 石綿含有物	38 ケーブル類	39 不燃物その他		
		難燃物	41 ゴム類	42 難燃シート類	49 難燃物その他			
		伐採木	51 伐採木(幹)	52 伐採木(枝葉)	53 伐採木(根)			
	②	状 態	D:乾燥 , W:湿気有					
	③	履 歴	A:「平成24年度以降に発電所構内に持ち込まれた物」 , B:「平成24年度以前に発電所構内に持ち込まれた物」					

注1: 収納袋等に詰める場合は、カテゴリ毎に分別し収納すること。

注2: 伐採木の積み上げ高さは固体廃棄物管理グループの指示に従うこと。(最大で5m以下とする。)

注3: 飛散抑制等必要な措置を講じ運搬し、保管エリアに応じた飛散防止(養生、容器収納等)を施し保管すること。

注4: β 汚染有の場合は備考欄に「β + γ (mSv/h)」を記載すること。

保 管 実 績	No.	保管物名	表面線量率	測定場所 雰囲気線量率	保管場所(実績)	保管日(実績)	備 考	線 量 測 定 年 月 日
	1	コンクリートガレキ	0.2 (m)Sv/h	0.2 (m)Sv/h	Aテント	H29.4.4		H29.3.31
	2	金属ガレキ	0.05 (m)Sv/h	0.2 (m)Sv/h	"	"		線 量 測 定 者
			()Sv/h	()Sv/h				測 定 器 名 ・ 管 理 番 号
			()Sv/h	()Sv/h				測 定 器 名
			()Sv/h	()Sv/h				管 理 番 号

* 線量測定は保管場所があらかじめ決まっている高線量瓦礫、伐採木等は省略する。

瓦 礫 類 ・ 伐 採 木 管 理 票

作業 所 管 G 記 入 欄	保管希望年月時	2017 年 4 月 5 日(水) 20 時 00 分					承認	審査	作成
	作業件名	1F-2 PCV内調査(A2調査)					TEL		
	発生場所	2号機 原子炉建屋 1階							
	作業所管G	冷却設備部 冷却第四G					TEL		
	元請会社						TEL		
	線量測定年月日	2017.3.30	測定者		測定器名	電離箱式サーベイメータ ZnSシンチレータ	管理番号	F1-ICW-175 F1-α-004 F1-ICWBL-82	
	No.	保管物名	※カテゴリ	β汚染の有無	物 量	表面線量率	測定場所 雰囲気線量率	備 考	
	1	可燃物(ビニール類)	① 29 D A	④・無	6 m3	12.5(mSv/h)	0.007(mSv/h)	(α線有り:キヤスク6m3)	
	2	一以下余白一						β+γ:35(mSv/h)	
	3							α:>100000cpm	
4									
5									

固体廃棄物管理G		受付
受付番号		
2017-04-29		
調整日時		H29.4.5 (20時00分)
【保管時の指示事項等】		
特になし		
保管予定場所		
1	固休庫	
2		
3		
4		
5		

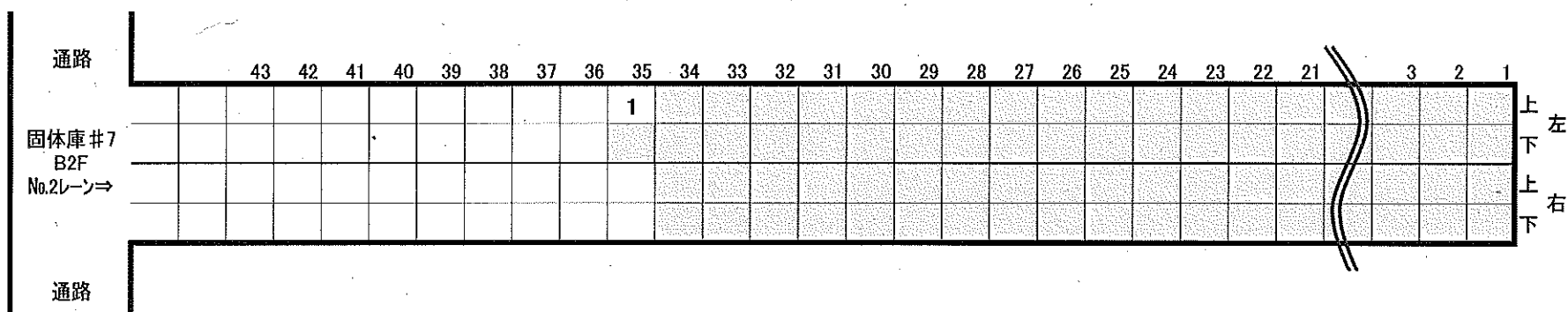
※カテゴリー	①	可燃物	22 紙・ウエス類	24 プラスチック・ポリ・ビニール類	25 木材類	29 可燃物その他	
		不燃物	31 金属ガラ	32 コンクリート・アスファルトガラ	33 機器類・制御盤類	34 土砂類	35 塩化ビニール類
			36 保温材	37 石綿含有物	38 ケーブル類	39 不燃物その他	
			41 ゴム類	42 難燃シート類	49 難燃物その他		
		伐採木	51 伐採木(幹)	52 伐採木(枝葉)	53 伐採木(根)		
	②	状態	D:乾燥 , W:湿気有				
	③	履歴	A:「平成24年度以降に発電所構内に持ち込まれた物」 , B:「平成24年度以前に発電所構内に持ち込まれた物」				
	注1:収納袋等に詰める場合は、カテゴリ毎に分別し収納すること。						
	注2:伐採木の積み上げ高さは固体廃棄物管理グループの指示に従うこと。(最大で5m以下とする。)						
	注3:飛散抑制等必要な措置を講じ運搬し、保管エリアに応じた飛散防止(養生、容器収納等)を施し保管すること。						
注4:β汚染有の場合は備考欄に「β+γ(mSv/h)」を記載すること。							

保管 実 績	No.	保管物名	表面線量率	測定場所 雰囲気線量率	保管場所(実績)	保管日(実績)	備考	線量測定年月日
	1	可燃物(ビニール類):TB-032	12.5 (m)Sv/h	0.007 (m)Sv/h	固休庫	H29.4.5		H29.3.30
			()Sv/h	()Sv/h				線量測定者
			()Sv/h	()Sv/h				測定器名・管理番号
			()Sv/h	()Sv/h				測定器名
			()Sv/h	()Sv/h				管理番号
			()Sv/h	()Sv/h				

*線量測定は保管場所があらかじめ決まっている高線量瓦礫、伐採木等は省略する。

2017年4月5日(水) 固体庫内コンテナ総括表

	運搬ID	コンテナ番号	解体場所	現場サーベイ時線量	現場サーベイ時周辺線量				表面線量率	重量	配置場所	備考
				mSv/h	mSv/h				mSv/h	t		
1	3379	TB-032	2号機PCV内部調査	-	-	-	-	-	0.03	1.40	7-2-35 -左上	可燃物(ビニール類)
2												
3												
4												
5												
6												
7												
8												
9												
10												
11												
12												



固体庫内コンテナ配置表

一時保管日時	2017年4月5日(水)	備考
運搬ID	3379	可燃物(ビニール類)
コンテナ番号	TB-032	α汚染有
解体場所	2号機PCV内部調査	
現場サーベイ時線量	- mSv/h	
現場サーベイ時周辺線量	- mSv/h	
	- mSv/h	
	- mSv/h	
表面線量率	0.03 mSv/h	
重量	1.40 t	
配置場所	7-2-35 -左上	

運路	43	42	41	40	39	38	37	36	35	34	33	32	31	30	29	28	27	26	25	24	23	22	21	3	2	1
固体庫#7									○																	
B2F																										
No.2-コン																										
運路																										

写真



G.M	_____メンバー
-----	-----------

業務名：1Fガラ収納容器等受取り保管業務委託(H29)

実施日時:平成29年4月5日 19:00～22:40

・外観確認結果記載欄 異常なし:「良」 異常有り:「否」(異常が認められた場合は特記事項に具体的内容を記入)
・無人フオークリフト自重:16,360kg

瓦 礫 類 ・ 伐 採 木 管 理 票

作業 所 管 G 記 入 欄	保管希望年月日	2017年 4月 6日(木) 20時 00分				承認	審査	作成
	作業件名	2号機燃料取り出しに伴う周辺ヤード整備工事および同関連除却工事 他1件						
	発生場所	2号機原子炉建屋西側セメントブローア建屋						
	作業所管G	建築部 建築第ハグループ		監理員	TEL		2017.4.4	
	元請会社			担当者	TEL			
	線量測定年月日	H29.4.4	測定者	測定器名		ICW	管理番号	F-ICW-081
	No.	保管物名	※カテゴリ ① ② ③	β汚染の有無	物 量	表面線量率	測定場所 雰囲気線量率	備考
	1	コンクリートガレキ	32 D B	有・ 無	10.0m ³	0.2(m)Sv/h	0.2(m)Sv/h	
	2	金属ガレキ	31 D B	有・ 無	5.0m ³	0.05(m)Sv/h	0.2(m)Sv/h	
	3							
4								
5								

固体廃棄物管理G	受付
受付番号	
2017-04-357	
調整日時	H29.4.6 (20時00分)
【保管時の指示事項等】	
保管予定場所	
1	A Tent
2	A Tent
3	
4	
5	

※カテゴリ	①	可燃物	22 紙・ウエス類	24 プラスチック・ホリ・ビニール類	25 木材類	29 可燃物その他	
		不燃物	31 金属ガラ	32 コンクリート・アスファルトガラ	33 機器類・制御盤類	34 土砂類	35 塩化ビニール類
			36 保温材	37 石綿含有物	38 ケーブル類	39 不燃物その他	
		難燃物	41 ゴム類	42 難燃シート類	49 難燃物その他		
		伐採木	51 伐採木(幹)	52 伐採木(枝葉)	53 伐採木(根)		
	②	状態	D:乾燥, W:湿気有				
	③	履歴	A:「平成24年度以降に発電所構内に持ち込まれた物」, B:「平成24年度以前に発電所構内に持ち込まれた物」				

注1: 収納袋等に詰める場合は、カテゴリ毎に分別し収納すること。

注2: 伐採木の積み上げ高さは固体廃棄物管理グループの指示に従うこと。(最大で5m以下とする。)

注3: 飛散抑制等必要な措置を講じ運搬し、保管エリアに応じた飛散防止(養生、容器収納等)を施し保管すること。

注4: β汚染有の場合は備考欄に「β+γ(mSv/h)」を記載すること。

保管 実 績	No.	保管物名	表面線量率	測定場所 雰囲気線量率	保管場所(実績)	保管日(実績)	備考	線量測定年月日
	1	コンクリートガレキ	0.2 (m)Sv/h	0.2 (m)Sv/h	A Tent	H29.4.6		H29.4.4
	2	金属ガレキ	0.05 (m)Sv/h	0.2 (m)Sv/h	//	//		
			()Sv/h	()Sv/h				測定器名・管理番号
			()Sv/h	()Sv/h				測定器名 ICW
			()Sv/h	()Sv/h				管理番号 F-ICW-081

*線量測定は保管場所があらかじめ決まっている高線量瓦礫、伐採木等は省略する。

瓦 礫 類 ・ 伐 採 木 管 理 票

作業 所 管 G 記 入 欄	保管希望年月日	平成29年 4月 6日(木)		20時00分		承認	審査	作成	
	作業 件 名	福島第一原子力発電所 1. 2号機 T/B屋上部雨水対策工事							
	発生 場所	1. 2号機 T/B 屋上						H29.4.5	H29.4.5
	作業 所 管 G	建築部 建築第七グループ		監 理 員		TEL			
	元 請 会 社			担 当 者		TEL			
	線量測定年月日	H29.4.4		測 定 者		測定器名	F1-ICW	F1-ICWBL	
						管理番号	093	013	
	No.	保管物名	※カテゴリ		β汚染の有無	物 量	表面線量率	測定場所 雰囲気線量率	備 考
			①	②	③				
	1	土砂類 (1. 2号機T/B屋上部 瓦礫)	34	D	B	(有)・無	6. 0m3	~5.00(m)Sv/h	~0. 02(m)Sv/h
2									
3									
4									
5									

固体廃棄物管理G		受付
受付番号		
2017-04-389		H29.4.5
調整日時	H29.4.6 (20時00分)	
【保管時の指示事項等】		
保管予定場所		
1	固体庫	
2		
3		
4		
5		

※カテゴリー	①	可燃物	22紙・ウエス類	24プラスチック・ホリ・ビニール類	25木材類	29可燃物その他		
		不燃物	31金属ガラ	32コンクリート・アスファルトガラ	33機器類・制御盤類	34土砂類	35塩化ビニール類	
			36保温材	37石綿含有物	38ケーブル類	39不燃物その他		
		難燃物	41ゴム類	42難燃シート類	49難燃物その他			
		伐採木	51伐採木(幹)	52伐採木(枝葉)	53伐採木(根)			
	②	状態	D:乾燥 , W:湿気有					
	③	履歴	A:「平成24年度以降に発電所構内に持ち込まれた物」 , B:「平成24年度以前に発電所構内に持ち込まれた物」					

注1: 収納袋等に詰める場合は、カテゴリ毎に分別し収納すること。

注2: 伐採木の積み上げ高さは固体廃棄物管理グループの指示に従うこと。(最大で5m以下とする。)

注3: 飛散抑制等必要な措置を講じ運搬し、保管エリアに応じた飛散防止(養生、容器収納等)を施し保管すること。

注4: β汚染有の場合は備考欄に「β+γ(mSv/h)」を記載すること。

保管 実 績	No.	保管物名	表面線量率	測定場所 雰囲気線量率	保管場所(実績)	保管日(実績)	備 考	線 量 測 定 年 月 日
	1.	土砂類: TB-029	5.0 (m)Sv/h	0.02 (m)Sv/h	固体庫	H29.4.4		H29.4.4
			()Sv/h	()Sv/h				線 量 測 定 者
			()Sv/h	()Sv/h				測定器名・管理番号
			()Sv/h	()Sv/h				測定器名 F1-ICW/F1-ICWBL
			()Sv/h	()Sv/h				管理番号 093/013
*線量測定は保管場所があらかじめ決まっている高線量瓦礫、伐採木等は省略する。								

作業所管	保管希望年日時		平成29年 4月 6日(木) 20時00分										
	作 業 件 名		福島第一原子力発電所 4号機 T/B屋上部雨水対策工事										
	発 生 場 所		4号機 T/B 屋上							H _{29.4.4}	H _{29.4.4}	H _{29.8.8}	
	作 業 所 管 G		建築部 建築第七グループ						監 理 員		TEL		
	元 請 会 社								担 当 者		TEL		
	線量測定年月日		H29.3.28		測 定 者				測 定 器 名		F1-ICW-154	管理番号	
G 記 入 欄	No.	保 管 物 名		※カテゴリ			β 汚染の有無	物 量	表面線量率	測定場所 雰囲気線量率	備 考		
	①			②	③								
	1	土砂類(4号機T/B屋上部 瓦礫)		32	W	B	有・ (無)	3.0m ³	~20.0~(m)Sv/h	~0.020(m)Sv/h	フレコンバック内にアスファルトファイニングを梱包して投入		
	2												
	3												
	4												
5													

固体廃棄物管理G		受付
受付番号		
2017-04-390		
調整日時		1729.4.5
【保管時の指示事項等】		
保管予定場所		
1	図体庫	
2		
3		
4		
5		

※カテゴリー	①	可燃物	22 紙・ウエス類	24 プラスチック・ホリ・ビニール類	25 木材類	29 可燃物その他		
		不燃物	31 金属ガラ	32 コンクリート・アスファルトガラ	33 機器類・制御盤類	34 土砂類	35 塩化ビニール類	
			36 保温材	37 石綿含有物	38 ケーブル類	39 不燃物その他		
		難燃物	41 ゴム類	(42) 難燃シート類	(49) 難燃物その他			
		伐採木	51 伐採木(幹)	52 伐採木(枝葉)	53 伐採木(根)			
	②	状態	(D)乾燥 , W:湿気有					
	③	履歴	A:「平成24年度以降に発電所構内に持ち込まれた物」 , (B):「平成24年度以前に発電所構内に持ち込まれた物」					

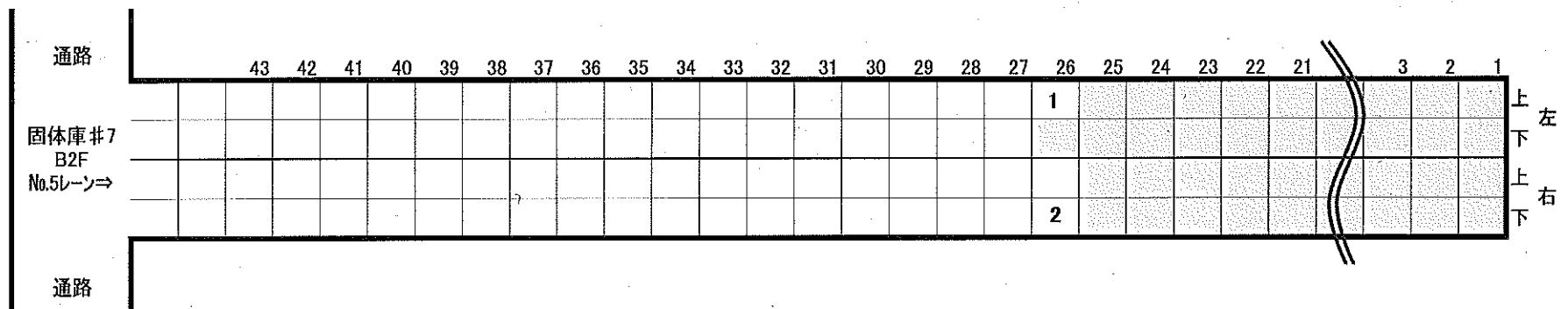
注4: β 汚染有の場合は備考欄に「 $\beta + \gamma$ (mSv/h)」を記載すること。

保管 管 実 績	No.	保管物名	表面線量率	測定場所 雰囲気線量率	保管場所(実績)	保管日(実績)	備考	線量測定年月日	
								線量測定者	
	2.	土砂類:TB-008	20.0 (m)Sv/h	0.02 (m)Sv/h	図体庫	H29.4.4		H29.3.28	
			()Sv/h	()Sv/h					
			()Sv/h	()Sv/h					
			()Sv/h	()Sv/h					測定器名・管理番号
			()Sv/h	()Sv/h					測定器名 F1-Low-154
			()Sv/h	()Sv/h					管理番号

*線量測定は保管場所があらかじめ決まっている高線量瓦礫、伐採木等は省略する。

2017年4月6日(木) 固体庫内コンテナ総括表

	運搬ID	コンテナ番号	解体場所	現場サーベイ時線量	現場サーベイ時周辺線量			表面線量率	重量	配置場所	備考
				mSv/h	mSv/h			mSv/h	t		
1	3381	TB-029	1・2号機屋上	－	－	－	－	3.20	4.60	7-5-26 -左上	土砂類
2	3382	TB-008	4号機屋上	－	－	－	－	3.90	2.10	7-5-26 -右下	難燃シート・難燃物その他
3											
4											
5											
6											
7											
8											
9											
10											
11											
12											



固体庫内コンテナ配置表

一時保管日時	2017年4月6日(木)	備考
運搬ID	3381	土砂類
コンテナ番号	TB-029	
解体場所	1・2号機屋上	
現場サーベイ時線量	- mSv/h	
	- mSv/h	
現場サーベイ時周辺線量	- mSv/h	
表面線量率	3.20 mSv/h	
重量	4.60 t	
配置場所	7-5-26 - 左上	

通路	43	42	41	40	39	38	37	36	35	34	33	32	31	30	29	28	27	26	25	24	23	22	21	3	2	1
固体庫#7																										
B2F																										
M/S-ラマ																										
通路																										

写真



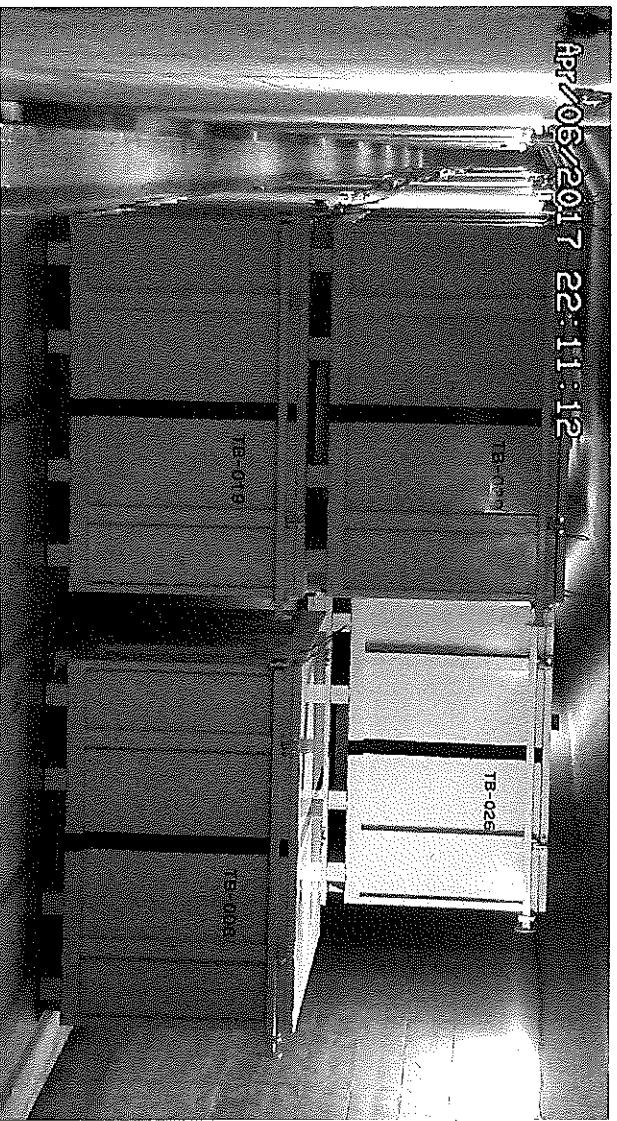
固体庫内コンテナ配置表

一時保管日時	2017年4月6日(木)	備考
運搬ID	3382	難燃シート・難燃物その他
コンテナ番号	TB-008	
解体場所	4号機屋上	
現場サーベイ時線量	- mSv/h	
現場サーベイ時周辺線量	- mSv/h	
	- mSv/h	
	- mSv/h	
表面線量率	3.90 mSv/h	
重量	2.10 t	
配置場所	7-5-26 -右下	

通路	43	42	41	40	39	38	37	36	35	34	33	32	31	30	29	28	27	26	25	24	23	22	21	3	2	1
固体庫#7																										
B2F																										
M/S1-7⇒																										
通路																										

上
左
下
右

写真



東京電力ホールディングス株式会社
福島第一廃炉推進カンパニー
福島第一原子力発電所
環境化学部 固体廃棄物管理GM 殿

GM	メンバー

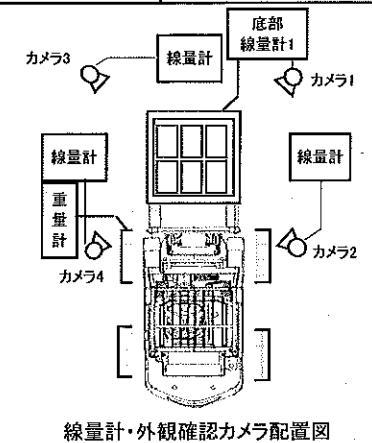
高線量瓦礫収納容器線量率及び重量測定記録

業務名: 1Fガラ収納容器等受取り保管業務委託(H29)

実施日時: 平成29年4月6日 19:00~24:10

受 取		コンテナ番号	線量率測定結果 (mSv/h)				重量測定結果(kg)	外観確認結果	固体廃棄物貯蔵庫内 保管位置	コンテナ容積	特記事項
日付	時刻		位置①	位置②	位置③	位置④					
			底面	右側面	正面	左側面					
4/6	21:11	TB-029	3.20	1.20	0.40	0.70	4,600	■良 □否	7-B2-5-26-B-2	6 m³	
4/6	21:55	TB-008	3.90	0.30	0.30	0.60	2,100	■良 □否	7-B2-5-26-A-1	6 m³	
使用測定器		■DoseRAE2線量計・ポータブルトラックスケール遠隔測定監視装置 □その他（測定器種類:ホットスポット / 管理番号:F1-HS-016 ）									
記録採取者											
備考		・重量計異常により フォークリフト重量計の値を正味容器重量とした。									

線量計・外観確認カメラ配置図



・外観確認結果記載欄 異常なし:「良」 異常有り:「否」(異常が認められた場合は特記事項に具体的内容を記入)
 ・無人フォークリフト自重: 16,360kg

瓦 礫 類 ・ 伐 採 木 管 理 票

作業 所 管 G 記 入 欄	保管希望年日時	2017年 4月 7日(金) 20時 00分							承認	審査	作成
	作業件名	2号機燃料取り出しに伴う周辺ヤード整備工事および同関連除却工事 他1件									
	発生場所	2号機原子炉建屋西側セメントブロー建屋							2017.4.7		
	作業所管G	建築部 建築第八グループ				監理員			TEL		
	元請会社					担当者			TEL		
	線量測定年月日	H29.4.4		測定者		測定器名		ICW		管理番号	F-ICW-081
	No.	保管物名		※カテゴリ		β汚染の有無	物 量	表面線量率	測定場所 雰囲気線量率	備 考	
		①	②	③							
1	コンクリートガレキ		32	D	B	有・ 無	10.0m3	0.2(m)Sv/h	0.2(m)Sv/h		
2	金属ガレキ		31	D	B	有・ 無	5.0m3	0.05(m)Sv/h	0.2(m)Sv/h		
3											
4											
5											

固体廃棄物管理G		受付
受付番号		
2017-04-427		
調整日時 H29.4.7 (20時00分)		
【保管時の指示事項等】		
保管予定場所		
1	A7ント	
2	A7ント	
3		
4		
5		

※カテゴリ	①	可燃物	22 紙・ウエス類	24 プラスチック・ホリ・ビニール類	25 木材類	29 可燃物その他		
		不燃物	31 金属ガラ	32 コンクリート・アスファルトガラ	33 機器類・制御盤類	34 土砂類	35 塩化ビニール類	
			36 保温材	37 石綿含有物	38 ケーブル類	39 不燃物その他		
		難燃物	41 ゴム類	42 難燃シート類	49 難燃物その他			
		伐採木	51 伐採木(幹)	52 伐採木(枝葉)	53 伐採木(根)			
	②	状態	D:乾燥, W:湿気有					
	③	履歴	A:「平成24年度以降に発電所構内に持ち込まれた物」, B:「平成24年度以前に発電所構内に持ち込まれた物」					

注1: 収納袋等に詰める場合は、カテゴリ毎に分別し収納すること。

注2: 伐採木の積み上げ高さは固体廃棄物管理グループの指示に従うこと。(最大で5m以下とする。)

注3: 飛散抑制等必要な措置を講じ運搬し、保管エリアに応じた飛散防止(養生、容器収納等)を施し保管すること。

注4: β汚染有の場合は備考欄に「β + γ (mSv/h)」を記載すること。

保管 実 績	No.	保管物名	表面線量率	測定場所 雰囲気線量率	保管場所(実績)	保管日(実績)	備考	線量測定年月日
	1	コンクリートガレキ	0.2 (m)Sv/h	0.2 (m)Sv/h	A7ント	H29.4.7		H29.4.4
	2	金属ガレキ	0.05 (m)Sv/h	0.2 (m)Sv/h	"	"		
			()Sv/h	()Sv/h				測定器名・管理番号
			()Sv/h	()Sv/h				測定器名 ICW
			()Sv/h	()Sv/h				管理番号 F-ICW-081

* 線量測定は保管場所があらかじめ決まっている高線量瓦礫、伐採木等は省略する。

瓦 礫 類 ・ 伐 採 木 管 理 票

作業 所 管 G 記 入 欄	保管希望年月日	H29年 4月 7日(金) 22時 00分		承認	審査	作成	
	作業件名	1F-1 T/B 地下1階除染業務委託(その2)					
	発生場所	1号T/B建屋		H29.4.4	H29.4.4	H29.4.4	
	作業所管G	機械設備部 機械第一Gr	監理員	TEL			
	元請会社		担当者	TEL			
	線量測定年月日	2017/3/23	測定者		測定器名	電離箱サーベイメータ 管理番号 F1-ICW-106	
	No.	保管物名	※カテゴリ ① ② ③	β汚染の有無	物量	表面線量率 測定場所 雰囲気線量率	備考
	1	除染装置	33 D A	有・無	6 m3	2 (m) Sv/h 0.05 (m) Sv/h	
	2			有・無	m3	(m) Sv/h (m) Sv/h	
	3			有・無	m3	(m) Sv/h (m) Sv/h	
	4			有・無	m3	(m) Sv/h (m) Sv/h	
	5			有・無	m3	(m) Sv/h (m) Sv/h	

固体廃棄物管理G		受付
受付番号		
2017-04-351		H29.4.4
調整日時 H29.4.7 (22時00分)		
【保管時の指示事項等】		
保管予定場所		
1	国体庫	
2		
3		
4		
5		

※カテゴリ	①	可燃物	22 紙類	24 プラスチック・ホリ・ビニール類	25 木材類	29 可燃物その他	
		不燃物	31 金属ガラ	32 コンクリート・アスファルトガラ	33 機器類・制御盤類	34 土砂類	35 塩化ビニール類
			36 保温材	37 石綿含有物	38 ケーブル類	39 不燃物その他	
		難燃物	41 ゴム類	42 難燃シート類	49 難燃物その他		
		伐採木	51 伐採木(幹)	52 伐採木(枝葉)	53 伐採木(根)		
	②	状態	D:乾燥 W:湿気有				
	③	履歴	A:「平成24年度以降に発電所構内に持ち込まれた物」 B:「平成24年度以前に発電所構内に持ち込まれた物」				

注1: 収納袋等に詰める場合は、カテゴリ毎に分別し収納すること。

注2: 伐採木の積み上げ高さは固体廃棄物管理グループの指示に従うこと。(最大で5m以下とする。)

注3: 飛散抑制等必要な措置を講じ運搬し、保管エリアに応じた飛散防止(養生、容器収納等)を施し保管すること。

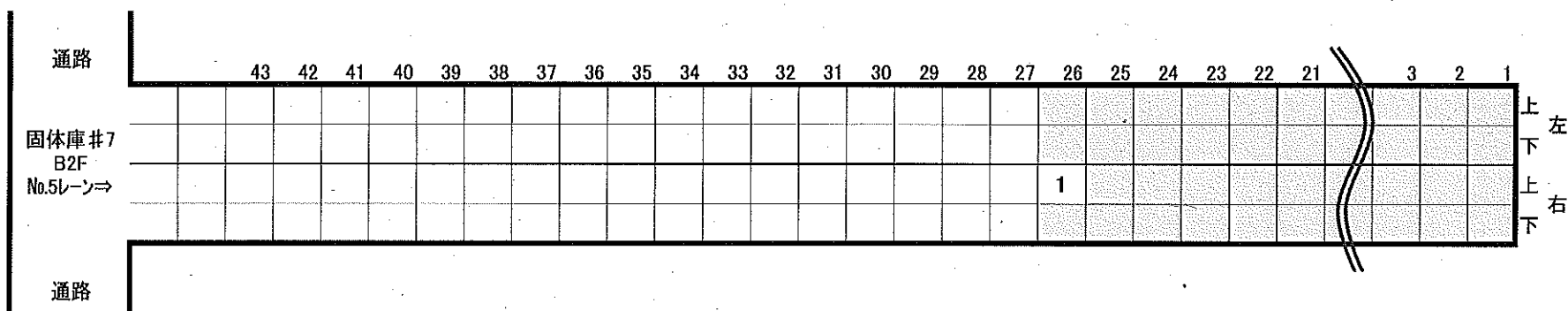
注4: β汚染有の場合は備考欄に「β + γ (mSv/h)」を記載すること。

保管実績	No.	保管物名	表面線量率	測定場所 雰囲気線量率	保管場所(実績)	保管日(実績)	備考	線量測定年月日
	1	除染装置: TB-003	2 (m) Sv/h	0.05 (m) Sv/h	国体庫	H29.4.7		H29.3.23
			() Sv/h	() Sv/h				線量測定者
			() Sv/h	() Sv/h				測定器名・管理番号
			() Sv/h	() Sv/h				測定器名 電離箱サーベイメータ
			() Sv/h	() Sv/h				管理番号 F1-ICW-106

* 線量測定は保管場所があらかじめ決まっている高線量瓦礫、伐採木等は省略する。

2017年4月7日(金) 固体庫内コンテナ総括表

2017年4月7日(金) 固体庫内コンテナ総括表											
	運搬ID	コンテナ番号	解体場所	現場サーベイ時線量	現場サーベイ時周辺線量			表面線量率	重量	配置場所	備考
				mSv/h	mSv/h			mSv/h	t		
1	3384	TB-003	1号機T/B除染	-	-	-	-	0.05	1.20	7-5-26 -右上	機器類・制御盤類
2											
3											
4											
5											
6											
7											
8											
9											
10											
11											
12											

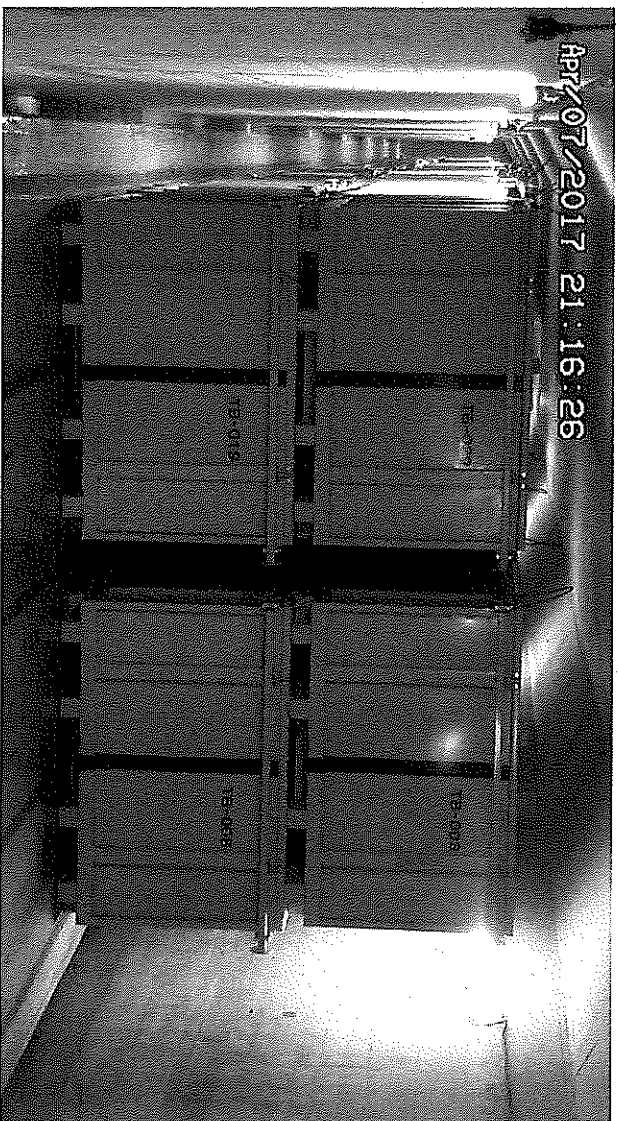


固体庫内コンテナ配置表

一時保管日時	2017年4月7日(金)	備考
運搬ID	3384	機器類・制御盤類
コンテナ番号	TB-003	
解体場所	1号機T/B除染	
現場サーベイ時線量	- mSv/h	
現場サーベイ時周辺線量	- mSv/h	
	- mSv/h	
	- mSv/h	
表面線量率	0.05 mSv/h	
重量	1.20 t	
配置場所	7-5-26 - 右上	

通路	43	42	41	40	39	38	37	36	35	34	33	32	31	30	29	28	27	26	25	24	23	22	21	3	2	1
固体庫#7																										
B2F																										
M5.7→																	○									
通路																										

写真



G M	20/10/2000
-----	------------

・外観確認結果記載欄 異常なし:「良」 異常有り:「否」(異常が認められた場合は特記事項に具体的内容を記入)
・無人フォークリフト自重:16,360kg

瓦 礫 類 ・ 伐 採 木 管 理 票

建築入 - 遅延

作業 所 管 G 記 入 欄	保管希望年月日	2017年 4月 10日(月) 20時 00分			承認	審査	作成
	作業件名	2号機燃料取り出しに伴う周辺ヤード整備工事および同関連除却工事 他1件					
	発生場所	2号機原子炉建屋西側セメントブロー建屋					
	作業所管G	建築部 建築第8グループ			監理員	TEL	
	元請会社				担当者	TEL	
	線量測定年月日	H29.4.7	測定者				
			測定器名	ICW	管理番号	F-ICW-081	
	No.	保管物名	※カテゴリ ① ② ③	β汚染の有無	物量	表面線量率	測定場所 雰囲気線量率
1	コンクリートガレキ	32 D B	有・(無)	10.0m ³	0.2(m)Sv/h	0.2(m)Sv/h	
2	金属ガレキ	31 D B	有・(無)	5.0m ³	0.05(m)Sv/h	0.2(m)Sv/h	
3							
4							
5							

固体廃棄物管理G		受付
受付番号		
2017-04-477		429.4.10
調整日時		429.4.10(20時00分)
【保管時の指示事項等】		
保管予定場所		
1	A テント	
2	A テント	
3		
4		
5		

※カテゴリー	①	可燃物	22 紙・ウエス類	24 プラスチック・ポリ・ビニール類	25 木材類	29 可燃物その他	
		不燃物	31 金属ガラ	32 コンクリート・アスファルトガラ	33 機器類・制御盤類	34 土砂類	35 塩化ビニール類
			36 保温材	37 石綿含有物	38 ケーブル類	39 不燃物その他	
		難燃物	41 ゴム類	42 難燃シート類	49 難燃物その他		
		伐採木	51 伐採木(幹)	52 伐採木(枝葉)	53 伐採木(根)		
	②	状態	D:乾燥 , W:湿気有				
	③	履歴	A:「平成24年度以降に発電所構内に持ち込まれた物」 ; B:「平成24年度以前に発電所構内に持ち込まれた物」				

注1: 収納袋等に詰める場合は、カテゴリ毎に分別し収納すること。

注2: 伐採木の積み上げ高さは固体廃棄物管理グループの指示に従うこと。(最大で5m以下とする。)

注3: 飛散抑制等必要な措置を講じ運搬し、保管エリアに応じた飛散防止(養生、容器収納等)を施し保管すること。

注4: β汚染有の場合は備考欄に「β+γ(mSv/h)」を記載すること。

保管 実 績	No.	保管物名	表面線量率	測定場所 雰囲気線量率	保管場所(実績)	保管日(実績)	備考	線量測定年月日
	1.	コンクリートガレキ	0.2 (m)Sv/h	0.2 (m)Sv/h	A テント	429.4.10		H29.4.7
	2.	金属ガレキ	0.05 (m)Sv/h	0.2 (m)Sv/h	"	"		
			()Sv/h	()Sv/h				線量測定者
			()Sv/h	()Sv/h				測定器名・管理番号
			()Sv/h	()Sv/h				測定器名 ICW
			()Sv/h	()Sv/h				管理番号 F-ICW-081

* 線量測定は保管場所があらかじめ決まっている高線量瓦礫、伐採木等は省略する。

瓦 礫 類 ・ 伐 採 木 管 理 票

作業 所 管 G 記 入 欄	保管希望年日時	平成29年 4月11日(火) 20時00分		承認	審査	作成		
	作業件名	福島第一原子力発電所 1.2号機 T/B屋上部雨水対策工事						
	発生場所	1.2号機 T/B 屋上						
	作業所管G	建築部 建築第七グループ	監理員	TEL				
	元請会社		担当者	TEL				
	線量測定年月日	H29.4.7	測定者		測定器名	F1-ICWBL		
					管理番号	019		
	No.	保管物名	※カテゴリ ① ② ③	β汚染の有無	物量	表面線量率	測定場所 雰囲気線量率	備考
	1	金属ガラ (1.2号機T/B屋上部 瓦礫)	31 D B	(有)・無	6.0m3	~0.40(m)Sv/h	~0.020(m)Sv/h	キャスク内容物 γ:~0.50mSv/h β+γ:~1.50mSv/h
	2							
	3							
	4							
	5							

建築セー 遅延

固体廃棄物管理G		受付
受付番号		
2017-04-478		H29.4.10
調整日時		H29.4.11(20時00分)
【保管時の指示事項等】		
保管予定場所		
1	A テント	
2		
3		
4		
5		

※カテゴリー	①	可燃物	22 紙・ウエス類	24 プラスチック・ポリ・ビニール類	25 木材類	29 可燃物その他	
		不燃物	31 金属ガラ	32 コンクリート・アスファルトガラ	33 機器類・制御盤類	34 土砂類	35 塩化ビニール類
			36 保温材	37 石綿含有物	38 ケーブル類	39 不燃物その他	
		難燃物	41 ゴム類	42 難燃シート類	49 難燃物その他		
	伐採木	51 伐採木(幹)	52 伐採木(枝葉)	53 伐採木(根)			
	②	状態	D:乾燥 , W:湿気有				
	③	履歴	A:「平成24年度以降に発電所構内に持ち込まれた物」 , B:「平成24年度以前に発電所構内に持ち込まれた物」				

注1: 収納袋等に詰める場合は、カテゴリ毎に分別し収納すること。

注2: 伐採木の積み上げ高さは固体廃棄物管理グループの指示に従うこと。(最大で5m以下とする。)

注3: 飛散抑制等必要な措置を講じ運搬し、保管エリアに応じた飛散防止(養生、容器収納等)を施し保管すること。

注4: β汚染有の場合は備考欄に「β+γ(mSv/h)」を記載すること。

保管 実 績	No.	保管物名	表面線量率	測定場所 雰囲気線量率	保管場所(実績)	保管日(実績)	備考	線量測定年月日
	1	金属ガラ	0.4 (m)Sv/h	0.02 (m)Sv/h	A テント	H29.4.11		H29.4.11
			()Sv/h	()Sv/h				線量測定者
			()Sv/h	()Sv/h				測定器名・管理番号
			()Sv/h	()Sv/h				測定器名 F1-ICWBL 管理番号 019

* 線量測定は保管場所があらかじめ決まっている高線量瓦礫、伐採木等は省略する。

瓦 礫 類 ・ 伐 採 木 管 理 票

作業 所 管 G 記 入 欄	保管希望年月日	2017年 4月 11日(火) 20時 00分						承認	審査	作成
	作業件名	2号機燃料取り出しに伴う周辺ヤード整備工事および同関連除却工事 他1件								
	発生場所	2号機原子炉建屋西側セメントブロー建屋								
	作業所管G	建築部 建築第八グループ						監理員	TEL	
	元請会社							担当者	TEL	
	線量測定年月日	H29.4.7	測定者							
	測定器名	ICW						管理番号	F-ICW-081	
	No.	保管物名	※カテゴリ			β汚染の有無	物 量	表面線量率	測定場所 雰囲気線量率	備 考
		①	②	③						
1	コンクリートガレキ	32	D	B	有・ (無)	6.0m3	0.2(m)Sv/h	0.2(m)Sv/h	※8m ³ コンテナ	
2	金属ガレキ	31	D	B	有・ (無)	2.0m3	0.05(m)Sv/h	0.2(m)Sv/h	※8m ³ コンテナ	
3										
4										
5										

固体廃棄物管理G		受付
受付番号		
2017-04-5/6		
調整日時		H29.4.11(20時00分)
【保管時の指示事項等】		
保管予定場所		
1	F-10	
2	"	
3		
4		
5		

※カテゴリ	①	可燃物	22 紙・ウエス類	24 プラスチック・ホリ・ビニール類	25 木材類	29 可燃物その他	
		不燃物	31 金属ガラ	32 コンクリート・アスファルトガラ	33 機器類・制御盤類	34 土砂類	35 塩化ビニール類
			36 保温材	37 石綿含有物	38 ケーブル類	39 不燃物その他	
		難燃物	41 ゴム類	42 難燃シート類	49 難燃物その他		
		伐採木	51 伐採木(幹)	52 伐採木(枝葉)	53 伐採木(根)		
	②	状態	D:乾燥 , W:湿気有				
	③	履歴	A:「平成24年度以降に発電所構内に持ち込まれた物」 , B:「平成24年度以前に発電所構内に持ち込まれた物」				

注1: 収納袋等に詰める場合は、カテゴリ毎に分別し収納すること。

注2: 伐採木の積み上げ高さは固体廃棄物管理グループの指示に従うこと。(最大で5m以下とする。)

注3: 飛散抑制等必要な措置を講じ運搬し、保管エリアに応じた飛散防止(養生、容器収納等)を施し保管すること。

注4: β汚染有の場合は備考欄に「β + γ (mSv/h)」を記載すること。

保 管 実 績	No.	保管物名	表面線量率	測定場所 雰囲気線量率	保管場所(実績)	保管日(実績)	備 考	線 量 測 定 年 月 日
			()Sv/h	()Sv/h				線 量 測 定 者
		中止	()Sv/h	()Sv/h				測定器名・管理番号
			()Sv/h	()Sv/h				測定器名
			()Sv/h	()Sv/h				管理番号

* 線量測定は保管場所があらかじめ決まっている高線量瓦礫、伐採木等は省略する。

瓦 礫 類 ・ 伐 採 木 管 理 票

作業 所 管 G 記 入 欄	保管希望年月日	2017 年 4 月 12 日(水) 20 時 00 分				承認	審査	作成
	作業件名	1F-2 PCV内調査(A2調査)						
	発生場所	2号機 原子炉建屋 1階 北西エリア(X-6ペネ付近)				H27.7.7	H29.4.9	H29.4.6
	作業所管G	冷却設備部 冷却第四G		監理員		TEL		
	元請会社			担当者		TEL		
	線量測定年月日	2017.4.6	測定者		測定器名	電離箱式サーベイメータ ZnSシンチレータ		管理番号
						F1-ICW-175 F1-α-004 F1-ICWBL-16		
	No.	保管物名	※カテゴリ	β汚染の有無	物量	表面線量率	測定場所 雰囲気線量率	備考
			① ② ③					
	1	難燃物(マスク他)	49 D A	④・無	4 m3	0.30(mSv/h)	0.007(mSv/h)	(α線有り:キャスク6m3)
	2	可燃物(装備品・ビニール他)	29 D A	④・無	2 m3	0.25(mSv/h)	0.007(mSv/h)	β+γ:10
	3	一以下余白一						α:>100
	4							
	5							

固体廃棄物管理G		受付
受付番号		
2017-04-482		
調整日時	H29.4.12(20時00分)	
【保管時の指示事項等】		
保管予定場所		
1	固体庫	
2	固体庫	
3		
4		
5		

※カテゴリ	①	可燃物	22 紙・ウエス類	24 プラスチック・ポリ・ビニール類	25 木材類	29 可燃物その他	
		不燃物	31 金属ガラ	32 コンクリート・アスファルトガラ	33 機器類・制御盤類	34 土砂類	35 塩化ビニール類
			36 保温材	37 石綿含有物	38 ケーブル類	39 不燃物その他	
		難燃物	41 ゴム類	42 難燃シート類	49 難燃物その他		
	伐採木	51 伐採木(幹)	52 伐採木(枝葉)	53 伐採木(根)			
	②	状態	D:乾燥, W:湿気有				
	③	履歴	A:「平成24年度以降に発電所構内に持ち込まれた物」, B:「平成24年度以前に発電所構内に持ち込まれた物」				

注1:収納袋等に詰める場合は、カテゴリ毎に分別し収納すること。

注2:伐採木の積み上げ高さは固体廃棄物管理グループの指示に従うこと。(最大で5m以下とする。)

注3:飛散抑制等必要な措置を講じ運搬し、保管エリアに応じた飛散防止(養生、容器収納等)を施し保管すること。

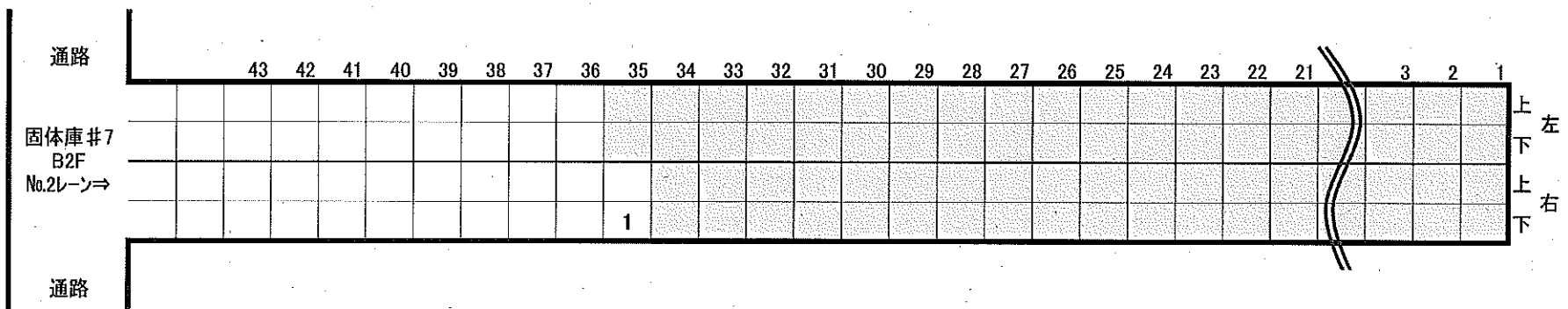
注4:β汚染有の場合は備考欄に「β+γ(mSv/h)」を記載すること。

保管 実績	No.	保管物名	表面線量率	測定場所 雰囲気線量率	保管場所(実績)	保管日(実績)	備考	線量測定年月日
	1	難燃物:TB-002	0.3 (m)Sv/h	0.007 (m)Sv/h	固体庫	H29.4.12		H29.4.6
	2	可燃物:TB-002	0.25 (m)Sv/h	0.007 (m)Sv/h	〃	〃		
			()Sv/h	()Sv/h				線量測定者
			()Sv/h	()Sv/h				測定器名・管理番号
			()Sv/h	()Sv/h				測定器名
			()Sv/h	()Sv/h				管理番号
		()Sv/h	()Sv/h				F1-ICW-175, F1-α-004 F1-ICWBL-16	

*線量測定は保管場所があらかじめ決まっている高線量瓦礫、伐採木等は省略する。

2017年4月12日(水) 固体庫内コンテナ総括表

	運搬ID	コンテナ番号	解体場所	現場サーベイ時線量	現場サーベイ時周辺線量			表面線量率	重量	配置場所	備考
				mSv/h	mSv/h			mSv/h	t		
1	3387	TB-002	2号機PCV内部調査	-	-	-	-	0.04	1.60	7-2-35 -右下	難燃物・可燃物
2											
3											
4											
5											
6											
7											
8											
9											
10											
11											
12											

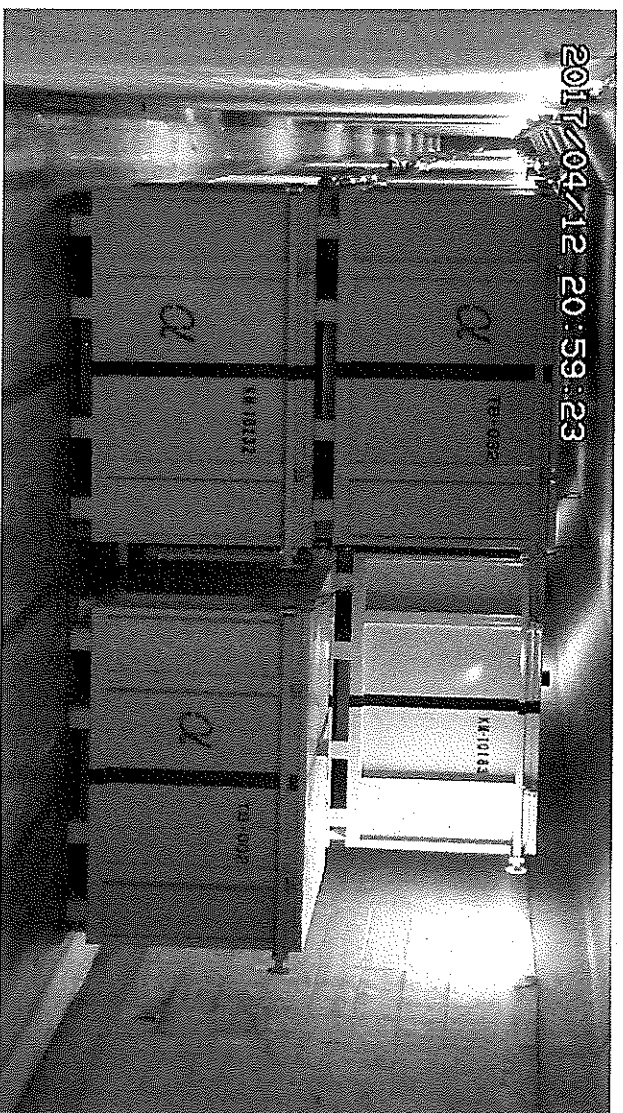


固体庫内コンテナ配置表

一時保管日時	2017年4月12日(水)	備考
運搬ID	3387	難燃物・可燃物 α汚染有
コンテナ番号	TB-002	
解体場所	2号機PCV内部調査	
現場サーベイ時線量	- mSv/h	
現場サーベイ時周辺線量	- mSv/h	
	- mSv/h	
	- mSv/h	
表面線量率	0.04 mSv/h	
重量	1.60 t	
配置場所	7-2-35 -右下	

通路	43	42	41	40	39	38	37	36	35	34	33	32	31	30	29	28	27	26	25	24	23	22	21	3	2	1
固体庫#7																										
B2F																										
Nk2F-3⇒																										
通路																										

写真



CM	25/25
----	-------

業務名:1Fガラ収納容器等受取り保管業務委託(H29)

実施日時:平成29年4月12日 19:00～22:40

- ・外観確認結果記載欄 異常なし:「良」 異常有り:「否」(異常が認められた場合は特記事項に具体的内容を記入)
- ・無人フォークリフト自重:16,360kg

瓦 礫 類 ・ 伐 採 木 管 理 票

作業 所 管 G 記 入 欄	保管希望年日時	2017年4月18日(火) 17時 00分 / 2017年4月18日(火) 27時 00分		承認	審査	作成	
	作業件名	原子炉格納容器内部調査技術の開発					
	発生場所	GJ-22(1号機原子炉建屋1階北西エリア仮設足場廻り)		H29.4.17 H29.4.17 H29.4.17			
	作業所管G	冷却設備部 冷却第4Gr	監理員	TEL			
	元請会社		担当者	TEL			
	線量測定年月日	2017年4月14日	測定者	測定器名	電離箱	管理番号	FI-ICWBL-084
No.	保管物名	※カテゴリ ① ② ③	β汚染の有無	物 量	表面線量率	測定場所 雰囲気線量率	備 考
1	不燃物(機器類・制御盤類)	33 D A	有・(無)	1.5 m3	1.5 (m) Sv/h	0.03 (m) Sv/h	α線400 Cpm
2	不燃物(機器類・制御盤類)	33 D A	有・(無)	1.6 m3	0.1 (m) Sv/h	0.03 (m) Sv/h	α線400 Cpm
3	不燃物(機器類・制御盤類)	33 D A	有・(無)	1.5 m3	0.03 (m) Sv/h	0.03 (m) Sv/h	α線400 Cpm
4	不燃物(機器類・制御盤類)	33 D A	有・(無)	1.6 m3	0.03 (m) Sv/h	0.03 (m) Sv/h	α線400 Cpm
5	可燃物(プラスチック・ポリ・ビニール類)	24 D A	有・(無)	1.5 m3	0.03 (m) Sv/h	0.03 (m) Sv/h	α線400 Cpm

固体廃棄物管理G		受付
受付番号		
2017-04-561		
調整日時	H29.4.18 (17時 00分)	
【保管時の指示事項等】		
保管予定場所		
1	田舎庫	
2	"	
3	"	
4	"	
5	"	

※カテゴリー	①	可燃物	22 紙・ウエス類	24 プラスチック・ポリ・ビニール類	25 木材類	29 可燃物その他	
		不燃物	31 金属ガラ	32 コンクリート・アスファルトガラ	33 機器類・制御盤類	34 土砂類	35 塩化ビニール類
			36 保温材	37 石綿含有物	38 ケーブル類	39 不燃物その他	
		難燃物	41 ゴム類	42 難燃シート類	49 難燃物その他		
		伐採木	51 伐採木(幹)	52 伐採木(枝葉)	53 伐採木(根)		
	②	状態	D:乾燥 , W:湿気有				
	③	履歴	A:「平成24年度以降に発電所構内に持ち込まれた物」 , B:「平成24年度以前に発電所構内に持ち込まれた物」				

注1: 収納袋等に詰める場合は、カテゴリ毎に分別し収納すること。

注2: 伐採木の積み上げ高さは固体廃棄物管理グループの指示に従うこと。(最大で5m以下とする。)

注3: 飛散抑制等必要な措置を講じ運搬し、保管エリアに応じた飛散防止(養生、容器収納等)を施し保管すること。

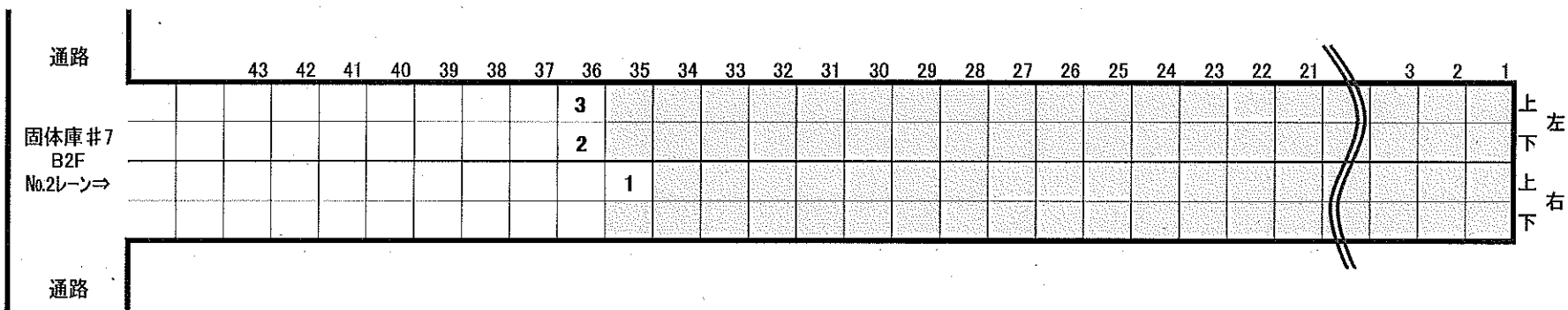
注4: β汚染有の場合は備考欄に「β + γ (mSv/h)」を記載すること。

保管 実績	No.	保管物名	表面線量率	測定場所 雰囲気線量率	保管場所(実績)	保管日(実績)	備考	線量測定年月日
	1.	不燃物(機器類・制御盤類)	1.5 (m) Sv/h	0.03 (m) Sv/h	田舎庫	H29.4.18		H29.4.14
	2.	" TB-031	0.1 (m) Sv/h	0.03 (m) Sv/h	"	"		線量測定者
	3.	" TB-001	0.03 (m) Sv/h	0.03 (m) Sv/h	"	"		測定器名・管理番号
	4.	" TB-020	0.03 (m) Sv/h	0.03 (m) Sv/h	"	"		測定器名 電離箱
	5.	可燃物(プラスチック・ポリ・ビニール類)	0.03 (m) Sv/h	0.03 (m) Sv/h	"	"		管理番号 FI-ICWBL-084

* 線量測定は保管場所があらかじめ決まっている高線量瓦礫、伐採木等は省略する。

2017年4月18日(火) 固体庫内コンテナ総括表

	運搬ID	コンテナ番号	解体場所	現場サーベイ時線量	現場サーベイ時周辺線量			表面線量率	重量	配置場所	備考
				mSv/h	mSv/h			mSv/h	t		
1	3388	TB-031	1号機PCV内部調査	-	-	-	-	0.10	1.20	7-2-35 -右上	機器類・制御盤類
2	3389	TB-001	1号機PCV内部調査	-	-	-	-	0.01	1.80	7-2-36 -左下	機器類・制御盤類
3	3390	TB-020	1号機PCV内部調査	-	-	-	-	0.04	2.30	7-2-36 -左上	機器類・制御盤類
4											
5											
6											
7											
8											
9											
10											
11											
12											



固体庫内コンテナ配置表

一時保管日時	2017年4月18日(火)	
運搬ID	3388	備考
コンテナ番号	TB-031	機器類・制御盤類
解体場所	1号機PCV内部調査	α汚染有
現場サーベイ時線量	- mSv/h	
	- mSv/h	
	- mSv/h	
現場サーベイ時周辺線量	- mSv/h	
表面線量率	0.10 mSv/h	
重量	1.20 t	
配置場所	7-2-35 -右上	

通路	43	42	41	40	39	38	37	36	35	34	33	32	31	30	29	28	27	26	25	24	23	22	21	3	2	1
固体庫内 B2F 配線室																										
通路																										

写真

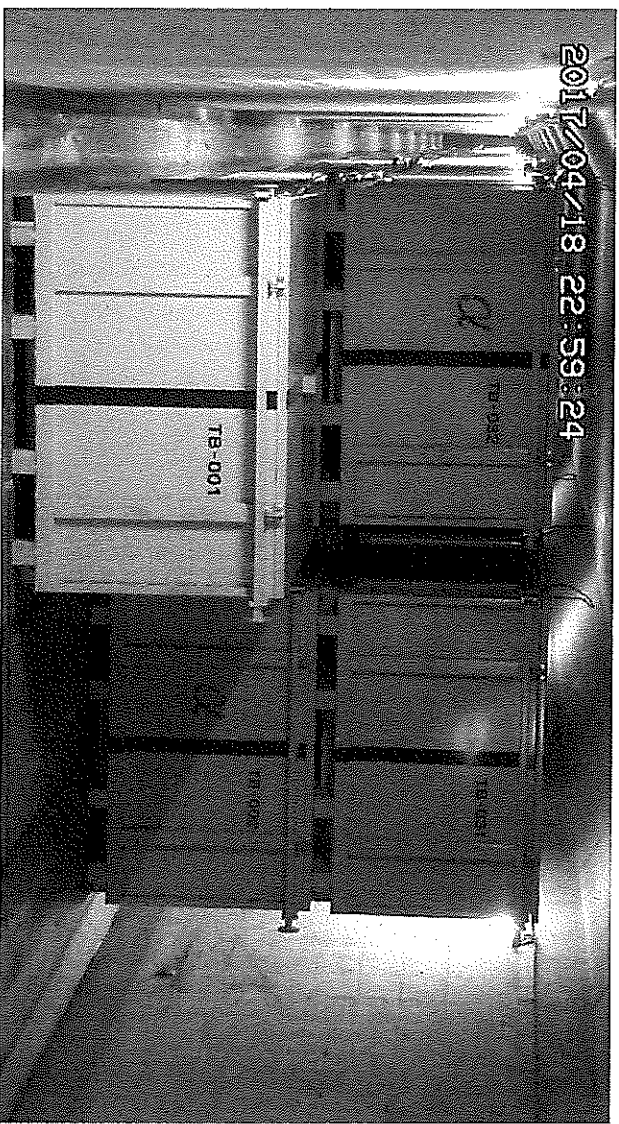


固体庫内コンテナ配置表

一時保管日時	2017年4月18日(火)		
運搬ID	3389	備考	機器類・制御盤類 α汚染有
コンテナ番号	TB-001		
解体場所	1号機PCV内部調査		
現場サ-ベイ時線量	- mSv/h		
現場サ-ベイ時周辺線量	- mSv/h		
	- mSv/h		
	- mSv/h		
表面線量率	0.01 mSv/h		
重量	1.80 t		
配置場所	7-2-36 -左下		

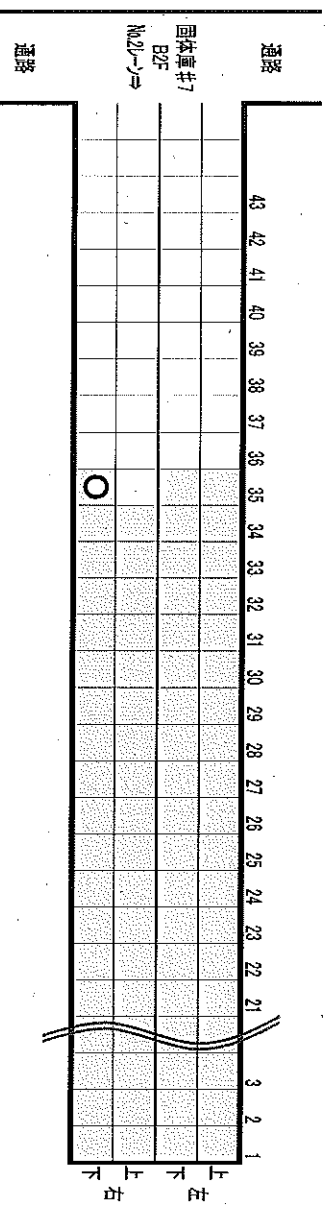
通路	43	42	41	40	39	38	37	36	35	34	33	32	31	30	29	28	27	26	25	24	23	22	21	3	2	1
固体量#1																										
B2F																										
M2F→																										
通路																										

写真



固体庫内コンテナ配置表

一時保管日時	2017年4月18日(火)	
運搬ID	3390	備考
コンテナ番号	TB-020	機器類・制御盤類
解体場所	1号機PCV内部調査	α汚染有
現場サーベイ時線量	- mSv/h	
現場サーベイ時周辺線量	- mSv/h	
	- mSv/h	
	- mSv/h	
表面線量率	0.04 mSv/h	
重量	2.30 t	
配置場所	7-2-36 -左上	



写真



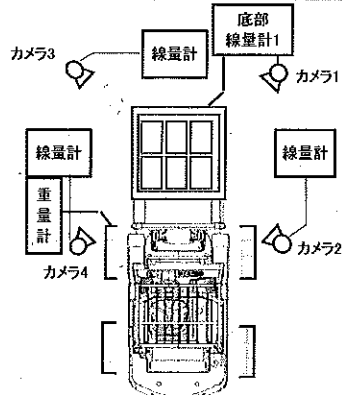
東京電力ホールディングス株式会社
 福島第一廃炉推進カンパニー
 福島第一原子力発電所
 環境化学部 固体廃棄物管理GM 殿

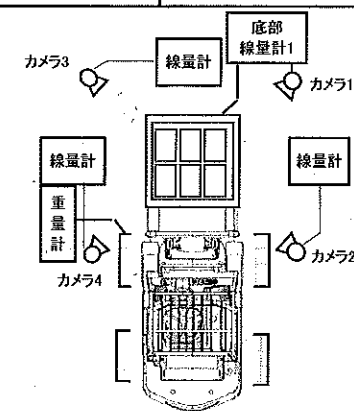
GM	メンバー
----	------

高線量瓦礫収納容器線量率及び重量測定記録

業務名: 1Fガラ収納容器等受取り保管業務委託(H29)

実施日時: 平成29年4月18日 20:00~25:10

受 取		コンテナ番号	線量率測定結果(mSv/h)				重量測定結果(kg)	外観確認結果	固体廃棄物貯蔵庫内 保管位置	コンテナ容積	特記事項
日付	時刻		位置①	位置②	位置③	位置④	正味容器重量	判定			
			底面	右側面	正面	左側面					
4/18	22:04	TB-031	0.12	0.04	0.01	0.03	1,200	■良 □否	7-B2-2-35-A-2	6m³	
4/18	22:39	TB-001	0.01	0.01	0.01	0.01	1,800	■良 □否	7-B2-2-36-B-1	6m³	
4/18	23:19	TB-020	0.04	0.02	0.03	0.02	2,300	■良 □否	7-B2-2-36-B-2	6m³	
使用測定器	■DoseRAE2線量計・ポータブルトラックスケール遠隔測定監視装置 □その他（測定器種類:ホットスポット / 管理番号:F1-HS-016 ）										
記録採取者											
備考	・重量計異常により フォークリフト重量計の値を正味容器重量とした。										



線量計・外観確認カメラ配置図

・外観確認結果記載欄 異常なし:「良」 異常有り:「否」(異常が認められた場合は特記事項に具体的内容を記入)
 ・無人フォークリフト自重: 16,360kg

瓦 礫 類 ・ 伐 採 木 管 理 票

作業 所 管 G 記 入 欄	保管希望年月日	2017年 4月 19日(水) 20時 00分						承認	審査	作成	
	作業 件 名	2号機燃料取り出しに伴う周辺ヤード整備工事および同関連除却工事 他1件									
	発生 場所	2号機原子炉建屋西側セメントフロア建屋						2017.4.18 2017.4.18			
	作業 所 管 G	建築部 建築第八グループ				監 理 員	TEL				
	元 請 会 社					担 当 者	TEL				
	線量測定年月日	H29.4.7		測 定 者		測定器名		ICW		管理番号	F-ICW-081
	No.	保管物名		※カテゴリ		β汚染の有無	物 量	表面線量率	測定場所 雰囲気線量率	備 考	
	1	コンクリートガレキ		32	D B	有・ 無	8.0m3	0.2(m)Sv/h	0.2(m)Sv/h	※8m3コンテナ	
	2	金属ガレキ		31	D B	有・ 無	2.0m3	0.05(m)Sv/h	0.2(m)Sv/h	※8m3コンテナ	
	3										
4											
5											

固体廃棄物管理G		受付
受付番号		564
2017 -	-	H29.4.18
調整日時		H29.4.19(20時00分)
【保管時の指示事項等】		
保管予定場所		
1	テント	
2	テント	
3		
4		
5		

※カテゴリー	①	可燃物	22 紙・ウエス類	24 プラスチック・ホリ・ビニール類	25 木材類	29 可燃物その他		
		不燃物	31 金属ガラ	32 コンクリート・アスファルトガラ	33 機器類・制御盤類	34 土砂類	35 塩化ビニール類	
			36 保温材	37 石綿含有物	38 ケーブル類	39 不燃物その他		
		難燃物	41 ゴム類	42 難燃シート類	49 難燃物その他			
		伐採木	51 伐採木(幹)	52 伐採木(枝葉)	53 伐採木(根)			
	②	状態	D:乾燥 , W:湿気有					
	③	履歴	A:「平成24年度以降に発電所構内に持ち込まれた物」 , B:「平成24年度以前に発電所構内に持ち込まれた物」					

注1: 収納袋等に詰める場合は、カテゴリ毎に分別し収納すること。

注2: 伐採木の積み上げ高さは固体廃棄物管理グループの指示に従うこと。(最大で5m以下とする。)

注3: 飛散抑制等必要な措置を講じ運搬し、保管エリアに応じた飛散防止(養生、容器収納等)を施し保管すること。

注4: β汚染有の場合は備考欄に「β + γ (mSv/h)」を記載すること。

保管 実 績	No.	保管物名	表面線量率	測定場所 雰囲気線量率	保管場所(実績)	保管日(実績)	備考	線量測定年月日
			()Sv/h	()Sv/h				線量測定者
		中止	()Sv/h	()Sv/h				測定器名・管理番号
			()Sv/h	()Sv/h				測定器名
			()Sv/h	()Sv/h				管理番号

* 線量測定は保管場所があらかじめ決まっている高線量瓦礫、伐採木等は省略する。

瓦 礫 類 ・ 伐 採 木 管 理 票

作業 所 管 G 記 入 欄	保管希望年月日	平成29年 4月19日(水)		20時00分		承認	審査	作成
	作業件名	福島第一原子力発電所 1.2号機 T/B屋上部雨水対策工事						
	発生場所	1.2号機 T/B 屋上						
	作業所管G	建築部 建築第七グループ		監理員				
	元請会社			担当者				
	線量測定年月日	H29.4.13	測定者			測定器名	ICW	ICWBL
No.	保管物名	※カテゴリ ① ② ③	β汚染の有無	物 量	表面線量率	測定場所 雰囲気線量率	備 考	
1	土砂類 (1.2号機T/B屋上部 瓦礫)	34 D B	(有)・無	6.0m3	~1.60(m)Sv/h	~0.020(m)Sv/h	キヤスク内容物 γ:~7.00mSv/h β+γ:~8.00mSv/h	
2								
3								
4								
5								

固体廃棄物管理G		受付
受付番号		
2017-04-565		H29.4.18
調整日時	H29.4.19 (20時00分)	
【保管時の指示事項等】		
保管予定場所		
1	固体廃	
2		
3		
4		
5		

※カテゴリ	①	可燃物	22 紙・ウエス類	24 プラスチック・ポリ・ビニール類	25 木材類	29 可燃物その他	
		不燃物	31 金属ガラ	32 コンクリート・アスファルトガラ	33 機器類・制御盤類	34 土砂類	35 塩化ビニール類
			36 保温材	37 石綿含有物	38 ケーブル類	39 不燃物その他	
		難燃物	41 ゴム類	42 難燃シート類	49 難燃物その他		
		伐採木	51 伐採木(幹)	52 伐採木(枝葉)	53 伐採木(根)		
	②	状態	D:乾燥 , W:湿気有				
	③	履歴	A:「平成24年度以降に発電所構内に持ち込まれた物」 , B:「平成24年度以前に発電所構内に持ち込まれた物」				

注1: 収納袋等に詰める場合は、カテゴリ毎に分別し収納すること。

注2: 伐採木の積み上げ高さは固体廃棄物管理グループの指示に従うこと。(最大で5m以下とする。)

注3: 飛散抑制等必要な措置を講じ運搬し、保管エリアに応じた飛散防止(養生、容器収納等)を施し保管すること。

注4: β汚染有の場合は備考欄に「β+γ(mSv/h)」を記載すること。

保管実績	No.	保管物名	表面線量率	測定場所 雰囲気線量率	保管場所(実績)	保管日(実績)	備考	線量測定年月日
	1.	土砂類: KM-10220	1.6 (m)Sv/h	902 (m)Sv/h	固体廃	H29.4.21		H29.4.13
			()Sv/h	()Sv/h				線量測定者
			()Sv/h	()Sv/h				測定器名・管理番号
			()Sv/h	()Sv/h				測定器名 ICW/ICWBL
			()Sv/h	()Sv/h				管理番号 277/123

*線量測定は保管場所があらかじめ決まっている高線量瓦礫、伐採木等は省略する。

[illegible]

通 路	42	41	40	39	38	37	36	35	34	33	32	31	30	29	28	27	26	25	24	23	22	21	20	19	18	17			1	0		
固体庫#7 B2F No.5レーン																1																
通 路																																

上

下

左

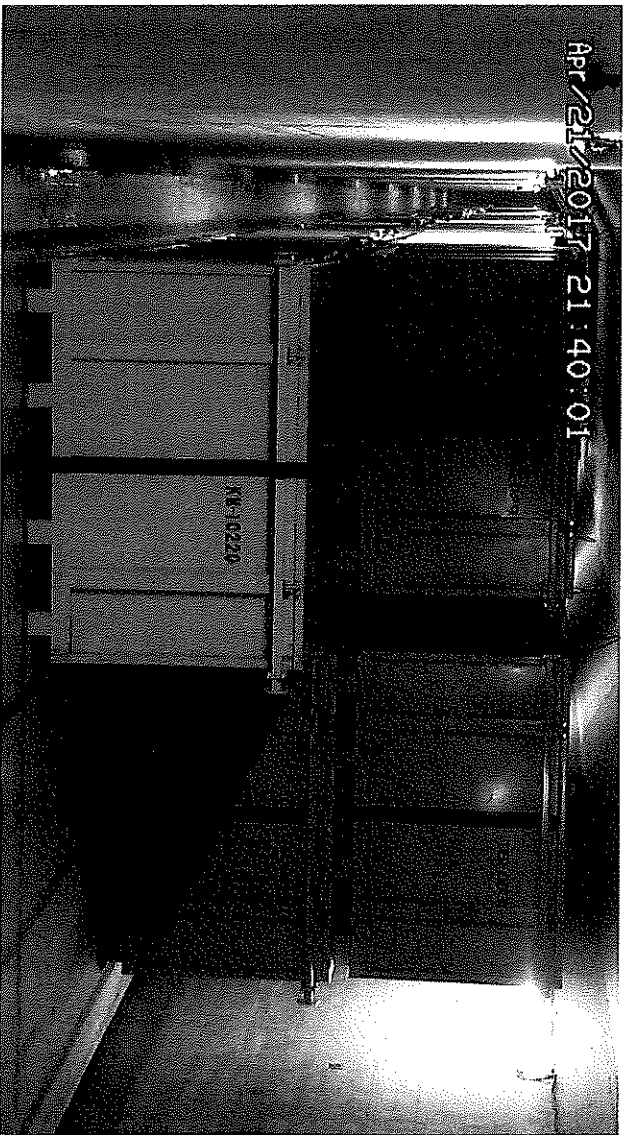
右

固体庫内コンテナ配置表

一時保管日時	2017年4月21日(金)	
運搬ID	3397	備考
コンテナ番号	KM-10220	土砂類
解体場所	1・2号機屋上ガレキ	
現場サーベイ時線量	- mSv/h	
	- mSv/h	
現場サーベイ時周辺線量	- mSv/h	
表面線量率	0.90 mSv/h	
重量	4.30 t	
配置場所	7-5-27-左下	

通路	43	42	41	40	39	38	37	36	35	34	33	32	31	30	29	28	27	26	25	24	23	22	21	3	2	1
固体庫#7																	○									
B2F																										
地5F→																										
通路																										

写真



東京電力ホールディングス株式会社
 福島第一廃炉推進カンパニー
 福島第一原子力発電所
 環境化学部 固体廃棄物管理GM 殿

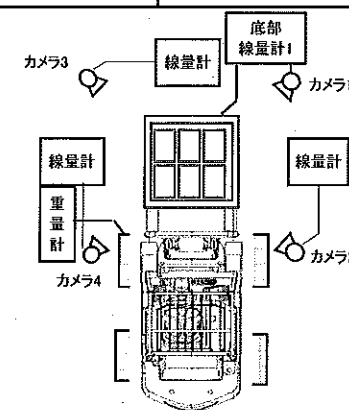
GM	メンバー
----	------

高線量瓦礫収納容器線量率及び重量測定記録

業務名: 1Fガラ収納容器等受取り保管業務委託(H29)

実施日時: 平成29年4月21日 19:00~23:10

受 取		コンテナ番号	線量率測定結果 (mSv/h)				重量測定結果(kg)	外観確認結果	固体廃棄物貯蔵庫内 保管位置	コンテナ容積	特記事項
日付	時刻		位置① 底面	位置② 右側面	位置③ 正面	位置④ 左側面	正味容器重量	判定			
4/21	21:21	KM-10220	0.90	0.11	0.12	0.22	4,300	■良 □否	7-B2-5-27-B-1	6m³	
使用測定器		<input checked="" type="checkbox"/> DoseRAE2線量計・ポータブルトラックスケール遠隔測定監視装置 <input type="checkbox"/> その他 (測定器種類: ホットスポット / 管理番号: F1-HS-016)									
記録採取者											
備考		・重量計異常により フォークリフト重量計の値を正味容器重量とした。									



線量計・外観確認カメラ配置図

・外観確認結果記載欄 異常なし:「良」 異常有り:「否」(異常が認められた場合は特記事項に具体的内容を記入)
 ・無人フォークリフト自重: 16,360kg

瓦 礫 類 ・ 伐 採 木 管 理 票

作業 所 管 理 票	保管希望年月日	2017年 4月 20日(木) 20時 00分		承認	審査	作成		
	作業件名	2号機燃料取り出しに伴う周辺ヤード整備工事および同関連除却工事 他1件						
	発生場所	2号機原子炉建屋西側セメントブローア建屋						
	作業所管G	建築部 建築第八グループ	監理員	TEL				
	元請会社		担当者	TEL				
	線量測定年月日	H29.4.7	測定者	測定器名	ICW	管理番号	F-ICW-081	
G 記 入 欄	No.	保管物名	※カテゴリ ① ② ③	β汚染の有無	物 量	表面線量率	測定場所 雰囲気線量率	備 考
	1	コンクリートガレキ	32 D B	有・(無)	8.0m3	0.2(m)Sv/h	0.2(m)Sv/h	※8m3コンテナ
	2	金属ガレキ	31 D B	有・(無)	2.0m3	0.05(m)Sv/h	0.2(m)Sv/h	※8m3コンテナ
	3							
	4							
	5							

固体廃棄物管理G	受付
受付番号	
2017-04-598	
調整日時	H29.4.20(20時00分)
【保管時の指示事項等】	
保管予定場所	
1	A721
2	1
3	
4	
5	

※カテゴリ	①	可燃物	22 紙・ウェス類	24 プラスチック・ポリ・ビニール類	25 木材類	29 可燃物その他	
		不燃物	31 金属ガラ	32 コンクリート・アスファルトガラ	33 機器類・制御盤類	34 土砂類	35 塩化ビニール類
			36 保温材	37 石綿含有物	38 ケーブル類	39 不燃物その他	
		難燃物	41 ゴム類	42 難燃シート類	49 難燃物その他		
		伐採木	51 伐採木(幹)	52 伐採木(枝葉)	53 伐採木(根)		
	②	状態	D:乾燥, W:湿気有				
	③	履歴	A:「平成24年度以降に発電所構内に持ち込まれた物」, B:「平成24年度以前に発電所構内に持ち込まれた物」				

注1: 収納袋等に詰める場合は、カテゴリ毎に分別し収納すること。

注2: 伐採木の積み上げ高さは固体廃棄物管理グループの指示に従うこと。(最大で5m以下とする。)

注3: 飛散抑制等必要な措置を講じ運搬し、保管エリアに応じた飛散防止(養生、容器収納等)を施し保管すること。

注4: β汚染有の場合は備考欄に「β + γ (mSv/h)」を記載すること。

保管 実績 記録	No.	保管物名	表面線量率	測定場所 雰囲気線量率	保管場所(実績)	保管日(実績)	備考	線量測定年月日	
	1.	コンクリートガラ	0.2 (m)Sv/h	0.2 (m)Sv/h	A721	H29.4.20		H29.4.7	
	2.	金属ガラ	0.05 (m)Sv/h	0.2 (m)Sv/h	11	11		線量測定者	
			()Sv/h	()Sv/h				測定器名・管理番号	
			()Sv/h	()Sv/h				測定器名	ICW
			()Sv/h	()Sv/h				管理番号	F-ICW-081

* 線量測定は保管場所があらかじめ決まっている高線量瓦礫、伐採木等は省略する。

* 線量測定は保管場所があらかじめ決まっている高線量瓦礫、伐採木等は省略する。

瓦 礫 類 ・ 伐 採 木 管 理 票

作業 所 管 G 記 入 欄	保管希望年月日		2017年4月20日 (木) 19時00分				承認		審査		作成	
	作業件名		福島第一原子力発電所 4号機海側周辺構内整備および関連除却工事									
	発生場所		4号機海側栽培漁業センター									
	作業所管G		建築部建築第四G				監理員					
	元請会社						担当者					
	線量測定年月日		H29.4.19		測定者				測定器名		ICW	
									管理番号		F1-ICW-367	
	No.		保管物名		※カテゴリ		β汚染の有無		物 量		表面線量率	
					① ② ③						測定場所 雰囲気線量率	
	1		コンクリート・アスファルトガラ		32 D B		有・(無)		15 m3		1.1 (m) Sv/h	
2		金属ガラ		31 D B		有・(無)		10 m3		1.1 (m) Sv/h		
3				D B		有・無		m3		(m) Sv/h		
4				D B		有・無		m3		(m) Sv/h		
5				D B		有・無		m3		(m) Sv/h		

固体廃棄物管理G		受付
受付番号		
2017-04-579		
調整日時		H29.4.20 (20時00分)
【保管時の指示事項等】		
保管予定場所		
1	A579	
2	H	
3		
4		
5		

※カテゴリー	①	可燃物	22 紙・ウエス類	24 プラスチック・ホリ・ビニール類	25 木材類	29 可燃物その他	
		不燃物	31 金属ガラ	32 コンクリート・アスファルトガラ	33 機器類・制御盤類	34 土砂類	35 塩化ビニール類
			36 保温材	37 石綿含有物	38 ケーブル類	39 不燃物その他	
		難燃物	41 ゴム類	42 難燃シート類	49 難燃物その他		
		伐採木	51 伐採木(幹)	52 伐採木(枝葉)	53 伐採木(根)		
	②	状態	D:乾燥, W:湿気有				
	③	履歴	A:「平成24年度以降に発電所構内に持ち込まれた物」, B:「平成24年度以前に発電所構内に持ち込まれた物」				
	注1:収納袋等に詰める場合は、カテゴリ毎に分別し収納すること。						
	注2:伐採木の積み上げ高さは固体廃棄物管理グループの指示に従うこと。(最大で5m以下とする。)						
	注3:飛散抑制等必要な措置を講じ運搬し、保管エリアに応じた飛散防止(養生、容器収納等)を施し保管すること。						
注4:β汚染有の場合は備考欄に「β+γ(mSv/h)」を記載すること。							

保管 実 績	No.	保管物名	表面線量率	測定場所 雰囲気線量率	保管場所(実績)	保管日(実績)	備考	線量測定年月日
	1	コンクリート・アスファルトガラ	1.1 (m) Sv/h	0.5 (m) Sv/h	A579	H29.4.20		H29.4.19
	2	金属ガラ	1.1 (m) Sv/h	0.5 (m) Sv/h	11	11		
			() Sv/h	() Sv/h				
			() Sv/h	() Sv/h				
			() Sv/h	() Sv/h				
			() Sv/h	() Sv/h				
			() Sv/h	() Sv/h				
			() Sv/h	() Sv/h				
			() Sv/h	() Sv/h				
*線量測定は保管場所があらかじめ決まっている高線量瓦礫、伐採木等は省略する。							測定器名・管理番号	
							測定器名	
							管理番号	
							ICW	
							F1-ICW-367	

瓦 礫 類 ・ 伐 採 木 管 理 票

作業 所 管 G 記 入 欄	保管希望年月日	2017年4月21日 (金) 21時00分						承認	審査	作成
	作業件名	福島第一原子力発電所 4号機海側周辺構内整備および関連除却工事								
	発生場所	4号機海側栽培漁業センター								
	作業所管G	建築部建築第四G						監理員	TEL	
	元請会社							担当者	TEL	
	線量測定年月日	H29.4.19		測定者			測定器名	ICW	管理番号	F1-ICW-367
	No.	保管物名		※カテゴリ		β汚染の有無	物 量	表面線量率	測定場所 雰囲気線量率	備 考
	1	コンクリート・アスファルトガラ		32	D B	有・(無)	15 m3	1.1 (m) Sv/h	0.5 (m) Sv/h	
	2	金属ガラ		31	D B	有・(無)	10 m3	1.1 (m) Sv/h	0.5 (m) Sv/h	
	3				D B	有・無	m3	(m) Sv/h	(m) Sv/h	
4				D B	有・無	m3	(m) Sv/h	(m) Sv/h		
5				D B	有・無	m3	(m) Sv/h	(m) Sv/h		

固体廃棄物管理G	受付
受付番号	
2017-04-580	
調整日時	H29.4.21 (20時00分)
【保管時の指示事項等】	
保管予定場所	
1	Aint
2	4
3	
4	
5	

※カテゴリー	①	可燃物	22 紙・ウエス類	24 プラスチック・ホリ・ビニール類	25 木材類	29 可燃物その他	
		不燃物	31 金属ガラ	32 コンクリート・アスファルトガラ	33 機器類・制御盤類	34 土砂類	35 塩化ビニール類
			36 保温材	37 石綿含有物	38 ケーブル類	39 不燃物その他	
			41 ゴム類	42 難燃シート類	49 難燃物その他		
		伐採木	51 伐採木(幹)	52 伐採木(枝葉)	53 伐採木(根)		
	②	状態	D:乾燥, W:湿気有				
	③	履歴	A:「平成24年度以降に発電所構内に持ち込まれた物」, B:「平成24年度以前に発電所構内に持ち込まれた物」				
	注1: 収納袋等に詰める場合は、カテゴリー毎に分別し収納すること。						
	注2: 伐採木の積み上げ高さは固体廃棄物管理グループの指示に従うこと。(最大で5m以下とする。)						
	注3: 飛散抑制等必要な措置を講じ運搬し、保管エリアに応じた飛散防止(養生、容器収納等)を施し保管すること。						
注4: β汚染有の場合は備考欄に「β + γ (mSv/h)」を記載すること。							

保管 実 績	No.	保管物名	表面線量率	測定場所 雰囲気線量率	保管場所(実績)	保管日(実績)	備 考	線 量 測 定 年 月 日
	1	コンクリート・アスファルトガラ	1.1 (m) Sv/h	0.5 (m) Sv/h	Aint	H29.4.21		H29.4.19
	2	金属ガラ	1.1 (m) Sv/h	0.5 (m) Sv/h	"			
			() Sv/h	() Sv/h				測定器名・管理番号
			() Sv/h	() Sv/h				測定器名
			() Sv/h	() Sv/h				ICW
			() Sv/h	() Sv/h				管理番号
			() Sv/h	() Sv/h				F1-LCW-367
			() Sv/h	() Sv/h				
			() Sv/h	() Sv/h				

* 線量測定は保管場所があらかじめ決まっている高線量瓦礫、伐採木等は省略する。

瓦 礫 類 ・ 伐 採 木 管 理 票

429.4.21

作業 所 管 理 入 欄	保管希望年月日	2017年4月22日 (土) 19時00分		審査	作成			
	作業件名	福島第一原子力発電所 4号機海側周辺構内整備および関連除却工事						
	発生場所	4号機海側栽培漁業センター						
	作業所管G	建築部建築第四G	監理員	TEL				
	元請会社		担当者	TEL				
	線量測定年月日	2017年4月19日	測定者	測定器名	ICW 管理番号 F1-ICW-367			
	No.	保管物名	※カテゴリ	β汚染の有無	物 量	表面線量率	測定場所 雰囲気線量率	備 考
	1	コンクリート・アスファルトガラ	32 D B	有・(無)	15 m3	1.1 (m) Sv/h	0.5 (m) Sv/h	
	2	金属ガラ	31 D B	有・(無)	10 m3	1.1 (m) Sv/h	0.5 (m) Sv/h	
	3		D B	有・無	m3	(m) Sv/h	(m) Sv/h	
4		D B	有・無	m3	(m) Sv/h	(m) Sv/h		
5		D B	有・無	m3	(m) Sv/h	(m) Sv/h		

固体廃棄物管理G		受付
受付番号		
2017-04-589		
調整日時 H29.4.22 (19時00分)		
【保管時の指示事項等】		
保管予定場所		
1	Aフェント	
2	/	
3		
4		
5		

※カ テ ゴ リ	①	可燃物	22 紙・ウエス類	24 プラスチック・ポリ・ビニール類	25 木材類	29 可燃物その他		
		不燃物	31 金属ガラ	32 コンクリート・アスファルトガラ	33 機器類・制御盤類	34 土砂類	35 塩化ビニール類	
			36 保温材	37 石綿含有物	38 ケーブル類	39 不燃物その他		
			41 ゴム類	42 難燃シート類	49 難燃物その他			
		伐採木	51 伐採木(幹)	52 伐採木(枝葉)	53 伐採木(根)			
	②	状 態	D:乾燥 , W:湿気有					
	③	履 歴	A:「平成24年度以降に発電所構内に持ち込まれた物」 , B:「平成24年度以前に発電所構内に持ち込まれた物」					
	注1:収納袋等に詰める場合は、カテゴリ毎に分別し収納すること。							
	注2:伐採木の積み上げ高さは固体廃棄物管理グループの指示に従うこと。(最大で5m以下とする。)							
	注3:飛散抑制等必要な措置を講じ運搬し、保管エリアに応じた飛散防止(養生、容器収納等)を施し保管すること。							
注4:β汚染有の場合は備考欄に「β + γ (mSv/h)」を記載すること。								

保 管 実 績	No.	保管物名	表面線量率	測定場所 雰囲気線量率	保管場所(実績)	保管日(実績)	備 考	線 量 測 定 年 月 日
	1	コンクリート・アスファルトガラ	1.1 (m) Sv/h	0.5 (m) Sv/h	Aフェント	H29.4.22		線 量 測 定 者
	2	金属ガラ	1.1 (m) Sv/h	0.5 (m) Sv/h	//	//		
			() Sv/h	() Sv/h				測定器名・管理番号
			() Sv/h	() Sv/h				測定器名
			() Sv/h	() Sv/h				管理番号
			() Sv/h	() Sv/h				
			() Sv/h	() Sv/h				
			() Sv/h	() Sv/h				
			() Sv/h	() Sv/h				

*線量測定は保管場所があらかじめ決まっている高線量瓦礫、伐採木等は省略する。

瓦 礫 類 ・ 伐 採 木 管 理 票

作業 所 管 G 記 入 欄	保管希望年月日時	2017年4月24日 (月) 19時00分		審査	作成			
	作業件名	福島第一原子力発電所 4号機海側周辺構内整備および関連除却工事						
	発生場所	4号機海側栽培漁業センター						
	作業所管G	建築部建築第四G	監理員	TEL				
	元請会社		担当者	TEL				
	線量測定年月日	2017年4月19日	測定者		測定器名	ICW	管理番号	F1-ICW-367
	No.	保管物名	※カテゴリ ① ② ③	β汚染の有無	物 量	表面線量率	測定場所 雰囲気線量率	備 考
	1	コンクリート・アスファルトガラ	32 D B	有・(無)	15 m3	1.1 (m) Sv/h	0.5 (m) Sv/h	
	2	金属ガラ	31 D B	有・(無)	10 m3	1.1 (m) Sv/h	0.5 (m) Sv/h	
	3		D B	有・無	m3	(m) Sv/h	(m) Sv/h	
	4		D B	有・無	m3	(m) Sv/h	(m) Sv/h	
	5		D B	有・無	m3	(m) Sv/h	(m) Sv/h	

固体廃棄物管理G	受付
受付番号	
2017-04-590	
調整日時 17.4.24 (19時00分)	
【保管時の指示事項等】	
保管予定場所	
1	A テント
2	〃
3	
4	
5	

※カテゴリー	①	可燃物	22 紙・ウエス類	24 プラスチック・ポリ・ビニール類	25 木材類	29 可燃物その他	
		不燃物	31 金属ガラ	32 コンクリート・アスファルトガラ	33 機器類・制御盤類	34 土砂類	35 塩化ビニール類
			36 保温材	37 石綿含有物	38 ケーブル類	39 不燃物その他	
			41 ゴム類	42 難燃シート類	49 難燃物その他		
		伐採木	51 伐採木(幹)	52 伐採木(枝葉)	53 伐採木(根)		
②	状態	D:乾燥 , W:湿気有					
③	履歴	A:「平成24年度以降に発電所構内に持ち込まれた物」 , B:「平成24年度以前に発電所構内に持ち込まれた物」					

注1:収納袋等に詰める場合は、カテゴリ毎に分別し収納すること。

注2:伐採木の積み上げ高さは固体廃棄物管理グループの指示に従うこと。(最大で5m以下とする。)

注3:飛散抑制等必要な措置を講じ運搬し、保管エリアに応じた飛散防止(養生、容器収納等)を施し保管すること。

注4:β汚染有の場合は備考欄に「β+γ(mSv/h)」を記載すること。

保管 実 績	No.	保管物名	表面線量率	測定場所 雰囲気線量率	保管場所(実績)	保管日(実績)	備考	線量測定年月日
	1	コンクリート・アスファルトガラ	1.1 (m) Sv/h	0.5 (m) Sv/h	A テント	17.4.24		17.4.19
	2	金属ガラ	1.1 (m) Sv/h	0.5 (m) Sv/h	〃	〃		
			() Sv/h	() Sv/h				測定器名・管理番号
			() Sv/h	() Sv/h				測定器名
			() Sv/h	() Sv/h				管理番号
			() Sv/h	() Sv/h				F1-ICW-367

*線量測定は保管場所があらかじめ決まっている高線量瓦礫、伐採木等は省略する。

瓦 礫 類 ・ 伐 採 木 管 理 票

作業 所 管 理 入 欄	保管希望年月日	2017年 4月 24日 (月) 20時00分		承認	審査	作成		
	作業件名	1F-1~4号機 多核種除去設備保守管理業務(H28-H29)						
	発生場所	既設・増設ALPSエリア、一時保管施設(第二)		H29.4.24 H29.4.24 H29.4.24				
	作業所管G	水処理運営部 水処理計画G	監理員	TEL				
	元請会社		担当者	TEL				
	線量測定年月日	2017.4.21	測定者		測定器名	ICW、ICWBL	管理番号 F1-ICW-58、F1-ICWBL-41	
G 記 入 欄	No.	保管物名	※カテゴリ ① ② ③	β汚染の有無	物 量	表面線量率	測定場所 雰囲気線量率	備 考
	1	ゴム類	41 D A	(有)・無	2m3	1100(m)Sv/h	0.010(m)Sv/h	廃棄物コンテナにて運搬 コンテナ管理番号 KM-10133 コンテナ表面線量 β+γ:0.12 廃棄物の最大線量 β+γ:1200(m)Sv/h
	2	プラスチック・ポリ・ビニール類	24 D A	(有)・無	1.5m3	50(m)Sv/h	0.010(m)Sv/h	
	3	紙・ウエス類	22 D W	(有)・無	1.5m3	1200(m)Sv/h	0.010(m)Sv/h	
	4	難燃シート類	42 D A	(有)・無	0.5m3	100(m)Sv/h	0.010(m)Sv/h	
	5	不燃物その他	39 D A	(有)・無	0.5m3	4.5(m)Sv/h	0.010(m)Sv/h	

固体廃棄物管理G		受付
受付番号		
2017-04-594		H29.4.24
調整日時	H29.4.24 (20時00分)	
【保管時の指示事項等】		
保管予定場所		
1	3 固体庫	
2		
3		
4		
5		

※カテゴリー	①	可燃物	22 紙・ウエス類	24 プラスチック・ポリ・ビニール類	25 木材類	29 可燃物その他	
		不燃物	31 金属ガラ	32 コンクリート・アスファルトガラ	33 機器類・制御盤類	34 土砂類	35 塩化ビニール類
			36 保温材	37 石綿含有物	38 ケーブル類	39 不燃物その他	
		難燃物	41 ゴム類	42 難燃シート類	49 難燃物その他		
		伐採木	51 伐採木(幹)	52 伐採木(枝葉)	53 伐採木(根)		
	②	状態	D:乾燥 W:湿気有				
	③	履歴	A:「平成24年度以降に発電所構内に持ち込まれた物」 B:「平成24年度以前に発電所構内に持ち込まれた物」				

注1: 収納袋等に詰める場合は、カテゴリ毎に分別し収納すること。

注2: 伐採木の積み上げ高さは固体廃棄物管理グループの指示に従うこと。(最大で5m以下とする。)

注3: 飛散抑制等必要な措置を講じ運搬し、保管エリアに応じた飛散防止(養生、容器収納等)を施し保管すること。

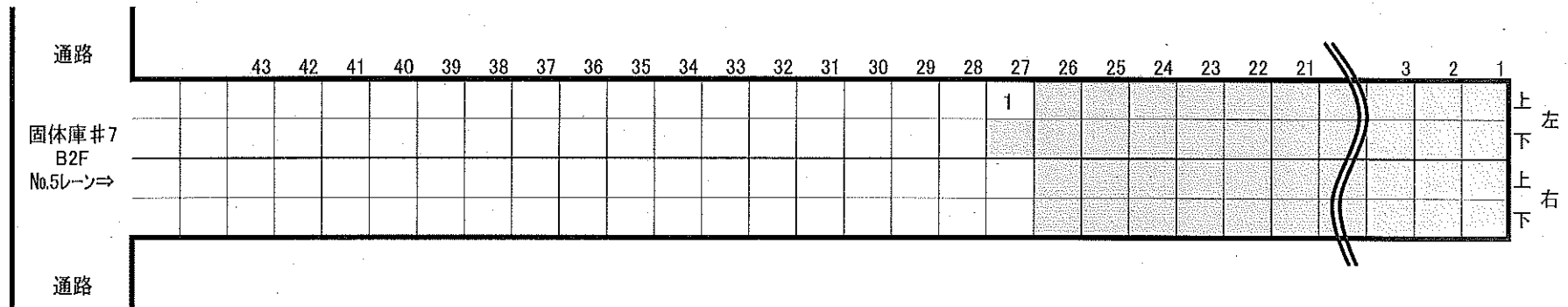
注4: β汚染有の場合は備考欄に「β+γ(mSv/h)」を記載すること。

保管 実 績	No.	保管物名	表面線量率	測定場所 雰囲気線量率	保管場所(実績)	保管日(実績)	備考	線量測定年月日
	1.	ゴム類 : KM-10133	1100 (m)Sv/h	0.01 (m)Sv/h	固体庫	H29.4.24		H29.4.21
	2.	プラスチック・ポリ・ビニール類 : "	50 (m)Sv/h	0.01 (m)Sv/h	"	"		線量測定者
	3.	紙・ウエス類 : "	1200 (m)Sv/h	0.01 (m)Sv/h	"	"		測定器名・管理番号
	4.	難燃シート類 : "	100 (m)Sv/h	0.01 (m)Sv/h	"	"		測定器名 ICW、ICWBL
	5.	不燃物その他 : "	4.5 (m)Sv/h	0.01 (m)Sv/h	"	"		管理番号 F1-ICW-58、F1-ICWBL-41

* 線量測定は保管場所があらかじめ決まっている高線量瓦礫、伐採木等は省略する。

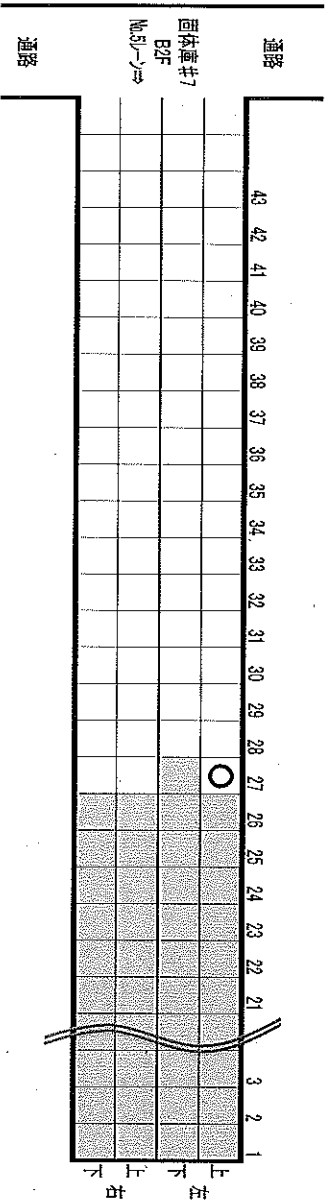
2017年4月24日(月) 固体庫内コンテナ総括表

	運搬ID	コンテナ番号	解体場所	現場サーベイ時線量	現場サーベイ時周辺線量				表面線量率	重量	配置場所	備考
				mSv/h	mSv/h				mSv/h	t		
1	3404	KM-10133	増設ALPS	-	-	-	-	-	0.04	2.60	7-5-27 -左上	可燃・難燃・不燃他
2												
3												
4												
5												
6												
7												
8												
9												
10												
11												
12												



固体庫内コンテナ配置表

一時保管日時	2017年4月24日(月)	備考
運搬ID	3404	可燃・難燃・不燃他
コンテナ番号	KM-10133	
解体場所	増設ALPS	
現場サーベイ時線量	- mSv/h	
現場サーベイ時周辺線量	- mSv/h	
表面線量率	0.04 mSv/h	
重量	2.60 t	
配置場所	7-5-27-左上	



写真

