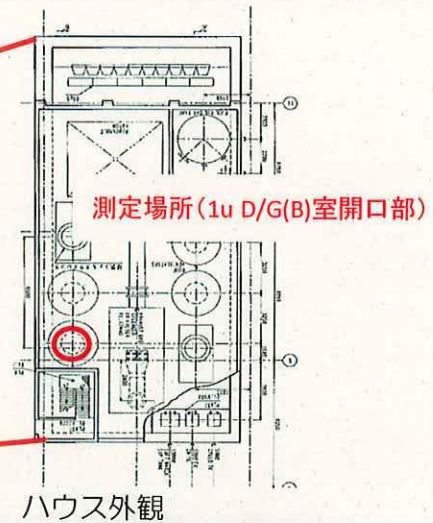
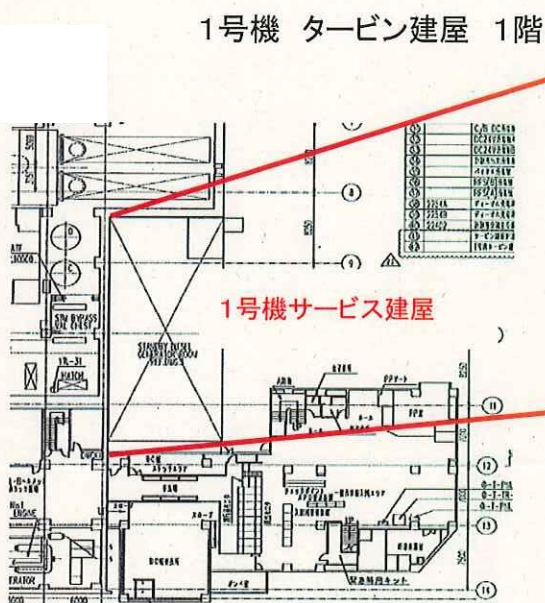


放射線サーベイ記録(1/2)

測定目的	1号機 T/B D/G室ダスト測定	測定項目	<input checked="" type="checkbox"/> γ <input type="checkbox"/> スミア <input checked="" type="checkbox"/> ダスト <input type="checkbox"/> 核種分析
測定場所	1u T/B 1F D/G室屋上	測定者	
測定日時	2017/8/28 14:15 ~ 15:00 2017/8/31 10:45 ~ 10:50	測定器	F1-CDS-069 リ-GMAD-345 リ-GMAD-348 F1-HS-006
測定条件	天候:晴れ(8/28) 天候:曇り(8/31)	区域区分	—

△:ダスト測定箇所 ×:線量率



※開口部より6.8m程度ホースを挿入し、
D/G室のダストを採取

△ 空气中放射性物質濃度 (CDS)

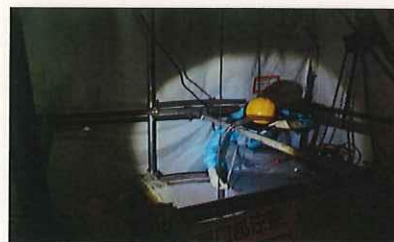
空气中放射性物質濃度 (Bq/cm ³)	ゲルカウンタ (cpm)
△ 2.9E-05 <6.4E-06	420 70
採取時間: 14時15分 ~ 15時00分	
採取流量: 121.1L/分	
BG: 60cpm 70cpm	
換算定数: $7.92 \times 10^{-8} \text{Bq/cm}^3 \cdot \text{cpm}$	
換算定数: $9.84 \times 10^{-8} \text{Bq/cm}^3 \cdot \text{cpm}$	
検出限界値: $4.9 \times 10^{-6} \text{Bq/cm}^3$	
検出限界値: $6.4 \times 10^{-6} \text{Bq/cm}^3$	

GMAD測定 時定数: BG30秒、試料10秒

※8/31にろ紙再測定

※再測定の結果、下がったことから
天然核種の影響で検出されたと
推察する。

ハウス内



開口部※



7.5mSv/h

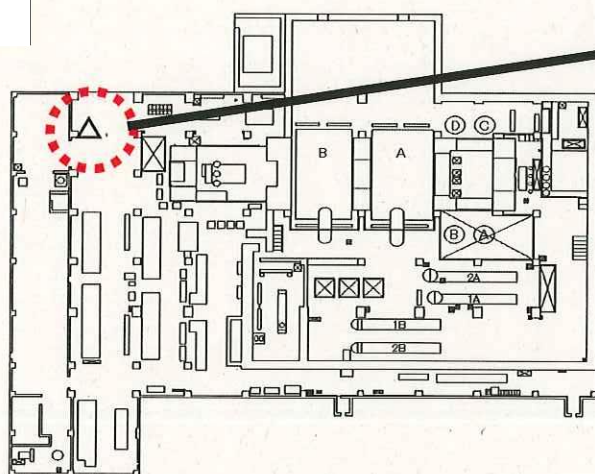
※ 開口部より約3m程度挿入し、ホットスポットによる
ピット内雰囲気線量率測定。

放射線サーベイ記録 (2/2)

測定目的	1号機 T/B H/B室ダスト測定	測定項目	■ γ □スミア ■ダスト □核種分析
測定場所	1 u T/B 1 F タービン大物搬入口	測定者	
測定日時	2017/8/28 13:15 ~ 14:00 2017/8/31 10:50 ~ 10:55	測定器	F1-CDS-069 F1-GMAD-345 U-GMAD-348 F1-HS-006
測定条件	天候:晴れ(8/28) 天候:曇り(8/31)	区域区分	—

△：ダスト測定箇所 ×：線量率

1号機 タービン建屋 1階



ハウス拡大



※開口部より6.8m程度ホースを挿入し、
H/B室のダストを採取

△ 空气中放射性物質濃度 (CDS)

空气中放射性物質濃度 (Bq/cm ³)	グロカウン (cpm)
△ 2.1E-05 6.4E-06	330 80
採取時間:13時15分 ~ 14時00分	
採取流量: 121.1 L/分	
BG: 60cpm 70cpm	
換算定数: $7.92 \times 10^{-8} \text{Bq/cm}^3 \cdot \text{cpm}$	
換算定数: $9.84 \times 10^{-8} \text{Bq/cm}^3 \cdot \text{cpm}$	
検出限界値: $4.9\text{E}-06 \text{Bq/cm}^3$	
検出限界値: $6.4\text{E}-06 \text{Bq/cm}^3$	

GMAD測定 時定数: BG30秒、試料10秒

※8/31にろ紙再測定

※再測定の結果、下がったことから
天然核種の影響で検出されたと
推察する。

ダスト採取時



開口部※



※ 開口部より約3m程度挿入し、ホットスポットによる
ピット内雰囲気線量率測定。