

区域区分確認チェックシート

承認	審査	作成

確認目的	■ 妥 当 性 検 証 ・ □ 維 持 確 認 (どちらかにチェックすること)
場所	雑固体廃棄物焼却設備建屋 2FL 焼却設備排気機械室 (B) 南側
点検実施日	平成28年 9 月 23 日
点検実施者氏名	
備考	管理区域 区域区分変更時確認 1F-放管-16CDC027 (1) (復旧 2C → 2.B.1)

項 目	内 容	結 果 ※	備 考
測定	当該区域区分内外において、管理区域の区域区分に係る値に適合しているか	Ⓐ 良・否・対象外	添付資料： サーベイ記録
場所	「管理区域区域区分変更依頼・承認書」の添付図の場所と相違ないか	Ⓐ 良・否・対象外	
出入管理	「管理区域区域区分変更依頼・承認書」の添付図の出入管理箇所・方法と相違ないか	Ⓐ 良・否・対象外	
	区域区分境界の出入口は施錠又は監視が可能か	良・否・Ⓐ 対象外	2C → 2.B.1
区画	区域区分境界は壁・柵等によって区画されているか	良・否・Ⓐ 対象外	
	「管理区域区域区分変更依頼・承認書」の添付図の区画方法と相違ないか	良・否・Ⓐ 対象外	
着替えエリア	「管理区域区域区分変更依頼・承認書」の添付図の着替えエリアの箇所と相違ないか	良・否・Ⓐ 対象外	
汚染検査所	「管理区域区域区分変更依頼・承認書」の添付図の汚染検査所の箇所と相違ないか	良・否・Ⓐ 対象外	
	汚染検査用のサーベイメータは設置しているか	良・否・Ⓐ 対象外	
標識等	「管理区域区域区分変更依頼・承認書」の添付図の箇所に標識等を掲示しているか	良・否・Ⓐ 対象外	2C標識撤去

※：結果の欄には、良・否・対象外のいずれかを記載すること。

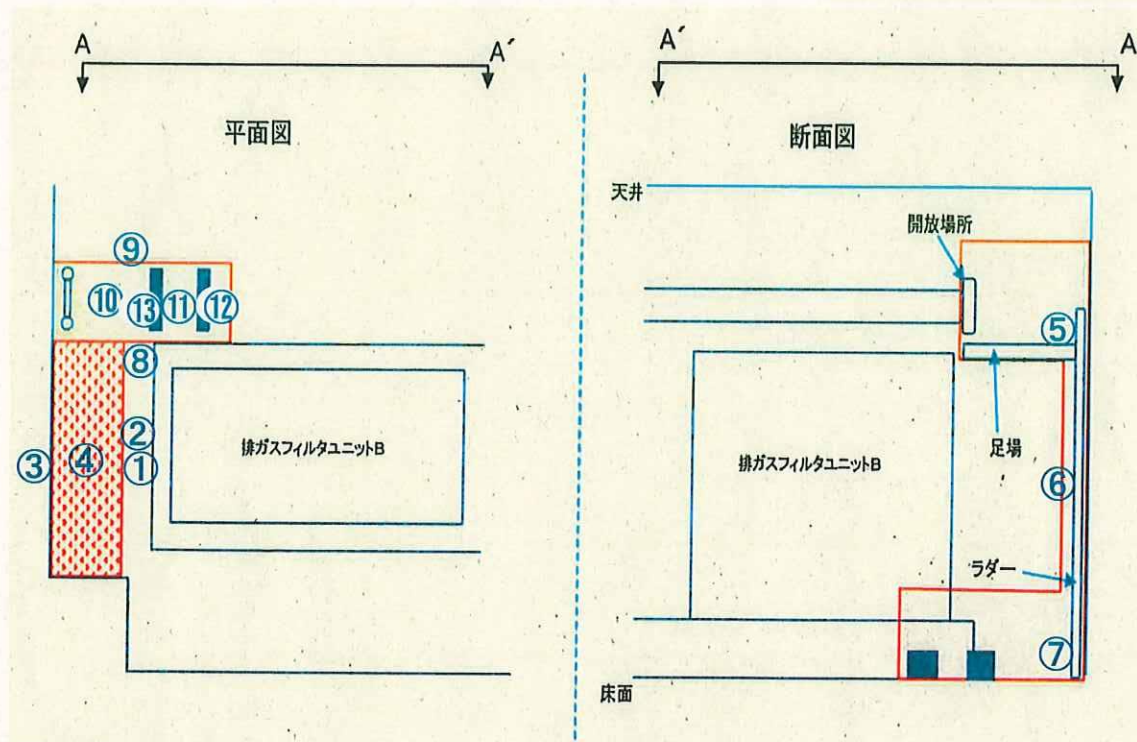
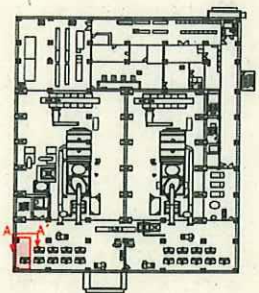
解除：10:03

放射線サーベイ記録

測定目的	管理区域 区域区分変更確認サーベイ (線量-2・汚染区分C から 線量-2・汚染区分B1への変更)			測定項目	<input type="checkbox"/> γ <input checked="" type="checkbox"/> スミア <input type="checkbox"/> ダスト <input type="checkbox"/> GM直接	
測定場所	雑固体廃棄物焼却建屋 2FL 焼却設備機械室 (B) 南側			測定者		
測定日時	2016/9/23	9:10	～	9:50	測定器 (機器効率)	F1-PLSC-003 (59.4%)

×:空間線量率($\mu\text{Sv/h}$) ⊗:表面線量率($\mu\text{Sv/h}$) ○数字:スミア採取箇所 △:ダスト採取箇所

C区域: シート養生: 足場上:



● 表面汚染密度(スミア)

No	表面汚染密度 (Bq/cm ²)	グロス カウント (cpm)	備考	No	表面汚染密度 (Bq/cm ²)	グロス カウント (cpm)	備考
①	< 1.75E-01	15	フランジ	⑩	< 1.75E-01	25	床面
②	< 1.75E-01	29	壁面	⑪	< 1.75E-01	24	床面
③	< 1.75E-01	17	壁面	⑫	< 1.75E-01	24	ボックス
④	< 1.75E-01	23	床面	⑬	< 1.75E-01	22	ボックス
⑤	< 1.75E-01	21	ラダー上部				
⑥	< 1.75E-01	21	ラダー中部				
⑦	< 1.75E-01	23	ラダー下部				
⑧	< 1.75E-01	18	壁面				
⑨	< 1.75E-01	18	壁面(単管パイプ)				

※GMAD測定 時定数: BG30秒、試料10秒

【変更日時】平成28年 9月23日 10時 3分

区域区分確認チェックシート

承認	審査	作成

確認目的	■ 妥 当 性 検 証 ・ □ 維 持 確 認 (どちらかにチェックすること)
場所	雑固体廃棄物焼却設備建屋 2FL 焼却設備排気機械室 (A) 北側
点検実施日	平成28年 9 月 23日
点検実施者氏名	
備考	管理区域 区域区分変更時確認 1F-放管-16CDC026 (1) (復旧 2C → 2B1)

項 目	内 容	結 果 ※	備 考
測定	当該区域区分内外において、管理区域の区域区分に係る値に適合しているか	Ⓐ 良・否・対象外	添付資料： サーベイ記録
場所	「管理区域区域区分変更依頼・承認書」の添付図の場所と相違ないか	Ⓐ 良・否・対象外	
出入管理	「管理区域区域区分変更依頼・承認書」の添付図の出入管理箇所・方法と相違ないか	Ⓐ 良・否・対象外	
	区域区分境界の出入口は施錠又は監視が可能か	良・否・Ⓐ 対象外	2C → 2B1
区画	区域区分境界は壁・柵等によって区画されているか	良・否・Ⓐ 対象外	
	「管理区域区域区分変更依頼・承認書」の添付図の区画方法と相違ないか	良・否・Ⓐ 対象外	
着替えエリア	「管理区域区域区分変更依頼・承認書」の添付図の着替えエリアの箇所と相違ないか	良・否・Ⓐ 対象外	
汚染検査所	「管理区域区域区分変更依頼・承認書」の添付図の汚染検査所の箇所と相違ないか	良・否・Ⓐ 対象外	
	汚染検査用のサーベイメータは設置しているか	良・否・Ⓐ 対象外	
標識等	「管理区域区域区分変更依頼・承認書」の添付図の箇所に標識等を掲示しているか	良・否・Ⓐ 対象外	2C標識撤去

※：結果の欄には、良・否・対象外のいずれかを記載すること。

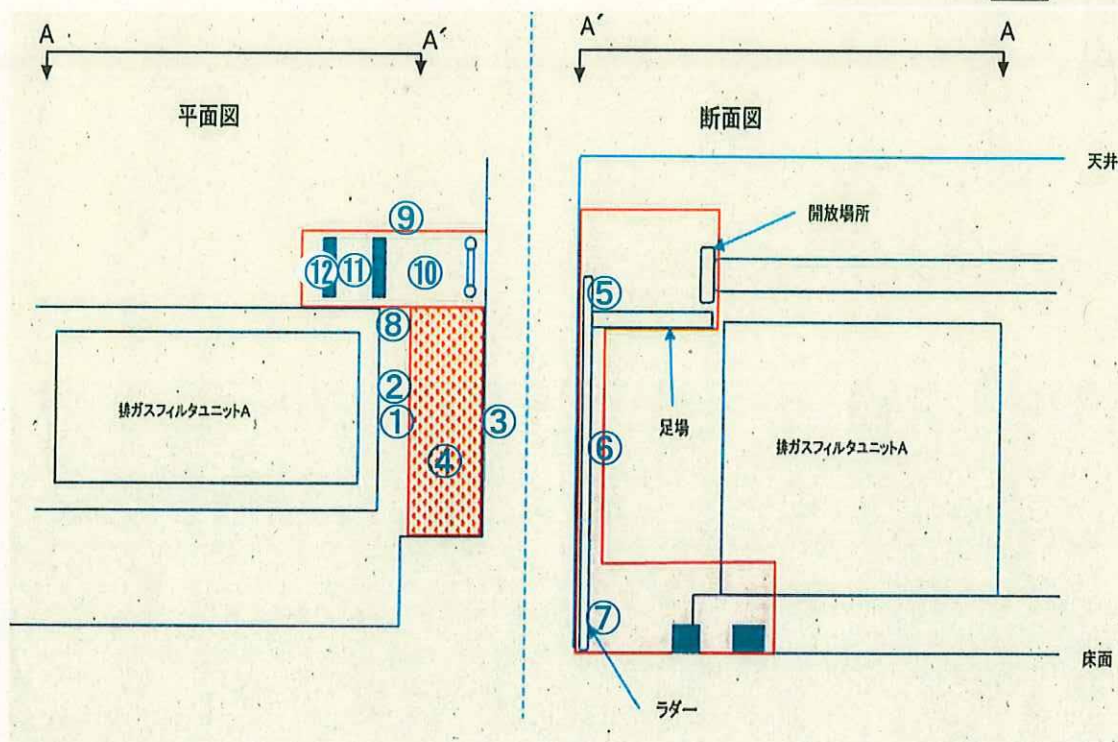
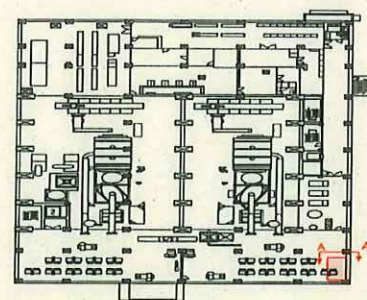
解除 10:05

放射線サーベイ記録

測定目的	管理区域 区域区分変更確認サーベイ (線量-2・汚染区分C から 線量-2・汚染区分B1への変更)	測定項目	<input type="checkbox"/> γ <input checked="" type="checkbox"/> スミア <input type="checkbox"/> ダスト <input type="checkbox"/> GM直接
測定場所	雑固体廃棄物焼却建屋 2FL 焼却設備機械室 (A) 北側	測定者	
測定日時	2016/9/23	8:40 ~ 9:10	測定器 (機器効率) F1-PLSC-003 (59.4%)

×:空間線量率(μ Sv/h) ⊗:表面線量率(μ Sv/h) ○数字:スミア採取箇所 △:ダスト採取箇所

C区域: シート養生: 足場上:



● 表面汚染密度(スミア)

No	表面汚染密度 (Bq/cm ²)	グロス カウント (cpm)	備考	No	表面汚染密度 (Bq/cm ²)	グロス カウント (cpm)	備考
①	< 1.78E-01	26	フランジ	⑩	< 1.78E-01	22	床面
②	< 1.78E-01	23	壁面	⑪	< 1.78E-01	18	床面
③	< 1.78E-01	17	壁面	⑫	< 1.78E-01	29	ボックス
④	< 1.78E-01	19	床面				
⑤	< 1.78E-01	20	ラダー上部				
⑥	< 1.78E-01	26	ラダー中部				
⑦	< 1.78E-01	8	ラダー下部				
⑧	< 1.78E-01	13	壁面				
⑨	< 1.78E-01	12	壁面(単管パイプ)				

※GMAD測定 時定数: BG30秒、試料10秒

【変更日時】平成28年 9月23日 10時 5分

区域区分確認チェックシート

承認	審査	作成

確認目的	■ 妥 当 性 検 証 ・ □ 維 持 確 認 (どちらかにチェックすること)
場所	雑固体廃棄物焼却設備建屋A系 床面
点検実施日	平成28年 9月15日
点検実施者氏名	
備考	管理区域 区域区分変更時確認 1F-放管-16CDC020 (1) (復旧 2C → 2B1)

項 目	内 容	結 果 ※	備 考
測定	当該区域区分内外において、管理区域の区域区分に係る値に適合しているか	良・否・対象外	添付資料： サーベイ記録
場所	「管理区域区域区分変更依頼・承認書」の添付図の場所と相違ないか	良・否・対象外	
出入管理	「管理区域区域区分変更依頼・承認書」の添付図の出入管理箇所・方法と相違ないか	良・否・対象外	
	区域区分境界の出入口は施錠又は監視が可能か	良・否・対象外	2C → 2B1
区画	区域区分境界は壁・柵等によって区画されているか	良・否・対象外	
	「管理区域区域区分変更依頼・承認書」の添付図の区画方法と相違ないか	良・否・対象外	
着替えエリア	「管理区域区域区分変更依頼・承認書」の添付図の着替えエリアの箇所と相違ないか	良・否・対象外	
汚染検査所	「管理区域区域区分変更依頼・承認書」の添付図の汚染検査所の箇所と相違ないか	良・否・対象外	
	汚染検査用のサーベイメータは設置しているか	良・否・対象外	
標識等	「管理区域区域区分変更依頼・承認書」の添付図の箇所に標識等を掲示しているか	良・否・対象外	2C標識撤去

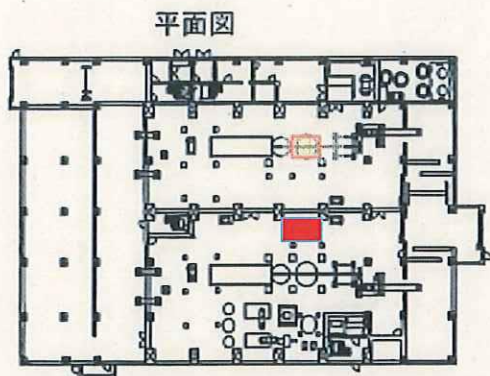
※：結果の欄には、良・否・対象外のいずれかを記載すること。

解除 = 10 = 35

放射線サーベイ記録

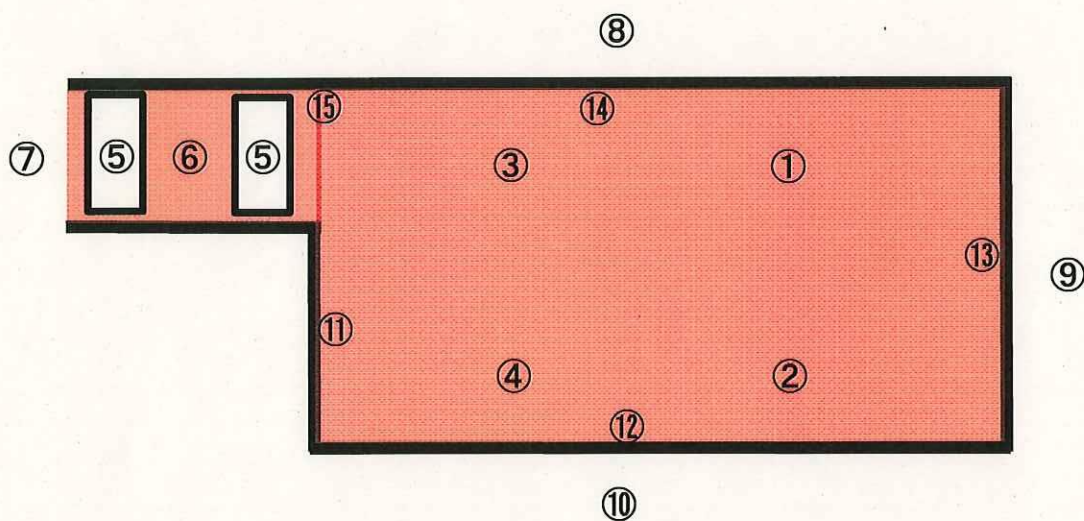
測定目的	管理区域 区域区分変更確認サーベイ (線量-2・汚染区分C から 線量-2・汚染区分B1への変更)	測定項目	<input type="checkbox"/> γ <input checked="" type="checkbox"/> スミア <input type="checkbox"/> ダスト <input type="checkbox"/> GM直接
測定場所	雑固体廃棄物焼却建屋 A系 床面	測定者	
測定日時	2016/9/15	9:30 ~ 10:40	測定器 (機器効率) F1-GMAD-483 (機器効率: 31.7%)

×:空間線量率($\mu\text{Sv/h}$) ⊗:表面線量率($\mu\text{Sv/h}$) ○数字:スミア採取箇所 △:ダスト採取箇所



■:区分変更箇所

承認	審査	作成



● 表面汚染密度 (スミア)

No	表面汚染密度 (Bq/cm ²)	グロス カウント (cpm)	備考	No	表面汚染密度 (Bq/cm ²)	グロス カウント (cpm)	備考
①	< 1.31E-02	40	床面	⑩	< 1.31E-02	40	床面
②	< 1.31E-02	40	床面	⑪	< 1.31E-02	40	柵
③	< 1.31E-02	40	床面	⑫	< 1.31E-02	40	柵
④	< 1.31E-02	40	床面	⑬	< 1.31E-02	40	柵
⑤	< 1.31E-02	40	ボックス	⑭	< 1.31E-02	40	柵
⑥	< 1.31E-02	40	床面	⑮	< 1.31E-02	40	ヘルメット・靴
⑦	< 1.31E-02	40	床面	BG: 40 cpm			
⑧	< 1.31E-02	40	床面	換算定数: 1.31E-02 Bq/cm ² ・cpm			
⑨	< 1.31E-02	40	床面	検出限界値: 7.07E-01 Bq/cm ²			

※GMAD測定 時定数: BG30秒、試料10秒

【変更日時】平成28年 9月15日 10時 35分

区域区分確認チェックシート

承認	審査	作成

確認目的	■ 妥 当 性 検 証 ・ □ 維 持 確 認 (どちらかにチェックすること)
場所	雑固体廃棄物焼却設備建屋B系 床面
点検実施日	平成28年 9月15日
点検実施者氏名	
備考	管理区域 区域区分変更時確認 1F-放管-16CDC016 (1) (復旧 2C' → 2B1)

項 目	内 容	結 果 ※	備 考
測定	当該区域区分内外において、管理区域の区域区分に係る値に適合しているか	良・否・対象外	添付資料： サーベイ記録
場所	「管理区域区域区分変更依頼・承認書」の添付図の場所と相違ないか	良・否・対象外	
出入管理	「管理区域区域区分変更依頼・承認書」の添付図の出入管理箇所・方法と相違ないか	良・否・対象外	
	区域区分境界の出入口は施錠又は監視が可能か	良・否・対象外	2C → 2B1
区画	区域区分境界は壁・柵等によって区画されているか	良・否・対象外	
	「管理区域区域区分変更依頼・承認書」の添付図の区画方法と相違ないか	良・否・対象外	
着替えエリア	「管理区域区域区分変更依頼・承認書」の添付図の着替えエリアの箇所と相違ないか	良・否・対象外	
汚染検査所	「管理区域区域区分変更依頼・承認書」の添付図の汚染検査所の箇所と相違ないか	良・否・対象外	
	汚染検査用のサーベイメータは設置しているか	良・否・対象外	
標識等	「管理区域区域区分変更依頼・承認書」の添付図の箇所に標識等を掲示しているか	良・否・対象外	2C標識撤去

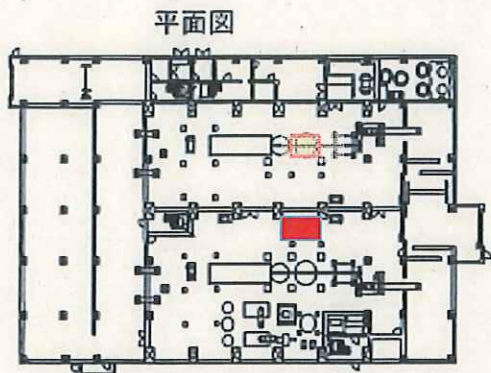
※：結果の欄には、良・否・対象外のいずれかを記載すること。

解除 10:13

放射線サーベイ記録

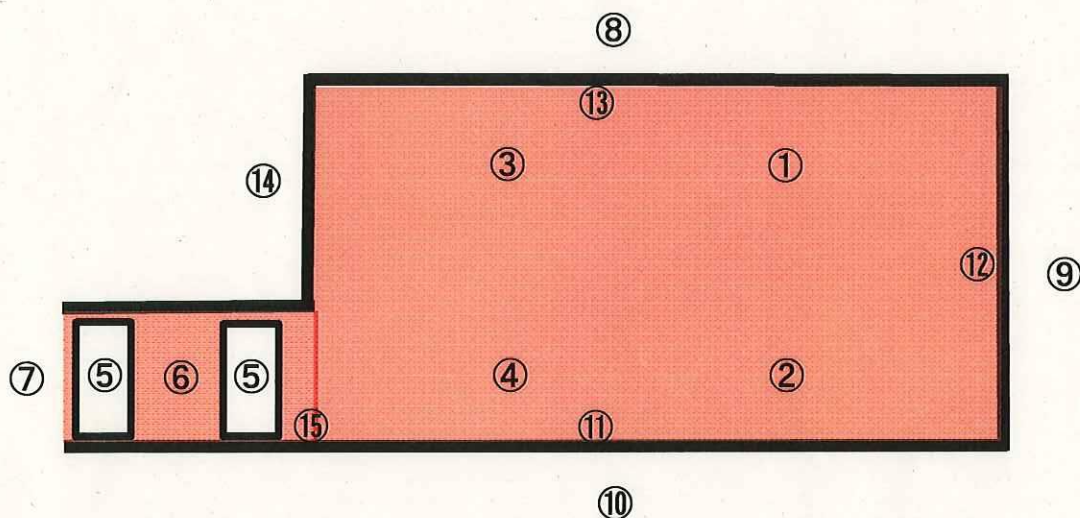
測定目的	管理区域 区域区分変更確認サーベイ (線量-2・汚染区分C から 線量-2・汚染区分B1への変更)		測定項目	<input type="checkbox"/> γ <input checked="" type="checkbox"/> スミア <input type="checkbox"/> ダスト <input type="checkbox"/> GM直接
測定場所	雑固体廃棄物焼却建屋 B系 床面		測定者	
測定日時	2016/9/15	9:30 ~ 10:40	測定器 (機器効率)	F1-GMAD-483 (機器効率: 31.7%)

×:空間線量率($\mu\text{Sv/h}$) ⊗:表面線量率($\mu\text{Sv/h}$) ○数字:スミア採取箇所 △:ダスト採取箇所



■:区分変更箇所

承認	審査	作成



● 表面汚染密度(スミア)

No	表面汚染密度 (Bq/cm ²)	グロス カウント (cpm)	備考	No	表面汚染密度 (Bq/cm ²)	グロス カウント (cpm)	備考
①	< 1.31E-02	40	床面	⑩	< 1.31E-02	40	床面
②	< 1.31E-02	40	床面	⑪	< 1.31E-02	40	柵
③	< 1.31E-02	40	床面	⑫	< 1.31E-02	40	柵
④	< 1.31E-02	40	床面	⑬	< 1.31E-02	40	柵
⑤	< 1.31E-02	40	ボックス	⑭	< 1.31E-02	40	柵
⑥	< 1.31E-02	40	床面	⑮	< 1.31E-02	40	ヘルメット・靴
⑦	< 1.31E-02	40	床面	BG: 40 cpm			
⑧	< 1.31E-02	40	床面	換算定数: 1.31E-02 Bq/cm ² ・cpm			
⑨	< 1.31E-02	40	床面	検出限界値: 7.07E-01 Bq/cm ²			

※GMAD測定 時定数: BG30秒、試料10秒

【変更日時】平成28年 9月15日 10時 13分