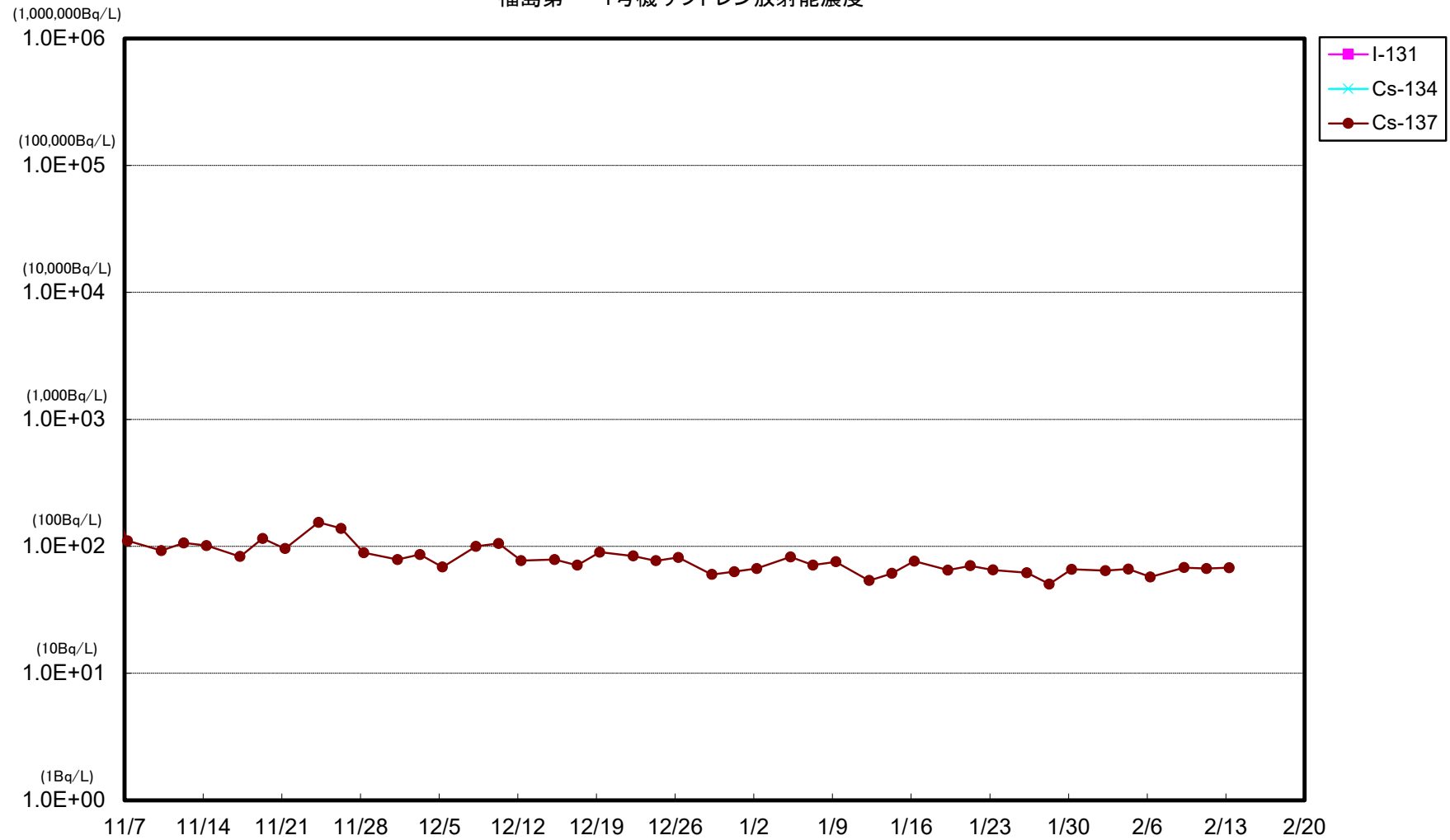


サブドレン等 分析結果 (γ)

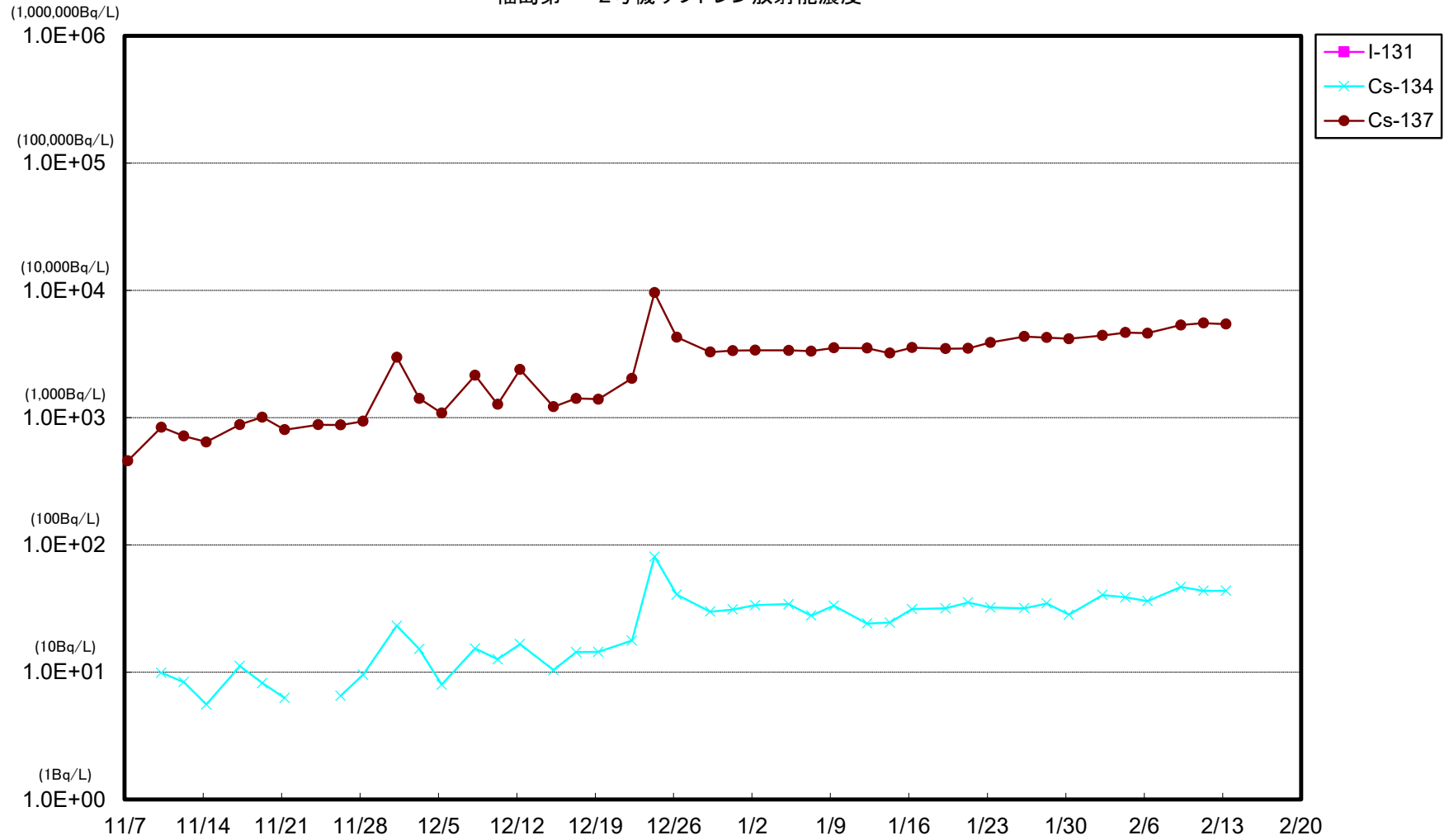
採取地点	採取日時	分析項目		
		I-131 (Bq/L)	Cs-134 (Bq/L)	Cs-137 (Bq/L)
1号機サブドレン	2026/02/13 06:55	< 4.7E+00	< 5.5E+00	6.8E+01
2号機サブドレン	2026/02/13 07:00	< 2.1E+01	4.4E+01	5.4E+03
3号機サブドレン	2026/02/13 07:05	< 3.6E+00	< 5.9E+00	< 3.8E+00
4号機サブドレン	2026/02/13 07:15	< 4.0E+00	< 4.9E+00	< 4.3E+00
5号機サブドレン	2026/02/13 08:20	< 3.2E+00	< 4.1E+00	< 4.1E+00
6号機サブドレン	2026/02/13 08:10	< 3.8E+00	< 3.6E+00	< 3.1E+00
構内深井戸	—	—	—	—

- ・ 不等号 (< : 小なり) は, 検出限界値未満 (ND)を表す。
- ・ 測定対象外および採取中止の項目は「—」と記す。
- ・ $\bigcirc.\bigcirc\text{E}\pm\bigcirc$ とは, $\bigcirc.\bigcirc\times 10^{\pm\bigcirc}$ であることを意味する。
(例) $3.1\text{E}+01$ は 3.1×10^1 で31, $3.1\text{E}+00$ は 3.1×10^0 で3.1, $3.1\text{E}-01$ は 3.1×10^{-1} で0.31と読む。

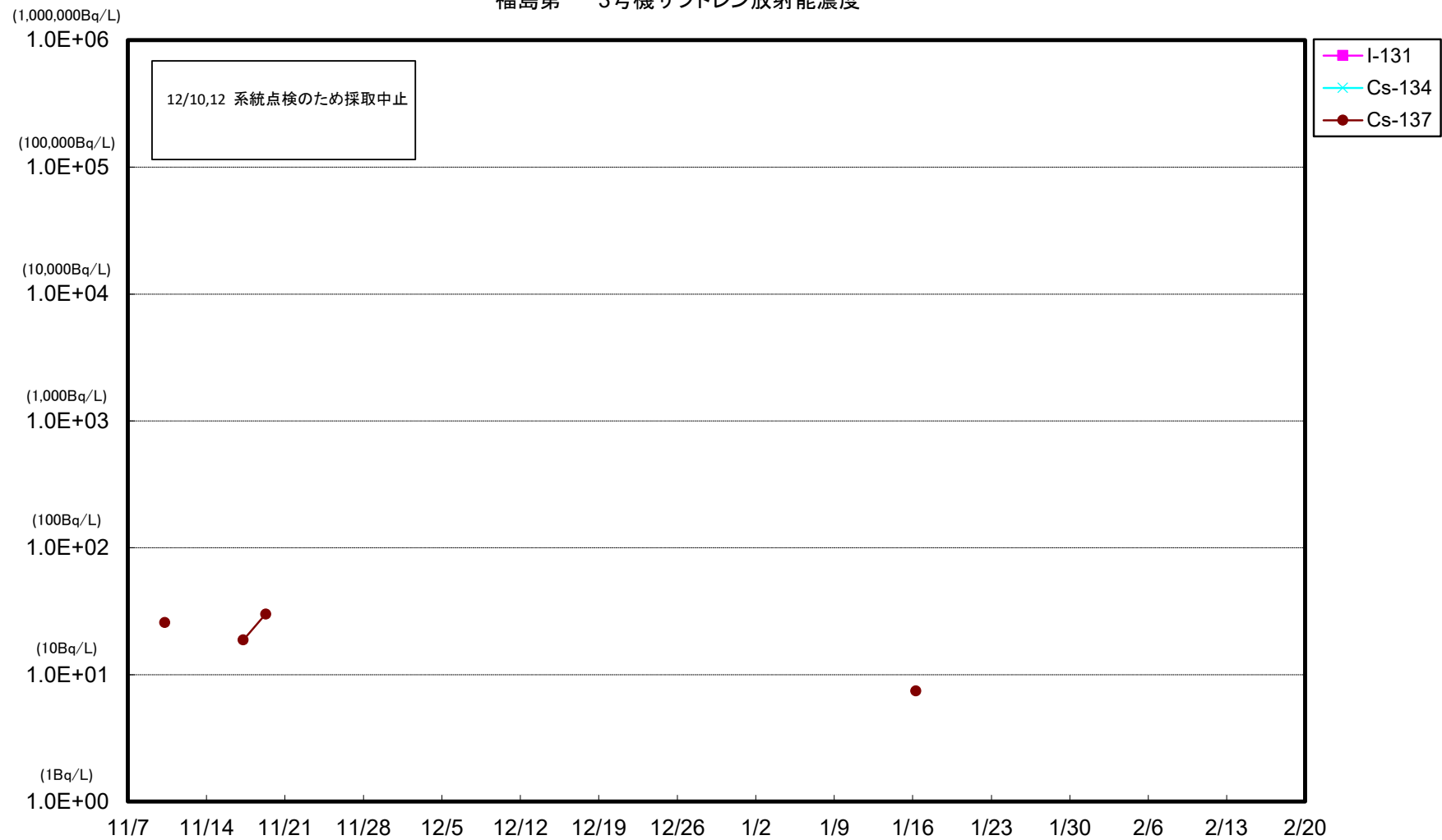
福島第一 1号機サブドレン放射能濃度



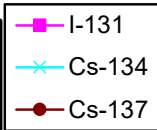
福島第一 2号機サブドレン放射能濃度



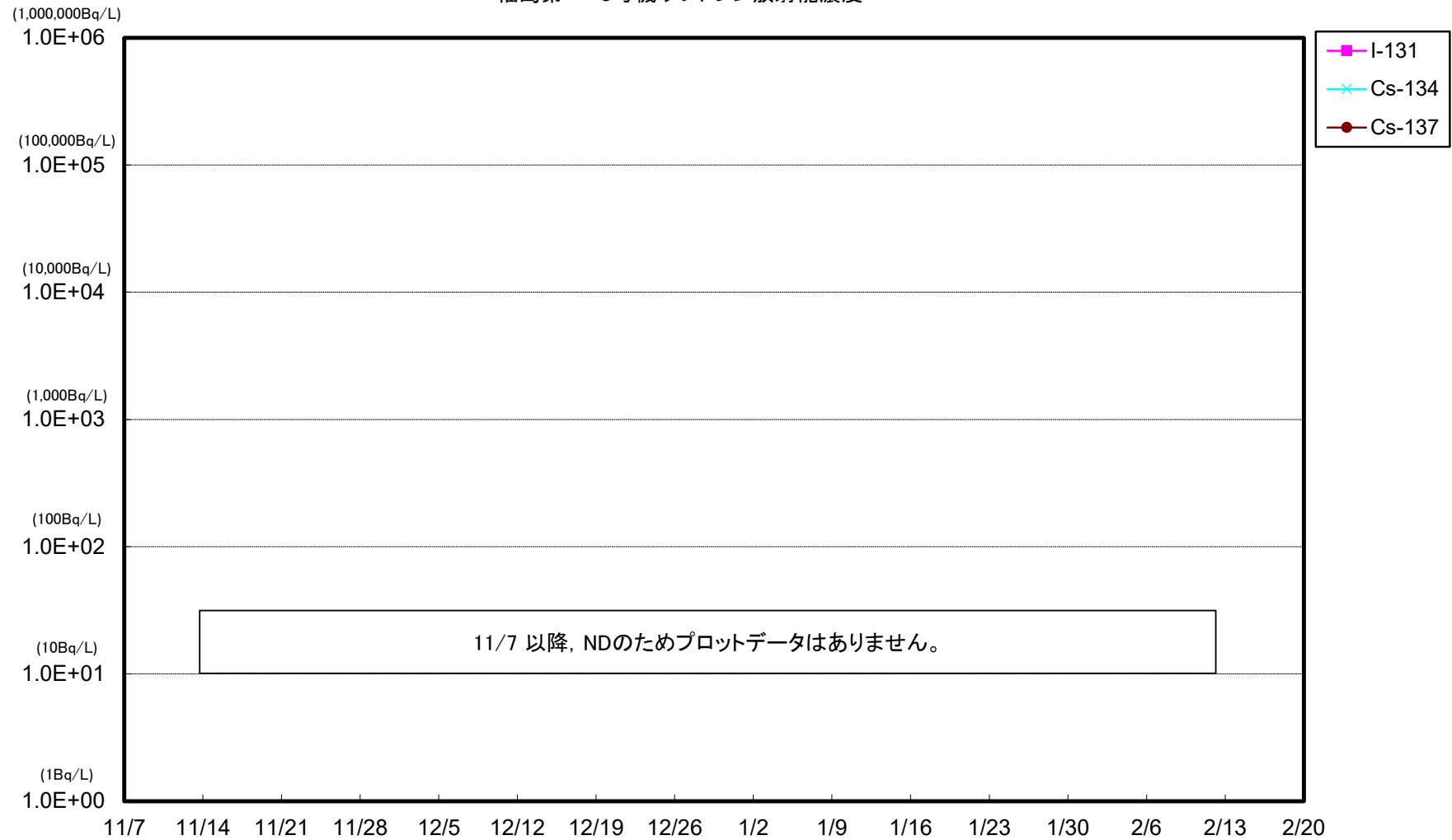
福島第一 3号機サブドレン放射能濃度



11/7 以降, NDのためプロットデータはありません。



福島第一 5号機サブドレン放射能濃度



福島第一 6号機サブドレン放射能濃度

