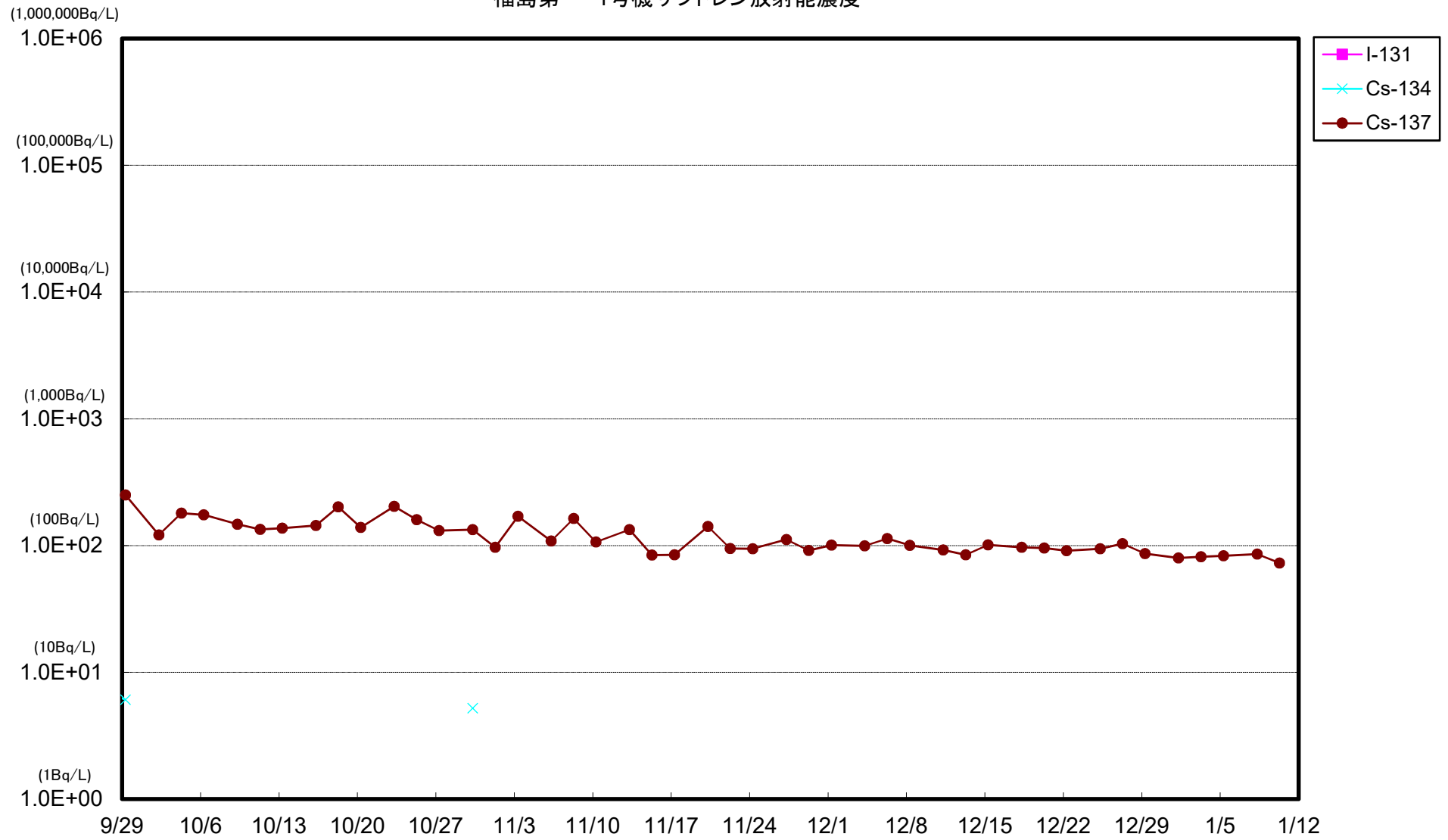


サブドレン等 分析結果 (γ)

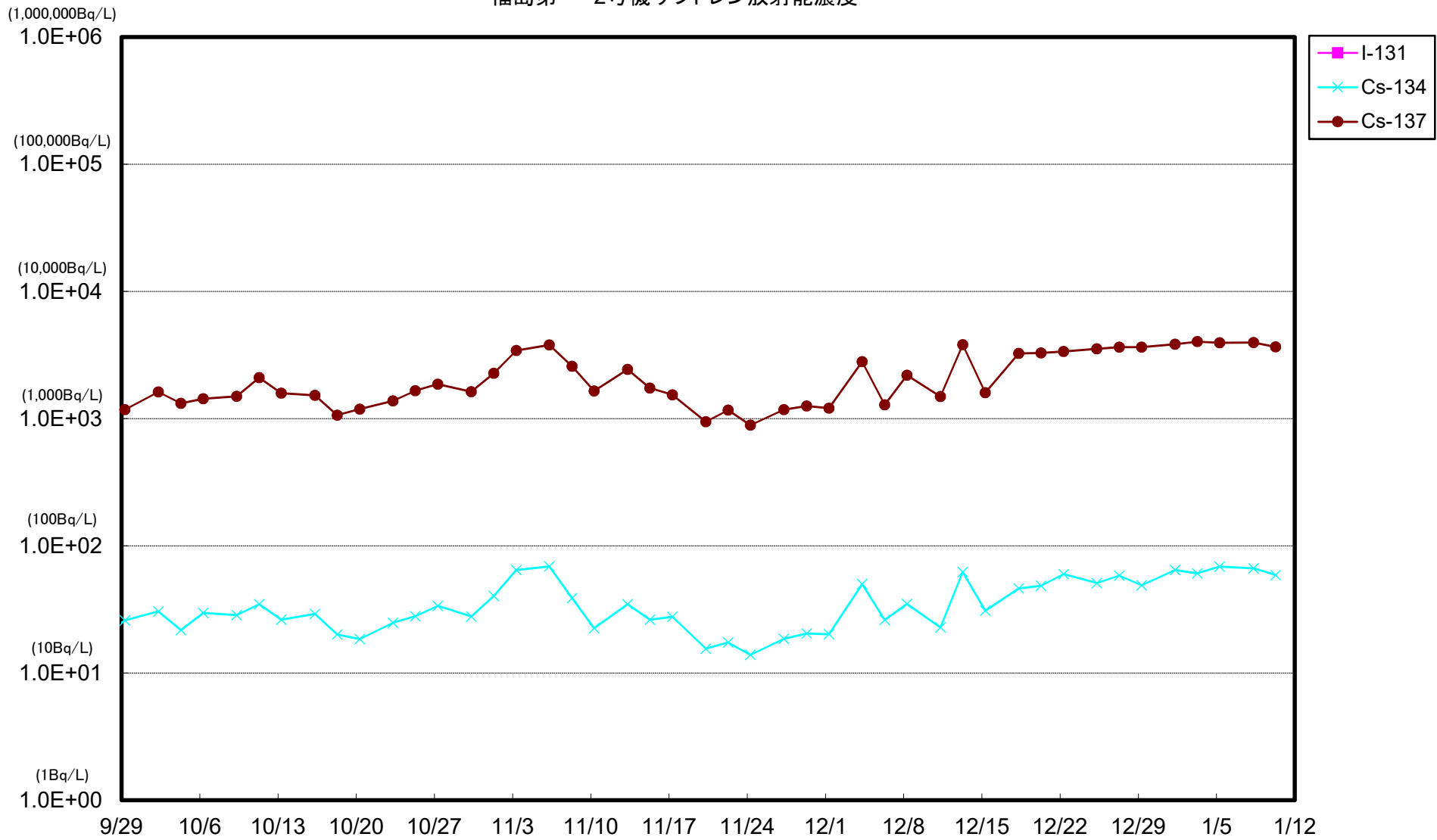
採取地点	採取日時	分析項目		
		I-131 (Bq/L)	Cs-134 (Bq/L)	Cs-137 (Bq/L)
1号機サブドレン	2024/01/10 06:50	< 4.9E+00	< 5.5E+00	7.3E+01
2号機サブドレン	2024/01/10 06:55	< 1.8E+01	5.9E+01	3.7E+03
3号機サブドレン	2024/01/10 07:00	< 4.1E+00	< 4.9E+00	< 4.6E+00
4号機サブドレン	2024/01/10 07:05	< 3.8E+00	< 4.9E+00	< 4.2E+00
5号機サブドレン	—	—	—	—
6号機サブドレン	—	—	—	—
構内深井戸	—	—	—	—

- ・ 不等号 (< : 小なり) は, 検出限界値未満 (ND)を表す。
- ・ 測定対象外および採取中止の項目は「—」と記す。
- ・ $0.0E\pm 0$ とは, $0.0 \times 10^{\pm 0}$ であることを意味する。
(例) $3.1E+01$ は 3.1×10^1 で31, $3.1E+00$ は 3.1×10^0 で3.1, $3.1E-01$ は 3.1×10^{-1} で0.31と読む。

福島第一 1号機サブドレン放射能濃度



福島第一 2号機サブドレン放射能濃度



福島第一 4号機サブドレン放射能濃度

