

海水分析結果〈発電所から3km以内〉（全β・γ）

| 試料名称 | 採取日時 | 分析項目 | | |
|-------------------------------|------------------|--------------|------------------|------------------|
| | | 全β (Bq/L) | Cs-134 (Bq/L) | Cs-137 (Bq/L) |
| 1F 5,6号機放水口北側 (T-1) | 2023/12/08 07:30 | — | < 8.0E-01 | < 6.1E-01 |
| 1F 南放水口付近 (T-2) | 2023/12/08 07:09 | 1.3E+01 | < 7.5E-01 | < 8.8E-01 |
| 1F 北防波堤北側 (T-0-1) | — | — | — | — |
| 1F 港湾口北東側 (T-0-1A) | — | — | — | — |
| 1F 港湾口東側 (T-0-2) | — | — | — | — |
| 1F 港湾口南東側 (T-0-3A) | — | — | — | — |
| 1F 南防波堤南側 (T-0-3) | — | — | — | — |
| 1F 敷地北側沖合1.5km (T-A1) | — | — | — | — |
| 1F 敷地沖合1.5km (T-A2) | — | — | — | — |
| 1F 敷地南側沖合1.5km (T-A3) | — | — | — | — |
| WHOの飲料水水質ガイドライン※ ¹ | | / | 1.0E+01 | 1.0E+01 |

- ・ 不等号（<：小なり）は，検出限界値未満（ND）を表す。
- ・ 測定対象外および採取中止の項目は「—」と記す。
- ・ 〇.〇E±〇とは，〇.〇×10^{±〇}であることを意味する。
 （例）3.1E+01は3.1×10¹で31，3.1E+00は3.1×10⁰で3.1，3.1E-01は3.1×10⁻¹で0.31と読む。

※¹ WHOの飲料水水質ガイドラインにおける，Cs-134，Cs-137の指標

- ・ 分析結果の評価については「福島第一原子力発電所の状況について（日報）」を参照 <https://www.tepco.co.jp/press/report/>

2023年12月9日

東京電力ホールディングス株式会社

福島第一廃炉推進カンパニー

海水分析結果＜発電所から3km以内＞（全β・H-3・γ）

| 試料名称 | 採取日時 | 分析項目 | | | |
|-------------------------------|------------------|--------------|---------------|------------------|------------------|
| | | 全β (Bq/L) | H-3 (Bq/L) | Cs-134 (Bq/L) | Cs-137 (Bq/L) |
| 1F 5,6号機放水口北側 (T-1) | 2023/11/13 06:40 | 1.0E+01 | 分析中 | < 8.0E-01 | < 7.2E-01 |
| 1F 南放水口付近 (T-2) | 2023/11/13 07:20 | 9.3E+00 | 分析中 | < 7.5E-01 | < 7.6E-01 |
| 1F 北防波堤北側 (T-0-1) | 2023/11/13 06:56 | 1.3E+01 | 分析中 | < 4.0E-01 | < 2.5E-01 |
| 1F 港湾口北東側 (T-0-1A) | 2023/11/13 07:10 | 1.5E+01 | 分析中 | < 3.3E-01 | < 2.5E-01 |
| 1F 港湾口東側 (T-0-2) | 2023/11/13 07:17 | < 1.2E+01 | 分析中 | < 2.7E-01 | < 2.5E-01 |
| 1F 港湾口南東側 (T-0-3A) | 2023/11/13 07:22 | 1.6E+01 | 分析中 | < 2.7E-01 | < 2.9E-01 |
| 1F 南防波堤南側 (T-0-3) | 2023/11/13 07:32 | < 1.2E+01 | 分析中 | < 3.3E-01 | < 3.0E-01 |
| 1F 敷地北側沖合1.5km (T-A1) | 2023/11/13 07:05 | — | 8.2E-02 | < 3.6E-01 | < 3.4E-01 |
| 1F 敷地沖合1.5km (T-A2) | 2023/11/13 07:15 | — | 1.6E-01 | < 3.3E-01 | < 3.0E-01 |
| 1F 敷地南側沖合1.5km (T-A3) | 2023/11/13 07:26 | — | 1.5E-01 | < 3.3E-01 | < 2.3E-01 |
| WHOの飲料水水質ガイドライン ^{※1} | | | 1.0E+04 | 1.0E+01 | 1.0E+01 |

・不等号（<：小なり）は、検出限界値未満（ND）を表す。

・測定対象外および採取中止の項目は「—」と記す。

・〇.〇E±〇とは、〇.〇×10^{±〇}であることを意味する。

（例）3.1E+01は3.1×10¹で31，3.1E+00は3.1×10⁰で3.1，3.1E-01は3.1×10⁻¹で0.31と読む。

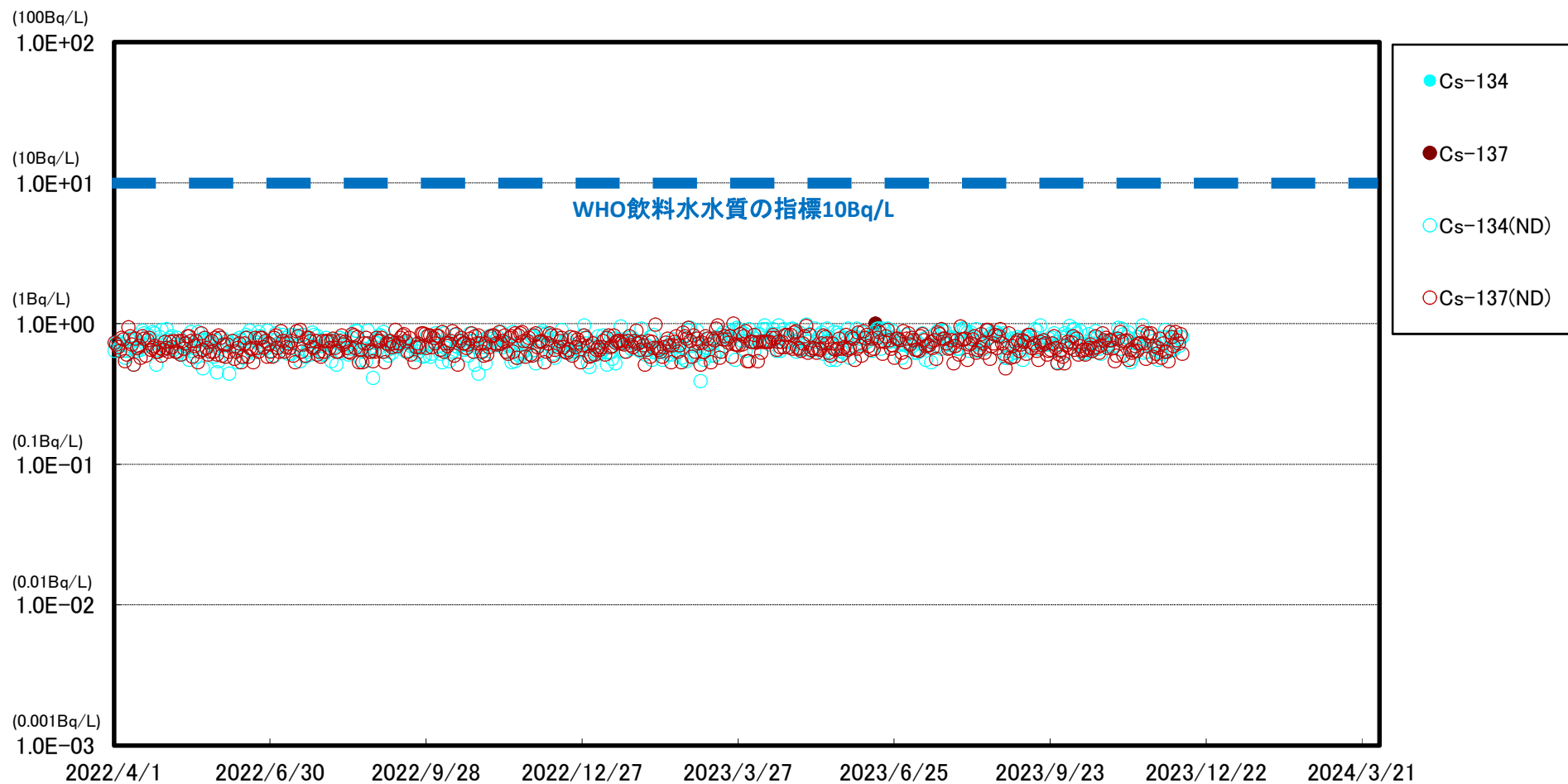
・H-3以外は既にお知らせ済み。

※1 WHOの飲料水水質ガイドラインにおける，H-3，Cs-134，Cs-137の指標

・分析結果の評価については「福島第一原子力発電所の状況について（日報）」を参照 <https://www.tepco.co.jp/press/report/>

・H-3については、月1回の頻度で検出限界値を0.4Bq/Lから0.1Bq/Lに変更して分析を実施。

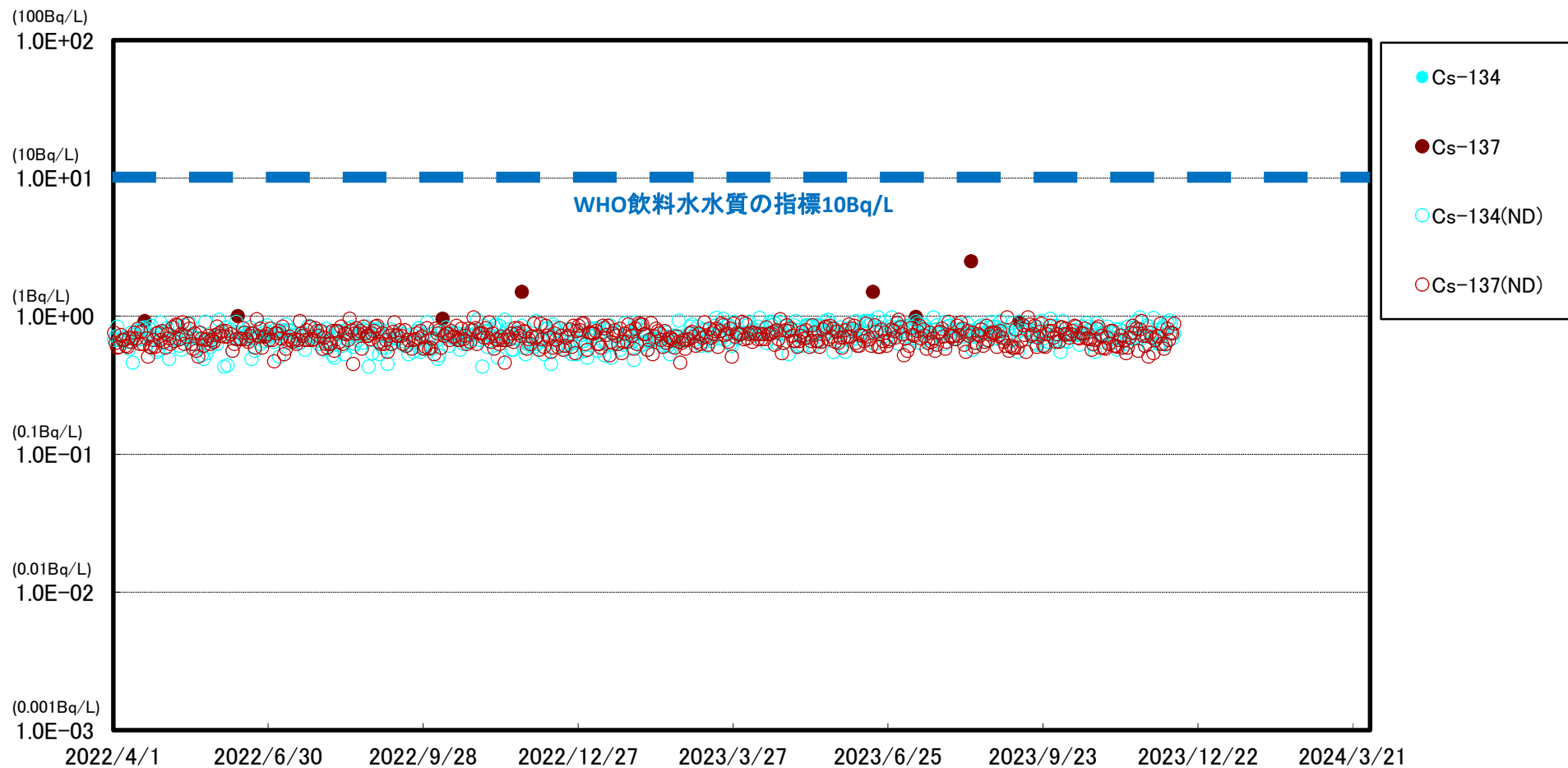
福島第一 5,6号機放水口北側(T-1) 海水放射能濃度



※ 世界保健機関(WHO)の飲料水水質ガイドラインにおける、セシウム(Cs-134, Cs-137)の指標:1.0E+01Bq/L(10Bq/L)

※※ (ND)は測定値が検出限界値(検出下限値)未満であったことを示します。検出限界値は測定環境や測定器ごとの特性によって変動します。

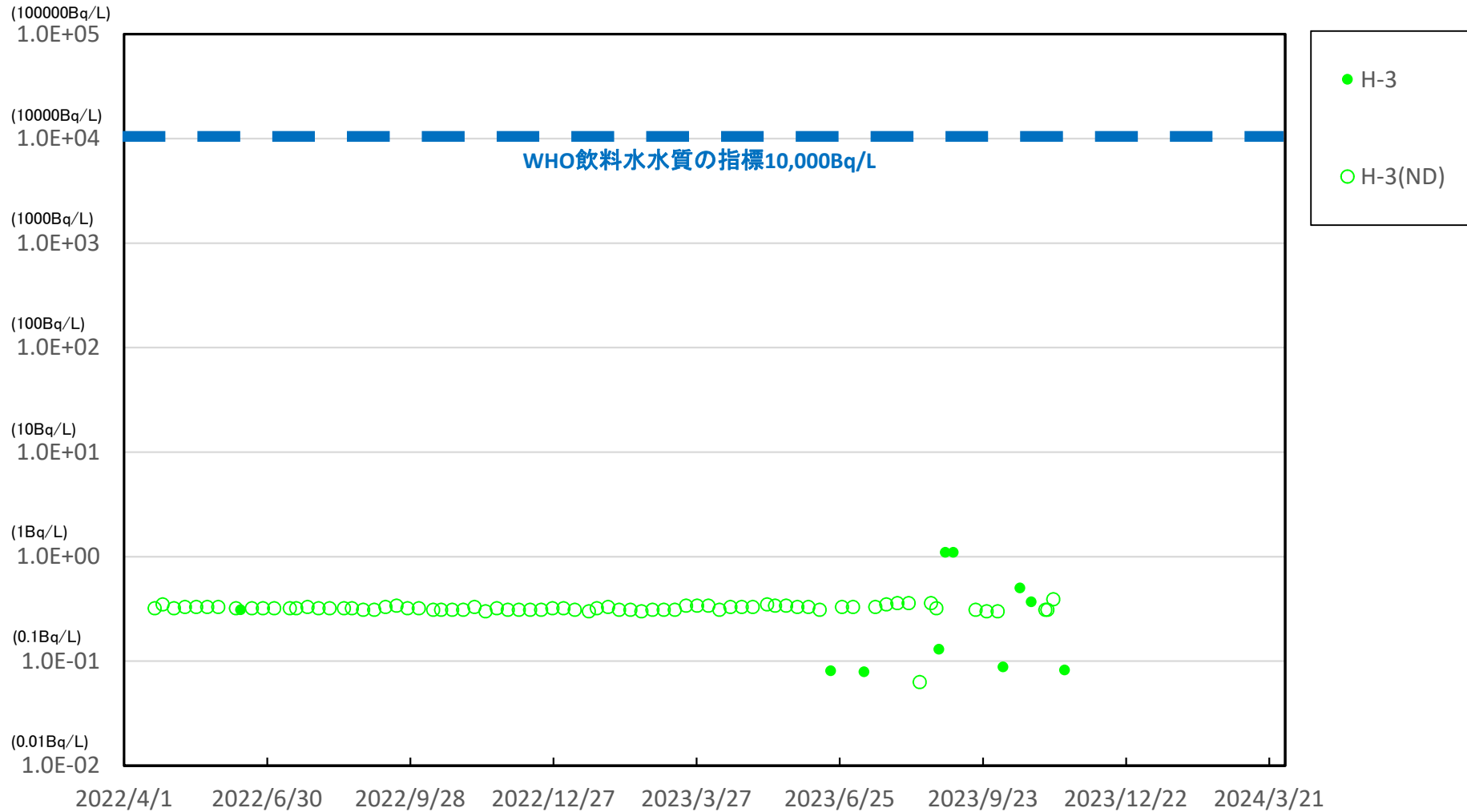
福島第一 南放水口付近(T-2) 海水放射能濃度



※ 世界保健機関(WHO)の飲料水水質ガイドラインにおける、セシウム(Cs-134, Cs-137)の指標:1.0E+01Bq/L(10Bq/L)

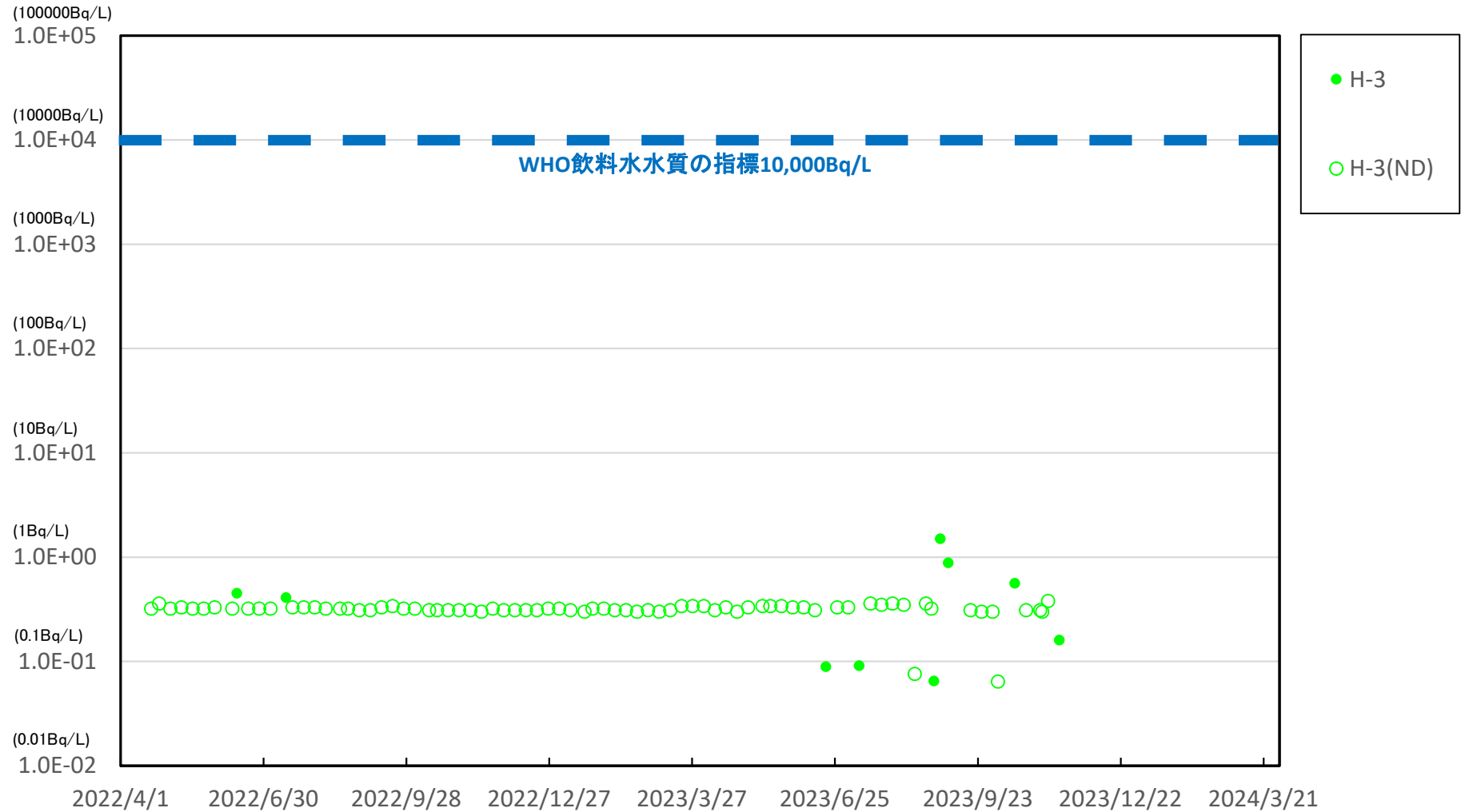
※※ (ND)は測定値が検出限界値(検出下限値)未満であったことを示します。検出限界値は測定環境や測定器ごとの特性によって変動します。

1F敷地北側沖合1.5km(T-A1) 海水放射能濃度



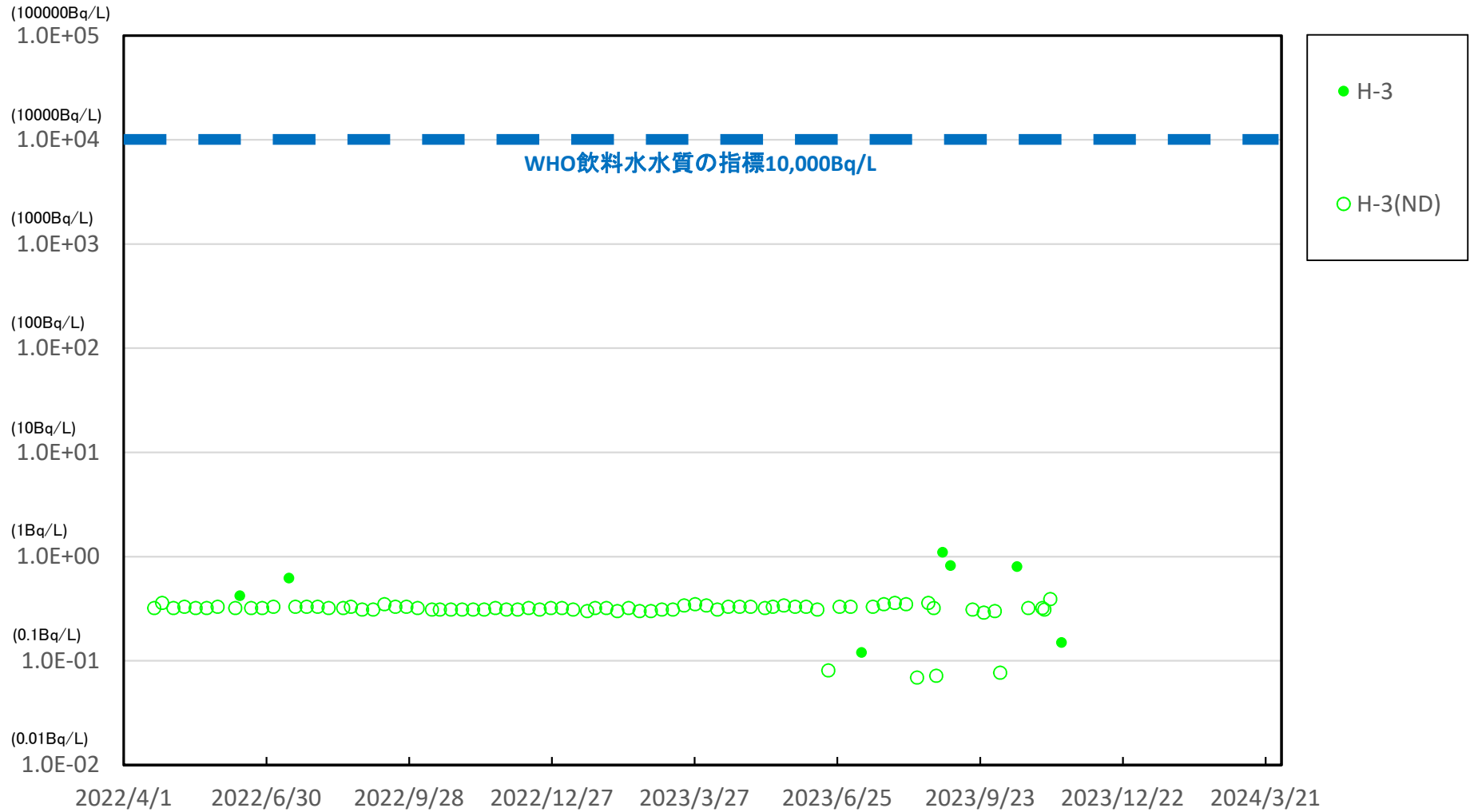
※ 世界保健機関(WHO)の飲料水水質ガイドラインにおける、トリチウム(H-3)の指標:1.0E+04Bq/L(1万Bq/L)
 ※※ (ND)は測定値が検出限界値(検出下限値)未満であったことを示します。検出限界値は測定環境や測定器ごとの特性によって変動します。
 ※※※※ 2023年6月以降のモニタリングにおいて、H-3の検出限界値を0.4Bq/L⇒0.1Bq/Lに変更(1ヶ月に1回)

1F敷地沖合1.5km(T-A2) 海水放射能濃度



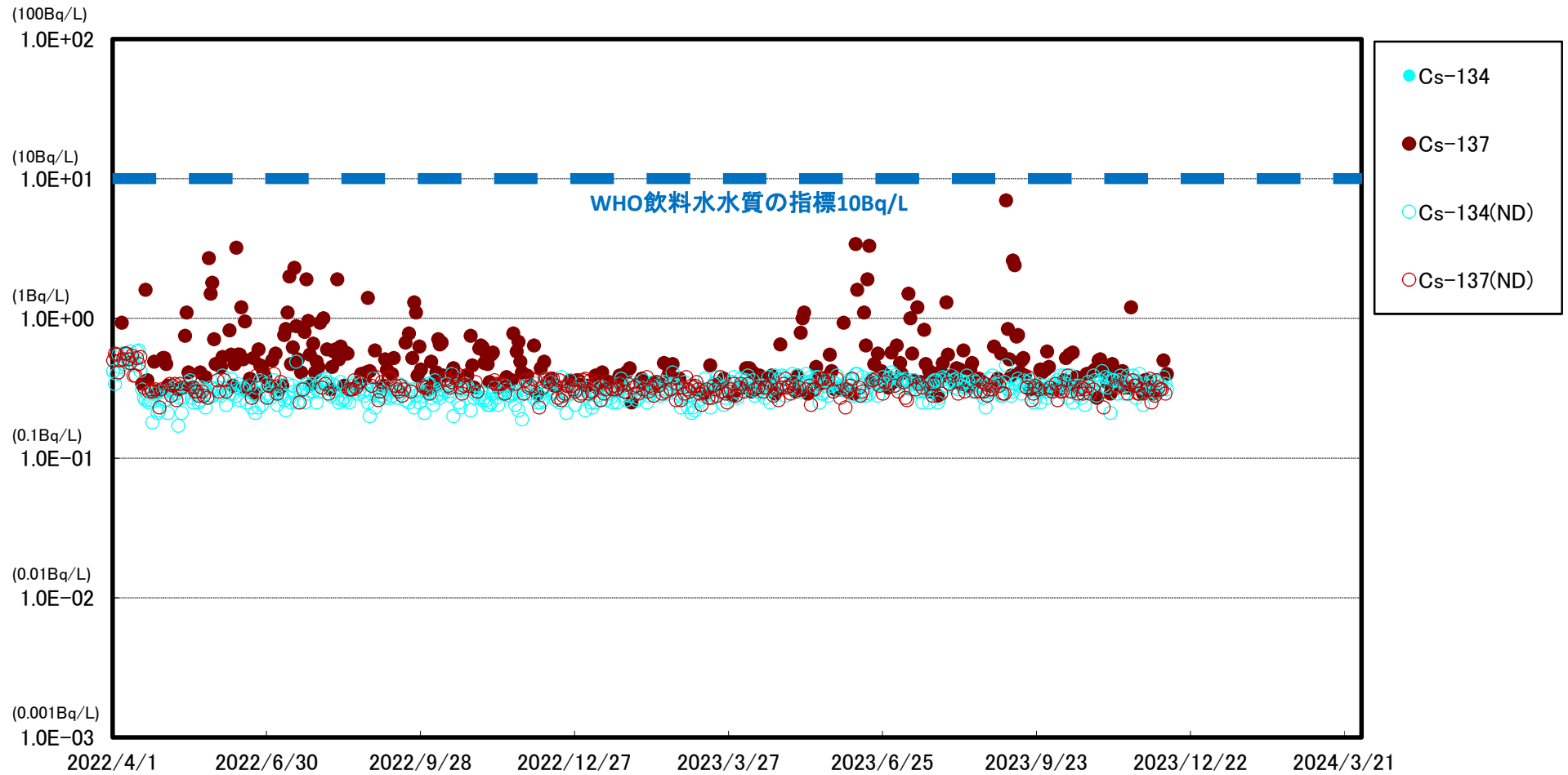
※ 世界保健機関(WHO)の飲料水水質ガイドラインにおける,トリチウム(H-3)の指標:1.0E+04Bq/L(1万Bq/L)
※※ (ND)は測定値が検出限界値(検出下限値)未満であったことを示します。検出限界値は測定環境や測定器ごとの特性によって変動します。
※※※※ 2023年6月以降のモニタリングにおいて, H-3の検出限界値を0.4Bq/L⇒0.1Bq/Lに変更(1ヶ月に1回)

1F敷地南側沖合1.5km(T-A3) 海水放射能濃度



※ 世界保健機関(WHO)の飲料水水質ガイドラインにおける、トリチウム(H-3)の指標:1.0E+04Bq/L(1万Bq/L)
※※ (ND)は測定値が検出限界値(検出下限値)未満であったことを示します。検出限界値は測定環境や測定器ごとの特性によって変動します。
※※※※ 2023年6月以降のモニタリングにおいて、H-3の検出限界値を0.4Bq/L⇒0.1Bq/Lに変更(1ヶ月に1回)

福島第一 物揚場前海水放射能濃度

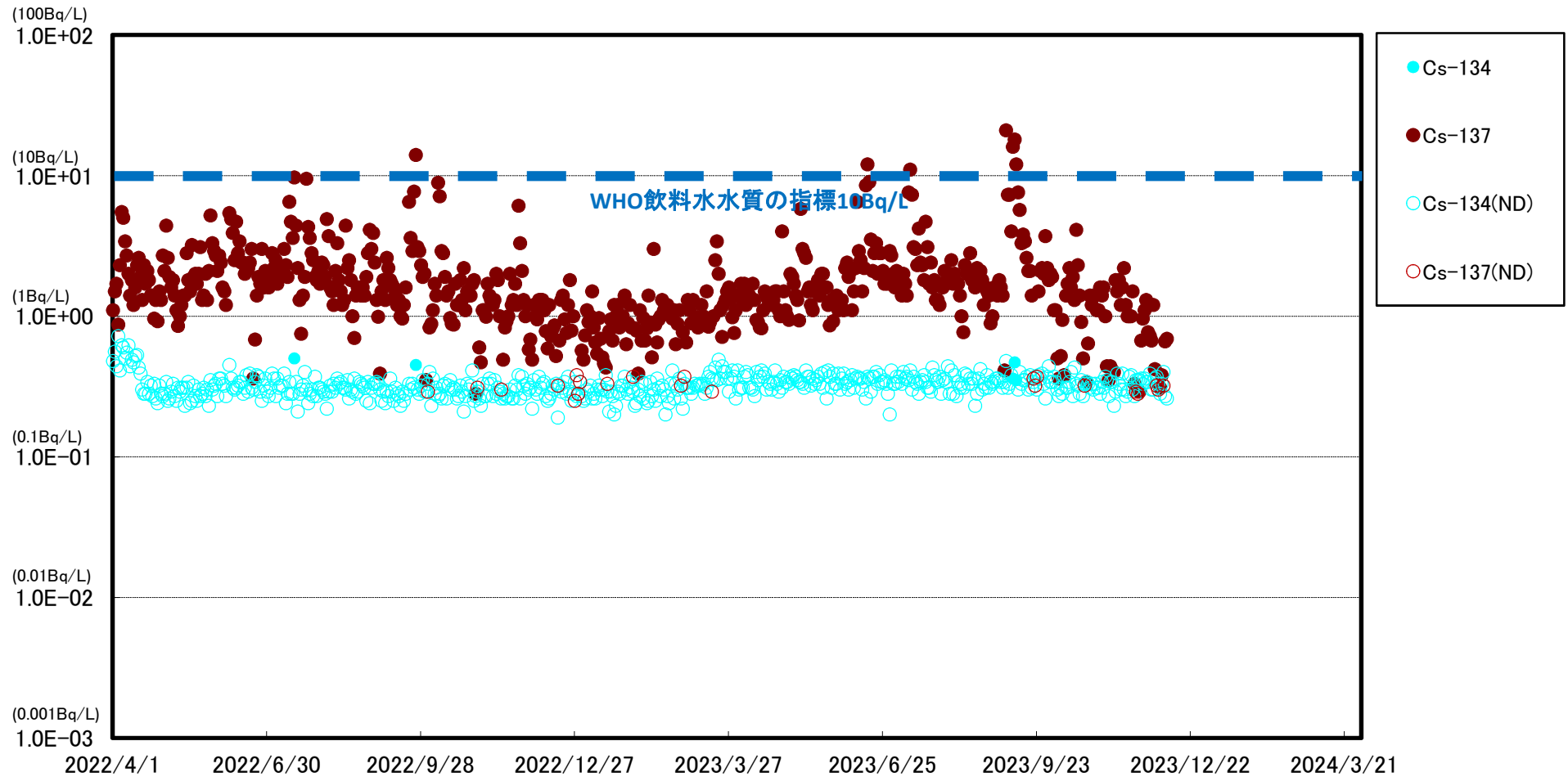


※ 世界保健機関(WHO)の飲料水水質ガイドラインにおける、セシウム(Cs-134, Cs-137)の指標:1.0E+01Bq/L(10Bq/L)

※※ (ND)は測定値が検出限界値(検出下限値)未満であったことを示します。検出限界値は測定環境や測定器ごとの特性によって変動します。

※※※ 2022/4/18以降のモニタリングにおいて、Cs-134, 137の検出限界値を1Bq/L⇒0.4Bq/Lに変更

福島第一 1~4号機取水口内北側(東波除堤北側)海水放射能濃度

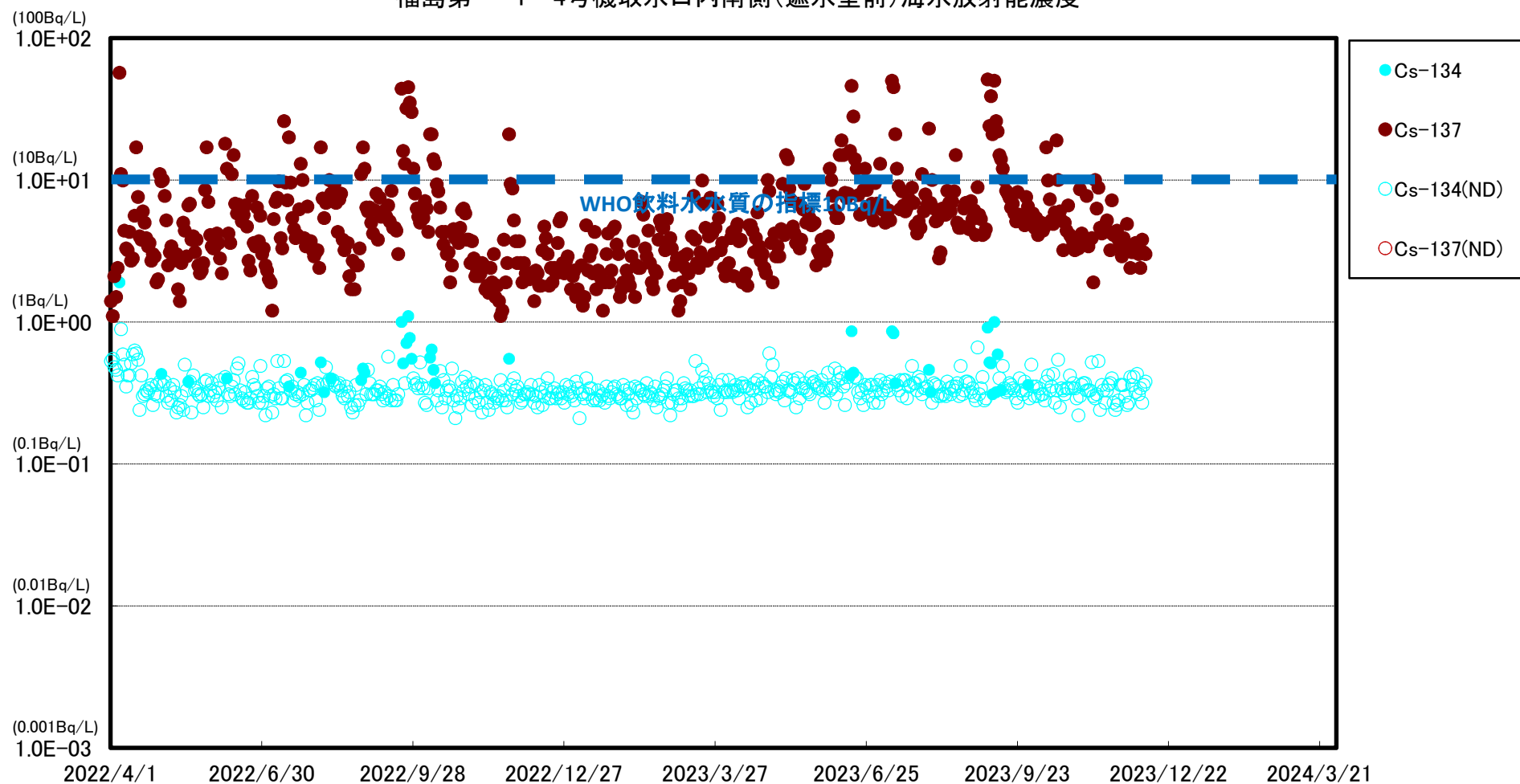


※ 世界保健機関(WHO)の飲料水水質ガイドラインにおける、セシウム(Cs-134, Cs-137)の指標:1.0E+01Bq/L(10Bq/L)

※※ (ND)は測定値が検出限界値(検出下限値)未満であったことを示します。検出限界値は測定環境や測定器ごとの特性によって変動します。

※※※ 2022/4/18以降のモニタリングにおいて、Cs-134, 137の検出限界値を1Bq/L⇒0.4Bq/Lに変更

福島第一 1~4号機取水口内南側(遮水壁前)海水放射能濃度

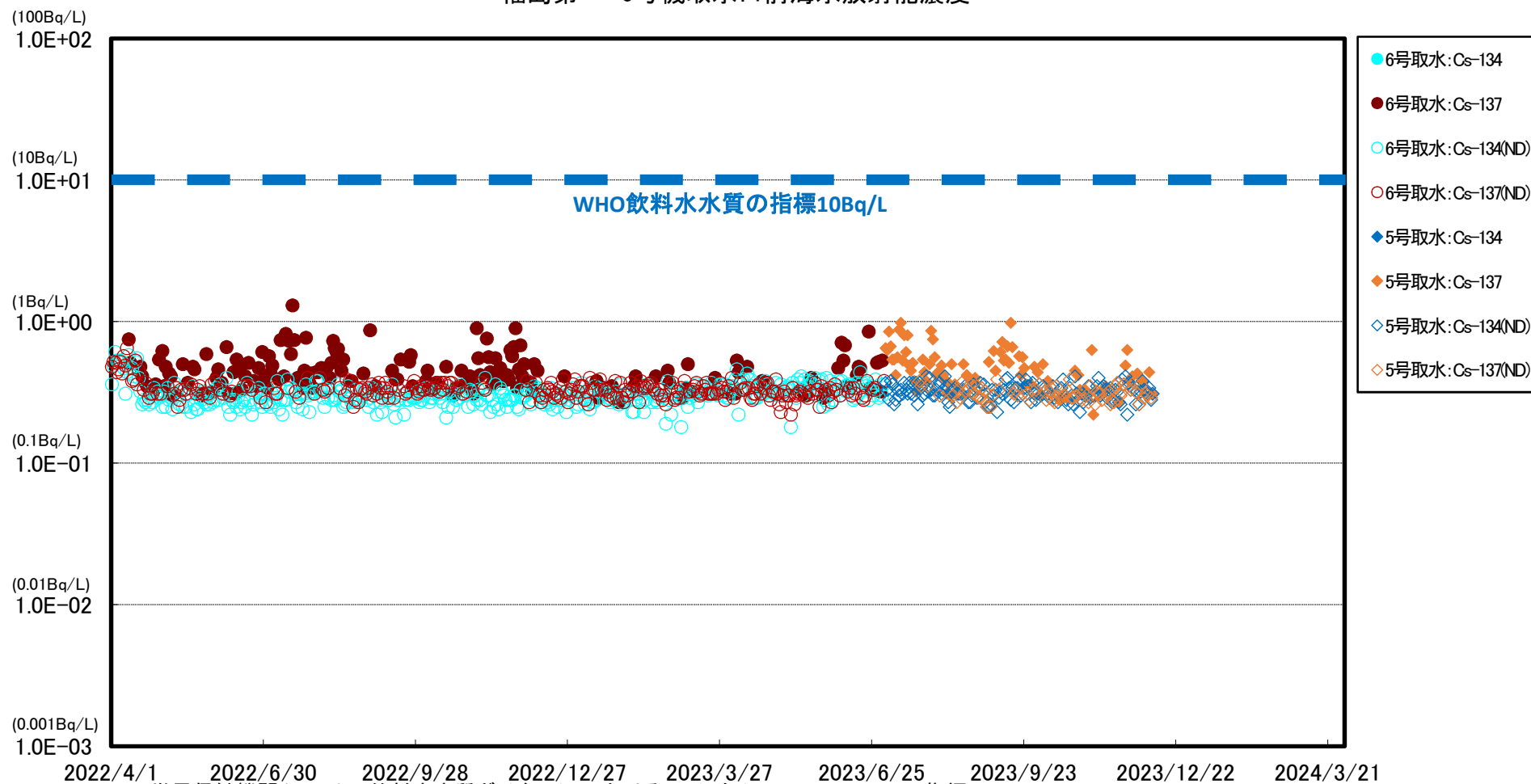


※ 世界保健機関(WHO)の飲料水水質ガイドラインにおける、セシウム(Cs-134, Cs-137)の指標:1.0E+01Bq/L(10Bq/L)

※※ (ND)は測定値が検出限界値(検出下限値)未満であったことを示します。検出限界値は測定環境や測定器ごとの特性によって変動します。

※※※ 2022/4/18以降のモニタリングにおいて、Cs-134, 137の検出限界値を1Bq/L⇒0.4Bq/Lに変更

福島第一 5号機取水口前海水放射能濃度



2022/4/1 2022/6/30 2022/9/28 2022/12/27 2023/3/27 2023/6/25 2023/9/23 2023/12/22 2024/3/21

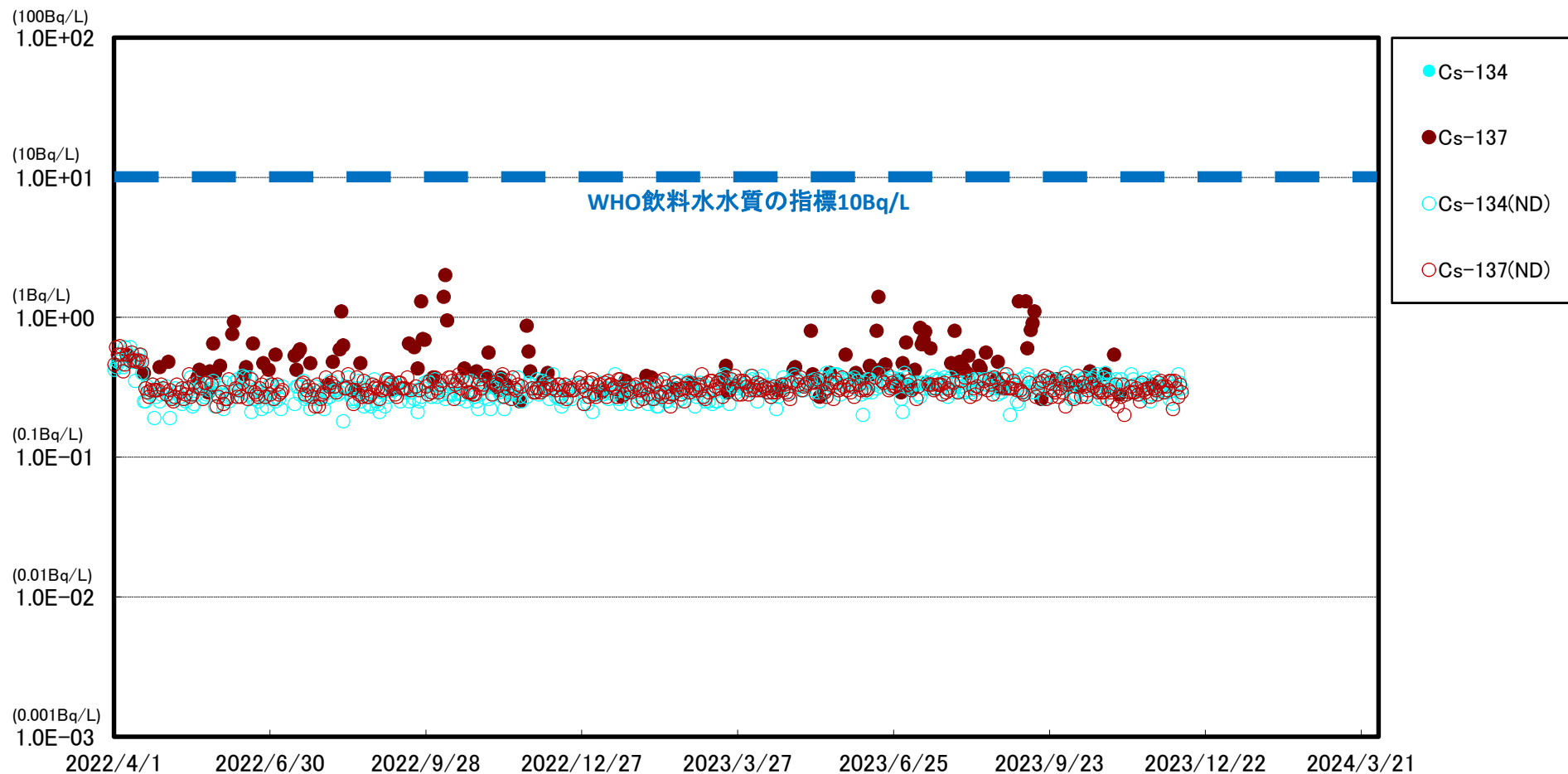
※ 世界保健機関(WHO)の飲料水水質ガイドラインにおける、セシウム(Cs-134, Cs-137)の指標:1.0E+01Bq/L(10Bq/L)

※※ (ND)は測定値が検出限界値(検出下限値)未満であったことを示します。検出限界値は測定環境や測定器ごとの特性によって変動します。

※※※ 2022/4/18以降のモニタリングにおいて、Cs-134, 137の検出限界値を1Bq/L⇒0.4Bq/Lに変更

* 2023/7/3 採取地点変更(6号機取水口前⇒5号機取水口前)

福島第一 港湾口海水放射能濃度

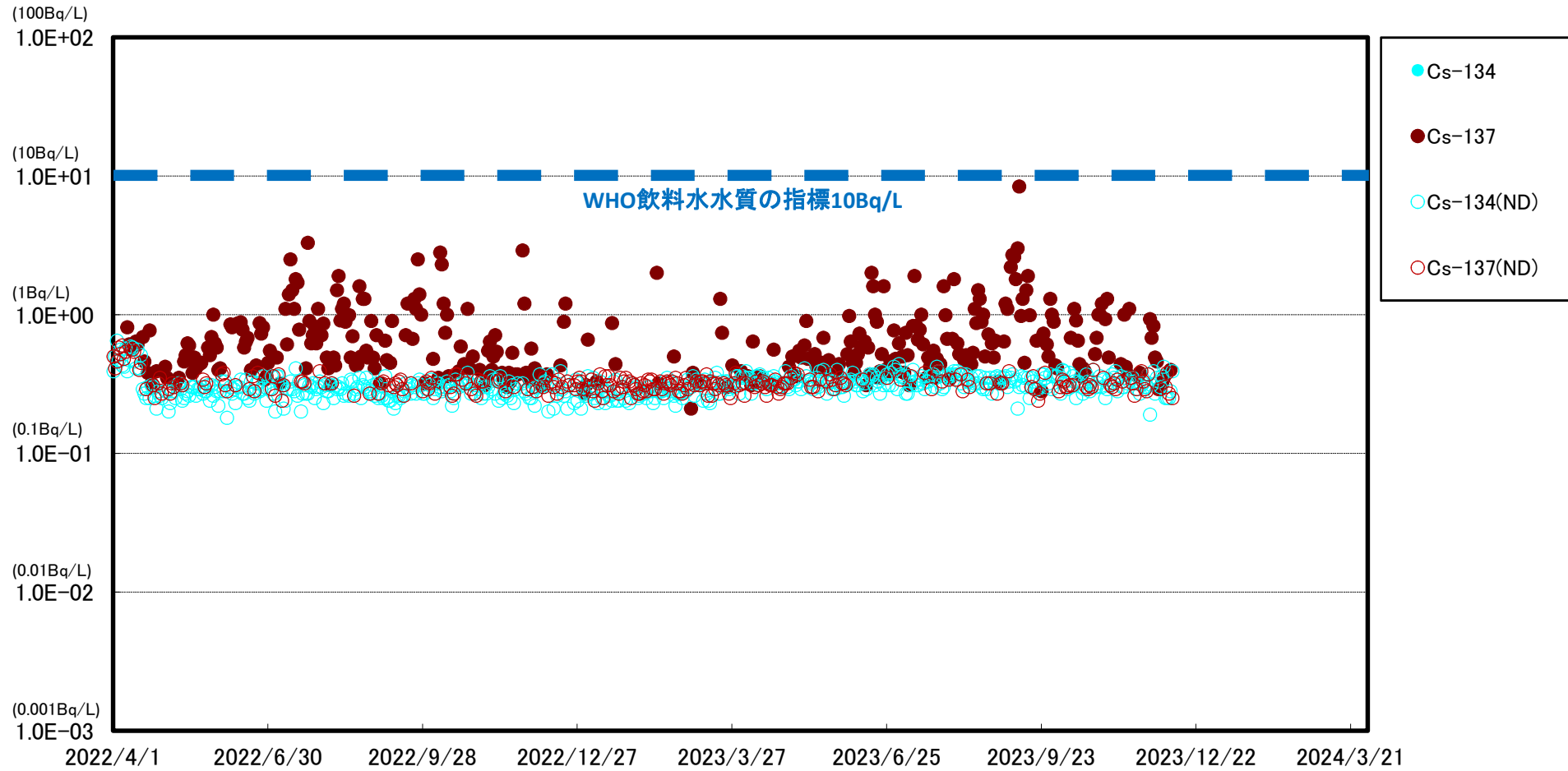


※ 世界保健機関(WHO)の飲料水水質ガイドラインにおける、セシウム(Cs-134, Cs-137)の指標:1.0E+01Bq/L(10Bq/L)

※※ (ND)は測定値が検出限界値(検出下限値)未満であったことを示します。検出限界値は測定環境や測定器ごとの特性によって変動します。

※※※ 2022/4/18以降のモニタリングにおいて、Cs-134, 137の検出限界値を1Bq/L⇒0.4Bq/Lに変更

福島第一 港湾中央海水放射能濃度

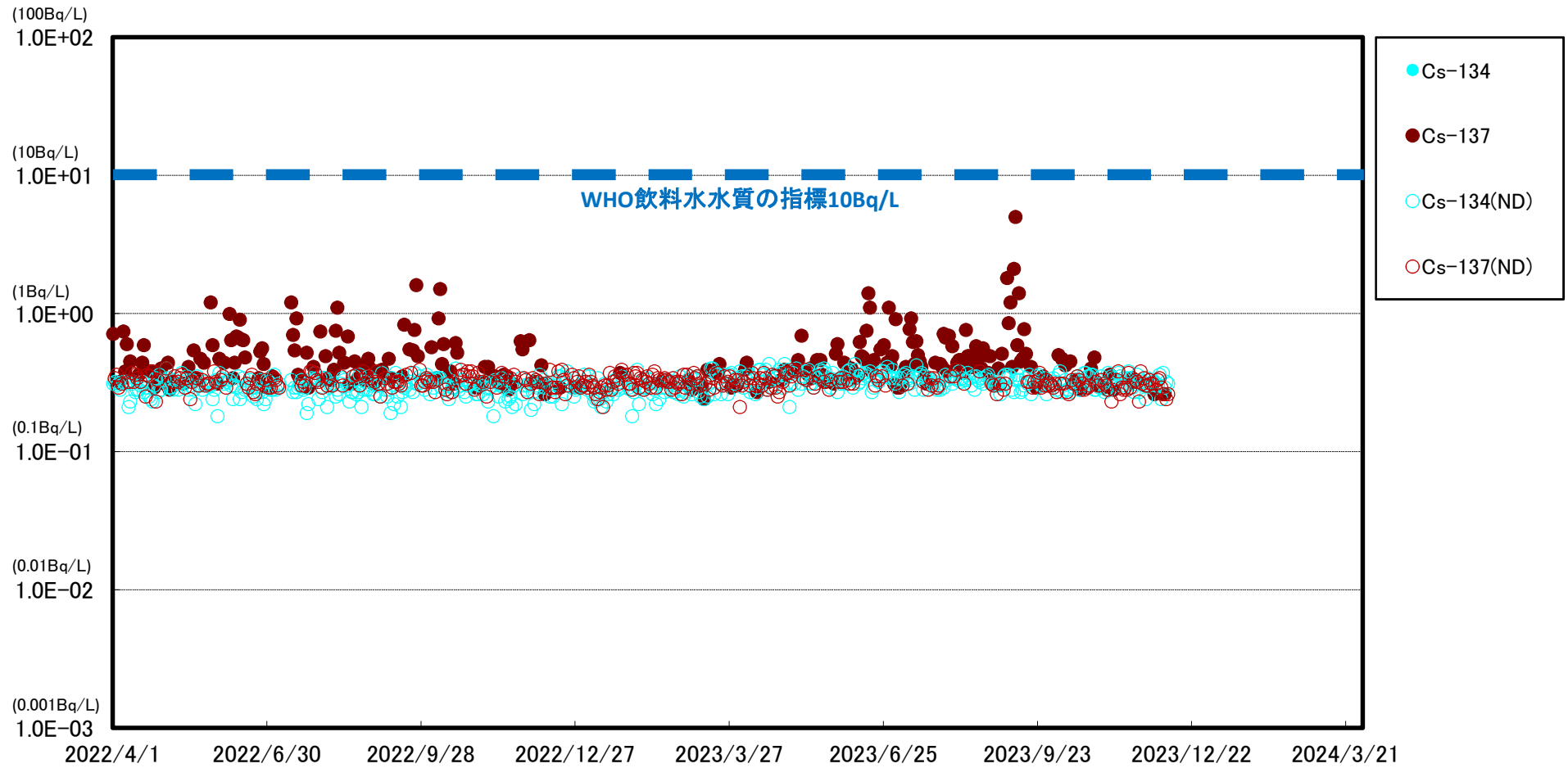


※ 世界保健機関(WHO)の飲料水水質ガイドラインにおける、セシウム(Cs-134, Cs-137)の指標:1.0E+01Bq/L(10Bq/L)

※※ (ND)は測定値が検出限界値(検出下限値)未満であったことを示します。検出限界値は測定環境や測定器ごとの特性によって変動します。

※※※ 2022/4/18以降のモニタリングにおいて、Cs-134, 137の検出限界値を1Bq/L⇒0.4Bq/Lに変更

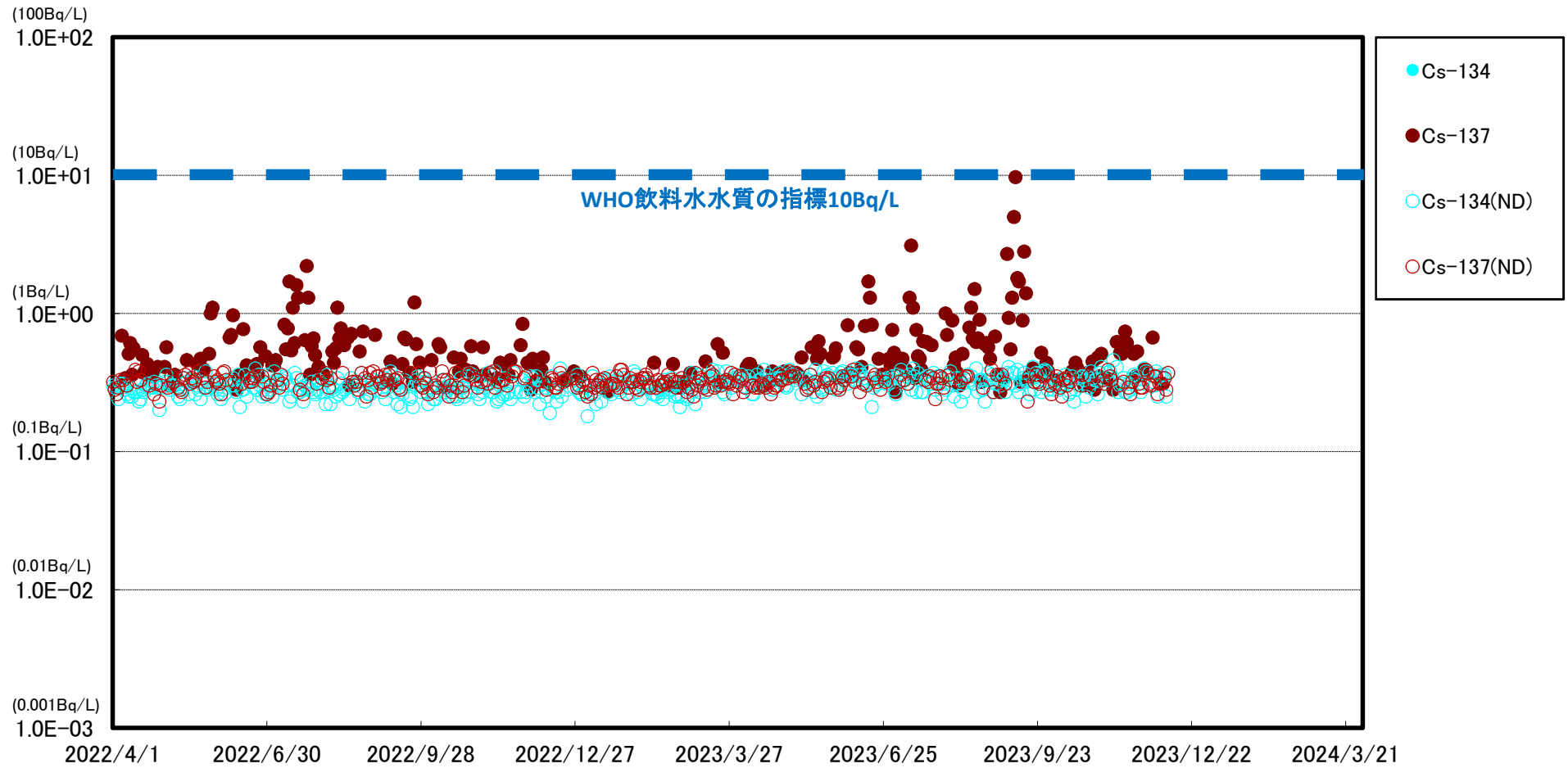
福島第一 港湾内東側海水放射能濃度



※ 世界保健機関(WHO)の飲料水水質ガイドラインにおける、セシウム(Cs-134, Cs-137)の指標:1.0E+01Bq/L(10Bq/L)

※※ (ND)は測定値が検出限界値(検出下限値)未満であったことを示します。検出限界値は測定環境や測定器ごとの特性によって変動します。

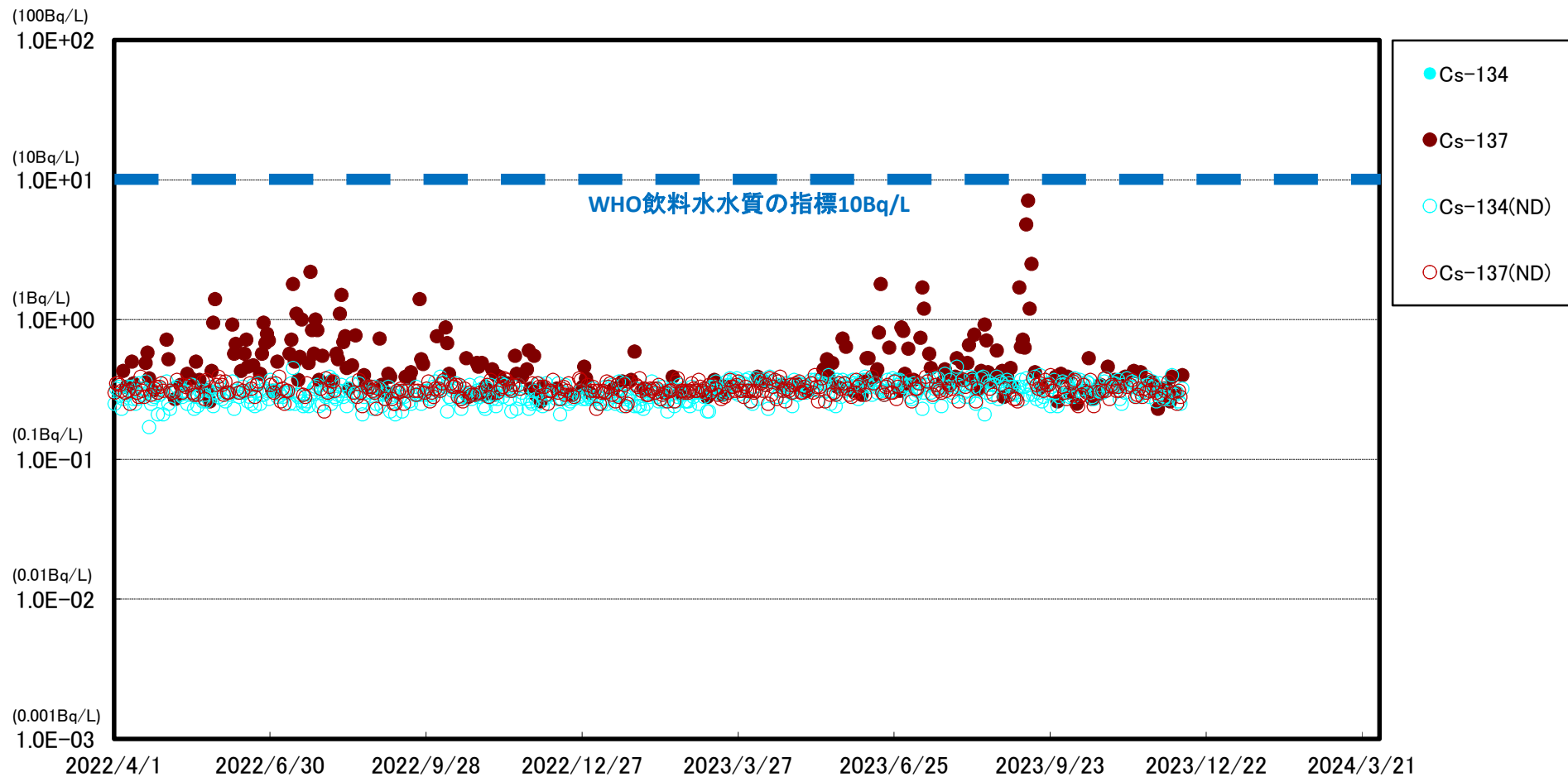
福島第一 港湾内西側海水放射能濃度



※ 世界保健機関(WHO)の飲料水水質ガイドラインにおける、セシウム(Cs-134, Cs-137)の指標:1.0E+01Bq/L(10Bq/L)

※※ (ND)は測定値が検出限界値(検出下限値)未満であったことを示します。検出限界値は測定環境や測定器ごとの特性によって変動します。

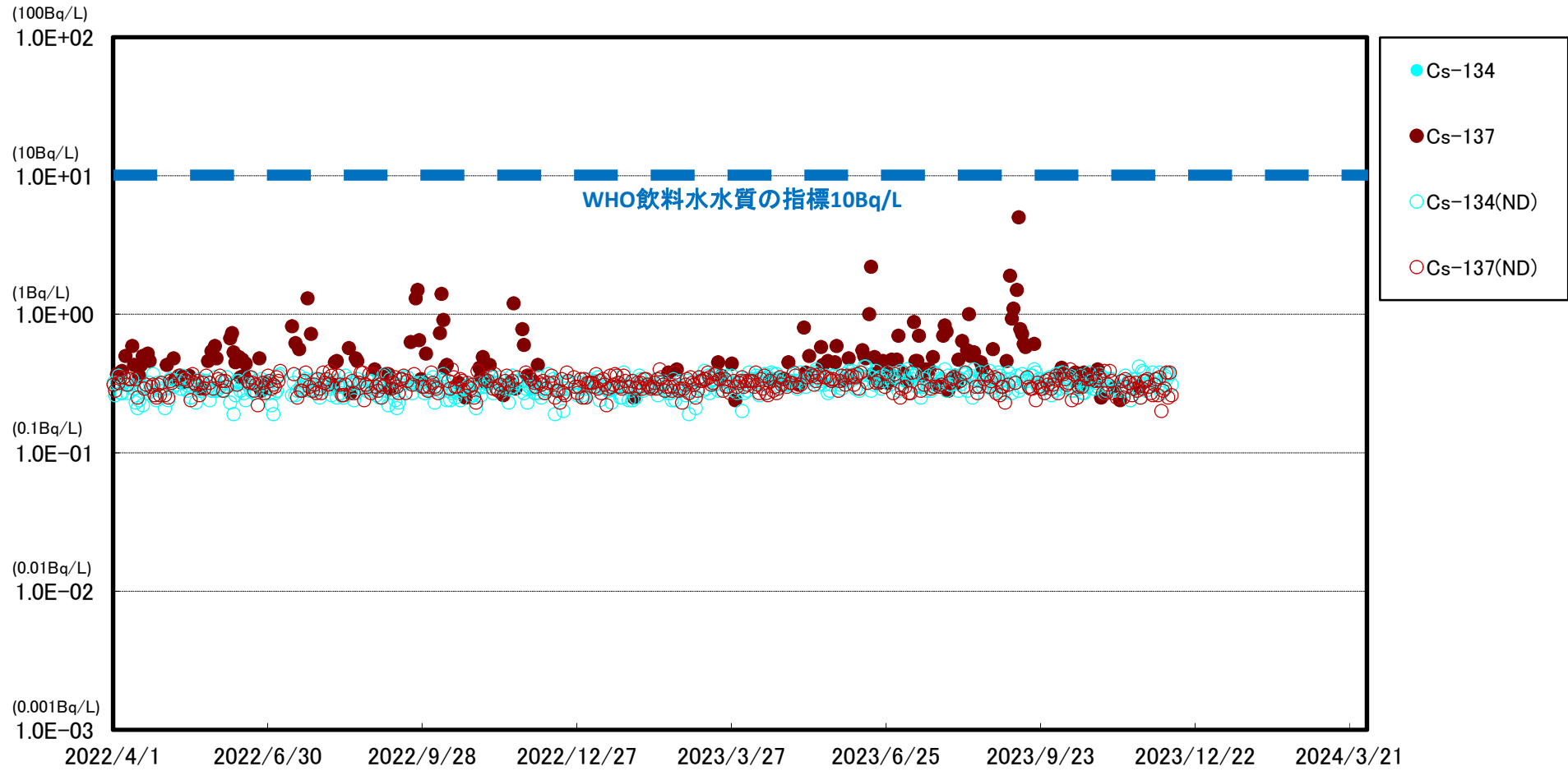
福島第一 港湾内北側海水放射能濃度



※ 世界保健機関(WHO)の飲料水水質ガイドラインにおける, セシウム(Cs-134, Cs-137)の指標:1.0E+01Bq/L(10Bq/L)

※※ (ND)は測定値が検出限界値(検出下限値)未満であったことを示します。検出限界値は測定環境や測定器ごとの特性によって変動します。

福島第一 港湾内南側海水放射能濃度



※ 世界保健機関(WHO)の飲料水水質ガイドラインにおける、セシウム(Cs-134, Cs-137)の指標:1.0E+01Bq/L(10Bq/L)

※※ (ND)は測定値が検出限界値(検出下限値)未満であったことを示します。検出限界値は測定環境や測定器ごとの特性によって変動します。