

海水分析結果<発電所から3km以内> (全β・γ)

試料名称	採取日時	分析項目		
		全β (Bq/L)	Cs-134 (Bq/L)	Cs-137 (Bq/L)
1F 5,6号機放水口北側 (T-1)	2023/11/18 07:40	—	< 6.3E-01	< 8.5E-01
1F 南放水口付近 (T-2)	2023/11/18 07:10	5.7E+00	< 9.8E-01	< 8.0E-01
1F 北防波堤北側 (T-0-1)	—	—	—	—
1F 港湾口北東側 (T-0-1A)	—	—	—	—
1F 港湾口東側 (T-0-2)	—	—	—	—
1F 港湾口南東側 (T-0-3A)	—	—	—	—
1F 南防波堤南側 (T-0-3)	—	—	—	—
1F 敷地北側沖合1.5km (T-A1)	—	—	—	—
1F 敷地沖合1.5km (T-A2)	—	—	—	—
1F 敷地南側沖合1.5km (T-A3)	—	—	—	—
WHOの飲料水水質ガイドライン <sup>※1</sup>			1.0E+01	1.0E+01

・不等号 (<:小なり) は, 検出限界値未満 (ND)を表す。

・測定対象外および採取中止の項目は「—」と記す。

・ $0.0E\pm 0$ とは,  $0.0 \times 10^{\pm 0}$ であることを意味する。

(例)  $3.1E+01$ は $3.1 \times 10^1$ で31,  $3.1E+00$ は $3.1 \times 10^0$ で3.1,  $3.1E-01$ は $3.1 \times 10^{-1}$ で0.31と読む。

※1 WHOの飲料水水質ガイドラインにおける, Cs-134, Cs-137の指標

・分析結果の評価については「福島第一原子力発電所の状況について(日報)」を参照 <https://www.tepco.co.jp/press/report/>

2023年11月19日

東京電力ホールディングス株式会社

福島第一廃炉推進カンパニー

## 海水分析結果＜発電所から3km以内＞（全β・H-3・γ）

試料名称	採取日時	分析項目			
		全β (Bq/L)	H-3 (Bq/L)	Cs-134 (Bq/L)	Cs-137 (Bq/L)
1F 5,6号機放水口北側 (T-1)	2023/11/01 07:10	8.3E+00	< 3.2E-01	< 9.3E-01	< 7.8E-01
1F 南放水口付近 (T-2)	2023/11/01 07:10	8.4E+00	< 3.3E-01	< 6.3E-01	< 7.8E-01
1F 北防波堤北側 (T-0-1)	2023/11/01 07:15	< 1.3E+01	分析中	< 2.9E-01	< 3.1E-01
1F 港湾口北東側 (T-0-1A)	2023/11/01 07:33	< 1.3E+01	分析中	< 3.3E-01	< 3.0E-01
1F 港湾口東側 (T-0-2)	2023/11/01 07:42	< 1.3E+01	< 3.3E-01	< 2.7E-01	< 2.5E-01
1F 港湾口南東側 (T-0-3A)	2023/11/01 07:47	< 1.3E+01	分析中	< 2.8E-01	< 2.1E-01
1F 南防波堤南側 (T-0-3)	2023/11/01 07:59	< 1.3E+01	分析中	< 3.0E-01	< 3.0E-01
1F 敷地北側沖合1.5km (T-A1)	2023/11/01 07:24	—	< 3.1E-01	< 3.3E-01	< 2.4E-01
1F 敷地沖合1.5km (T-A2)	2023/11/01 07:37	—	< 3.1E-01	< 3.6E-01	< 2.7E-01
1F 敷地南側沖合1.5km (T-A3)	2023/11/01 07:52	—	< 3.2E-01	< 3.3E-01	< 3.0E-01
WHOの飲料水水質ガイドライン※1			1.0E+04	1.0E+01	1.0E+01

・不等号（<：小なり）は、検出限界値未満（ND）を表す。

・測定対象外および採取中止の項目は「—」と記す。

・〇.〇E±〇とは、〇.〇×10<sup>±〇</sup>であることを意味する。

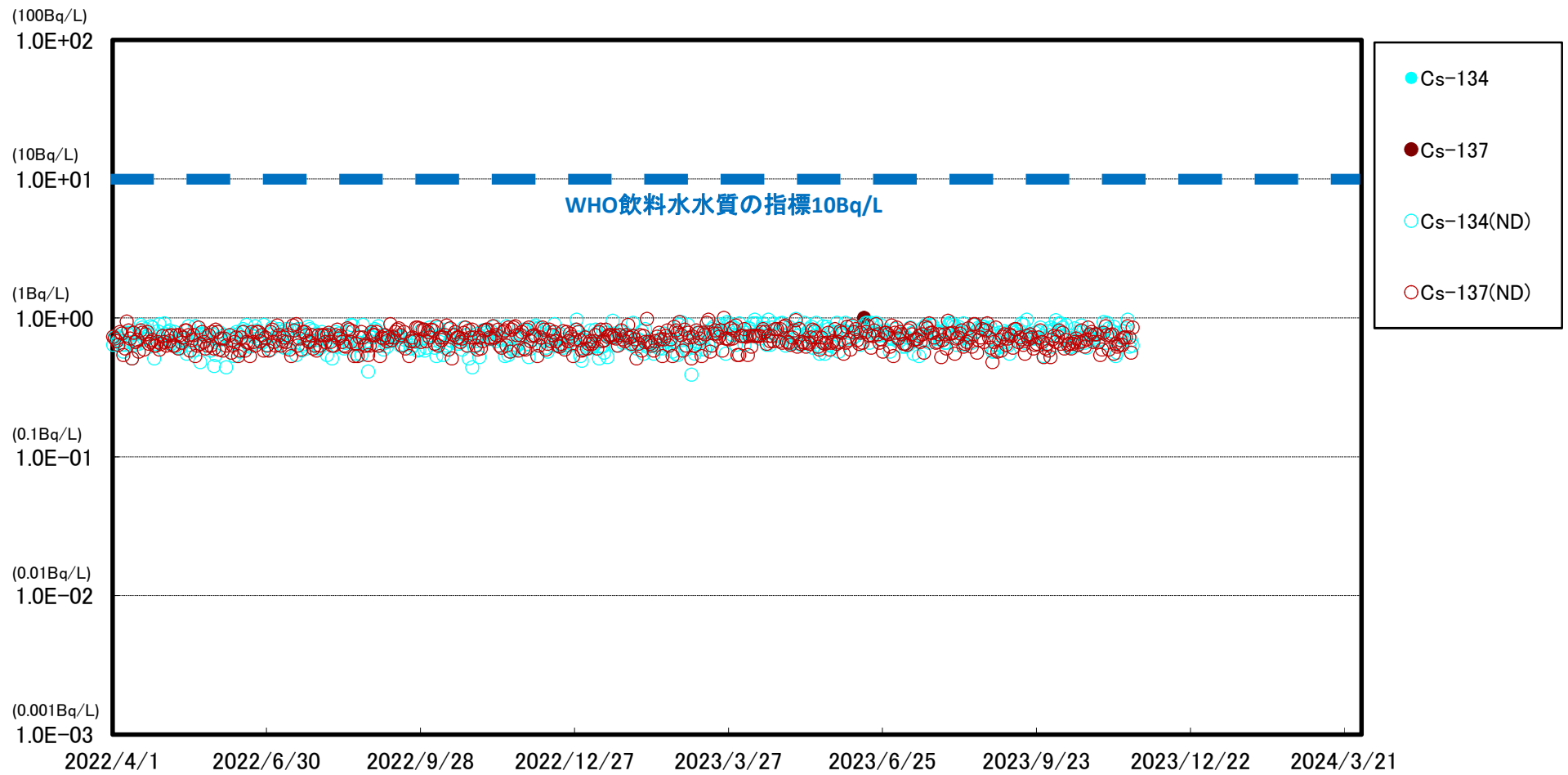
（例）3.1E+01は3.1×10<sup>1</sup>で31、3.1E+00は3.1×10<sup>0</sup>で3.1、3.1E-01は3.1×10<sup>-1</sup>で0.31と読む。

・H-3以外は既にお知らせ済み。

※1 WHOの飲料水水質ガイドラインにおける、H-3、Cs-134、Cs-137の指標

・分析結果の評価については「福島第一原子力発電所の状況について（日報）」を参照 <https://www.tepco.co.jp/press/report/>

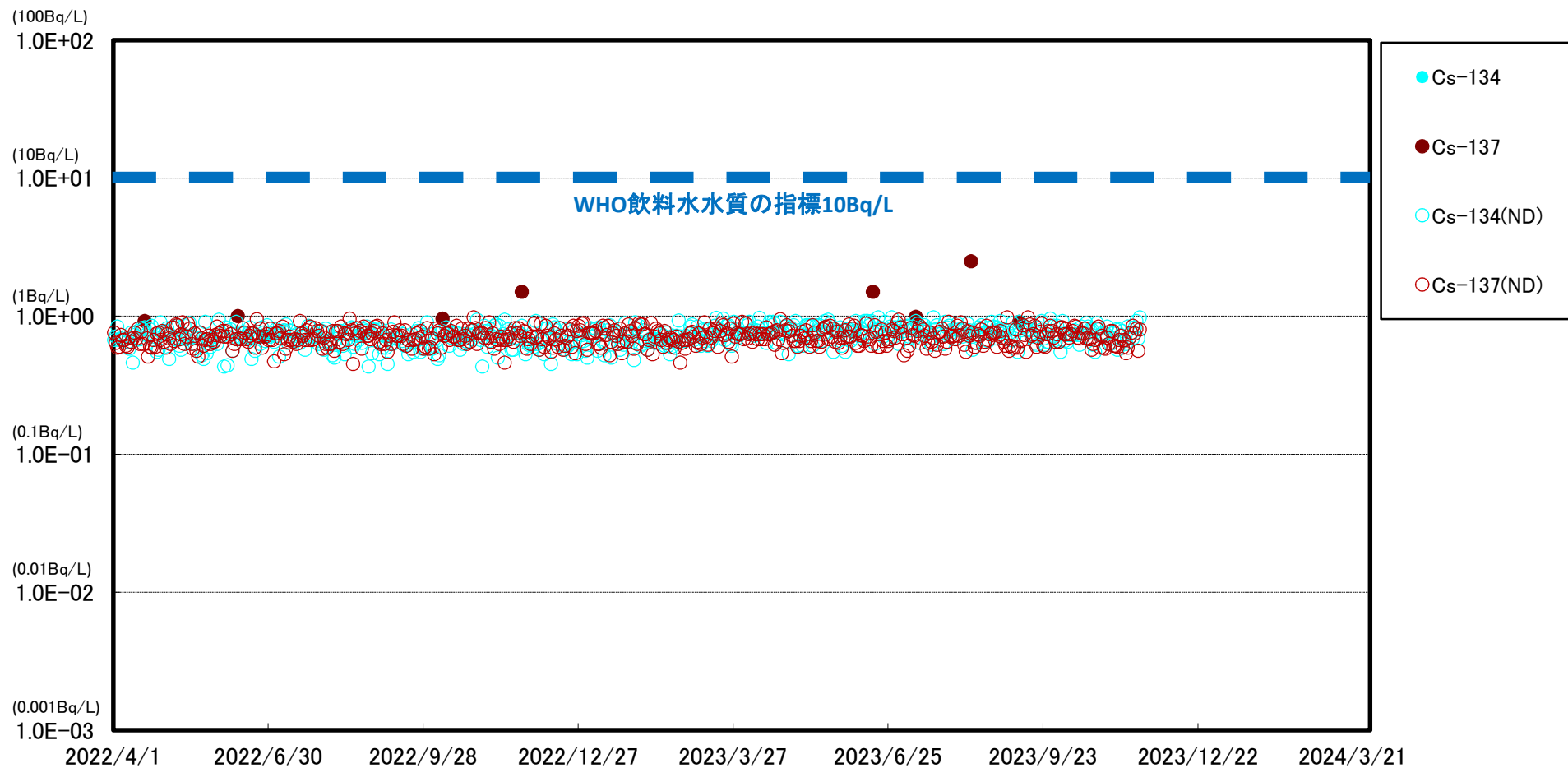
# 福島第一 5,6号機放水口北側(T-1) 海水放射能濃度



※ 世界保健機関(WHO)の飲料水水質ガイドラインにおける、セシウム(Cs-134, Cs-137)の指標:1.0E+01Bq/L(10Bq/L)

※※ (ND)は測定値が検出限界値(検出下限値)未満であったことを示します。検出限界値は測定環境や測定器ごとの特性によって変動します。

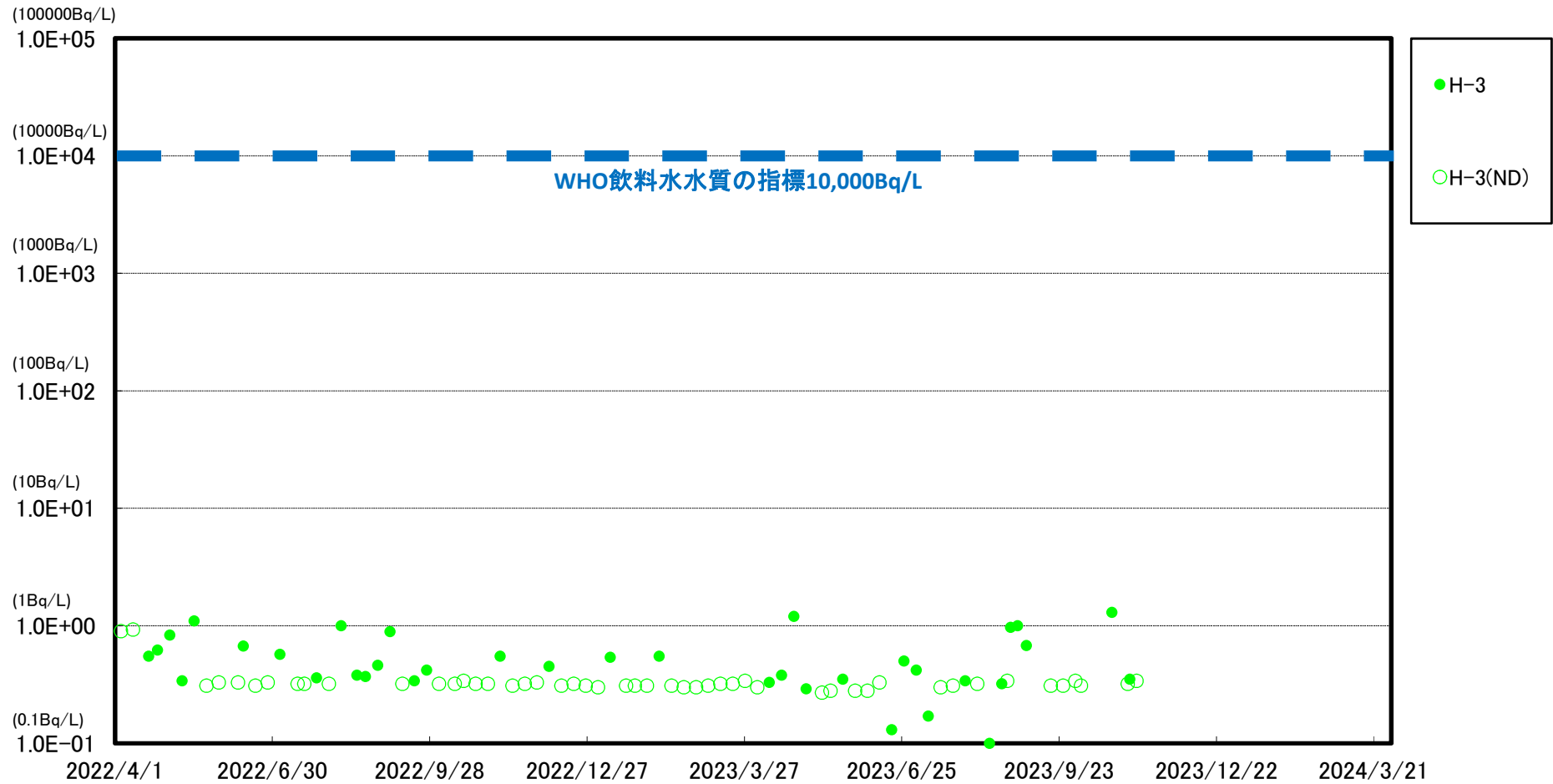
### 福島第一 南放水口付近(T-2) 海水放射能濃度



※ 世界保健機関(WHO)の飲料水水質ガイドラインにおける、セシウム(Cs-134, Cs-137)の指標:1.0E+01Bq/L(10Bq/L)

※※ (ND)は測定値が検出限界値(検出下限値)未満であったことを示します。検出限界値は測定環境や測定器ごとの特性によって変動します。

### 福島第一 5,6号機放水口北側(T-1) 海水放射能濃度



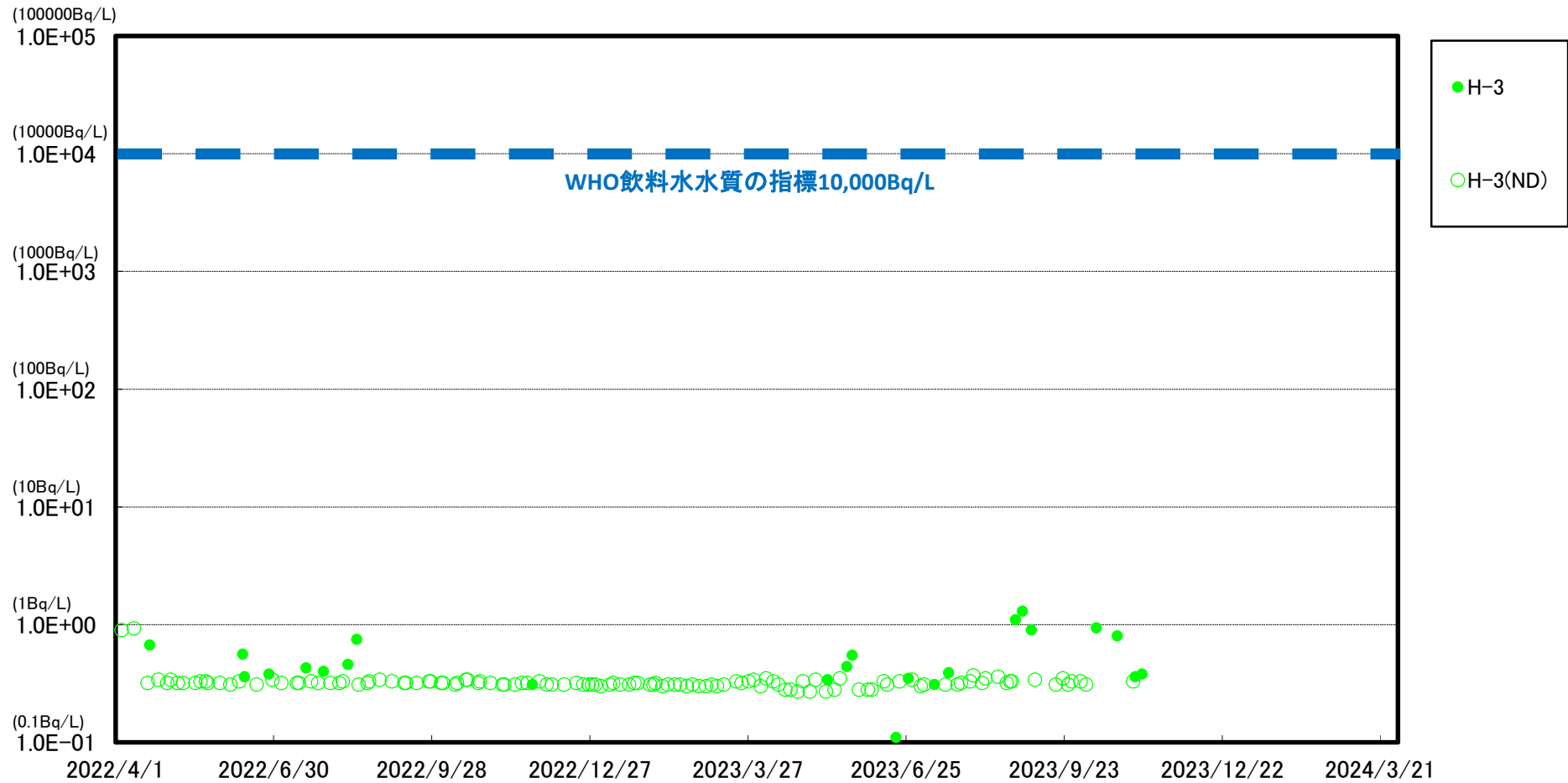
※ 世界保健機関(WHO)の飲料水水質ガイドラインにおける、トリチウム(H-3)の指標: 1.0E+04Bq/L(1万Bq/L)

※※ (ND)は測定値が検出限界値(検出下限値)未満であったことを示します。検出限界値は測定環境や測定器ごとの特性によって変動します。

※※※ 2022/4/18以降のモニタリングにおいて、H-3の検出限界値を1Bq/L⇒0.4Bq/Lに変更

※※※※ 2023年6月以降のモニタリングにおいて、H-3の検出限界値を0.4Bq/L⇒0.1Bq/Lに変更(1ヶ月に1回)

### 福島第一 南放水口付近(T-2) 海水放射能濃度



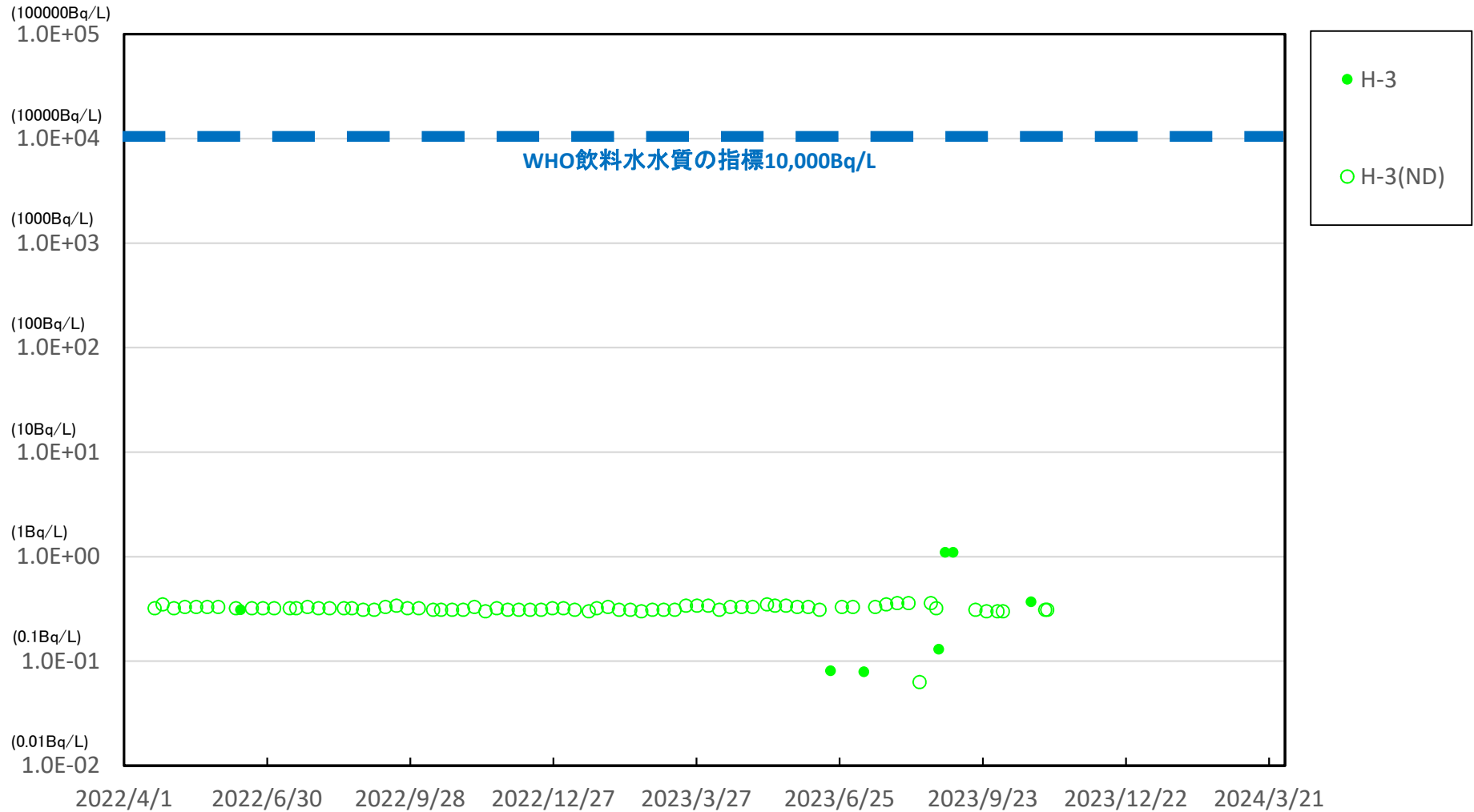
※ 世界保健機関(WHO)の飲料水水質ガイドラインにおける、トリチウム(H-3)の指標: 1.0E+04Bq/L(1万Bq/L)

※※ (ND)は測定値が検出限界値(検出下限値)未満であったことを示します。検出限界値は測定環境や測定器ごとの特性によって変動します。

※※※ 2022/4/18以降のモニタリングにおいて、H-3の検出限界値を1Bq/L⇒0.4Bq/Lに変更

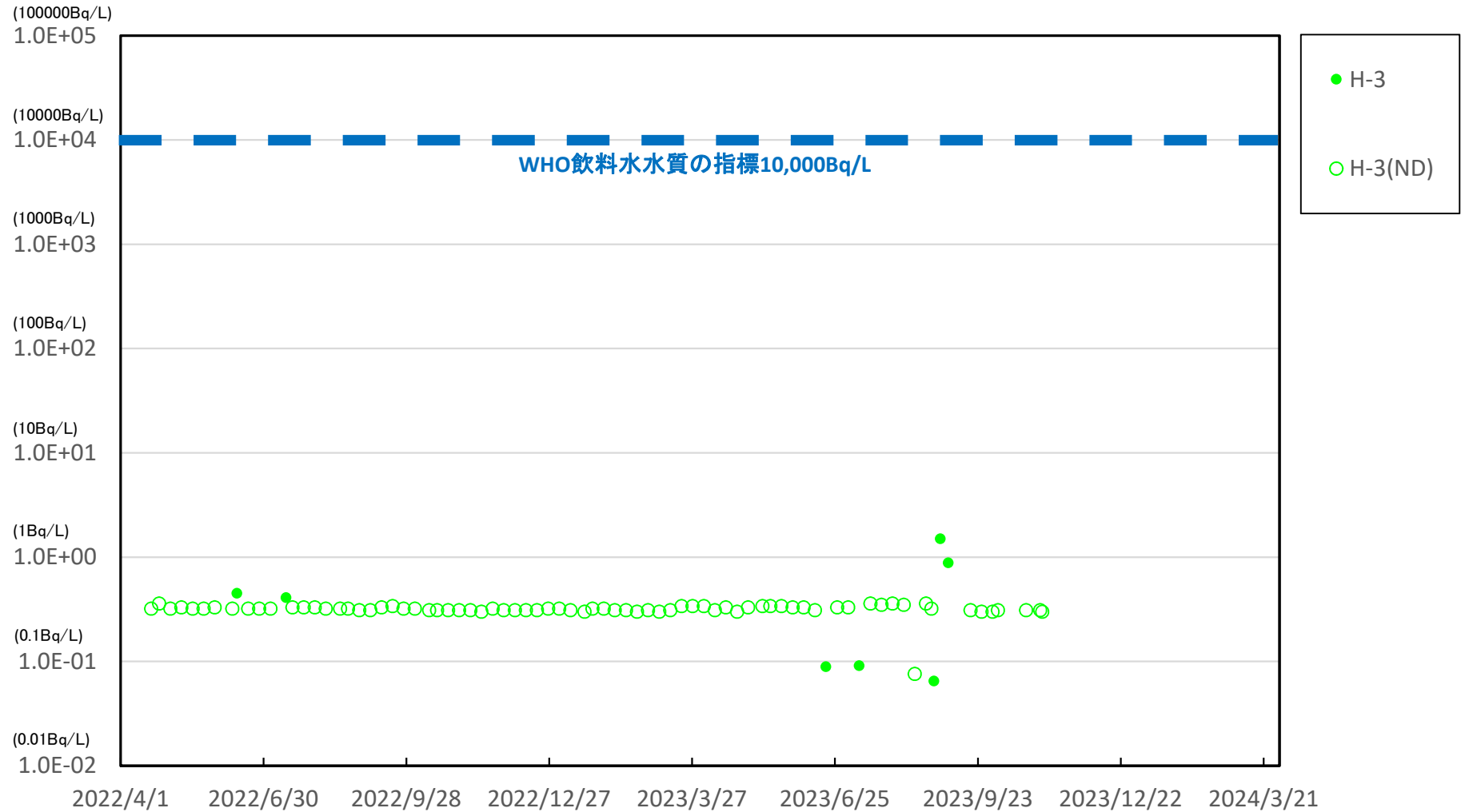
※※※※ 2023年6月以降のモニタリングにおいて、H-3の検出限界値を0.4Bq/L⇒0.1Bq/Lに変更(1ヶ月に1回)

1F敷地北側沖合1.5km(T-A1) 海水放射能濃度



※ 世界保健機関(WHO)の飲料水水質ガイドラインにおける、トリチウム(H-3)の指標:1.0E+04Bq/L(1万Bq/L)  
 ※※ (ND)は測定値が検出限界値(検出下限値)未満であったことを示します。検出限界値は測定環境や測定器ごとの特性によって変動します。  
 ※※※※ 2023年6月以降のモニタリングにおいて、H-3の検出限界値を0.4Bq/L⇒0.1Bq/Lに変更(1ヶ月に1回)

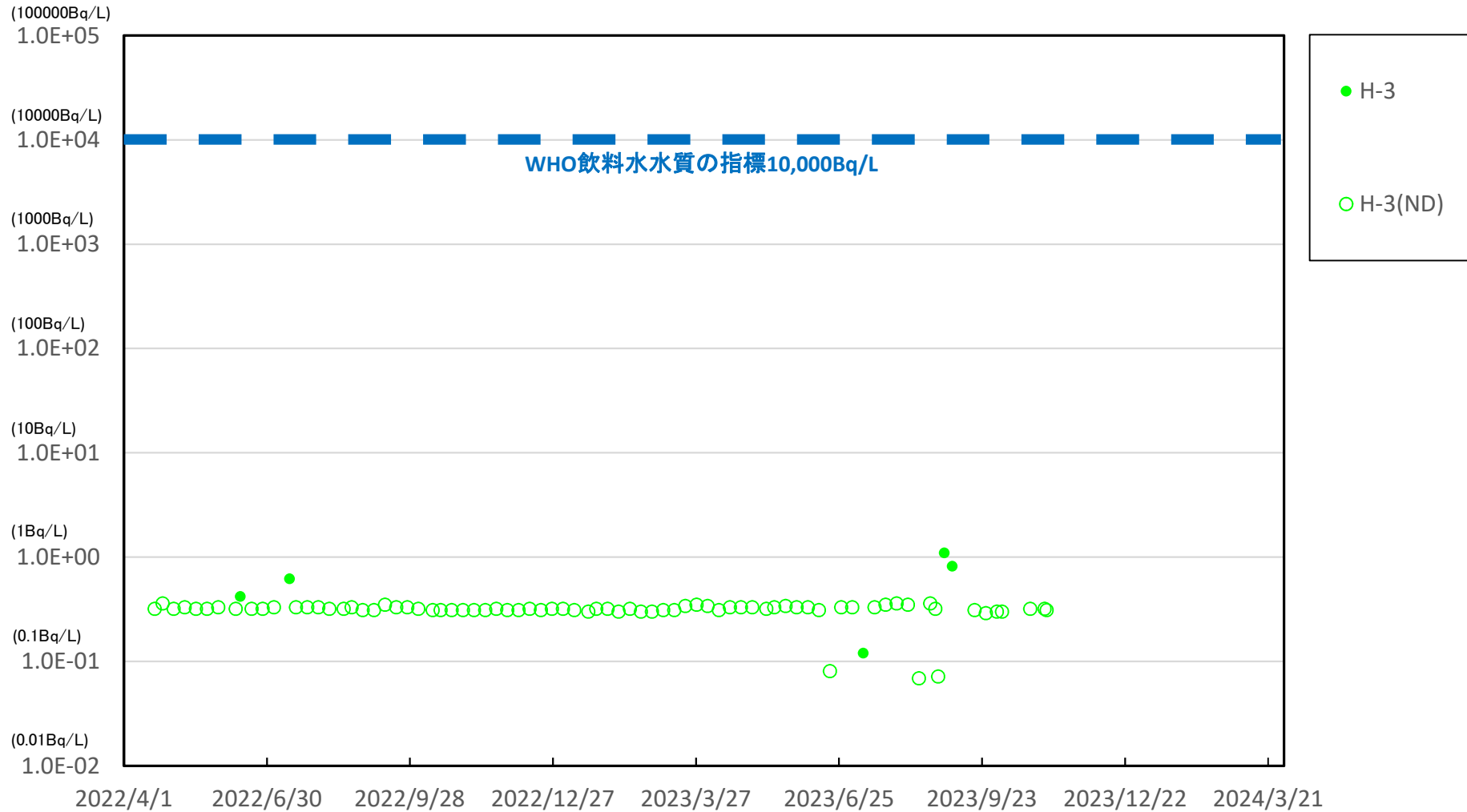
# 1F敷地沖合1.5km(T-A2) 海水放射能濃度



※ 世界保健機関(WHO)の飲料水水質ガイドラインにおける,トリチウム(H-3)の指標:1.0E+04Bq/L(1万Bq/L)  
 ※※ (ND)は測定値が検出限界値(検出下限値)未満であったことを示します。検出限界値は測定環境や測定器ごとの特性によって変動します。  
 ※※※※ 2023年6月以降のモニタリングにおいて, H-3の検出限界値を0.4Bq/L⇒0.1Bq/Lに変更(1ヶ月に1回)

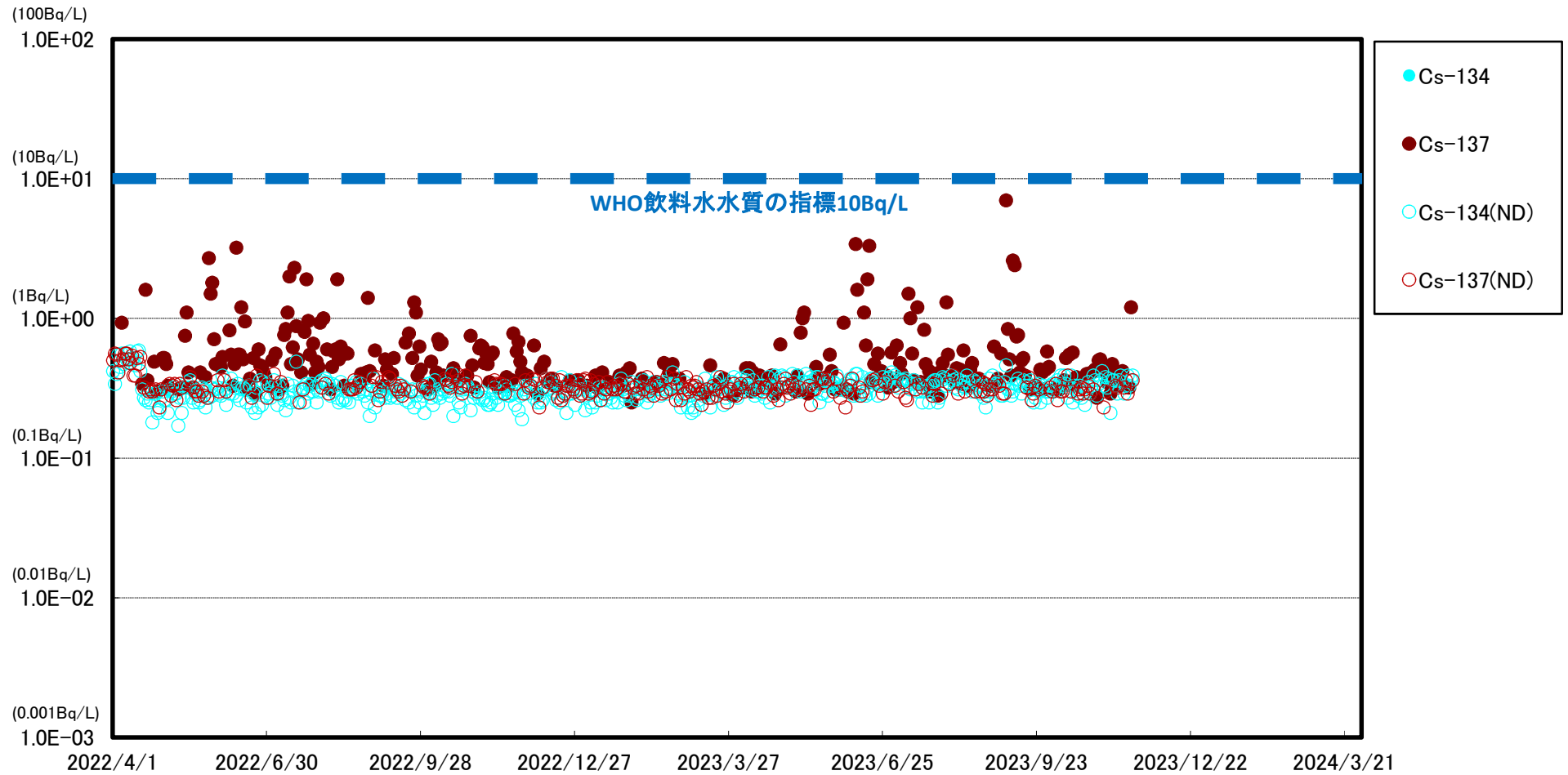


1F敷地南側沖合1.5km(T-A3) 海水放射能濃度



※ 世界保健機関(WHO)の飲料水水質ガイドラインにおける、トリチウム(H-3)の指標:1.0E+04Bq/L(1万Bq/L)  
 ※※ (ND)は測定値が検出限界値(検出下限値)未満であったことを示します。検出限界値は測定環境や測定器ごとの特性によって変動します。  
 ※※※※ 2023年6月以降のモニタリングにおいて、H-3の検出限界値を0.4Bq/L⇒0.1Bq/Lに変更(1ヶ月に1回)

# 福島第一 物揚場前海水放射能濃度

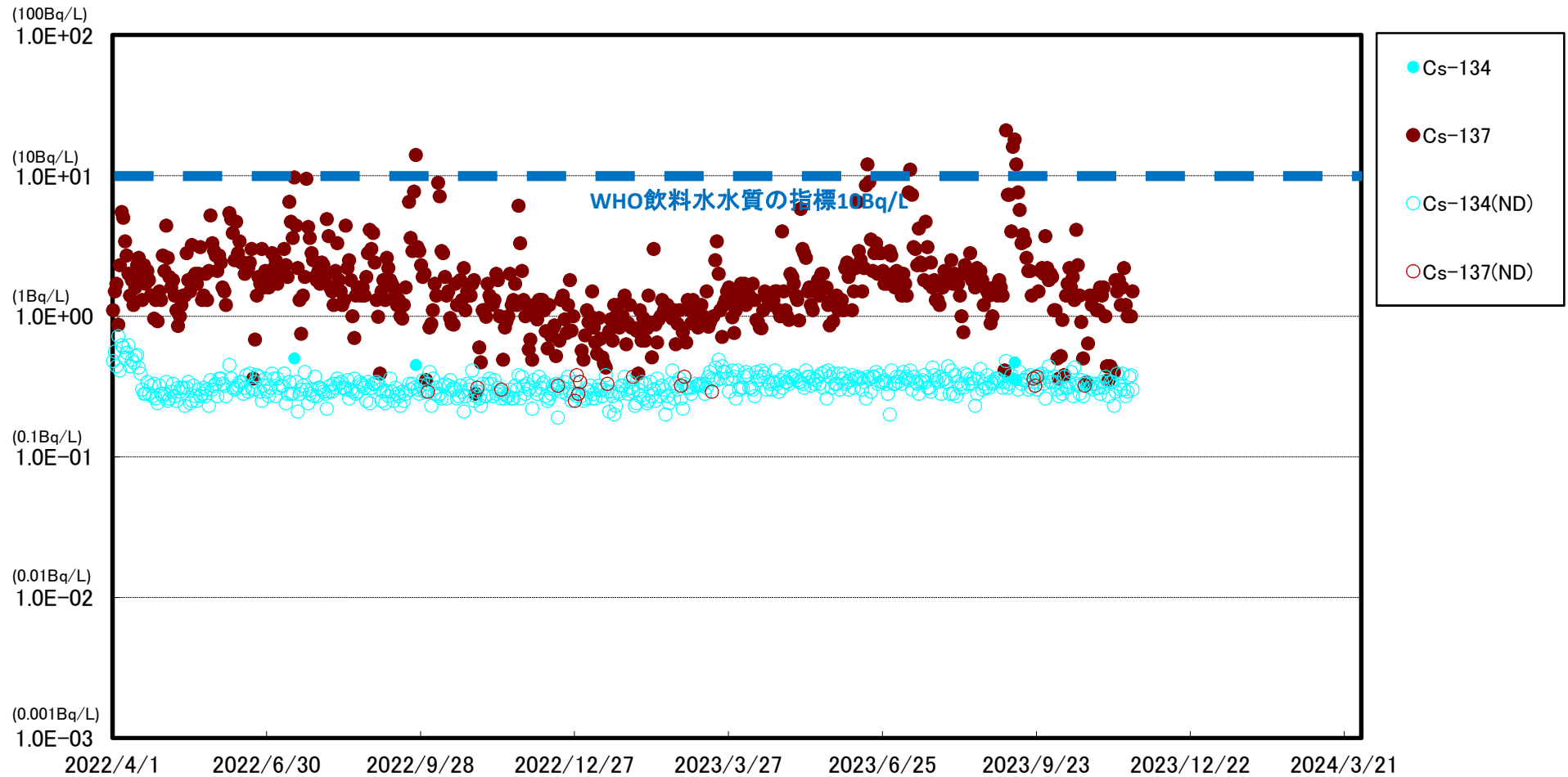


※ 世界保健機関(WHO)の飲料水水質ガイドラインにおける、セシウム(Cs-134, Cs-137)の指標:1.0E+01Bq/L(10Bq/L)

※※ (ND)は測定値が検出限界値(検出下限値)未満であったことを示します。検出限界値は測定環境や測定器ごとの特性によって変動します。

※※※ 2022/4/18以降のモニタリングにおいて、Cs-134, 137の検出限界値を1Bq/L⇒0.4Bq/Lに変更

### 福島第一 1~4号機取水口内北側(東波除堤北側)海水放射能濃度

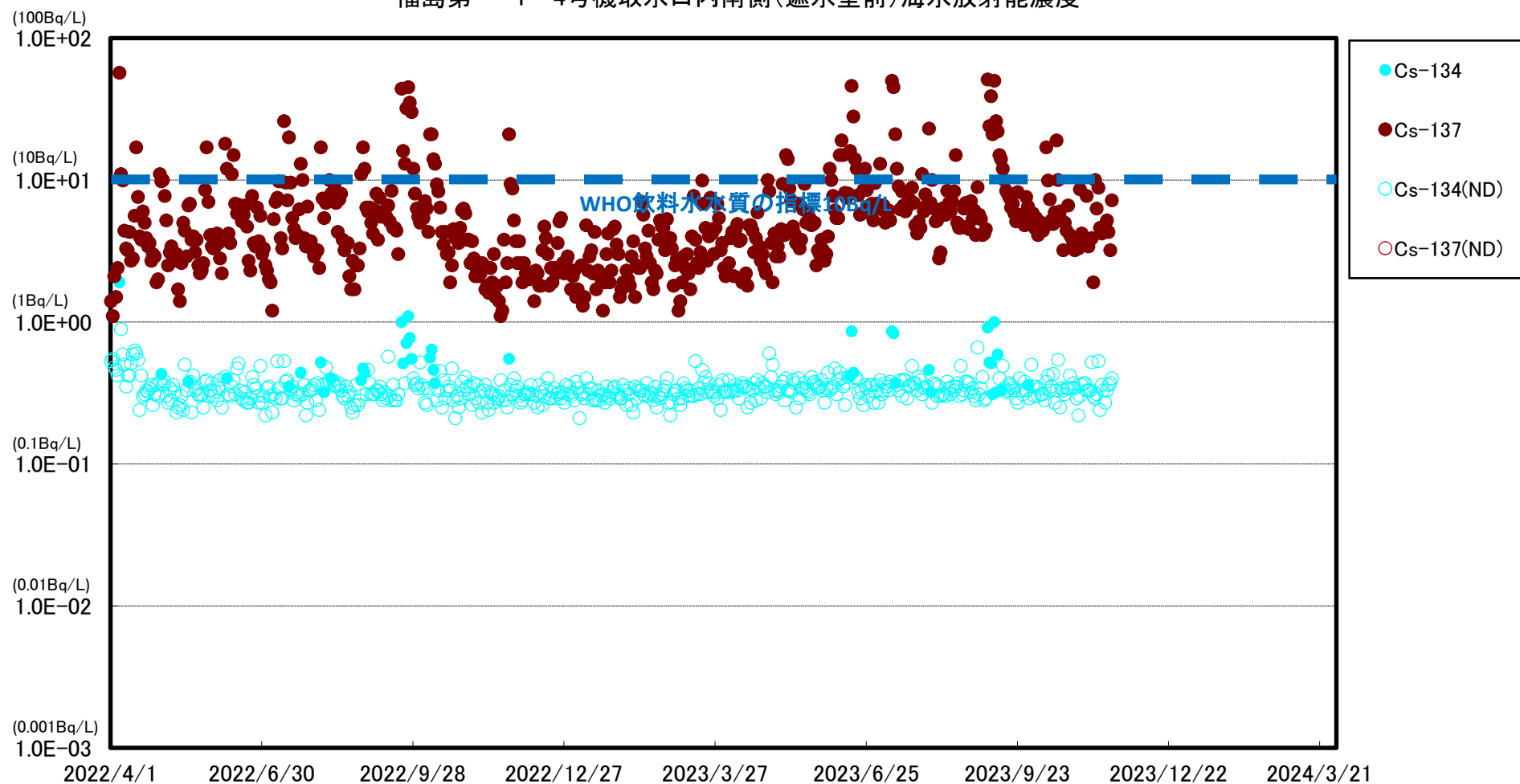


※ 世界保健機関(WHO)の飲料水水質ガイドラインにおける, セシウム(Cs-134, Cs-137)の指標:1.0E+01Bq/L(10Bq/L)

※※ (ND)は測定値が検出限界値(検出下限値)未満であったことを示します。検出限界値は測定環境や測定器ごとの特性によって変動します。

※※※ 2022/4/18以降のモニタリングにおいて, Cs-134, 137の検出限界値を1Bq/L⇒0.4Bq/Lに変更

### 福島第一 1~4号機取水口内南側(遮水壁前)海水放射能濃度

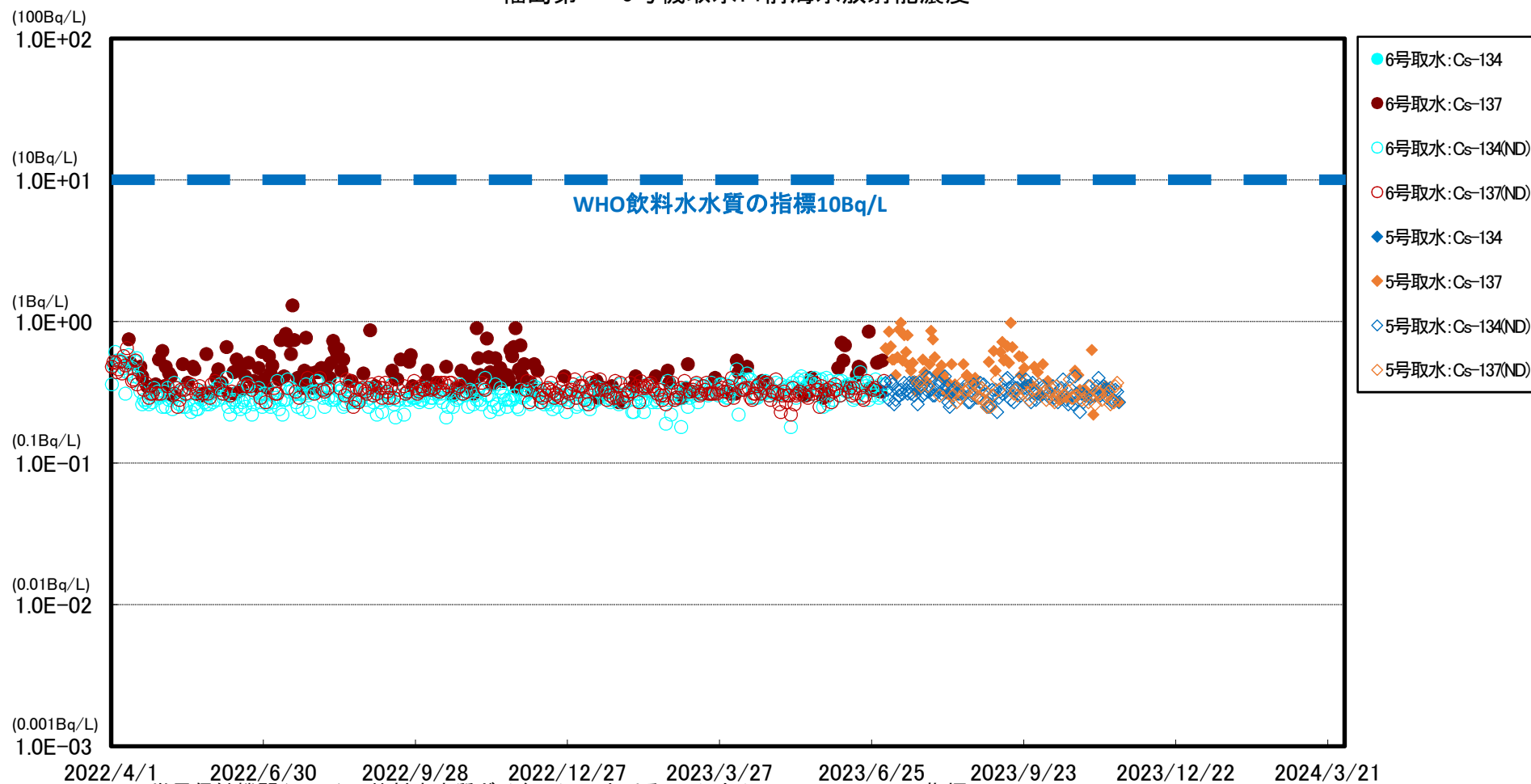


※ 世界保健機関(WHO)の飲料水水質ガイドラインにおける、セシウム(Cs-134, Cs-137)の指標:1.0E+01Bq/L(10Bq/L)

※※ (ND)は測定値が検出限界値(検出下限値)未満であったことを示します。検出限界値は測定環境や測定器ごとの特性によって変動します。

※※※ 2022/4/18以降のモニタリングにおいて、Cs-134, 137の検出限界値を1Bq/L⇒0.4Bq/Lに変更

### 福島第一 5号機取水口前海水放射能濃度



2022/4/1 2022/6/30 2022/9/28 2022/12/27 2023/3/27 2023/6/25 2023/9/23 2023/12/22 2024/3/21

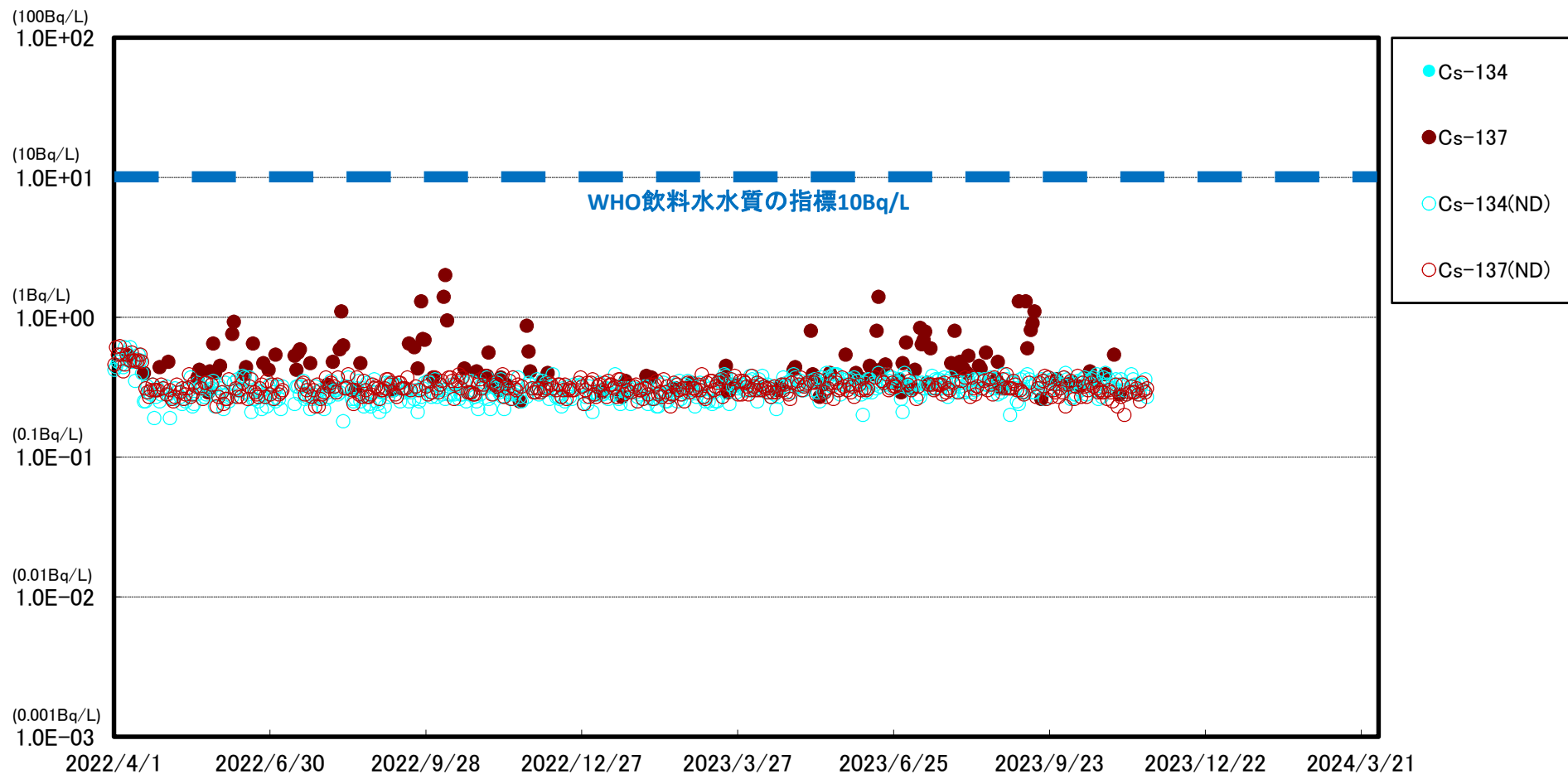
※ 世界保健機関(WHO)の飲料水水質ガイドラインにおける、セシウム(Cs-134, Cs-137)の指標:1.0E+01Bq/L(10Bq/L)

※※ (ND)は測定値が検出限界値(検出下限値)未満であったことを示します。検出限界値は測定環境や測定器ごとの特性によって変動します。

※※※ 2022/4/18以降のモニタリングにおいて、Cs-134, 137の検出限界値を1Bq/L⇒0.4Bq/Lに変更

\* 2023/7/3 採取地点変更(6号機取水口前⇒5号機取水口前)

# 福島第一 港湾口海水放射能濃度

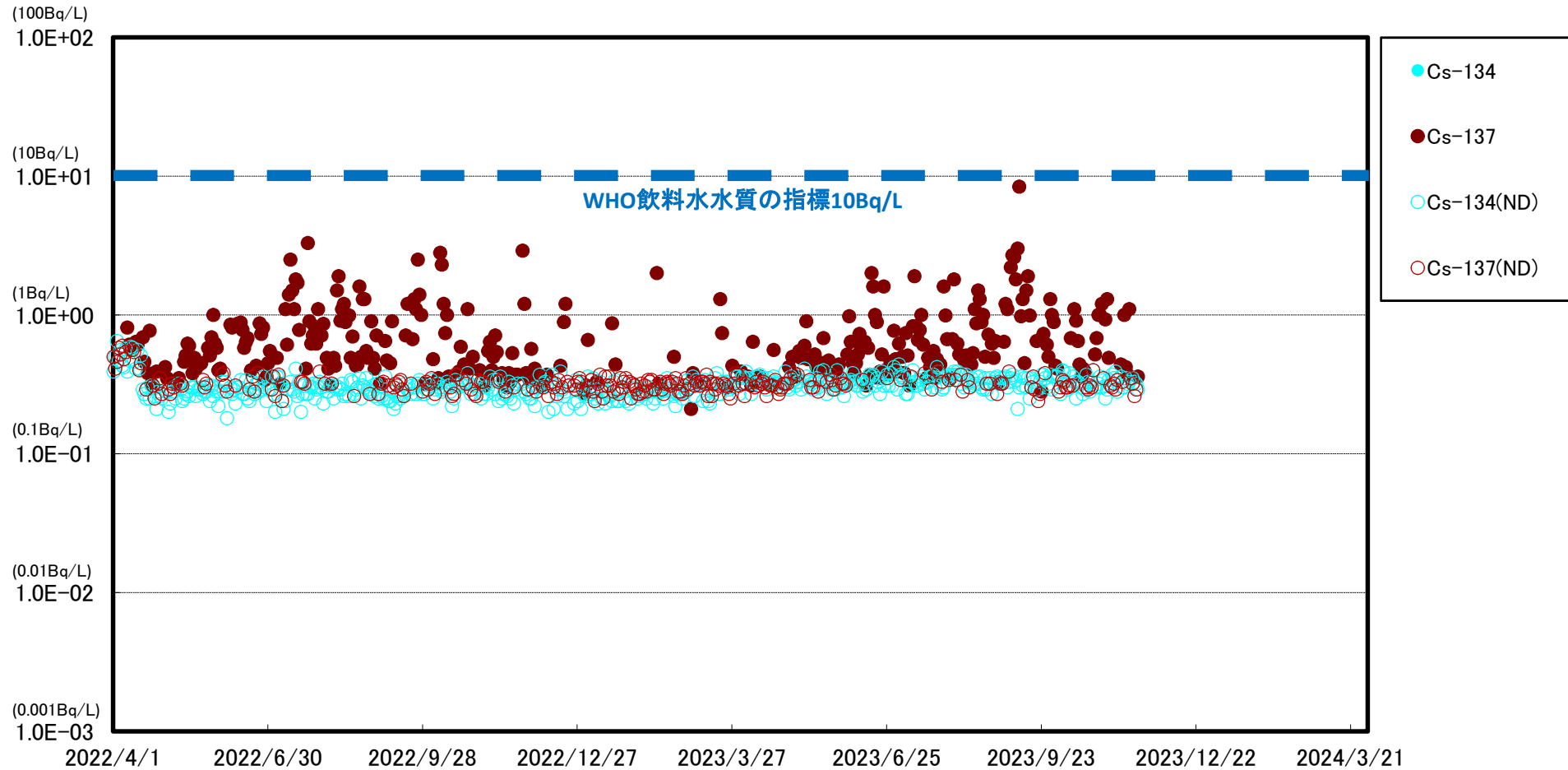


※ 世界保健機関(WHO)の飲料水水質ガイドラインにおける、セシウム(Cs-134, Cs-137)の指標:1.0E+01Bq/L(10Bq/L)

※※ (ND)は測定値が検出限界値(検出下限値)未満であったことを示します。検出限界値は測定環境や測定器ごとの特性によって変動します。

※※※ 2022/4/18以降のモニタリングにおいて、Cs-134, 137の検出限界値を1Bq/L⇒0.4Bq/Lに変更

# 福島第一 港湾中央海水放射能濃度

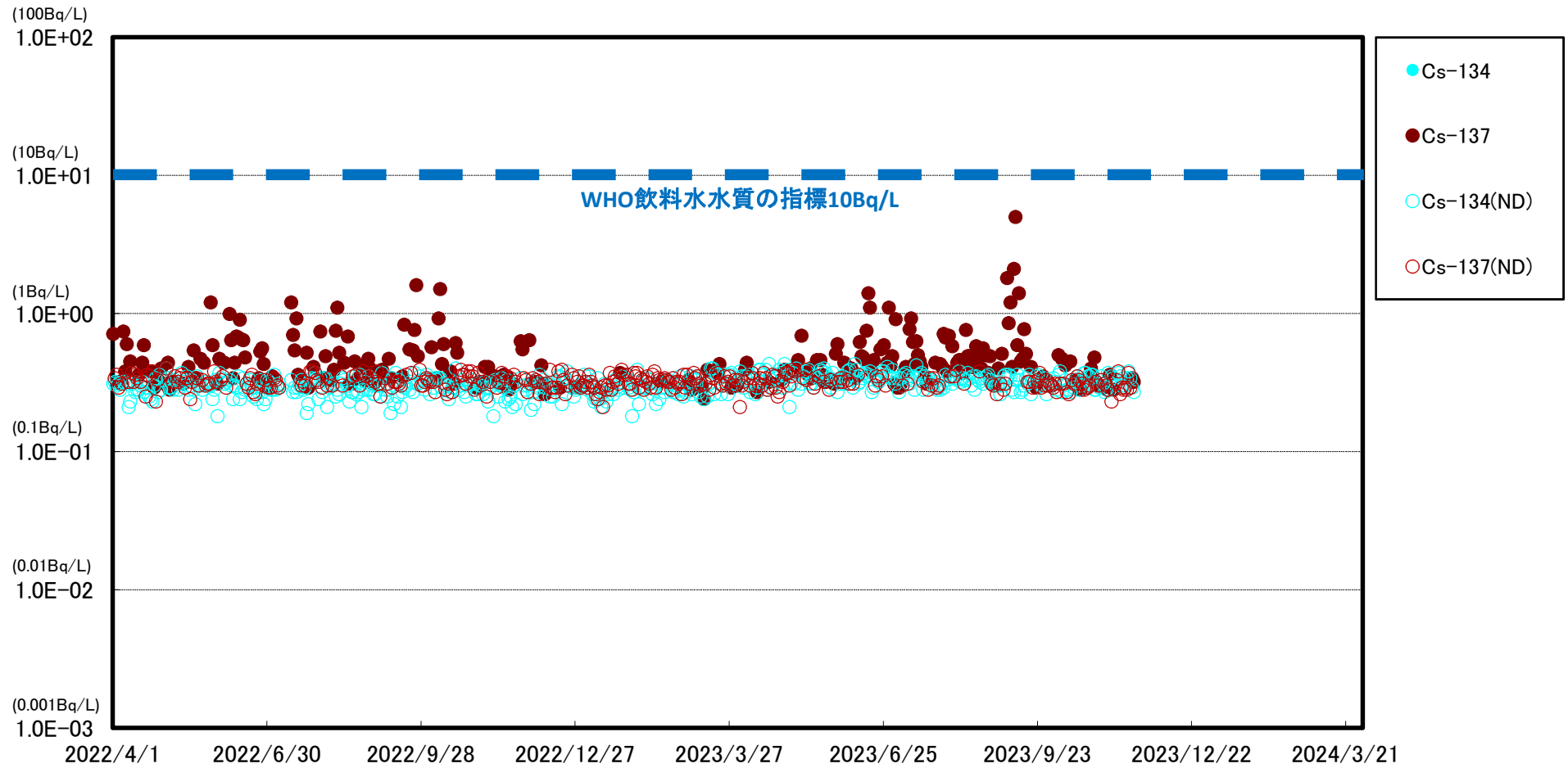


※ 世界保健機関(WHO)の飲料水水質ガイドラインにおける、セシウム(Cs-134, Cs-137)の指標:1.0E+01Bq/L(10Bq/L)

※※ (ND)は測定値が検出限界値(検出下限値)未満であったことを示します。検出限界値は測定環境や測定器ごとの特性によって変動します。

※※※ 2022/4/18以降のモニタリングにおいて、Cs-134, 137の検出限界値を1Bq/L⇒0.4Bq/Lに変更

# 福島第一 港湾内東側海水放射能濃度

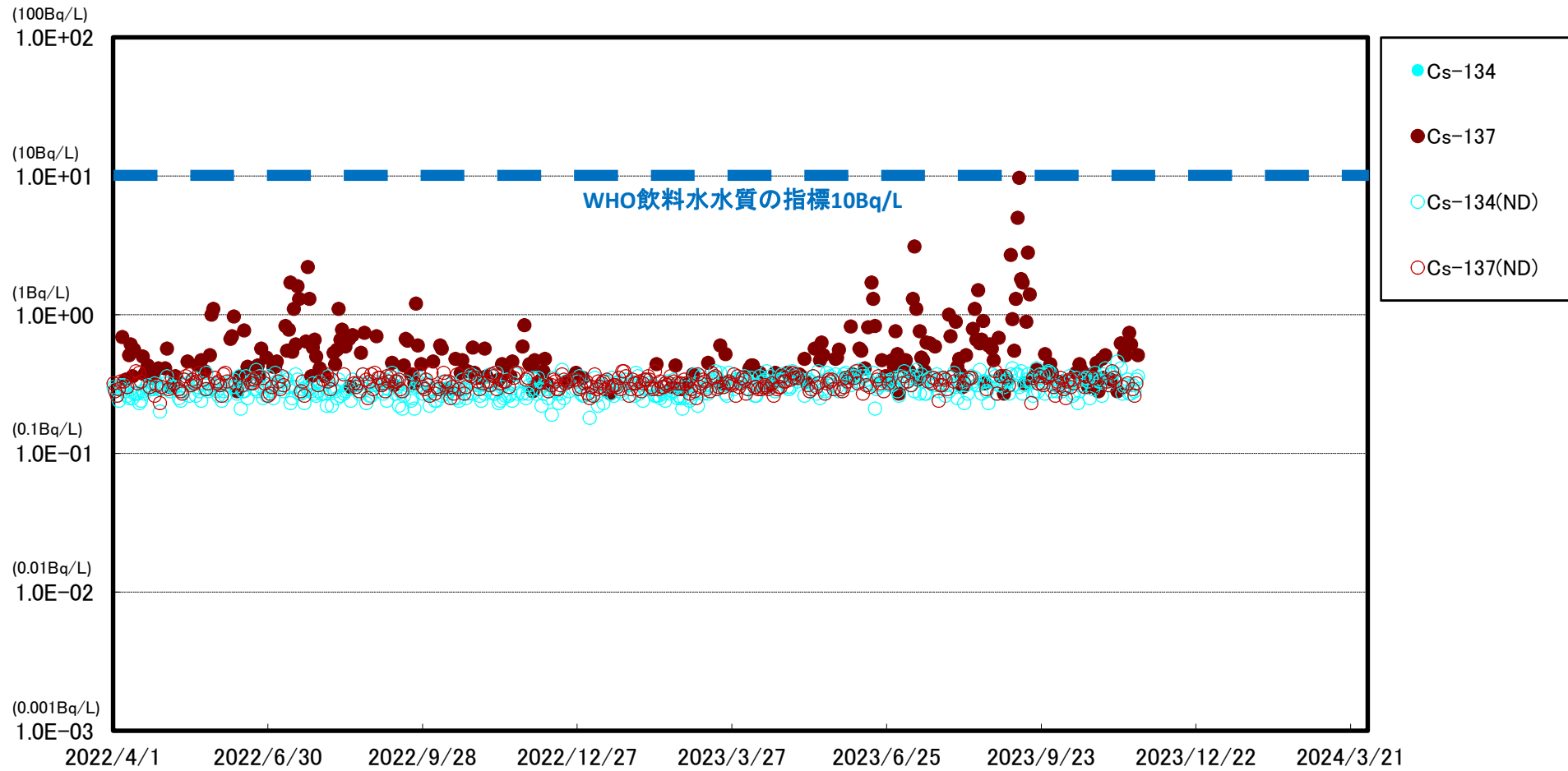


※ 世界保健機関(WHO)の飲料水水質ガイドラインにおける、セシウム(Cs-134, Cs-137)の指標:1.0E+01Bq/L(10Bq/L)

※※ (ND)は測定値が検出限界値(検出下限値)未満であったことを示します。検出限界値は測定環境や測定器ごとの特性によって変動します。



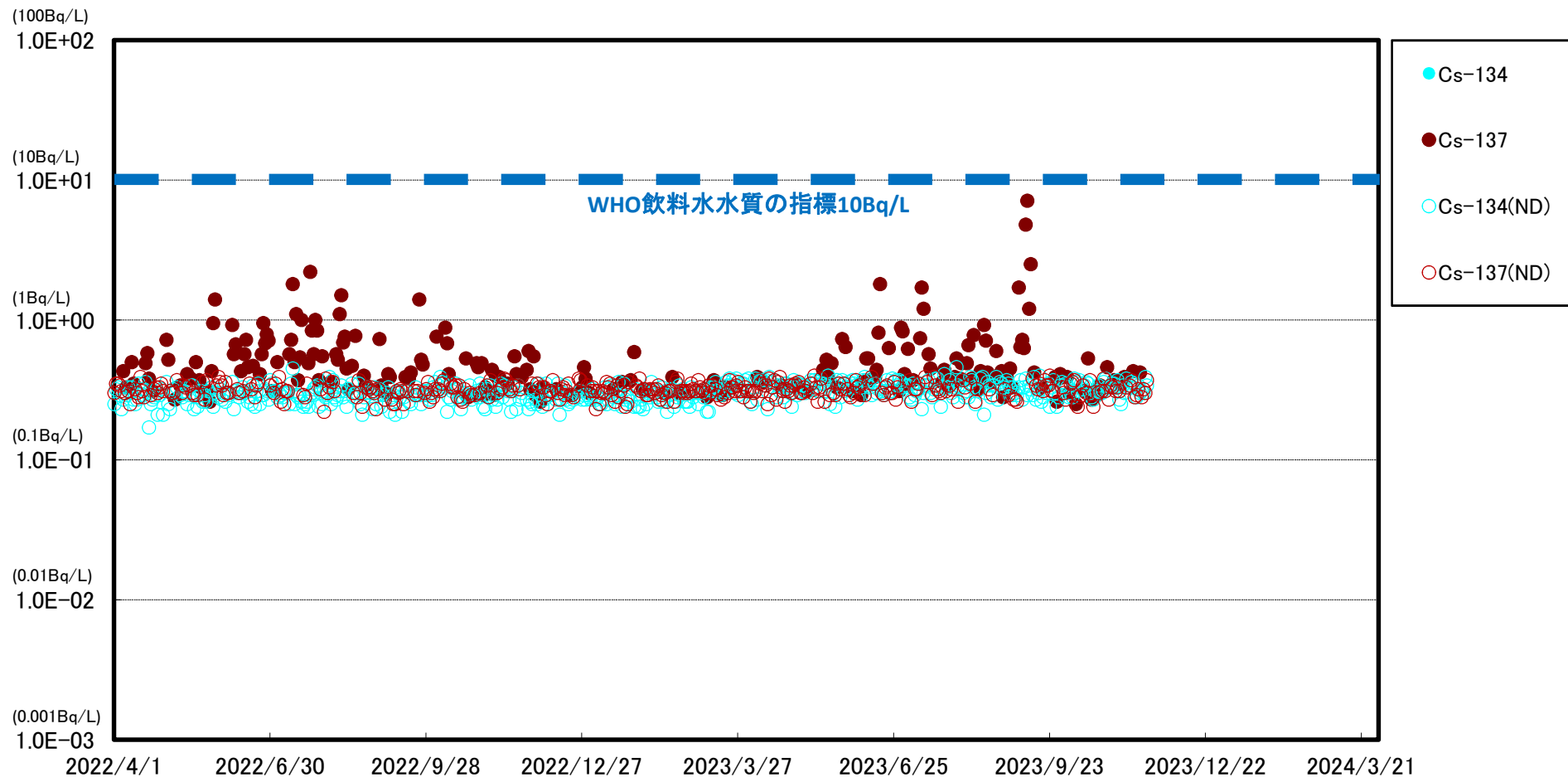
# 福島第一 港湾内西側海水放射能濃度



※ 世界保健機関(WHO)の飲料水水質ガイドラインにおける、セシウム(Cs-134, Cs-137)の指標:1.0E+01Bq/L(10Bq/L)

※※ (ND)は測定値が検出限界値(検出下限値)未満であったことを示します。検出限界値は測定環境や測定器ごとの特性によって変動します。

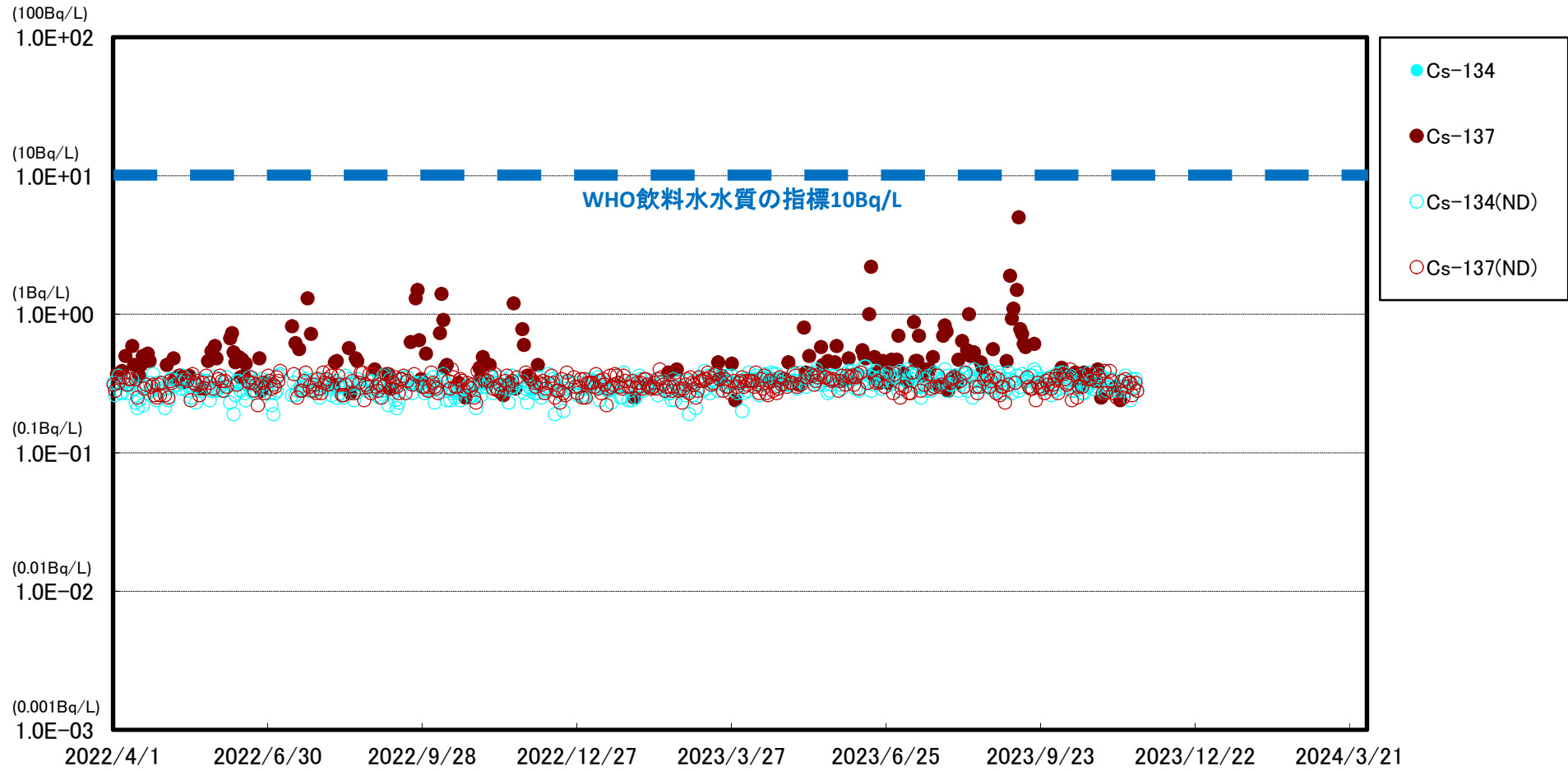
# 福島第一 港湾内北側海水放射能濃度



※ 世界保健機関(WHO)の飲料水水質ガイドラインにおける、セシウム(Cs-134, Cs-137)の指標:1.0E+01Bq/L(10Bq/L)

※※ (ND)は測定値が検出限界値(検出下限値)未満であったことを示します。検出限界値は測定環境や測定器ごとの特性によって変動します。

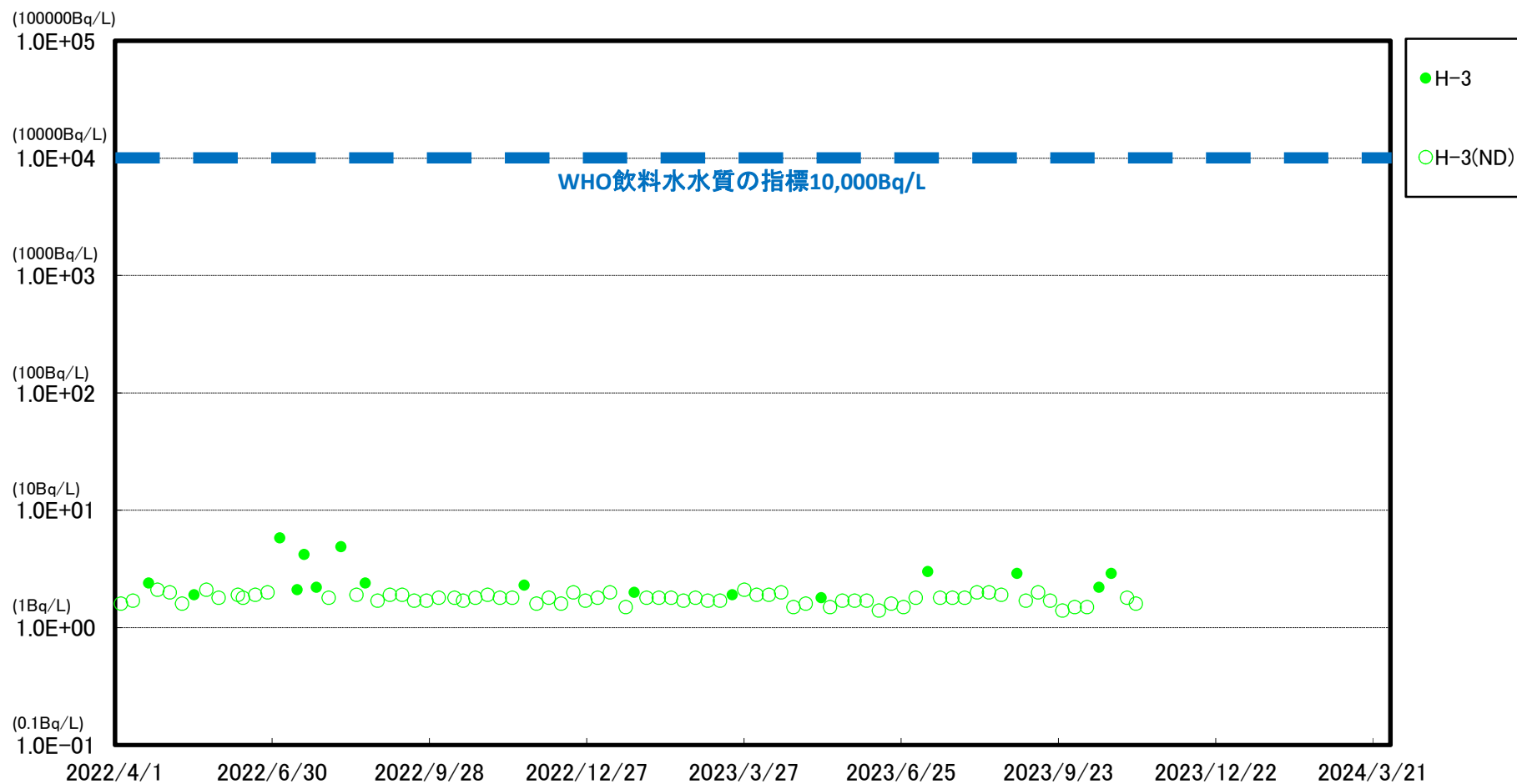
# 福島第一 港湾内南側海水放射能濃度



※ 世界保健機関(WHO)の飲料水水質ガイドラインにおける、セシウム(Cs-134, Cs-137)の指標:1.0E+01Bq/L(10Bq/L)

※※ (ND)は測定値が検出限界値(検出下限値)未満であったことを示します。検出限界値は測定環境や測定器ごとの特性によって変動します。

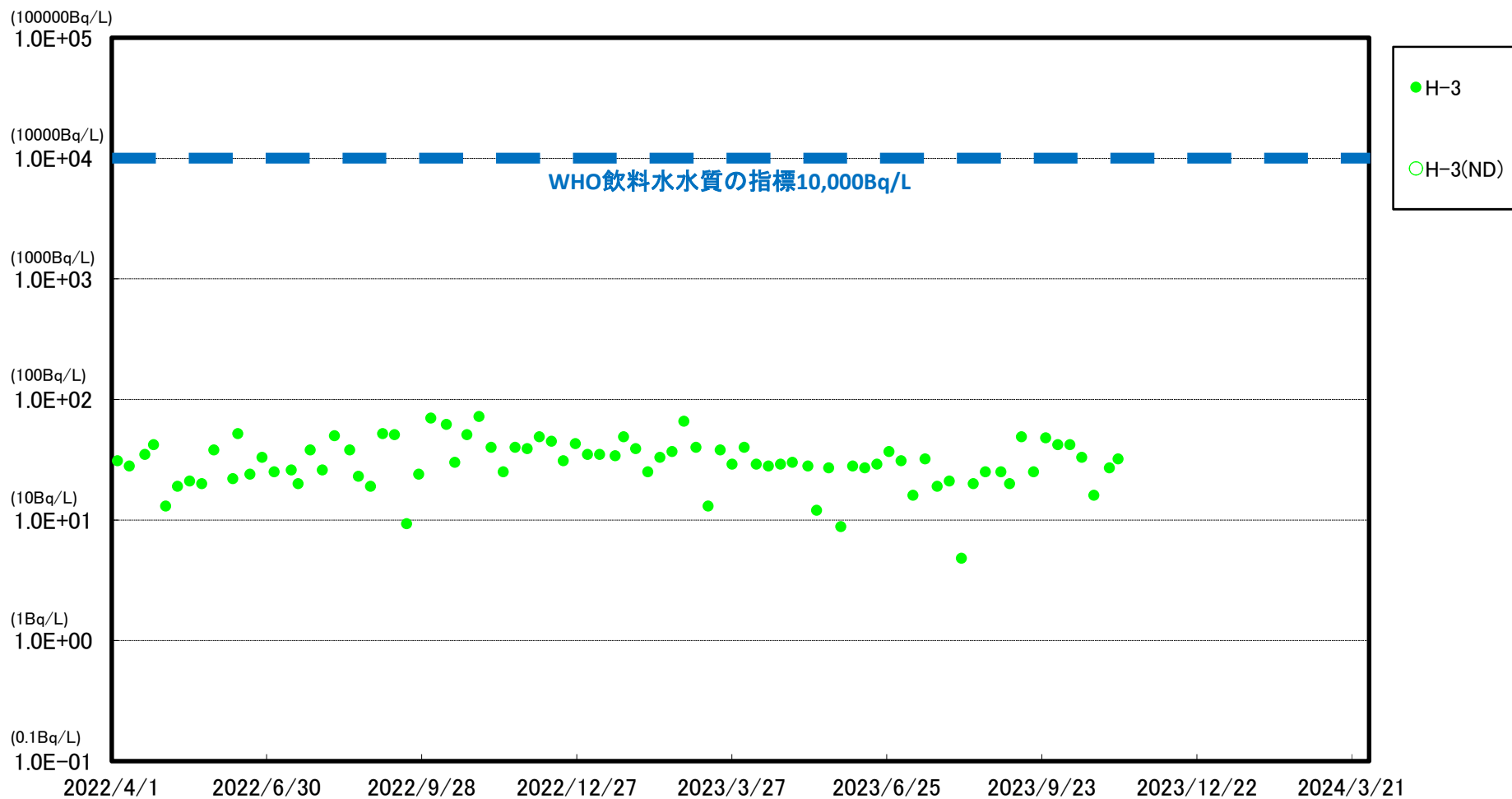
### 福島第一 物揚場前海水放射能濃度



※ 世界保健機関(WHO)の飲料水水質ガイドラインにおける、トリチウム(H-3)の指標:1.0E+04Bq/L(1万Bq/L)  
※※ (ND)は測定値が検出限界値(検出下限値)未満であったことを示します。検出限界値は測定環境や測定器ごとの特性によって変動します。



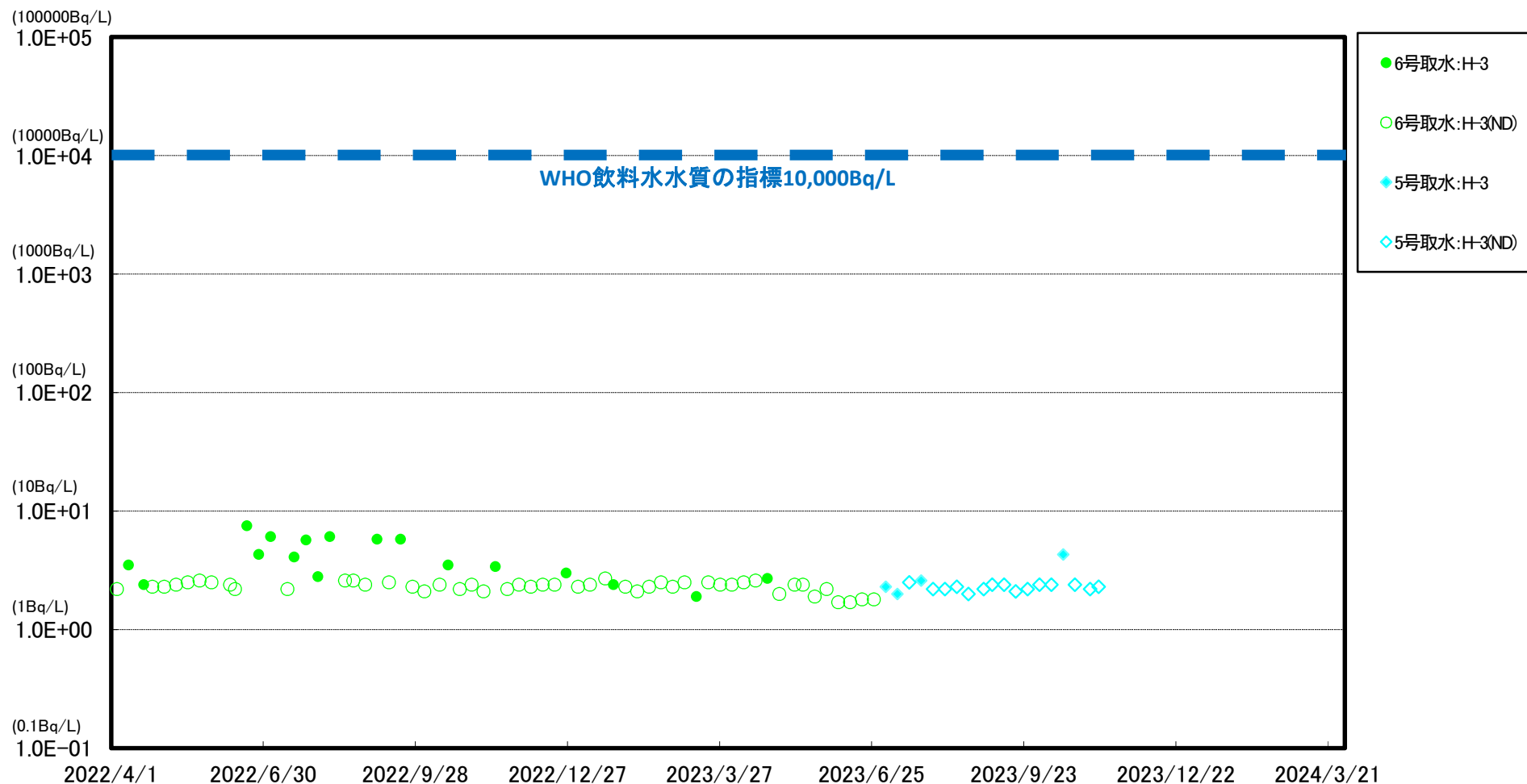
### 福島第一 1~4号機取水口内南側(遮水壁前)海水放射能濃度



※ 世界保健機関(WHO)の飲料水水質ガイドラインにおける、トリチウム(H-3)の指標:1.0E+04Bq/L(1万Bq/L)

※※ (ND)は測定値が検出限界値(検出下限値)未満であったことを示します。検出限界値は測定環境や測定器ごとの特性によって変動します。

### 福島第一 5号機取水口前海水放射能濃度

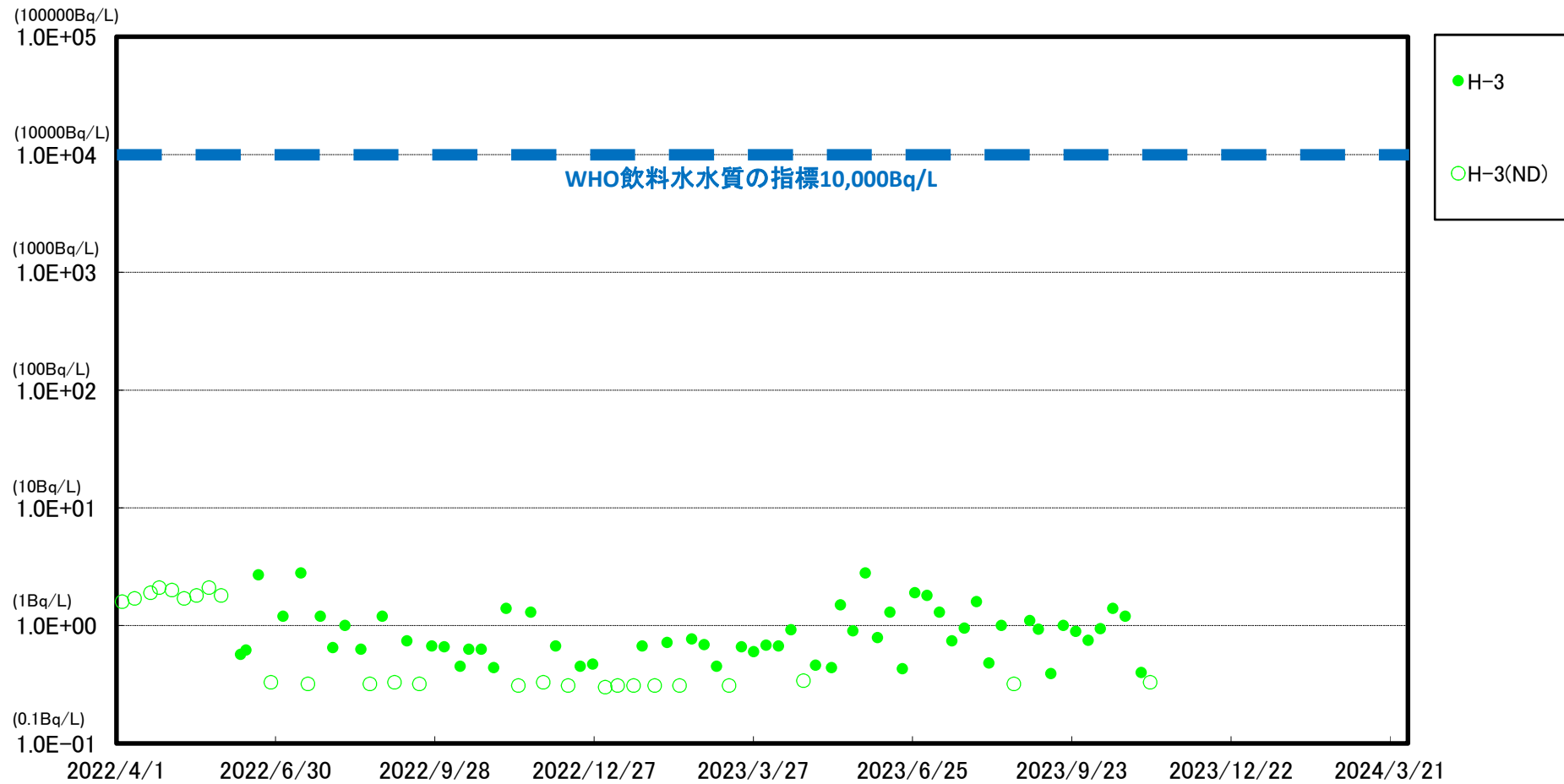


※ 世界保健機関(WHO)の飲料水水質ガイドラインにおける、トリチウム(H-3)の指標: 1.0E+04Bq/L(1万Bq/L)

※※ (ND)は測定値が検出限界値(検出下限値)未満であったことを示します。検出限界値は測定環境や測定器ごとの特性によって変動します。

\* 2023/7/3 採取地点変更(6号機取水口前⇒5号機取水口前)

### 福島第一 港湾口海水放射能濃度



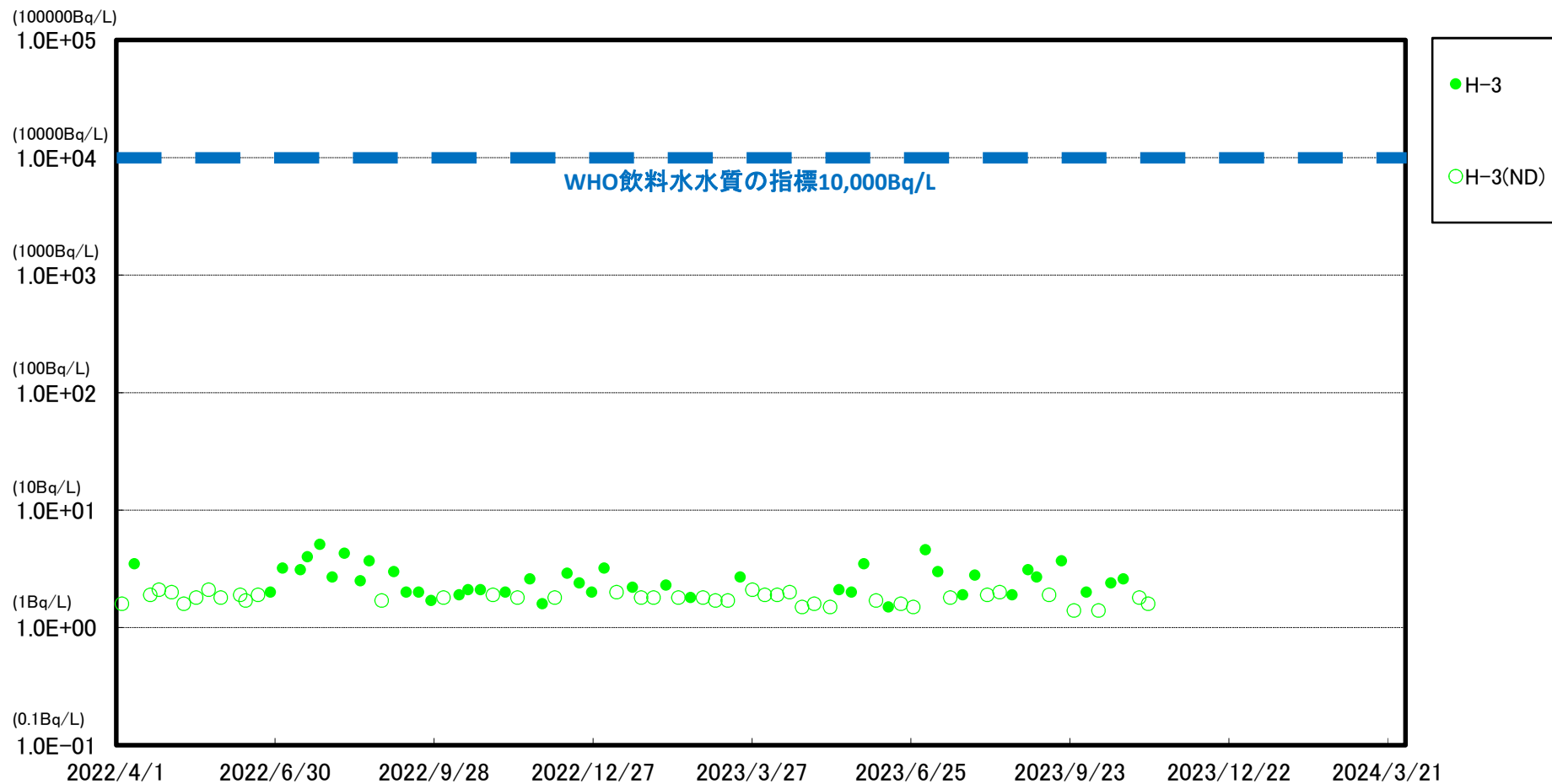
※ 世界保健機関(WHO)の飲料水水質ガイドラインにおける、トリチウム(H-3)の指標: 1.0E+04Bq/L(1万Bq/L)

※※ (ND)は測定値が検出限界値(検出下限値)未満であったことを示します。検出限界値は測定環境や測定器ごとの特性によって変動します。

※※※ 2022/6/10以降のモニタリングにおいて、H-3の検出限界値を1Bq/L⇒0.4Bq/Lに変更



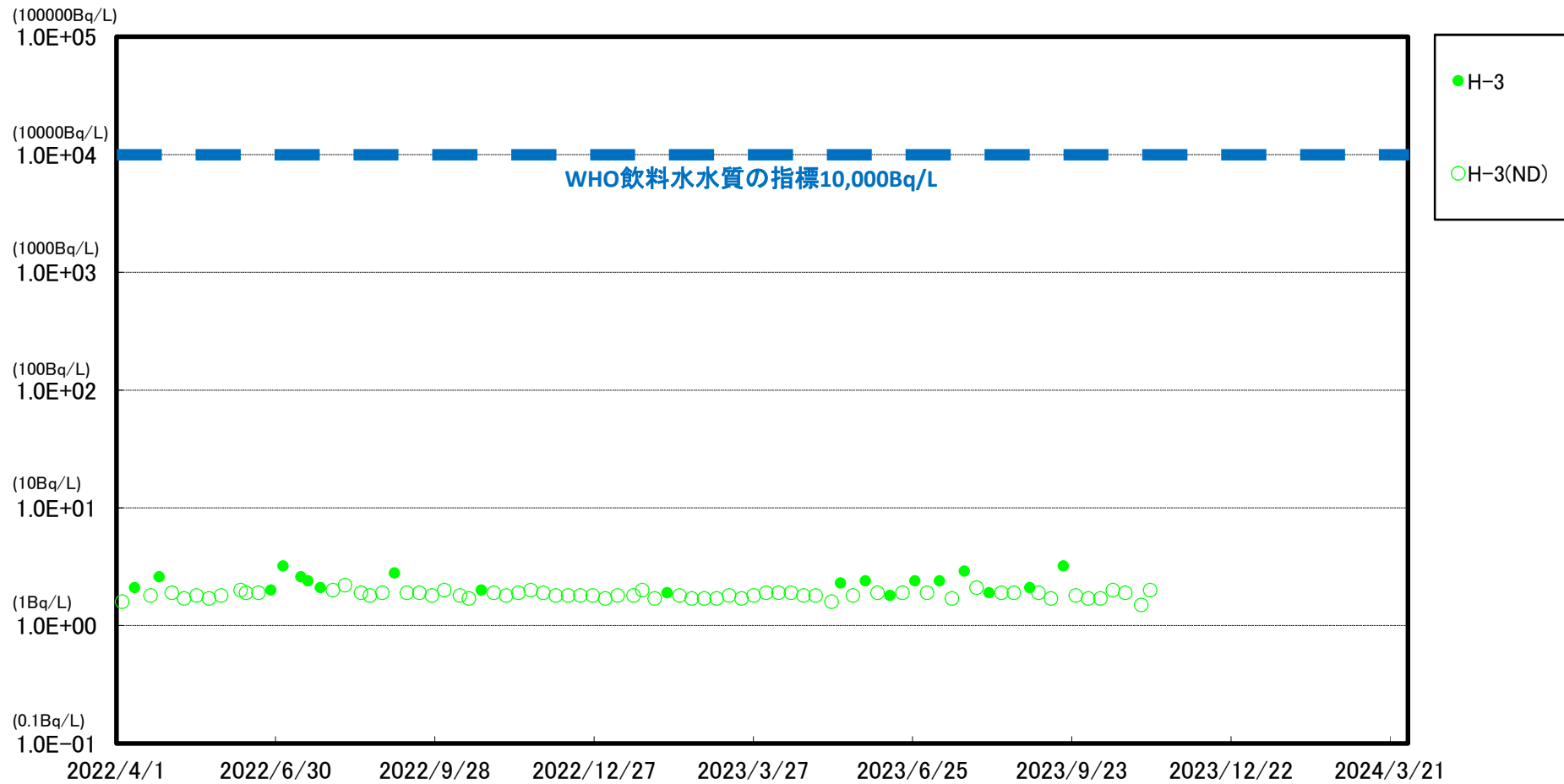
### 福島第一 港湾中央海水放射能濃度



※ 世界保健機関(WHO)の飲料水水質ガイドラインにおける、トリチウム(H-3)の指標: 1.0E+04Bq/L(1万Bq/L)

※※ (ND)は測定値が検出限界値(検出下限値)未満であったことを示します。検出限界値は測定環境や測定器ごとの特性によって変動します。

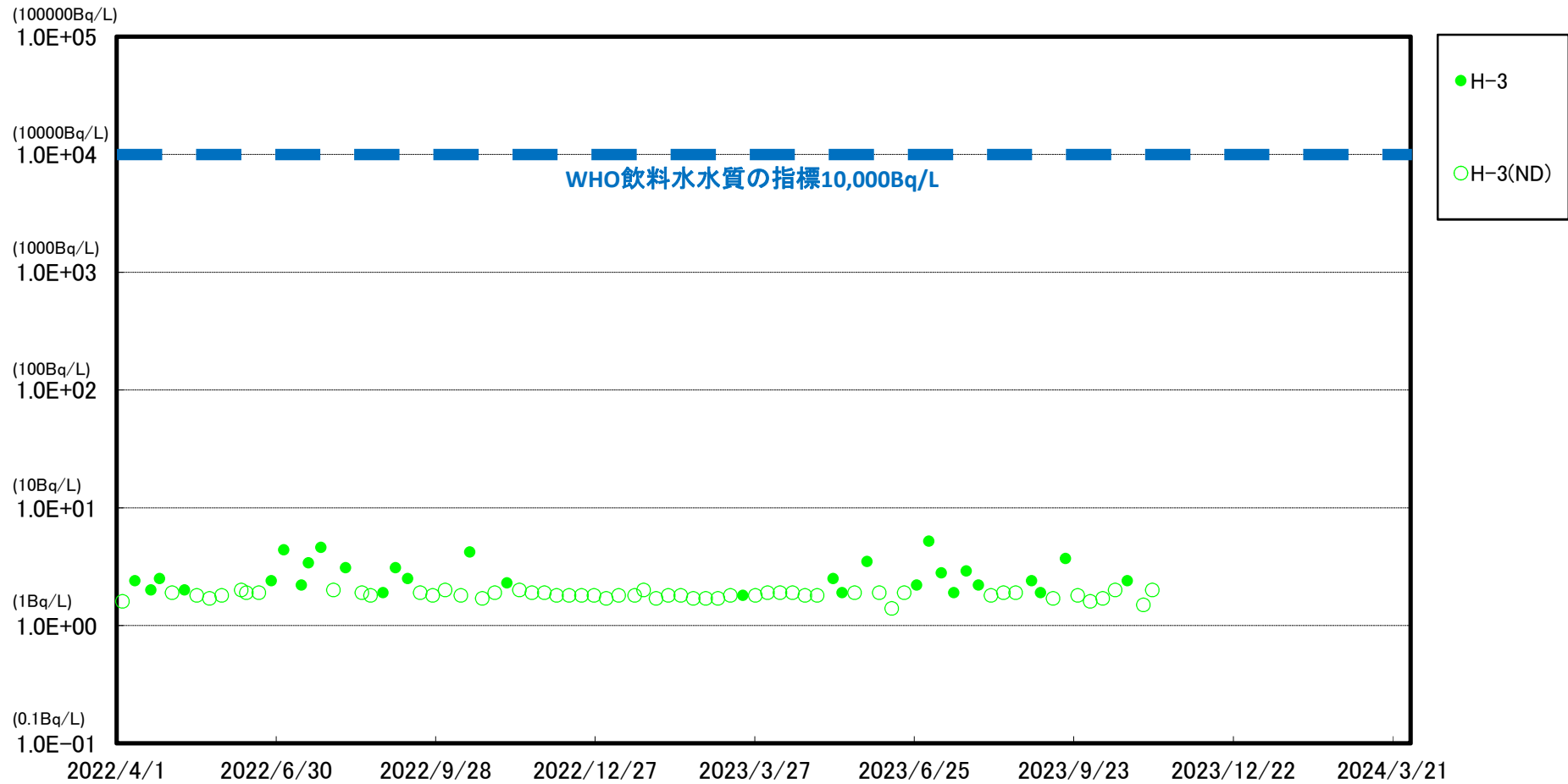
### 福島第一 港湾内東側海水放射能濃度



※ 世界保健機関(WHO)の飲料水水質ガイドラインにおける、トリチウム(H-3)の指標: 1.0E+04Bq/L(1万Bq/L)

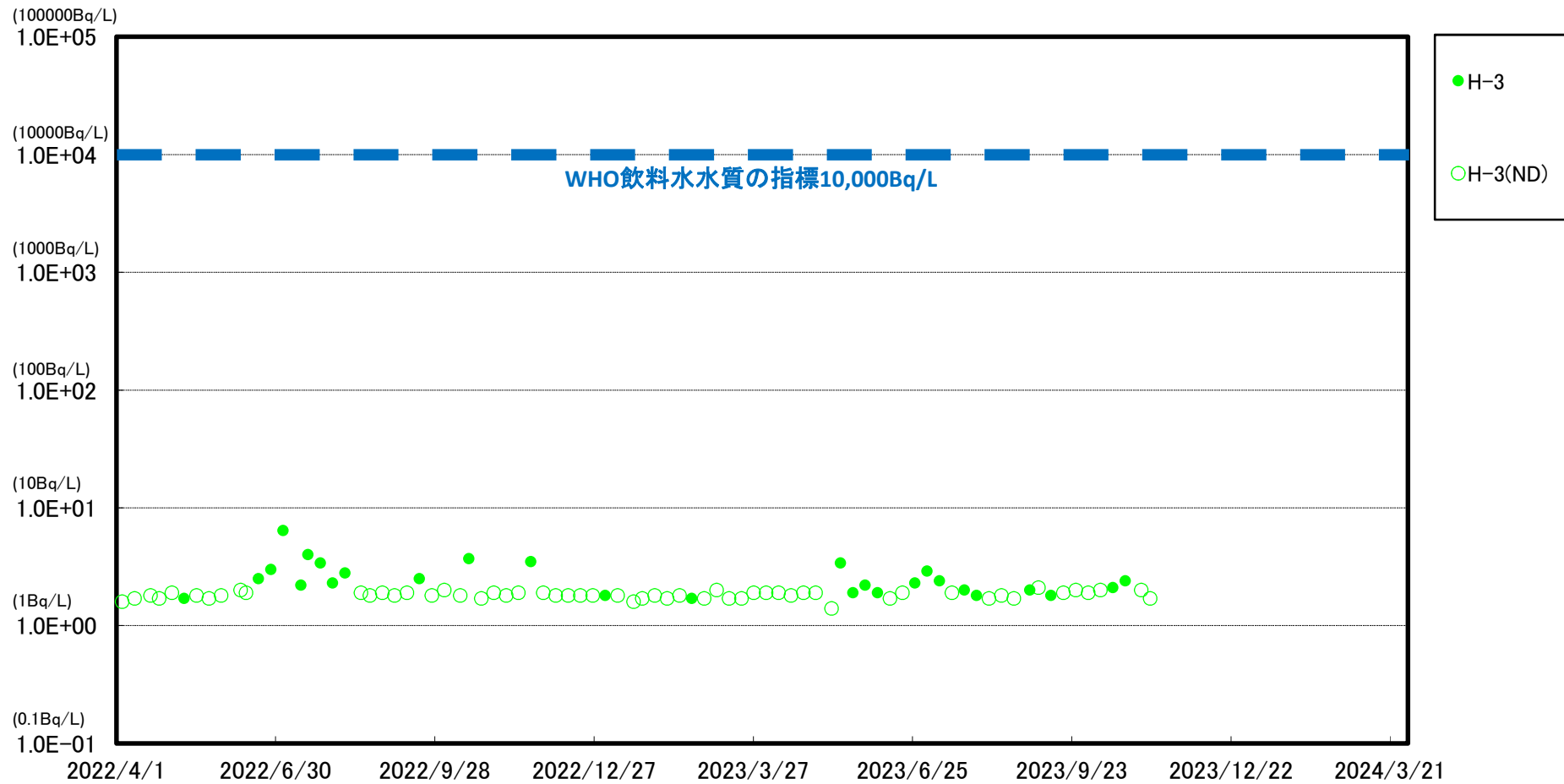
※※ (ND)は測定値が検出限界値(検出下限値)未満であったことを示します。検出限界値は測定環境や測定器ごとの特性によって変動します。

### 福島第一 港湾内西側海水放射能濃度



※ 世界保健機関(WHO)の飲料水水質ガイドラインにおける、トリチウム(H-3)の指標:1.0E+04Bq/L(1万Bq/L)  
※※ (ND)は測定値が検出限界値(検出下限値)未満であったことを示します。検出限界値は測定環境や測定器ごとの特性によって変動します。

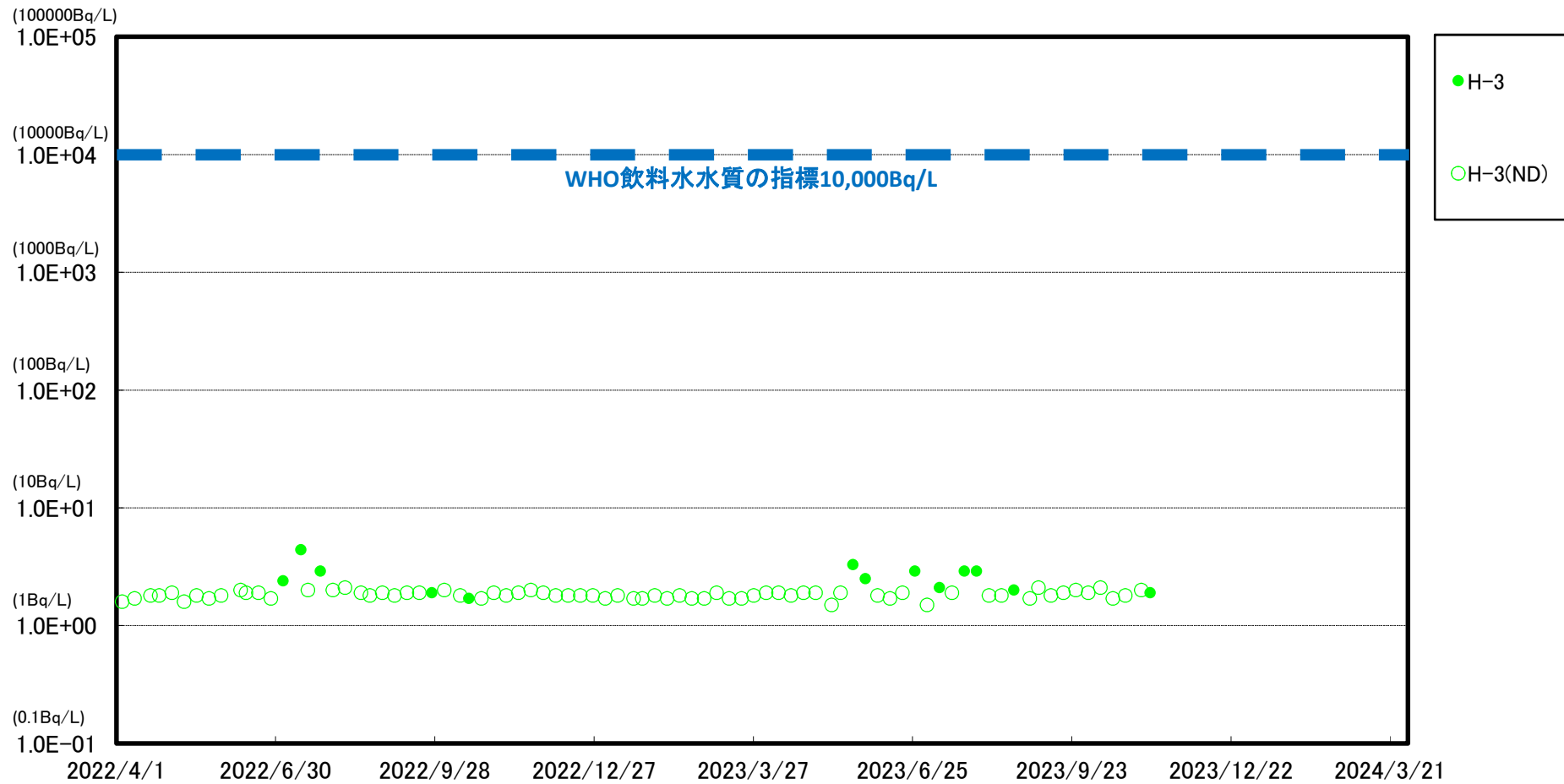
### 福島第一 港湾内北側海水放射能濃度



※ 世界保健機関(WHO)の飲料水水質ガイドラインにおける、トリチウム(H-3)の指標: 1.0E+04Bq/L(1万Bq/L)

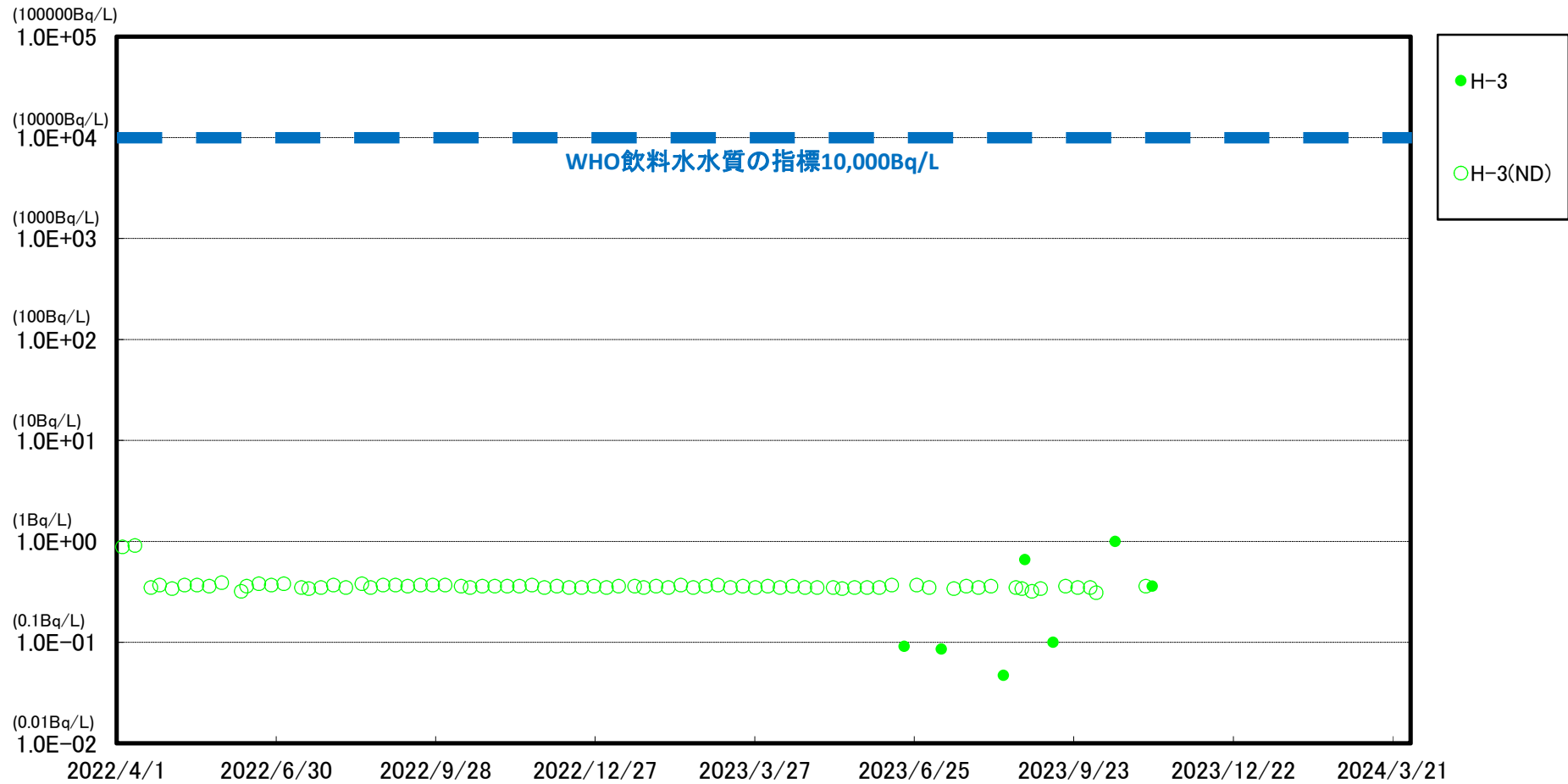
※※ (ND)は測定値が検出限界値(検出下限値)未満であったことを示します。検出限界値は測定環境や測定器ごとの特性によって変動します。

# 福島第一 港湾内南側海水放射能濃度



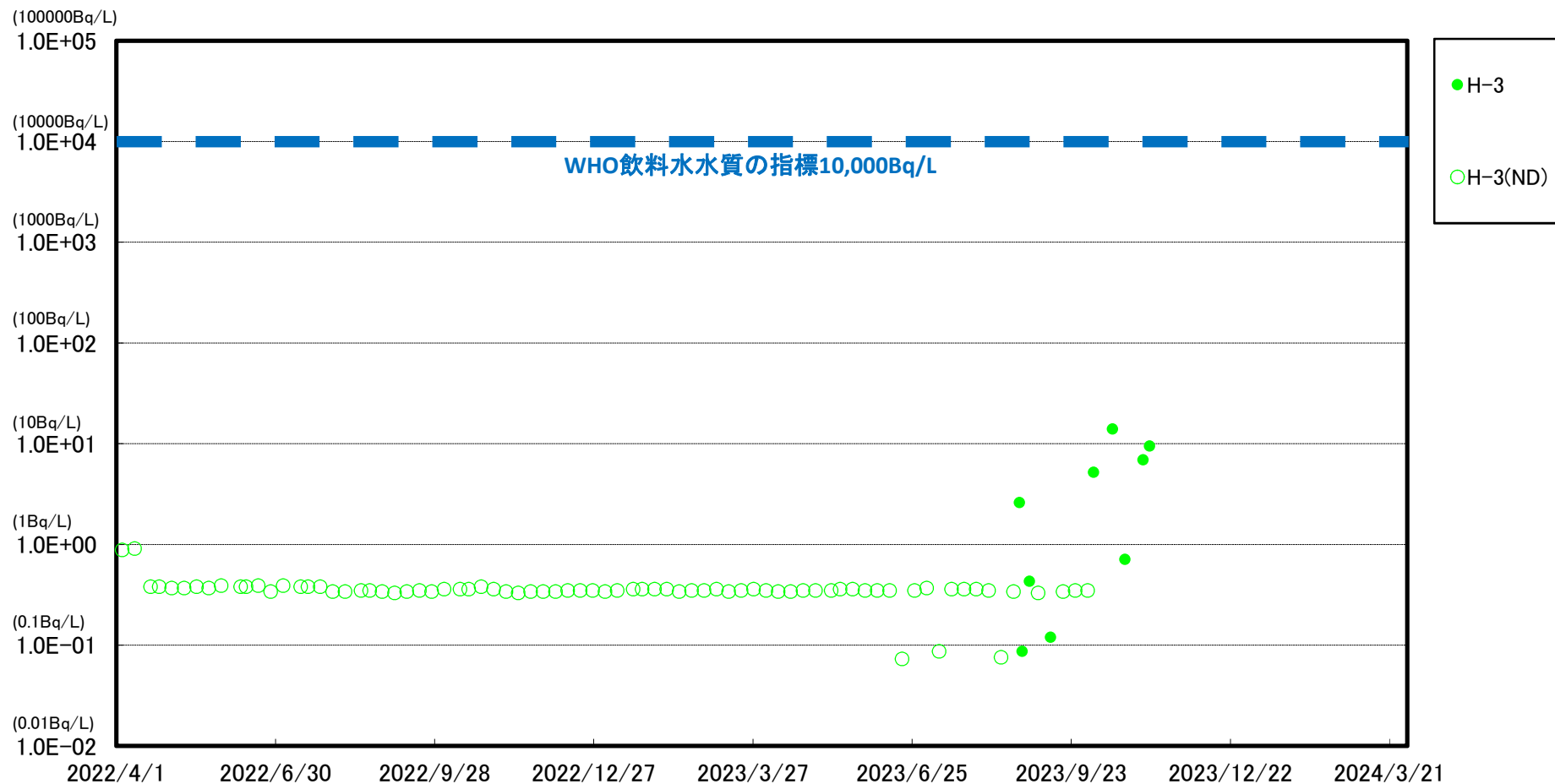
※ 世界保健機関(WHO)の飲料水水質ガイドラインにおける、トリチウム(H-3)の指標: 1.0E+04Bq/L(1万Bq/L)  
※※ (ND)は測定値が検出限界値(検出下限値)未満であったことを示します。検出限界値は測定環境や測定器ごとの特性によって変動します。

### 福島第一 北防波堤北側海水放射能濃度



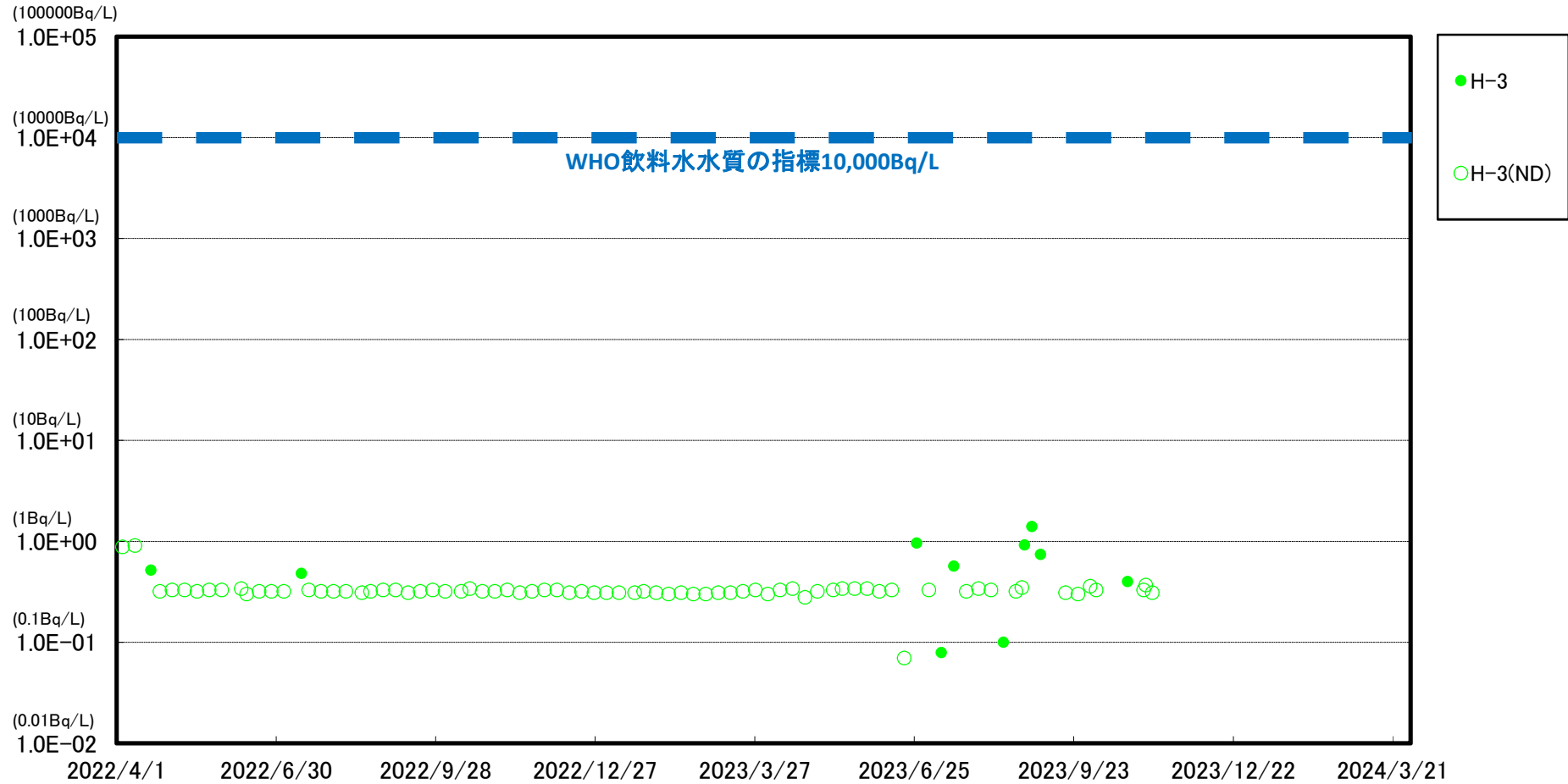
※ 世界保健機関(WHO)の飲料水水質ガイドラインにおける、トリチウム(H-3)の指標: 1.0E+04Bq/L(1万Bq/L)  
 ※※ (ND)は測定値が検出限界値(検出下限値)未満であったことを示します。検出限界値は測定環境や測定器ごとの特性によって変動します。  
 ※※※ 2022/4/18以降のモニタリングにおいて、H-3の検出限界値を1Bq/L⇒0.4Bq/Lに変更  
 ※※※※ 2023年6月以降のモニタリングにおいて、H-3の検出限界値を0.4Bq/L⇒0.1Bq/Lに変更(1ヶ月に1回)

### 福島第一 港湾口北東側海水放射能濃度



※ 世界保健機関(WHO)の飲料水水質ガイドラインにおける、トリチウム(H-3)の指標: 1.0E+04Bq/L(1万Bq/L)  
 ※※ (ND)は測定値が検出限界値(検出下限値)未満であったことを示します。検出限界値は測定環境や測定器ごとの特性によって変動します。  
 ※※※ 2022/4/18以降のモニタリングにおいて、H-3の検出限界値を1Bq/L⇒0.4Bq/Lに変更  
 ※※※※ 2023年6月以降のモニタリングにおいて、H-3の検出限界値を0.4Bq/L⇒0.1Bq/Lに変更(1ヶ月に1回)

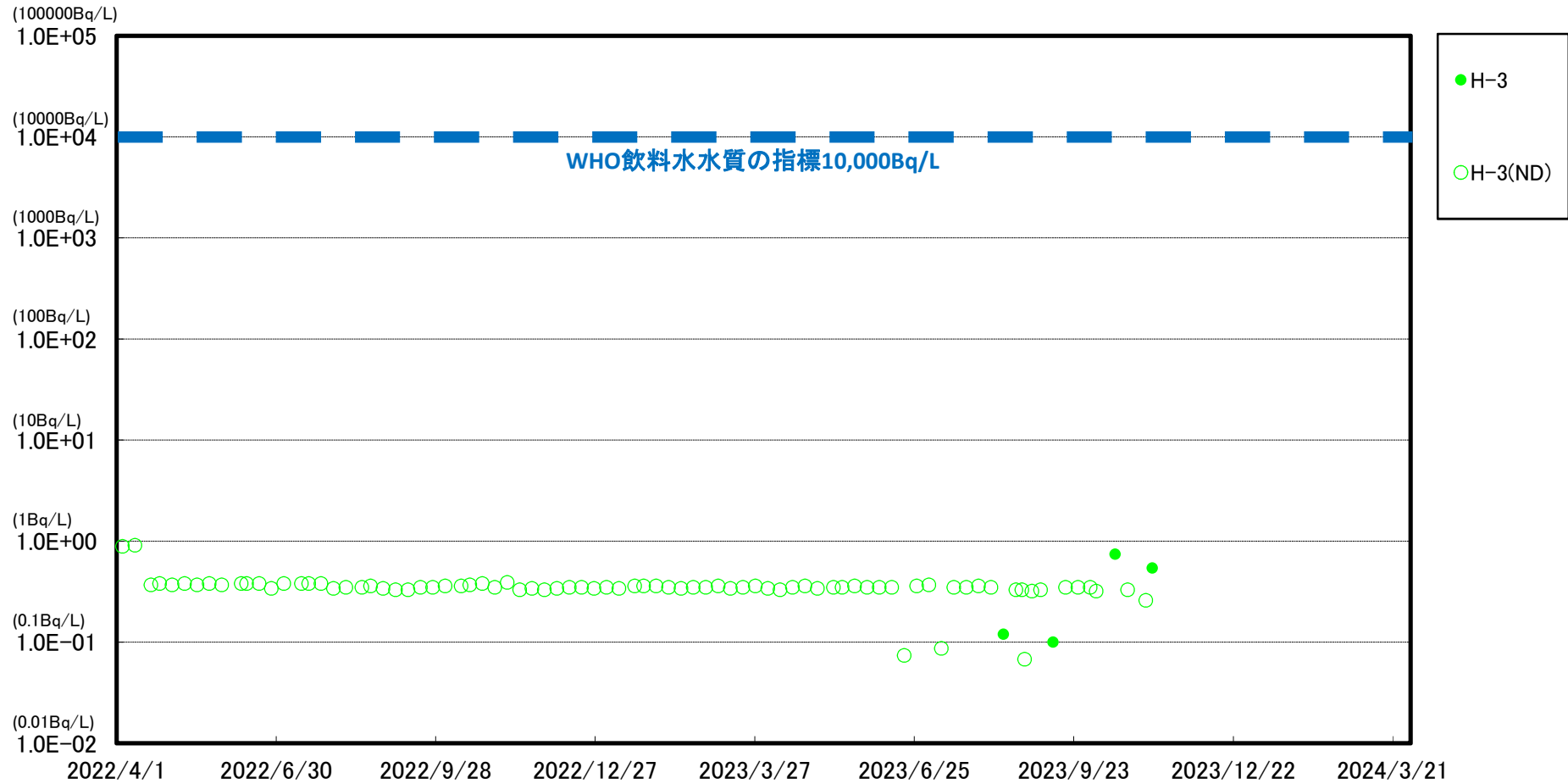
### 福島第一 港湾口東側海水放射能濃度



※ 世界保健機関(WHO)の飲料水水質ガイドラインにおける、トリチウム(H-3)の指標:1.0E+04Bq/L(1万Bq/L)  
 ※※ (ND)は測定値が検出限界値(検出下限値)未満であったことを示します。検出限界値は測定環境や測定器ごとの特性によって変動します。  
 ※※※ 2022/4/18以降のモニタリングにおいて、H-3の検出限界値を1Bq/L⇒0.4Bq/Lに変更  
 ※※※※ 2023年6月以降のモニタリングにおいて、H-3の検出限界値を0.4Bq/L⇒0.1Bq/Lに変更(1ヶ月に1回)

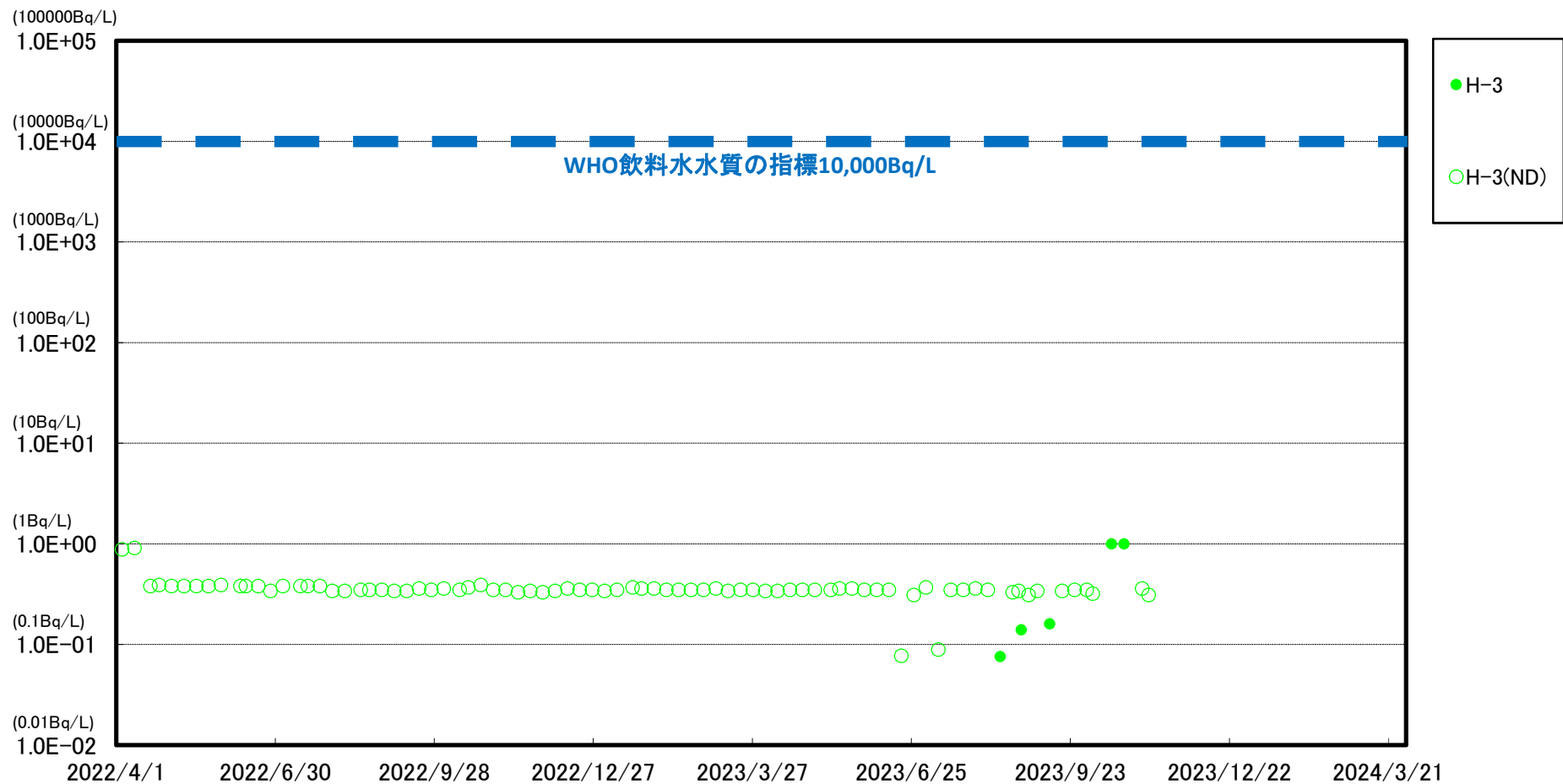


### 福島第一 港湾口南東側海水放射能濃度



※ 世界保健機関(WHO)の飲料水水質ガイドラインにおける、トリチウム(H-3)の指標: 1.0E+04Bq/L(1万Bq/L)  
 ※※ (ND)は測定値が検出限界値(検出下限値)未満であったことを示します。検出限界値は測定環境や測定器ごとの特性によって変動します。  
 ※※※ 2022/4/18以降のモニタリングにおいて、H-3の検出限界値を1Bq/L⇒0.4Bq/Lに変更  
 ※※※※ 2023年6月以降のモニタリングにおいて、H-3の検出限界値を0.4Bq/L⇒0.1Bq/Lに変更(1ヶ月に1回)

### 福島第一 南防波堤南側海水放射能濃度



※ 世界保健機関(WHO)の飲料水水質ガイドラインにおける、トリチウム(H-3)の指標: 1.0E+04Bq/L(1万Bq/L)

※※ (ND)は測定値が検出限界値(検出下限値)未満であったことを示します。検出限界値は測定環境や測定器ごとの特性によって変動します。

※※※ 2022/4/18以降のモニタリングにおいて、H-3の検出限界値を1Bq/L⇒0.4Bq/Lに変更

※※※※ 2023年6月以降のモニタリングにおいて、H-3の検出限界値を0.4Bq/L⇒0.1Bq/Lに変更(1ヶ月に1回)