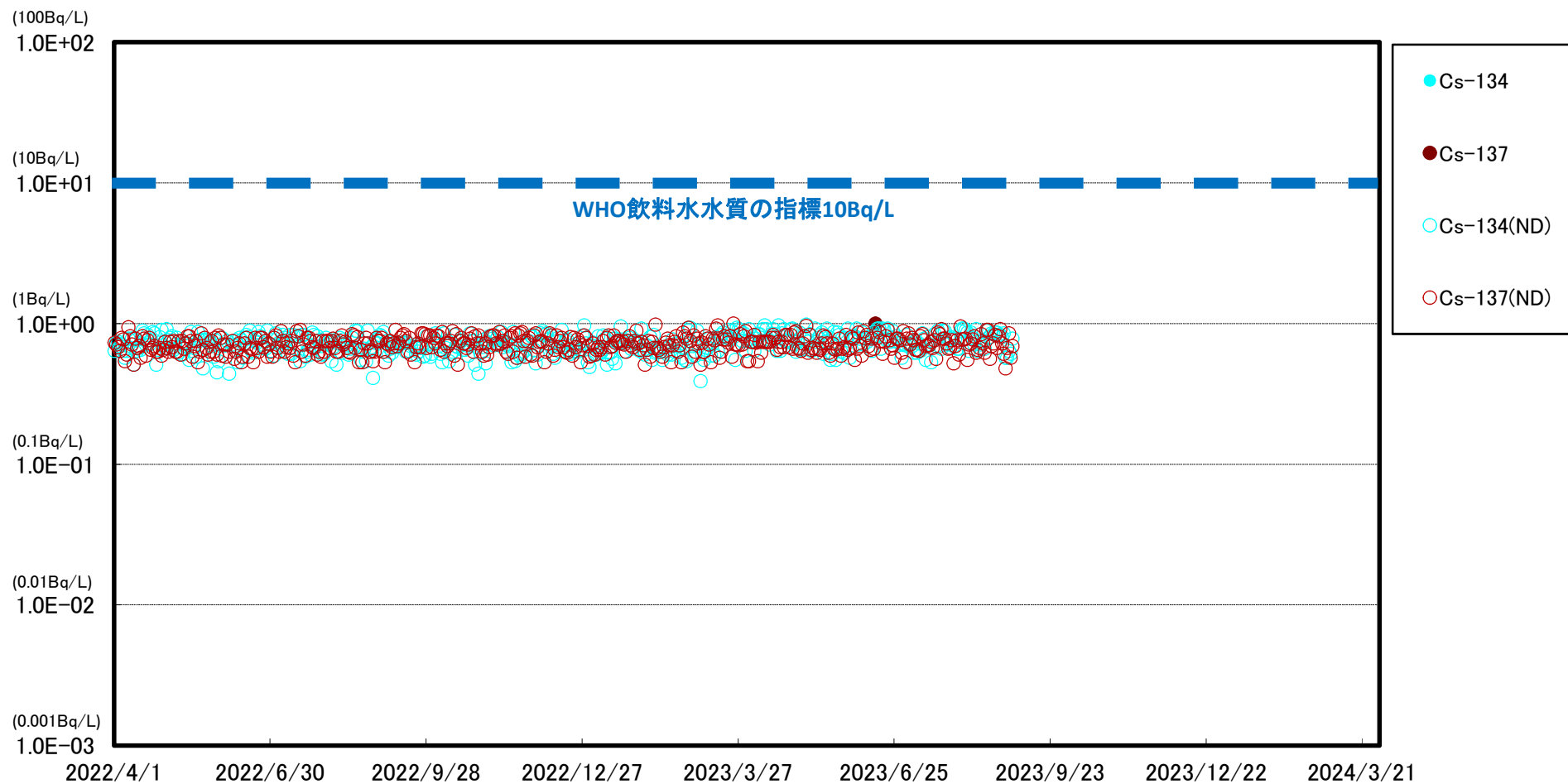


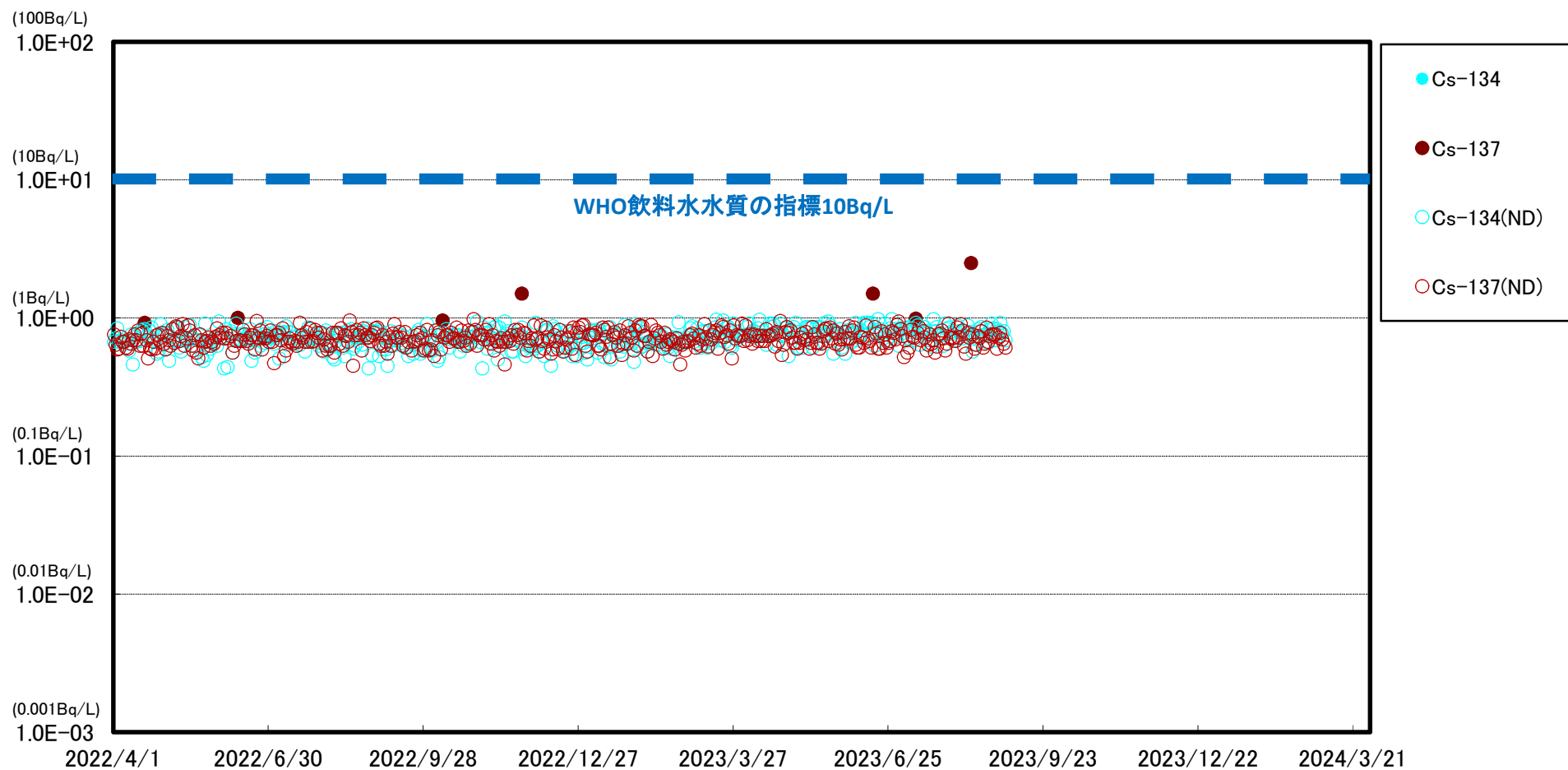
# 福島第一 5,6号機放水口北側(T-1) 海水放射能濃度



※ 世界保健機関(WHO)の飲料水水質ガイドラインにおける、セシウム(Cs-134, Cs-137)の指標:1.0E+01Bq/L(10Bq/L)

※※ (ND)は測定値が検出限界値(検出下限値)未満であったことを示します。検出限界値は測定環境や測定器ごとの特性によって変動します。

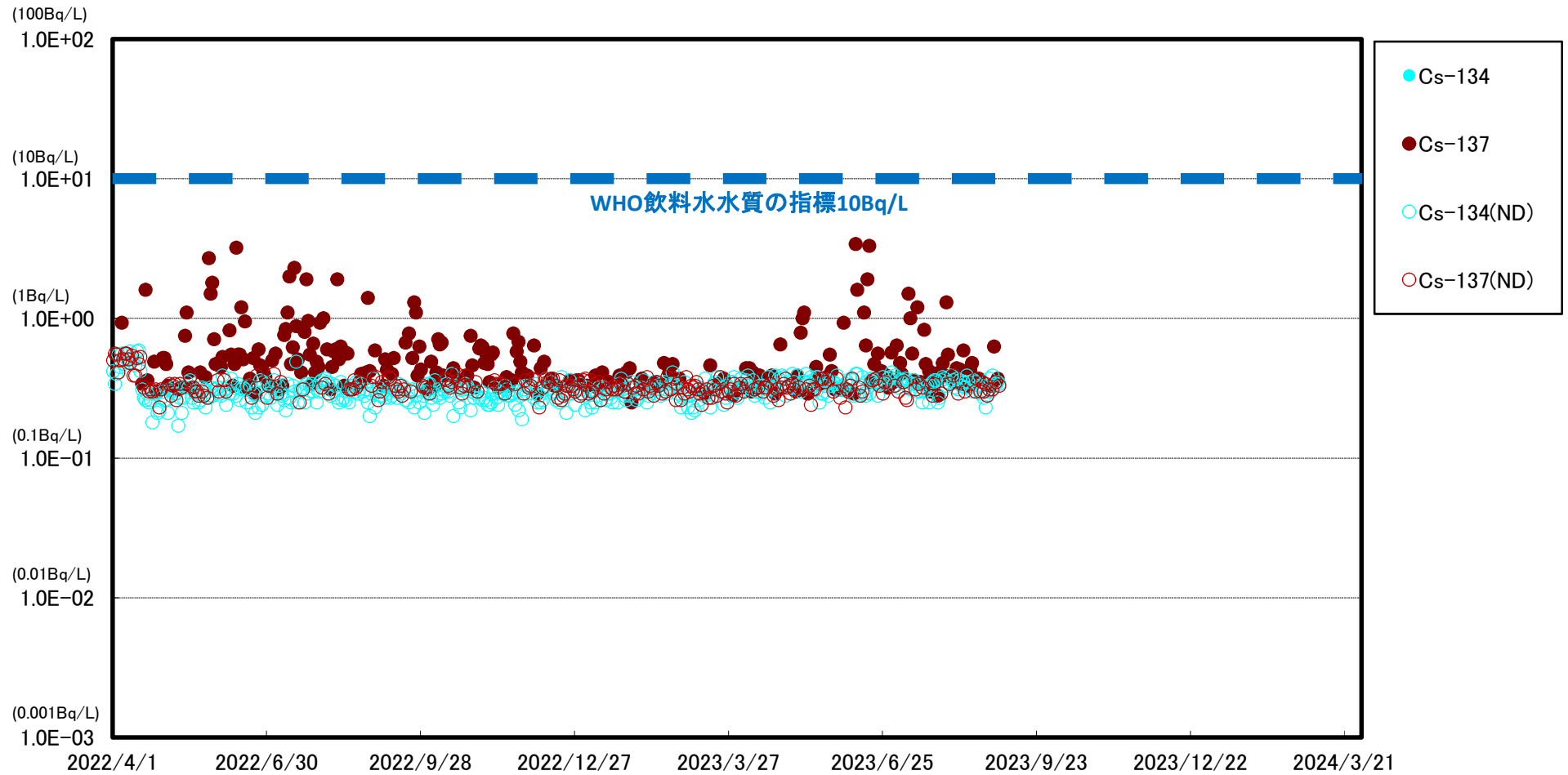
### 福島第一 南放水口付近(T-2) 海水放射能濃度



※ 世界保健機関(WHO)の飲料水水質ガイドラインにおける, セシウム(Cs-134, Cs-137)の指標:1.0E+01Bq/L(10Bq/L)

※※ (ND)は測定値が検出限界値(検出下限値)未満であったことを示します。検出限界値は測定環境や測定器ごとの特性によって変動します。

# 福島第一 物揚場前海水放射能濃度

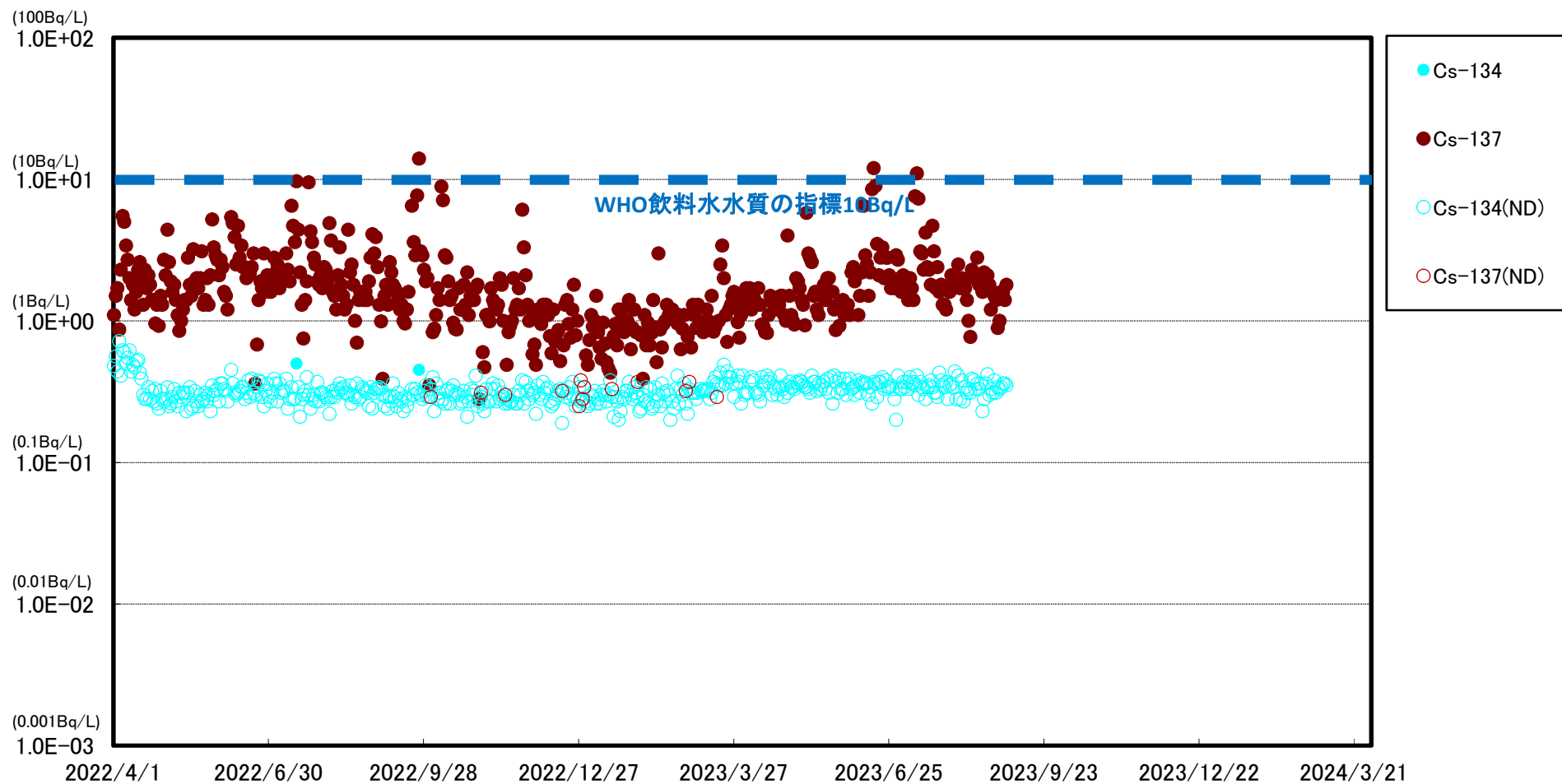


※ 世界保健機関(WHO)の飲料水水質ガイドラインにおける, セシウム(Cs-134, Cs-137)の指標:1.0E+01Bq/L(10Bq/L)

※※ (ND)は測定値が検出限界値(検出下限値)未満であったことを示します。検出限界値は測定環境や測定器ごとの特性によって変動します。

※※※ 2022/4/18以降のモニタリングにおいて, Cs-134, 137の検出限界値を1Bq/L⇒0.4Bq/Lに変更

### 福島第一 1~4号機取水口内北側(東波除堤北側)海水放射能濃度

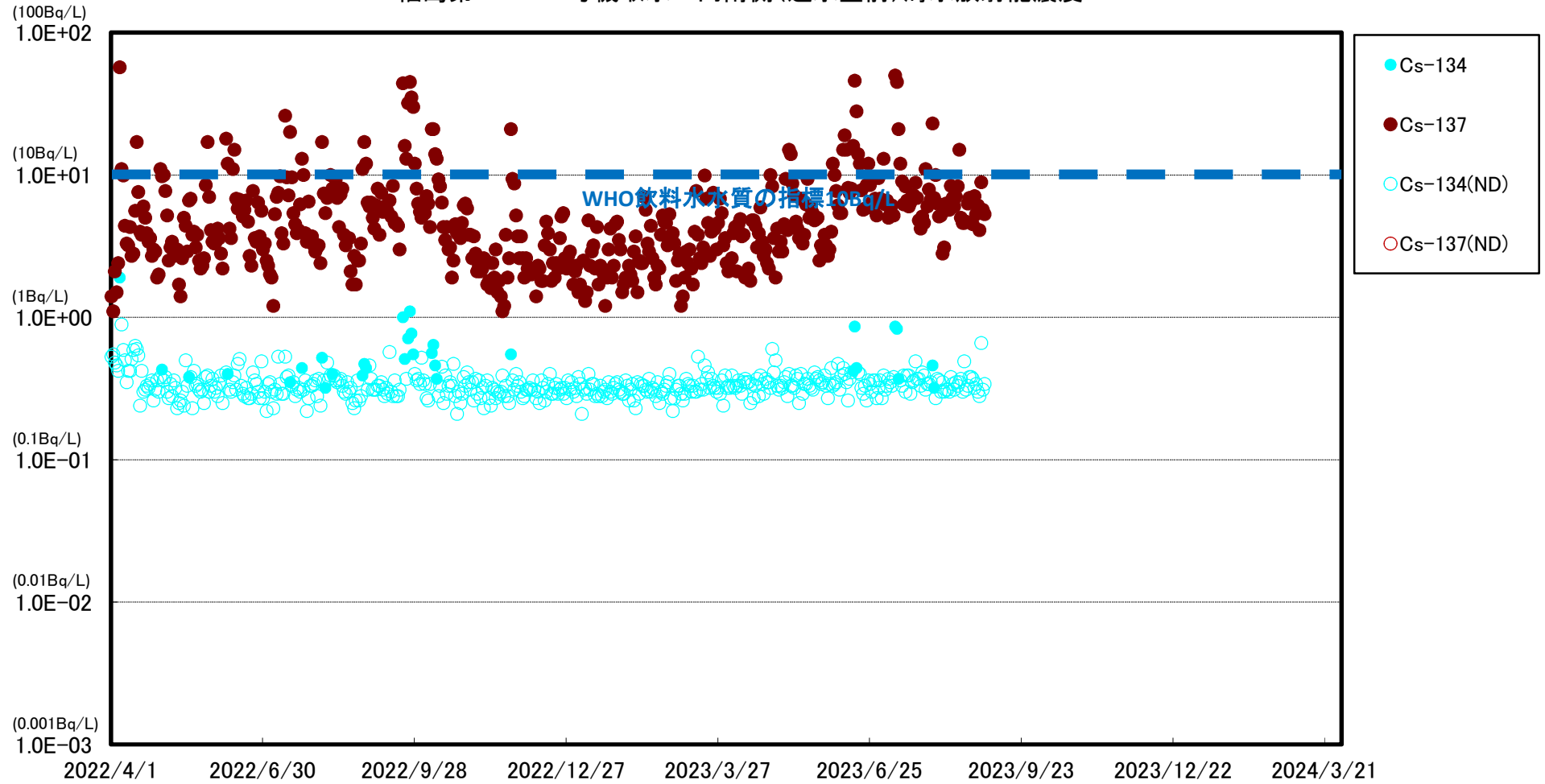


※ 世界保健機関(WHO)の飲料水水質ガイドラインにおける、セシウム(Cs-134, Cs-137)の指標:1.0E+01Bq/L(10Bq/L)

※※ (ND)は測定値が検出限界値(検出下限値)未満であったことを示します。検出限界値は測定環境や測定器ごとの特性によって変動します。

※※※ 2022/4/18以降のモニタリングにおいて、Cs-134, 137の検出限界値を1Bq/L⇒0.4Bq/Lに変更

# 福島第一 1~4号機取水口内南側(遮水壁前)海水放射能濃度

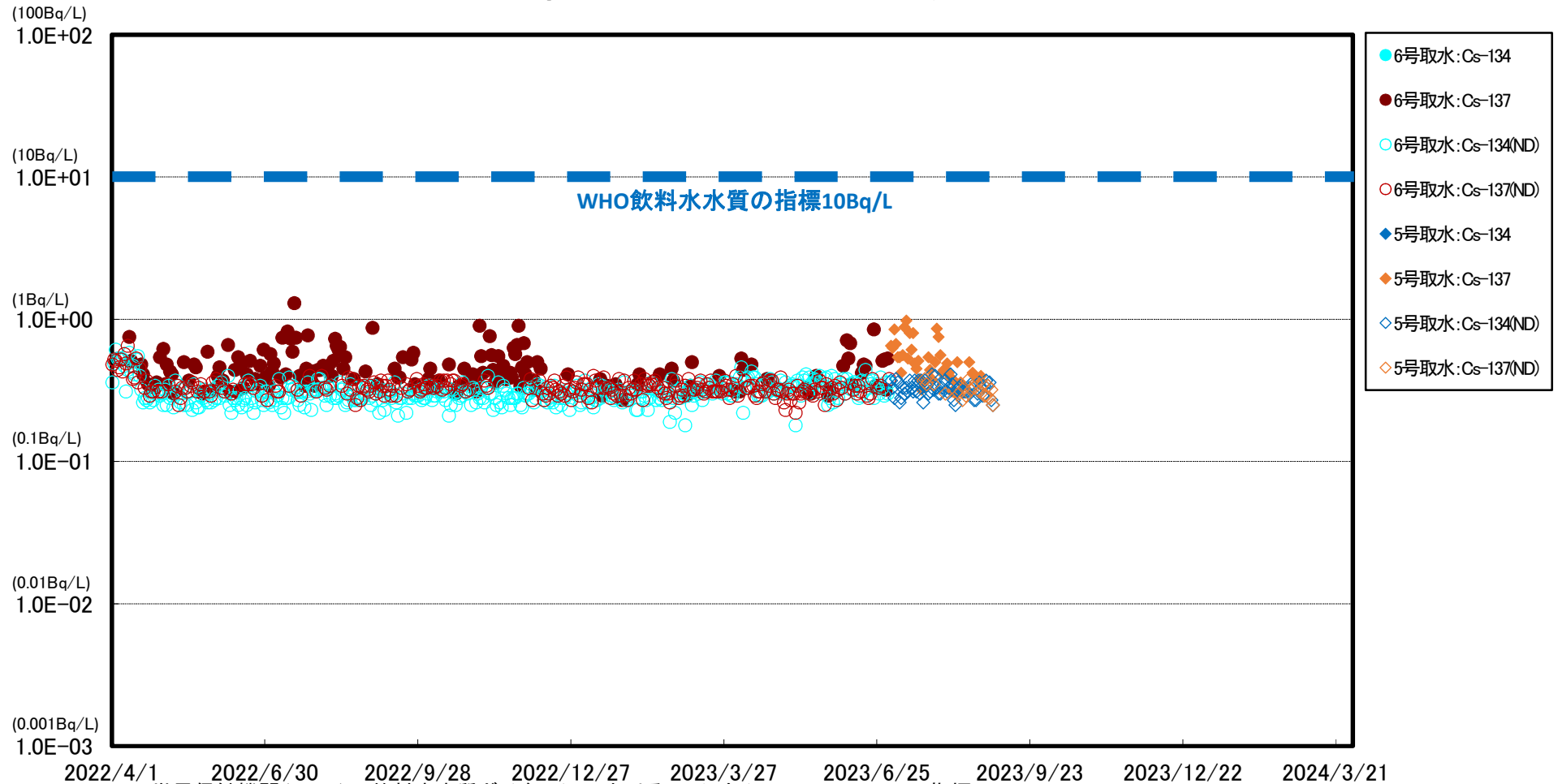


※ 世界保健機関(WHO)の飲料水水質ガイドラインにおける、セシウム(Cs-134, Cs-137)の指標:1.0E+01Bq/L(10Bq/L)

※※ (ND)は測定値が検出限界値(検出下限値)未満であったことを示します。検出限界値は測定環境や測定器ごとの特性によって変動します。

※※※ 2022/4/18以降のモニタリングにおいて、Cs-134, 137の検出限界値を1Bq/L⇒0.4Bq/Lに変更

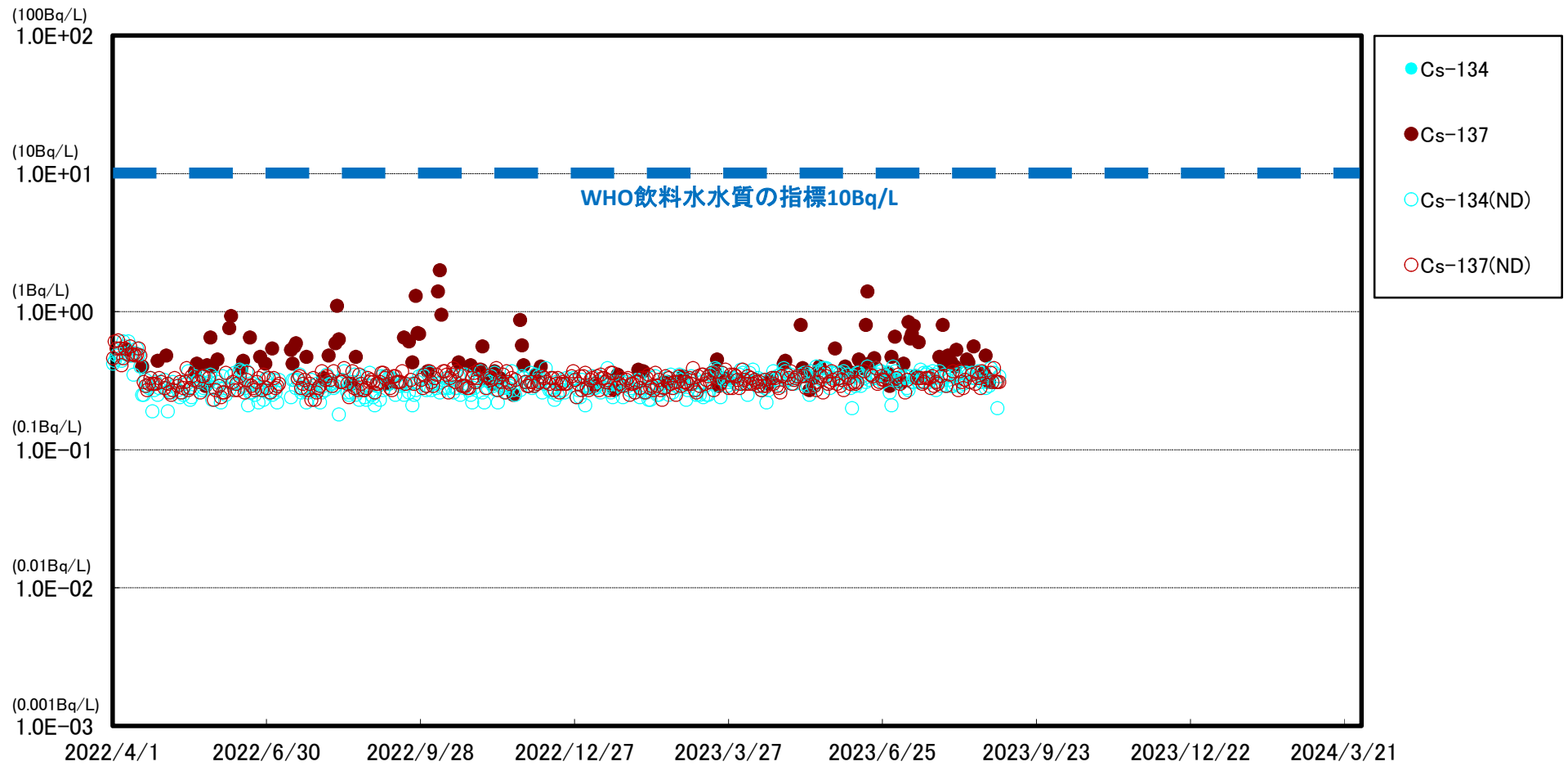
### 福島第一 5号機取水口前海水放射能濃度



2022/4/1 2022/6/30 2022/9/28 2022/12/27 2023/3/27 2023/6/25 2023/9/23 2023/12/22 2024/3/21

※ 世界保健機関(WHO)の飲料水水質ガイドラインにおける、セシウム(Cs-134, Cs-137)の指標:1.0E+01Bq/L(10Bq/L)  
 ※※ (ND)は測定値が検出限界値(検出下限値)未満であったことを示します。検出限界値は測定環境や測定器ごとの特性によって変動します。  
 ※※※ 2022/4/18以降のモニタリングにおいて、Cs-134, 137の検出限界値を1Bq/L⇒0.4Bq/Lに変更  
 \* 2023/7/3 採取地点変更(6号機取水口前⇒5号機取水口前)

# 福島第一 港湾口海水放射能濃度

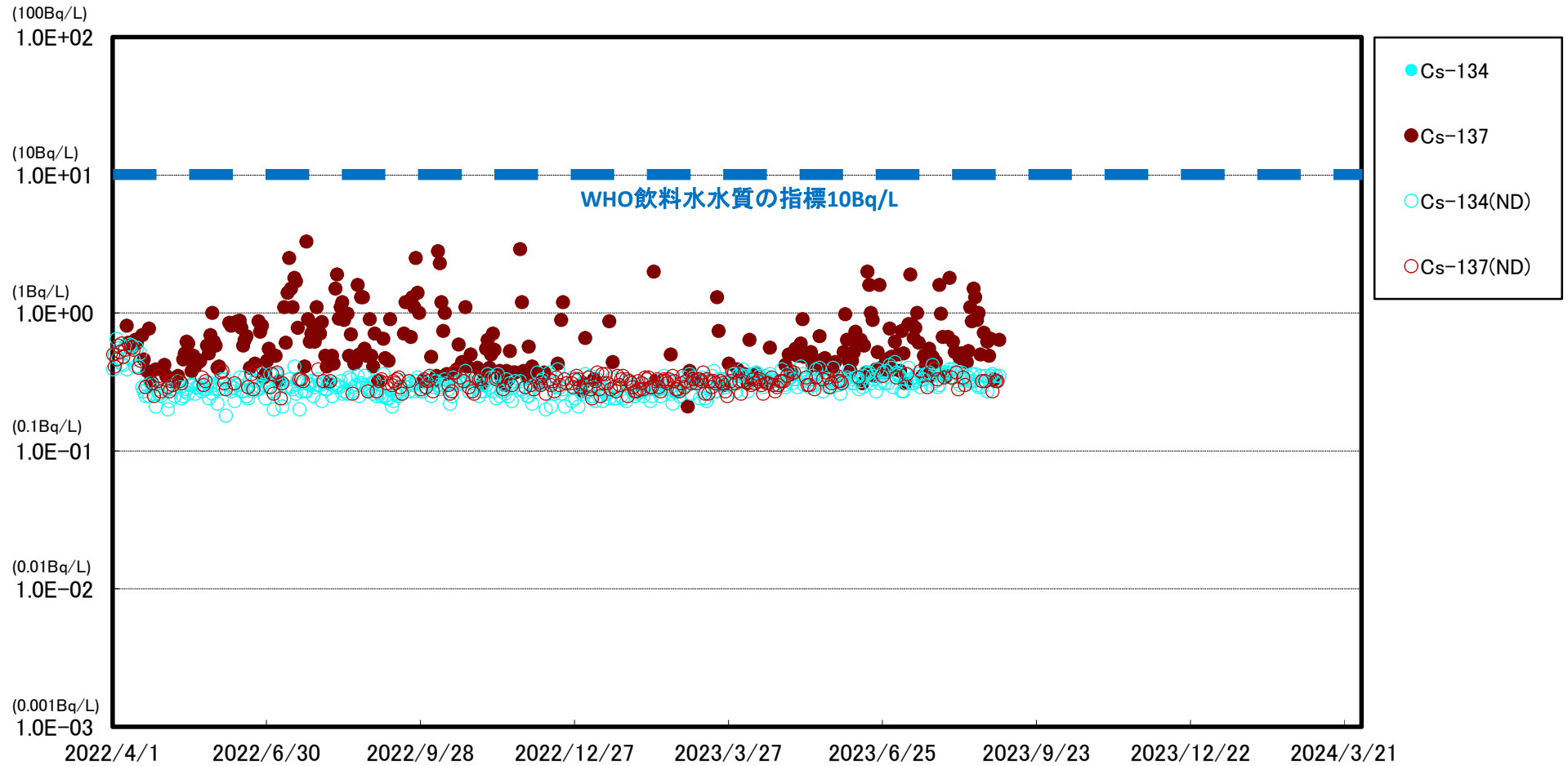


※ 世界保健機関(WHO)の飲料水水質ガイドラインにおける, セシウム(Cs-134, Cs-137)の指標:1.0E+01Bq/L(10Bq/L)

※※ (ND)は測定値が検出限界値(検出下限値)未満であったことを示します。検出限界値は測定環境や測定器ごとの特性によって変動します。

※※※ 2022/4/18以降のモニタリングにおいて, Cs-134, 137の検出限界値を1Bq/L⇒0.4Bq/Lに変更

# 福島第一 港湾中央海水放射能濃度



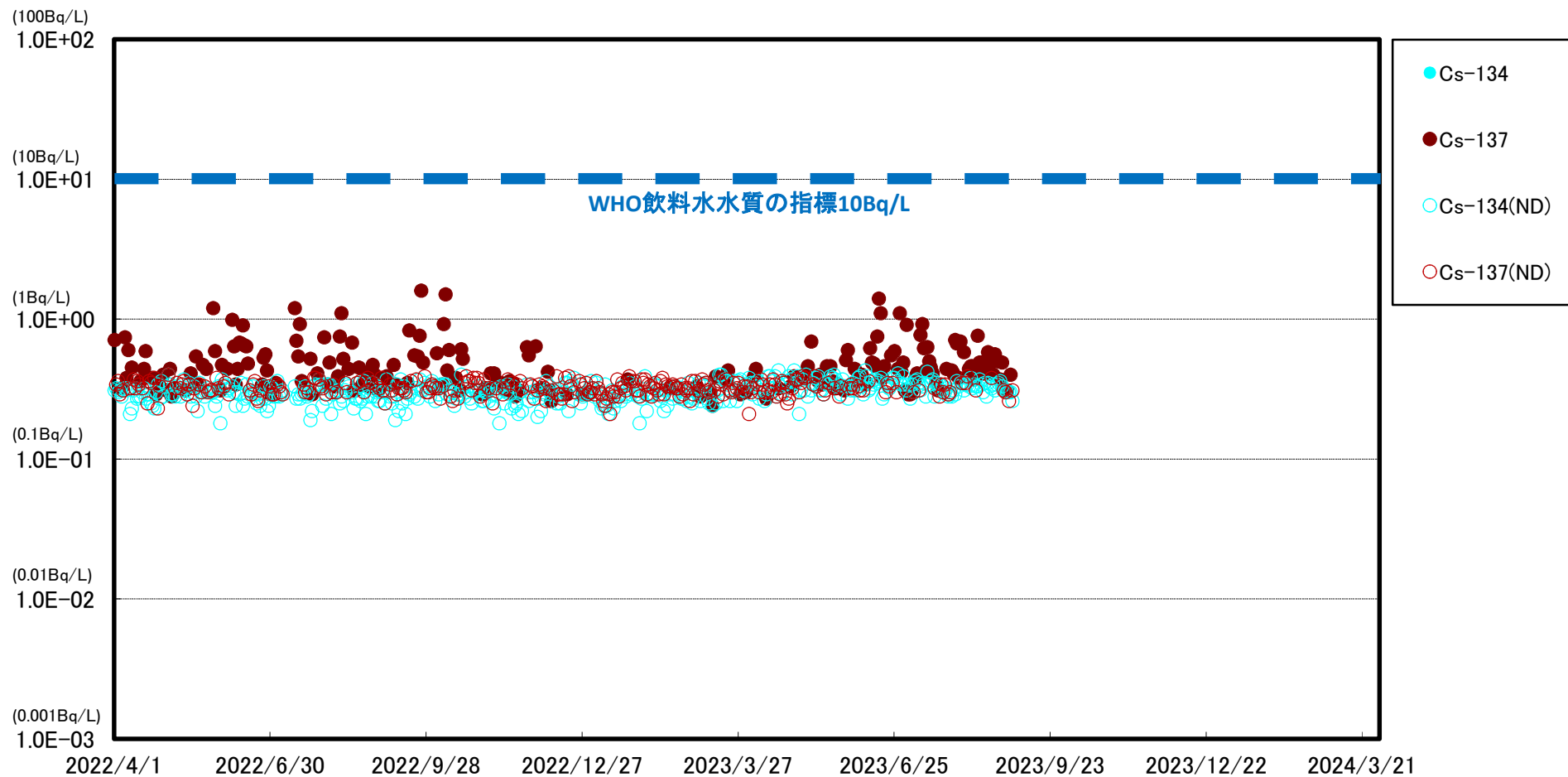
※ 世界保健機関(WHO)の飲料水水質ガイドラインにおける, セシウム(Cs-134, Cs-137)の指標:1.0E+01Bq/L(10Bq/L)

※※ (ND)は測定値が検出限界値(検出下限値)未満であったことを示します。検出限界値は測定環境や測定器ごとの特性によって変動します。

※※※ 2022/4/18以降のモニタリングにおいて, Cs-134, 137の検出限界値を1Bq/L⇒0.4Bq/Lに変更



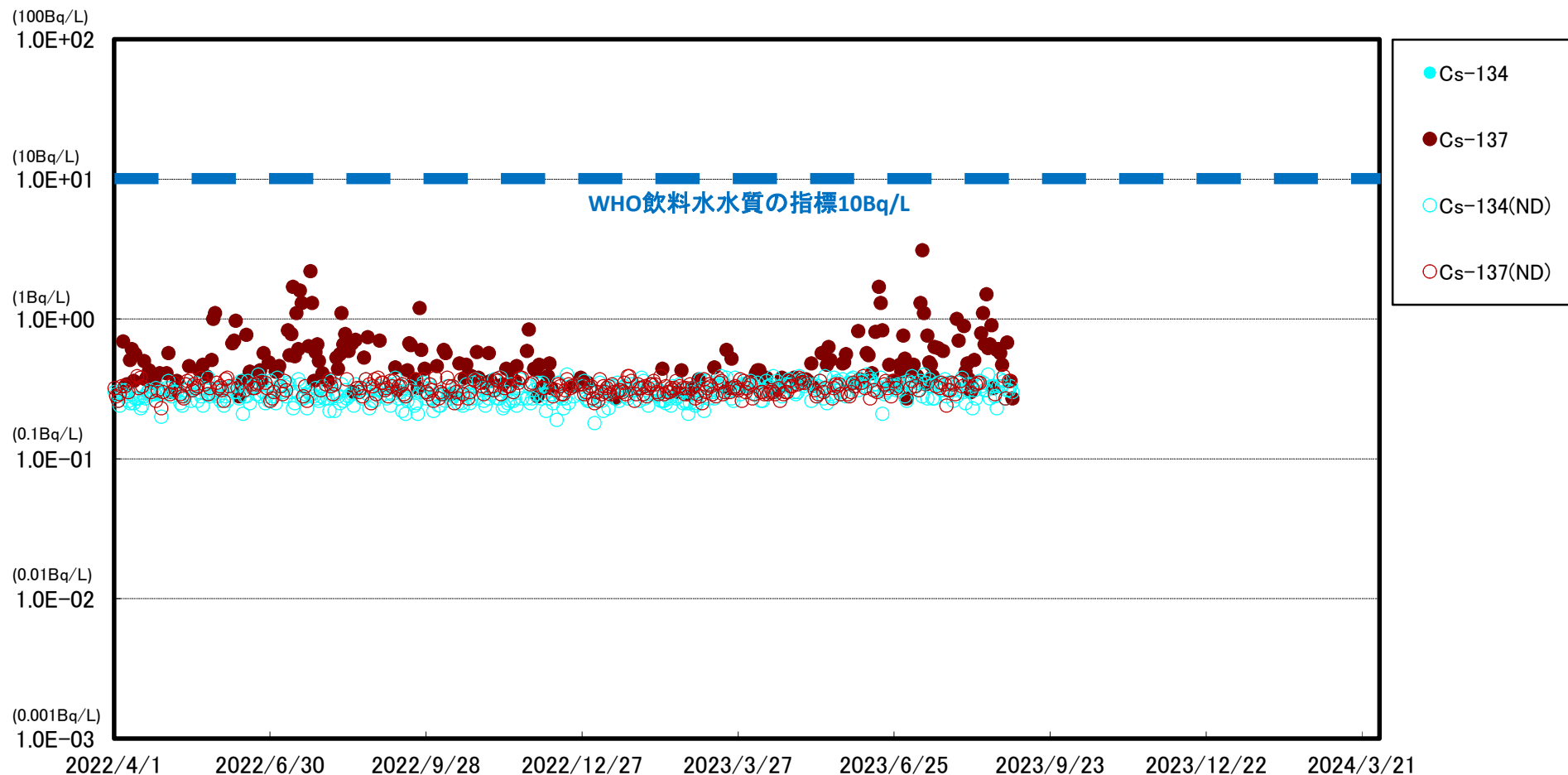
# 福島第一 港湾内東側海水放射能濃度



※ 世界保健機関(WHO)の飲料水水質ガイドラインにおける, セシウム(Cs-134, Cs-137)の指標:1.0E+01Bq/L(10Bq/L)

※※ (ND)は測定値が検出限界値(検出下限値)未満であったことを示します。検出限界値は測定環境や測定器ごとの特性によって変動します。

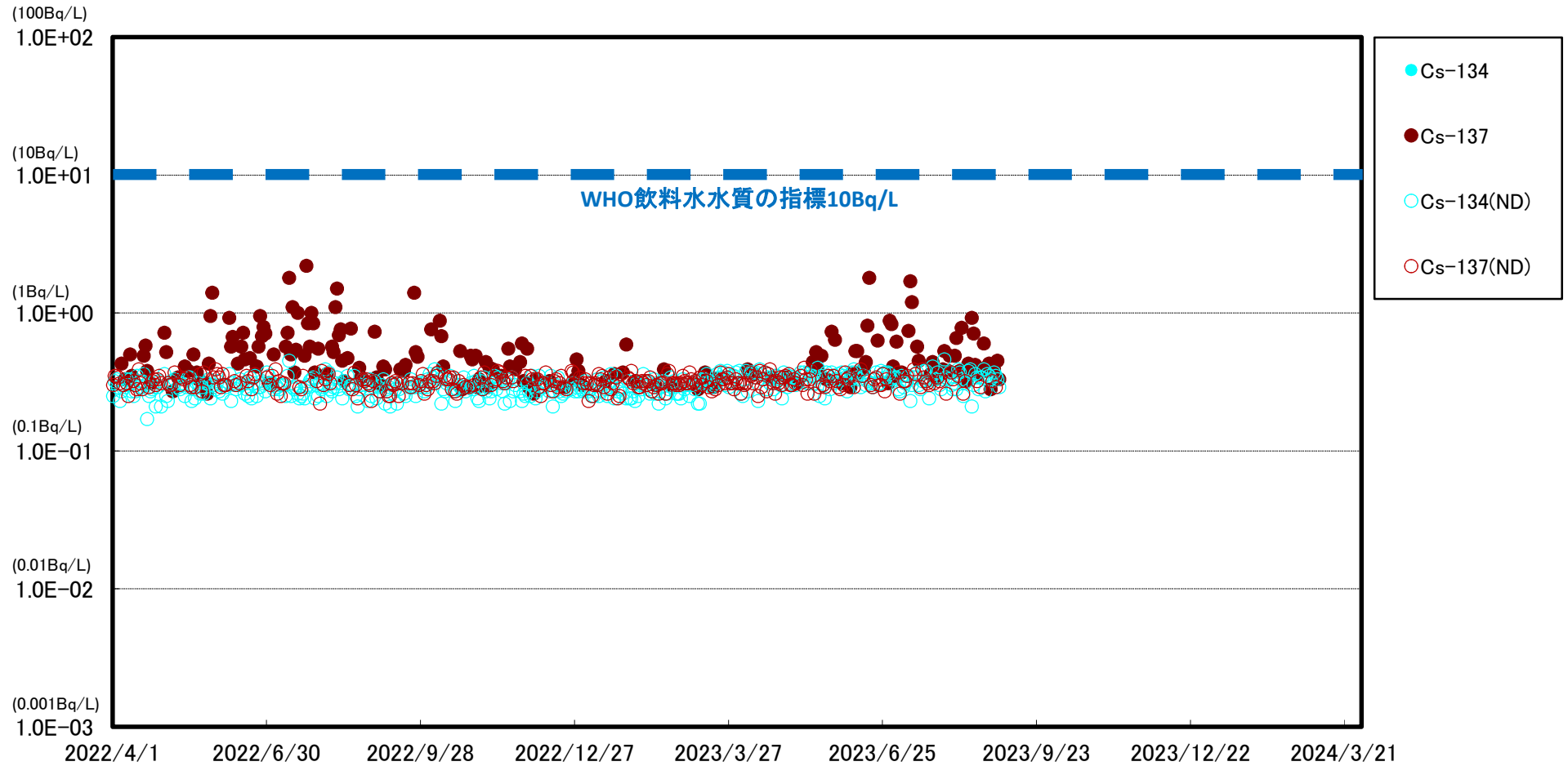
# 福島第一 港湾内西側海水放射能濃度



※ 世界保健機関(WHO)の飲料水水質ガイドラインにおける, セシウム(Cs-134, Cs-137)の指標:1.0E+01Bq/L(10Bq/L)

※※ (ND)は測定値が検出限界値(検出下限値)未満であったことを示します。検出限界値は測定環境や測定器ごとの特性によって変動します。

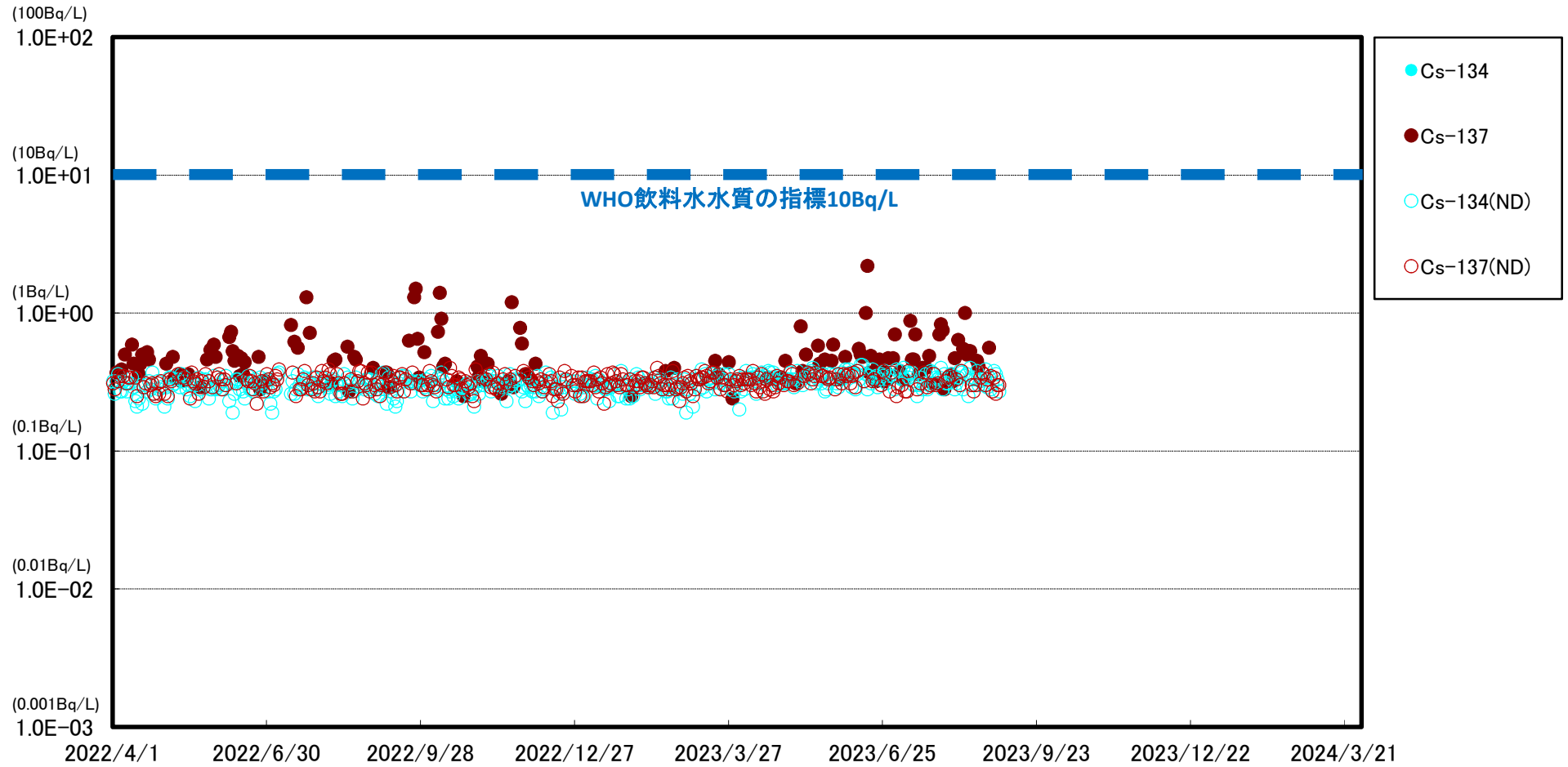
# 福島第一 港湾内北側海水放射能濃度



※ 世界保健機関(WHO)の飲料水水質ガイドラインにおける, セシウム(Cs-134, Cs-137)の指標:1.0E+01Bq/L(10Bq/L)

※※ (ND)は測定値が検出限界値(検出下限値)未満であったことを示します。検出限界値は測定環境や測定器ごとの特性によって変動します。

# 福島第一 港湾内南側海水放射能濃度



※ 世界保健機関(WHO)の飲料水水質ガイドラインにおける, セシウム(Cs-134, Cs-137)の指標:1.0E+01Bq/L(10Bq/L)

※※ (ND)は測定値が検出限界値(検出下限値)未満であったことを示します。検出限界値は測定環境や測定器ごとの特性によって変動します。