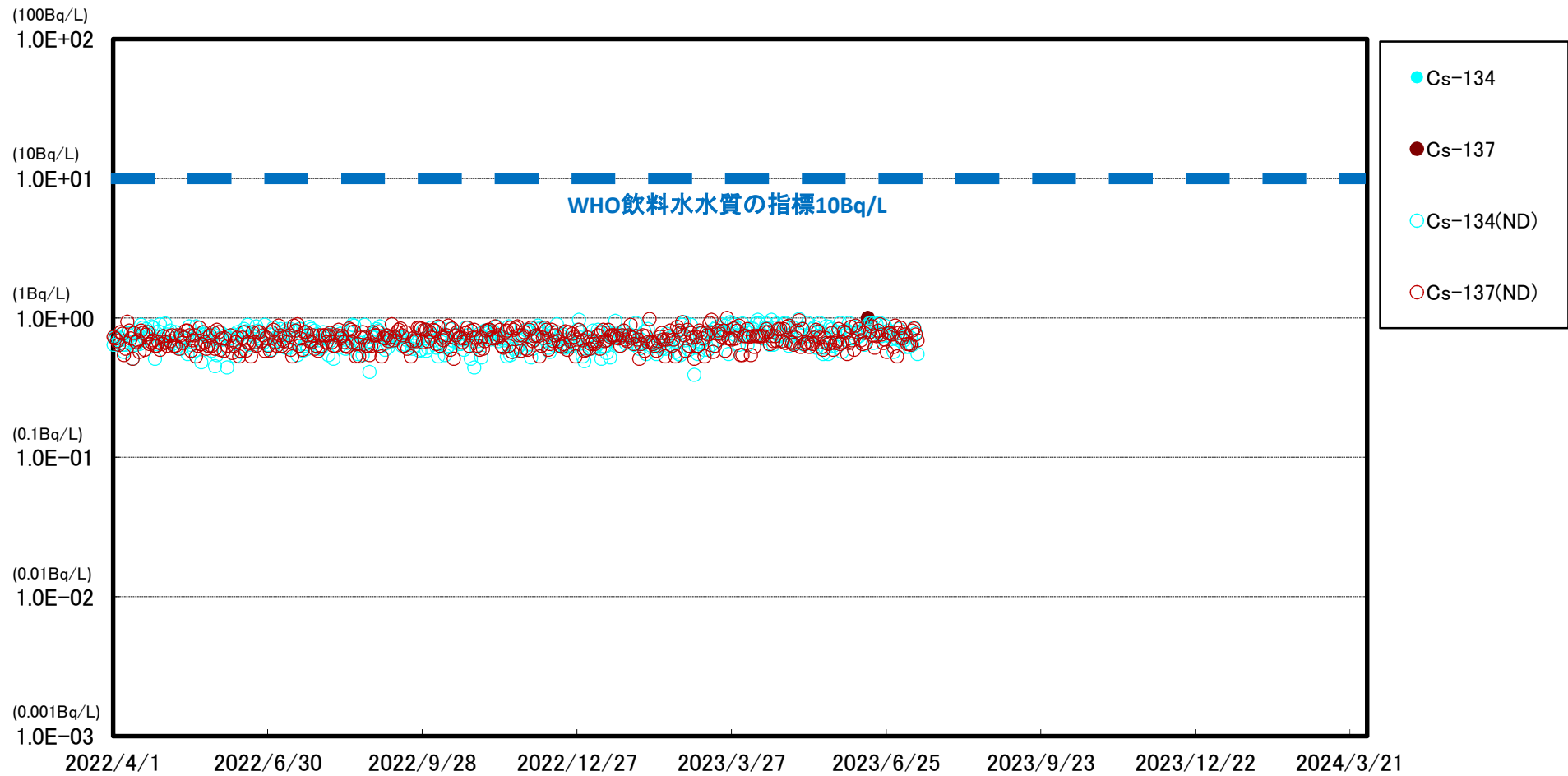


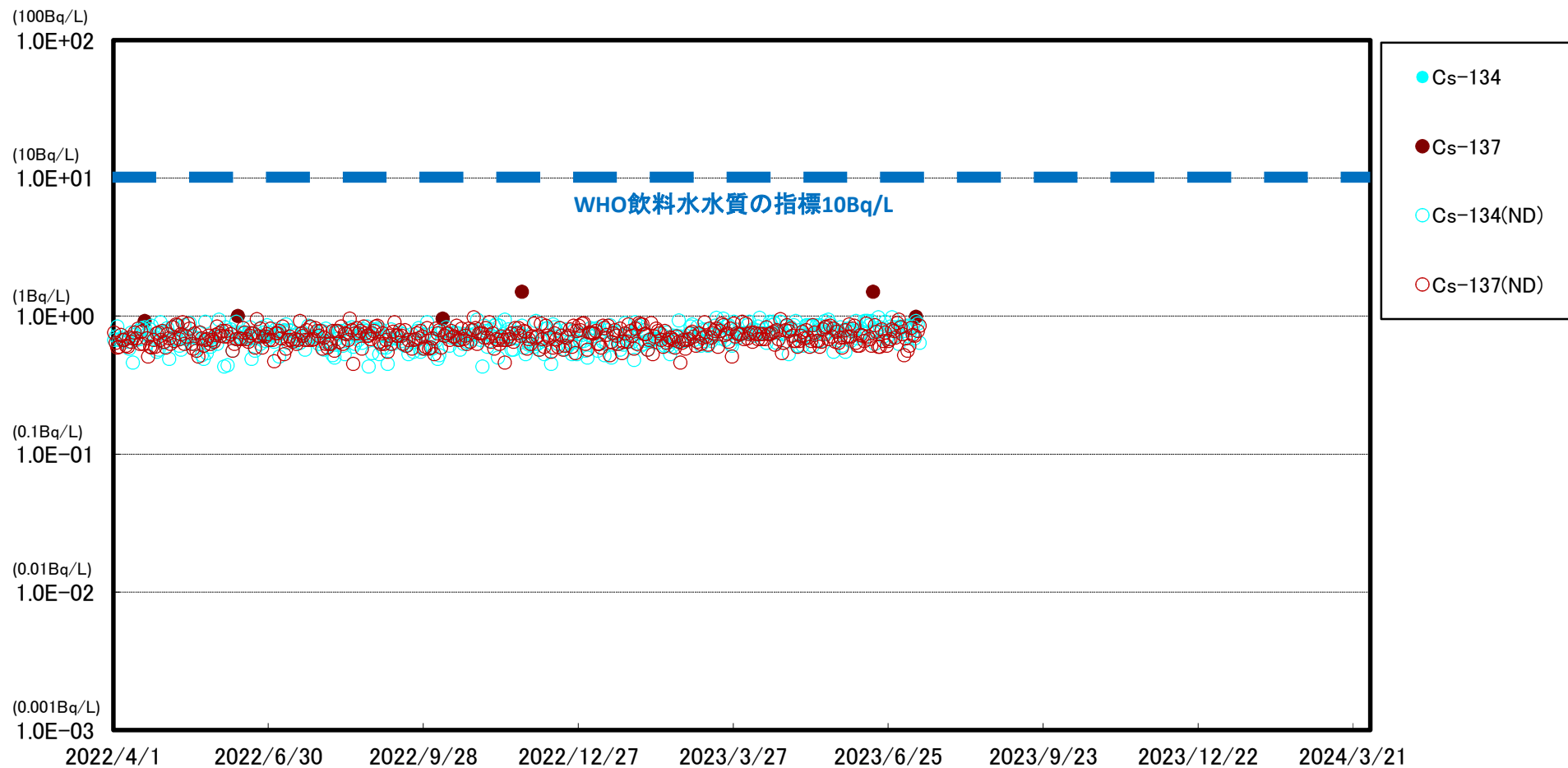
福島第一 5,6号機放水口北側(T-1) 海水放射能濃度(Bq/L)



※ 世界保健機関(WHO)の飲料水水質ガイドラインにおける、セシウム(Cs-134, Cs-137)の指標:1.0E+01Bq/L(10Bq/L)

※※ (ND)は測定値が検出限界値(検出下限値)未満であったことを示します。検出限界値は測定環境や測定器ごとの特性によって変動します。

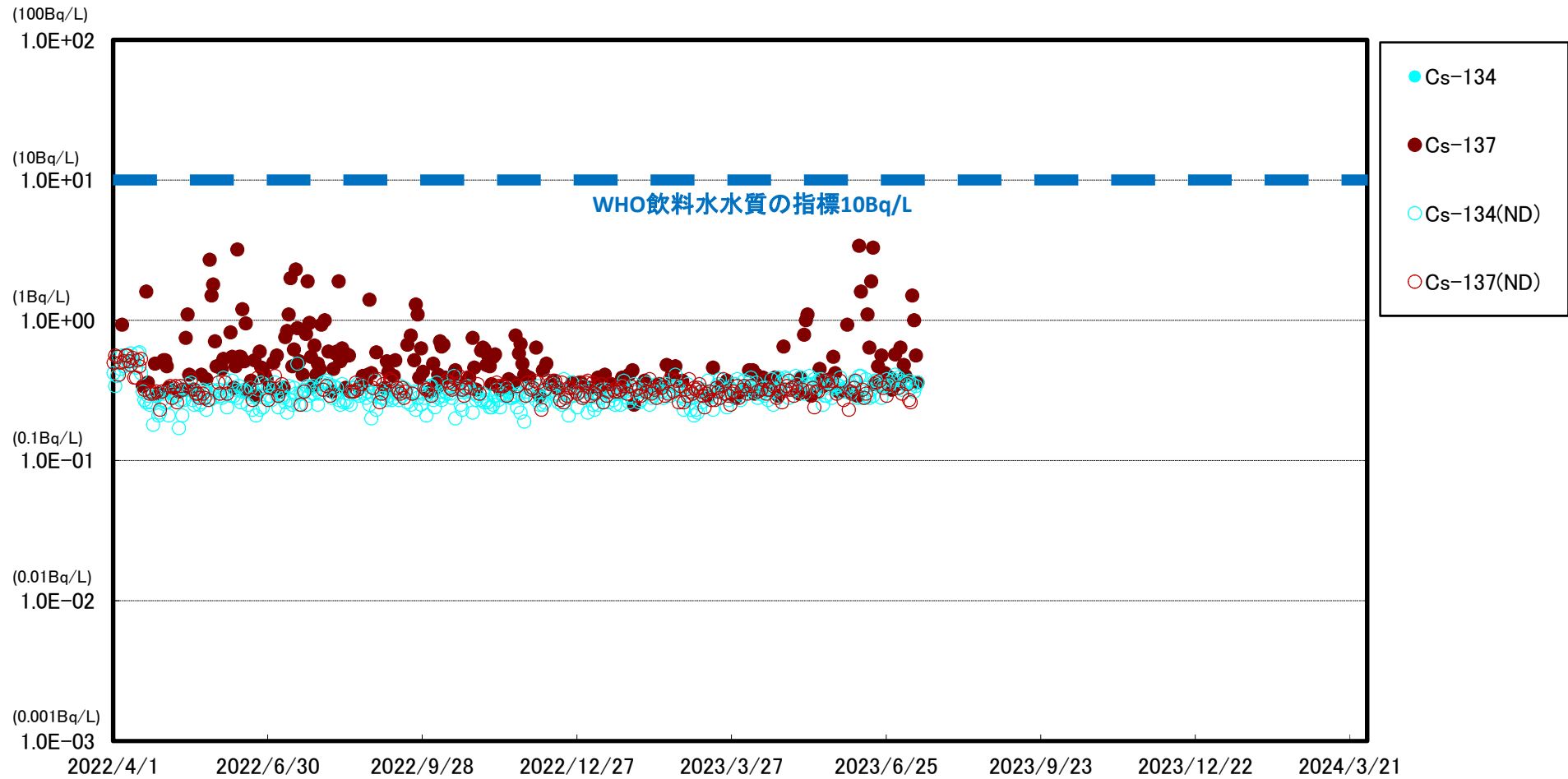
福島第一 南放水口付近(T-2) 海水放射能濃度(Bq/L)



※ 世界保健機関(WHO)の飲料水水質ガイドラインにおける、セシウム(Cs-134, Cs-137)の指標:1.0E+01Bq/L(10Bq/L)

※※ (ND)は測定値が検出限界値(検出下限値)未満であったことを示します。検出限界値は測定環境や測定器ごとの特性によって変動します。

福島第一 物揚場前海水放射能濃度(Bq/L)

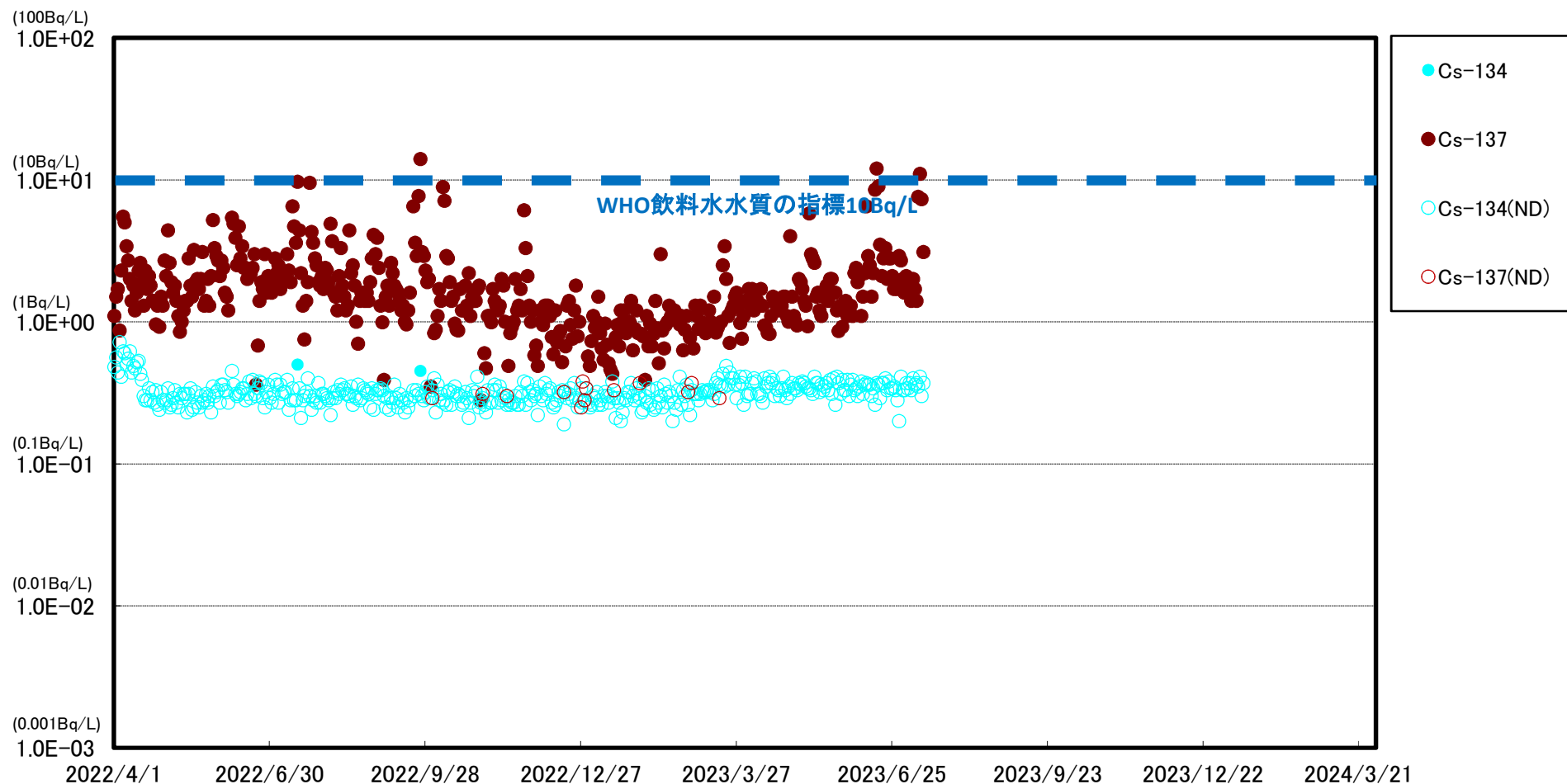


※ 世界保健機関(WHO)の飲料水水質ガイドラインにおける、セシウム(Cs-134, Cs-137)の指標:1.0E+01Bq/L(10Bq/L)

※※ (ND)は測定値が検出限界値(検出下限値)未満であったことを示します。検出限界値は測定環境や測定器ごとの特性によって変動します。

※※※ 2022/4/18以降のモニタリングにおいて、Cs-134, 137の検出限界値を1Bq/L⇒0.4Bq/Lに変更

福島第一 1~4号機取水口内北側(東波除堤北側)海水放射能濃度(Bq/L)

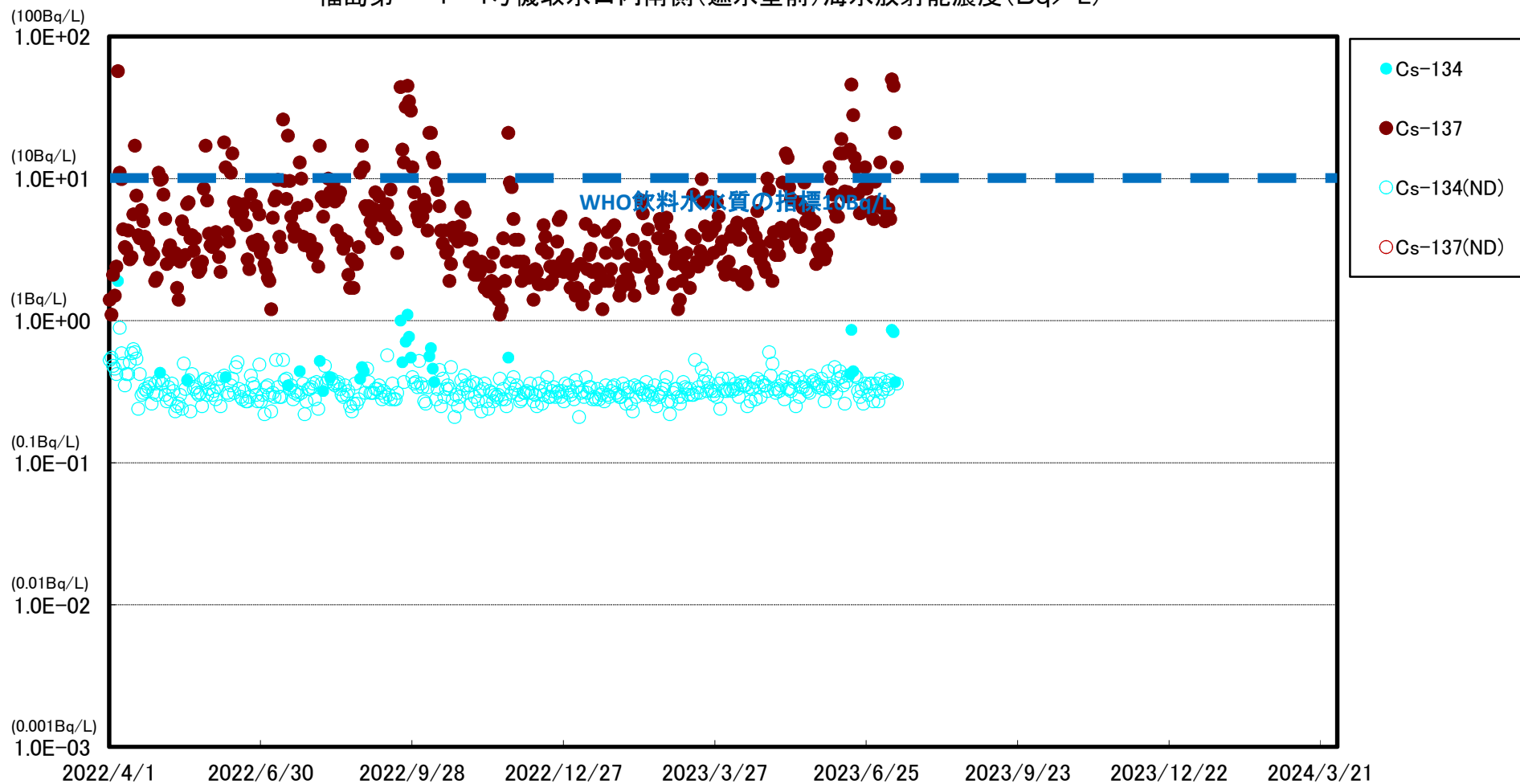


※ 世界保健機関(WHO)の飲料水水質ガイドラインにおける、セシウム(Cs-134, Cs-137)の指標:1.0E+01Bq/L(10Bq/L)

※※ (ND)は測定値が検出限界値(検出下限値)未満であったことを示します。検出限界値は測定環境や測定器ごとの特性によって変動します。

※※※ 2022/4/18以降のモニタリングにおいて、Cs-134, 137の検出限界値を1Bq/L⇒0.4Bq/Lに変更

福島第一 1~4号機取水口内南側(遮水壁前)海水放射能濃度(Bq/L)

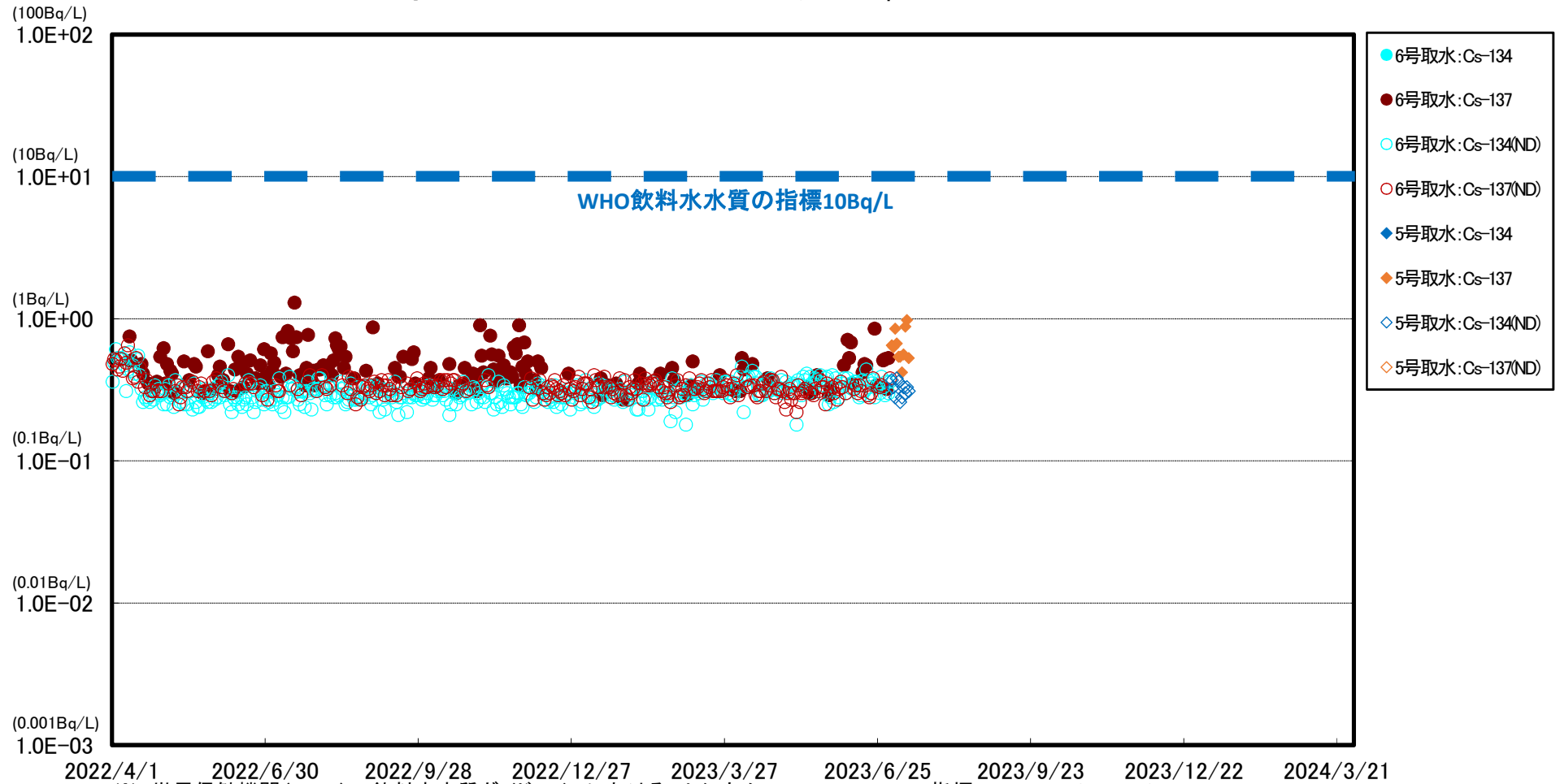


※ 世界保健機関(WHO)の飲料水水質ガイドラインにおける、セシウム(Cs-134, Cs-137)の指標:1.0E+01Bq/L(10Bq/L)

※※ (ND)は測定値が検出限界値(検出下限値)未満であったことを示します。検出限界値は測定環境や測定器ごとの特性によって変動します。

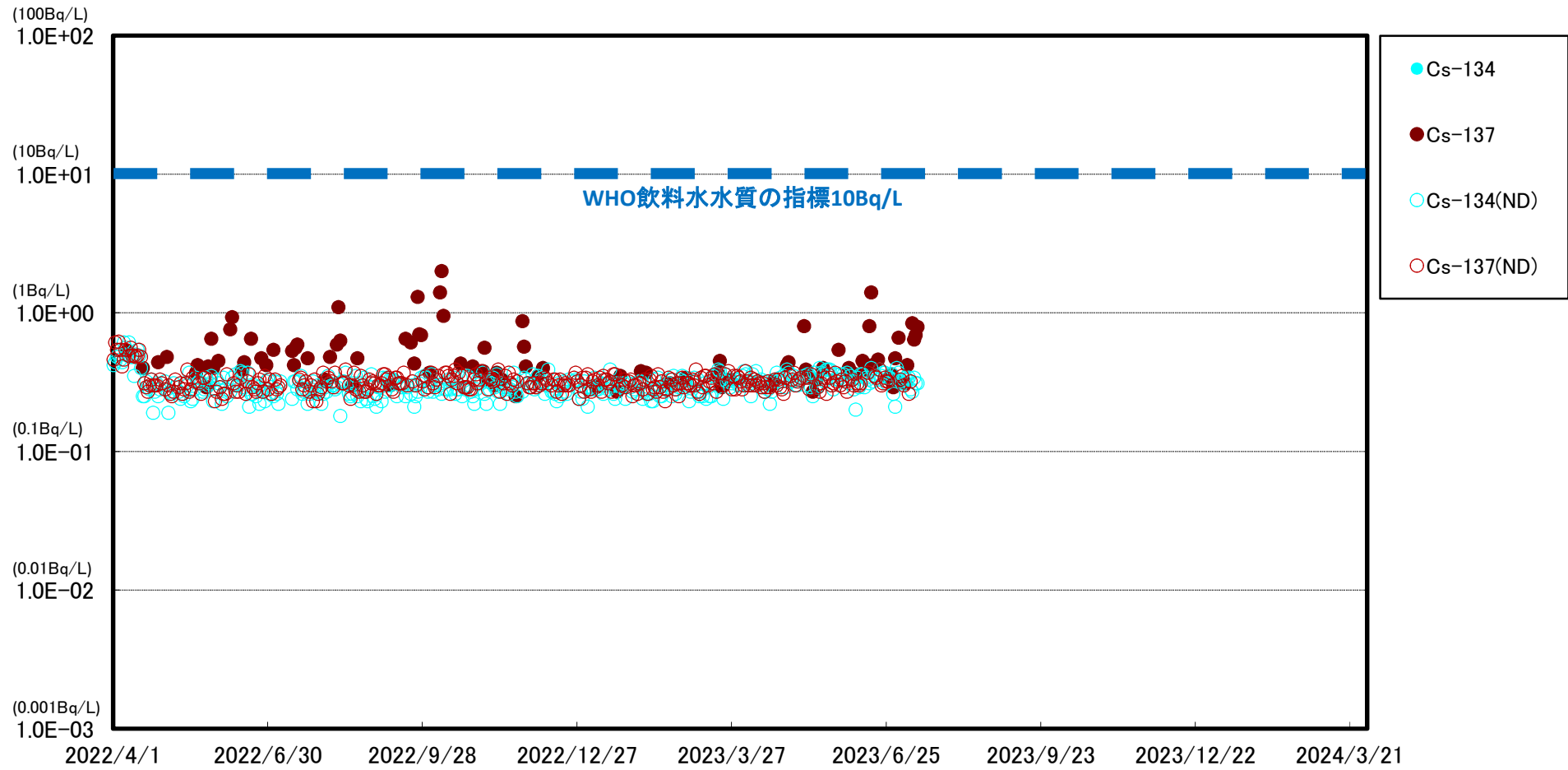
※※※ 2022/4/18以降のモニタリングにおいて、Cs-134, 137の検出限界値を1Bq/L⇒0.4Bq/Lに変更

福島第一 5号機取水口前海水放射能濃度 (Bq/L)



※ 世界保健機関(WHO)の飲料水水質ガイドラインにおける、セシウム(Cs-134, Cs-137)の指標:1.0E+01Bq/L(10Bq/L)
 ※※ (ND)は測定値が検出限界値(検出下限値)未満であったことを示します。検出限界値は測定環境や測定器ごとの特性によって変動します。
 ※※※ 2022/4/18以降のモニタリングにおいて、Cs-134, 137の検出限界値を1Bq/L⇒0.4Bq/Lに変更
 * 2023/7/3 採取地点変更(6号機取水口前⇒5号機取水口前)

福島第一 港湾口海水放射能濃度(Bq/L)

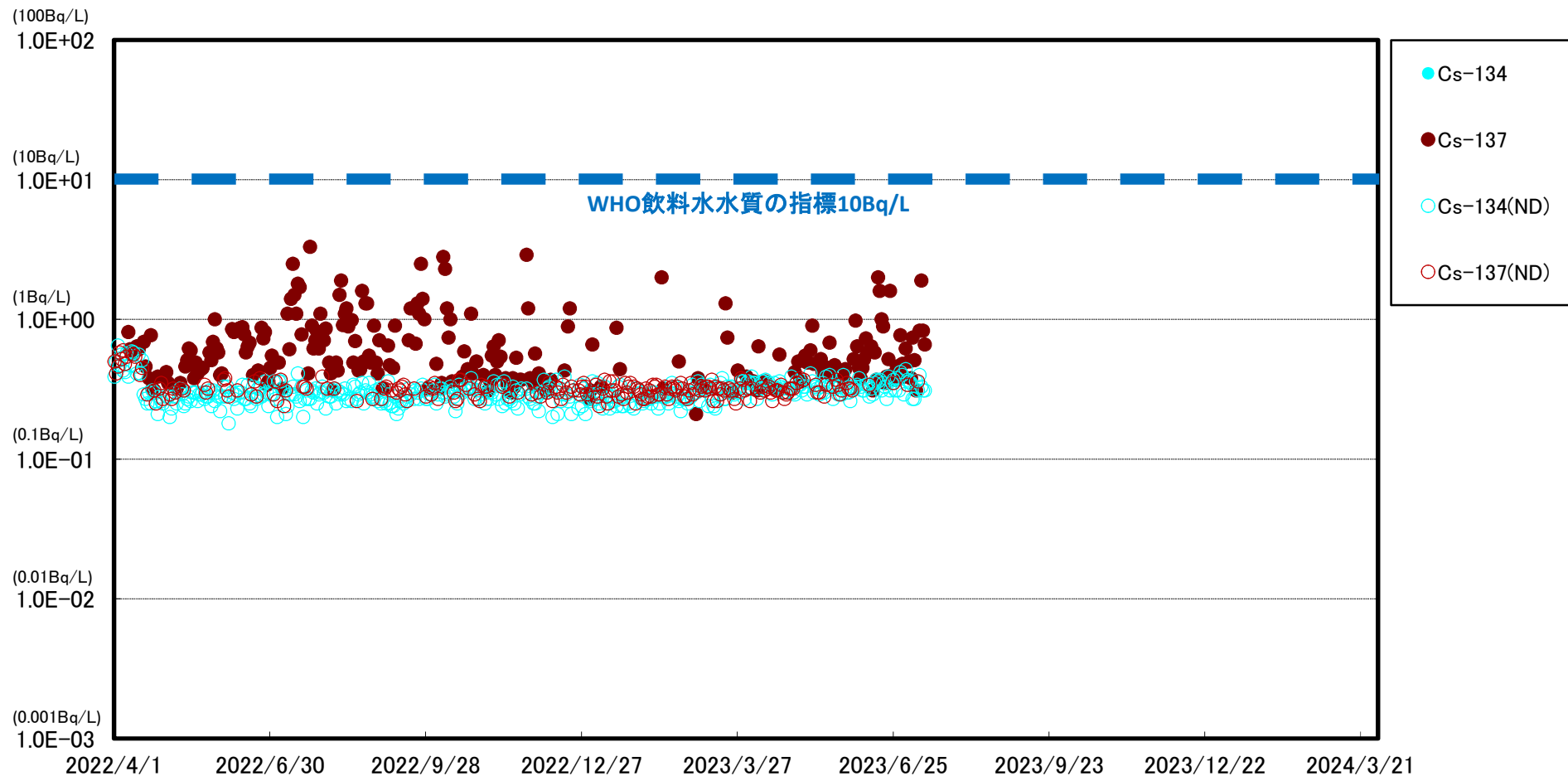


※ 世界保健機関(WHO)の飲料水水質ガイドラインにおける, セシウム(Cs-134, Cs-137)の指標:1.0E+01Bq/L(10Bq/L)

※※ (ND)は測定値が検出限界値(検出下限値)未満であったことを示します。検出限界値は測定環境や測定器ごとの特性によって変動します。

※※※ 2022/4/18以降のモニタリングにおいて, Cs-134, 137の検出限界値を1Bq/L⇒0.4Bq/Lに変更

福島第一 港湾中央海水放射能濃度 (Bq/L)

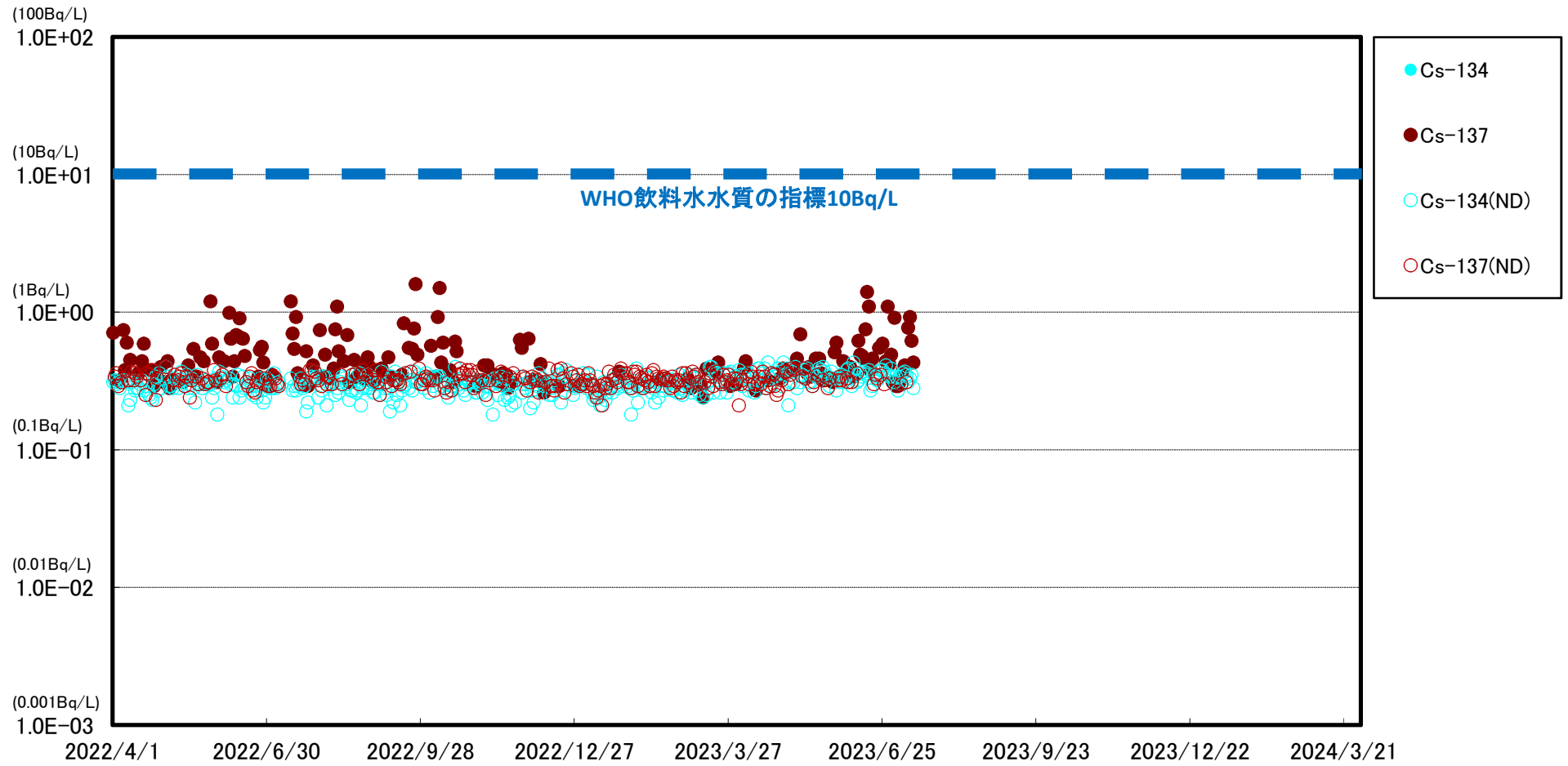


※ 世界保健機関(WHO)の飲料水水質ガイドラインにおける、セシウム(Cs-134, Cs-137)の指標:1.0E+01Bq/L(10Bq/L)

※※ (ND)は測定値が検出限界値(検出下限値)未満であったことを示します。検出限界値は測定環境や測定器ごとの特性によって変動します。

※※※ 2022/4/18以降のモニタリングにおいて、Cs-134, 137の検出限界値を1Bq/L⇒0.4Bq/Lに変更

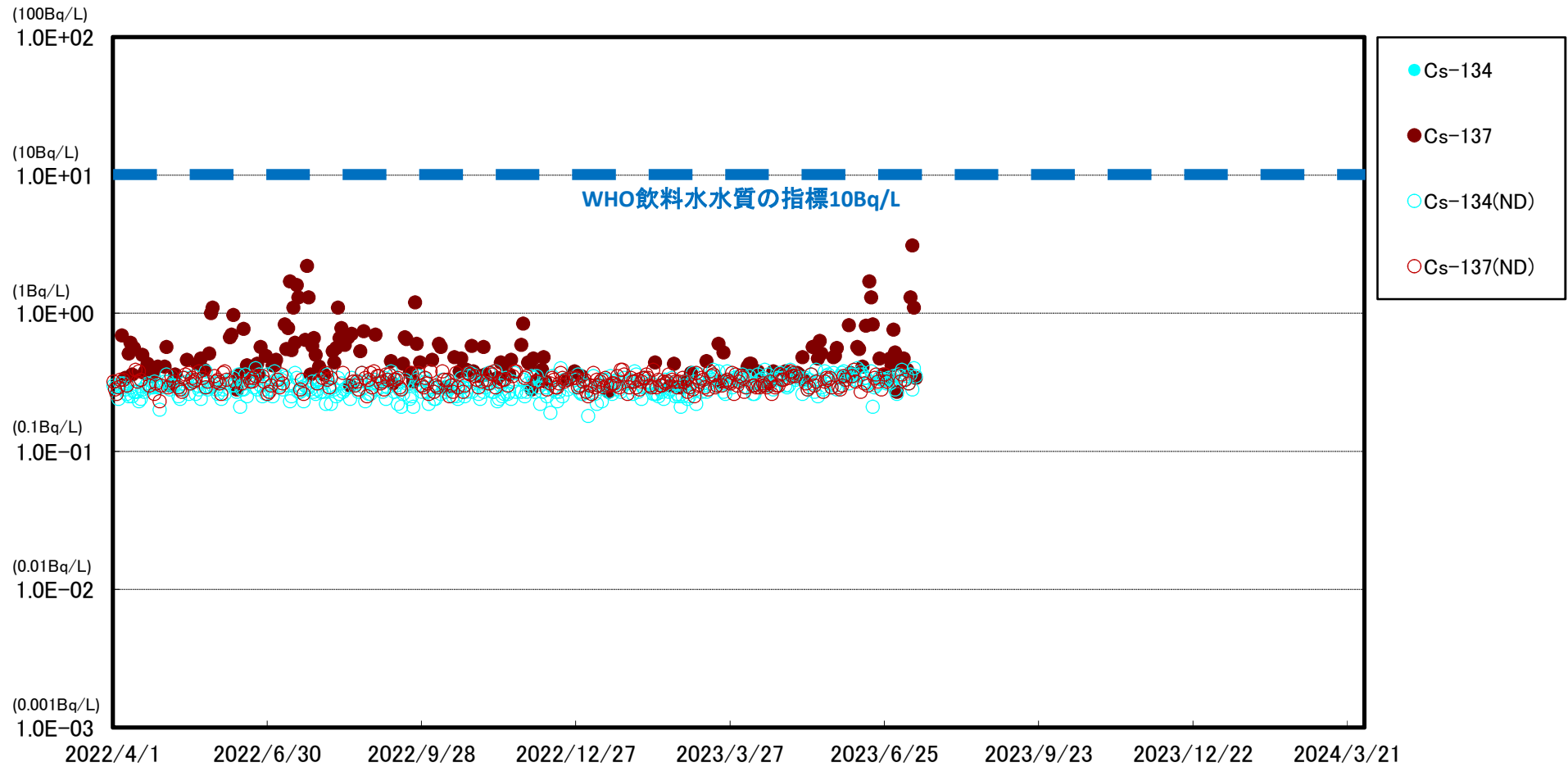
福島第一 港湾内東側海水放射能濃度 (Bq/L)



※ 世界保健機関(WHO)の飲料水水質ガイドラインにおける、セシウム(Cs-134, Cs-137)の指標:1.0E+01Bq/L(10Bq/L)

※※ (ND)は測定値が検出限界値(検出下限値)未満であったことを示します。検出限界値は測定環境や測定器ごとの特性によって変動します。

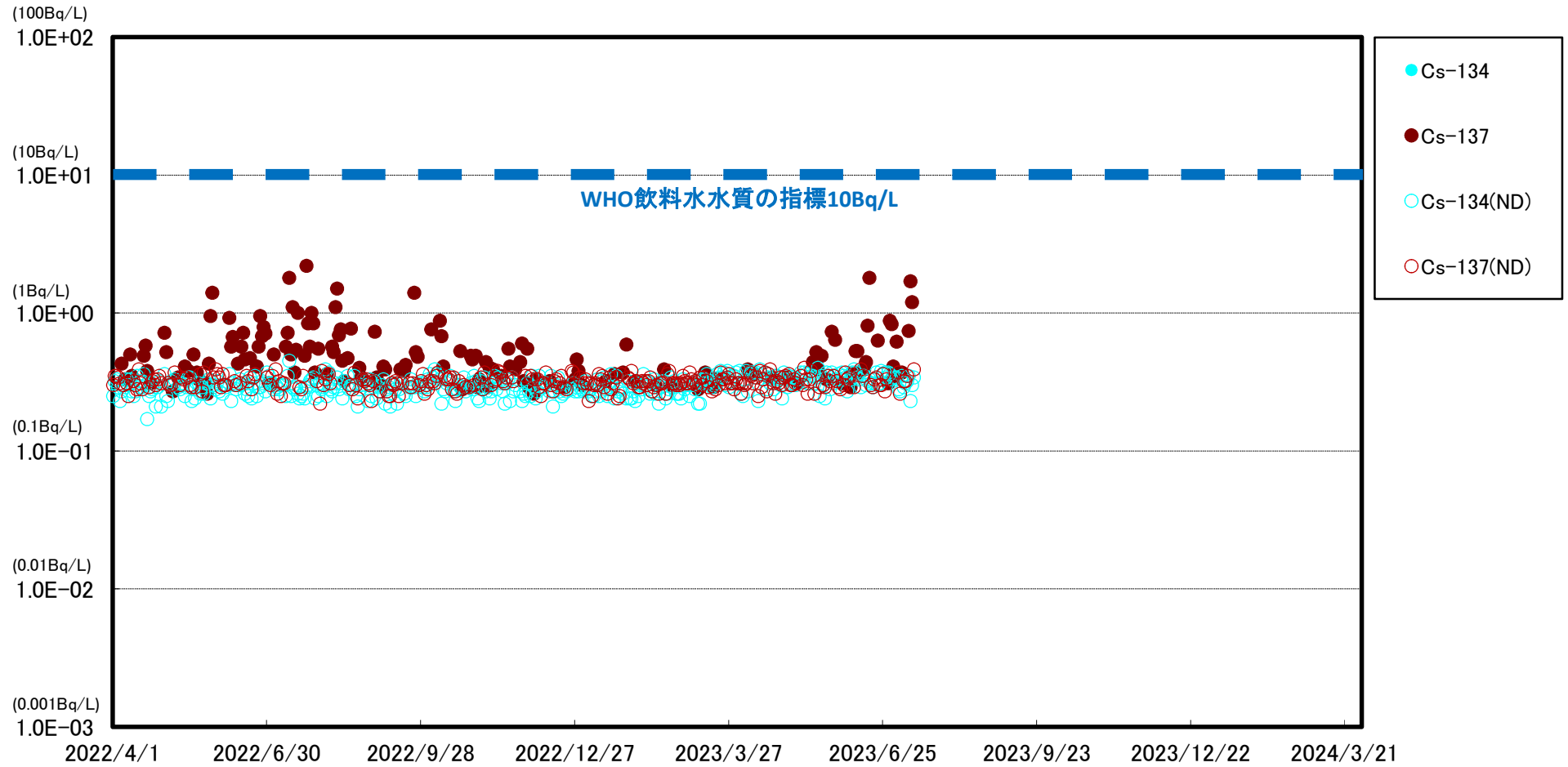
福島第一 港湾内西側海水放射能濃度(Bq/L)



※ 世界保健機関(WHO)の飲料水水質ガイドラインにおける, セシウム(Cs-134, Cs-137)の指標:1.0E+01Bq/L(10Bq/L)

※※ (ND)は測定値が検出限界値(検出下限値)未満であったことを示します。検出限界値は測定環境や測定器ごとの特性によって変動します。

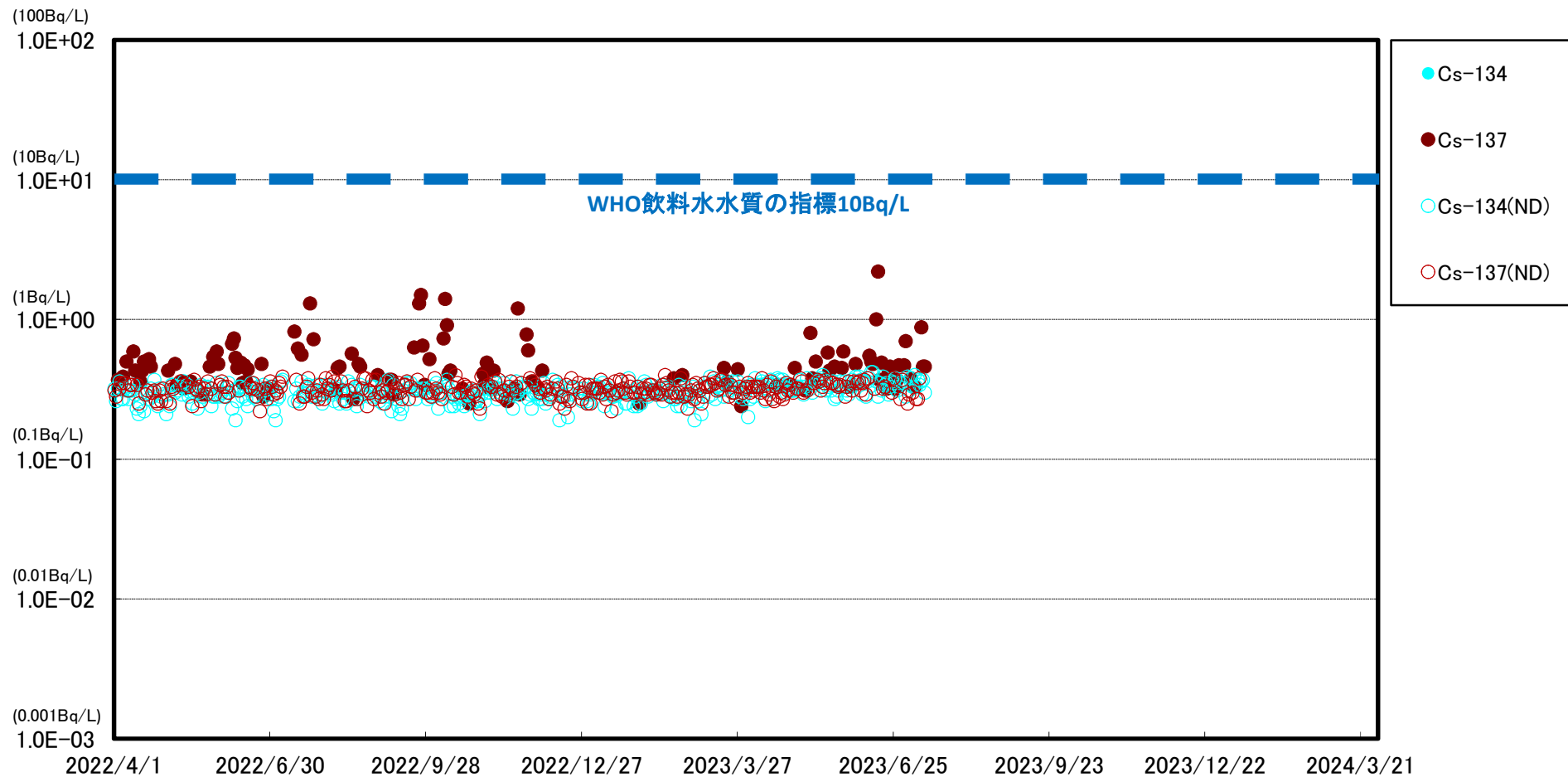
福島第一 港湾内北側海水放射能濃度 (Bq/L)



※ 世界保健機関(WHO)の飲料水水質ガイドラインにおける, セシウム(Cs-134, Cs-137)の指標:1.0E+01Bq/L(10Bq/L)

※※ (ND)は測定値が検出限界値(検出下限値)未満であったことを示します。検出限界値は測定環境や測定器ごとの特性によって変動します。

福島第一 港湾内南側海水放射能濃度 (Bq/L)



※ 世界保健機関(WHO)の飲料水水質ガイドラインにおける, セシウム(Cs-134, Cs-137)の指標:1.0E+01Bq/L(10Bq/L)

※※ (ND)は測定値が検出限界値(検出下限値)未満であったことを示します。検出限界値は測定環境や測定器ごとの特性によって変動します。