

## 海水分析結果〈港湾内，放水口付近〉（Cs詳細分析）

採取地点	採取日時	分析項目	
		Cs-134 (Bq/L)	Cs-137 (Bq/L)
1 F 港湾口 (T-0)	2022/07/25 06:30	4.2E-03	1.5E-01
1 F 5,6号機放水口北側 ※ <sup>1</sup> (T-1)	2022/07/25 08:25	2.1E-03	7.3E-02
1 F 南放水口付近 ※ <sup>2</sup> (T-2)	2022/07/25 09:10	< 1.2E-03	1.9E-02
WHOの飲料水水質ガイドライン ※ <sup>3</sup>		1.0E+01	1.0E+01

- ・核種毎の半減期：Cs-134(約2年)，Cs-137(約30年)
  - ・不等号（<：小なり）は検出限界値未満（ND）を表す。
  - ・測定対象外および採取中止の項目は「-」と記す。
  - ・〇.〇E±〇とは、〇.〇×10<sup>±〇</sup>であることを意味する。
- (例) 3.1E+01は3.1×10<sup>1</sup>で31，3.1E+00は3.1×10<sup>0</sup>で3.1，3.1E-01は3.1×10<sup>-1</sup>で0.31と読む。

- ・分析機関：(一財)九州環境管理協会
- ・詳細分析（リンモリブデン酸アンモニウム吸着捕集法）による分析結果を記載

※<sup>1</sup> 5,6号機放水口から北側に約30m地点

※<sup>2</sup> 試料採取作業の安全確保ができないため、採取地点を1～4号機放水口から南側に約1300mの地点に一時的に変更。

※<sup>3</sup> WHOの飲料水水質ガイドラインにおける、Cs-134，Cs-137の指標

- ・分析結果の評価については「福島第一原子力発電所の状況について（日報）」を参照 <https://www.tepco.co.jp/press/report/>

## 海水分析結果〈沿岸〉(γ)

採取地点	採取日時	分析項目	
		Cs-134 (Bq/L)	Cs-137 (Bq/L)
2F 北放水口付近 ※1 (T-3)	2022/07/26 13:45	< 1.4E-03	1.5E-02
2F 岩沢海岸付近 ※2 (T-4)	2022/07/26 08:50	< 1.1E-03	1.1E-02
請戸港南側 ※3 (T-6)	2022/07/26 10:10	< 1.4E-03	1.5E-02
WHOの飲料水水質ガイドライン※4		1.0E+01	1.0E+01

- ・海水の採取深度は表層
- ・核種毎の半減期：Cs-134(約2年), Cs-137(約30年)
- ・不等号 (< : 小なり) は、検出限界値未満 (ND)を表す。
- ・測定対象外および採取中止の項目は「-」と記す。
- ・○.○E±○とは、○.○×10<sup>±○</sup>であることを意味する。  
(例) 3.1E+01は3.1×10<sup>1</sup>で31, 3.1E+00は3.1×10<sup>0</sup>で3.1, 3.1E-01は3.1×10<sup>-1</sup>で0.31と読む。
- ・詳細分析 (リンモリブデン酸アンモニウム吸着捕集法) による分析結果を記載
- ・分析機関：東京パワーテクノロジー (株)

※1 福島第二 3,4号機放水口付近 (福島第一から約10km地点)

※2 福島第二 1,2号機放水口から南側に約7km地点 (福島第一から約16km地点)

※3 福島第一 5,6号機放水口から北側に約5.5km地点

※4 WHOの飲料水水質ガイドラインにおける, Cs-134, Cs-137の指標

・分析結果の評価については「福島第一原子力発電所の状況について (日報)」を参照 <https://www.tepco.co.jp/press/report/>

## 海水分析結果〈沿岸〉（全β・H-3・γ）

採取地点	採取日時	分析項目			
		全β (Bq/L)	H-3 <sup>※1</sup> (Bq/L)	Cs-134 <sup>※2</sup> (Bq/L)	Cs-137 <sup>※2</sup> (Bq/L)
2 F 北放水口付近 <sup>※3</sup> (T-3)	2022/07/19 14:30	1.4E+01	< 3.8E-01	< 1.3E-03	2.0E-02
請戸港南側 <sup>※4</sup> (T-6)	2022/07/19 10:00	< 1.3E+01	< 3.8E-01	< 1.3E-03	1.0E-02
WHOの飲料水水質ガイドライン <sup>※5</sup>			1.0E+04	1.0E+01	1.0E+01

- ・海水の採取深度は表層
- ・核種毎の半減期：H-3(約12年), Cs-134(約2年), Cs-137(約30年)
- ・不等号 (< : 小なり) は, 検出限界値未満 (ND)を表す。
- ・測定対象外および採取中止の項目は「-」と記す。
- ・○.○E±○とは, ○.○×10<sup>±○</sup>であることを意味する。  
 (例) 3.1E+01は3.1×10<sup>1</sup>で31, 3.1E+00は3.1×10<sup>0</sup>で3.1, 3.1E-01は3.1×10<sup>-1</sup>で0.31と読む。
- ・全β, H-3以外は既にお知らせ済み。

※1 分析機関：化研（株）

※2 分析機関：東京パワーテクノロジー（株）

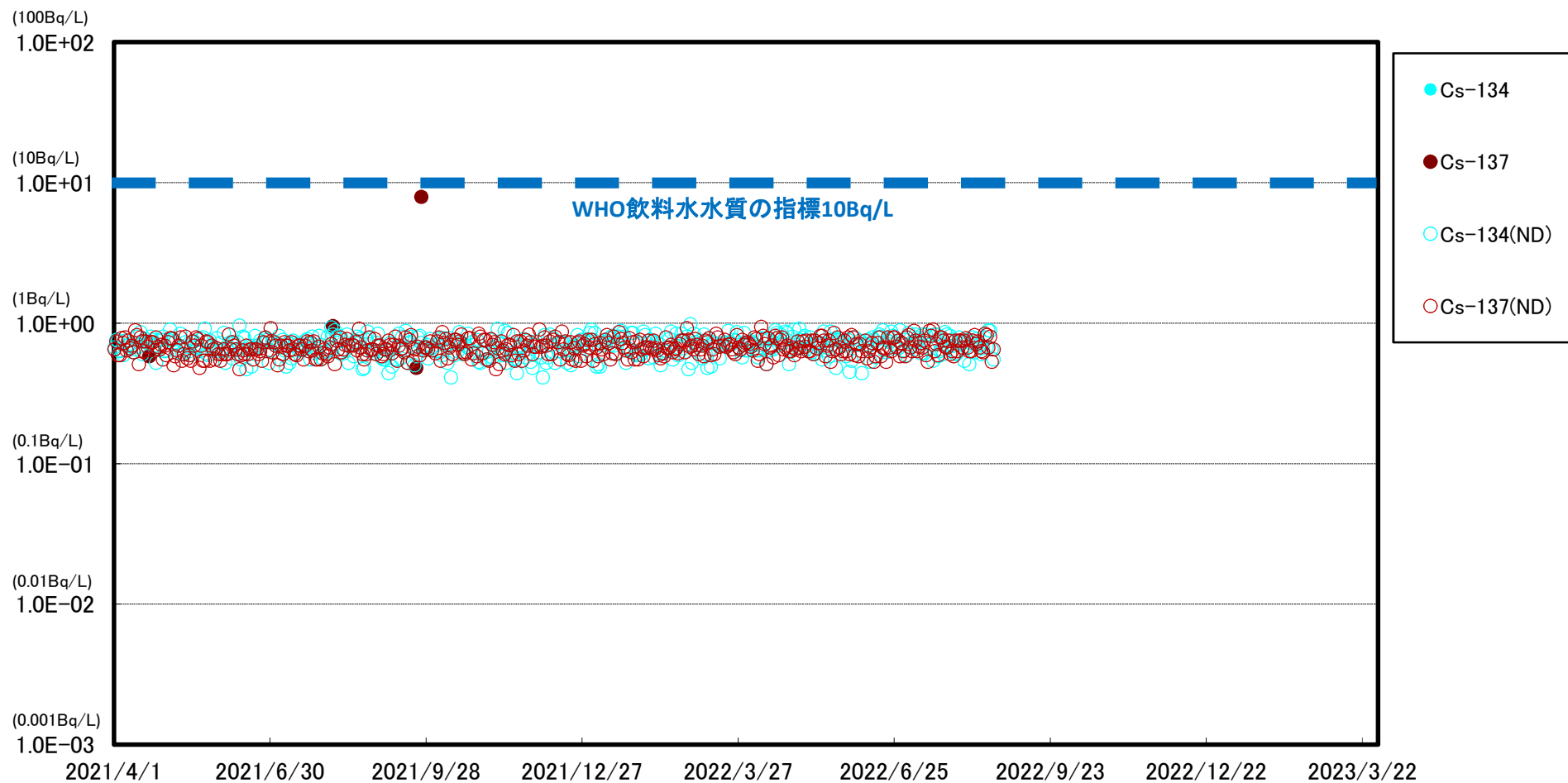
※3 福島第二 3,4号機放水口付近（福島第一から約10km地点）

※4 福島第一 5,6号機放水口から北側に約5.5km地点

※5 WHOの飲料水水質ガイドラインにおける, H-3, Cs-134, Cs-137の指標

- ・分析結果の評価については「福島第一原子力発電所の状況について（日報）」を参照 <https://www.tepco.co.jp/press/report/>

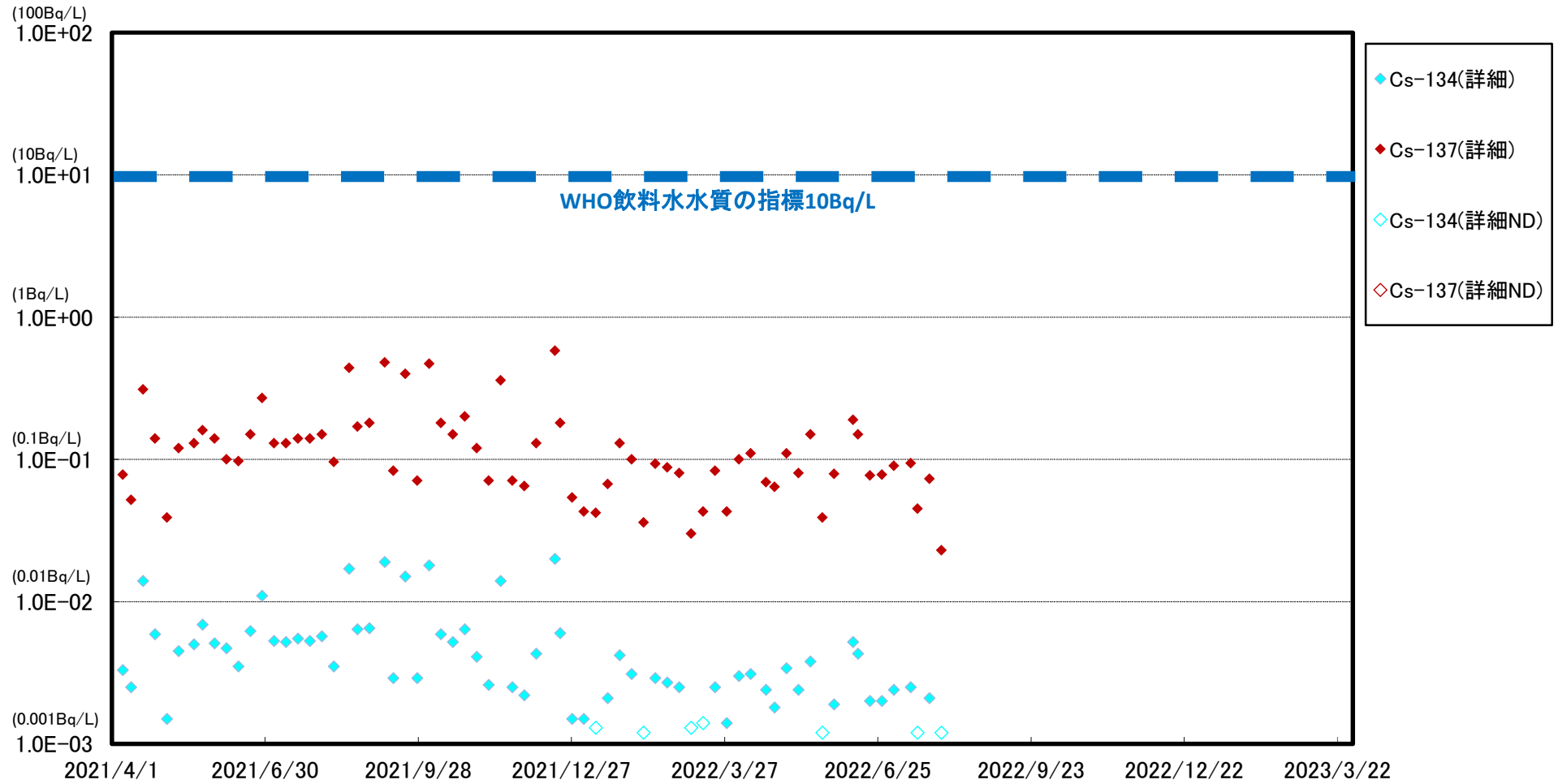
福島第一 5,6号機放水口北側(T-1) 海水放射能濃度(Bq/L)



※ 世界保健機関(WHO)の飲料水水質ガイドラインにおける, セシウム(Cs-134, Cs-137)の指標:1.0E+01Bq/L(10Bq/L)

※※ (ND)は測定値が検出限界値(検出下限値)未満であったことを示します。検出限界値は測定環境や測定器ごとの特性によって変動します。

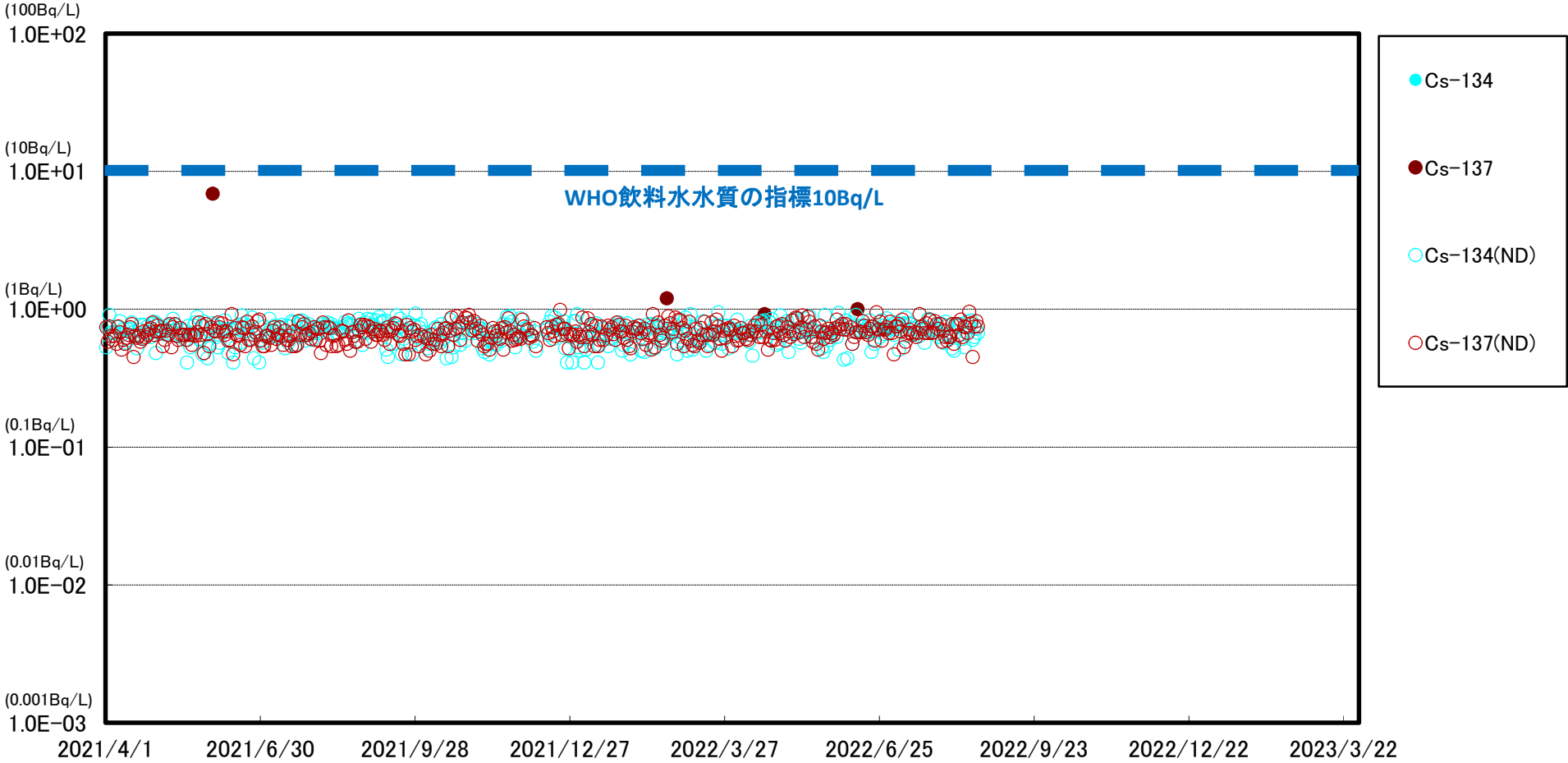
福島第一 5,6号機放水口北側(T-1) 海水放射能濃度(Bq/L)



※ 世界保健機関(WHO)の飲料水水質ガイドラインにおける、セシウム(Cs-134, Cs-137)の指標:1.0E+01Bq/L(10Bq/L)

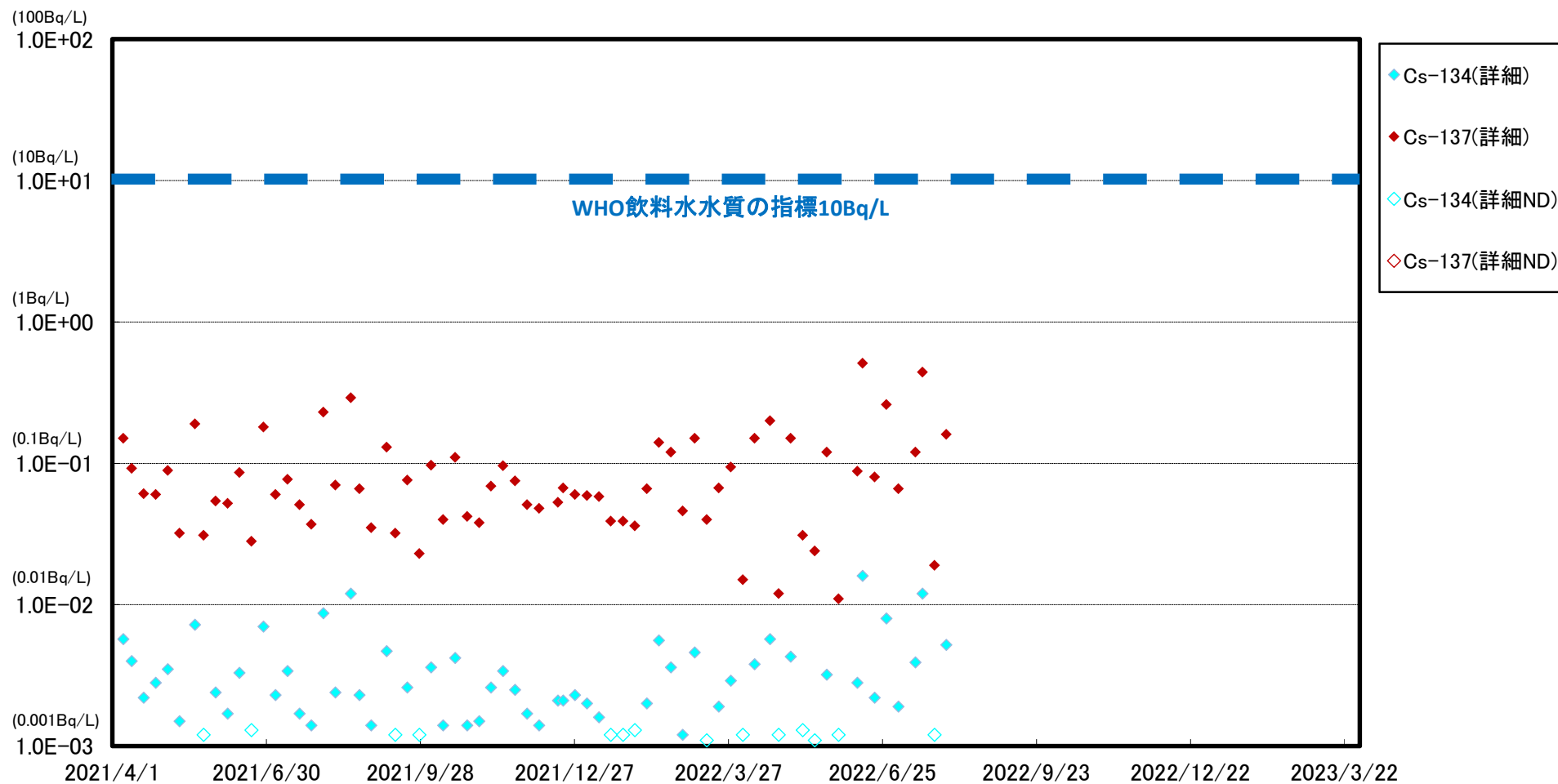
※※ (ND)は測定値が検出限界値(検出下限値)未満であったことを示します。検出限界値は測定環境や測定器ごとの特性によって変動します。

福島第一 南放水口付近(T-2) 海水放射能濃度(Bq/L)



※ 世界保健機関(WHO)の飲料水水質ガイドラインにおける、セシウム(Cs-134, Cs-137)の指標:1.0E+01Bq/L(10Bq/L)  
※※ (ND)は測定値が検出限界値(検出下限値)未満であったことを示します。検出限界値は測定環境や測定器ごとの特性によって変動します。

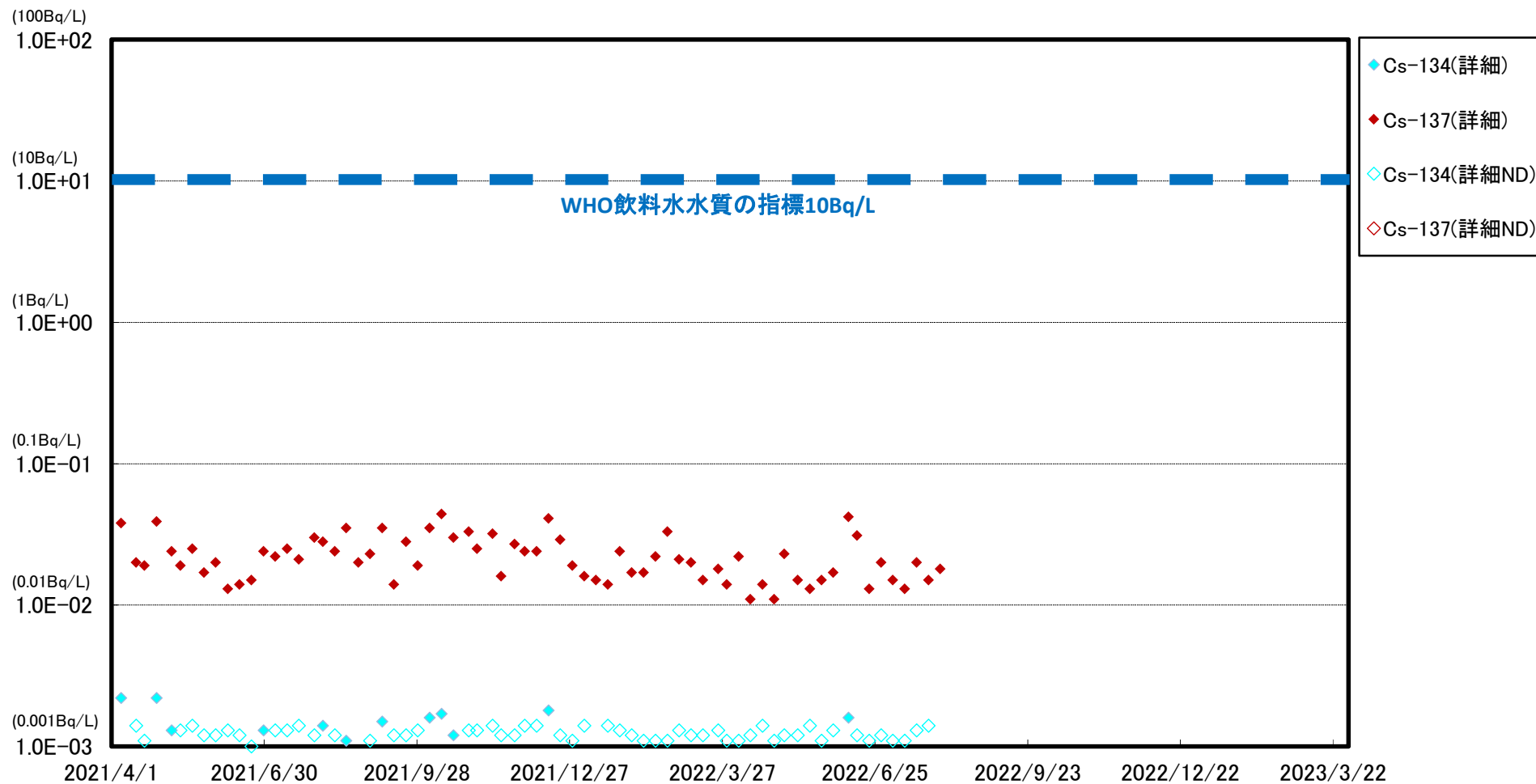
福島第一 南放水口付近(T-2) 海水放射能濃度(Bq/L)



※ 世界保健機関(WHO)の飲料水水質ガイドラインにおける、セシウム(Cs-134, Cs-137)の指標:1.0E+01Bq/L(10Bq/L)

※※ (ND)は測定値が検出限界値(検出下限値)未満であったことを示します。検出限界値は測定環境や測定器ごとの特性によって変動します。

# 福島第二 北放水口付近(T-3) 海水放射能濃度(Bq/L)

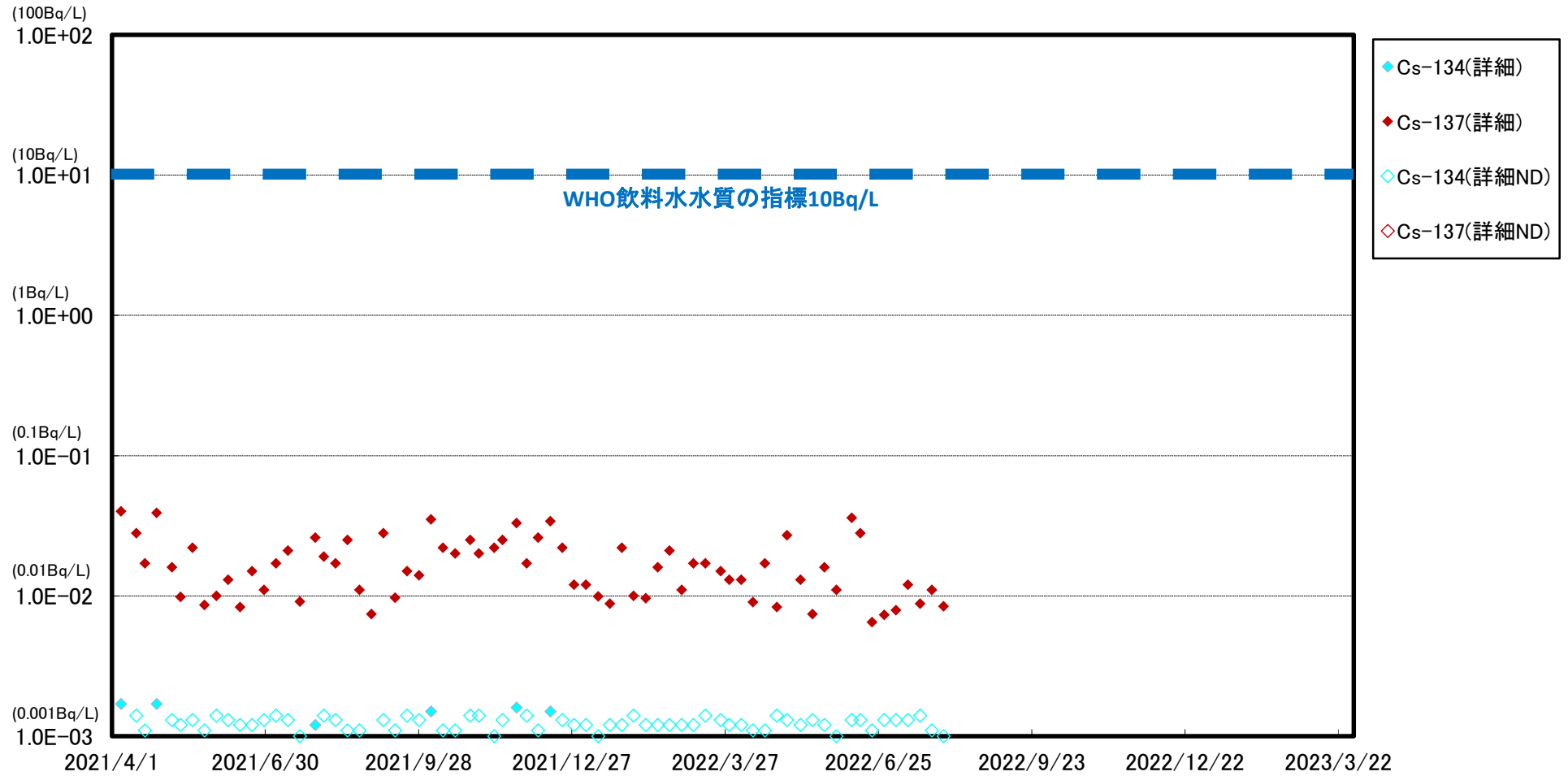


※ 世界保健機関(WHO)の飲料水水質ガイドラインにおける、セシウム(Cs-134, Cs-137)の指標:1.0E+01Bq/L(10Bq/L)

※※ (ND)は測定値が検出限界値(検出下限値)未満であったことを示します。検出限界値は測定環境や測定器ごとの特性によって変動します。

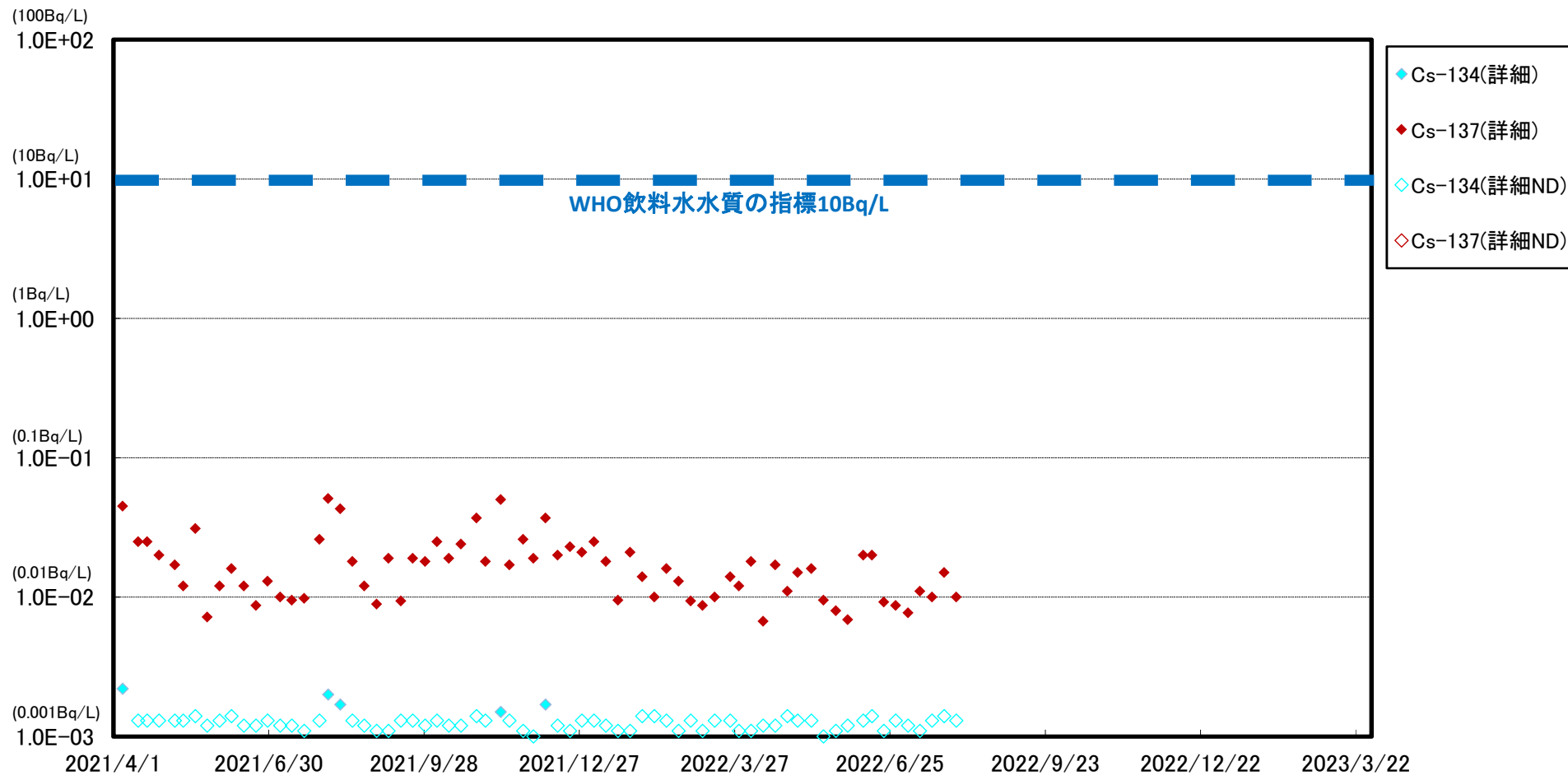


### 福島第二 岩沢海岸付近(T-4) 海水放射能濃度 (Bq/L)



※ 世界保健機関(WHO)の飲料水水質ガイドラインにおける、セシウム(Cs-134, Cs-137)の指標:1.0E+01Bq/L(10Bq/L)  
※※ (ND)は測定値が検出限界値(検出下限値)未満であったことを示します。検出限界値は測定環境や測定器ごとの特性によって変動します。

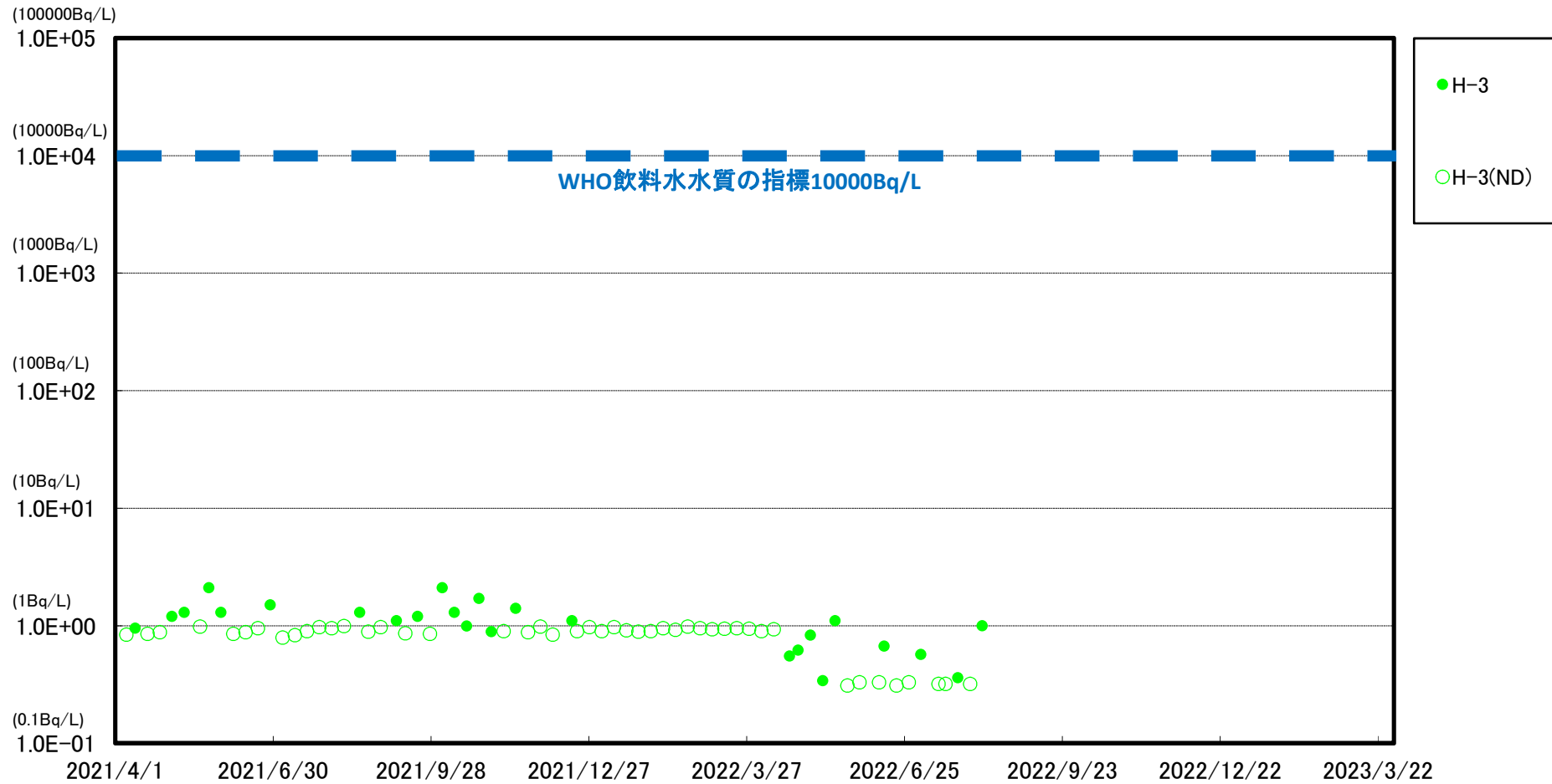
請戸港南側(T-6) 海水放射能濃度(Bq/L)



※ 世界保健機関(WHO)の飲料水水質ガイドラインにおける、セシウム(Cs-134, Cs-137)の指標:1.0E+01Bq/L(10Bq/L)

※※ (ND)は測定値が検出限界値(検出下限値)未満であったことを示します。検出限界値は測定環境や測定器ごとの特性によって変動します。

福島第一 5,6号機放水口北側(T-1) 海水放射能濃度(Bq/L)

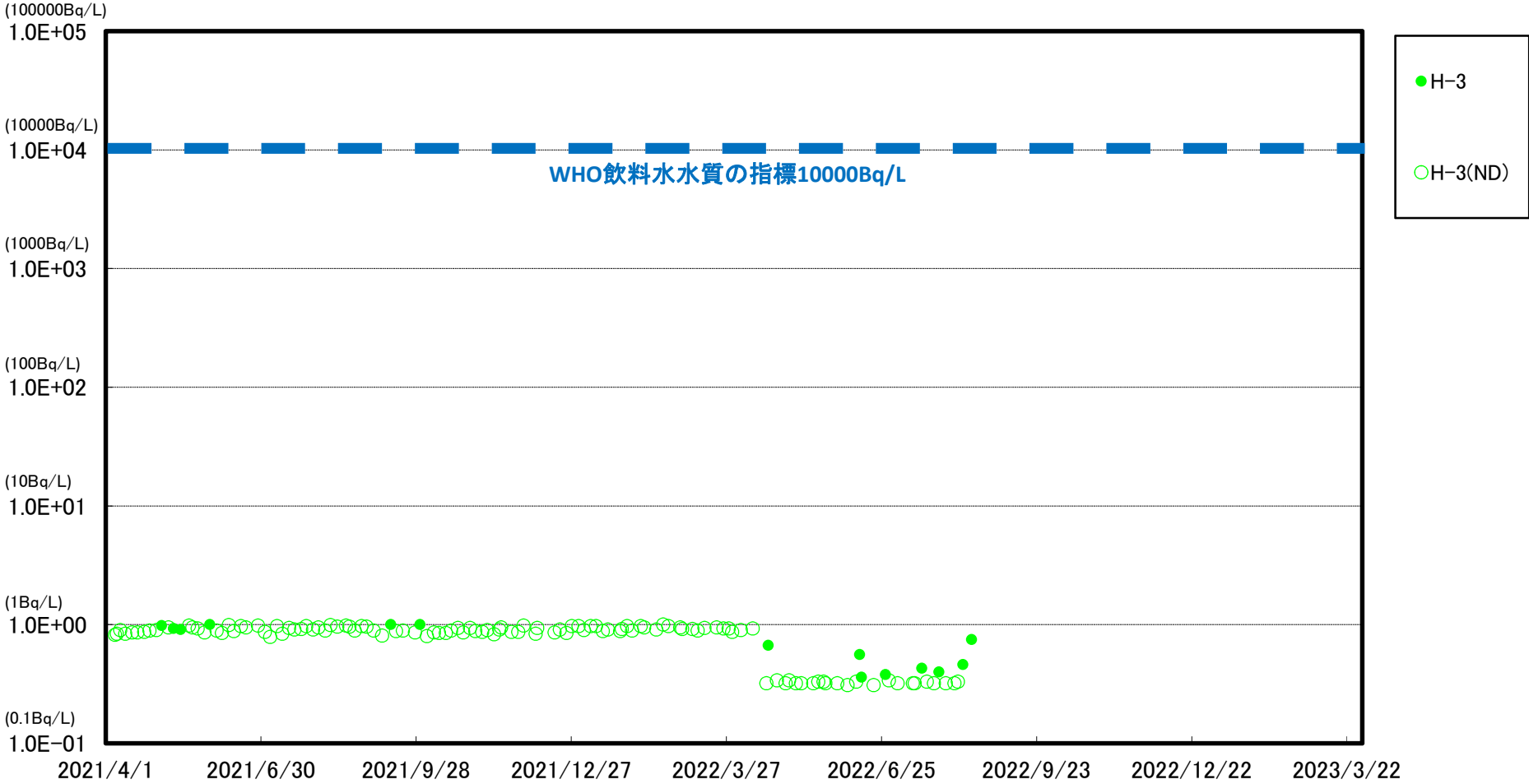


※ 世界保健機関(WHO)の飲料水水質ガイドラインにおける、トリチウム(H-3)の指標:1.0E+04Bq/L(1万Bq/L)

※※ (ND)は測定値が検出限界値(検出下限値)未満であったことを示します。検出限界値は測定環境や測定器ごとの特性によって変動します。

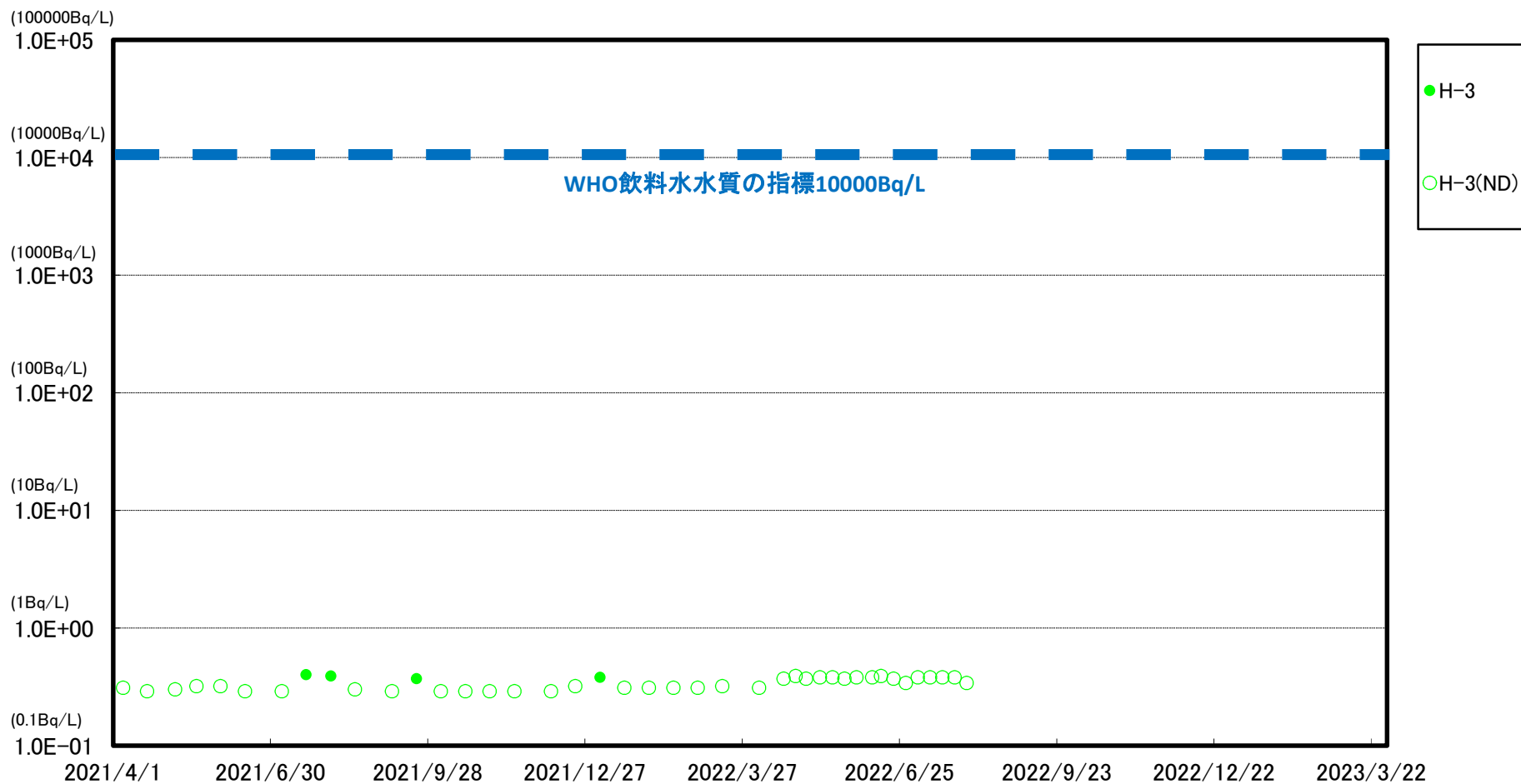
※※※ 2022/4/18以降のモニタリングにおいて、H-3の検出限界値を1Bq/L⇒0.4Bq/Lに変更

福島第一 南放水口付近(T-2) 海水放射能濃度(Bq/L)



※ 世界保健機関(WHO)の飲料水水質ガイドラインにおける、トリチウム(H-3)の指標: 1.0E+04Bq/L(1万Bq/L)  
 ※※ (ND)は測定値が検出限界値(検出下限値)未満であったことを示します。検出限界値は測定環境や測定器ごとの特性によって変動します。  
 ※※※ 2022/4/18以降のモニタリングにおいて、H-3の検出限界値を1Bq/L⇒0.4Bq/Lに変更

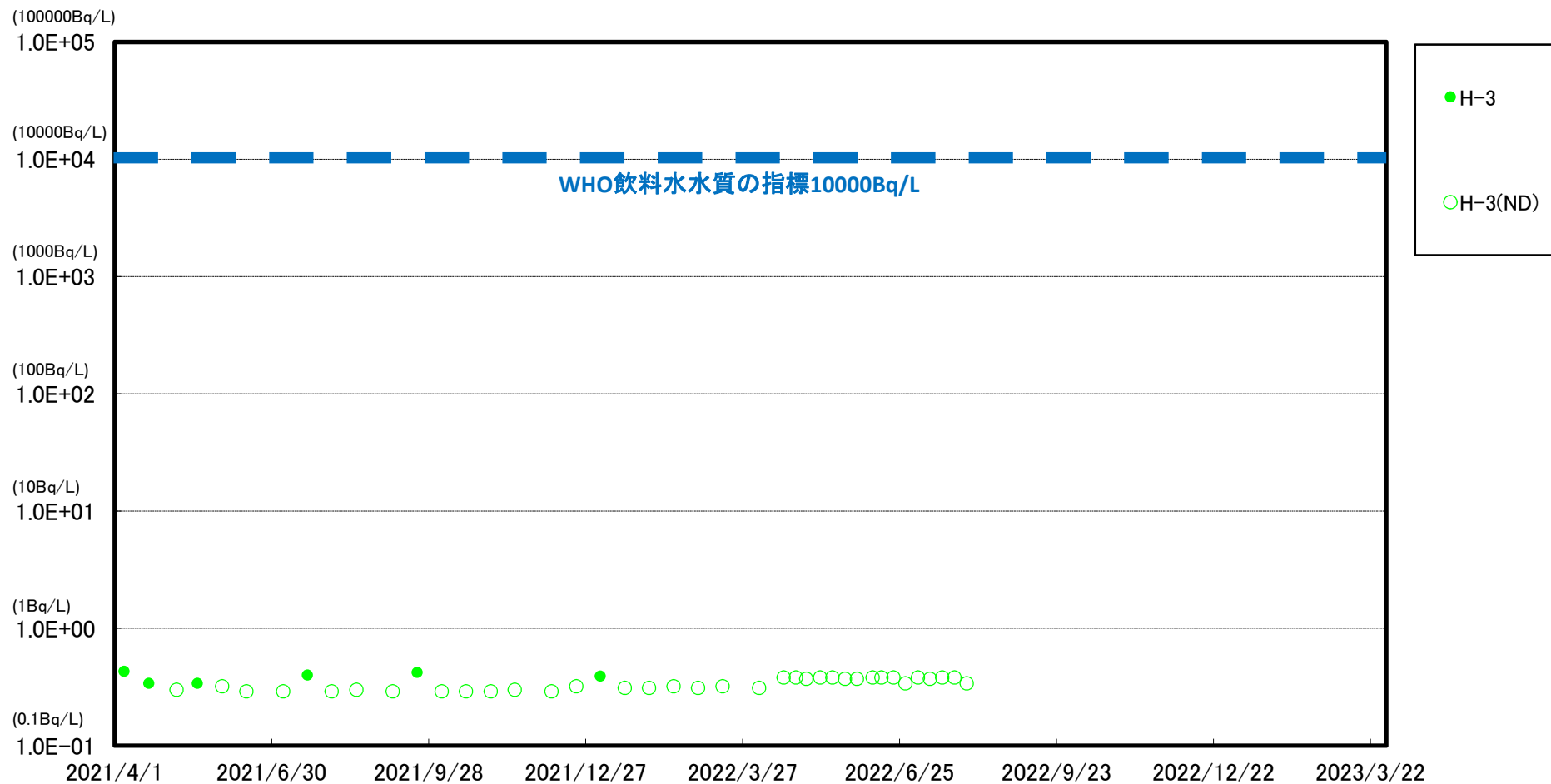
### 福島第二 北放水口付近(T-3) 海水放射能濃度(Bq/L)



※ 世界保健機関(WHO)の飲料水水質ガイドラインにおける、トリチウム(H-3)の指標:1.0E+04Bq/L(1万Bq/L)

※※ (ND)は測定値が検出限界値(検出下限値)未満であったことを示します。検出限界値は測定環境や測定器ごとの特性によって変動します。

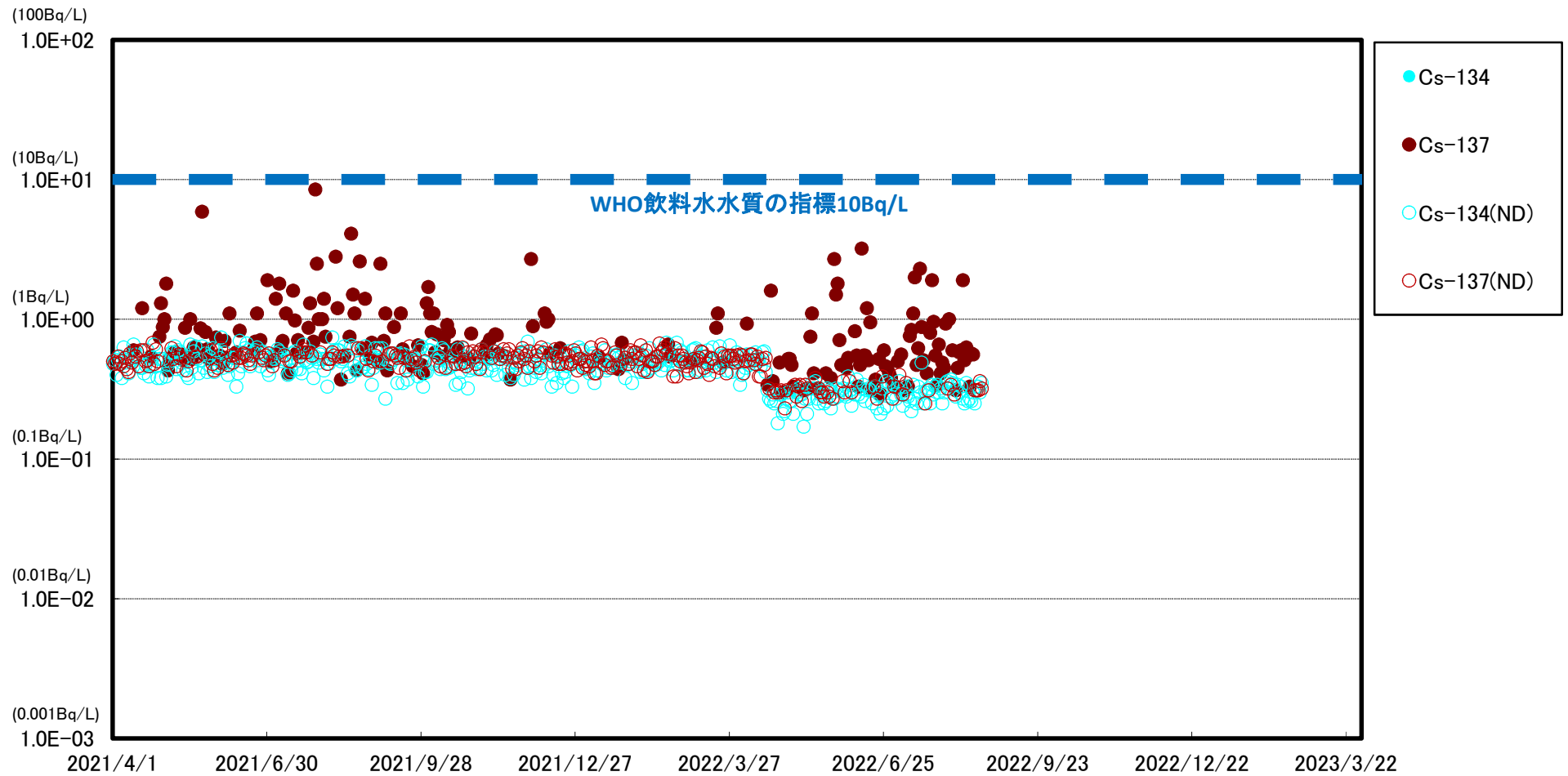
### 請戸港南側(T-6) 海水放射能濃度 (Bq/L)



※ 世界保健機関(WHO)の飲料水水質ガイドラインにおける、トリチウム(H-3)の指標: 1.0E+04Bq/L(1万Bq/L)

※※ (ND)は測定値が検出限界値(検出下限値)未満であったことを示します。検出限界値は測定環境や測定器ごとの特性によって変動します。

# 福島第一 物揚場前海水放射能濃度(Bq/L)

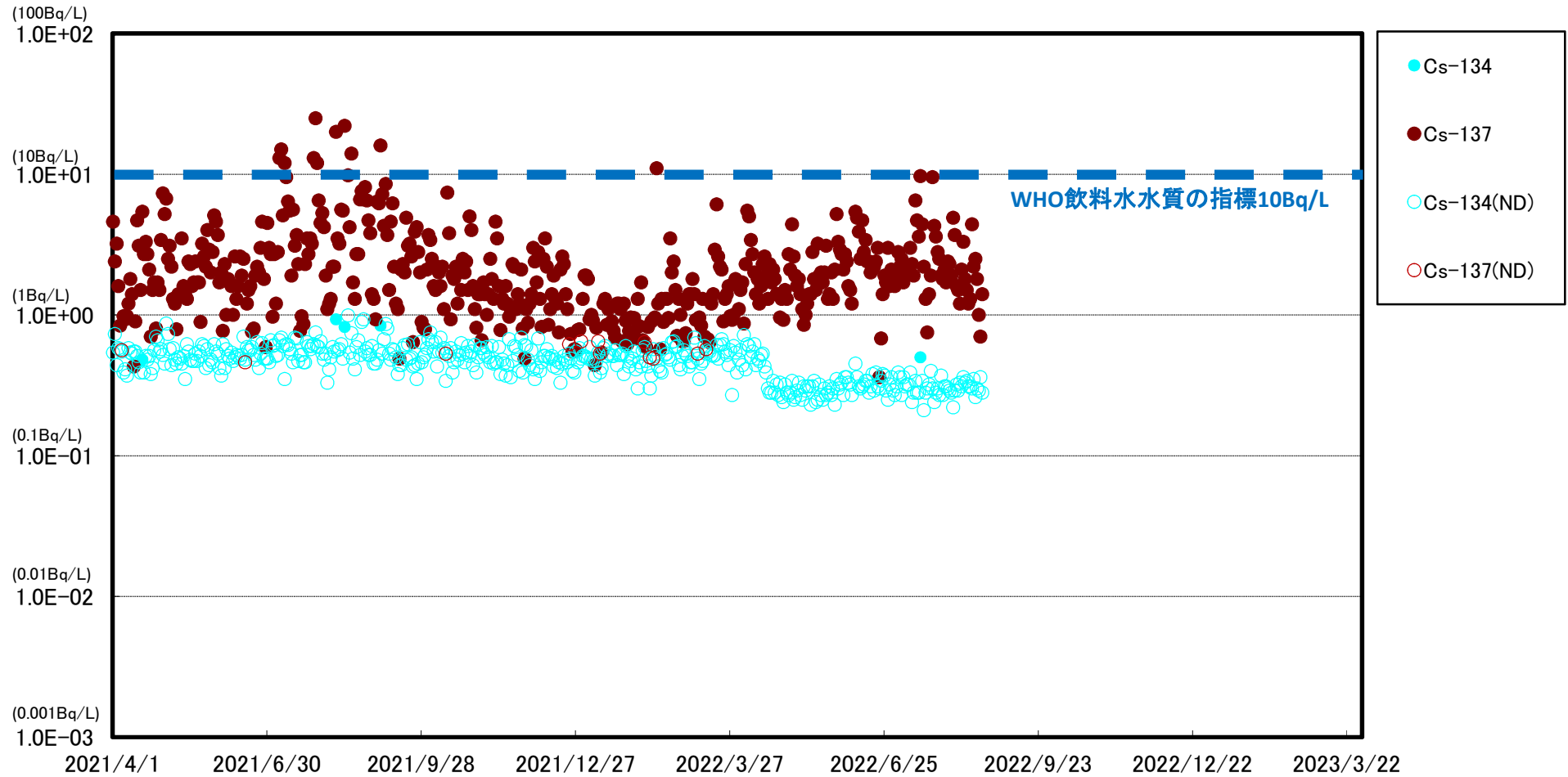


※ 世界保健機関(WHO)の飲料水水質ガイドラインにおける、セシウム(Cs-134, Cs-137)の指標:1.0E+01Bq/L(10Bq/L)

※※ (ND)は測定値が検出限界値(検出下限値)未満であったことを示します。検出限界値は測定環境や測定器ごとの特性によって変動します。

※※※ 2022/4/18以降のモニタリングにおいて、Cs-134, 137の検出限界値を1Bq/L⇒0.4Bq/Lに変更

福島第一 1~4号機取水口内北側(東波除堤北側)海水放射能濃度(Bq/L)



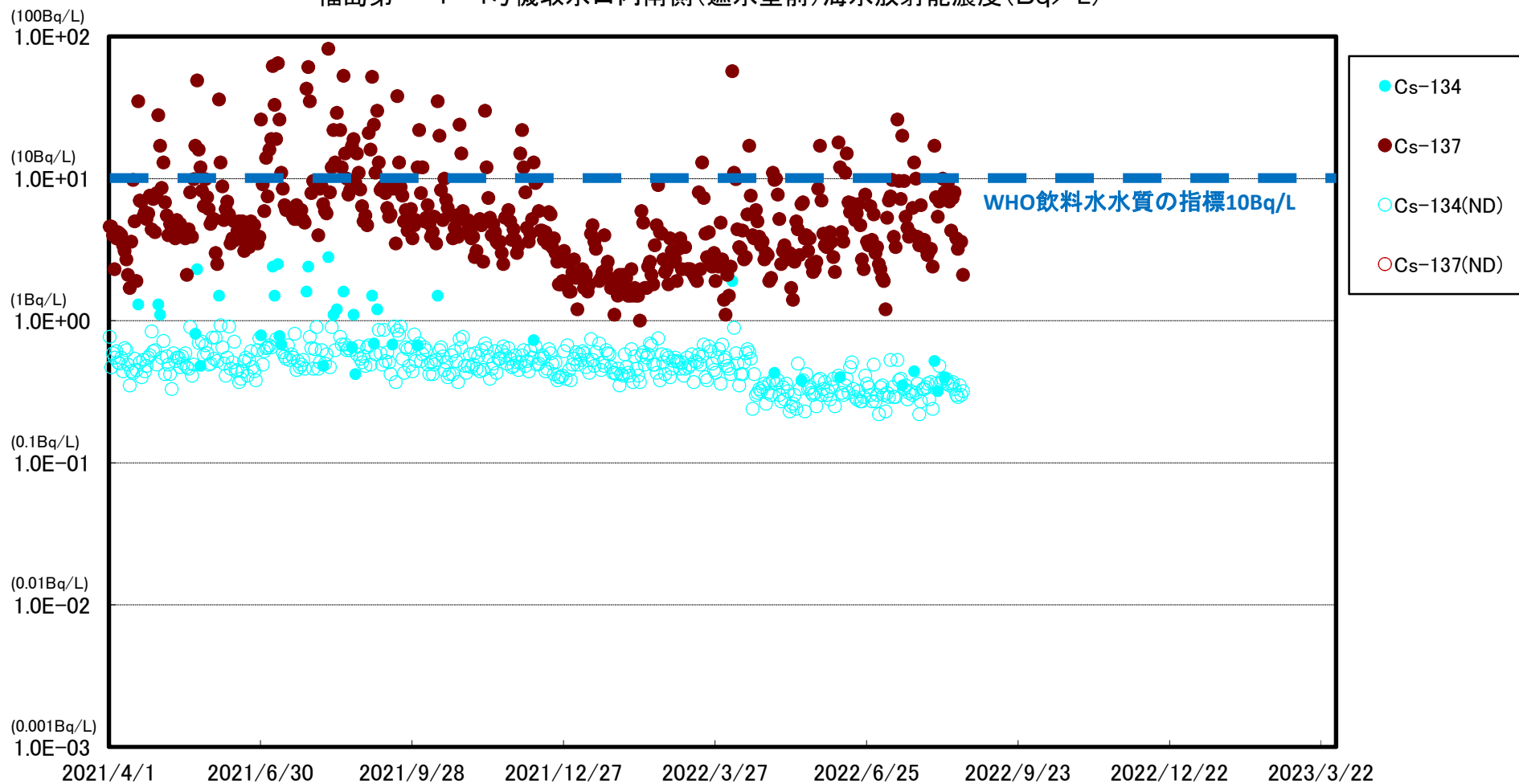
※ 世界保健機関(WHO)の飲料水水質ガイドラインにおける、セシウム(Cs-134, Cs-137)の指標:1.0E+01Bq/L(10Bq/L)

※※ (ND)は測定値が検出限界値(検出下限値)未満であったことを示します。検出限界値は測定環境や測定器ごとの特性によって変動します。

※※※ 2022/4/18以降のモニタリングにおいて、Cs-134, 137の検出限界値を1Bq/L⇒0.4Bq/Lに変更



福島第一 1~4号機取水口内南側(遮水壁前)海水放射能濃度(Bq/L)

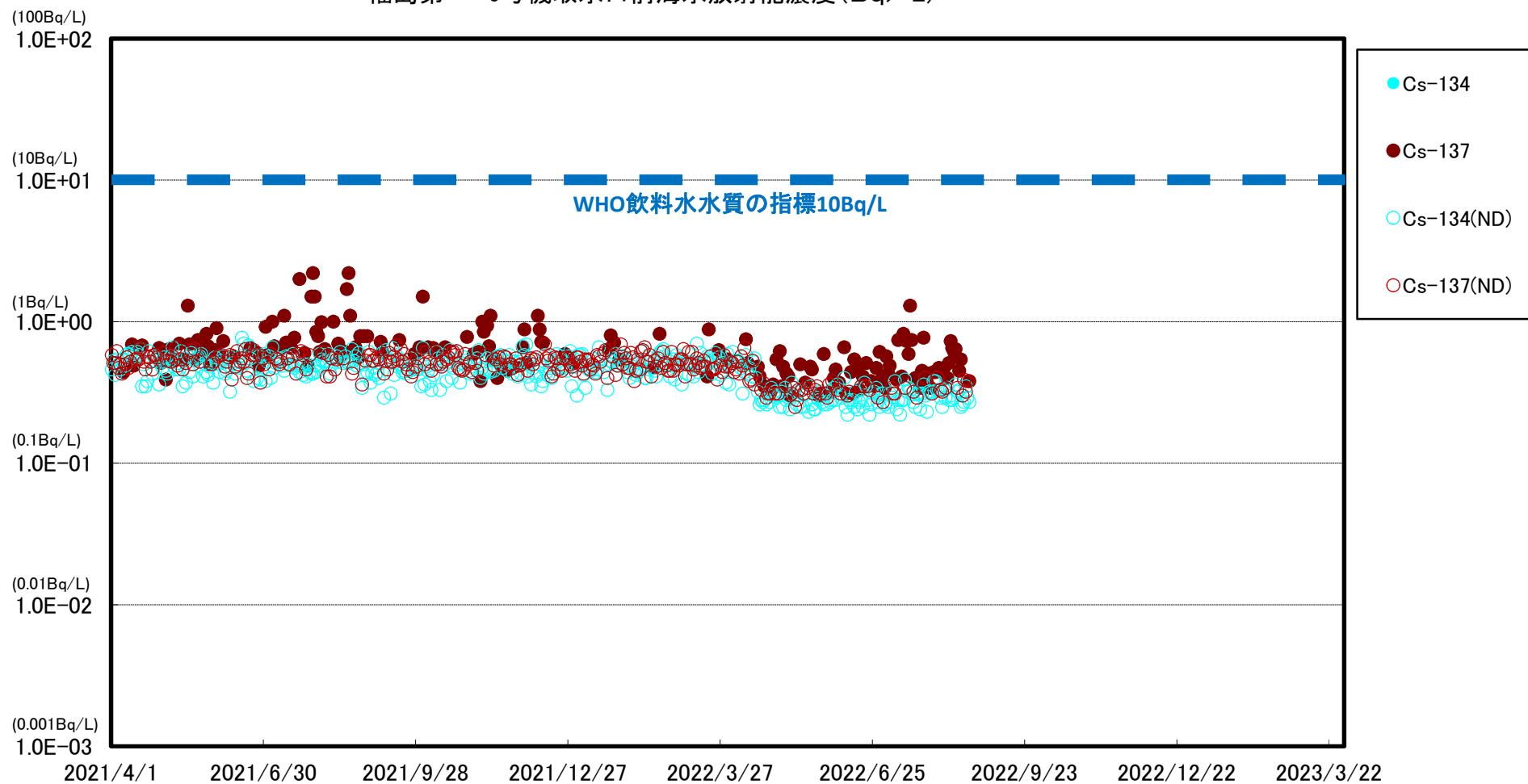


※ 世界保健機関(WHO)の飲料水水質ガイドラインにおける、セシウム(Cs-134, Cs-137)の指標:1.0E+01Bq/L(10Bq/L)

※※ (ND)は測定値が検出限界値(検出下限値)未満であったことを示します。検出限界値は測定環境や測定器ごとの特性によって変動します。

※※※ 2022/4/18以降のモニタリングにおいて、Cs-134, 137の検出限界値を1Bq/L⇒0.4Bq/Lに変更

### 福島第一 6号機取水口前海水放射能濃度 (Bq/L)

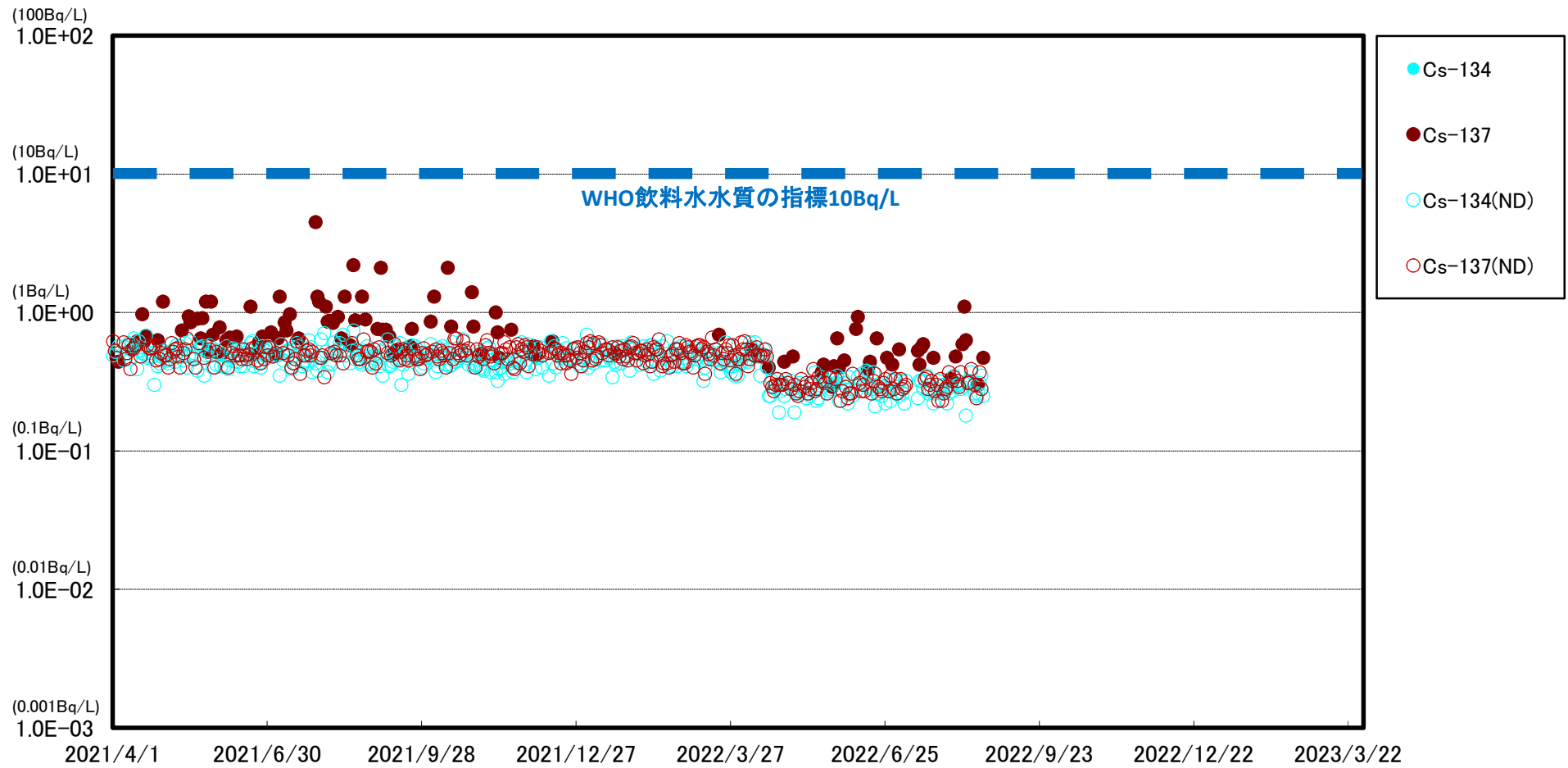


※ 世界保健機関(WHO)の飲料水水質ガイドラインにおける、セシウム(Cs-134, Cs-137)の指標:1.0E+01Bq/L(10Bq/L)

※※ (ND)は測定値が検出限界値(検出下限値)未満であったことを示します。検出限界値は測定環境や測定器ごとの特性によって変動します。

※※※ 2022/4/18以降のモニタリングにおいて、Cs-134, 137の検出限界値を1Bq/L⇒0.4Bq/Lに変更

### 福島第一 港湾口海水放射能濃度 (Bq/L)

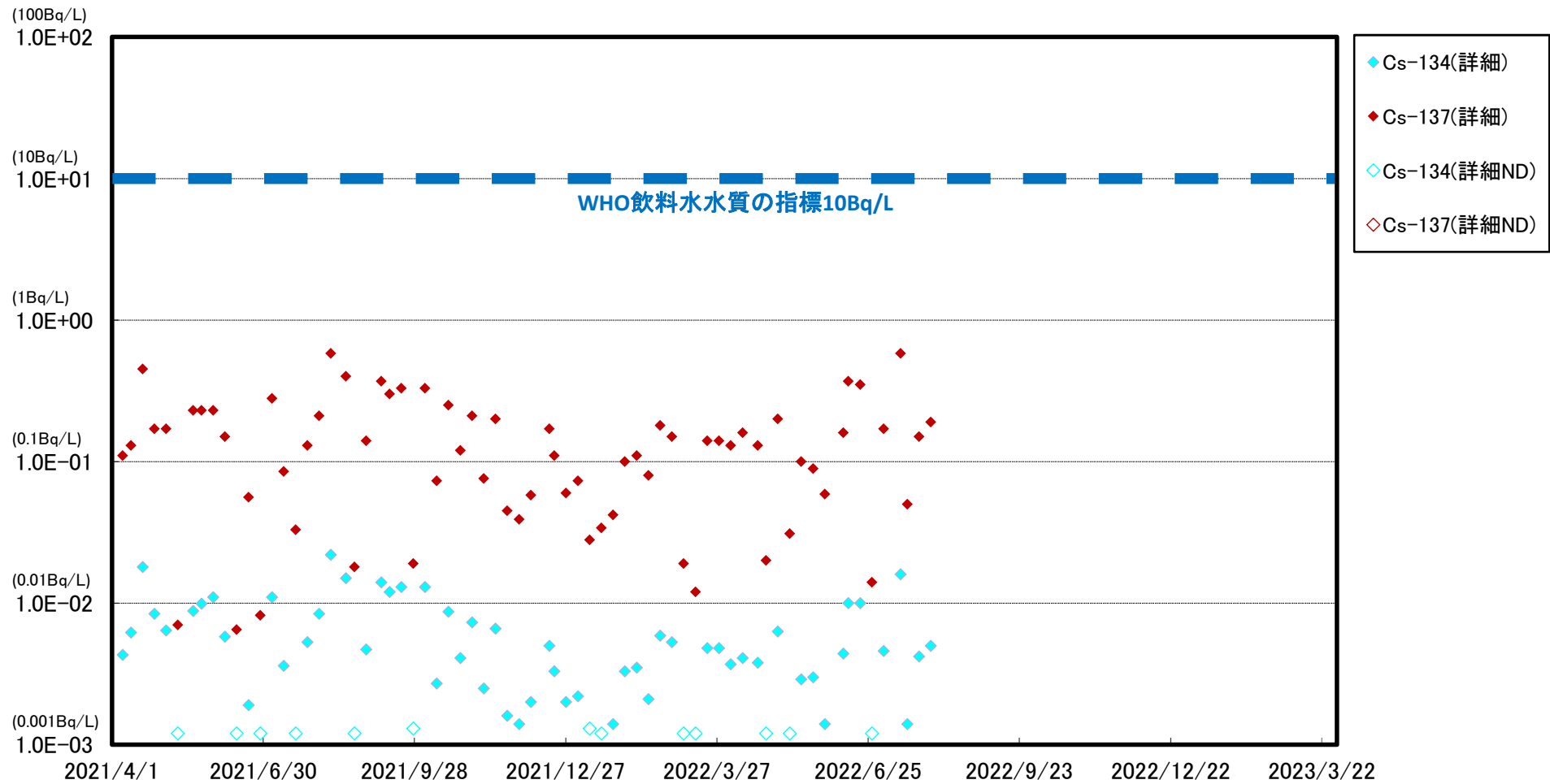


※ 世界保健機関(WHO)の飲料水水質ガイドラインにおける、セシウム(Cs-134, Cs-137)の指標:1.0E+01Bq/L(10Bq/L)

※※ (ND)は測定値が検出限界値(検出下限値)未満であったことを示します。検出限界値は測定環境や測定器ごとの特性によって変動します。

※※※ 2022/4/18以降のモニタリングにおいて、Cs-134, 137の検出限界値を1Bq/L⇒0.4Bq/Lに変更

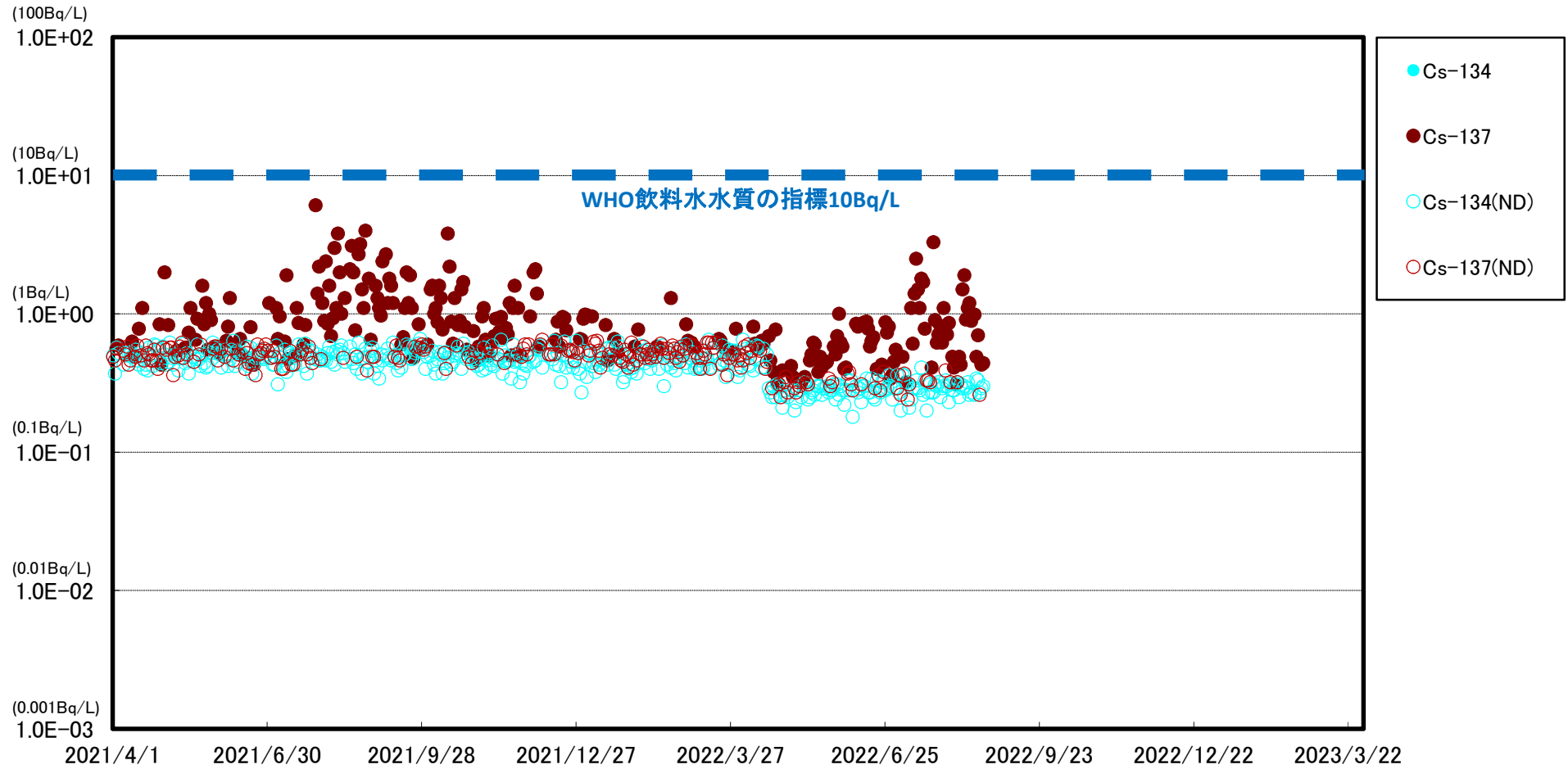
### 福島第一 港湾口海水放射能濃度 (Bq/L)



※ 世界保健機関(WHO)の飲料水水質ガイドラインにおける, セシウム(Cs-134, Cs-137)の指標:1.0E+01Bq/L(10Bq/L)

※※ (ND)は測定値が検出限界値(検出下限値)未満であったことを示します。検出限界値は測定環境や測定器ごとの特性によって変動します。

### 福島第一 港湾中央海水放射能濃度 (Bq/L)

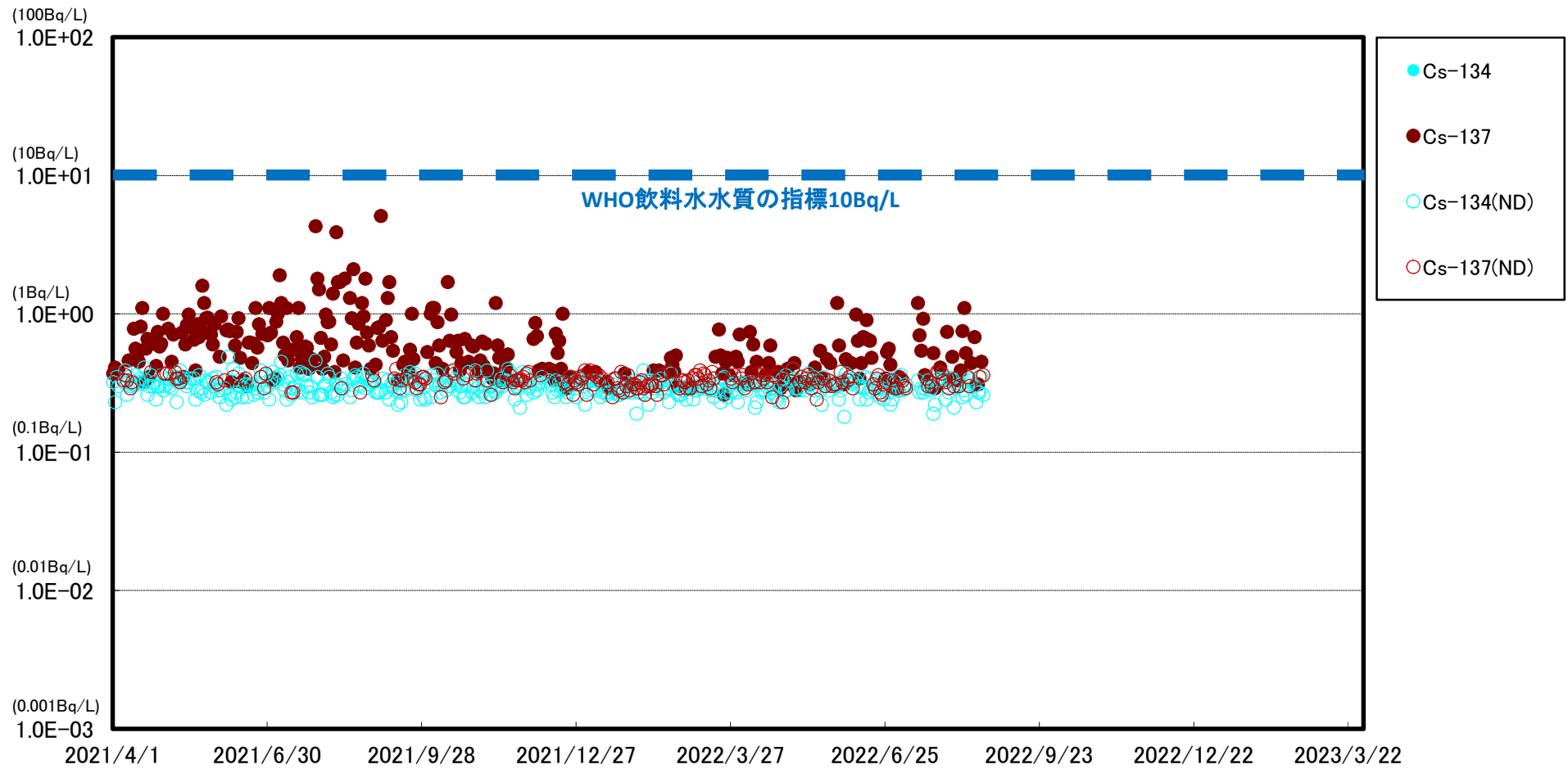


※ 世界保健機関(WHO)の飲料水水質ガイドラインにおける、セシウム(Cs-134, Cs-137)の指標:1.0E+01Bq/L(10Bq/L)

※※ (ND)は測定値が検出限界値(検出下限値)未満であったことを示します。検出限界値は測定環境や測定器ごとの特性によって変動します。

※※※ 2022/4/18以降のモニタリングにおいて、Cs-134, 137の検出限界値を1Bq/L⇒0.4Bq/Lに変更

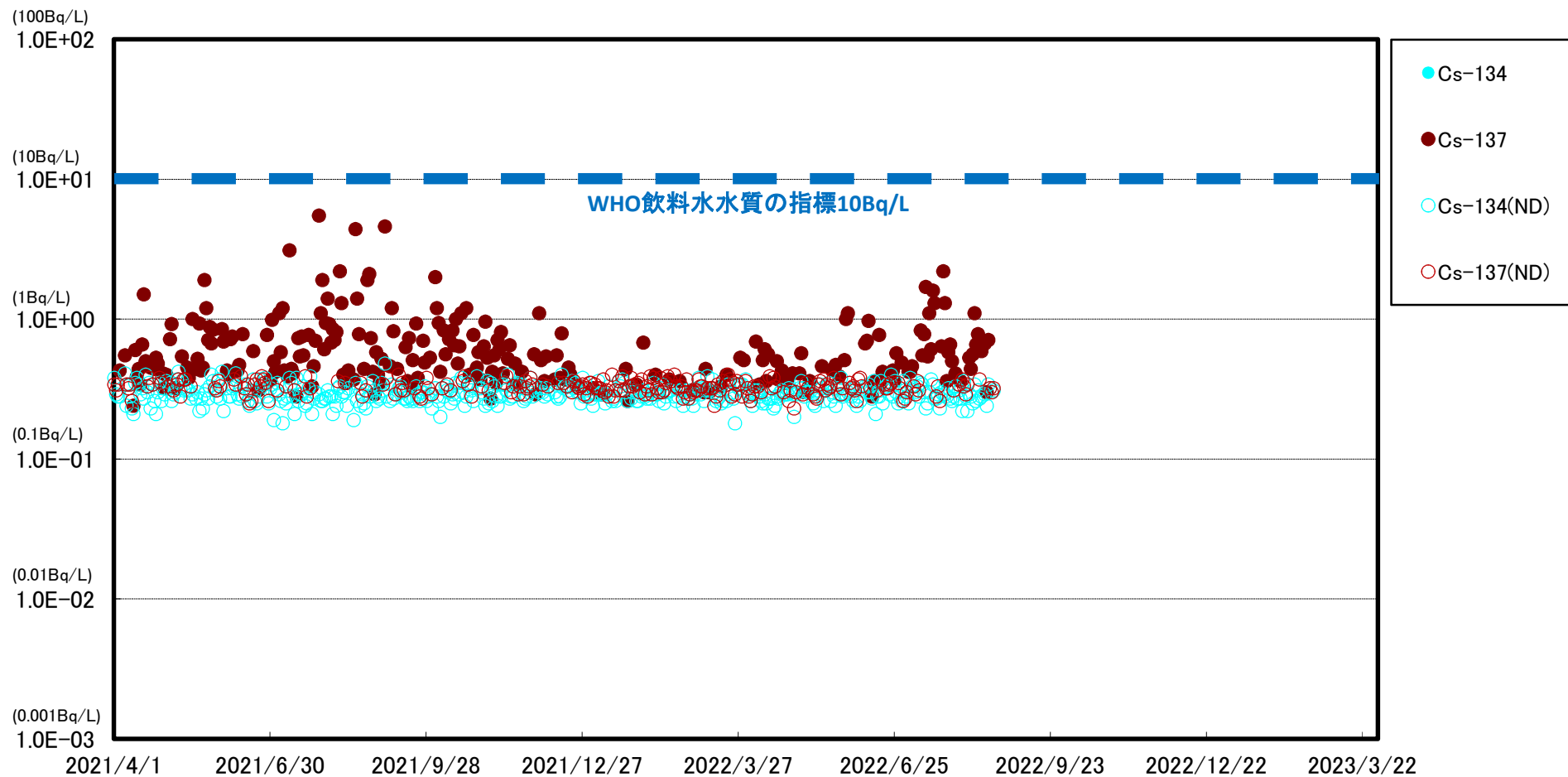
### 福島第一 港湾内東側海水放射能濃度 (Bq/L)



※ 世界保健機関(WHO)の飲料水水質ガイドラインにおける, セシウム(Cs-134, Cs-137)の指標:1.0E+01Bq/L(10Bq/L)

※※ (ND)は測定値が検出限界値(検出下限値)未満であったことを示します。検出限界値は測定環境や測定器ごとの特性によって変動します。

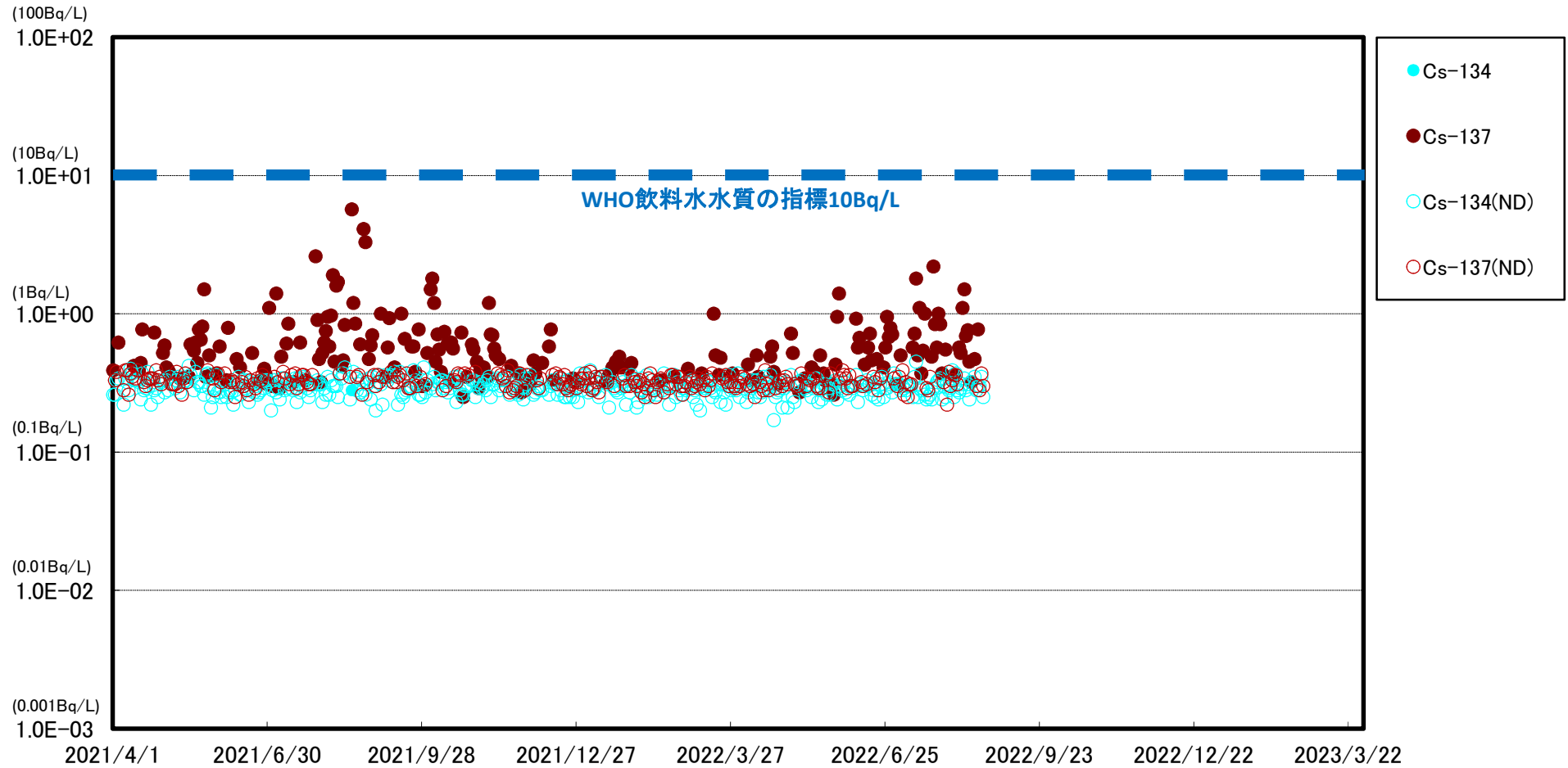
### 福島第一 港湾内西側海水放射能濃度(Bq/L)



※ 世界保健機関(WHO)の飲料水水質ガイドラインにおける、セシウム(Cs-134, Cs-137)の指標:1.0E+01Bq/L(10Bq/L)

※※ (ND)は測定値が検出限界値(検出下限値)未満であったことを示します。検出限界値は測定環境や測定器ごとの特性によって変動します。

# 福島第一 港湾内北側海水放射能濃度 (Bq/L)

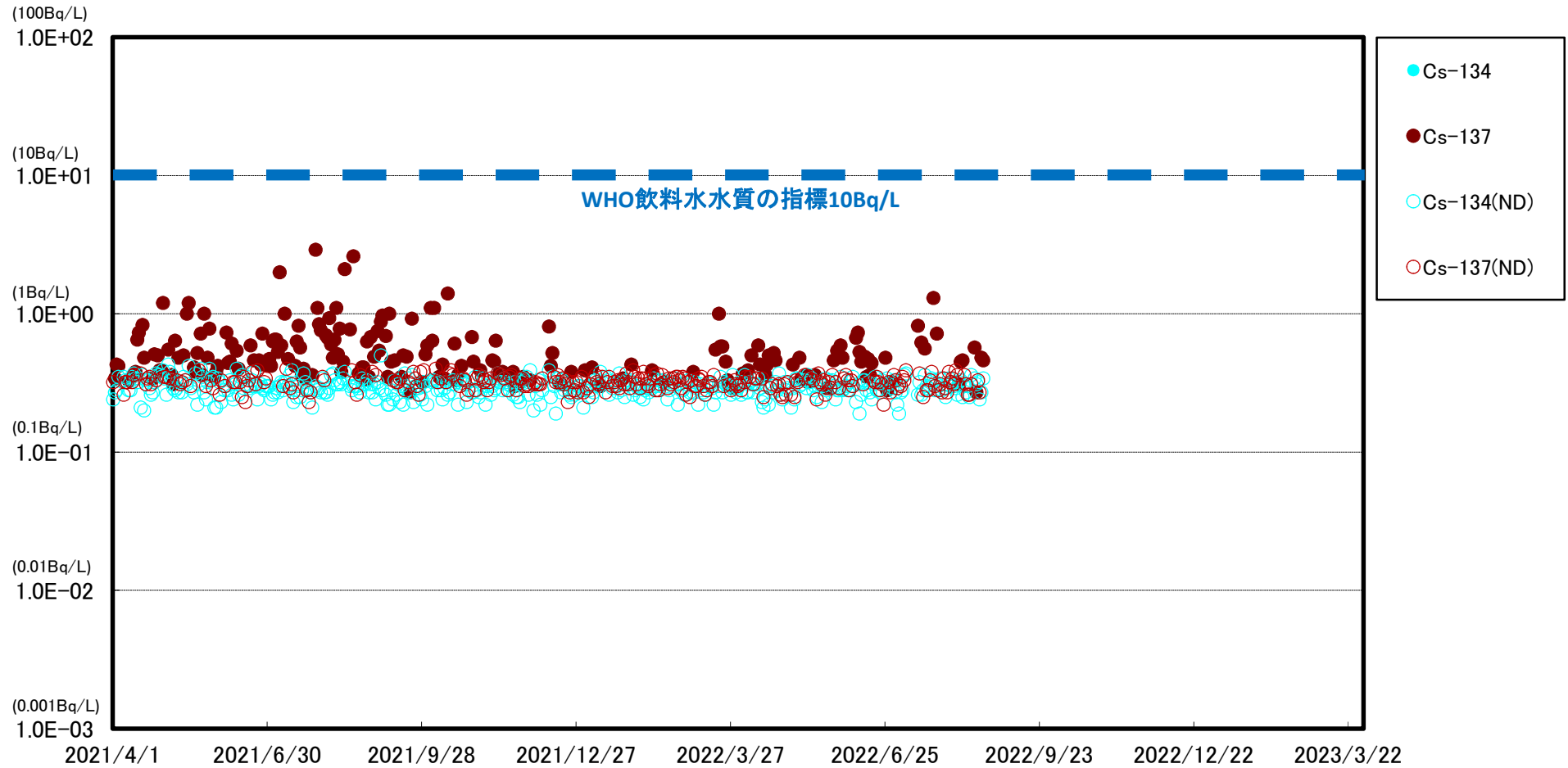


※ 世界保健機関(WHO)の飲料水水質ガイドラインにおける, セシウム(Cs-134, Cs-137)の指標:1.0E+01Bq/L(10Bq/L)

※※ (ND)は測定値が検出限界値(検出下限値)未満であったことを示します。検出限界値は測定環境や測定器ごとの特性によって変動します。



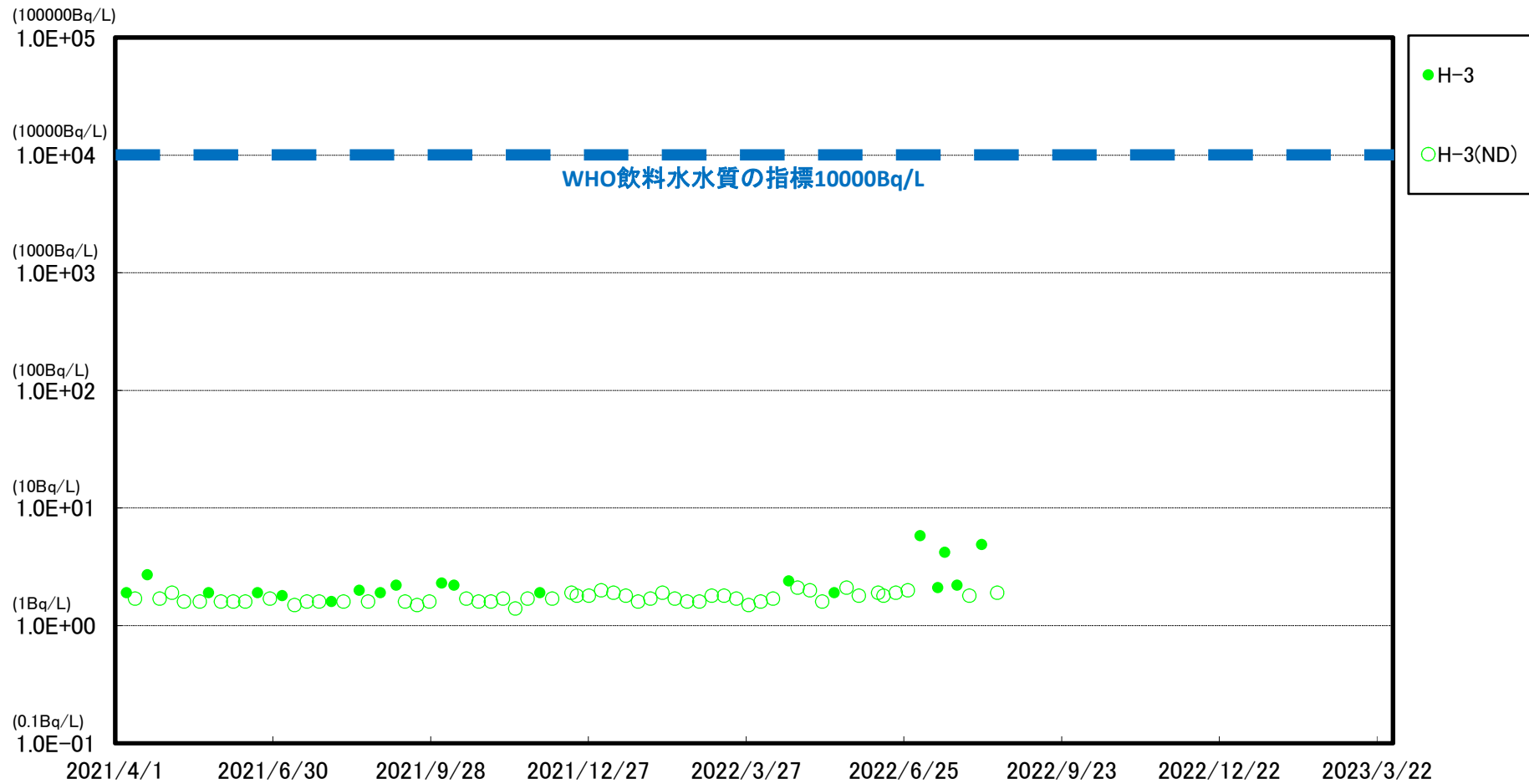
### 福島第一 港湾内南側海水放射能濃度 (Bq/L)



※ 世界保健機関(WHO)の飲料水水質ガイドラインにおける, セシウム(Cs-134, Cs-137)の指標:1.0E+01Bq/L(10Bq/L)

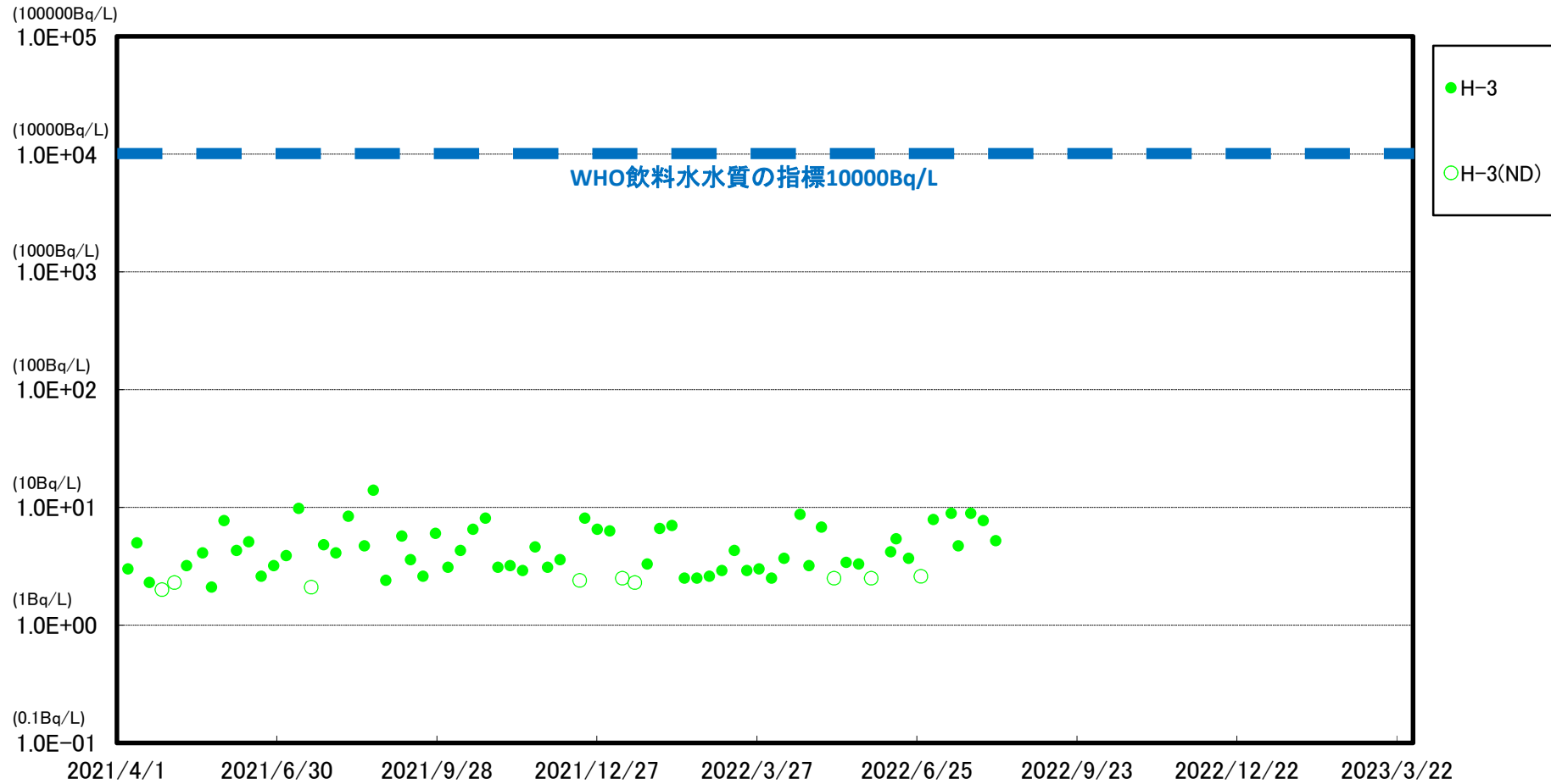
※※ (ND)は測定値が検出限界値(検出下限値)未満であったことを示します。検出限界値は測定環境や測定器ごとの特性によって変動します。

### 福島第一 物揚場前海水放射能濃度(Bq/L)



※ 世界保健機関(WHO)の飲料水水質ガイドラインにおける、トリチウム(H-3)の指標:1.0E+04Bq/L(1万Bq/L)  
 ※※ (ND)は測定値が検出限界値(検出下限値)未満であったことを示します。検出限界値は測定環境や測定器ごとの特性によって変動します。

福島第一 1~4号機取水口内北側(東波除堤北側)海水放射能濃度(Bq/L)

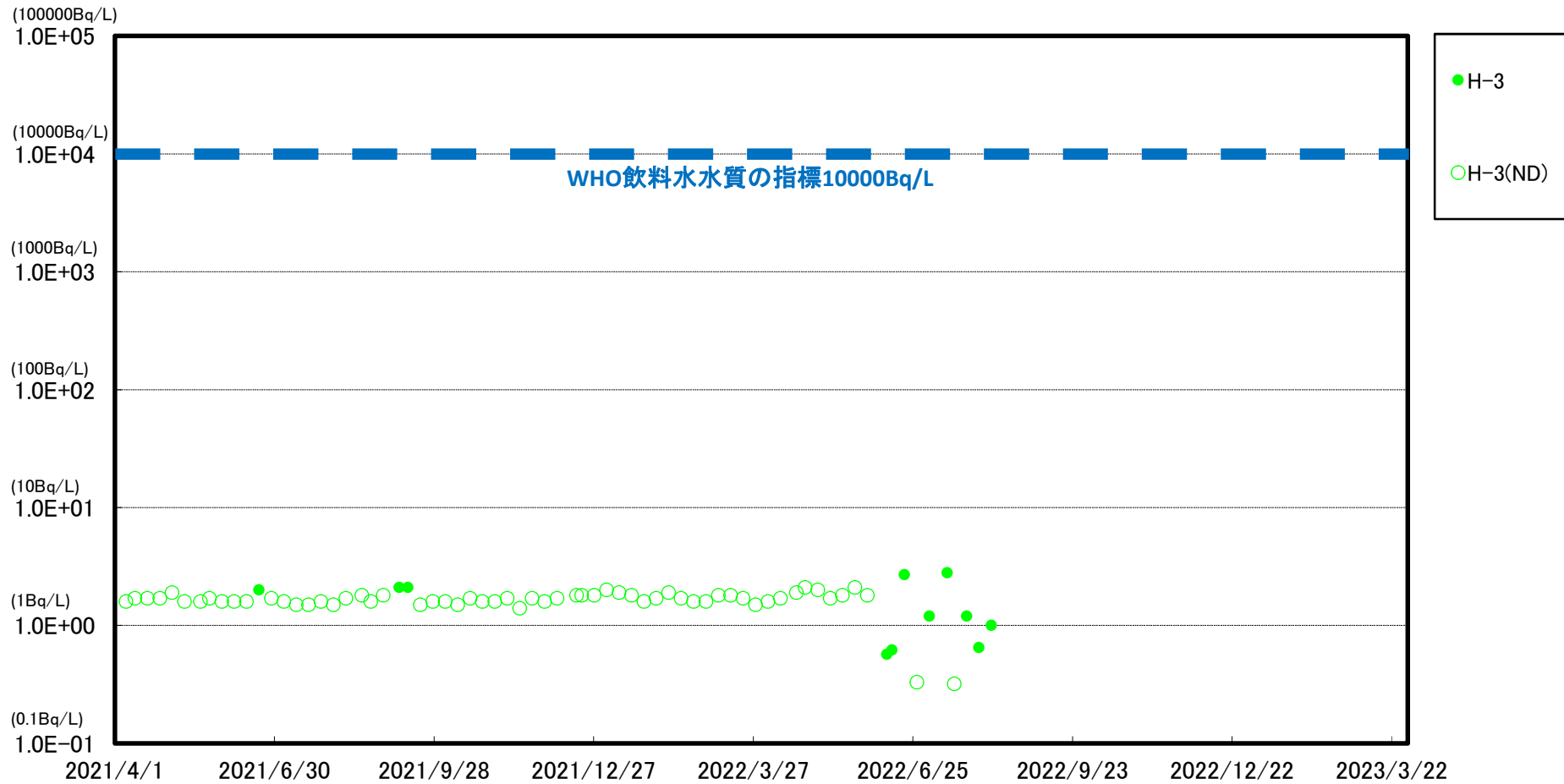


※ 世界保健機関(WHO)の飲料水水質ガイドラインにおける、トリチウム(H-3)の指標:1.0E+04Bq/L(1万Bq/L)  
※※ (ND)は測定値が検出限界値(検出下限値)未満であったことを示します。検出限界値は測定環境や測定器ごとの特性によって変動します。





### 福島第一 港湾口海水放射能濃度 (Bq/L)

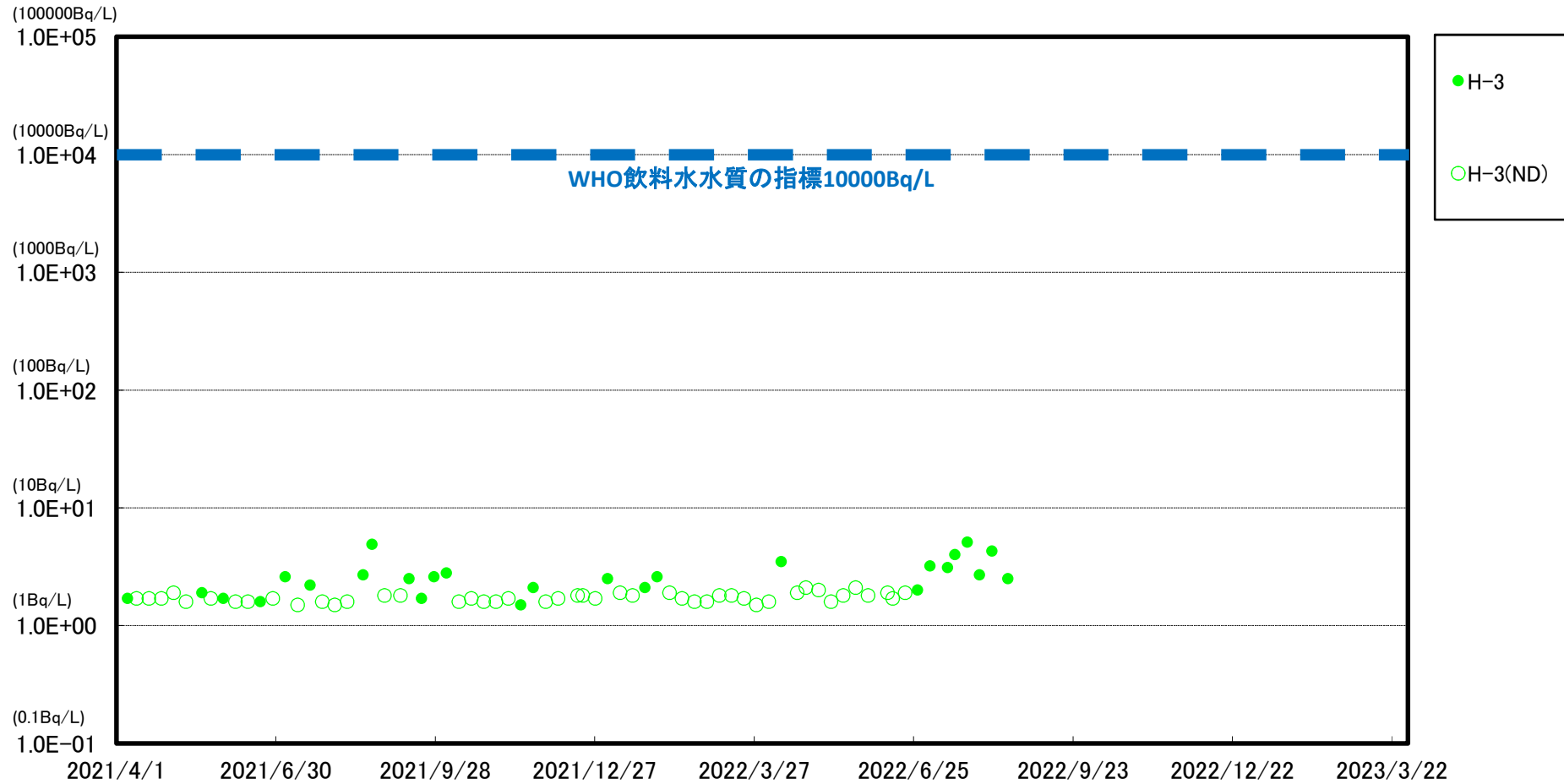


※ 世界保健機関(WHO)の飲料水水質ガイドラインにおける、トリチウム(H-3)の指標: 1.0E+04Bq/L(1万Bq/L)

※※ (ND)は測定値が検出限界値(検出下限値)未満であったことを示します。検出限界値は測定環境や測定器ごとの特性によって変動します。

※※※ 2022/6/10以降のモニタリングにおいて、H-3の検出限界値を1Bq/L⇒0.4Bq/Lに変更

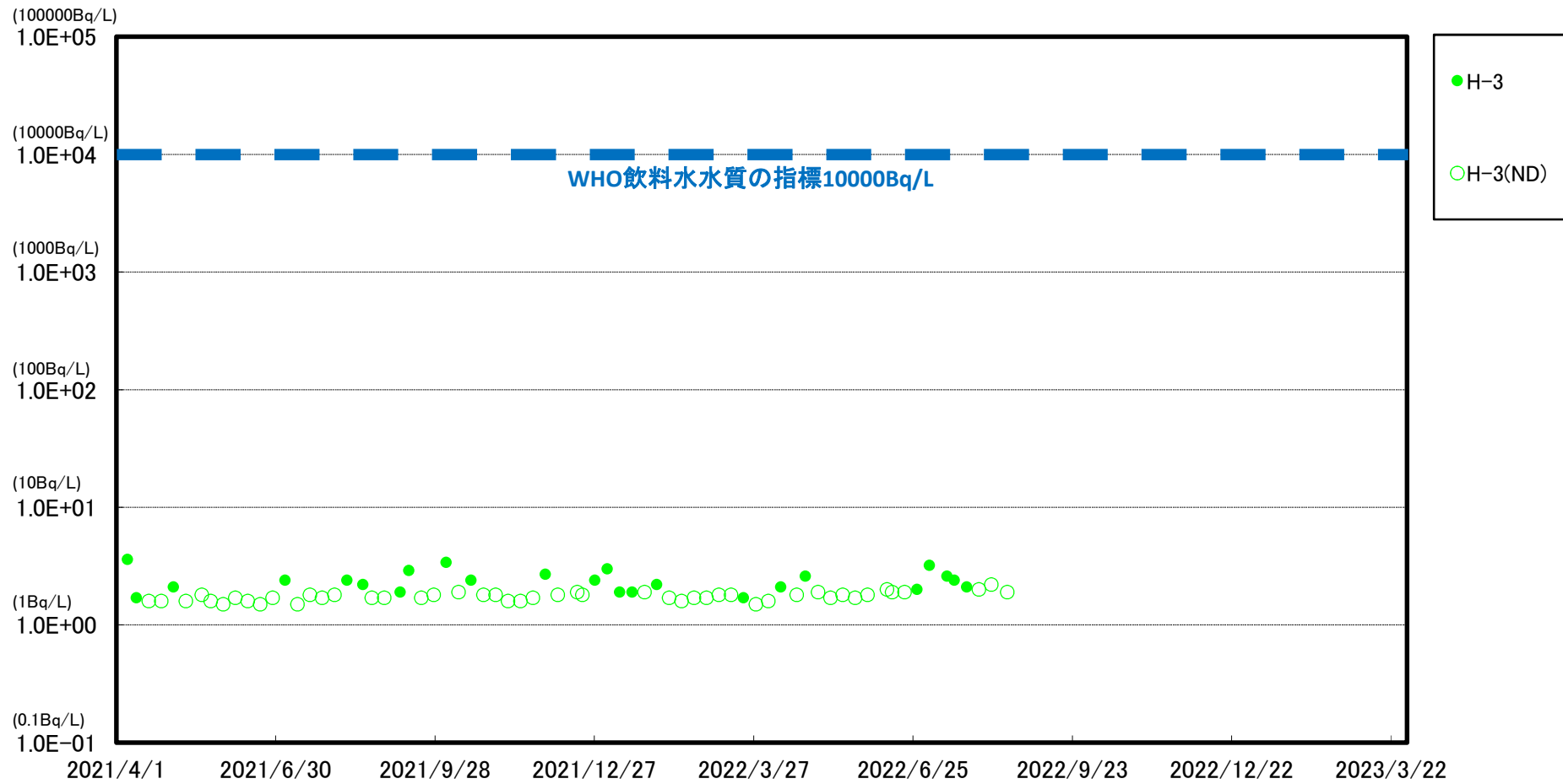
### 福島第一 港湾中央海水放射能濃度 (Bq/L)



※ 世界保健機関(WHO)の飲料水水質ガイドラインにおける、トリチウム(H-3)の指標: 1.0E+04Bq/L(1万Bq/L)

※※ (ND)は測定値が検出限界値(検出下限値)未満であったことを示します。検出限界値は測定環境や測定器ごとの特性によって変動します。

### 福島第一 港湾内東側海水放射能濃度 (Bq/L)

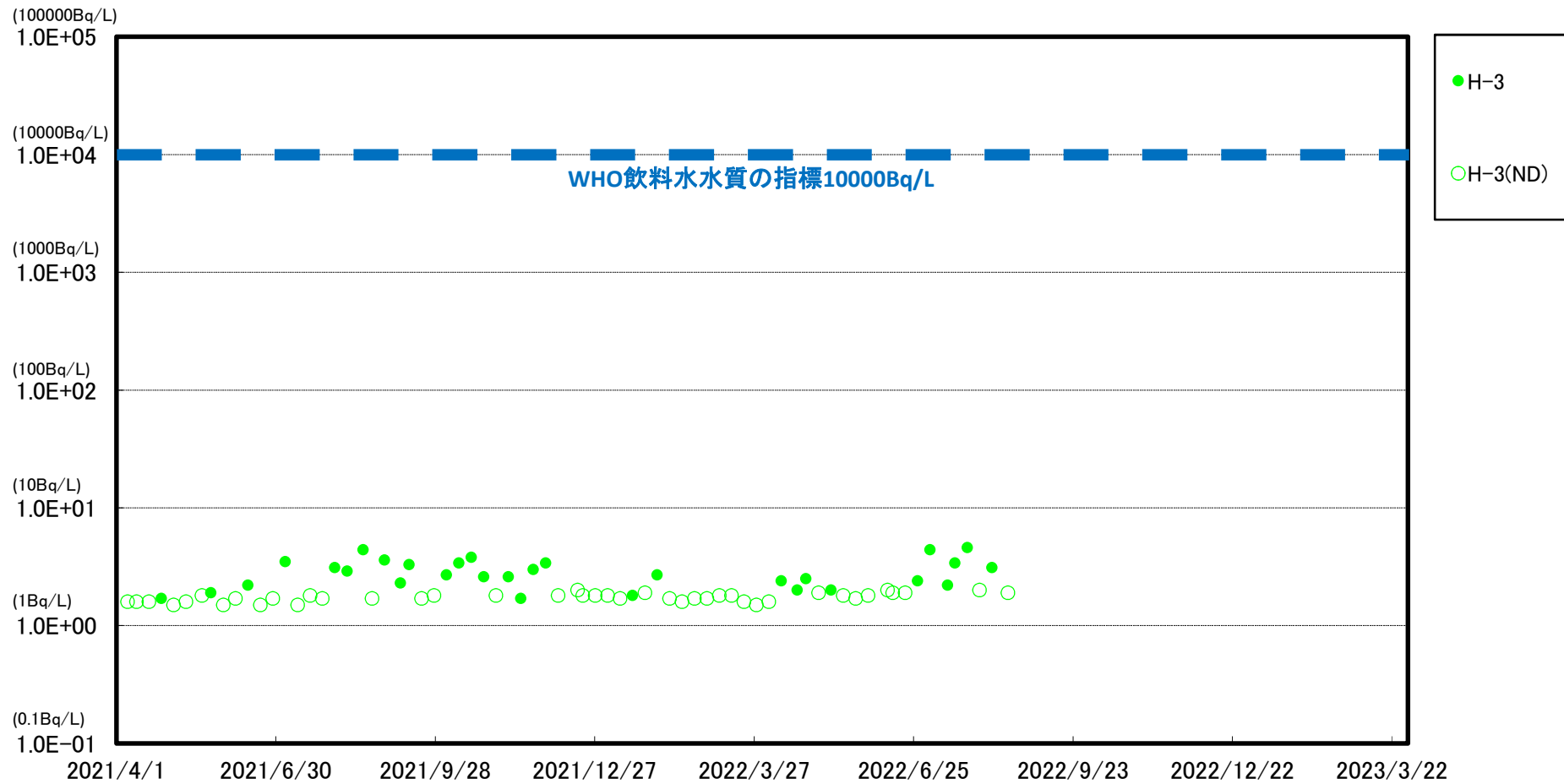


※ 世界保健機関(WHO)の飲料水水質ガイドラインにおける、トリチウム(H-3)の指標: 1.0E+04Bq/L(1万Bq/L)

※※ (ND)は測定値が検出限界値(検出下限値)未満であったことを示します。検出限界値は測定環境や測定器ごとの特性によって変動します。



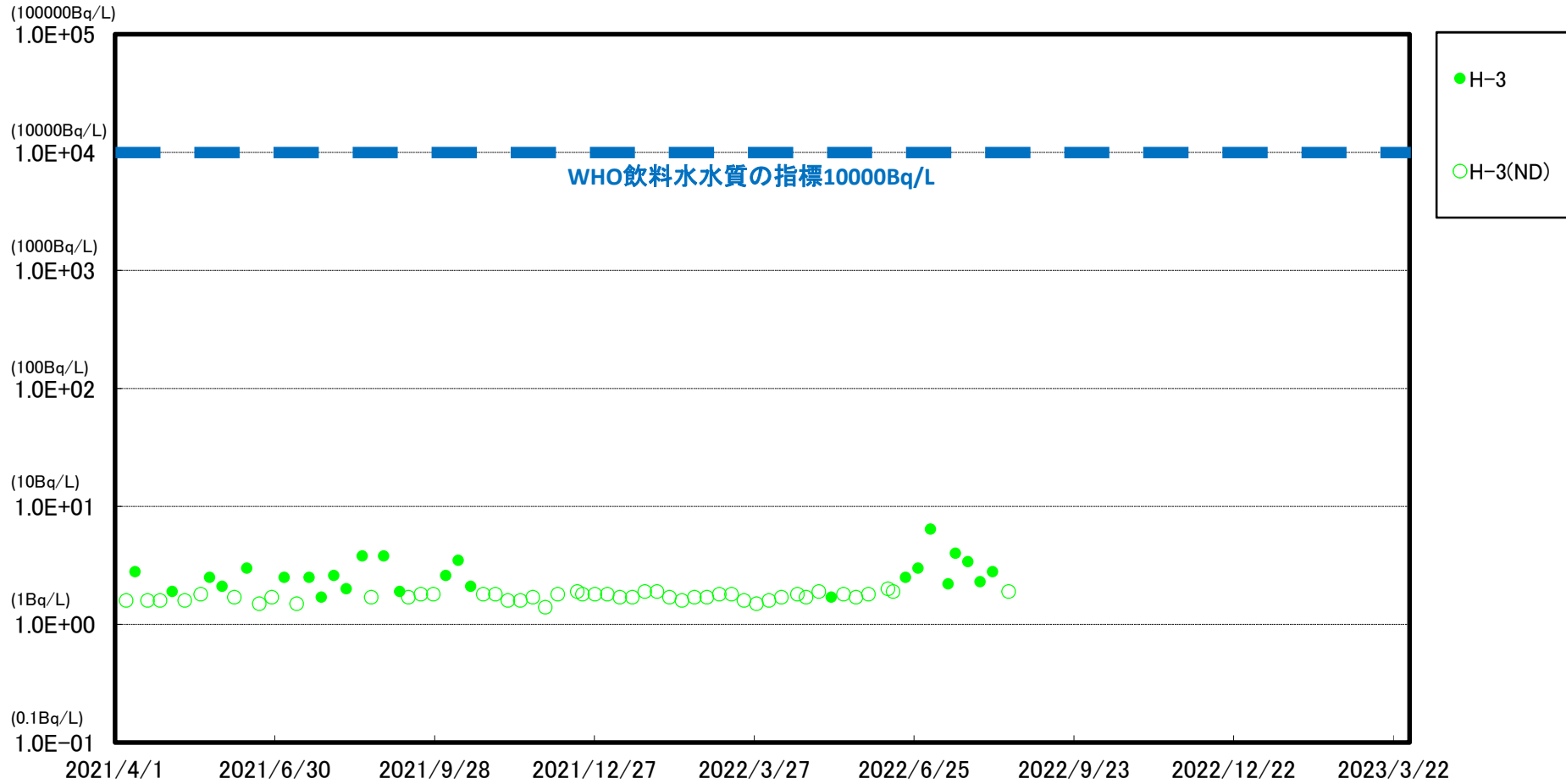
### 福島第一 港湾内西側海水放射能濃度 (Bq/L)



※ 世界保健機関(WHO)の飲料水水質ガイドラインにおける、トリチウム(H-3)の指標: 1.0E+04Bq/L(1万Bq/L)

※※ (ND)は測定値が検出限界値(検出下限値)未満であったことを示します。検出限界値は測定環境や測定器ごとの特性によって変動します。

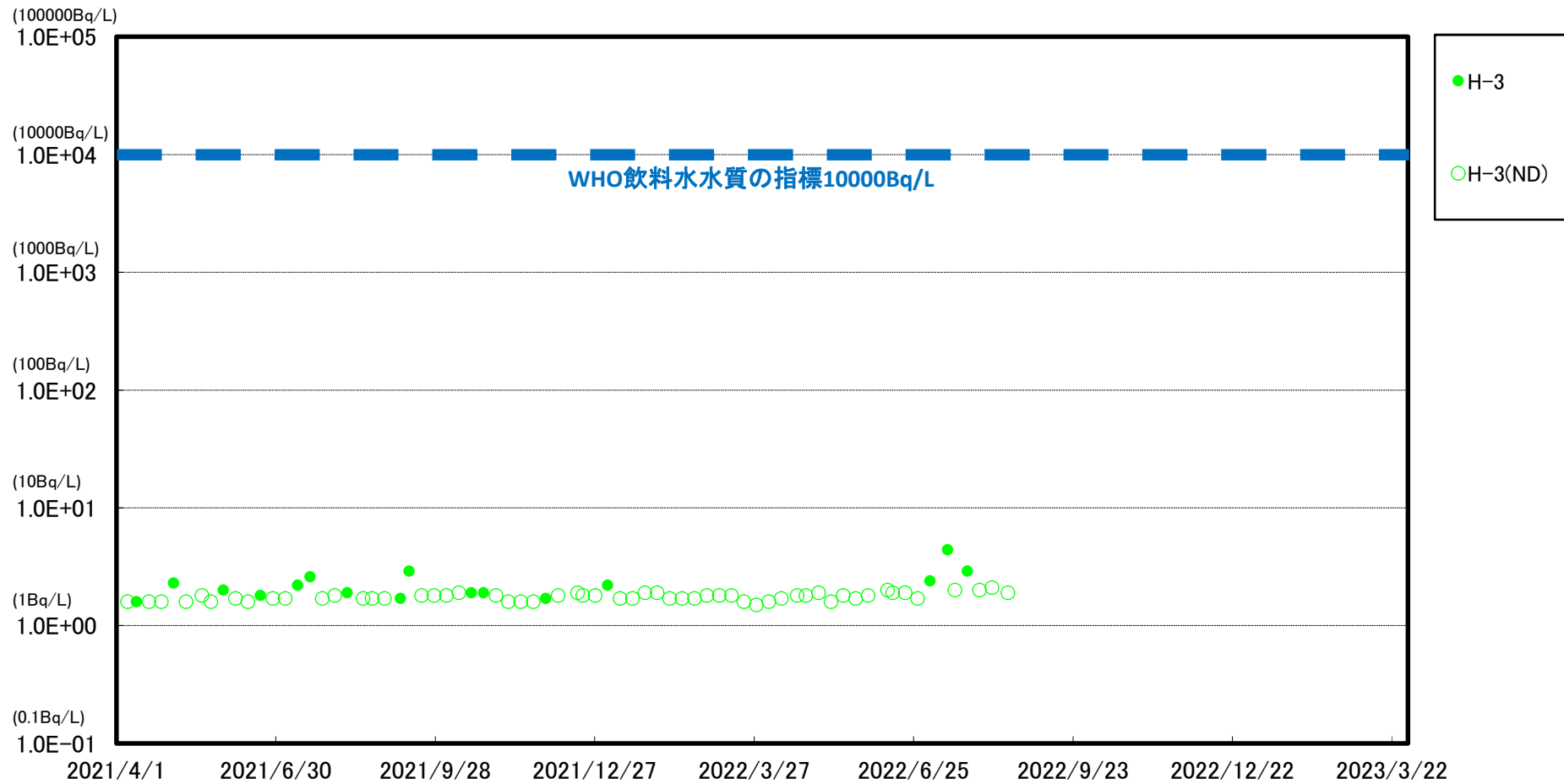
### 福島第一 港湾内北側海水放射能濃度(Bq/L)



※ 世界保健機関(WHO)の飲料水水質ガイドラインにおける、トリチウム(H-3)の指標:1.0E+04Bq/L(1万Bq/L)

※※ (ND)は測定値が検出限界値(検出下限値)未満であったことを示します。検出限界値は測定環境や測定器ごとの特性によって変動します。

### 福島第一 港湾内南側海水放射能濃度(Bq/L)



※ 世界保健機関(WHO)の飲料水水質ガイドラインにおける、トリチウム(H-3)の指標: 1.0E+04Bq/L(1万Bq/L)

※※ (ND)は測定値が検出限界値(検出下限値)未満であったことを示します。検出限界値は測定環境や測定器ごとの特性によって変動します。