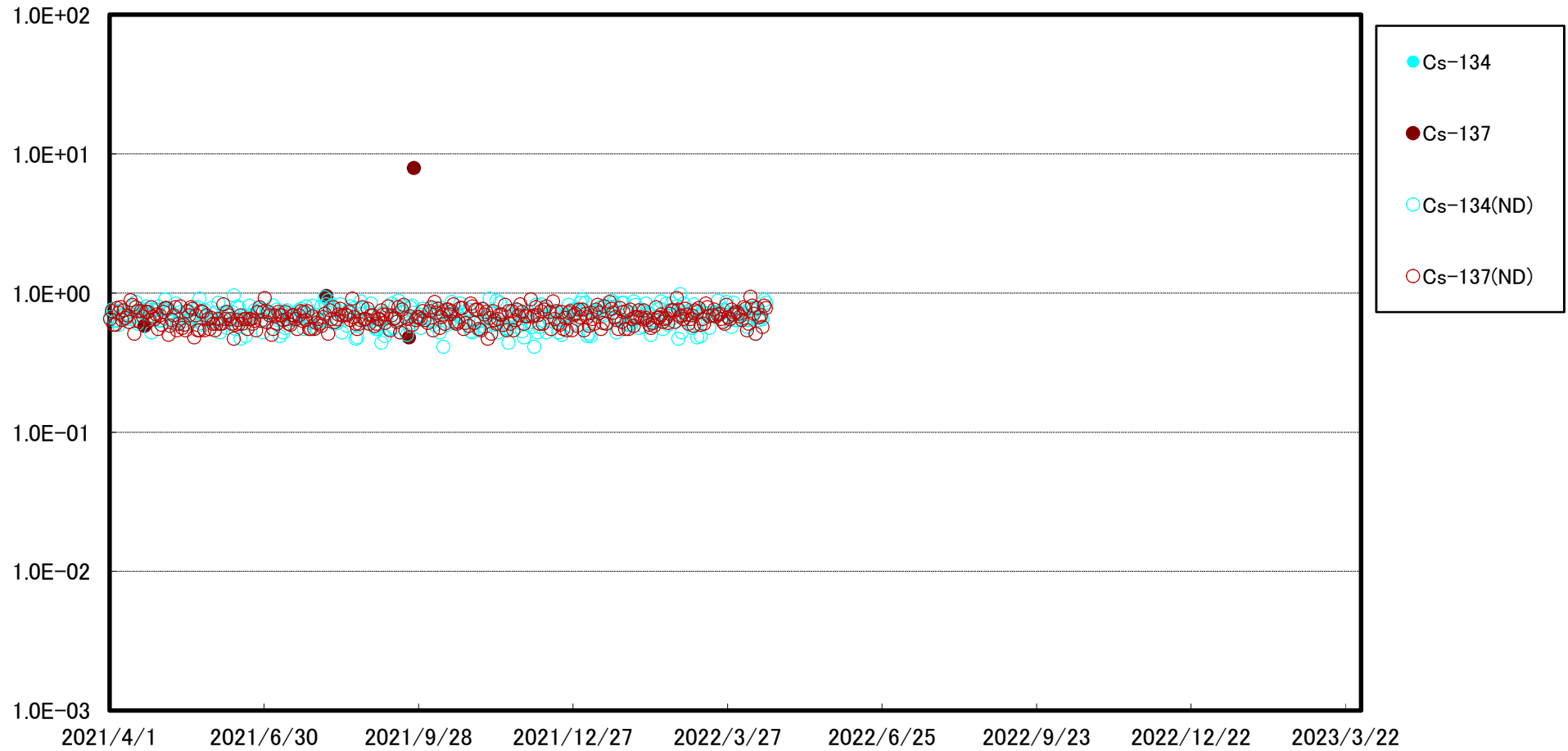
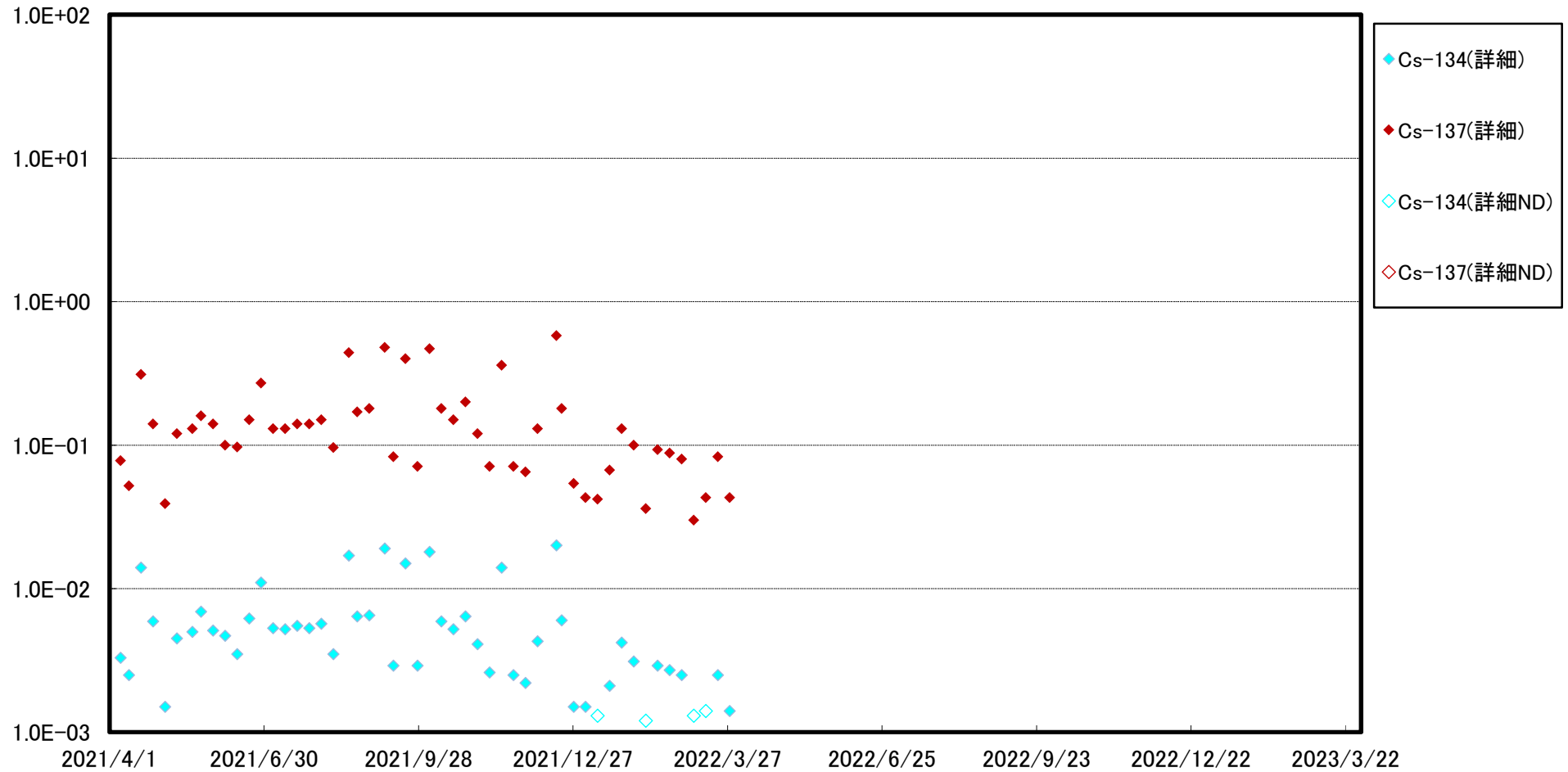


福島第一 5,6号機放水口北側(T-1) 海水放射能濃度(Bq/L)



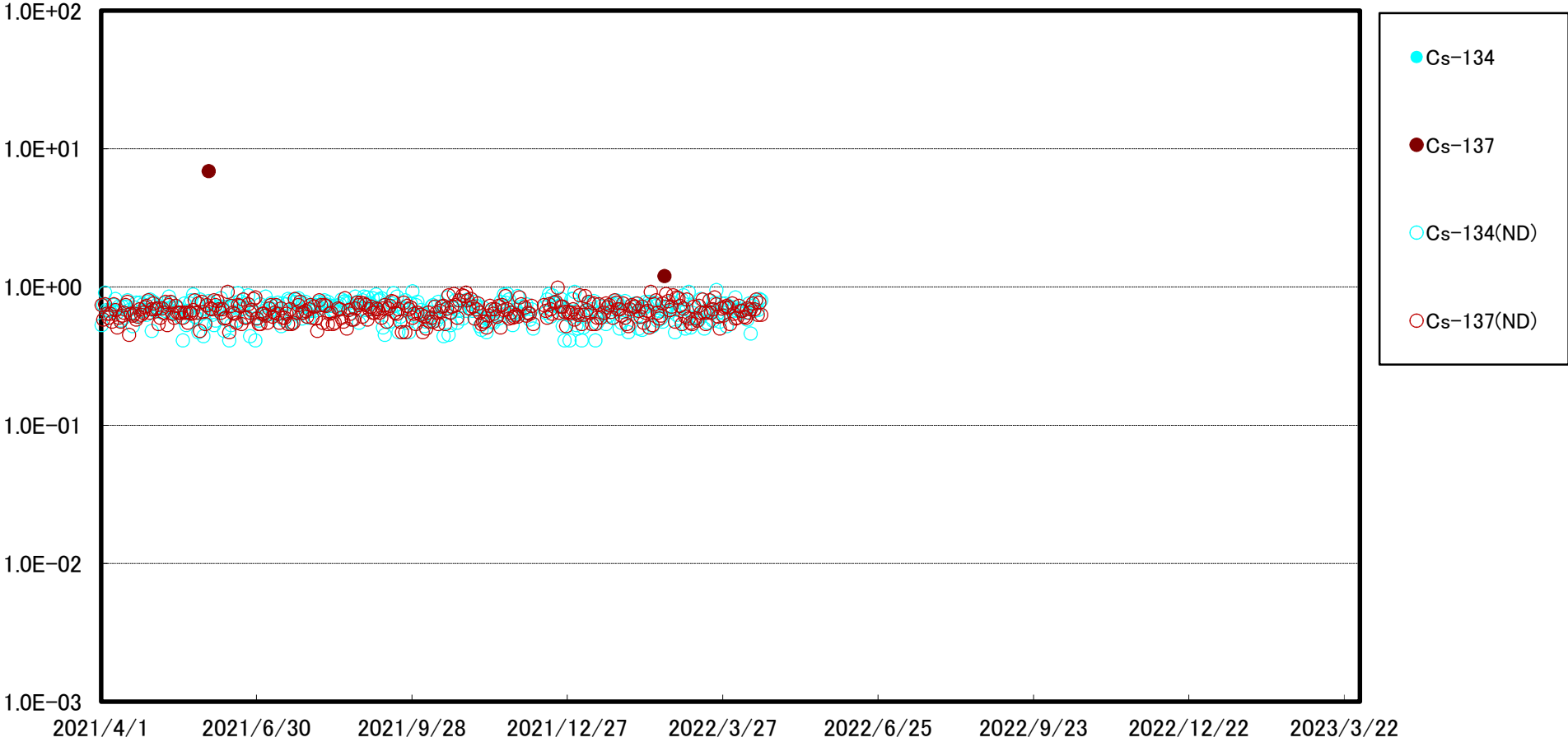
※ WHOの飲料水水質ガイドラインにおける, セシウム(Cs-134およびCs-137)の指標:1.0E+01Bq/L(10Bq/L)

福島第一 5,6号機放水口北側(T-1) 海水放射能濃度(Bq/L)



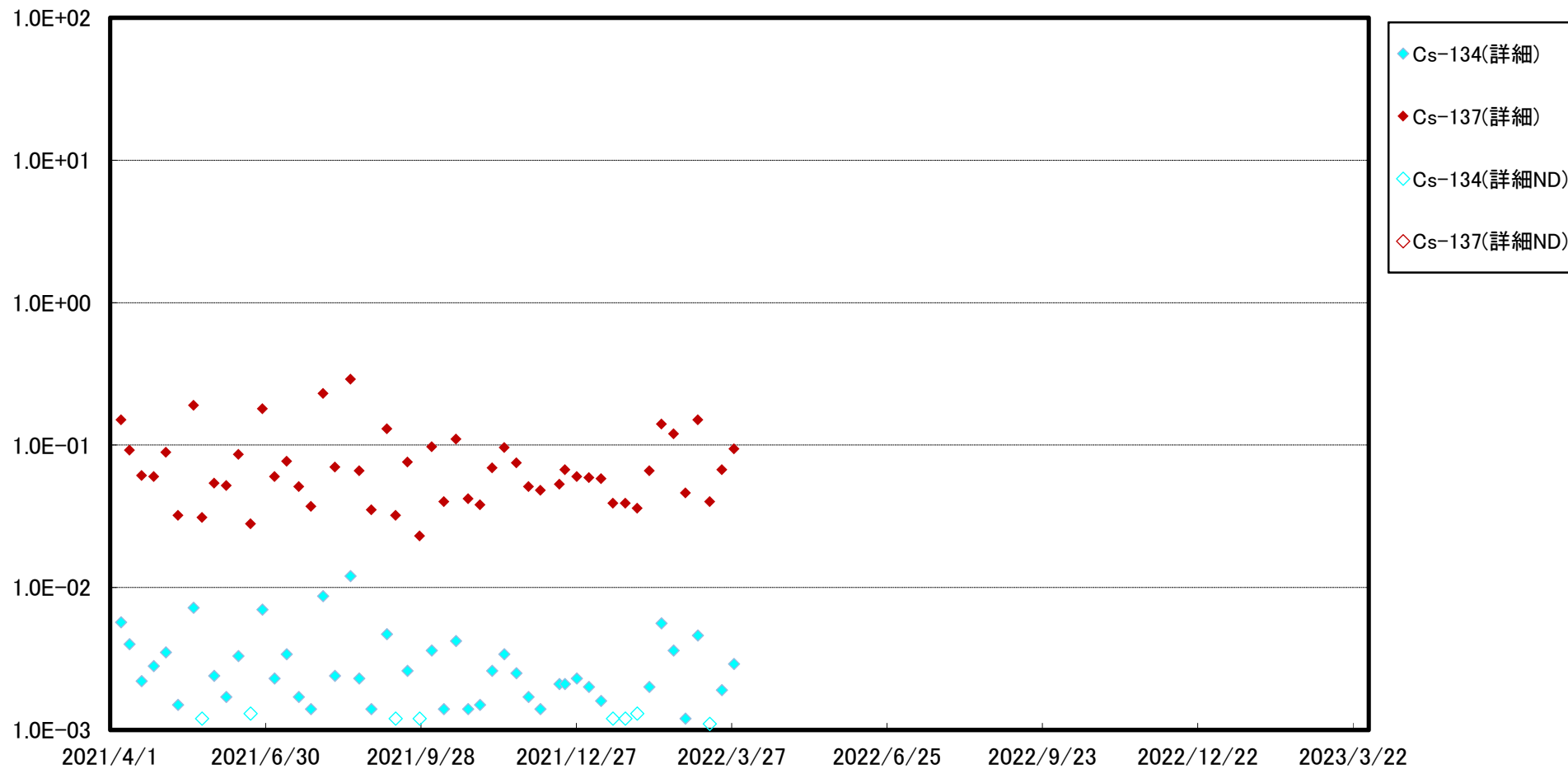
※ WHOの飲料水水質ガイドラインにおける, セシウム(Cs-134およびCs-137)の指標:1.0E+01Bq/L(10Bq/L)

福島第一 南放水口付近(T-2) 海水放射能濃度(Bq/L)



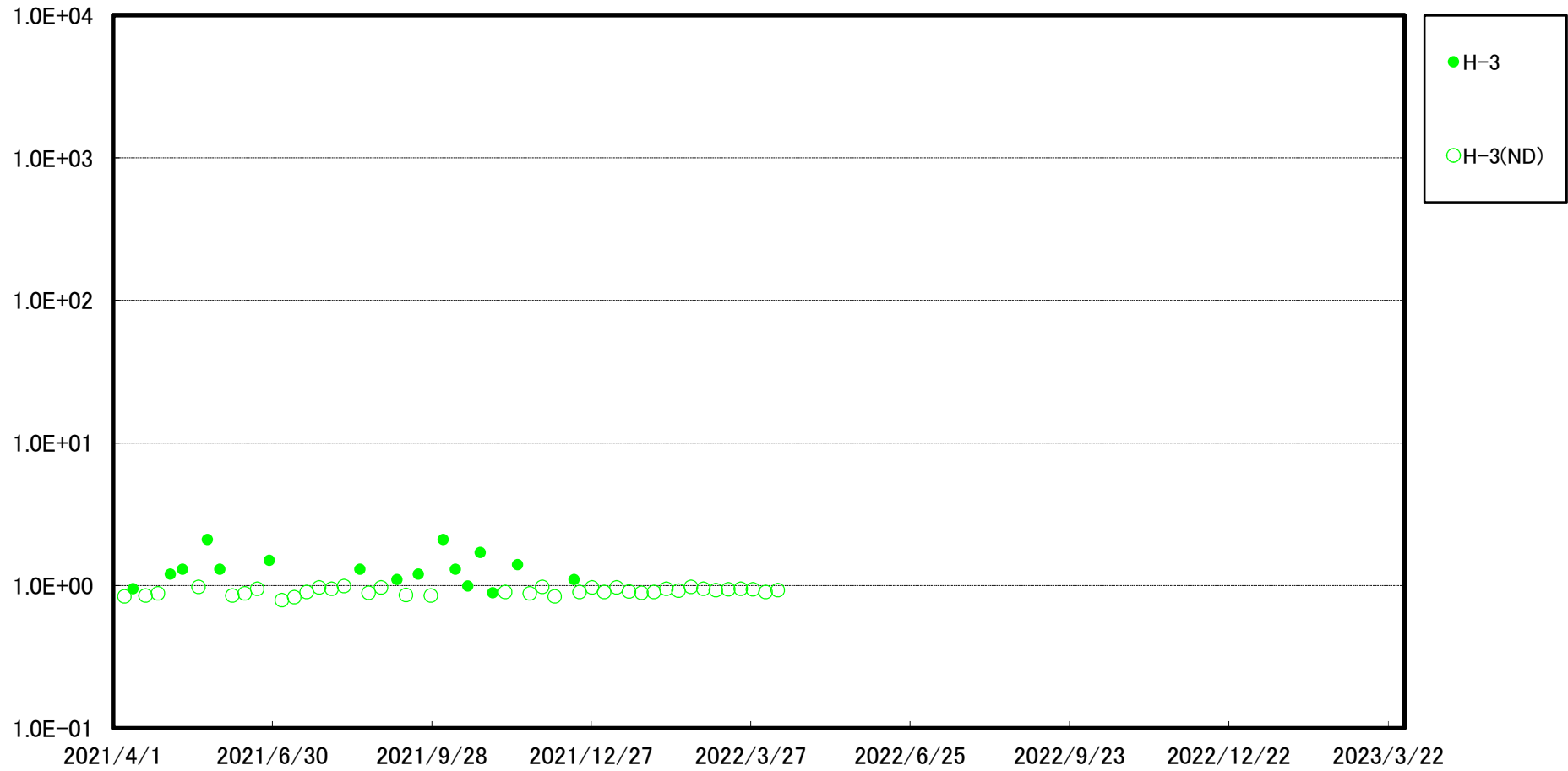
※ WHOの飲料水水質ガイドラインにおける, セシウム(Cs-134およびCs-137)の指標:1.0E+01Bq/L(10Bq/L)

福島第一 南放水口付近(T-2) 海水放射能濃度(Bq/L)



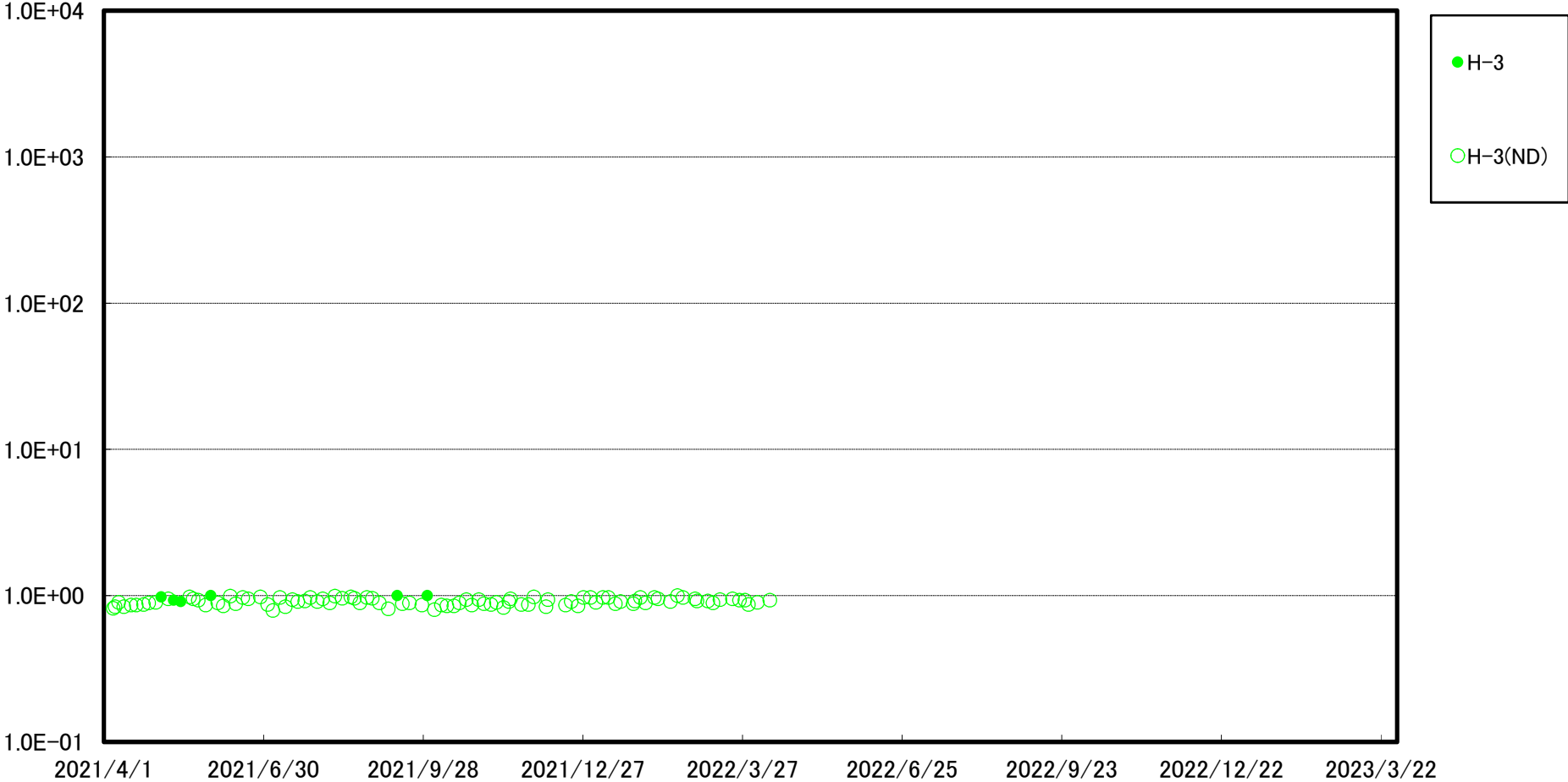
※ WHOの飲料水水質ガイドラインにおける, セシウム(Cs-134およびCs-137)の指標:1.0E+01Bq/L(10Bq/L)

福島第一 5,6号機放水口北側(T-1) 海水放射能濃度(Bq/L)



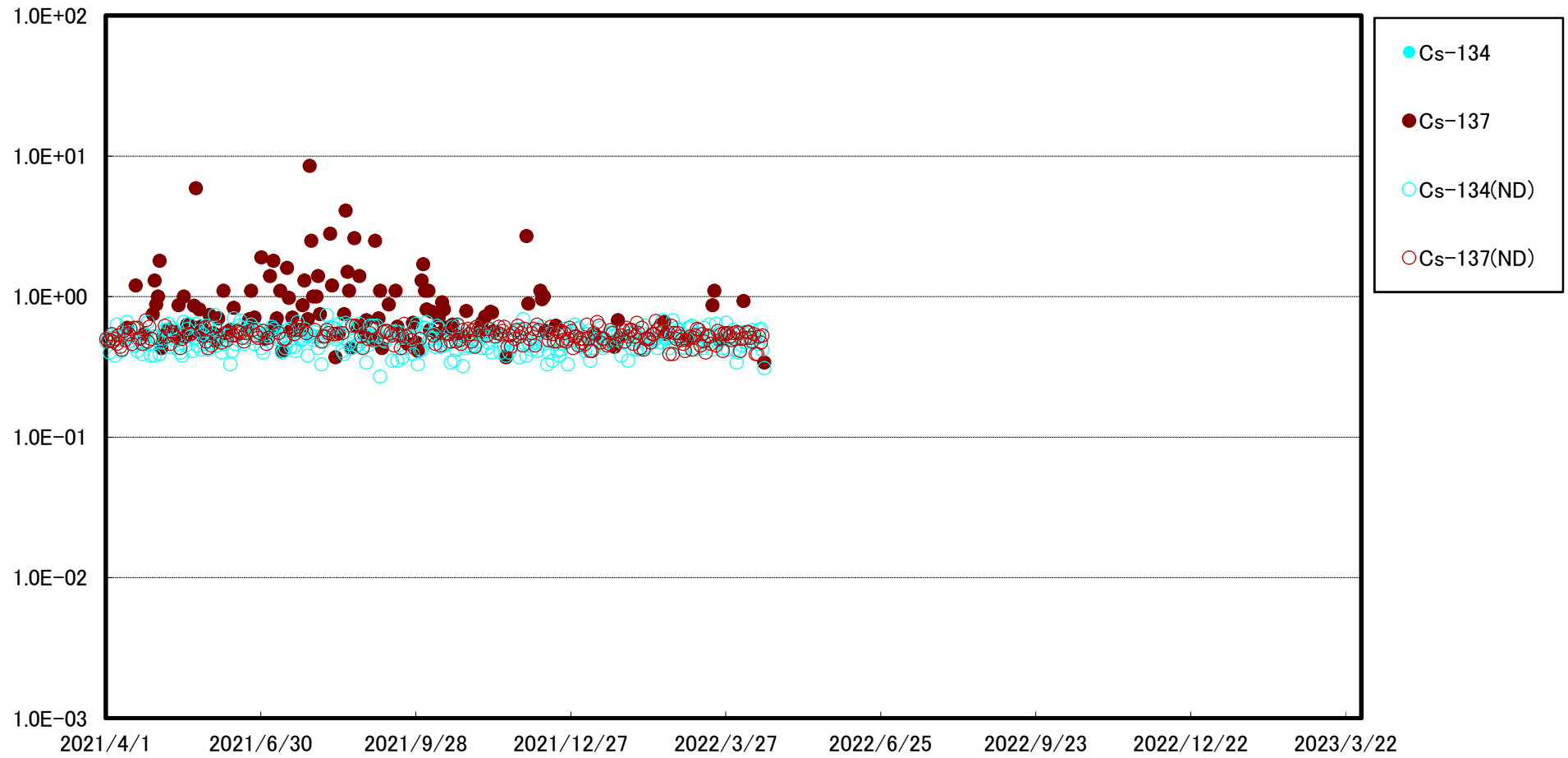
※ WHOの飲料水水質ガイドラインにおける, トリチウム(H-3)の指標:1.0E+04Bq/L(1万Bq/L)

福島第一 南放水口付近(T-2) 海水放射能濃度(Bq/L)



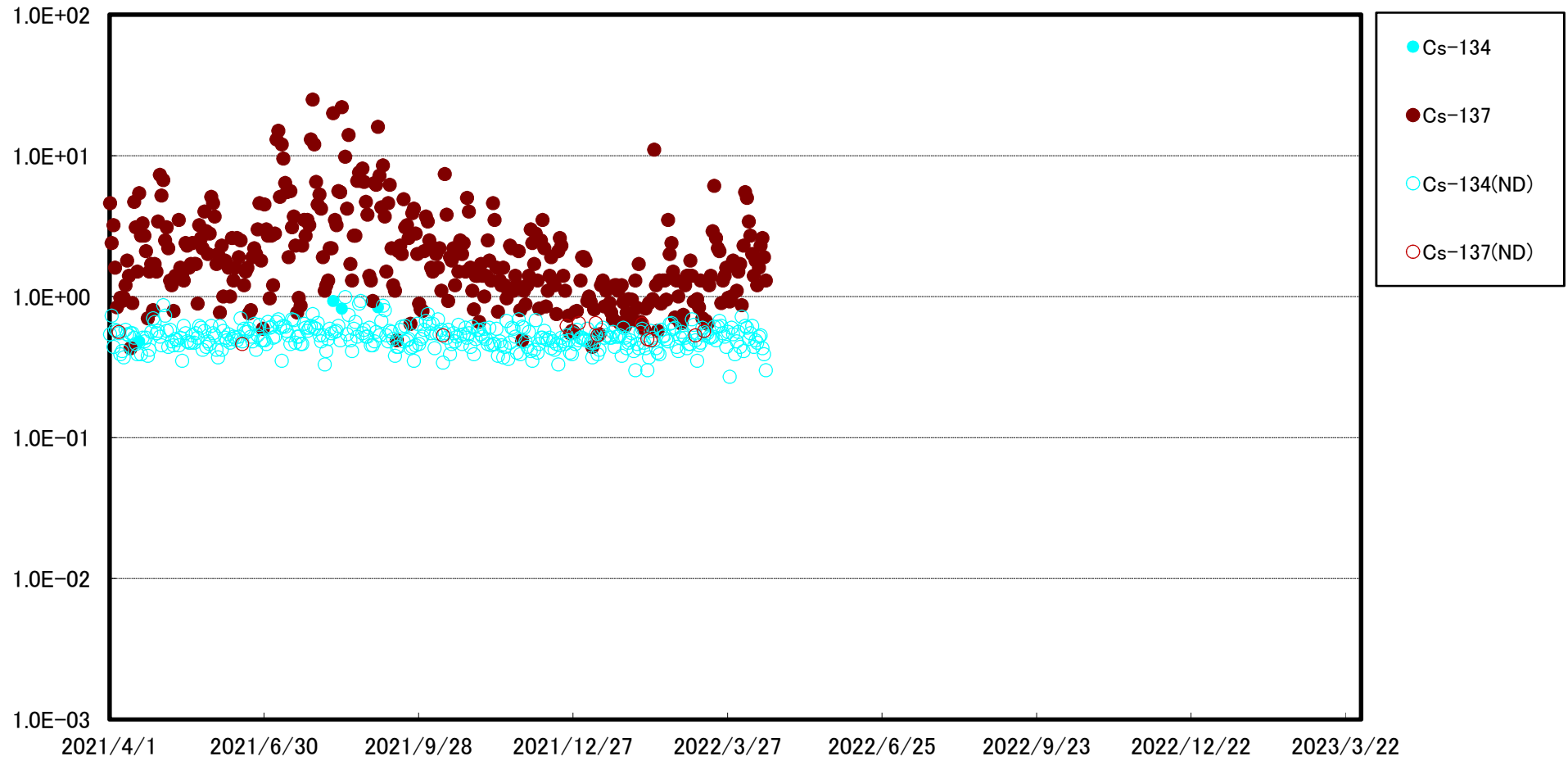
※ WHOの飲料水水質ガイドラインにおける,トリチウム(H-3)の指標:1.0E+04Bq/L(1万Bq/L)

### 福島第一 物揚場前海水放射能濃度 (Bq/L)



※ WHOの飲料水水質ガイドラインにおける, セシウム(Cs-134およびCs-137)の指標:1.0E+01Bq/L(10Bq/L)

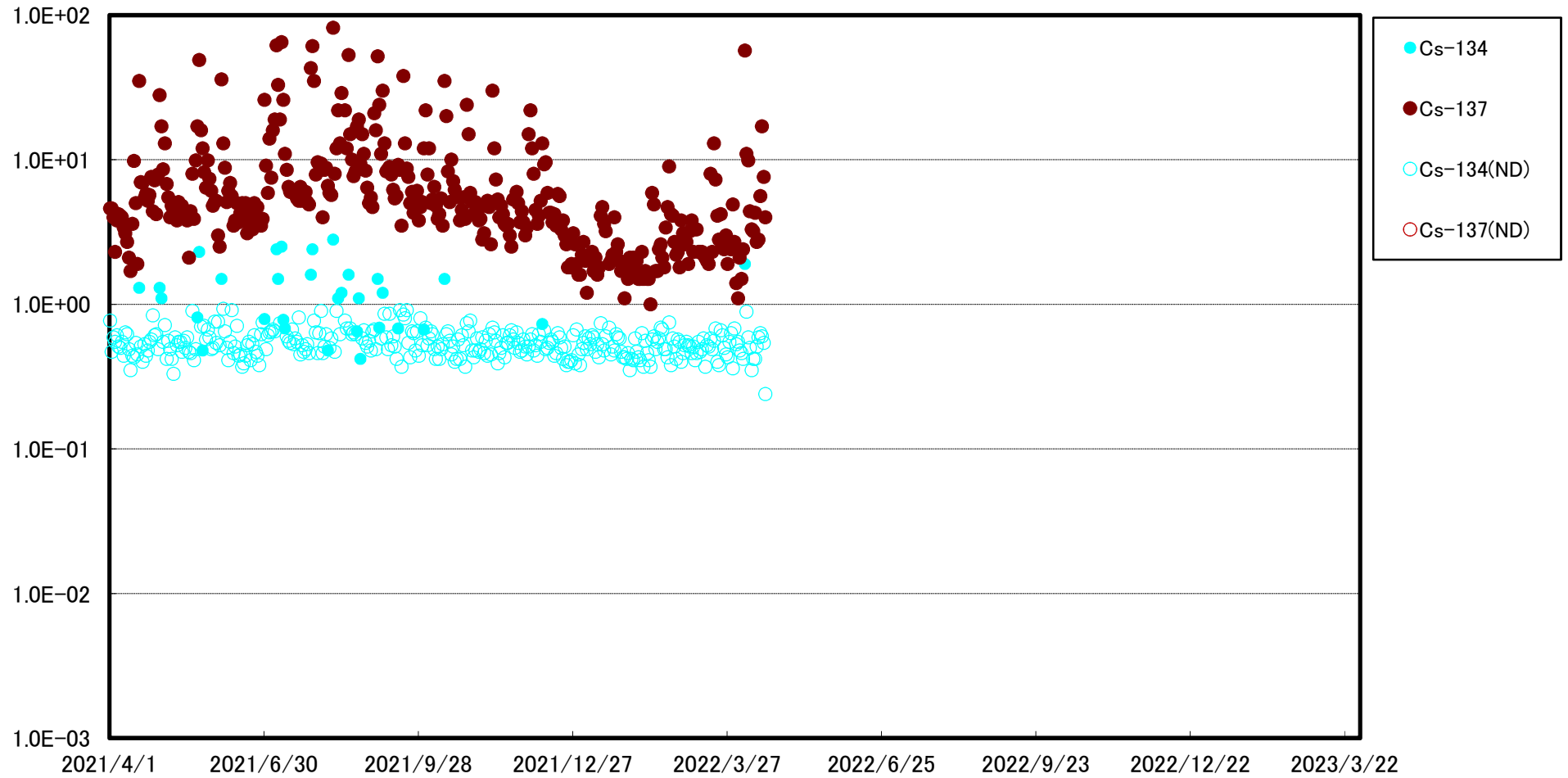
福島第一 1~4号機取水口内北側(東波除堤北側)海水放射能濃度(Bq/L)



※ WHOの飲料水水質ガイドラインにおける, セシウム(Cs-134およびCs-137)の指標:1.0E+01Bq/L(10Bq/L)

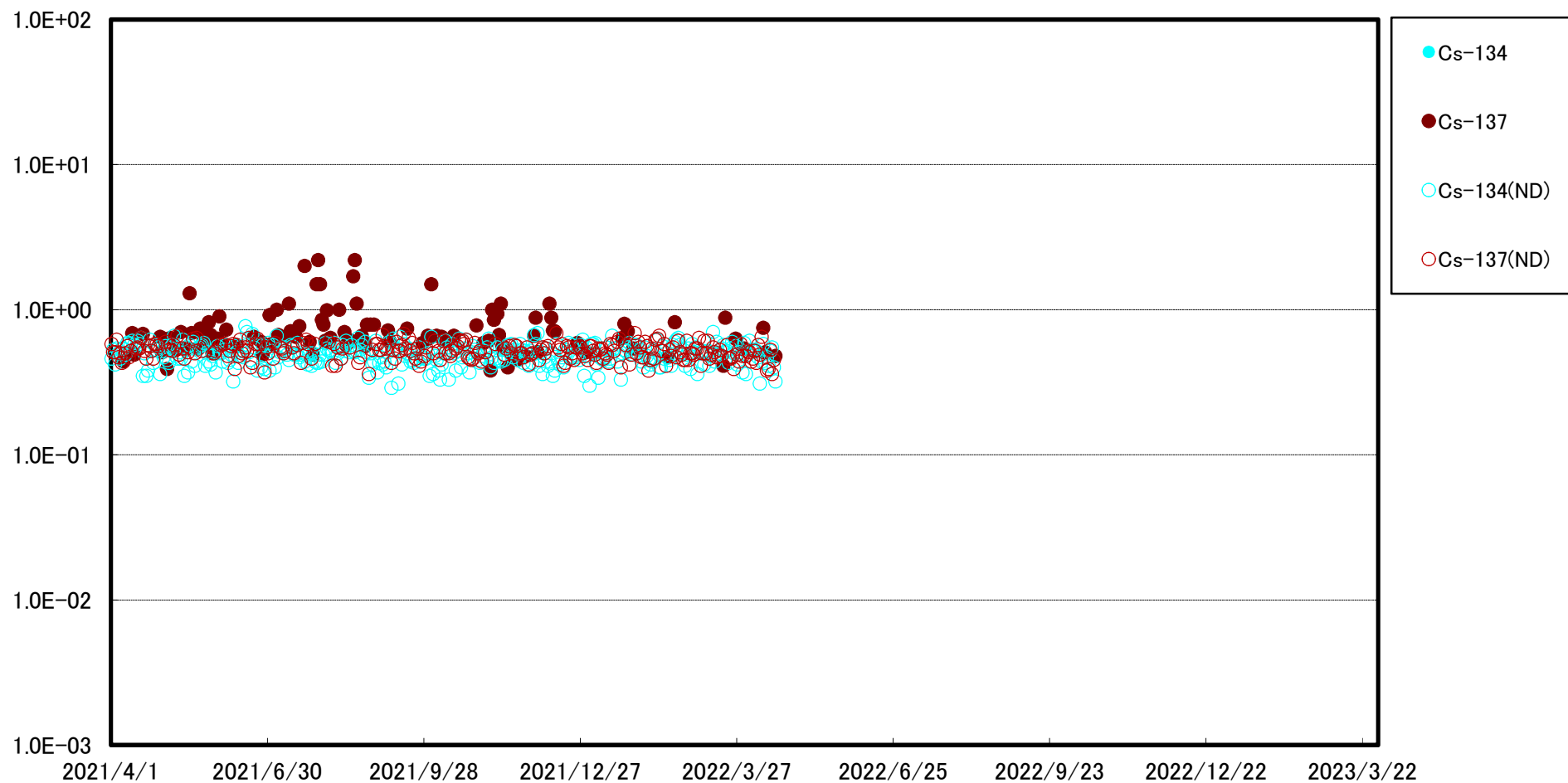


福島第一 1~4号機取水口内南側(遮水壁前)海水放射能濃度(Bq/L)



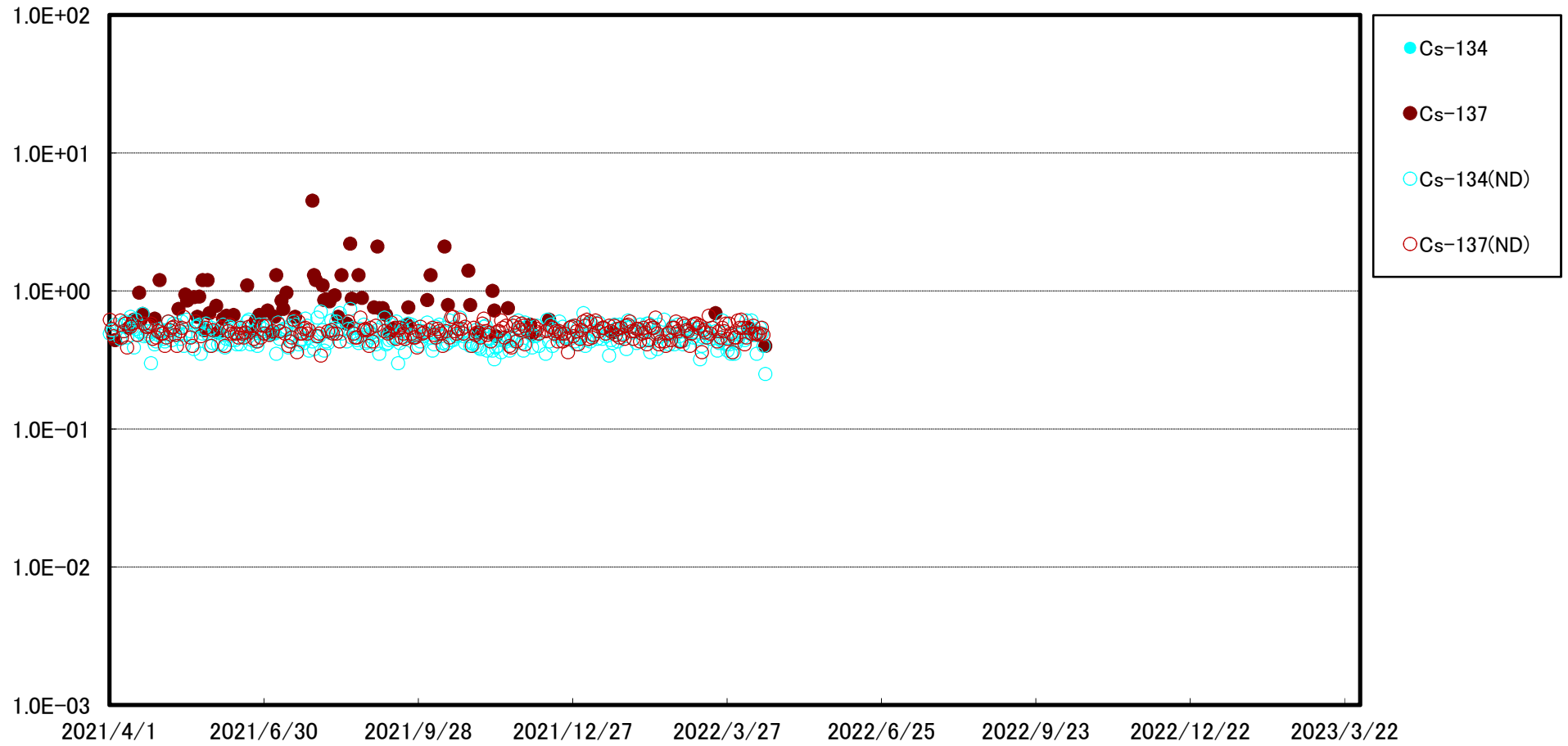
※ WHOの飲料水水質ガイドラインにおける, セシウム(Cs-134およびCs-137)の指標:1.0E+01Bq/L(10Bq/L)

福島第一 6号機取水口前海水放射能濃度 (Bq/L)



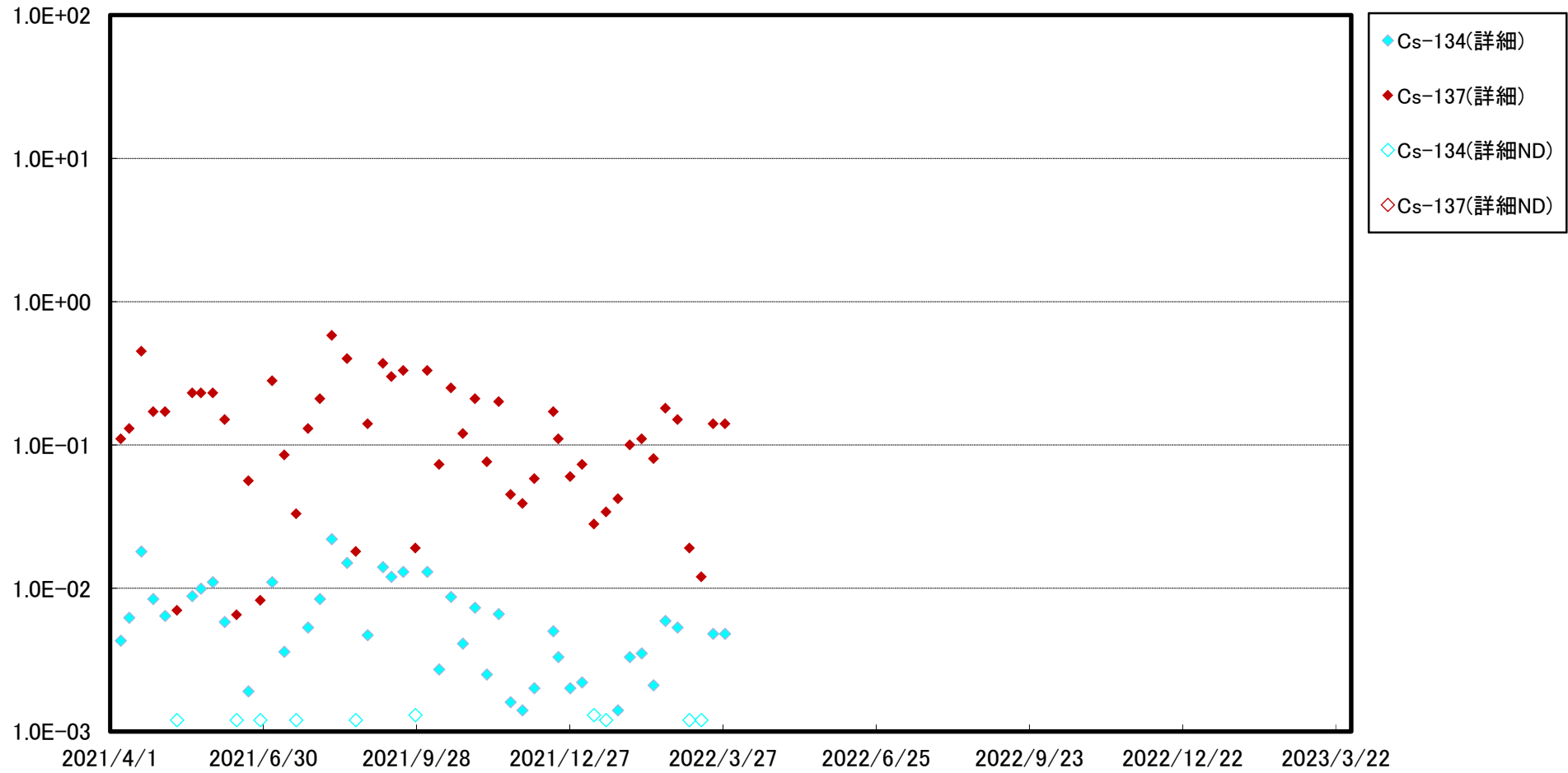
※ WHOの飲料水水質ガイドラインにおける, セシウム(Cs-134およびCs-137)の指標:1.0E+01Bq/L(10Bq/L)

福島第一 港湾口海水放射能濃度(Bq/L)



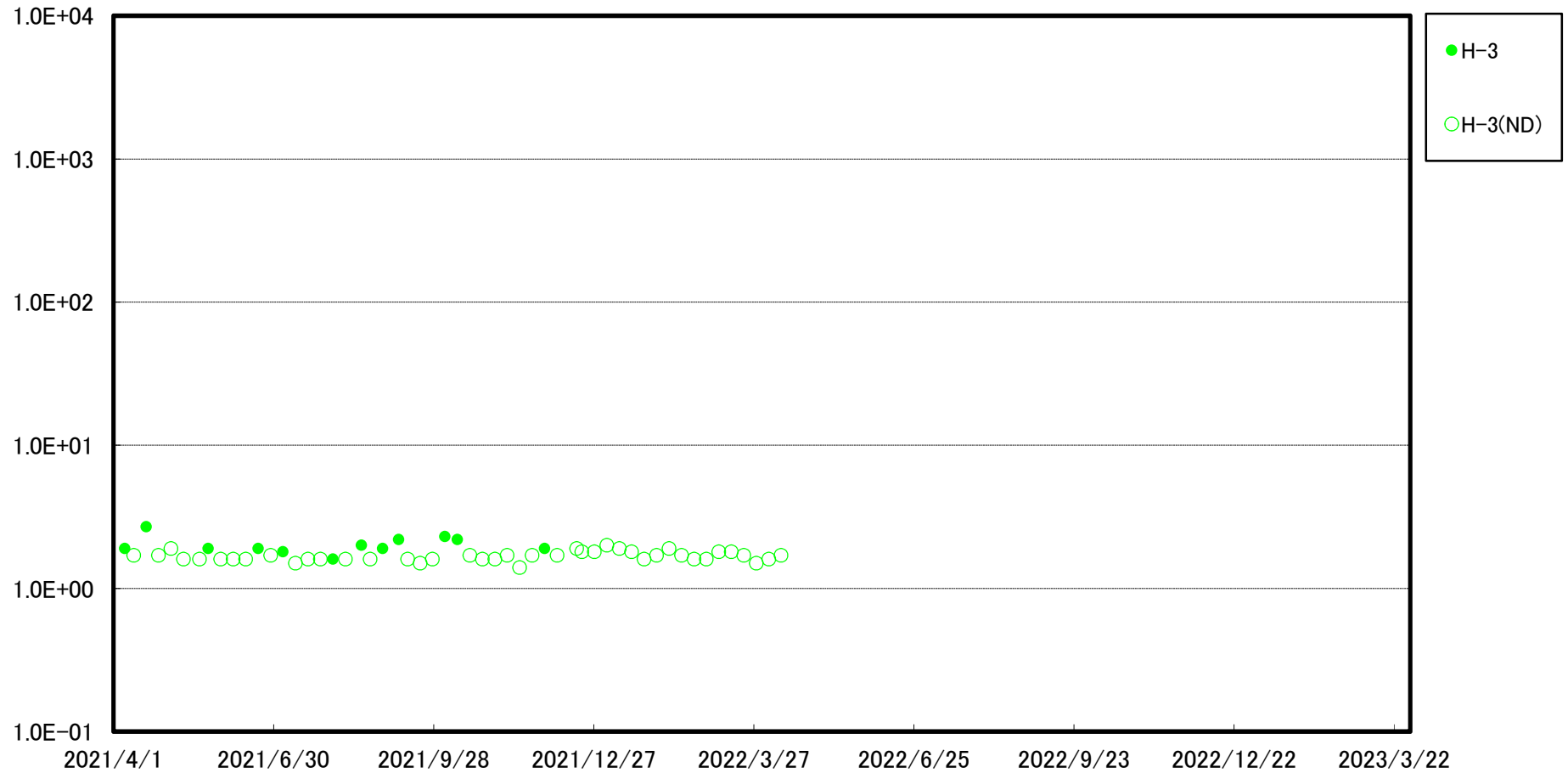
※ WHOの飲料水水質ガイドラインにおける, セシウム(Cs-134およびCs-137)の指標:1.0E+01Bq/L(10Bq/L)

# 福島第一 港湾口海水放射能濃度(Bq/L)



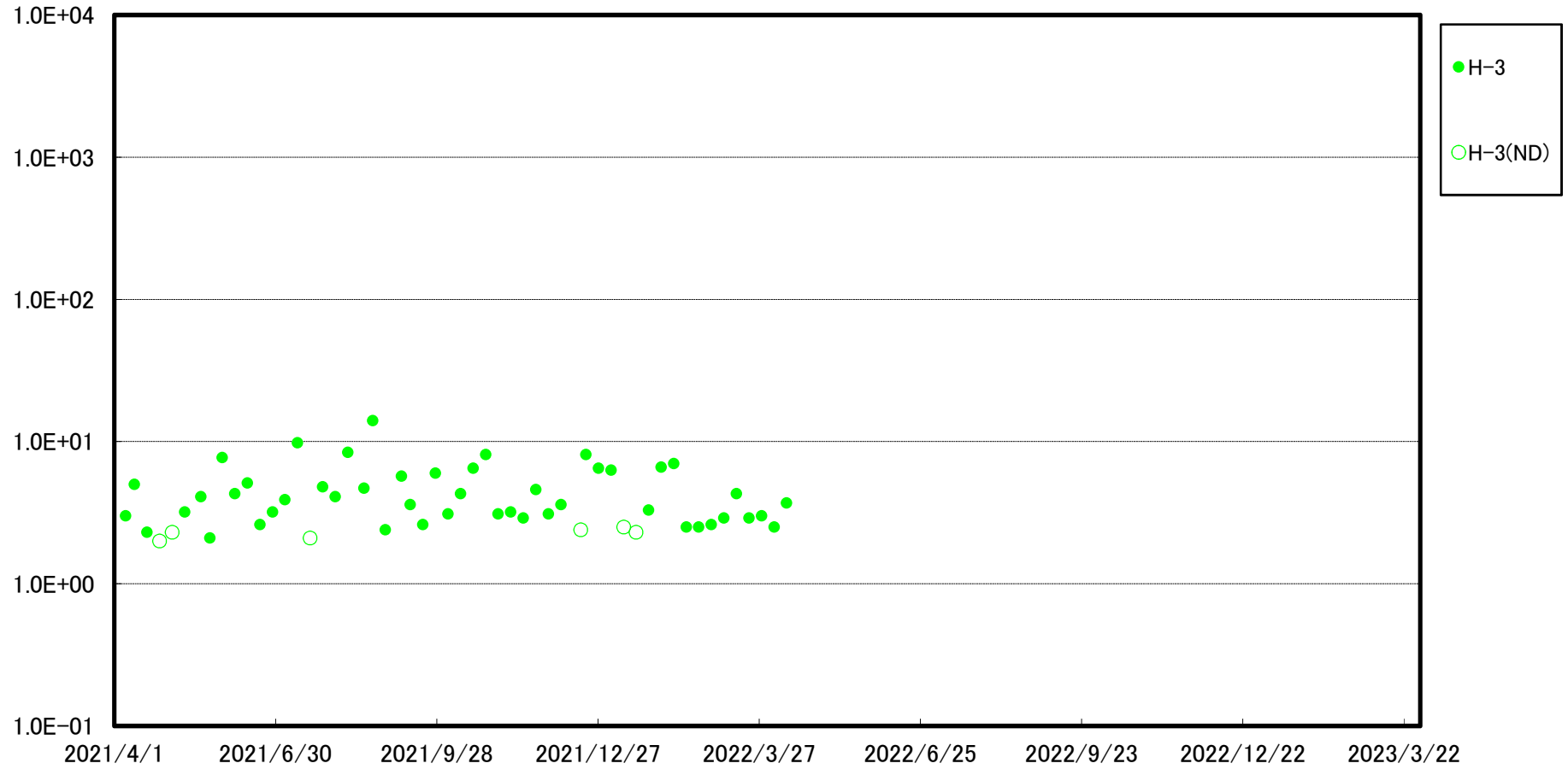
※ WHOの飲料水水質ガイドラインにおける, セシウム(Cs-134およびCs-137)の指標:1.0E+01Bq/L(10Bq/L)

福島第一 物揚場前海水放射能濃度(Bq/L)



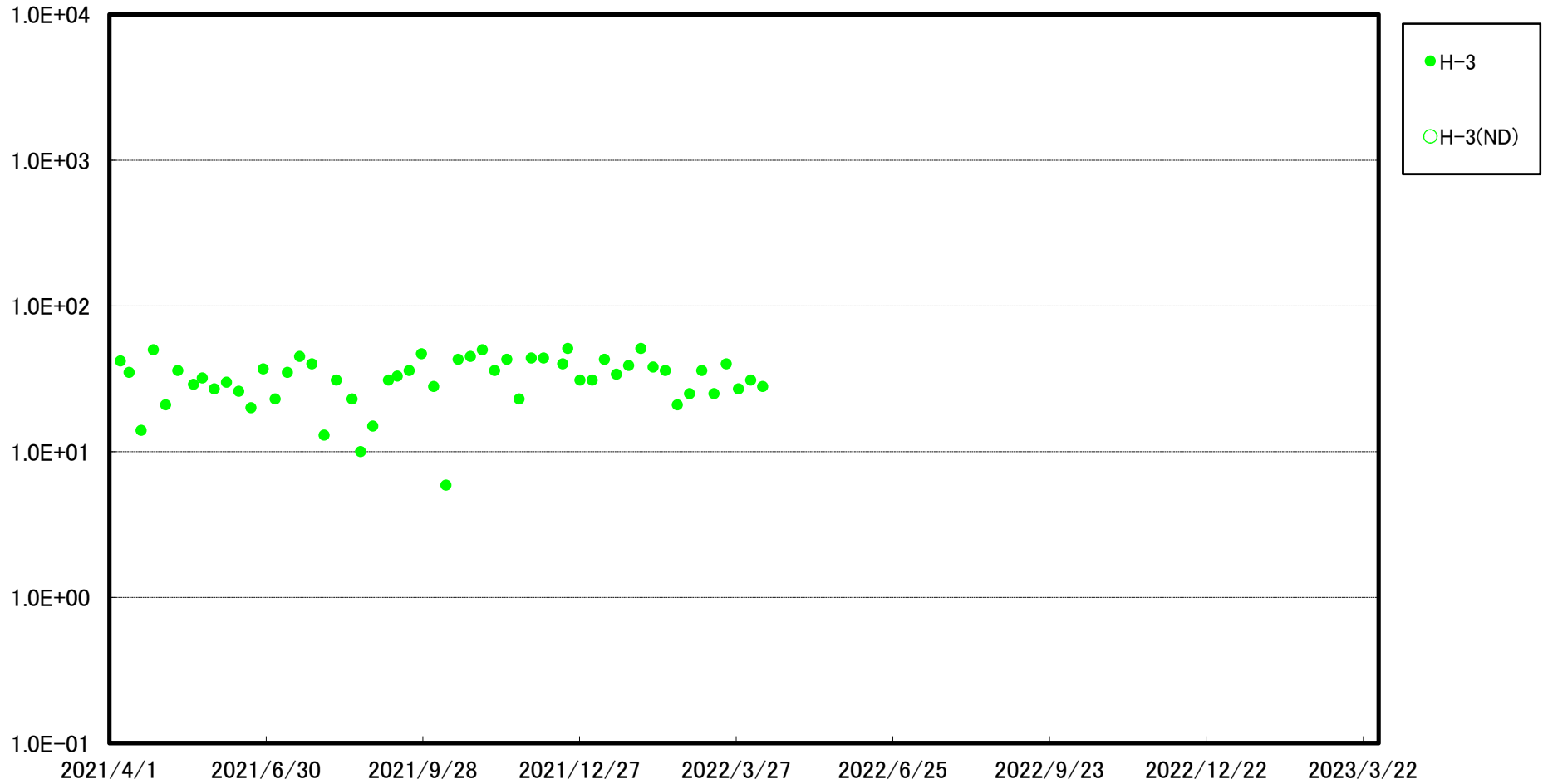
※ WHOの飲料水水質ガイドラインにおける、トリチウム(H-3)の指標:1.0E+04Bq/L(1万Bq/L)

福島第一 1~4号機取水口内北側(東波除堤北側)海水放射能濃度(Bq/L)



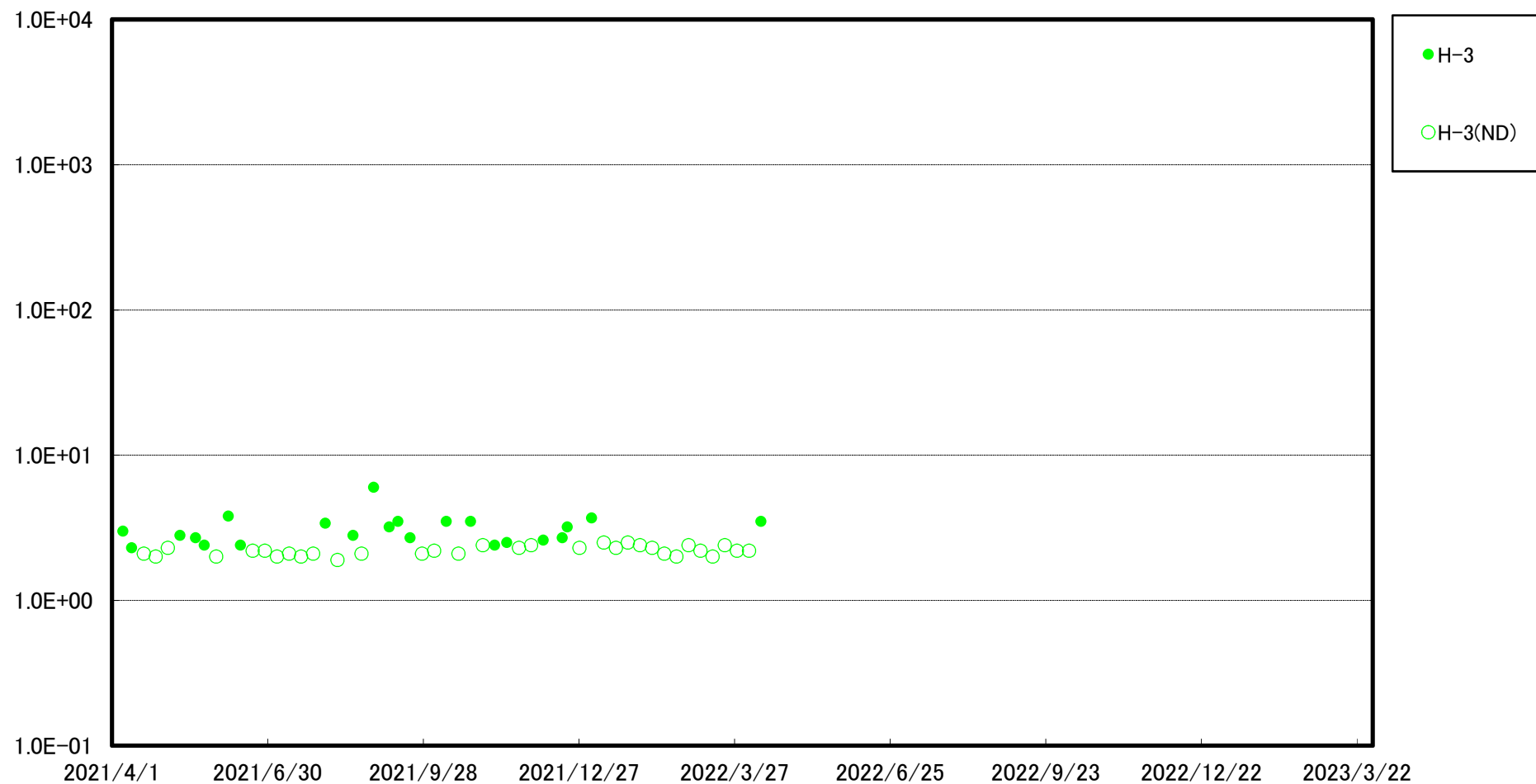
※ WHOの飲料水水質ガイドラインにおける、トリチウム(H-3)の指標:1.0E+04Bq/L(1万Bq/L)

福島第一 1~4号機取水口内南側(遮水壁前)海水放射能濃度(Bq/L)



※ WHOの飲料水水質ガイドラインにおける、トリチウム(H-3)の指標:1.0E+04Bq/L(1万Bq/L)

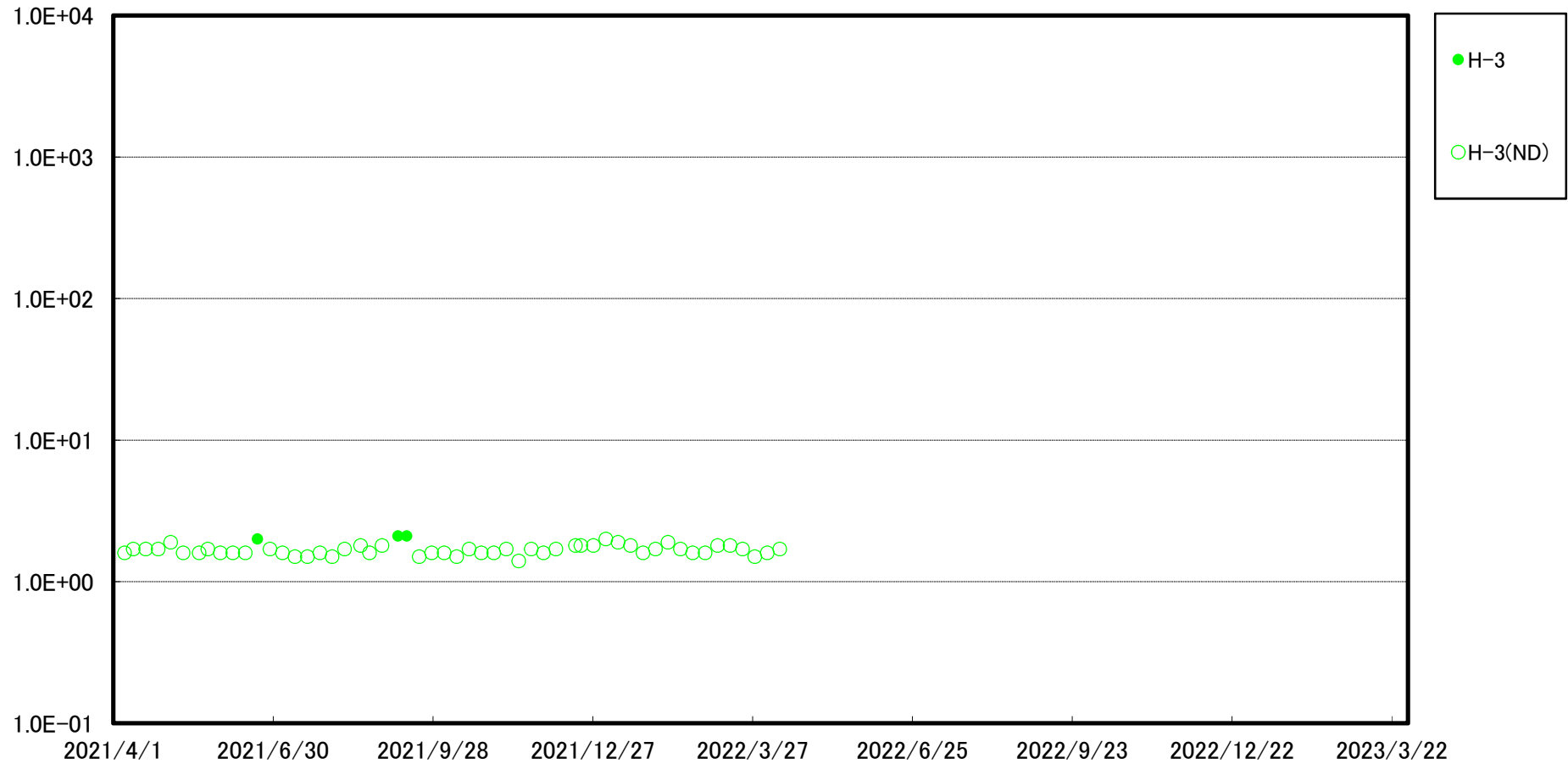
福島第一 6号機取水口前海水放射能濃度 (Bq/L)



※ WHOの飲料水水質ガイドラインにおける、トリチウム(H-3)の指標:1.0E+04Bq/L(1万Bq/L)



福島第一 港湾口海水放射能濃度(Bq/L)



※ WHOの飲料水水質ガイドラインにおける、トリチウム(H-3)の指標:1.0E+04Bq/L(1万Bq/L)