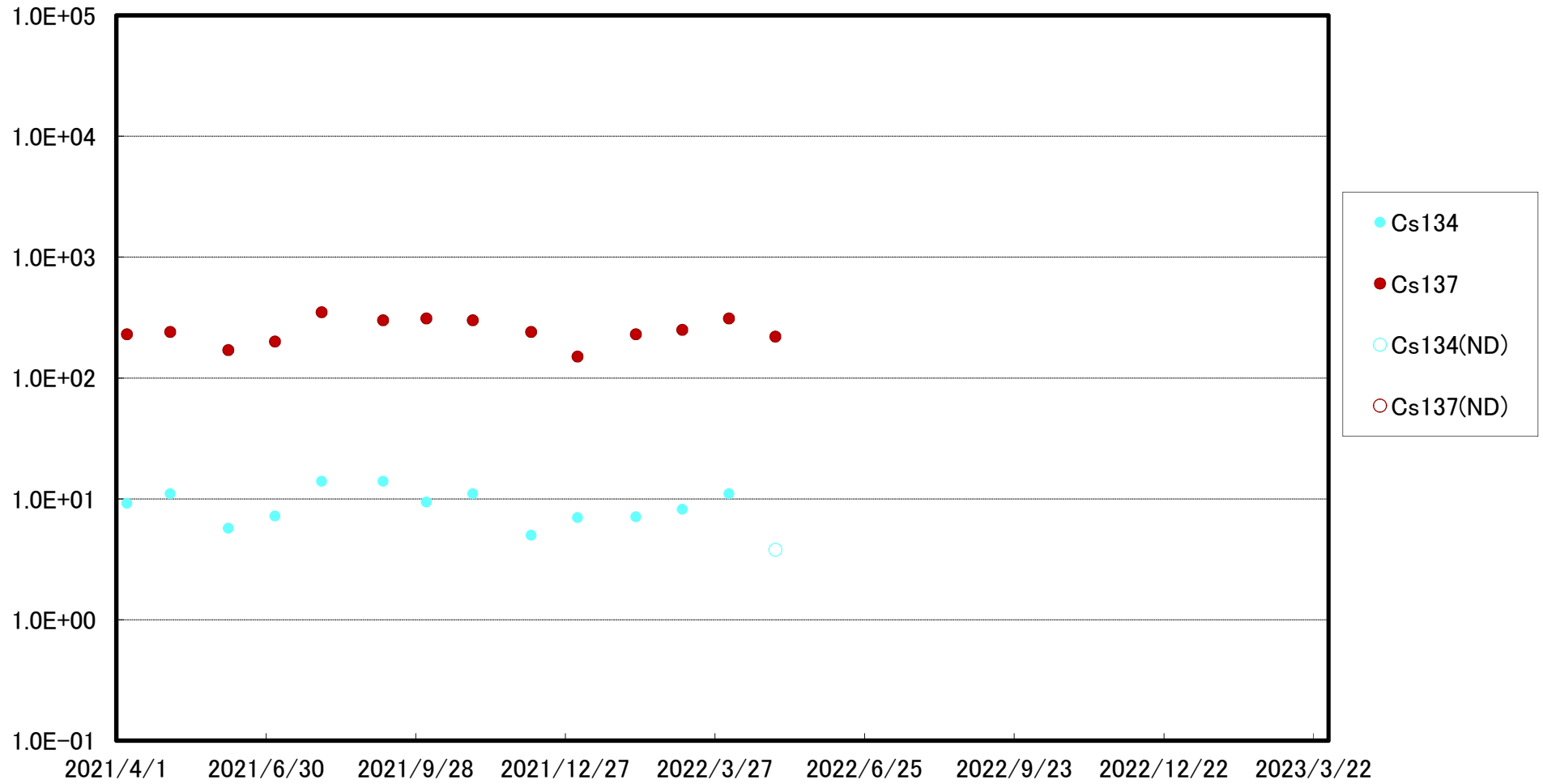


海底土分析結果（福島第一原子力発電所周辺）  
2022年4月

	地点番号	採取地点	採取日時	分析項目	
				Cs-134 (Bq/kg・乾土)	Cs-137 (Bq/kg・乾土)
沿岸	T-1	1F 5,6号機放水口北側	2022/04/04 09:10	1.1E+01	3.1E+02
	T-2	1F 南放水口付近 ※	2022/04/04 10:30	< 4.2E+00	1.2E+02
	T-3	2F 北放水口付近	2022/04/05 14:10	< 2.4E+00	4.7E+01
	T-4	岩沢海岸付近	2022/04/05 10:15	2.2E+00	6.5E+01
20km圏内	T-14	小高区沖合3km	2022/04/08 07:40	< 2.1E+00	3.0E+00
	T-11	岩沢海岸沖合3km	2022/04/08 09:48	3.2E+00	7.3E+01
	T-D1	請戸川沖合3km	2022/04/08 08:06	< 2.3E+00	1.5E+01
	T-D5	1F 敷地沖合3km	2022/04/08 08:39	< 2.1E+00	8.7E+00
	T-D9	2F 敷地沖合3km	2022/04/08 08:46	< 2.7E+00	1.2E+01
	T-5	1F 敷地沖合15km	2022/04/08 07:51	< 2.8E+00	2.6E+01
	T-①	小高区村上沖合1km	2022/04/11 07:45	< 2.9E+00	3.9E+01
	T-②	小高区村上沖合2km	2022/04/11 07:37	< 2.8E+00	1.3E+01
	T-③	浪江町請戸沖合1km	2022/04/11 08:25	3.6E+00	1.0E+02
	T-④	浪江町請戸沖合2km	2022/04/11 08:18	< 2.8E+00	1.0E+02
	T-⑤	浪江町請戸沖合3km	2022/04/11 08:11	< 2.6E+00	6.0E+01
	T-⑥	大熊町熊川沖合1km	2022/04/20 07:51	1.2E+01	3.2E+02
	T-⑦	大熊町熊川沖合2km	2022/04/20 07:44	4.8E+00	1.3E+02
	T-⑧	大熊町熊川沖合3km	2022/04/20 07:31	< 2.6E+00	2.5E+01
	T-⑨	大熊町熊川沖合5km	2022/04/20 07:16	< 3.8E+00	2.7E+01
	T-⑩	大熊町熊川沖合10km	2022/04/12 08:02	< 2.5E+00	9.4E+00
	T-⑪	大熊町熊川沖合15km	2022/04/12 07:42	< 2.6E+00	3.8E+01
	T-⑫	大熊町熊川沖合20km	2022/04/12 07:15	< 2.5E+00	3.5E+01
	T-⑬	楢葉町山田浜沖合1km	2022/04/20 08:29	3.6E+00	1.2E+02
	T-S 1	太田川沖合1km付近 <sup>※1</sup>	2022/05/10 07:11	< 2.4E+00	1.1E+01
	T-S 3	請戸川沖合3km付近 <sup>※1</sup>	2022/05/11 10:13	< 2.6E+00	6.4E+00
	T-S 4	1F 敷地沖合3km付近 <sup>※1</sup>	2022/05/11 10:40	< 2.7E+00	7.8E+00
	T-S 5	木戸川沖合2km付近	採取中止	—	—
	T-S 7	2F 敷地沖合2km付近	採取中止	—	—
	T-S 8	熊川沖合4km付近 <sup>※1</sup>	2022/05/09 10:06	< 2.6E+00	2.0E+01
	T-B 1	小高区沖合15km付近 <sup>※1</sup>	2022/05/17 06:47	< 2.3E+00	2.6E+00
	T-B 2	請戸川沖合18km付近 <sup>※1</sup>	2022/05/17 06:14	< 2.5E+00	7.7E+00
	T-B 3	1F 敷地沖合10km付近	採取中止	—	—
T-B 4	2F 敷地沖合10km付近	採取中止	—	—	
30km圏内	T-13-1	新田川沖合1km	—	—	—
	T-7	岩沢海岸沖合15km	—	—	—
30km圏外	T-18	小名浜港沖合3km	—	—	—
	T-12	いわき市北部沖合3km	—	—	—
	T-17-1	夏井川沖合1km	—	—	—
	T-20	豊間沖合3km	—	—	—
	T-22	相馬沖合3km	—	—	—
	T-MA	鹿島沖合5km	—	—	—
	T-M10	沼の内沖合5km	—	—	—

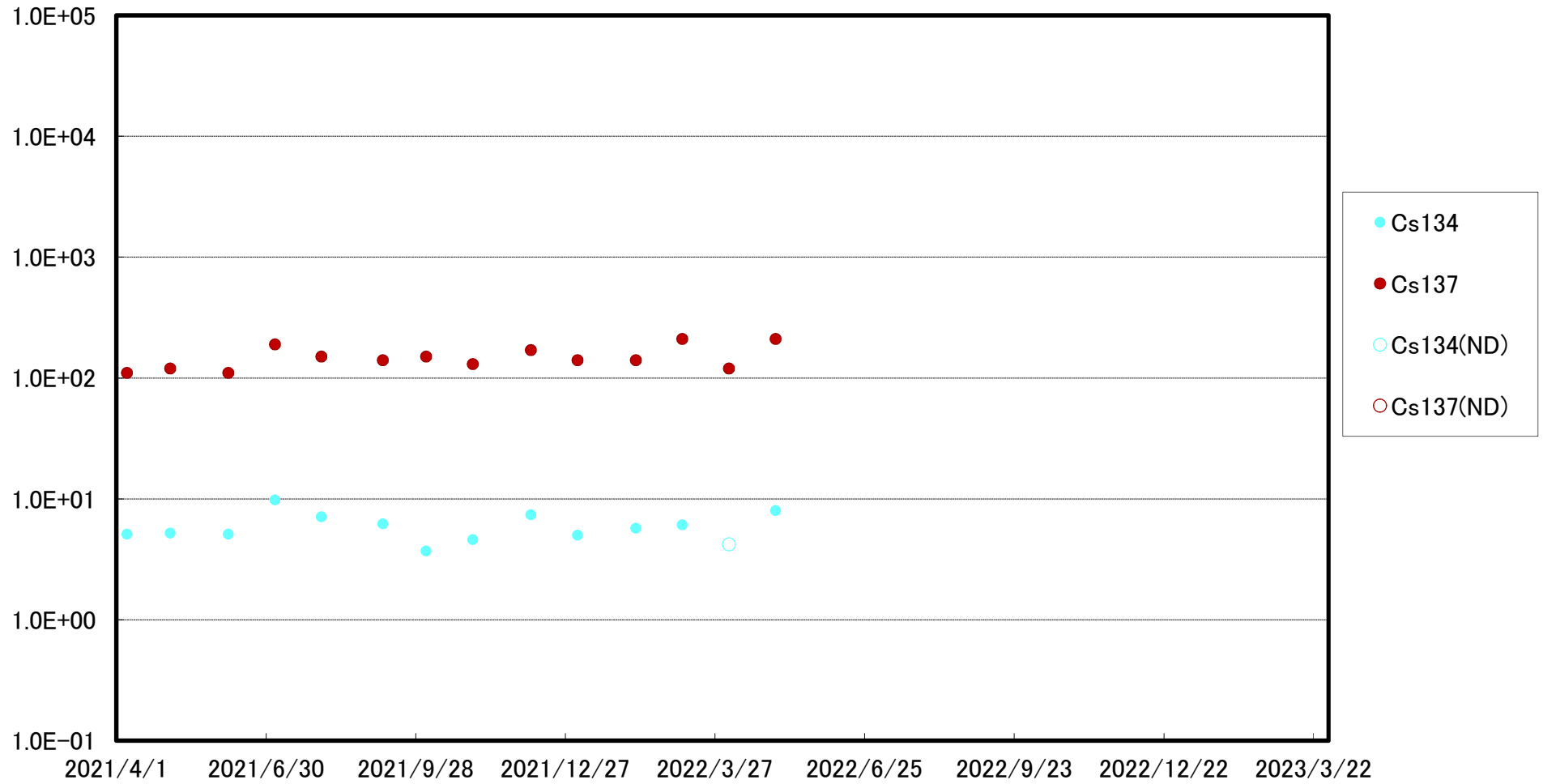
・核種毎の半減期：Cs-134(約2年)，Cs-137(約30年)  
 ・不等号 (<：小なり) は、検出限界値未満 (ND) を表す。  
 ・測定対象外および採取中止の項目は「—」と記す。  
 ・〇.〇E±〇とは、〇.〇×10<sup>±〇</sup>であることを意味する。  
 (例) 3.1E+01は3.1×10<sup>1</sup>で31，3.1E+00は3.1×10<sup>0</sup>で3.1，3.1E-01は3.1×10<sup>-1</sup>で0.31と読む。  
 ・1F:福島第一原子力発電所，2F:福島第二原子力発電所  
 ・沿岸および20km圏内の地点の分析頻度は，1回/月。30km圏内および30km圏外の地点の分析頻度は，1回/2ヶ月。  
 ・採取中止理由：悪天候のため  
 ※ 試料採取作業の安全確保ができないため、採取地点を1～4号機放水口から南側に約1300mの地点に一時的に変更。  
 ※1 4月に採取予定としていたが、悪天候により5月に延期。

福島第一 5,6号機放水口北側(T-1) 海底土放射能濃度(Bq/kg・乾土)



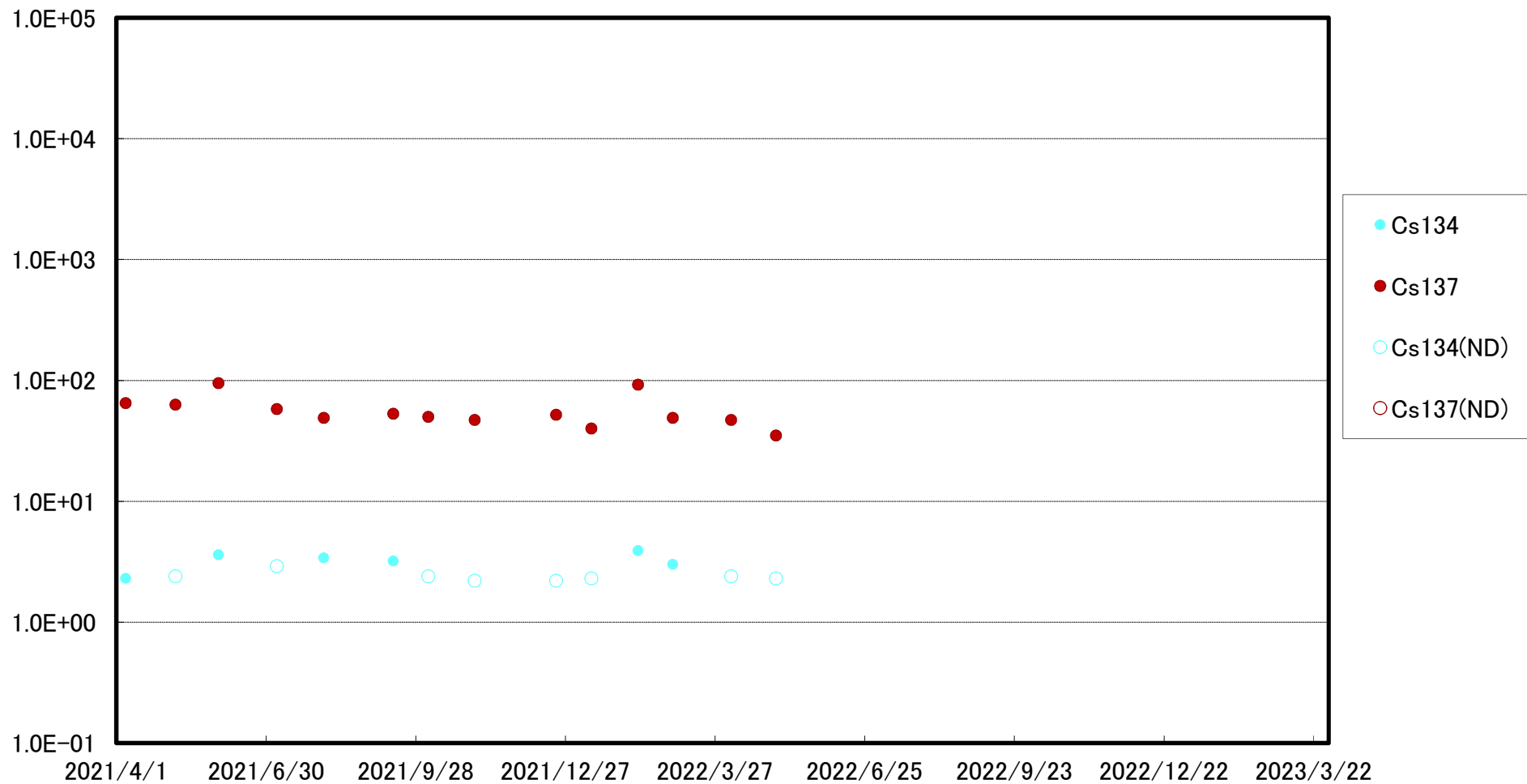
※ (ND)は測定値が検出限界値未満であったことを示します。検出限界値は測定環境や測定器ごとの特性によって変動します。

福島第一 南放水口付近(T-2) 海底土放射能濃度(Bq/kg・乾土)



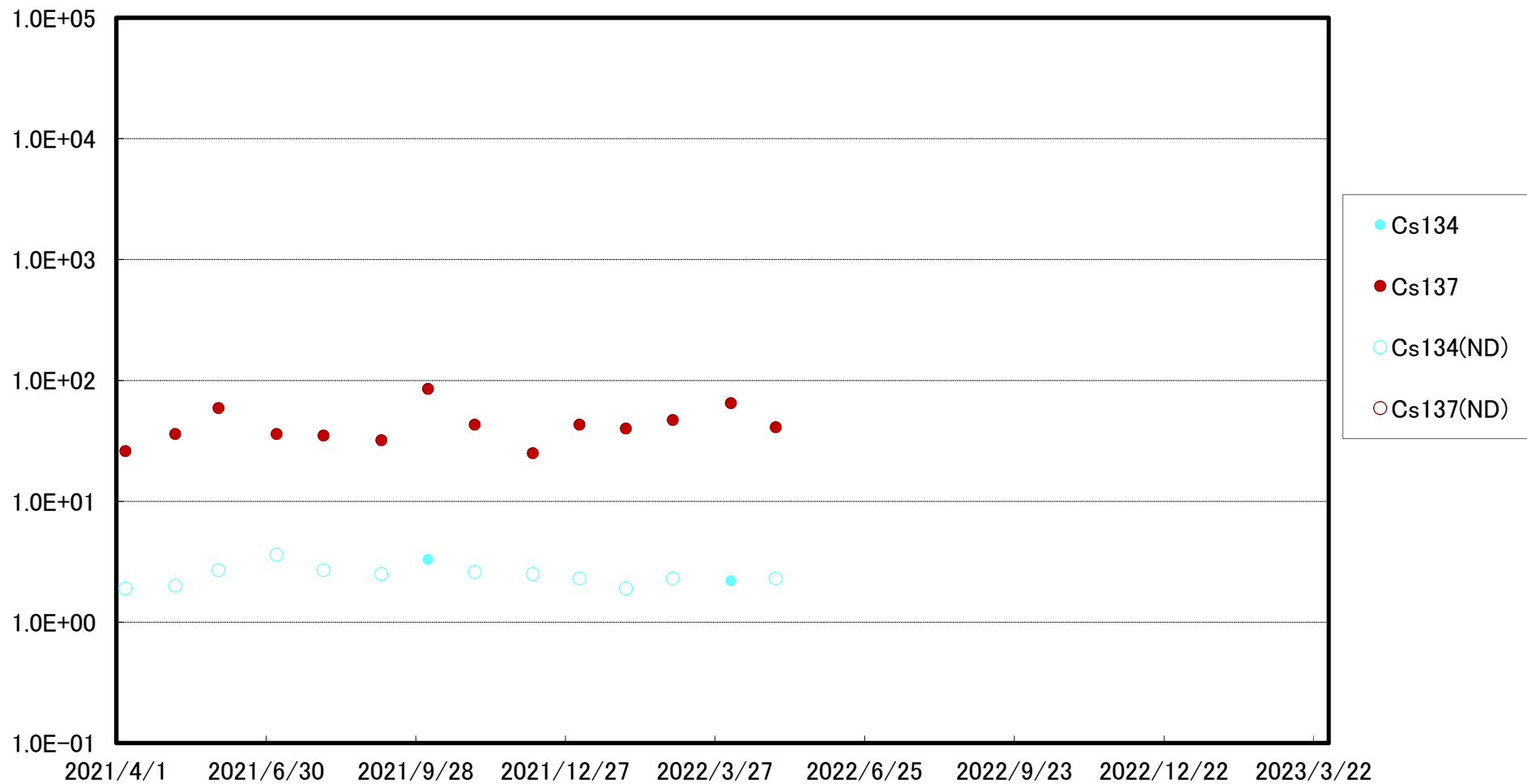
※ (ND)は測定値が検出限界値未満であったことを示します。検出限界値は測定環境や測定器ごとの特性によって変動します。

福島第二 北放水口付近(T-3) 海底土放射能濃度(Bq/kg・乾土)



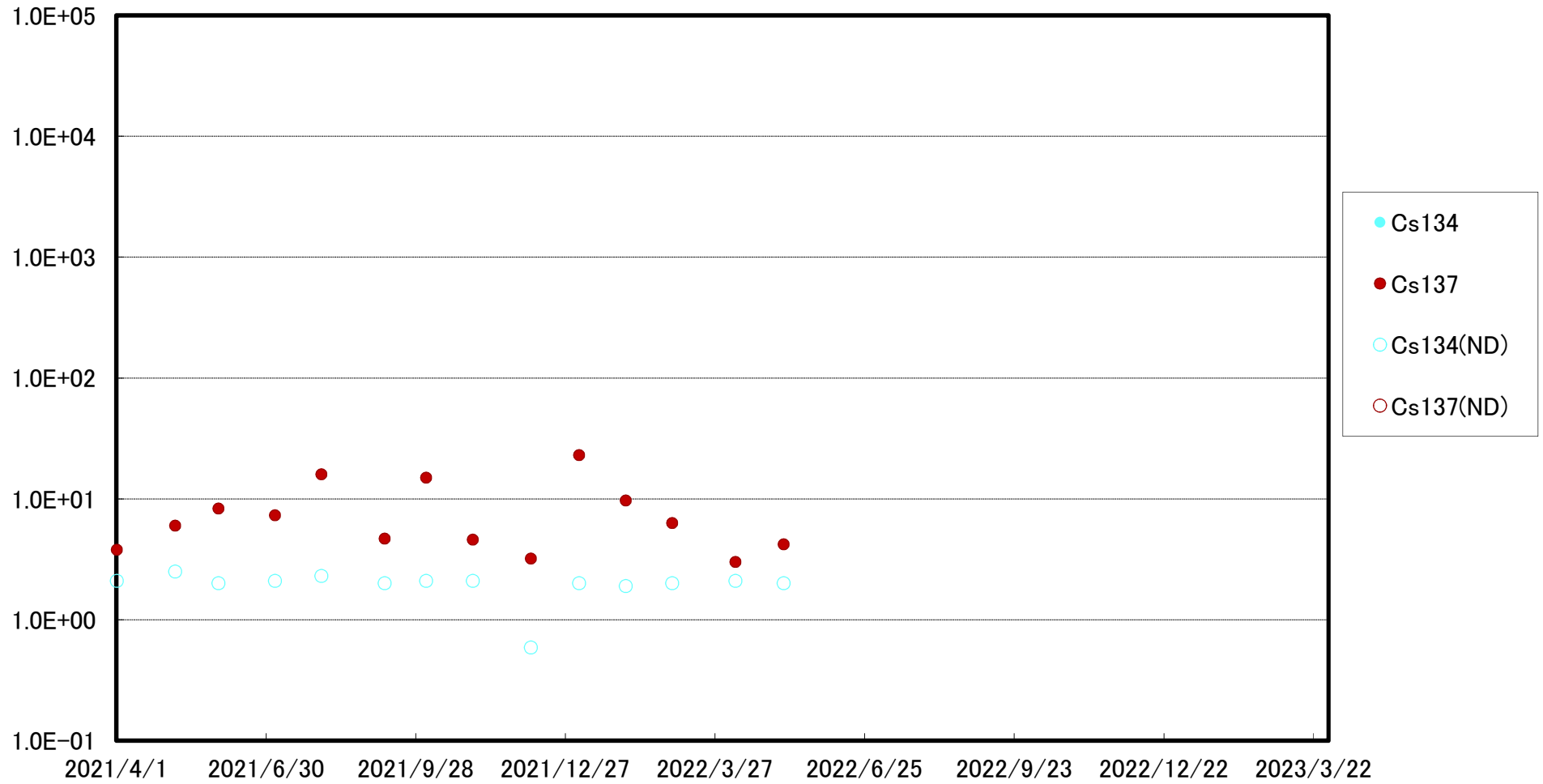
※ (ND)は測定値が検出限界値未満であったことを示します。検出限界値は測定環境や測定器ごとの特性によって変動します。

岩沢海岸付近(T-4) 海底土放射能濃度(Bq/kg・乾土)



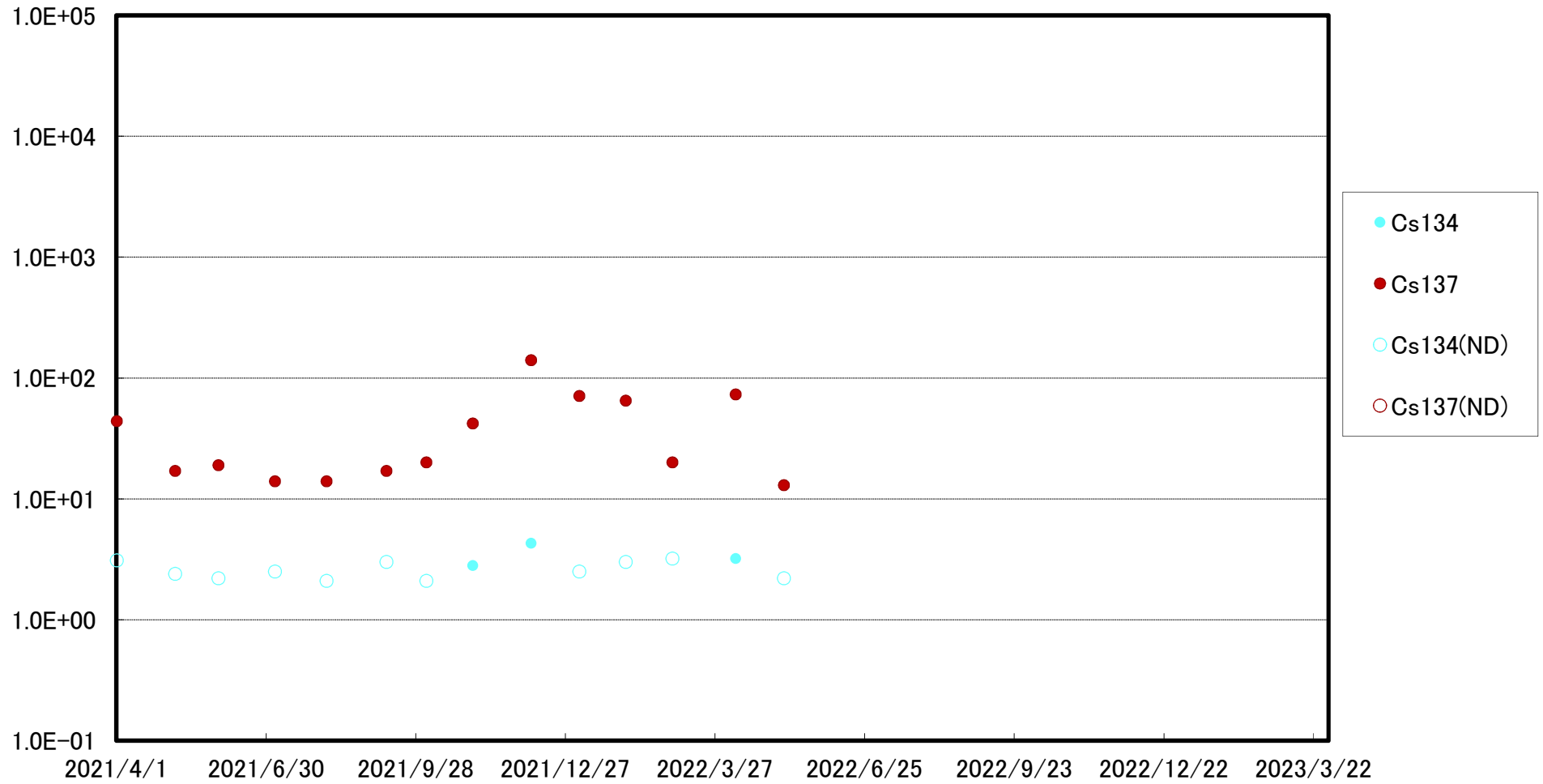
※ (ND)は測定値が検出限界値未満であったことを示します。検出限界値は測定環境や測定器ごとの特性によって変動します。

小高区沖合3km(T-14)海底土放射能濃度(Bq/kg・乾土)



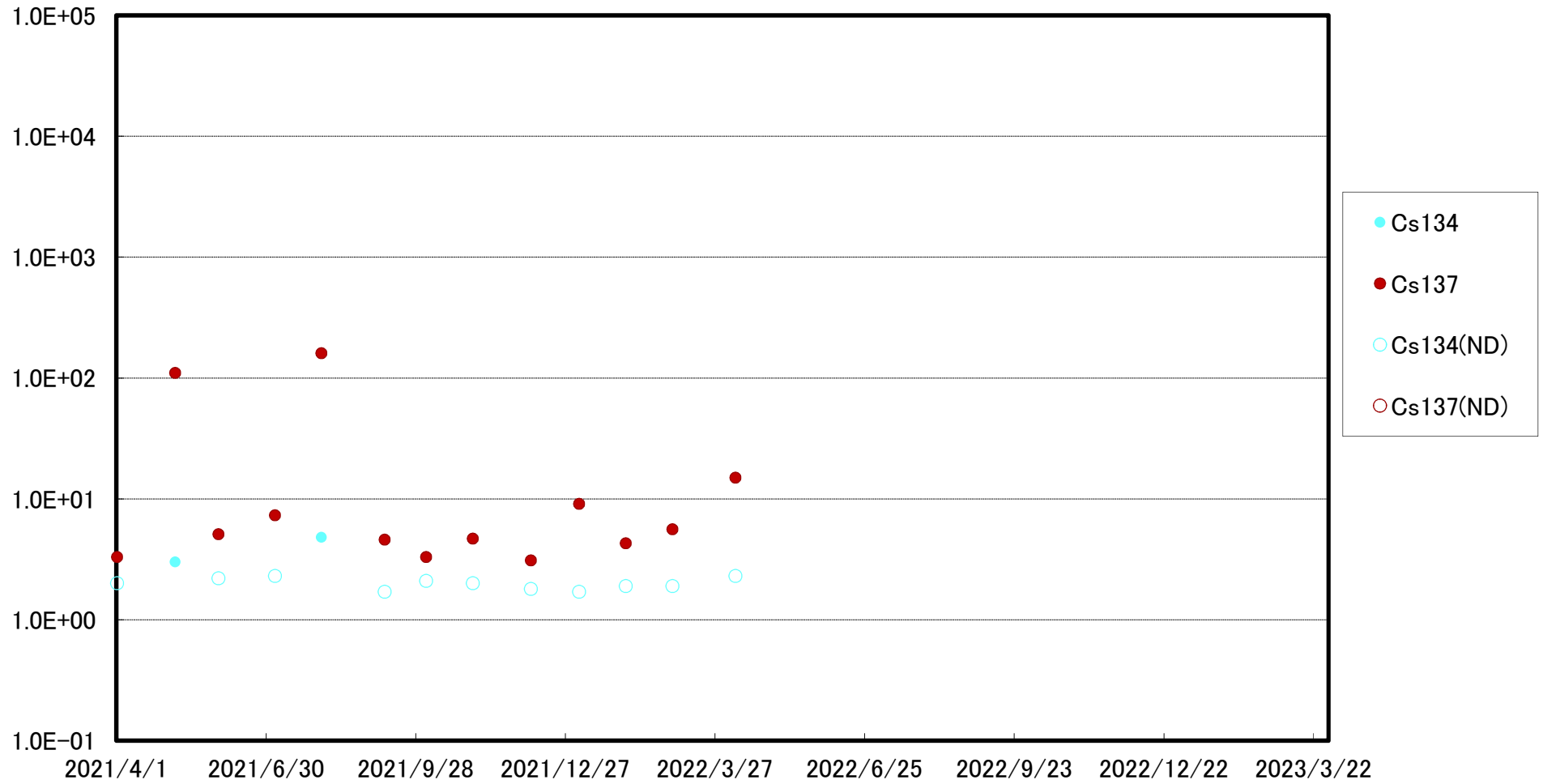
※ (ND)は測定値が検出限界値未満であったことを示します。検出限界値は測定環境や測定器ごとの特性によって変動します。

岩沢海岸沖合3km(T-11)海底土放射能濃度(Bq/kg・乾土)



※ (ND)は測定値が検出限界値未満であったことを示します。検出限界値は測定環境や測定器ごとの特性によって変動します。

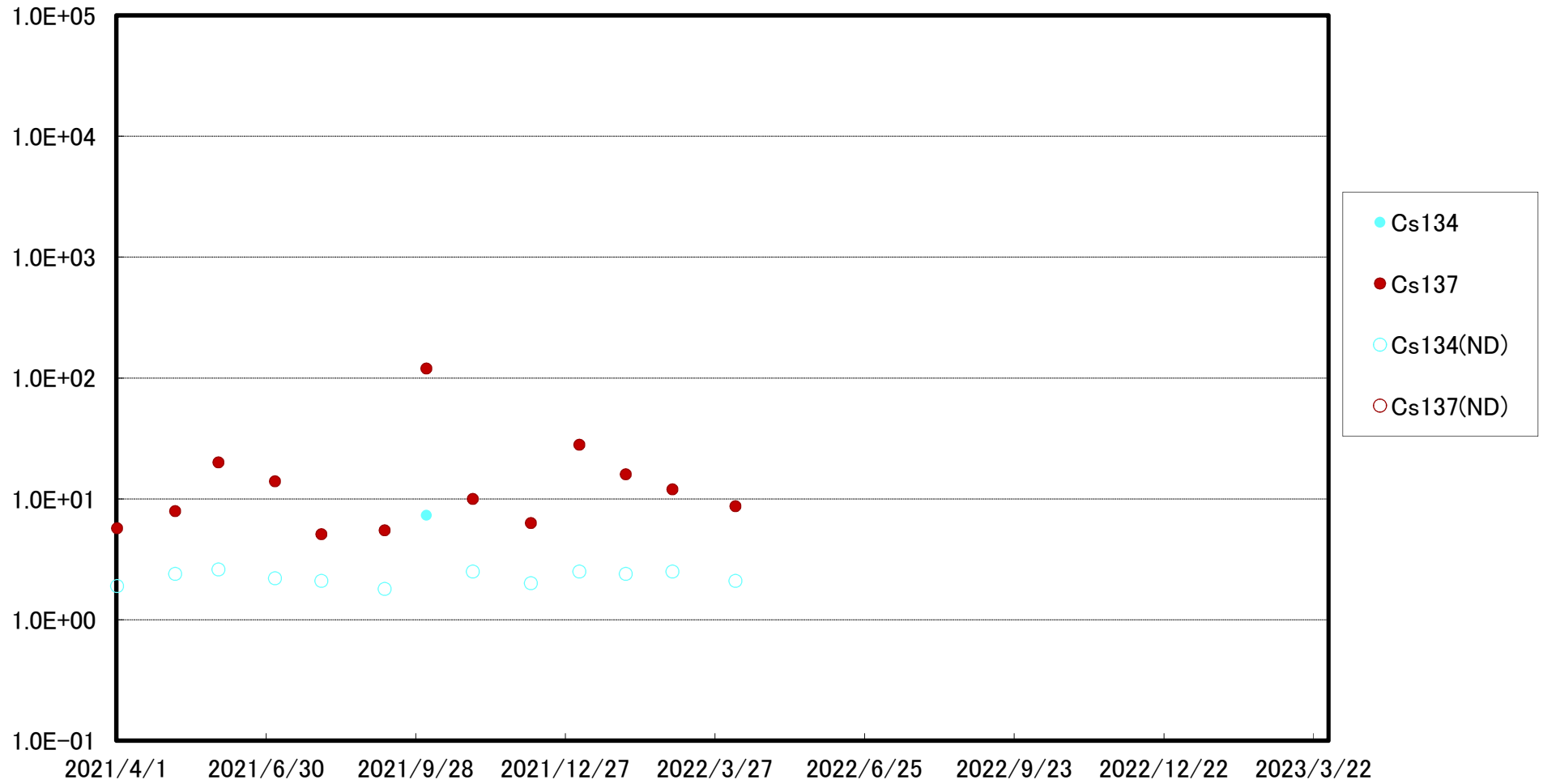
請戸川沖合3km(T-D1)海底土放射能濃度(Bq/kg・乾土)



※ (ND)は測定値が検出限界値未満であったことを示します。検出限界値は測定環境や測定器ごとの特性によって変動します。

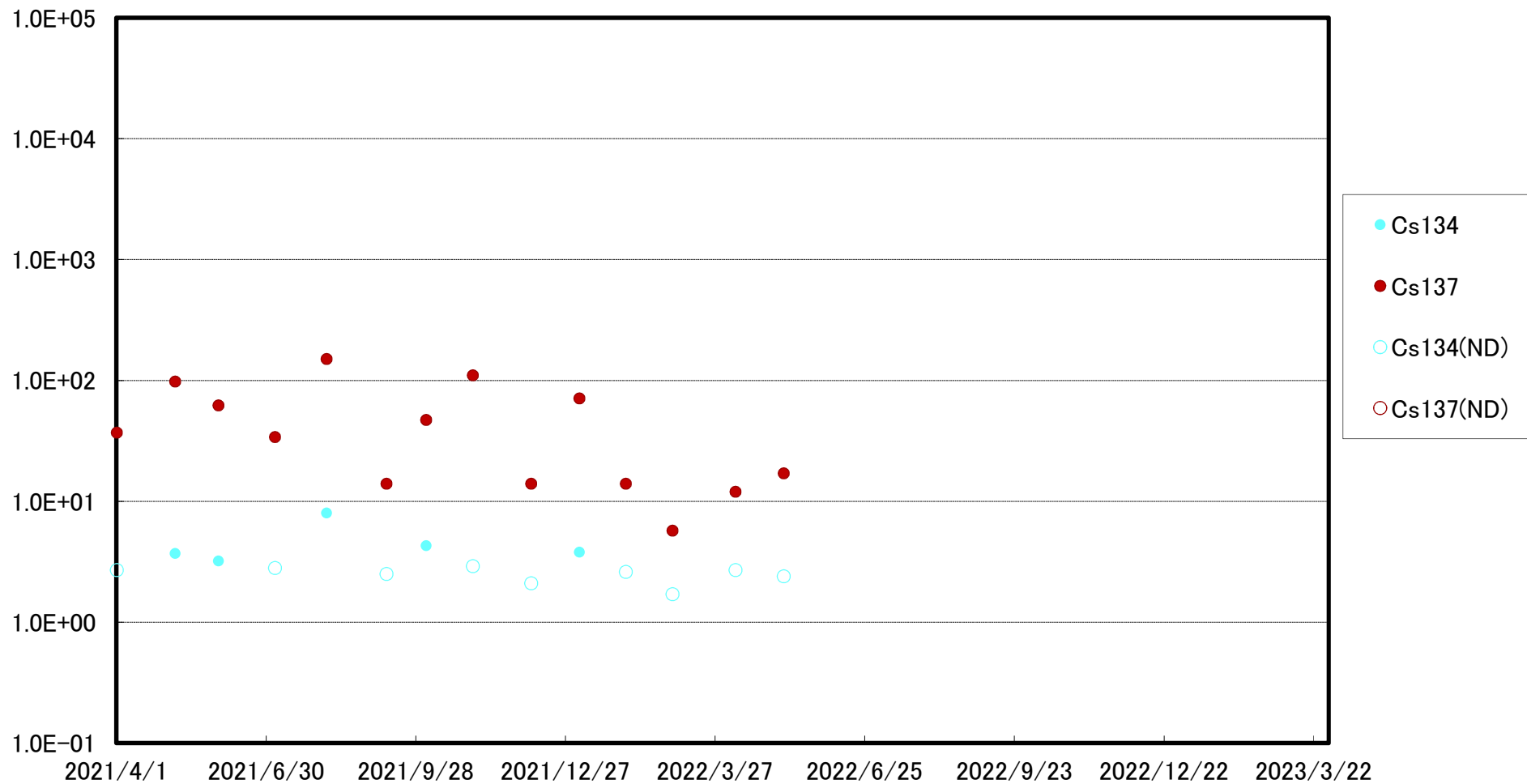


福島第一 敷地沖合3km(T-D5)海底土放射能濃度(Bq/kg・乾土)



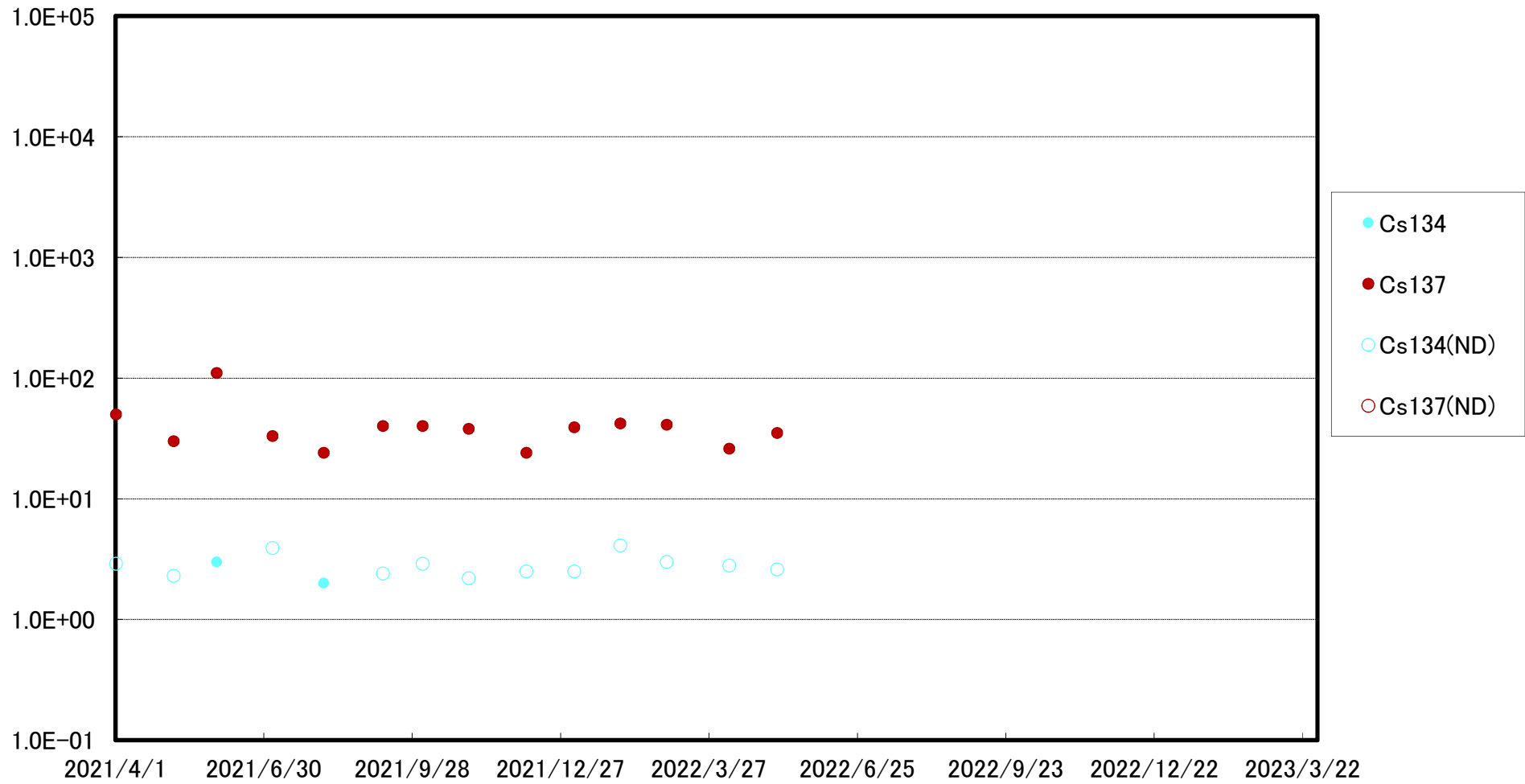
※ (ND)は測定値が検出限界値未満であったことを示します。検出限界値は測定環境や測定器ごとの特性によって変動します。

福島第二 敷地沖合3km(T-D9)海底土放射能濃度(Bq/kg・乾土)



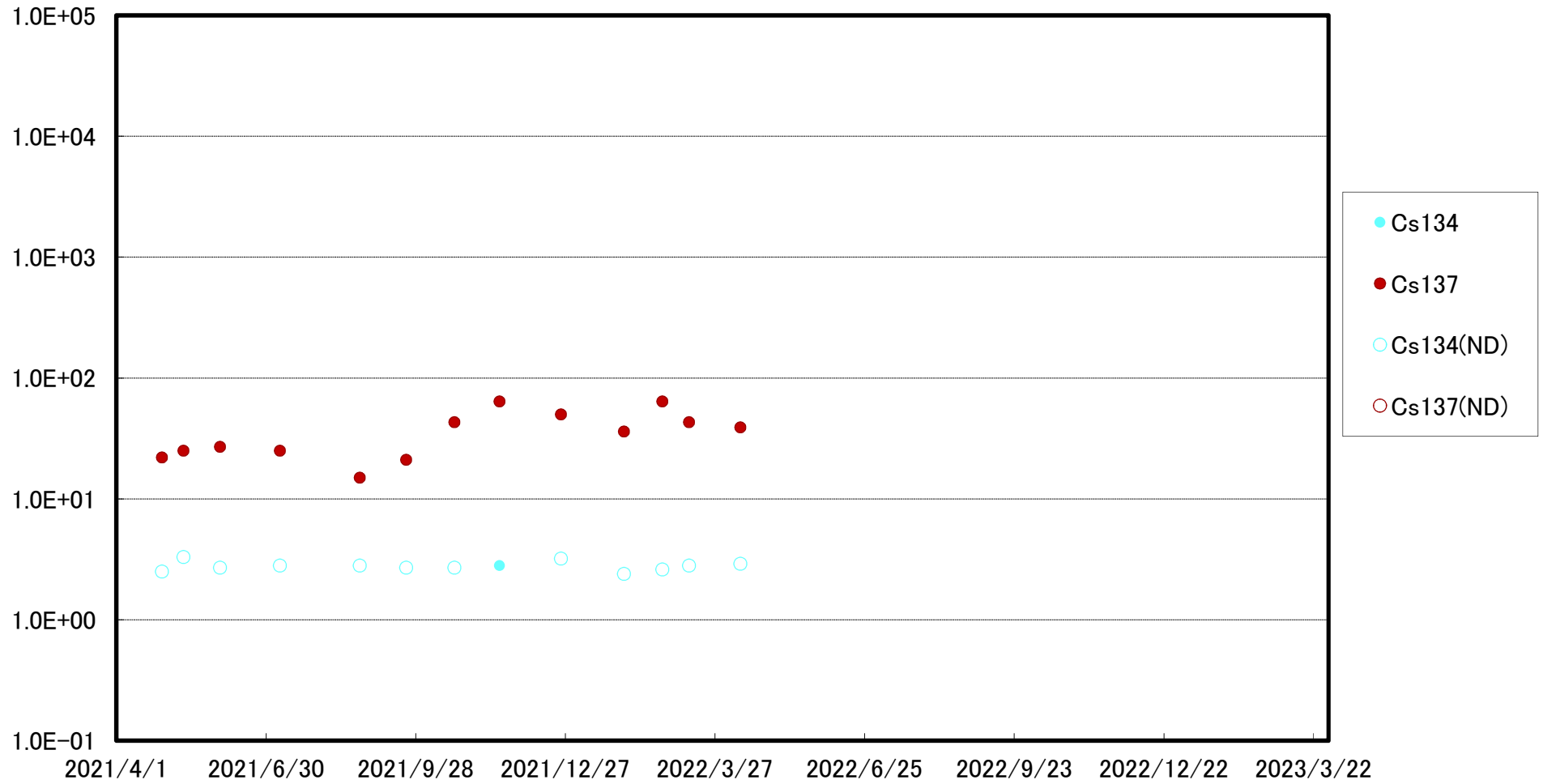
※ (ND)は測定値が検出限界値未満であったことを示します。検出限界値は測定環境や測定器ごとの特性によって変動します。

福島第一 敷地沖合15km(T-5)海底土放射能濃度(Bq/kg・乾土)



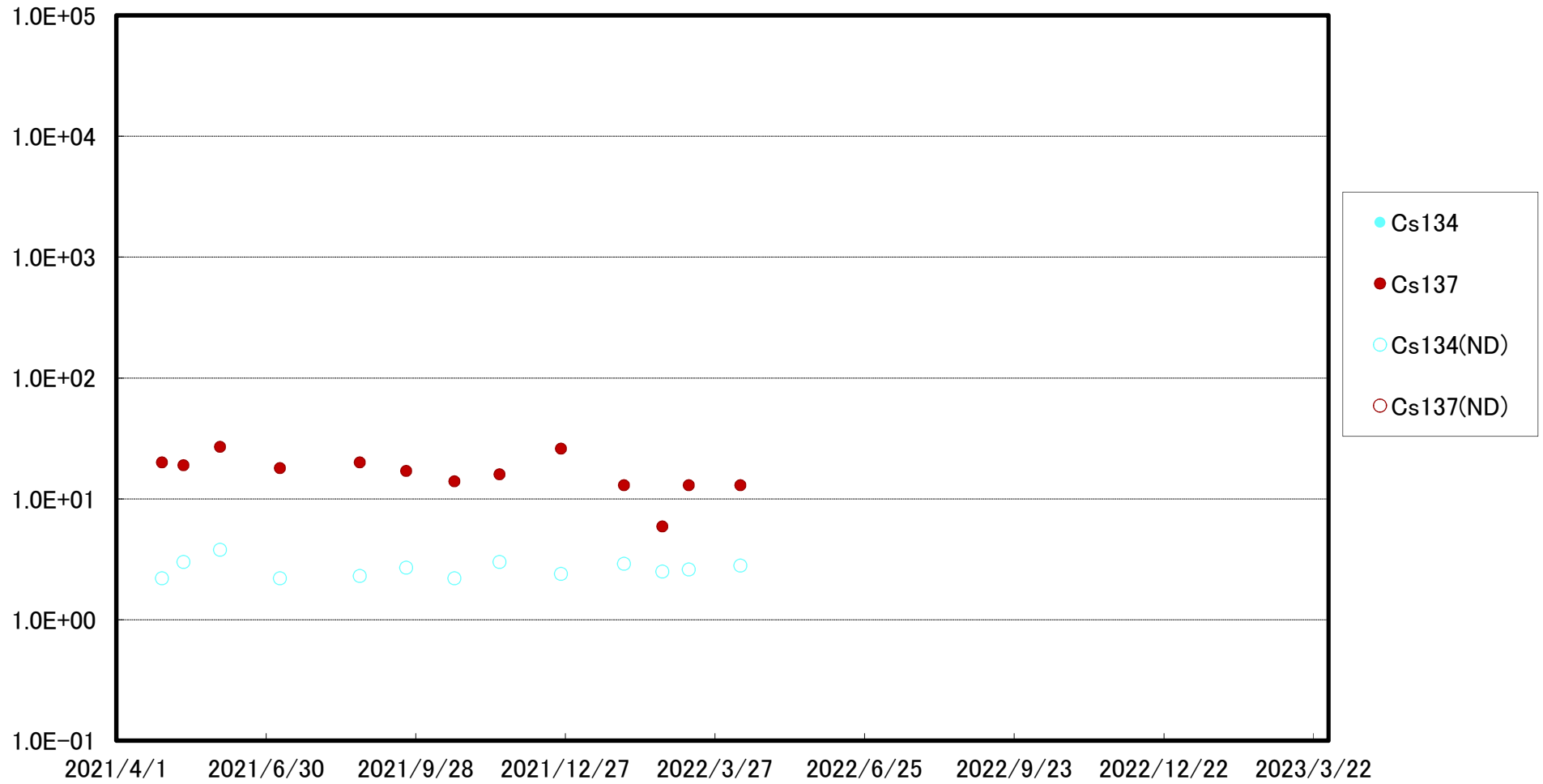
※ (ND)は測定値が検出限界値未満であったことを示します。検出限界値は測定環境や測定器ごとの特性によって変動します。

小高区村上沖合1km(T-①)海底土放射能濃度(Bq/kg・乾土)



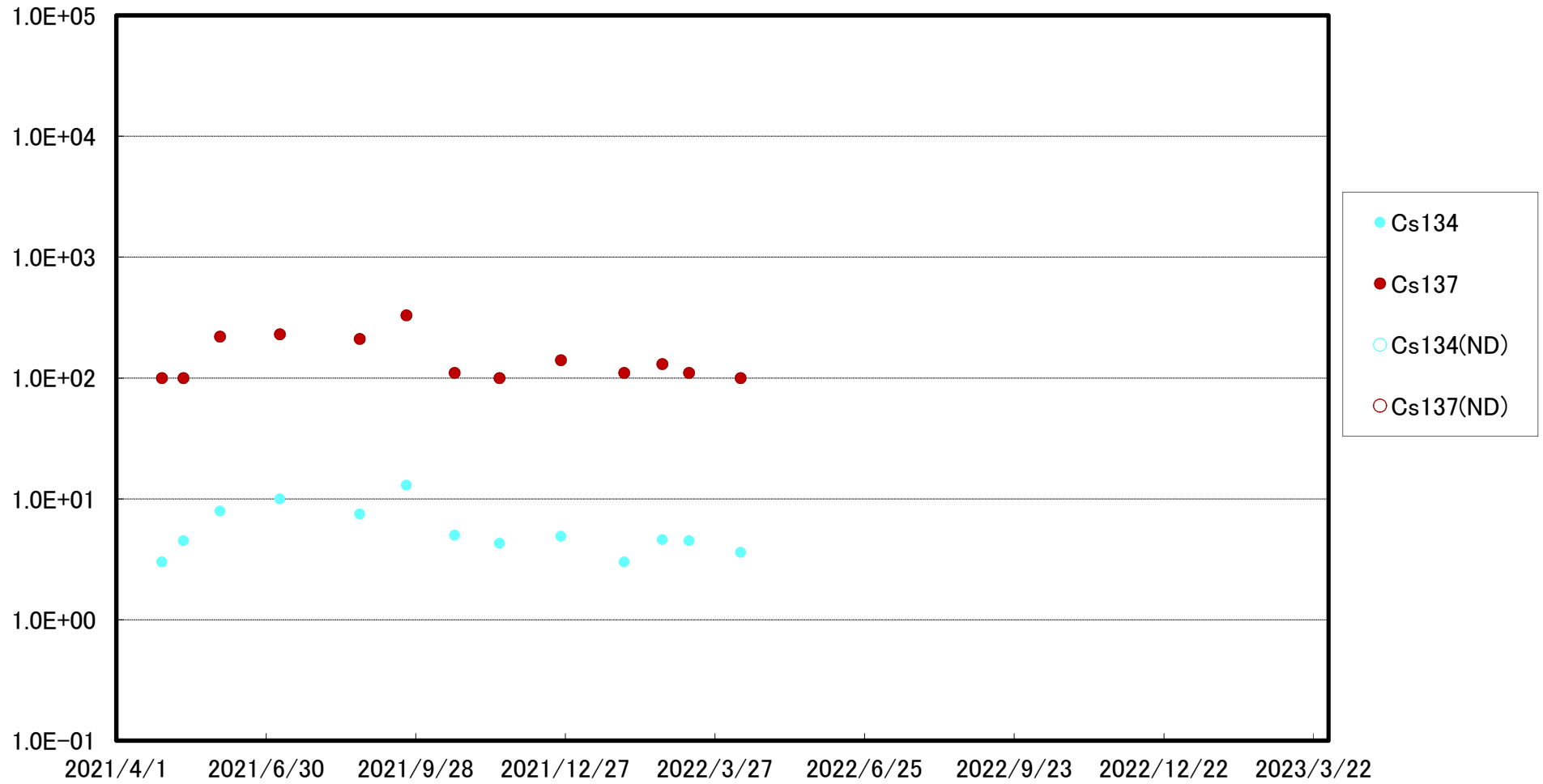
※ (ND)は測定値が検出限界値未満であったことを示します。検出限界値は測定環境や測定器ごとの特性によって変動します。

小高区村上沖合2km(T-②)海底土放射能濃度(Bq/kg・乾土)



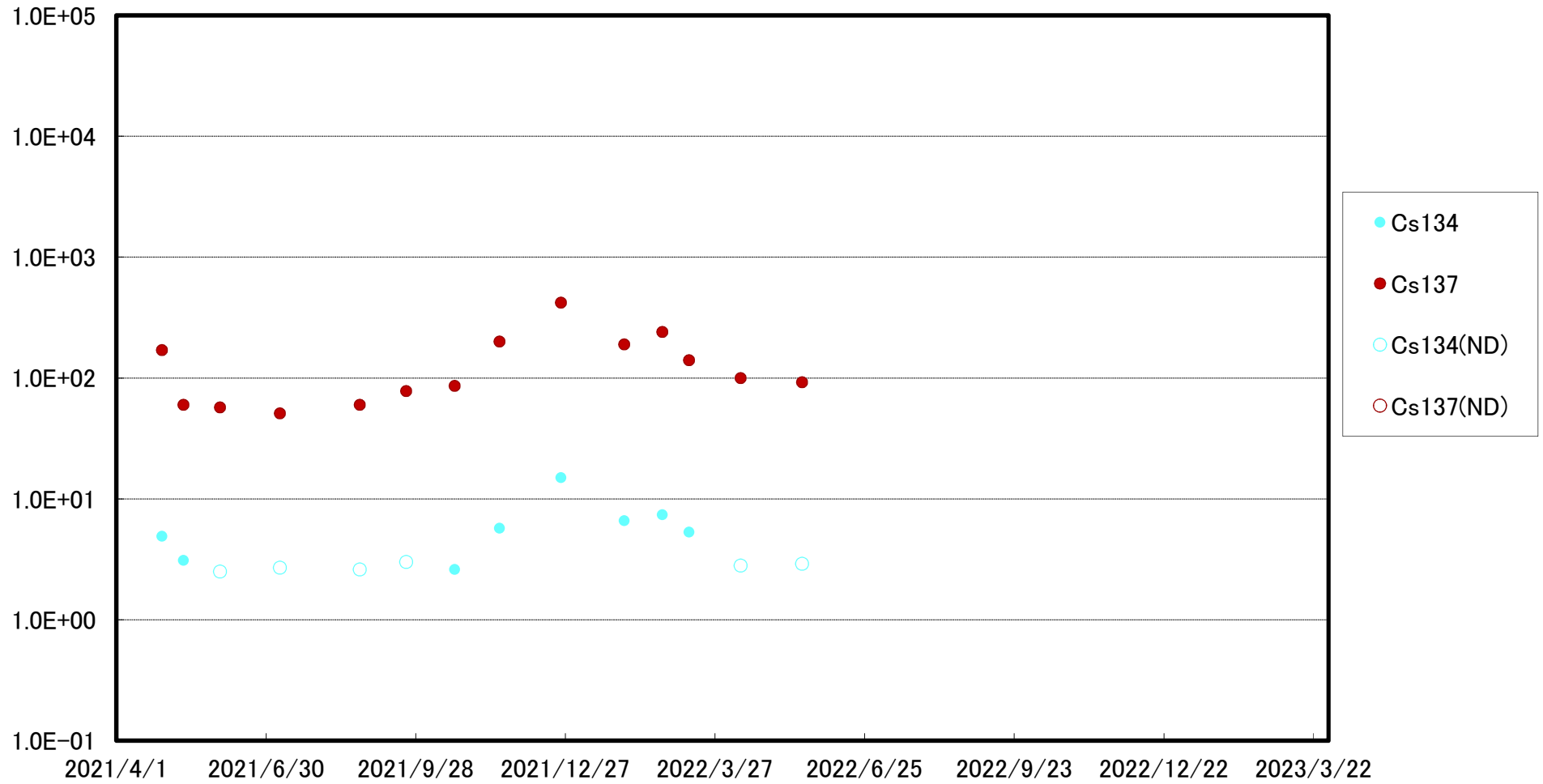
※ (ND)は測定値が検出限界値未満であったことを示します。検出限界値は測定環境や測定器ごとの特性によって変動します。

浪江町請戸沖合1km(T-③)海底土放射能濃度(Bq/kg・乾土)



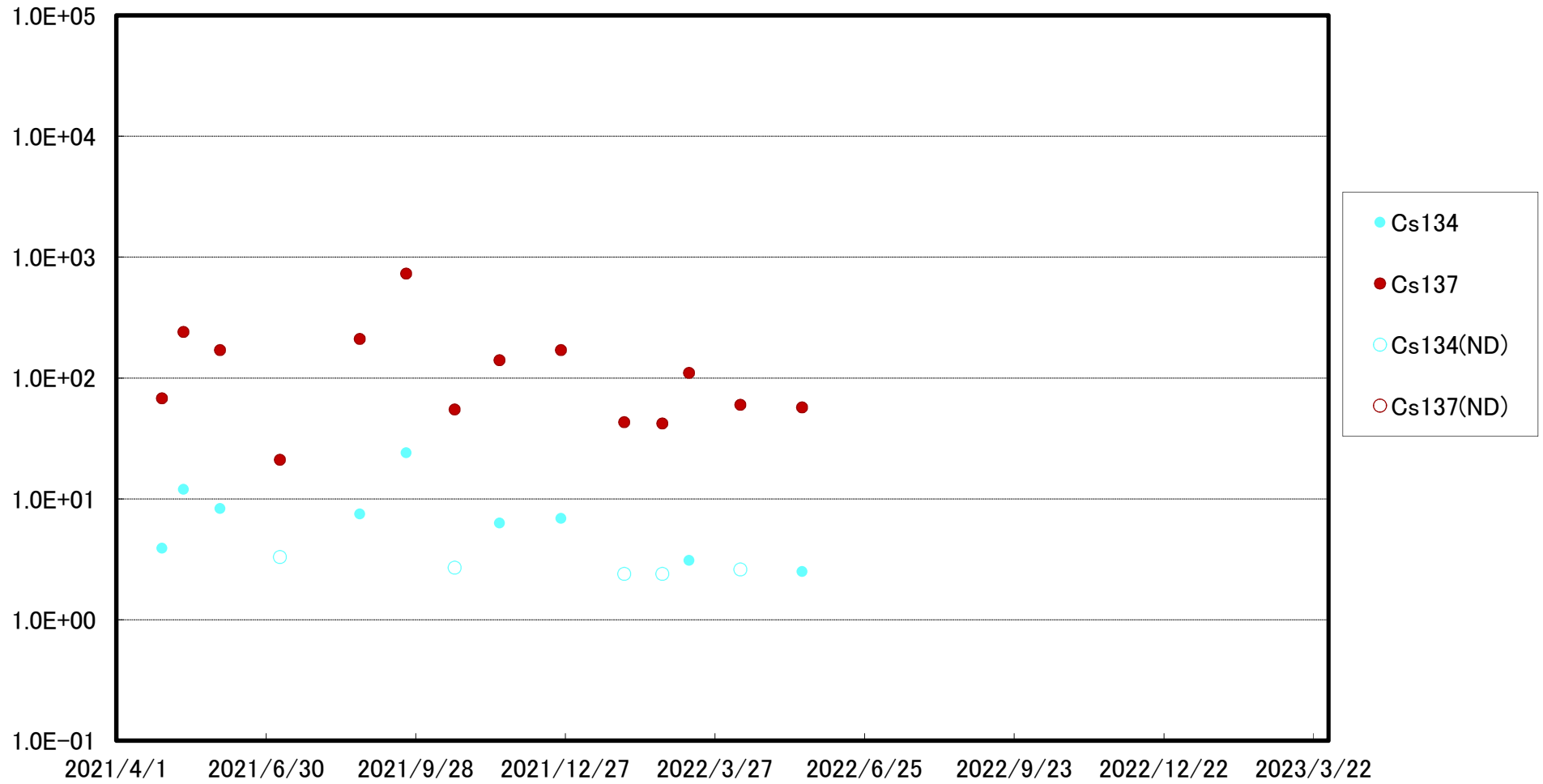
※ (ND)は測定値が検出限界値未満であったことを示します。検出限界値は測定環境や測定器ごとの特性によって変動します。

浪江町請戸沖合2km(T-④)海底土放射能濃度(Bq/kg・乾土)



※ (ND)は測定値が検出限界値未満であったことを示します。検出限界値は測定環境や測定器ごとの特性によって変動します。

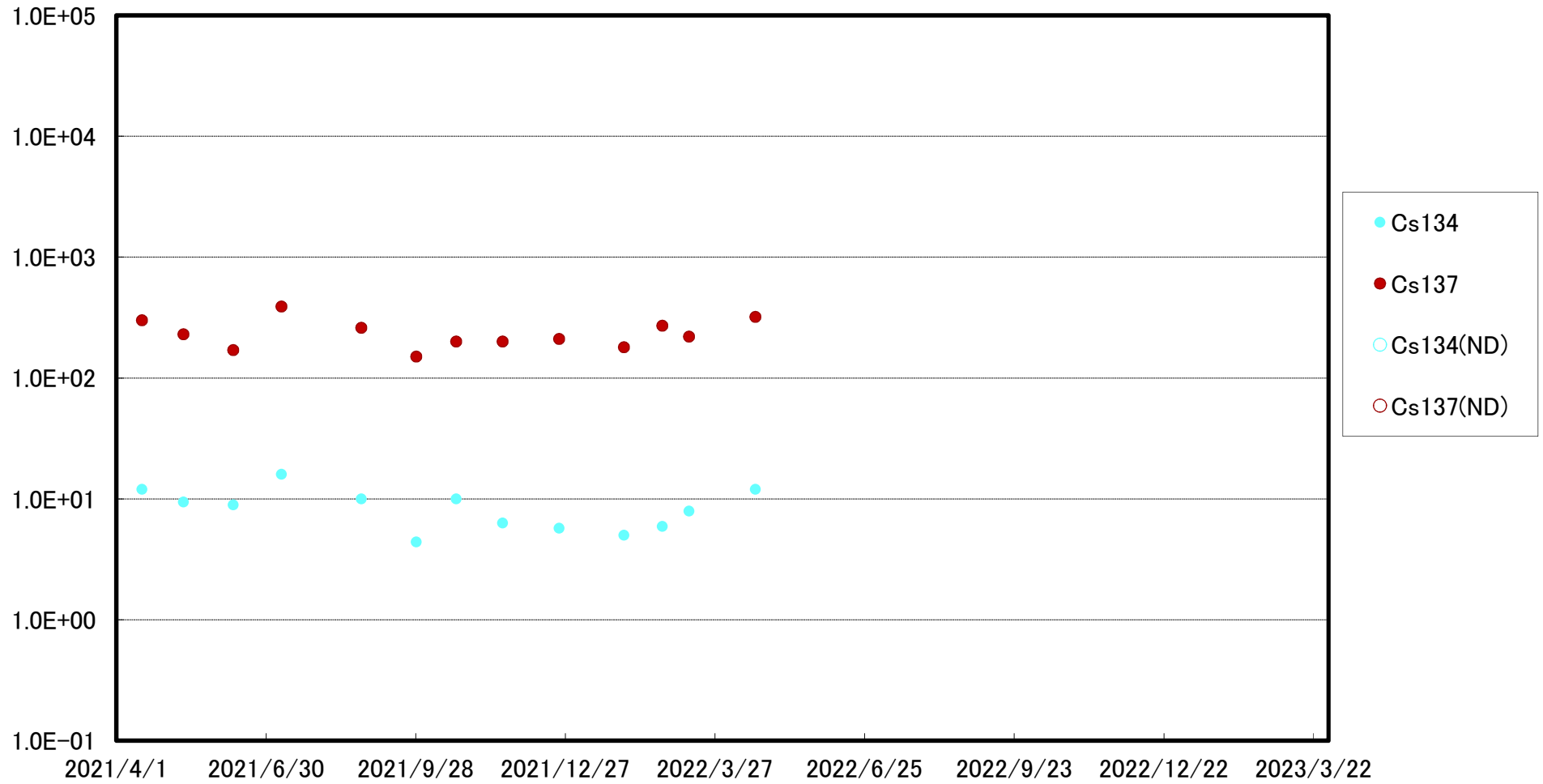
浪江町請戸沖合3km(T-⑤)海底土放射能濃度(Bq/kg・乾土)



※ (ND)は測定値が検出限界値未満であったことを示します。検出限界値は測定環境や測定器ごとの特性によって変動します。

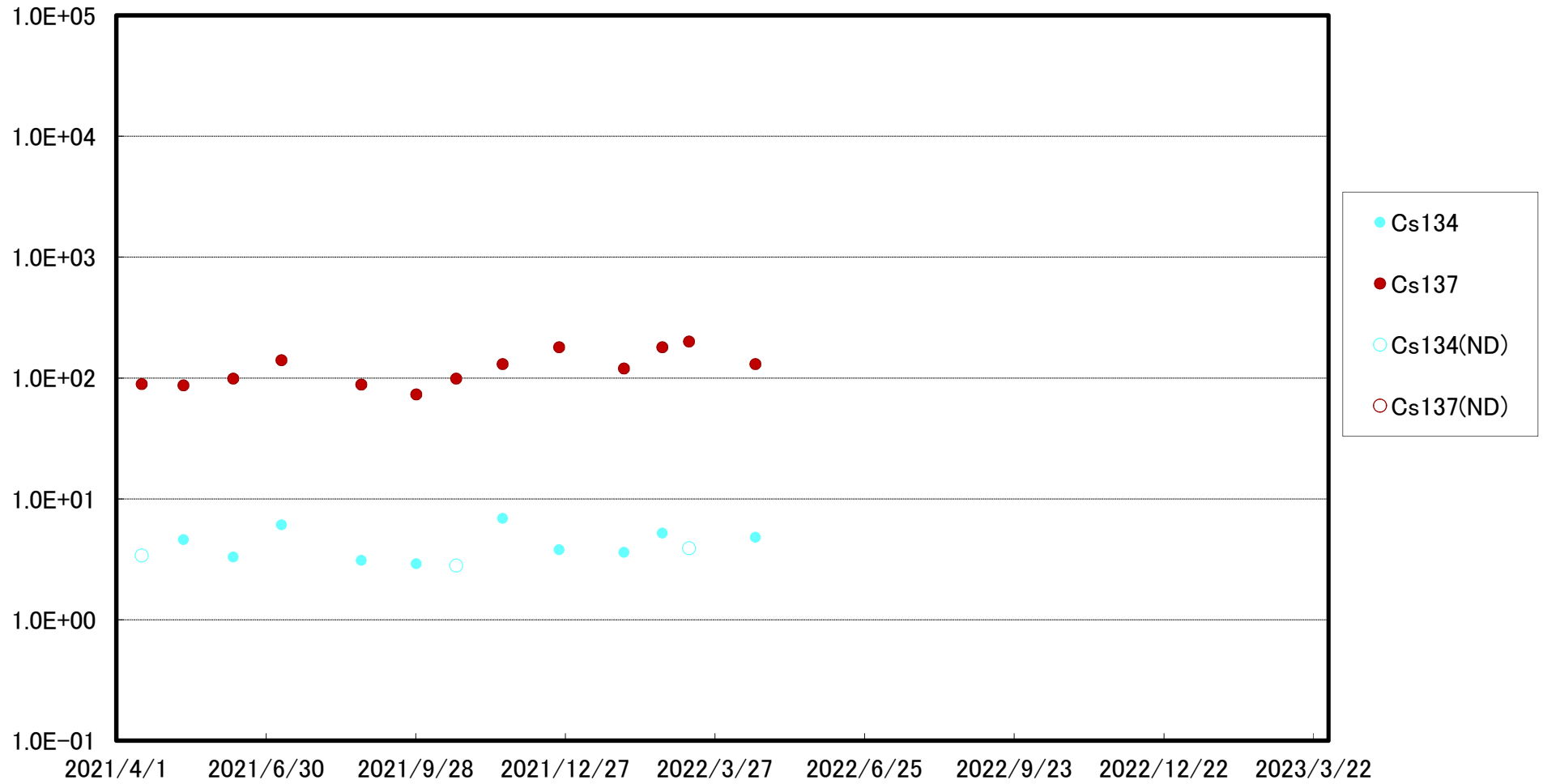


大熊町熊川沖合1km(T-⑥)海底土放射能濃度(Bq/kg・乾土)



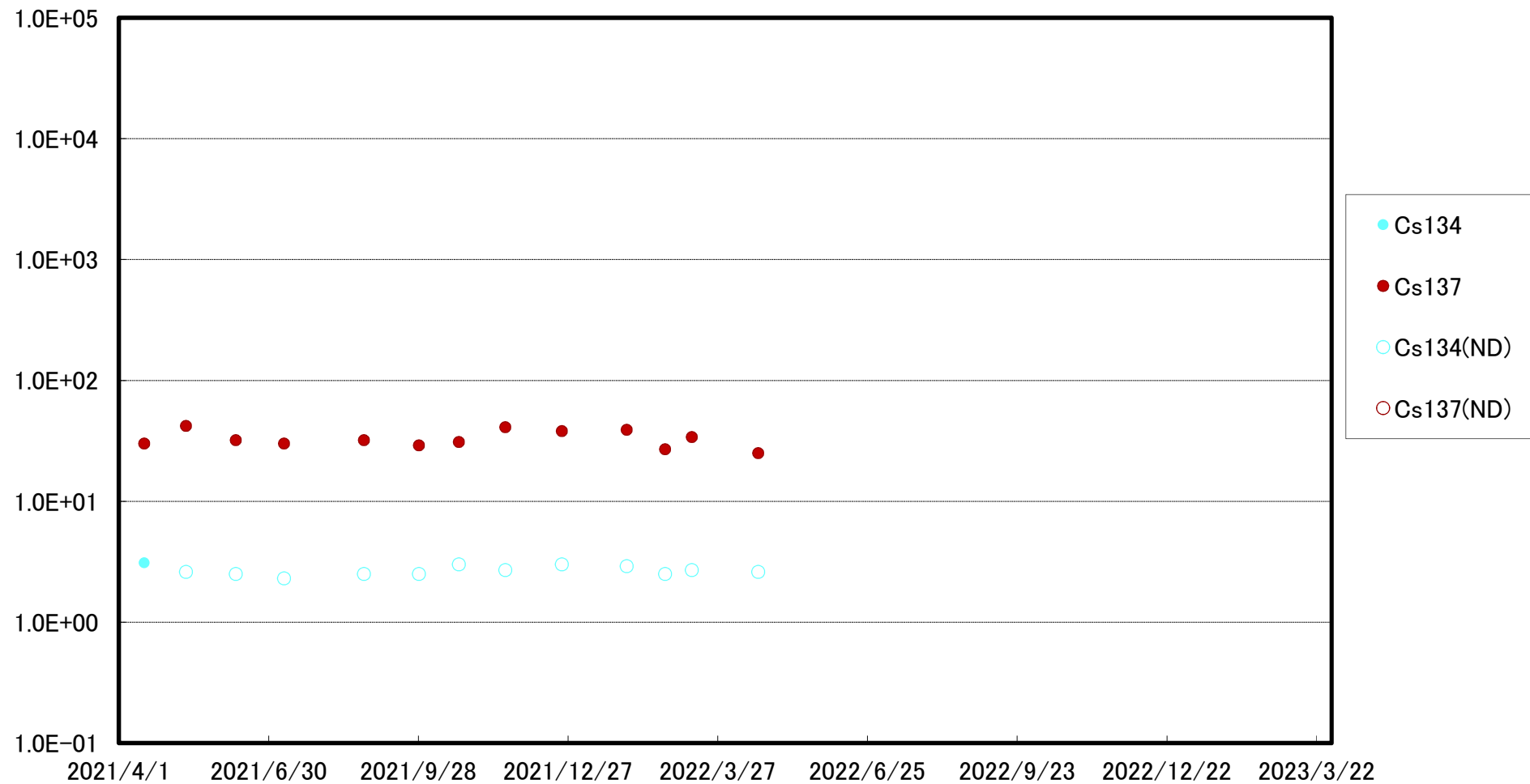
※ (ND)は測定値が検出限界値未満であったことを示します。検出限界値は測定環境や測定器ごとの特性によって変動します。

大熊町熊川沖合2km(T-⑦)海底土放射能濃度(Bq/kg・乾土)



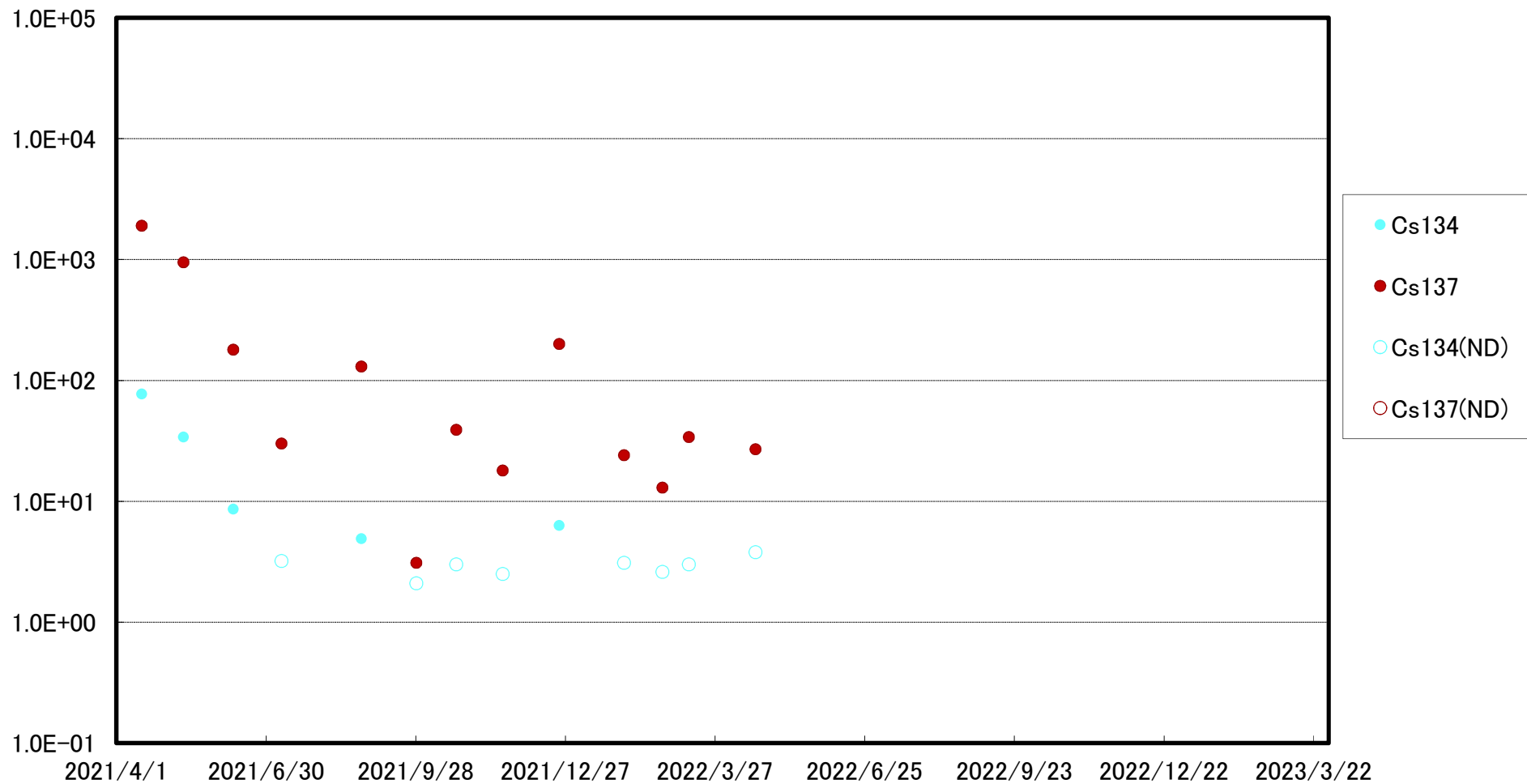
※ (ND)は測定値が検出限界値未満であったことを示します。検出限界値は測定環境や測定器ごとの特性によって変動します。

大熊町熊川沖合3km(T-⑧)海底土放射能濃度(Bq/kg・乾土)



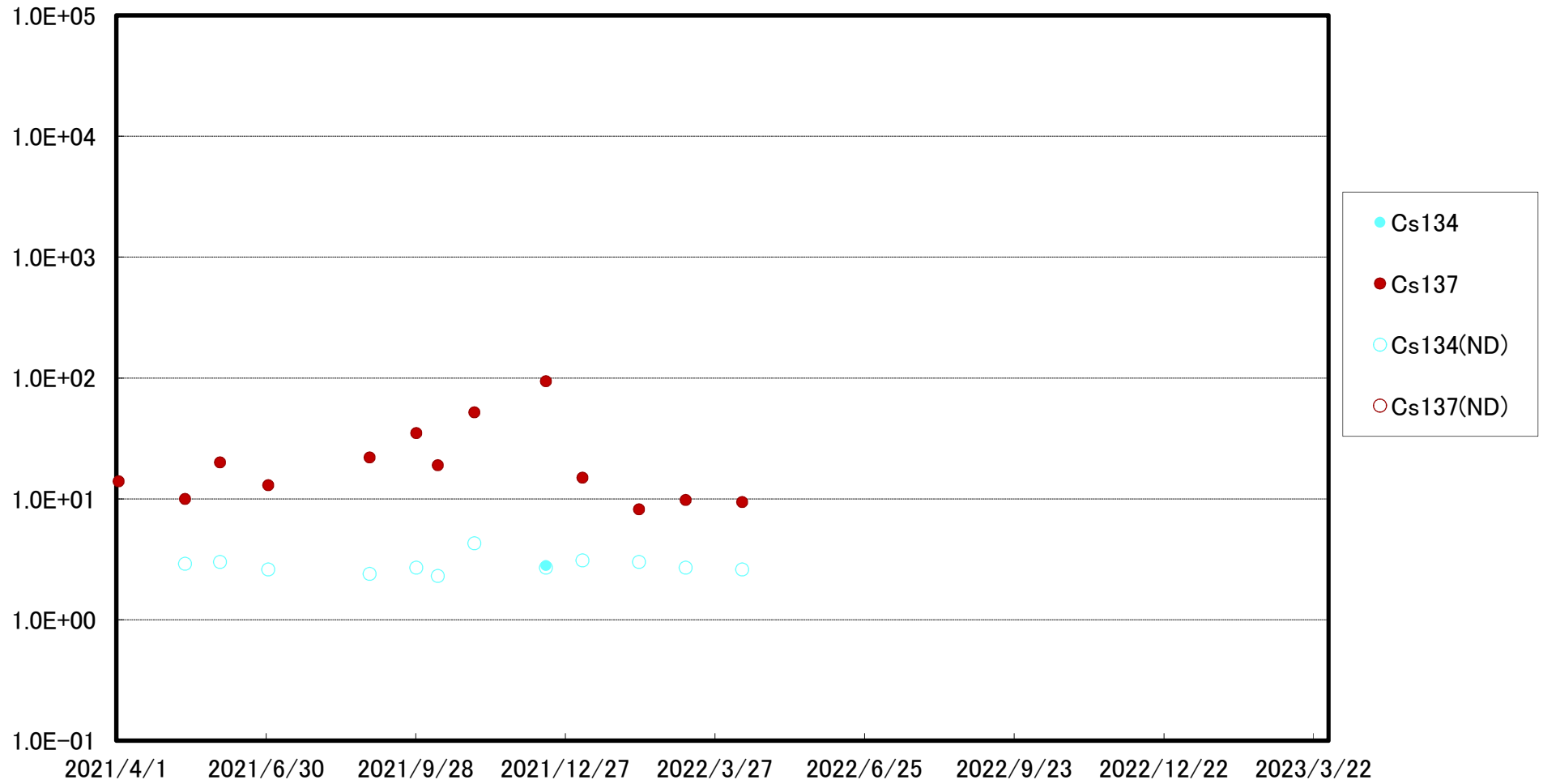
※ (ND)は測定値が検出限界値未満であったことを示します。検出限界値は測定環境や測定器ごとの特性によって変動します。

大熊町熊川沖合5km(T-⑨)海底土放射能濃度(Bq/kg・乾土)



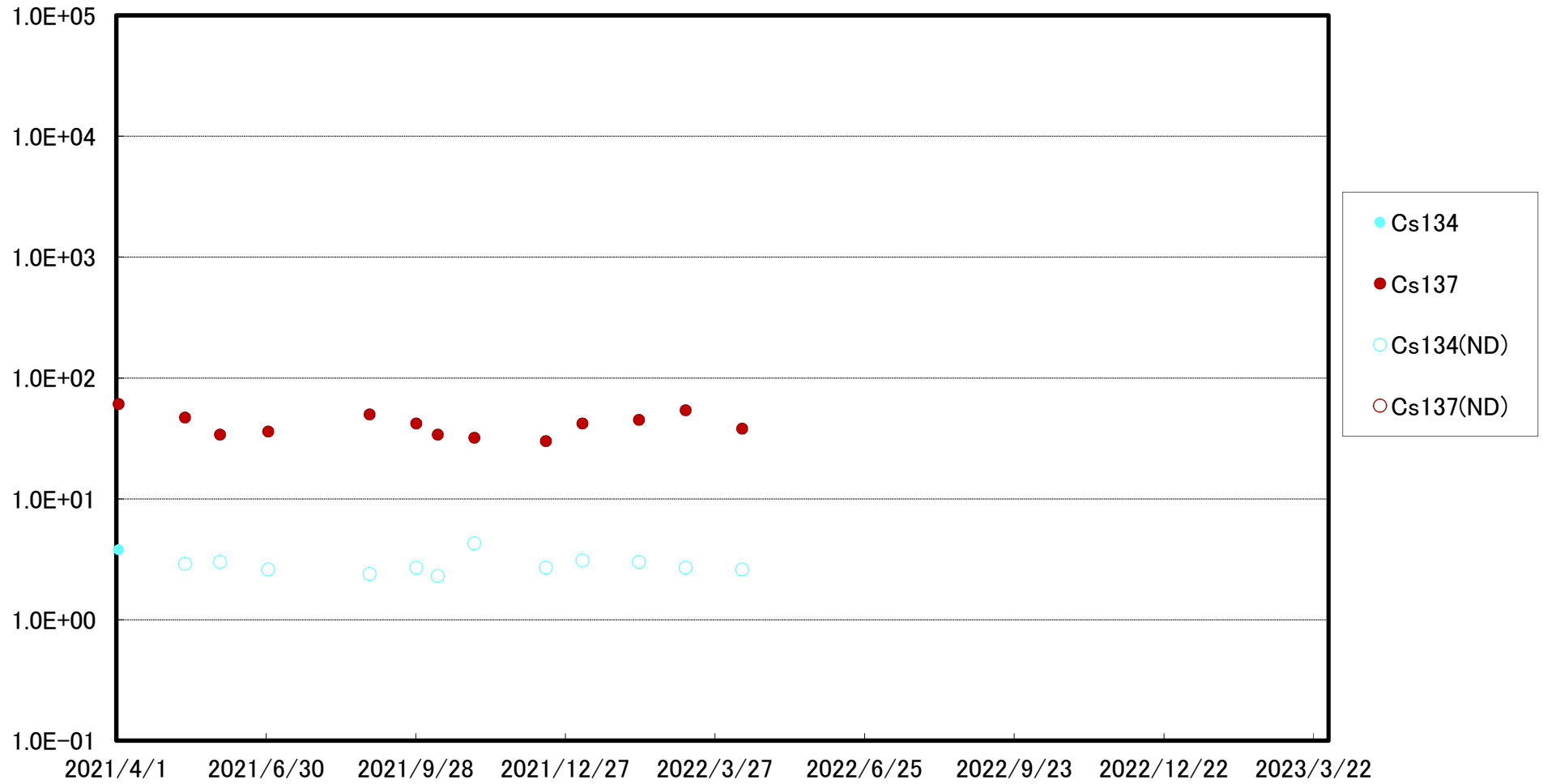
※ (ND)は測定値が検出限界値未満であったことを示します。検出限界値は測定環境や測定器ごとの特性によって変動します。

大熊町熊川沖合10km(T-⑩)海底土放射能濃度(Bq/kg・乾土)



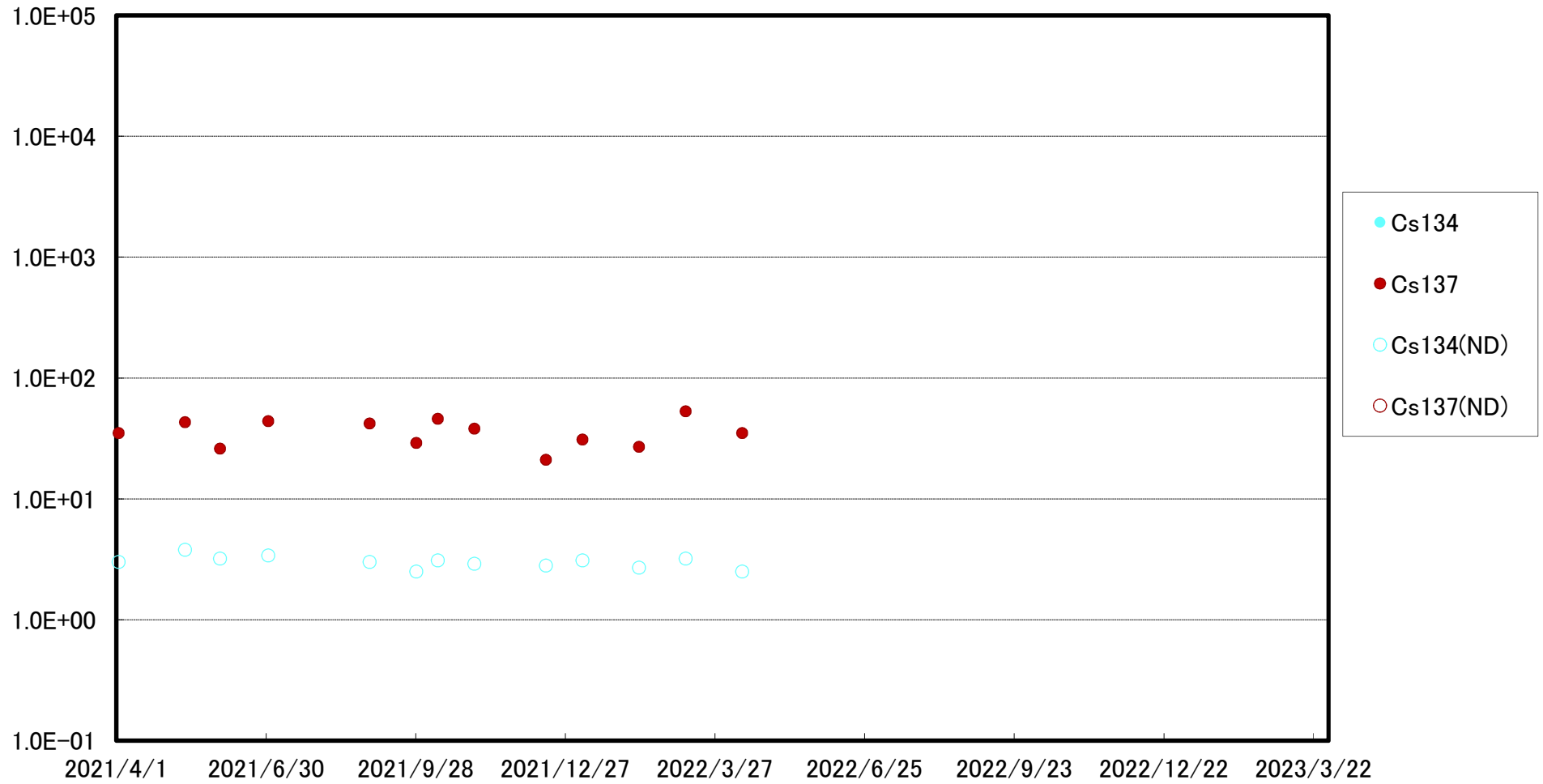
※ (ND)は測定値が検出限界値未満であったことを示します。検出限界値は測定環境や測定器ごとの特性によって変動します。

大熊町熊川沖合15km(T-⑪)海底土放射能濃度(Bq/kg・乾土)



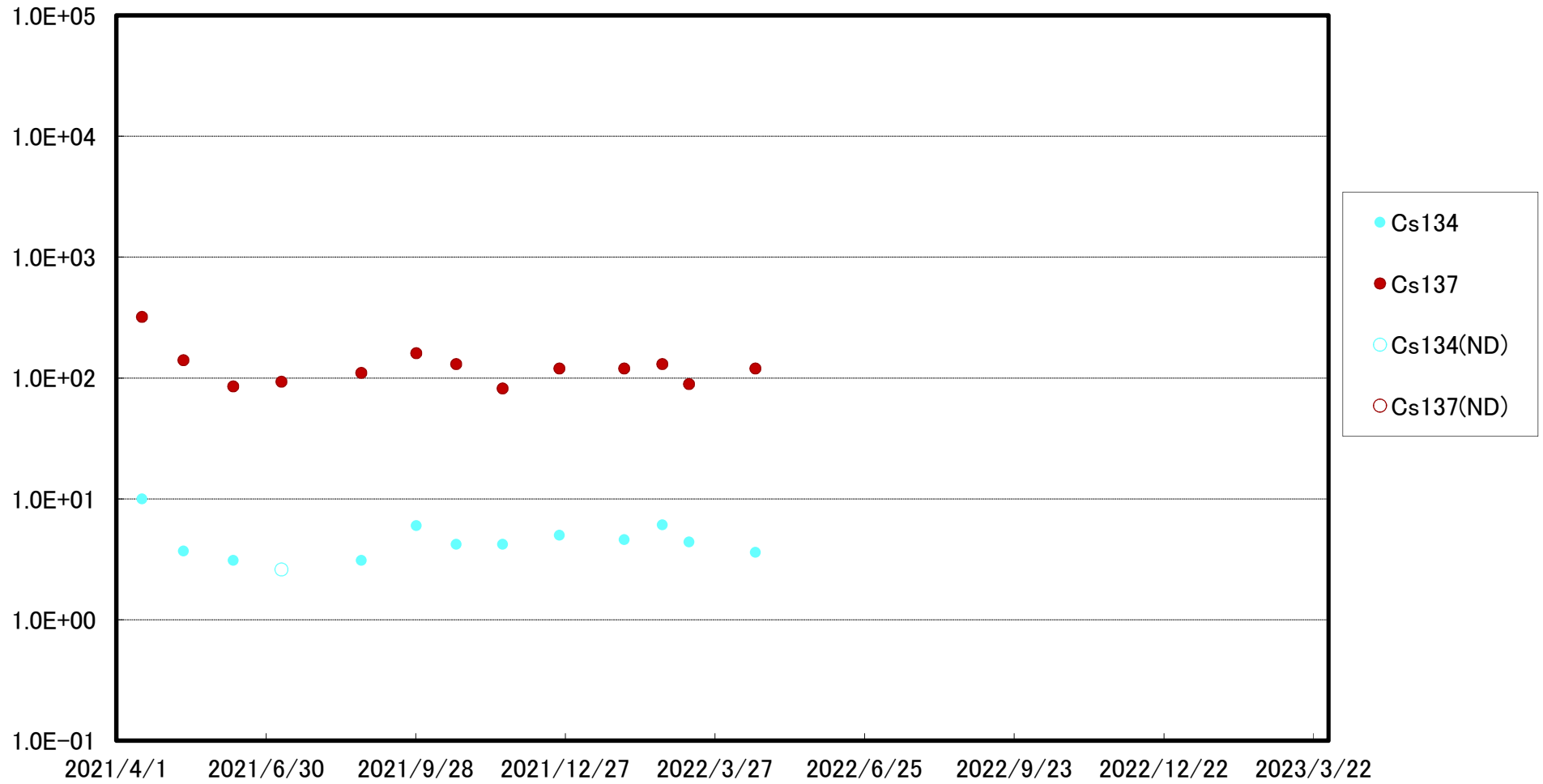
※ (ND)は測定値が検出限界値未満であったことを示します。検出限界値は測定環境や測定器ごとの特性によって変動します。

大熊町熊川沖合20km(T-⑫)海底土放射能濃度(Bq/kg・乾土)



※ (ND)は測定値が検出限界値未満であったことを示します。検出限界値は測定環境や測定器ごとの特性によって変動します。

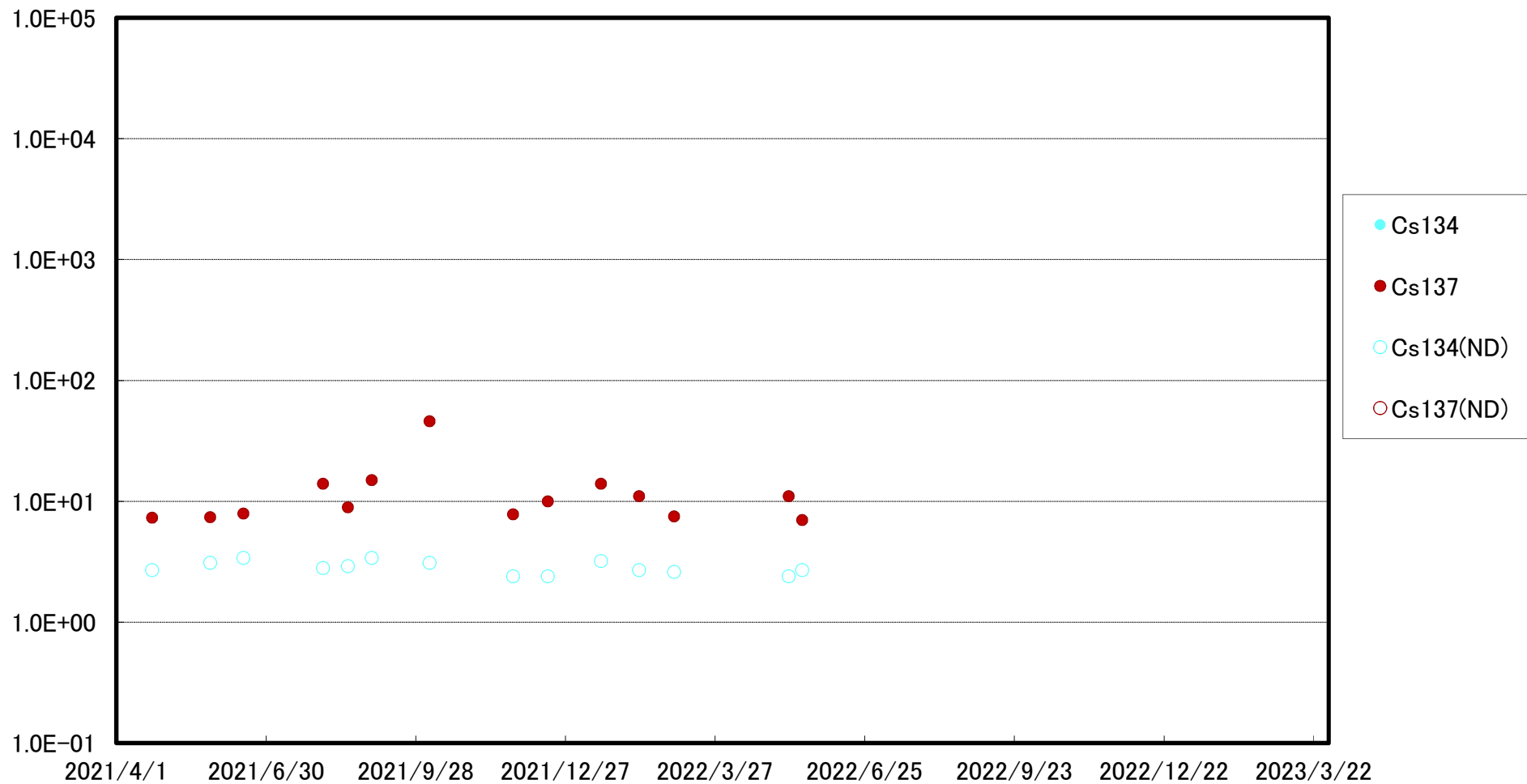
檜葉町山田浜沖合1km(T-13)海底土放射能濃度(Bq/kg・乾土)



※ (ND)は測定値が検出限界値未満であったことを示します。検出限界値は測定環境や測定器ごとの特性によって変動します。

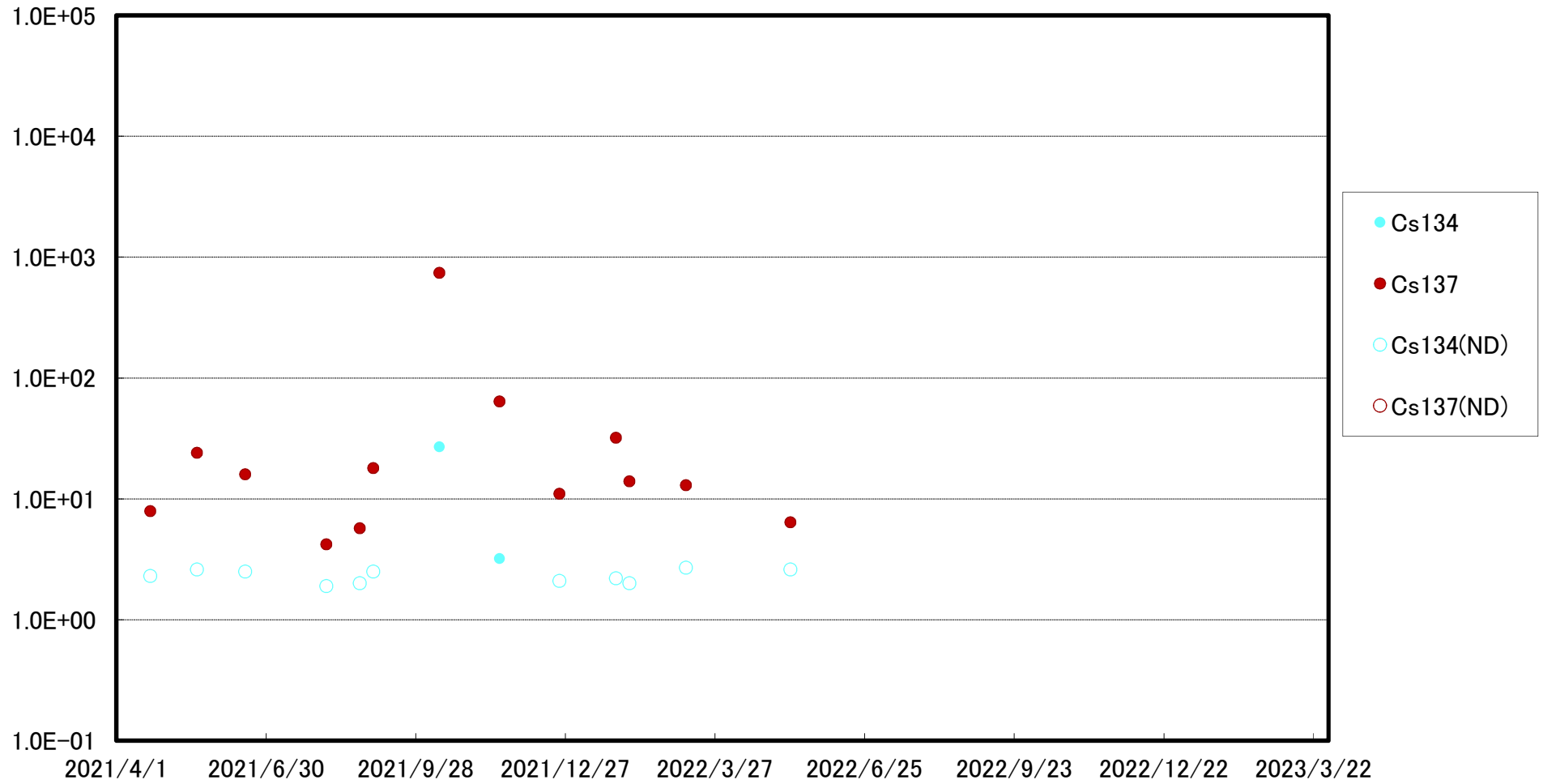


太田川沖合1km付近(T-S1) 海底土放射能濃度(Bq/kg・乾土)



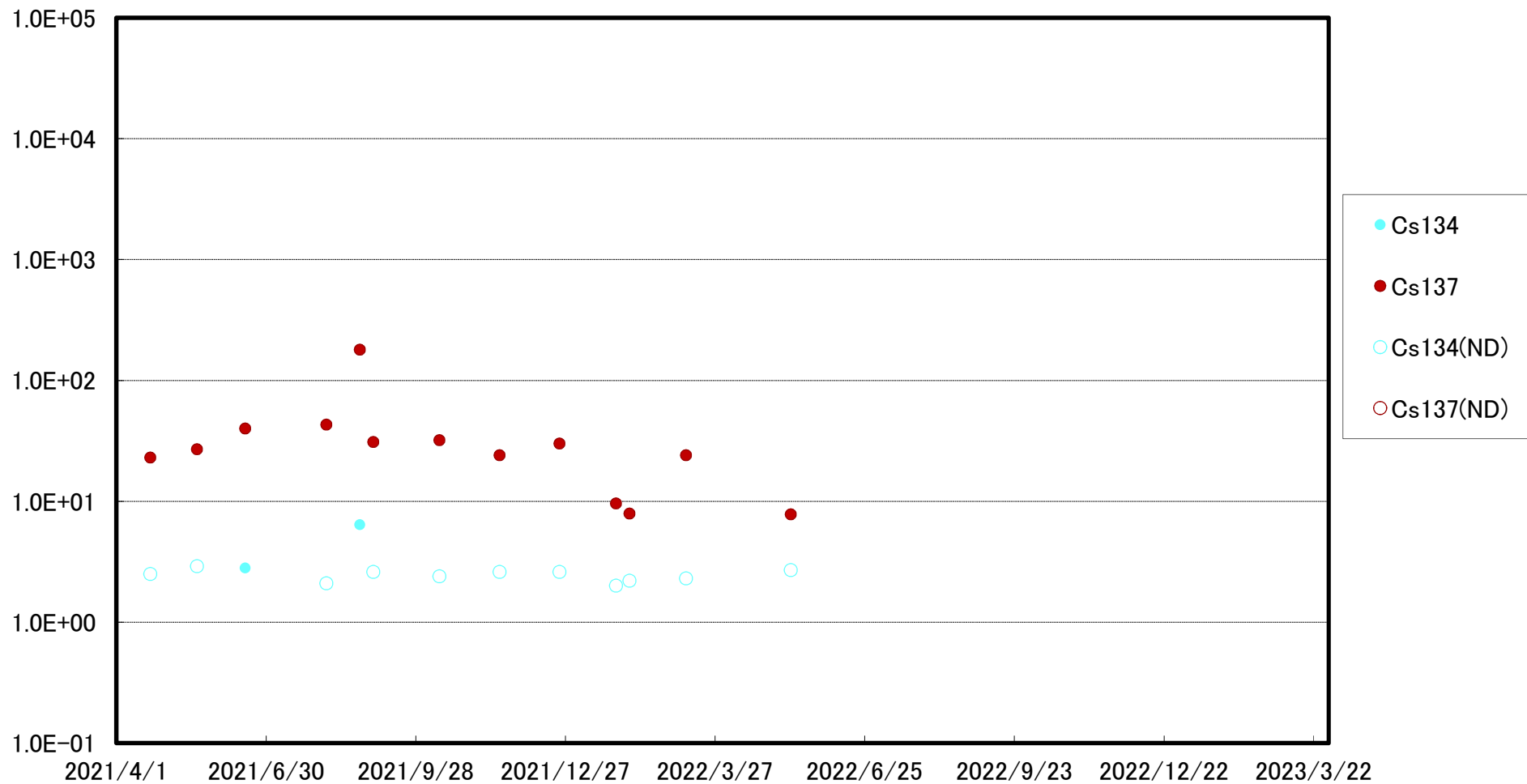
※ (ND)は測定値が検出限界値未満であったことを示します。検出限界値は測定環境や測定器ごとの特性によって変動します。

請戸川沖合3km付近(T-S3) 海底土放射能濃度(Bq/kg・乾土)



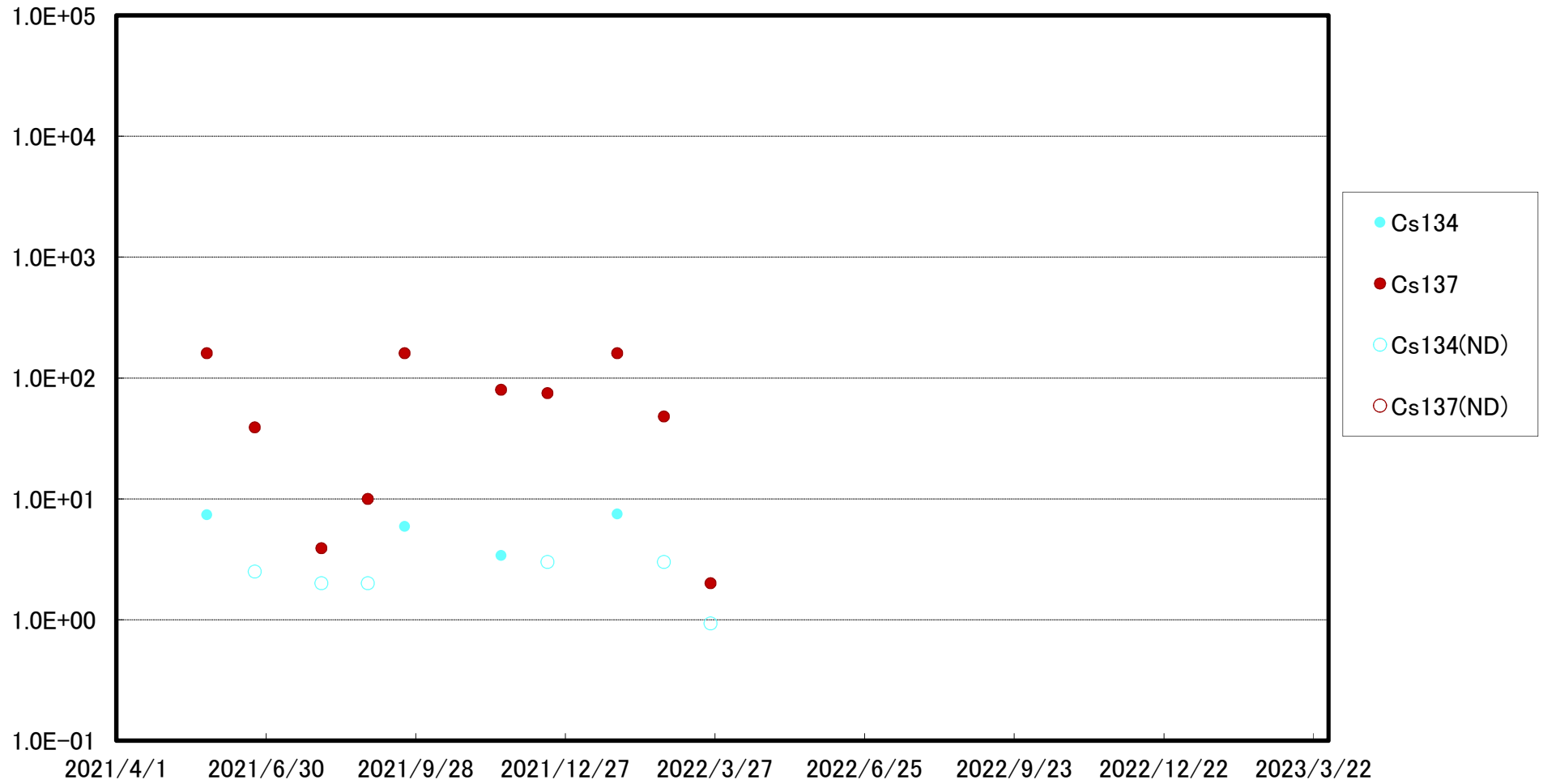
※ (ND)は測定値が検出限界値未満であったことを示します。検出限界値は測定環境や測定器ごとの特性によって変動します。

福島第一 敷地沖合3km付近(T-S4) 海底土放射能濃度(Bq/kg・乾土)



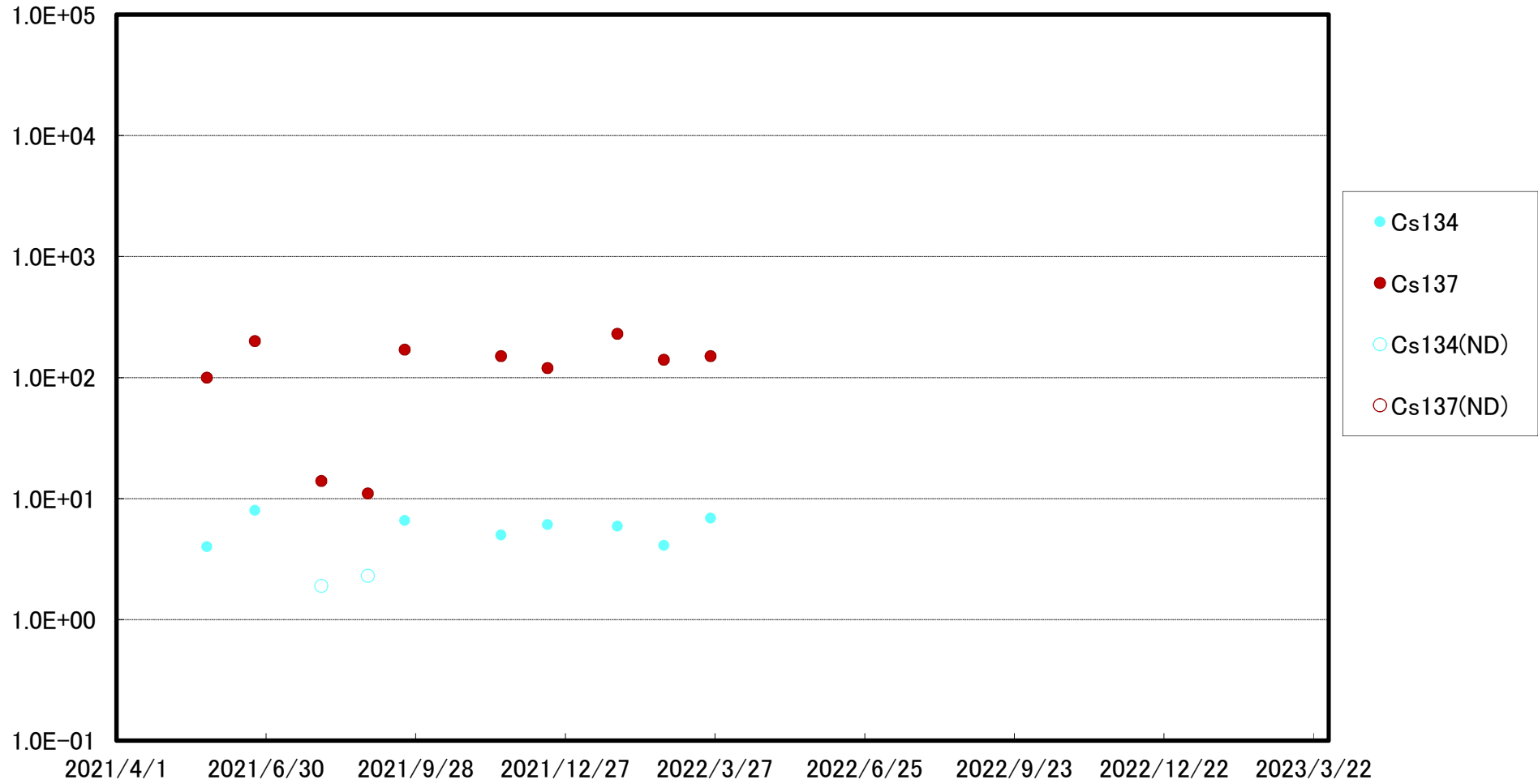
※ (ND)は測定値が検出限界値未満であったことを示します。検出限界値は測定環境や測定器ごとの特性によって変動します。

木戸川沖合2km付近(T-S5) 海底土放射能濃度 (Bq/kg・乾土)



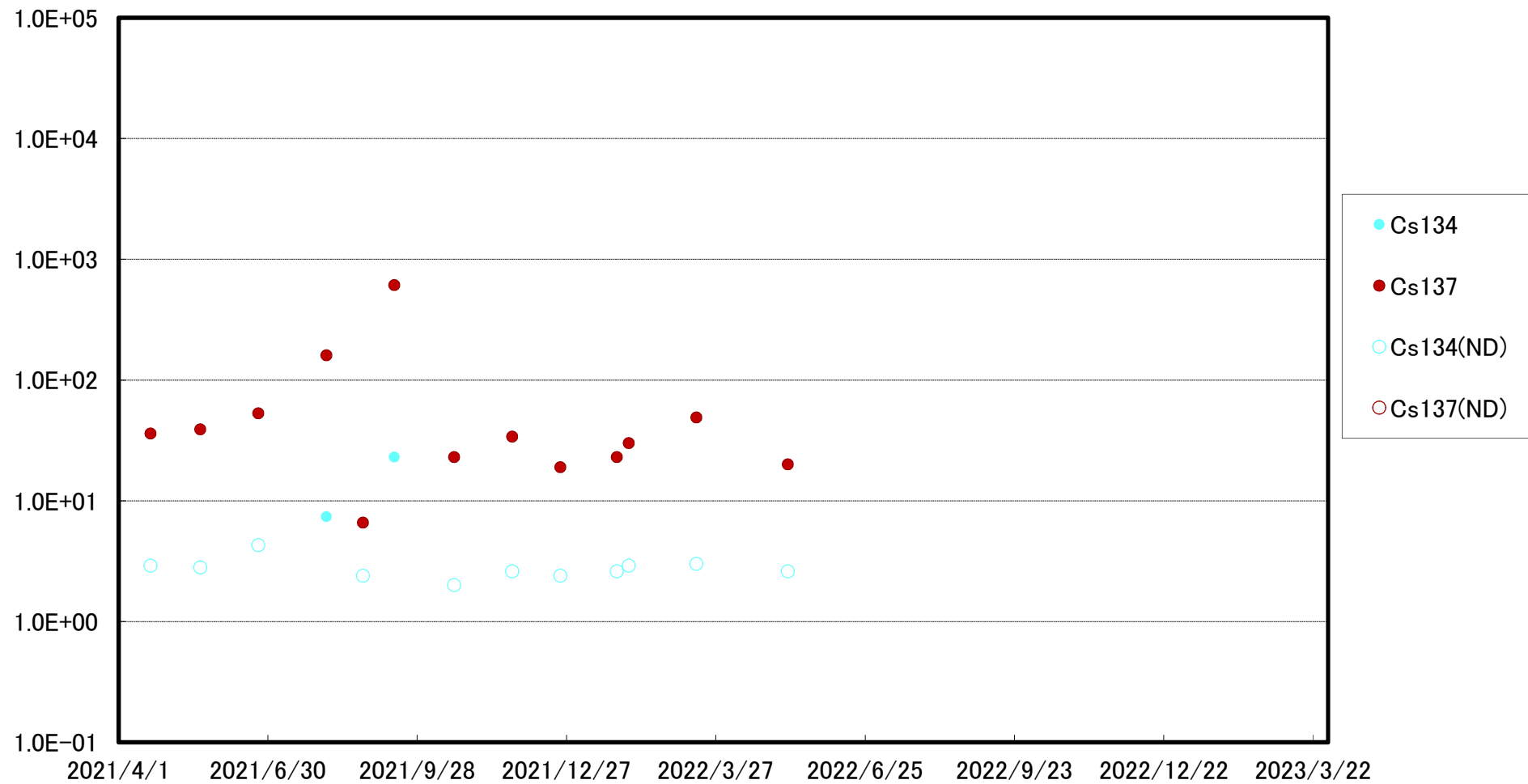
※ (ND)は測定値が検出限界値未満であったことを示します。検出限界値は測定環境や測定器ごとの特性によって変動します。

福島第二 敷地沖合2km付近(T-S7) 海底土放射能濃度(Bq/kg・乾土)



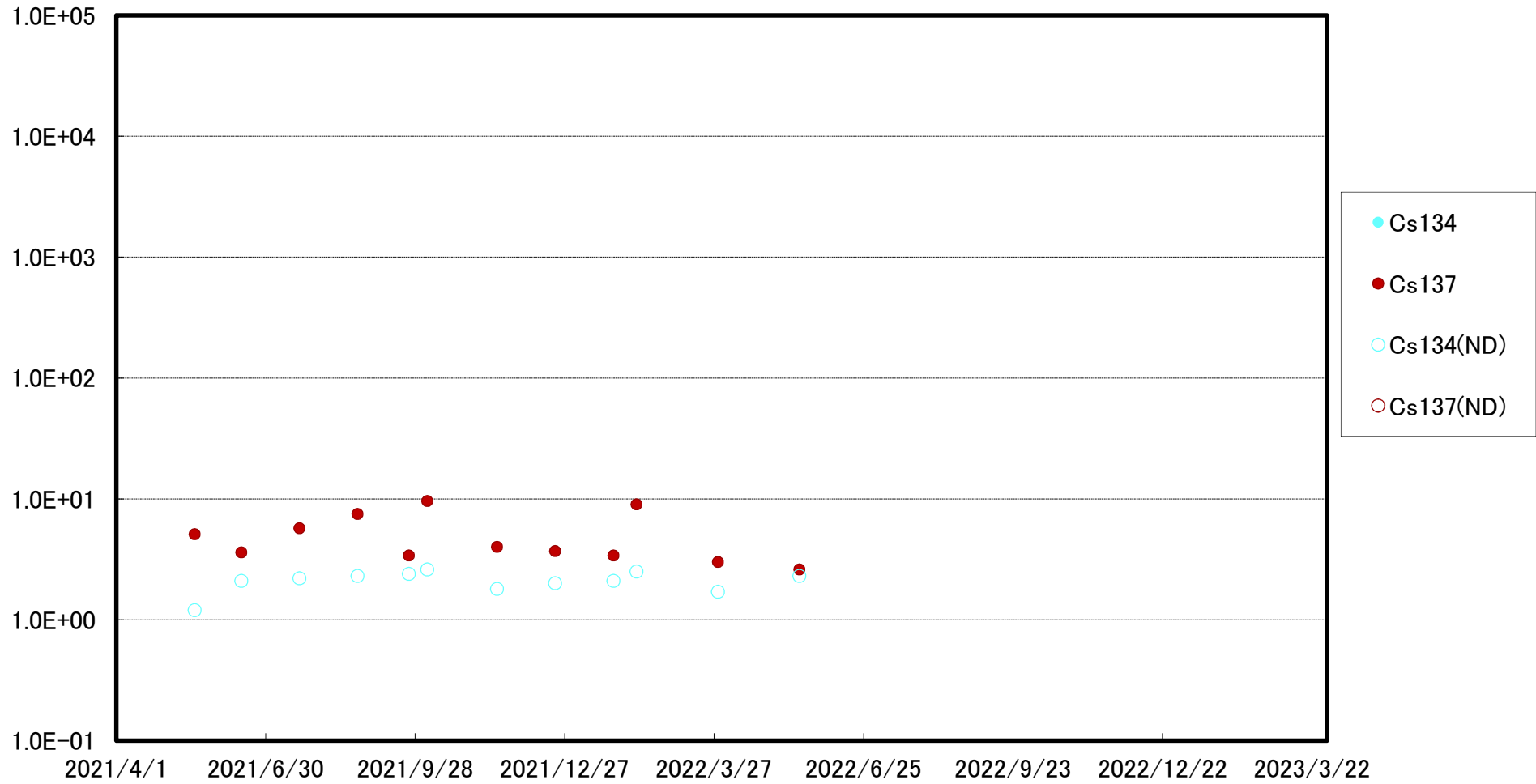
※ (ND)は測定値が検出限界値未満であったことを示します。検出限界値は測定環境や測定器ごとの特性によって変動します。

熊川沖合4km付近(T-S8) 海底土放射能濃度(Bq/kg・乾土)



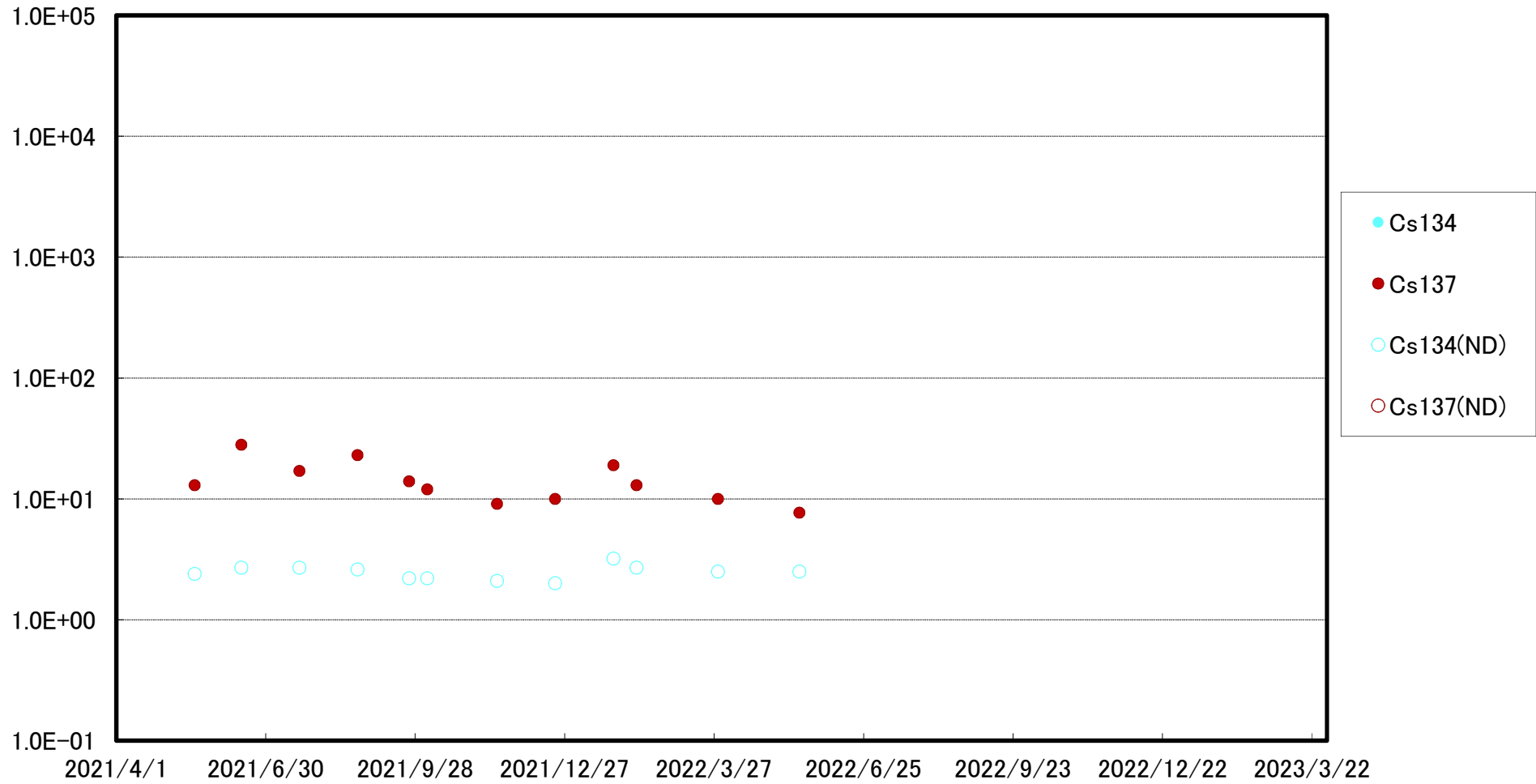
※ (ND)は測定値が検出限界値未満であったことを示します。検出限界値は測定環境や測定器ごとの特性によって変動します。

小高区沖合15km付近(T-B1) 海底土放射能濃度(Bq/kg・乾土)



※ (ND)は測定値が検出限界値未満であったことを示します。検出限界値は測定環境や測定器ごとの特性によって変動します。

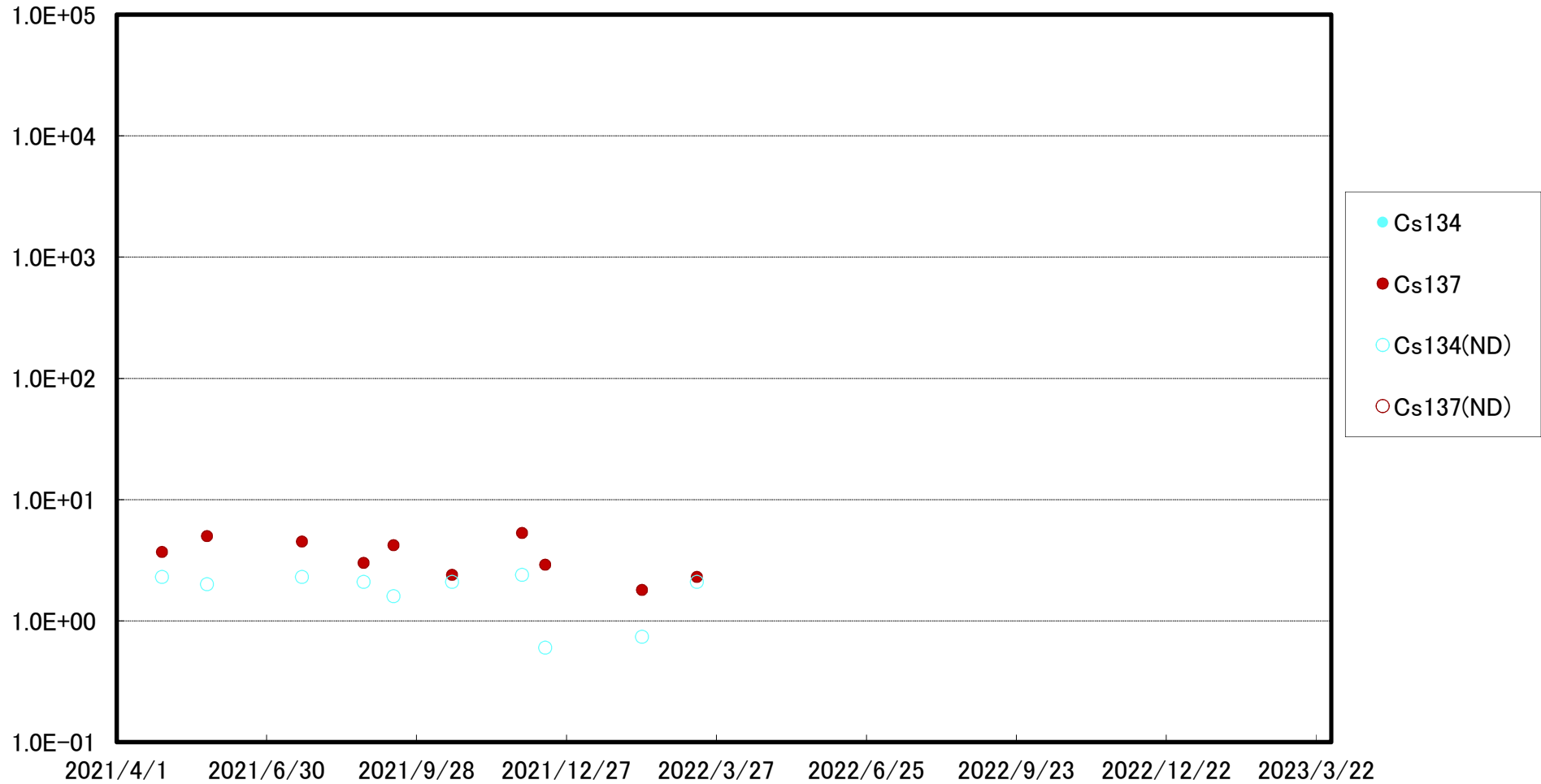
請戸川沖合18km付近(T-B2) 海底土放射能濃度(Bq/kg・乾土)



※ (ND)は測定値が検出限界値未満であったことを示します。検出限界値は測定環境や測定器ごとの特性によって変動します。

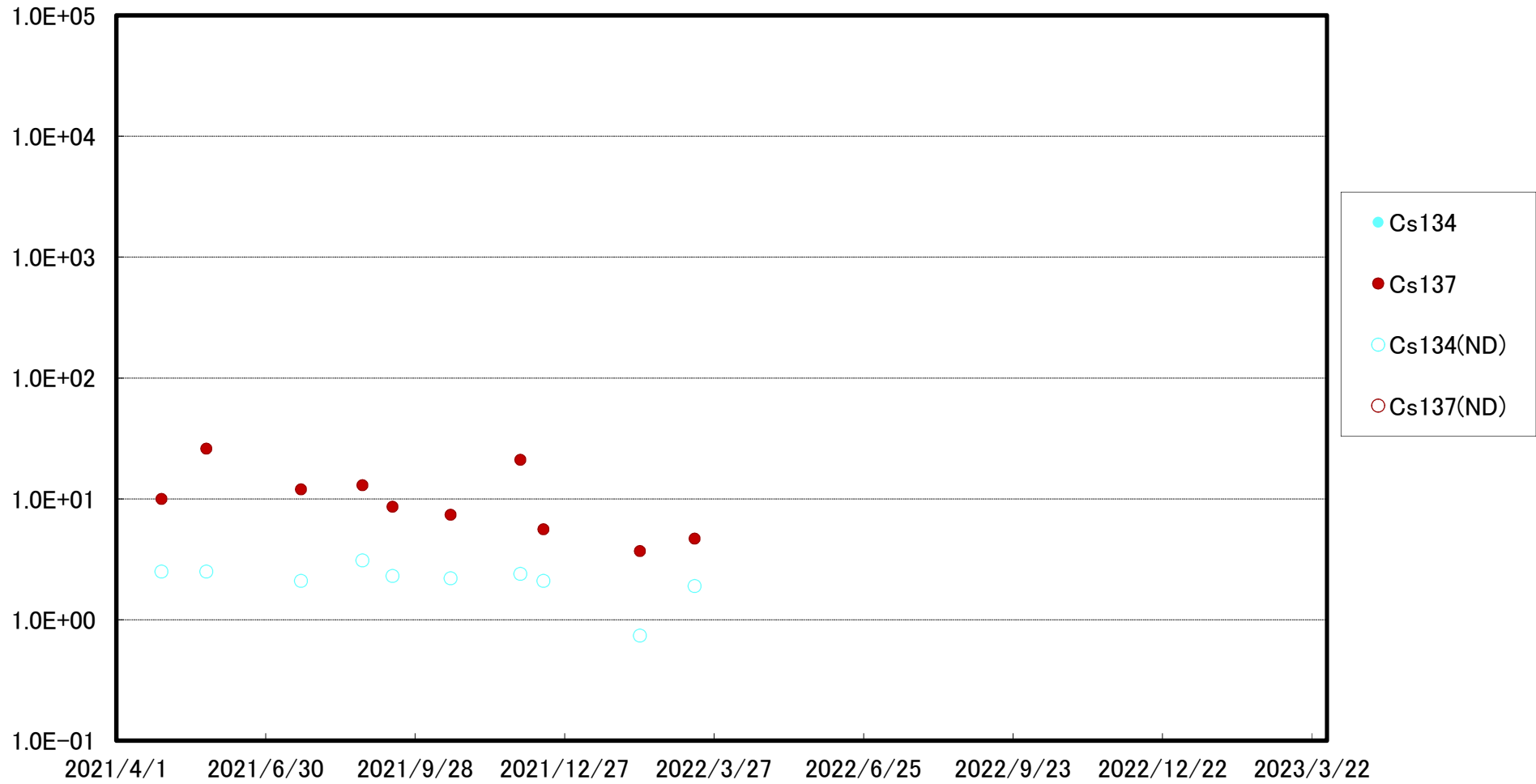


福島第一 敷地沖合10km付近(T-B3) 海底土放射能濃度(Bq/kg・乾土)



※ (ND)は測定値が検出限界値未満であったことを示します。検出限界値は測定環境や測定器ごとの特性によって変動します。

福島第二 敷地沖合10km付近(T-B4) 海底土放射能濃度(Bq/kg・乾土)



※ (ND)は測定値が検出限界値未満であったことを示します。検出限界値は測定環境や測定器ごとの特性によって変動します。