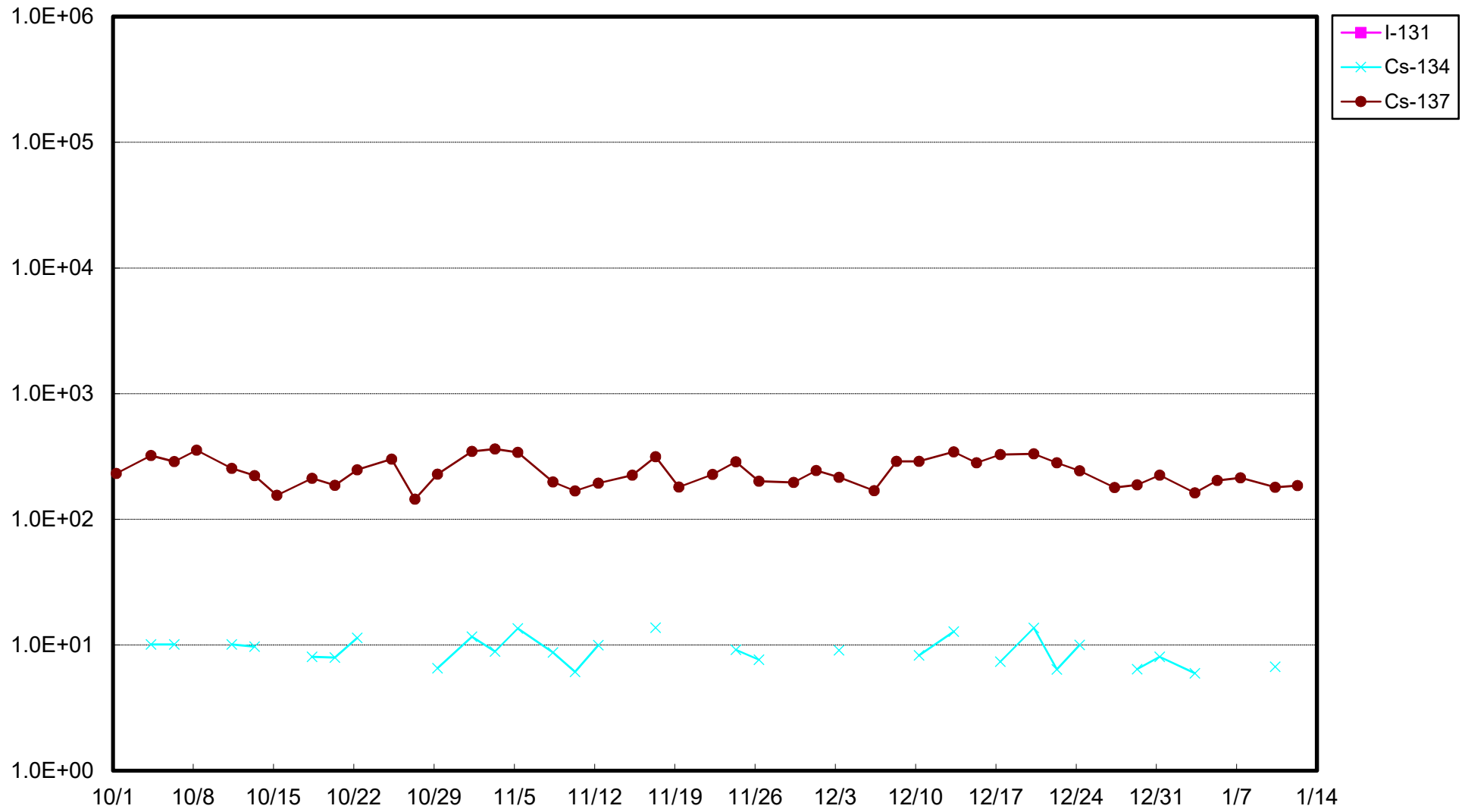


## サブドレン等 分析結果 (γ)

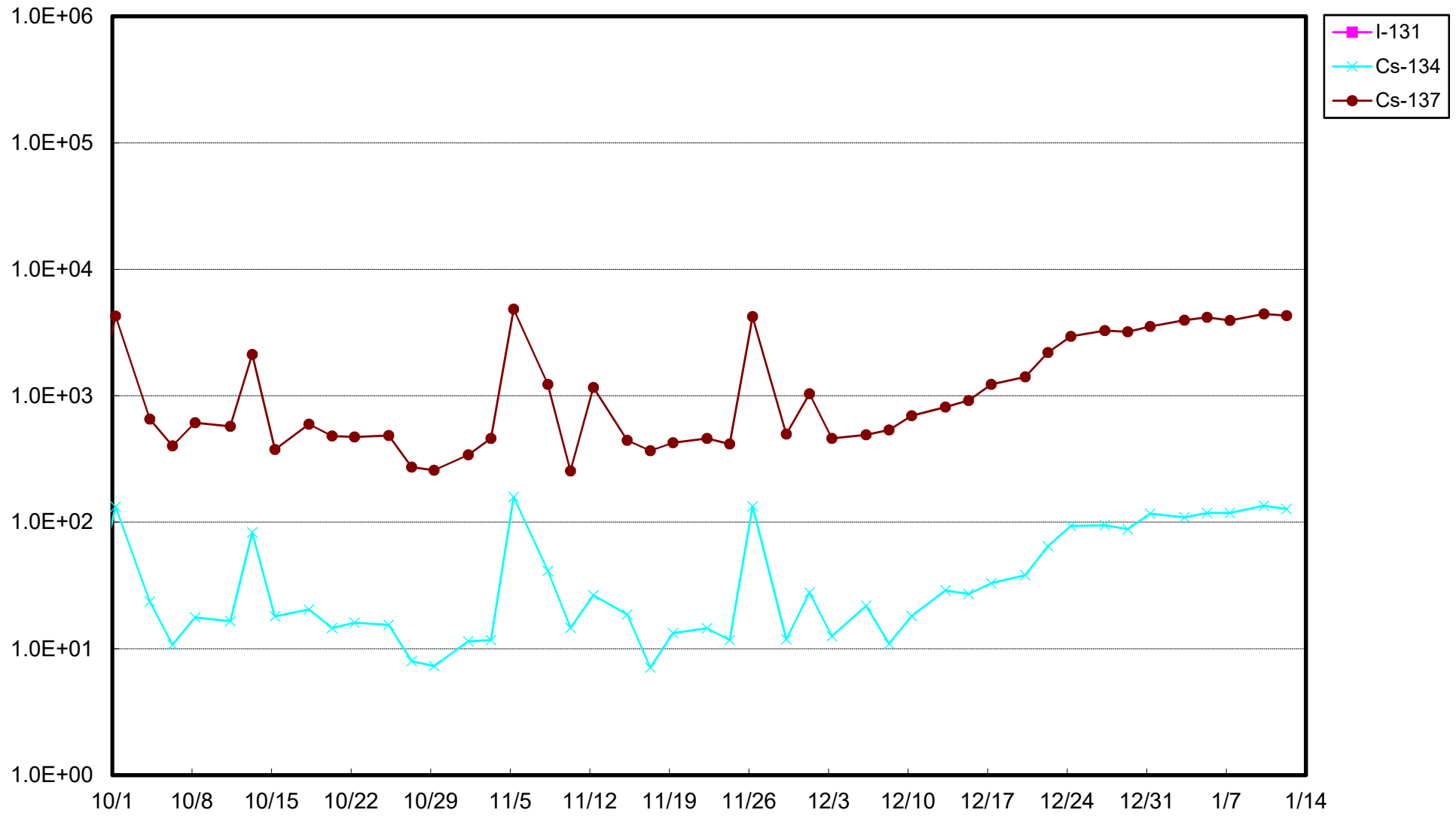
採取地点	採取日時	分析項目		
		I-131 (Bq/L)	Cs-134 (Bq/L)	Cs-137 (Bq/L)
1号機サブドレン	2022/01/12 07:13	< 7.5E+00	< 5.7E+00	1.9E+02
2号機サブドレン	2022/01/12 07:20	< 2.0E+01	1.3E+02	4.3E+03
3号機サブドレン	2022/01/12 07:29	< 4.2E+00	< 3.4E+00	< 5.2E+00
4号機サブドレン	2022/01/12 07:35	< 5.5E+00	< 5.6E+00	< 5.2E+00
5号機サブドレン	—	—	—	—
6号機サブドレン	—	—	—	—
構内深井戸	—	—	—	—

- ・核種毎の半減期：I-131(約8日)，Cs-134(約2年)，Cs-137(約30年)
- ・不等号 (<：小なり) は，検出限界値未満 (ND) を表す。
- ・測定対象外および採取中止の項目は「—」と記す。
- ・ $0.0E\pm 0$ とは， $0.0\times 10^{\pm 0}$ であることを意味する。  
(例)  $3.1E+01$ は $3.1\times 10^1$ で31， $3.1E+00$ は $3.1\times 10^0$ で3.1， $3.1E-01$ は $3.1\times 10^{-1}$ で0.31と読む。

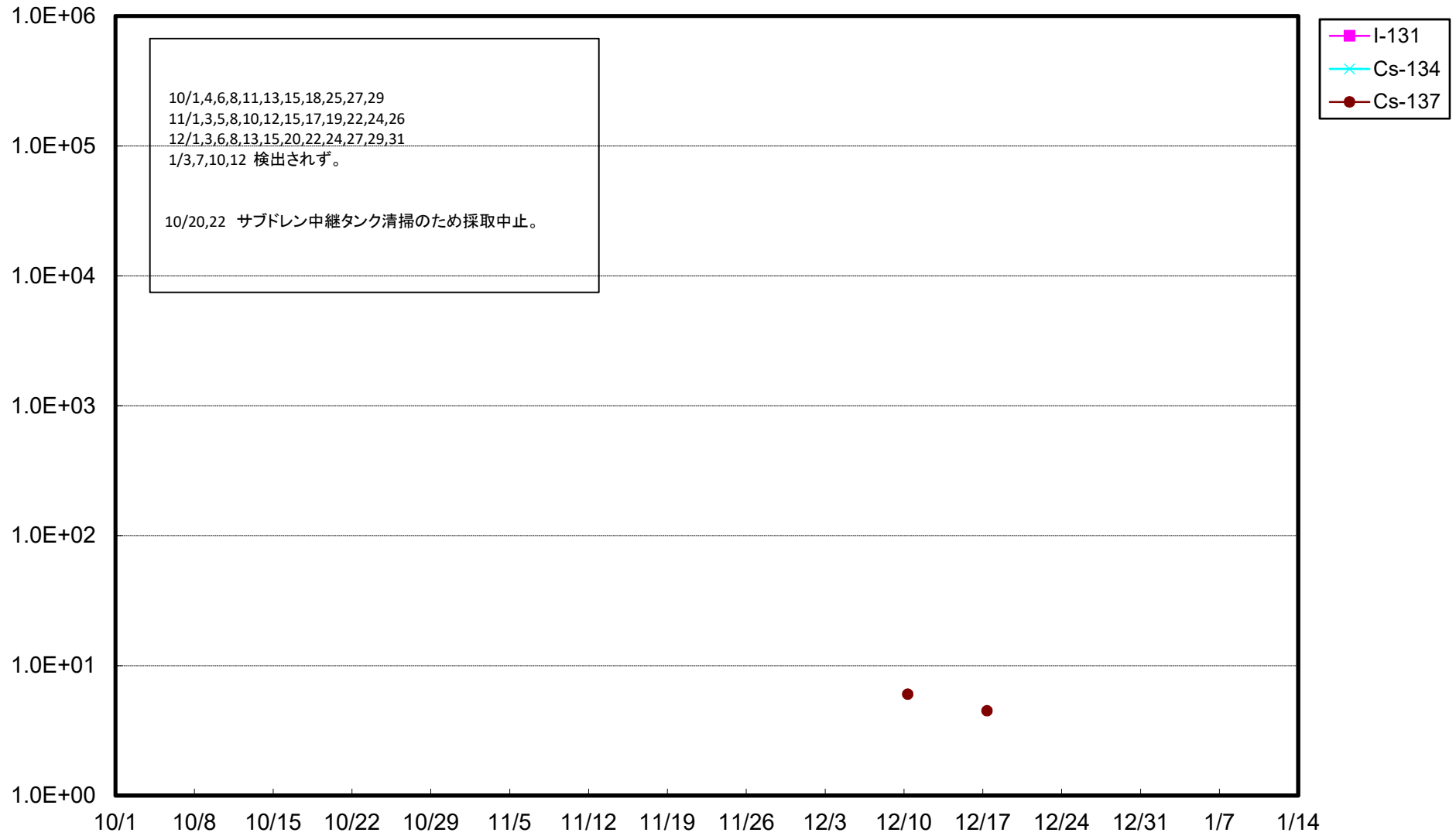
福島第一 1号機サブドレン放射能濃度 (Bq/L)



福島第一 2号機サブドレン放射能濃度 (Bq/L)



福島第一 3号機サブドレン放射能濃度(Bq/L)



福島第一 4号機サブドレン放射能濃度 (Bq/L)

