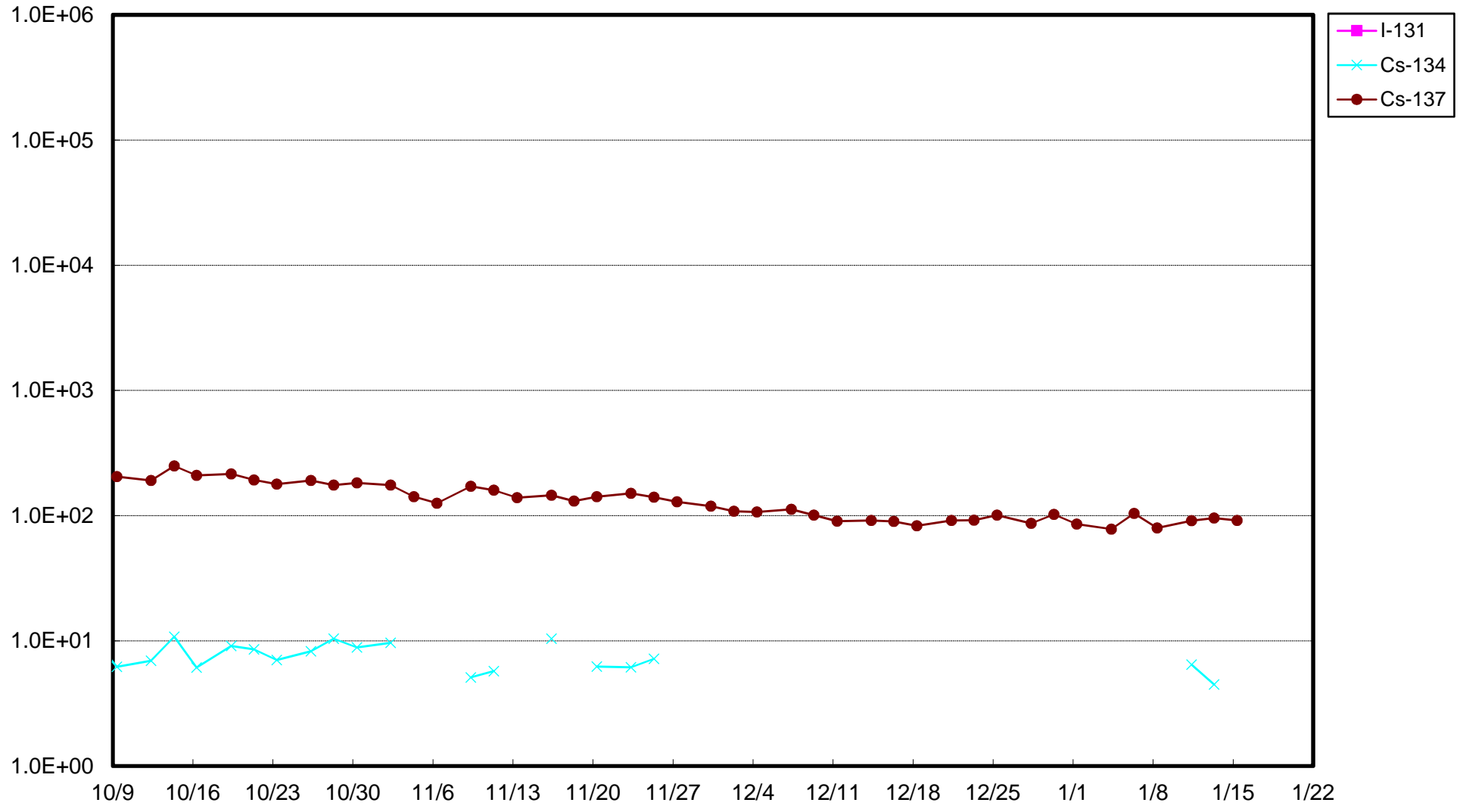


サブドレン等 分析結果 (γ)

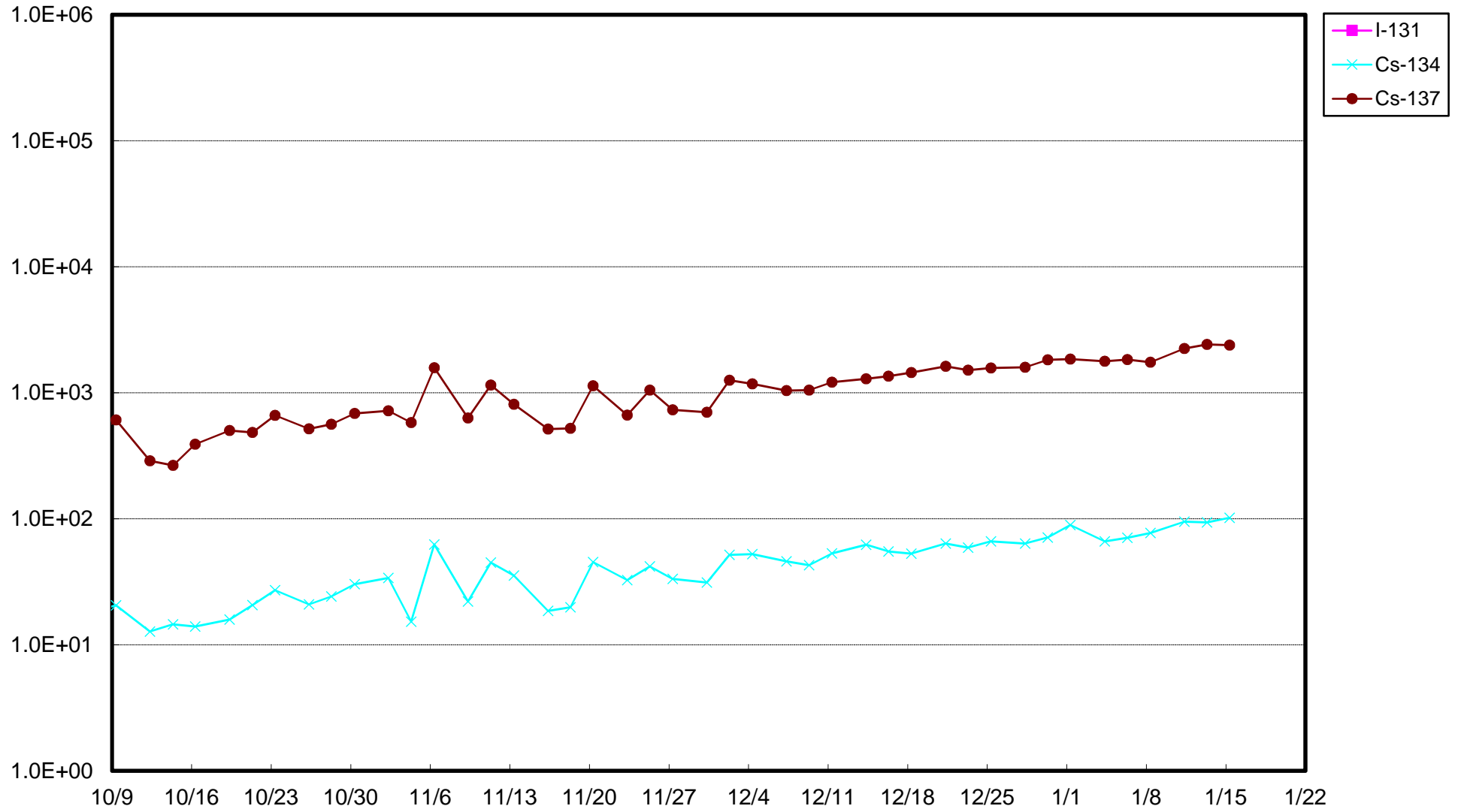
採取地点	採取日時	分析項目		
		I-131 (Bq/L)	Cs-134 (Bq/L)	Cs-137 (Bq/L)
1号機サブドレン	2021/01/15 08:15	< 6.2E+00	< 6.0E+00	9.2E+01
2号機サブドレン	2021/01/15 08:00	< 1.6E+01	1.0E+02	2.4E+03
3号機サブドレン	2021/01/15 07:40	< 4.9E+00	< 3.2E+00	< 4.9E+00
4号機サブドレン	採取中止	—	—	—
5号機サブドレン	2021/01/15 07:53	< 4.6E+00	< 4.5E+00	< 4.9E+00
6号機サブドレン	2021/01/15 08:04	< 4.2E+00	< 5.1E+00	< 3.4E+00
構内深井戸	2021/01/15 09:37	< 2.3E+00	< 2.9E+00	< 2.9E+00

- ・核種毎の半減期：I-131(約8日), Cs-134(約2年), Cs-137(約30年)
- ・不等号 (< : 小なり) は、検出限界値未満 (ND) を表す。
- ・測定対象外および採取中止の項目は「—」と記す。
- ・ $0.0E\pm 0$ とは、 $0.0\times 10^{\pm 0}$ であることを意味する。
(例) $3.1E+01$ は 3.1×10^1 で31, $3.1E+00$ は 3.1×10^0 で3.1, $3.1E-01$ は 3.1×10^{-1} で0.31と読む。
- ・採取中止理由：水位計不具合のため

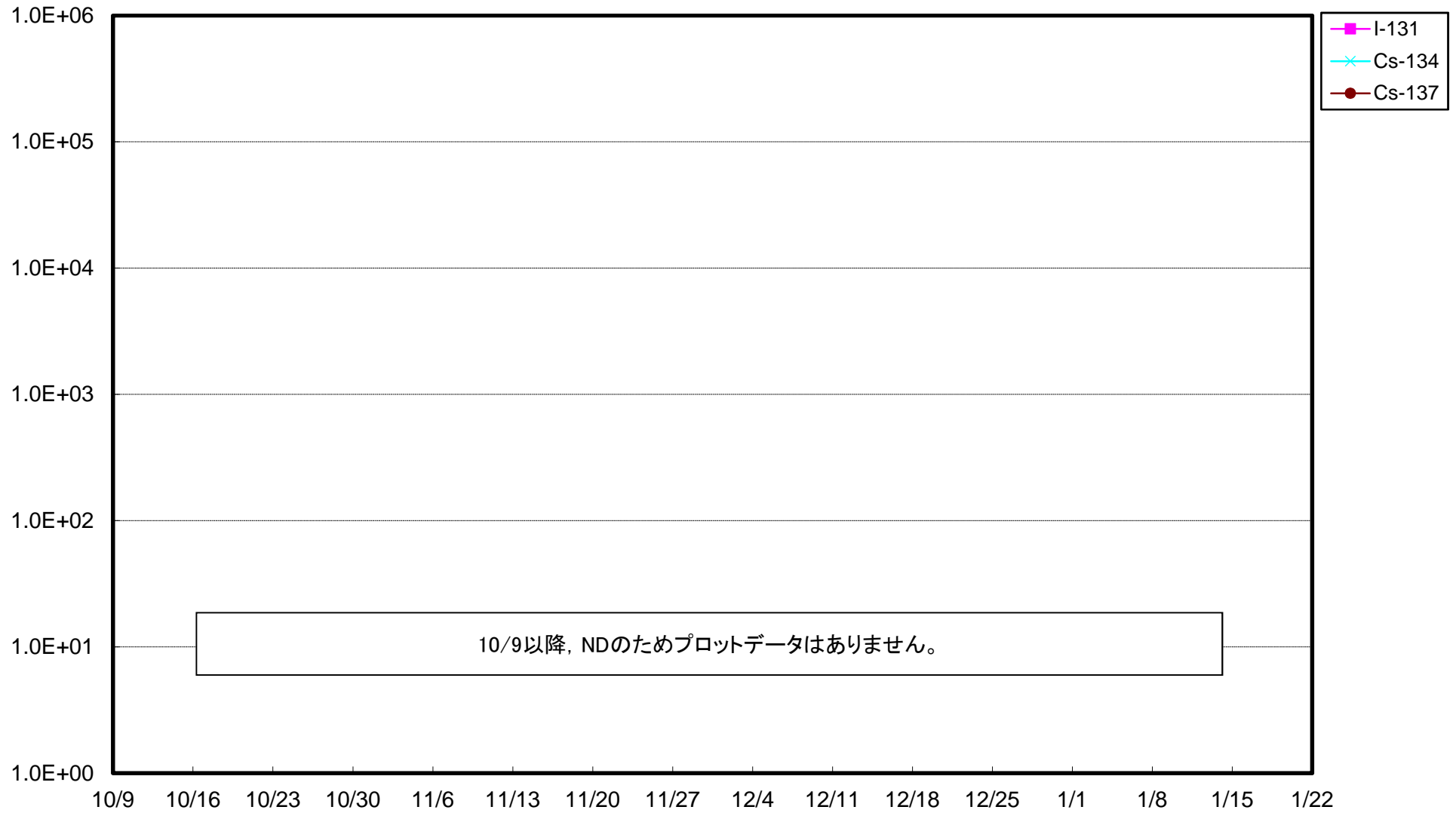
福島第一 1号機サブドレン放射能濃度 (Bq/L)



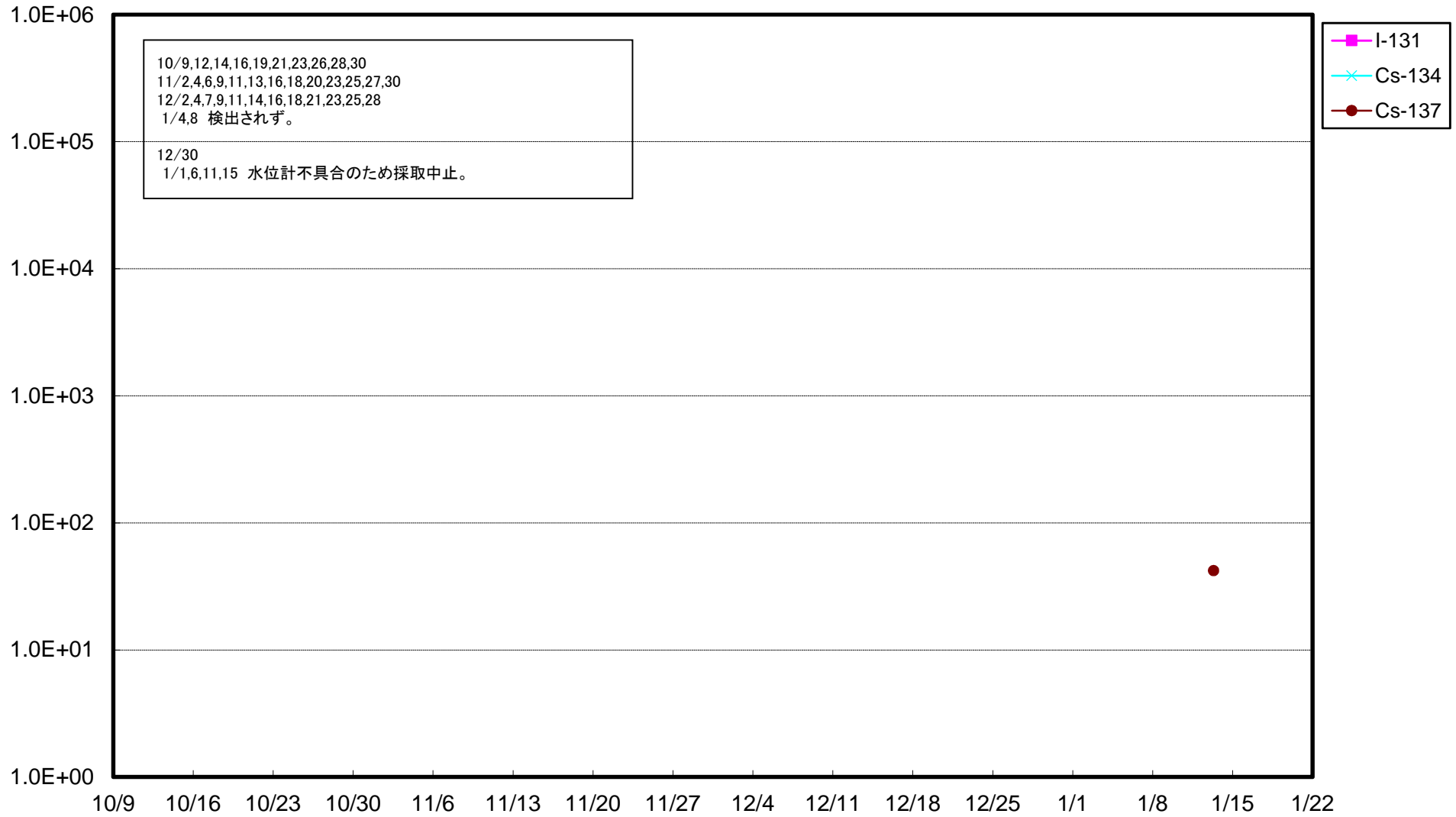
福島第一 2号機サブドレン放射能濃度 (Bq/L)



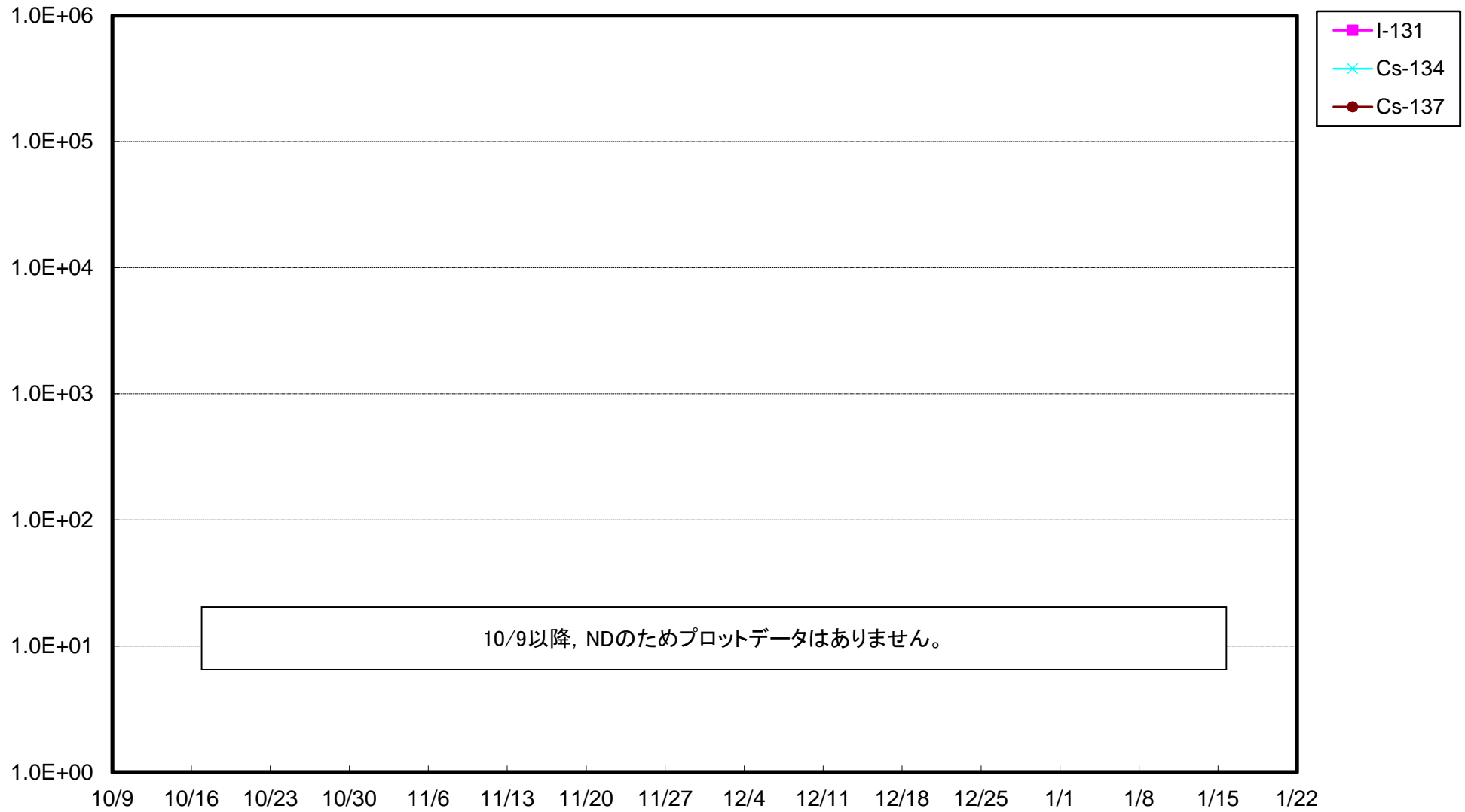
福島第一 3号機サブドレン放射能濃度 (Bq/L)



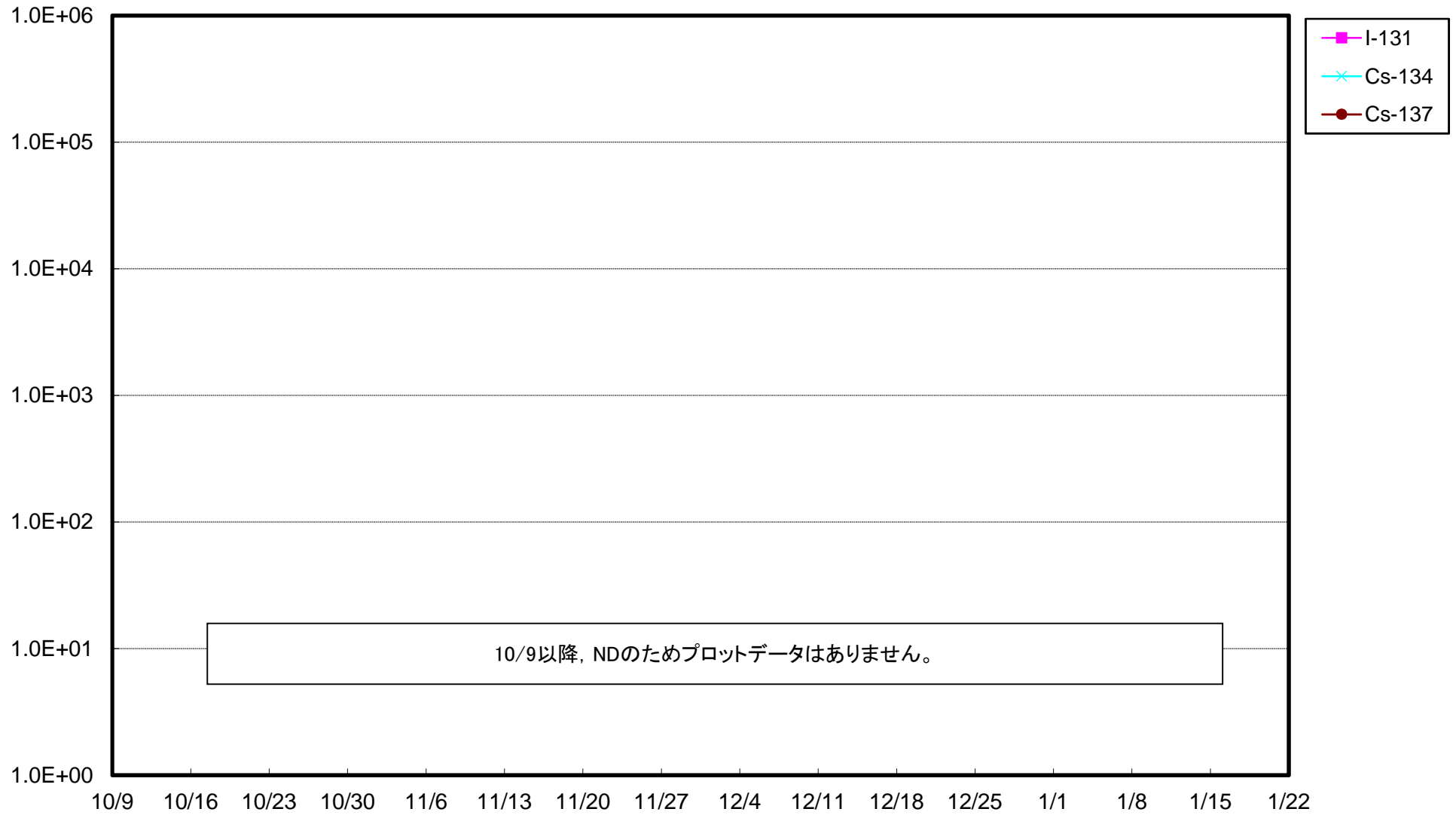
福島第一 4号機サブドレン放射能濃度 (Bq/L)



福島第一 5号機サブドレン放射能濃度 (Bq/L)



福島第一 6号機サブドレン放射能濃度 (Bq/L)



福島第一 構内深井戸放射能濃度 (Bq/L)

