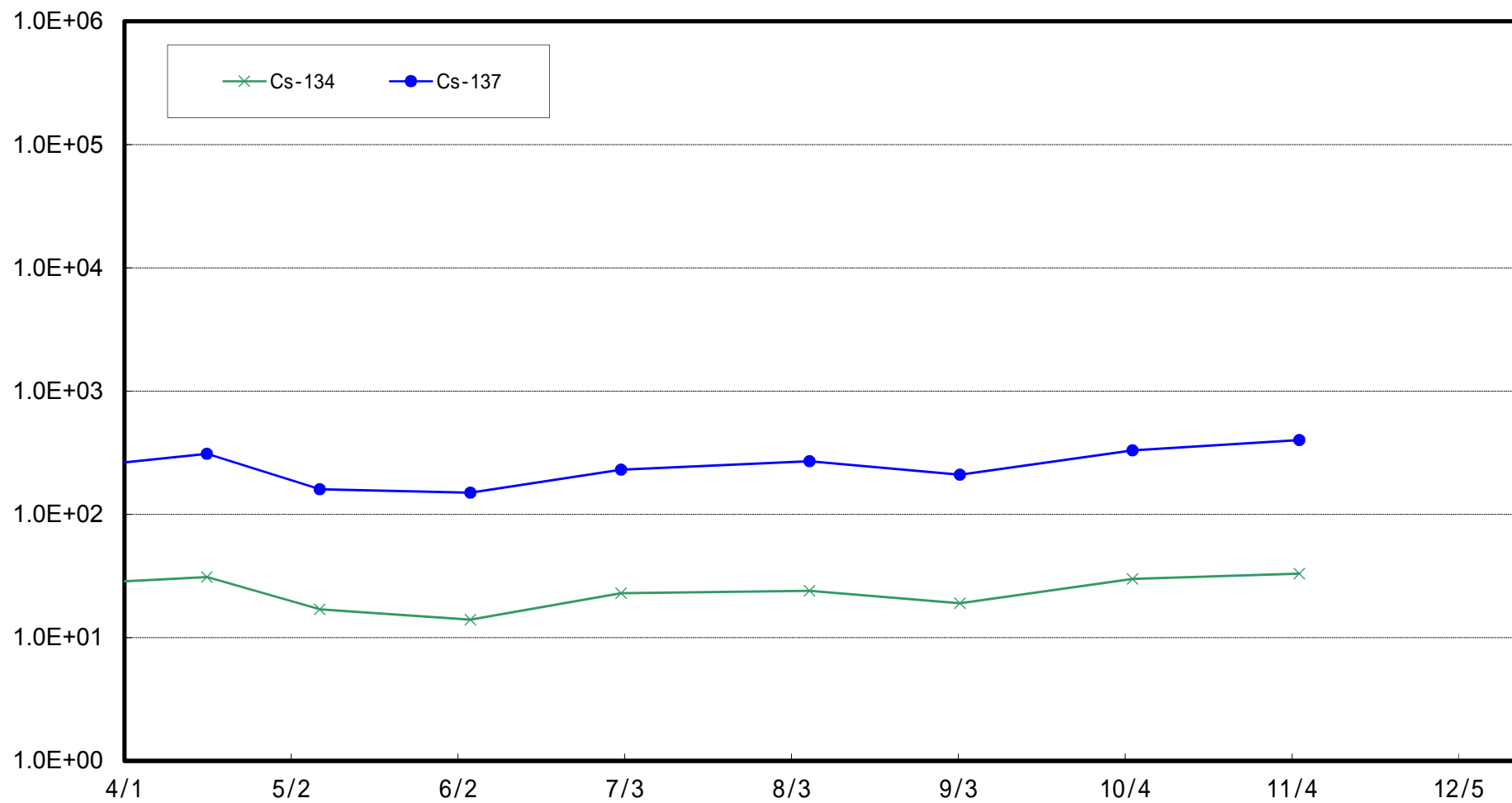


福島第一原子力発電所海底土調査結果まとめ表(2018年11月)

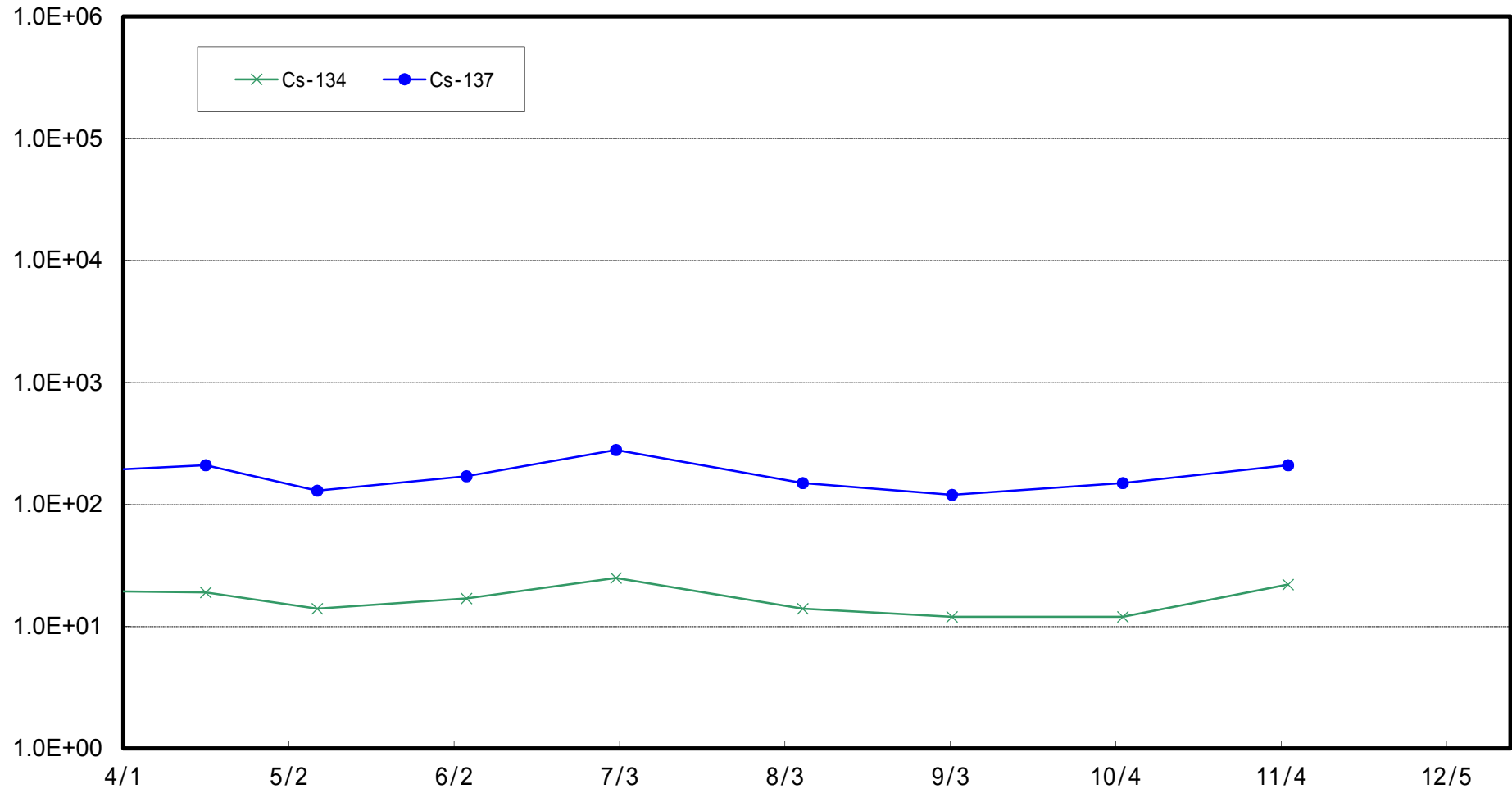
	地点番号	採取場所	試料採取日時	試料濃度 (Bq/kg・乾土)	
				Cs-134 [約2年]	Cs-137 [約30年]
沿岸	T-1	1F 5,6号機放水口北側	2018年11月5日 8時00分	33	400
	T-2	1F南放水口付近	2018年11月5日 7時05分	22	210
	T-3	2F北放水口付近	2018年11月6日 11時50分	8.5	77
	T-4	岩沢海岸付近	2018年11月6日 14時15分	2.9	36
福島第一原子力 発電所20km圏内	T-14	小高区沖合3km	2018年11月5日 7時58分	ND(4.0)	3.6
	T-11	岩沢海岸沖合3km	2018年11月5日 8時48分	3.4	27
	T-D1	請戸川沖合3km	2018年11月5日 8時23分	8.9	100
	T-D5	1F敷地沖合3km	2018年11月5日 8時50分	3.3	14
	T-D9	2F敷地沖合3km	2018年11月5日 8時18分	6.5	63
	T-5	1F敷地沖合15km	2018年11月5日 7時26分	4.9	77
	T-①	小高区村上沖合1km	2018年11月22日 7時54分	ND(2.6)	13
	T-②	小高区村上沖合2km	2018年11月22日 7時45分	ND(2.4)	18
	T-③	浪江町請戸沖合1km	2018年11月22日 8時35分	20	240
	T-④	浪江町請戸沖合2km	2018年11月22日 8時26分	9.0	89
	T-⑤	浪江町請戸沖合3km	2018年11月22日 8時18分	6.7	50
	T-⑥	大熊町熊川沖合1km	2018年11月27日 8時06分	25	250
	T-⑦	大熊町熊川沖合2km	2018年11月27日 7時57分	11	130
	T-⑧	大熊町熊川沖合3km	2018年11月27日 7時48分	2.9	26
	T-⑨	大熊町熊川沖合5km	2018年11月27日 7時30分	ND(2.0)	6.9
	T-⑩	大熊町熊川沖合10km	2018年11月2日 8時10分	ND(2.2)	6.8
	T-⑪	大熊町熊川沖合15km	2018年11月2日 7時51分	7.3	84
	T-⑫	大熊町熊川沖合20km	2018年11月2日 7時25分	3.5	37
	T-⑬	楢葉町山田浜沖合1km	2018年11月27日 8時48分	6.5	73
	T-S1	太田川沖合1km付近	2018年11月1日 6時08分	ND(2.5)	13
	T-S3	請戸川沖合3km付近	2018年11月14日 6時28分	ND(2.1)	4.8
	T-S4	1F敷地沖合3km付近	2018年11月14日 5時54分	ND(2.3)	6.0
	T-S5	木戸川沖合2km付近	2018年11月19日 6時14分	6.7	88
	T-S7	2F敷地沖合2km付近	2018年11月19日 5時43分	24	290
	T-S8	熊川沖合4km付近	2018年11月21日 6時33分	ND(2.5)	16
	T-B1	小高区沖合15km付近	2018年11月6日 6時06分	ND(2.2)	11
	T-B2	請戸川沖合18km付近	2018年11月6日 6時33分	ND(3.2)	23
	T-B3	1F敷地沖合10km付近	2018年11月12日 5時58分	ND(1.8)	ND(2.3)
	T-B4	2F敷地沖合10km付近	2018年11月12日 6時50分	ND(2.4)	15
30km圏内	T-13-1	新田川沖合1km	2018年11月16日 6時23分	ND(1.6)	ND(2.1)
	T-7	岩沢海岸沖合15km	2018年11月1日 7時09分	4.7	39
30km圏外	T-18	小名浜港沖合3km	2018年11月1日 9時52分	3.0	33
	T-12	いわき市北部沖合3km	2018年11月21日 7時13分	ND(2.3)	12
	T-17-1	夏井川沖合1km	2018年11月21日 6時40分	ND(2.8)	20
	T-20	豊間沖合3km	2018年11月21日 6時04分	ND(2.7)	13
	T-22	相馬沖合3km	2018年11月16日 5時16分	15	160
	T-MA	鹿島沖合5km	2018年11月16日 5時45分	ND(2.9)	ND(2.5)
	T-M10	沼の内沖合5km	2018年11月1日 8時38分	13	130

※ NDは検出限界値未満を表し、()内に検出限界値を示す。
 ※ 1F: 福島第一原子力発電所、 2F: 福島第二原子力発電所
 ※ []内は、半減期を示す。

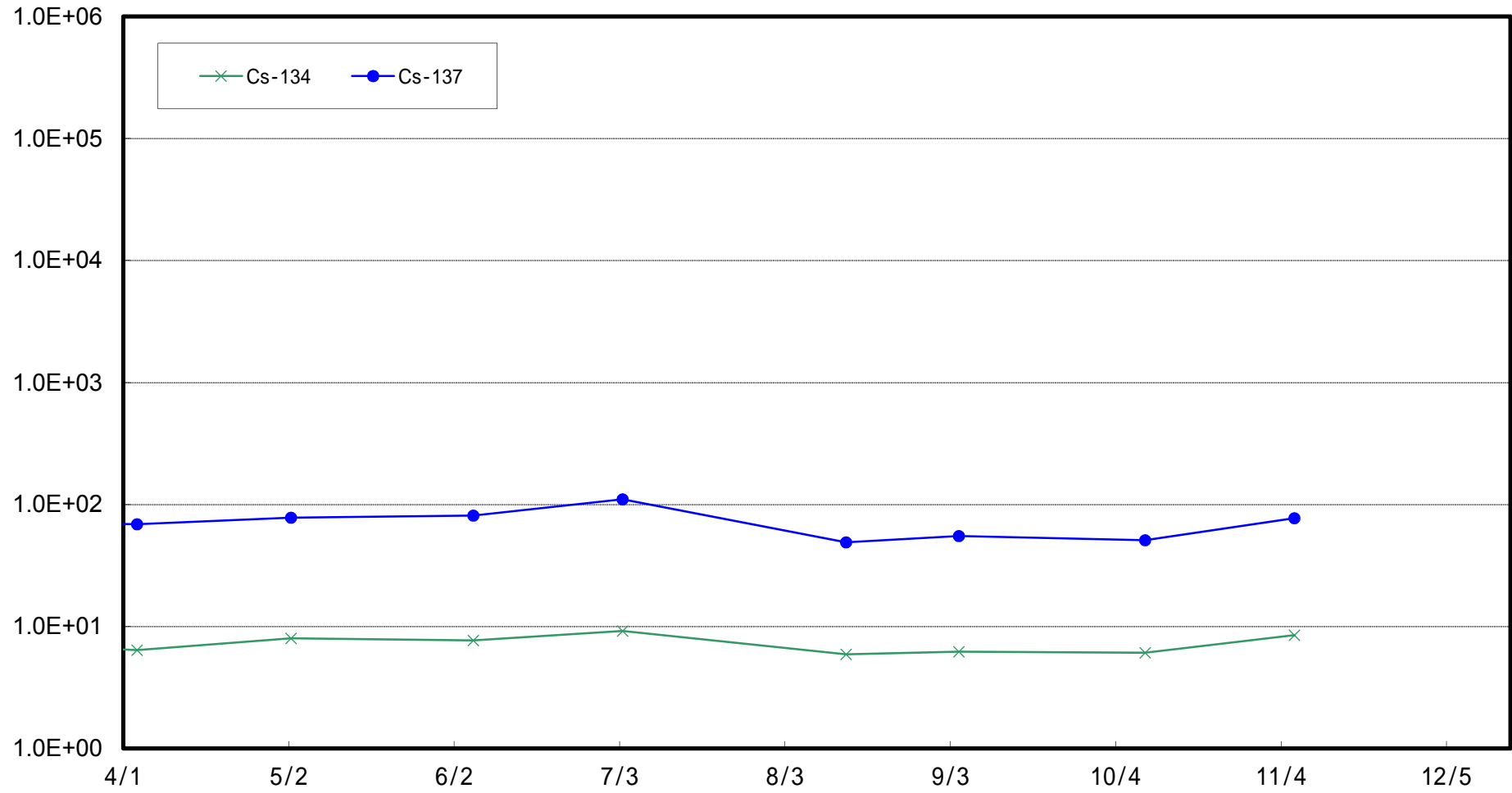
福島第一 5,6号機放水口北側(T-1) 海底土放射能濃度 (Bq / kg・乾土)



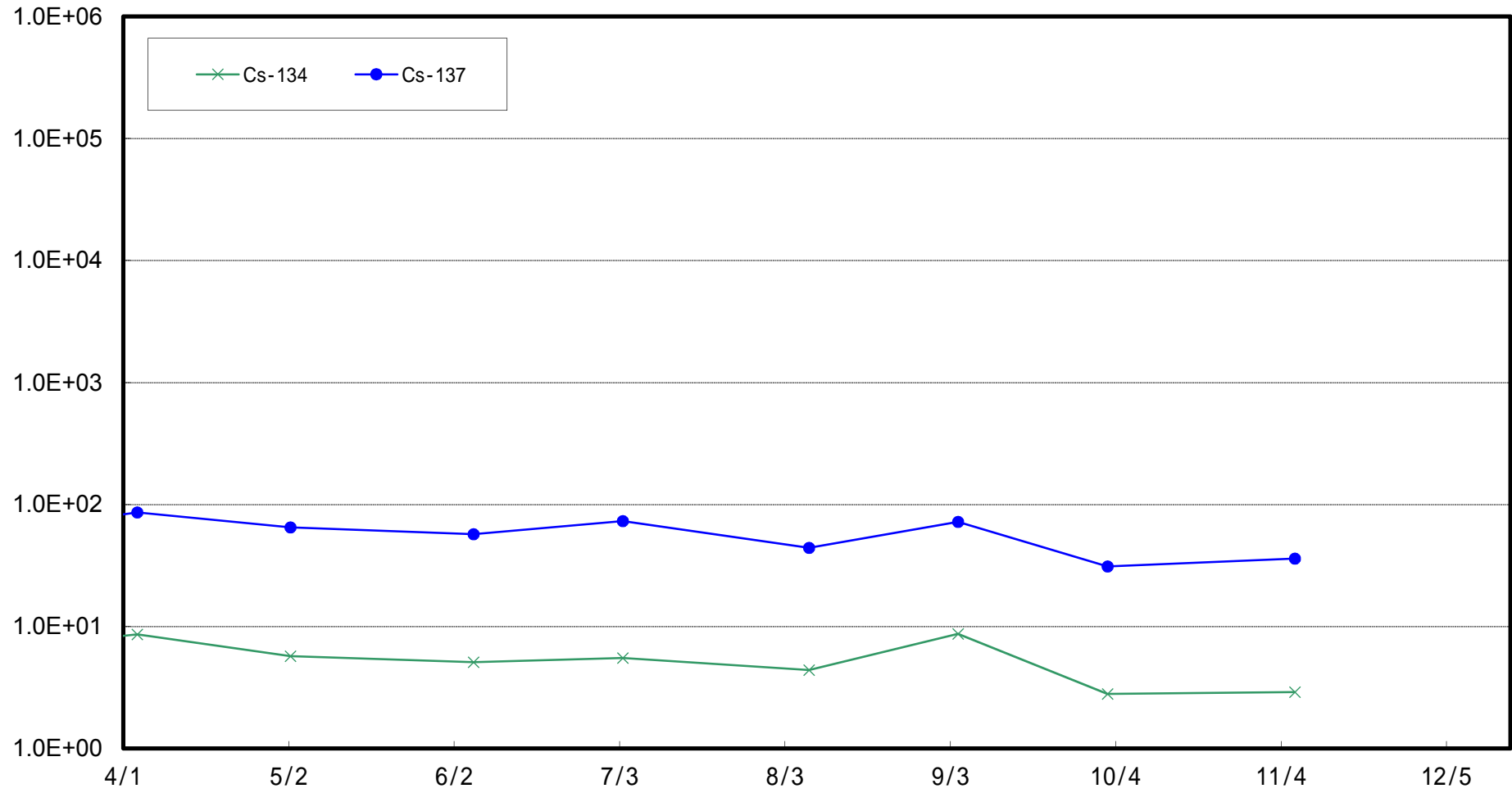
福島第一 南放水口付近(T-2) 海底土放射能濃度 (Bq / kg・乾土)



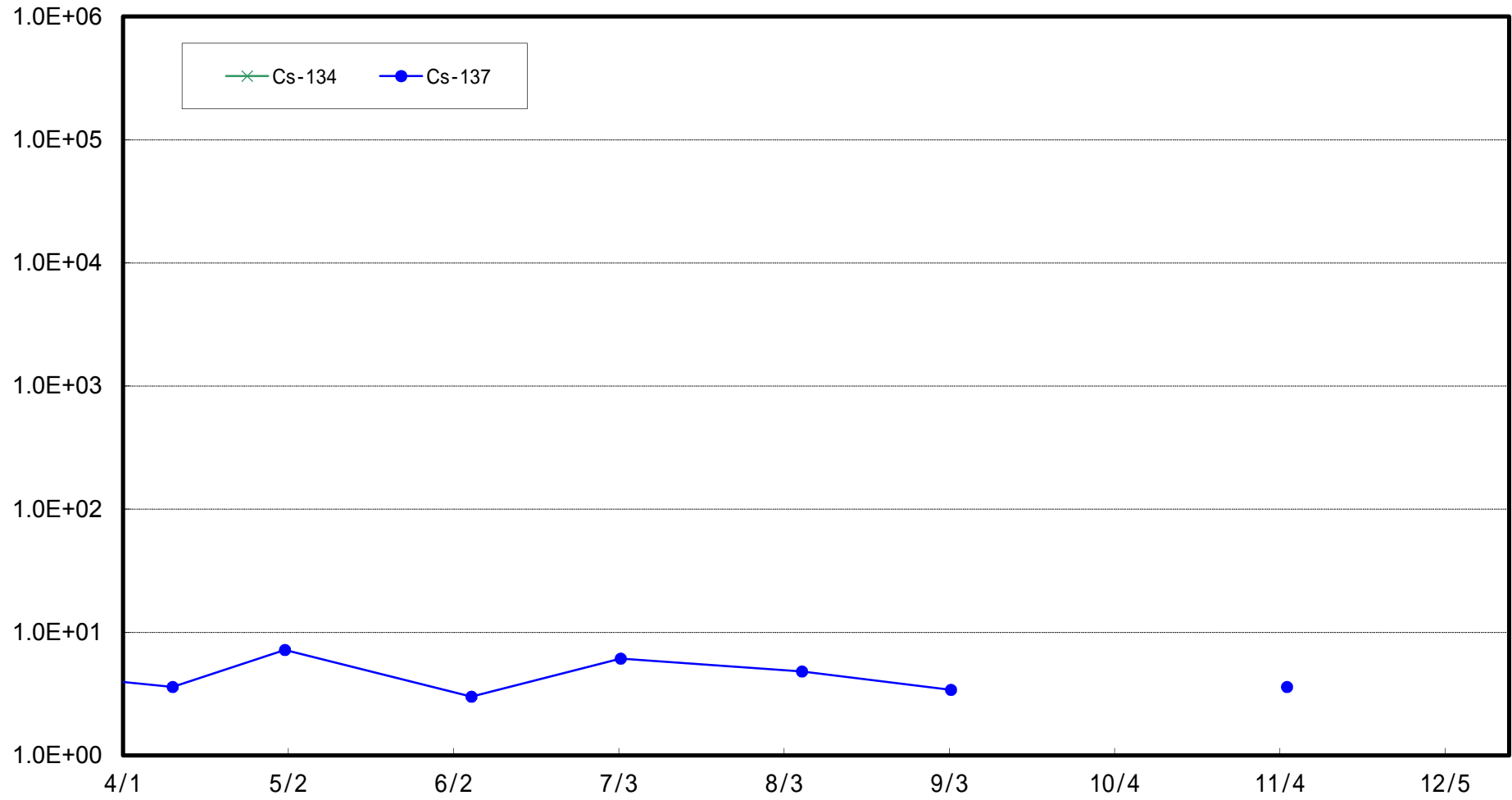
福島第二 北放水口付近(T-3) 海底土放射能濃度(Bq / kg・乾土)



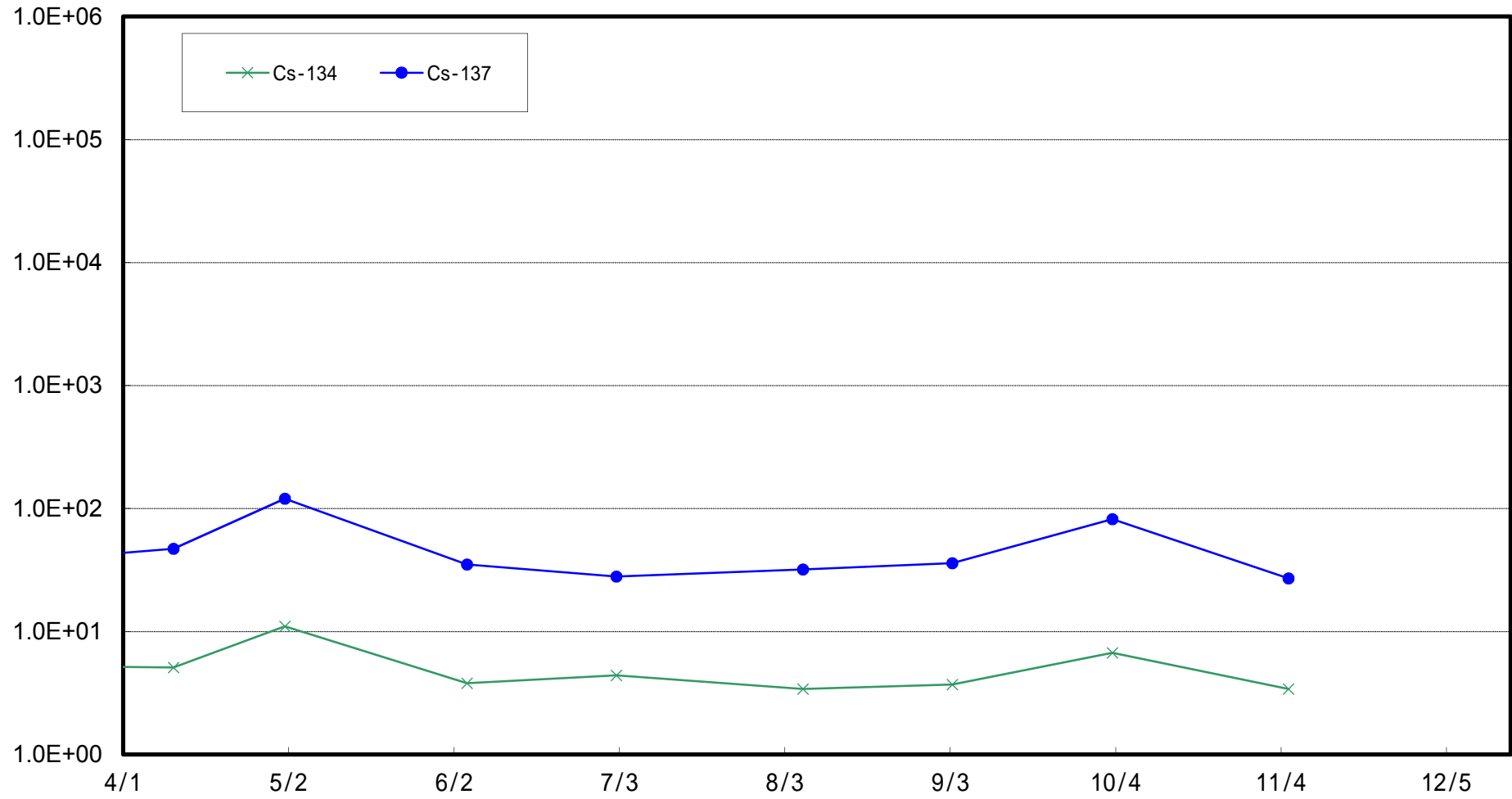
岩沢海岸付近(T-4) 海底土放射能濃度 (Bq / kg・乾土)



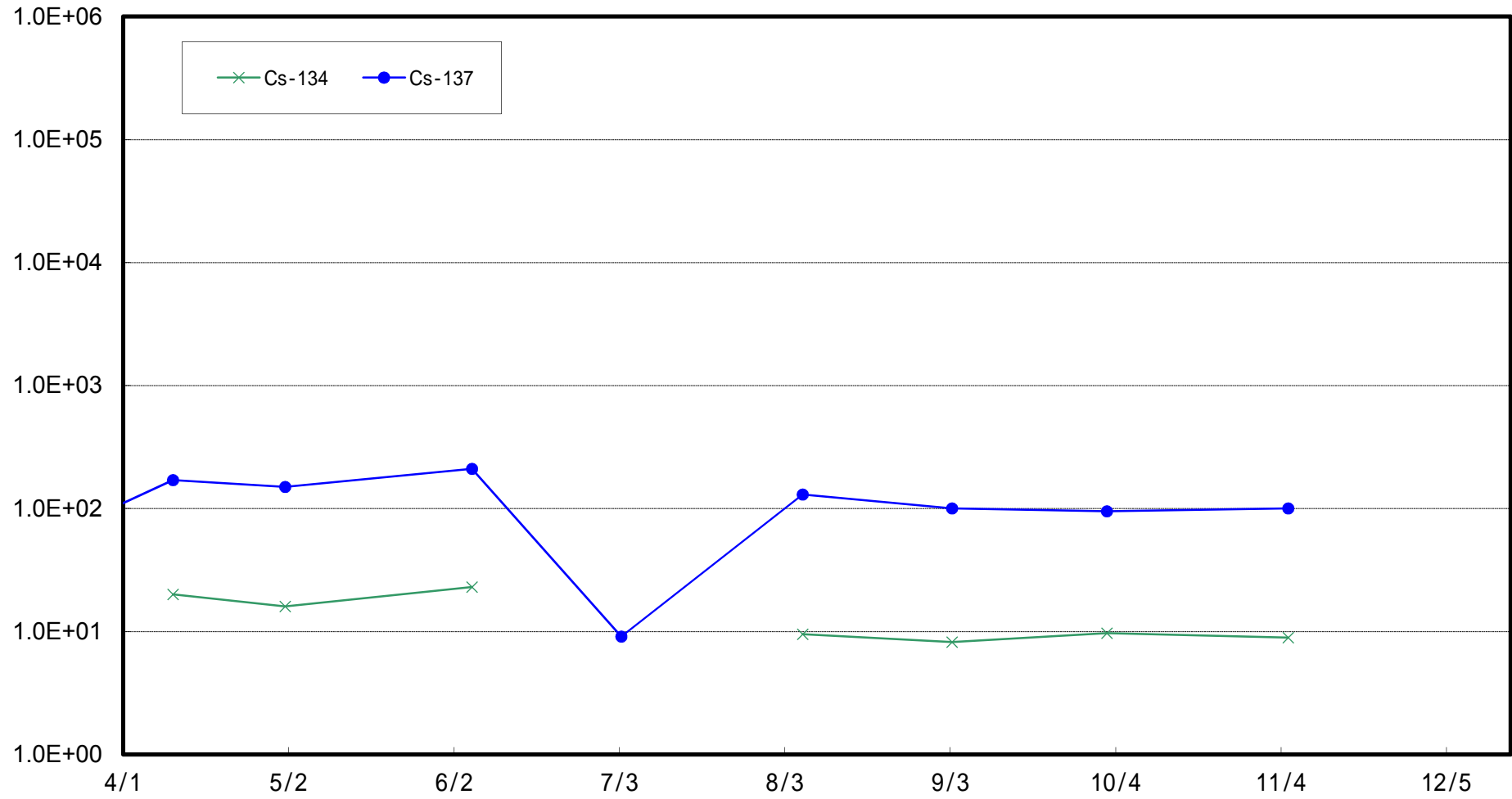
小高区沖合3 km (T-14)海底土放射能濃度 (Bq / kg · 乾土)



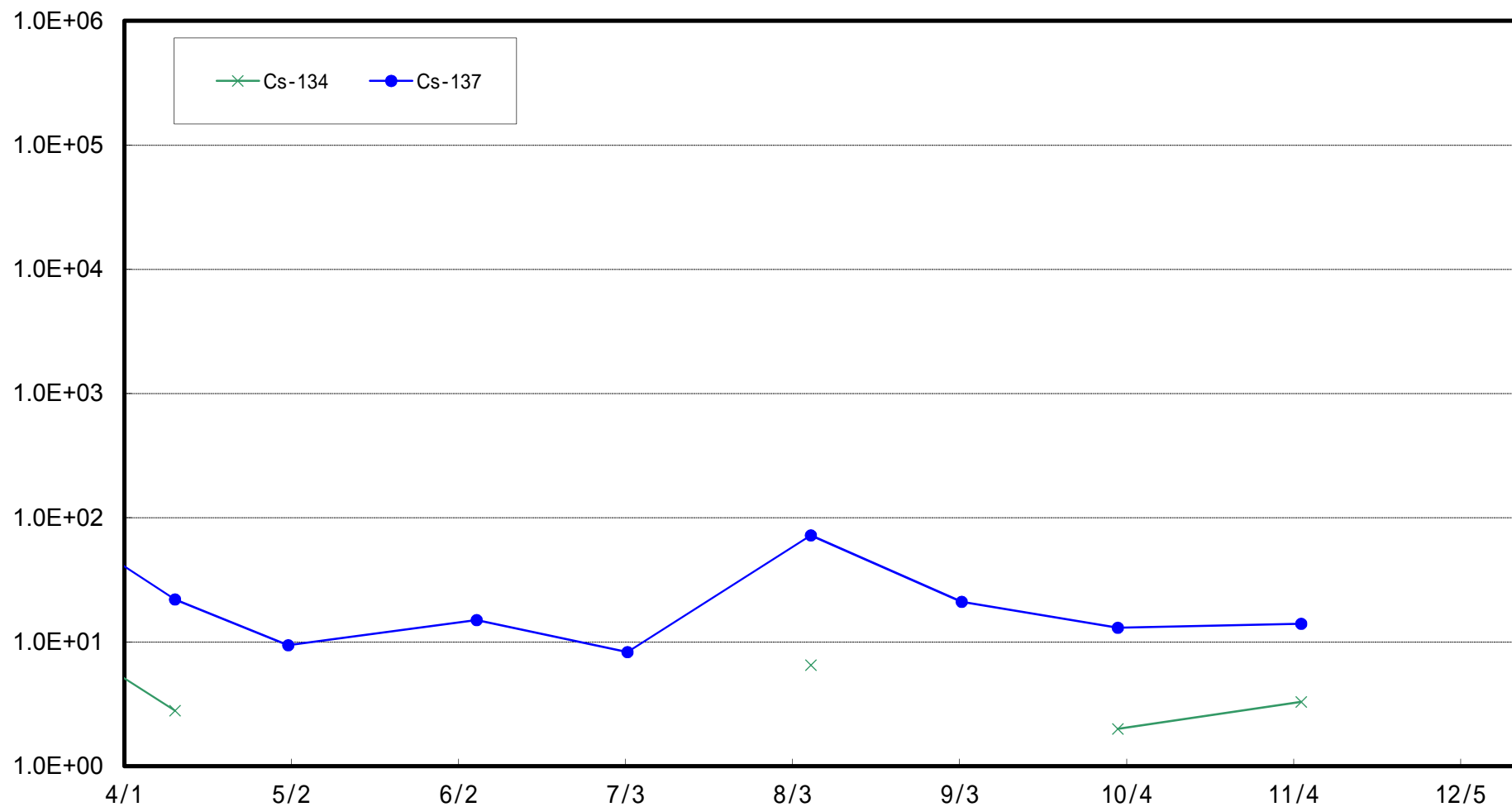
岩沢海岸沖合3 km (T-11)海底土放射能濃度 (Bq / kg · 乾土)



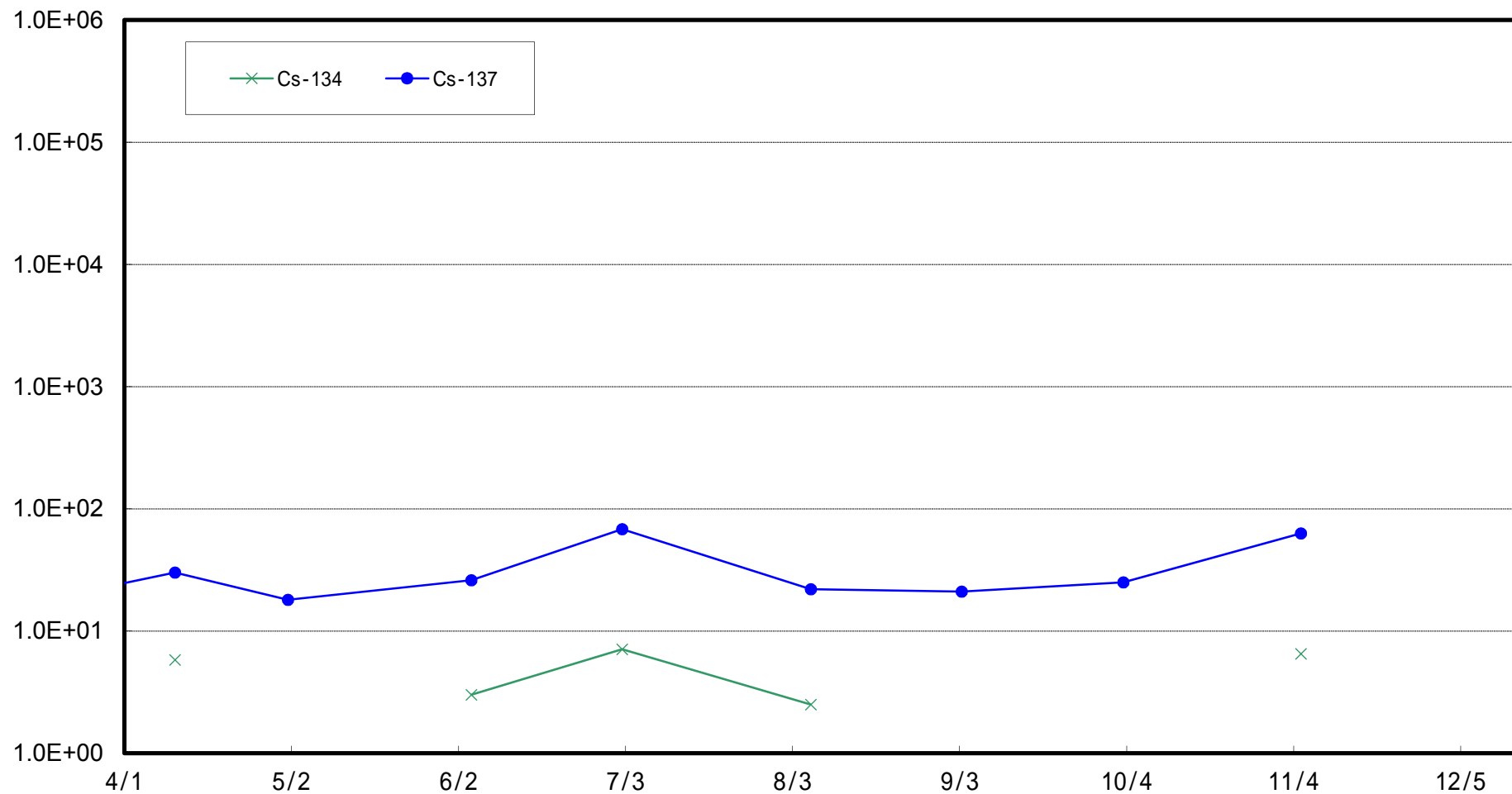
請戸川沖合3 km (T-D1) 海底土放射能濃度 (Bq / kg · 乾土)



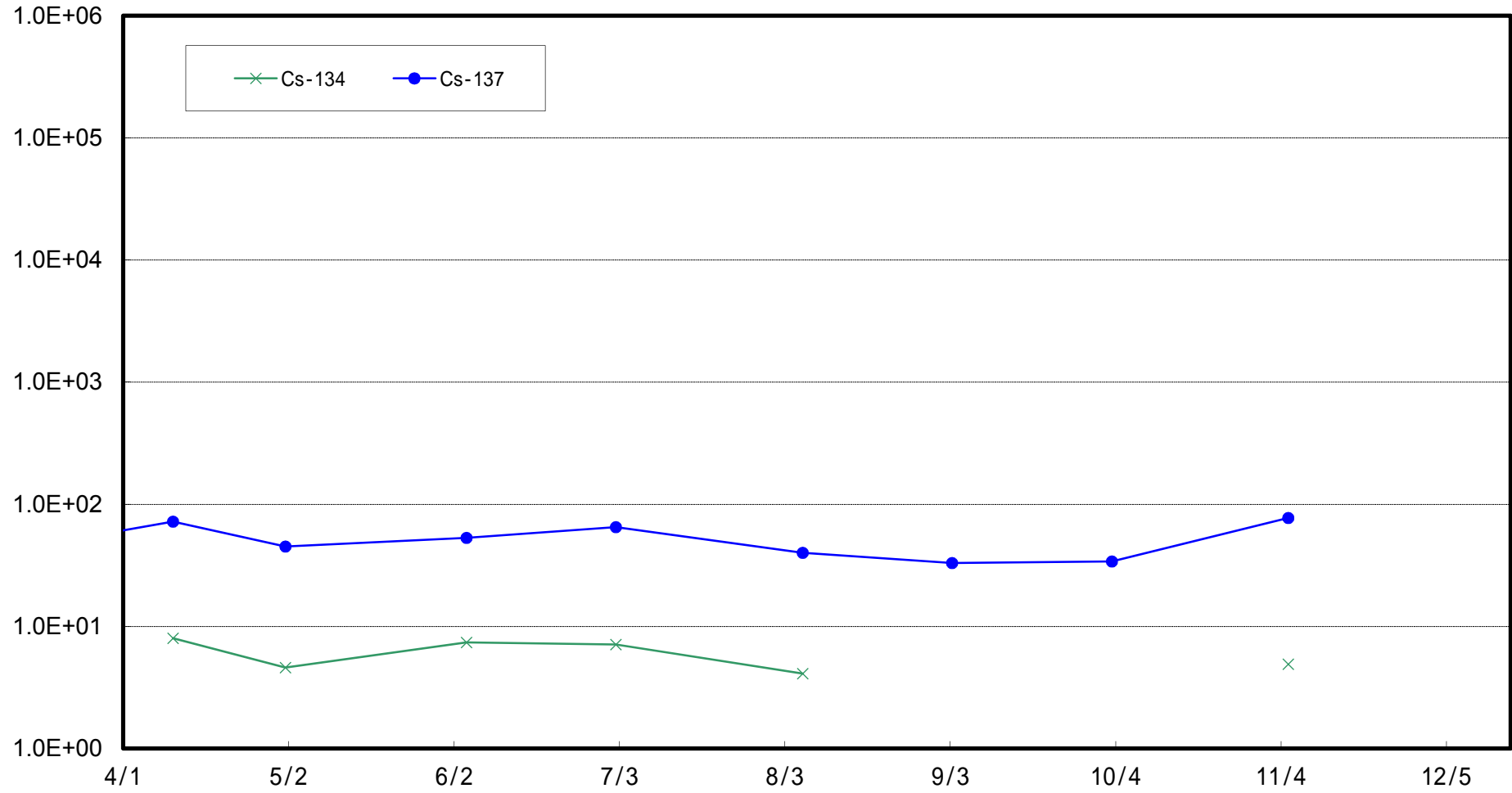
福島第一 敷地沖合 3 km (T-D5) 海底土放射能濃度 (Bq / kg · 乾土)



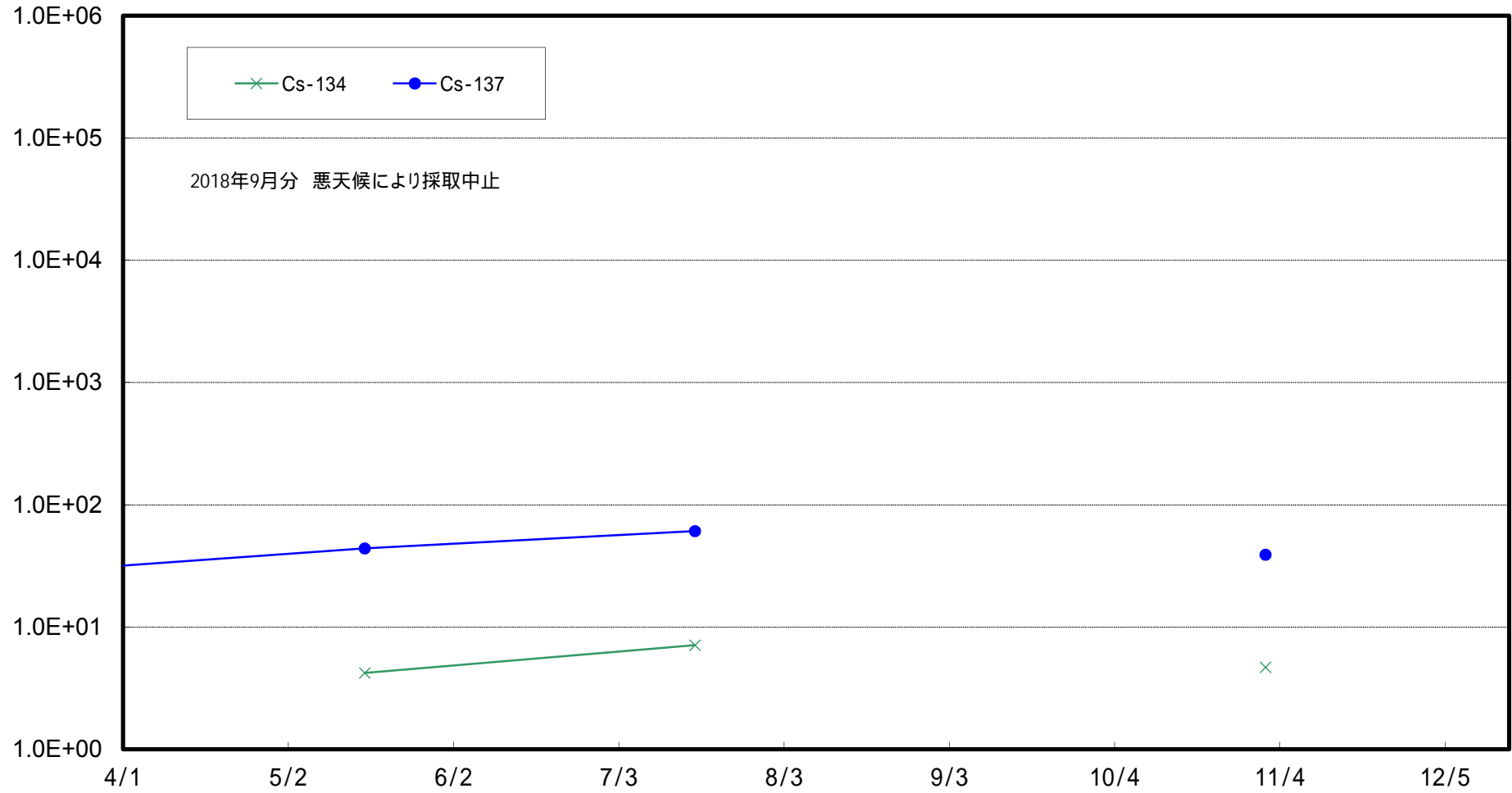
福島第二 敷地沖合 3 km (T-D9) 海底土放射能濃度 (Bq / kg · 乾土)



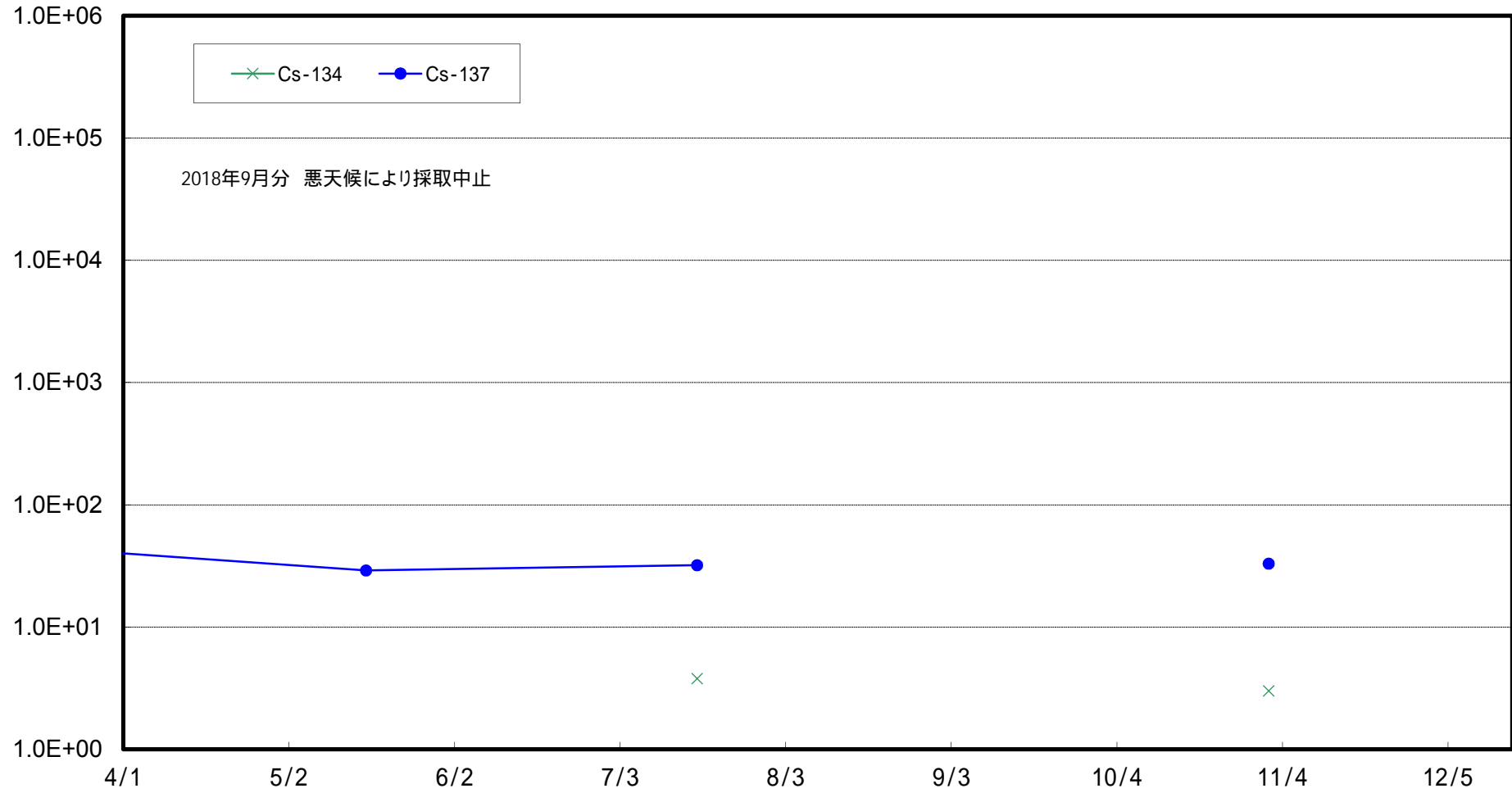
福島第一 敷地沖合 15 km (T-5) 海底土放射能濃度 (Bq / kg · 乾土)



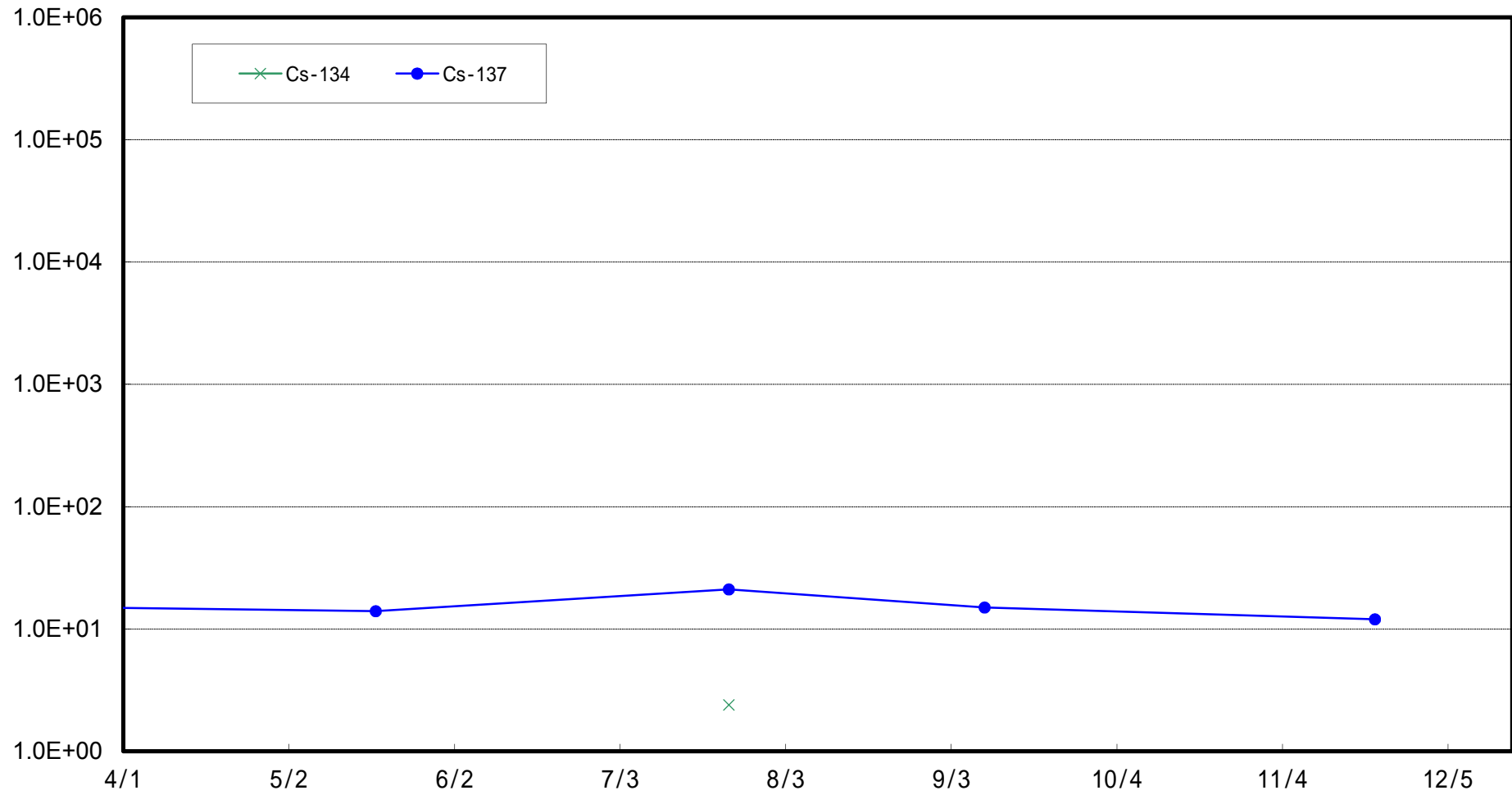
岩沢海岸沖合15km(T-7)海底土放射能濃度(Bq/kg・乾土)



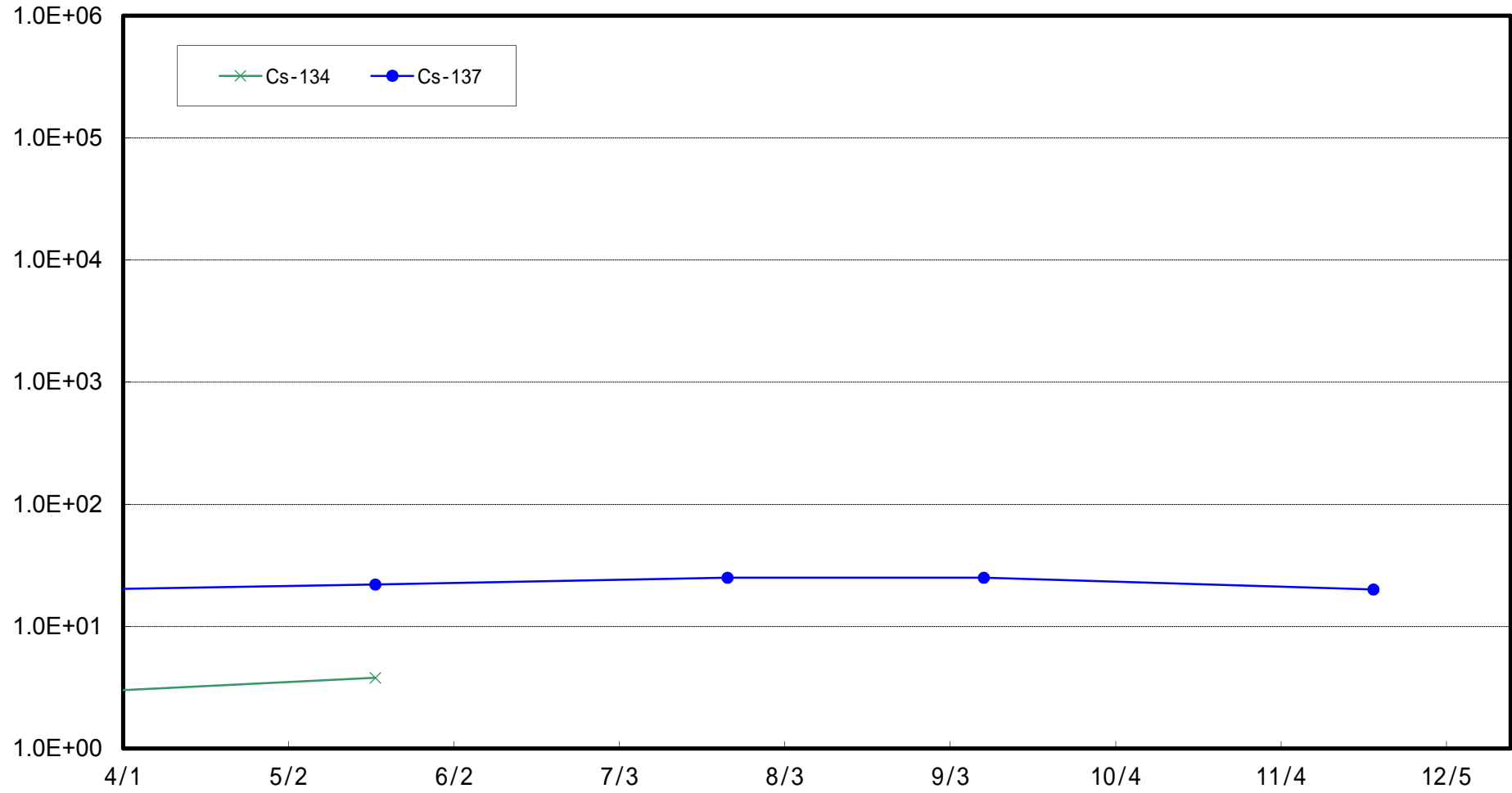
小名浜港沖合3 km (T-18)海底土放射能濃度 (Bq / kg・乾土)



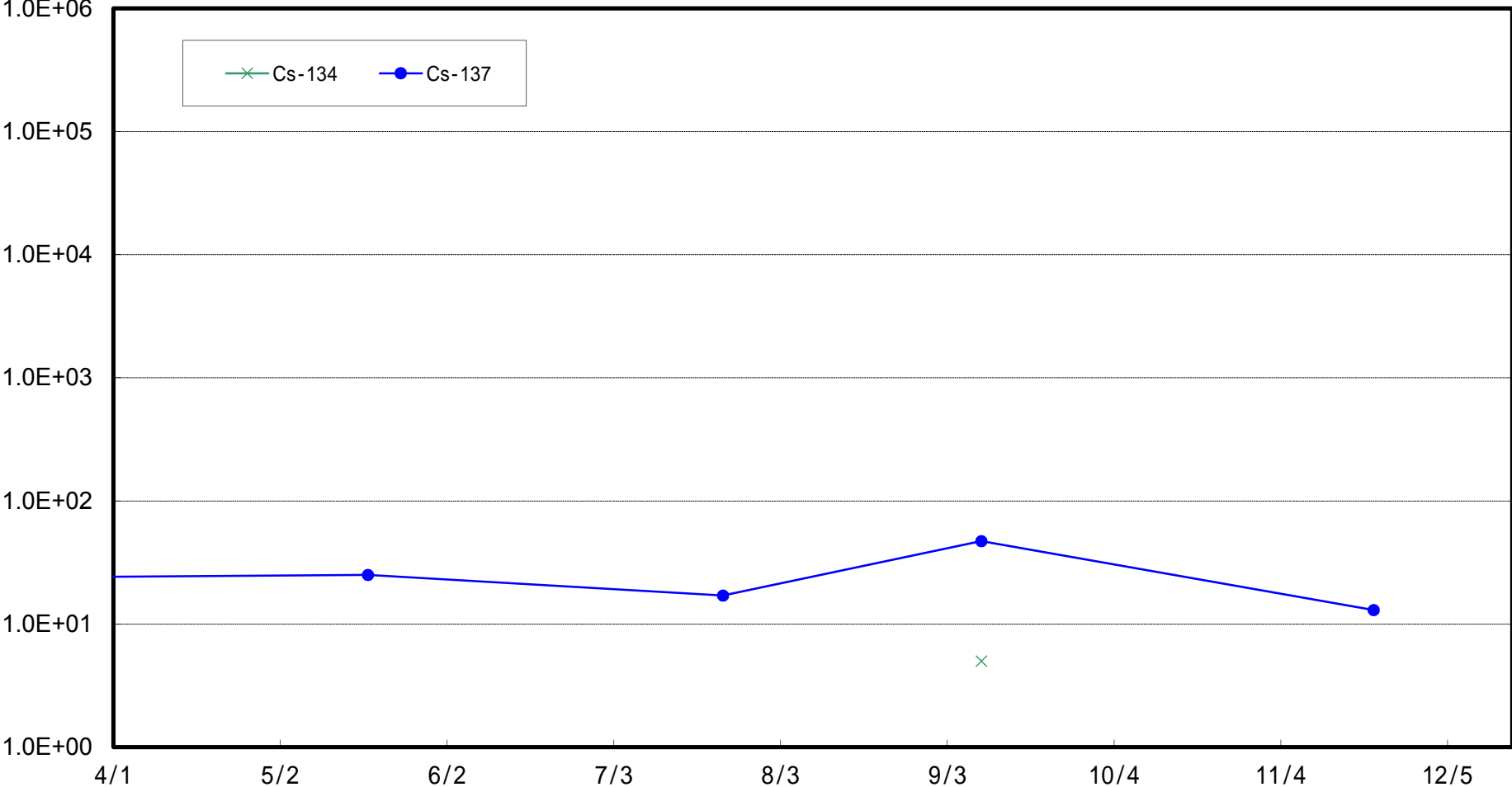
いわき市北部沖合3 km (T-12) 海底土放射能濃度 (Bq / kg · 乾土)



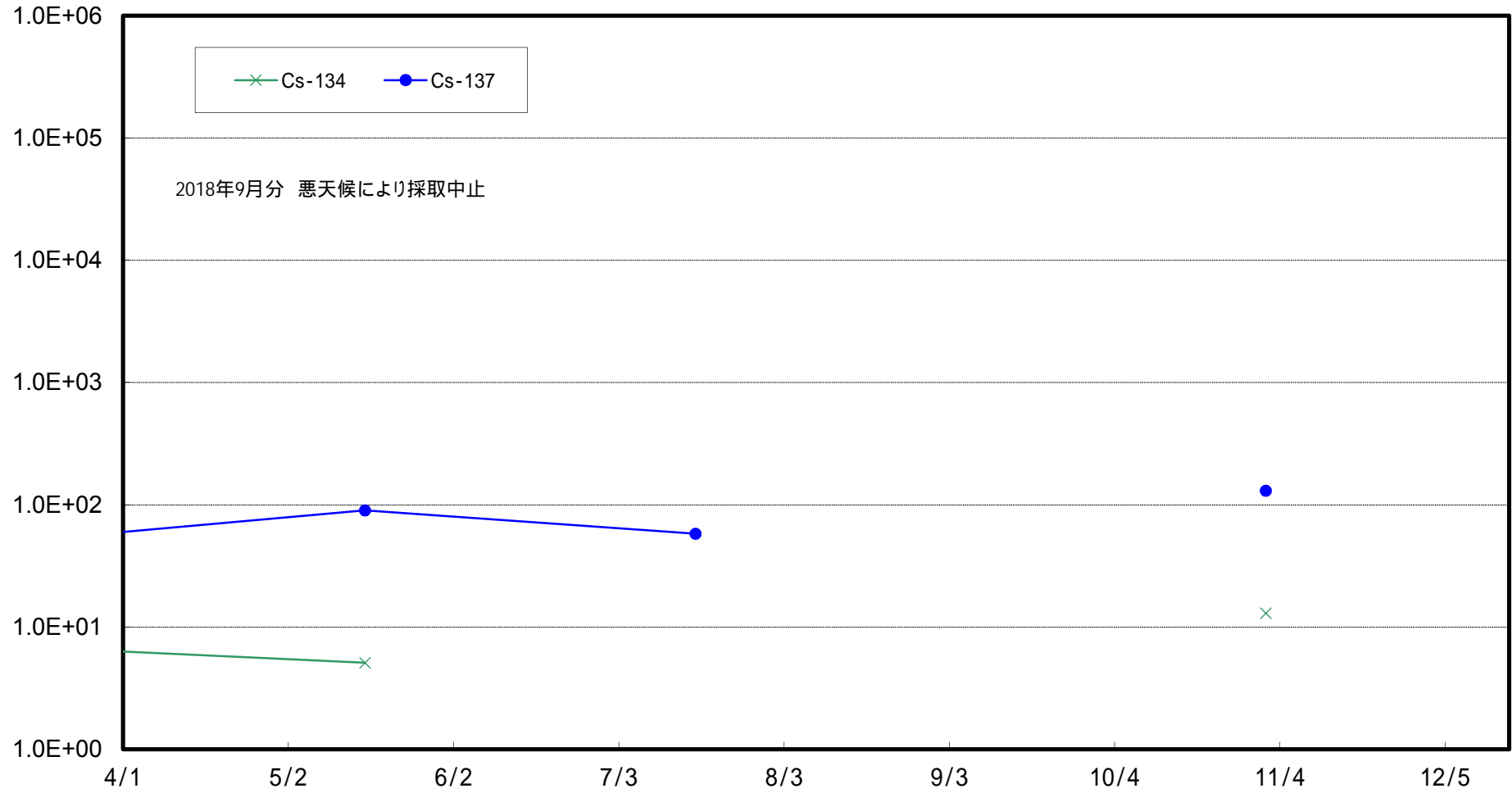
夏井川沖合1 km (T-17-1)海底土放射能濃度 (Bq / kg · 乾土)



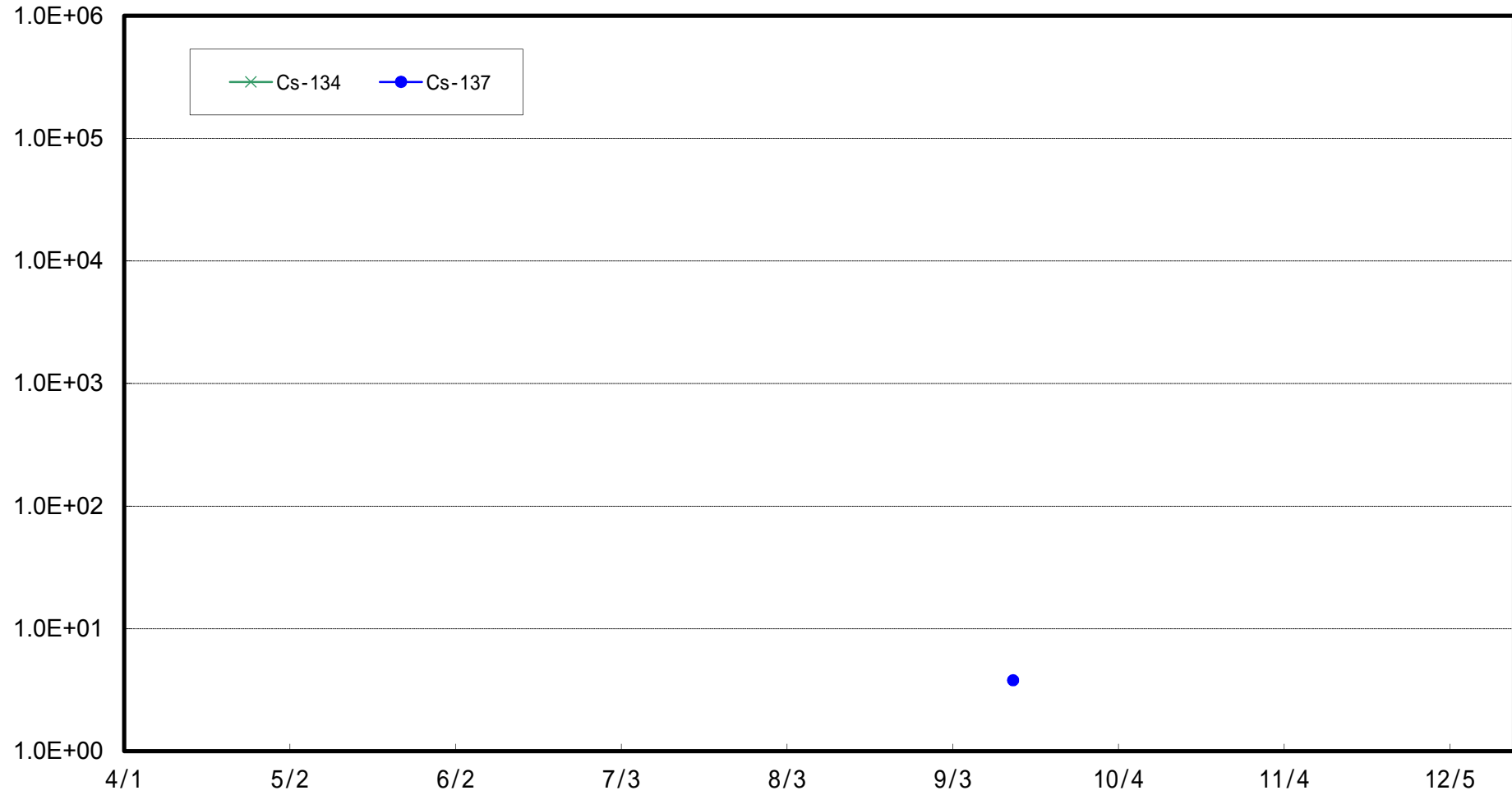
豊間沖合 3 km (T-20) 海底土放射能濃度 (Bq / kg · 乾土)



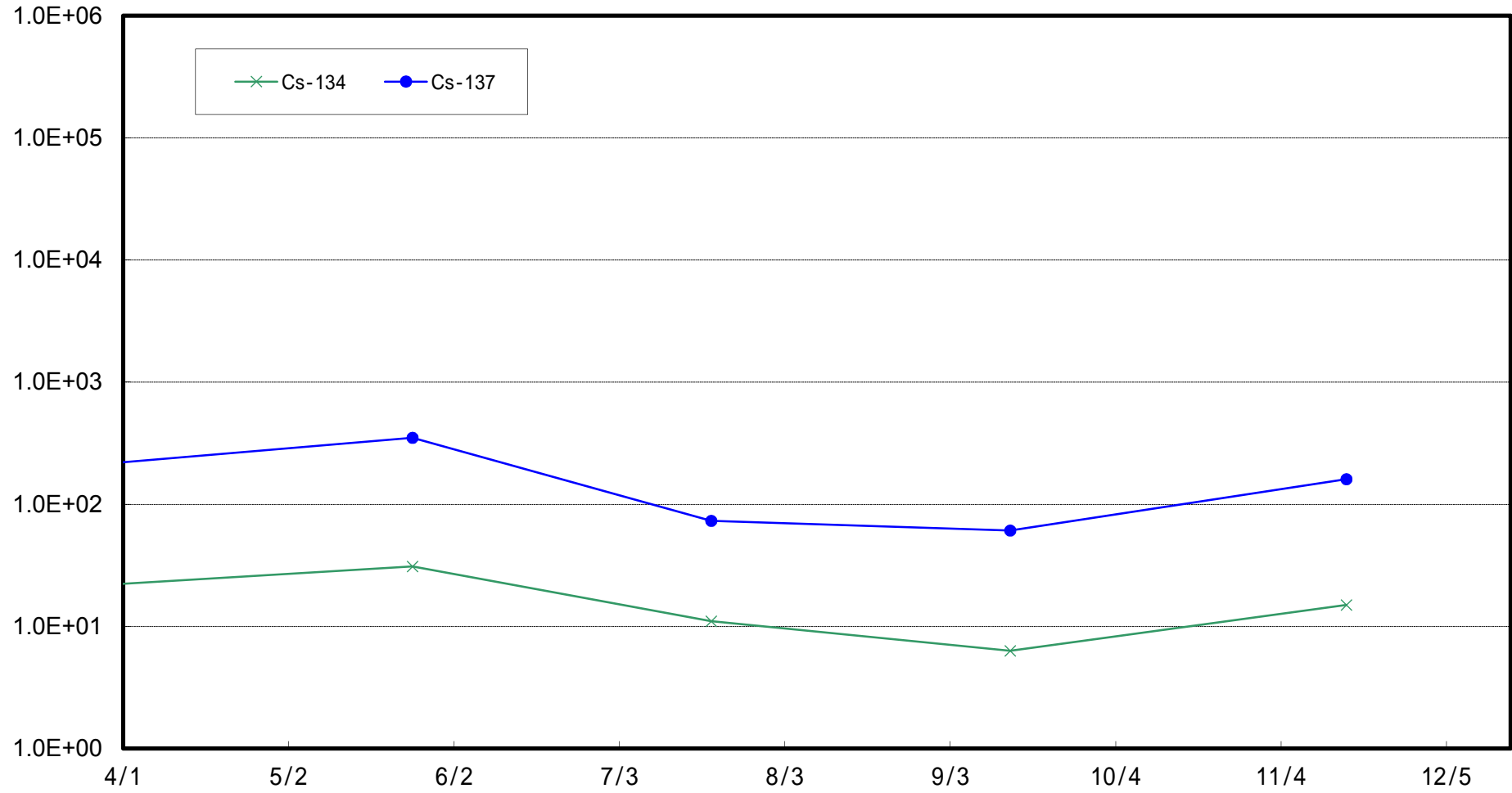
沼の内沖合5 km (T-M10) 海底土放射能濃度 (Bq / kg・乾土)



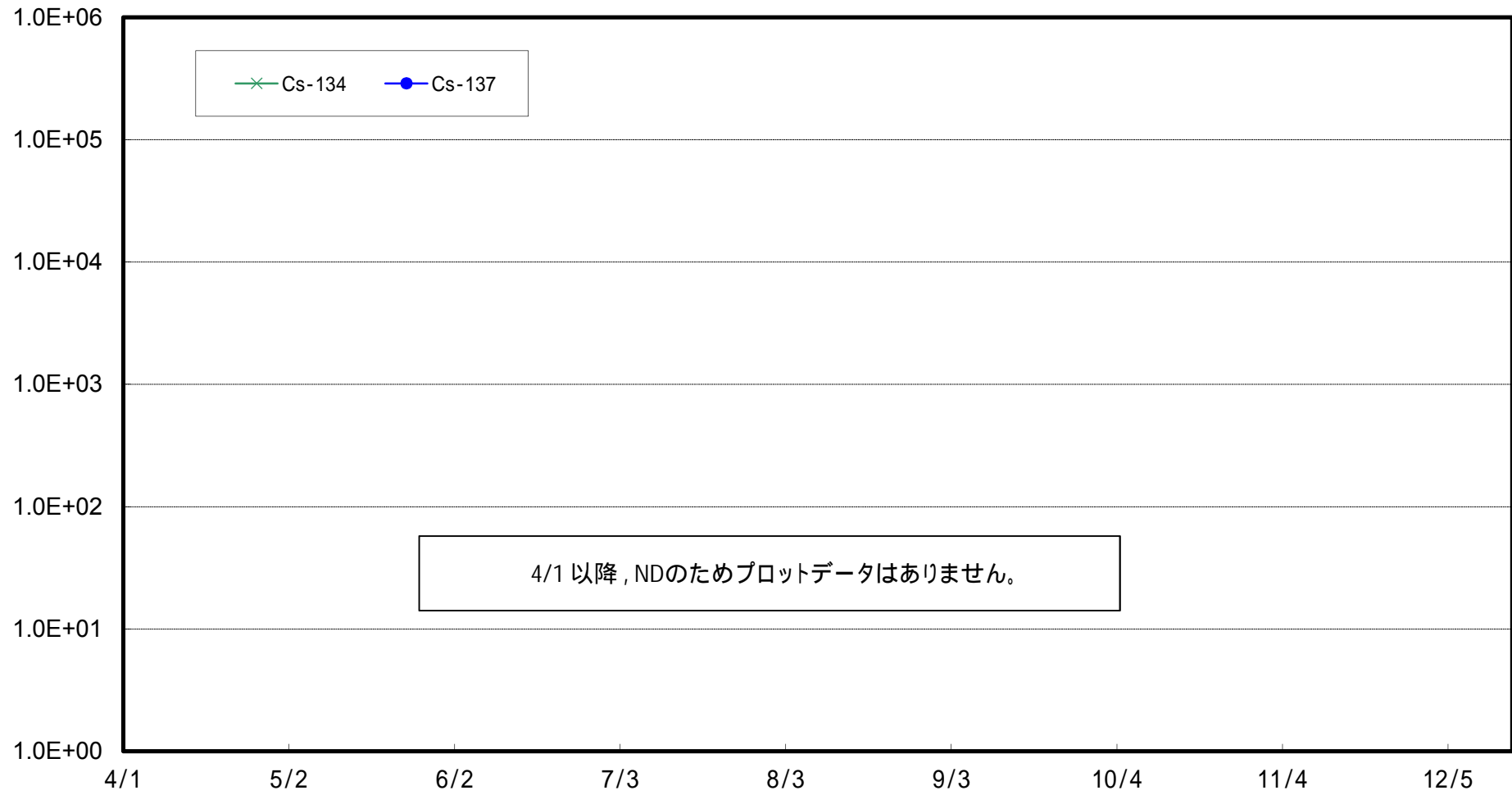
新田川沖合1km(T-13-1)海底土放射能濃度(Bq/kg・乾土)



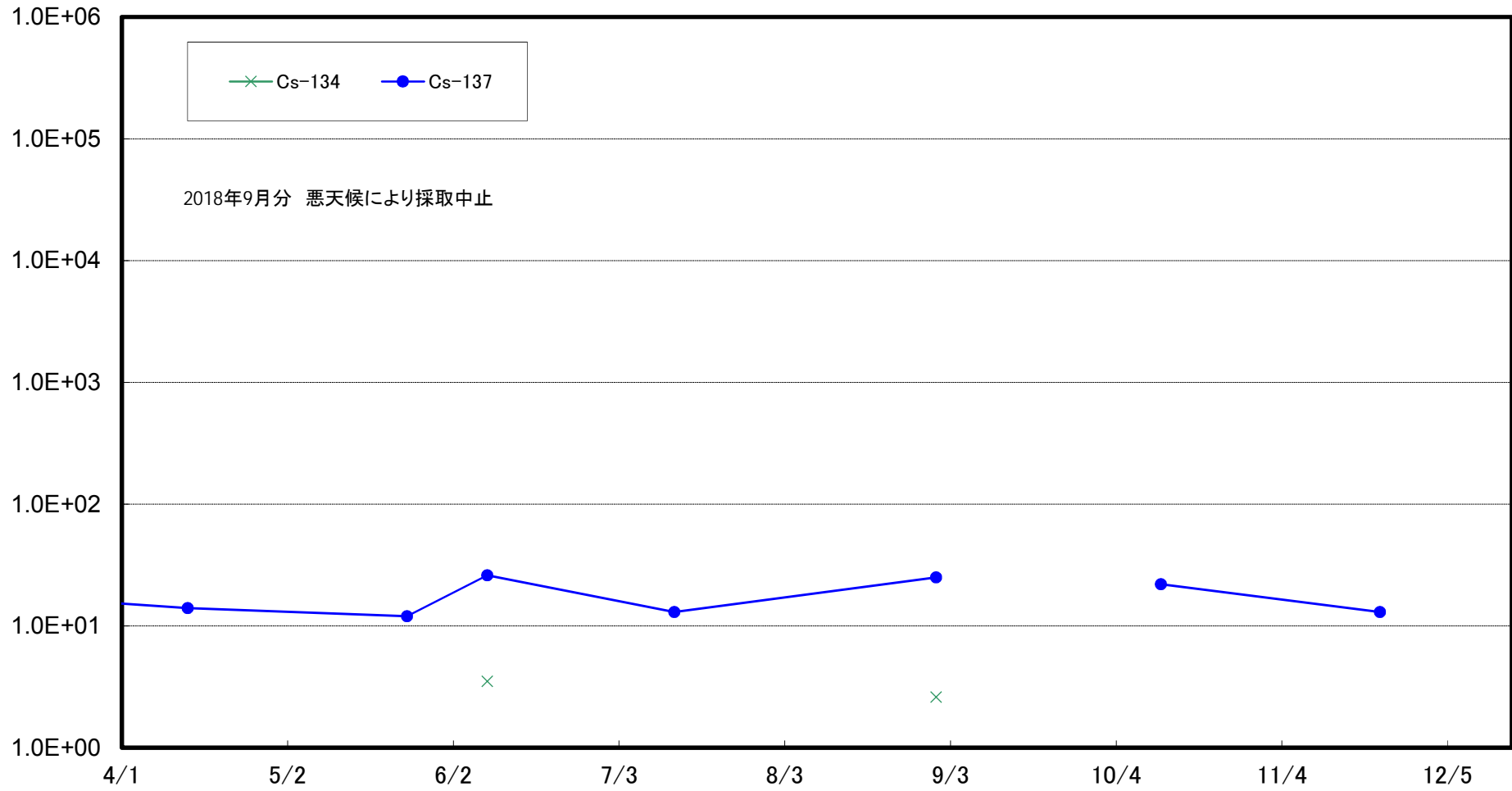
相馬沖合3 km (T-22) 海底土放射能濃度 (Bq / kg · 乾土)



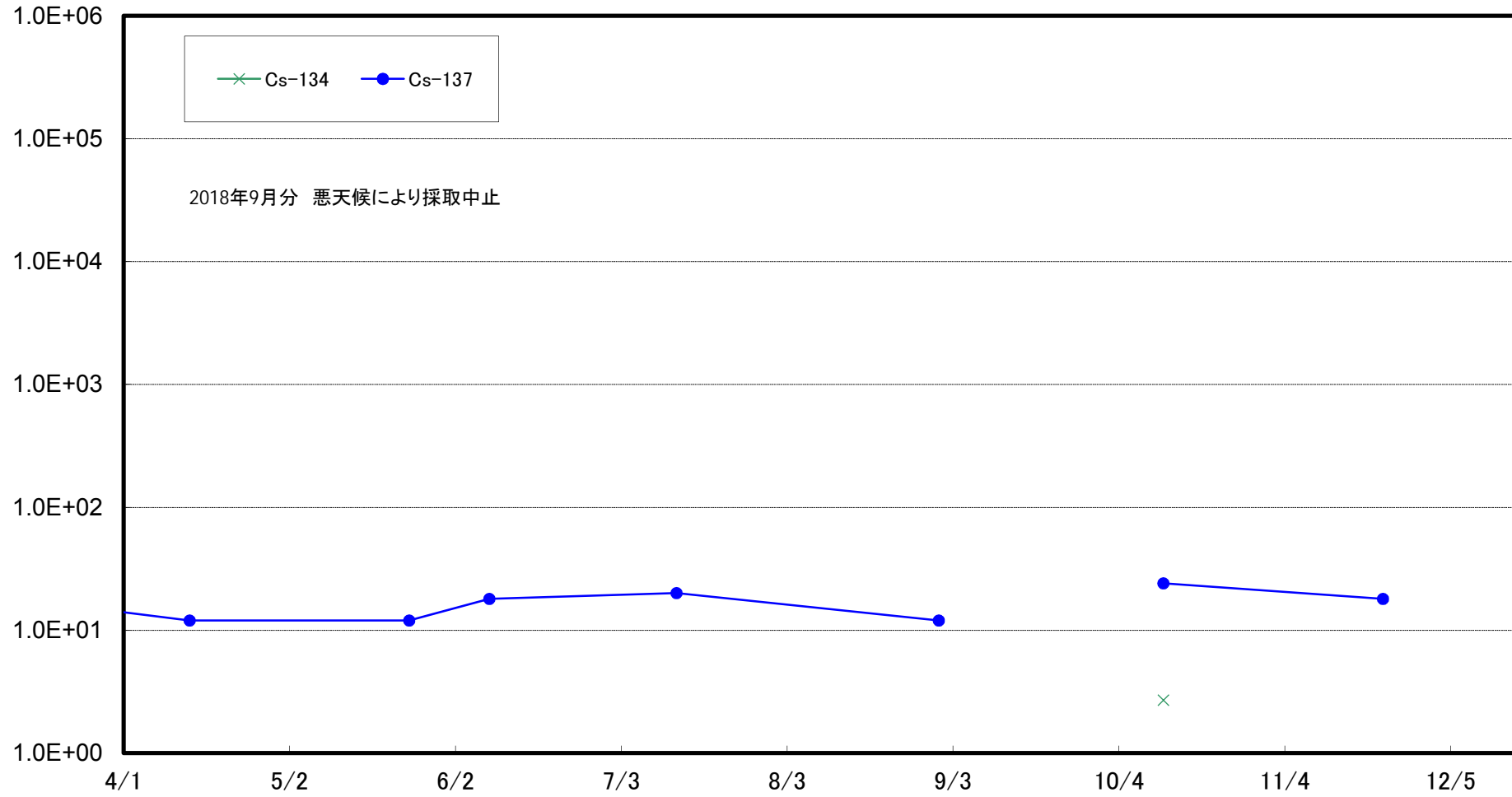
鹿島沖合 5 km (T-MA) 海底土放射能濃度 (Bq / kg · 乾土)



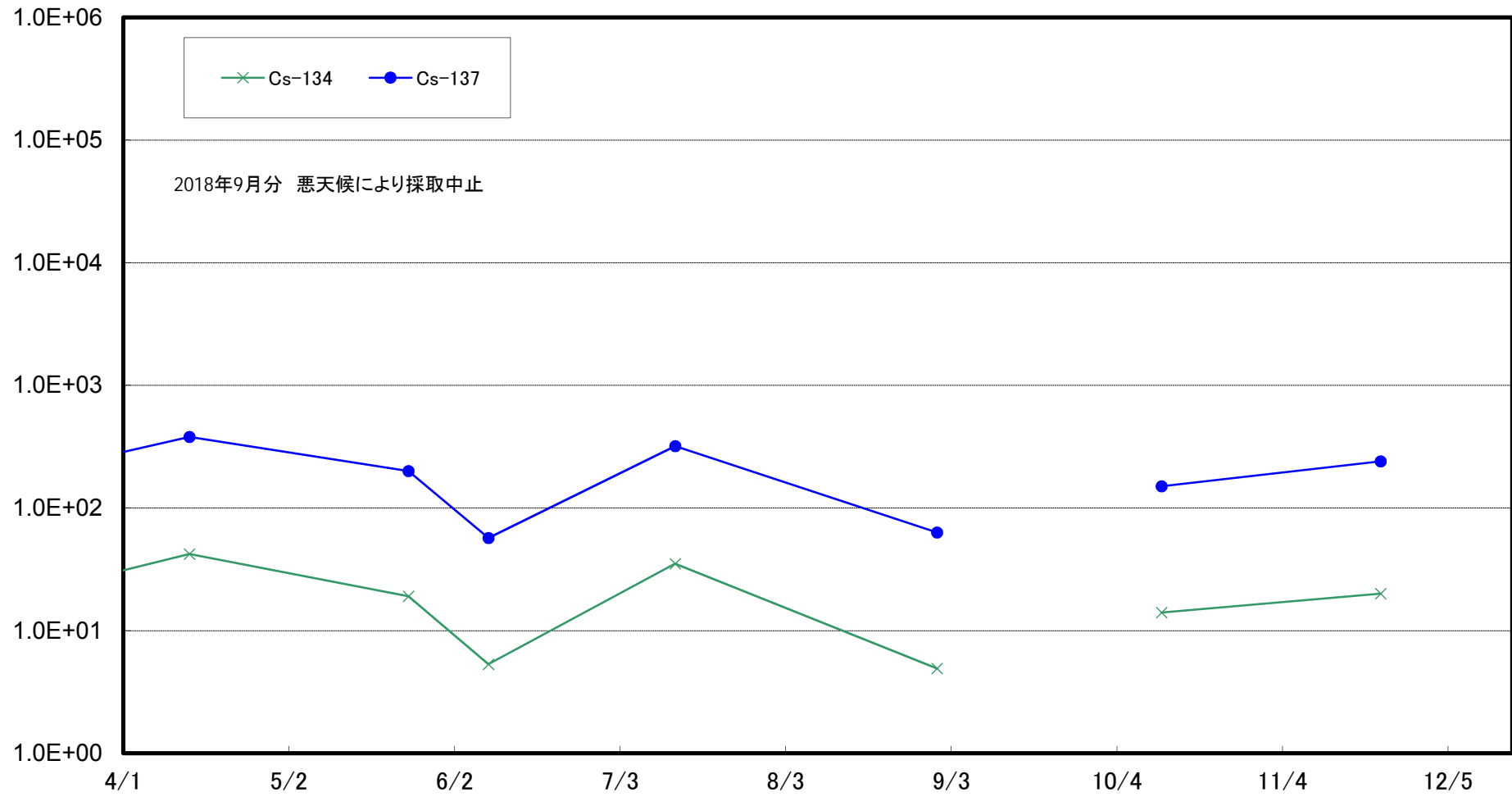
小高区村上沖合1km(T-①)海底土放射能濃度(Bq/kg・乾土)



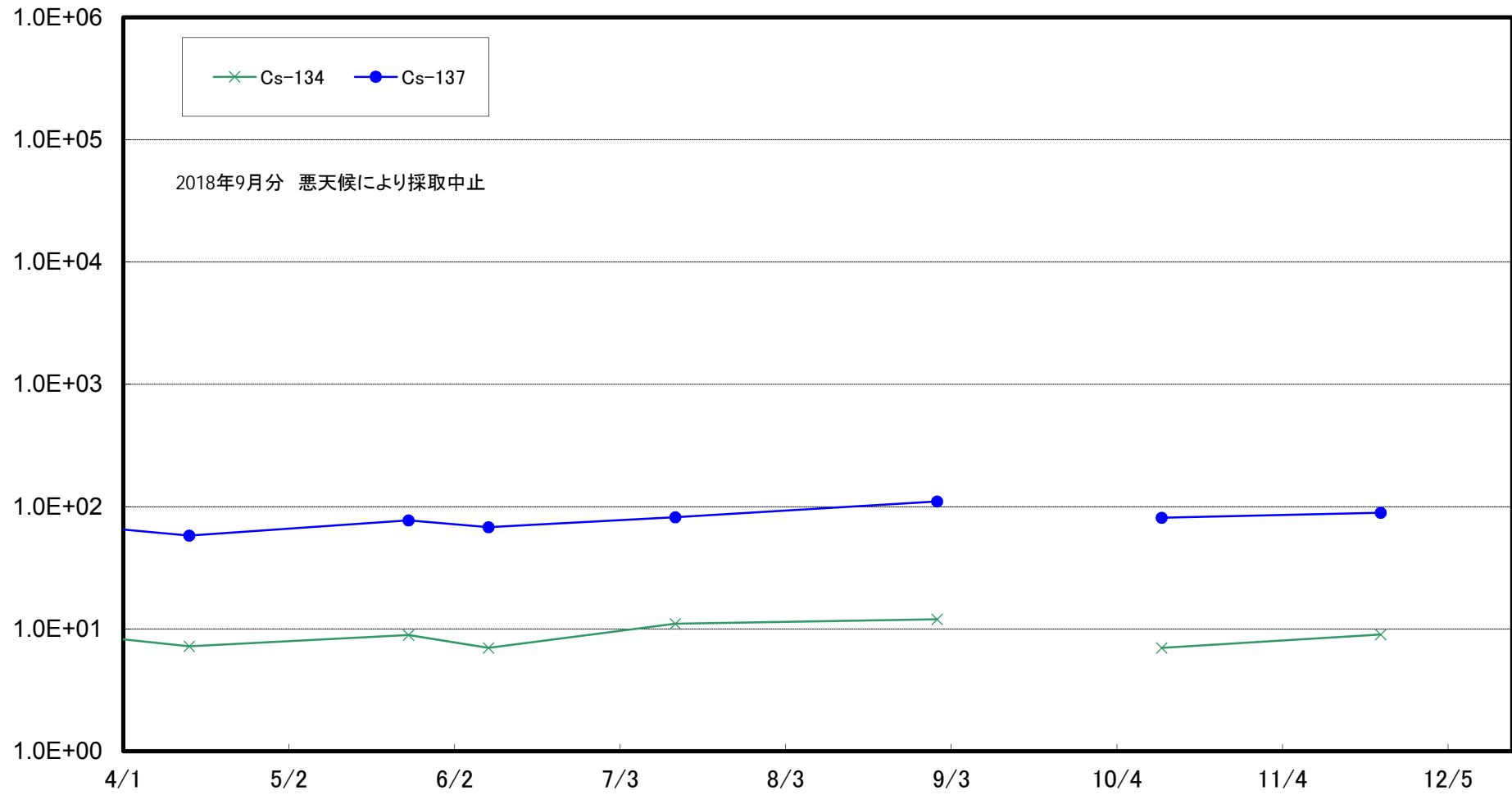
小高区村上沖合2km(T-②)海底土放射能濃度(Bq/kg・乾土)



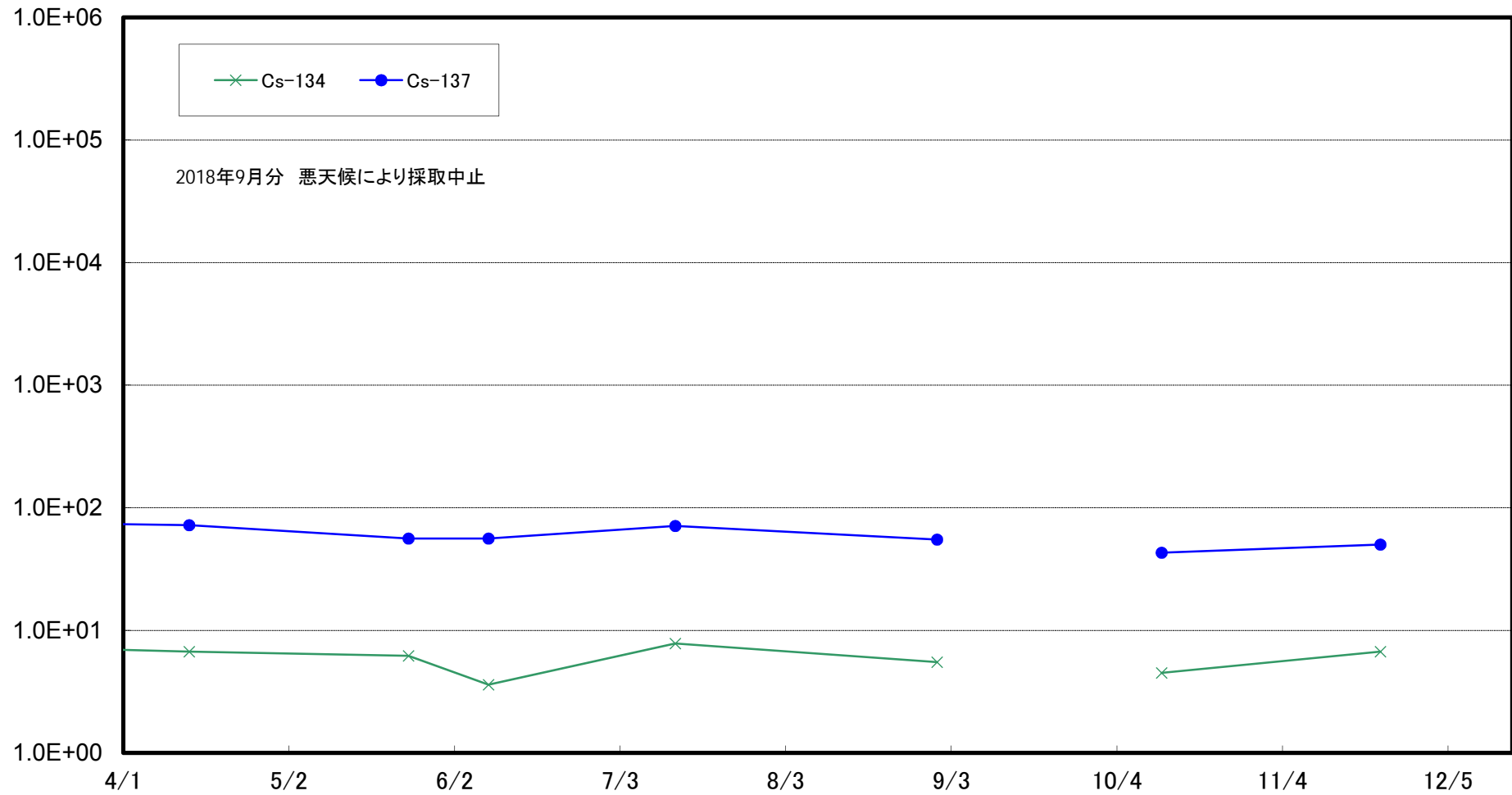
浪江町請戸沖合1km(T-③)海底土放射能濃度(Bq/kg・乾土)



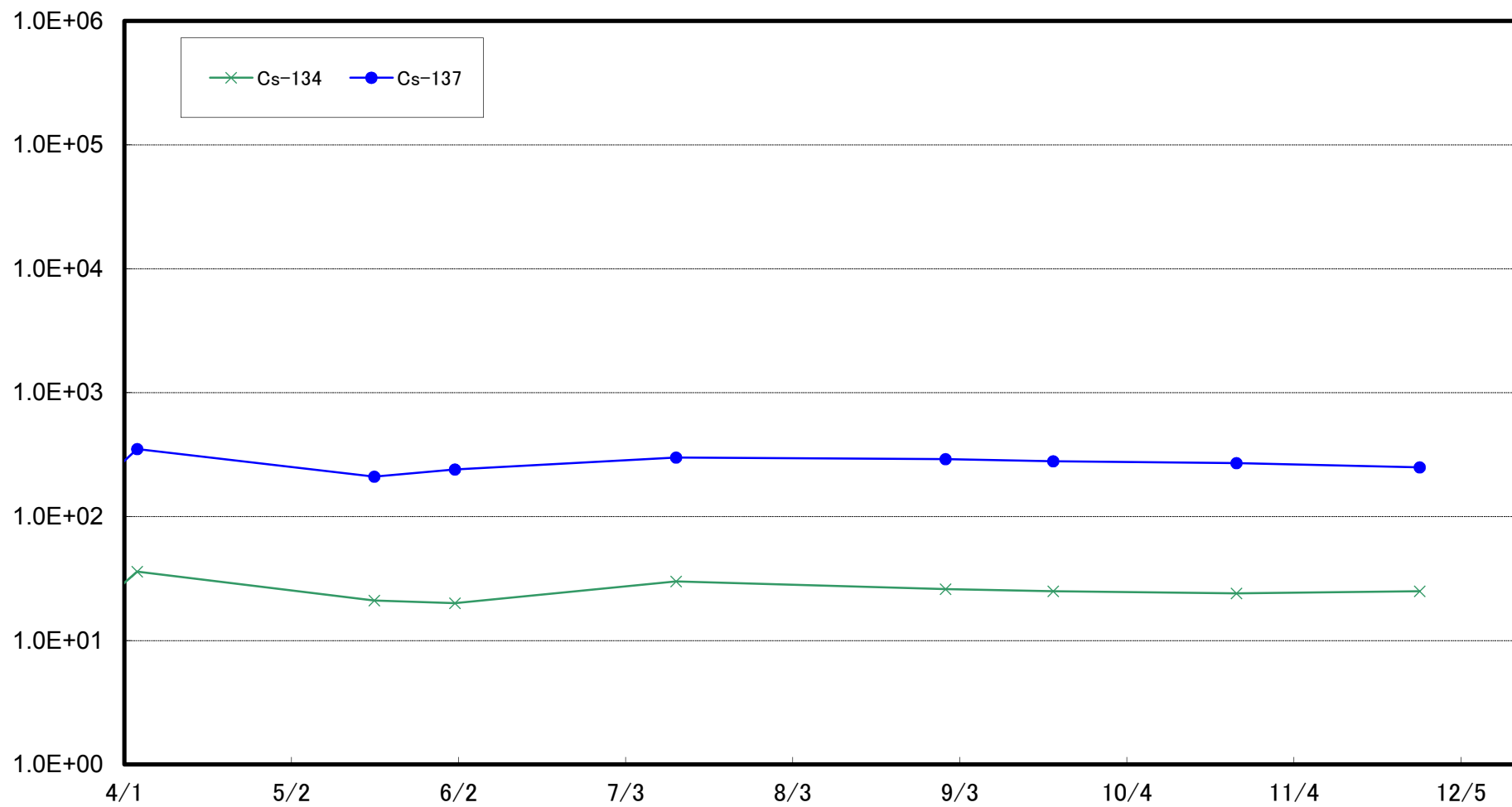
浪江町請戸沖合2km(T-④)海底土放射能濃度(Bq/kg・乾土)



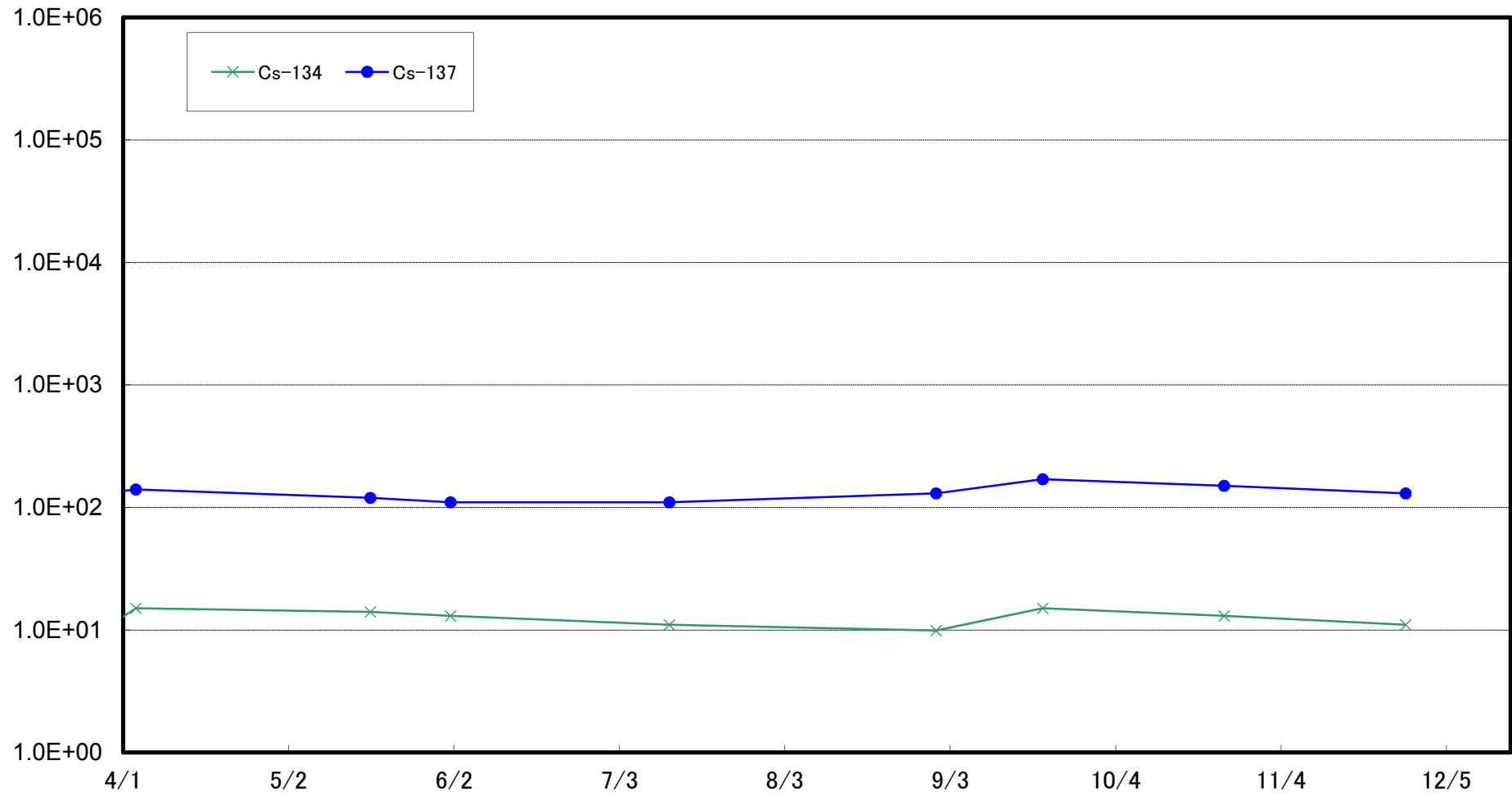
浪江町請戸沖合3km(T-⑤)海底土放射能濃度(Bq/kg・乾土)



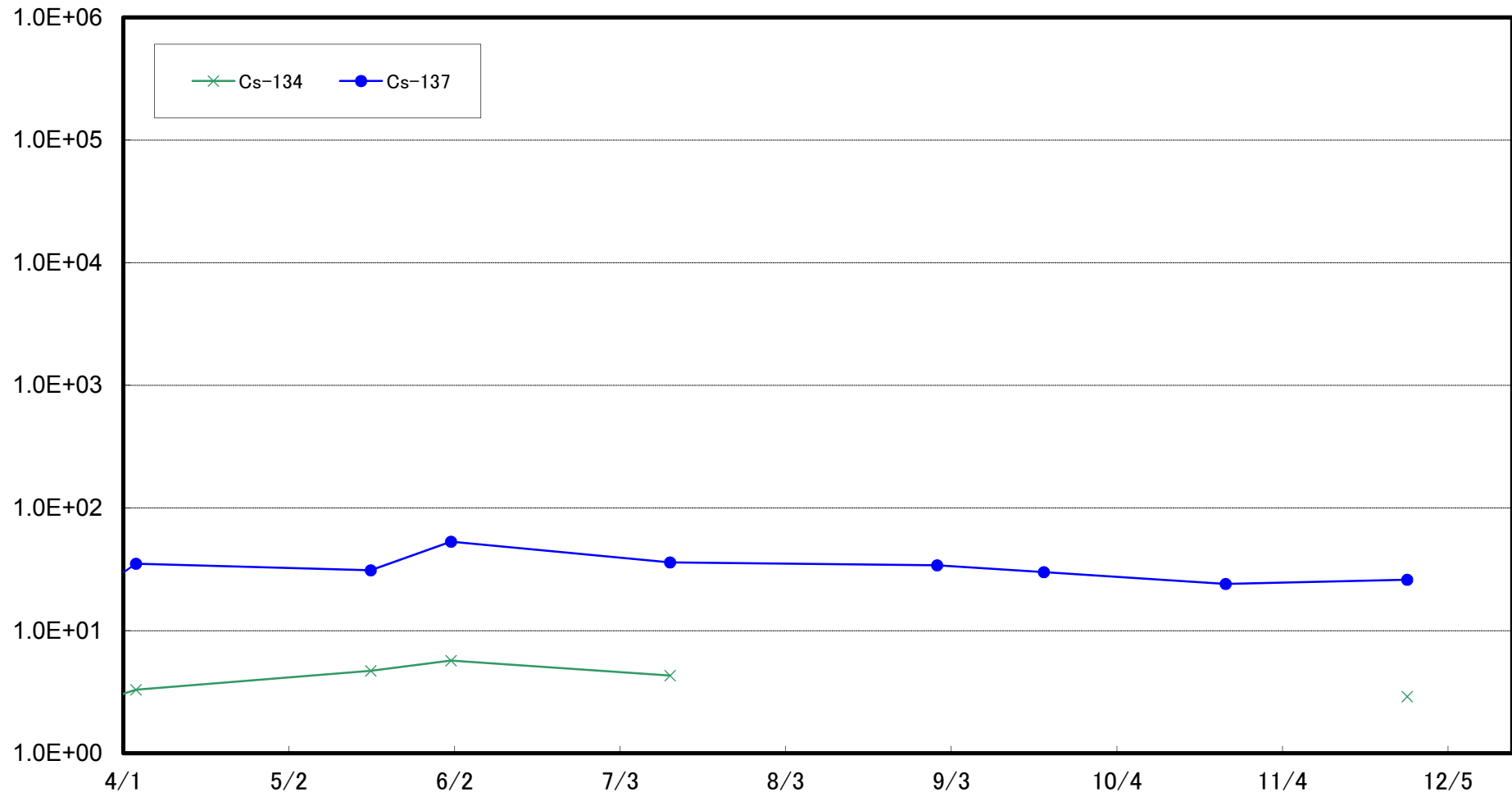
大熊町熊川沖合1km(T-⑥)海底土放射能濃度(Bq/kg・乾土)



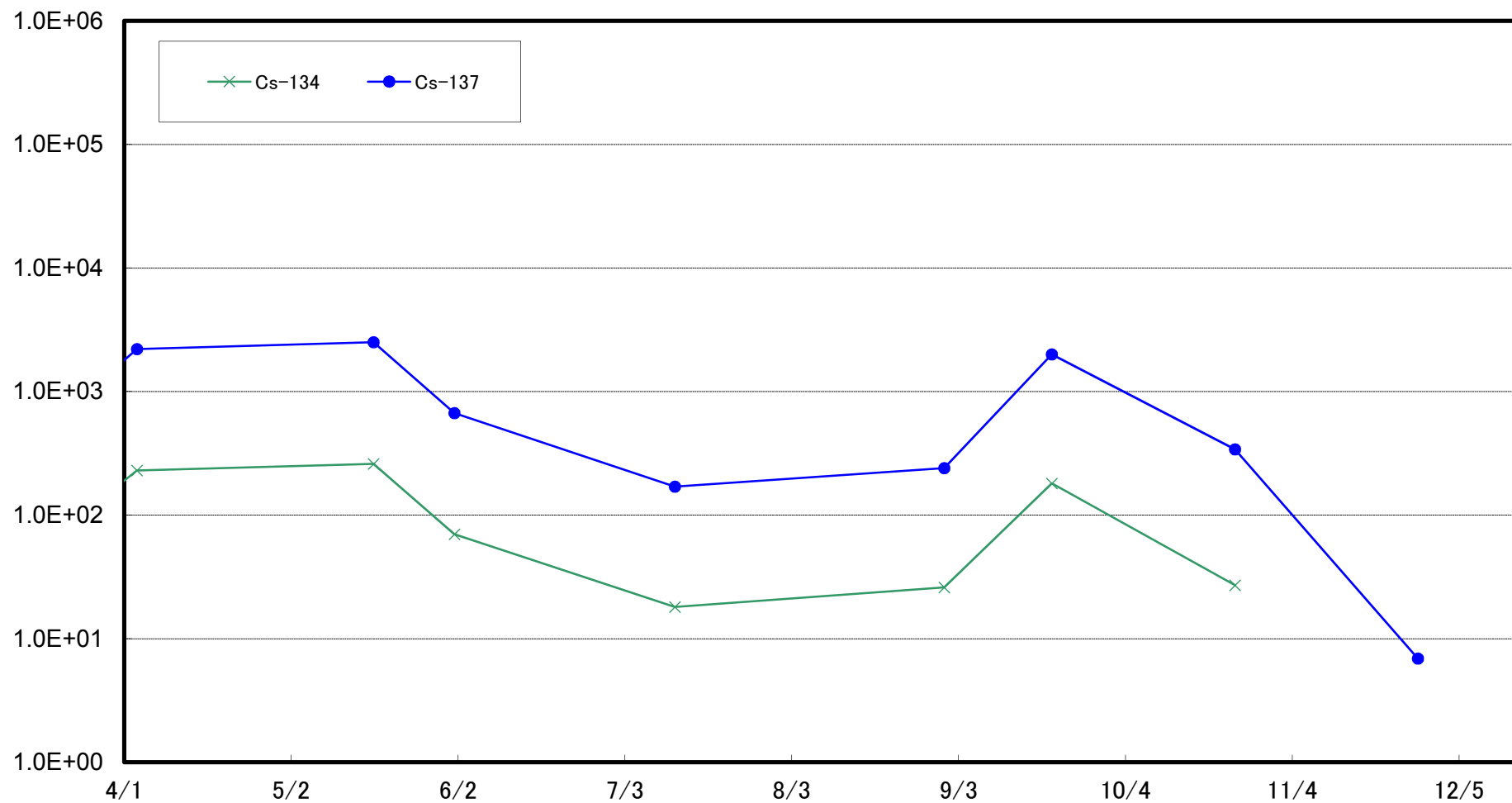
大熊町熊川沖合2km(T-⑦)海底土放射能濃度(Bq/kg・乾土)



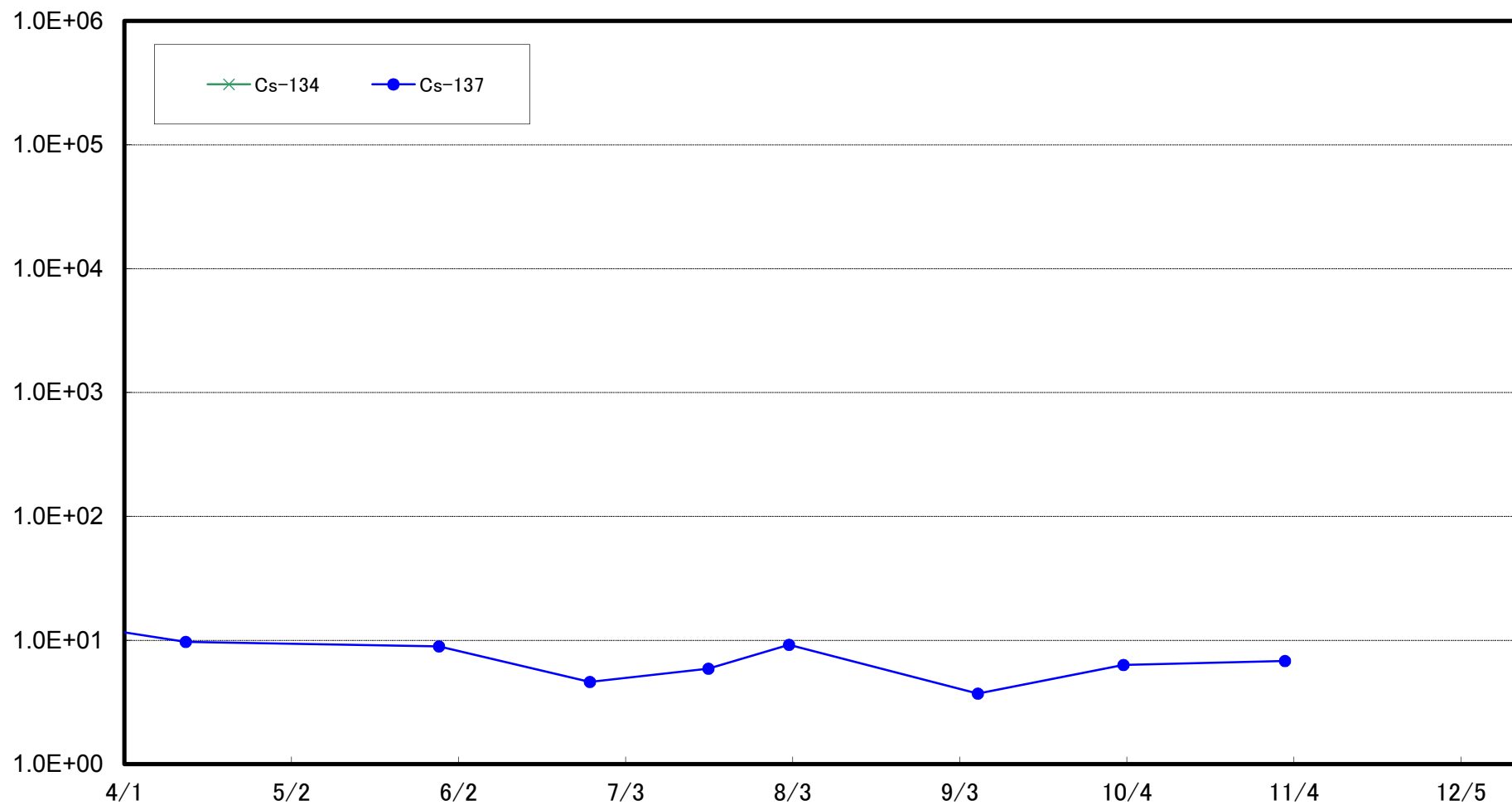
大熊町熊川沖合3km(T-⑧)海底土放射能濃度(Bq/kg・乾土)



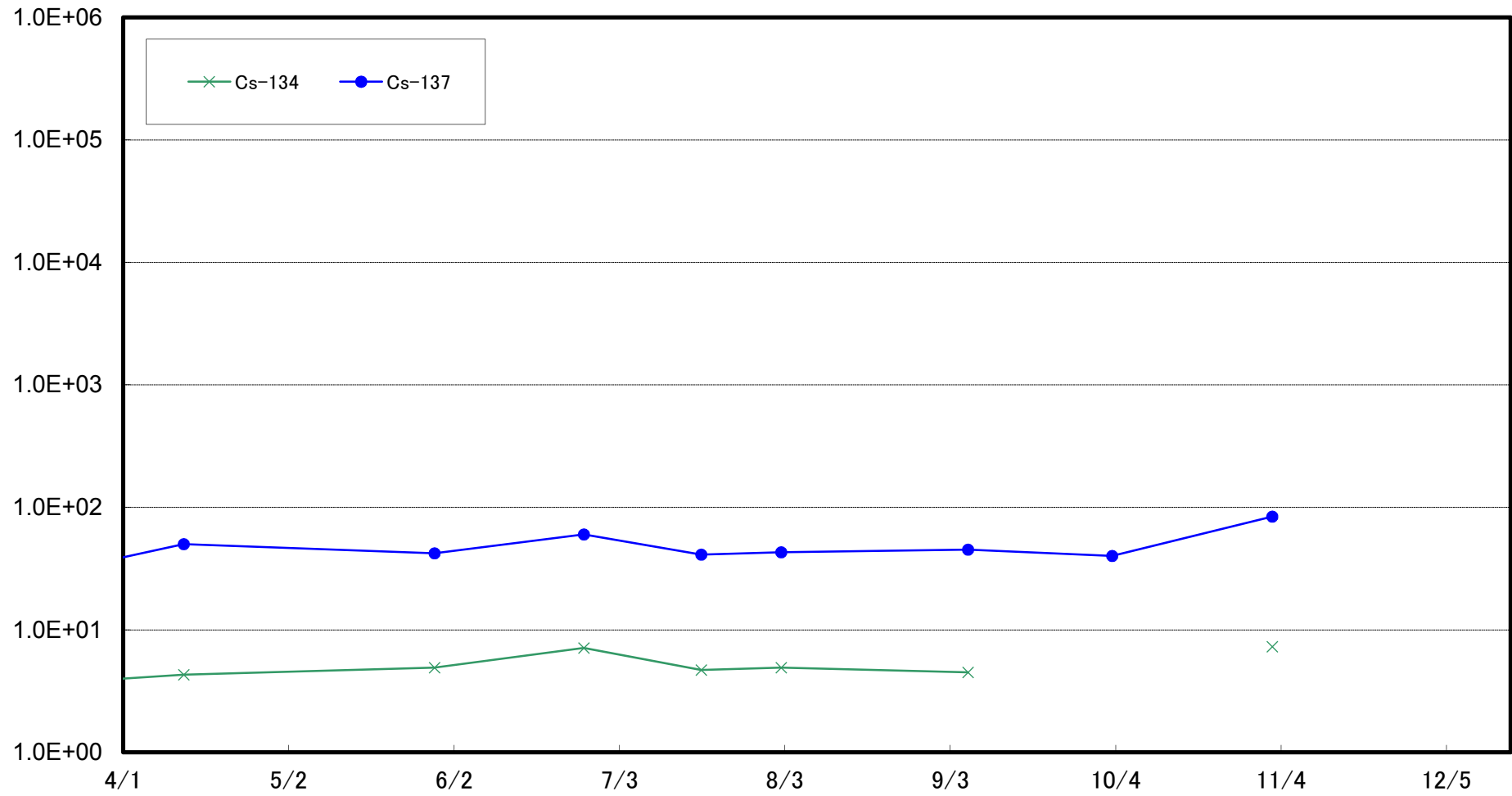
大熊町熊川沖合5km(T-9)海底土放射能濃度(Bq/kg・乾土)



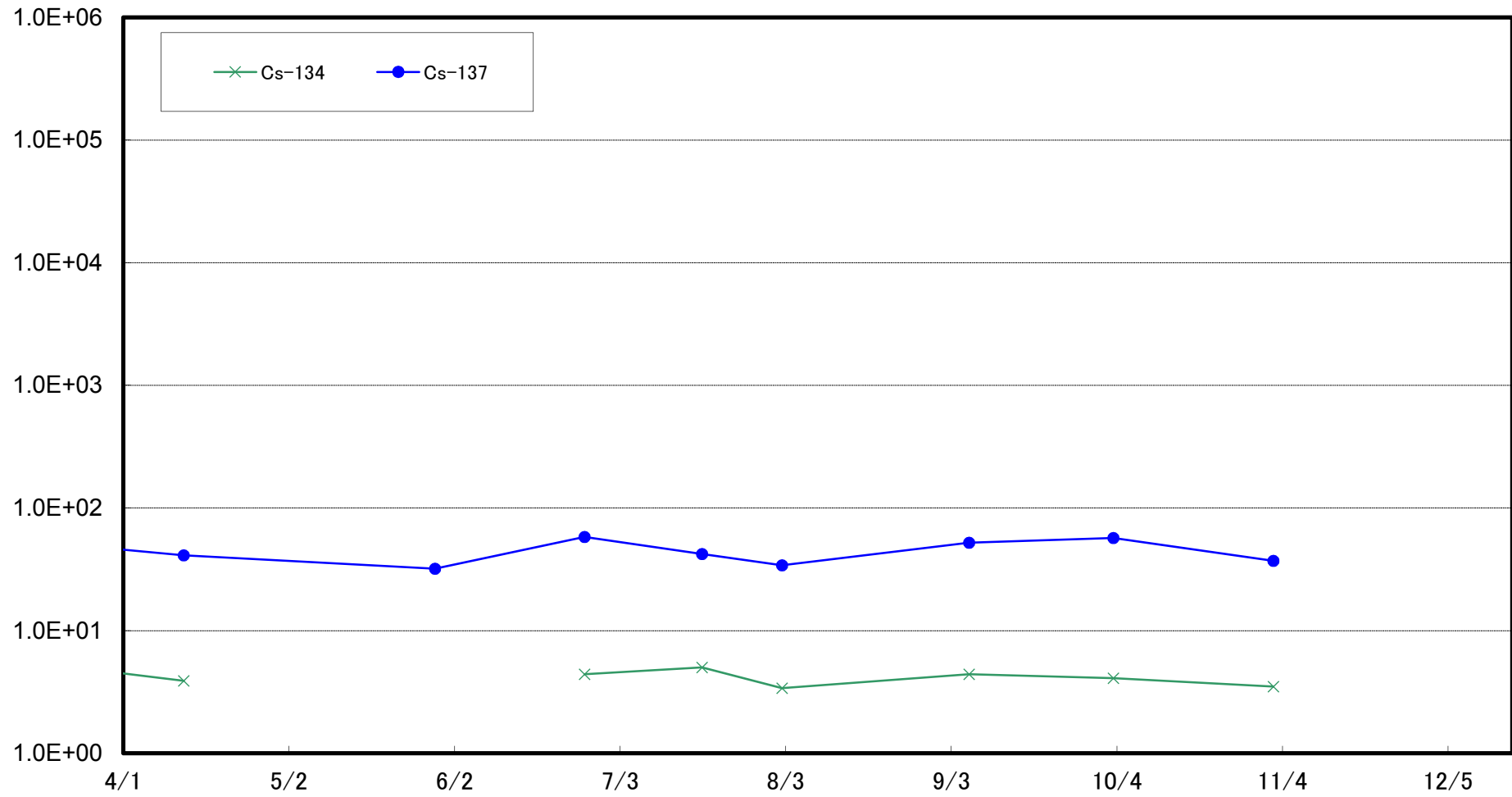
大熊町熊川沖合10km(T-⑩)海底土放射能濃度(Bq/kg・乾土)



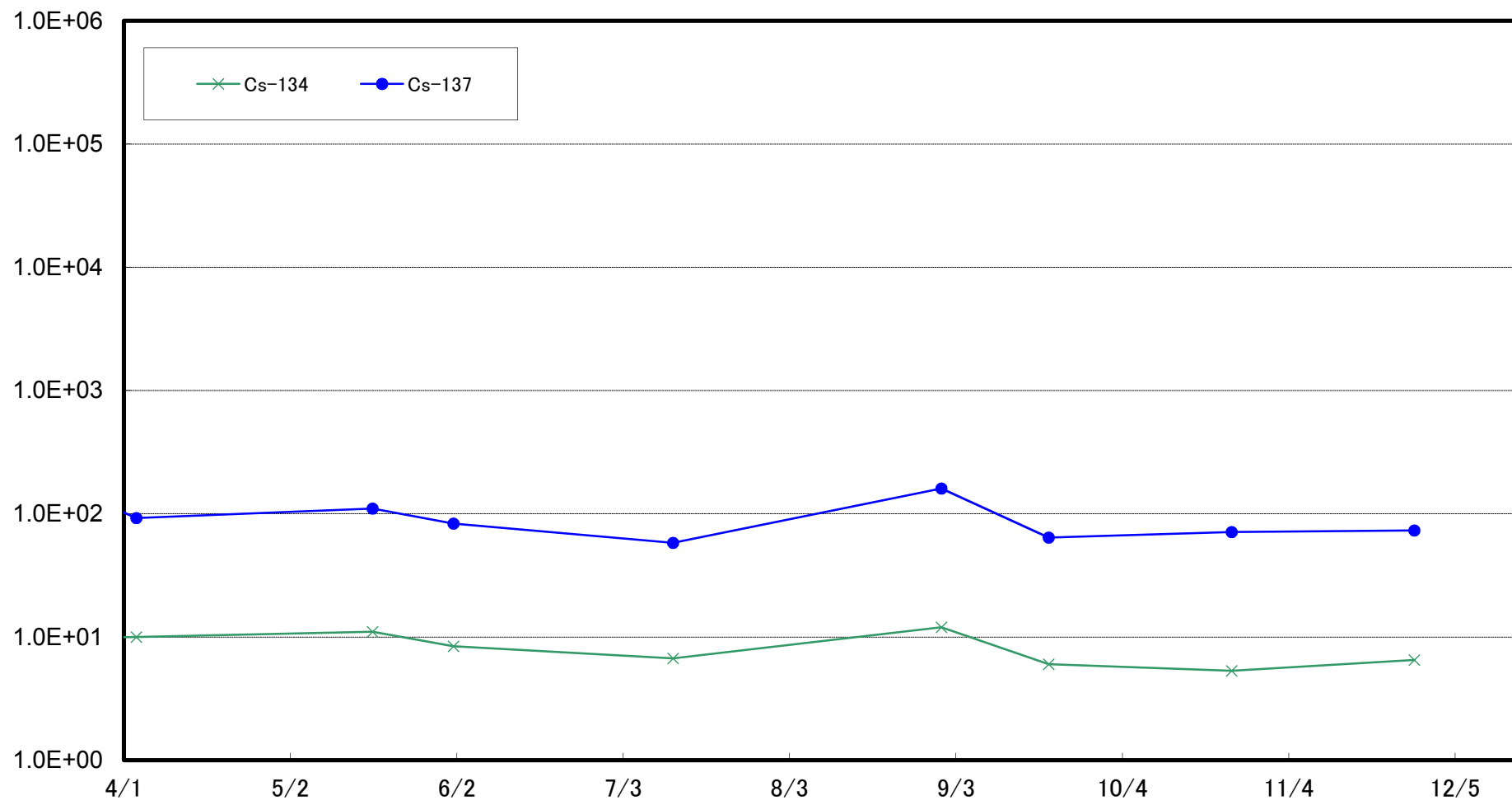
大熊町熊川沖合15km(T-⑪)海底土放射能濃度(Bq/kg・乾土)



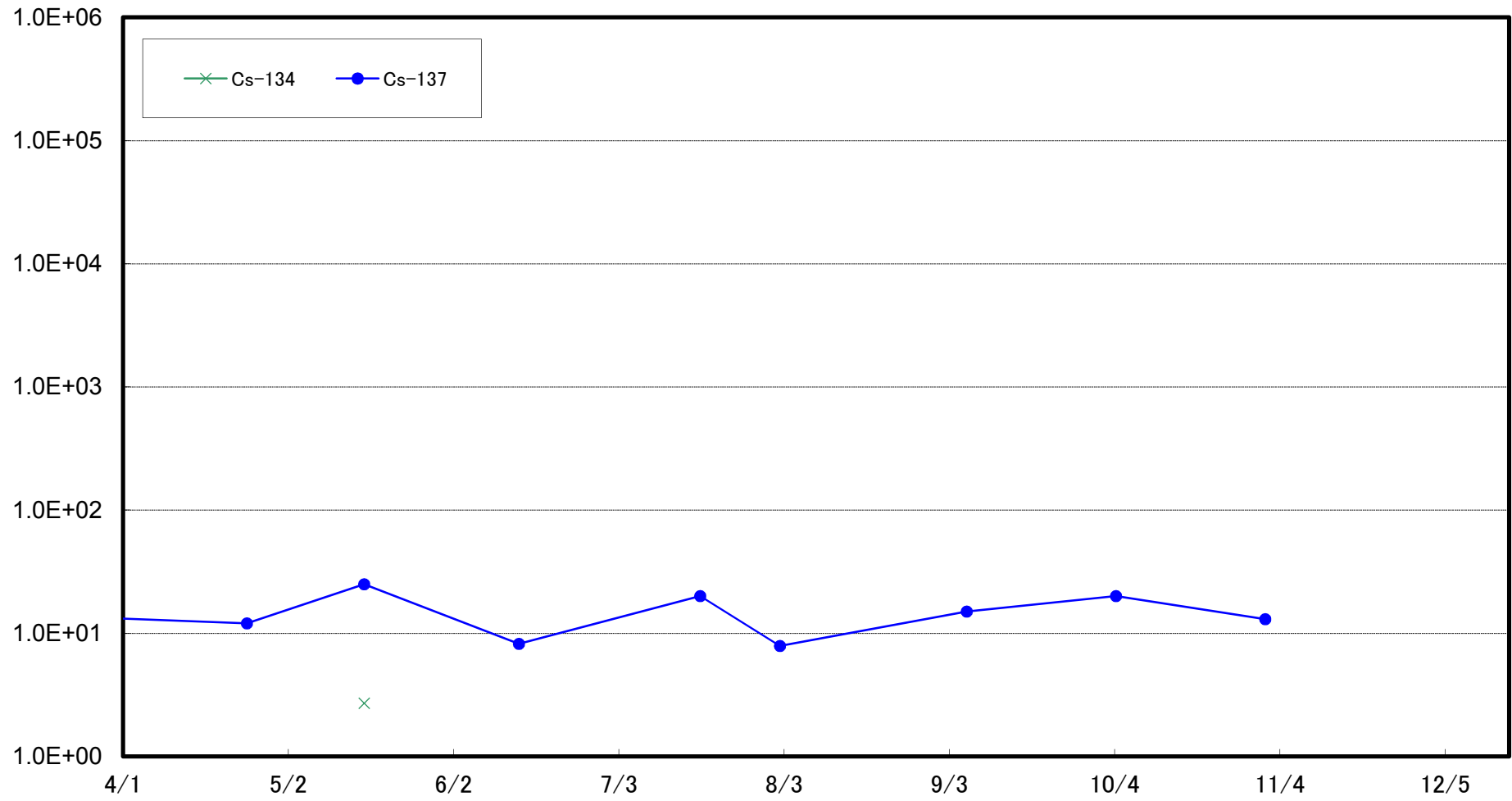
大熊町熊川沖合20km(T-⑫)海底土放射能濃度(Bq/kg・乾土)



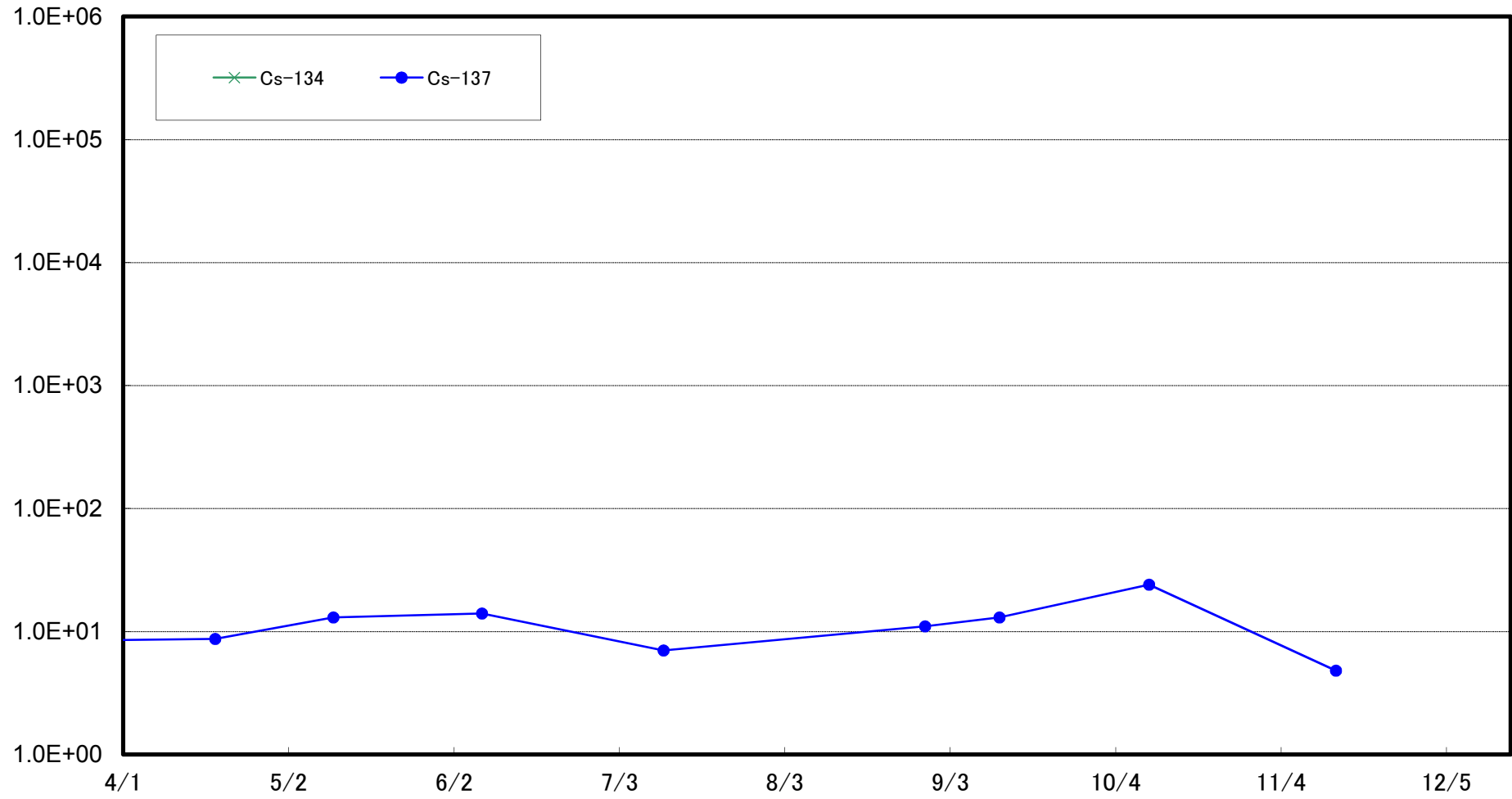
櫛葉町山田浜沖合1km(T-13)海底土放射能濃度(Bq/kg・乾土)



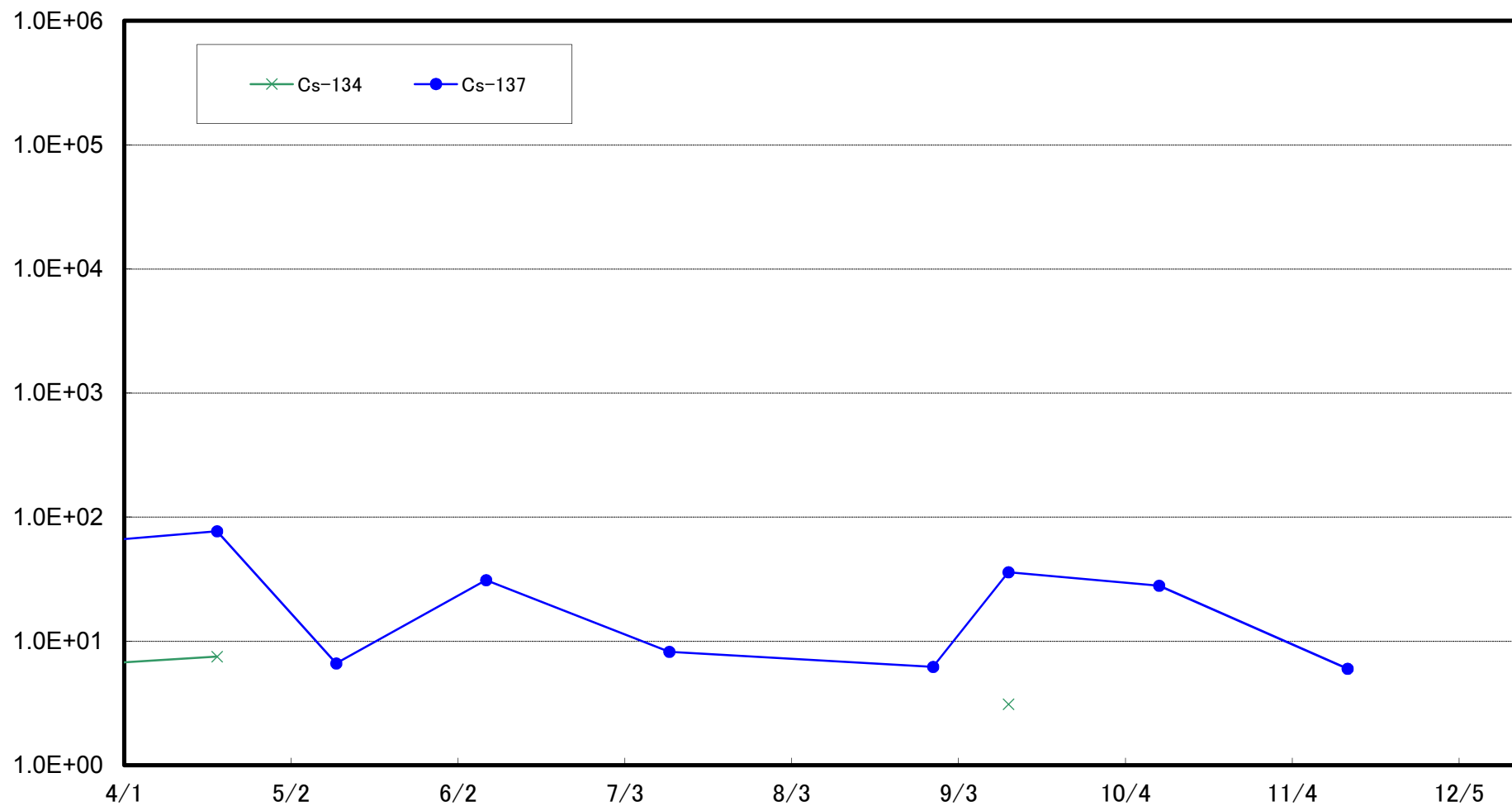
太田川沖合1km付近(T-S1) 海底土放射能濃度(Bq/kg・乾土)



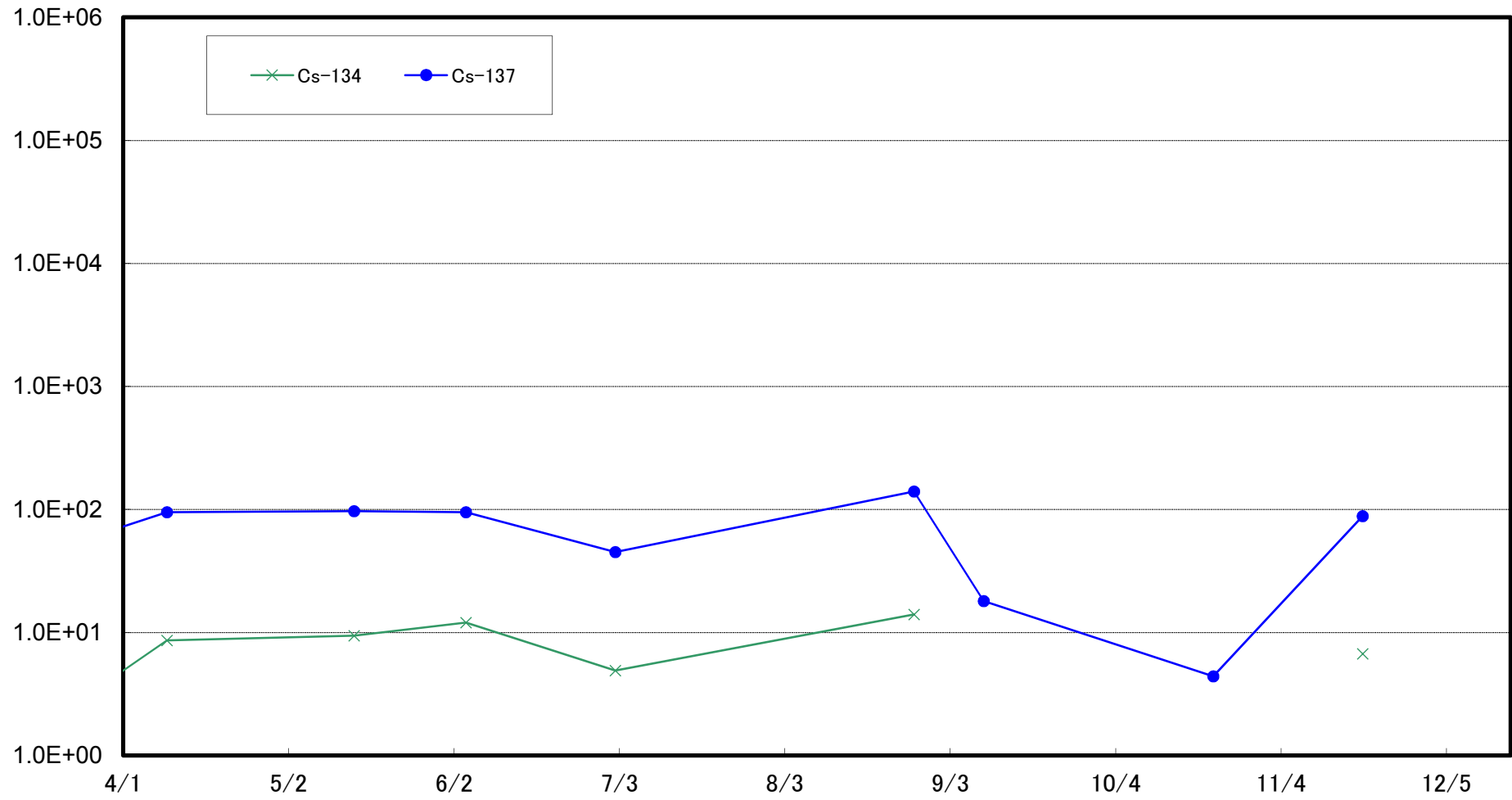
請戸川沖合3km付近(T-S3) 海底土放射能濃度(Bq/kg・乾土)



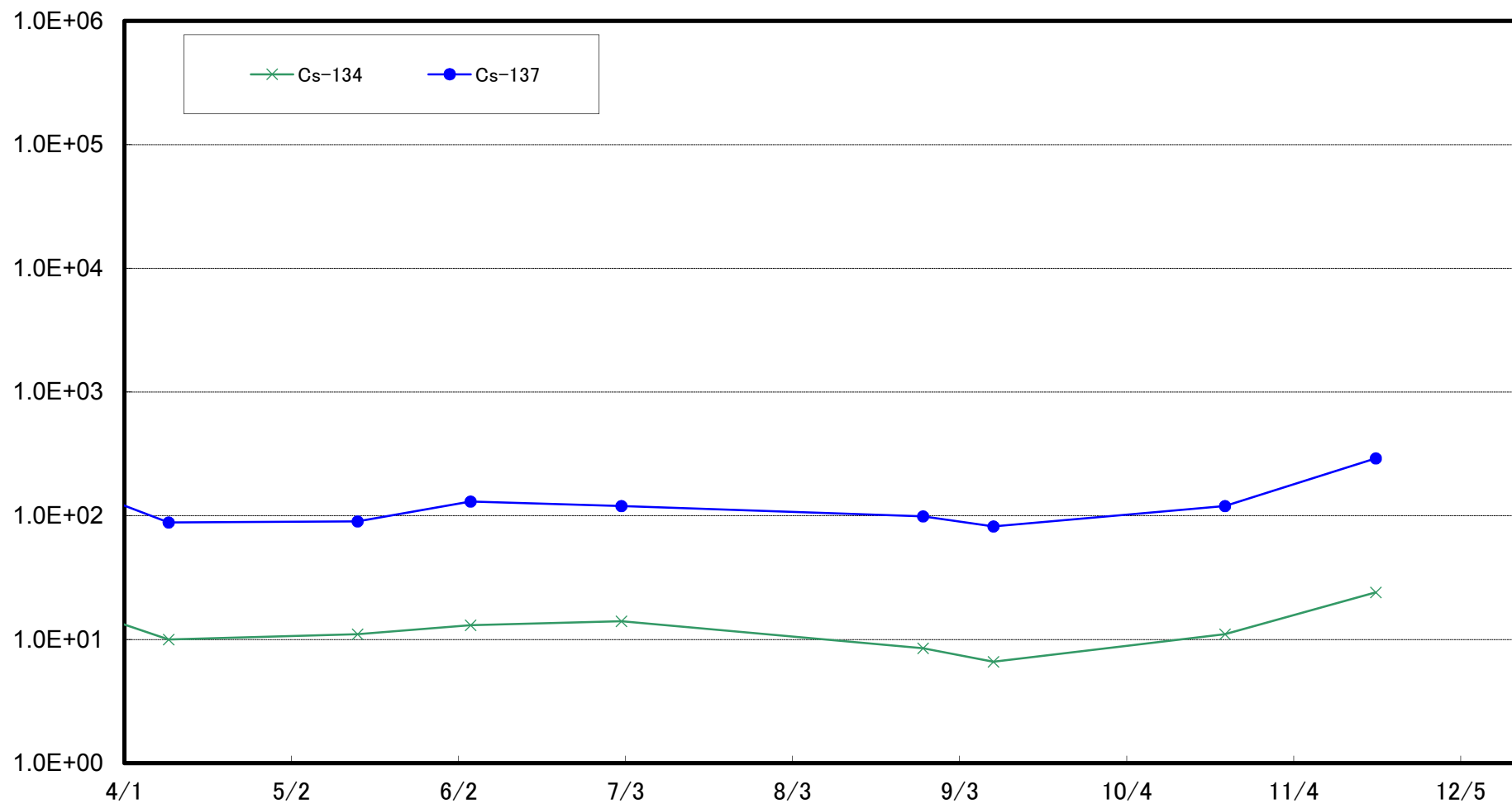
福島第一 敷地沖合3km付近(T-S4) 海底土放射能濃度(Bq/kg・乾土)



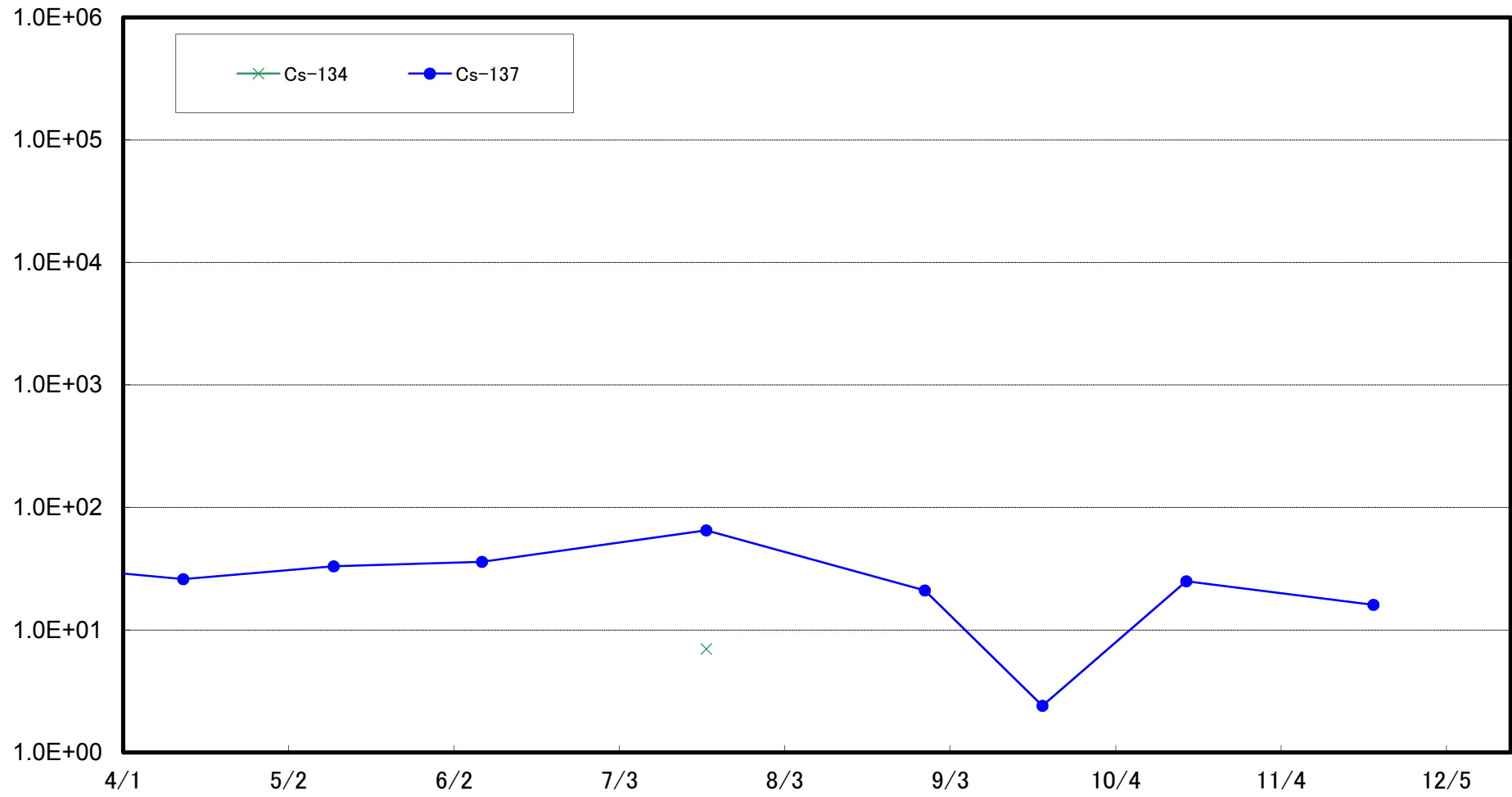
木戸川沖合2km付近(T-S5) 海底土放射能濃度(Bq/kg・乾土)



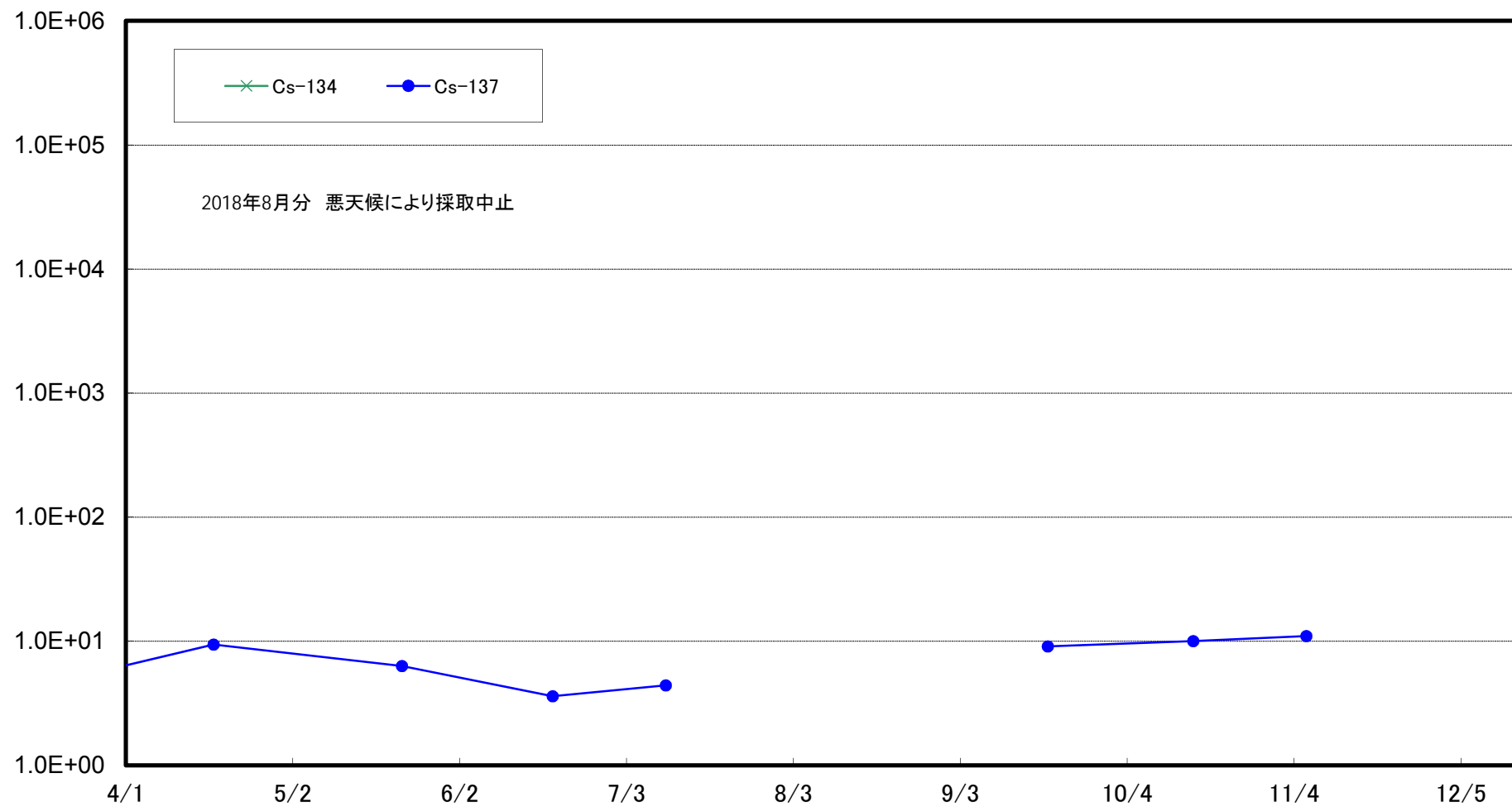
福島第二 敷地沖合2km付近(T-S7) 海底土放射能濃度(Bq/kg・乾土)



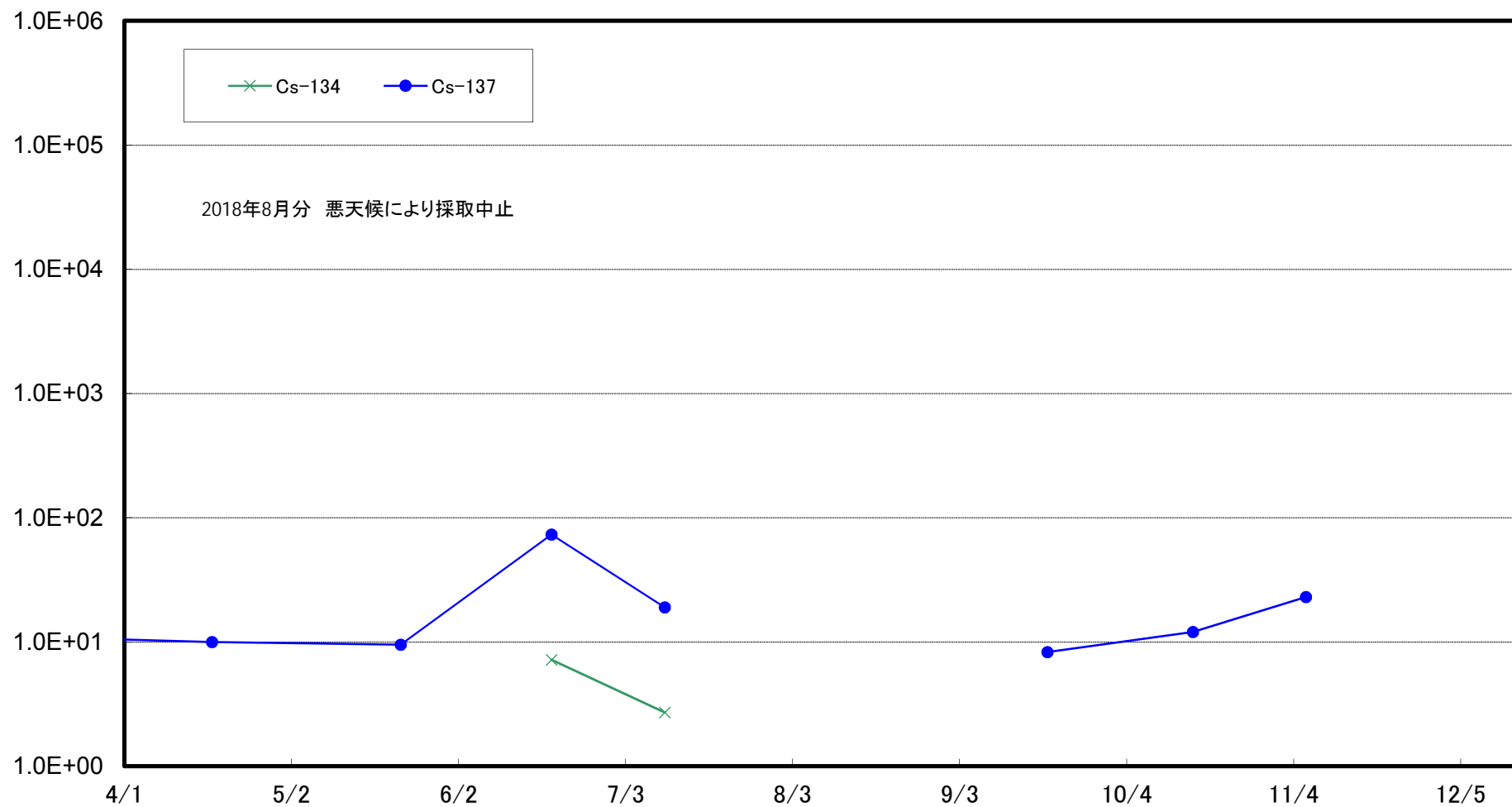
熊川沖合4km付近(T-S8) 海底土放射能濃度(Bq/kg・乾土)



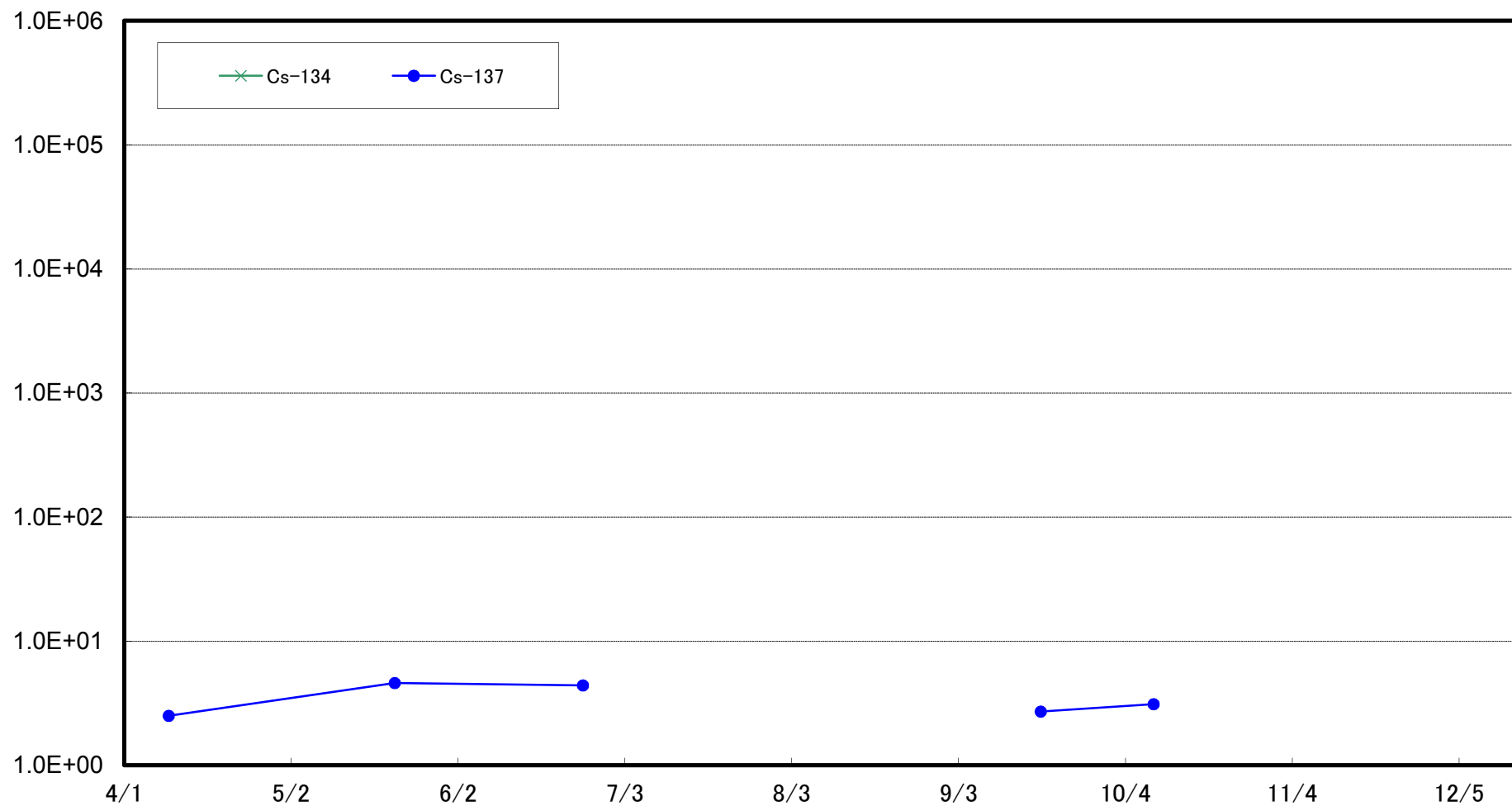
小高区沖合15km付近(T-B1) 海底土放射能濃度(Bq/kg・乾土)



請戸川沖合18km付近(T-B2) 海底土放射能濃度(Bq/kg・乾土)



福島第一 敷地沖合10km付近(T-B3) 海底土放射能濃度(Bq/kg・乾土)



福島第二 敷地沖合10km付近(T-B4) 海底土放射能濃度(Bq/kg・乾土)

