

放射線サーベイ記録(1/16)

測定目的	状況把握サーベイ		測定項目	<input checked="" type="checkbox"/> γ <input checked="" type="checkbox"/> スミ <input checked="" type="checkbox"/> ダスト <input type="checkbox"/> 核種分析
測定場所	事務本館	2階	測定者	下記参照
測定日時	2015/9/14 9:55 ~ 16:00		測定器 (換算定数)	下記参照
測定条件			区域区分	—

【汚染のおそれのない管理対象区域外の区域⇒ 汚染のおそれのない管理対象区域に変更する際の基準】
 ○表面汚染密度:4Bq/cm²以下の検出限界値未満
 ○線量率:30μSv/hを超えないこと
 ○空气中放射性物質濃度:2.0×10⁻⁴Bq/cm³(Cs-134,137代表)以下の検出限界値未満

【測定者】

【空气中放射能濃度(ダスト)】Δ1

サンプラー : F1-DSH-004
 採取時間 : 9:55~ 10:05
 採取流量 : 5730L(573L/分)
 <GMAD測定結果>
 測定器 : F1-GMAD-345
 機器効率 : 28.6%
 BG : 80cpm
 測定値 : 80cpm
 換算定数 : 8.32×10⁻⁸Bq/cm³・cpm
 検出限界値:5.7×10⁻⁶Bq/cm³
 測定結果 : 検出限界値未満

【空气中放射能濃度(ダスト)】Δ2

サンプラー : F1-DSH-004
 採取時間 : 10: 07~ 10:17
 採取流量 : 5730L(573L/分)
 <GMAD測定結果>
 測定器 : F1-GMAD-345
 機器効率 : 28.6%
 BG : 80cpm
 測定値 : 80cpm
 換算定数 : 8.32×10⁻⁸Bq/cm³・cpm
 検出限界値:5.7×10⁻⁶Bq/cm³
 測定結果 : 検出限界値未満

【線量当量率測定結果】

<空間線量当量率>
 測定器:F1-SC-157
 測定箇所の詳細:別紙参照
 測定結果:基準値を超える箇所なし
 <境界線量当量率>
 測定器:F1-SC-090
 測定箇所の詳細:別紙参照
 測定結果:基準値を超える箇所なし

【表面汚染密度測定結果(間接法)】

[測定器①] 床面・機器(1~132)
 測定器 : F1-GMAD-345
 機器効率 : 28.6%
 BG : 80cpm
 換算定数 : 1.46×10⁻²Bq/cm²・cpm
 検出限界値:1.0×10⁰Bq/cm²
 測定箇所の詳細:別紙参照
 測定結果 : 別紙参照

[測定器②] 壁面(A1~ A200)
 測定器 : F1-GMAD-315
 機器効率 : 32.5%
 BG : 80cpm
 換算定数 : 1.28×10⁻²Bq/cm²・cpm
 検出限界値:8.8×10⁻¹Bq/cm²
 測定箇所の詳細:別紙参照
 測定結果 : 別紙参照

[測定器③] 天井面(B1~B117)
 測定器 : F1-GMAD-345
 機器効率 : 28.6%
 BG : 80cpm
 換算定数 : 1.46×10⁻²Bq/cm²・cpm
 検出限界値:1.0×10⁰Bq/cm²
 測定箇所の詳細:別紙参照
 測定結果 : 別紙参照

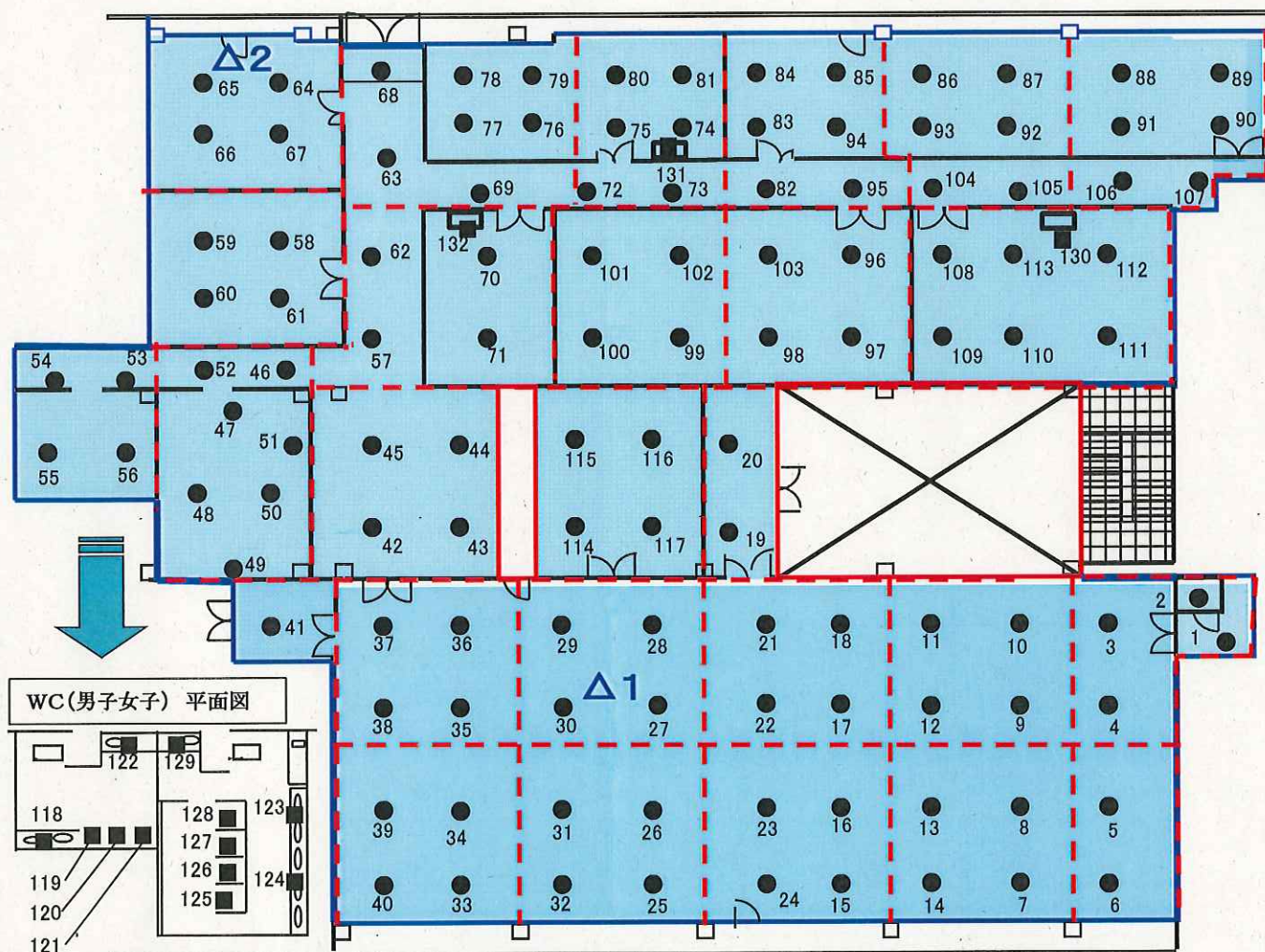
承認	審査	作成
1427.10.2	1427.10.2	1427.10.2

注:変動原因等の調査を行った場合は、その原因等についても記載する

放射線サーベイ記録(2/16)

測定目的	状況把握サーベイ		測定項目	<div> <div>■γ</div> <div>■スミア</div> <div>■ダスト</div> <div>□核種分析</div> </div>
測定場所	事務本館	2階	測定者	別紙参照
測定日時	2015/9/14 9:55 ~ 16:00		測定器 (換算定数)	別紙参照
測定条件			区域区分	—

数字(●:床、■:機器):スミア採取箇所 △:ダスト(Bq/cm³)

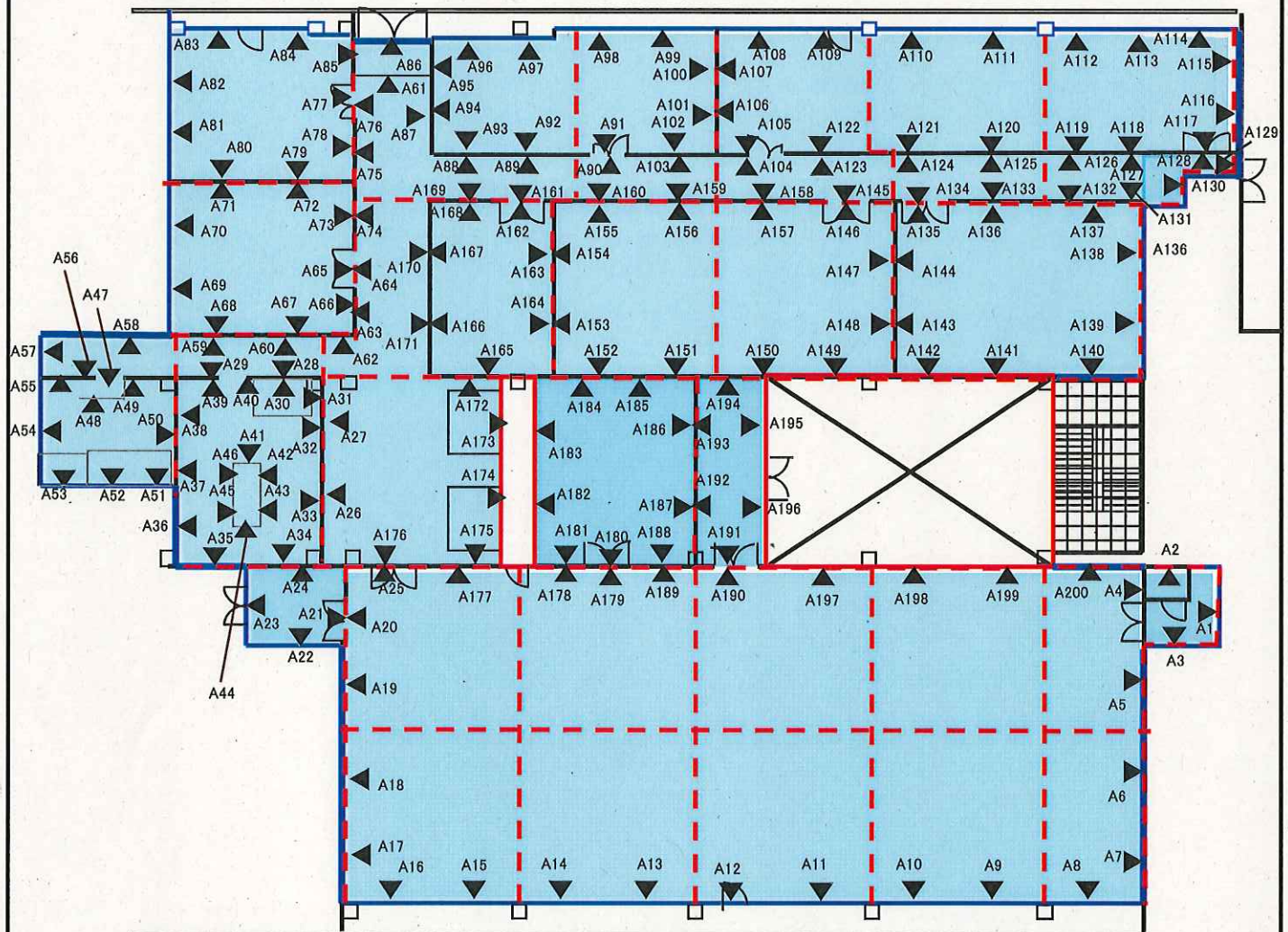


注:変動原因等の調査を行った場合は、その原因等についても記載する

放射線サーベイ記録(3/16)

測定目的	状況把握サーベイ		測定項目	<input checked="" type="checkbox"/> γ <input checked="" type="checkbox"/> スミア <input checked="" type="checkbox"/> ダスト <input type="checkbox"/> 核種分析
測定場所	事務本館	2階	測定者	別紙参照
測定日時	2015/9/14 9:55 ~ 16:00		測定器 (換算定数)	別紙参照
測定条件			区域区分	—

数字(▲:壁):スミア採取箇所



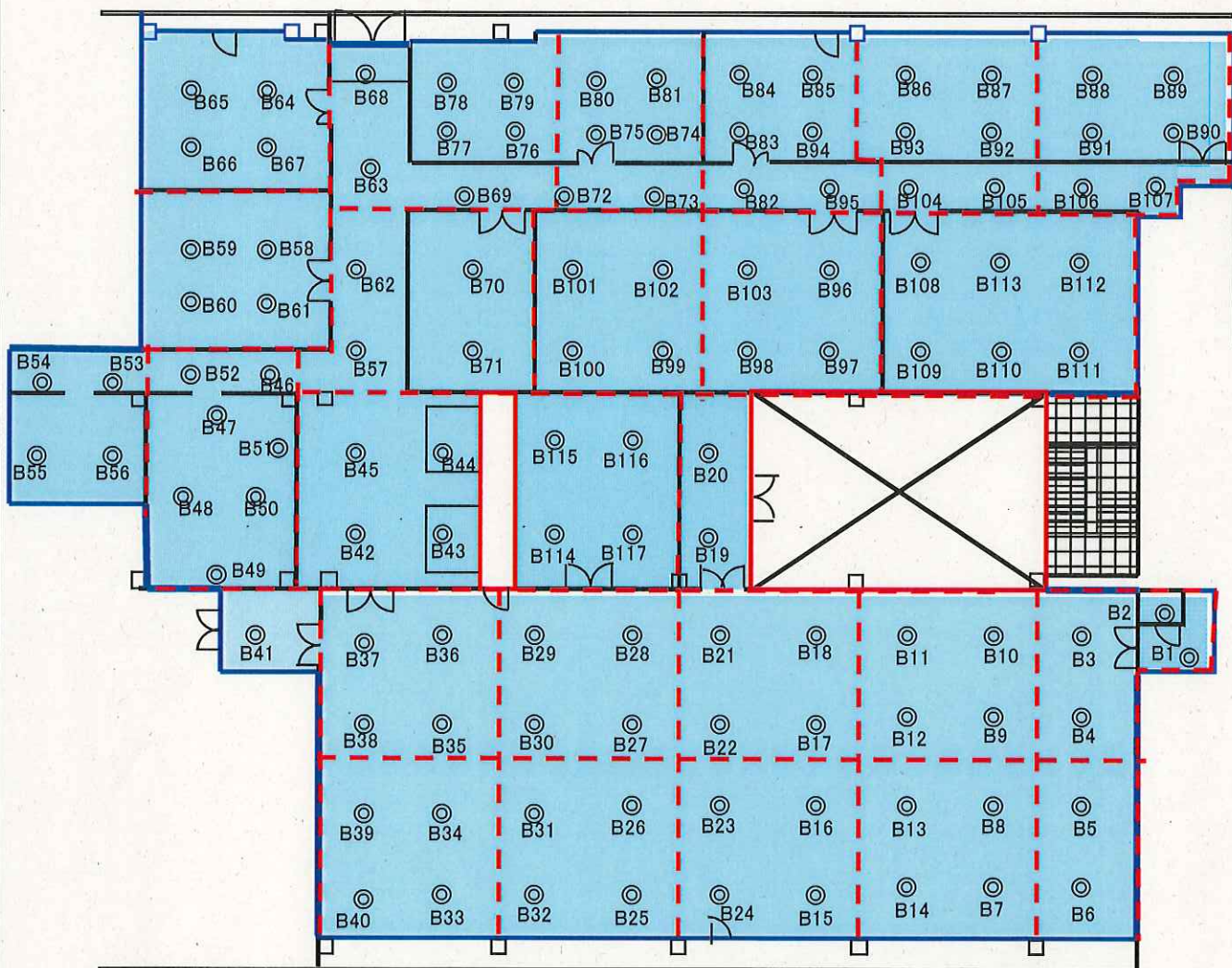
:汚染のおそれのない管理対象区域拡張予定エリア

注: 変動原因等の調査を行った場合は, その原因等についても記載する

放射線サーベイ記録(4/16)

測定目的	状況把握サーベイ		測定項目	<input checked="" type="checkbox"/> γ <input checked="" type="checkbox"/> スミア <input checked="" type="checkbox"/> ダスト <input type="checkbox"/> 核種分析
測定場所	事務本館	2階	測定者	別紙参照
測定日時	2015/9/14 9:55 ~ 16:00		測定器 (換算定数)	別紙参照
測定条件			区域区分	—

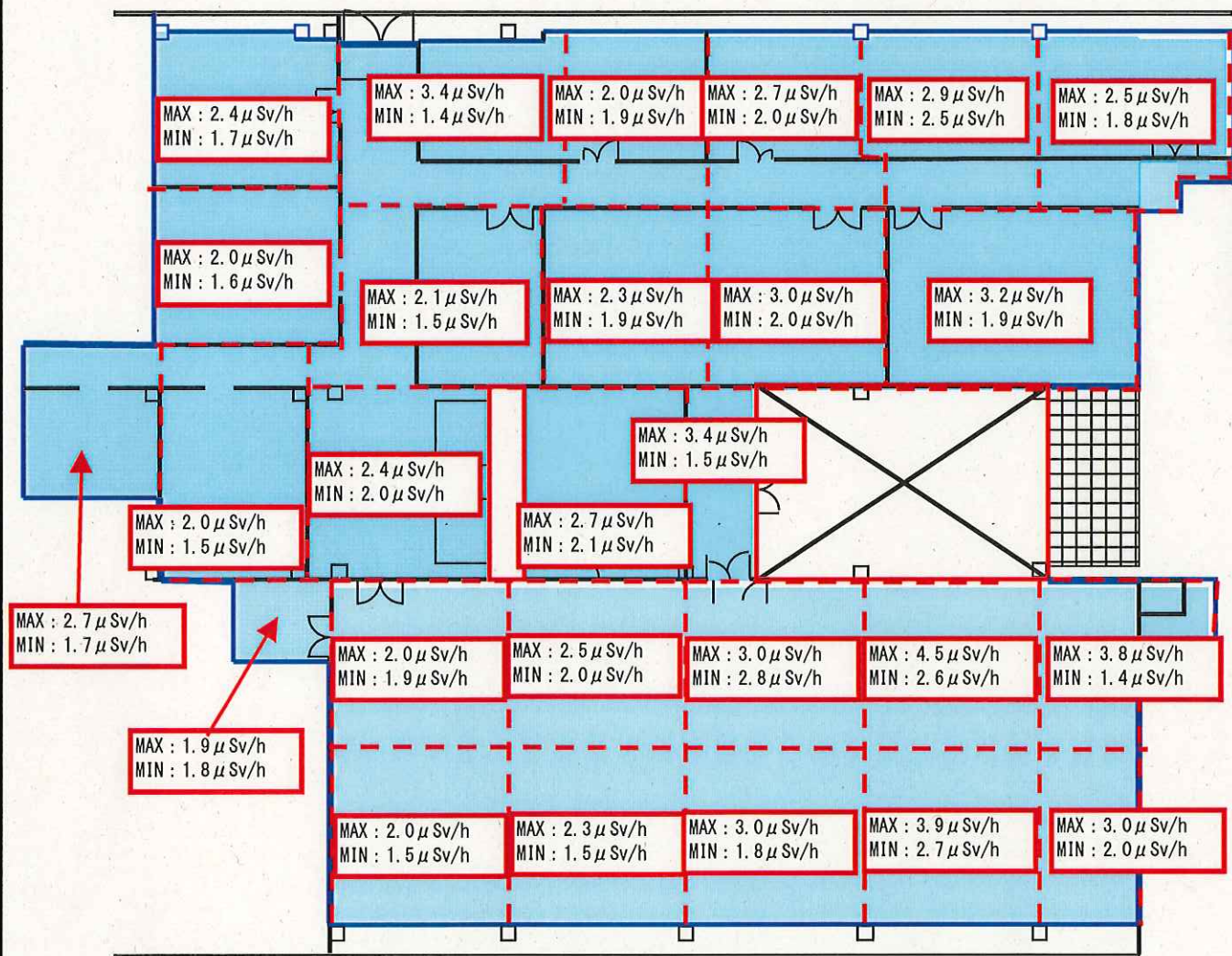
数字(◎天井):スミア採取箇所



注: 変動原因等の調査を行った場合は, その原因等についても記載する

放射線サーベイ記録(5/16)

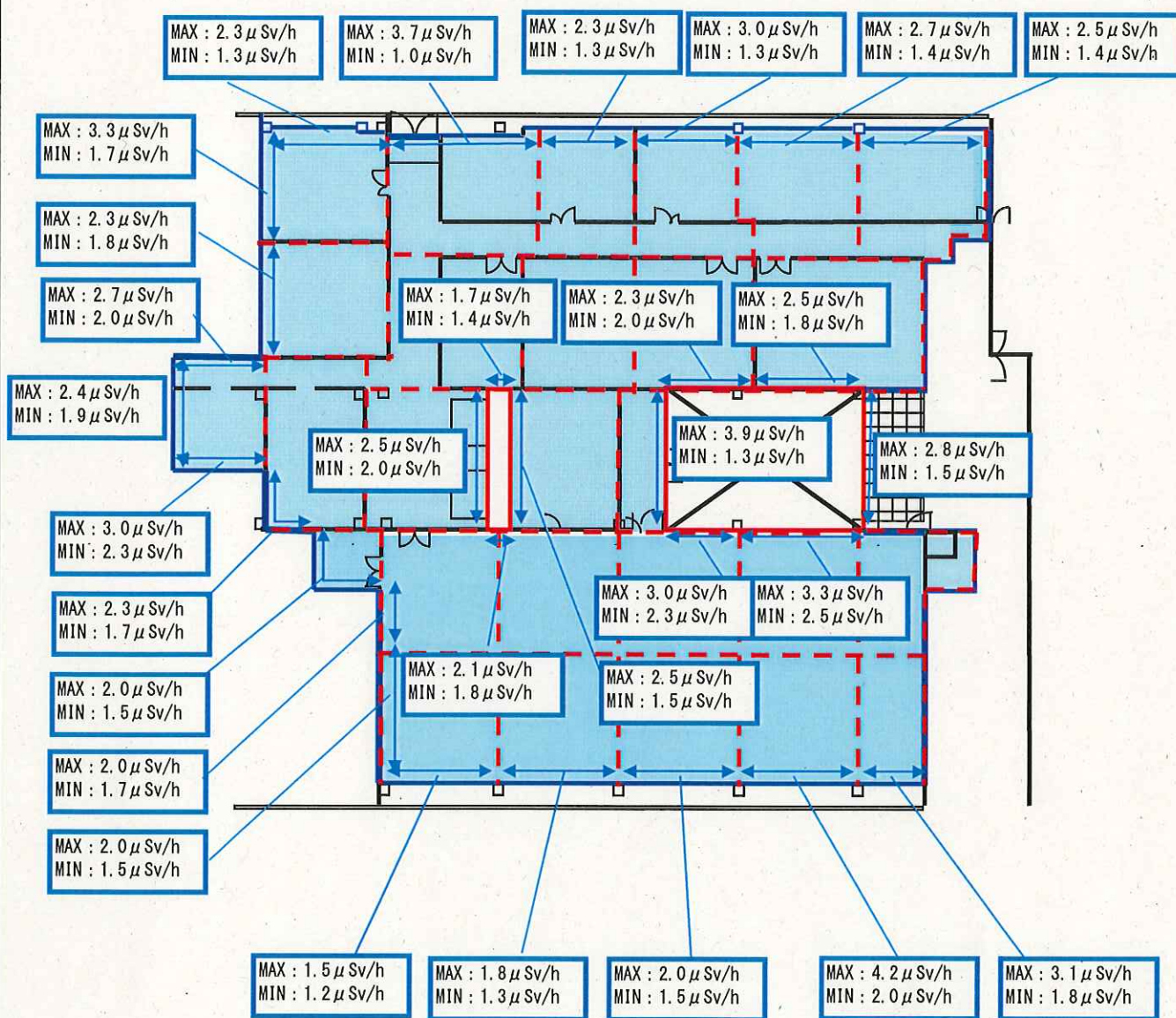
測定目的	状況把握サーベイ		測定項目	<input checked="" type="checkbox"/> γ <input checked="" type="checkbox"/> スミア <input checked="" type="checkbox"/> ダスト <input type="checkbox"/> 核種分析
測定場所	事務本館	2階	測定者	別紙参照
測定日時	2015/9/14 9:55 ~ 16:00		測定器 (換算定数)	別紙参照
測定条件			区域区分	—



注：変動原因等の調査を行った場合は、その原因等についても記載する

放射線サーベイ記録(6/16)

測定目的	状況把握サーベイ		測定項目	<input checked="" type="checkbox"/> γ <input checked="" type="checkbox"/> スミア <input checked="" type="checkbox"/> ダスト <input type="checkbox"/> 核種分析
測定場所	事務本館	2階	測定者	別紙参照
測定日時	2015/9/14 9:55 ~ 16:00		測定器 (換算定数)	別紙参照
測定条件			区域区分	—



注：変動原因等の調査を行った場合は、その原因等についても記載する

放射線サーベイ記録(7/16)

測定目的	状況把握サーベイ		測定項目	■γ ■スミア ■ダスト □核種分析
測定場所	事務本館	2階	測定者	別紙参照
測定日時	2015/9/14 9:55 ~ 16:00		測定器 (換算定数)	計測器① 詳細は 別紙参照
測定条件				
			区域区分	—

【α線を放出しない放射性物質に関する表面汚染密度測定結果（間接測定法）】

No.	測定対象物	測定値 (グロス) cpm	測定結果 (Bq/cm ²)
1	床面	80	検出限界値未満
2	床面	110	検出限界値未満
3	床面	110	検出限界値未満
4	床面	80	検出限界値未満
5	床面	80	検出限界値未満
6	床面	100	検出限界値未満
7	床面	80	検出限界値未満
8	床面	100	検出限界値未満
9	床面	80	検出限界値未満
10	床面	80	検出限界値未満
11	床面	100	検出限界値未満
12	床面	80	検出限界値未満
13	床面	110	検出限界値未満
14	床面	100	検出限界値未満
15	床面	110	検出限界値未満
16	床面	110	検出限界値未満
17	床面	110	検出限界値未満
18	床面	100	検出限界値未満
19	床面	120	検出限界値未満
20	床面	100	検出限界値未満
21	床面	110	検出限界値未満
22	床面	110	検出限界値未満
23	床面	90	検出限界値未満
24	床面	80	検出限界値未満
25	床面	110	検出限界値未満
26	床面	80	検出限界値未満
27	床面	80	検出限界値未満
28	床面	110	検出限界値未満

No.	測定対象物	測定値 (グロス) cpm	測定結果 (Bq/cm ²)
29	床面	120	検出限界値未満
30	床面	90	検出限界値未満
31	床面	80	検出限界値未満
32	床面	100	検出限界値未満
33	床面	90	検出限界値未満
34	床面	110	検出限界値未満
35	床面	110	検出限界値未満
36	床面	100	検出限界値未満
37	床面	110	検出限界値未満
38	床面	100	検出限界値未満
39	床面	100	検出限界値未満
40	床面	120	検出限界値未満
41	床面	100	検出限界値未満
42	床面	100	検出限界値未満
43	床面	110	検出限界値未満
44	床面	110	検出限界値未満
45	床面	110	検出限界値未満
46	床面	110	検出限界値未満
47	床面	100	検出限界値未満
48	床面	110	検出限界値未満
49	床面	110	検出限界値未満
50	床面	110	検出限界値未満
51	床面	90	検出限界値未満
52	床面	80	検出限界値未満
53	床面	80	検出限界値未満
54	床面	80	検出限界値未満
55	床面	80	検出限界値未満
56	床面	80	検出限界値未満

注：変動原因等の調査を行った場合は、その原因等についても記載する

放射線サーベイ記録(8/16)

測定目的	状況把握サーベイ		測定項目	<input checked="" type="checkbox"/> γ <input checked="" type="checkbox"/> スミア <input checked="" type="checkbox"/> ダスト <input type="checkbox"/> 核種分析
測定場所	事務本館	2階	測定者	別紙参照
測定日時	2015/9/14 9:55 ~ 16:00		測定器 (換算定数)	計測器① 詳細は 別紙参照
測定条件			区域区分	—

【α線を放出しない放射性物質に関する表面汚染密度測定結果（間接測定法）】

No.	測定対象物	測定値 (グロス) cpm	測定結果 (Bq/cm ²)
57	床面	80	検出限界値未満
58	床面	80	検出限界値未満
59	床面	80	検出限界値未満
60	床面	80	検出限界値未満
61	床面	80	検出限界値未満
62	床面	90	検出限界値未満
63	床面	80	検出限界値未満
64	床面	80	検出限界値未満
65	床面	80	検出限界値未満
66	床面	80	検出限界値未満
67	床面	80	検出限界値未満
68	床面	80	検出限界値未満
69	床面	80	検出限界値未満
70	床面	80	検出限界値未満
71	床面	80	検出限界値未満
72	床面	80	検出限界値未満
73	床面	80	検出限界値未満
74	床面	80	検出限界値未満
75	床面	80	検出限界値未満
76	床面	80	検出限界値未満
77	床面	80	検出限界値未満
78	床面	80	検出限界値未満
79	床面	80	検出限界値未満
80	床面	80	検出限界値未満
81	床面	90	検出限界値未満
82	床面	80	検出限界値未満
83	床面	90	検出限界値未満
84	床面	80	検出限界値未満

No.	測定対象物	測定値 (グロス) cpm	測定結果 (Bq/cm ²)
85	床面	80	検出限界値未満
86	床面	80	検出限界値未満
87	床面	80	検出限界値未満
88	床面	80	検出限界値未満
89	床面	80	検出限界値未満
90	床面	100	検出限界値未満
91	床面	80	検出限界値未満
92	床面	80	検出限界値未満
93	床面	100	検出限界値未満
94	床面	80	検出限界値未満
95	床面	80	検出限界値未満
96	床面	80	検出限界値未満
97	床面	80	検出限界値未満
98	床面	80	検出限界値未満
99	床面	80	検出限界値未満
100	床面	80	検出限界値未満
101	床面	80	検出限界値未満
102	床面	80	検出限界値未満
103	床面	80	検出限界値未満
104	床面	80	検出限界値未満
105	床面	80	検出限界値未満
106	床面	100	検出限界値未満
107	床面	100	検出限界値未満
108	床面	80	検出限界値未満
109	床面	80	検出限界値未満
110	床面	80	検出限界値未満
111	床面	80	検出限界値未満
112	床面	80	検出限界値未満

注：変動原因等の調査を行った場合は、その原因等についても記載する

放射線サーベイ記録(9/16)

測定目的	状況把握サーベイ		測定項目	<input checked="" type="checkbox"/> γ <input checked="" type="checkbox"/> スミア <input checked="" type="checkbox"/> ダスト <input type="checkbox"/> 核種分析
測定場所	事務本館	2階	測定者	別紙参照
測定日時	2015/9/14 9:55 ~ 16:00		測定器 (換算定数)	計測器① 詳細は 別紙参照
測定条件			区域区分	—

【α線を放出しない放射性物質に関する表面汚染密度測定結果（間接測定法）】

No.	測定対象物	測定値 (グロス) cpm	測定結果 (Bq/cm ²)
113	床面	80	検出限界値未満
114	床面	80	検出限界値未満
115	床面	80	検出限界値未満
116	床面	80	検出限界値未満
117	機器	80	検出限界値未満
118	機器	80	検出限界値未満
119	機器	80	検出限界値未満
120	機器	80	検出限界値未満
121	機器	90	検出限界値未満
122	機器	80	検出限界値未満
123	機器	80	検出限界値未満
124	機器	80	検出限界値未満
125	機器	100	検出限界値未満
126	機器	130	検出限界値未満
127	機器	100	検出限界値未満
※ 128	機器	90	検出限界値未満
129	機器	120	検出限界値未満
130	機器	80	検出限界値未満
131	機器	80	検出限界値未満
132	機器	80	検出限界値未満

No.	測定対象物	測定値 (グロス) cpm	測定結果 (Bq/cm ²)
141			検出限界値未満
142			検出限界値未満
143			検出限界値未満
144			検出限界値未満
145			検出限界値未満
146			検出限界値未満
147			検出限界値未満
148			検出限界値未満
149			検出限界値未満
150			検出限界値未満
151			検出限界値未満
152			検出限界値未満
153			検出限界値未満
154			検出限界値未満
155			検出限界値未満
156			検出限界値未満
157			検出限界値未満
158			検出限界値未満
159			検出限界値未満
160			検出限界値未満
161			検出限界値未満
162			検出限界値未満
163			検出限界値未満
164			検出限界値未満
165			検出限界値未満
166			検出限界値未満
167			検出限界値未満
168			検出限界値未満

※：除染前 No.129:450cpm(5.4Bq/cm²)

注：変動原因等の調査を行った場合は、その原因等についても記載する

放射線サーベイ記録(10/16)

測定目的	状況把握サーベイ		測定項目	<input checked="" type="checkbox"/> γ <input checked="" type="checkbox"/> スミア <input checked="" type="checkbox"/> ダスト <input type="checkbox"/> 核種分析
測定場所	事務本館	2階	測定者	別紙参照
測定日時	2015/9/14 9:55 ~ 16:00		測定器 (換算定数)	計測器② 詳細は 別紙参照
測定条件			区域区分	—

【α線を放出しない放射性物質に関する表面汚染密度測定結果（間接測定法）】

No.	測定対象物	測定値 (グロス) cpm	測定結果 (Bq/cm ²)
A1	壁面	80	検出限界値未満
A2	壁面	100	検出限界値未満
A3	壁面	100	検出限界値未満
A4	壁面	100	検出限界値未満
A5	壁面	100	検出限界値未満
A6	壁面	100	検出限界値未満
A7	壁面	100	検出限界値未満
A8	壁面	100	検出限界値未満
A9	壁面	110	検出限界値未満
A10	壁面	110	検出限界値未満
A11	壁面	100	検出限界値未満
A12	壁面	100	検出限界値未満
A13	壁面	90	検出限界値未満
A14	壁面	90	検出限界値未満
A15	壁面	120	検出限界値未満
A16	壁面	100	検出限界値未満
A17	壁面	100	検出限界値未満
A18	壁面	130	検出限界値未満
A19	壁面	90	検出限界値未満
A20	壁面	100	検出限界値未満
A21	壁面	100	検出限界値未満
A22	壁面	100	検出限界値未満
A23	壁面	120	検出限界値未満
A24	壁面	110	検出限界値未満
A25	壁面	100	検出限界値未満
A26	壁面	120	検出限界値未満
A27	壁面	100	検出限界値未満
A28	壁面	100	検出限界値未満

No.	測定対象物	測定値 (グロス) cpm	測定結果 (Bq/cm ²)
A29	壁面	100	検出限界値未満
A30	壁面	90	検出限界値未満
A31	壁面	100	検出限界値未満
A32	壁面	120	検出限界値未満
A33	壁面	110	検出限界値未満
A34	壁面	110	検出限界値未満
A35	壁面	90	検出限界値未満
A36	壁面	110	検出限界値未満
A37	壁面	100	検出限界値未満
A38	壁面	110	検出限界値未満
A39	壁面	100	検出限界値未満
A40	壁面	90	検出限界値未満
A41	壁面	110	検出限界値未満
A42	壁面	100	検出限界値未満
A43	壁面	90	検出限界値未満
A44	壁面	100	検出限界値未満
A45	壁面	100	検出限界値未満
A46	壁面	100	検出限界値未満
A47	壁面	100	検出限界値未満
A48	壁面	110	検出限界値未満
A49	壁面	110	検出限界値未満
A50	壁面	100	検出限界値未満
A51	壁面	100	検出限界値未満
A52	壁面	100	検出限界値未満
A53	壁面	100	検出限界値未満
A54	壁面	110	検出限界値未満
A55	壁面	110	検出限界値未満
A56	壁面	110	検出限界値未満

注：変動原因等の調査を行った場合は、その原因等についても記載する

放射線サーベイ記録(11/16)

測定目的	状況把握サーベイ		測定項目	<input checked="" type="checkbox"/> γ <input checked="" type="checkbox"/> スミア <input checked="" type="checkbox"/> ダスト <input type="checkbox"/> 核種分析
測定場所	事務本館	2階	測定者	別紙参照
測定日時	2015/9/14 9:55 ~ 16:00		測定器 (換算定数)	計測器② 詳細は 別紙参照
測定条件			区域区分	—

【α線を放出しない放射性物質に関する表面汚染密度測定結果（間接測定法）】

No.	測定対象物	測定値 (グロス) cpm	測定結果 (Bq/cm ²)
A57	壁面	120	検出限界値未満
A58	壁面	120	検出限界値未満
A59	壁面	80	検出限界値未満
A60	壁面	100	検出限界値未満
A61	壁面	110	検出限界値未満
A62	壁面	100	検出限界値未満
A63	壁面	90	検出限界値未満
A64	壁面	100	検出限界値未満
A65	壁面	100	検出限界値未満
A66	壁面	120	検出限界値未満
A67	壁面	120	検出限界値未満
A68	壁面	120	検出限界値未満
A69	壁面	90	検出限界値未満
A70	壁面	110	検出限界値未満
A71	壁面	100	検出限界値未満
A72	壁面	120	検出限界値未満
A73	壁面	120	検出限界値未満
A74	壁面	100	検出限界値未満
A75	壁面	100	検出限界値未満
A76	壁面	110	検出限界値未満
A77	壁面	110	検出限界値未満
A78	壁面	100	検出限界値未満
A79	壁面	120	検出限界値未満
A80	壁面	100	検出限界値未満
A81	壁面	110	検出限界値未満
A82	壁面	110	検出限界値未満
A83	壁面	90	検出限界値未満
A84	壁面	120	検出限界値未満

No.	測定対象物	測定値 (グロス) cpm	測定結果 (Bq/cm ²)
A85	壁面	120	検出限界値未満
A86	壁面	120	検出限界値未満
A87	壁面	120	検出限界値未満
A88	壁面	110	検出限界値未満
A89	壁面	100	検出限界値未満
A90	壁面	110	検出限界値未満
A91	壁面	120	検出限界値未満
A92	壁面	120	検出限界値未満
A93	壁面	100	検出限界値未満
A94	壁面	100	検出限界値未満
A95	壁面	120	検出限界値未満
A96	壁面	100	検出限界値未満
A97	壁面	110	検出限界値未満
A98	壁面	120	検出限界値未満
A99	壁面	120	検出限界値未満
A100	壁面	90	検出限界値未満
A101	壁面	80	検出限界値未満
A102	壁面	80	検出限界値未満
A103	壁面	80	検出限界値未満
A104	壁面	80	検出限界値未満
A105	壁面	80	検出限界値未満
A106	壁面	90	検出限界値未満
A107	壁面	80	検出限界値未満
A108	壁面	80	検出限界値未満
A109	壁面	80	検出限界値未満
A110	壁面	80	検出限界値未満
A111	壁面	80	検出限界値未満
A112	壁面	80	検出限界値未満

注：変動原因等の調査を行った場合は、その原因等についても記載する

放射線サーベイ記録(12/16)

測定目的	状況把握サーベイ		測定項目	<input checked="" type="checkbox"/> γ <input checked="" type="checkbox"/> スミア <input checked="" type="checkbox"/> ダスト <input type="checkbox"/> 核種分析
測定場所	事務本館	2階	測定者	別紙参照
測定日時	2015/9/14 9:55 ~ 16:00		測定器 (換算定数)	計測器② 詳細は 別紙参照
測定条件			区域区分	—

【α線を放出しない放射性物質に関する表面汚染密度測定結果（間接測定法）】

No.	測定対象物	測定値 (グロス) cpm	測定結果 (Bq/cm ²)
A113	壁面	80	検出限界値未満
A114	壁面	80	検出限界値未満
A115	壁面	80	検出限界値未満
A116	壁面	80	検出限界値未満
A117	壁面	80	検出限界値未満
A118	壁面	80	検出限界値未満
A119	壁面	80	検出限界値未満
A120	壁面	80	検出限界値未満
A121	壁面	80	検出限界値未満
A122	壁面	90	検出限界値未満
A123	壁面	80	検出限界値未満
A124	壁面	80	検出限界値未満
A125	壁面	80	検出限界値未満
A126	壁面	80	検出限界値未満
A127	壁面	90	検出限界値未満
A128	壁面	80	検出限界値未満
A129	壁面	80	検出限界値未満
A130	壁面	80	検出限界値未満
A131	壁面	80	検出限界値未満
A132	壁面	80	検出限界値未満
A133	壁面	80	検出限界値未満
A134	壁面	80	検出限界値未満
A135	壁面	80	検出限界値未満
A136	壁面	80	検出限界値未満
A137	壁面	80	検出限界値未満
A138	壁面	80	検出限界値未満
A139	壁面	90	検出限界値未満
A140	壁面	90	検出限界値未満

No.	測定対象物	測定値 (グロス) cpm	測定結果 (Bq/cm ²)
A141	壁面	80	検出限界値未満
A142	壁面	80	検出限界値未満
A143	壁面	90	検出限界値未満
A144	壁面	90	検出限界値未満
A145	壁面	80	検出限界値未満
A146	壁面	80	検出限界値未満
A147	壁面	80	検出限界値未満
A148	壁面	80	検出限界値未満
A149	壁面	80	検出限界値未満
A150	壁面	80	検出限界値未満
A151	壁面	90	検出限界値未満
A152	壁面	80	検出限界値未満
A153	壁面	80	検出限界値未満
A154	壁面	80	検出限界値未満
A155	壁面	80	検出限界値未満
A156	壁面	90	検出限界値未満
A157	壁面	80	検出限界値未満
A158	壁面	80	検出限界値未満
A159	壁面	80	検出限界値未満
A160	壁面	80	検出限界値未満
A161	壁面	80	検出限界値未満
A162	壁面	80	検出限界値未満
A163	壁面	90	検出限界値未満
A164	壁面	80	検出限界値未満
A165	壁面	80	検出限界値未満
A166	壁面	80	検出限界値未満
A167	壁面	80	検出限界値未満
A168	壁面	80	検出限界値未満

注：変動原因等の調査を行った場合は、その原因等についても記載する

放射線サーベイ記録(13/16)

測定目的	状況把握サーベイ		測定項目	<input checked="" type="checkbox"/> γ <input checked="" type="checkbox"/> スミア <input checked="" type="checkbox"/> ダスト <input type="checkbox"/> 核種分析
測定場所	事務本館	2階	測定者	別紙参照
測定日時	2015/9/14 9:55 ~ 16:00		測定器 (換算定数)	計測器② 詳細は 別紙参照
測定条件			区域区分	—

【α線を放出しない放射性物質に関する表面汚染密度測定結果（間接測定法）】

No.	測定対象物	測定値 (グロス) cpm	測定結果 (Bq/cm ²)
A169	壁面	80	検出限界値未満
A170	壁面	80	検出限界値未満
A171	壁面	80	検出限界値未満
A172	壁面	80	検出限界値未満
A173	壁面	80	検出限界値未満
A174	壁面	80	検出限界値未満
A175	壁面	80	検出限界値未満
A176	壁面	80	検出限界値未満
A177	壁面	80	検出限界値未満
A178	壁面	80	検出限界値未満
A179	壁面	80	検出限界値未満
A180	壁面	80	検出限界値未満
A181	壁面	80	検出限界値未満
A182	壁面	90	検出限界値未満
A183	壁面	80	検出限界値未満
A184	壁面	80	検出限界値未満
A185	壁面	90	検出限界値未満
A186	壁面	80	検出限界値未満
A187	壁面	80	検出限界値未満
A188	壁面	90	検出限界値未満
A189	壁面	80	検出限界値未満
A190	壁面	80	検出限界値未満
A191	壁面	90	検出限界値未満
A192	壁面	120	検出限界値未満
A193	壁面	80	検出限界値未満
A194	壁面	90	検出限界値未満
A195	壁面	80	検出限界値未満
A196	壁面	90	検出限界値未満

No.	測定対象物	測定値 (グロス) cpm	測定結果 (Bq/cm ²)
A197	壁面	80	検出限界値未満
A198	壁面	90	検出限界値未満
A199	壁面	80	検出限界値未満
A200	壁面	80	検出限界値未満
A201			
A202			
A203			
A204			
A205			
A206			
A207			
A208			
A209			
A210			
A211			
A212			
A213			
A214			
A215			
A216			
A217			
A218			
A219			
A220			
A221			
A222			
A223			
A224			

注：変動原因等の調査を行った場合は、その原因等についても記載する

放射線サーベイ記録(14/16)

測定目的	状況把握サーベイ			測定項目	■γ ■ダスト	■スミア □核種分析
測定場所	事務本館	2階		測定者	別紙参照	
測定日時	2015/9/14 9:55 ~ 16:00			測定器 (換算定数)	計測器③ 詳細は 別紙参照	
測定条件						
				区域区分	—	

【α線を放出しない放射性物質に関する表面汚染密度測定結果（間接測定法）】

No.	測定対象物	測定値 (グロス) cpm	測定結果 (Bq/cm ²)
B1	天井面	90	検出限界値未満
B2	天井面	80	検出限界値未満
B3	天井面	80	検出限界値未満
B4	天井面	90	検出限界値未満
B5	天井面	80	検出限界値未満
B6	天井面	90	検出限界値未満
B7	天井面	100	検出限界値未満
B8	天井面	80	検出限界値未満
B9	天井面	100	検出限界値未満
B10	天井面	80	検出限界値未満
B11	天井面	80	検出限界値未満
B12	天井面	110	検出限界値未満
B13	天井面	80	検出限界値未満
B14	天井面	100	検出限界値未満
B15	天井面	100	検出限界値未満
B16	天井面	80	検出限界値未満
B17	天井面	80	検出限界値未満
B18	天井面	80	検出限界値未満
B19	天井面	80	検出限界値未満
B20	天井面	90	検出限界値未満
B21	天井面	90	検出限界値未満
B22	天井面	80	検出限界値未満
B23	天井面	80	検出限界値未満
B24	天井面	90	検出限界値未満
B25	天井面	80	検出限界値未満
B26	天井面	110	検出限界値未満
B27	天井面	80	検出限界値未満
B28	天井面	80	検出限界値未満

No.	測定対象物	測定値 (グロス) cpm	測定結果 (Bq/cm ²)
B29	天井面	90	検出限界値未満
B30	天井面	80	検出限界値未満
B31	天井面	100	検出限界値未満
B32	天井面	90	検出限界値未満
B33	天井面	80	検出限界値未満
B34	天井面	80	検出限界値未満
B35	天井面	80	検出限界値未満
B36	天井面	80	検出限界値未満
B37	天井面	100	検出限界値未満
B38	天井面	80	検出限界値未満
B39	天井面	90	検出限界値未満
B40	天井面	80	検出限界値未満
B41	天井面	80	検出限界値未満
B42	天井面	80	検出限界値未満
B43	天井面	100	検出限界値未満
B44	天井面	90	検出限界値未満
B45	天井面	80	検出限界値未満
B46	天井面	90	検出限界値未満
B47	天井面	100	検出限界値未満
B48	天井面	80	検出限界値未満
B49	天井面	100	検出限界値未満
B50	天井面	80	検出限界値未満
B51	天井面	90	検出限界値未満
B52	天井面	110	検出限界値未満
B53	天井面	80	検出限界値未満
B54	天井面	80	検出限界値未満
B55	天井面	110	検出限界値未満
B56	天井面	110	検出限界値未満

注：変動原因等の調査を行った場合は、その原因等についても記載する

放射線サーベイ記録(15/16)

測定目的	状況把握サーベイ		測定項目	<input checked="" type="checkbox"/> γ <input checked="" type="checkbox"/> スミア <input checked="" type="checkbox"/> ダスト <input type="checkbox"/> 核種分析
測定場所	事務本館	2階	測定者	別紙参照
測定日時	2015/9/14 9:55 ~ 16:00		測定器 (換算定数)	計測器③ 詳細は 別紙参照
測定条件			区域区分	—

【 α 線を放出しない放射性物質に関する表面汚染密度測定結果（間接測定法）】

No.	測定対象物	測定値 (グロス) cpm	測定結果 (Bq/cm ²)	No.	測定対象物	測定値 (グロス) cpm	測定結果 (Bq/cm ²)
B57	天井面	90	検出限界値未満	B85	天井面	90	検出限界値未満
B58	天井面	80	検出限界値未満	B86	天井面	90	検出限界値未満
B59	天井面	90	検出限界値未満	B87	天井面	90	検出限界値未満
B60	天井面	80	検出限界値未満	B88	天井面	80	検出限界値未満
B61	天井面	90	検出限界値未満	B89	天井面	90	検出限界値未満
B62	天井面	80	検出限界値未満	B90	天井面	90	検出限界値未満
B63	天井面	90	検出限界値未満	B91	天井面	80	検出限界値未満
B64	天井面	110	検出限界値未満	B92	天井面	80	検出限界値未満
B65	天井面	100	検出限界値未満	B93	天井面	90	検出限界値未満
B66	天井面	80	検出限界値未満	B94	天井面	90	検出限界値未満
B67	天井面	90	検出限界値未満	B95	天井面	80	検出限界値未満
B68	天井面	90	検出限界値未満	B96	天井面	100	検出限界値未満
B69	天井面	90	検出限界値未満	B97	天井面	80	検出限界値未満
B70	天井面	90	検出限界値未満	B98	天井面	100	検出限界値未満
B71	天井面	80	検出限界値未満	B99	天井面	90	検出限界値未満
B72	天井面	100	検出限界値未満	B100	天井面	90	検出限界値未満
B73	天井面	90	検出限界値未満	B101	天井面	110	検出限界値未満
B74	天井面	80	検出限界値未満	B102	天井面	80	検出限界値未満
B75	天井面	80	検出限界値未満	B103	天井面	90	検出限界値未満
B76	天井面	90	検出限界値未満	B104	天井面	80	検出限界値未満
B77	天井面	80	検出限界値未満	B105	天井面	90	検出限界値未満
B78	天井面	80	検出限界値未満	B106	天井面	90	検出限界値未満
B79	天井面	80	検出限界値未満	B107	天井面	90	検出限界値未満
B80	天井面	80	検出限界値未満	B108	天井面	100	検出限界値未満
B81	天井面	100	検出限界値未満	B109	天井面	80	検出限界値未満
B82	天井面	90	検出限界値未満	B110	天井面	80	検出限界値未満
B83	天井面	90	検出限界値未満	B111	天井面	100	検出限界値未満
B84	天井面	110	検出限界値未満	B112	天井面	90	検出限界値未満

注：変動原因等の調査を行った場合は、その原因等についても記載する

放射線サーベイ記録(16/16)

測定目的	状況把握サーベイ		測定項目	■γ ■スミア ■ダスト □核種分析
測定場所	事務本館	2階	測定者	別紙参照
測定日時	2015/9/14 9:55 ~ 16:00		測定器 (換算定数)	計測器③ 詳細は 別紙参照
測定条件				
			区域区分	—

【α線を放出しない放射性物質に関する表面汚染密度測定結果（間接測定法）】

No.	測定対象物	測定値 (グロス) cpm	測定結果 (Bq/cm ²)
B113	天井面	90	検出限界値未満
B114	天井面	110	検出限界値未満
B115	天井面	90	検出限界値未満
B116	天井面	110	検出限界値未満
B117	天井面	80	検出限界値未満
B118			検出限界値未満
B119			検出限界値未満
B120			検出限界値未満
B121			検出限界値未満
B122			検出限界値未満
B123			検出限界値未満
B124			検出限界値未満
B125			検出限界値未満
B126			検出限界値未満
B127			検出限界値未満
B128			検出限界値未満
B129			検出限界値未満
B130			検出限界値未満
B131			検出限界値未満
B132			検出限界値未満
B133			検出限界値未満
B134			検出限界値未満
B135			検出限界値未満
B136			検出限界値未満
B137			検出限界値未満
B138			検出限界値未満
B139			検出限界値未満
B140			検出限界値未満

No.	測定対象物	測定値 (グロス) cpm	測定結果 (Bq/cm ²)
B141			検出限界値未満
B142			検出限界値未満
B143			検出限界値未満
B144			検出限界値未満
B145			検出限界値未満
B146			検出限界値未満
B147			検出限界値未満
B148			検出限界値未満
B149			検出限界値未満
B150			検出限界値未満
B151			検出限界値未満
B152			検出限界値未満
B153			検出限界値未満
B154			検出限界値未満
B155			検出限界値未満
B156			検出限界値未満
B157			検出限界値未満
B158			検出限界値未満
B159			検出限界値未満
B160			検出限界値未満
B161			検出限界値未満
B162			検出限界値未満
B163			検出限界値未満
B164			検出限界値未満
B165			検出限界値未満
B166			検出限界値未満
B167			検出限界値未満
B168			検出限界値未満

注：変動原因等の調査を行った場合は、その原因等についても記載する