

瓦 礫 類 ・ 伐 採 木 管 理 票

建築四-1

作業 所 管 理 票	保管希望年月日時	2017年9月28日 (木) 20時00分		承認	審査	作成		
	作業件名	福島第一原子力発電所 4号機海側周辺構内整備および関連除却工事		H29.9.27	/	H29.9.27		
	発生場所	4号機海側消耗品倉庫周辺						
	作業所管G	建築部建築第四G	監理員	TEL				
	元請会社		担当者	TEL				
線量測定年月日	2017年9月26日	測定者		測定器名	ICW	管理番号	F1-ICW-219	
備考欄	No.	保管物名	※カテゴリ ① ② ③	β汚染の有無	物 量	表面線量率	測定場所 雰囲気線量率	備 考
	1	6m3コンテナ	34 D B	有・(無)	1 基	1 (m) Sv/h	0.5 (m) Sv/h	ZK-01125
	2			有・無		(m) Sv/h	(m) Sv/h	
	3			有・無		(m) Sv/h	(m) Sv/h	
	4			有・無		(m) Sv/h	(m) Sv/h	
	5			有・無		(m) Sv/h	(m) Sv/h	

固体廃棄物管理G		受付
受付番号		
2017-09-570		
調整日時 H29.9.28 (20時00分)		
【保管時の指示事項等】		
保管予定場所		
1	固体庫	
2		
3		
4		
5		

※カテゴリ	①	可燃物	22 紙・ウエス類	24 プラスチック・ホリ・ビニール類	25 木材類	29 可燃物その他	
		不燃物	31 金属ガラ	32 コンクリート・アスファルトガラ	33 機器類・制御盤類	34 土砂類	35 塩化ビニール類
			36 保温材	37 石綿含有物	38 ケーブル類	39 不燃物その他	
		難燃物	41 ゴム類	42 難燃シート類	49 難燃物その他		
	伐採木	51 伐採木(幹)	52 伐採木(枝葉)	53 伐採木(根)			
②	状態	D:乾燥, W:湿気有					
③	履歴	A:「平成24年度以降に発電所構内に持ち込まれた物」, B:「平成24年度以前に発電所構内に持ち込まれた物」					

注1: 収納袋等に詰める場合は、カテゴリ毎に分別し収納すること。

注2: 伐採木の積み上げ高さは固体廃棄物管理グループの指示に従うこと。(最大で5m以下とする。)

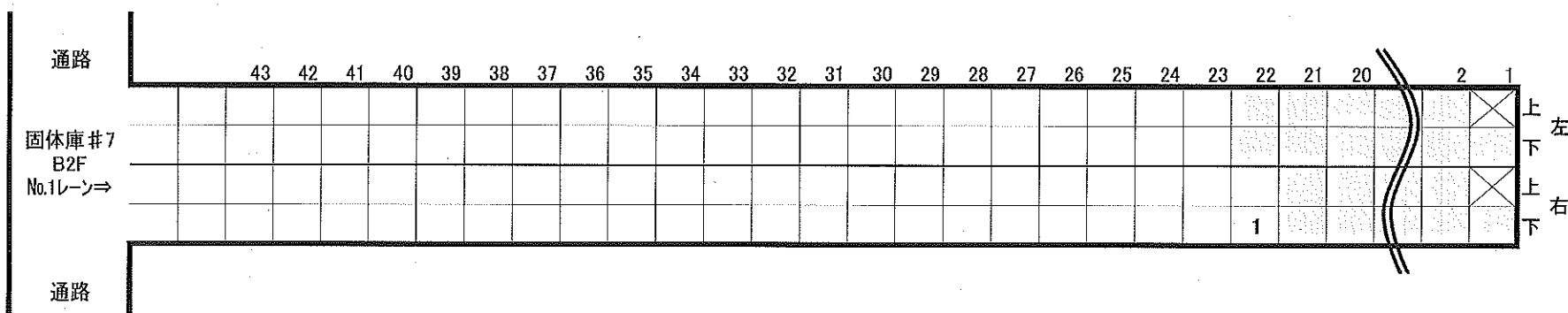
注3: 飛散抑制等必要な措置を講じ運搬し、保管エリアに応じた飛散防止(養生、容器収納等)を施し保管すること。

注4: β汚染有の場合は備考欄に「β + γ (mSv/h)」を記載すること。

保管 実績	No.	保管物名	表面線量率	測定場所 雰囲気線量率	保管場所(実績)	保管日(実績)	備考	線量測定年月日
	1	6m3コンテナ: ZK-01125	1 (m) Sv/h	0.5 (m) Sv/h	固体庫	H29.9.28		H29.9.26
			() Sv/h	() Sv/h				線量測定者
			() Sv/h	() Sv/h				測定器名・管理番号
			() Sv/h	() Sv/h				測定器名
			() Sv/h	() Sv/h				管理番号
備考欄	* 線量測定は保管場所があらかじめ決まっている高線量瓦礫、伐採木等は省略する。							

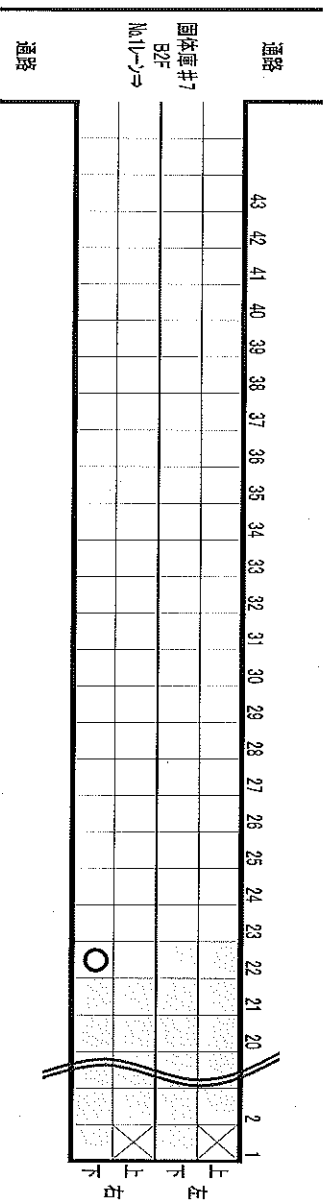
2017年9月28日(木) 固体庫内コンテナ総括表

	運搬ID	コンテナ番号	解体場所	現場サーベイ時線量 mSv/h	現場サーベイ時周辺線量 mSv/h				表面線量率 mSv/h	重量 t	配置場所	備考
1	3700	ZK-01125	4号機海側周辺	-	-	-	-	-	0.46	6.20	7-1-22 -右下	土砂類
2												
3												
4												
5												
6												
7												
8												
9												
10												
11												
12												

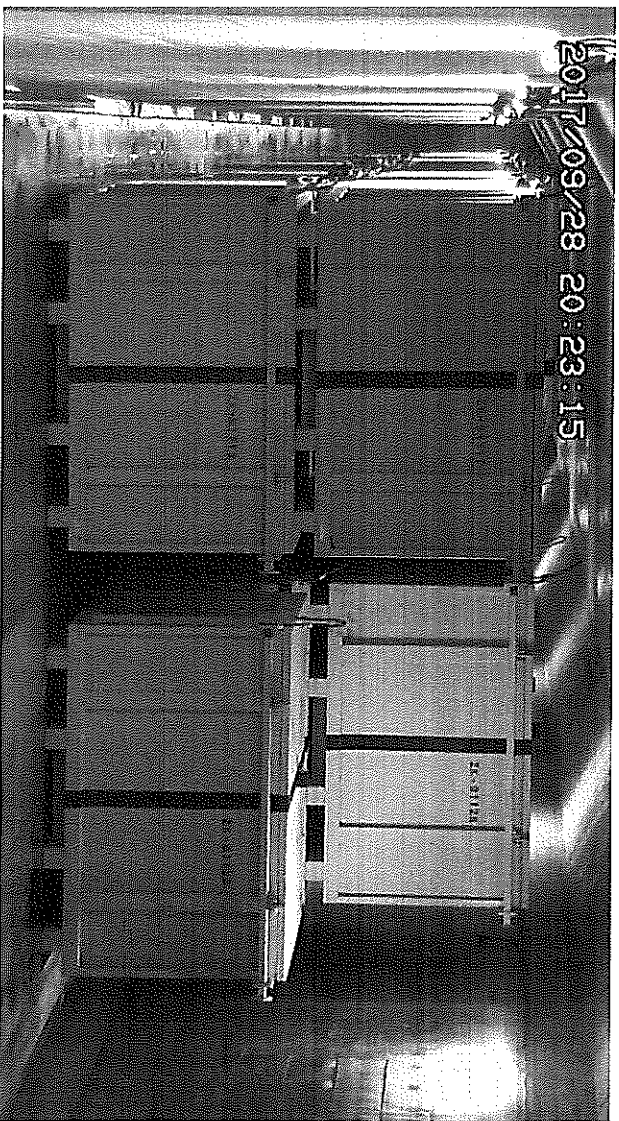


固体庫内コンテナ配置表

一時保管日時	2017年9月28日(木)	
運搬ID	3700	備考
コンテナ番号	ZK-01125	土砂類
解体場所	4号機海側周辺	
現場サーベイ時線量	- mSv/h	
現場サーベイ時周辺線量	- mSv/h	
	- mSv/h	
	- mSv/h	
表面線量率	0.46 mSv/h	
重量	6.20 t	
配置場所	7-1-22-右下	



写真



瓦 礫 類 ・ 伐 採 木 管 理 票

建築四-1

作業 所 管 理 票	保管希望年月日	2017年9月29日 (金) 20時00分		承認	審査	作成		
	作業件名	福島第一原子力発電所 4号機海側周辺構内整備および関連除却工事						
	発生場所	4号機海側消耗品倉庫周辺		1429.9.27		1429.9.27		
	作業所管G	建築部建築第四G	監理員		TEL			
	元請会社		担当者		TEL			
線量測定年月日	2017年9月26日	測定者		測定器名	ICW	管理番号	F1-ICW-219	
	No.	保管物名	※カテゴリ ① ② ③	β汚染の有無	物 量	表面線量率	測定場所 雰囲気線量率	備考
記入欄	1	6m3コンテナ	34 D B	有・無	1 基	1 (m) Sv/h	0.5 (m) Sv/h	ZK-01126
	2	6m3コンテナ	34 D B	有・無	1 基	1 (m) Sv/h	0.5 (m) Sv/h	ZK-01153
	3					(m) Sv/h	(m) Sv/h	
	4					(m) Sv/h	(m) Sv/h	
	5					(m) Sv/h	(m) Sv/h	

固体廃棄物管理G		受付
受付番号		
2017-09-27		
調整日時 1429.9.27 (20時00分)		
【保管時の指示事項等】		
保管予定場所		
1	固体庫	
2	〃	
3		
4		
5		

※カテゴリ	①	可燃物	22 紙・ウエス類	24 プラスチック・ポリ・ビニール類	25 木材類	29 可燃物その他	
		不燃物	31 金属ガラ	32 コンクリート・アスファルトガラ	33 機器類・制御盤類	34 土砂類	35 塩化ビニール類
			36 保温材	37 石綿含有物	38 ケーブル類	39 不燃物その他	
		難燃物	41 ゴム類	42 難燃シート類	49 難燃物その他		
	伐採木	51 伐採木(幹)	52 伐採木(枝葉)	53 伐採木(根)			
②	状態	D:乾燥, W:湿気有					
③	履歴	A:「平成24年度以降に発電所構内に持ち込まれた物」, B:「平成24年度以前に発電所構内に持ち込まれた物」					

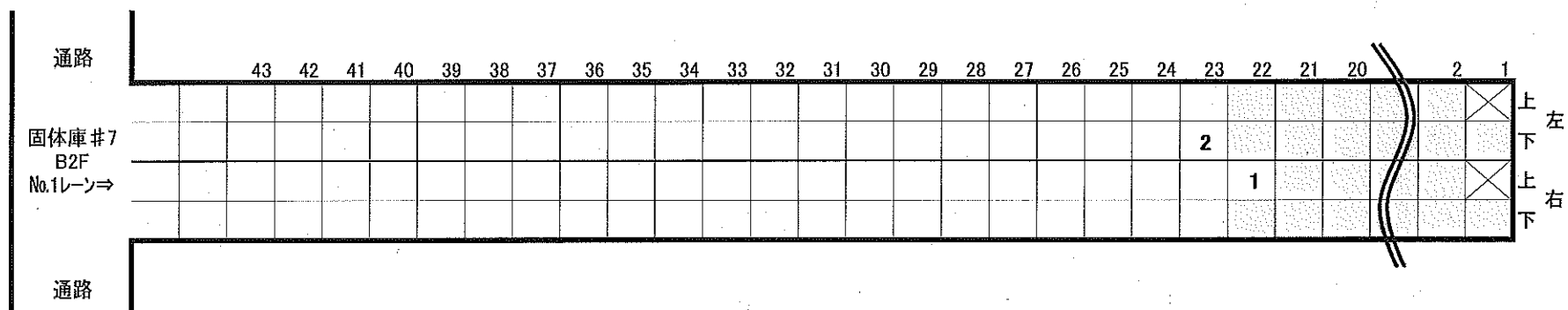
注1: 収納袋等に詰める場合は、カテゴリ毎に分別し収納すること。
 注2: 伐採木の積み上げ高さは固体廃棄物管理グループの指示に従うこと。(最大で5m以下とする。)
 注3: 飛散抑制等必要な措置を講じ運搬し、保管エリアに応じた飛散防止(養生、容器収納等)を施し保管すること。
 注4: β汚染有の場合は備考欄に「β + γ (mSv/h)」を記載すること。

保管 実績	No.	保管物名	表面線量率	測定場所 雰囲気線量率	保管場所(実績)	保管日(実績)	備考	線量測定年月日
	1	6m3コンテナ: ZK-01153	1 () Sv/h	0.5 (m) Sv/h	固体庫	1429.9.27		1429.9.26
	2	6m3コンテナ: ZK-01126	1 () Sv/h	0.5 (m) Sv/h	固体庫	1429.9.27		
			() Sv/h	() Sv/h				測定器名・管理番号
			() Sv/h	() Sv/h				測定器名
		() Sv/h	() Sv/h				管理番号	F1-ICW-219

* 線量測定は保管場所があらかじめ決まっている高線量瓦礫、伐採木等は省略する。

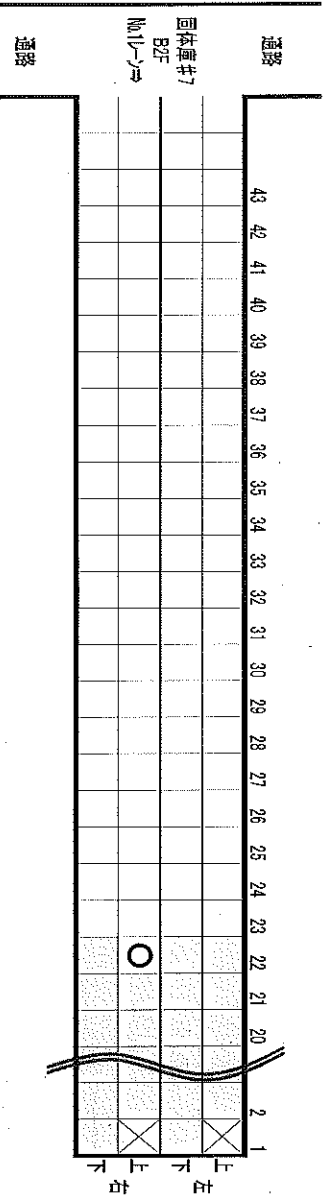
2017年9月29日(金) 固体庫内コンテナ総括表

	運搬ID	コンテナ番号	解体場所	現場サーベイ時線量 mSv/h	現場サーベイ時周辺線量 mSv/h				表面線量率 mSv/h	重量 t	配置場所	備考
1	3703	ZK-01153	4号機海側周辺	-	-	-	-	-	0.22	5.60	7-1-22 -右上	土砂類
2	3704	ZK-01126	4号機海側周辺	-	-	-	-	-	0.28	6.30	7-1-23 -左下	土砂類
3												
4												
5												
6												
7												
8												
9												
10												
11												
12												

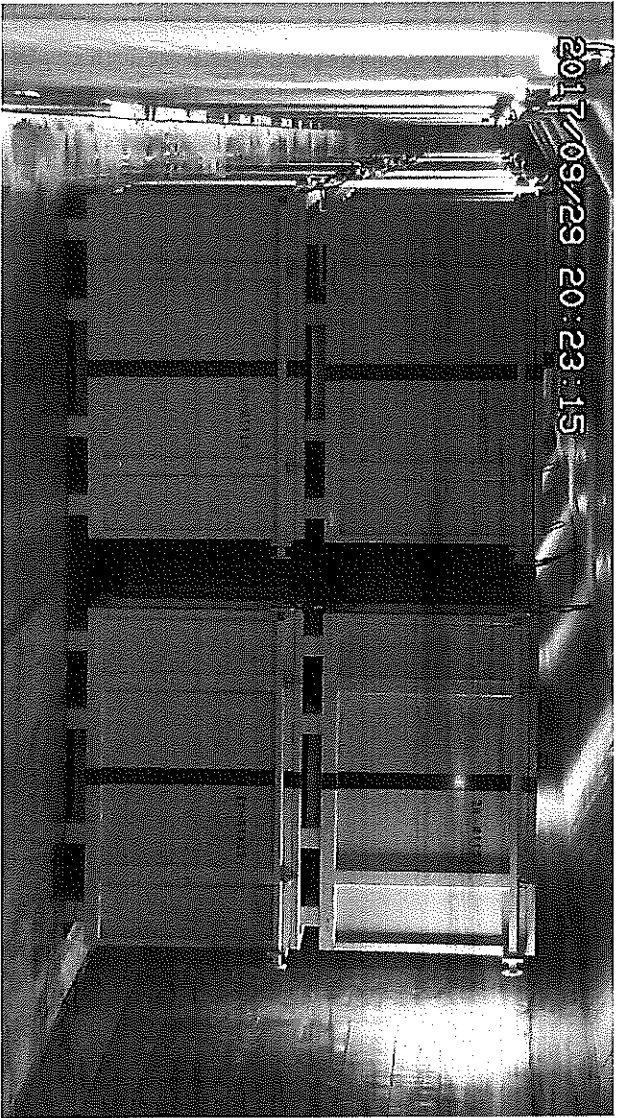


固体庫内コンテナ配置表

一時保管日時	2017年9月29日(金)	備考
運搬ID	3703	土砂類
コンテナ番号	ZK-01153	
解体場所	4号機海側周辺	
現場サーベイ時線量	- mSv/h	
現場サーベイ時周辺線量	- mSv/h	
	- mSv/h	
	- mSv/h	
表面線量率	0.22 mSv/h	
重量	5.60 t	
配置場所	7-1-22-右上	

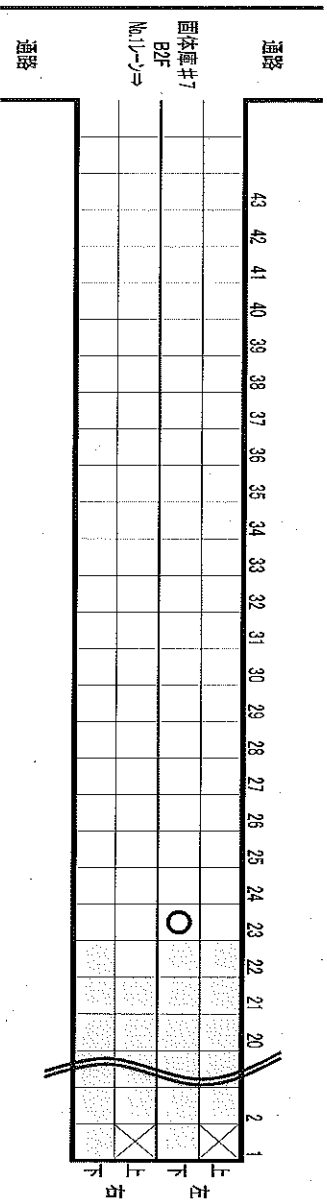


写真

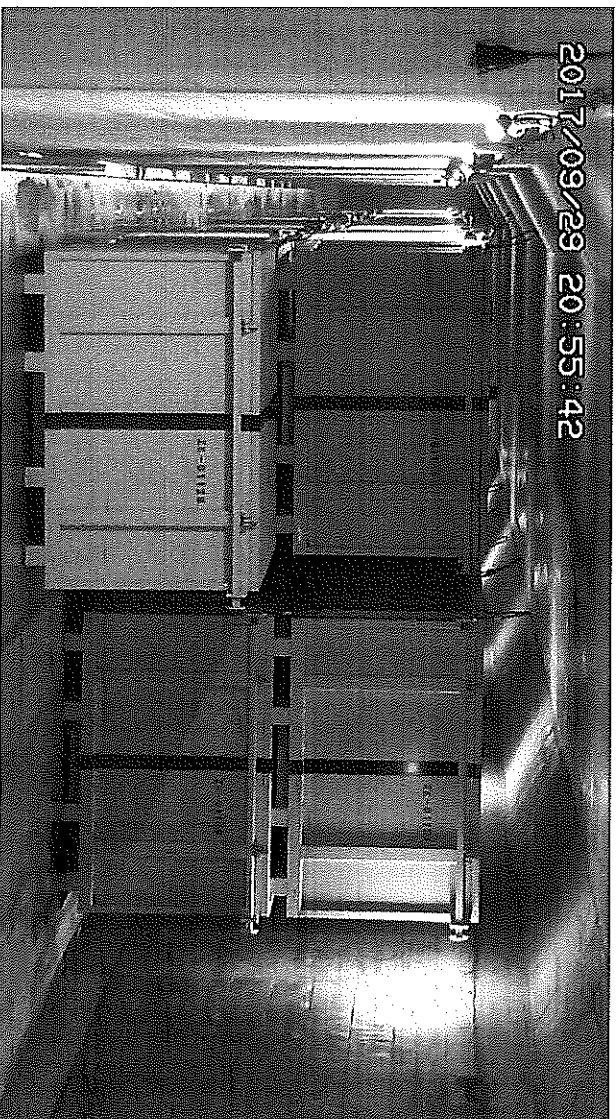


固体庫内コンテナ配置表

一時保管日時	2017年9月29日(金)	
運搬ID	3704	備考
コンテナ番号	ZK-01126	土砂類
解体場所	4号機海側周辺	
現場サーベイ時線量	- mSv/h	
現場サーベイ時周辺線量	- mSv/h	
	- mSv/h	
	- mSv/h	
表面線量率	0.28 mSv/h	
重量	6.30 t	
配置場所	7-1-23 - 左下	



写真



20	19	18	17	16	15	14	13	12	11	10	9	8	7	6	5	4	3	2	1	
3657	3652	3642	3638	3633	3628	3623	3618	3610	3605	3600	3589	3585	3578	3572	3564	3556	3551	3546	<div></div>	上
3656	3651	3641	3636	3632	3626	3621	3616	3609	3603	3598	3588	3582	3576	3570	3562	3555	3550	3545	3083	下
3665	3654	3644	3640	3635	3630	3625	3620	3614	3607	3602	3597	3587	3581	3575	3568	3561	3554	3549	<div></div>	上
3658	3653	3643	3639	3634	3629	3624	3619	3612	3606	3601	3594	3586	3580	3574	3566	3560	3552	3548	3538	下

通路	46	45	44	43	42	41	40	39	38	37	36	35	34	33	32	31	30	29	28	27	26	25	24	23	22	21		
固体庫#7 B2F No.1レーン⇒																									3685	3669	上	
																								3704	3684	3666	下	
																									3703	3683	上	
																									3700	3682	下	
通路																												