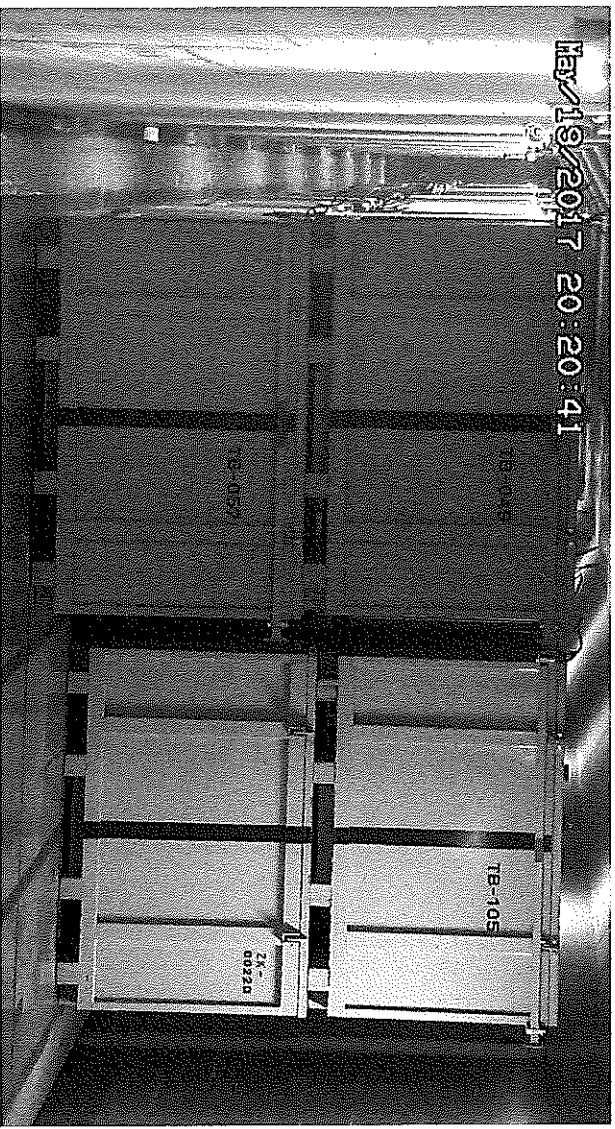


# 固体庫内コンテナ配置表

一時保管日時	2017年5月19日(金)	備考
運搬ID	3432	土砂類
コンテナ番号	TB-049	
解体場所	4号機海側周辺整備	
現場サーベイ時線量	- mSv/h	
現場サーベイ時周辺線量	- mSv/h	
	- mSv/h	
	- mSv/h	
表面線量率	1.10 mSv/h	
重量	5.00 t	
配置場所	7-5-30 -左上	

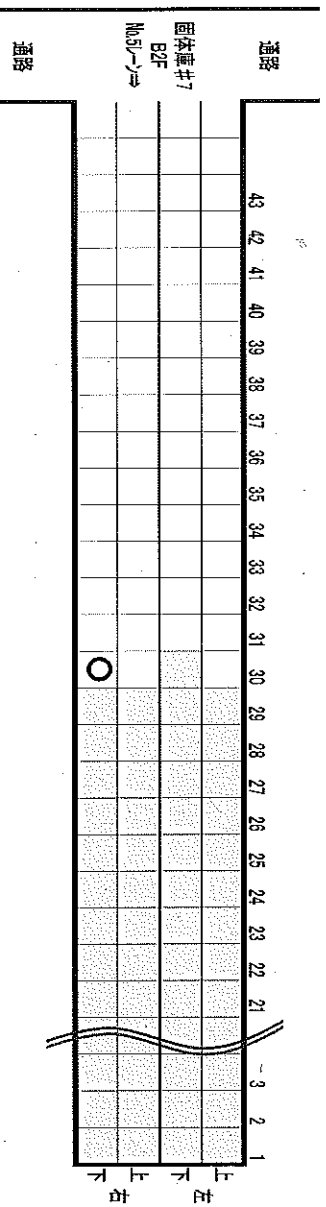
通路	43	42	41	40	39	38	37	36	35	34	33	32	31	30	29	28	27	26	25	24	23	22	21	3	2	1	
固体庫#7														○													上
B2F																											上
No.57-7-7																											上
通路																											上

写真



## 表ナ配置内庫体固

一時保管日時	2017年5月19日(金)		備考 土砂類
運搬ID	3433		
コンテナ番号	TB-061		
解体場所	4号機海側周辺整備		
現場サーベイ時線量	- mSv/h		
	- mSv/h		
	- mSv/h		
現場サーベイ時周辺線量			
表面線量率	0.30 mSv/h		
重量	5.60 t		
配置場所	7-5-30-右下		



写真





東京電力ホールディングス株式会社  
福島第一廃炉推進カンパニー  
福島第一原子力発電所  
環境化学部 固体廃棄物管理GM 殿

GM	メンバー

高線量瓦礫収納容器線量率及び重量測定記録

業務名: 1Fガラ収納容器等受取り保管業務委託(H29) 実施日時: 平成29年5月19日 20:00~22:40

受 取		コンテナ番号	線量率測定結果 (mSv/h)				重量測定結果(kg)	外観確認結果	固体廃棄物貯蔵庫内 保管位置	コンテナ容積	特記事項
日付	時刻		位置①	位置②	位置③	位置④					
			底面	右側面	正面	左側面					
5/19	20:05	TB-049	1.10	0.10	0.10	0.20	5,000	■良 □否	7-B2-5-30-B-2	6m³	
5/19	20:34	TB-061	0.30	0.10	0.04	0.20	5,600	■良 □否	7-B2-5-30-A-1	6m³	
使用測定器		■DoseRAE2線量計・ポータブルトラックスケール遠隔測定監視装置 □その他（測定器種類:ホットスポット / 管理番号:F1-HS-016 ）									
記録採取者											
備考		・重量計異常により フォークリフト重量計の値を正味容器重量とした。									

・外観確認結果記載欄 異常なし:「良」 異常有り:「否」(異常が認められた場合は特記事項に具体的内容を記入)  
・無人フォークリフト自重:16,360kg

# 瓦礫類・伐採木管理票

土木ニ-8

作業 所 管 G 記 入 欄	保管希望年月日	H29年5月20日(土) 20時 00分					承認	審査	作成
	作業件名	1F 土捨場北側土地造成ならびに関連除却工事							
	発生場所	グリッド番号 GP-07					H29.5.18   H29.5.18   H29.5.17		
	作業所管G	土木部 第二グループ			監理員			TEL	
	元請会社				担当者			TEL	
	線量測定年月日	H29.4.20		測定者			測定器名	ICWBL	管理番号 F1-ICWBL-88
	No.	保管物名	※カテゴリ ① ② ③	β汚染の有無	物量	表面線量率	測定場所 雰囲気線量率	備考	
	1	土砂類	34 W B	有・(無)	4m3	~1.5(m)Sv/h	15(μ)Sv/h	β+γ(~1.5mSv/h)	
	2								
	3								
4									
5									

固体廃棄物管理G		受付
受付番号		
2017-05-458		H29.5.18
調整日時 H29.5.20(20時00分)		
【保管時の指示事項等】		
保管予定場所		
1	固体庫	
2		
3		
4		
5		

※カテゴリ	①	可燃物	22 紙・ウエス類	24 プラスチック・ホリ・ビニール類	25 木材類	29 可燃物その他	
		不燃物	31 金属ガラ	32 コンクリート・アスファルトガラ	33 機器類・制御盤類	34 土砂類	35 塩化ビニール類
			36 保温材	37 石綿含有物	38 ケーブル類	39 不燃物その他	
		難燃物	41 ゴム類	42 難燃シート類	49 難燃物その他		
		伐採木	51 伐採木(幹)	52 伐採木(枝葉)	53 伐採木(根)		
	②	状態	D:乾燥, W:湿気有				
	③	履歴	A:「平成24年度以降に発電所構内に持ち込まれた物」, B:「平成24年度以前に発電所構内に持ち込まれた物」				

注1: 収納袋等に詰める場合は、カテゴリ毎に分別し収納すること。

注2: 伐採木の積み上げ高さは固体廃棄物管理グループの指示に従うこと。(最大で5m以下とする。)

注3: 飛散抑制等必要な措置を講じ運搬し、保管エリアに応じた飛散防止(養生、容器収納等)を施し保管すること。

注4: β汚染有の場合は備考欄に「β+γ(mSv/h)」を記載すること。

保管 実 績	No.	保管物名	表面線量率	測定場所 雰囲気線量率	保管場所(実績)	保管日(実績)	備考	線量測定年月日
	1	土砂類: KM-1021B	1.5 (m)Sv/h	15 (μ)Sv/h	固体庫	H29.5.20		H29.4.20
			( )Sv/h	( )Sv/h				線量測定者
			( )Sv/h	( )Sv/h				測定器名・管理番号
			( )Sv/h	( )Sv/h				測定器名 ICWBL 管理番号 F1-ICWBL-88

\* 線量測定は保管場所があらかじめ決まっている高線量瓦礫、伐採木等は省略する。

# 瓦礫類・伐採木管理票

土木ニ-8

作業 所 管 G 記 入 欄	保管希望年月時	H29年5月20日(土) 20時 00分					承認	審査	作成	
	作業件名	1F 土捨場北側土地造成ならびに関連除却工事								
	発生場所	グリッド番号 GP-07					H29.5.18   H29.5.18   H29.5.17			
	作業所管G	土木部 第二グループ			監理員		TEL			
	元請会社				担当者		TEL			
	線量測定年月日	H29.4.20		測定者		測定器名	ICWBL			
						管理番号	F1-ICWBL-88			
	No.	保管物名	※カテゴリ ① ② ③			β汚染の有無	物量	表面線量率	測定場所 雰囲気線量率	備考
	1	不燃物その他	39	D	B	(有)・無	1m3	~3.0(m)Sv/h	15(μ)Sv/h	β + γ (~70.0mSv/h)
	2									
3										
4										
5										

固体廃棄物管理G		受付
受付番号		
2017-05-459		H29.5.18
調整日時 H29.5.20 (20時00分)		
【保管時の指示事項等】		
保管予定場所		
1	固体庫	
2		
3		
4		
5		

※カテゴリ	①	可燃物	22 紙・ウエス類	24 プラスチック・ホリ・ビニール類	25 木材類	29 可燃物その他	
		不燃物	31 金属ガラ	32 コンクリート・アスファルトガラ	33 機器類・制御盤類	34 土砂類	35 塩化ビニール類
			36 保温材	37 石綿含有物	38 ケーブル類	39 不燃物その他	
		難燃物	41 ゴム類	42 難燃シート類	49 難燃物その他		
		伐採木	51 伐採木(幹)	52 伐採木(枝葉)	53 伐採木(根)		
	②	状態	D:乾燥, W:湿気有				
	③	履歴	A:「平成24年度以降に発電所構内に持ち込まれた物」, B:「平成24年度以前に発電所構内に持ち込まれた物」				

注1: 収納袋等に詰める場合は、カテゴリ毎に分別し収納すること。

注2: 伐採木の積み上げ高さは固体廃棄物管理グループの指示に従うこと。(最大で5m以下とする。)

注3: 飛散抑制等必要な措置を講じ運搬し、保管エリアに応じた飛散防止(養生、容器収納等)を施し保管すること。

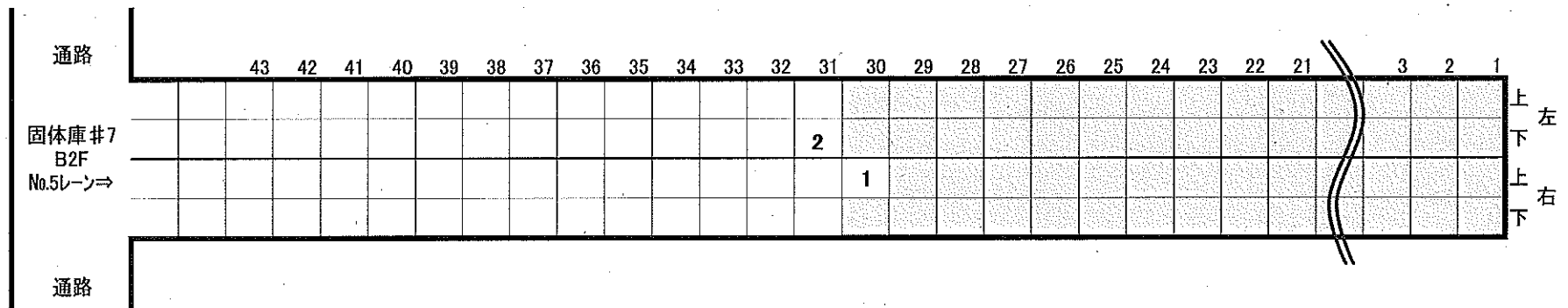
注4: β汚染有の場合は備考欄に「β + γ (mSv/h)」を記載すること。

保管 実績	No.	保管物名	表面線量率	測定場所 雰囲気線量率	保管場所(実績)	保管日(実績)	備考	線量測定年月日
	1	不燃物その他: KM-10218	3 (m)Sv/h	15 (μ)Sv/h	固体庫	H29.5.20		H29.4.20
			( )Sv/h	( )Sv/h				線量測定者
			( )Sv/h	( )Sv/h				測定器名・管理番号
			( )Sv/h	( )Sv/h				測定器名 ICWBL 管理番号 F1-ICWBL-88

\* 線量測定は保管場所があらかじめ決まっている高線量瓦礫、伐採木等は省略する。

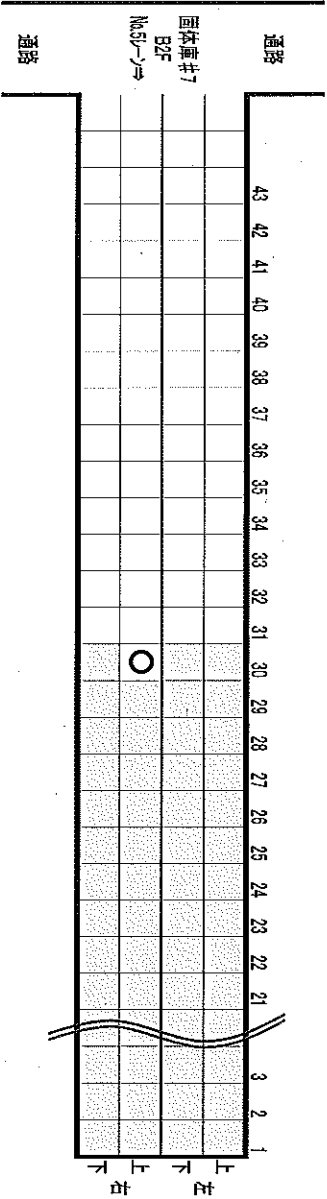
2017年5月20日(土) 固体庫内コンテナ総括表

	運搬ID	コンテナ番号	解体場所	現場サーベイ時線量	現場サーベイ時周辺線量				表面線量率	重量	配置場所	備考
				mSv/h	mSv/h				mSv/h	t		
1	3434	KM-10218	土捨て場北側造成	－	－	－	－	0.50	5.00	7-5-30 ー右上	土砂類・不燃物その他	
2	3435	KM-10117	Bテント	－	－	－	－	0.40	2.10	7-5-31 ー左下	可燃物	
3												
4												
5												
6												
7												
8												
9												
10												
11												
12												



# 固体庫内コンテナ配置表

一時保管日時	2017年5月20日(土)	備考
運搬ID	3434	土砂類・不燃物その他
コンテナ番号	KM-10218	
解体場所	土捨て場北側造成	
現場サーベイ時線量	- mSv/h	
現場サーベイ時周辺線量	- mSv/h	
	- mSv/h	
	- mSv/h	
表面線量率	0.50 mSv/h	
重量	5.00 t	
配置場所	7-5-30-右上	

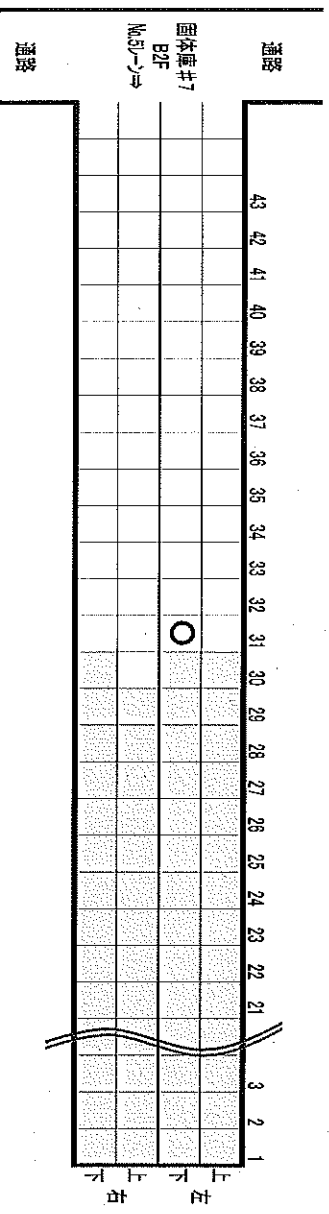


写真



# 固体庫内コンテナ配置表

一時保管日時	2017年5月20日(土)	備考
運搬ID	3435	可燃物
コンテナ番号	KM-10117	
解体場所	Bテナ	
現場サーベイ時線量	- mSv/h	
現場サーベイ時周辺線量	- mSv/h	
	- mSv/h	
	- mSv/h	
表面線量率	0.40 mSv/h	
重量	2.10 t	
配置場所	7-5-31 -左下	



写真





GM	メンバー

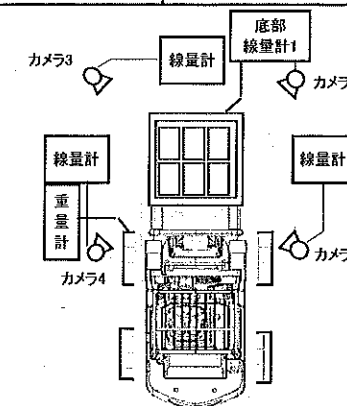
## 高線量瓦礫収納容器線量率及び重量測定記録

業務名:1Fガラ収納容器等受取り保管業務委託(H29)

実施日時:平成29年5月20日 20:00～23:00

受 取		コンテナ番号	線量率測定結果(mSv/h)				重量測定結果(kg)	外観確認結果	固体廃棄物貯蔵庫内 保管位置	コンテナ容積	特記事項
日付	時刻		位置①	位置②	位置③	位置④	正味容器重量	判定			
			底面	右側面	正面	左側面					
5/20	20:38	KM-10218	0.50	0.20	0.10	0.10	5,000	■良 □否	7-B2-5-30-A-2	6m³	
5/20	21:09	KM-10117	0.40	0.10	0.04	0.10	2,100	■良 □否	7-B2-5-31-B-1	6m³	
使用測定器		■DoseRAE2線量計・ポータブルトラックスケール遠隔測定監視装置 □その他(測定器種類:ホットスポット / 管理番号:F1-HS-016 )									
記録採取者											
備考		・重量計異常により          フォークリフト重量計の値を正味容器重量とした。									

線量計・外観確認カメラ配置図



線量計・外観確認カメラ配置図

・外観確認結果記載欄 異常なし:「良」 異常有り:「否」(異常が認められた場合は特記事項に具体的内容を記入)  
・無人フォークリフト自重:16,360kg

# 瓦礫類・伐採木管理票

作業所管理記録入欄	保管希望年日時	H29年 5月 22日(月) 8時 00分以降 h29/7/31まで					承認	審査	作成
	作業件名	1F 1~4号機 サブドレン他集水タンク基礎・堰設置工事							
	発生場所	4m盤					H29.5.17 H29.5.17 H29.5.17		
	作業所管G	水処理土木部水処理土木第三G			監理員			TEL	
	元請会社				担当者			TEL	
	線量測定年月日	2017/5/16.	測定者			測定器名	ICWBL		管理番号 1F-ICBWL-69
	No.	保管物名	※カテゴリ ① ② ③	β汚染の有無	物量	表面線量率	測定場所 雰囲気線量率	備考	
1	金属ガラ	31 D B	有・無	600m3	0.1mSv/h	0.04mSv/h	β + γ = 0.6mSv/h		
2	不燃物その他	39 D B	有・無	16m3	0.7mSv/h	0.04mSv/h	β + γ = 1.2mSv/h		
3				m3	(μ)Sv/h	(μ)Sv/h			
4				m3	(μ)Sv/h	(μ)Sv/h			
5				m3	(μ)Sv/h	(μ)Sv/h			

固体廃棄物管理G		受付
受付番号		
2017-05-477		
調整日時	H29.5.23(20時00分)	
【保管時の指示事項等】		
保管予定場所		
1	※建築G移送依頼分Aテナント	
2	//	
3		
4		
5		

※カテゴリ	①	可燃物	22 紙・ウエス類	24 プラスチック・ポリ・ビニール類	25 木材類	29 可燃物その他	
		不燃物	31 金属ガラ	32 コンクリート・アスファルトガラ	33 機器類・制御盤類	34 土砂類	35 塩化ビニール類
			36 保温材	37 石綿含有物	38 ケーブル類	39 不燃物その他	
		難燃物	41 ゴム類	42 難燃シート類	49 難燃物その他		
		伐採木	51 伐採木(幹)	52 伐採木(枝葉)	53 伐採木(根)		
	②	状態	D:乾燥, W:湿気有				
	③	履歴	A:「平成24年度以降に発電所構内に持ち込まれた物」, B:「平成24年度以前に発電所構内に持ち込まれた物」				

注1: 収納袋等に詰める場合は、カテゴリ毎に分別し収納すること。

注2: 伐採木の積み上げ高さは固体廃棄物管理グループの指示に従うこと。(最大で5m以下とする。)

注3: 飛散抑制等必要な措置を講じ運搬し、保管エリアに応じた飛散防止(養生、容器収納等)を施し保管すること。

注4: β汚染有の場合は備考欄に「β + γ (mSv/h)」を記載すること。

保管実績	No.	保管物名	表面線量率	測定場所 雰囲気線量率	保管場所(実績)	保管日(実績)	備考	線量測定年月日
	1.	金属ガラ	0.1 (μ)Sv/h	0.04 (μ)Sv/h	Aテナント	H29.5.23		H29.5.16
	2.	不燃物その他	0.7 (μ)Sv/h	0.04 (μ)Sv/h	//	//		
			( )Sv/h	( )Sv/h				測定器名・管理番号
			( )Sv/h	( )Sv/h				測定器名 ICWBL
			( )Sv/h	( )Sv/h				管理番号 1F-ICBWL-69

\* 線量測定は保管場所があらかじめ決まっている高線量瓦礫、伐採木等は省略する。

# 瓦 礫 類 ・ 伐 採 木 理 票

冷却四-10

作業 所 管 G 記 入 欄	保管希望年月日時	2017 年 5 月 24 日(水) 20 時 00 分						承認	審査	作成
	作業件名	1F-2 PCV内調査(A2調査)								
	発生場所	2号機 原子炉建屋 1階 北西エリアX-6ベネ付近						H29.5.19 H29.5.19 H29.5.19		
	作業所管G	冷却設備部 冷却第四G				監理員			TEL	
	元請会社					担当者			TEL	
線量測定年月日	2017.5.18	測定者				測定器名	電離箱式サーベイメータ ZnSシンチレータ	管理番号	F1-ICW-223 F1-α-008 F1-ICWBL-82	
No.	保管物名	※カテゴリ ① ② ③			β汚染の有無	物 量	表面線量率	測定場所 雰囲気線量率	備 考	
1	不燃物(金属)	39	D	A	有・無	6 m3	7.0(mSv/h)	0.025(mSv/h)	(α線有り:キヤスク6m3)	
2	一以下余白一								β+γ:30(mSv/h)	
3									α:>100000cpm	
4										
5										

固体廃棄物管理G		受付
受付番号		
2017 - 05 - 461		
調整日時	H29.5.24(20時00分)	
【保管時の指示事項等】		
保管予定場所		
1	国任庫	
2		
3		
4		
5		

※カテゴリ	①	可燃物	22:紙・ウエス類	24:プラスチック・ポリ・ビニール類	25:木材類	29:可燃物その他	
		不燃物	31:金属ガラ	32:コンクリート・アスファルトガラ	33:機器類・制御盤類	34:土砂類	35:塩化ビニール類
			36:保温材	37:石綿含有物	38:ケーブル類	39:不燃物その他	
		難燃物	41:ゴム類	42:難燃シート類	49:難燃物その他		
		伐採木	51:伐採木(幹)	52:伐採木(枝葉)	53:伐採木(根)		
②	状態	D:乾燥 , W:湿気有					
③	履歴	A:「平成24年度以降に発電所構内に持ち込まれた物」 , B:「平成24年度以前に発電所構内に持ち込まれた物」					

注1:収納袋等に詰める場合は、カテゴリ毎に分別し収納すること。

注2:伐採木の積み上げ高さは固体廃棄物管理グループの指示に従うこと。(最大で5m以下とする。)

注3:飛散抑制等必要な措置を講じ運搬し、保管エリアに応じた飛散防止(養生、容器収納等)を施し保管すること。

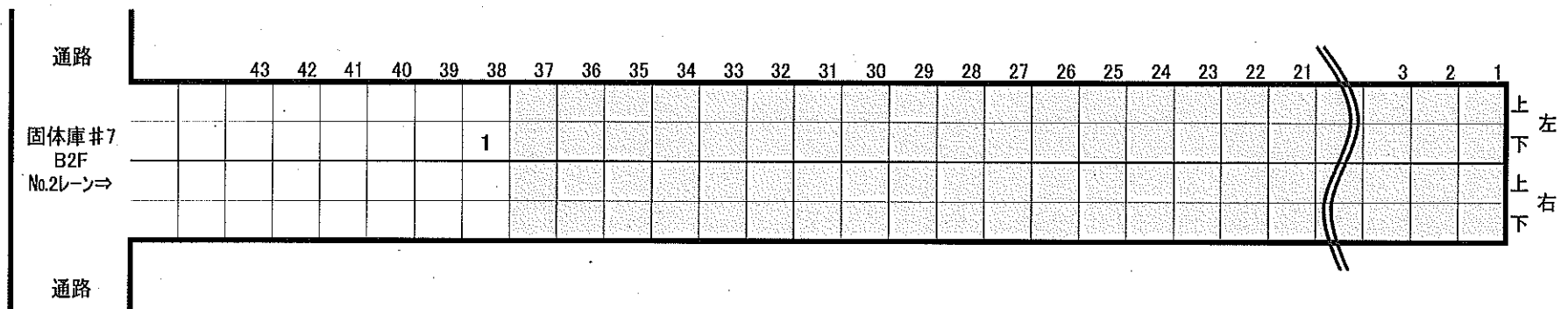
注4:β汚染有の場合は備考欄に「β+γ(mSv/h)」を記載すること。

保管	No.	保管物名	表面線量率	測定場所 雰囲気線量率	保管場所(実績)	保管日(実績)	備考	線量測定年月日
	1	不燃物(金属):TB-054	7.0 (m)Sv/h	0.025 (m)Sv/h	国任庫	H29.5.24		H29.5.18
			( )Sv/h	( )Sv/h				線量測定者
			( )Sv/h	( )Sv/h				測定器名・管理番号
			( )Sv/h	( )Sv/h				測定器名
			( )Sv/h	( )Sv/h				管理番号
			( )Sv/h	( )Sv/h				
			( )Sv/h	( )Sv/h				

\*線量測定は保管場所があらかじめ決まっている高線量瓦礫、伐採木等は省略する。

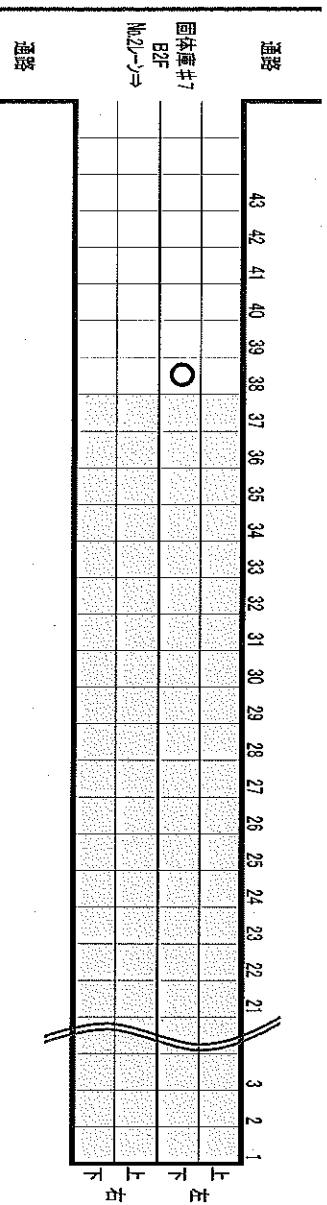
2017年5月24日(水) 固体庫内コンテナ総括表

	運搬ID	コンテナ番号	解体場所	現場サーベイ時線量 mSv/h	現場サーベイ時周辺線量 mSv/h			表面線量率	重量	配置場所	備考
								mSv/h	t		
1	3440	TB-054	2号機PCV内部調査	-	-	-	-	0.15	2.60	7-2-38 -左下	不燃物
2											
3											
4											
5											
6											
7											
8											
9											
10											
11											
12											



# 固体庫内コンテナ配置表

一時保管日時	2017年5月24日(水)	備考 不燃物 α汚染有	
運搬ID	3440		
コンテナ番号	TB-054		
解体場所	2号機PCV内部調査		
現場サーベイ時線量	- mSv/h		
現場サーベイ時周辺線量	- mSv/h		
	- mSv/h		
	- mSv/h		
表面線量率	0.15 mSv/h		
重量	2.60 t		
配置場所	7-2-38 -左下		



写真





東京電力ホールディングス株式会社  
福島第一廃炉推進カンパニー  
福島第一原子力発電所  
環境化学部 固体廃棄物管理GM 殿

GM	メンバー

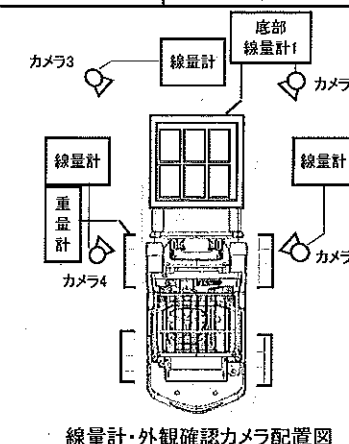
## 高線量瓦礫収納容器線量率及び重量測定記録

業務名: 1Fガラ収納容器等受取り保管業務委託(H29)

実施日時: 平成29年5月24日 19:30~22:40

受 取		コンテナ番号	線量率測定結果(mSv/h)				重量測定結果(kg)	外観確認結果	固体廃棄物貯蔵庫内 保管位置	コンテナ容積	特記事項
日付	時刻		位置①	位置②	位置③	位置④	正味容器重量	判定			
			底面	右側面	正面	左側面					
5/24	20:13	TB-054	0.15	0.10	0.13	0.03	2,600	■良 □否	7-B2-2-38-B-1	6m <sup>3</sup>	
使用測定器		■DoseRAE2線量計・ポータブルトラックスケール遠隔測定監視装置 □その他(測定器種類:ホットスポット / 管理番号:F1-HS-016 )									
記録採取者											
備考		・重量計異常により                  フォークリフト重量計の値を正味容器重量とした。									

線量計・外観確認カメラ配置図



・外観確認結果記載欄 異常なし:「良」 異常有り:「否」(異常が認められた場合は特記事項に具体的内容を記入)  
・無人フォークリフト自重:16,360kg

# 瓦 礫 類 ・ 伐 採 木 管 理 票

建築四-1

作業 所 管 G 記 入 欄	保管希望年月日	2017年5月26日 (金) 19時00分						承認	審査	作成
	作業件名	福島第一原子力発電所 4号機海側周辺構内整備および関連除却工事								
	発生場所	4号機海側栽培漁業センター						429.5.25		429.5.25
	作業所管G	建築部建築第四G						監理員	TEL	
	元請会社							担当者	TEL	
	線量測定年月日	2017年5月24日	測定者				測定器名	ICW	管理番号	F1-ICW-367
	No.	保管物名	※カテゴリ			β汚染の有無	物量	表面線量率	測定場所 雰囲気線量率	備考
			①	②	③					
	1	コンクリート・アスファルトガラ	32	D	B	有・(無)	20 m3	5 (m) Sv/h	0.5 (m) Sv/h	
	2	金属ガラ	31	D	B	有・(無)	20 m3	5 (m) Sv/h	0.5 (m) Sv/h	
3			D	B	有・無	m3	(m) Sv/h	(m) Sv/h		
4			D	B	有・無	m3	(m) Sv/h	(m) Sv/h		
5			D	B	有・無	m3	(m) Sv/h	(m) Sv/h		

固体廃棄物管理G		受付
受付番号		
2017-05-26		
調整日時(429.5.26(19時00分))		
【保管時の指示事項等】		
保管予定場所		
1	Aアメント	
2		
3		
4		
5		

※ カ テ ゴ リ	①	可燃物	22 紙・ウエス類	24 プラスチック・ホリ・ビニール類	25 木材類	29 可燃物その他		
		不燃物	31 金属ガラ	32 コンクリート・アスファルトガラ	33 機器類・制御盤類	34 土砂類	35 塩化ビニール類	
			36 保温材	37 石綿含有物	38 ケーブル類	39 不燃物その他		
			41 ゴム類	42 難燃シート類	49 難燃物その他			
		伐採木	51 伐採木(幹)	52 伐採木(枝葉)	53 伐採木(根)			
	②	状態	D:乾燥, W:湿気有					
	③	履歴	A:「平成24年度以降に発電所構内に持ち込まれた物」, B:「平成24年度以前に発電所構内に持ち込まれた物」					
	注1: 収納袋等に詰める場合は、カテゴリ毎に分別し収納すること。							
	注2: 伐採木の積み上げ高さは固体廃棄物管理グループの指示に従うこと。(最大で5m以下とする。)							
	注3: 飛散抑制等必要な措置を講じ運搬し、保管エリアに応じた飛散防止(養生、容器収納等)を施し保管すること。							
注4: β汚染有の場合は備考欄に「β±γ(mSv/h)」を記載すること。								

保 管 実 績	No.	保管物名	表面線量率	測定場所 雰囲気線量率	保管場所(実績)	保管日(実績)	備考	線量測定年月日
	1	コンクリート・アスファルトガラ	5 (m) Sv/h	0.5 (m) Sv/h	Aアメント	429.5.26		429.5.24
	2	金属ガラ	5 (m) Sv/h	0.5 (m) Sv/h	"	"		
			( ) Sv/h	( ) Sv/h				測定器名・管理番号
			( ) Sv/h	( ) Sv/h				測定器名
			( ) Sv/h	( ) Sv/h				ICW
			( ) Sv/h	( ) Sv/h				管理番号
		( ) Sv/h	( ) Sv/h				F1-ICW-367	

\*線量測定は保管場所があらかじめ決まっている高線量瓦礫、伐採木等は省略する。

# 瓦 礫 類 ・ 伐 採 木 管 理 票

建築四-1

作業 所 管 理 入 欄	保管希望年月日時	2017年5月29日 (月) 19時00分		承認	審査	作成		
	作業件名	福島第一原子力発電所 4号機海側周辺構内整備および関連除却工事						
	発生場所	4号機海側栽培漁業センター		1429.5.25	1429.5.25			
	作業所管G	建築部建築第四G		監理員	TEL			
	元請会社			担当者	TEL			
管 理 入 欄	線量測定年月日	2017年5月24日	測定者		測定器名	ICW		
					管理番号	F1-ICW-367		
管 理 入 欄	No.	保管物名	※カテゴリ	β汚染の有無	物 量	表面線量率	測定場所 雰囲気線量率	備 考
			① ② ③					
	1	コンクリート・アスファルトガラ	32 D B	有・無	20 m3	5 (m) Sv/h	0.5 (m) Sv/h	
	2	金属ガラ	31 D B	有・無	20 m3	5 (m) Sv/h	0.5 (m) Sv/h	
	3		D B	有・無	m3	(m) Sv/h	(m) Sv/h	
	4		D B	有・無	m3	(m) Sv/h	(m) Sv/h	
	5		D B	有・無	m3	(m) Sv/h	(m) Sv/h	

固体廃棄物管理G		受付
受付番号		
2017-05-25		
調整日時(17.5.29(9時00分))		
【保管時の指示事項等】		
保管予定場所		
1	A7-1	
2	"	
3		
4		
5		

※カテゴリー	①	可燃物	22 紙・ウエス類	24 プラスチック・ホリ・ビニール類	25 木材類	29 可燃物その他	
		不燃物	31 金属ガラ	32 コンクリート・アスファルトガラ	33 機器類・制御盤類	34 土砂類	35 塩化ビニール類
			36 保温材	37 石綿含有物	38 ケーブル類	39 不燃物その他	
			41 ゴム類	42 難燃シート類	49 難燃物その他		
		伐採木	51 伐採木(幹)	52 伐採木(枝葉)	53 伐採木(根)		
②	状態	D:乾燥, W:湿気有					
③	履歴	A:「平成24年度以降に発電所構内に持ち込まれた物」, B:「平成24年度以前に発電所構内に持ち込まれた物」					

注1: 収納袋等に詰める場合は、カテゴリ毎に分別し収納すること。  
 注2: 伐採木の積み上げ高さは固体廃棄物管理グループの指示に従うこと。(最大で5m以下とする。)  
 注3: 飛散抑制等必要な措置を講じ運搬し、保管エリアに応じた飛散防止(養生、容器収納等)を施し保管すること。  
 注4: β汚染有の場合は備考欄に「β + γ (mSv/h)」を記載すること。

保 管 実 績	No.	保管物名	表面線量率	測定場所 雰囲気線量率	保管場所(実績)	保管日(実績)	備 考	線 量 測 定 年 月 日
	1	コンクリート・アスファルトガラ	5 (m) Sv/h	0.5 (m) Sv/h	A7-1	1429.5.29		1429.5.24
	2	金属ガラ	5 (m) Sv/h	0.5 (m) Sv/h	"	"		
			( ) Sv/h	( ) Sv/h				
			( ) Sv/h	( ) Sv/h				
			( ) Sv/h	( ) Sv/h				
			( ) Sv/h	( ) Sv/h				
							測定器名・管理番号	
							測定器名	
							ICW	
							管理番号	
							F1-ICW-367	

\* 線量測定は保管場所があらかじめ決まっている高線量瓦礫、伐採木等は省略する。

# 瓦 礫 類 ・ 伐 採 木 管 理 票

建築二 - 1

作業 所 管 G 記 入 欄	保管希望年月日時	2017年 5月 30日 (火) 23時 00分						承認	審査	作成
	作業件名	1号機原子炉建屋カバー改造・燃料取扱設備他設置工事のうちカバー解体工事								
	発生場所	1号機 オペフロ								
	作業所管G	建築第二グループ				監理員			TEL	
	元請会社					担当者			TEL	
	線量測定年月日	未定	測定者	未定	測定器名	電離箱	管理番号	F1-HS-014		
No.	保管物名	※カテゴリ			β汚染の有無	物量	表面線量率	測定場所 雰囲気線量率	備考	
		①	②	③						
1	東電殿所有 6m3コンテナ:No.未定	39	D	B	有・(無)	5.0 m3	予想値 12 (m)Sv/h	0.25 (m)Sv/h	瓦礫回収バスケットNo.未定	
2	東電殿所有 6m3コンテナ:No.未定	39	D	B	有・(無)	5.0 m3	予想値 12 (m)Sv/h	0.25 (m)Sv/h	瓦礫回収バスケットNo.未定	
3	東電殿所有 6m3コンテナ:No.未定	39	D	B	有・(無)	5.0 m3	予想値 12 (m)Sv/h	0.25 (m)Sv/h	瓦礫回収バスケットNo.未定	

固体廃棄物管理G		受付
受付番号		
2017-05-510		H29.5.26
調整日時 H29年5月30日 (23時00分)		
【保管時の指示事項等】		
保管予定場所		
1	固体庫	
2	〃	
3	〃	
4		
5		

※カテゴリ	①	可燃物	22 紙・UIS類	24 プラスチック・ホリ・ビニール類	25 木材類	29 可燃物その他	
		不燃物	31 金属ガラ	32 コンクリート・アスファルトガラ	33 機器類・制御盤類	34 土砂類	35 塩化ビニール類
			36 保温材	37 石綿含有物	38 ケーブル類	39 不燃物その他	
		難燃物	41 ゴム類	42 難燃シート類	49 難燃物その他		
		伐採木	51 伐採木(幹)	52 伐採木(枝葉)	53 伐採木(根)		
	②	状態	D:乾燥 , W:湿気有				
	③	履歴	A:「平成24年度以降に発電所構内に持ち込まれた物」 , B:「平成24年度以前に発電所構内に持ち込まれた物」				

注1: 収納袋等に詰める場合は、カテゴリ毎に分別し収納すること。

注2: 伐採木の積み上げ高さは固体廃棄物管理グループの指示に従うこと。(最大で5m以下とする。)

注3: 飛散抑制等必要な措置を講じ運搬し、保管エリアに応じた飛散防止(養生、容器収納等)を施し保管すること。

注4: β汚染有の場合は備考欄に「β + γ (mSv/h)」を記載すること。

保管実績	No.	保管物名	表面線量率	測定場所 雰囲気線量率	保管場所(実績)	保管日(実績)	備考	線量測定年月日
			( )Sv/h	( )Sv/h				線量測定者
		中止	( )Sv/h	( )Sv/h				
			( )Sv/h	( )Sv/h				測定器名・管理番号
			( )Sv/h	( )Sv/h				測定器名
			( )Sv/h	( )Sv/h				管理番号

\* 線量測定は保管場所があらかじめ決まっている高線量瓦礫、伐採木等は省略する。

# 瓦 礫 類 ・ 伐 採 木 管 理 票

作業 所 管 理 入 欄	保管希望年月日	2017年5月30日 (火) 19時00分		承認	審査	作成	
	作業件名	福島第一原子力発電所 4号機海側周辺構内整備および関連除却工事					
	発生場所	4号機海側栽培漁業センター					
	作業所管G	建築部建築第四G 監理員					
	元請会社	担当者					
	線量測定年月日	2017年5月24日	測定者		測定器名	ICW 管理番号 F1-ICW-367	
	No.	保管物名	※カテゴリ ① ② ③	β汚染の有無	物 量	表面線量率 測定場所 雰囲気線量率	備 考
	1	コンクリート・アスファルトガラ	32 D B	有・(無)	20 m3	5 (m) Sv/h 0.5 (m) Sv/h	
	2	金属ガラ	31 D B	有・(無)	20 m3	5 (m) Sv/h 0.5 (m) Sv/h	
	3		D B	有・無	m3	(m) Sv/h (m) Sv/h	
	4		D B	有・無	m3	(m) Sv/h (m) Sv/h	
	5		D B	有・無	m3	(m) Sv/h (m) Sv/h	

建築部 - 1

固体廃棄物管理G	受付
受付番号	
2017-05-520	
調整日時	2017.5.30 (19時00分)
【保管時の指示事項等】	
保管予定場所	
1	テナ
2	1
3	
4	
5	

※カテゴリー	①	可燃物	22 紙・ウエス類	24 プラスチック・ポリ・ビニール類	25 木材類	29 可燃物その他	
		不燃物	31 金属ガラ	32 コンクリート・アスファルトガラ	33 機器類・制御盤類	34 土砂類	35 塩化ビニール類
			36 保温材	37 石綿含有物	38 ケーブル類	39 不燃物その他	
			難燃物	41 ゴム類	42 難燃シート類	49 難燃物その他	
		伐採木	51 伐採木(幹)	52 伐採木(枝葉)	53 伐採木(根)		
②	状態	D:乾燥, W:湿気有					
③	履歴	A:「平成24年度以降に発電所構内に持ち込まれた物」, B:「平成24年度以前に発電所構内に持ち込まれた物」					

注1: 収納袋等に詰める場合は、カテゴリ毎に分別し収納すること。  
 注2: 伐採木の積み上げ高さは固体廃棄物管理グループの指示に従うこと。(最大で5m以下とする。)  
 注3: 飛散抑制等必要な措置を講じ運搬し、保管エリアに応じた飛散防止(養生、容器収納等)を施し保管すること。  
 注4: β汚染有の場合は備考欄に「β + γ (mSv/h)」を記載すること。

保管 実績	No.	保管物名	表面線量率	測定場所 雰囲気線量率	保管場所(実績)	保管日(実績)	備考	線量測定年月日
			( ) Sv/h	( ) Sv/h				線量測定者
		中止	( ) Sv/h	( ) Sv/h				
			( ) Sv/h	( ) Sv/h				測定器名・管理番号
			( ) Sv/h	( ) Sv/h				測定器名
			( ) Sv/h	( ) Sv/h				管理番号
			( ) Sv/h	( ) Sv/h				

\* 線量測定は保管場所があらかじめ決まっている高線量瓦礫、伐採木等は省略する。

# 瓦 礫 類 ・ 伐 採 木 理 票

冷却四-10

作業 所 管 G 記 入 欄	保管希望年月日	2017 年 5 月 31日(水) 20 時 00 分						承認	審査	作成
	作業 件 名	1F-2 PCV内調査(A2調査)								
	発生 場所	2号機 原子炉建屋 1階 北西エリア X-6ペネ周辺						H27.5.25	H27.5.25	H27.5.25
	作業 所 管 G	冷却設備部 冷却第四G				監 理 員			TEL	
	元 請 会 社					担 当 者			TEL	
	線量測定年月日	2017.5.25	測定者			測定器名	電離箱式サーベイメータ ZnSシンチレータ	管理番号	F1-ICW-223 F1-α-008 F1-ICWBL-82	
	No.	保管 物 名	※カテゴリ			β 汚 染 の有無	物 量	表面線量率	測定場所 雰囲気線量率	備 考
	1	可燃物(ビニール類,紙類)	29	D	A	有・無	3 m3	2.5(mSv/h)	0.01(mSv/h)	(α線有り:キャスク6m3)
	2	難燃物(シート類)	49	D	A	有・無	2 m3	1.0(mSv/h)	0.01(mSv/h)	β+γ:60(mSv/h)
	3	不燃物(金属類)	39	D	A	有・無	1 m3	3.0(mSv/h)	0.01(mSv/h)	α: >100000cpm
4	一以下余白一									
5										

固体廃棄物管理G		受付
受 付 番 号		
2017-05-507		
調整日時	H27.5.31 (20時00分)	
【保管時の指示事項等】		
保管予定場所		
1	国体庫	
2	〃	
3	〃	
4		
5		

※カ テ ゴ リ	①	可燃物	22 紙・ウエス類	24 プラスチック・ホリ・ビニール類	25 木材類	29 可燃物その他	
		不 燃 物	31 金属ガラ	32 コンクリート・アスファルトガラ	33 機器類・制御盤類	34 土砂類	35 塩化ビニール類
			36 保温材	37 石綿含有物	38 ケーブル類	39 不燃物その他	
			41 ゴム類	42 難燃シート類	49 難燃物その他		
		伐採木	51 伐採木(幹)	52 伐採木(枝葉)	53 伐採木(根)		
	②	状 態	D:乾燥 , W:湿気有				
③	履 歴	A:「平成24年度以降に発電所構内に持ち込まれた物」 , B:「平成24年度以前に発電所構内に持ち込まれた物」					

注1: 収納袋等に詰める場合は、カテゴリ毎に分別し収納すること。

注2: 伐採木の積み上げ高さは固体廃棄物管理グループの指示に従うこと。(最大で5m以下とする。)

注3: 飛散抑制等必要な措置を講じ運搬し、保管エリアに応じた飛散防止(養生、容器収納等)を施し保管すること。

注4: β 汚染有の場合は備考欄に「β+γ (mSv/h)」を記載すること。

保 管 実 績	No.	保管 物 名	表面線量率	測定場所 雰囲気線量率	保管場所(実績)	保管日(実績)	備 考	線 量 測 定 年 月 日
			( ) Sv/h	( ) Sv/h				線 量 測 定 者
		中止	( ) Sv/h	( ) Sv/h				
			( ) Sv/h	( ) Sv/h				測 定 器 名 ・ 管 理 番 号
			( ) Sv/h	( ) Sv/h				測定器名
			( ) Sv/h	( ) Sv/h				管理番号
			( ) Sv/h	( ) Sv/h				

\* 線量測定は保管場所があらかじめ決まっている高線量瓦礫、伐採木等は省略する。