

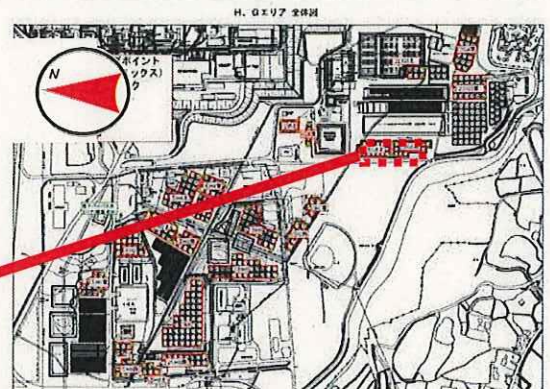
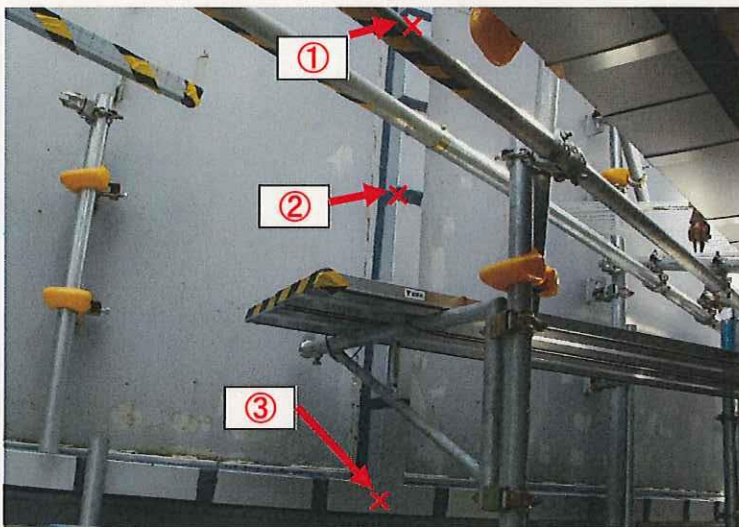
承認	審査	作成
	1428.7.20	1428.7.20

放射線サーベイ記録 (1/2)

測定目的	G6エリアB1タンク（漏洩があったタンク）他のサーベイ		測定項目	<input checked="" type="checkbox"/> $\gamma + \beta$ <input type="checkbox"/> スミア <input checked="" type="checkbox"/> γ <input type="checkbox"/> 核種分析
測定場所	ヤード	G6エリアB1、C8タンク廻り	測定者	
測定日時	2016/7/19	15:00 ~ 17:10	測定器 (換算定数)	F1-ICWBL-40
備考			区域区分	Y(β)ゾーン

<G6エリアB1タンクサーベイ>

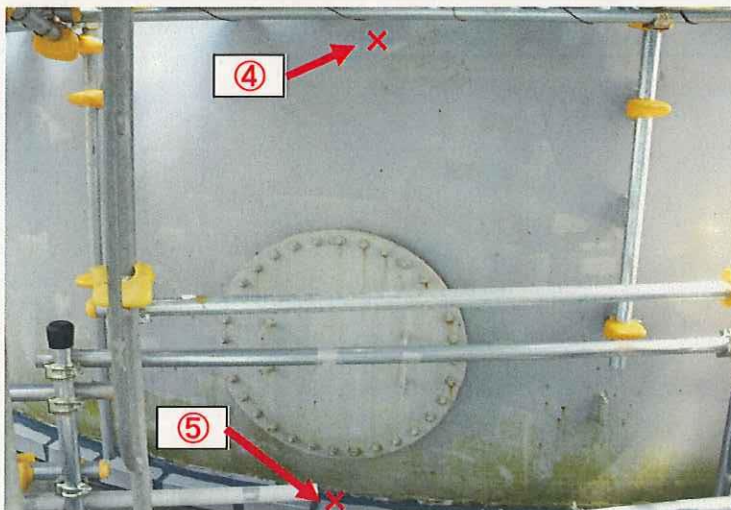
B1タンク漏洩場所 線量測定(2段目)



B1タンク漏洩場所 (2段目)

測定ポイント	線 種	表面線量 当量率 (mSv/h)	空間線量当量 率 at30cm (mSv/h)
①	1cm線量当量率	0.004	0.004
	70 μ m線量当量率	0.005	0.005
②	1cm線量当量率	0.004	0.005
	70 μ m線量当量率	0.005	0.005
③	1cm線量当量率	0.005	0.005
	70 μ m線量当量率	0.007	0.006

B1タンク漏洩場所 線量測定(1段目)



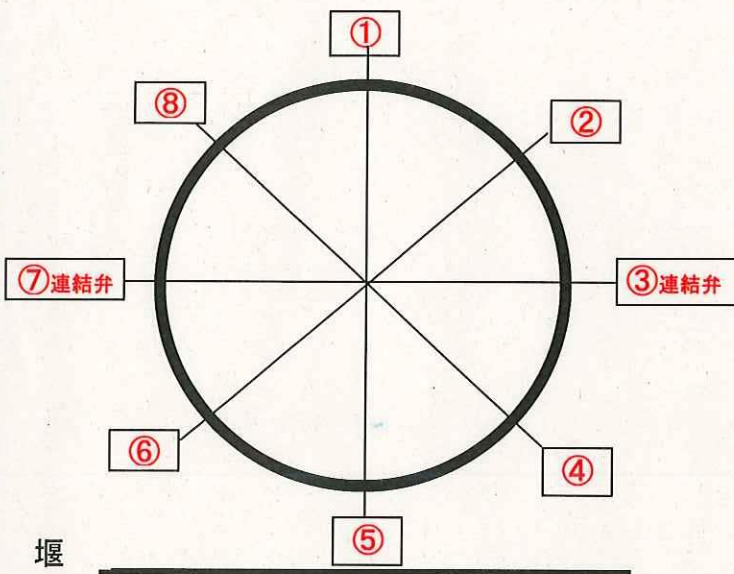
B1タンク漏洩場所 (1段目)

測定ポイント	線 種	表面線量 当量率 (mSv/h)	空間線量当量 率 at30cm (mSv/h)
④	1cm線量当量率	0.004	0.004
	70 μ m線量当量率	0.004	0.004
⑤	1cm線量当量率	0.008	—
	70 μ m線量当量率	0.018	—

放射線サーベイ記録(2/2)

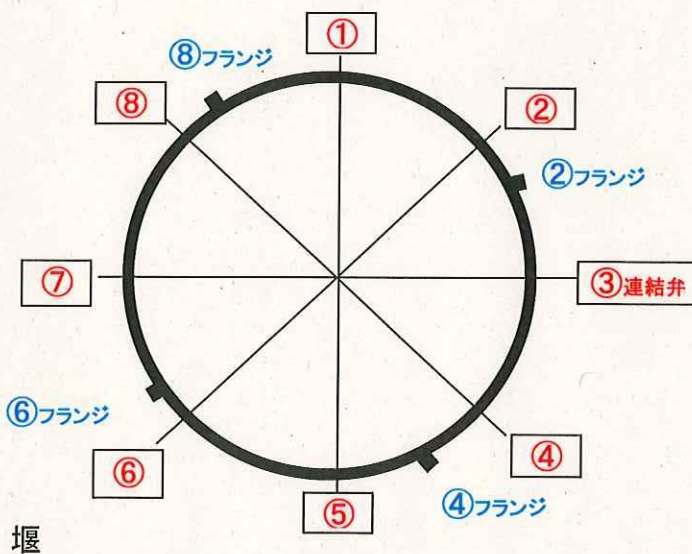
測定目的	G6エリアB1タンク（漏洩があったタンク）のサーベイ		測定項目	<input checked="" type="checkbox"/> $\gamma + \beta$ <input type="checkbox"/> スミア <input checked="" type="checkbox"/> γ <input type="checkbox"/> 核種分析
測定場所	ヤード	G6エリアB1、C8タンク廻り	測定者	
測定日時	2016/7/19 15:00 ~ 17:10		測定器 (換算定数)	F1-ICWBL-40
備考			区域区分	Y(β)ゾーン

G6エリア B1タンク(平面図) 周囲線量測定



測定ポイント	線 種	表面線量 当量率 (mSv/h)	空間線量当量 率 at30cm (mSv/h)
①	1 cm線量当量率	—	0.004
	70 μ m線量当量率	—	0.006
②	1 cm線量当量率	—	0.004
	70 μ m線量当量率	—	0.004
③	1 cm線量当量率	(連結弁)0.004	0.003
	70 μ m線量当量率	(連結弁)1.5	0.07
④	1 cm線量当量率	—	0.004
	70 μ m線量当量率	—	0.004
⑤	1 cm線量当量率	—	0.003
	70 μ m線量当量率	—	0.004
⑥	1 cm線量当量率	—	0.003
	70 μ m線量当量率	—	0.003
⑦	1 cm線量当量率	(連結弁)0.003	0.004
	70 μ m線量当量率	(連結弁)0.06	0.005
⑧	1 cm線量当量率	—	0.004
	70 μ m線量当量率	—	0.004

G6エリア C8タンク(平面図) 周囲線量測定



測定ポイント	線 種	表面線量 当量率 (mSv/h)	空間線量当量 率 at30cm (mSv/h)
①	1 cm線量当量率	—	0.005
	70 μ m線量当量率	—	0.006
②	1 cm線量当量率	(フランジ)0.008	0.007
	70 μ m線量当量率	(フランジ)0.009	0.007
③	1 cm線量当量率	(連結弁)0.005	0.006
	70 μ m線量当量率	(連結弁)0.03	0.008
④	1 cm線量当量率	(フランジ)0.007	0.007
	70 μ m線量当量率	(フランジ)0.008	0.007
⑤	1 cm線量当量率	—	0.004
	70 μ m線量当量率	—	0.004
⑥	1 cm線量当量率	(フランジ)0.004	0.004
	70 μ m線量当量率	(フランジ)0.005	0.004
⑦	1 cm線量当量率	—	0.004
	70 μ m線量当量率	—	0.005
⑧	1 cm線量当量率	(フランジ)0.006	0.005
	70 μ m線量当量率	(フランジ)0.007	0.005