

# 放射線管理記録

( 1 - 4 )

|                       |   |           |             |          |         |              |
|-----------------------|---|-----------|-------------|----------|---------|--------------|
| 作 業 件 名               | 1 F 敷地内除染にかかる線量測定業務（平成27年度）                       |           |             |          | 測 定 項 目 | ■γ □スミア □ダスト |
| 作 業 場 所               | Gタンクアリア   |           | コ<br>ー<br>ド | #/B      | FL      | 測 定 者        |
| 作 業 内 容<br><br>(測定目的) | ・ 除染作業後 線量率測定<br><br>( 除染後サーベイ )                  |           | コ<br>ー<br>ド |          |         | 測 定 器        |
| 測 定 日 時               | 平成 27 年 5 月 18 日 9 時 15 分 ~<br>5 月 28 日 12 時 00 分 |           |             |          |         | 区 域 区 分      |
| 件名コード                 |   | RWA<br>番号 |             | 電気<br>出力 |         | 防 護 装 備      |
|                       |   |           |             |          | MW      | 全面マスク・タイベック  |

※ 測定No. : 測定実施 (桃色), 追加測定実施 (黄色), 測定実施せず (水色)



## 放射線管理記録

( 2 - 4 )

|                |   |           |     |          |      |              |                        |  |  |
|----------------|---|-----------|-----|----------|------|--------------|------------------------|--|--|
| 作業件名           | 1 F 敷地内除染にかかる線量測定業務 (平成27年度)                      |           |     |          | 測定項目 | ■γ □スミア □ダスト |                        |  |  |
| 作業場所           | Gタンクエリア   |           | コード | #/B      | FL   | 測定者          |                        |  |  |
| 作業内容<br>(測定目的) | ・除染作業後 線量率測定<br>( 除染後サーベイ )                       |           | コード |          |      | 測定器          | F1-ICW-147, 178, 068   |  |  |
| 測定日時           | 平成 27 年 5 月 18 日 9 時 15 分 ~<br>5 月 28 日 12 時 00 分 |           |     |          |      | 区域区分         | 線量-1, 2, 3・A, B, C, D, |  |  |
| 件名コード          |   | RWA<br>番号 |     | 電気<br>出力 | MW   | 防護装備         | 全面マスク・タイベック            |  |  |

・測定結果 [ 単位 :  $\mu\text{Sv/h}$  ]

| No. | 胸元<br>(atlm) | コリメータ無<br>(atlcm) | コリメータ有<br>(atlcm) | 備考     | No. | 胸元<br>(atlm) | コリメータ無<br>(atlcm) | コリメータ有<br>(atlcm) | 備考     | No. | 胸元<br>(atlm)      | コリメータ無<br>(atlcm) | コリメータ有<br>(atlcm) | 備考     |
|-----|--------------|-------------------|-------------------|--------|-----|--------------|-------------------|-------------------|--------|-----|-------------------|-------------------|-------------------|--------|
| 1   | 7.0          | 5.0               | 0.9               | アスファルト | 46  | 3.5          | 2.2               | 0.8               | アスファルト | 91  | 1.2               | 1.0               | 0.4               | コンクリート |
| 2   | 6.5          | 5.5               | 1.4               | 砂利     | 47  | 3.5          | 2.2               | 0.6               | アスファルト | 92  | 2.0               | 1.8               | 0.9               | 砂利     |
| 3   | 6.5          | 6.0               | 1.5               | 土      | 48  | 3.5          | 2.5               | 0.8               | アスファルト | 93  | 3.5               | 2.2               | 0.7               | コンクリート |
| 4   | 7.5          | 4.5               | 0.6               | コンクリート | 49  | 3.0          | 2.3               | 0.8               | アスファルト | 94  | 2.1               | 1.8               | 1.0               | 砂利     |
| 5   | 10.0         | 5.5               | 0.7               | アスファルト | 50  | 4.0          | 3.0               | 0.9               | アスファルト | 95  | 4.0               | 3.0               | 0.8               | 砂利     |
| 6   | 7.0          | 5.0               | 0.6               | アスファルト | 51  | 25.0         | 20.0              | 11.0              | コンクリート | 96  | 2.0               | 1.5               | 0.5               | 鉄板     |
| 7   | 8.5          | 5.0               | 0.5               | アスファルト | 52  | 23.0         | 26.0              | 15.0              | コンクリート | 97  | 1.8               | 1.4               | 0.5               | 鉄板     |
| 8   | 8.0          | 5.5               | 1.2               | アスファルト | 53  | 4.5          | 2.8               | 1.1               | 砂利     | 98  | 1.3               | 0.9               | 0.5               | 鉄板     |
| 9   | 15.0         | 21.0              | 9.0               | アスファルト | 54  | 3.0          | 2.4               | 0.9               | 砂利     | 99  | 1.4               | 1.0               | 0.4               | 鉄板     |
| 10  | 6.0          | 4.0               | 1.2               | 鉄板     | 55  | 3.5          | 2.6               | 0.9               | 砂利     | 100 | 2.2               | 1.7               | 0.7               | 砂利     |
| 11  | 3.5          | 1.6               | 0.2               | コンクリート | 56  | 2.6          | 1.8               | 0.6               | アスファルト | 101 | 1.0               | 0.8               | 0.1               | コンクリート |
| 12  | 12.0         | 14.0              | 7.0               | 堰内     | 57  | 5.0          | 4.0               | 1.7               | 砂利     | 102 | 13.0              | 3.5               | 1.1               | コンクリート |
| 13  | 9.0          | 12.0              | 4.0               | アスファルト | 58  | 4.0          | 2.2               | 0.6               | 鉄板     | 103 | 1.0               | 1.0               | 0.5               | アスファルト |
| 14  | 22.0         | 35.0              | 14.0              | コンクリート | 59  | 2.8          | 2.0               | 0.5               | アスファルト | 104 | 1.5               | 1.0               | 0.5               | コンクリート |
| 15  | 7.5          | 25.0              | 9.0               | アスファルト | 60  | 1.8          | 1.3               | 0.7               | アスファルト | 105 | 1.8               | 1.7               | 0.9               | 砂利     |
| 16  | 3.0          | 1.4               | 0.5               | コンクリート | 61  | 1.7          | 1.1               | 0.4               | アスファルト | 106 | 堰内溜まり水により、測定実施せず。 |                   |                   |        |
| 17  | 8.5          | 9.0               | 4.5               | 堰内     | 62  | 4.0          | 1.9               | 0.7               | 砂利     | 107 | 4.0               | 1.9               | 0.6               | 砂利     |
| 18  | 35.0         | 35.0              | 9.5               | コンクリート | 63  | 35.0         | 55.0              | 27.0              | コンクリート | 108 | 4.0               | 2.4               | 0.8               | 砂利     |
| 19  | 15.0         | 30.0              | 12.0              | コンクリート | 64  | 17.0         | 24.0              | 11.0              | コンクリート | 109 | 2.0               | 1.3               | 0.5               | コンクリート |
| 20  | 11.0         | 19.0              | 7.0               | アスファルト | 65  | 4.5          | 2.9               | 1.0               | 砂利     | 110 | 1.2               | 1.3               | 0.6               | コンクリート |
| 21  | 11.0         | 8.5               | 2.7               | 土      | 66  | 4.5          | 2.3               | 1.1               | 砂利     | 111 | 1.3               | 1.2               | 0.5               | コンクリート |
| 22  | 7.0          | 5.0               | 1.5               | 土      | 67  | 3.5          | 2.5               | 1.0               | 砂利     | 112 | 1.6               | 1.2               | 0.4               | コンクリート |
| 23  | 10.0         | 6.0               | 1.7               | 砂利     | 68  | 5.0          | 2.4               | 1.0               | アスファルト | 113 | 5.0               | 4.0               | 1.1               | 砂利     |
| 24  | 9.0          | 6.0               | 1.3               | 砂利     | 69  | 8.5          | 3.5               | 0.7               | 砂利     | 114 | 0.9               | 0.7               | 0.1               | コンクリート |
| 25  | 5.0          | 3.5               | 1.6               | 砂利     | 70  | 4.0          | 2.2               | 0.7               | 砂利     | 115 | 25.0              | 6.0               | 1.6               | コンクリート |
| 26  | 7.0          | 4.5               | 1.0               | 砂利     | 71  | 3.0          | 2.2               | 0.5               | アスファルト | 116 | 1.0               | 0.8               | 0.3               | アスファルト |
| 27  | 6.5          | 3.5               | 0.6               | アスファルト | 72  | 1.7          | 1.4               | 0.9               | 砂利     | 117 | 1.3               | 0.8               | 0.5               | コンクリート |
| 28  | 4.5          | 2.0               | 0.5               | コンクリート | 73  | 1.4          | 1.2               | 0.8               | 砂利     | 118 | 2.2               | 1.8               | 1.0               | 砂利     |
| 29  | 60.0         | 70.0              | 24.0              | コンクリート | 74  | 1.5          | 1.2               | 0.4               | アスファルト | 119 | 堰内溜まり水により、測定実施せず。 |                   |                   |        |
| 30  | 120.0        | 90.0              | 30.0              | コンクリート | 75  | 2.5          | 1.7               | 0.3               | 砂利     | 120 | 9.0               | 7.0               | 2.5               | 砂利     |
| 31  | 25.0         | 35.0              | 12.0              | アスファルト | 76  | 3.0          | 3.0               | 1.6               | 土      | 121 | 3.0               | 2.3               | 0.8               | 砂利     |
| 32  | 9.0          | 18.0              | 7.0               | アスファルト | 77  | 3.0          | 2.3               | 1.2               | 土      | 122 | 2.1               | 1.2               | 0.7               | コンクリート |
| 33  | 7.5          | 5.0               | 1.5               | 砂利     | 78  | 2.5          | 2.2               | 1.1               | 土      | 123 | 1.6               | 1.3               | 0.6               | コンクリート |
| 34  | 4.0          | 3.0               | 0.6               | 鉄板     | 79  | 3.5          | 3.5               | 1.9               | 砂利     | 124 | 1.4               | 1.1               | 0.5               | コンクリート |
| 35  | 5.5          | 3.5               | 0.8               | アスファルト | 80  | 2.2          | 1.7               | 0.6               | 砂利     | 125 | 1.6               | 1.1               | 0.5               | コンクリート |
| 36  | 6.0          | 3.5               | 0.8               | アスファルト | 81  | 2.2          | 1.7               | 0.8               | 砂利     | 126 | 3.5               | 2.6               | 0.8               | 砂利     |
| 37  | 5.0          | 3.5               | 0.8               | アスファルト | 82  | 4.0          | 3.0               | 0.8               | 砂利     | 127 | 6.0               | 4.0               | 1.1               | コンクリート |
| 38  | 6.0          | 4.0               | 1.3               | アスファルト | 83  | 3.0          | 2.7               | 0.7               | コンクリート | 128 | 8.0               | 1.7               | 0.5               | コンクリート |
| 39  | 7.5          | 3.5               | 0.6               | アスファルト | 84  | 2.6          | 1.6               | 0.6               | 鉄板     | 129 | 0.9               | 0.8               | 0.4               | アスファルト |
| 40  | 11.0         | 11.0              | 3.5               | アスファルト | 85  | 1.5          | 1.2               | 0.5               | 鉄板     | 130 | 0.9               | 0.8               | 0.4               | コンクリート |
| 41  | 4.0          | 2.6               | 0.5               | 砂利     | 86  | 1.5          | 1.0               | 0.5               | 鉄板     | 131 | 1.8               | 1.5               | 0.9               | 砂利     |
| 42  | 3.0          | 2.5               | 0.8               | 砂利     | 87  | 1.5          | 1.2               | 0.6               | 砂利     | 132 | 2.6               | 1.9               | 0.7               | 堰内     |
| 43  | 5.5          | 3.5               | 1.0               | 砂利     | 88  | 1.3          | 1.1               | 0.2               | アスファルト | 133 | 3.5               | 3.0               | 1.6               | 砂利     |
| 44  | 5.0          | 10.0              | 1.2               | アスファルト | 89  | 1.1          | 0.8               | 0.3               | アスファルト | 134 | 3.5               | 2.0               | 0.4               | 砂利     |
| 45  | 6.0          | 3.5               | 1.4               | 砂利     | 90  | 1.2          | 0.8               | 0.3               | アスファルト | 135 | 2.0               | 1.1               | 0.4               | コンクリート |

※備考：測定時の地表形状を記入。 [ 土, 砂利, コンクリート, 鉄板, アスファルト ]

## 放射線管理記録

( 3 - 4 )

| 作業件名                            | 1 F 敷地内除染にかかる線量測定業務 (平成27年度)                      |                  |                  |               | 測定項目 | ■γ □スミア □ダスト           |                  |                  |        |     |                   |                  |                  |        |
|---------------------------------|---|------------------|------------------|---------------|------|------------------------|------------------|------------------|--------|-----|-------------------|------------------|------------------|--------|
| 作業場所                            | Gタンクエリア   |                  |                  | コード<br>#/B FL | 測定者  |                        |                  |                  |        |     |                   |                  |                  |        |
| 作業内容<br>(測定目的)                  | ・除染作業後 線量率測定<br>( 除染後サーベイ )                       |                  |                  | コード           | 測定器  | F1-ICW-147, 178, 068   |                  |                  |        |     |                   |                  |                  |        |
| 測定日時                            | 平成 27 年 5 月 18 日 9 時 15 分 ~<br>5 月 28 日 12 時 00 分 |                  |                  |               | 区域区分 | 線量-1, 2, 3・A, B, C, D, |                  |                  |        |     |                   |                  |                  |        |
| 件名コード                           |   | RWA<br>番号        |                  | 電気<br>出力      |      | 防護装備                   | 全面マスク・タイベック      |                  |        |     |                   |                  |                  |        |
| ・測定結果 [ 単位 : $\mu\text{Sv/h}$ ] |   |                  |                  |               |      |                        |                  |                  |        |     |                   |                  |                  |        |
| No.                             | 胸元<br>(atlm)                                      | コメータ無<br>(atlcm) | コメータ有<br>(atlcm) | 備考            | No.  | 胸元<br>(atlm)           | コメータ無<br>(atlcm) | コメータ有<br>(atlcm) | 備考     | No. | 胸元<br>(atlm)      | コメータ無<br>(atlcm) | コメータ有<br>(atlcm) | 備考     |
| 136                             | 1.4   | 1.1              | 0.6              | コンクリート        | 181  | 0.7                    | 0.7              | 0.3              | アスファルト | 226 | 7.5               | 4.0              | 1.0              | 土      |
| 137                             | 1.3   | 1.2              | 0.5              | コンクリート        | 182  | 0.4                    | 0.4              | 0.3              | コンクリート | 227 | 4.1               | 6.0              | 2.2              | 土      |
| 138                             | 1.8   | 1.4              | 0.5              | 砂利            | 183  | 1.2                    | 1.2              | 0.9              | 砂利     | 228 | 2.1               | 2.0              | 1.0              | 土      |
| 139                             | 3.0   | 1.9              | 0.8              | 砂利            | 184  | 堰内溜まり水により、測定実施せず。      |                  |                  |        | 229 | 1.8               | 0.9              | 0.5              | コンクリート |
| 140                             | 3.0   | 1.6              | 0.5              | コンクリート        | 185  | 11.0                   | 5.0              | 1.3              | 砂利     | 230 | 0.7               | 0.6              | 0.5              | 堰内     |
| 141                             | 9.0   | 2.2              | 0.7              | コンクリート        | 186  | 1.0                    | 0.8              | 0.1              | 鉄板     | 231 | 0.6               | 0.5              | 0.3              | 堰内     |
| 142                             | 1.0   | 0.9              | 0.5              | アスファルト        | 187  | 2.2                    | 1.7              | 0.3              | 鉄板     | 232 | 0.7               | 0.4              | 0.2              | コンクリート |
| 143                             | 1.1   | 0.8              | 0.4              | コンクリート        | 188  | 2.7                    | 2.1              | 1.0              | 鉄板     | 233 | 3.0               | 2.2              | 1.0              | 堰内     |
| 144                             | 2.6   | 2.3              | 1.4              | 砂利            | 189  | 2.0                    | 0.6              | 0.1              | アスファルト | 234 | 6.0               | 5.0              | 1.3              | 堰内     |
| 145                             | 堰内溜まり水により、測定実施せず。                                 |                  |                  |               | 190  | 1.6                    | 0.6              | 0.3              | 堰内     | 235 | 6.0               | 5.0              | 2.2              | コンクリート |
| 146                             | 4.0   | 4.0              | 1.7              | 砂利            | 191  | 0.7                    | 0.5              | 0.1              | 砂利     | 236 | 6.0               | 4.0              | 1.3              | 砂利     |
| 147                             | 3.0   | 2.1              | 0.5              | 鉄板            | 192  | 1.8                    | 2.3              | 1.5              | 砂利     | 237 | 4.5               | 2.9              | 1.2              | 土      |
| 148                             | 2.0   | 1.5              | 0.7              | コンクリート        | 193  | 1.8                    | 1.8              | 1.1              | 砂利     | 238 | 2.3               | 1.0              | 0.3              | 砂利     |
| 149                             | 1.5   | 1.4              | 0.6              | コンクリート        | 194  | 1.5                    | 1.3              | 0.8              | 砂利     | 239 | 1.0               | 0.7              | 0.3              | 砂利     |
| 150                             | 1.5   | 1.4              | 0.5              | コンクリート        | 195  | 1.5                    | 1.3              | 0.7              | 砂利     | 240 | 1.0               | 0.8              | 0.2              | 砂利     |
| 151                             | 3.5   | 3.0              | 1.6              | 遮水シート         | 196  | 1.5                    | 1.0              | 0.3              | 砂利     | 241 | 0.9               | 0.6              | 0.3              | 遮水シート  |
| 152                             | 1.8   | 1.3              | 0.7              | 砂利            | 197  | 堰内溜まり水により、測定実施せず。      |                  |                  |        | 242 | 0.7               | 0.3              | 0.1              | コンクリート |
| 153                             | 1.0   | 0.7              | 0.2              | コンクリート        | 198  | 7.5                    | 2.8              | 0.6              | 砂利     | 243 | 0.3               | 0.2              | 0.2              | コンクリート |
| 154                             | 13.0  | 2.1              | 0.6              | コンクリート        | 199  | 1.5                    | 0.9              | 0.2              | 鉄板     | 244 | 0.6               | 0.5              | 0.3              | コンクリート |
| 155                             | 1.0   | 0.9              | 0.5              | アスファルト        | 200  | 1.5                    | 0.5              | 0.1              | 鉄板     | 245 | 1.0               | 0.7              | 0.4              | コンクリート |
| 156                             | 1.2   | 0.8              | 0.4              | コンクリート        | 201  | 2.2                    | 2.0              | 0.8              | アスファルト | 246 | 1.5               | 0.8              | 0.3              | コンクリート |
| 157                             | 3.0   | 2.0              | 1.1              | 砂利            | 202  | 2.7                    | 2.3              | 0.8              | アスファルト | 247 | 6.5               | 3.0              | 1.2              | コンクリート |
| 158                             | 堰内溜まり水により、測定実施せず。                                 |                  |                  |               | 203  | 1.2                    | 1.0              | 0.6              | 堰内     | 248 | 3.5               | 1.7              | 1.0              | 土      |
| 159                             | 4.0   | 3.5              | 1.5              | 砂利            | 204  | 0.4                    | 0.3              | 0.2              | 堰内     | 249 | 2.0               | 1.1              | 0.1              | 砂利     |
| 160                             | 1.6   | 1.8              | 0.2              | 鉄板            | 205  | 0.7                    | 0.6              | 0.5              | 堰内     | 250 | 1.4               | 1.0              | 0.2              | 土      |
| 161                             | 3.5   | 3.0              | 1.1              | 砂利            | 206  | 1.0                    | 0.6              | 0.3              | コンクリート | 251 | 1.4               | 1.7              | 0.6              | 土      |
| 162                             | 4.5   | 4.0              | 0.9              | アスファルト        | 207  | 2.3                    | 1.9              | 0.6              | 堰内     | 252 | 1.8               | 1.6              | 0.8              | 土      |
| 163                             | 2.1   | 2.4              | 0.9              | アスファルト        | 208  | 2.3                    | 1.8              | 0.7              | 堰内     | 253 | 3.0               | 2.0              | 0.7              | 砂利     |
| 164                             | 1.9   | 1.4              | 0.5              | アスファルト        | 209  | 2.4                    | 1.8              | 0.6              | 堰内     | 254 | 11.0              | 9.5              | 5.5              | コンクリート |
| 165                             | 2.2   | 2.6              | 1.5              | 砂利            | 210  | 3.0                    | 2.5              | 0.6              | コンクリート | 255 | 堰内溜まり水により、測定実施せず。 |                  |                  |        |
| 166                             | 0.8   | 0.7              | 0.2              | コンクリート        | 211  | 8.5                    | 4.5              | 1.2              | 砂利     | 256 | 堰内溜まり水により、測定実施せず。 |                  |                  |        |
| 167                             | 22.0  | 4.0              | 1.1              | コンクリート        | 212  | 11.0                   | 5.0              | 1.2              | 砂利     | 257 | 堰内溜まり水により、測定実施せず。 |                  |                  |        |
| 168                             | 0.9   | 0.8              | 0.4              | アスファルト        | 213  | 10.0                   | 6.0              | 2.2              | 土      | 258 | 堰内溜まり水により、測定実施せず。 |                  |                  |        |
| 169                             | 1.0   | 0.6              | 0.4              | コンクリート        | 214  | 11.0                   | 9.0              | 3.5              | 堰内     | 259 | 15.0              | 9.0              | 4.0              | アスファルト |
| 170                             | 2.1   | 1.8              | 1.0              | 砂利            | 215  | 4.0                    | 3.0              | 1.0              | 堰内     | 260 | 3.5               | 2.1              | 1.2              | 土      |
| 171                             | 4.0   | 3.5              | 1.8              | 砂利            | 216  | 1.5                    | 1.7              | 0.5              | コンクリート | 261 | 1.9               | 1.4              | 1.0              | 砂利     |
| 172                             | 4.5   | 4.5              | 1.7              | 砂利            | 217  | 0.5                    | 0.4              | 0.2              | 堰内     | 262 | 1.6               | 1.5              | 0.3              | 土      |
| 173                             | 1.8   | 1.5              | 0.2              | 鉄板            | 218  | 1.0                    | 0.8              | 0.7              | 堰内     | 263 | 1.4               | 1.4              | 0.5              | 土      |
| 174                             | 3.0   | 2.1              | 0.7              | コンクリート        | 219  | 1.0                    | 0.6              | 0.3              | コンクリート | 264 | 2.2               | 1.5              | 0.4              | 土      |
| 175                             | 4.0   | 3.0              | 1.3              | 鉄板            | 220  | 4.0                    | 2.5              | 0.9              | 堰内     | 265 | 2.5               | 1.4              | 0.4              | 砂利     |
| 176                             | 5.0   | 4.5              | 1.4              | 鉄板            | 221  | 3.5                    | 3.5              | 1.2              | 堰内     | 266 | 5.0               | 3.5              | 1.5              | コンクリート |
| 177                             | 3.5   | 2.4              | 0.7              | 堰内            | 222  | 3.0                    | 2.1              | 0.6              | 堰内     | 267 | 8.0               | 14.0             | 4.5              | アスファルト |
| 178                             | 1.0   | 0.5              | 0.2              | 砂利            | 223  | 5.0                    | 3.0              | 0.8              | コンクリート | 268 | 4.0               | 2.4              | 0.9              | アスファルト |
| 179                             | 0.7   | 0.6              | 0.2              | コンクリート        | 224  | 7.5                    | 3.5              | 1.0              | アスファルト | 269 | 11.0              | 5.5              | 1.5              | アスファルト |
| 180                             | 17.0  | 4.0              | 1.0              | コンクリート        | 225  | 17.0                   | 9.0              | 3.0              | 土      | 270 | 12.0              | 5.0              | 1.4              | アスファルト |

※備考：測定時の地表形状を記入。 [ 土, 砂利, コンクリート, 鉄板, アスファルト ]

# 放射線管理記録

( 4 - 4 )

[illegible]



# 放射線管理記録

( 1 - 3 )

|                       |   |           |  |             |         |              |  |
|-----------------------|---|-----------|--|-------------|---------|--------------|--|
| 作 業 件 名               | 1 F 敷地内除染にかかる線量測定業務（平成27年度）                     |           |  |             | 測 定 項 目 | ■γ □スミア □ダスト |  |
| 作 業 場 所               | 5・6号西側エリア                                       |           |  | コ<br>ー<br>ド | #/B     | F L          | 測 定 者  |
| 作 業 内 容<br><br>(測定目的) | ・ 除染作業前 線量率測定<br><br>( 除染前サーベイ )                |           |  | コ<br>ー<br>ド |         |              | 測 定 器  |
| 測 定 日 時               | 平成 27 年 7 月 2 日 9 時 30 分 ~<br>7 月 7 日 11 時 00 分 |           |  |             |         |              | 区 域 区 分  |
| 件名コード                 |   | RWA<br>番号 |  | 電気<br>出力    | MW      |              | 防 護 装 備  |
|                       |   |           |  |             |         |              | 線量-1, 2, 3・A, B, C, D,<br><br>防塵マスク・タイベック<br>ゴム手（二重） |

※ 測定No.： 測定実施（桃色），測定実施せず（水色）



## 放射線管理記録

( 2 - 3 )

|                |   |           |     |          |      |                        |                         |
|----------------|---|-----------|-----|----------|------|------------------------|-------------------------|
| 作業件名           | 1 F 敷地内除染にかかる線量測定業務 (平成27年度)                    |           |     |          | 測定項目 | ■γ □スミア □ダスト           |                         |
| 作業場所           | 5・6号西側エリア                                       |           | コード | #/B      | FL   | 測定者                    |                         |
| 作業内容<br>(測定目的) | ・除染作業前 線量率測定<br>( 除染前サーベイ )                     |           |     |          | コード  | 測定器                    | F1-I C W-201            |
| 測定日時           | 平成 27 年 7 月 2 日 9 時 30 分 ~<br>7 月 7 日 11 時 00 分 |           |     |          | 区域区分 | 線量-1, 2, 3・A, B, C, D, |                         |
| 件名コード          |   | RWA<br>番号 |     | 電気<br>出力 | MW   | 防護装備                   | 防塵マスク・タイベック<br>ゴム手 (二重) |

・測定結果 [ 単位 :  $\mu\text{Sv/h}$  ]

| No. | 胸元<br>(atlm) | コメータ無<br>(atlcm) | コメータ有<br>(atlcm) | 備考     | No. | 胸元<br>(atlm) | コメータ無<br>(atlcm) | コメータ有<br>(atlcm) | 備考     | No. | 胸元<br>(atlm)        | コメータ無<br>(atlcm) | コメータ有<br>(atlcm) | 備考     |
|-----|--------------|------------------|------------------|--------|-----|--------------|------------------|------------------|--------|-----|---------------------|------------------|------------------|--------|
| 1   | 7.5          | 7.5              | 3.0              | 砂利     | 46  | 6.0          | 4.5              | 1.1              | 土      | 91  | 50.0                | 90.0             | 40.0             | 土      |
| 2   | 6.5          | 8.0              | 3.5              | 砂利     | 47  | 4.5          | 3.5              | 1.0              | 土      | 92  | 雑木林と斜面の為、測定実施せず。    |                  |                  |        |
| 3   | 14.0         | 7.5              | 2.5              | 砂利     | 48  | 4.5          | 4.0              | 1.3              | 土      | 93  | 雑木林と斜面の為、測定実施せず。    |                  |                  |        |
| 4   | 12.0         | 24.0             | 8.0              | 土      | 49  | 4.5          | 1.6              | 0.5              | アスファルト | 94  | 雑木林と斜面の為、測定実施せず。    |                  |                  |        |
| 5   | 4.0          | 1.4              | 0.6              | コンクリート | 50  | 10.0         | 9.0              | 4.0              | 砂利     | 95  | 雑木林と斜面の為、測定実施せず。    |                  |                  |        |
| 6   | 4.5          | 1.3              | 0.6              | コンクリート | 51  | 7.0          | 20.0             | 10.0             | 砂利     | 96  | 雑木林と斜面の為、測定実施せず。    |                  |                  |        |
| 7   | 4.0          | 1.8              | 0.6              | アスファルト | 52  | 10.0         | 17.0             | 6.0              | 土      | 97  | 雑木林と斜面の為、測定実施せず。    |                  |                  |        |
| 8   | 7.0          | 4.0              | 0.9              | アスファルト | 53  | 5.5          | 3.5              | 0.8              | 砂利     | 98  | 8.5                 | 3.5              | 0.2              | 土      |
| 9   | 8.5          | 4.5              | 1.0              | コンクリート | 54  | 4.5          | 3.0              | 0.7              | アスファルト | 99  | 11.0                | 6.0              | 2.1              | 土      |
| 10  | 8.0          | 5.0              | 1.7              | アスファルト | 55  | 30.0         | 55.0             | 30.0             | 土      | 100 | 20.0                | 26.0             | 12.0             | 土      |
| 11  | 12.0         | 7.0              | 1.8              | アスファルト | 56  | 3.5          | 1.5              | 0.7              | 砂利     | 101 | 10.0                | 19.0             | 7.5              | 土      |
| 12  | 21.0         | 11.0             | 2.2              | コンクリート | 57  | 3.5          | 2.0              | 0.6              | 砂利     | 102 | 4.5                 | 4.0              | 1.4              | 土      |
| 13  | 29.0         | 19.0             | 5.0              | コンクリート | 58  | 3.0          | 2.0              | 0.5              | 砂利     | 103 | 2.7                 | 2.1              | 0.4              | 砂利     |
| 14  | 18.0         | 11.0             | 2.4              | コンクリート | 59  | 3.0          | 2.0              | 0.6              | 砂利     | 104 | 1.8                 | 1.5              | 0.5              | アスファルト |
| 15  | 7.5          | 2.0              | 0.4              | アスファルト | 60  | 4.5          | 3.5              | 0.8              | 砂利     | 105 | 1.3                 | 0.4              | 0.1              | アスファルト |
| 16  | 6.0          | 1.9              | 0.4              | アスファルト | 61  | 18.0         | 17.0             | 6.5              | 土      | 106 | 25.0                | 35.0             | 13.0             | 土      |
| 17  | 8.0          | 2.5              | 0.6              | アスファルト | 62  | 35.0         | 45.0             | 21.0             | 土      | 107 | 20.0                | 30.0             | 10.0             | 土      |
| 18  | 7.0          | 2.9              | 0.8              | アスファルト | 63  | 15.0         | 9.0              | 2.3              | 土      | 108 | 25.0                | 30.0             | 10.0             | 土      |
| 19  | 7.0          | 13.0             | 5.0              | 土      | 64  | 4.5          | 4.0              | 1.1              | 土      | 109 | 50.0                | 65.0             | 25.0             | 土      |
| 20  | 6.0          | 9.0              | 4.0              | 土      | 65  | 5.0          | 4.0              | 1.2              | 土      | 110 | 100.0               | 150.0            | 55.0             | 土      |
| 21  | 7.0          | 10.0             | 3.5              | 土      | 66  | 6.5          | 1.6              | 0.4              | アスファルト | 111 | 雑木林と斜面の為、測定実施せず。    |                  |                  |        |
| 22  | 14.0         | 20.0             | 6.5              | 土      | 67  | 5.5          | 4.0              | 1.8              | 土      | 112 | 7.5                 | 4.0              | 1.2              | 土      |
| 23  | 7.0          | 6.0              | 1.5              | アスファルト | 68  | 6.5          | 3.5              | 1.1              | 土      | 113 | 伐採木保管及び斜面の為、測定実施せず。 |                  |                  |        |
| 24  | 4.0          | 1.6              | 0.2              | 砂利     | 69  | 10.0         | 15.0             | 5.5              | 土      | 114 | 伐採木保管及び斜面の為、測定実施せず。 |                  |                  |        |
| 25  | 5.5          | 2.9              | 0.8              | 土      | 70  | 7.5          | 3.5              | 0.7              | 砂利     | 115 | 8.5                 | 8.0              | 2.4              | 土      |
| 26  | 6.0          | 4.5              | 1.1              | 土      | 71  | 8.5          | 6.5              | 2.0              | アスファルト | 116 | 6.0                 | 4.5              | 1.5              | 土      |
| 27  | 3.5          | 1.8              | 0.7              | 鉄板     | 72  | 23.0         | 16.0             | 5.0              | 土      | 117 | 1.9                 | 1.3              | 0.6              | アスファルト |
| 28  | 4.5          | 1.2              | 0.5              | 鉄板     | 73  | 5.0          | 2.3              | 0.6              | 土      | 118 | 1.9                 | 0.8              | 0.2              | アスファルト |
| 29  | 1.8          | 1.3              | 0.7              | 砂利     | 74  | 5.0          | 3.5              | 1.2              | 土      | 119 | 30.0                | 35.0             | 13.0             | 土      |
| 30  | 2.5          | 1.7              | 0.8              | 砂利     | 75  | 5.5          | 3.5              | 1.0              | 土      | 120 | 雑木林と斜面の為、測定実施せず。    |                  |                  |        |
| 31  | 2.6          | 2.0              | 0.6              | 砂利     | 76  | 6.0          | 3.0              | 1.3              | 土      | 121 | 雑木林と斜面の為、測定実施せず。    |                  |                  |        |
| 32  | 21.0         | 40.0             | 17.0             | 土      | 77  | 20.0         | 40.0             | 17.0             | 土      | 122 | 雑木林と斜面の為、測定実施せず。    |                  |                  |        |
| 33  | 9.0          | 2.6              | 0.5              | アスファルト | 78  | 29.0         | 35.0             | 15.0             | 土      | 123 | 伐採木保管及び斜面の為、測定実施せず。 |                  |                  |        |
| 34  | 建物の為、測定実施せず。 |                  |                  |        | 79  | 13.0         | 13.0             | 5.5              | 土      | 124 | 伐採木保管及び斜面の為、測定実施せず。 |                  |                  |        |
| 35  | 建物の為、測定実施せず。 |                  |                  |        | 80  | 21.0         | 35.0             | 16.0             | 土      | 125 | 5.5                 | 6.0              | 1.9              | 土      |
| 36  | 9.0          | 14.0             | 5.5              | 土      | 81  | 6.5          | 8.0              | 3.5              | 土      | 126 | 3.5                 | 4.0              | 1.4              | 土      |
| 37  | 15.0         | 20.0             | 6.5              | 土      | 82  | 11.0         | 11.0             | 4.5              | 土      | 127 | 1.8                 | 1.2              | 0.5              | アスファルト |
| 38  | 6.0          | 5.5              | 1.0              | アスファルト | 83  | 1.9          | 1.7              | 0.8              | 土      | 128 | 4.0                 | 1.6              | 0.3              | アスファルト |
| 39  | 6.0          | 3.5              | 0.8              | 砂利     | 84  | 2.4          | 1.5              | 0.4              | アスファルト | 129 | 30.0                | 35.0             | 15.0             | 土      |
| 40  | 4.0          | 4.5              | 1.8              | 土      | 85  | 2.4          | 0.6              | 0.2              | アスファルト | 130 | 雑木林と斜面の為、測定実施せず。    |                  |                  |        |
| 41  | 6.5          | 6.5              | 2.5              | 土      | 86  | 4.0          | 2.3              | 0.7              | アスファルト | 131 | 雑木林と斜面の為、測定実施せず。    |                  |                  |        |
| 42  | 4.5          | 1.8              | 0.6              | 砂利     | 87  | 8.0          | 4.5              | 1.0              | アスファルト | 132 | 伐採木保管及び斜面の為、測定実施せず。 |                  |                  |        |
| 43  | 2.5          | 1.2              | 0.6              | 砂利     | 88  | 12.0         | 7.0              | 1.5              | アスファルト | 133 | 伐採木保管及び斜面の為、測定実施せず。 |                  |                  |        |
| 44  | 3.0          | 1.8              | 0.6              | 砂利     | 89  | 13.0         | 8.5              | 2.0              | アスファルト | 134 | 6.5                 | 5.0              | 1.6              | 土      |
| 45  | 4.5          | 3.0              | 1.2              | 砂利     | 90  | 70.0         | 80.0             | 30.0             | 土      | 135 | 6.5                 | 8.5              | 4.5              | 土      |

※備考：測定時の地表形状を記入。 [ 土, 砂利, コンクリート, 鉄板, アスファルト ]

# 放射線管理記録

( 3 - 3 )

[illegible]

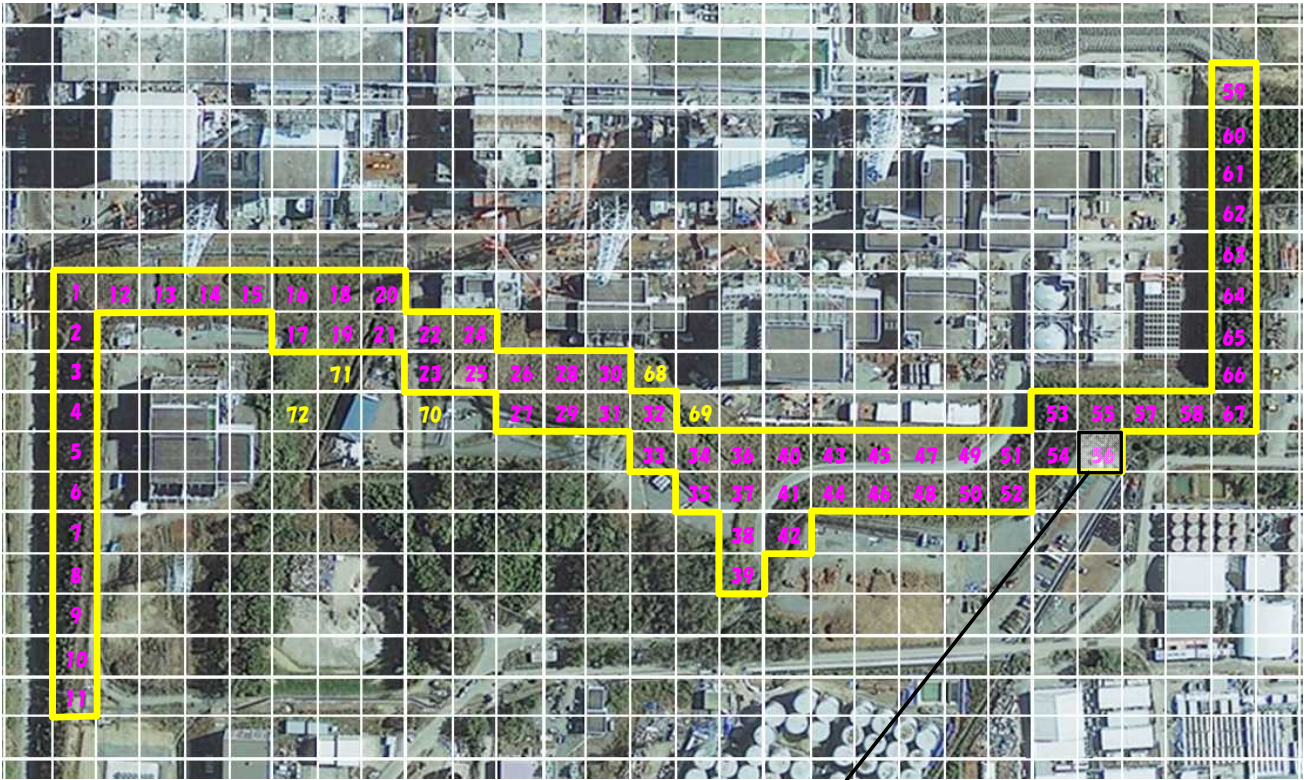


放射線管理記録

( 1 - 2 )

|                   |  |             |           |         |                        |
|-------------------|--|-------------|-----------|---------|------------------------|
| 作 業 件 名           | 1 F 敷地内除染にかかる線量測定業務 (平成27年度)                       |             |           | 測 定 項 目 | ■γ □スミア □ダスト           |
| 作 業 場 所           | 1 ~ 4 号山側法面  | コ<br>ー<br>ド | #/B<br>FL | 測 定 者   |                        |
| 作 業 内 容<br>(測定目的) | ・ 除染作業後 線量率測定<br>( 除染後サーベイ )                       | コ<br>ー<br>ド |           | 測 定 器   | F1- I C W-201          |
| 測 定 日 時           | 平成 27 年 10 月 6 日 11 時 00 分 ~<br>12 月 1 日 11 時 30 分 |             |           | 区 域 区 分 | 線量-1, 2, 3・A, B, C, D, |
| 件名コード             |  | RWA<br>番号   | 電気<br>出力  | 防 護 装 備 | 全面マスク・タイベック            |
|                   |  |             | MW        |         |                        |

※ 測定No. : 測定実施 (桃色) , 追加測定実施 (黄色) , 測定実施せず (水色)



※35m盤、水平部にて取得。



# 放射線管理記録

( 2 - 2 )

|                |  |           |     |          |                        |
|----------------|--|-----------|-----|----------|------------------------|
| 作業件名           | 1 F 敷地内除染にかかる線量測定業務 (平成27年度)                       |           |     | 測定項目     | ■γ □スミア □ダスト           |
| 作業場所           | 1～4号山側法面   | コード       | #/B | FL       | 測定者                    |
| 作業内容<br>(測定目的) | ・除染作業後 線量率測定<br>( 除染後サーベイ )                        |           |     | 測定器      | F1-I CW-201            |
| 測定日時           | 平成 27 年 10 月 6 日 11 時 00 分 ～<br>12 月 1 日 11 時 30 分 |           |     | 区域区分     | 線量-1, 2, 3・A, B, C, D, |
| 件名コード          |  | RWA<br>番号 |     | 電気<br>出力 | MW                     |
|                |  |           |     | 防護装備     | 全面マスク・タイベック            |

・測定結果 [ 単位 :  $\mu\text{Sv/h}$  ]

| No. | 胸元<br>(atlm) | コメータ無<br>(atlcm) | コメータ有<br>(atlcm) | 備考     | No. | 胸元<br>(atlm) | コメータ無<br>(atlcm) | コメータ有<br>(atlcm) | 備考     | No. | 胸元<br>(atlm) | コメータ無<br>(atlcm) | コメータ有<br>(atlcm) | 備考 |
|-----|--------------|------------------|------------------|--------|-----|--------------|------------------|------------------|--------|-----|--------------|------------------|------------------|----|
| 1   | 120          | 60               | 6.0              | モルタル   | 46  | 21           | 12               | 2.6              | モルタル   |     |              |                  |                  |    |
| 2   | 45           | 35               | 5.0              | モルタル   | 47  | 22           | 11               | 3.0              | モルタル   |     |              |                  |                  |    |
| 3   | 30           | 24               | 1.9              | モルタル   | 48  | 13           | 6.5              | 1.2              | モルタル   |     |              |                  |                  |    |
| 4   | 27           | 20               | 2.2              | モルタル   | 49  | 17           | 9.5              | 3.0              | モルタル   |     |              |                  |                  |    |
| 5   | 35           | 13               | 3.5              | モルタル   | 50  | 11           | 5.0              | 0.9              | モルタル   |     |              |                  |                  |    |
| 6   | 22           | 16               | 2.4              | モルタル   | 51  | 9.5          | 5.5              | 1.4              | モルタル   |     |              |                  |                  |    |
| 7   | 13           | 9.0              | 1.6              | モルタル   | 52  | 9.5          | 5.5              | 1.3              | モルタル   |     |              |                  |                  |    |
| 8   | 13           | 8.5              | 1.5              | モルタル   | 53  | 12           | 8.0              | 1.6              | モルタル   |     |              |                  |                  |    |
| 9   | 9.0          | 5.5              | 1.0              | モルタル   | 54  | 10           | 4.0              | 0.9              | モルタル   |     |              |                  |                  |    |
| 10  | 8.0          | 4.5              | 1.0              | モルタル   | 55  | 14           | 6.5              | 1.5              | モルタル   |     |              |                  |                  |    |
| 11  | 4.5          | 2.3              | 0.5              | モルタル   | 56  | 10           | 3.5              | 0.4              | アスファルト |     |              |                  |                  |    |
| 12  | 230          | 120              | 18               | モルタル   | 57  | 11           | 6.0              | 1.4              | モルタル   |     |              |                  |                  |    |
| 13  | 270          | 140              | 30               | モルタル   | 58  | 8.5          | 4.0              | 1.0              | モルタル   |     |              |                  |                  |    |
| 14  | 220          | 150              | 20               | モルタル   | 59  | 13           | 5.0              | 1.0              | モルタル   |     |              |                  |                  |    |
| 15  | 240          | 180              | 25               | モルタル   | 60  | 10           | 5.5              | 1.3              | モルタル   |     |              |                  |                  |    |
| 16  | 250          | 150              | 23               | モルタル   | 61  | 9.0          | 5.0              | 0.8              | モルタル   |     |              |                  |                  |    |
| 17  | 150          | 100              | 13               | モルタル   | 62  | 12           | 5.5              | 1.3              | モルタル   |     |              |                  |                  |    |
| 18  | 190          | 70               | 7.0              | コンクリート | 63  | 15           | 3.5              | 0.5              | モルタル   |     |              |                  |                  |    |
| 19  | 120          | 90               | 9.5              | モルタル   | 64  | 20           | 3.5              | 0.5              | モルタル   |     |              |                  |                  |    |
| 20  | 140          | 80               | 10               | モルタル   | 65  | 15           | 4.5              | 0.9              | モルタル   |     |              |                  |                  |    |
| 21  | 110          | 75               | 8.0              | モルタル   | 66  | 9.5          | 3.5              | 0.4              | モルタル   |     |              |                  |                  |    |
| 22  | 110          | 60               | 6.0              | モルタル   | 67  | 6.5          | 2.9              | 0.3              | モルタル   |     |              |                  |                  |    |
| 23  | 80           | 55               | 4.5              | モルタル   | 68  | 60           | 35               | 4.0              | モルタル   |     |              |                  |                  |    |
| 24  | 110          | 55               | 8.0              | モルタル   | 69  | 40           | 27               | 2.5              | モルタル   |     |              |                  |                  |    |
| 25  | 110          | 75               | 8.0              | モルタル   | 70  | 65           | 45               | 4.0              | モルタル   |     |              |                  |                  |    |
| 26  | 180          | 75               | 8.5              | モルタル   | 71  | 110          | 65               | 9.0              | モルタル   |     |              |                  |                  |    |
| 27  | 110          | 50               | 7.0              | モルタル   | 72  | 65           | 45               | 5.5              | モルタル   |     |              |                  |                  |    |
| 28  | 140          | 65               | 14               | モルタル   |     |              |                  |                  |        |     |              |                  |                  |    |
| 29  | 110          | 50               | 6.5              | モルタル   |     |              |                  |                  |        |     |              |                  |                  |    |
| 30  | 85           | 30               | 5.5              | モルタル   |     |              |                  |                  |        |     |              |                  |                  |    |
| 31  | 85           | 45               | 5.0              | モルタル   |     |              |                  |                  |        |     |              |                  |                  |    |
| 32  | 60           | 40               | 4.5              | モルタル   |     |              |                  |                  |        |     |              |                  |                  |    |
| 33  | 45           | 30               | 3.0              | モルタル   |     |              |                  |                  |        |     |              |                  |                  |    |
| 34  | 35           | 24               | 2.3              | モルタル   |     |              |                  |                  |        |     |              |                  |                  |    |
| 35  | 30           | 21               | 2.0              | モルタル   |     |              |                  |                  |        |     |              |                  |                  |    |
| 36  | 29           | 15               | 2.5              | モルタル   |     |              |                  |                  |        |     |              |                  |                  |    |
| 37  | 32           | 24               | 4.5              | モルタル   |     |              |                  |                  |        |     |              |                  |                  |    |
| 38  | 22           | 18               | 6.5              | モルタル   |     |              |                  |                  |        |     |              |                  |                  |    |
| 39  | 14           | 7.0              | 1.2              | モルタル   |     |              |                  |                  |        |     |              |                  |                  |    |
| 40  | 24           | 15               | 3.5              | モルタル   |     |              |                  |                  |        |     |              |                  |                  |    |
| 41  | 23           | 13               | 3.5              | モルタル   |     |              |                  |                  |        |     |              |                  |                  |    |
| 42  | 22           | 12               | 3.5              | モルタル   |     |              |                  |                  |        |     |              |                  |                  |    |
| 43  | 17           | 13               | 1.6              | モルタル   |     |              |                  |                  |        |     |              |                  |                  |    |
| 44  | 23           | 18               | 4.5              | モルタル   |     |              |                  |                  |        |     |              |                  |                  |    |
| 45  | 28           | 18               | 3.8              | モルタル   |     |              |                  |                  |        |     |              |                  |                  |    |

※備考：測定時の地表形状を記入。 [ 土, 砂利, コンクリート, 鉄板, アスファルト, モルタル ]

# 放射線管理記録

( 1 - 4 )

|                   |   |             |     |         |                                   |
|-------------------|---|-------------|-----|---------|-----------------------------------|
| 作 業 件 名           | 1 F 敷地内除染にかかる線量測定業務 (平成27年度)                                |             |     | 測 定 項 目 | ■γ □スミア □ダスト                      |
| 作 業 場 所           | 免震重要棟およびALPS周辺  | コ<br>ー<br>ド | #/B | FL      | 測 定 者                             |
| 作 業 内 容<br>(測定目的) | ・ 除染作業後 線量率測定<br>( 除染後サーベイ )                                | コ<br>ー<br>ド |     |         | 測 定 器<br>F1-ICW-201               |
| 測 定 日 時           | 平成 27 年 10 月 13 日 10 時 00 分 ~<br>平成 28 年 3 月 11 日 11 時 30 分 |             |     |         | 区 域 区 分<br>線量-1, 2, 3・A, B, C, D, |
| 件名コード             |   |             |     | MW      | 防 護 装 備<br>半面マスク (防塵マスク)<br>タイベック |

※ 測定No. : 測定実施 (桃色), 追加測定実施 (黄色), 測定実施せず (水色)



# 放射線管理記録

( 2 - 4 )

|                |   |           |     |          |      |                        |                        |
|----------------|---|-----------|-----|----------|------|------------------------|------------------------|
| 作業件名           | 1 F 敷地内除染にかかる線量測定業務 (平成27年度)                                |           |     |          | 測定項目 | ■γ □スミア □ダスト           |                        |
| 作業場所           | 免震重要棟およびALPS周辺  |           | コード | #/B      | FL   | 測定者                    |                        |
| 作業内容<br>(測定目的) | ・除染作業後 線量率測定<br>( 除染後サーベイ )                                 |           | コード |          |      | 測定器                    | F1-I CW-201            |
| 測定日時           | 平成 27 年 10 月 13 日 10 時 00 分 ~<br>平成 28 年 3 月 11 日 11 時 30 分 |           |     |          | 区域区分 | 線量-1, 2, 3・A, B, C, D, |                        |
| 件名コード          |   | RWA<br>番号 |     | 電気<br>出力 | MW   | 防護装備                   | 半面マスク (防塵マスク)<br>タイベック |

・測定結果 [ 単位 :  $\mu\text{Sv/h}$  ]

| No. | 胸元<br>(atlm)     | コメータ無<br>(atlcm) | コメータ有<br>(atlcm) | 備考     | No. | 胸元<br>(atlm) | コメータ無<br>(atlcm) | コメータ有<br>(atlcm) | 備考     | No. | 胸元<br>(atlm) | コメータ無<br>(atlcm) | コメータ有<br>(atlcm) | 備考     |
|-----|------------------|------------------|------------------|--------|-----|--------------|------------------|------------------|--------|-----|--------------|------------------|------------------|--------|
| 1   | 18.0             | 6.5              | 1.5              | 砂利     | 46  | 3.0          | 1.7              | 0.5              | アスファルト | 91  | 0.3          | 0.3              | 0.1              | アスファルト |
| 2   | 廃棄車両保管の為、測定実施せず。 |                  |                  |        | 47  | 2.7          | 1.8              | 0.4              | アスファルト | 92  | 0.5          | 0.2              | 0.1              | アスファルト |
| 3   | 20.0             | 10.0             | 2.9              | 砂利     | 48  | 2.4          | 2.1              | 0.8              | アスファルト | 93  | 0.5          | 0.3              | 0.1              | 砂利     |
| 4   | 9.0              | 6.0              | 0.7              | 砂利     | 49  | 1.5          | 0.6              | 0.2              | コンクリート | 94  | 0.1          | 0.1              | 0.1              | 砂利     |
| 5   | 18.0             | 11.0             | 2.0              | アスファルト | 50  | 1.5          | 1.5              | 0.7              | 砂利     | 95  | 0.5          | 0.3              | 0.1              | 砂利     |
| 6   | 26.0             | 13.0             | 3.0              | アスファルト | 51  | 0.2          | 0.1              | 0.1              | コンクリート | 96  | 0.6          | 0.2              | 0.1              | アスファルト |
| 7   | 23.0             | 10.0             | 2.3              | アスファルト | 52  | 0.3          | 0.1              | 0.1              | コンクリート | 97  | 0.4          | 0.3              | 0.2              | コンクリート |
| 8   | 13.0             | 7.0              | 1.2              | アスファルト | 53  | 1.8          | 1.0              | 0.5              | モルタル   | 98  | 1.4          | 0.7              | 0.3              | アスファルト |
| 9   | 9.5              | 5.0              | 1.0              | アスファルト | 54  | 0.9          | 0.6              | 0.1              | コンクリート | 99  | 15.0         | 13.0             | 2.5              | 土      |
| 10  | 10.0             | 5.5              | 1.3              | アスファルト | 55  | 0.7          | 0.6              | 0.3              | コンクリート | 100 | 18.0         | 10.0             | 1.5              | アスファルト |
| 11  | 7.0              | 4.5              | 1.0              | アスファルト | 56  | 0.7          | 0.5              | 0.3              | コンクリート | 101 | 15.0         | 11.0             | 1.9              | モルタル   |
| 12  | 4.0              | 2.5              | 0.5              | アスファルト | 57  | 1.5          | 1.2              | 0.5              | コンクリート | 102 | 24.0         | 13.0             | 3.0              | アスファルト |
| 13  | 4.5              | 2.0              | 0.4              | アスファルト | 58  | 0.9          | 0.6              | 0.4              | アスファルト | 103 | 80.0         | 25               | 8.0              | コンクリート |
| 14  | 4.0              | 2.4              | 0.8              | アスファルト | 59  | 0.7          | 0.5              | 0.1              | アスファルト | 104 | 15.0         | 7.5              | 1.5              | モルタル   |
| 15  | 9.0              | 7.0              | 4.0              | モルタル   | 60  | 0.4          | 0.2              | 0.1              | 砂利     | 105 | 10.0         | 4.5              | 1.0              | モルタル   |
| 16  | 3.5              | 2.5              | 1.0              | モルタル   | 61  | 0.1          | 0.1              | 0.1              | コンクリート | 106 | 10.0         | 7.0              | 2.3              | アスファルト |
| 17  | 7.5              | 9.0              | 4.5              | モルタル   | 62  | 0.3          | 0.1              | 0.1              | コンクリート | 107 | 8.0          | 5.5              | 1.4              | アスファルト |
| 18  | 3.5              | 5.0              | 2.5              | モルタル   | 63  | 1.1          | 0.7              | 0.2              | アスファルト | 108 | 6.0          | 5.0              | 1.5              | コンクリート |
| 19  | 3.5              | 4.5              | 1.8              | モルタル   | 64  | 0.4          | 0.2              | 0.1              | コンクリート | 109 | 6.5          | 3.0              | 0.8              | モルタル   |
| 20  | 5.0              | 5.5              | 2.8              | モルタル   | 65  | 2.7          | 1.2              | 0.5              | アスファルト | 110 | 7.5          | 10.0             | 3.5              | アスファルト |
| 21  | 5.0              | 2.6              | 1.1              | 土      | 66  | 25.0         | 12.0             | 2.3              | 砂利     | 111 | 4.5          | 6.5              | 2.1              | アスファルト |
| 22  | 2.4              | 1.8              | 0.8              | モルタル   | 67  | 12.0         | 8.0              | 1.2              | 土      | 112 | 3.0          | 1.8              | 0.2              | アスファルト |
| 23  | 2.3              | 2.1              | 1.1              | モルタル   | 68  | 16.0         | 11.0             | 1.6              | アスファルト | 113 | 12.0         | 2.4              | 0.8              | アスファルト |
| 24  | 2.2              | 1.9              | 1.0              | モルタル   | 69  | 15.0         | 8.0              | 0.9              | モルタル   | 114 | 5.5          | 3.0              | 1.0              | モルタル   |
| 25  | 2.5              | 2.8              | 1.6              | モルタル   | 70  | 110          | 150              | 50               | アスファルト | 115 | 5.0          | 2.3              | 1.1              | 鉄板     |
| 26  | 2.1              | 1.3              | 0.7              | モルタル   | 71  | 29.0         | 12.0             | 3.5              | モルタル   | 116 | 3.0          | 2.5              | 1.2              | 鉄板     |
| 27  | 1.1              | 0.9              | 0.3              | アスファルト | 72  | 13.0         | 8.5              | 2.2              | アスファルト | 117 | 11.0         | 8.0              | 2.1              | 鉄板     |
| 28  | 6.0              | 8.5              | 4.5              | 土      | 73  | 10.0         | 7.0              | 2.3              | アスファルト | 118 | 2.8          | 2.1              | 0.4              | モルタル   |
| 29  | 2.2              | 2.0              | 1.0              | 土      | 74  | 13.0         | 6.5              | 1.5              | アスファルト | 119 | 1.0          | 0.6              | 0.2              | コンクリート |
| 30  | 4.5              | 1.9              | 0.8              | 土      | 75  | 21.0         | 8.5              | 3.5              | モルタル   | 120 | 0.6          | 0.4              | 0.2              | コンクリート |
| 31  | 2.0              | 1.1              | 0.5              | アスファルト | 76  | 6.5          | 5.0              | 1.7              | モルタル   | 121 | 0.5          | 0.2              | 0.1              | コンクリート |
| 32  | 3.0              | 3.5              | 1.7              | 土      | 77  | 7.0          | 2.8              | 0.9              | モルタル   | 122 | 0.4          | 0.3              | 0.1              | コンクリート |
| 33  | 1.8              | 1.1              | 0.5              | コンクリート | 78  | 7.5          | 8.0              | 2.7              | アスファルト | 123 | 0.3          | 0.3              | 0.1              | アスファルト |
| 34  | 30.0             | 15.0             | 3.0              | 砂利     | 79  | 8.0          | 7.0              | 2.5              | アスファルト | 124 | 1.0          | 0.5              | 0.1              | アスファルト |
| 35  | 140              | 90               | 19               | 砂利     | 80  | 10.0         | 5.5              | 1.1              | アスファルト | 125 | 0.5          | 0.3              | 0.1              | 砂利     |
| 36  | 12.0             | 6.5              | 1.5              | 土      | 81  | 13.0         | 9.5              | 2.4              | アスファルト | 126 | 0.4          | 0.3              | 0.1              | 砂利     |
| 37  | 28.0             | 15.0             | 3.5              | アスファルト | 82  | 2.8          | 1.6              | 0.5              | モルタル   | 127 | 0.7          | 0.2              | 0.1              | 砂利     |
| 38  | 28.0             | 7.0              | 2.5              | コンクリート | 83  | 1.8          | 1.1              | 0.6              | 鉄板     | 128 | 0.5          | 0.7              | 0.3              | アスファルト |
| 39  | 21.0             | 10.0             | 3.5              | モルタル   | 84  | 2.4          | 1.3              | 0.8              | 鉄板     | 129 | 0.3          | 0.2              | 0.2              | コンクリート |
| 40  | 12.0             | 10.0             | 2.7              | アスファルト | 85  | 2.2          | 0.8              | 1.7              | 鉄板     | 130 | 1.0          | 0.6              | 0.2              | アスファルト |
| 41  | 12.0             | 7.5              | 1.9              | アスファルト | 86  | 3.0          | 1.0              | 0.5              | モルタル   | 131 | 19.0         | 11.0             | 2.0              | アスファルト |
| 42  | 12.0             | 12.0             | 3.0              | アスファルト | 87  | 0.8          | 0.7              | 0.2              | コンクリート | 132 | 23.0         | 17.0             | 3.5              | モルタル   |
| 43  | 6.0              | 4.0              | 1.1              | モルタル   | 88  | 0.4          | 0.3              | 0.1              | コンクリート | 133 | 26.0         | 12.0             | 3.5              | アスファルト |
| 44  | 2.0              | 1.6              | 0.7              | モルタル   | 89  | 0.5          | 0.4              | 0.2              | コンクリート | 134 | 23.0         | 11.0             | 3.5              | モルタル   |
| 45  | 2.2              | 1.5              | 0.5              | アスファルト | 90  | 0.5          | 0.2              | 0.1              | コンクリート | 135 | 35.0         | 22.0             | 6.5              | コンクリート |

※備考：測定時の地表形状を記入。 [ 土, 砂利, コンクリート, 鉄板, アスファルト, モルタル ]

# 放射線管理記録

( 3 - 4 )

|                |   |           |     |          |      |              |                        |
|----------------|---|-----------|-----|----------|------|--------------|------------------------|
| 作業件名           | 1 F 敷地内除染にかかる線量測定業務 (平成27年度)                                |           |     |          | 測定項目 | ■γ □スミア □ダスト |                        |
| 作業場所           | 免震重要棟およびALPS周辺  |           | コード | #/B      | FL   | 測定者          |                        |
| 作業内容<br>(測定目的) | ・除染作業後 線量率測定<br>( 除染後サーベイ )                                 |           | コード |          |      | 測定器          | F1-ICW-201             |
| 測定日時           | 平成 27 年 10 月 13 日 10 時 00 分 ~<br>平成 28 年 3 月 11 日 11 時 30 分 |           |     |          |      | 区域区分         | 線量-1, 2, 3・A, B, C, D, |
| 件名コード          |   | RWA<br>番号 |     | 電気<br>出力 | MW   | 防護装備         | 半面マスク (防塵マスク)<br>タイベック |

・測定結果 [ 単位 :  $\mu\text{Sv/h}$  ]

| No. | 胸元<br>(atlm) | コメータ無<br>(atlcm) | コメータ有<br>(atlcm) | 備考     | No. | 胸元<br>(atlm)      | コメータ無<br>(atlcm) | コメータ有<br>(atlcm) | 備考     | No. | 胸元<br>(atlm) | コメータ無<br>(atlcm) | コメータ有<br>(atlcm) | 備考     |
|-----|--------------|------------------|------------------|--------|-----|-------------------|------------------|------------------|--------|-----|--------------|------------------|------------------|--------|
| 136 | 21.0         | 10.0             | 1.8              | モルタル   | 181 | 2.6               | 1.6              | 0.6              | アスファルト | 226 | 45.0         | 20.0             | 2.7              | モルタル   |
| 137 | 95.0         | 210.0            | 90.0             | 土      | 182 | 1.7               | 1.2              | 0.7              | アスファルト | 227 | 45.0         | 22.0             | 3.0              | モルタル   |
| 138 | 7.0          | 2.6              | 1.0              | モルタル   | 183 | 0.9               | 0.7              | 0.4              | アスファルト | 228 | 35.0         | 21.0             | 3.5              | モルタル   |
| 139 | 8.0          | 10.0             | 4.5              | 鉄板     | 184 | 0.4               | 0.5              | 0.2              | モルタル   | 229 | 24.0         | 11.0             | 2.0              | モルタル   |
| 140 | 19.0         | 12.0             | 5.0              | アスファルト | 185 | 0.2               | 0.2              | 0.1              | モルタル   | 230 | 20.0         | 10.0             | 1.7              | モルタル   |
| 141 | 4.0          | 6.0              | 2.3              | アスファルト | 186 | 0.7               | 0.8              | 0.4              | モルタル   | 231 | 21.0         | 10.0             | 2.0              | モルタル   |
| 142 | 6.5          | 6.5              | 2.7              | アスファルト | 187 | 2.1               | 1.3              | 0.3              | モルタル   | 232 | 15.0         | 7.0              | 1.6              | モルタル   |
| 143 | 11           | 9.0              | 2.1              | アスファルト | 188 | 1.8               | 1.7              | 0.5              | モルタル   | 233 | 45.0         | 70.0             | 30.0             | アスファルト |
| 144 | 3.5          | 2.0              | 0.7              | モルタル   | 189 | 1.5               | 0.8              | 0.4              | 鉄板     | 234 | 7.5          | 4.5              | 0.9              | アスファルト |
| 145 | 0.7          | 0.5              | 0.2              | コンクリート | 190 | 1.1               | 0.6              | 0.4              | コンクリート | 235 | 8.0          | 6.0              | 2.5              | アスファルト |
| 146 | 建物の為、測定実施せず。 |                  |                  |        | 191 | 0.7               | 0.5              | 0.1              | アスファルト | 236 | 4.0          | 2.2              | 0.3              | アスファルト |
| 147 | 10           | 8.5              | 3.5              | 砂利     | 192 | 35.0              | 12.0             | 2.0              | アスファルト | 237 | 6.5          | 6.5              | 2.4              | 砂利     |
| 148 | 4.5          | 3.5              | 1.3              | モルタル   | 193 | 35.0              | 17.0             | 4.0              | モルタル   | 238 | 7.0          | 3.5              | 1.7              | モルタル   |
| 149 | 1.9          | 1.2              | 0.2              | モルタル   | 194 | 55.0              | 15.0             | 2.0              | モルタル   | 239 | 2.7          | 1.7              | 0.4              | 鉄板     |
| 150 | 1.4          | 0.6              | 0.2              | モルタル   | 195 | 60.0              | 27.0             | 5.0              | モルタル   | 240 | 1.7          | 0.7              | 0.2              | 鉄板     |
| 151 | 0.7          | 0.5              | 0.2              | モルタル   | 196 | 廃棄物仮置き中の為、測定実施せず。 |                  |                  |        | 241 | 2.4          | 1.1              | 0.4              | 鉄板     |
| 152 | 0.5          | 0.5              | 0.2              | モルタル   | 197 | 廃棄物仮置き中の為、測定実施せず。 |                  |                  |        | 242 | 1.1          | 0.4              | 0.1              | 鉄板     |
| 153 | 0.4          | 0.3              | 0.2              | モルタル   | 198 | 廃棄物仮置き中の為、測定実施せず。 |                  |                  |        | 243 | 建物の為、測定実施せず。 |                  |                  |        |
| 154 | 0.9          | 0.5              | 0.3              | アスファルト | 199 | 21.0              | 12.0             | 2.4              | モルタル   | 244 | 建物の為、測定実施せず。 |                  |                  |        |
| 155 | 0.8          | 0.6              | 0.2              | アスファルト | 200 | 12.0              | 3.5              | 1.0              | アスファルト | 245 | 2.3          | 0.8              | 0.3              | アスファルト |
| 156 | 0.7          | 0.4              | 0.2              | 砂利     | 201 | 4.0               | 2.2              | 0.7              | アスファルト | 246 | 1.0          | 0.8              | 0.5              | アスファルト |
| 157 | 0.8          | 0.3              | 0.1              | 砂利     | 202 | 5.0               | 4.0              | 1.7              | アスファルト | 247 | 0.4          | 0.3              | 0.2              | アスファルト |
| 158 | 1.1          | 0.2              | 0.2              | 鉄板     | 203 | 5.0               | 2.4              | 0.5              | アスファルト | 248 | 1.0          | 0.7              | 0.2              | 砂利     |
| 159 | 1.2          | 1.2              | 0.5              | 土      | 204 | 12.0              | 4.0              | 1.1              | モルタル   | 249 | 1.4          | 1.2              | 0.4              | 砂利     |
| 160 | 2.2          | 0.6              | 0.1              | アスファルト | 205 | 7.0               | 3.5              | 1.2              | モルタル   | 250 | 1.1          | 0.5              | 0.4              | 砂利     |
| 161 | 27.0         | 11.0             | 2.0              | アスファルト | 206 | 1.7               | 1.3              | 0.6              | 鉄板     | 251 | 1.8          | 1.2              | 0.5              | 砂利     |
| 162 | 45.0         | 21.0             | 2.7              | モルタル   | 207 | 9.0               | 4.0              | 1.5              | 砂利     | 252 | 1.5          | 0.9              | 0.3              | コンクリート |
| 163 | 75.0         | 25.0             | 5.5              | アスファルト | 208 | 10.0              | 9.0              | 3.5              | 砂利     | 253 | 1.3          | 0.7              | 0.4              | コンクリート |
| 164 | 60.0         | 35.0             | 7.0              | アスファルト | 209 | 8.0               | 1.6              | 0.3              | 鉄板     | 254 | 1.0          | 0.4              | 0.2              | コンクリート |
| 165 | 150          | 65               | 13               | アスファルト | 210 | 9.0               | 1.7              | 0.5              | アスファルト | 255 | 55.0         | 21.0             | 4.5              | 土      |
| 166 | 16.0         | 10.0             | 2.1              | モルタル   | 211 | 9.0               | 1.1              | 0.3              | アスファルト | 256 | 50.0         | 27.0             | 4.5              | モルタル   |
| 167 | 15.0         | 6.0              | 1.5              | モルタル   | 212 | 2.0               | 0.9              | 0.3              | アスファルト | 257 | 55.0         | 26.0             | 4.5              | モルタル   |
| 168 | 80.0         | 50.0             | 16.0             | コンクリート | 213 | 1.0               | 0.8              | 0.4              | アスファルト | 258 | 85.0         | 30.0             | 5.0              | モルタル   |
| 169 | 20.0         | 14.0             | 7.0              | 鉄板     | 214 | 0.1               | 0.1              | 0.1              | アスファルト | 259 | 35.0         | 22.0             | 4.5              | モルタル   |
| 170 | 6.0          | 5.0              | 2.3              | アスファルト | 215 | 0.6               | 0.6              | 0.2              | アスファルト | 260 | 55.0         | 25.0             | 3.5              | モルタル   |
| 171 | 8.0          | 8.0              | 2.3              | アスファルト | 216 | 12.0              | 10.0             | 1.5              | アスファルト | 261 | 45.0         | 26.0             | 4.0              | モルタル   |
| 172 | 2.8          | 1.5              | 0.6              | アスファルト | 217 | 建物の為、測定実施せず。      |                  |                  |        | 262 | 40.0         | 20.0             | 0.8              | モルタル   |
| 173 | 4.0          | 1.8              | 0.5              | アスファルト | 218 | 1.7               | 1.0              | 0.2              | 砂利     | 263 | 30.0         | 17.0             | 1.6              | モルタル   |
| 174 | 2.5          | 1.6              | 0.4              | モルタル   | 219 | 0.5               | 0.3              | 0.2              | アスファルト | 264 | 30.0         | 15.0             | 1.7              | モルタル   |
| 175 | 10.0         | 2.9              | 0.6              | モルタル   | 220 | 1.0               | 0.6              | 0.4              | コンクリート | 265 | 20.0         | 11.0             | 2.0              | モルタル   |
| 176 | 1.8          | 0.8              | 0.3              | 鉄板     | 221 | 0.7               | 0.9              | 0.5              | アスファルト | 266 | 15.0         | 9.0              | 1.5              | モルタル   |
| 177 | 2.3          | 1.1              | 0.3              | 鉄板     | 222 | 30.0              | 13.0             | 2.0              | アスファルト | 267 | 12.0         | 8.0              | 1.4              | モルタル   |
| 178 | 3.5          | 1.8              | 0.6              | 鉄板     | 223 | 70.0              | 30.0             | 5.0              | モルタル   | 268 | 11.0         | 6.0              | 0.6              | モルタル   |
| 179 | 4.0          | 2.2              | 0.5              | アスファルト | 224 | 35.0              | 13.0             | 2.3              | モルタル   | 269 | 10.0         | 5.0              | 0.8              | アスファルト |
| 180 | 0.9          | 0.5              | 0.2              | アスファルト | 225 | 55.0              | 18.0             | 4.0              | モルタル   | 270 | 7.5          | 4.0              | 1.7              | アスファルト |

※備考：測定時の地表形状を記入。 [ 土, 砂利, コンクリート, 鉄板, アスファルト, モルタル ]



## 放射線管理記録

( 3 - 4 )

|                |   |           |     |          |              |                               |
|----------------|---|-----------|-----|----------|--------------|-------------------------------|
| 作業件名           | 1 F 敷地内除染にかかる線量測定業務 (平成27年度)                                |           |     | 測定項目     | ■γ □スミア □ダスト |                               |
| 作業場所           | 免震重要棟およびALPS周辺  | コード       | #/B | FL       | 測定者          |                               |
| 作業内容<br>(測定目的) | ・除染作業後 線量率測定<br>( 除染後サーベイ )                                 |           |     | 測定器      | F1-I CW-201  |                               |
| 測定日時           | 平成 27 年 10 月 13 日 10 時 00 分 ~<br>平成 28 年 3 月 11 日 11 時 30 分 |           |     |          | 区域区分         | 線量-1, 2, 3・A, B, C, D,        |
| 件名コード          |   | RWA<br>番号 |     | 電気<br>出力 |              | 防護装備<br>半面マスク(防塵マスク)<br>タイベック |

・測定結果 [ 単位 :  $\mu\text{Sv/h}$  ]

| No. | 胸元<br>(atlm) | コメータ無<br>(atlcm) | コメータ有<br>(atlcm) | 備考     | No. | 胸元<br>(atlm) | コメータ無<br>(atlcm) | コメータ有<br>(atlcm) | 備考     | No. | 胸元<br>(atlm) | コメータ無<br>(atlcm) | コメータ有<br>(atlcm) | 備考 |
|-----|--------------|------------------|------------------|--------|-----|--------------|------------------|------------------|--------|-----|--------------|------------------|------------------|----|
| 271 | 4.0          | 1.9              | 0.5              | アスファルト | 316 | 1.7          | 1.4              | 0.8              | コンクリート |     |              |                  |                  |    |
| 272 | 4.5          | 1.8              | 0.3              | モルタル   | 317 | 1.0          | 0.6              | 0.3              | コンクリート |     |              |                  |                  |    |
| 273 | 5.5          | 2.1              | 0.5              | 鉄板     | 318 | 5.0          | 3.5              | 0.9              | コンクリート |     |              |                  |                  |    |
| 274 | 4.5          | 5.5              | 2.1              | 砂利     | 319 | 4.5          | 4.5              | 2.0              | コンクリート |     |              |                  |                  |    |
| 275 | 2.0          | 1.3              | 0.2              | 鉄板     | 320 | 4.0          | 3.5              | 1.1              | コンクリート |     |              |                  |                  |    |
| 276 | 1.3          | 0.7              | 0.2              | 鉄板     | 321 | 3.5          | 4.0              | 1.2              | コンクリート |     |              |                  |                  |    |
| 277 | 1.2          | 0.9              | 0.2              | 鉄板     | 322 | 2.6          | 1.9              | 1.0              | コンクリート |     |              |                  |                  |    |
| 278 | 0.7          | 0.3              | 0.1              | アスファルト | 323 | 3.0          | 2.9              | 0.9              | コンクリート |     |              |                  |                  |    |
| 279 | 0.2          | 0.1              | 0.1              | アスファルト | 324 | 14           | 7.5              | 1.3              | 砂利     |     |              |                  |                  |    |
| 280 | 0.6          | 0.3              | 0.1              | アスファルト | 325 | 35.0         | 18.0             | 4.5              | コンクリート |     |              |                  |                  |    |
| 281 | 0.6          | 0.6              | 0.4              | アスファルト | 326 | 35.0         | 18.0             | 4.0              | コンクリート |     |              |                  |                  |    |
| 282 | 0.7          | 0.4              | 0.2              | アスファルト | 327 | 30.0         | 15.0             | 4.0              | コンクリート |     |              |                  |                  |    |
| 283 | 0.4          | 0.4              | 0.2              | 鉄板     | 328 | 27.0         | 17.0             | 4.5              | コンクリート |     |              |                  |                  |    |
| 284 | 0.2          | 0.2              | 0.1              | コンクリート | 329 | 18.0         | 11.0             | 2.4              | コンクリート |     |              |                  |                  |    |
| 285 | 0.9          | 0.2              | 0.1              | 鉄板     | 330 | 12.0         | 7.0              | 1.8              | コンクリート |     |              |                  |                  |    |
| 286 | 1.0          | 0.3              | 0.1              | 鉄板     | 331 | 9.0          | 7.0              | 1.5              | コンクリート |     |              |                  |                  |    |
| 287 | 1.0          | 0.4              | 0.2              | 鉄板     | 332 | 7.0          | 5.0              | 1.1              | 砂利     |     |              |                  |                  |    |
| 288 | 3.5          | 2.1              | 1.0              | 砂利     | 333 | 6.0          | 3.5              | 0.9              | 砂利     |     |              |                  |                  |    |
| 289 | 2.1          | 1.8              | 0.9              | コンクリート | 334 | 50.0         | 25.0             | 4.0              | アスファルト |     |              |                  |                  |    |
| 290 | 1.4          | 1.0              | 0.6              | コンクリート | 335 | 15.0         | 10.0             | 2.5              | モルタル   |     |              |                  |                  |    |
| 291 | 35.0         | 23.0             | 3.0              | モルタル   |     |              |                  |                  |        |     |              |                  |                  |    |
| 292 | 26.0         | 18.0             | 2.3              | モルタル   |     |              |                  |                  |        |     |              |                  |                  |    |
| 293 | 20.0         | 15.0             | 2.5              | モルタル   |     |              |                  |                  |        |     |              |                  |                  |    |
| 294 | 25.0         | 15.0             | 4.5              | モルタル   |     |              |                  |                  |        |     |              |                  |                  |    |
| 295 | 15.0         | 11.0             | 3.0              | モルタル   |     |              |                  |                  |        |     |              |                  |                  |    |
| 296 | 9.0          | 6.0              | 1.0              | モルタル   |     |              |                  |                  |        |     |              |                  |                  |    |
| 297 | 6.5          | 5.0              | 1.0              | モルタル   |     |              |                  |                  |        |     |              |                  |                  |    |
| 298 | 5.5          | 4.5              | 1.0              | モルタル   |     |              |                  |                  |        |     |              |                  |                  |    |
| 299 | 5.5          | 3.5              | 1.1              | モルタル   |     |              |                  |                  |        |     |              |                  |                  |    |
| 300 | 6.0          | 3.5              | 1.2              | モルタル   |     |              |                  |                  |        |     |              |                  |                  |    |
| 301 | 5.0          | 2.8              | 0.8              | モルタル   |     |              |                  |                  |        |     |              |                  |                  |    |
| 302 | 4.5          | 3.0              | 1.3              | モルタル   |     |              |                  |                  |        |     |              |                  |                  |    |
| 303 | 3.0          | 1.7              | 0.5              | モルタル   |     |              |                  |                  |        |     |              |                  |                  |    |
| 304 | 2.5          | 1.8              | 0.9              | モルタル   |     |              |                  |                  |        |     |              |                  |                  |    |
| 305 | 2.3          | 2.2              | 0.9              | モルタル   |     |              |                  |                  |        |     |              |                  |                  |    |
| 306 | 2.5          | 2.9              | 1.3              | モルタル   |     |              |                  |                  |        |     |              |                  |                  |    |
| 307 | 3.0          | 2.2              | 1.0              | モルタル   |     |              |                  |                  |        |     |              |                  |                  |    |
| 308 | 4.5          | 4.5              | 2.2              | モルタル   |     |              |                  |                  |        |     |              |                  |                  |    |
| 309 | 3.0          | 2.9              | 1.7              | モルタル   |     |              |                  |                  |        |     |              |                  |                  |    |
| 310 | 1.7          | 1.2              | 0.6              | モルタル   |     |              |                  |                  |        |     |              |                  |                  |    |
| 311 | 1.9          | 1.1              | 0.5              | モルタル   |     |              |                  |                  |        |     |              |                  |                  |    |
| 312 | 2.7          | 1.1              | 0.6              | モルタル   |     |              |                  |                  |        |     |              |                  |                  |    |
| 313 | 2.2          | 2.8              | 1.2              | アスファルト |     |              |                  |                  |        |     |              |                  |                  |    |
| 314 | 4.5          | 0.7              | 0.3              | アスファルト |     |              |                  |                  |        |     |              |                  |                  |    |
| 315 | 4.5          | 1.2              | 0.4              | コンクリート |     |              |                  |                  |        |     |              |                  |                  |    |

※備考：測定時の地表形状を記入。 [ 土, 砂利, コンクリート, 鉄板, アスファルト, モルタル ]

# 放射線管理記録

( 1 - 4 )

|                       |   |           |             |          |         |                        |
|-----------------------|---|-----------|-------------|----------|---------|------------------------|
| 作 業 件 名               | 1 F 敷地内除染にかかる線量測定業務（平成27年度）                       |           |             |          | 測 定 項 目 | ■γ □スミア □ダスト           |
| 作 業 場 所               | 企業棟および環境管理棟周辺                                     |           | コ<br>ー<br>ド | #/B      | FL      | 測 定 者                  |
| 作 業 内 容<br><br>(測定目的) | ・ 除染作業後 線量率測定<br><br>( 除染後サーベイ )                  |           | コ<br>ー<br>ド |          |         | 測 定 器                  |
| 測 定 日 時               | 平成 27 年 11 月 9 日 9 時 30 分 ~<br>12 月 1 日 11 時 30 分 |           |             |          | 区 域 区 分 | 線量-1, 2, 3・A, B, C, D, |
| 件名コード                 |   | RWA<br>番号 |             | 電気<br>出力 |         | 防 護 装 備                |
|                       |   |           |             |          | MW      | 全面マスク・タイベック            |

※ 測定No.： 測定実施（桃色），追加測定実施（黄色），測定実施せず（水色）



## 放射線管理記録

( 2 - 4 )

|                |   |           |     |          |      |                        |             |
|----------------|---|-----------|-----|----------|------|------------------------|-------------|
| 作業件名           | 1 F 敷地内除染にかかる線量測定業務 (平成27年度)                      |           |     |          | 測定項目 | ■γ □スミア □ダスト           |             |
| 作業場所           | 企業棟および環境管理棟周辺                                     |           | コード | #/B      | FL   | 測定者                    |             |
| 作業内容<br>(測定目的) | ・除染作業後 線量率測定<br>( 除染後サーベイ )                       |           | コード |          |      | 測定器                    | F1-I CW-201 |
| 測定日時           | 平成 27 年 11 月 9 日 9 時 30 分 ~<br>12 月 1 日 11 時 30 分 |           |     |          | 区域区分 | 線量-1, 2, 3・A, B, C, D, |             |
| 件名コード          |   | RWA<br>番号 |     | 電気<br>出力 | MW   | 防護装備                   | 全面マスク・タイベック |

・測定結果 [ 単位 :  $\mu\text{Sv/h}$  ]

| No. | 胸元<br>(atlm) | コメータ無<br>(atlcm) | コメータ有<br>(atlcm) | 備考     | No. | 胸元<br>(atlm) | コメータ無<br>(atlcm) | コメータ有<br>(atlcm) | 備考     | No. | 胸元<br>(atlm) | コメータ無<br>(atlcm) | コメータ有<br>(atlcm) | 備考     |
|-----|--------------|------------------|------------------|--------|-----|--------------|------------------|------------------|--------|-----|--------------|------------------|------------------|--------|
| 1   | 4.5          | 5.0              | 1.9              | 土      | 46  | 2.0          | 1.8              | 0.7              | 砂利     | 91  | 2.5          | 1.1              | 0.3              | コンクリート |
| 2   | 5.5          | 8.0              | 3.5              | 土      | 47  | 2.1          | 1.1              | 0.3              | 土      | 92  | 3.0          | 3.0              | 1.1              | アスファルト |
| 3   | 2.7          | 1.7              | 0.4              | アスファルト | 48  | 1.5          | 0.8              | 0.2              | アスファルト | 93  | 1.5          | 1.1              | 0.3              | アスファルト |
| 4   | 3.0          | 1.1              | 0.4              | アスファルト | 49  | 3.5          | 2.6              | 0.8              | アスファルト | 94  | 3.5          | 1.5              | 0.4              | アスファルト |
| 5   | 1.6          | 1.1              | 0.3              | コンクリート | 50  | 4.5          | 2.3              | 0.8              | アスファルト | 95  | 0.7          | 0.4              | 0.2              | コンクリート |
| 6   | 3.0          | 1.3              | 0.3              | アスファルト | 51  | 0.9          | 0.2              | 0.1              | コンクリート | 96  | 1.2          | 0.8              | 0.2              | コンクリート |
| 7   | 0.9          | 0.7              | 0.3              | 鉄板     | 52  | 1.9          | 1.6              | 0.3              | アスファルト | 97  | 1.9          | 2.3              | 0.9              | アスファルト |
| 8   | 1.6          | 1.0              | 0.3              | 鉄板     | 53  | 5.0          | 5.0              | 2.1              | 砂利     | 98  | 2.1          | 2.1              | 1.0              | アスファルト |
| 9   | 2.3          | 1.0              | 0.4              | 砂利     | 54  | 4.0          | 3.0              | 1.3              | 鉄板     | 99  | 1.5          | 1.4              | 0.6              | アスファルト |
| 10  | 1.4          | 0.9              | 0.5              | 砂利     | 55  | 4.0          | 2.3              | 0.7              | アスファルト | 100 | 1.5          | 0.7              | 0.3              | アスファルト |
| 11  | 1.2          | 0.7              | 0.3              | 鉄板     | 56  | 1.5          | 0.3              | 0.1              | コンクリート | 101 | 2.0          | 1.5              | 0.5              | アスファルト |
| 12  | 1.2          | 0.8              | 0.2              | 鉄板     | 57  | 1.9          | 1.2              | 0.3              | アスファルト | 102 | 0.9          | 0.4              | 0.1              | アスファルト |
| 13  | 2.9          | 1.3              | 0.5              | 砂利     | 58  | 4.5          | 4.5              | 1.3              | アスファルト | 103 | 1.7          | 0.8              | 0.2              | アスファルト |
| 14  | 2.3          | 1.8              | 0.8              | アスファルト | 59  | 3.0          | 4.0              | 1.5              | アスファルト | 104 | 0.6          | 0.4              | 0.2              | コンクリート |
| 15  | 0.6          | 0.4              | 0.1              | コンクリート | 60  | 5.0          | 3.5              | 1.1              | 鉄板     | 105 | 0.5          | 0.4              | 0.1              | コンクリート |
| 16  | 0.8          | 0.5              | 0.2              | コンクリート | 61  | 5.0          | 3.5              | 1.2              | アスファルト | 106 | 0.7          | 0.6              | 0.2              | コンクリート |
| 17  | 1.1          | 0.9              | 0.4              | 砂利     | 62  | 0.6          | 0.2              | 0.1              | コンクリート | 107 | 0.7          | 0.5              | 0.3              | コンクリート |
| 18  | 1.4          | 0.8              | 0.5              | 砂利     | 63  | 1.4          | 1.2              | 0.4              | アスファルト | 108 | 1.2          | 0.6              | 0.1              | コンクリート |
| 19  | 1.6          | 1.5              | 0.5              | 砂利     | 64  | 2.5          | 4.0              | 1.3              | アスファルト | 109 | 1.9          | 1.0              | 0.3              | 土      |
| 20  | 2.6          | 1.8              | 0.6              | 砂利     | 65  | 4.0          | 5.5              | 1.6              | アスファルト | 110 | 3.0          | 4.5              | 1.8              | 砂利     |
| 21  | 2.2          | 1.6              | 0.2              | 砂利     | 66  | 12           | 8.5              | 2.2              | アスファルト | 111 | 1.0          | 0.5              | 0.1              | アスファルト |
| 22  | 4.0          | 1.8              | 0.5              | アスファルト | 67  | 5.0          | 2.5              | 0.8              | アスファルト | 112 | 0.9          | 0.4              | 0.2              | アスファルト |
| 23  | 1.1          | 0.6              | 0.2              | コンクリート | 68  | 0.5          | 0.1              | 0.1              | コンクリート | 113 | 2.8          | 1.5              | 0.7              | アスファルト |
| 24  | 2.0          | 1.4              | 0.4              | アスファルト | 69  | 1.0          | 0.8              | 0.3              | アスファルト | 114 | 0.8          | 0.5              | 0.2              | アスファルト |
| 25  | 3.0          | 1.3              | 0.5              | 砂利     | 70  | 2.8          | 2.2              | 0.7              | アスファルト | 115 | 0.5          | 0.2              | 0.1              | アスファルト |
| 26  | 2.0          | 1.2              | 0.3              | 砂利     | 71  | 2.9          | 2.5              | 0.9              | アスファルト | 116 | 0.9          | 0.8              | 0.3              | アスファルト |
| 27  | 2.2          | 1.5              | 0.6              | 砂利     | 72  | 2.2          | 1.8              | 0.6              | アスファルト | 117 | 1.1          | 0.7              | 0.2              | コンクリート |
| 28  | 3.5          | 2.7              | 0.8              | アスファルト | 73  | 3.5          | 3.0              | 1.1              | アスファルト | 118 | 1.0          | 1.0              | 0.4              | アスファルト |
| 29  | 2.8          | 1.3              | 0.5              | 鉄板     | 74  | 4.0          | 2.8              | 0.9              | アスファルト | 119 | 1.5          | 1.4              | 0.5              | アスファルト |
| 30  | 50           | 8.5              | 2.1              | 鉄板     | 75  | 0.5          | 0.1              | 0.1              | コンクリート | 120 | 1.3          | 0.6              | 0.3              | アスファルト |
| 31  | 0.9          | 0.6              | 0.2              | 砂利     | 76  | 1.3          | 0.8              | 0.3              | アスファルト | 121 | 1.5          | 0.7              | 0.2              | アスファルト |
| 32  | 1.0          | 1.0              | 0.3              | 砂利     | 77  | 1.2          | 1.0              | 0.4              | 鉄板     | 122 | 1.7          | 1.0              | 0.3              | アスファルト |
| 33  | 1.8          | 2.1              | 1.1              | 砂利     | 78  | 3.5          | 4.0              | 1.2              | アスファルト | 123 | 3.5          | 2.0              | 0.7              | アスファルト |
| 34  | 2.9          | 2.0              | 0.8              | アスファルト | 79  | 2.7          | 1.6              | 0.4              | アスファルト | 124 | 0.6          | 0.3              | 0.2              | アスファルト |
| 35  | 2.7          | 2.4              | 0.4              | 鉄板     | 80  | 2.5          | 3.5              | 1.2              | アスファルト | 125 | 0.6          | 0.3              | 0.1              | アスファルト |
| 36  | 2.4          | 1.0              | 0.3              | 鉄板     | 81  | 0.7          | 0.2              | 0.1              | コンクリート | 126 | 1.0          | 1.2              | 0.5              | アスファルト |
| 37  | 3.5          | 0.7              | 0.9              | 砂利     | 82  | 1.0          | 0.6              | 0.2              | アスファルト | 127 | 0.6          | 0.6              | 0.2              | 土      |
| 38  | 1.2          | 1.1              | 0.3              | 砂利     | 83  | 3.0          | 1.1              | 0.3              | コンクリート | 128 | 2.3          | 2.3              | 0.9              | アスファルト |
| 39  | 1.5          | 1.1              | 0.5              | 砂利     | 84  | 1.5          | 0.7              | 0.2              | コンクリート | 129 | 1.5          | 1.8              | 0.6              | アスファルト |
| 40  | 2.7          | 1.2              | 0.5              | 砂利     | 85  | 1.0          | 0.5              | 0.1              | アスファルト | 130 | 1.9          | 1.5              | 0.5              | アスファルト |
| 41  | 2.0          | 1.6              | 0.6              | 鉄板     | 86  | 2.2          | 2.1              | 0.6              | アスファルト | 131 | 1.0          | 0.7              | 0.2              | アスファルト |
| 42  | 8.5          | 2.1              | 1.7              | 砂利     | 87  | 2.9          | 1.5              | 0.5              | アスファルト | 132 | 4.0          | 6.0              | 2.8              | 土      |
| 43  | 2.2          | 1.5              | 0.5              | 砂利     | 88  | 4.5          | 2.9              | 1.1              | アスファルト | 133 | 0.6          | 0.4              | 0.2              | アスファルト |
| 44  | 1.4          | 1.3              | 0.4              | 砂利     | 89  | 0.7          | 0.3              | 0.2              | コンクリート | 134 | 0.6          | 0.5              | 0.2              | アスファルト |
| 45  | 1.5          | 1.1              | 0.4              | 砂利     | 90  | 0.9          | 0.4              | 0.1              | コンクリート | 135 | 0.3          | 0.3              | 0.1              | 鉄板     |

※備考：測定時の地表形状を記入。 [ 土, 砂利, コンクリート, 鉄板, アスファルト, モルタル ]

# 放射線管理記録

( 3 - 4 )

|                |   |           |     |          |      |                        |             |
|----------------|---|-----------|-----|----------|------|------------------------|-------------|
| 作業件名           | 1 F 敷地内除染にかかる線量測定業務 (平成27年度)                      |           |     |          | 測定項目 | ■γ □スミア □ダスト           |             |
| 作業場所           | 企業棟および環境管理棟周辺                                     |           | コード | #/B      | FL   | 測定者                    |             |
| 作業内容<br>(測定目的) | ・除染作業後 線量率測定<br>( 除染後サーベイ )                       |           | コード |          |      | 測定器                    | F1-I CW-201 |
| 測定日時           | 平成 27 年 11 月 9 日 9 時 30 分 ~<br>12 月 1 日 11 時 30 分 |           |     |          | 区域区分 | 線量-1, 2, 3・A, B, C, D, |             |
| 件名コード          |   | RWA<br>番号 |     | 電気<br>出力 | MW   | 防護装備                   | 全面マスク・タイベック |

・測定結果 [ 単位 :  $\mu\text{Sv/h}$  ]

| No. | 胸元<br>(atlm) | コリメータ無<br>(atlcm) | コリメータ有<br>(atlcm) | 備考     | No. | 胸元<br>(atlm) | コリメータ無<br>(atlcm) | コリメータ有<br>(atlcm) | 備考     | No. | 胸元<br>(atlm) | コリメータ無<br>(atlcm) | コリメータ有<br>(atlcm) | 備考     |
|-----|--------------|-------------------|-------------------|--------|-----|--------------|-------------------|-------------------|--------|-----|--------------|-------------------|-------------------|--------|
| 136 | 2.8          | 6.0               | 2.5               | 土      | 181 | 6.0          | 7.5               | 3.0               | アスファルト | 226 | 7.0          | 5.0               | 1.6               | アスファルト |
| 137 | 3.5          | 2.6               | 0.8               | アスファルト | 182 | 3.0          | 2.5               | 0.5               | アスファルト | 227 | 3.0          | 2.2               | 0.7               | アスファルト |
| 138 | 0.5          | 0.3               | 0.1               | 鉄板     | 183 | 0.6          | 0.5               | 0.2               | アスファルト | 228 | 4.0          | 4.5               | 1.4               | アスファルト |
| 139 | 1.1          | 0.8               | 0.2               | 土      | 184 | 2.0          | 1.8               | 0.8               | アスファルト | 229 | 3.0          | 3.5               | 1.2               | アスファルト |
| 140 | 2.5          | 1.1               | 0.4               | アスファルト | 185 | 13           | 8.5               | 2.4               | アスファルト | 230 | 2.7          | 0.6               | 0.2               | アスファルト |
| 141 | 6.0          | 5.0               | 1.9               | 土      | 186 | 7.0          | 6.5               | 2.1               | アスファルト | 231 | 0.6          | 0.5               | 0.2               | アスファルト |
| 142 | 1.2          | 1.0               | 0.2               | アスファルト | 187 | 2.1          | 1.9               | 0.7               | アスファルト | 232 | 1.5          | 0.5               | 0.1               | アスファルト |
| 143 | 0.4          | 0.3               | 0.1               | アスファルト | 188 | 9.5          | 12                | 4.0               | アスファルト | 233 | 2.5          | 4.0               | 1.3               | アスファルト |
| 144 | 0.5          | 0.1               | 0.1               | 鉄板     | 189 | 1.9          | 2.4               | 0.9               | アスファルト | 234 | 6.0          | 5.5               | 1.7               | アスファルト |
| 145 | 0.9          | 0.7               | 0.3               | 鉄板     | 190 | 0.9          | 0.5               | 0.1               | アスファルト | 235 | 3.5          | 2.7               | 0.9               | アスファルト |
| 146 | 0.5          | 0.5               | 0.2               | 鉄板     | 191 | 0.6          | 0.3               | 0.2               | アスファルト | 236 | 4.0          | 3.5               | 1.2               | アスファルト |
| 147 | 0.8          | 0.5               | 0.3               | 鉄板     | 192 | 2.0          | 0.7               | 0.2               | アスファルト | 237 | 4.0          | 4.5               | 1.4               | アスファルト |
| 148 | 1.2          | 0.8               | 0.5               | 鉄板     | 193 | 2.5          | 3.5               | 1.3               | アスファルト | 238 | 2.0          | 1.0               | 0.3               | アスファルト |
| 149 | 1.7          | 0.9               | 0.2               | アスファルト | 194 | 1.8          | 3.5               | 1.3               | アスファルト | 239 | 0.7          | 0.4               | 0.1               | アスファルト |
| 150 | 5.0          | 4.5               | 1.5               | アスファルト | 195 | 4.0          | 6.5               | 2.4               | アスファルト | 240 | 6.0          | 4.0               | 1.0               | アスファルト |
| 151 | 0.9          | 0.9               | 0.3               | アスファルト | 196 | 8.0          | 7.5               | 1.9               | アスファルト | 241 | 3.5          | 5.0               | 2.0               | アスファルト |
| 152 | 0.7          | 0.6               | 0.3               | アスファルト | 197 | 2.7          | 3.5               | 1.1               | アスファルト | 242 | 2.6          | 4.0               | 1.4               | アスファルト |
| 153 | 0.8          | 0.8               | 0.3               | 鉄板     | 198 | 1.5          | 0.9               | 0.1               | アスファルト | 243 | 2.6          | 4.0               | 1.5               | アスファルト |
| 154 | 0.9          | 0.7               | 0.3               | 鉄板     | 199 | 0.5          | 0.3               | 0.1               | アスファルト | 244 | 4.5          | 7.0               | 2.5               | アスファルト |
| 155 | 0.7          | 0.6               | 0.3               | 鉄板     | 200 | 3.5          | 2.1               | 0.8               | アスファルト | 245 | 7.0          | 6.0               | 1.8               | アスファルト |
| 156 | 1.0          | 1.0               | 0.5               | 鉄板     | 201 | 3.0          | 5.0               | 1.6               | アスファルト | 246 | 1.4          | 0.8               | 0.2               | アスファルト |
| 157 | 1.9          | 0.8               | 0.4               | 鉄板     | 202 | 3.0          | 3.5               | 1.5               | アスファルト | 247 | 1.0          | 0.6               | 0.2               | アスファルト |
| 158 | 1.8          | 1.1               | 0.3               | アスファルト | 203 | 3.0          | 4.5               | 1.5               | アスファルト | 248 | 1.0          | 0.6               | 0.3               | アスファルト |
| 159 | 0.5          | 0.3               | 0.1               | アスファルト | 204 | 4.0          | 3.0               | 0.9               | アスファルト | 249 | 8.5          | 3.5               | 0.9               | アスファルト |
| 160 | 0.6          | 0.4               | 0.2               | アスファルト | 205 | 3.5          | 5.0               | 2.0               | アスファルト | 250 | 3.0          | 4.5               | 1.7               | アスファルト |
| 161 | 0.2          | 0.1               | 0.1               | コンクリート | 206 | 1.8          | 0.9               | 0.2               | アスファルト | 251 | 5.0          | 6.5               | 2.0               | アスファルト |
| 162 | 1.3          | 0.8               | 0.3               | 鉄板     | 207 | 0.7          | 0.5               | 0.1               | アスファルト | 252 | 6.0          | 6.0               | 1.8               | アスファルト |
| 163 | 1.0          | 0.8               | 0.5               | 鉄板     | 208 | 1.6          | 1.1               | 0.4               | アスファルト | 253 | 4.0          | 6.0               | 2.2               | アスファルト |
| 164 | 0.6          | 0.4               | 0.3               | 鉄板     | 209 | 1.4          | 0.3               | 0.2               | アスファルト | 254 | 9.0          | 8.0               | 2.2               | アスファルト |
| 165 | 0.8          | 0.7               | 0.3               | アスファルト | 210 | 2.4          | 2.4               | 0.8               | アスファルト | 255 | 1.2          | 0.9               | 0.3               | アスファルト |
| 166 | 5.0          | 2.2               | 0.9               | アスファルト | 211 | 4.0          | 3.5               | 1.4               | アスファルト | 256 | 1.0          | 0.5               | 0.2               | コンクリート |
| 167 | 1.4          | 1.2               | 0.3               | アスファルト | 212 | 3.5          | 4.0               | 1.5               | アスファルト | 257 | 1.8          | 1.0               | 0.3               | アスファルト |
| 168 | 2.0          | 1.7               | 0.5               | アスファルト | 213 | 3.5          | 4.0               | 1.6               | アスファルト | 258 | 2.7          | 1.8               | 0.6               | アスファルト |
| 169 | 2.9          | 1.4               | 0.4               | アスファルト | 214 | 1.1          | 0.7               | 0.2               | アスファルト | 259 | 1.5          | 0.6               | 0.2               | アスファルト |
| 170 | 4.5          | 2.7               | 0.9               | アスファルト | 215 | 0.6          | 0.4               | 0.1               | アスファルト | 260 | 0.8          | 0.4               | 0.1               | アスファルト |
| 171 | 2.3          | 2.0               | 0.7               | アスファルト | 216 | 0.9          | 0.8               | 0.3               | アスファルト | 261 | 0.6          | 0.3               | 0.1               | アスファルト |
| 172 | 3.0          | 3.0               | 1.1               | アスファルト | 217 | 1.5          | 1.5               | 0.8               | コンクリート | 262 | 0.7          | 0.4               | 0.1               | アスファルト |
| 173 | 3.5          | 3.0               | 1.2               | アスファルト | 218 | 0.8          | 0.6               | 0.1               | コンクリート | 263 | 1.4          | 0.7               | 0.2               | アスファルト |
| 174 | 4.0          | 3.5               | 1.1               | アスファルト | 219 | 1.6          | 1.1               | 0.3               | コンクリート | 264 | 0.9          | 0.4               | 0.1               | アスファルト |
| 175 | 0.6          | 0.4               | 0.1               | アスファルト | 220 | 3.0          | 4.5               | 1.5               | アスファルト | 265 | 0.9          | 0.6               | 0.2               | コンクリート |
| 176 | 2.1          | 2.0               | 0.8               | アスファルト | 221 | 3.5          | 6.0               | 2.2               | アスファルト | 266 | 2.4          | 0.8               | 0.2               | アスファルト |
| 177 | 3.5          | 4.5               | 1.5               | アスファルト | 222 | 2.0          | 0.5               | 0.2               | アスファルト | 267 | 0.3          | 0.4               | 0.2               | アスファルト |
| 178 | 5.5          | 7.5               | 2.5               | アスファルト | 223 | 0.9          | 0.6               | 0.2               | アスファルト | 268 | 0.4          | 0.2               | 0.1               | アスファルト |
| 179 | 2.4          | 2.8               | 1.1               | アスファルト | 224 | 3.5          | 1.5               | 0.6               | アスファルト | 269 | 0.2          | 0.1               | 0.1               | アスファルト |
| 180 | 4.0          | 3.0               | 1.3               | アスファルト | 225 | 2.4          | 3.5               | 1.5               | アスファルト | 270 | 0.2          | 0.1               | 0.1               | アスファルト |

※備考：測定時の地表形状を記入。 [ 土, 砂利, コンクリート, 鉄板, アスファルト, モルタル ]



## 放射線管理記録

( 3 - 4 )

|                |   |           |     |          |                        |             |
|----------------|---|-----------|-----|----------|------------------------|-------------|
| 作業件名           | 1 F 敷地内除染にかかる線量測定業務 (平成27年度)                      |           |     | 測定項目     | ■γ □スミア □ダスト           |             |
| 作業場所           | 企業棟および環境管理棟周辺                                     | コード       | #/B | FL       | 測定者                    |             |
| 作業内容<br>(測定目的) | ・除染作業後 線量率測定<br>( 除染後サーベイ )                       | コード       |     |          | 測定器                    | F1-I CW-201 |
| 測定日時           | 平成 27 年 11 月 9 日 9 時 30 分 ~<br>12 月 1 日 11 時 30 分 |           |     | 区域区分     | 線量-1, 2, 3・A, B, C, D, |             |
| 件名コード          |   | RWA<br>番号 |     | 電気<br>出力 | 防護装備                   | 全面マスク・タイベック |
|                |   |           |     |          | MW                     |             |

・測定結果 [ 単位 :  $\mu\text{Sv/h}$  ]

| No. | 胸元<br>(atlm) | コリメータ無<br>(atlcm) | コリメータ有<br>(atlcm) | 備考     | No. | 胸元<br>(atlm)      | コリメータ無<br>(atlcm) | コリメータ有<br>(atlcm) | 備考     | No. | 胸元<br>(atlm) | コリメータ無<br>(atlcm) | コリメータ有<br>(atlcm) | 備考 |
|-----|--------------|-------------------|-------------------|--------|-----|-------------------|-------------------|-------------------|--------|-----|--------------|-------------------|-------------------|----|
| 271 | 0.3          | 0.2               | 0.1               | アスファルト | 316 | 5.5               | 4.0               | 1.5               | アスファルト |     |              |                   |                   |    |
| 272 | 2.1          | 1.2               | 0.2               | アスファルト | 317 | 2.5               | 1.2               | 0.3               | コンクリート |     |              |                   |                   |    |
| 273 | 2.0          | 1.7               | 0.4               | アスファルト | 318 | 2.7               | 1.2               | 0.2               | アスファルト |     |              |                   |                   |    |
| 274 | 3.5          | 2.6               | 0.9               | アスファルト | 319 | 4.0               | 1.7               | 0.6               | アスファルト |     |              |                   |                   |    |
| 275 | 4.0          | 2.7               | 0.6               | アスファルト | 320 | 5.0               | 3.0               | 0.9               | アスファルト |     |              |                   |                   |    |
| 276 | 2.9          | 2.3               | 0.7               | アスファルト | 321 | 2.5               | 1.2               | 0.5               | 鉄板     |     |              |                   |                   |    |
| 277 | 3.0          | 2.0               | 0.6               | アスファルト | 322 | 0.6               | 0.6               | 0.2               | アスファルト |     |              |                   |                   |    |
| 278 | 3.5          | 2.0               | 0.6               | アスファルト | 323 | 0.9               | 0.6               | 0.3               | アスファルト |     |              |                   |                   |    |
| 279 | 1.2          | 0.6               | 0.2               | アスファルト | 324 | 1.3               | 0.9               | 0.3               | アスファルト |     |              |                   |                   |    |
| 280 | 2.4          | 0.9               | 0.3               | コンクリート | 325 | 0.4               | 0.5               | 0.1               | アスファルト |     |              |                   |                   |    |
| 281 | 0.9          | 0.7               | 0.2               | アスファルト | 326 | 0.3               | 0.3               | 0.1               | アスファルト |     |              |                   |                   |    |
| 282 | 1.1          | 0.4               | 0.2               | アスファルト | 327 | 建物の為、測定実施せず。      |                   |                   |        |     |              |                   |                   |    |
| 283 | 0.6          | 0.3               | 0.1               | アスファルト | 328 | 1.9               | 0.5               | 0.1               | コンクリート |     |              |                   |                   |    |
| 284 | 0.5          | 0.3               | 0.1               | アスファルト | 329 | 1.6               | 0.5               | 0.2               | コンクリート |     |              |                   |                   |    |
| 285 | 0.2          | 0.2               | 0.1               | アスファルト | 330 | 0.5               | 0.3               | 0.1               | コンクリート |     |              |                   |                   |    |
| 286 | 0.2          | 0.2               | 0.1               | アスファルト | 331 | 1.2               | 0.5               | 0.2               | コンクリート |     |              |                   |                   |    |
| 287 | 1.5          | 6.5               | 2.0               | アスファルト | 332 | 0.9               | 0.4               | 0.2               | コンクリート |     |              |                   |                   |    |
| 288 | 4.5          | 2.3               | 0.8               | コンクリート | 333 | 2.3               | 1.4               | 0.4               | アスファルト |     |              |                   |                   |    |
| 289 | 5.5          | 2.7               | 0.8               | コンクリート | 334 | 1.8               | 1.5               | 0.6               | アスファルト |     |              |                   |                   |    |
| 290 | 6.0          | 7.5               | 2.7               | アスファルト | 335 | 0.7               | 0.5               | 0.2               | アスファルト |     |              |                   |                   |    |
| 291 | 1.8          | 0.7               | 0.2               | 砂利     | 336 | 0.4               | 0.2               | 0.1               | アスファルト |     |              |                   |                   |    |
| 292 | 2.3          | 4.0               | 1.5               | アスファルト | 337 | 1.0               | 0.6               | 0.1               | アスファルト |     |              |                   |                   |    |
| 293 | 0.9          | 0.5               | 0.2               | コンクリート | 338 | 0.8               | 0.7               | 0.2               | アスファルト |     |              |                   |                   |    |
| 294 | 0.7          | 0.6               | 0.1               | アスファルト | 339 | 0.5               | 0.5               | 0.1               | アスファルト |     |              |                   |                   |    |
| 295 | 2.0          | 0.9               | 0.4               | アスファルト | 340 | 0.6               | 0.5               | 0.2               | アスファルト |     |              |                   |                   |    |
| 296 | 0.4          | 0.5               | 0.1               | アスファルト | 341 | 1.5               | 0.4               | 0.1               | コンクリート |     |              |                   |                   |    |
| 297 | 0.4          | 0.3               | 0.1               | アスファルト | 342 | 0.3               | 0.1               | 0.1               | コンクリート |     |              |                   |                   |    |
| 298 | 0.6          | 0.3               | 0.1               | アスファルト | 343 | 0.3               | 0.1               | 0.1               | コンクリート |     |              |                   |                   |    |
| 299 | 0.1          | 0.1               | 0.1               | アスファルト | 344 | 堰内たまり水により、測定実施せず。 |                   |                   |        |     |              |                   |                   |    |
| 300 | 0.2          | 0.2               | 0.1               | アスファルト | 345 | 堰内たまり水により、測定実施せず。 |                   |                   |        |     |              |                   |                   |    |
| 301 | 9.0          | 5.5               | 1.8               | アスファルト | 346 | 0.4               | 0.3               | 0.2               | コンクリート |     |              |                   |                   |    |
| 302 | 2.3          | 1.4               | 0.5               | コンクリート | 347 | 0.4               | 0.4               | 0.1               | コンクリート |     |              |                   |                   |    |
| 303 | 4.0          | 1.9               | 0.6               | コンクリート | 348 | 0.4               | 0.3               | 0.1               | コンクリート |     |              |                   |                   |    |
| 304 | 8.0          | 1.7               | 0.7               | コンクリート | 349 | 1.2               | 0.7               | 0.1               | アスファルト |     |              |                   |                   |    |
| 305 | 2.0          | 0.9               | 0.4               | コンクリート | 350 | 1.1               | 0.7               | 0.2               | アスファルト |     |              |                   |                   |    |
| 306 | 2.1          | 3.5               | 1.4               | アスファルト | 351 | 0.9               | 0.6               | 0.1               | アスファルト |     |              |                   |                   |    |
| 307 | 0.5          | 0.3               | 0.1               | アスファルト | 352 | 0.4               | 0.1               | 0.1               | コンクリート |     |              |                   |                   |    |
| 308 | 0.6          | 0.4               | 0.1               | アスファルト | 353 | 0.6               | 0.5               | 0.4               | 土      |     |              |                   |                   |    |
| 309 | 0.7          | 0.6               | 0.4               | アスファルト | 354 | 0.3               | 0.2               | 0.1               | コンクリート |     |              |                   |                   |    |
| 310 | 0.6          | 0.5               | 0.2               | アスファルト | 355 | 5.5               | 3.5               | 1.1               | アスファルト |     |              |                   |                   |    |
| 311 | 0.4          | 0.4               | 0.1               | アスファルト | 356 | 4.5               | 2.1               | 0.5               | アスファルト |     |              |                   |                   |    |
| 312 | 0.3          | 0.3               | 0.1               | アスファルト | 357 | 2.2               | 0.9               | 0.3               | コンクリート |     |              |                   |                   |    |
| 313 | 0.3          | 0.2               | 0.1               | アスファルト |     |                   |                   |                   |        |     |              |                   |                   |    |
| 314 | 0.2          | 0.1               | 0.1               | アスファルト |     |                   |                   |                   |        |     |              |                   |                   |    |
| 315 | 3.5          | 2.3               | 0.6               | コンクリート |     |                   |                   |                   |        |     |              |                   |                   |    |

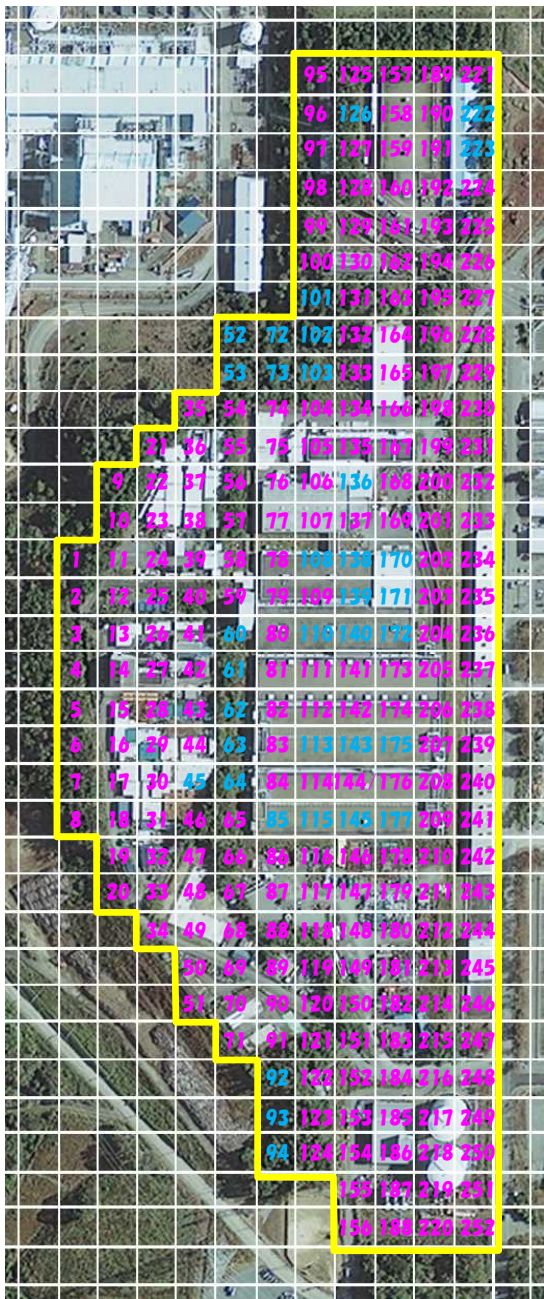
※備考：測定時の地表形状を記入。 [ 土, 砂利, コンクリート, 鉄板, アスファルト, モルタル ]

# 放射線管理記録

( 1 - 3 )

|                       |   |           |             |          |         |              |
|-----------------------|---|-----------|-------------|----------|---------|--------------|
| 作 業 件 名               | 1 F 敷地内除染にかかる線量測定業務（平成27年度）                       |           |             |          | 測 定 項 目 | ■γ □スミア □ダスト |
| 作 業 場 所               | 固体廃棄物貯蔵庫周辺  |           | コ<br>ー<br>ド | #/B      | FL      | 測 定 者        |
| 作 業 内 容<br><br>(測定目的) | ・ 除染作業前 線量率測定<br><br>( 除染前サーベイ )                  |           | コ<br>ー<br>ド |          |         | 測 定 器        |
| 測 定 日 時               | 平成 27 年 9 月 3 日 13 時 00 分 ~<br>9 月 29 日 10 時 30 分 |           |             |          |         | 区 域 区 分      |
| 件名コード                 |   | RWA<br>番号 |             | 電気<br>出力 | MW      | 防 護 装 備      |
|                       |   |           |             |          |         | 全面マスク・タイベック  |

※ 測定No. : 測定実施（桃色），追加測定実施（黄色），測定実施せず（水色）



## 放射線管理記録

( 2 - 3 )

|                |   |           |     |          |                        |
|----------------|---|-----------|-----|----------|------------------------|
| 作業件名           | 1 F 敷地内除染にかかる線量測定業務 (平成27年度)                      |           |     | 測定項目     | ■γ □スミア □ダスト           |
| 作業場所           | 固体廃棄物貯蔵庫周辺  | コード       | #/B | FL       | 測定者                    |
| 作業内容<br>(測定目的) | ・除染作業前 線量率測定<br>( 除染前サーベイ )                       |           |     | 測定器      | F1-I C W-201           |
| 測定日時           | 平成 27 年 9 月 3 日 13 時 00 分 ~<br>9 月 29 日 10 時 30 分 |           |     | 区域区分     | 線量-1, 2, 3・A, B, C, D, |
| 件名コード          |   | RWA<br>番号 |     | 電気<br>出力 | 防護装備 全面マスク・タイベック       |
|                |   |           | MW  |          |                        |

・測定結果 [ 単位 :  $\mu\text{Sv/h}$  ]

| No. | 胸元<br>(atlm)  | コメータ無<br>(atlcm) | コメータ有<br>(atlcm) | 備考     | No. | 胸元<br>(atlm)  | コメータ無<br>(atlcm) | コメータ有<br>(atlcm) | 備考     | No. | 胸元<br>(atlm)  | コメータ無<br>(atlcm) | コメータ有<br>(atlcm) | 備考     |
|-----|---------------|------------------|------------------|--------|-----|---------------|------------------|------------------|--------|-----|---------------|------------------|------------------|--------|
| 1   | 75            | 140              | 55               | 土      | 46  | 12            | 15               | 6.0              | 土      | 91  | 25            | 21               | 6.0              | 土      |
| 2   | 45            | 55               | 20               | 土      | 47  | 2.2           | 1.0              | 0.2              | 土      | 92  | 雑木林の為、測定実施せず。 |                  |                  |        |
| 3   | 12            | 11               | 4.5              | 土      | 48  | 0.6           | 0.4              | 0.1              | 鉄板     | 93  | 雑木林の為、測定実施せず。 |                  |                  |        |
| 4   | 24            | 30               | 14               | 土      | 49  | 4.0           | 5.5              | 1.8              | アスファルト | 94  | 雑木林の為、測定実施せず。 |                  |                  |        |
| 5   | 35            | 50               | 30               | 土      | 50  | 2.2           | 1.0              | 0.3              | コンクリート | 95  | 11            | 13               | 5.5              | 土      |
| 6   | 23            | 35               | 17               | 土      | 51  | 20            | 8.5              | 2.3              | 砂利     | 96  | 10            | 8.5              | 2.1              | アスファルト |
| 7   | 27            | 12               | 3.5              | 土      | 52  | 雑木林の為、測定実施せず。 |                  |                  |        | 97  | 10            | 6.5              | 1.6              | アスファルト |
| 8   | 27            | 45               | 23               | 土      | 53  | 雑木林の為、測定実施せず。 |                  |                  |        | 98  | 14            | 17               | 5.5              | 土      |
| 9   | 80            | 140              | 55               | 土      | 54  | 170           | 120              | 35               | 土      | 99  | 23            | 21               | 6.5              | 土      |
| 10  | 60            | 60               | 23               | 砂利     | 55  | 150           | 180              | 80               | 土      | 100 | 23            | 40               | 15               | 土      |
| 11  | 19            | 12               | 3.5              | アスファルト | 56  | 140           | 220              | 75               | 土      | 101 | 雑木林の為、測定実施せず。 |                  |                  |        |
| 12  | 50            | 100              | 45               | 土      | 57  | 65            | 65               | 21               | 土      | 102 | 雑木林の為、測定実施せず。 |                  |                  |        |
| 13  | 9.0           | 8.0              | 2.7              | アスファルト | 58  | 29            | 50               | 20               | 砂利     | 103 | 雑木林の為、測定実施せず。 |                  |                  |        |
| 14  | 4.5           | 4.0              | 1.3              | アスファルト | 59  | 6.5           | 21               | 9.5              | 土      | 104 | 35            | 27               | 7.5              | アスファルト |
| 15  | 7.5           | 6.0              | 1.6              | アスファルト | 60  | 雑木林の為、測定実施せず。 |                  |                  |        | 105 | 12            | 23               | 10               | 砂利     |
| 16  | 15            | 10               | 3.0              | アスファルト | 61  | 雑木林の為、測定実施せず。 |                  |                  |        | 106 | 23            | 11               | 4.0              | 砂利     |
| 17  | 8.0           | 6.0              | 1.5              | アスファルト | 62  | 雑木林の為、測定実施せず。 |                  |                  |        | 107 | 3.0           | 4.5              | 0.3              | 砂利     |
| 18  | 9.0           | 4.0              | 0.8              | アスファルト | 63  | 雑木林の為、測定実施せず。 |                  |                  |        | 108 | 建物の為、測定実施せず。  |                  |                  |        |
| 19  | 2.7           | 2.4              | 0.5              | アスファルト | 64  | 雑木林の為、測定実施せず。 |                  |                  |        | 109 | 6.0           | 7.0              | 2.3              | 土      |
| 20  | 8.0           | 2.0              | 0.3              | アスファルト | 65  | 11            | 14               | 6.5              | 土      | 110 | 建物の為、測定実施せず。  |                  |                  |        |
| 21  | 60            | 85               | 23               | コンクリート | 66  | 35            | 1.9              | 0.5              | 土      | 111 | 8.0           | 12               | 6.0              | 土      |
| 22  | 3.5           | 10               | 3.5              | アスファルト | 67  | 2.0           | 1.3              | 0.5              | 土      | 112 | 10            | 22               | 10               | 土      |
| 23  | 50            | 70               | 30               | 土      | 68  | 6.0           | 13               | 5.5              | 砂利     | 113 | 建物の為、測定実施せず。  |                  |                  |        |
| 24  | 17            | 13               | 3.5              | アスファルト | 69  | 2.7           | 4.0              | 1.4              | アスファルト | 114 | 7.5           | 4.5              | 1.7              | コンクリート |
| 25  | 24            | 45               | 16               | 砂利     | 70  | 8.0           | 7.0              | 2.6              | 土      | 115 | 建物の為、測定実施せず。  |                  |                  |        |
| 26  | 8.5           | 9.0              | 2.9              | アスファルト | 71  | 6.0           | 4.0              | 1.4              | 砂利     | 116 | 1.1           | 1.1              | 0.4              | 土      |
| 27  | 3.5           | 3.5              | 1.3              | アスファルト | 72  | 雑木林の為、測定実施せず。 |                  |                  |        | 117 | 0.8           | 0.6              | 0.3              | 土      |
| 28  | 14            | 11               | 2.9              | アスファルト | 73  | 雑木林の為、測定実施せず。 |                  |                  |        | 118 | 0.7           | 0.6              | 0.3              | 土      |
| 29  | 9.0           | 9.0              | 2.5              | アスファルト | 74  | 85            | 170              | 100              | 土      | 119 | 35            | 40               | 13               | 土      |
| 30  | 4.0           | 4.5              | 1.4              | アスファルト | 75  | 8.5           | 9.0              | 2.8              | アスファルト | 120 | 3.5           | 2.7              | 0.8              | アスファルト |
| 31  | 6.0           | 11               | 5.0              | 砂利     | 76  | 20            | 11               | 4.0              | 砂利     | 121 | 22            | 18               | 8.0              | 土      |
| 32  | 8.5           | 24               | 10               | 土      | 77  | 5.0           | 2.7              | 0.5              | 砂利     | 122 | 6.5           | 5.5              | 2.0              | 砂利     |
| 33  | 5.0           | 2.9              | 0.7              | 土      | 78  | 20            | 22               | 12               | 砂利     | 123 | 8.0           | 13               | 5.5              | 土      |
| 34  | 5.0           | 2.1              | 0.3              | アスファルト | 79  | 18            | 23               | 9.0              | 土      | 124 | 9.0           | 14               | 6.0              | 土      |
| 35  | 100           | 170              | 75               | 土      | 80  | 15            | 17               | 8.0              | 土      | 125 | 13            | 11               | 3.5              | 土      |
| 36  | 12            | 23               | 7.5              | コンクリート | 81  | 12            | 19               | 10               | 土      | 126 | 雑木林の為、測定実施せず。 |                  |                  |        |
| 37  | 13            | 16               | 5.5              | コンクリート | 82  | 12            | 18               | 8.0              | 土      | 127 | 100           | 90               | 30               | 土      |
| 38  | 35            | 50               | 27               | 土      | 83  | 14            | 30               | 12               | 土      | 128 | 28            | 35               | 17               | 土      |
| 39  | 19            | 16               | 4.0              | アスファルト | 84  | 6.0           | 8.5              | 4.0              | コンクリート | 129 | 30            | 45               | 17               | 土      |
| 40  | 29            | 60               | 23               | 土      | 85  | 建物の為、測定実施せず。  |                  |                  |        | 130 | 45            | 120              | 60               | 土      |
| 41  | 13            | 12               | 3.5              | アスファルト | 86  | 1.0           | 0.3              | 0.1              | 鉄板     | 131 | 80            | 85               | 35               | 土      |
| 42  | 3.5           | 3.5              | 1.0              | アスファルト | 87  | 0.6           | 0.4              | 0.2              | 鉄板     | 132 | 90            | 140              | 55               | 土      |
| 43  | 27            | 28               | 8.5              | アスファルト | 88  | 1.6           | 2.1              | 0.8              | 土      | 133 | 100           | 190              | 80               | 土      |
| 44  | 13            | 10               | 2.3              | アスファルト | 89  | 3.5           | 4.0              | 1.2              | コンクリート | 134 | 65            | 75               | 28               | 土      |
| 45  | 雑木林の為、測定実施せず。 |                  |                  |        | 90  | 8.0           | 8.0              | 3.0              | 土      | 135 | 23            | 90               | 35               | アスファルト |

※備考：測定時の地表形状を記入。 [ 土, 砂利, コンクリート, 鉄板, アスファルト ]

# 放射線管理記録

( 3 - 3 )

|                |   |           |  |          |      |              |                        |             |  |
|----------------|---|-----------|--|----------|------|--------------|------------------------|-------------|--|
| 作業件名           | 1 F 敷地内除染にかかる線量測定業務 (平成27年度)                      |           |  |          | 測定項目 | ■γ □スミア □ダスト |                        |             |  |
| 作業場所           | 固体廃棄物貯蔵庫周辺  |           |  | コード      | #/B  | FL           | 測定者                    |             |  |
| 作業内容<br>(測定目的) | ・ 除染作業前 線量率測定<br>( 除染前サーベイ )                      |           |  | コード      |      |              | 測定器                    | F1-ICW-201  |  |
| 測定日時           | 平成 27 年 9 月 3 日 13 時 00 分 ~<br>9 月 29 日 10 時 30 分 |           |  |          |      | 区域区分         | 線量-1, 2, 3・A, B, C, D, |             |  |
| 件名コード          |   | RWA<br>番号 |  | 電気<br>出力 |      | MW           | 防護装備                   | 全面マスク・タイベック |  |

・測定結果 [ 単位 :  $\mu\text{Sv/h}$  ]

| No. | 胸元<br>(atlm) | コメータ無<br>(atlcm) | コメータ有<br>(atlcm) | 備考     | No. | 胸元<br>(atlm)  | コメータ無<br>(atlcm) | コメータ有<br>(atlcm) | 備考     | No. | 胸元<br>(atlm) | コメータ無<br>(atlcm) | コメータ有<br>(atlcm) | 備考     |
|-----|--------------|------------------|------------------|--------|-----|---------------|------------------|------------------|--------|-----|--------------|------------------|------------------|--------|
| 136 | 建物の為、測定実施せず。 |                  |                  |        | 181 | 0.7           | 0.4              | 0.2              | 鉄板     | 226 | 28           | 25               | 11               | 砂利     |
| 137 | 23           | 19               | 8.5              | 砂利     | 182 | 0.8           | 0.3              | 0.2              | 鉄板     | 227 | 30           | 16               | 8.0              | アスファルト |
| 138 | 建物の為、測定実施せず。 |                  |                  |        | 183 | 0.6           | 0.2              | 0.2              | 鉄板     | 228 | 140          | 290              | 100              | 土      |
| 139 | 建物の為、測定実施せず。 |                  |                  |        | 184 | 10            | 4.5              | 1.2              | アスファルト | 229 | 75           | 140              | 60               | 土      |
| 140 | 建物の為、測定実施せず。 |                  |                  |        | 185 | 4.0           | 6.5              | 0.7              | 砂利     | 230 | 70           | 120              | 40               | 土      |
| 141 | 50           | 90               | 40               | 土      | 186 | 3.5           | 6.0              | 2.3              | 砂利     | 231 | 45           | 70               | 26               | 土      |
| 142 | 15           | 30               | 15               | 土      | 187 | 6.0           | 5.5              | 1.6              | 土      | 232 | 28           | 30               | 12               | 土      |
| 143 | 建物の為、測定実施せず。 |                  |                  |        | 188 | 6.5           | 13               | 5.0              | 土      | 233 | 26           | 21               | 6.5              | アスファルト |
| 144 | 7.0          | 7.0              | 2.5              | コンクリート | 189 | 30            | 60               | 22               | 土      | 234 | 11           | 26               | 11               | 土      |
| 145 | 建物の為、測定実施せず。 |                  |                  |        | 190 | 20            | 14               | 4.0              | アスファルト | 235 | 17           | 45               | 18               | 土      |
| 146 | 1.8          | 1.8              | 0.8              | 土      | 191 | 23            | 16               | 4.0              | アスファルト | 236 | 17           | 45               | 18               | 土      |
| 147 | 0.9          | 0.8              | 0.3              | 土      | 192 | 11            | 7.5              | 1.3              | アスファルト | 237 | 25           | 17               | 5.5              | アスファルト |
| 148 | 0.8          | 0.6              | 0.3              | 土      | 193 | 21            | 19               | 5.0              | アスファルト | 238 | 8.5          | 13               | 4.0              | アスファルト |
| 149 | 0.7          | 0.8              | 0.3              | 土      | 194 | 80            | 130              | 55               | 土      | 239 | 8.5          | 24               | 9.0              | 土      |
| 150 | 1.4          | 1.5              | 0.6              | 土      | 195 | 90            | 40               | 18               | 土      | 240 | 8.5          | 18               | 7.5              | 土      |
| 151 | 2.8          | 1.5              | 0.3              | アスファルト | 196 | 180           | 140              | 65               | 土      | 241 | 7.5          | 17               | 7.5              | 土      |
| 152 | 6.0          | 3.0              | 1.2              | アスファルト | 197 | 70            | 45               | 20               | 土      | 242 | 6.0          | 14               | 6.0              | コンクリート |
| 153 | 3.5          | 5.0              | 1.7              | アスファルト | 198 | 45            | 40               | 15               | 砂利     | 243 | 15           | 50               | 21               | アスファルト |
| 154 | 4.0          | 3.0              | 1.2              | アスファルト | 199 | 20            | 17               | 8.0              | 砂利     | 244 | 8.5          | 14               | 5.5              | 土      |
| 155 | 9.5          | 7.5              | 2.4              | アスファルト | 200 | 11            | 12               | 4.5              | 砂利     | 245 | 3.0          | 7.0              | 2.6              | 土      |
| 156 | 3.5          | 1.5              | 0.3              | 砂利     | 201 | 8.0           | 8.0              | 3.0              | 土      | 246 | 2.3          | 2.7              | 1.0              | アスファルト |
| 157 | 20           | 35               | 17               | 土      | 202 | 12            | 10               | 4.5              | 土      | 247 | 7.5          | 7.5              | 2.7              | 土      |
| 158 | 4.0          | 2.5              | 0.9              | 鉄板     | 203 | 12            | 6.5              | 2.0              | 土      | 248 | 2.9          | 1.8              | 0.7              | アスファルト |
| 159 | 13           | 11               | 2.1              | 鉄板     | 204 | 12            | 6.5              | 1.9              | 土      | 249 | 5.5          | 10               | 4.5              | 砂利     |
| 160 | 7.0          | 4.5              | 0.6              | アスファルト | 205 | 11            | 6.0              | 2.7              | 土      | 250 | 5.0          | 6.5              | 2.6              | 砂利     |
| 161 | 30           | 4.0              | 0.8              | アスファルト | 206 | 13            | 22               | 8.0              | 土      | 251 | 4.5          | 6.0              | 2.7              | 砂利     |
| 162 | 45           | 75               | 30               | 土      | 207 | 12            | 24               | 9.5              | 土      | 252 | 7.5          | 2.0              | 0.9              | 砂利     |
| 163 | 30           | 23               | 8.0              | 土      | 208 | 15            | 19               | 7.0              | 土      |     |              |                  |                  |        |
| 164 | 45           | 23               | 5.5              | 土      | 209 | 18            | 21               | 8.0              | 土      |     |              |                  |                  |        |
| 165 | 40           | 20               | 4.5              | 土      | 210 | 0.9           | 0.6              | 0.3              | 土      |     |              |                  |                  |        |
| 166 | 70           | 17               | 6.5              | アスファルト | 211 | 1.0           | 0.9              | 0.3              | 土      |     |              |                  |                  |        |
| 167 | 45           | 80               | 35               | 土      | 212 | 0.7           | 0.5              | 0.2              | 土      |     |              |                  |                  |        |
| 168 | 7.5          | 16               | 7.0              | アスファルト | 213 | 0.6           | 0.5              | 0.2              | 土      |     |              |                  |                  |        |
| 169 | 7.5          | 4.5              | 0.8              | アスファルト | 214 | 0.7           | 0.6              | 0.2              | 土      |     |              |                  |                  |        |
| 170 | 建物の為、測定実施せず。 |                  |                  |        | 215 | 0.8           | 0.2              | 0.2              | 鉄板     |     |              |                  |                  |        |
| 171 | 建物の為、測定実施せず。 |                  |                  |        | 216 | 1.4           | 0.9              | 0.3              | アスファルト |     |              |                  |                  |        |
| 172 | 建物の為、測定実施せず。 |                  |                  |        | 217 | 4.0           | 4.0              | 1.3              | アスファルト |     |              |                  |                  |        |
| 173 | 15           | 25               | 12               | 砂利     | 218 | 6.0           | 7.0              | 3.0              | 砂利     |     |              |                  |                  |        |
| 174 | 8.0          | 5.5              | 2.0              | コンクリート | 219 | 5.5           | 10               | 4.5              | 土      |     |              |                  |                  |        |
| 175 | 建物の為、測定実施せず。 |                  |                  |        | 220 | 2.8           | 1.4              | 0.6              | 砂利     |     |              |                  |                  |        |
| 176 | 3.0          | 3.5              | 1.4              | コンクリート | 221 | 100           | 100              | 30               | 土      |     |              |                  |                  |        |
| 177 | 建物の為、測定実施せず。 |                  |                  |        | 222 | 雑木林の為、測定実施せず。 |                  |                  |        |     |              |                  |                  |        |
| 178 | 7.0          | 10               | 4.0              | 土      | 223 | 雑木林の為、測定実施せず。 |                  |                  |        |     |              |                  |                  |        |
| 179 | 0.8          | 0.7              | 0.3              | 土      | 224 | 23            | 21               | 7.5              | アスファルト |     |              |                  |                  |        |
| 180 | 0.8          | 0.5              | 0.3              | 土      | 225 | 12            | 5.0              | 1.3              | 砂利     |     |              |                  |                  |        |

※備考：測定時の地表形状を記入。 [ 土, 砂利, コンクリート, 鉄板, アスファルト ]

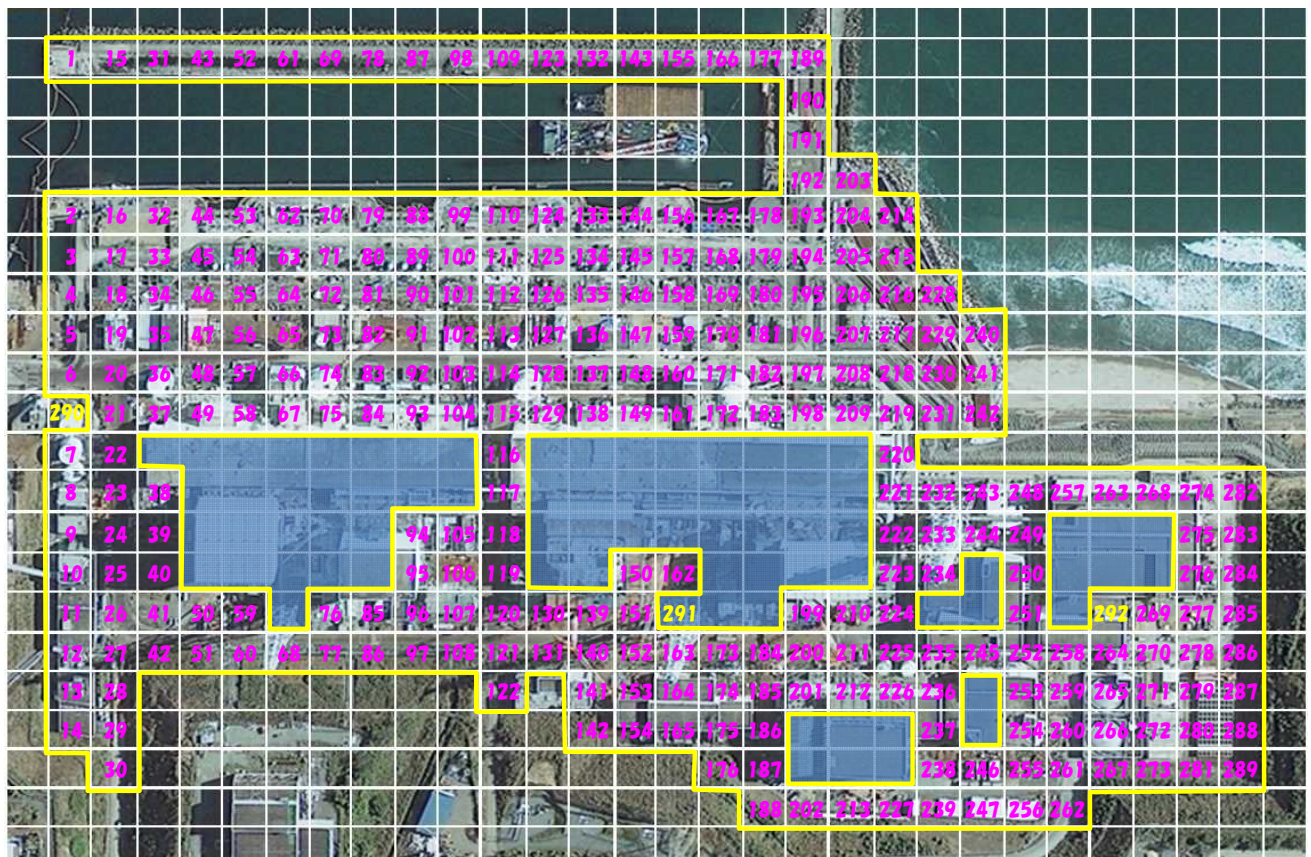


# 放射線管理記録

( 1 - 4 )

|                   |   |           |     |          |         |                        |
|-------------------|---|-----------|-----|----------|---------|------------------------|
| 作 業 件 名           | 1 F 敷地内除染にかかる線量測定業務（平成27年度）                     |           |     |          | 測 定 項 目 | ■γ □スミア □ダスト           |
| 作 業 場 所           | 1～4号機周辺   |           | コード | #/B      | FL      | 測 定 者                  |
| 作 業 内 容<br>(測定目的) | ・除染作業途中経過 線量率測定<br>( 状況把握サーベイ )                 |           | コード |          |         | 測 定 器                  |
| 測 定 日 時           | 平成 27 年 8 月 4 日 7 時 30 分 ～<br>9 月 2 日 10 時 00 分 |           |     |          | 区 域 区 分 | 線量-1, 2, 3・A, B, C, D, |
| 件名コード             |   | RWA<br>番号 |     | 電気<br>出力 |         | 防 護 装 備                |
|                   |   |           |     |          | MW      | 全面マスク・タイベック            |

※ 測定No. : 測定実施 (桃色) , 追加測定実施 (黄色) , 測定実施せず (水色)



# 放射線管理記録

( 2 - 4 )

|                |   |           |     |          |                        |
|----------------|---|-----------|-----|----------|------------------------|
| 作業件名           | 1 F 敷地内除染にかかる線量測定業務 (平成27年度)                    |           |     | 測定項目     | ■γ □スミア □ダスト           |
| 作業場所           | 1～4号機周辺   | コード       | #/B | FL       | 測定者                    |
| 作業内容<br>(測定目的) | ・除染作業途中経過 線量率測定<br>( 状況把握サーベイ )                 |           |     | 測定器      | F1-I CW-201            |
| 測定日時           | 平成 27 年 8 月 4 日 7 時 30 分 ～<br>9 月 2 日 10 時 00 分 |           |     | 区域区分     | 線量-1, 2, 3・A, B, C, D, |
| 件名コード          |   | RWA<br>番号 |     | 電気<br>出力 | MW                     |
|                |   |           |     | 防護装備     | 全面マスク・タイベック            |

・測定結果 [ 単位 :  $\mu\text{Sv/h}$  ]

| No. | 胸元<br>(atlm) | コメータ無<br>(atlcm) | コメータ有<br>(atlcm) | 備考     | No. | 胸元<br>(atlm) | コメータ無<br>(atlcm) | コメータ有<br>(atlcm) | 備考     | No. | 胸元<br>(atlm) | コメータ無<br>(atlcm) | コメータ有<br>(atlcm) | 備考     |
|-----|--------------|------------------|------------------|--------|-----|--------------|------------------|------------------|--------|-----|--------------|------------------|------------------|--------|
| 1   | 11           | 7.0              | 2.0              | コンクリート | 46  | 120          | 300              | 130              | 土      | 91  | 60           | 30               | 6.5              | 鉄板     |
| 2   | 16           | 12               | 1.5              | 砂利     | 47  | 30           | 14               | 4.0              | コンクリート | 92  | 95           | 35               | 5.0              | 鉄板     |
| 3   | 30           | 23               | 5.0              | コンクリート | 48  | 60           | 21               | 3.5              | 砂利     | 93  | 280          | 600              | 230              | 土      |
| 4   | 30           | 50               | 15               | コンクリート | 49  | 110          | 80               | 30               | 土      | 94  | 150          | 65               | 18               | 鉛マット   |
| 5   | 24           | 14               | 2.0              | 鉄板     | 50  | 350          | 180              | 35               | 鉄板     | 95  | 650          | 800              | 450              | 鉛      |
| 6   | 29           | 18               | 2.1              | 鉄板     | 51  | 220          | 120              | 17               | 鉄板     | 96  | 240          | 350              | 110              | 土      |
| 7   | 75           | 70               | 30               | 土      | 52  | 28           | 40               | 14               | コンクリート | 97  | 210          | 110              | 18               | 鉄板     |
| 8   | 200          | 300              | 50               | 砂利     | 53  | 26           | 21               | 2.3              | コンクリート | 98  | 40           | 70               | 22               | コンクリート |
| 9   | 900          | 1800             | 600              | 土      | 54  | 35           | 23               | 3.5              | コンクリート | 99  | 45           | 35               | 3.5              | コンクリート |
| 10  | 650          | 2200             | 950              | 土      | 55  | 45           | 30               | 4.0              | コンクリート | 100 | 55           | 45               | 4.0              | コンクリート |
| 11  | 190          | 200              | 65               | 土      | 56  | 50           | 35               | 5.0              | 鉄板     | 101 | 50           | 27               | 3.5              | コンクリート |
| 12  | 160          | 280              | 120              | 土      | 57  | 55           | 22               | 3.0              | 鉄板     | 102 | 500          | 650              | 280              | 土      |
| 13  | 120          | 160              | 60               | 土      | 58  | 160          | 130              | 55               | 土      | 103 | 120          | 60               | 10               | 鉄板     |
| 14  | 55           | 85               | 35               | 土      | 59  | 550          | 350              | 110              | 砂利     | 104 | 450          | 950              | 350              | 土      |
| 15  | 14           | 15               | 4.0              | コンクリート | 60  | 500          | 230              | 60               | 鉄板     | 105 | 150          | 110              | 27               | 鉛マット   |
| 16  | 10           | 8.5              | 2.6              | 砂利     | 61  | 35           | 60               | 20               | コンクリート | 106 | 200          | 140              | 23               | 鉄板     |
| 17  | 26           | 15               | 1.9              | 砂利     | 62  | 30           | 22               | 2.5              | コンクリート | 107 | 160          | 230              | 85               | コンクリート |
| 18  | 90           | 100              | 24               | 土      | 63  | 40           | 27               | 2.5              | コンクリート | 108 | 240          | 190              | 23               | 鉄板     |
| 19  | 170          | 350              | 140              | 土      | 64  | 50           | 35               | 4.5              | コンクリート | 109 | 50           | 75               | 24               | コンクリート |
| 20  | 20           | 9.5              | 1.2              | 鉄板     | 65  | 220          | 210              | 90               | 土      | 110 | 40           | 26               | 2.5              | コンクリート |
| 21  | 40           | 22               | 2.6              | 鉄板     | 66  | 35           | 12               | 1.5              | 鉄板     | 111 | 60           | 50               | 4.0              | コンクリート |
| 22  | 45           | 27               | 4.0              | 鉄板     | 67  | 1400         | 5000             | 2100             | 土      | 112 | 70           | 45               | 4.5              | 鉄板     |
| 23  | 75           | 40               | 6.0              | 鉄板     | 68  | 250          | 170              | 24               | コンクリート | 113 | 600          | 1200             | 450              | 土      |
| 24  | 130          | 100              | 15               | 鉄板     | 69  | 45           | 70               | 24               | コンクリート | 114 | 110          | 50               | 9.5              | 鉄板     |
| 25  | 110          | 80               | 9.5              | 鉄板     | 70  | 35           | 25               | 2.3              | コンクリート | 115 | 210          | 75               | 13               | 鉄板     |
| 26  | 120          | 85               | 12               | 鉄板     | 71  | 45           | 35               | 3.0              | コンクリート | 116 | 190          | 65               | 15               | 鉄板     |
| 27  | 100          | 75               | 10               | 鉄板     | 72  | 45           | 30               | 3.0              | コンクリート | 117 | 500          | 130              | 40               | 鉄板     |
| 28  | 75           | 40               | 8.0              | コンクリート | 73  | 150          | 290              | 120              | 土      | 118 | 170          | 85               | 14               | 鉄板     |
| 29  | 70           | 50               | 8.5              | コンクリート | 74  | 75           | 30               | 3.5              | 鉄板     | 119 | 300          | 120              | 24               | 鉄板     |
| 30  | 65           | 45               | 8.5              | コンクリート | 75  | 190          | 280              | 100              | 土      | 120 | 240          | 120              | 23               | 鉄板     |
| 31  | 18           | 24               | 7.5              | コンクリート | 76  | 450          | 850              | 260              | コンクリート | 121 | 250          | 160              | 20               | 鉄板     |
| 32  | 14           | 12               | 3.5              | 砂利     | 77  | 260          | 120              | 17               | 鉄板     | 122 | 190          | 110              | 15               | アスファルト |
| 33  | 35           | 21               | 2.8              | 砂利     | 78  | 45           | 75               | 26               | コンクリート | 123 | 50           | 80               | 30               | コンクリート |
| 34  | 100          | 130              | 45               | 土      | 79  | 40           | 20               | 3.0              | コンクリート | 124 | 50           | 35               | 3.5              | コンクリート |
| 35  | 75           | 50               | 23               | コンクリート | 80  | 50           | 21               | 4.0              | コンクリート | 125 | 40           | 12               | 1.9              | コンクリート |
| 36  | 60           | 20               | 4.0              | 砂利     | 81  | 60           | 35               | 4.0              | コンクリート | 126 | 85           | 60               | 7.5              | コンクリート |
| 37  | 170          | 400              | 150              | 土      | 82  | 70           | 40               | 4.0              | 鉄板     | 127 | 120          | 50               | 7.5              | 鉄板     |
| 38  | 80           | 85               | 30               | 土      | 83  | 90           | 40               | 3.5              | 鉄板     | 128 | 130          | 65               | 23               | 砂利     |
| 39  | 2400         | 7500             | 3500             | 砂利     | 84  | 120          | 400              | 190              | 土      | 129 | 500          | 900              | 300              | コンクリート |
| 40  | 200          | 150              | 30               | 鉄板     | 85  | 180          | 190              | 65               | コンクリート | 130 | 230          | 120              | 28               | 鉄板     |
| 41  | 180          | 140              | 21               | 鉄板     | 86  | 210          | 75               | 15               | 鉄板     | 131 | 280          | 180              | 35               | 鉄板     |
| 42  | 140          | 110              | 17               | 鉄板     | 87  | 40           | 75               | 26               | コンクリート | 132 | 55           | 80               | 25               | コンクリート |
| 43  | 22           | 30               | 10               | コンクリート | 88  | 40           | 27               | 3.0              | コンクリート | 133 | 60           | 40               | 4.5              | コンクリート |
| 44  | 23           | 16               | 1.9              | コンクリート | 89  | 75           | 65               | 26               | コンクリート | 134 | 170          | 450              | 200              | コンクリート |
| 45  | 80           | 40               | 10               | コンクリート | 90  | 70           | 45               | 7.0              | 砂利     | 135 | 170          | 110              | 27               | 土      |

※備考：測定時の地表形状を記入。 [ 土, 砂利, コンクリート, 鉄板, アスファルト, プリキ板, 鉛マット ]

# 放射線管理記録

( 3 - 4 )

|                |   |           |  |          |     |      |                        |             |             |  |  |  |  |
|----------------|---|-----------|--|----------|-----|------|------------------------|-------------|-------------|--|--|--|--|
| 作業件名           | 1 F 敷地内除染にかかる線量測定業務 (平成27年度)                    |           |  |          |     | 測定項目 | ■γ □スミア □ダスト           |             |             |  |  |  |  |
| 作業場所           | 1～4号機周辺   |           |  | コード      | #/B | FL   | 測定者                    |             |             |  |  |  |  |
| 作業内容<br>(測定目的) | ・除染作業途中経過 線量率測定<br>( 状況把握サーベイ )                 |           |  |          |     | コード  |                        | 測定器         | F1-I CW-201 |  |  |  |  |
| 測定日時           | 平成 27 年 8 月 4 日 7 時 30 分 ～<br>9 月 2 日 10 時 00 分 |           |  |          |     | 区域区分 | 線量-1, 2, 3・A, B, C, D, |             |             |  |  |  |  |
| 件名コード          |   | RWA<br>番号 |  | 電気<br>出力 |     | MW   | 防護装備                   | 全面マスク・タイベック |             |  |  |  |  |

・測定結果 [ 単位 :  $\mu\text{Sv/h}$  ]

| No. | 胸元<br>(atlm) | コメータ無<br>(atlcm) | コメータ有<br>(atlcm) | 備考     | No. | 胸元<br>(atlm) | コメータ無<br>(atlcm) | コメータ有<br>(atlcm) | 備考     | No. | 胸元<br>(atlm) | コメータ無<br>(atlcm) | コメータ有<br>(atlcm) | 備考     |
|-----|--------------|------------------|------------------|--------|-----|--------------|------------------|------------------|--------|-----|--------------|------------------|------------------|--------|
| 136 | 75           | 40               | 6.5              | 鉄板     | 181 | 60           | 35               | 4.0              | ブリキ    | 226 | 70           | 80               | 30               | 土      |
| 137 | 170          | 90               | 23               | 砂利     | 182 | 160          | 30               | 7.0              | 鉄板     | 227 | 20           | 15               | 7.0              | 鉄板     |
| 138 | 650          | 1300             | 550              | 土      | 183 | 140          | 65               | 15               | コンクリート | 228 | 12           | 7.5              | 2.2              | 土      |
| 139 | 600          | 500              | 160              | 鉄板     | 184 | 75           | 50               | 5.5              | 鉄板     | 229 | 23           | 14               | 1.5              | アスファルト |
| 140 | 300          | 180              | 35               | 鉄板     | 185 | 90           | 35               | 6.5              | 鉄板     | 230 | 24           | 17               | 1.8              | アスファルト |
| 141 | 200          | 140              | 35               | 鉄板     | 186 | 130          | 60               | 13               | アスファルト | 231 | 28           | 10               | 2.1              | アスファルト |
| 142 | 300          | 210              | 55               | 土      | 187 | 50           | 20               | 3.0              | 鉄板     | 232 | 20           | 9.0              | 2.0              | 鉄板     |
| 143 | 75           | 130              | 50               | コンクリート | 188 | 55           | 40               | 10               | 砂利     | 233 | 100          | 100              | 40               | 土      |
| 144 | 70           | 45               | 5.0              | コンクリート | 189 | 29           | 26               | 9.0              | コンクリート | 234 | 350          | 70               | 30               | 土      |
| 145 | 800          | 1800             | 800              | コンクリート | 190 | 14           | 10               | 1.1              | 鉄板     | 235 | 30           | 17               | 2.5              | アスファルト |
| 146 | 650          | 500              | 210              | コンクリート | 191 | 16           | 9.5              | 1.6              | 砂利     | 236 | 50           | 50               | 20               | 土      |
| 147 | 120          | 80               | 8.5              | 鉄板     | 192 | 12           | 7.0              | 1.7              | 砂利     | 237 | 70           | 40               | 18               | 土      |
| 148 | 200          | 65               | 13               | 砂利     | 193 | 35           | 29               | 4.5              | 砂利     | 238 | 50           | 55               | 20               | 土      |
| 149 | 5500         | 10000            | 4500             | 土      | 194 | 65           | 45               | 5.0              | コンクリート | 239 | 45           | 26               | 10               | 土      |
| 150 | 600          | 200              | 50               | 鉄板     | 195 | 140          | 80               | 17               | アスファルト | 240 | 13           | 7.0              | 2.0              | 土      |
| 151 | 9000         | 7000             | 2000             | 鉄板     | 196 | 120          | 60               | 10               | アスファルト | 241 | 11           | 7.0              | 2.3              | 土      |
| 152 | 500          | 290              | 75               | 鉄板     | 197 | 60           | 18               | 3.0              | 鉄板     | 242 | 10           | 4.0              | 1.4              | 土      |
| 153 | 200          | 120              | 25               | 鉄板     | 198 | 250          | 400              | 170              | 土      | 243 | 17           | 10               | 2.5              | 鉄板     |
| 154 | 650          | 800              | 350              | 土      | 199 | 30           | 15               | 2.5              | 鉄板     | 244 | 100          | 180              | 100              | 砂利     |
| 155 | 80           | 150              | 50               | コンクリート | 200 | 60           | 40               | 4.5              | 鉄板     | 245 | 23           | 10               | 2.0              | アスファルト |
| 156 | 60           | 45               | 9.0              | 砂利     | 201 | 240          | 400              | 180              | 土      | 246 | 30           | 30               | 15               | 土      |
| 157 | 75           | 60               | 7.0              | コンクリート | 202 | 30           | 15               | 3.0              | 鉄板     | 247 | 110          | 150              | 60               | 土      |
| 158 | 90           | 55               | 7.5              | コンクリート | 203 | 11           | 6.0              | 1.4              | 土      | 248 | 40           | 25               | 4.0              | アスファルト |
| 159 | 1300         | 2900             | 1000             | コンクリート | 204 | 22           | 12               | 1.3              | アスファルト | 249 | 70           | 65               | 13               | アスファルト |
| 160 | 210          | 110              | 18               | 砂利     | 205 | 27           | 20               | 1.9              | アスファルト | 250 | 45           | 20               | 4.0              | 砂利     |
| 161 | 1500         | 2600             | 1200             | 土      | 206 | 35           | 24               | 1.8              | アスファルト | 251 | 15           | 12               | 3.0              | 砂利     |
| 162 | 8000         | 3000             | 800              | 鉄板     | 207 | 45           | 25               | 3.0              | アスファルト | 252 | 13           | 8.0              | 2.0              | アスファルト |
| 163 | 240          | 110              | 18               | 鉄板     | 208 | 50           | 27               | 4.5              | 砂利     | 253 | 35           | 20               | 7.0              | 砂利     |
| 164 | 250          | 250              | 100              | 土      | 209 | 290          | 800              | 350              | 土      | 254 | 20           | 9.0              | 3.0              | アスファルト |
| 165 | 250          | 300              | 150              | 土      | 210 | 23           | 15               | 2.8              | アスファルト | 255 | 20           | 25               | 7.5              | 土      |
| 166 | 70           | 90               | 27               | コンクリート | 211 | 45           | 39               | 3.0              | 鉄板     | 256 | 90           | 120              | 55               | 土      |
| 167 | 50           | 22               | 3.5              | 砂利     | 212 | 45           | 30               | 12               | 砂利     | 257 | 19           | 7.0              | 1.7              | アスファルト |
| 168 | 180          | 100              | 25               | 砂利     | 213 | 23           | 17               | 8.0              | 鉄板     | 258 | 24           | 7.0              | 2.0              | アスファルト |
| 169 | 600          | 2900             | 1200             | コンクリート | 214 | 13           | 7.0              | 2.1              | 土      | 259 | 10           | 6.0              | 1.0              | アスファルト |
| 170 | 1500         | 2400             | 1000             | 土      | 215 | 16           | 13               | 1.5              | アスファルト | 260 | 10           | 6.0              | 1.0              | アスファルト |
| 171 | 95           | 45               | 12               | 砂利     | 216 | 26           | 19               | 2.0              | アスファルト | 261 | 23           | 10               | 3.0              | アスファルト |
| 172 | 600          | 1300             | 500              | 土      | 217 | 35           | 22               | 1.7              | アスファルト | 262 | 12           | 7.0              | 1.5              | アスファルト |
| 173 | 120          | 80               | 11               | 鉄板     | 218 | 27           | 10               | 1.8              | アスファルト | 263 | 23           | 11               | 2.7              | アスファルト |
| 174 | 500          | 700              | 350              | 砂利     | 219 | 25           | 5.0              | 2.0              | 鉄板     | 264 | 13           | 5.5              | 1.4              | アスファルト |
| 175 | 150          | 230              | 100              | 土      | 220 | 13           | 6.0              | 1.5              | 鉄板     | 265 | 65           | 130              | 27               | コンクリート |
| 176 | 70           | 100              | 50               | 土      | 221 | 30           | 55               | 20               | アスファルト | 266 | 10           | 17               | 7.5              | 土      |
| 177 | 45           | 50               | 18               | コンクリート | 222 | 20           | 5.0              | 3.5              | アスファルト | 267 | 45           | 40               | 16               | 土      |
| 178 | 45           | 35               | 5.0              | 砂利     | 223 | 20           | 17               | 6.0              | アスファルト | 268 | 22           | 9.5              | 2.0              | アスファルト |
| 179 | 75           | 35               | 5.0              | コンクリート | 224 | 24           | 19               | 5.0              | アスファルト | 269 | 20           | 35               | 21               | 土      |
| 180 | 95           | 50               | 8.0              | 砂利     | 225 | 35           | 24               | 3.0              | アスファルト | 270 | 11           | 7.0              | 1.5              | アスファルト |

※備考：測定時の地表形状を記入。 [ 土, 砂利, コンクリート, 鉄板, アスファルト, ブリキ板, 鉛マット ]

# 放射線管理記録

( 4 - 4 )

[illegible]



# 放射線管理記録

( 1 - 4 )

|         |   |           |             |          |         |              |                        |
|---------|---|-----------|-------------|----------|---------|--------------|------------------------|
| 作 業 件 名 | 1 F 敷地内除染にかかる線量測定業務（平成27年度）                         |           |             |          | 測 定 項 目 | ■γ □スミア □ダスト |                        |
| 作 業 場 所 | 1～4号機周辺   |           | コ<br>ー<br>ド | #/B      | FL      | 測 定 者        |                        |
| 作 業 内 容 | ・除染作業途中経過 線量率測定<br><br>（測定目的）（ 状況把握サーベイ ）           |           | コ<br>ー<br>ド |          |         |              |                        |
| 測 定 日 時 | 平成 27 年 12 月 7 日 11 時 00 分 ～<br>12 月 16 日 13 時 30 分 |           |             |          |         | 区 域 区 分      | 線量－1, 2, 3・A, B, C, D, |
| 件名コード   |   | RWA<br>番号 |             | 電気<br>出力 |         | 防 護 装 備      | 全面マスク・タイベック            |
|         |   |           |             |          | MW      |              |                        |

※ 測定No. : 測定実施（桃色），追加測定実施（黄色），測定実施せず（水色）

|   |    |    |    |    |    |    |     |     |     |     |     |     |     |     |     |     |     |     |     |     |     |     |     |     |     |     |     |     |     |     |     |     |     |     |     |     |     |     |     |     |     |     |     |     |     |     |     |     |     |     |     |     |     |     |     |     |     |     |     |     |     |     |      |      |      |      |      |      |      |      |      |      |      |      |      |      |      |      |      |      |      |      |      |      |      |      |      |      |      |      |      |      |      |      |      |      |      |      |      |      |      |      |      |      |      |      |      |      |      |      |      |      |      |      |      |      |      |      |      |      |      |      |      |      |      |      |      |      |      |      |      |      |      |      |      |      |      |      |      |      |      |      |      |      |      |      |      |      |      |      |      |      |      |      |      |      |      |      |      |      |      |      |      |      |      |      |      |      |      |      |      |      |      |      |      |      |      |      |      |      |      |      |      |      |      |      |      |      |      |      |      |      |      |      |      |      |      |      |      |      |      |      |      |      |      |      |      |      |      |      |      |      |      |      |      |      |      |      |      |      |      |      |      |      |      |      |      |      |      |      |      |      |      |      |      |      |      |      |      |      |      |      |      |      |      |      |      |      |      |      |      |      |      |      |      |      |      |      |      |      |      |      |      |      |      |      |      |      |      |      |      |      |      |      |      |      |      |      |      |      |      |      |      |      |      |      |      |      |      |      |      |      |      |      |      |      |      |      |      |      |      |      |      |      |      |      |      |      |      |      |      |      |      |      |      |      |      |      |      |      |      |      |      |      |      |      |      |      |      |      |      |      |      |      |      |      |      |      |      |      |      |      |      |      |      |      |      |      |      |      |      |      |      |      |      |      |      |      |      |      |      |      |      |      |      |      |      |      |      |      |      |      |      |      |      |      |      |      |      |      |      |      |      |      |      |      |      |      |      |      |      |      |      |      |      |      |      |      |      |      |      |      |      |      |      |      |      |      |      |      |      |      |      |      |      |      |      |      |      |      |      |      |      |      |      |      |      |      |      |      |      |      |      |      |      |      |      |      |      |      |      |      |      |      |      |      |      |      |      |      |      |      |      |      |      |      |      |      |      |      |      |      |      |      |      |      |      |      |      |      |      |      |      |      |      |      |      |      |      |      |      |      |      |      |      |      |      |      |      |      |      |      |      |      |      |      |      |      |      |      |      |      |      |      |      |      |      |      |      |      |      |      |      |      |      |      |      |      |      |      |      |      |      |      |      |      |      |      |      |      |      |      |      |      |      |      |      |      |      |      |      |      |      |      |      |      |      |      |      |      |      |      |      |      |      |      |      |      |      |      |      |      |      |      |      |      |      |      |      |      |      |      |      |      |      |      |      |      |      |      |      |      |      |      |      |      |      |      |      |      |      |      |      |      |      |      |      |      |      |      |      |      |      |      |      |      |      |      |      |      |      |      |      |      |      |      |      |      |      |      |      |      |      |      |       |
|---|----|----|----|----|----|----|-----|-----|-----|-----|-----|-----|-----|-----|-----|-----|-----|-----|-----|-----|-----|-----|-----|-----|-----|-----|-----|-----|-----|-----|-----|-----|-----|-----|-----|-----|-----|-----|-----|-----|-----|-----|-----|-----|-----|-----|-----|-----|-----|-----|-----|-----|-----|-----|-----|-----|-----|-----|-----|-----|-----|-----|------|------|------|------|------|------|------|------|------|------|------|------|------|------|------|------|------|------|------|------|------|------|------|------|------|------|------|------|------|------|------|------|------|------|------|------|------|------|------|------|------|------|------|------|------|------|------|------|------|------|------|------|------|------|------|------|------|------|------|------|------|------|------|------|------|------|------|------|------|------|------|------|------|------|------|------|------|------|------|------|------|------|------|------|------|------|------|------|------|------|------|------|------|------|------|------|------|------|------|------|------|------|------|------|------|------|------|------|------|------|------|------|------|------|------|------|------|------|------|------|------|------|------|------|------|------|------|------|------|------|------|------|------|------|------|------|------|------|------|------|------|------|------|------|------|------|------|------|------|------|------|------|------|------|------|------|------|------|------|------|------|------|------|------|------|------|------|------|------|------|------|------|------|------|------|------|------|------|------|------|------|------|------|------|------|------|------|------|------|------|------|------|------|------|------|------|------|------|------|------|------|------|------|------|------|------|------|------|------|------|------|------|------|------|------|------|------|------|------|------|------|------|------|------|------|------|------|------|------|------|------|------|------|------|------|------|------|------|------|------|------|------|------|------|------|------|------|------|------|------|------|------|------|------|------|------|------|------|------|------|------|------|------|------|------|------|------|------|------|------|------|------|------|------|------|------|------|------|------|------|------|------|------|------|------|------|------|------|------|------|------|------|------|------|------|------|------|------|------|------|------|------|------|------|------|------|------|------|------|------|------|------|------|------|------|------|------|------|------|------|------|------|------|------|------|------|------|------|------|------|------|------|------|------|------|------|------|------|------|------|------|------|------|------|------|------|------|------|------|------|------|------|------|------|------|------|------|------|------|------|------|------|------|------|------|------|------|------|------|------|------|------|------|------|------|------|------|------|------|------|------|------|------|------|------|------|------|------|------|------|------|------|------|------|------|------|------|------|------|------|------|------|------|------|------|------|------|------|------|------|------|------|------|------|------|------|------|------|------|------|------|------|------|------|------|------|------|------|------|------|------|------|------|------|------|------|------|------|------|------|------|------|------|------|------|------|------|------|------|------|------|------|------|------|------|------|------|------|------|------|------|------|------|------|------|------|------|------|------|------|------|------|------|------|------|------|------|------|------|------|------|------|------|------|------|------|------|------|------|------|------|------|------|------|------|------|------|------|------|------|------|------|------|------|------|------|------|------|------|------|------|------|------|------|------|------|------|------|------|------|------|------|------|------|------|------|------|------|------|------|------|------|------|------|------|------|------|------|------|------|------|------|------|------|------|------|------|------|------|------|------|------|------|------|------|------|------|------|------|------|------|------|-------|
| 1 | 16 | 32 | 48 | 64 | 80 | 96 | 112 | 128 | 144 | 160 | 176 | 192 | 208 | 224 | 240 | 256 | 272 | 288 | 304 | 320 | 336 | 352 | 368 | 384 | 400 | 416 | 432 | 448 | 464 | 480 | 496 | 512 | 528 | 544 | 560 | 576 | 592 | 608 | 624 | 640 | 656 | 672 | 688 | 704 | 720 | 736 | 752 | 768 | 784 | 800 | 816 | 832 | 848 | 864 | 880 | 896 | 912 | 928 | 944 | 960 | 976 | 992 | 1008 | 1024 | 1040 | 1056 | 1072 | 1088 | 1104 | 1120 | 1136 | 1152 | 1168 | 1184 | 1200 | 1216 | 1232 | 1248 | 1264 | 1280 | 1296 | 1312 | 1328 | 1344 | 1360 | 1376 | 1392 | 1408 | 1424 | 1440 | 1456 | 1472 | 1488 | 1504 | 1520 | 1536 | 1552 | 1568 | 1584 | 1600 | 1616 | 1632 | 1648 | 1664 | 1680 | 1696 | 1712 | 1728 | 1744 | 1760 | 1776 | 1792 | 1808 | 1824 | 1840 | 1856 | 1872 | 1888 | 1904 | 1920 | 1936 | 1952 | 1968 | 1984 | 2000 | 2016 | 2032 | 2048 | 2064 | 2080 | 2096 | 2112 | 2128 | 2144 | 2160 | 2176 | 2192 | 2208 | 2224 | 2240 | 2256 | 2272 | 2288 | 2304 | 2320 | 2336 | 2352 | 2368 | 2384 | 2400 | 2416 | 2432 | 2448 | 2464 | 2480 | 2496 | 2512 | 2528 | 2544 | 2560 | 2576 | 2592 | 2608 | 2624 | 2640 | 2656 | 2672 | 2688 | 2704 | 2720 | 2736 | 2752 | 2768 | 2784 | 2800 | 2816 | 2832 | 2848 | 2864 | 2880 | 2896 | 2912 | 2928 | 2944 | 2960 | 2976 | 2992 | 3008 | 3024 | 3040 | 3056 | 3072 | 3088 | 3104 | 3120 | 3136 | 3152 | 3168 | 3184 | 3200 | 3216 | 3232 | 3248 | 3264 | 3280 | 3296 | 3312 | 3328 | 3344 | 3360 | 3376 | 3392 | 3408 | 3424 | 3440 | 3456 | 3472 | 3488 | 3504 | 3520 | 3536 | 3552 | 3568 | 3584 | 3600 | 3616 | 3632 | 3648 | 3664 | 3680 | 3696 | 3712 | 3728 | 3744 | 3760 | 3776 | 3792 | 3808 | 3824 | 3840 | 3856 | 3872 | 3888 | 3904 | 3920 | 3936 | 3952 | 3968 | 3984 | 4000 | 4016 | 4032 | 4048 | 4064 | 4080 | 4096 | 4112 | 4128 | 4144 | 4160 | 4176 | 4192 | 4208 | 4224 | 4240 | 4256 | 4272 | 4288 | 4304 | 4320 | 4336 | 4352 | 4368 | 4384 | 4400 | 4416 | 4432 | 4448 | 4464 | 4480 | 4496 | 4512 | 4528 | 4544 | 4560 | 4576 | 4592 | 4608 | 4624 | 4640 | 4656 | 4672 | 4688 | 4704 | 4720 | 4736 | 4752 | 4768 | 4784 | 4800 | 4816 | 4832 | 4848 | 4864 | 4880 | 4896 | 4912 | 4928 | 4944 | 4960 | 4976 | 4992 | 5008 | 5024 | 5040 | 5056 | 5072 | 5088 | 5104 | 5120 | 5136 | 5152 | 5168 | 5184 | 5200 | 5216 | 5232 | 5248 | 5264 | 5280 | 5296 | 5312 | 5328 | 5344 | 5360 | 5376 | 5392 | 5408 | 5424 | 5440 | 5456 | 5472 | 5488 | 5504 | 5520 | 5536 | 5552 | 5568 | 5584 | 5600 | 5616 | 5632 | 5648 | 5664 | 5680 | 5696 | 5712 | 5728 | 5744 | 5760 | 5776 | 5792 | 5808 | 5824 | 5840 | 5856 | 5872 | 5888 | 5904 | 5920 | 5936 | 5952 | 5968 | 5984 | 6000 | 6016 | 6032 | 6048 | 6064 | 6080 | 6096 | 6112 | 6128 | 6144 | 6160 | 6176 | 6192 | 6208 | 6224 | 6240 | 6256 | 6272 | 6288 | 6304 | 6320 | 6336 | 6352 | 6368 | 6384 | 6400 | 6416 | 6432 | 6448 | 6464 | 6480 | 6496 | 6512 | 6528 | 6544 | 6560 | 6576 | 6592 | 6608 | 6624 | 6640 | 6656 | 6672 | 6688 | 6704 | 6720 | 6736 | 6752 | 6768 | 6784 | 6800 | 6816 | 6832 | 6848 | 6864 | 6880 | 6896 | 6912 | 6928 | 6944 | 6960 | 6976 | 6992 | 7008 | 7024 | 7040 | 7056 | 7072 | 7088 | 7104 | 7120 | 7136 | 7152 | 7168 | 7184 | 7200 | 7216 | 7232 | 7248 | 7264 | 7280 | 7296 | 7312 | 7328 | 7344 | 7360 | 7376 | 7392 | 7408 | 7424 | 7440 | 7456 | 7472 | 7488 | 7504 | 7520 | 7536 | 7552 | 7568 | 7584 | 7600 | 7616 | 7632 | 7648 | 7664 | 7680 | 7696 | 7712 | 7728 | 7744 | 7760 | 7776 | 7792 | 7808 | 7824 | 7840 | 7856 | 7872 | 7888 | 7904 | 7920 | 7936 | 7952 | 7968 | 7984 | 8000 | 8016 | 8032 | 8048 | 8064 | 8080 | 8096 | 8112 | 8128 | 8144 | 8160 | 8176 | 8192 | 8208 | 8224 | 8240 | 8256 | 8272 | 8288 | 8304 | 8320 | 8336 | 8352 | 8368 | 8384 | 8400 | 8416 | 8432 | 8448 | 8464 | 8480 | 8496 | 8512 | 8528 | 8544 | 8560 | 8576 | 8592 | 8608 | 8624 | 8640 | 8656 | 8672 | 8688 | 8704 | 8720 | 8736 | 8752 | 8768 | 8784 | 8800 | 8816 | 8832 | 8848 | 8864 | 8880 | 8896 | 8912 | 8928 | 8944 | 8960 | 8976 | 8992 | 9008 | 9024 | 9040 | 9056 | 9072 | 9088 | 9104 | 9120 | 9136 | 9152 | 9168 | 9184 | 9200 | 9216 | 9232 | 9248 | 9264 | 9280 | 9296 | 9312 | 9328 | 9344 | 9360 | 9376 | 9392 | 9408 | 9424 | 9440 | 9456 | 9472 | 9488 | 9504 | 9520 | 9536 | 9552 | 9568 | 9584 | 9600 | 9616 | 9632 | 9648 | 9664 | 9680 | 9696 | 9712 | 9728 | 9744 | 9760 | 9776 | 9792 | 9808 | 9824 | 9840 | 9856 | 9872 | 9888 | 9904 | 9920 | 9936 | 9952 | 9968 | 9984 | 10000 |
| 2 | 17 | 33 | 49 | 65 | 81 | 97 | 113 | 129 | 145 | 161 | 177 | 193 | 209 | 225 | 241 | 257 | 273 | 289 | 305 | 321 | 337 | 353 | 369 | 385 | 401 | 417 | 433 | 449 | 465 | 481 | 497 | 513 | 529 | 545 | 561 | 577 | 593 | 609 | 625 | 641 | 657 | 673 | 689 | 705 | 721 | 737 | 753 | 769 | 785 | 801 | 817 | 833 | 849 | 865 | 881 | 897 | 913 | 929 | 945 | 961 | 977 | 993 | 1009 | 1025 | 1041 | 1057 | 1073 | 1089 | 1105 | 1121 | 1137 | 1153 | 1169 | 1185 | 1201 | 1217 | 1233 | 1249 | 1265 | 1281 | 1297 | 1313 | 1329 | 1345 | 1361 | 1377 | 1393 | 1409 | 1425 | 1441 | 1457 | 1473 | 1489 | 1505 | 1521 | 1537 | 1553 | 1569 | 1585 | 1601 | 1617 | 1633 | 1649 | 1665 | 1681 | 1697 | 1713 | 1729 | 1745 | 1761 | 1777 | 1793 | 1809 | 1825 | 1841 | 1857 | 1873 | 1889 | 1905 | 1921 | 1937 | 1953 | 1969 | 1985 | 2001 | 2017 | 2033 | 2049 | 2065 | 2081 | 2097 | 2113 | 2129 | 2145 | 2161 | 2177 | 2193 | 2209 | 2225 | 2241 | 2257 | 2273 | 2289 | 2305 | 2321 | 2337 | 2353 | 2369 | 2385 | 2401 | 2417 | 2433 | 2449 | 2465 | 2481 | 2497 | 2513 | 2529 | 2545 | 2561 | 2577 | 2593 | 2609 | 2625 | 2641 | 2657 | 2673 | 2689 | 2705 | 2721 | 2737 | 2753 | 2769 | 2785 | 2801 | 2817 | 2833 | 2849 | 2865 | 2881 | 2897 | 2913 | 2929 | 2945 | 2961 | 2977 | 2993 | 3009 | 3025 | 3041 | 3057 | 3073 | 3089 | 3105 | 3121 | 3137 | 3153 | 3169 | 3185 | 3201 | 3217 | 3233 | 3249 | 3265 | 3281 | 3297 | 3313 | 3329 | 3345 | 3361 | 3377 | 3393 | 3409 | 3425 | 3441 | 3457 | 3473 | 3489 | 3505 | 3521 | 3537 | 3553 | 3569 | 3585 | 3601 | 3617 | 3633 | 3649 | 3665 | 3681 | 3697 | 3713 | 3729 | 3745 | 3761 | 3777 | 3793 | 3809 | 3825 | 3841 | 3857 | 3873 | 3889 | 3905 | 3921 | 3937 | 3953 | 3969 | 3985 | 4001 | 4017 | 4033 | 4049 | 4065 | 4081 | 4097 | 4113 | 4129 | 4145 | 4161 | 4177 | 4193 | 4209 | 4225 | 4241 | 4257 | 4273 | 4289 | 4305 | 4321 | 4337 | 4353 | 4369 | 4385 | 4401 | 4417 | 4433 | 4449 | 4465 | 4481 | 4497 | 4513 | 4529 | 4545 | 4561 | 4577 | 4593 | 4609 | 4625 | 4641 | 4657 | 4673 | 4689 | 4705 | 4721 | 4737 | 4753 | 4769 | 4785 | 4801 | 4817 | 4833 | 4849 | 4865 | 4881 | 4897 | 4913 | 4929 | 4945 | 4961 | 4977 | 4993 | 5009 | 5025 | 5041 | 5057 | 5073 | 5089 | 5105 | 5121 | 5137 | 5153 | 5169 | 5185 | 5201 | 5217 | 5233 | 5249 | 5265 | 5281 | 5297 | 5313 | 5329 | 5345 | 5361 | 5377 | 5393 | 5409 | 5425 | 5441 | 5457 | 5473 | 5489 | 5505 | 5521 | 5537 | 5553 | 5569 | 5585 | 5601 | 5617 | 5633 | 5649 | 5665 | 5681 | 5697 | 5713 | 5729 | 5745 | 5761 | 5777 | 5793 | 5809 | 5825 | 5841 | 5857 | 5873 | 5889 | 5905 | 5921 | 5937 | 5953 | 5969 | 5985 | 6001 | 6017 | 6033 | 6049 | 6065 | 6081 | 6097 | 6113 | 6129 | 6145 | 6161 | 6177 | 6193 | 6209 | 6225 | 6241 | 6257 | 6273 | 6289 | 6305 | 6321 | 6337 | 6353 | 6369 | 6385 | 6401 | 6417 | 6433 | 6449 | 6465 | 6481 | 6497 | 6513 | 6529 | 6545 | 6561 | 6577 | 6593 | 6609 | 6625 | 6641 | 6657 | 6673 | 6689 | 6705 | 6721 | 6737 | 6753 | 6769 | 6785 | 6801 | 6817 | 6833 | 6849 | 6865 | 6881 | 6897 | 6913 | 6929 | 6945 | 6961 | 6977 | 6993 | 7009 | 7025 | 7041 | 7057 | 7073 | 7089 | 7105 | 7121 | 7137 | 7153 | 7169 | 7185 | 7201 | 7217 | 7233 | 7249 | 7265 | 7281 | 7297 | 7313 | 7329 | 7345 | 7361 | 7377 | 7393 | 7409 | 7425 | 7441 | 7457 | 7473 | 7489 | 7505 | 7521 | 7537 | 7553 | 7569 | 7585 | 7601 | 7617 | 7633 | 7649 | 7665 | 7681 | 7697 | 7713 | 7729 | 7745 | 7761 | 7777 | 7793 | 7809 | 7825 | 7841 | 7857 | 7873 | 7889 | 7905 | 7921 | 7937 | 7953 | 7969 | 7985 | 8001 | 8017 | 8033 | 8049 | 8065 | 8081 | 8097 | 8113 | 8129 | 8145 | 8161 | 8177 | 8193 | 8209 | 8225 | 8241 | 8257 | 8273 | 8289 | 8305 | 8321 | 8337 | 8353 | 8369 | 8385 | 8401 | 8417 | 8433 | 8449 | 8465 | 8481 | 8497 | 8513 | 8529 | 8545 | 8561 | 8577 | 8593 | 8609 | 8625 | 8641 | 8657 | 8673 | 8689 | 8705 | 8721 | 8737 | 8753 | 8769 | 8785 | 8801 | 8817 | 8833 | 8849 | 8865 | 8881 | 8897 | 8913 | 8929 | 8945 | 8961 | 8977 | 8993 | 9009 | 9025 | 9041 | 9057 | 9073 | 9089 | 9105 | 9121 | 9137 | 9153 | 9169 | 9185 | 9201 | 9217 | 9233 | 9249 | 9265 | 9281 | 9297 | 9313 | 9329 | 9345 | 9361 | 9377 | 9393 | 9409 | 9425 | 9441 | 9457 | 9473 | 9489 | 9505 | 9521 | 9537 | 9553 | 9569 | 9585 | 9601 | 9617 | 9633 | 9649 | 9665 | 9681 | 9697 | 9713 | 9729 | 9745 | 9761 | 9777 | 9793 | 9809 | 9825 | 9841 | 9857 | 9873 | 9889 | 9905 | 9921 | 9937 | 9953 | 9969 | 9985 | 10001 |
| 3 | 18 | 34 | 50 | 66 | 82 | 98 | 114 | 130 | 146 | 162 | 178 | 194 | 210 | 226 | 242 | 258 | 274 | 290 | 306 | 322 | 338 | 354 | 370 | 386 | 402 | 418 | 434 | 450 | 466 | 482 | 498 | 514 | 530 | 546 | 562 | 578 | 594 | 610 | 626 | 642 | 658 | 674 | 690 | 706 | 722 | 738 | 754 | 770 | 786 | 802 | 818 | 834 | 850 | 866 | 882 | 898 | 914 | 930 | 946 | 962 | 978 | 994 | 1010 | 1026 | 1042 | 1058 | 1074 | 1090 | 1106 | 1122 | 1138 | 1154 | 1170 | 1186 | 1202 | 1218 | 1234 | 1250 | 1266 | 1282 | 1298 |      |      |      |      |      |      |      |      |      |      |      |      |      |      |      |      |      |      |      |      |      |      |      |      |      |      |      |      |      |      |      |      |      |      |      |      |      |      |      |      |      |      |      |      |      |      |      |      |      |      |      |      |      |      |      |      |      |      |      |      |      |      |      |      |      |      |      |      |      |      |      |      |      |      |      |      |      |      |      |      |      |      |      |      |      |      |      |      |      |      |      |      |      |      |      |      |      |      |      |      |      |      |      |      |      |      |      |      |      |      |      |      |      |      |      |      |      |      |      |      |      |      |      |      |      |      |      |      |      |      |      |      |      |      |      |      |      |      |      |      |      |      |      |      |      |      |      |      |      |      |      |      |      |      |      |      |      |      |      |      |      |      |      |      |      |      |      |      |      |      |      |      |      |      |      |      |      |      |      |      |      |      |      |      |      |      |      |      |      |      |      |      |      |      |      |      |      |      |      |      |      |      |      |      |      |      |      |      |      |      |      |      |      |      |      |      |      |      |      |      |      |      |      |      |      |      |      |      |      |      |      |      |      |      |      |      |      |      |      |      |      |      |      |      |      |      |      |      |      |      |      |      |      |      |      |      |      |      |      |      |      |      |      |      |      |      |      |      |      |      |      |      |      |      |      |      |      |      |      |      |      |      |      |      |      |      |      |      |      |      |      |      |      |      |      |      |      |      |      |      |      |      |      |      |      |      |      |      |      |      |      |      |      |      |      |      |      |      |      |      |      |      |      |      |      |      |      |      |      |      |      |      |      |      |      |      |      |      |      |      |      |      |      |      |      |      |      |      |      |      |      |      |      |      |      |      |      |      |      |      |      |      |      |      |      |      |      |      |      |      |      |      |      |      |      |      |      |      |      |      |      |      |      |      |      |      |      |      |      |      |      |      |      |      |      |      |      |      |      |      |      |      |      |      |      |      |      |      |      |      |      |      |      |      |      |      |      |      |      |      |      |      |      |      |      |      |      |      |      |      |      |      |      |      |      |      |      |      |      |      |      |      |      |      |      |      |      |      |      |      |      |      |      |      |      |      |      |      |      |      |      |      |      |      |      |      |      |      |      |      |      |      |      |      |      |      |      |      |      |      |      |      |      |      |      |      |      |      |      |      |      |      |      |      |      |      |      |      |      |      |      |      |      |      |      |      |      |      |      |      |      |      |      |      |      |      |      |      |      |      |      |      |      |      |      |      |      |      |      |      |      |      |      |      |      |      |      |      |      |      |      |      |      |       |

# 放射線管理記録

( 2 - 4 )

|                |   |           |     |          |      |                        |              |
|----------------|---|-----------|-----|----------|------|------------------------|--------------|
| 作業件名           | 1 F 敷地内除染にかかる線量測定業務 (平成27年度)                        |           |     |          | 測定項目 | ■γ □スミア □ダスト           |              |
| 作業場所           | 1～4号機周辺   |           | コード | #/B      | FL   | 測定者                    |              |
| 作業内容<br>(測定目的) | ・除染作業途中経過 線量率測定<br>(状況把握サーベイ)                       |           |     |          | コード  | 測定器                    | F1-I C W-201 |
| 測定日時           | 平成 27 年 12 月 7 日 11 時 00 分 ～<br>12 月 16 日 13 時 30 分 |           |     |          | 区域区分 | 線量-1, 2, 3・A, B, C, D, |              |
| 件名コード          |   | RWA<br>番号 |     | 電気<br>出力 | MW   | 防護装備                   | 全面マスク・タイベック  |

・測定結果 [ 単位 :  $\mu\text{Sv/h}$  ]

| No. | 胸元<br>(atlm)       | コメータ無<br>(atlcm) | コメータ有<br>(atlcm) | 備考     | No. | 胸元<br>(atlm) | コメータ無<br>(atlcm) | コメータ有<br>(atlcm) | 備考     | No. | 胸元<br>(atlm) | コメータ無<br>(atlcm) | コメータ有<br>(atlcm) | 備考     |
|-----|--------------------|------------------|------------------|--------|-----|--------------|------------------|------------------|--------|-----|--------------|------------------|------------------|--------|
| 1   | 9.0                | 8.5              | 2.7              | コンクリート | 46  | 65           | 55               | 16               | コンクリート | 91  | 75           | 40               | 8.0              | 土      |
| 2   | 15                 | 7.0              | 1.2              | 砂利     | 47  | 150          | 250              | 120              | 土      | 92  | 60           | 27               | 3.5              | 鉄板     |
| 3   | 30                 | 40               | 8.5              | コンクリート | 48  | 40           | 40               | 15               | 砂利     | 93  | 110          | 30               | 5.0              | 鉄板     |
| 4   | 27                 | 35               | 15               | コンクリート | 49  | 55           | 30               | 5.0              | 砂利     | 94  | 350          | 650              | 260              | 土      |
| 5   | 25                 | 10               | 1.1              | 鉄板     | 50  | 75           | 70               | 30               | 土      | 95  | 130          | 170              | 80               | 鉄板     |
| 6   | 30                 | 17               | 2.1              | 鉄板     | 51  | 270          | 150              | 21               | 鉄板     | 96  | 800          | 1100             | 450              | 土      |
| 7   | 100                | 270              | 140              | 砂利     | 52  | 160          | 80               | 11               | 鉄板     | 97  | 190          | 350              | 130              | 土      |
| 8   | 90                 | 180              | 115              | 砂利     | 53  | 24           | 40               | 14               | コンクリート | 98  | 190          | 100              | 12               | 鉄板     |
| 9   | 220                | 350              | 150              | 砂利     | 54  | 24           | 17               | 1.3              | コンクリート | 99  | 40           | 70               | 25               | コンクリート |
| 10  | 750                | 1500             | 500              | 土      | 55  | 35           | 20               | 1.8              | コンクリート | 100 | 40           | 28               | 2.1              | コンクリート |
| 11  | 550                | 3000             | 1300             | 土      | 56  | 40           | 21               | 4.0              | コンクリート | 101 | 55           | 35               | 3.5              | コンクリート |
| 12  | 300                | 650              | 300              | 土      | 57  | 45           | 21               | 3.0              | 鉄板     | 102 | 80           | 35               | 5.0              | コンクリート |
| 13  | 200                | 400              | 190              | 土      | 58  | 75           | 21               | 3.0              | 砂利     | 103 | 500          | 500              | 210              | 土      |
| 14  | 130                | 250              | 110              | 土      | 59  | 210          | 110              | 50               | 土      | 104 | 150          | 50               | 5.5              | コンクリート |
| 15  | 60                 | 120              | 60               | 土      | 60  | 1100         | 1200             | 260              | 砂利     | 105 | 400          | 600              | 250              | 土      |
| 16  | 12                 | 15               | 4.5              | コンクリート | 61  | 300          | 140              | 19               | 鉄板     | 106 | 150          | 140              | 40               | コンクリート |
| 17  | 7.5                | 5.0              | 1.0              | 砂利     | 62  | 35           | 60               | 21               | コンクリート | 107 | 290          | 100              | 22               | 鉄板     |
| 18  | 27                 | 10               | 1.2              | 砂利     | 63  | 24           | 18               | 1.6              | コンクリート | 108 | 180          | 240              | 90               | コンクリート |
| 19  | 85                 | 130              | 50               | 土      | 64  | 35           | 14               | 1.3              | コンクリート | 109 | 230          | 130              | 15               | 鉄板     |
| 20  | 160                | 600              | 280              | 土      | 65  | 45           | 28               | 4.0              | モルタル   | 110 | 50           | 85               | 30               | コンクリート |
| 21  | 30                 | 11               | 1.6              | 鉄板     | 66  | 220          | 600              | 250              | 土      | 111 | 35           | 18               | 1.5              | コンクリート |
| 22  | 30                 | 15               | 1.7              | 鉄板     | 67  | 30           | 13               | 1.6              | 鉄板     | 112 | 60           | 23               | 2.4              | コンクリート |
| 23  | 30                 | 10               | 1.3              | 鉄板     | 68  | 500          | 4500             | 2100             | 土      | 113 | 80           | 35               | 5.0              | コンクリート |
| 24  | 55                 | 25               | 2.2              | 鉄板     | 69  | 230          | 120              | 15               | アスファルト | 114 | 650          | 1100             | 450              | 砂利     |
| 25  | 130                | 75               | 12               | 鉄板     | 70  | 40           | 75               | 25               | コンクリート | 115 | 110          | 65               | 7.0              | コンクリート |
| 26  | 110                | 65               | 9.0              | 鉄板     | 71  | 30           | 21               | 1.9              | コンクリート | 116 | 160          | 65               | 9.0              | 鉄板     |
| 27  | 90                 | 50               | 8.0              | 鉄板     | 72  | 35           | 21               | 1.7              | コンクリート | 117 | 240          | 80               | 19               | 鉄板     |
| 28  | 100                | 35               | 5.5              | 鉄板     | 73  | 40           | 18               | 3.0              | コンクリート | 118 | 400          | 130              | 50               | 鉄板     |
| 29  | 60                 | 35               | 5.0              | コンクリート | 74  | 160          | 400              | 150              | 土      | 119 | 250          | 85               | 14               | 鉄板     |
| 30  | 45                 | 27               | 4.5              | コンクリート | 75  | 65           | 26               | 4.5              | 砂利     | 120 | 250          | 140              | 20               | 鉄板     |
| 31  | 40                 | 26               | 5.0              | コンクリート | 76  | 200          | 220              | 90               | コンクリート | 121 | 270          | 140              | 19               | 鉄板     |
| 32  | 15                 | 22               | 7.5              | コンクリート | 77  | 450          | 850              | 220              | コンクリート | 122 | 240          | 140              | 13               | 鉄板     |
| 33  | 10                 | 7.5              | 2.3              | 砂利     | 78  | 260          | 100              | 11               | 鉄板     | 123 | 170          | 110              | 12               | コンクリート |
| 34  | 20                 | 9.5              | 1.1              | 砂利     | 79  | 35           | 65               | 21               | コンクリート | 124 | 45           | 75               | 28               | コンクリート |
| 35  | 120                | 300              | 220              | 土      | 80  | 40           | 14               | 1.5              | コンクリート | 125 | 45           | 25               | 3.0              | コンクリート |
| 36  | 65                 | 45               | 18               | アスファルト | 81  | 60           | 19               | 3.5              | コンクリート | 126 | 65           | 23               | 2.3              | コンクリート |
| 37  | 40                 | 19               | 5.0              | 砂利     | 82  | 80           | 27               | 3.0              | コンクリート | 127 | 100          | 45               | 7.5              | コンクリート |
| 38  | 150                | 350              | 150              | 土      | 83  | 60           | 29               | 3.0              | 鉄板     | 128 | 160          | 55               | 8.5              | 鉄板     |
| 39  | 足場材組み立てにより、測定実施せず。 |                  |                  |        | 84  | 100          | 50               | 10               | 砂利     | 129 | 140          | 55               | 15               | 砂利     |
| 40  | 2400               | 7000             | 3500             | 砂利     | 85  | 240          | 650              | 350              | 土      | 130 | 550          | 1300             | 450              | コンクリート |
| 41  | 170                | 95               | 12               | 鉄板     | 86  | 160          | 55               | 8.0              | コンクリート | 131 | 300          | 140              | 25               | 鉄板     |
| 42  | 130                | 60               | 7.0              | 鉄板     | 87  | 200          | 85               | 10               | 鉄板     | 132 | 230          | 100              | 12               | 鉄板     |
| 43  | 110                | 75               | 10               | 鉄板     | 88  | 40           | 65               | 23               | コンクリート | 133 | 60           | 90               | 30               | コンクリート |
| 44  | 21                 | 30               | 9.5              | コンクリート | 89  | 40           | 25               | 2.2              | コンクリート | 134 | 55           | 30               | 3.5              | コンクリート |
| 45  | 23                 | 13               | 2.1              | 砂利     | 90  | 80           | 60               | 23               | 砂利     | 135 | 300          | 170              | 45               | コンクリート |

※備考：測定時の地表形状を記入。 [ 土, 砂利, コンクリート, 鉄板, アスファルト, モルタル ]

# 放射線管理記録

( 3 - 4 )

|                |   |           |     |          |                        |
|----------------|---|-----------|-----|----------|------------------------|
| 作業件名           | 1 F 敷地内除染にかかる線量測定業務 (平成27年度)                        |           |     | 測定項目     | ■γ □スミア □ダスト           |
| 作業場所           | 1～4号機周辺   | コード       | #/B | FL       | 測定者                    |
| 作業内容<br>(測定目的) | ・除染作業途中経過 線量率測定<br>( 状況把握サーベイ )                     |           |     | コード      | 測定器<br>F1-I C W-201    |
| 測定日時           | 平成 27 年 12 月 7 日 11 時 00 分 ～<br>12 月 16 日 13 時 30 分 |           |     | 区域区分     | 線量-1, 2, 3・A, B, C, D, |
| 件名コード          |   | RWA<br>番号 |     | 電気<br>出力 | 防護装備<br>全面マスク・タイベック    |
|                |   |           |     | MW       |                        |

・測定結果 [ 単位 :  $\mu\text{Sv/h}$  ]

| No. | 胸元<br>(atlm) | コメータ無<br>(atlcm) | コメータ有<br>(atlcm) | 備考     | No. | 胸元<br>(atlm) | コメータ無<br>(atlcm) | コメータ有<br>(atlcm) | 備考     | No. | 胸元<br>(atlm) | コメータ無<br>(atlcm) | コメータ有<br>(atlcm) | 備考     |
|-----|--------------|------------------|------------------|--------|-----|--------------|------------------|------------------|--------|-----|--------------|------------------|------------------|--------|
| 136 | 160          | 100              | 28               | 土      | 181 | 60           | 35               | 3.5              | 鉄板     | 226 | 28           | 17               | 3.0              | アスファルト |
| 137 | 110          | 60               | 11               | 鉄板     | 182 | 95           | 45               | 4.5              | 砂利     | 227 | 35           | 19               | 1.8              | 鉄板     |
| 138 | 210          | 75               | 14               | 砂利     | 183 | 80           | 40               | 4.5              | 鉄板     | 228 | 70           | 80               | 35               | 砂利     |
| 139 | 550          | 1100             | 500              | 土      | 184 | 180          | 70               | 18               | 砂利     | 229 | 15           | 7.0              | 2.3              | 鉄板     |
| 140 | 550          | 400              | 130              | 鉄板     | 185 | 150          | 75               | 18               | コンクリート | 230 | 10           | 4.0              | 0.4              | コンクリート |
| 141 | 350          | 180              | 45               | 鉄板     | 186 | 80           | 50               | 4.0              | 鉄板     | 231 | 20           | 13               | 1.4              | アスファルト |
| 142 | 210          | 75               | 12               | 鉄板     | 187 | 100          | 150              | 65               | 砂利     | 232 | 25           | 14               | 1.9              | アスファルト |
| 143 | 250          | 190              | 60               | 砂利     | 188 | 120          | 30               | 6.0              | アスファルト | 233 | 30           | 17               | 4.0              | アスファルト |
| 144 | 80           | 150              | 55               | コンクリート | 189 | 40           | 15               | 1.6              | 鉄板     | 234 | 25           | 7.0              | 0.8              | 鉄板     |
| 145 | 70           | 30               | 5.0              | コンクリート | 190 | 40           | 30               | 10               | 土      | 235 | 220          | 150              | 45               | 土      |
| 146 | 450          | 900              | 300              | コンクリート | 191 | 35           | 30               | 10               | コンクリート | 236 | 230          | 160              | 60               | 土      |
| 147 | 500          | 270              | 70               | コンクリート | 192 | 18           | 18               | 5.5              | コンクリート | 237 | 23           | 16               | 3.0              | 砂利     |
| 148 | 80           | 35               | 4.5              | 砂利     | 193 | 16           | 9.0              | 2.6              | 砂利     | 238 | 55           | 50               | 23               | 土      |
| 149 | 300          | 65               | 10               | 鉄板     | 194 | 21           | 9.0              | 0.9              | 鉄板     | 239 | 95           | 150              | 75               | 土      |
| 150 | 5500         | 8500             | 4000             | 土      | 195 | 35           | 23               | 6.5              | 砂利     | 240 | 12           | 8.5              | 4.0              | 鉄板     |
| 151 | 550          | 300              | 90               | 鉄板     | 196 | 40           | 28               | 4.5              | 砂利     | 241 | 50           | 28               | 12               | 砂利     |
| 152 | 1900         | 500              | 110              | 鉄板     | 197 | 140          | 60               | 10               | アスファルト | 242 | 11           | 4.0              | 0.7              | コンクリート |
| 153 | 450          | 800              | 550              | 鉄板     | 198 | 140          | 70               | 12               | アスファルト | 243 | 10           | 4.0              | 0.6              | コンクリート |
| 154 | 270          | 450              | 350              | 砂利     | 199 | 80           | 45               | 8.0              | 鉄板     | 244 | 10           | 4.5              | 0.7              | コンクリート |
| 155 | 600          | 750              | 300              | 土      | 200 | 250          | 850              | 300              | 土      | 245 | 20           | 7.5              | 1.7              | 鉄板     |
| 156 | 70           | 130              | 45               | コンクリート | 201 | 30           | 13               | 2.0              | 鉄板     | 246 | 45           | 50               | 28               | コンクリート |
| 157 | 50           | 35               | 4.0              | コンクリート | 202 | 55           | 22               | 2.1              | 鉄板     | 247 | 23           | 7.5              | 1.4              | 鉄板     |
| 158 | 75           | 30               | 4.5              | コンクリート | 203 | 140          | 650              | 350              | 砂利     | 248 | 35           | 35               | 15               | 土      |
| 159 | 150          | 40               | 7.5              | コンクリート | 204 | 21           | 14               | 3.0              | 鉄板     | 249 | 70           | 35               | 13               | 砂利     |
| 160 | 700          | 1200             | 500              | 土      | 205 | 10           | 2.6              | 0.4              | コンクリート | 250 | 21           | 8.5              | 1.5              | アスファルト |
| 161 | 190          | 80               | 15               | 砂利     | 206 | 20           | 9.5              | 1.1              | アスファルト | 251 | 30           | 22               | 7.5              | アスファルト |
| 162 | 1300         | 7500             | 3500             | 土      | 207 | 27           | 14               | 1.5              | アスファルト | 252 | 16           | 9.0              | 2.5              | 砂利     |
| 163 | 3500         | 1200             | 250              | 鉄板     | 208 | 35           | 11               | 1.5              | アスファルト | 253 | 17           | 24               | 6.0              | 砂利     |
| 164 | 10000        | 9000             | 3500             | 土      | 209 | 50           | 20               | 2.7              | アスファルト | 254 | 12           | 7.0              | 1.3              | アスファルト |
| 165 | 200          | 130              | 20               | 鉄板     | 210 | 80           | 21               | 4.5              | 砂利     | 255 | 40           | 16               | 6.5              | 砂利     |
| 166 | 210          | 140              | 50               | 砂利     | 211 | 300          | 900              | 350              | 土      | 256 | 20           | 10               | 2.2              | アスファルト |
| 167 | 130          | 300              | 150              | 土      | 212 | 30           | 15               | 2.5              | アスファルト | 257 | 25           | 13               | 4.0              | 砂利     |
| 168 | 70           | 100              | 35               | コンクリート | 213 | 40           | 30               | 4.5              | 砂利     | 258 | 30           | 28               | 10               | 土      |
| 169 | 50           | 30               | 5.5              | 砂利     | 214 | 170          | 280              | 110              | 土      | 259 | 18           | 5.0              | 1.0              | アスファルト |
| 170 | 210          | 100              | 28               | 砂利     | 215 | 17           | 10               | 3.5              | 鉄板     | 260 | 8.5          | 4.5              | 0.7              | アスファルト |
| 171 | 230          | 110              | 25               | コンクリート | 216 | 10           | 1.9              | 0.3              | コンクリート | 261 | 9.0          | 5.5              | 1.0              | アスファルト |
| 172 | 1900         | 2600             | 1200             | 土      | 217 | 22           | 15               | 1.6              | アスファルト | 262 | 3.5          | 1.3              | 0.7              | アスファルト |
| 173 | 190          | 40               | 10               | 砂利     | 218 | 27           | 14               | 1.5              | アスファルト | 263 | 12           | 6.0              | 0.5              | アスファルト |
| 174 | 600          | 1500             | 550              | 土      | 219 | 30           | 11               | 1.1              | アスファルト | 264 | 8.5          | 5.0              | 1.0              | アスファルト |
| 175 | 150          | 95               | 15               | 鉄板     | 220 | 27           | 22               | 1.0              | アスファルト | 265 | 24           | 13               | 4.0              | アスファルト |
| 176 | 450          | 650              | 300              | 砂利     | 221 | 35           | 13               | 1.8              | 鉄板     | 266 | 6.5          | 1.9              | 0.4              | コンクリート |
| 177 | 150          | 230              | 90               | 鉄板     | 222 | 11           | 4.5              | 0.8              | 鉄板     | 267 | 21           | 7.5              | 1.5              | アスファルト |
| 178 | 55           | 19               | 3.5              | 鉄板     | 223 | 50           | 40               | 12               | 砂利     | 268 | 30           | 20               | 4.5              | コンクリート |
| 179 | 50           | 70               | 23               | コンクリート | 224 | 21           | 11               | 2.4              | アスファルト | 269 | 10           | 21               | 10               | 砂利     |
| 180 | 45           | 35               | 7.0              | 砂利     | 225 | 20           | 12               | 3.0              | アスファルト | 270 | 35           | 26               | 10               | 土      |

※備考：測定時の地表形状を記入。 [ 土, 砂利, コンクリート, 鉄板, アスファルト, モルタル ]

# 放射線管理記録

( 4 - 4 )

[illegible]