

コリメータ測定値 Bq換算一覧

平成27年12月分

第1週

平成27年11月30日

～

平成27年12月3日

	測定場所		測定日時	γ 雰囲気 (mSv/h)	地点Gross コリメータ:有 遮蔽:無	地点BG コリメータ:有 遮蔽:有	環境BG① コリメータ:無 遮蔽:無	環境BG② コリメータ:無 遮蔽:有	機器効率	換算定数	ND	Net	地点密度
1	環境管理棟前	アスファルト	11/30 9:50	0.0080	2000	200	6000	800	38.2%	4.45E-03	99.4	1800	8.0E+00
2	西門前	アスファルト	12/3 9:35	0.0045	760	100	1300	250	38.2%	4.45E-03	75.0	660	2.9E+00
3	構内保管物品置場	アスファルト	11/30 8:40	0.018	1200	200	2000	1000	38.2%	4.45E-03	99.4	1000	4.5E+00
4	野鳥の森	砂利	12/2 8:30	0.0080	2000	240	3000	600	38.2%	4.45E-03	107.4	1760	7.8E+00
5	1・2号開閉所前	砂利	11/30 8:30	0.13	8000	1600	17000	8000	38.2%	4.45E-03	253.9	6400	2.8E+01
6	免震棟前	アスファルト	12/1 8:35	0.035	10000	1100	18000	2200	38.2%	4.45E-03	213.0	8900	4.0E+01
7	ジャバラハウス前	砂利	12/2 9:25	0.010	3800	460	6000	900	38.2%	4.45E-03	142.9	3340	1.5E+01
8	水処理建屋前	アスファルト	12/2 9:30	0.0060	900	150	2000	300	38.2%	4.45E-03	88.2	750	3.3E+00
9	焼却入口前道路	アスファルト	12/2 9:35	0.015	3200	360	7400	900	38.2%	4.45E-03	128.1	2840	1.3E+01
10	第二固体庫前	アスファルト	12/1 8:25	0.085	8000	500	10000	1500	38.2%	4.45E-03	148.3	7500	3.3E+01
11	5・6号開閉所前	アスファルト	12/3 8:30	0.0060	400	120	780	400	38.2%	4.45E-03	80.6	280	1.2E+00
12	5・6号PP前	砂利	12/3 8:25	0.0020	320	120	460	200	38.2%	4.45E-03	80.6	200	8.9E-01
13	荷揚げ場	コンクリート	12/3 8:20	0.0060	500	140	1000	400	38.2%	4.45E-03	85.8	360	1.6E+00
14	南側高台	アスファルト	11/30 8:45	0.0050	200	100	650	400	38.2%	4.45E-03	75.0	100	4.5E-01
15	正門前	土	11/30 9:55	0.0020	640	150	1000	230	38.2%	4.45E-03	88.2	490	2.2E+00
16	第一固体庫前	アスファルト	12/1 8:30	0.060	3200	1300	9000	4000	38.2%	4.45E-03	230.3	1900	8.5E+00
17	使用済セシウム吸着塔一時保管施設	アスファルト	11/30 9:45	0.0015	150	100	200	200	38.2%	4.45E-03	75.0	50	<3.3E-01
18	貯留設備(タンク類、地下貯水槽)	コンクリート	12/2 8:25	0.010	4000	150	6500	800	38.2%	4.45E-03	88.2	3850	1.7E+01
19	多核種除去設備	コンクリート	12/2 8:20	0.0060	4400	100	7400	200	38.2%	4.45E-03	75.0	4300	1.9E+01
20	増設多核種除去設備	コンクリート(床)	12/3 9:30	0.0010	150	100	300	250	38.2%	4.45E-03	75.0	50	<3.3E-01
21	高性能多核種除去設備	コンクリート(床)	12/3 9:25	0.0075	400	400	1000	1000	38.2%	4.45E-03	134.3	0	<6.0E-01
固1	固体廃棄物貯蔵庫	アスファルト	12/1 8:20	-	10000	400	17000	900	38.2%	4.45E-03	134.3	9600	4.3E+01

コリメータ測定値 Bq換算一覧

平成27年12月分

第2週

平成27年12月7日

～

平成27年12月10日

	測定場所		測定日時	γ 雰囲気 (mSv/h)	地点Gross コリメータ:有 遮蔽:無	地点BG コリメータ:有 遮蔽:有	環境BQ① コリメータ:無 遮蔽:無	環境BQ② コリメータ:無 遮蔽:有	機器効率	換算定数	ND	Net	地点密度
1	環境管理棟前	アスファルト	12/7 8:30	0.0080	2000	250	6000	900	38.2%	4.45E-03	109.3	1750	7.8E+00
2	西門前	アスファルト	12/10 9:45	0.0045	760	100	1300	250	38.2%	4.45E-03	75.0	660	2.9E+00
3	構内保管物品置場	アスファルト	12/7 9:30	0.018	1200	200	2000	1000	38.2%	4.45E-03	99.4	1000	4.5E+00
4	野鳥の森	砂利	12/9 8:35	0.0080	2000	240	3000	600	38.2%	4.45E-03	107.4	1760	7.8E+00
5	1・2号開閉所前	砂利	12/7 9:40	0.15	9000	1800	18000	9000	38.2%	4.45E-03	268.4	7200	3.2E+01
6	免震棟前	アスファルト	12/8 8:45	0.040	10000	1100	17000	2200	38.2%	4.45E-03	213.0	8900	4.0E+01
7	ジャバラハウス前	砂利	12/9 9:30	0.010	3800	460	6000	900	38.2%	4.45E-03	142.9	3340	1.5E+01
8	水処理建屋前	アスファルト	12/9 9:35	0.0070	900	150	2000	300	38.2%	4.45E-03	88.2	750	3.3E+00
9	焼却入口前道路	アスファルト	12/9 9:40	0.015	3200	360	7400	900	38.2%	4.45E-03	128.1	2840	1.3E+01
10	第二固体庫前	アスファルト	12/8 8:40	0.085	8000	500	10000	1300	38.2%	4.45E-03	148.3	7500	3.3E+01
11	5・6号開閉所前	アスファルト	12/10 8:30	0.0060	400	120	780	400	38.2%	4.45E-03	80.6	280	1.2E+00
12	5・6号PP前	砂利	12/10 8:35	0.0020	320	120	460	200	38.2%	4.45E-03	80.6	200	8.9E-01
13	荷揚げ場	コンクリート	12/10 8:40	0.0060	500	140	1000	400	38.2%	4.45E-03	85.8	360	1.6E+00
14	南側高台	アスファルト	12/7 9:35	0.0050	300	100	600	400	38.2%	4.45E-03	75.0	200	8.9E-01
15	正門前	土	12/7 8:25	0.0020	700	150	1000	250	38.2%	4.45E-03	88.2	550	2.4E+00
16	第一固体庫前	アスファルト	12/8 8:35	0.060	3200	1300	9000	3800	38.2%	4.45E-03	230.3	1900	8.5E+00
17	使用済セシウム吸着塔一時保管施設	アスファルト	12/7 8:35	0.0015	150	100	200	150	38.2%	4.45E-03	75.0	50	<3.3E-01
18	貯留設備(タンク類、地下貯水槽)	コンクリート	12/9 8:30	0.0040	1800	200	2000	1000	38.2%	4.45E-03	99.4	1600	7.1E+00
19	多核種除去設備	コンクリート	12/9 8:25	0.0040	4400	100	7400	200	38.2%	4.45E-03	75.0	4300	1.9E+01
20	増設多核種除去設備	コンクリート(床)	12/10 9:35	0.0010	150	100	300	250	38.2%	4.45E-03	75.0	50	<3.3E-01
21	高性能多核種除去設備	コンクリート(床)	12/10 9:40	0.0075	400	400	1000	1000	38.2%	4.45E-03	134.3	0	<6.0E-01
固1	固体廃棄物貯蔵庫	アスファルト	12/8 8:30	-	10000	400	17000	900	38.2%	4.45E-03	134.3	9600	4.3E+01

コリメータ測定値 Bq換算一覧

平成27年12月分

第3週

平成27年12月14日

～

平成27年12月17日

	測定場所		測定日時	γ 雰囲気 (mSv/h)	地点Gross コリメータ:有 遮蔽:無	地点BG コリメータ:有 遮蔽:有	環境BG① コリメータ:無 遮蔽:無	環境BG② コリメータ:無 遮蔽:有	機器効率	換算定数	ND	Net	地点密度
1	環境管理棟前	アスファルト	12/14 9:40	0.0080	1700	200	6000	700	38.2%	4.45E-03	99.4	1500	6.7E+00
2	西門前	アスファルト	12/17 9:45	0.0040	760	100	1200	250	38.2%	4.45E-03	75.0	660	2.9E+00
3	構内保管物品置場	アスファルト	12/14 9:35	0.018	1100	200	2200	1000	38.2%	4.45E-03	99.4	900	4.0E+00
4	野鳥の森	砂利	12/16 8:40	0.0080	2000	240	3000	540	38.2%	4.45E-03	107.4	1760	7.8E+00
5	1・2号開閉所前	砂利	12/14 8:30	0.15	9000	1800	18000	9000	38.2%	4.45E-03	268.4	7200	3.2E+01
6	免震棟前	アスファルト	12/15 8:45	0.040	10000	1200	16000	2200	38.2%	4.45E-03	221.8	8800	3.9E+01
7	ジャバラハウス前	砂利	12/16 9:35	0.010	3800	460	6000	900	38.2%	4.45E-03	142.9	3340	1.5E+01
8	水処理建屋前	アスファルト	12/16 9:40	0.0070	1000	150	2000	300	38.2%	4.45E-03	88.2	850	3.8E+00
9	焼却入口前道路	アスファルト	12/16 9:45	0.015	3200	360	7400	900	38.2%	4.45E-03	128.1	2840	1.3E+01
10	第二固体庫前	アスファルト	12/15 8:40	0.090	8000	500	10000	1500	38.2%	4.45E-03	148.3	7500	3.3E+01
11	5・6号開閉所前	アスファルト	12/17 8:30	0.0060	400	130	800	400	38.2%	4.45E-03	83.2	270	1.2E+00
12	5・6号PP前	砂利	12/17 8:35	0.0020	340	150	460	200	38.2%	4.45E-03	88.2	190	8.5E-01
13	荷揚げ場	コンクリート	12/17 8:40	0.0060	500	140	1000	400	38.2%	4.45E-03	85.8	360	1.6E+00
14	南側高台	アスファルト	12/14 8:35	0.0050	300	100	600	400	38.2%	4.45E-03	75.0	200	8.9E-01
15	正門前	土	12/14 9:45	0.0020	700	130	1200	250	38.2%	4.45E-03	83.2	570	2.5E+00
16	第一固体庫前	アスファルト	12/15 8:30	0.060	3000	1300	9000	3800	38.2%	4.45E-03	230.3	1700	7.6E+00
17	使用済セシウム吸着塔一時保管施設	アスファルト	12/14 8:40	0.0015	150	100	200	150	38.2%	4.45E-03	75.0	50	<3.3E-01
18	貯留設備(タンク類、地下貯水槽)	コンクリート	12/16 8:35	0.0040	2000	200	2300	900	38.2%	4.45E-03	99.4	1800	8.0E+00
19	多核種除去設備	コンクリート	12/16 8:30	0.0040	4000	120	7000	180	38.2%	4.45E-03	80.6	3880	1.7E+01
20	増設多核種除去設備	コンクリート(床)	12/17 9:40	0.0010	150	100	300	220	38.2%	4.45E-03	75.0	50	<3.3E-01
21	高性能多核種除去設備	コンクリート(床)	12/17 9:35	0.0075	440	400	1000	1000	38.2%	4.45E-03	134.3	40	<6.0E-01
固1	固体廃棄物貯蔵庫	アスファルト	12/15 8:35	-	10000	400	17000	900	38.2%	4.45E-03	134.3	9600	4.3E+01

コリメータ測定値 Bq換算一覧

平成27年12月分

第4週

平成27年12月21日

～

平成27年12月24日

	測定場所		測定日時	γ雰囲気 (mSv/h)	地点Gross コリメータ:有 遮蔽:無	地点BG コリメータ:有 遮蔽:有	環境BG① コリメータ:無 遮蔽:無	環境BG② コリメータ:無 遮蔽:有	機器効率	換算定数	ND	Net	地点密度
1	環境管理棟前	アスファルト	12/21 8:35	0.0080	1700	200	6000	700	38.2%	4.45E-03	99.4	1500	6.7E+00
2	西門前	アスファルト	12/24 9:45	0.0040	760	100	1100	260	38.2%	4.45E-03	75.0	660	2.9E+00
3	構内保管物品置場	アスファルト	12/21 9:40	0.018	1100	200	2200	1000	38.2%	4.45E-03	99.4	900	4.0E+00
4	野鳥の森	砂利	12/23 8:35	0.0080	2000	240	3000	560	38.2%	4.45E-03	107.4	1760	7.8E+00
5	1・2号開閉所前	砂利	12/21 9:35	0.15	9000	1800	18000	9000	38.2%	4.45E-03	268.4	7200	3.2E+01
6	免震棟前	アスファルト	12/22 9:40	0.040	12000	1200	15000	2200	38.2%	4.45E-03	221.8	10800	4.8E+01
7	ジャバラハウス前	砂利	12/23 9:45	0.010	3800	460	6000	900	38.2%	4.45E-03	142.9	3340	1.5E+01
8	水処理建屋前	アスファルト	12/23 9:35	0.0070	1000	150	2000	300	38.2%	4.45E-03	88.2	850	3.8E+00
9	焼却入口前道路	アスファルト	12/23 9:40	0.015	3200	360	7400	900	38.2%	4.45E-03	128.1	2840	1.3E+01
10	第二固体庫前	アスファルト	12/22 9:25	0.090	8000	500	10000	1500	38.2%	4.45E-03	148.3	7500	3.3E+01
11	5・6号開閉所前	アスファルト	12/24 8:30	0.0070	440	150	800	400	38.2%	4.45E-03	88.2	290	1.3E+00
12	5・6号PP前	砂利	12/24 8:35	0.0020	360	150	480	200	38.2%	4.45E-03	88.2	210	9.3E-01
13	荷揚げ場	コンクリート	12/24 8:40	0.0060	500	140	900	400	38.2%	4.45E-03	85.8	360	1.6E+00
14	南側高台	アスファルト	12/21 9:45	0.0050	300	100	600	400	38.2%	4.45E-03	75.0	200	8.9E-01
15	正門前	土	12/21 8:30	0.0020	700	130	1200	250	38.2%	4.45E-03	83.2	570	2.5E+00
16	第一固体庫前	アスファルト	12/22 9:35	0.060	3000	1300	9000	3800	38.2%	4.45E-03	230.3	1700	7.6E+00
17	使用済セシウム吸着塔一時保管施設	アスファルト	12/21 8:40	0.0015	150	100	200	150	38.2%	4.45E-03	75.0	50	<3.3E-01
18	貯留設備(タンク類、地下貯水槽)	コンクリート	12/23 8:40	0.0040	2400	180	2500	900	38.2%	4.45E-03	95.1	2220	9.9E+00
19	多核種除去設備	コンクリート	12/23 8:30	0.0040	4200	120	7200	200	38.2%	4.45E-03	80.6	4080	1.8E+01
20	増設多核種除去設備	コンクリート(床)	12/24 9:40	0.0015	150	120	300	200	38.2%	4.45E-03	80.6	30	<3.6E-01
21	高性能多核種除去設備	コンクリート(床)	12/24 9:35	0.0070	400	400	900	900	38.2%	4.45E-03	134.3	0	<6.0E-01
固1	固体廃棄物貯蔵庫	アスファルト	12/22 9:30	-	10000	400	17000	900	38.2%	4.45E-03	134.3	9600	4.3E+01

コリメータ測定値 Bq換算一覧

平成27年12月分

第5週

平成27年12月28日

～

平成27年12月31日

	測定場所		測定日時	γ雰囲気 (mSv/h)	地点Gross コリメータ:有 遮蔽:無	地点BG コリメータ:有 遮蔽:有	環境BG① コリメータ:無 遮蔽:無	環境BG② コリメータ:無 遮蔽:有	機器効率	換算定数	ND	Net	地点密度
1	環境管理棟前	アスファルト	12/28 9:35	0.0080	1700	200	6000	740	38.2%	4.45E-03	99.4	1500	6.7E+00
2	西門前	アスファルト	12/31 8:15	0.0020	760	100	1100	260	38.2%	4.45E-03	75.0	660	2.9E+00
3	構内保管物品置場	アスファルト	12/28 9:40	0.018	1000	200	2000	1000	38.2%	4.45E-03	99.4	800	3.6E+00
4	野鳥の森	砂利	12/30 8:30	0.0080	2000	240	3000	560	38.2%	4.45E-03	107.4	1760	7.8E+00
5	1・2号開閉所前	砂利	12/28 8:40	0.13	8400	1500	15000	8000	38.2%	4.45E-03	246.3	6900	3.1E+01
6	免震棟前	アスファルト	12/29 8:25	0.0090	5000	250	6000	600	38.2%	4.45E-03	109.3	4750	2.1E+01
7	ジャバラハウス前	砂利	12/30 8:30	0.010	3800	460	6000	900	38.2%	4.45E-03	142.9	3340	1.5E+01
8	水処理建屋前	アスファルト	12/30 8:35	0.0070	1000	150	2000	300	38.2%	4.45E-03	88.2	850	3.8E+00
9	焼却入口前道路	アスファルト	12/30 8:40	0.015	3200	360	7400	900	38.2%	4.45E-03	128.1	2840	1.3E+01
10	第二固体庫前	アスファルト	12/29 8:15	0.085	8000	500	10000	1500	38.2%	4.45E-03	148.3	7500	3.3E+01
11	5・6号開閉所前	アスファルト	12/31 8:30	0.0070	440	150	800	400	38.2%	4.45E-03	88.2	290	1.3E+00
12	5・6号PP前	砂利	12/31 8:35	0.0020	360	150	480	200	38.2%	4.45E-03	88.2	210	9.3E-01
13	荷揚げ場	コンクリート	12/31 8:40	0.0060	500	140	900	400	38.2%	4.45E-03	85.8	360	1.6E+00
14	南側高台	アスファルト	12/28 8:35	0.0050	300	100	560	400	38.2%	4.45E-03	75.0	200	8.9E-01
15	正門前	土	12/28 9:45	0.0020	700	150	1100	300	38.2%	4.45E-03	88.2	550	2.4E+00
16	第一固体庫前	アスファルト	12/29 8:10	0.060	3000	1300	9000	3800	38.2%	4.45E-03	230.3	1700	7.6E+00
17	使用済セシウム吸着塔一時保管施設	アスファルト	12/28 8:30	0.0015	150	100	200	150	38.2%	4.45E-03	75.0	50	<3.3E-01
18	貯留設備(タンク類、地下貯水槽)	コンクリート	12/30 8:35	0.0040	2400	180	2500	900	38.2%	4.45E-03	95.1	2220	9.9E+00
19	多核種除去設備	コンクリート	12/30 8:25	0.0040	4200	120	7200	200	38.2%	4.45E-03	80.6	4080	1.8E+01
20	増設多核種除去設備	コンクリート(床)	12/31 8:20	0.0015	150	120	300	200	38.2%	4.45E-03	80.6	30	<3.6E-01
21	高性能多核種除去設備	コンクリート(床)	12/31 8:25	0.0070	400	400	900	900	38.2%	4.45E-03	134.3	0	<6.0E-01
固1	固体廃棄物貯蔵庫	アスファルト	12/29 8:20	-	10000	400	17000	900	38.2%	4.45E-03	134.3	9600	4.3E+01

「汚染のおそれのない管理対象区域以外の区域」のモニタリング 週データまとめ

採取期間:

平成27年11月30日

～

平成27年12月3日

	測定場所	採取時刻		試料量 (g)	ダスト全 β (Bq/cm ³)	ダスト全 α (Bq/cm ³)	地点Gross コリメータ:有 遮蔽:無	地点BG コリメータ:有 遮蔽:有	環境BG① コリメータ:無 遮蔽:無	環境BG② コリメータ:無 遮蔽:有	γ 雰囲気 (mSv/h)	集積 (mSv/168h)	$\gamma+\beta$ 雰囲気 (mSv/h)
1	環境管理棟前	11/30 9:50	～10:40	2050	<1.9E-6	<7.2E-7	2000	200	6000	800	0.0080	1.3E+0	0.0080
2	西門前	12/3 9:35	～10:25	1955	<1.9E-6	<7.5E-7	760	100	1300	250	0.0045	7.6E-1	0.0045
3	構内保管物品置場	11/30 8:40	～9:30	2050	<1.9E-6	<7.2E-7	1200	200	2000	1000	0.018	3.0E+0	0.18
4	野鳥の森	12/2 8:30	～9:20	2050	<1.6E-6	<7.2E-7	2000	240	3000	600	0.0080	1.3E+0	0.0080
5	1・2号開閉所前	11/30 8:30	～9:20	2100	<1.9E-6	<7.0E-7	8000	1600	17000	8000	0.13	2.2E+1	0.13
6	免震棟前	12/1 8:35	～9:25	1955	<1.7E-6	<7.5E-7	10000	1100	18000	2200	0.035	5.9E+0	0.035
7	ジャバラハウス前	12/2 9:25	～10:15	2050	<1.6E-6	<7.2E-7	3800	460	6000	900	0.010	1.7E+0	0.010
8	水処理建屋前	12/2 9:30	～10:20	2080	<1.6E-6	<7.1E-7	900	150	2000	300	0.0060	1.0E+0	0.0060
9	焼却入口前道路	12/2 9:35	～10:25	2050	<1.6E-6	<7.2E-7	3200	360	7400	900	0.015	2.5E+0	0.015
10	第二固体庫前	12/1 8:25	～9:15	2080	<1.6E-6	<7.1E-7	8000	500	10000	1500	0.085	1.4E+1	0.085
11	5・6号開閉所前	12/3 8:30	～9:20	2050	<1.8E-6	<7.2E-7	400	120	780	400	0.0060	1.0E+0	0.0060
12	5・6号PP前	12/3 8:25	～9:15	2080	<1.8E-6	<7.1E-7	320	120	460	200	0.0020	3.4E-1	0.0020
13	荷揚げ場	12/3 8:20	～9:10	1955	<1.9E-6	<7.5E-7	500	140	1000	400	0.0060	1.0E+0	0.0060
14	南側高台	11/30 8:45	～9:35	2080	<1.9E-6	<7.1E-7	200	100	650	400	0.0050	8.4E-1	0.0050
15	正門前	11/30 9:55	～10:45	2080	<1.9E-6	<7.1E-7	640	150	1000	230	0.0020	3.4E-1	0.0020
16	第一固体庫前	12/1 8:30	～9:30	1716	<1.9E-6	<8.6E-7	3200	1300	9000	4000	0.060	1.0E+1	0.060
17	使用済セシウム吸着塔一時保管施設	11/30 9:45	～10:35	2100	<1.9E-6	<7.0E-7	150	100	200	200	0.0015	2.5E-1	0.0015
18	貯留設備(タンク類、地下貯水槽)	12/2 8:25	～9:15	2080	<1.6E-6	<7.1E-7	4000	150	6500	800	0.010	1.7E+0	0.011
19	多核種除去設備	12/2 8:20	～9:10	2100	<1.6E-6	<7.0E-7	4400	100	7400	200	0.0060	1.0E+0	0.012
20	増設多核種除去設備	12/3 9:30	～10:20	2080	<1.8E-6	<7.1E-7	150	100	300	250	0.0010	1.7E-1	0.0010
21	高性能多核種除去設備	12/3 9:25	～10:15	2050	<1.8E-6	<7.2E-7	400	400	1000	1000	0.0075	1.3E+0	0.0075

「汚染のおそれのない管理対象区域以外の区域」のモニタリング 週データまとめ

採取期間:

平成27年12月7日

～

平成27年12月10日

	測定場所	採取時刻		試料量 (g)	ダスト全 β (Bq/cm ³)	ダスト全 α (Bq/cm ³)	地点Gross コリメータ:有 遮蔽:無	地点BG コリメータ:有 遮蔽:有	環境BG① コリメータ:無 遮蔽:無	環境BG② コリメータ:無 遮蔽:有	γ 雰囲気 (mSv/h)	集積 (mSv/168h)	$\gamma+\beta$ 雰囲気 (mSv/h)
1	環境管理棟前	12/7 8:30	～9:20	2050	<1.7E-6	<7.2E-7	2000	250	6000	900	0.0080	1.3E+0	0.0080
2	西門前	12/10 9:45	～10:35	2080	<1.8E-6	<7.1E-7	760	100	1300	250	0.0045	7.6E-1	0.0045
3	構内保管物品置場	12/7 9:30	～10:20	2100	<1.6E-6	<7.0E-7	1200	200	2000	1000	0.018	3.0E+0	0.18
4	野島の森	12/9 8:35	～9:25	2050	<1.8E-6	<7.2E-7	2000	240	3000	600	0.0080	1.3E+0	0.0080
5	1・2号開閉所前	12/7 9:40	～10:30	2080	<1.7E-6	<7.1E-7	9000	1800	18000	9000	0.15	2.5E+1	0.15
6	免震棟前	12/8 8:45	～9:35	2080	<1.9E-6	<7.1E-7	10000	1100	17000	2200	0.040	6.7E+0	0.040
7	ジャバラハウス前	12/9 9:30	～10:20	2080	<1.7E-6	<7.1E-7	3800	460	6000	900	0.010	1.7E+0	0.010
8	水処理建屋前	12/9 9:35	～10:25	2050	<1.8E-6	<7.2E-7	900	150	2000	300	0.0070	1.2E+0	0.0070
9	焼却入口前道路	12/9 9:40	～10:30	2100	<1.7E-6	<7.0E-7	3200	360	7400	900	0.015	2.5E+0	0.015
10	第二固体庫前	12/8 8:40	～9:30	1955	<2.0E-6	<7.5E-7	8000	500	10000	1300	0.085	1.4E+1	0.085
11	5・6号開閉所前	12/10 8:30	～9:20	2100	<1.8E-6	<7.0E-7	400	120	780	400	0.0060	1.0E+0	0.0060
12	5・6号PP前	12/10 8:35	～9:25	2050	<1.8E-6	<7.2E-7	320	120	460	200	0.0020	3.4E-1	0.0020
13	荷揚げ場	12/10 8:40	～9:30	2080	<1.8E-6	<7.1E-7	500	140	1000	400	0.0060	1.0E+0	0.0060
14	南側高台	12/7 9:35	～10:25	2050	<1.7E-6	<7.2E-7	300	100	600	400	0.0050	8.4E-1	0.0050
15	正門前	12/7 8:25	～9:15	2080	<1.7E-6	<7.1E-7	700	150	1000	250	0.0020	3.4E-1	0.0020
16	第一固体庫前	12/8 8:35	～9:35	1806	<2.1E-6	<8.2E-7	3200	1300	9000	3800	0.060	1.0E+1	0.060
17	使用済セシウム吸着塔一時保管施設	12/7 8:35	～9:25	2100	<1.6E-6	<7.0E-7	150	100	200	150	0.0015	2.5E-1	0.0015
18	貯留設備(タンク類、地下貯水槽)	12/9 8:30	～9:20	2080	<1.7E-6	<7.1E-7	1800	200	2000	1000	0.0040	6.7E-1	0.0060
19	多核種除去設備	12/9 8:25	～9:15	2100	<1.7E-6	<7.0E-7	4400	100	7400	200	0.0040	6.7E-1	0.010
20	増設多核種除去設備	12/10 9:35	～10:25	2100	<1.8E-6	<7.0E-7	150	100	300	250	0.0010	1.7E-1	0.0010
21	高性能多核種除去設備	12/10 9:40	～10:30	2050	<1.8E-6	<7.2E-7	400	400	1000	1000	0.0075	1.3E+0	0.0075

「汚染のおそれのない管理対象区域以外の区域」のモニタリング 週データまとめ

採取期間: 平成27年12月14日 ~ 平成27年12月17日

	測定場所	採取時刻		試料量 (g)	ダスト全 β (Bq/cm ³)	ダスト全 α (Bq/cm ³)	地点Gross コリメータ:有 遮蔽:無	地点BG コリメータ:有 遮蔽:有	環境BG① コリメータ:無 遮蔽:無	環境BG② コリメータ:無 遮蔽:有	γ 雰囲気 (mSv/h)	集積 (mSv/168h)	$\gamma+\beta$ 雰囲気 (mSv/h)
1	環境管理棟前	12/14 9:40	~10:30	2080	<1.7E-6	<7.1E-7	1700	200	6000	700	0.0080	1.3E+0	0.0080
2	西門前	12/17 9:45	~10:35	2050	<1.8E-6	<7.2E-7	760	100	1200	250	0.0040	6.7E-1	0.0040
3	構内保管物品置場	12/14 9:35	~10:25	2050	<1.7E-6	<7.2E-7	1100	200	2200	1000	0.018	3.0E+0	0.18
4	野鳥の森	12/16 8:40	~9:30	2050	<1.5E-6	<7.2E-7	2000	240	3000	540	0.0080	1.3E+0	0.0080
5	1・2号開閉所前	12/14 8:30	~9:20	2050	<1.7E-6	<7.2E-7	9000	1800	18000	9000	0.15	2.5E+1	0.15
6	免震棟前	12/15 8:45	~9:35	1955	<1.8E-6	<7.5E-7	10000	1200	16000	2200	0.040	6.7E+0	0.040
7	ジャバラハウス前	12/16 9:35	~10:25	2080	<1.5E-6	<7.1E-7	3800	460	6000	900	0.010	1.7E+0	0.010
8	水処理建屋前	12/16 9:40	~10:30	2050	<1.5E-6	<7.2E-7	1000	150	2000	300	0.0070	1.2E+0	0.0070
9	焼却入口前道路	12/16 9:45	~10:35	2100	<1.5E-6	<7.0E-7	3200	360	7400	900	0.015	2.5E+0	0.015
10	第二固体庫前	12/15 8:40	~9:30	2080	<1.7E-6	<7.1E-7	8000	500	10000	1500	0.090	1.5E+1	0.090
11	5・6号開閉所前	12/17 8:30	~9:20	2080	<1.8E-6	<7.1E-7	400	130	800	400	0.0060	1.0E+0	0.0060
12	5・6号PP前	12/17 8:35	~9:25	2100	<1.7E-6	<7.0E-7	340	150	460	200	0.0020	3.4E-1	0.0020
13	荷揚げ場	12/17 8:40	~9:30	2050	<1.8E-6	<7.2E-7	500	140	1000	400	0.0060	1.0E+0	0.0060
14	南側高台	12/14 8:35	~9:25	2080	<1.7E-6	<7.1E-7	300	100	600	400	0.0050	8.4E-1	0.0050
15	正門前	12/14 9:45	~10:35	2100	<1.7E-6	<7.0E-7	700	130	1200	250	0.0020	3.4E-1	0.0020
16	第一固体庫前	12/15 8:30	~9:30	1806	<2.0E-6	<8.2E-7	3000	1300	9000	3800	0.060	1.0E+1	0.060
17	使用済みセシウム吸着塔一時保管施設	12/14 8:40	~9:30	2100	<1.7E-6	<7.0E-7	150	100	200	150	0.0015	2.5E-1	0.0015
18	貯留設備(タンク類、地下貯水槽)	12/16 8:35	~9:25	2080	<1.5E-6	<7.1E-7	2000	200	2300	900	0.0040	6.7E-1	0.0060
19	多核種除去設備	12/16 8:30	~9:20	2100	<1.5E-6	<7.0E-7	4000	120	7000	180	0.0040	6.7E-1	0.010
20	増設多核種除去設備	12/17 9:40	~10:30	2080	<1.8E-6	<7.1E-7	150	100	300	220	0.0010	1.7E-1	0.0010
21	高性能多核種除去設備	12/17 9:35	~10:25	2100	<1.7E-6	<7.0E-7	440	400	1000	1000	0.0075	1.3E+0	0.0075

「汚染のおそれのない管理対象区域以外の区域」のモニタリング 週データまとめ

採取期間:

平成27年12月21日

～

平成27年12月24日

	測定場所	採取時刻		試料量 (g)	ダスト全 β (Bq/cm ³)	ダスト全 α (Bq/cm ³)	地点Gross コリメータ:有 遮蔽:無	地点BG コリメータ:有 遮蔽:有	環境BG① コリメータ:無 遮蔽:無	環境BG② コリメータ:無 遮蔽:有	γ 雰囲気 (mSv/h)	集積 (mSv/168h)	$\gamma+\beta$ 雰囲気 (mSv/h)
1	環境管理棟前	12/21 8:35	～9:25	2050	<2.0E-6	<7.2E-7	1700	200	6000	700	0.0080	1.3E+0	0.0080
2	西門前	12/24 9:45	～10:35	2050	<1.7E-6	<7.2E-7	760	100	1100	260	0.0040	6.7E-1	0.0040
3	構内保管物品置場	12/21 9:40	～10:30	1955	<2.1E-6	<7.5E-7	1100	200	2200	1000	0.018	3.0E+0	0.18
4	野鳥の森	12/23 8:35	～9:25	2050	<1.7E-6	<7.2E-7	2000	240	3000	560	0.0080	1.3E+0	0.0080
5	1・2号開閉所前	12/21 9:35	～10:25	2080	<2.0E-6	<7.1E-7	9000	1800	18000	9000	0.15	2.5E+1	0.15
6	免震棟前	12/22 9:40	～10:30	2080	<1.7E-6	<7.1E-7	12000	1200	15000	2200	0.040	6.7E+0	0.040
7	ジャバラハウス前	12/23 9:45	～10:35	2050	<1.7E-6	<7.2E-7	3800	460	6000	900	0.010	1.7E+0	0.010
8	水処理建屋前	12/23 9:35	～10:25	2080	<1.7E-6	<7.1E-7	1000	150	2000	300	0.0070	1.2E+0	0.0070
9	焼却入口前道路	12/23 9:40	～10:30	1955	<1.8E-6	<7.5E-7	3200	360	7400	900	0.015	2.5E+0	0.015
10	第二固体庫前	12/22 9:25	～10:15	1955	<1.8E-6	<7.5E-7	8000	500	10000	1500	0.090	1.5E+1	0.090
11	5・6号開閉所前	12/24 8:30	～9:20	2050	<1.7E-6	<7.2E-7	440	150	800	400	0.0070	1.2E+0	0.0070
12	5・6号PP前	12/24 8:35	～9:25	2080	<1.7E-6	<7.1E-7	360	150	480	200	0.0020	3.4E-1	0.0020
13	荷揚げ場	12/24 8:40	～9:30	1955	<1.8E-6	<7.5E-7	500	140	900	400	0.0060	1.0E+0	0.0060
14	南側高台	12/21 9:45	～10:35	2050	<2.0E-6	<7.2E-7	300	100	600	400	0.0050	8.4E-1	0.0050
15	正門前	12/21 8:30	～9:20	2080	<2.0E-6	<7.1E-7	700	130	1200	250	0.0020	3.4E-1	0.0020
16	第一固体庫前	12/22 9:35	～10:35	1806	<1.9E-6	<8.2E-7	3000	1300	9000	3800	0.060	1.0E+1	0.060
17	使用済セシウム吸着塔一時保管施設	12/21 8:40	～9:30	1955	<2.1E-6	<7.5E-7	150	100	200	150	0.0015	2.5E-1	0.0015
18	貯留設備(タンク類、地下貯水槽)	12/23 8:40	～9:30	2080	<1.7E-6	<7.1E-7	2400	180	2500	900	0.0040	6.7E-1	0.0060
19	多核種除去設備	12/23 8:30	～9:20	1955	<1.8E-6	<7.5E-7	4200	120	7200	200	0.0040	6.7E-1	0.0070
20	増設多核種除去設備	12/24 9:40	～10:30	2080	<1.7E-6	<7.1E-7	150	120	300	200	0.0015	2.5E-1	0.0015
21	高性能多核種除去設備	12/24 9:35	～10:25	1955	<1.8E-6	<7.5E-7	400	400	900	900	0.0070	1.2E+0	0.0070

「汚染のおそれのない管理対象区域以外の区域」のモニタリング 週データまとめ

採取期間:

平成27年12月28日

～

平成27年12月31日

	測定場所	採取時刻		試料量 (g)	ダスト全 β (Bq/cm ³)	ダスト全 α (Bq/cm ³)	地点Gross コリメータ:有 遮蔽:無	地点BG コリメータ:有 遮蔽:有	環境BG① コリメータ:無 遮蔽:無	環境BG② コリメータ:無 遮蔽:有	γ 雰囲気 (mSv/h)	集積 (mSv/168h)	$\gamma+\beta$ 雰囲気 (mSv/h)
1	環境管理棟前	12/28 9:35	～10:25	2080	<1.6E-6	<7.1E-7	1700	200	6000	740	0.0080	1.3E+0	0.0080
2	西門前	12/31 8:15	～9:05	1905	<2.0E-6	<7.7E-7	760	100	1100	260	0.0020	3.4E-1	0.0020
3	構内保管物品置場	12/28 9:40	～10:30	1955	<1.7E-6	<7.5E-7	1000	200	2000	1000	0.018	3.0E+0	0.18
4	野鳥の森	12/30 8:30	～9:20	1905	<1.8E-6	<7.7E-7	2000	240	3000	560	0.0080	1.3E+0	0.0080
5	1・2号開閉所前	12/28 8:40	～9:30	2080	<1.6E-6	<7.1E-7	8400	1500	15000	8000	0.13	2.2E+1	0.13
6	免震棟前	12/29 8:25	～9:15	2080	<1.6E-6	<7.1E-7	5000	250	6000	600	0.0090	1.5E+0	0.0090
7	ジャバラハウス前	12/30 8:30	～9:20	1955	<1.7E-6	<7.5E-7	3800	460	6000	900	0.010	1.7E+0	0.010
8	水処理建屋前	12/30 8:35	～9:25	2080	<1.6E-6	<7.1E-7	1000	150	2000	300	0.0070	1.2E+0	0.0070
9	焼却入口前道路	12/30 8:40	～9:30	2100	<1.6E-6	<7.0E-7	3200	360	7400	900	0.015	2.5E+0	0.015
10	第二固体庫前	12/29 8:15	～9:05	1955	<1.7E-6	<7.5E-7	8000	500	10000	1500	0.085	1.4E+1	0.085
11	5・6号開閉所前	12/31 8:30	～9:20	1980	<1.9E-6	<7.4E-7	440	150	800	400	0.0070	1.2E+0	0.0070
12	5・6号PP前	12/31 8:35	～9:25	2100	<1.8E-6	<7.0E-7	360	150	480	200	0.0020	3.4E-1	0.0020
13	荷揚げ場	12/31 8:40	～9:30	1955	<1.9E-6	<7.5E-7	500	140	900	400	0.0060	1.0E+0	0.0060
14	南側高台	12/28 8:35	～9:25	1955	<1.7E-6	<7.5E-7	300	100	560	400	0.0050	8.4E-1	0.0050
15	正門前	12/28 9:45	～10:35	2100	<1.6E-6	<7.0E-7	700	150	1100	300	0.0020	3.4E-1	0.0020
16	第一固体庫前	12/29 8:10	～9:10	1716	<2.0E-6	<8.6E-7	3000	1300	9000	3800	0.060	1.0E+1	0.060
17	使用済セシウム吸着塔一時保管施設	12/28 8:30	～9:20	2100	<1.6E-6	<7.0E-7	150	100	200	150	0.0015	2.5E-1	0.0015
18	貯留設備(タンク類、地下貯水槽)	12/30 8:35	～9:25	1980	<1.7E-6	<7.4E-7	2400	180	2500	900	0.0040	6.7E-1	0.0060
19	多核種除去設備	12/30 8:25	～9:15	2050	<1.6E-6	<7.2E-7	4200	120	7200	200	0.0040	6.7E-1	0.0070
20	増設多核種除去設備	12/31 8:20	～9:10	2050	<1.8E-6	<7.2E-7	150	120	300	200	0.0015	2.5E-1	0.0015
21	高性能多核種除去設備	12/31 8:25	～9:15	2080	<1.8E-6	<7.1E-7	400	400	900	900	0.0070	1.2E+0	0.0070

放射線サーベイ記録

測定目的	「管理区域内その他対象箇所」のモニタリング	測定項目	□γ ■ダスト(Bq/cm ³) ■スミア(Bq/cm ²) □核種分析
測定場所	共用プール建屋	測定者	
測定日時	平成27年 12月 1日 (火)	測定器	F1-α・β-001 α(機器効率:39.3%)U308 β(機器効率:26.4%)Co-60
測定条件	天候 : 晴れ		-
備考	スミア、ダスト BG α : 1 (cpm) ・ β : 34 (cpm)		-
		区域区分	---

スミア、ダスト測定結果

No	①	②	③	④	⑤	⑥	⑦	⑧	⑨	⑩	⑪	⑫
測定場所	共用プール 建屋3階 北 側階段室前	共用プール 建屋3階 ハッチ東側	共用プール 建屋3階 ハッチ西側	共用プール 建屋3階 南 側階段室前	共用プール建 屋3階 共用 プールエリア 排風機室内	共用プール 建屋2階 北 側階段室前	共用プール 建屋2階 東 側通路	共用プール 建屋2階 南 側階段室前	共用プール 建屋2階 休 憩所前	共用プール 建屋1階 キャスク保管 エリア	共用プール 建屋1階 大 物搬出入口 前	共用プール 建屋地階 北側階段室 前
試料	スミア	スミア	スミア	スミア	スミア	スミア	スミア	スミア	スミア	スミア	スミア	スミア
採取時刻	12/1 8:50	12/1 8:50	12/1 8:50	12/1 8:50	12/1 8:50	12/1 8:50	12/1 8:50	12/1 8:50	12/1 8:50	12/1 8:50	12/1 8:50	12/1 8:50
全放射能	---	---	---	---	---	---	---	---	---	---	---	---
Cs-134	---	---	---	---	---	---	---	---	---	---	---	---
Cs-137	---	---	---	---	---	---	---	---	---	---	---	---
I-131	---	---	---	---	---	---	---	---	---	---	---	---
Co-60	---	---	---	---	---	---	---	---	---	---	---	---
Mn-54	---	---	---	---	---	---	---	---	---	---	---	---
Sb-125	---	---	---	---	---	---	---	---	---	---	---	---
Ge検出器	---	---	---	---	---	---	---	---	---	---	---	---
全β	2.0E-1	2.1E-1	5.7E-1	2.6E-1	1.3E+0	8.4E-1	8.3E-1	1.1E+0	2.6E-1	3.6E+1	6.7E-1	2.7E+0
全α	<3.7E-02	<3.7E-02	<3.7E-02	<3.7E-02	<3.7E-02	<3.7E-02	<3.7E-02	<3.7E-02	<3.7E-02	<3.7E-02	<3.7E-02	<3.7E-02

No	①	②	③	④	⑤	⑥
測定場所	共用プール 建屋3階 北 側階段室前	共用プール 建屋2階 北 側階段室前	共用プール 建屋2階 F PC F/D (A)メンテナ ンス室	共用プール 建屋2階 F PC F/D (B)メンテナ ンス室	共用プール 建屋1階 大 物搬出入口 前	共用プール 建屋地階 北側階段室 前
試料	粒子状フィルタ	粒子状フィルタ	粒子状フィルタ	粒子状フィルタ	粒子状フィルタ	粒子状フィルタ
採取時刻	12/1 8:50 ~9:20	12/1 8:50 ~9:20	12/1 8:50 ~9:20	12/1 8:50 ~9:20	12/1 8:50 ~9:20	12/1 8:50 ~9:20
流量	1530ℓ	1499ℓ	1530ℓ	1453ℓ	2160ℓ	1513ℓ
全放射能	---	---	---	---	---	---
Cs-134	---	---	---	---	---	---
Cs-137	---	---	---	---	---	---
I-131	---	---	---	---	---	---
Co-60	---	---	---	---	---	---
Ge検出器	---	---	---	---	---	---
全β	<3.1E-06	<3.1E-06	<3.1E-06	<3.3E-06	<2.2E-06	<3.1E-06
全α	<1.2E-06	<1.3E-06	<1.2E-06	<1.3E-06	<8.7E-07	<1.2E-06

* 核種分析結果の詳細は添付資料参照。
* 全β・αは採取16時間経過後測定。

放射線サーベイ記録

測定目的	「管理区域内その他対象箇所」のモニタリング	測定項目	<div>□ γ</div> <div>■ スミア(Bq/cm²)</div> <div>■ ダスト(Bq/cm³)</div> <div>□ 核種分析</div>
測定場所	共用プール建屋	測定者	
測定日時	平成27年 12月 8日 (火)	測定器	F1- α ・ β -001 α (機器効率:38.3%)U308 β (機器効率:26.4%)Co-60 - -
測定条件	天候 : 晴れ		
備考	スミア、ダスト BG α : 0 (cpm) ・ β : 25 (cpm)		
		区域区分	---

スミア、ダスト測定結果

No	①	②	③	④	⑤	⑥	⑦	⑧	⑨	⑩	⑪	⑫
測定場所	共用プール建屋3階 北側階段室前	共用プール建屋3階 ハッチ東側	共用プール建屋3階 ハッチ西側	共用プール建屋3階 南側階段室前	共用プール建屋3階 共用プールエリア 排風機室内	共用プール建屋2階 北側階段室前	共用プール建屋2階 東側通路	共用プール建屋2階 南側階段室前	共用プール建屋2階 休憩所前	共用プール建屋1階 キャスク保管エリア	共用プール建屋1階 大物搬出入口	共用プール建屋地階 北側階段室前
試料	スミア	スミア	スミア	スミア	スミア	スミア	スミア	スミア	スミア	スミア	スミア	スミア
採取時刻	12/8 9:10	12/8 9:10	12/8 9:10	12/8 9:10	12/8 9:10	12/8 9:10	12/8 9:10	12/8 9:10	12/8 9:10	12/8 9:10	12/8 9:10	12/8 9:10
全放射能	---	---	---	---	---	---	---	---	---	---	---	---
Cs-134	---	---	---	---	---	---	---	---	---	---	---	---
Cs-137	---	---	---	---	---	---	---	---	---	---	---	---
I-131	---	---	---	---	---	---	---	---	---	---	---	---
Co-60	---	---	---	---	---	---	---	---	---	---	---	---
Mn-54	---	---	---	---	---	---	---	---	---	---	---	---
Sb-125	---	---	---	---	---	---	---	---	---	---	---	---
Ge検出器	---	---	---	---	---	---	---	---	---	---	---	---
全 β	3.8E-1	1.3E-1	1.5E-1	4.5E-1	3.9E+0	1.1E+0	1.6E+0	8.7E-1	3.4E-1	4.5E+1	1.3E+0	3.1E+0
全 α	<3.1E-02	<3.1E-02	<3.1E-02	<3.1E-02	<3.1E-02	<3.1E-02	<3.1E-02	<3.1E-02	<3.1E-02	<3.1E-02	<3.1E-02	<3.1E-02

No	①	②	③	④	⑤	⑥
測定場所	共用プール建屋3階 北側階段室前	共用プール建屋2階 北側階段室前	共用プール建屋2階 F PC F/D (A)メンテナンス室	共用プール建屋2階 F PC F/D (B)メンテナンス室	共用プール建屋1階 大物搬出入口	共用プール建屋地階 北側階段室前
試料	粒子状フィルタ	粒子状フィルタ	粒子状フィルタ	粒子状フィルタ	粒子状フィルタ	粒子状フィルタ
採取時刻	12/8 9:10 ~9:40	12/8 9:10 ~9:40	12/8 9:10 ~9:40	12/8 9:10 ~9:40	12/8 9:10 ~9:40	12/8 9:10 ~9:40
流量	1550ℓ	1547ℓ	1390ℓ	1474ℓ	2330ℓ	1539ℓ
全放射能	---	---	---	---	---	---
Cs-134	---	---	---	---	---	---
Cs-137	---	---	---	---	---	---
I-131	---	---	---	---	---	---
Co-60	---	---	---	---	---	---
Ge検出器	---	---	---	---	---	---
全 β	<2.7E-06	<2.7E-06	<3.0E-06	<2.8E-06	<1.8E-06	<2.7E-06
全 α	<1.0E-06	<1.0E-06	<1.1E-06	<1.1E-06	<6.8E-07	<1.0E-06

* 核種分析結果の詳細は添付資料参照。

* 全 β ・ α は採取16時間経過後測定。

放射線サーベイ記録

測定目的	「管理区域内その他対象箇所」のモニタリング	測定項目	<div> <div> $\square \gamma$ \blacksquareダスト(Bq/cm³) </div> <div> \blacksquareスミア(Bq/cm²) \square核種分析 </div> </div>
測定場所	共用プール建屋	測定者	
測定日時	平成27年 12月 15日 (火)	測定器	F1- α ・ β -001 α (機器効率:38.3%)U308 β (機器効率:26.4%)Go-60
測定条件	天候 : 曇り		
備考	スミア、ダスト BG α : 0 (cpm) ・ β : 26 (cpm)		
		区域区分	---

スミア、ダスト測定結果

No	①	②	③	④	⑤	⑥	⑦	⑧	⑨	⑩	⑪	⑫
測定場所	共用プール 建屋3階 北 側階段室前	共用プール 建屋3階 ハッチ東側	共用プール 建屋3階 ハッチ西側	共用プール 建屋3階 南 側階段室前	共用プール建 屋3階 共用 プールエリア 排風機室内	共用プール 建屋2階 北 側階段室前	共用プール 建屋2階 東 側通路	共用プール 建屋2階 南 側階段室前	共用プール 建屋2階 休 憩所前	共用プール 建屋1階 キャスク保管 エリア	共用プール 建屋1階 大 物搬出入口	共用プール 建屋地階 北側階段室 前
試料	スミア	スミア	スミア	スミア	スミア	スミア	スミア	スミア	スミア	スミア	スミア	スミア
採取時刻	12/15 8:45	12/15 8:45	12/15 8:45	12/15 8:45	12/15 8:45	12/15 8:45	12/15 8:45	12/15 8:45	12/15 8:45	12/15 8:45	12/15 8:45	12/15 8:45
全放射能	---	---	---	---	---	---	---	---	---	---	---	---
Cs-134	---	---	---	---	---	---	---	---	---	---	---	---
Cs-137	---	---	---	---	---	---	---	---	---	---	---	---
I-131	---	---	---	---	---	---	---	---	---	---	---	---
Co-60	---	---	---	---	---	---	---	---	---	---	---	---
Mn-54	---	---	---	---	---	---	---	---	---	---	---	---
Sb-125	---	---	---	---	---	---	---	---	---	---	---	---
Ge検出器	---	---	---	---	---	---	---	---	---	---	---	---
全 β	1.1E+0	7.5E-1	3.0E+0	4.8E-1	3.6E+0	1.9E+0	3.2E+0	1.5E+0	5.5E-1	2.0E+1	9.4E-1	5.5E+0
全 α	<3.1E-02	<3.1E-02	<3.1E-02	<3.1E-02	<3.1E-02	<3.1E-02	<3.1E-02	<3.1E-02	<3.1E-02	<3.1E-02	<3.1E-02	<3.1E-02

No	①	②	③	④	⑤	⑥
測定場所	共用プール 建屋3階 北 側階段室前	共用プール 建屋2階 北 側階段室前	共用プール 建屋2階 F PC F/D (A)メンテナ ンス室	共用プール 建屋2階 F PC F/D (B)メンテナ ンス室	共用プール 建屋1階 大 物搬出入口	共用プール 建屋地階 北側階段室 前
試料	粒子状フィルタ	粒子状フィルタ	粒子状フィルタ	粒子状フィルタ	粒子状フィルタ	粒子状フィルタ
採取時刻	12/15 8:45 ~9:15	12/15 8:45 ~9:15	12/15 8:45 ~9:15	12/15 8:45 ~9:15	12/15 8:45 ~9:15	12/15 8:45 ~9:15
流量	1560ℓ	1502ℓ	1460ℓ	1476ℓ	2160ℓ	1537ℓ
全放射能	---	---	---	---	---	---
Cs-134	---	---	---	---	---	---
Cs-137	---	---	---	---	---	---
I-131	---	---	---	---	---	---
Co-60	---	---	---	---	---	---
Ge検出器	---	---	---	---	---	---
全 β	<2.7E-06	<2.8E-06	<2.9E-06	<2.9E-06	<2.0E-06	<2.8E-06
全 α	<1.0E-06	<1.1E-06	<1.1E-06	<1.1E-06	<7.3E-07	<1.0E-06

* 核種分析結果の詳細は添付資料参照。

* 全 β ・ α は採取16時間経過後測定。

放射線サーベイ記録

測定目的	「管理区域内その他対象箇所」のモニタリング	測定項目	<div> <div>□γ</div> <div>■スミア(Bq/cm²)</div> </div> <div> <div>■ダスト(Bq/cm³)</div> <div>□核種分析</div> </div>
測定場所	共用プール建屋	測定者	
測定日時	平成27年 12月 22日 (火)	測定器	FI-α・β-001 α(機器効率:38.3%)U308 β(機器効率:26.4%)Co-60
測定条件	天候 : 晴れ		-
備考	スミア、ダスト BG α : 1 (cpm) ・ β : 25 (cpm)		-
		区域区分	---

スミア、ダスト測定結果

No	①	②	③	④	⑤	⑥	⑦	⑧	⑨	⑩	⑪	⑫
測定場所	共用プール 建屋3階 北 側階段室前	共用プール 建屋3階 ハッチ東側	共用プール 建屋3階 ハッチ西側	共用プール 建屋3階 南 側階段室前	共用プール建 屋3階 共用 プールエリア 排気機室内	共用プール 建屋2階 北 側階段室前	共用プール 建屋2階 東 側通路	共用プール 建屋2階 南 側階段室前	共用プール 建屋2階 休 憩所前	共用プール 建屋1階 キャスク保管 エリア	共用プール 建屋1階 大 物搬出入口	共用プール 建屋地階 北側階段室 前
試料	スミア	スミア	スミア	スミア	スミア	スミア	スミア	スミア	スミア	スミア	スミア	スミア
採取時刻	12/22 9:40	12/22 9:40	12/22 9:40	12/22 9:40	12/22 9:40	12/22 9:40	12/22 9:40	12/22 9:40	12/22 9:40	12/22 9:40	12/22 9:40	12/22 9:40
全放射能	---	---	---	---	---	---	---	---	---	---	---	---
Cs-134	---	---	---	---	---	---	---	---	---	---	---	---
Cs-137	---	---	---	---	---	---	---	---	---	---	---	---
I-131	---	---	---	---	---	---	---	---	---	---	---	---
Co-60	---	---	---	---	---	---	---	---	---	---	---	---
Mn-54	---	---	---	---	---	---	---	---	---	---	---	---
Sb-125	---	---	---	---	---	---	---	---	---	---	---	---
Ge検出器	---	---	---	---	---	---	---	---	---	---	---	---
全β	4.0E-1	2.6E-1	1.7E-1	2.0E-1	1.6E+0	1.2E+0	1.2E+0	1.2E+0	4.9E-1	1.8E+1	1.3E+0	3.9E+0
全α	<3.7E-02	<3.7E-02	<3.7E-02	<3.7E-02	<3.7E-02	<3.7E-02	<3.7E-02	<3.7E-02	<3.7E-02	<3.7E-02	<3.7E-02	<3.7E-02

No	①	②	③	④	⑤	⑥
測定場所	共用プール 建屋3階 北 側階段室前	共用プール 建屋2階 北 側階段室前	共用プール 建屋2階 F PC F/D (A)メンテナ ンス室	共用プール 建屋2階 F PC F/D (B)メンテナ ンス室	共用プール 建屋1階 大 物搬出入口	共用プール 建屋地階 北側階段室 前
試料	粒子状フィルタ	粒子状フィルタ	粒子状フィルタ	粒子状フィルタ	粒子状フィルタ	粒子状フィルタ
採取時刻	12/22 9:40 ~10:10	12/22 9:40 ~10:10	12/22 9:40 ~10:10	12/22 9:40 ~10:10	12/22 9:40 ~10:10	12/22 9:40 ~10:10
流量	1540ℓ	1502ℓ	1420ℓ	1473ℓ	2160ℓ	1528ℓ
全放射能	---	---	---	---	---	---
Cs-134	---	---	---	---	---	---
Cs-137	---	---	---	---	---	---
I-131	---	---	---	---	---	---
Co-60	---	---	---	---	---	---
Ge検出器	---	---	---	---	---	---
全β	<2.7E-06	<2.8E-06	<2.9E-06	<2.8E-06	<1.9E-06	<2.7E-06
全α	<1.2E-06	<1.3E-06	<1.3E-06	<1.3E-06	<8.7E-07	<1.2E-06

* 核種分析結果の詳細は添付資料参照。
 * 全β・αは採取16時間経過後測定。

放射線サーベイ記録

測定目的	「管理区域内その他対象箇所」のモニタリング	測定項目	□γ ■ダスト(Bq/cm ³) ■スミア(Bq/cm ²) □核種分析
測定場所	共用プール建屋	測定者	
測定日時	平成27年 12月 29日 (火)	測定器	F1-α・β-001 α(機器効率:38.3%)U308 β(機器効率:26.4%)Co-60
測定条件	天候 : 晴れ		-
備考	スミア、ダスト BG α : 0 (cpm) ・ β : 36 (cpm)		-
		区域区分	

スミア、ダスト測定結果

No	①	②	③	④	⑤	⑥	⑦	⑧	⑨	⑩	⑪	⑫
測定場所	共用プール 建屋3階 北 側階段室前	共用プール 建屋3階 ハッチ東側	共用プール 建屋3階 ハッチ西側	共用プール 建屋3階 南 側階段室前	共用プール建 屋3階 共用 プールエリア 排風機室内	共用プール 建屋2階 北 側階段室前	共用プール 建屋2階 東 側通路	共用プール 建屋2階 南 側階段室前	共用プール 建屋2階 休 憩所前	共用プール 建屋1階 キャスク保管 エリア	共用プール 建屋1階 大 物搬出入口	共用プール 建屋地階 北側階段室 前
試料	スミア	スミア	スミア	スミア	スミア	スミア	スミア	スミア	スミア	スミア	スミア	スミア
採取時刻	12/29 8:40	12/29 8:40	12/29 8:40	12/29 8:40	12/29 8:40	12/29 8:40	12/29 8:40	12/29 8:40	12/29 8:40	12/29 8:40	12/29 8:40	12/29 8:40
全放射能	---	---	---	---	---	---	---	---	---	---	---	---
Cs-134	---	---	---	---	---	---	---	---	---	---	---	---
Cs-137	---	---	---	---	---	---	---	---	---	---	---	---
I-131	---	---	---	---	---	---	---	---	---	---	---	---
Co-60	---	---	---	---	---	---	---	---	---	---	---	---
Mn-54	---	---	---	---	---	---	---	---	---	---	---	---
Sb-125	---	---	---	---	---	---	---	---	---	---	---	---
Ge検出器	---	---	---	---	---	---	---	---	---	---	---	---
全β	5.7E-1	3.3E-1	9.1E-1	5.1E-1	1.7E+0	1.5E+0	2.2E+0	1.6E+0	5.1E-1	2.4E+1	5.4E-1	1.9E+0
全α	<3.1E-02	<3.1E-02	<3.1E-02	<3.1E-02	<3.1E-02	<3.1E-02	<3.1E-02	<3.1E-02	<3.1E-02	<3.1E-02	<3.1E-02	<3.1E-02

No	①	②	③	④	⑤	⑥
測定場所	共用プール 建屋3階 北 側階段室前	共用プール 建屋2階 北 側階段室前	共用プール 建屋2階 F PC F/D (A)メンテナ ンス室	共用プール 建屋2階 F PC F/D (B)メンテナ ンス室	共用プール 建屋1階 大 物搬出入口	共用プール 建屋地階 北側階段室 前
試料	粒子状フィルタ	粒子状フィルタ	粒子状フィルタ	粒子状フィルタ	粒子状フィルタ	粒子状フィルタ
採取時刻	12/29 8:40 ~9:10	12/29 8:40 ~9:10	12/29 8:40 ~9:10	12/29 8:40 ~9:10	12/29 8:40 ~9:10	12/29 8:40 ~9:10
流量	1550ℓ	1517ℓ	1480ℓ	1481ℓ	1547ℓ	2340ℓ
全放射能	---	---	---	---	---	---
Cs-134	---	---	---	---	---	---
Cs-137	---	---	---	---	---	---
I-131	---	---	---	---	---	---
Co-60	---	---	---	---	---	---
Ge検出器	---	---	---	---	---	---
全β	<3.1E-06	<3.2E-06	<3.3E-06	<3.3E-06	<3.1E-06	<2.1E-06
全α	<1.0E-06	<1.0E-06	<1.1E-06	<1.1E-06	<1.0E-06	<6.8E-07

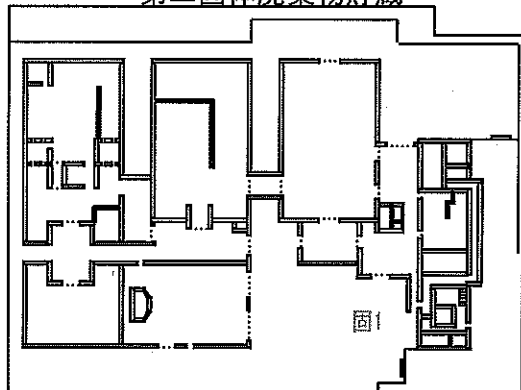
* 核種分析結果の詳細は添付資料参照。

* 全β・αは採取16時間経過後測定。

放射線サーベイ記録

測定目的	「管理区域内その他対象箇所」のモニタリング	測定項目	<input type="checkbox"/> γ <input checked="" type="checkbox"/> 直接法 <input checked="" type="checkbox"/> ダスト(Bq/cm ³) <input type="checkbox"/> 核種分析
測定場所	固体廃棄物貯蔵設備	測定者	
測定日時	平成27年 12月 1日 (火)	測定器	FI- $\alpha \cdot \beta$ -003 α (機器効率:41.1%)U308 β (機器効率:27.5%)Co-60 FI-GMAD-145(29.5%) FI- β SC50 ϕ -157(38.2%)
測定条件	天候:晴れ		
備考	チャコール:100cpm(<LTD) BG:100cpm	区域区分	---
	ダスト BG α : 0 (cpm) ・ β : 15 (cpm)		

第二固体廃棄物貯蔵



直接法、ダスト測定結果

No	固1
測定場所	固体廃棄物貯蔵庫東側
採取時刻	12/1 8:20
地点Gross コリメータ:有 遮蔽:無	10000cpm
地点BG コリメータ:有 遮蔽:有	400cpm
net	9600cpm
環境BG① コリメータ:無 遮蔽:無	17000cpm
環境BG② コリメータ:無 遮蔽:有	900cpm

単位:Bq/cm³

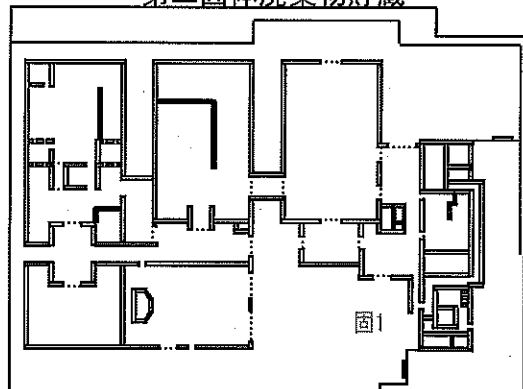
No	固1
測定場所	固体廃棄物貯蔵庫東側
採取時刻	12/1 8:20
	~9:20
採取流量	1806ℓ
全 β	<1.8E-06
全 α	<8.2E-07

* 全 $\beta \cdot \alpha$ は採取16時間経過後測定。

放射線サーベイ記録

測定目的	「管理区域内その他対象箇所」のモニタリング	測定項目	<input type="checkbox"/> γ <input checked="" type="checkbox"/> 直接法 <input checked="" type="checkbox"/> ダスト(Bq/cm ³) <input type="checkbox"/> 核種分析
測定場所	固体廃棄物貯蔵設備	測定者	
測定日時	平成27年 12月 8日 (火)	測定器	F1- α ・ β -003 α (機器効率:41.1%)U308 β (機器効率:27.5%)Co-60 F1-GMAD-145(29.5%) F1- β SC50 ϕ -157(38.2%)
測定条件	天候:晴れ		
備考	チャコール:100cpm(<LTD) BG:100cpm ダスト BG α : 0 (cpm) ・ β : 23 (cpm)		
		区域区分	---

第二固体廃棄物貯蔵



直接法、ダスト測定結果

No	図1
測定場所	固体廃棄物貯蔵庫東側
採取時刻	12/8 8:30
地点Gross コリメータ:有 遮蔽:無	10000cpm
地点BG コリメータ:有 遮蔽:有	400cpm
net	9600cpm
環境BG① コリメータ:無 遮蔽:無	17000cpm
環境BG② コリメータ:無 遮蔽:有	900cpm

単位:Bq/cm³

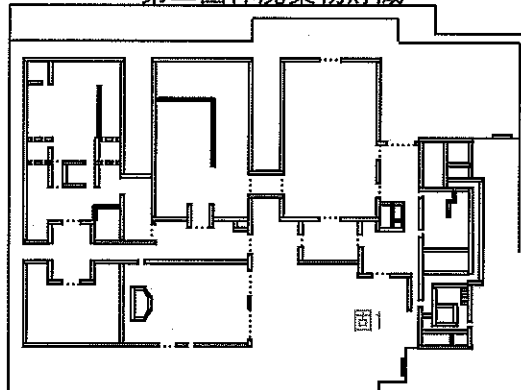
No	図1
測定場所	固体廃棄物貯蔵庫東側
採取時刻	12/8 8:30 ~9:30
採取流量	1716ℓ
全 β	<2.3E-06
全 α	<8.6E-07

* 全 β ・ α は採取16時間経過後測定。

放射線サーベイ記録

測定目的	「管理区域内その他対象箇所」のモニタリング	測定項目	<input type="checkbox"/> γ <input checked="" type="checkbox"/> 直接法 <input checked="" type="checkbox"/> ダスト(Bq/cm ³) <input type="checkbox"/> 核種分析
測定場所	固体廃棄物貯蔵設備	測定者	
測定日時	平成27年 12月 15日 (火)	測定器	FI- $\alpha \cdot \beta$ -003 α (機器効率: 41.1%) U3O8 β (機器効率: 27.5%) Co-60 FI-GMAD-145 (29.5%) FI- β SC50 ϕ -157 (38.2%)
測定条件	天候: 曇り		
備考	チャコール: 100cpm (<LTD) BG: 100cpm ダスト BG α : 0 (cpm) ・ β : 18 (cpm)	区域区分	---

第二固体廃棄物貯蔵



直接法、ダスト測定結果

No	固1
測定場所	固体廃棄物貯蔵庫東側
採取時刻	12/15 8:35
地点Gross コリメータ: 有 遮蔽: 無	10000cpm
地点BG コリメータ: 有 遮蔽: 有	400cpm
net	9600cpm
環境BG① コリメータ: 無 遮蔽: 無	17000cpm
環境BG② コリメータ: 無 遮蔽: 有	900cpm

単位: Bq/cm³

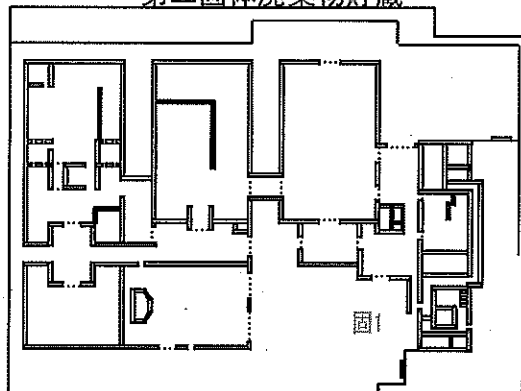
No	固1
測定場所	固体廃棄物貯蔵庫東側
採取時刻	12/15 8:35
	~9:35
採取流量	1716ℓ
全 β	<2.1E-06
全 α	<8.6E-07

* 全 $\beta \cdot \alpha$ は採取16時間経過後測定。

放射線サーベイ記録

測定目的	「管理区域内その他対象箇所」のモニタリング	測定項目	<input type="checkbox"/> γ <input checked="" type="checkbox"/> 直接法 <input checked="" type="checkbox"/> ダスト(Bq/cm ³) <input type="checkbox"/> 核種分析
測定場所	固体廃棄物貯蔵設備	測定者	
測定日時	平成27年 12月 22日 (火)	測定器	F1- α ・ β -003 α (機器効率:41.1%)U3O8 β (機器効率:27.5%)Co-60 F1-GMAD-145(29.5%) F1- β SC50 ϕ -157(38.2%)
測定条件	天候:晴れ		
備考	チャコール:100cpm(<LTD) BG:100cpm ダスト BG α : 0 (cpm) ・ β : 17 (cpm)	区域区分	---

第二固体廃棄物貯蔵



直接法、ダスト測定結果

No	固1
測定場所	固体廃棄物貯蔵庫東側
採取時刻	12/22 9:30
地点Gross コリメータ:有 遮蔽:無	10000cpm
地点BG コリメータ:有 遮蔽:有	400cpm
net	9600cpm
環境BG① コリメータ:無 遮蔽:無	17000cpm
環境BG② コリメータ:無 遮蔽:有	900cpm

単位: Bq/cm³

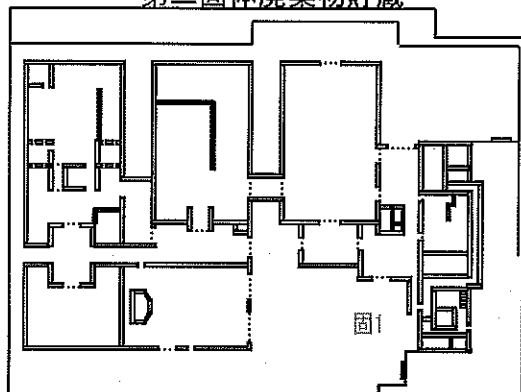
No	固1
測定場所	固体廃棄物貯蔵庫東側
採取時刻	12/22 9:30
	~10:30
採取流量	1716ℓ
全 β	<2.0E-06
全 α	<8.6E-07

* 全 β ・ α は採取16時間経過後測定。

放射線サーベイ記録

測定目的	「管理区域内その他対象箇所」のモニタリング	測定項目	<input type="checkbox"/> γ <input checked="" type="checkbox"/> 直接法 <input checked="" type="checkbox"/> ダスト(Bq/cm ³) <input type="checkbox"/> 核種分析
測定場所	固体廃棄物貯蔵設備	測定者	
測定日時	平成27年 12月 29日 (火)	測定器	F1- $\alpha \cdot \beta$ -003 α (機器効率:41.1%)U308 β (機器効率:27.5%)Co-60 F1-GMAD-145(29.5%) F1- β SC50 ϕ -157(38.2%)
測定条件	天候:晴れ		
備考	チヤコール:100cpm(<LTD) BG:100cpm ダスト BG α : 0 (cpm) ・ β : 16 (cpm)	区域区分	---

第二固体廃棄物貯蔵



直接法、ダスト測定結果

No	固1
測定場所	固体廃棄物貯蔵庫東側
採取時刻	12/29 8:20
地点Gross コリメータ:有 遮蔽:無	10000cpm
地点BG コリメータ:有 遮蔽:有	400cpm
net	9600cpm
環境BG① コリメータ:無 遮蔽:無	17000cpm
環境BG② コリメータ:無 遮蔽:有	900cpm

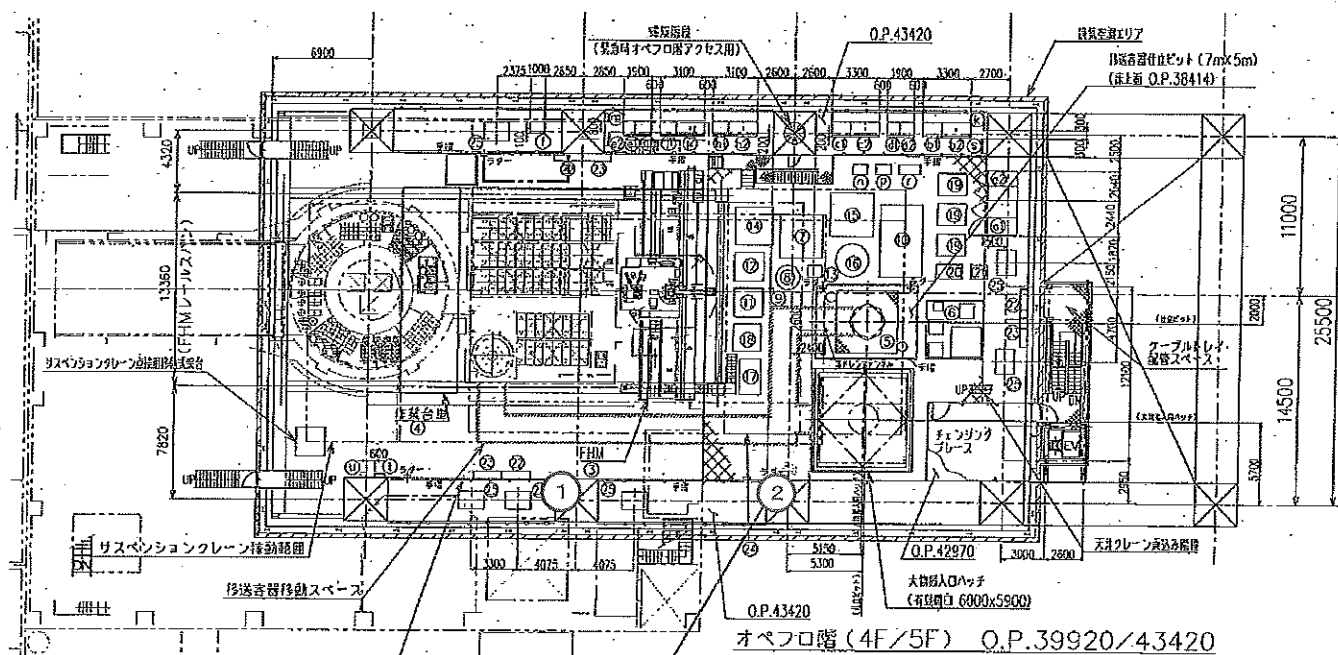
単位:Bq/cm³

No	固1
測定場所	固体廃棄物貯蔵庫東側
採取時刻	12/29 8:20
	~9:20
採取流量	1806ℓ
全 β	<1.9E-06
全 α	<8.2E-07

* 全 $\beta \cdot \alpha$ は採取16時間経過後測定。

放射線サーベイ記録

測定目的	「管理区域その他管理対象箇所」のモニタリング	測定項目	<div> <div>■γ</div> <div>□スミア</div> </div> <div> <div>■n</div> <div>□ダスト</div> </div>
測定場所	4号機 原子炉建屋 5階 エリア	測定者	
測定日時	平成27年 12月 8日（火） 8時50分 ～9時00分	測定器	F1-ICW-181 F1-RC-2
測定条件			
備考		区域区分	---



単位:mSv/h

測定場所	①	②
ARM	No. 1 SFPエリア	No. 2 搬入口エリア
ガンマ線 (γ)	0.020	0.012
中性子線 (n)	<0.001	<0.001
現場指示計	0.019	0.010

放射線サーベイ記録

測定目的	「管理区域その他管理対象箇所」のモニタリング	測定項目	<div> <div>■γ</div> <div>□スミア</div> </div> <div> <div>■n</div> <div>□ダスト</div> </div>
測定場所	乾式キャスク仮保管設備エリア	測定者	
測定日時	平成27年 12月 7日 (月) 10時00分 ~10時10分	測定器	F1-SC-026 F1-RC-2
測定条件	No.4:運用前(未設置)	区域区分	---
備考			

- No.1
(エリア放射線モニタ1)
- No.2
(エリア放射線モニタ2)
- No.3
(エリア放射線モニタ3)



測定位置

x:測定ポイント(γ , n)
単位:mSv/h

単位:mSv/h

測定場所	No. 1	No. 2	No. 3
ガンマ線 (γ)	0.0007	0.0008	0.0010
中性子線 (n)	<0.001	<0.001	<0.001

平成27年12月分

単位:mSv/h

測定日	①1号機 T/B大物搬 出入口	②1・2号機 S/B出入口	③2号機 T/B大物搬 出入口	④3号機 T/B大物搬 出入口	⑤3・4号機 S/B出入口	⑥4号機 T/B大物搬 出入口	⑦PM/ブラン ドリー大物搬 出入口	⑧サイトバ ンカ建屋大 物搬出入口	⑨運用共用 プール大物 搬出入口	⑩高温焼却 炉建屋大物 搬出入口	⑪西側縦貫 道路待機可 能エリア
12月23日	0.10	0.10	0.15	0.16	0.50	0.030	0.0070	0.040	0.10	0.011	0.35