

設備の錆止め塗装の剥離・再塗装作業を自動化する技術

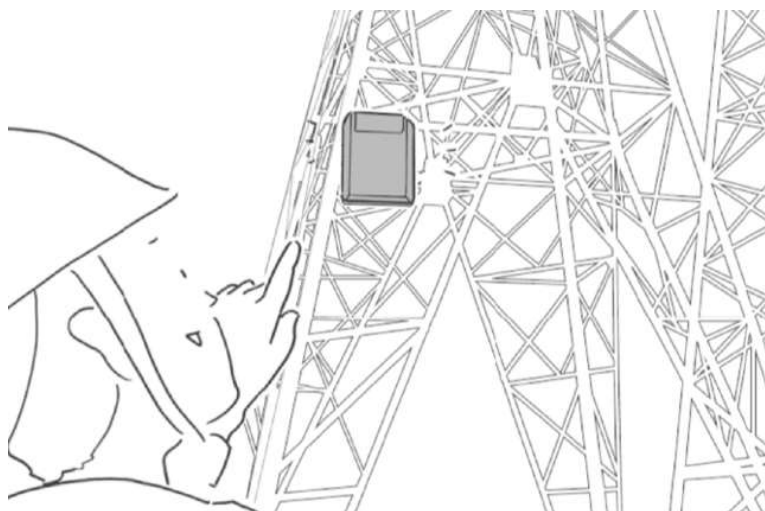
概要

電力設備におけるメンテナンス作業を自動化する技術

設備の錆止め塗装の剥離・再塗装

- ・経年した鉄塔などの構造物の塗装を自動で剥離、塗装する技術
- ・設備稼働(通電)状態で作業できることが望ましい

このプロジェクトについて



【募集の背景】

送電鉄塔は鋼材劣化防止のために表面を塗装しているが再塗装時には下記の課題がある。

- ・送電線を停止する(電気を止める)必要がある
- ・鉄塔周囲に錆取りカス・塗料の飛散防止ネットや足場を仮設する必要がある。
- ・雨天時は作業できない。また、準備や作業日数がかかる。

【募集ニーズ】

送電線の停止や飛散防止ネット、足場仮設が不要で、短時間で作業(錆取り→塗装→検査の一連の工程)が可能な技術