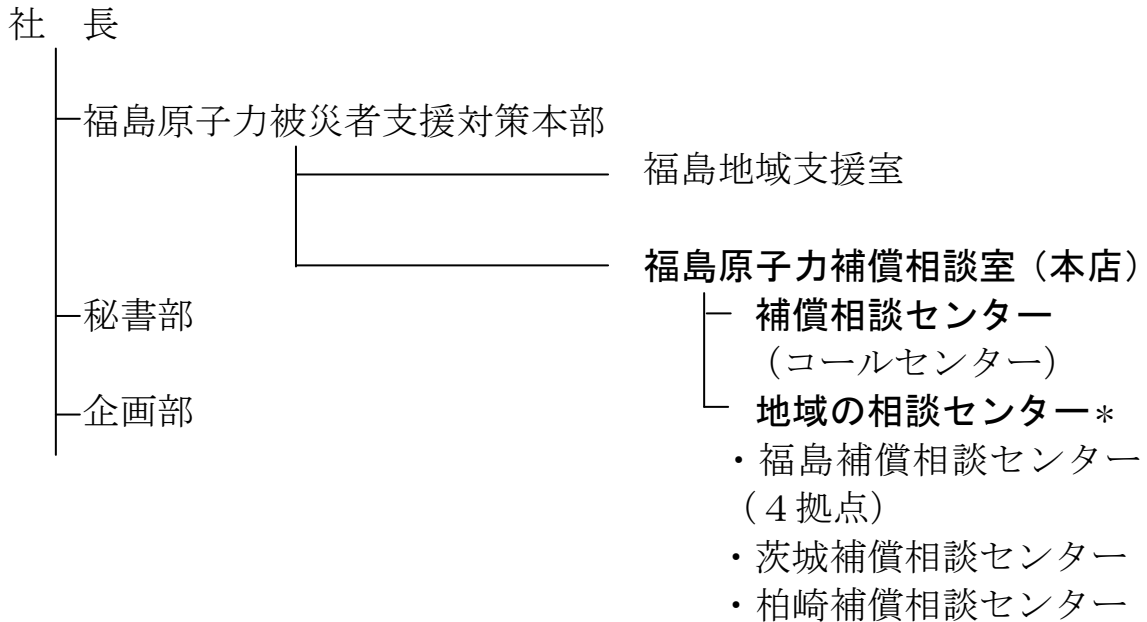
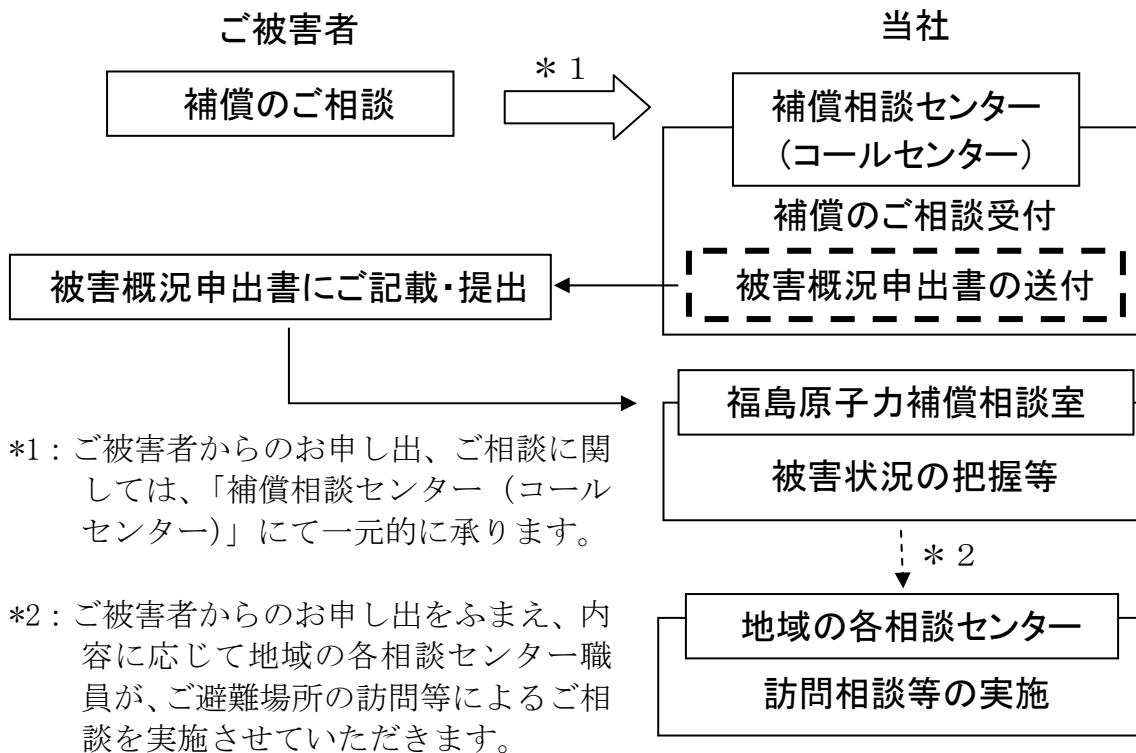


＜新組織体制＞



*栃木、群馬、埼玉、東京、千葉、神奈川においても、5月中旬までに設置予定。

＜補償ご相談のフロー＞



*1：ご被害者からのお申し出、ご相談に関しては、「補償相談センター（コールセンター）」にて一元的に承ります。

*2：ご被害者からのお申し出をふまえ、内容に応じて地域の各相談センター職員が、ご避難場所の訪問等によるご相談を実施させていただきます。

以上