

柏崎刈羽原子力発電所6号炉及び7号炉

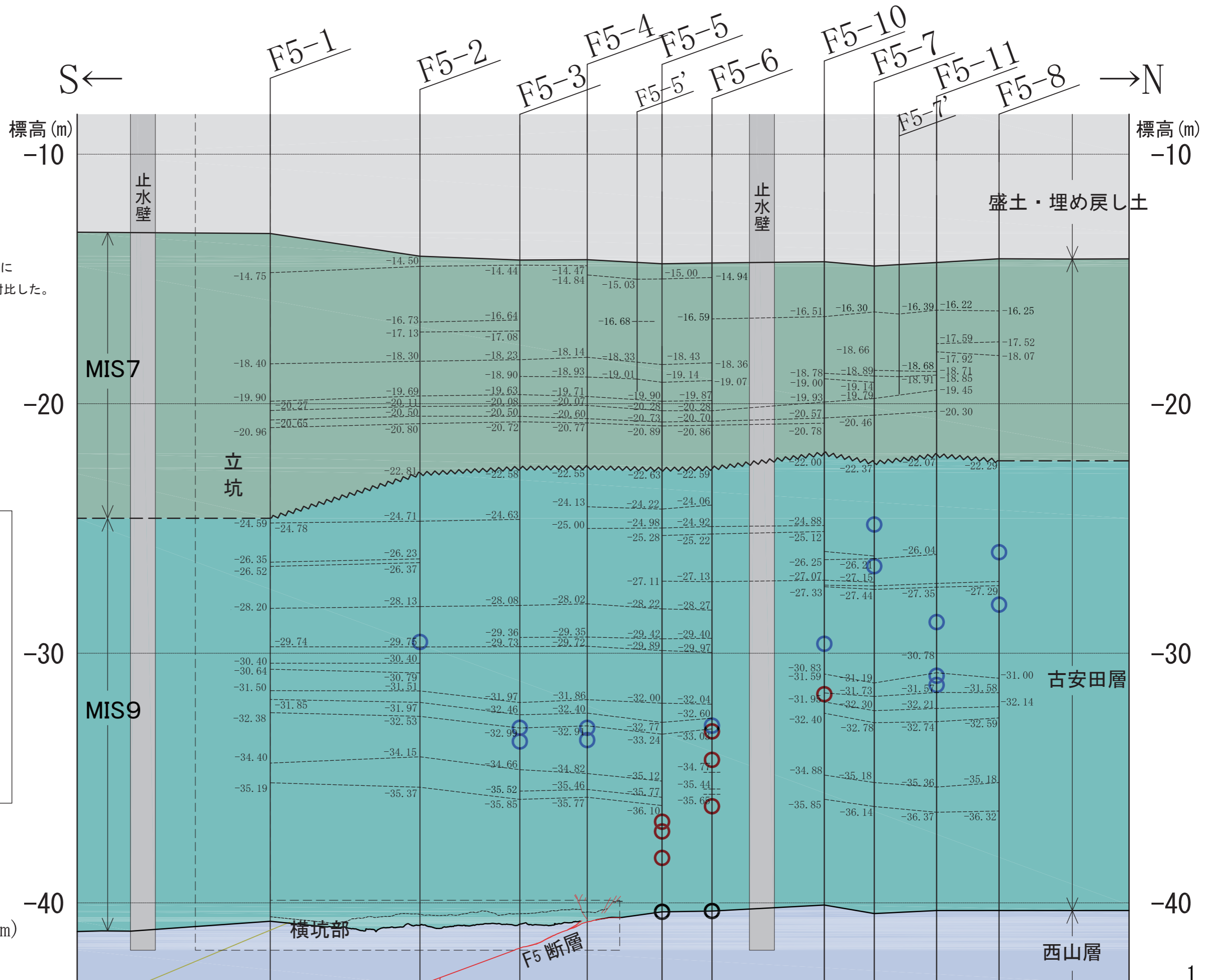
敷地の地質・地質構造について

(コメント回答)

F₅断層に関するデータ集

平成27年12月 2日

東京電力株式会社



※層相対比について
 ・明瞭な層相境界を対比した。
 ・ただし、地層に挟在する薄層については、層厚の中央値で対比した。

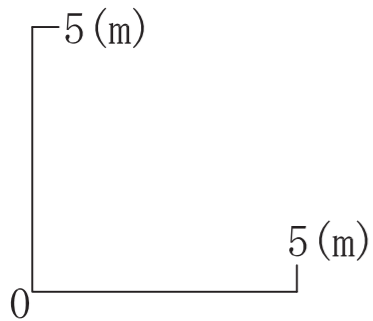
凡例

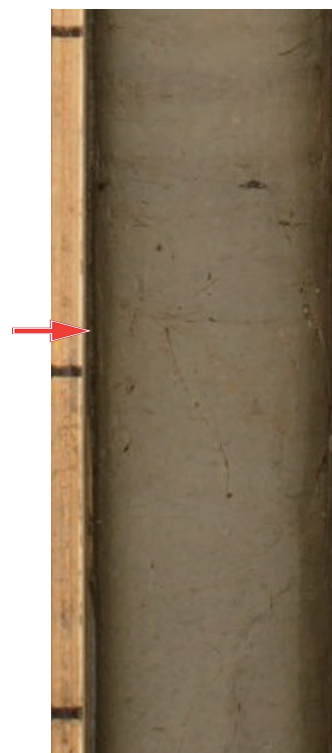
- 主な層相対比線
- - - - - 断層推定線
- 断層

高角度断層・低角度断層
 確認位置

- コアの確認範囲を超えるもの
- コアで変位量が確認できるもの
- 変位量が不明なもの

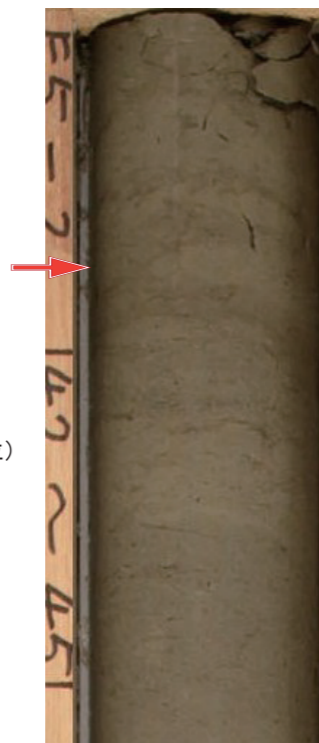
- 盛土・埋め戻し土
- 古安田層 (MIS7)
- 古安田層 (MIS9)
- 西山層





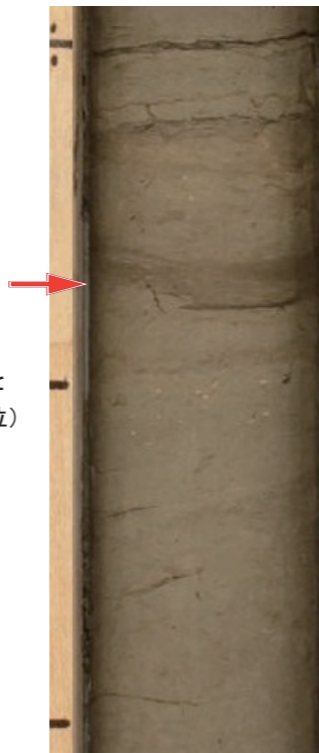
深度 40.79m
標高 -35.19m
腐植混じりシルト (上位)
とシルト (下位)
の境界。

F5-1 孔



深度 41.07m
標高 -35.37m
腐植質シルト (上位)
と腐植混じりシルト (下位)
の境界。

F5-2 孔



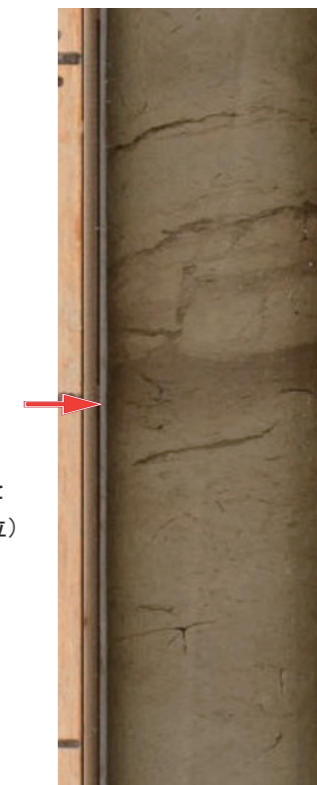
深度 41.57m
標高 -35.85m
腐植質シルト (上位)
と腐植混じりシルト (下位)
の境界。

F5-3 孔



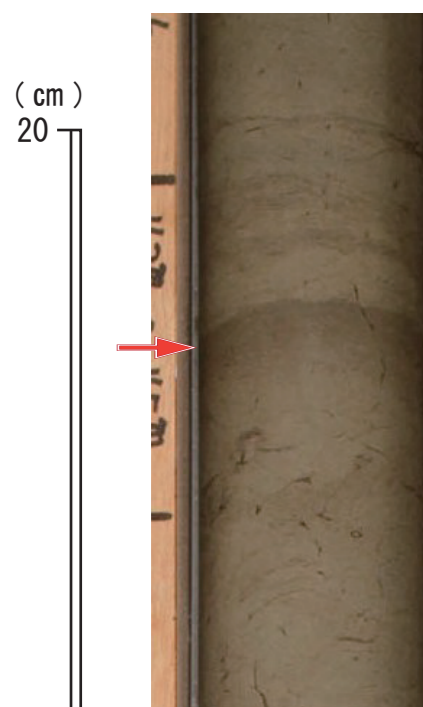
深度 41.45m
標高 -35.77m
腐植質シルト (上位)
と腐植混じりシルト (下位)
の境界。

F5-4 孔



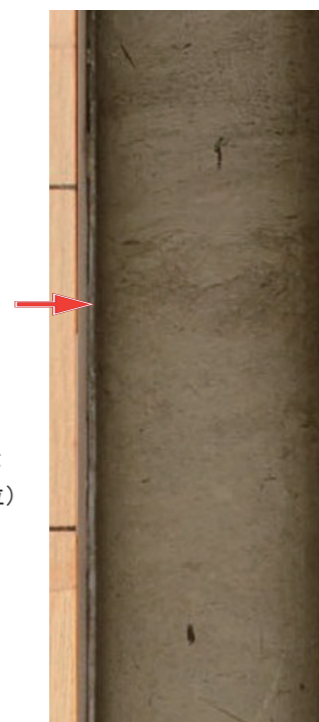
深度 41.60m
標高 -36.10m
腐植質シルト (上位)
と腐植混じりシルト (下位)
の境界。

F5-5 孔



深度 41.15m
標高 -35.65m
腐植質シルト (上位)
と腐植混じりシルト (下位)
の境界。

F5-6 孔



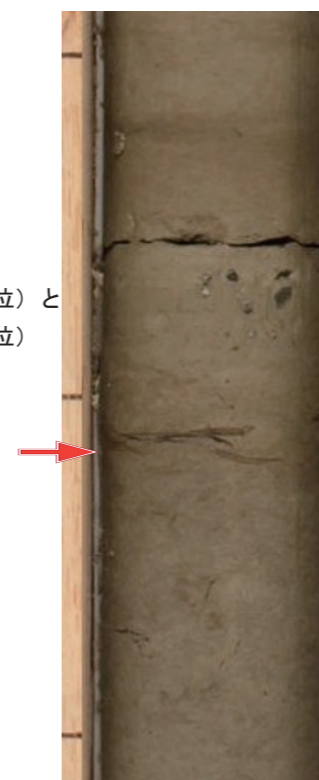
深度 41.33m
標高 -35.85m
腐植混じりシルト (上位)
とシルト (下位)
の境界。

F5-10 孔



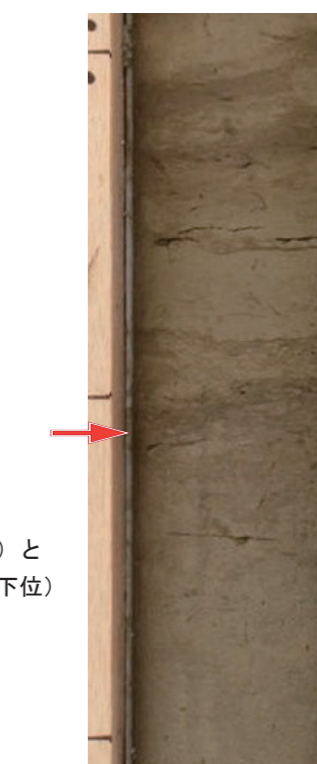
深度 41.55m
標高 -36.14m
腐植混じり細粒砂 (上位)
と腐植混じりシルト (下位)
の境界。

F5-7 孔



深度 41.72m
標高 -36.37m
腐植質シルト (上位)
と腐植混じりシルト (下位)
の境界。

F5-11 孔



深度 41.61m
標高 -36.32m
腐植質シルト (上位)
と腐植混じりシルト (下位)
の境界。

F5-8 孔

(cm)
20
0

断面図に記載した
深度の位置

古安田層中の腐植層の連続 (標高 -36m 付近)

(cm)
20
0



深度 41.24m
標高 -35.52m
腐植混じりシルト (上位)
と腐植質シルト (下位)
の境界。

F5-3 孔



深度 41.14m
標高 -35.46m
腐植混じりシルト (上位)
と腐植質シルト (下位)
の境界。

F5-4 孔



深度 41.27m
標高 -35.77m
腐植混じりシルト (上位)
と腐植質シルト (下位)
の境界。

F5-5 孔

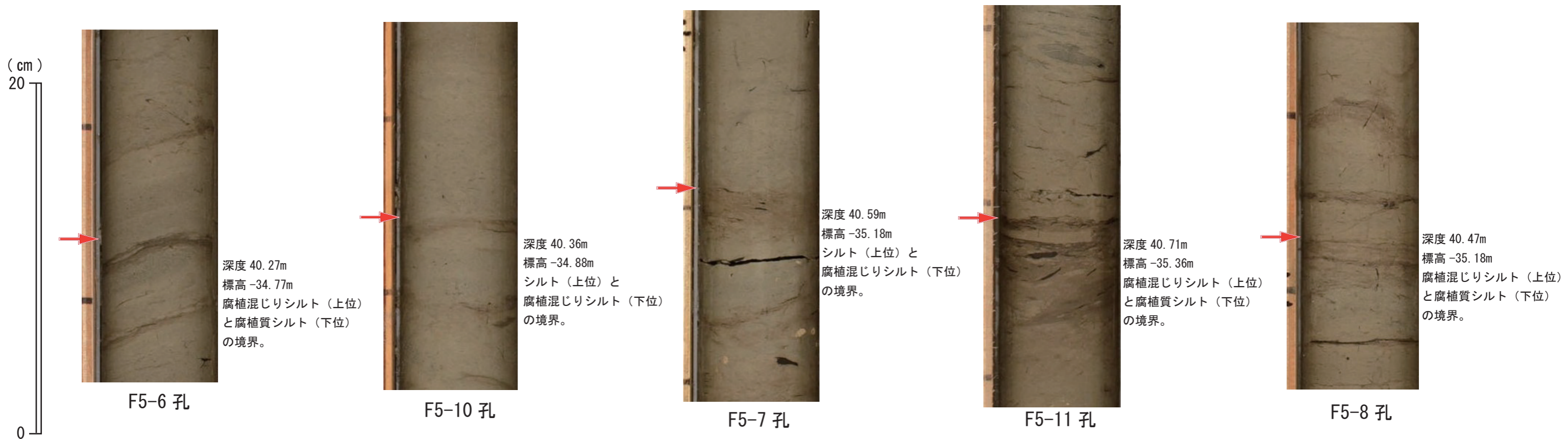
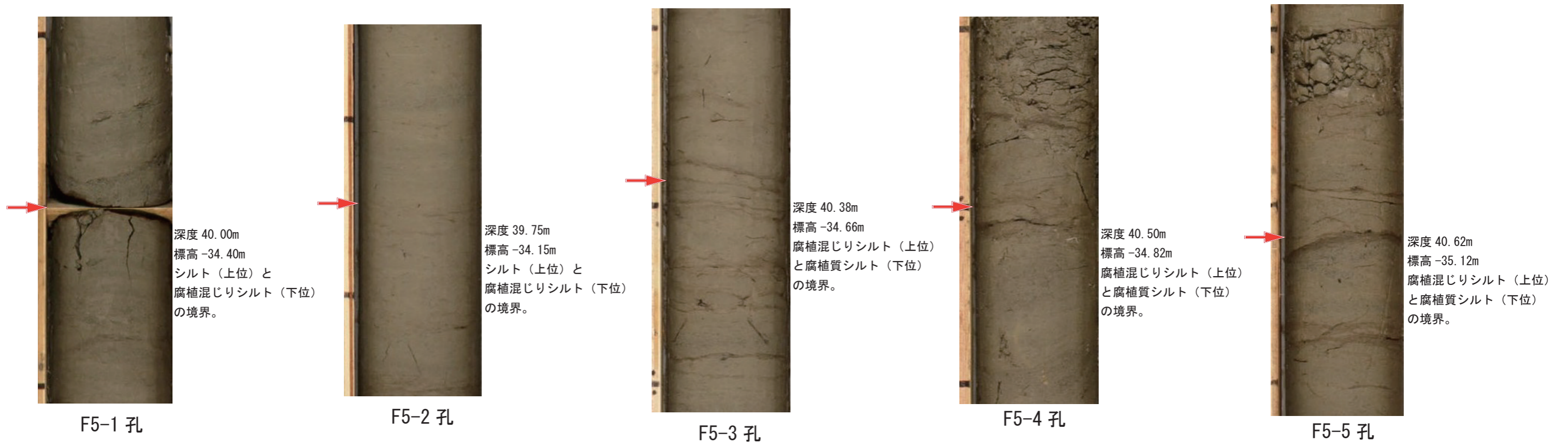


深度 40.94m
標高 -35.44m
腐植混じりシルト (上位)
と腐植質シルト (下位)
の境界。

F5-6 孔

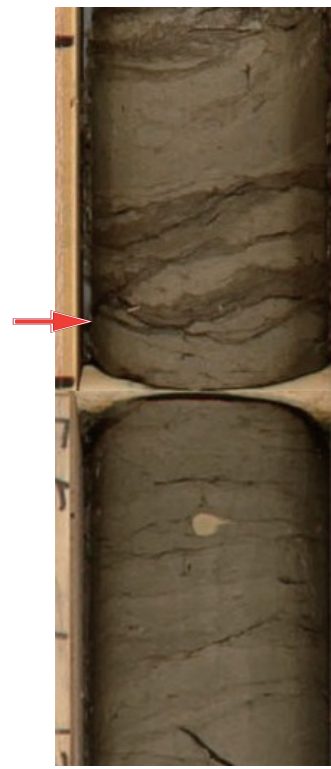
断面図に記載した
深度の位置

古安田層中の腐植層の連続 (標高 -35m 付近)



断面図に記載した
深度の位置

古安田層中の腐植層の連続（標高 -35m 付近）



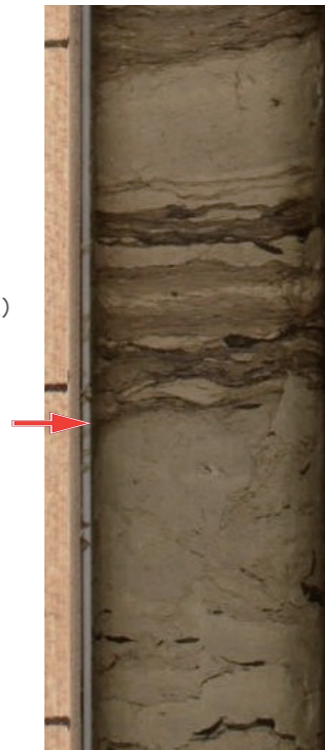
深度 37.98m
標高 -32.38m
腐植質シルト (上位) と
腐植混じりシルト (下位)
の境界。

F5-1 孔



深度 38.23m
標高 -32.53m
腐植質シルト (上位) と
腐植混じりシルト (下位)
の境界。

F5-2 孔



深度 38.71m
標高 -32.99m
腐植質シルト (上位) と
腐植混じりシルト (下位)
の境界。

F5-3 孔



深度 38.59m
標高 -32.91m
腐植質シルト (上位) と
腐植混じりシルト (下位)
の境界。

F5-4 孔



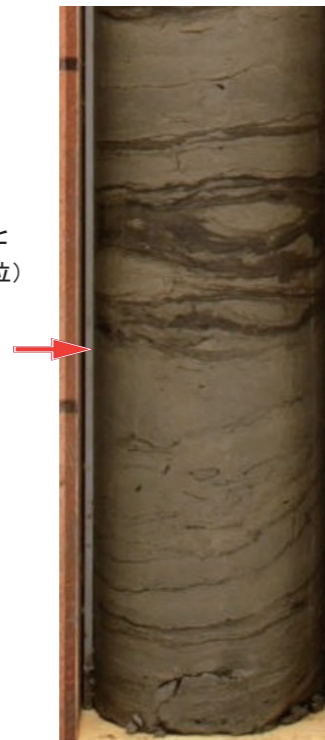
深度 38.74m
標高 -33.24m
腐植質シルト (上位) と
腐植混じりシルト (下位)
の境界。

F5-5 孔



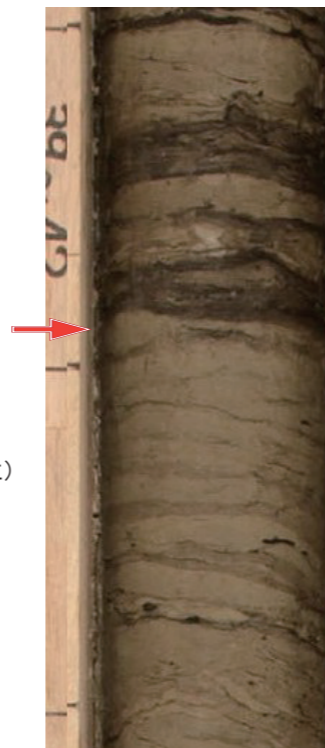
深度 38.53m
標高 -33.03m
腐植質シルト (上位) と
腐植混じりシルト (下位)
の境界。

F5-6 孔



深度 37.88m
標高 -32.40m
腐植質シルト (上位) と
腐植混じりシルト (下位)
の境界。

F5-10 孔



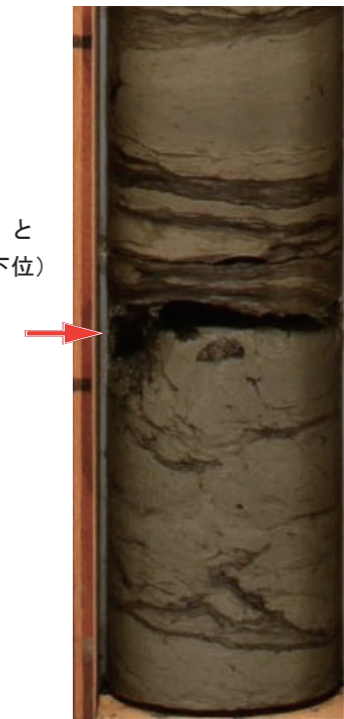
深度 38.19m
標高 -32.78m
腐植質シルト (上位) と
腐植混じりシルト (下位)
の境界。

F5-7 孔



深度 38.09m
標高 -32.74m
腐植質シルト (上位) と
腐植混じりシルト (下位)
の境界。

F5-11 孔



深度 37.88m
標高 -32.59m
腐植質シルト (上位) と
腐植混じりシルト (下位)
の境界。

F5-8 孔

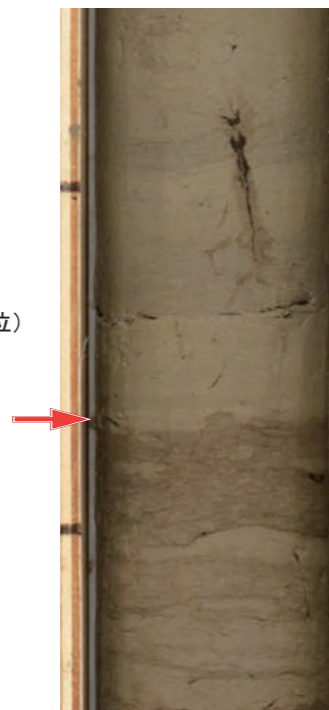
断面図に記載した
深度の位置

古安田層中の腐植層の連続 (標高 -33m 付近)



深度 37.45m
標高 -31.85m
腐植混じりシルト (上位)
と腐植質シルト (下位)
の境界。

F5-1 孔



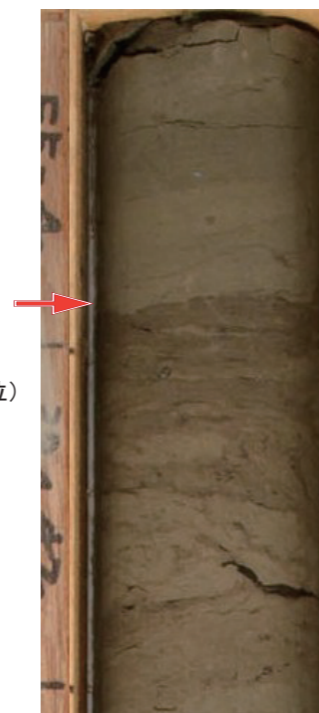
深度 37.67m
標高 -31.97m
腐植混じりシルト (上位)
と腐植質シルト (下位)
の境界。

F5-2 孔



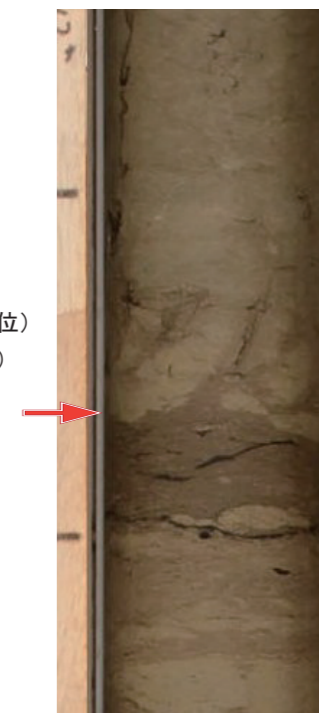
深度 38.18m
標高 -32.46m
腐植混じりシルト (上位)
と腐植質シルト (下位)
の境界。

F5-3 孔



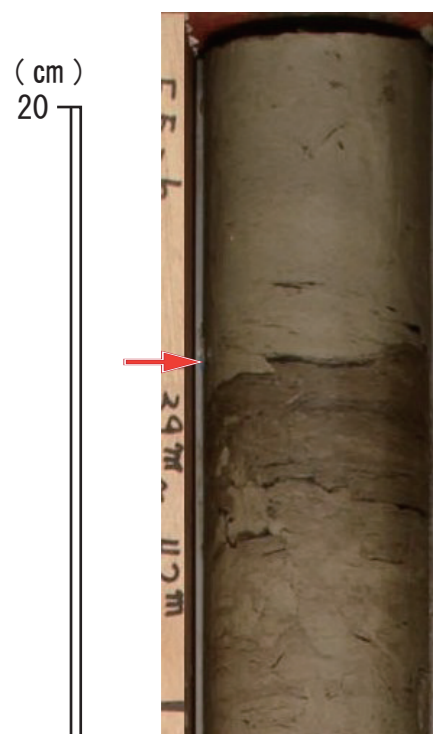
深度 38.08m
標高 -32.40m
腐植混じりシルト (上位)
と腐植質シルト (下位)
の境界。

F5-4 孔



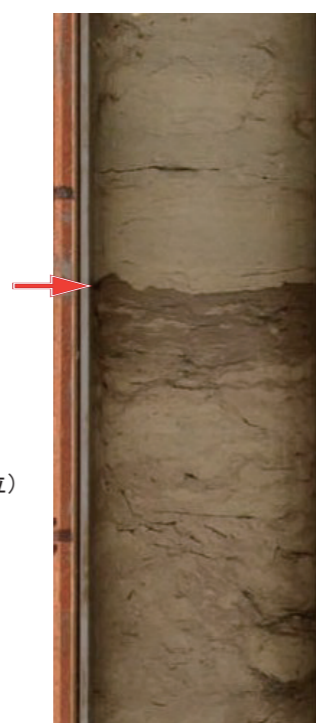
深度 38.27m
標高 -32.77m
腐植混じりシルト (上位)
と腐植質シルト (下位)
の境界。

F5-5 孔



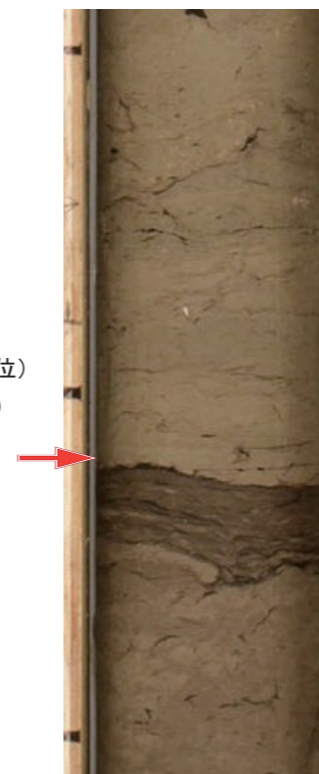
深度 38.10m
標高 -32.60m
腐植混じりシルト (上位)
と腐植質シルト (下位)
の境界。

F5-6 孔



深度 37.43m
標高 -31.95m
腐植混じりシルト (上位)
と腐植質シルト (下位)
の境界。

F5-10 孔



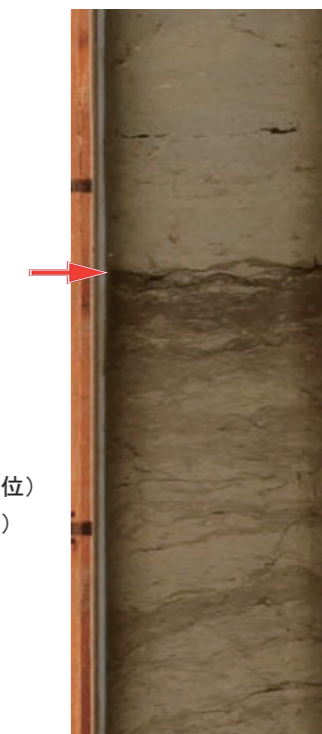
深度 37.71m
標高 -32.30m
腐植混じりシルト (上位)
と腐植質シルト (下位)
の境界。

F5-7 孔



深度 37.56m
標高 -32.21m
腐植混じりシルト (上位)
と腐植質シルト (下位)
の境界。

F5-11 孔

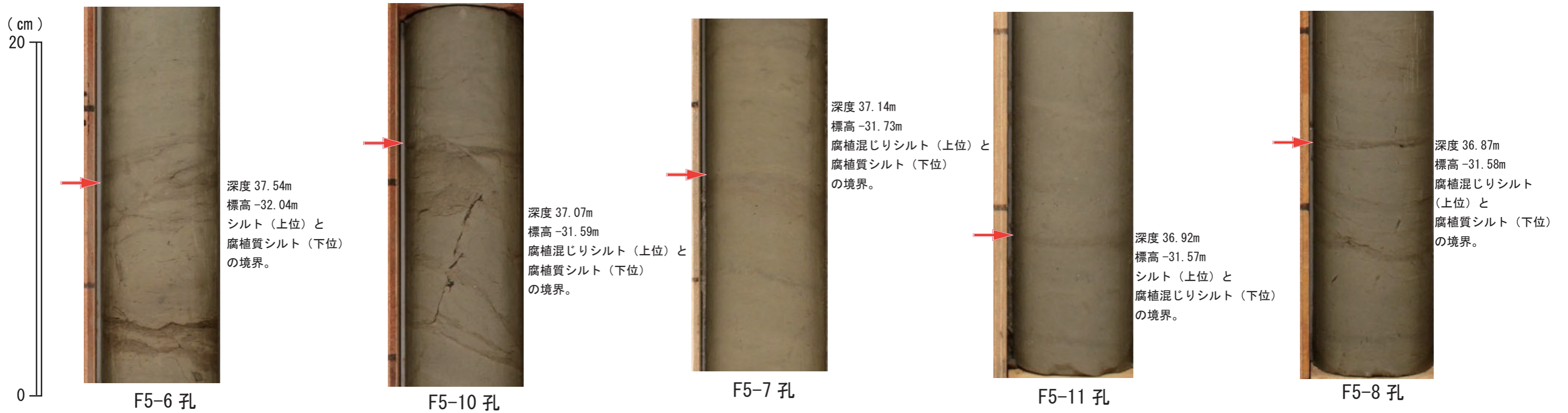
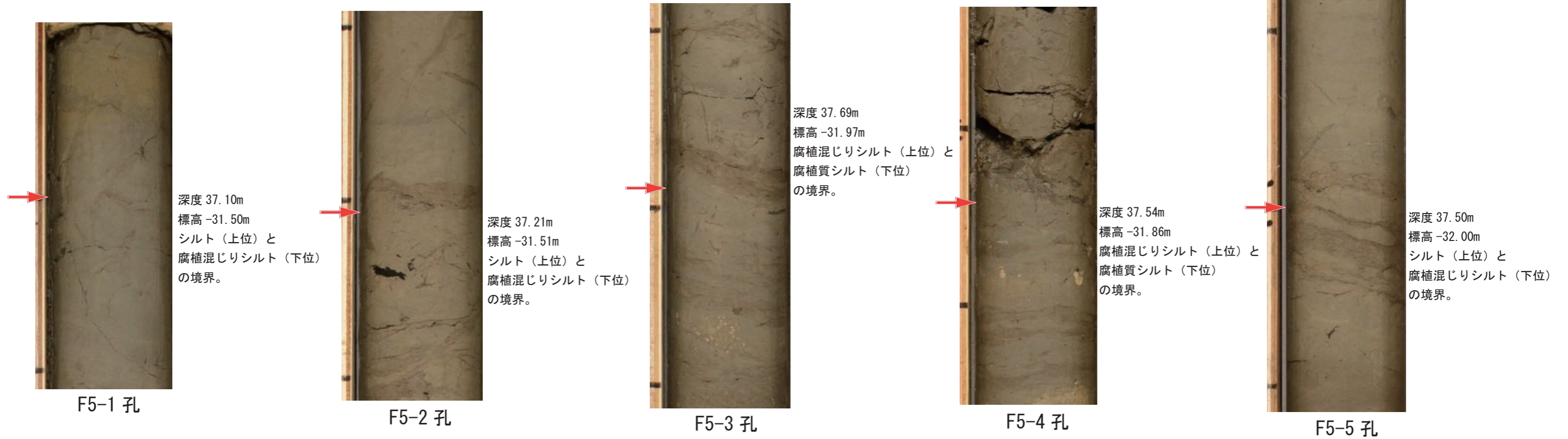


深度 37.43m
標高 -32.14m
腐植混じりシルト (上位)
と腐植質シルト (下位)
の境界。

F5-8 孔

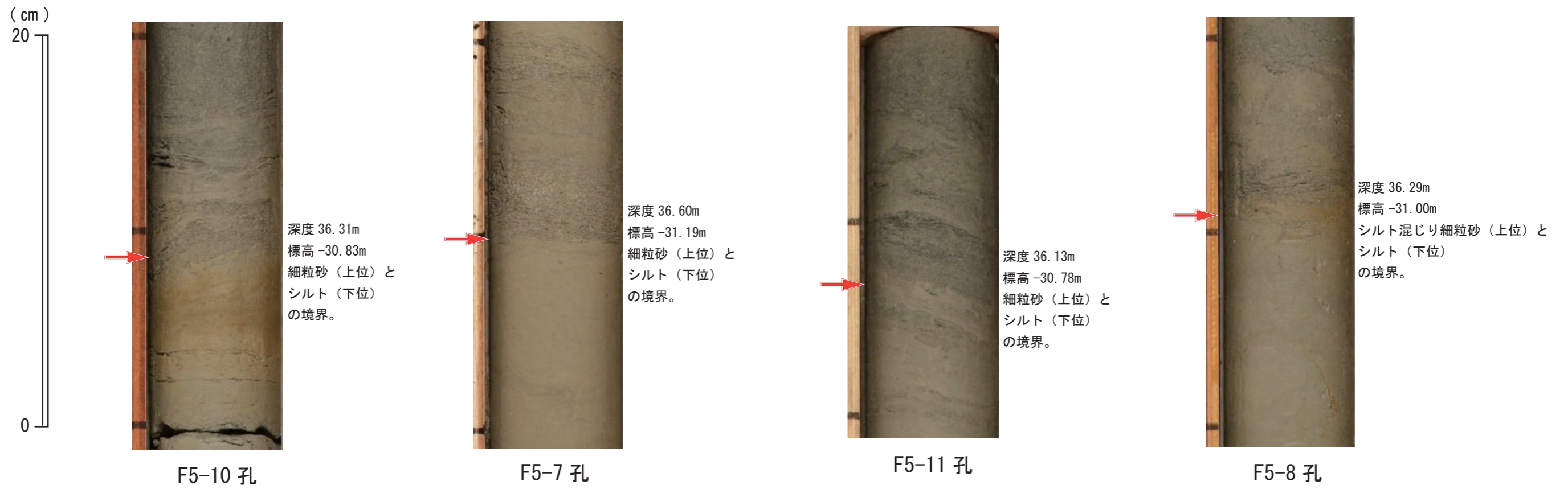
断面図に記載した
深度の位置

古安田層中の腐植層の連続 (標高 -32m 付近)



断面図に記載した深度の位置

古安田層中の腐植層の連続（標高 -32m 付近）



→ 断面図に記載した
深度の位置

古安田層中の砂層の連続（標高 -31m 付近）

(cm)
20
0



深度 36.00m
標高 -30.40m
シルト（上位）と
細粒砂混じりシルト（下位）
の境界。

深度 36.24m
標高 -30.64m
細粒砂混じりシルト（上位）と
シルト（下位）
の境界。

F5-1 孔



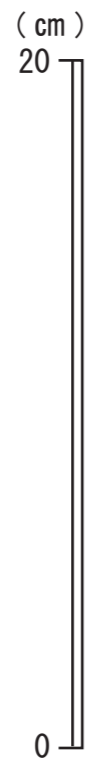
深度 36.10m
標高 -30.40m
シルト（上位）と
細粒砂（下位）
の境界。

深度 36.49m
標高 -30.79m
細粒砂（上位）と
シルト（下位）
の境界。

F5-2 孔

→ 断面図に記載した
深度の位置

古安田層中の砂層の連続（標高 -31m 付近）



深度 35.08m
標高 -29.36m
砂・シルト互層。
砂優勢（上位）と
シルト優勢（下位）
の境界。

F5-3 孔



深度 35.03m
標高 -29.35m
細粒砂（上位）と
シルト混じり細粒砂
（下位）の境界。

F5-4 孔



深度 34.92m
標高 -29.42m
中粒砂（上位）と
細粒砂（下位）
の境界。

F5-5 孔



深度 34.90m
標高 -29.40m
中粒砂（上位）と
細粒砂（下位）
の境界。

F5-6 孔



深度 35.34m
標高 -29.74m
細粒砂混じりシルト
（上位）と
シルト（下位）
の境界。

F5-1 孔



深度 35.45m
標高 -29.75m
細粒砂（上位）と
シルト（下位）
の境界。

F5-2 孔



深度 35.45m
標高 -29.73m
砂・シルト互層
（上位）と
シルト（下位）
の境界。

F5-3 孔



深度 35.40m
標高 -29.72m
シルト混じり細粒砂
（上位）と
細粒砂質シルト
（下位）の境界。

F5-4 孔



深度 35.39m
標高 -29.89m
細粒砂（上位）と
シルト（下位）
の境界。

F5-5 孔



深度 35.47m
標高 -29.97m
細粒砂（上位）と
シルト（下位）
の境界。

F5-6 孔

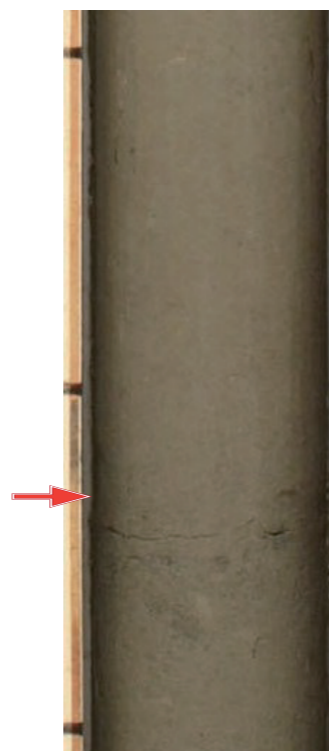
古安田層中の砂層の連続（標高 -30m 付近）

断面図に記載した
深度の位置



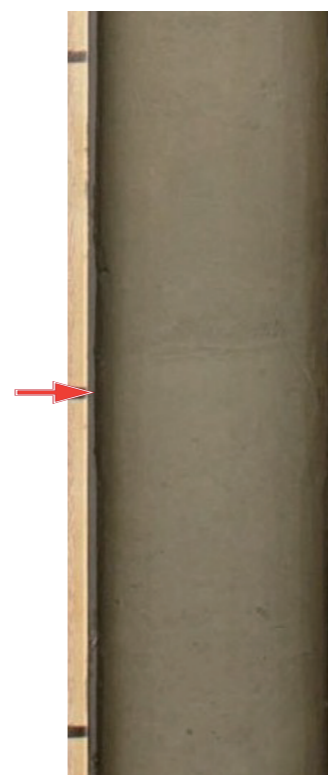
深度 33.80m
標高 -28.20m
シルト（上位）と
細粒砂混じりシルト（下位）
の境界。

F5-1 孔



深度 33.83m
標高 -28.13m
シルト（上位）と
細粒砂混じりシルト（下位）
の境界。

F5-2 孔



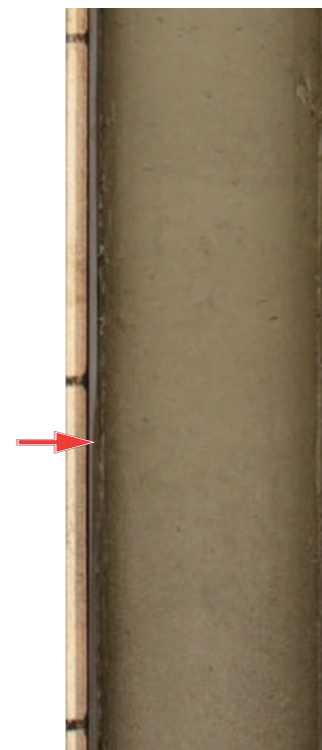
深度 33.80m
標高 -28.08m
シルト（上位）と
細粒砂混じりシルト（下位）
の境界。

F5-3 孔



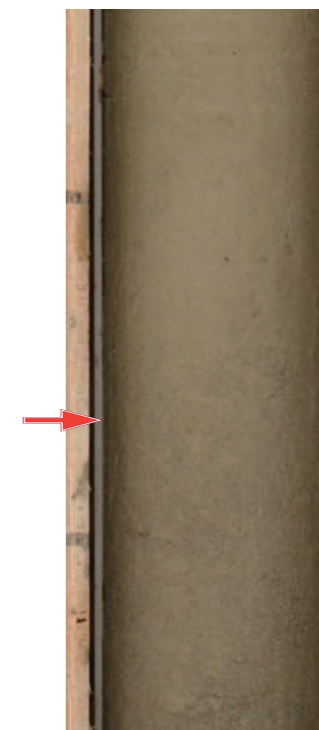
深度 33.70m
標高 -28.02m
シルト（上位）と
細粒砂（下位）
の境界。

F5-4 孔



深度 33.72m
標高 -28.22m
シルト（上位）と
細粒砂（下位）
の境界。

F5-5 孔

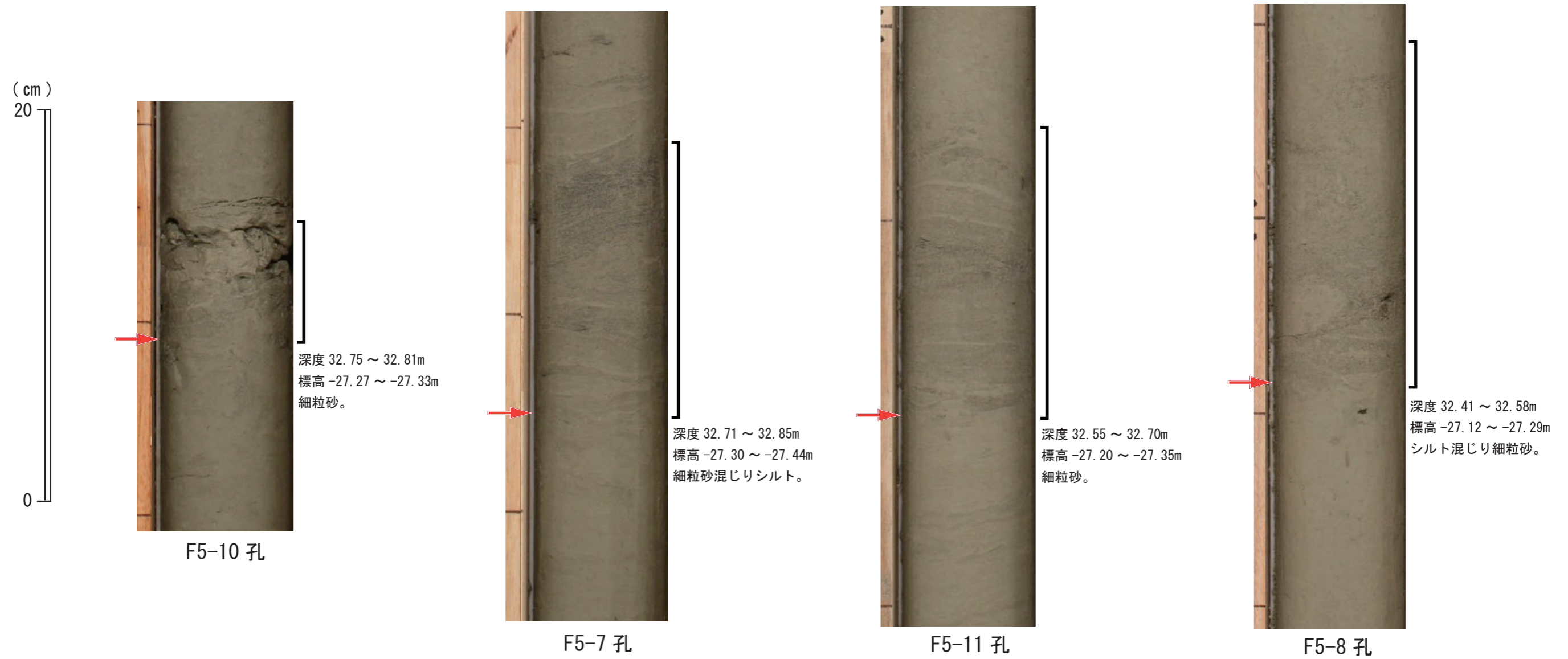


深度 33.77m
標高 -28.27m
シルト（上位）と
細粒砂（下位）
の境界。

F5-6 孔

古安田層中の砂層の連続（標高 -28m 付近）

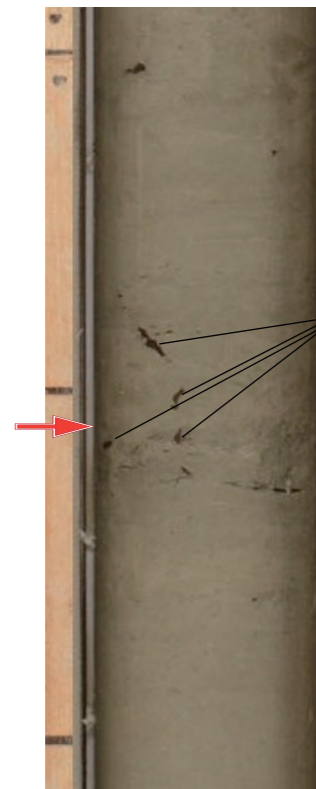
断面図に記載した
深度の位置



断面図に記載した
深度の位置

古安田層中の砂層の連続（標高 -27m 付近）

(cm)
20
0



F5-5 孔

腐植物
深度 32.60 ~ 32.62m
標高 -27.10 ~ -27.12m
細粒砂。
近傍に腐植物が点在。



F5-6 孔

腐植物
深度 32.59 ~ 32.66m
標高 -27.09 ~ -27.16m
細粒砂~シルト混じり細粒砂。
腐植物が点在。



F5-10 孔

腐植物
深度 32.52 ~ 32.57m
標高 -27.04 ~ -27.09m
細粒砂~細粒砂混じりシルト。
腐植物が点在。

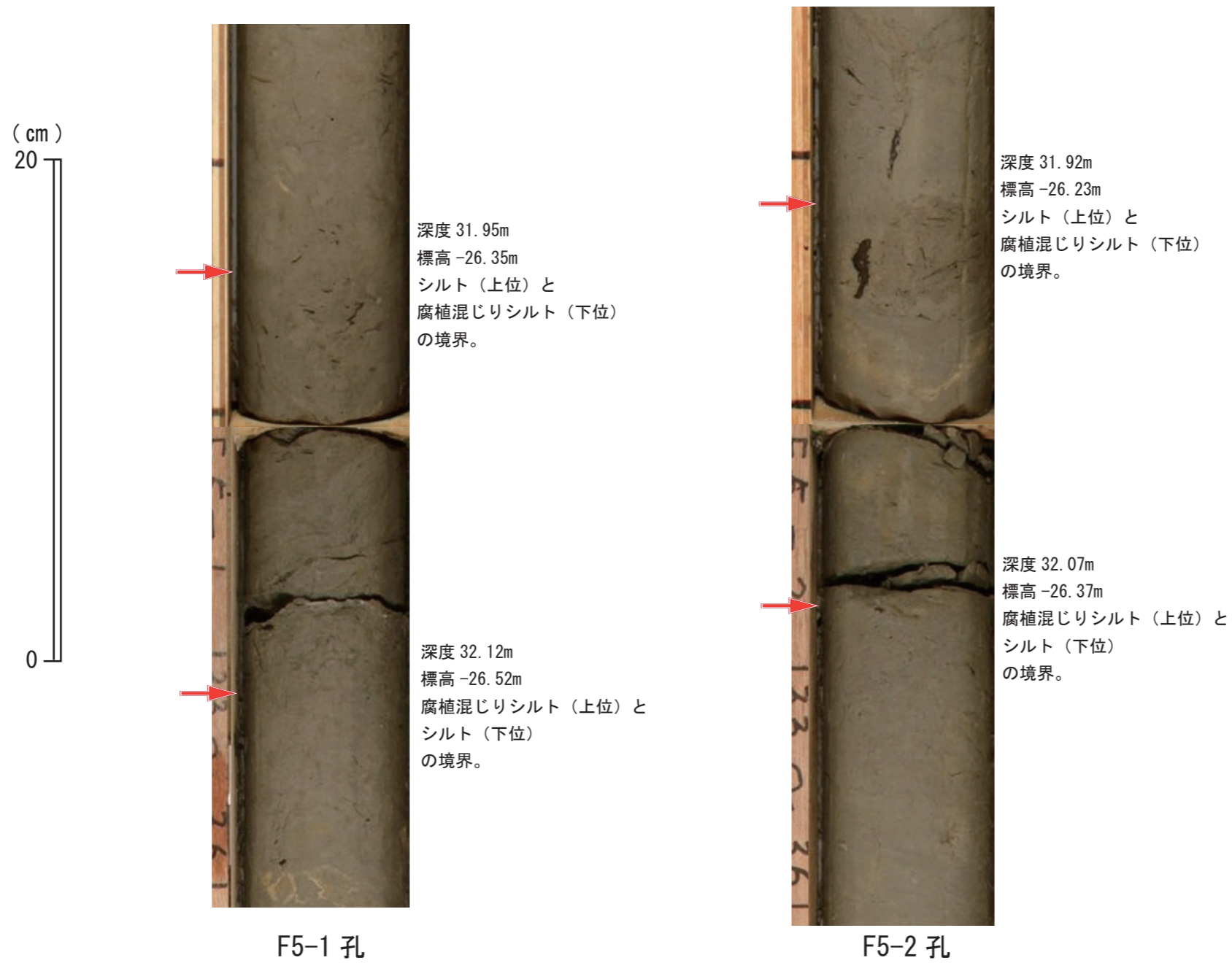


F5-7 孔

腐植物
深度 32.55 ~ 32.56m
標高 -27.14 ~ -27.15m
シルト混じり細粒砂。
近傍に腐植物が点在。

断面図に記載した
深度の位置

古安田層中の砂層の連続 (標高 -27m 付近)



古安田層中の腐植質シルト層の連続（標高 -26m 付近）

断面図に記載した
深度の位置

(cm)
20
0



深度 31.73m
標高 -26.25m
細粒砂の下限。

F5-10 孔



深度 31.62m
標高 -26.21m
細粒砂の下限。

F5-7 孔

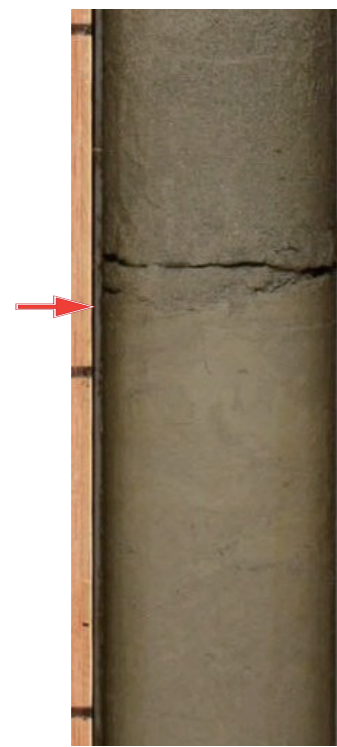


深度 31.39m
標高 -26.04m
シルト質細粒砂の下限。

F5-11 孔

古安田層中の砂層の連続 (標高 -26m 付近)

断面図に記載した
深度の位置



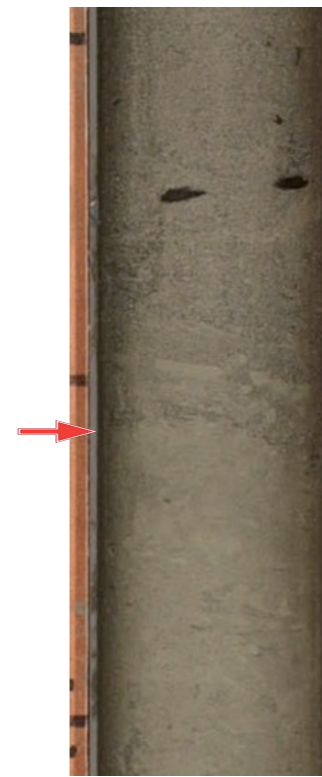
深度 30.68m
標高 -25.00m
細粒砂（上位）と
シルト（下位）
の境界。

F5-4 孔



深度 30.48m
標高 -24.98m
細粒砂（上位）と
シルト（下位）
の境界。

F5-5 孔



深度 30.42m
標高 -24.92m
中粒砂（上位）と
シルト質細粒砂（下位）
の境界。

F5-6 孔



深度 30.36m
標高 -24.88m
細粒砂の下限。
下位は細粒砂混じりシルト。

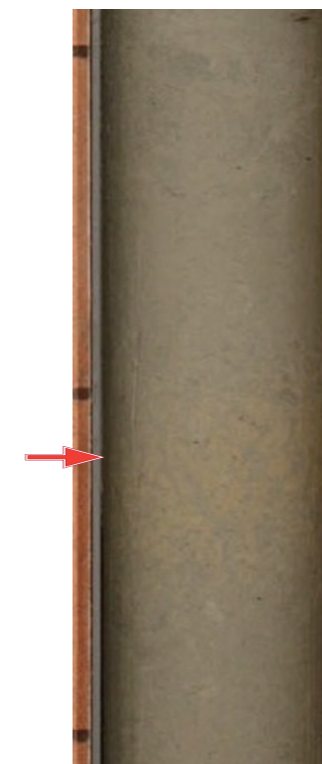
F5-10 孔

(cm)
20
0



深度 30.73 ~ 30.82m
標高 -25.23 ~ -25.32m
ノジュールを挟む。

F5-5 孔



深度 30.69 ~ 30.75m
標高 -25.19 ~ -25.25m
ノジュールを挟む。

F5-6 孔



深度 30.53 ~ 30.70m
標高 -25.03 ~ -25.20m
ノジュールを挟む。

F5-10 孔

古安田層中の砂層，ノジュールの連続（標高 -25m 付近）

断面図に記載した
深度の位置

(cm)
20
0



深度 30.38m
標高 -24.78m
細粒砂混じりシルト（上位）と
シルト（下位）
の境界。

F5-1 孔



深度 30.41m
標高 -24.71m
細粒砂・シルト互層（上位）と
礫混じりシルト（下位）
の境界。

F5-2 孔



深度 30.35m
標高 -24.63m
細粒砂（上位）と
シルト（下位）
の境界。

F5-3 孔

断面図に記載した
深度の位置

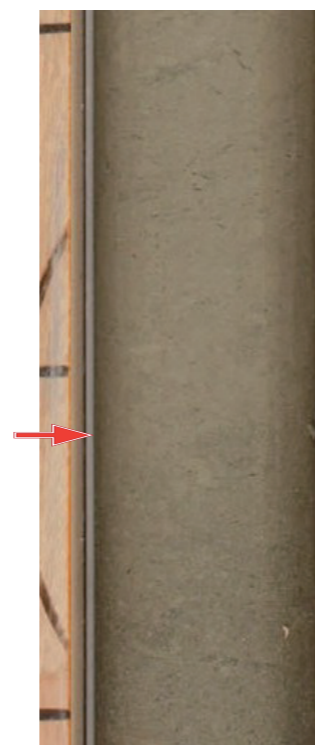
古安田層中の砂層の連続（標高 -25m 付近）

(cm)
20
0



深度 29.81m
標高 -24.13m
シルト（上位）と
細粒砂混じりシルト（下位）
の境界。

F5-4 孔



深度 29.72m
標高 -24.22m
シルト（上位）と
細粒砂（下位）
の境界。

F5-5 孔



深度 29.56m
標高 -24.06m
細粒砂（上位）と
中粒砂（下位）
の境界。

F5-6 孔

断面図に記載した
深度の位置

古安田層中の砂層の連続（標高 -24m 付近）



深度 26.56m
標高 -20.96m
腐植混じりシルト (上位) と
シルト (下位)
の境界。

F5-1 孔



深度 26.50m
標高 -20.80m
腐植混じりシルト (上位) と
シルト (下位)
の境界。

F5-2 孔



深度 26.44m
標高 -20.72m
腐植混じりシルト (上位) と
シルト (下位)
の境界。

F5-3 孔



深度 26.45m
標高 -20.77m
腐植質シルト (上位) と
シルト (下位)
の境界。

F5-4 孔

(cm)
20
0



深度 26.39m
標高 -20.89m
腐植混じりシルト (上位) と
中粒砂混じりシルト (下位)
の境界。

F5-5 孔



深度 26.36m
標高 -20.86m
腐植混じりシルト (上位) と
シルト (下位)
の境界。

F5-6 孔

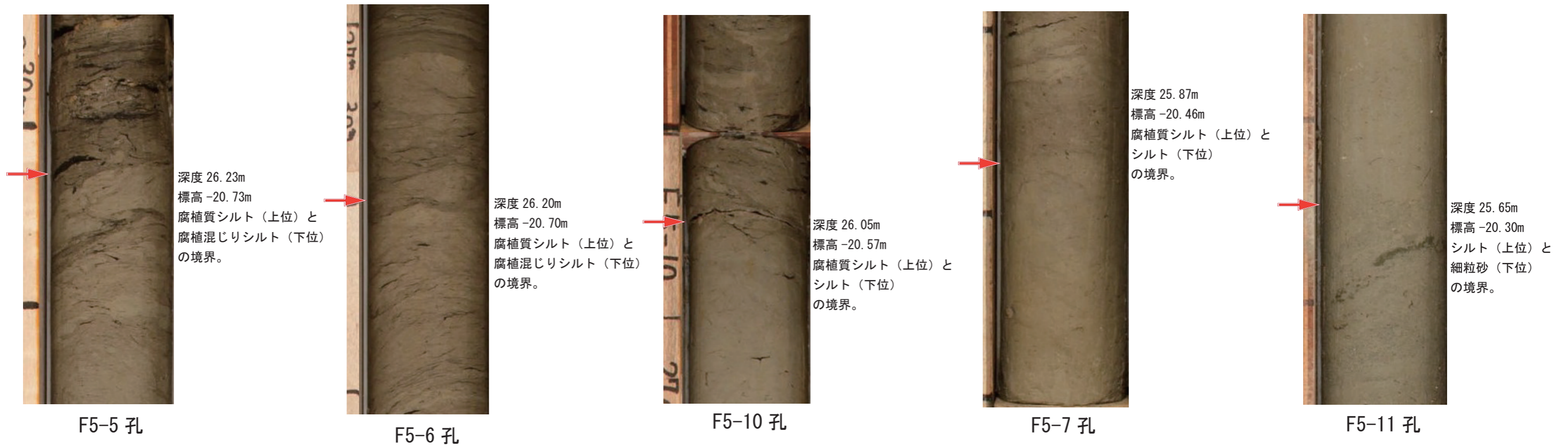
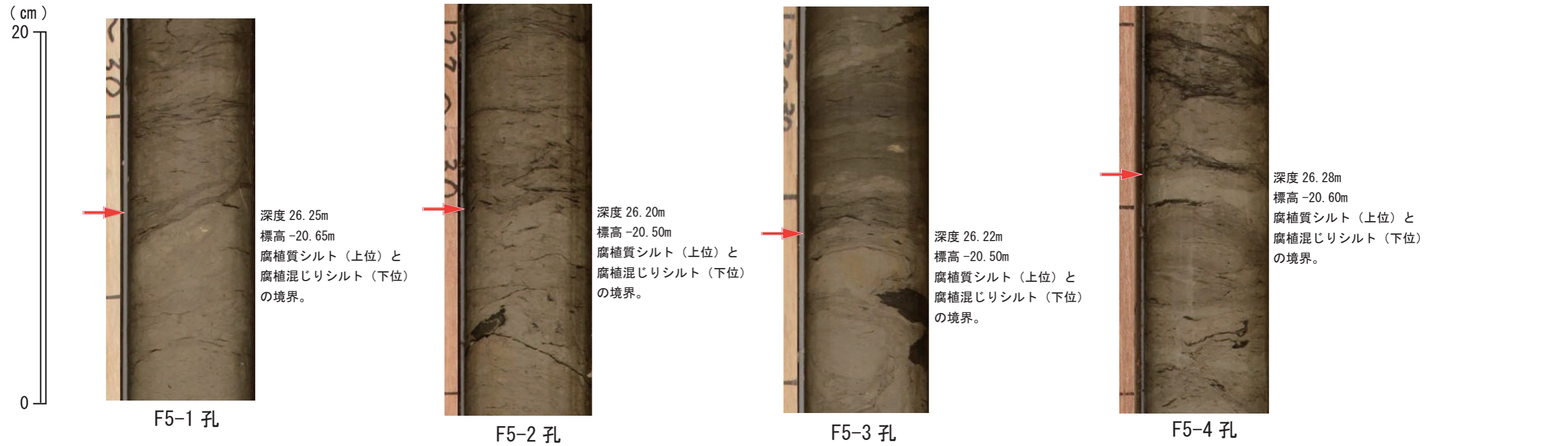


深度 26.26m
標高 -20.78m
腐植混じりシルト (上位) と
シルト (下位)
の境界。

F5-10 孔

断面図に記載した
深度の位置

古安田層中の腐植層の連続 (標高 -21m 付近)



断面図に記載した
深度の位置

古安田層中の腐植層の連続 (標高 -21m 付近)

(cm)
20
0



深度 25.87m
標高 -20.27m
腐植混じりシルト (上位)
と 腐植質シルト (下位)
の境界。

F5-1 孔



深度 25.81m
標高 -20.11m
腐植混じりシルト (上位)
と 腐植質シルト (下位)
の境界。

F5-2 孔



深度 25.80m
標高 -20.08m
腐植混じりシルト (上位)
と 腐植質シルト (下位)
の境界。

F5-3 孔



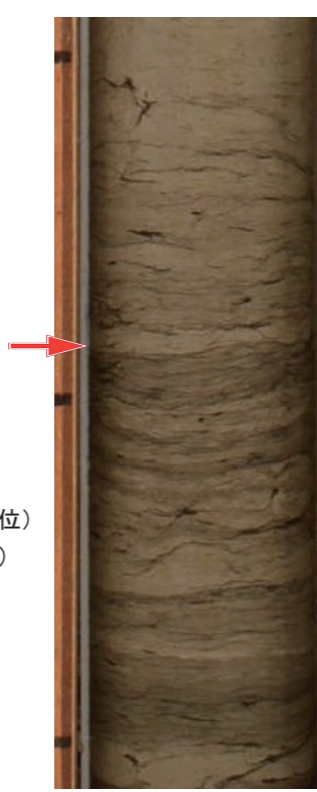
深度 25.75m
標高 -20.07m
腐植混じりシルト (上位)
と 腐植質シルト (下位)
の境界。

F5-4 孔



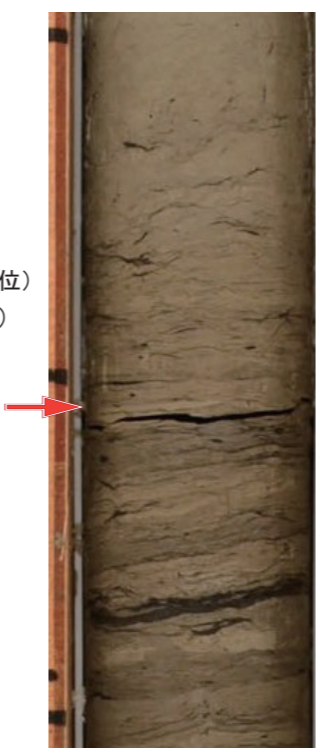
深度 25.78m
標高 -20.28m
腐植混じりシルト (上位)
と 腐植質シルト (下位)
の境界。

F5-5 孔



深度 25.78m
標高 -20.28m
腐植混じりシルト (上位)
と 腐植質シルト (下位)
の境界。

F5-6 孔



深度 25.41m
標高 -19.93m
腐植混じりシルト (上位)
と 腐植質シルト (下位)
の境界。

F5-10 孔



深度 25.20m
標高 -19.79m
シルト (上位)
と 腐植質シルト (下位)
の境界。

F5-7 孔



深度 24.80m
標高 -19.45m
腐植質シルト。
この深度を境に
下位が腐植多く
なる。

F5-11 孔

古安田層中の腐植層の連続 (標高 -20m 付近)

断面図に記載した
深度の位置



深度 25.50m
標高 -19.90m
腐植質シルト (上位)と
腐植混じりシルト (下位)
の境界。

F5-1 孔



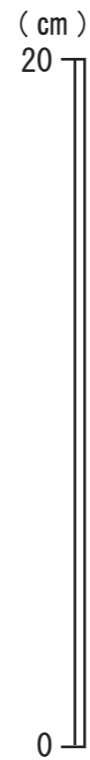
深度 25.39m
標高 -19.69m
腐植質シルト (上位)と
腐植混じりシルト (下位)
の境界。

F5-2 孔



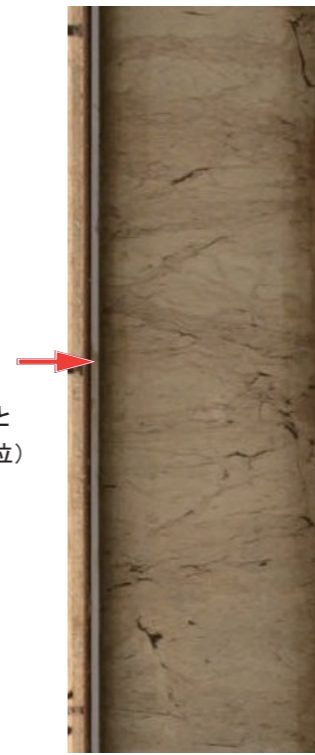
深度 25.35m
標高 -19.63m
腐植質シルト (上位)と
腐植混じりシルト (下位)
の境界。

F5-3 孔



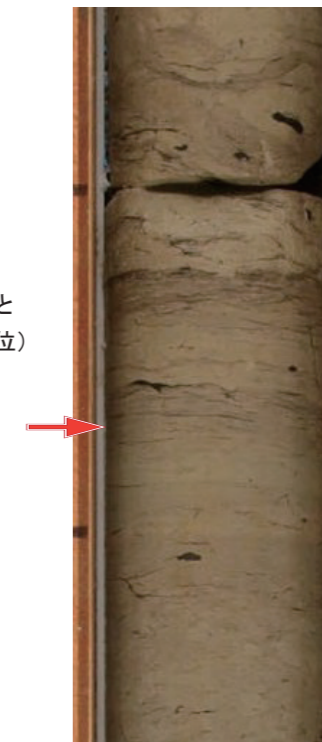
深度 25.39m
標高 -19.71m
腐植質シルト (上位)と
腐植混じりシルト (下位)
の境界。

F5-4 孔



深度 25.40m
標高 -19.90m
腐植質シルト (上位)と
腐植混じりシルト (下位)
の境界。

F5-5 孔



深度 25.37m
標高 -19.87m
腐植質シルト (上位)と
腐植混じりシルト (下位)
の境界。

F5-6 孔

→ 断面図に記載した
深度の位置

古安田層中の腐植層の連続 (標高 -20m 付近)



深度 24.62m
標高 -18.90m
腐植質シルトの上限。
腐植が多く混じり、
明瞭な縞状となる。

F5-3 孔



深度 24.61m
標高 -18.93m
腐植質シルトの上限。
腐植が多く混じり、
明瞭な縞状となる。

F5-4 孔



深度 24.51m
標高 -19.01m
腐植質シルトの上限。
腐植分多く含む。

F5-5' 孔



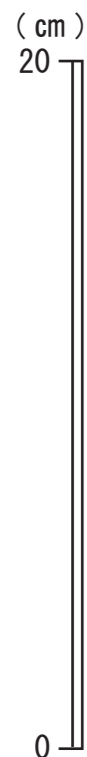
深度 24.64m
標高 -19.14m
腐植質シルトの上限。
腐植が多く混じり、
明瞭な縞状となる。

F5-5 孔



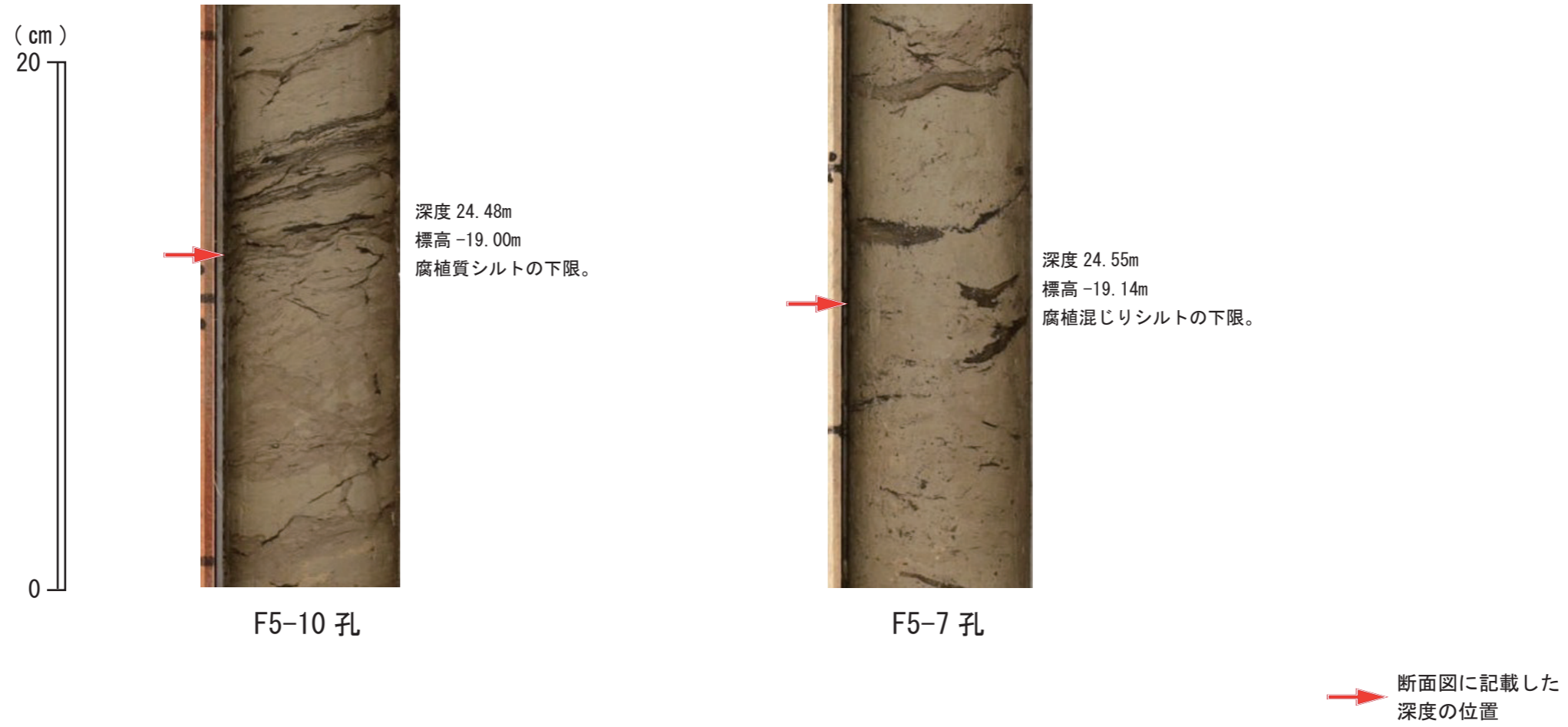
深度 24.57m
標高 -19.07m
腐植質シルトの上限。
腐植が多く混じり、
明瞭な縞状となる。

F5-6 孔

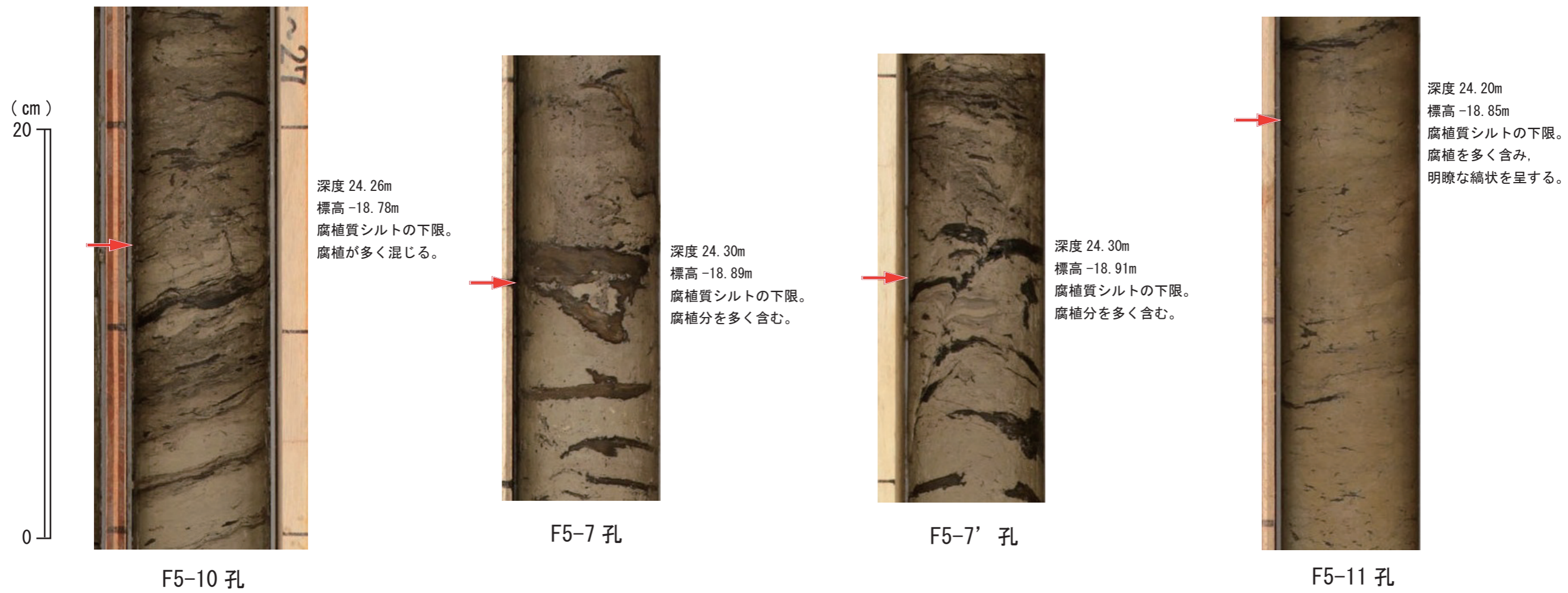


断面図に記載した
深度の位置

古安田層中の腐植質シルト層の連続 (標高 -19m 付近)



古安田層中の腐植質シルト層の連続（標高 -19m 付近）



断面図に記載した
深度の位置

古安田層中の腐植質シルト層の連続（標高 -19m 付近）

(cm)
20
0



深度 24.07m
標高 -18.66m
腐植質シルトの上限。
腐植分を多く含む。

F5-7 孔



深度 24.07m
標高 -18.68m
腐植質シルトの上限。
腐植分を多く含む。

F5-7' 孔



深度 24.06m
標高 -18.71m
腐植質シルト。
厚い腐植層を挟む。

F5-11 孔

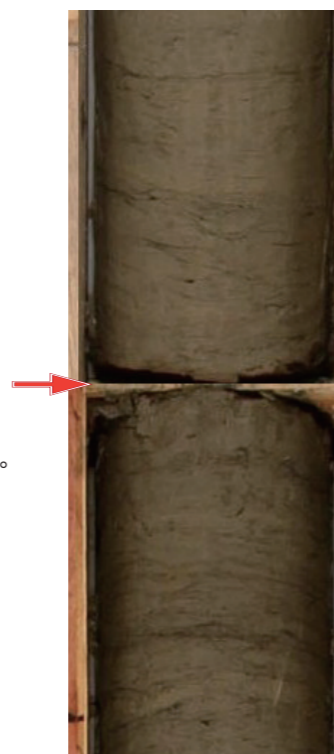
断面図に記載した
深度の位置

古安田層中の腐植質シルト層の連続 (標高 -19m 付近)



深度 24.00m
標高 -18.40m
腐植質シルトの上限。
縞状を呈する。

F5-1 孔



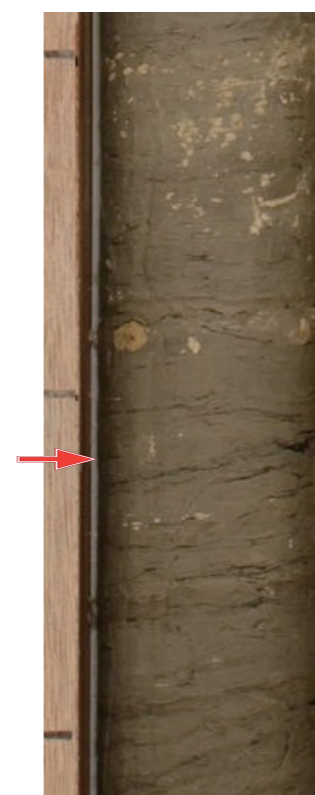
深度 24.00m
標高 -18.30m
腐植質シルトの上限。
縞状を呈する。

F5-2 孔



深度 23.95m
標高 -18.23m
腐植質シルトの上限。
縞状を呈する。

F5-3 孔



深度 23.82m
標高 -18.14m
腐植質シルトの上限。
縞状を呈する。

F5-4 孔



深度 23.83m
標高 -18.33m
腐植質シルトの上限。
縞状を呈する。

F5-5' 孔



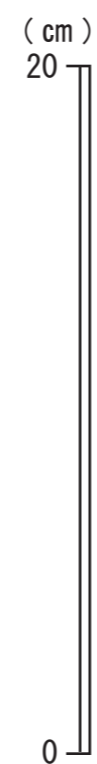
深度 23.93m
標高 -18.43m
腐植質シルトの上限。
縞状を呈する。

F5-5 孔



深度 23.86m
標高 -18.36m
腐植質シルトの上限。
縞状を呈する。

F5-6 孔



断面図に記載した
深度の位置

古安田層中の腐植質シルト層の連続（標高 -18m 付近）

(cm)
20
0



F5-11 孔

深度 23.27m
標高 -17.92m
腐植質シルトの下限。
腐植を多く含み、
縞状を呈する。



F5-8 孔

深度 23.36m
標高 -18.07m
腐植質シルトの下限。
腐植を多く含み、
縞状を呈する。

→ 断面図に記載した
深度の位置

古安田層中の腐植質シルト層の連続 (標高 -18m 付近)

(cm)
20
0



F5-11 孔

深度 22.94m
標高 -17.59m
腐植質シルトの上限。
腐植を多く含み、
縞状を呈する。



F5-8 孔

深度 22.81m
標高 -17.52m
腐植質シルトの上限。
腐植を多く含み、
縞状を呈する。

断面図に記載した
深度の位置

古安田層中の腐植質シルト層の連続（標高 -17m 付近）

(cm)
20
0



F5-2 孔

深度 22.83m
標高 -17.13m
ノジュール卓越部の下限。

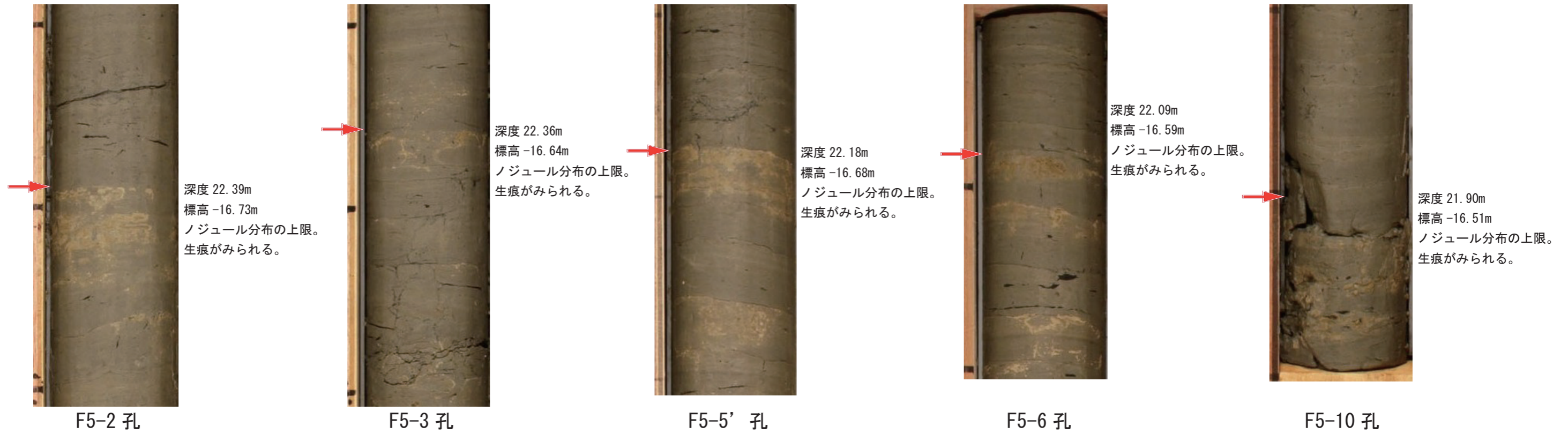


F5-3 孔

深度 22.80m
標高 -17.08m
ノジュール卓越部の下限。

断面図に記載した
深度の位置

古安田層中のノジュールの連続 (標高 -17m 付近)

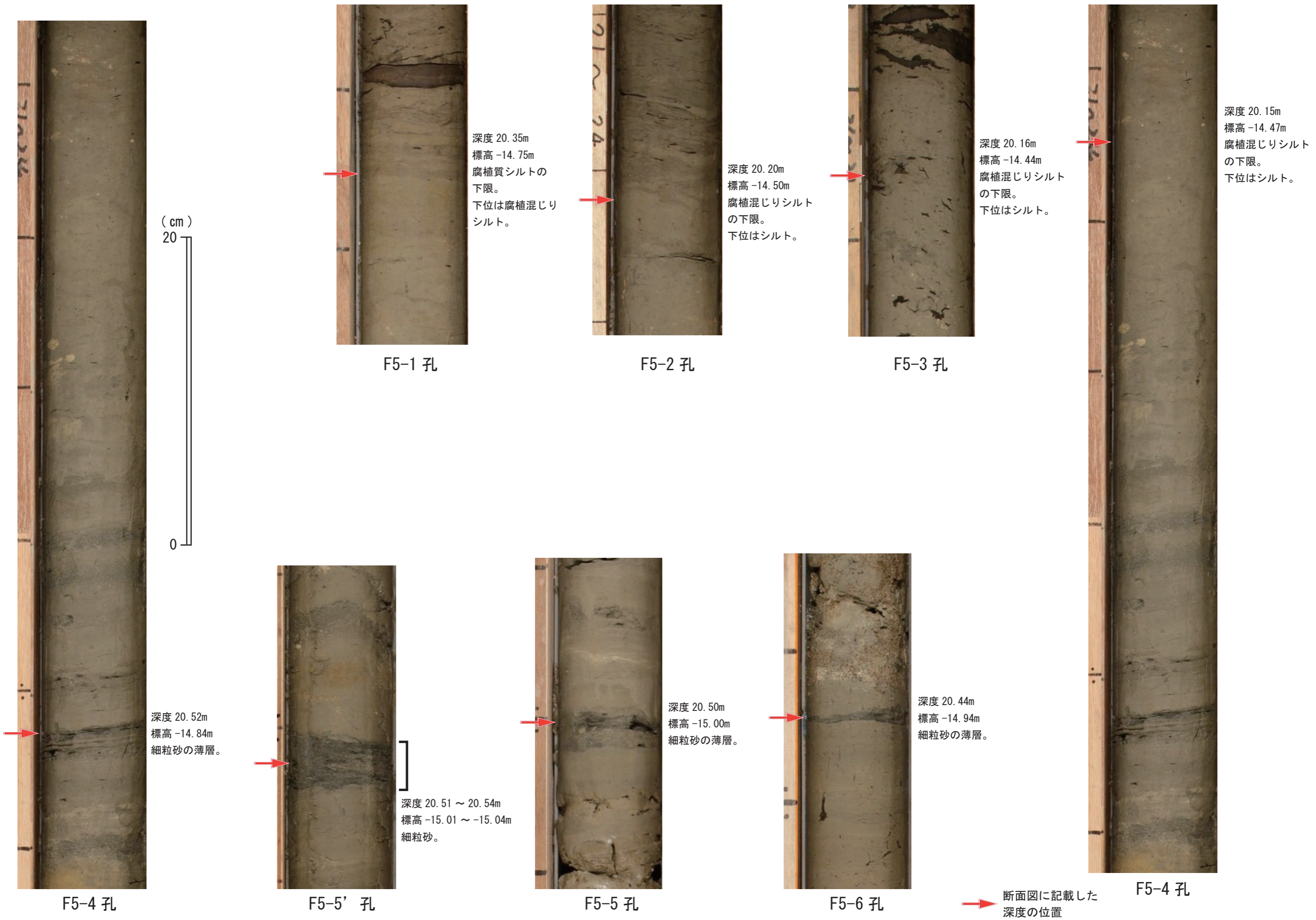


(cm)
20
0



断面図に記載した
深度の位置

古安田層中のノジュールの連続 (標高 -17m 付近)



古安田層中の腐植質シルト層や細粒砂層の連続 (標高 -15m 付近)